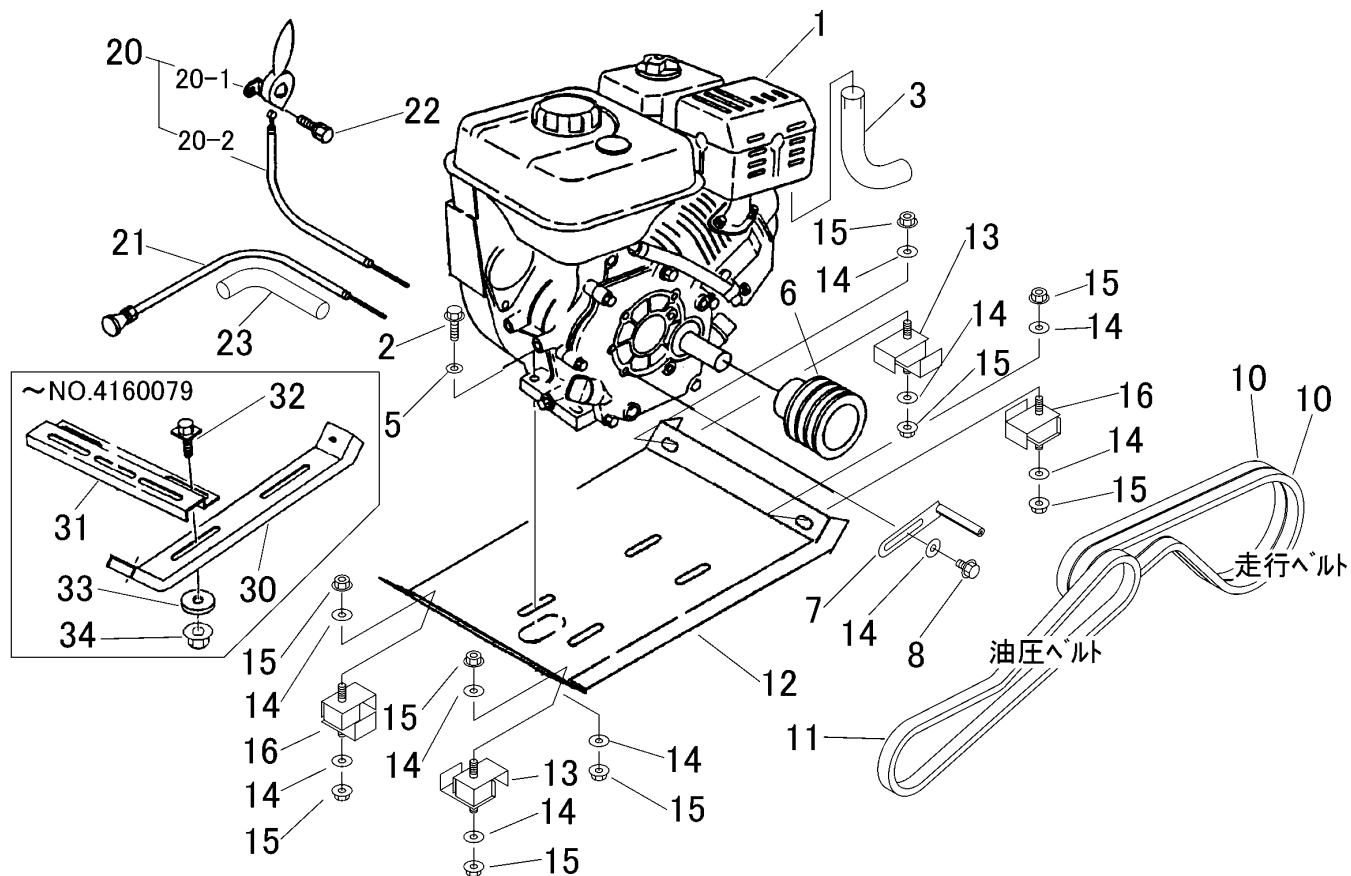


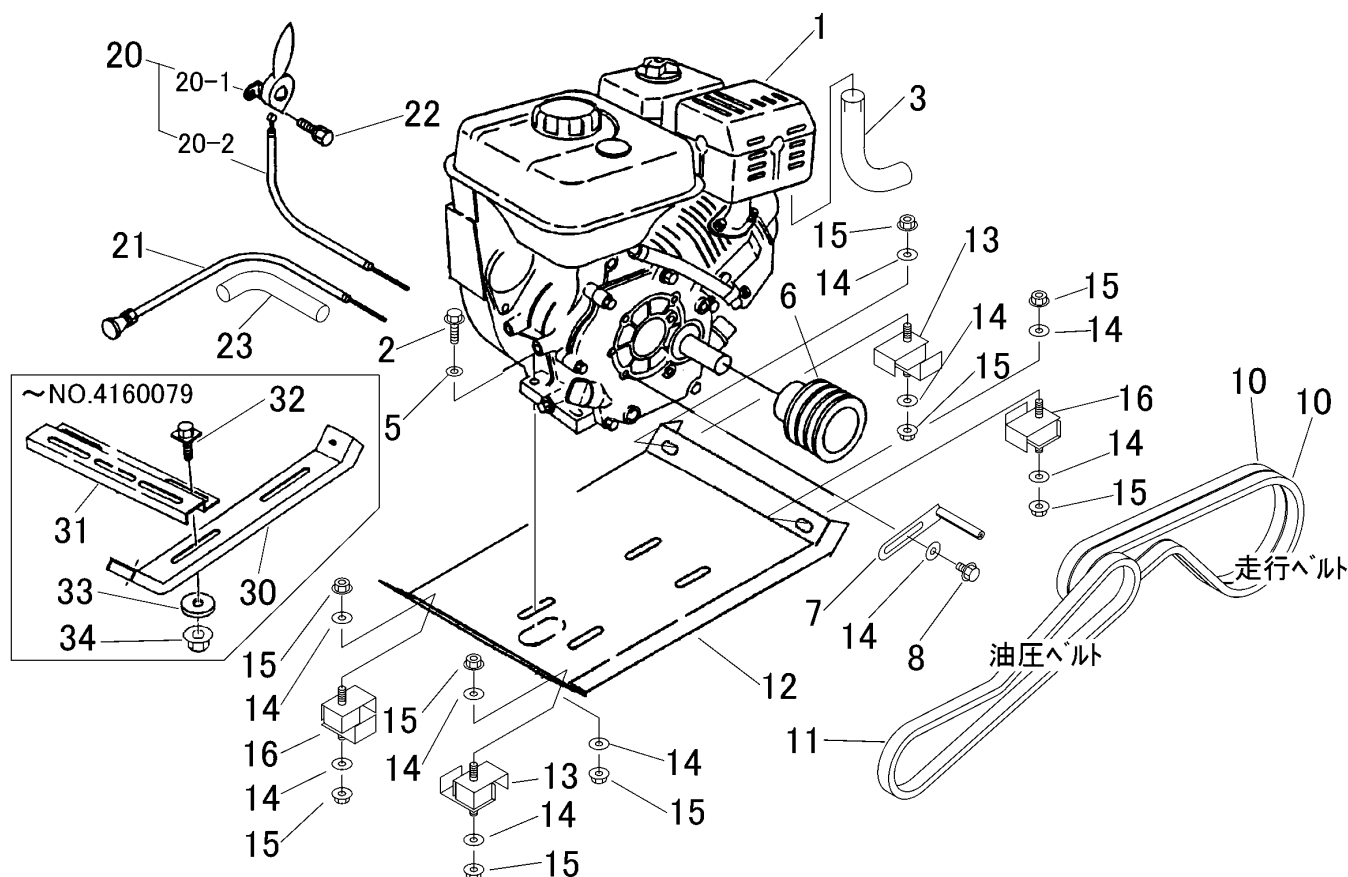
FIG 1 エンジン & エンジンコントロール (クボタ・ミツビシ ガソリン)
ENGINE & ENGINE CONTROL



A	クボタセルナシ
B	クボタセルツキ
C	ミツビシセルナシ
D	ミツビシセルツキ

見出 NO.	部品番号 PART NO.	部品名称 PART NAME	個数Q'ty	型 寸 DESCRIPTION	適用号機 FROM ~ UP TO SERIAL NO.	備考 REMARKS
1	3420 0011 000	エンジン	1	GR170-E-GCL-CH3	NO.4161571~	
1	3415 0001 100	エンジン	1	GH170-1-E-GCLY-CH1	NO.4161187~NO.4161570	
1	3415 0001 100	エンジン	1	GH170-1-GCL-Y-CHI	NO.4160080~NO.4161187	
1	3415 0001 000	エンジン	1	GH170 GCL-Y	~NO.4160079	
1	3415 0002 100	エンジン	1	GH170-1-GCL-SY-CHI	NO.4161801~NO.4161809	
1	3420 0012 000	エンジン	1	GR170-E-GCLS-CH3	NO.4161571~	
1	3415 0002 100	エンジン	1	GH170-1-E-GCLSY-CH1	NO.4161187~NO.4161570	
1	3415 0002 100	エンジン	1	GH170-1-GCL-SY-CHI	NO.4160080~NO.4161187	
1	3415 0002 000	エンジン	1	GH170 GCL-SY	~NO.4160079	
1	3420 0088 000	エンジン	1	GB180LN-203	NO.4161704~	
1	3420 0083 001	エンジン	1	GM182LN-20D	NO.4161245~NO.4161703	
1	3420 0083 001	エンジン	1	GM182LN-203	NO.4160515~NO.4161244	
1	3418 0051 000	エンジン	1	GM181LN-203	~NO.4160514	
1	3420 0089 000	エンジン	1	GB180LE-204	NO.4161704~	
1	3420 0084 001	エンジン	1	GM182LE-20E	NO.4161245~NO.4161703	
1	3420 0084 000	エンジン	1	GM182LE-204	NO.4160515~NO.4161244	
1	3418 0052 000	エンジン	1	GM181LE-204	~NO.4160514	
2	K814 0108 035	Fボルト	4	M8 × 35		
3	3420 0016 000	テールパイプ	1		NO.4161571~	
5	0350 0140 818	PW	2	8 × 18 × 1.6		
6	3411 0005 000	エンジンプーリ	1		NO.4161416~	
6	3408 0005 000	エンジンプーリ	1		~NO.4161415	
7	3610 0101 000	ベルトストッパ	2			
8	K110 0108 016	Fボルト	2	M8 × 16		
10	0852 1300 033	Vベルト	2	SB33		走行ベルト

FIG 1 エンジン & エンジンコントロール (クボタ・ミツビシ ガソリン)
ENGINE & ENGINE CONTROL



A	クボタセルナン
B	クボタセルツキ
C	ミツビシセルナン
D	ミツビシセルツキ

見出 NO.	部品番号 PART NO.	部品名称 PART NAME	個数Q'ty				型 寸 DESCRIPTION	適用号機 FROM ~ UP TO SERIAL NO.	備 考 REMARKS
			A	B	C	D			
11	0852 1300 037	Vベルト	1	1			SB37	NO.4161801~NO.4161809	油圧ベルト(GH170-1)
11	0852 1300 035	Vベルト	1	1			SB35	NO.4161571~	油圧ベルト
11	0852 1300 037	Vベルト	1	1			SB37	NO.4161416~NO.4161570	油圧ベルト
11	0851 0000 036	Vベルト	1	1			A36	~NO.4161415	油圧ベルト
11	0852 1300 035	Vベルト			1	1	SB35	NO.4161416~	油圧ベルト
11	0851 0000 034	Vベルト			1	1	A34	~NO.4161415	油圧ベルト
12	3421 0016 000	エンジンベース	1	1	1	1		NO.4160080~	
13	3205 0204 000	ホウシゴム			4	4	EA1005		
13	3641 0037 000	ホウシゴム	2	2				NO.4161571~	
13	3205 0204 000	ホウシゴム	4	4			EA1005	~NO.4161570	
14	0350 0140 822	PW	14	14	14	14	8×22×1.6		
15	F301 0108 000	Fナット	12	12	12	12	M8		
16	3705 0019 000	ホウシゴム	2	2				NO.4161571~	
20	3648 0101 000	スロットルレバー-ASSY	1	1	1	1		NO.4160080~	
20	3418 0091 000	スロットルレバー-ASSY	1	1	1	1		~NO.4160079	
20-1	3531 0101 000	スロットルレバー	1	1	1	1			
20-2	3609 0101 000	スロットルワイヤー	1	1	1	1	WG014003	NO.4160080~	L=1300
20-2	3205 0107 000	スロットルワイヤー	1	1	1	1	WG014024	~NO.4160079	L=1470
21	3205 0109 000	チョークワイヤー	1	1	1	1	WG053023-02		
22	H204 0106 016	セムスB	2	2	2	2	M6×16		
23	3550 0053 000	コルゲートチューブ	1	1				NO.4161571~	
30	3407 0101 000	ベースササエ	2	2	2	2		~NO.4160079	
31	3408 0102 000	エンジンベース	2	2	2	2		~NO.4160079	
32	3407 0104 000	トリツケボルト	4	4	4	4		~NO.4160079	
33	0350 0141 022	PW	4	4	4	4	10×22×1.6	~NO.4160079	
34	F301 0110 000	Fナット	4	4	4	4	M10	~NO.4160079	