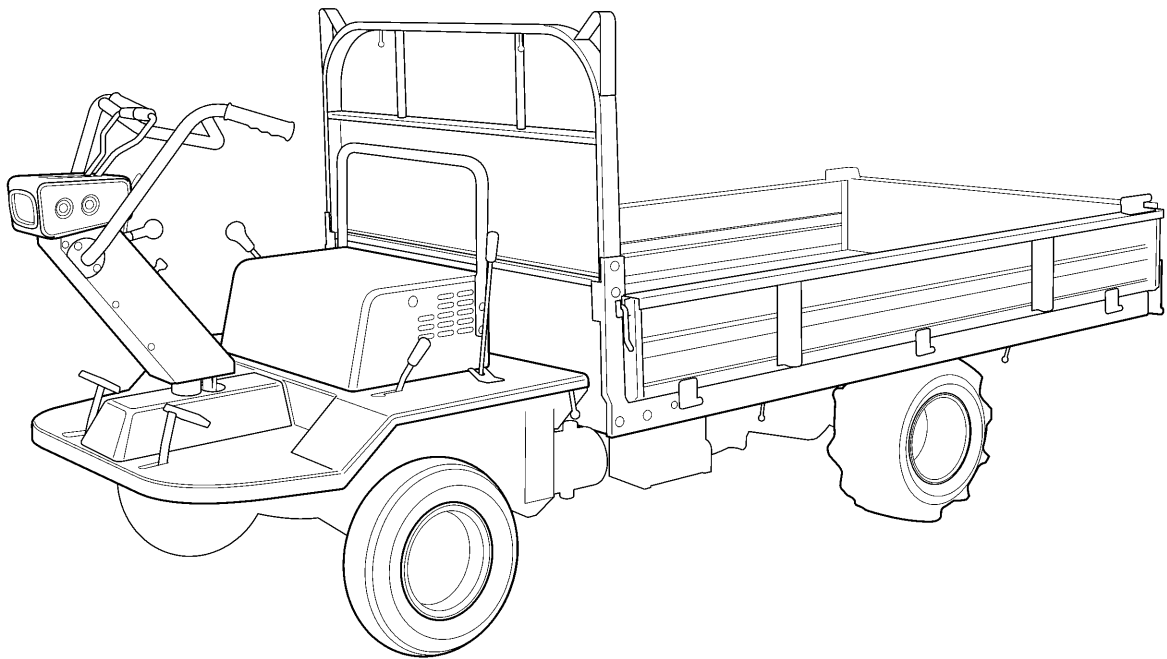


CANYCOM

PARTS LIST

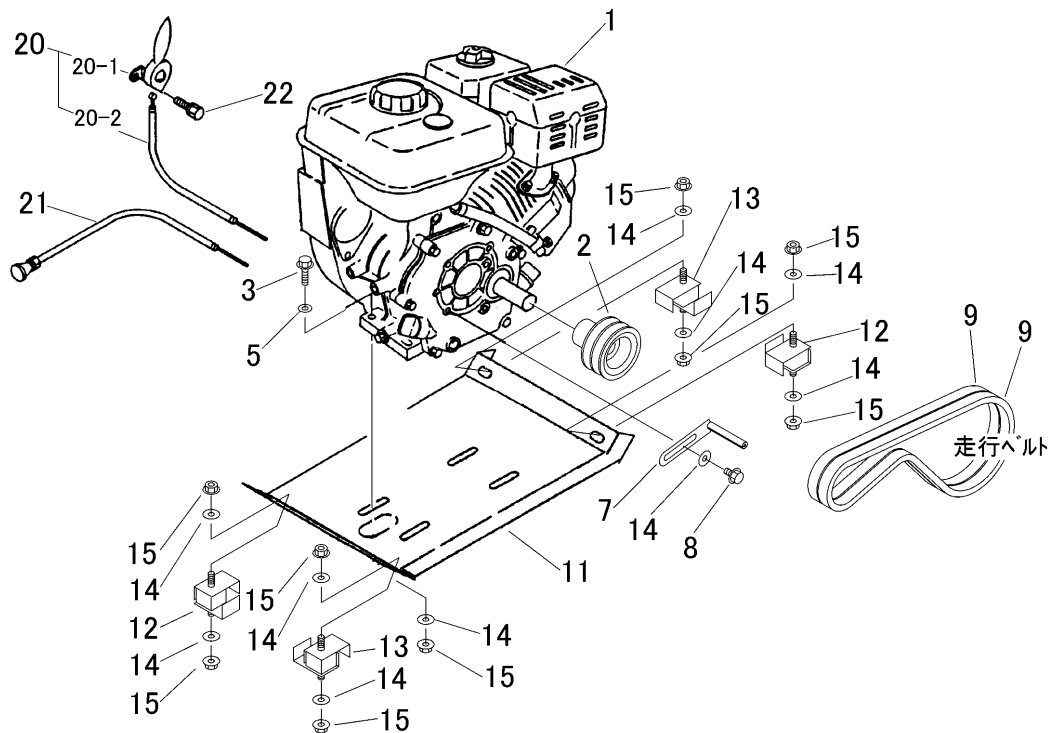
ES671



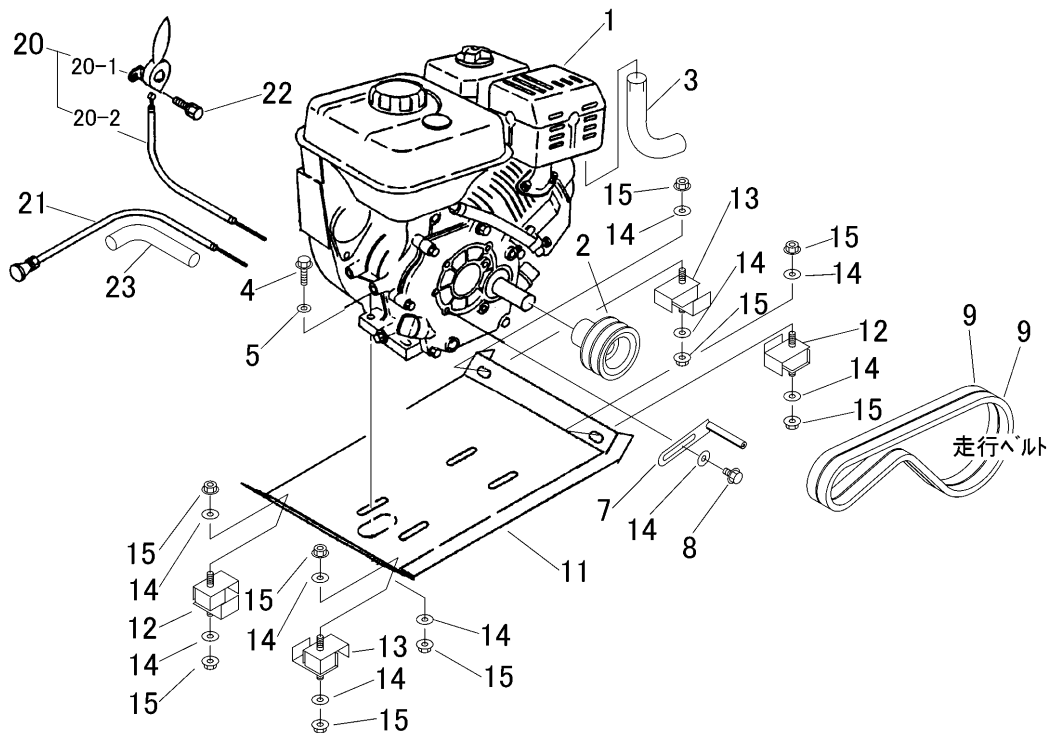
目次

Table of Contents

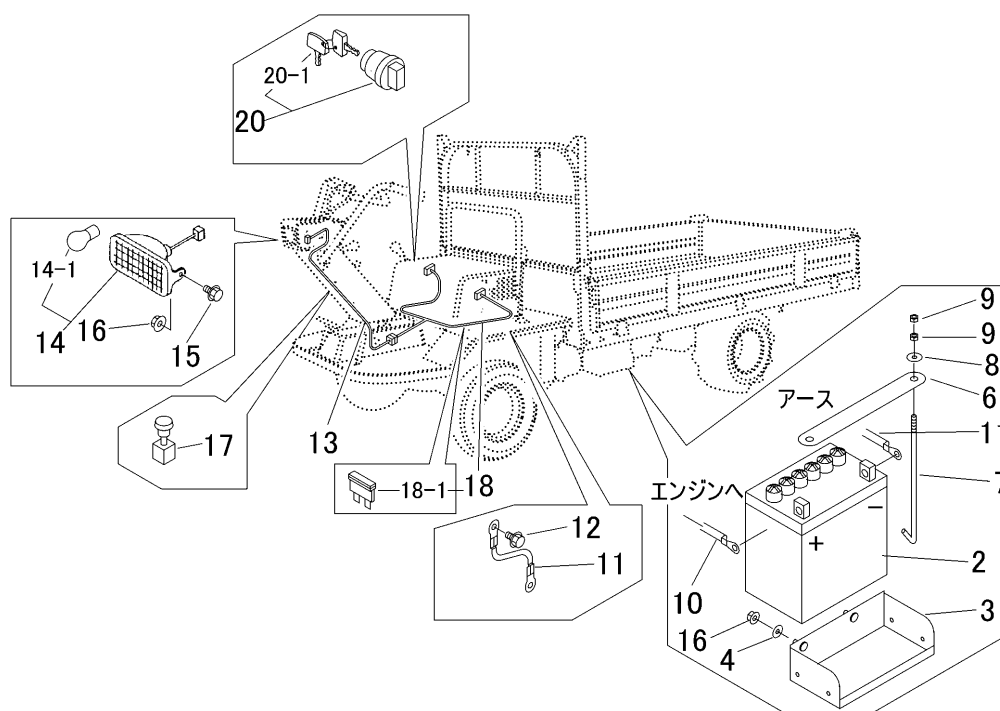
3424	000D	エンジン (ミツビシ) Engine (MITSUBISHI)	1
3424	000B	エンジン (クボタ) Engine (KUBOTA)	2
3420	020C	デンソウ (ミツビシ) Electric (MITSUBISHI)	3
3420	020B	デンソウ (クボタ) Electric (KUBOTA)	4
3424	100A	フレーム Frame	5
3425	200A	ミッション Transmission	6
3425	210A	デフ Differential Gear	7
3415	230A	タイヤ Tire	8
3425	230A	プロペラシャフト Propellershaft	9
3425	300A	クラッチ Clutch	10
3425	310A	ブレーキ Brake	11~12
3425	320A	チェンジ Gear Shift	13~14
3425	330A	キリカエレバー 4WD Lever	15
3425	340A	ハンドル Handle	16
3437	9901	ワゴンセット Wagon Set	17~18
3437	500A	マーク Mark	19
3438	620A	フゾクヒン Accessories	20



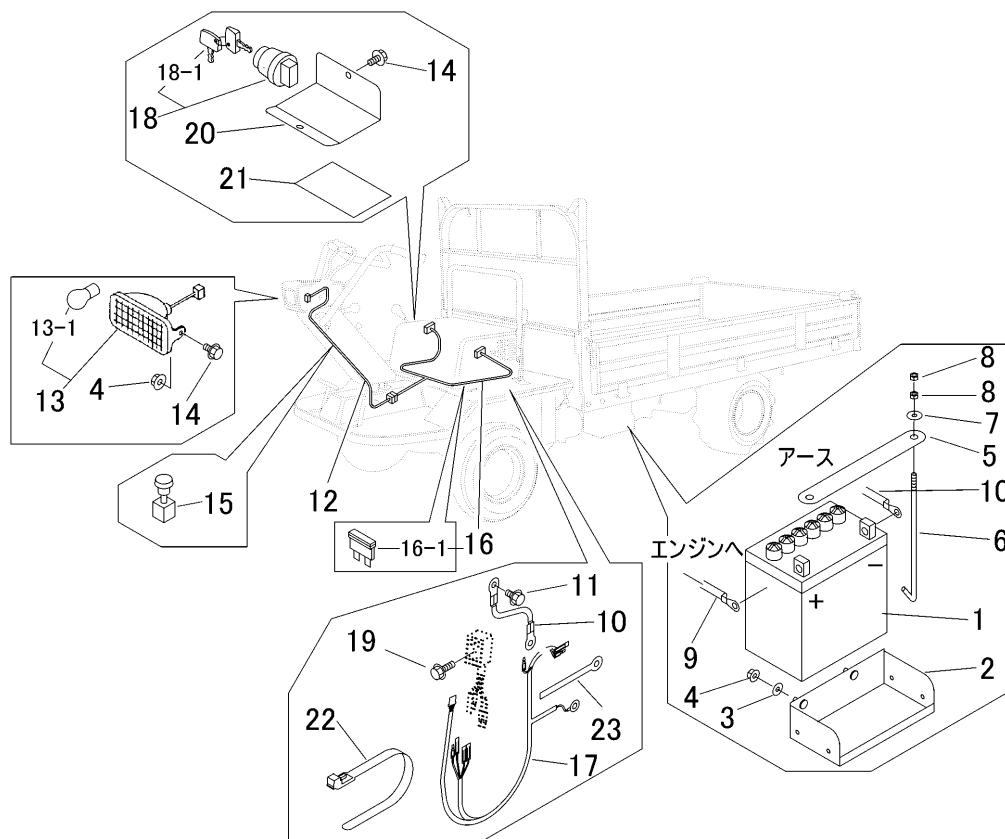
見出 NO.	部品番号 PART NO.	部品名称 PART NAME	個数 Q'ty	型 寸 DESCRIPTION	互 換 性 R/P	適 用 号 機 FROM ~ UP TO SERIAL NO.	備 考 REMARKS
1	3420 0089 000	エンジン	1	GB180LE-204			
2	3424 0005 000	エンジンプーリ	1				
3	K814 0108 035	Fボルト	4	M8×35			
5	0350 0140 818	PW	2	8×18×1.6			
6							
7	3205 0011 000	ベルトストッパー	2				
8	K110 0108 016	Fボルト	2	M8×16			
9	0852 1300 036	Vベルト	2	SB36			走行ベルト
11	3425 0015 001	エンジンベース	1				
12	3705 0019 000	ホウシゴム	2				
13	3641 0037 000	ホウシゴム	2				
14	0350 0140 822	PW	14	8×22×1.6			
15	F301 0108 000	Fナット	12	M8			
20	3648 0101 000	スロットルレバーASSY	1				
20-1	3531 0101 000	スロットルレバー	1				
20-2	3609 0101 000	スロットルワイヤー	1	WG014003			L=1300
21	3205 0109 000	チョークワイヤー	1	WG053023-02			
22	H204 0106 016	セムSB	2	M6×16			



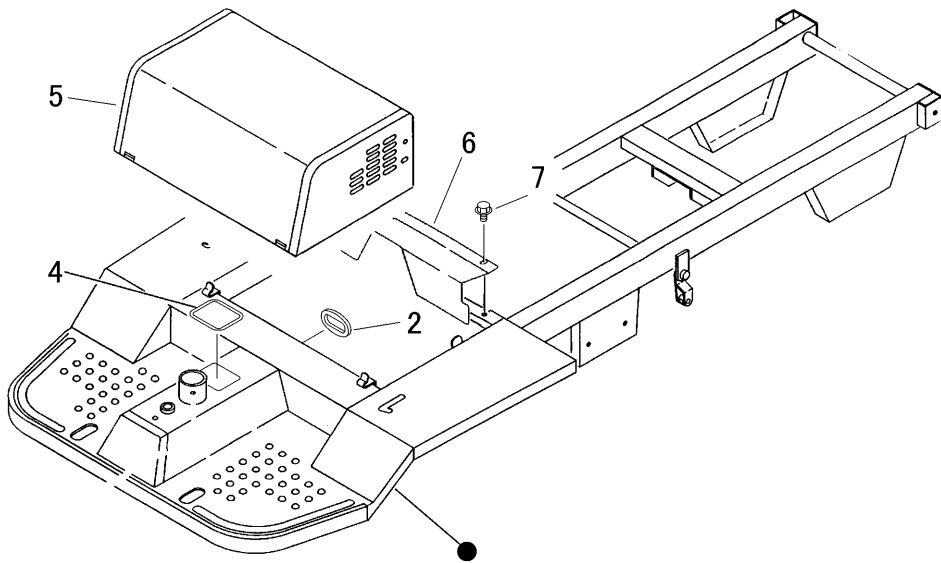
見出 NO.	部品番号 PART NO.	部品名称 PART NAME	個数 Q'ty	型 寸 DESCRIPTION	互 換 性 R/P	適 用 号 機 FROM ~ UP TO SERIAL NO.	備 考 REMARKS
1	3420 0012 000	エンジン	1	GR170-E-GCLS-CH3			
2	3424 0005 000	エンジンプーリ	1				
3	3420 0016 000	テールパイプ	1				
4	K814 0108 035	Fボルト	4	M8×35			
5	0350 0140 818	PW	2	8×18×1.6			
7	3610 0101 000	ベルトストッパー	2				
8	K110 0108 016	Fボルト	2	M8×16			
9	0852 1300 036	Vベルト	2	SB36			走行ベルト
11	3425 0015 001	エンジンベース	1				
12	3705 0019 000	ホウシゴム	2				
13	3641 0037 000	ホウシゴム	2				
14	0350 0140 822	PW	14	8×22×1.6			
15	F301 0108 000	Fナット	12	M8			
20	3648 0101 000	スロットルレバーASSY	1				
20-1	3531 0101 000	スロットルレバー	1				
20-2	3609 0101 000	スロットルワイヤー	1	WG014003			L=1300
21	3205 0109 000	チョークワイヤー	1	WG053023-02			
22	H204 0106 016	セムスB	2	M6×16			
23	3550 0053 000	コルゲートチューブ	1				



見出 NO.	部品番号 PART NO.	部品名称 PART NAME	個数 Q'ty	型 寸 DESCRIPTION	互 換 性 R/P	適 用 号 機 FROM ~ UP TO SERIAL NO.	備 考 REMARKS
2	3407 0501 000	バッテリー	1	28A19R			
3	3415 0501 001	ウケダイ	1				
4	0350 0140 818	PW	2	8×18×1.6			
6	3420 0307 000	プレート	1				
7	3705 3904 000	トツケボルト	2	φ6×175			
8	0350 0140 618	PW	2	6×18×1.6			
9	A300 0106 001	ナット	4	M6			
10	0980 7150 903	プラスコード	1	l=900			
11	3415 0055 000	リードセン	2	l=350			
12	3522 0238 100	タップタイト	2	M8×25			
13	3420 0209 001	ハーネス	1				
14	3420 0216 000	ライトASSY	1				
14-1	0980 8122 304	バルブ	1	12V-23W			
15	K110 0108 016	Fボルト	2	M8×16			
16	F301 0108 000	Fナット	4	M8			
17	3407 0215 000	ライトスイッチ	1	B15930			
18	3420 0233 001	ハーネスAssy	1				
18-1	0980 1001 002	ヒューズ	1	10A			
20	3718 0425 000	メーンスイッチAssy	1				
20-1	3718 0425 100	キーAssy	1				

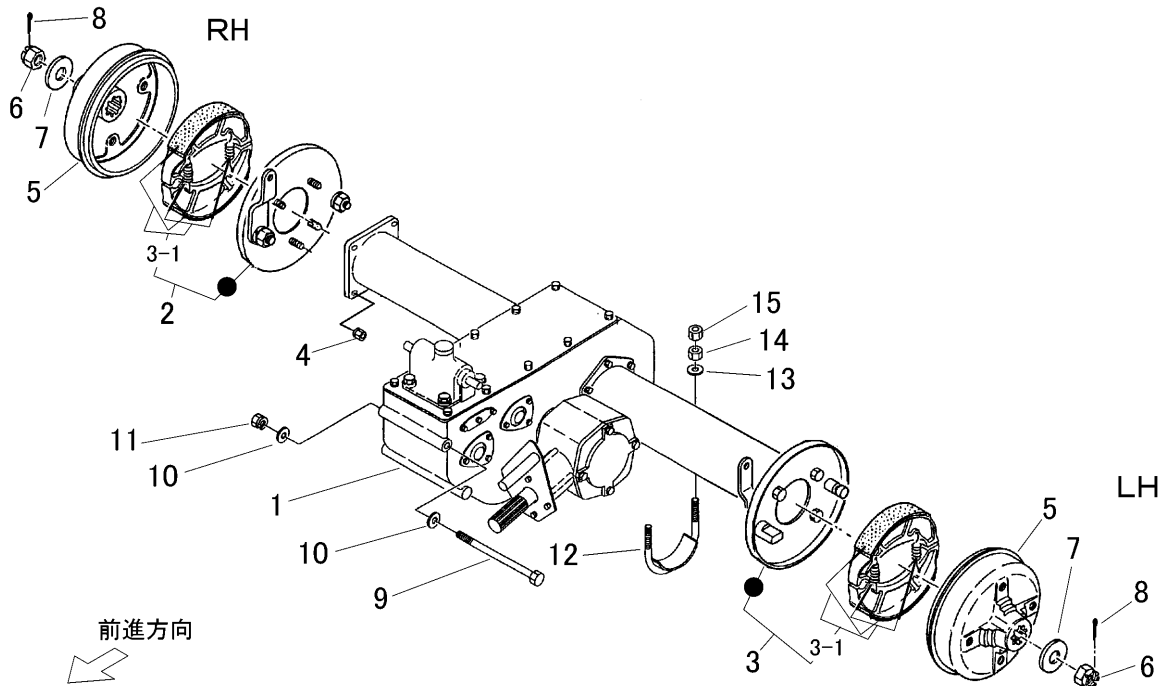


見出 NO.	部品番号 PART NO.	部品名称 PART NAME	個数 Q'ty	型 寸 DESCRIPTION	互 換 性 R/P	適 用 号 機 FROM ~ UP TO SERIAL NO.	備 考 REMARKS
1	3407 0501 000	バッテリー	1	28A19R			
2	3415 0501 001	ウケダイ	1				
3	0350 0140 818	PW	2	8×18×1.6			
4	F301 0108 000	Fナット	4	M8			
5	3407 0506 000	ステップイタホキョウ	1				
6	3705 3904 000	トリツケボルト	2	φ6×175			
7	0350 0140 618	PW	2	6×18×1.6			
8	A300 0106 001	ナット	2	M6			
9	0980 7150 903	プラスコード	1	l=900			
10	3415 0055 000	リードセン	2	l=350			
11	3522 0238 100	タツタイト	2	M8×25			
12	3420 0209 001	ハーネス	1				
13	3420 0216 000	ライトASSY	1				
13-1	0980 8122 304	バルブ	1	12V-23W			
14	K110 0108 016	Fボルト	2	M8×16			
15	3407 0215 000	ライトスイッチ	1	B15930			
16	3420 0233 001	ハーネスAssy	1				
16-1	0980 1001 002	ヒューズ	1	10A			
17	3420 0237 000	ハーネス(エンジン)	1				
18	3718 0425 000	メインスイッチAssy	1				
18-1	3718 0425 100	キーAssy	1				
19	K804 0106 030	Fボルト	1	M6×30(半ネジ)			
20	3420 0217 000	カバー	1				
21	3420 0218 000	インシュレータ	1				
22	3637 0254 000	プラスチックバンド	1				
23	0050 2108 083	クランプ	1	L80(D形)			



見出	部品番号	部品名称		個数	型 寸	互 換 性	適 用 号 機	備 考
NO.	PART NO.	PART NAME		Q'ty	DESCRIPTION	R/P	FROM ~ UP TO SERIAL NO.	REMARKS
2	3611 1171 000	ホゴゴム	GROMMET	1	P-2			
4	3420 1081 000	トリム	TRIM	1				
5	3425 1201 001	エンジンカバー	COVER	1				
6	3425 1212 000	アンゼンカバー	COVER	1				
7	K110 0108 016	Fボルト	BOLT	2	M8×16			

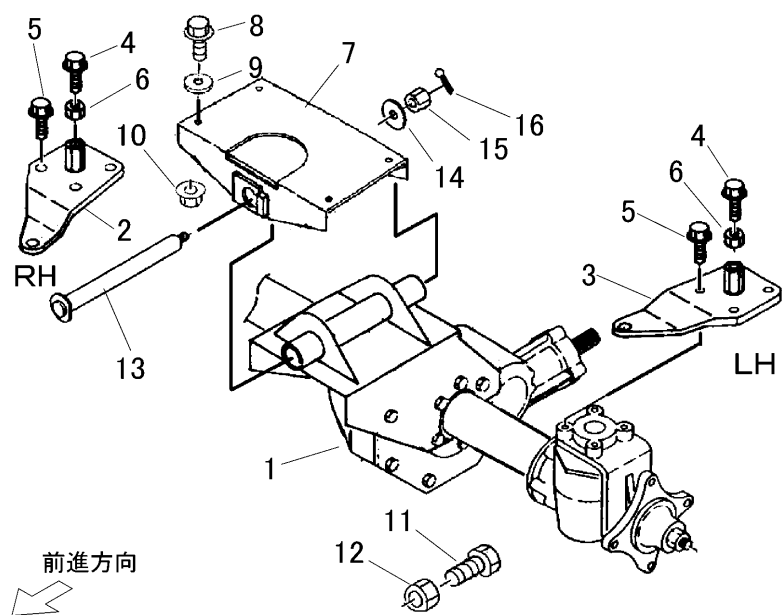
3425 200A ミッション Transmission



リアミッション

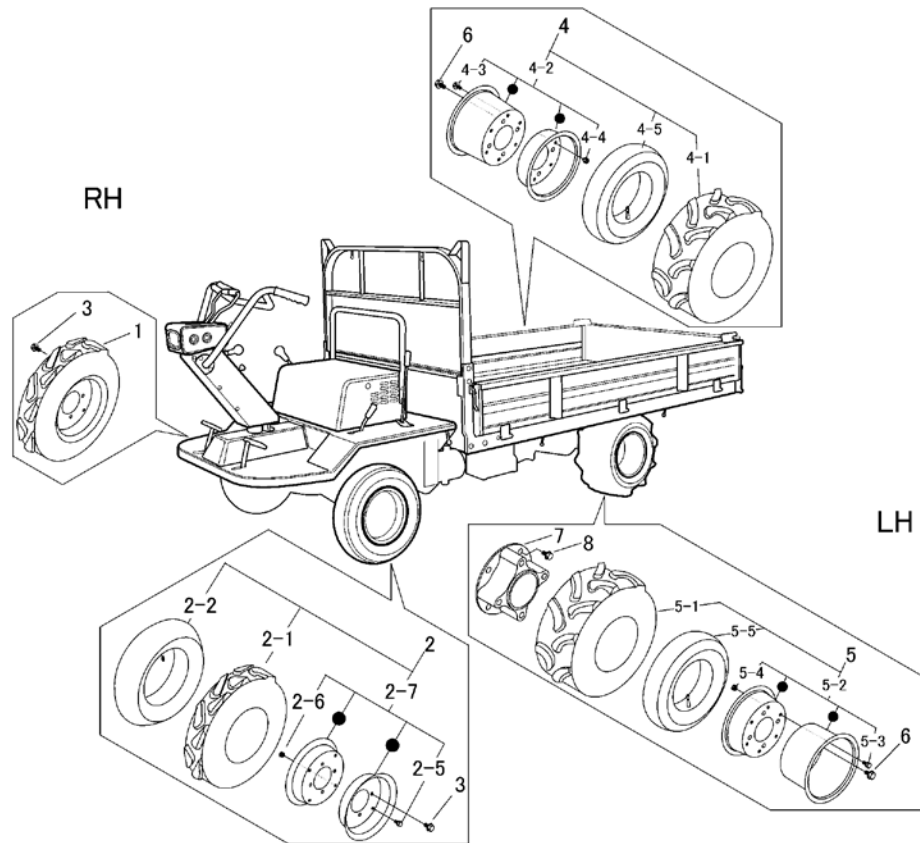
見出	部品番号	部品名称		個数	型 寸	互換性	適用号機	備 考
NO.	PART NO.	PART NAME		Q'ty	DESCRIPTION	R/P	FROM ~ UP TO SERIAL NO.	REMARKS
1	7201 000R 002	ミッション	TRANSMISSION	1	CT10R			ミッション編参照
2	7201 4101 000	ブレーキプレートR	PLATE	1				
3	7201 4102 000	ブレーキプレートL	PLATE	1				
3-1	7201 9901 000	シューセット	SHOE SET	2				
4	F301 0108 000	Fナット	NUT	8	M8			
5	7201 4108 011	ブレーキドラム	DRUM	2				
6	A311 0101 620	キャスルナット	NUT	2				
7	0350 0171 640	PW	WASHER	2	16×40×4.5			
8	0520 0140 032	ワリピン	PIN split	2	4.0×32			
9	A114 0110 140	ホルト	BOLT	1	M10×140			
10	0350 0151 026	PW	WASHER	2	10×26×2.3			
11	F301 0110 000	Fナット	NUT	1	M10			
12	3407 2101 000	Uホルト	U-BOLT	2				
13	0350 0141 022	PW	WASHER	4	10×22×1.6			
14	A301 0110 001	ナット	NUT	4	M10			
15	A301 0110 003	ナット	NUT	4	M10 3種			

3425 210A デフ Differential Gear



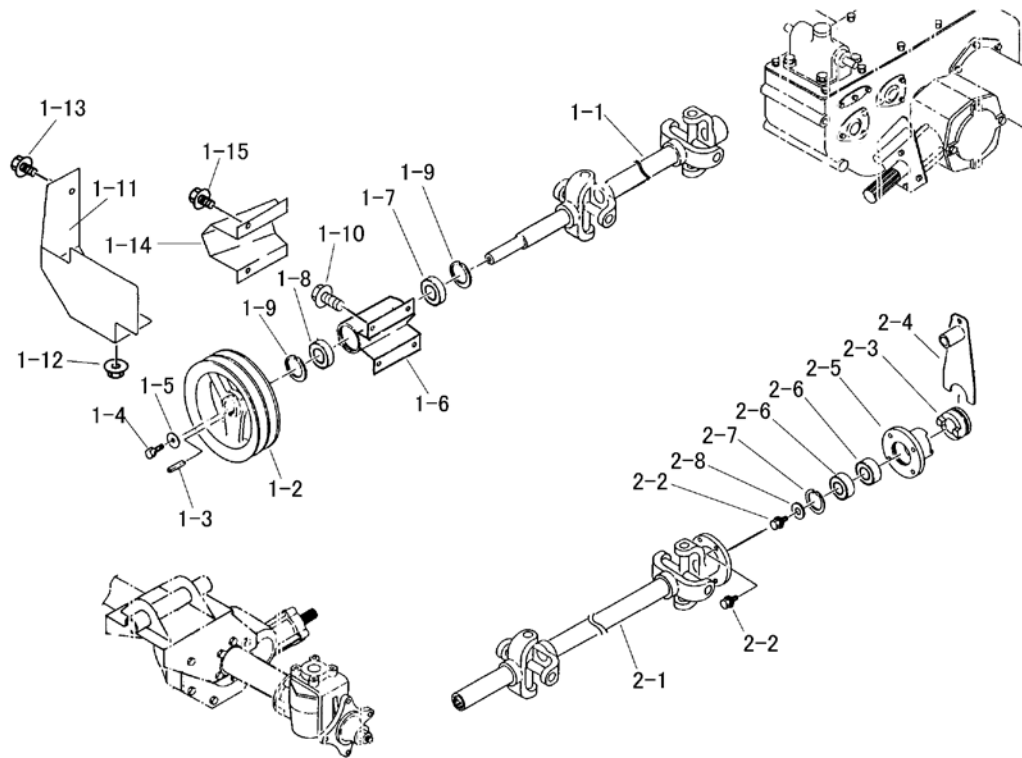
フロントデフ

見出	部品番号	部品名称		個数	型 寸	互換性	適用号機	備 考
NO.	PART NO.	PART NAME	Q'ty	DESCRIPTION	R/P	FROM ~ UP TO SERIAL NO.	REMARKS	
1	7401 000Q 000	デフ	1	DIFF	CF1Q		ミッション編参照	
2	3425 2102 000	ナックルアームR	1	ARM				
3	3425 2106 000	ナックルアームL	1	ARM				
4	K710 0110 030	Fボルト	2	BOLT	M10×30			
5	K710 0110 025	Fボルト	8	BOLT	M10×25			
6	A301 0110 001	ナット	2	NUT	M10			
7	3425 2111 000	ブラケット	1	BRACKET				
8	K710 0110 025	Fボルト	4	BOLT	M10×25			
9	0350 0161 040	PW	4	WASHER	10×40×3.2			
10	F301 0110 000	Fナット	4	NUT	M10			
11	A544 0710 040	キャップスクリュー	2	BOLT	M10×40			
12	A301 0110 001	ナット	2	NUT	M10			
13	3425 2121 000	ケンカシク	1	SHAFT				
14	0350 0161 240	PW	1	WASHER	12×40×3.2			
15	A311 0101 203	キャスルナット	1	NUT	M12 低形			
16	0520 0132 025	ワリピン	1	PIN split	3.2×25			

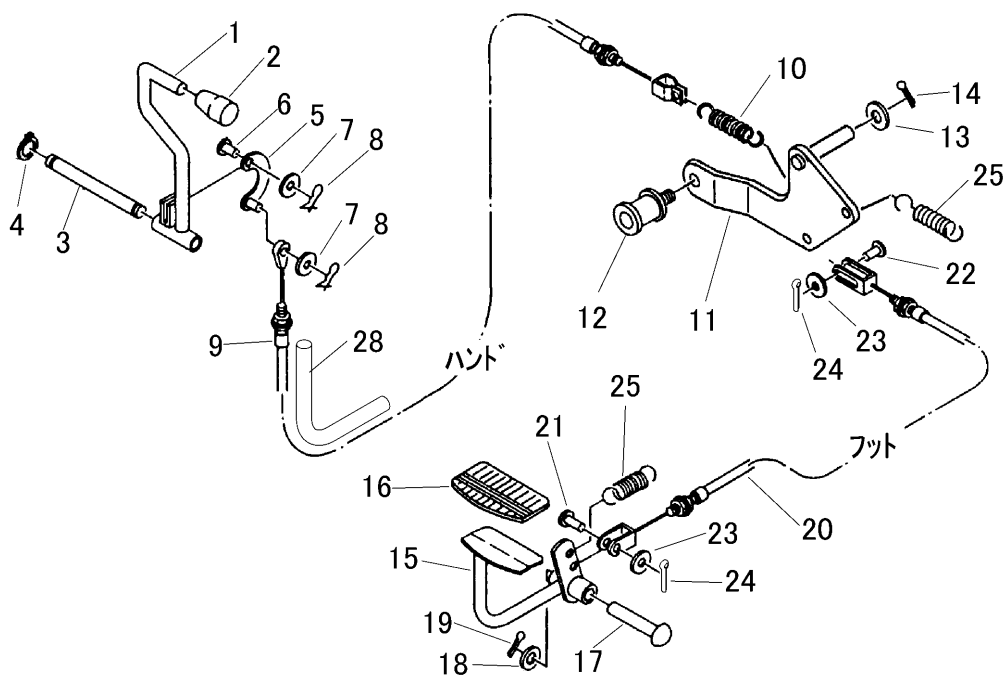


見出 NO.	部品番号 PART NO.	部品名称 PART NAME	個数 Q'ty	型 寸 DESCRIPTION	互 換 性 R/P	適用号機 FROM ~ UP TO SERIAL NO.	備 考 REMARKS
1	3415 2305 000	タイヤASSYR	1	AG 4.00-8 2PR			
2	3415 2306 000	タイヤASSYL	1	AG 4.00-8 2PR			
2-1	3407 2407 000	タイヤ	2	AG 4.00-8 2PR			
2-2	3407 2408 000	チューブ	2	4.00-8			
2-5	A110 0108 016	ボルト	8	M8×16			
2-6	H301 0108 001	ナット	8	M8			
2-7	3407 9902 000	ホイールASSY	2				
3	F114 0112 020	セムスA	4	M12×20			
4	3415 2322 000	ワイドタイヤASSYR	1	19*8.00-10 4PR			
4-1	3415 2313 000	タイヤ	1	19*8.00-10 4PR			
4-2	3705 9902 000	ホイールASSY	1				
4-3	A110 0110 020	ボルト	8	M10×20			
4-4	H301 0110 001	ナット	8	M10			
4-5	3705 2204 000	チューブ	1	19*8.00-10			
5	3415 2323 000	ワイドタイヤASSYL	1	19*8.00-10 4PR			
5-1	3415 2313 000	タイヤ	1	19*8.00-10 4PR			
5-2	3705 9902 000	ホイールASSY	1				
5-3	A110 0110 020	ボルト	8	M10×20			
5-4	H301 0110 001	ナット	8	M10			
5-5	3705 2204 000	チューブ	1	19*8.00-10			
6	F114 0112 030	セムスA	8	M12×30			
7	3415 2321 000	ワイドタイヤボス	2				
8	F114 0112 030	セムスA	8	M12×30			

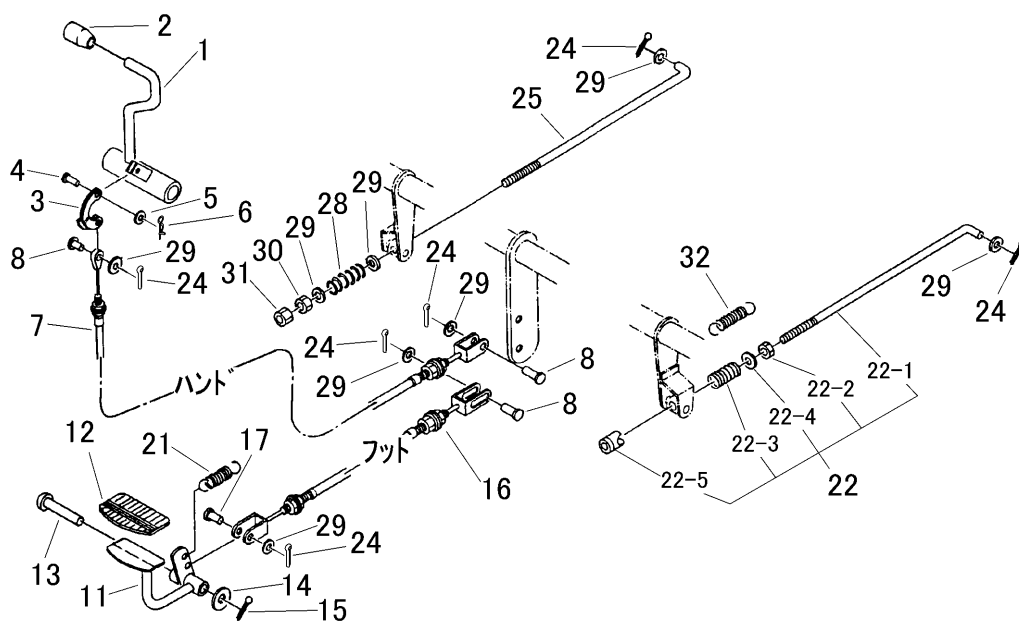
3425 230A プロペラシャフト Propellershaft



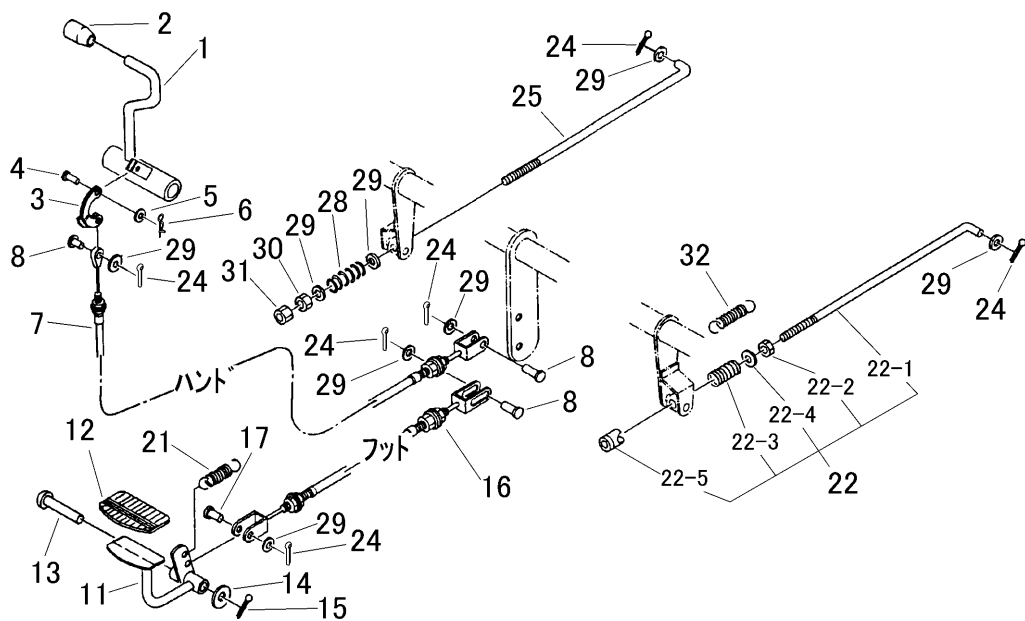
見出	部品番号	部品名称		個数	型 寸	互換性	適用号機	備 考
NO.	PART NO.	PART NAME		Q'ty	DESCRIPTION	R/P	FROM ~ UP TO SERIAL NO.	REMARKS
1-1	3429 2101 000	プロペラシャフト	SHAFT propeller	1				
1-2	3407 2006 000	プーリー	PULLEY	1	145-20B2-01			
1-3	0571 0005 028	キー	KEY	1	5 × 5 × 28			
1-4	K710 0608 016	フボルト	BOLT	1	M8 × 16 2410			
1-5	0350 0160 828	PW	WASHER	1	8 × 28 × 3.2			
1-6	3407 2007 000	チュウカンシクメタル	BRACKET	1				
1-7	0750 0560 054	ベアリング	BEARING	1	6005DDU			
1-8	0750 0562 044	ベアリング	BEARING	1	6204DDU			
1-9	0741 0004 700	リング	RING	2	H47			
1-10	K110 0108 016	フボルト	BOLT	4	M8 × 16			
1-11	3425 2311 000	カバー	COVER	1				
1-12	F301 0108 000	フナット	NUT	1	M8			
1-13	K110 0108 016	フボルト	BOLT	2	M8 × 16			
1-14	3425 2316 000	カバー	COVER	2				
1-15	K110 0108 016	フボルト	BOLT	2	M8 × 16			
2-1	3425 2401 000	プロペラシャフト	SHAFT propeller	1				
2-2	K710 0108 020	フボルト	BOLT	5	M8 × 20			
2-3	3405 2208 000	レリーズフォーク	FORK	1				
2-4	3417 2511 000	レリーズレバー	LEVER	1				
2-5	3405 2209 000	フライホイール	WHEEL	1				
2-6	0750 0060 042	ベアリング	BEARING	2	6004ZZ			
2-7	0741 0004 200	リング	RING	1	H42			
2-8	0350 0160 828	PW	WASHER	1	8 × 28 × 3.2			



見出 NO.	部品番号 PART NO.	部品名称 PART NAME	個数 Q'ty	型 寸 DESCRIPTION	互 換 性 R/P	適用号機 FROM ~ UP TO SERIAL NO.	備 考 REMARKS
1	3425 3001 000	クラッチレバー	1	LEVER			
2	0691 0012 250	グリップ	1	黒			
3	3407 3011 000	トリツケピン	1	PIN			
4	0740 0001 300	リング	2	S13			
5	3407 3012 000	クラッチレバーアーム	1	ARM			
6	0562 0106 017	ヒラアタマピン	1	PIN clevis			
7	0350 0130 613	PW	2	6 × 13 × 1.0			
8	0523 0106 000	スナップピン	2	φ6用			
9	3407 3015 000	ワイヤー	1	WG033057-01(B)			ハンド
10	3308 3016 000	スプリング	1	#145			
11	3425 3015 000	テンションアーム	1	ARM			
12	3611 3211 000	テンションプーリ	1	ナット付き			
13	0350 0151 326	PW	1	13 × 26 × 2.3			
14	0520 0132 025	ワリピン	1	3.2 × 25			
15	3420 3021 001	クラッチペダル	1	PEDAL			
16	3420 3026 000	ペダルパッド	1	RUBBER			
17	0562 0112 080	ヒラアタマピン	1	PIN clevis			
18	0350 0151 226	PW	1	12 × 26 × 2.3			
19	0520 0132 025	ワリピン	1	3.2 × 25			
20	3430 3026 000	ワイヤー	1	WIRE			フット
21	0562 0108 020	ヒラアタマピン	1	PIN clevis			
22	0562 0108 022	ヒラアタマピン	1	PIN clevis			
23	0350 0140 818	PW	2	8 × 18 × 1.6			
24	0520 0125 016	ワリピン	2	PIN,SPLIT			
25	3205 2004 000	スプリング	2	SPRING			
28	3534 3115 000	コルゲートチューブ	1	TUBE			

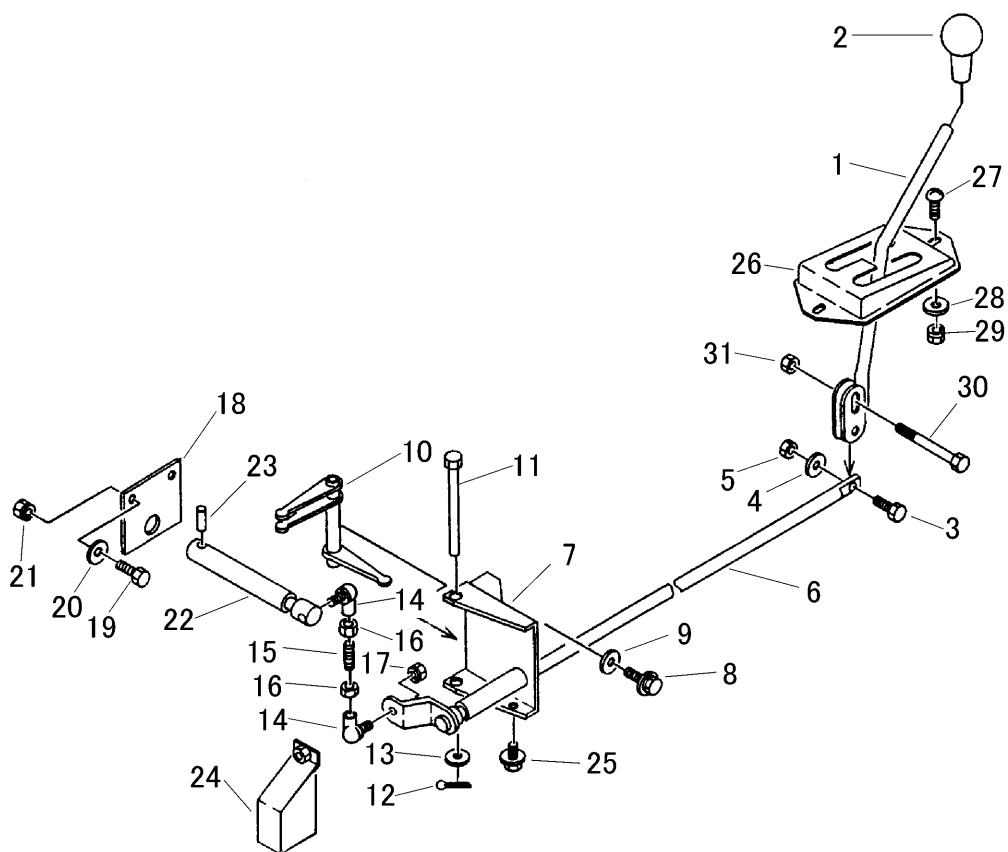


見出 NO.	部品番号 PART NO.	部品名称 PART NAME	個数 Q'ty	型 寸 DESCRIPTION	互換性 R/P	適用号機 FROM ~ UP TO SERIAL NO.	備 考 REMARKS
1	3425 3101 000	ブレーキレバー	1	LEVER			
2	0691 0012 251	グリップ	1	GRIP	赤		
3	3407 3217 010	ブレーキレバーアーム	1	ARM			
4	0562 0106 021	ヒラアタマピン	1	PIN,CLEVIS	φ6×21		
5	0350 0130 613	PW	1	WASHER,PLAIN	6×13×1.0		
6	0523 0106 000	スナップピン	1	PIN,SNAP	φ6用		
7	3407 3221 000	ワイヤー	1	WIRE	WG043150		ハンド
8	0562 0108 022	ヒラアタマピン	3	PIN,CLEVIS	φ8×22		
11	3420 3121 000	ブレーキペダル	1	PEDAL			
12	3420 3026 000	ペダルパッド	1	RUBBER			
13	0562 0112 080	ヒラアタマピン	1	PIN,CLEVIS	φ12×80		
14	0350 0151 226	PW	1	WASHER,PLAIN	12×26×2.3		
15	0520 0132 025	ワリピン	1	PIN,SPLIT	3.2×25		
16	3409 3005 000	ワイヤー	1	WIRE	WG043152		フット
17	0562 0108 020	ヒラアタマピン	1	PIN,CLEVIS	φ8×20		
21	3205 2004 000	スプリング	1	SPRING	#50		
22	3407 3222 000	ブレーキロッドASSY	2	ROD			
22-1	3407 3223 000	Lロッド	2	ROD	L-033		
22-2	A301 0108 001	ナット	2	NUT	M8		
22-3	3407 3224 000	スプリング	2	SPRING			



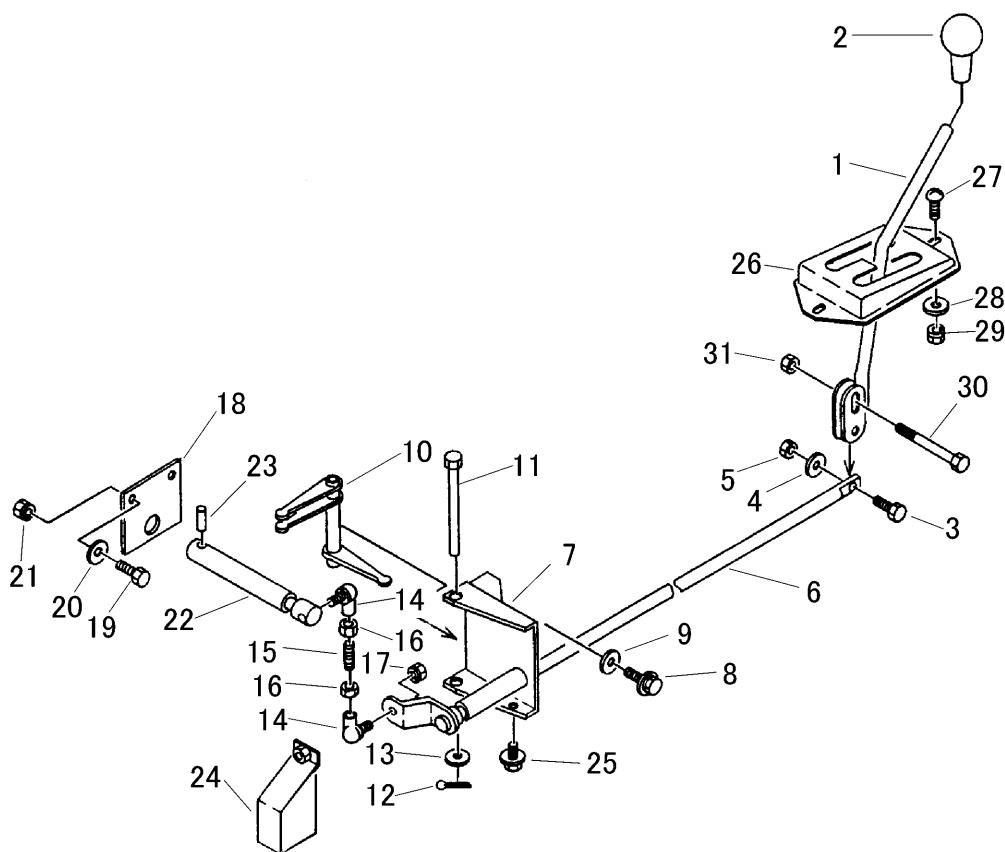
見出 NO.	部品番号 PART NO.	部品名称 PART NAME	個数 Q'ty	型 寸 DESCRIPTION	互 換 性 R/P	適 用 号 機 FROM ~ UP TO SERIAL NO.	備 考 REMARKS
22-4	0350 0140 818	PW	2	WASHER,PLAIN 8×18×1.6			
22-5	3407 3225 000	アジャスタ	2	ADJUSTER			
24	0520 0125 016	ワリピン	7	PIN,SPLIT 2.5×16			
25	3407 3226 000	ロッド	1	ROD L-037			
28	3407 3227 000	スプリング	1	SPRING #103			
29	0350 0140 818	PW	9	WASHER,PLAIN 8×18×1.6			
30	A301 0108 001	ナット	1	NUT M8			
31	A301 0108 003	ナット	1	NUT M8 3種			
32	3407 3228 000	スプリング	1	SPRING #40			

3425 320A チェンジ Gear Shift



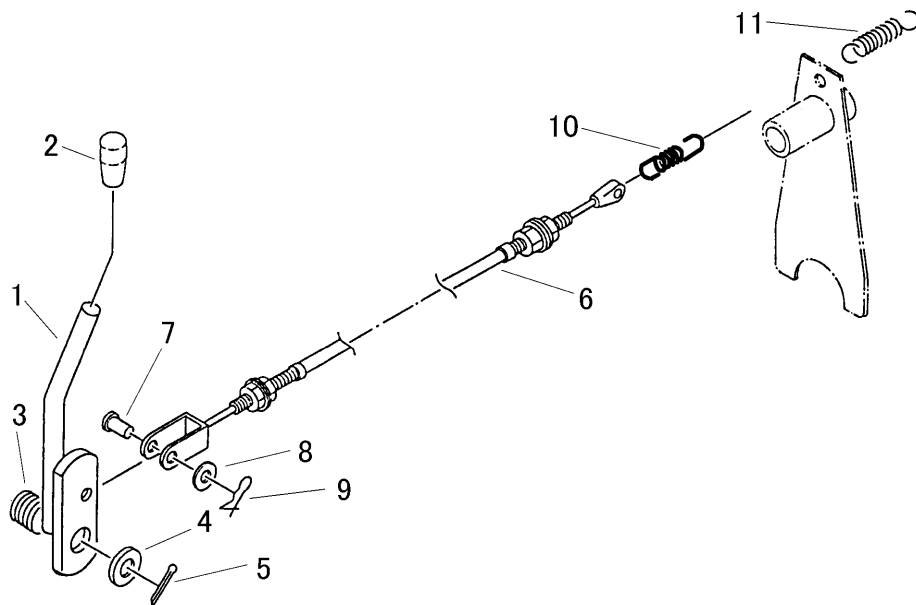
見出 NO.	部品番号 PART NO.	部品名称 PART NAME	個数 Q'ty	型 寸 DESCRIPTION	互 換 性 R/P	適 用 号 機 FROM ~ UP TO SERIAL NO.	備 考 REMARKS
1	3420 3201 000	チェンジレバー	1	LEVER			
2	0693 0012 460	グリップ	1	GRIP	φ12用		
3	K804 0106 030	Fボルト	1	BOLT	M6×30(8T)		
4	0350 0140 613	PW	1	WASHER	6×11.5×1.6		
5	A350 0106 002	Uナット	1	U-NUT	M6		
6	3420 3211 000	ロッドA	1	ROD			
7	3420 3216 000	サポート	1	SUPPORT			
8	K710 0110 020	Fボルト	2	BOLT	M10×20		
9	0350 0141 022	PW	2	WASHER	10×22×1.6		
10	3420 3221 000	アーム	1	ARM			
11	3420 3225 000	ピン	1	PIN			
12	0520 0125 020	ワリピン	1	PIN split	2.5×20		
13	0350 0141 022	PW	1	WASHER	10×22×1.6		
14	3408 5008 000	リンクボール	2	LINK BALL	RBL8D		
15	3420 3228 000	ボルト	1	BOLT			
16	A301 0108 003	ナット	2	NUT	M8 3種		
17	F301 0108 000	Fナット	1	NUT	M8		
18	3420 3231 000	プレート	1	PLATE			
19	K710 0108 020	Fボルト	2	BOLT	M8×20		
20	0350 0140 822	PW	4	WASHER	8×22×1.6		
21	F301 0108 000	Fナット	2	NUT	M8		
22	3420 3233 000	ロッド	1	ROD			
23	0550 0006 025	スプリングピン	1	PIN spring	φ6×25		
24	3425 3234 000	カバー	1	COVER			
25	K700 0106 016	Fボルト	2	BOLT	M6×16		

3425 320A チェンジ Gear Shift

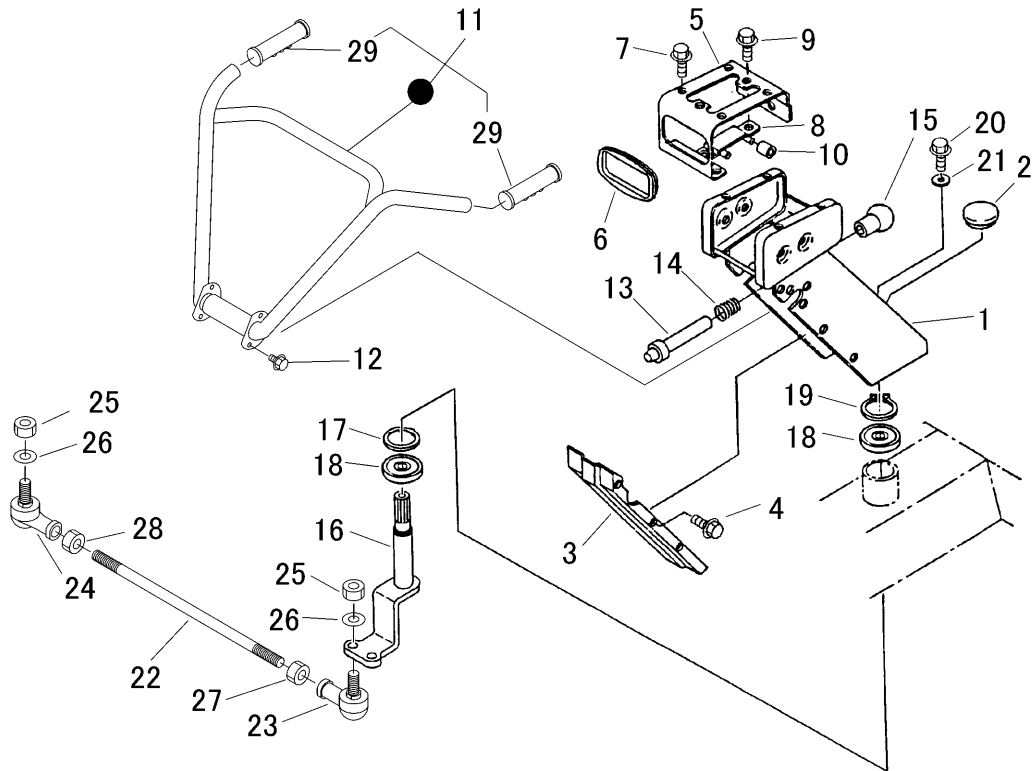


見出 NO.	部品番号 PART NO.	部品名称 PART NAME	個数 Q'ty	型 寸 DESCRIPTION	互 換 性 R/P	適 用 号 機 FROM ~ UP TO SERIAL NO.	備 考 REMARKS
26	3420 3239 000	ガイドパン PLATE	1				
27	A252 0180 020	トラスコネジ SCREW	2	M8×20			
28	O350 0140 818	PW WASHER	2	8×18×1.6			
29	F301 0108 000	Fナット NUT	2	M8			
30	A114 0110 100	ホルト BOLT	1	M10×100			
31	A301 0110 001	ナット NUT	1	M10			

3425 330A キリカエレバー 4WD Lever



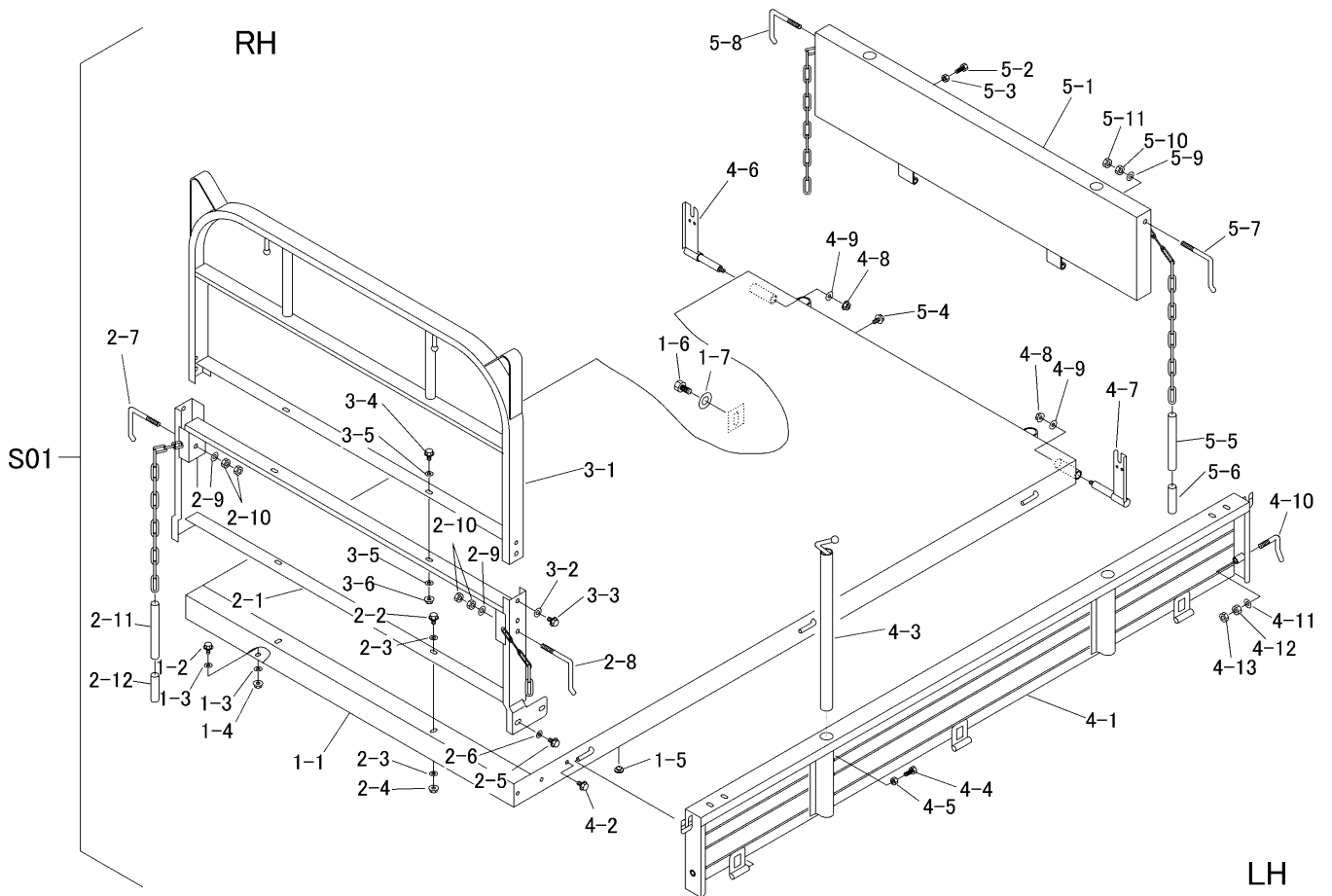
見出	部品番号	部品名称		個数	型 寸	互換性	適用号機	備 考
NO.	PART NO.	PART NAME		Q'ty	DESCRIPTION	R/P	FROM ~ UP TO SERIAL NO.	REMARKS
1	3418 3301 000	レバー	LEVER	1				
2	0691 0012 250	グリップ	GRIP	1	黒			
3	3407 3304 000	スプリング	SPRING	1	#59			
4	0350 0151 222	PW	WASHER	1	12×22×2.3			
5	0520 0132 025	ワリピン	PIN split	1	3.2×25			
6	3610 3014 000	ワイヤー	WIRE	1	WG043092-01			
7	0562 0108 020	ヒラアタマピン	PIN clevis	1	φ8×20			
8	0350 0140 818	PW	WASHER	1	8×18×1.6			
9	0523 0108 000	スナップピン	SNAP PIN	1	φ8用			
10	7201 3304 000	スプリング	SPRING	1	#110			
11	5201 3209 000	スプリング	SPRING	1	#45			



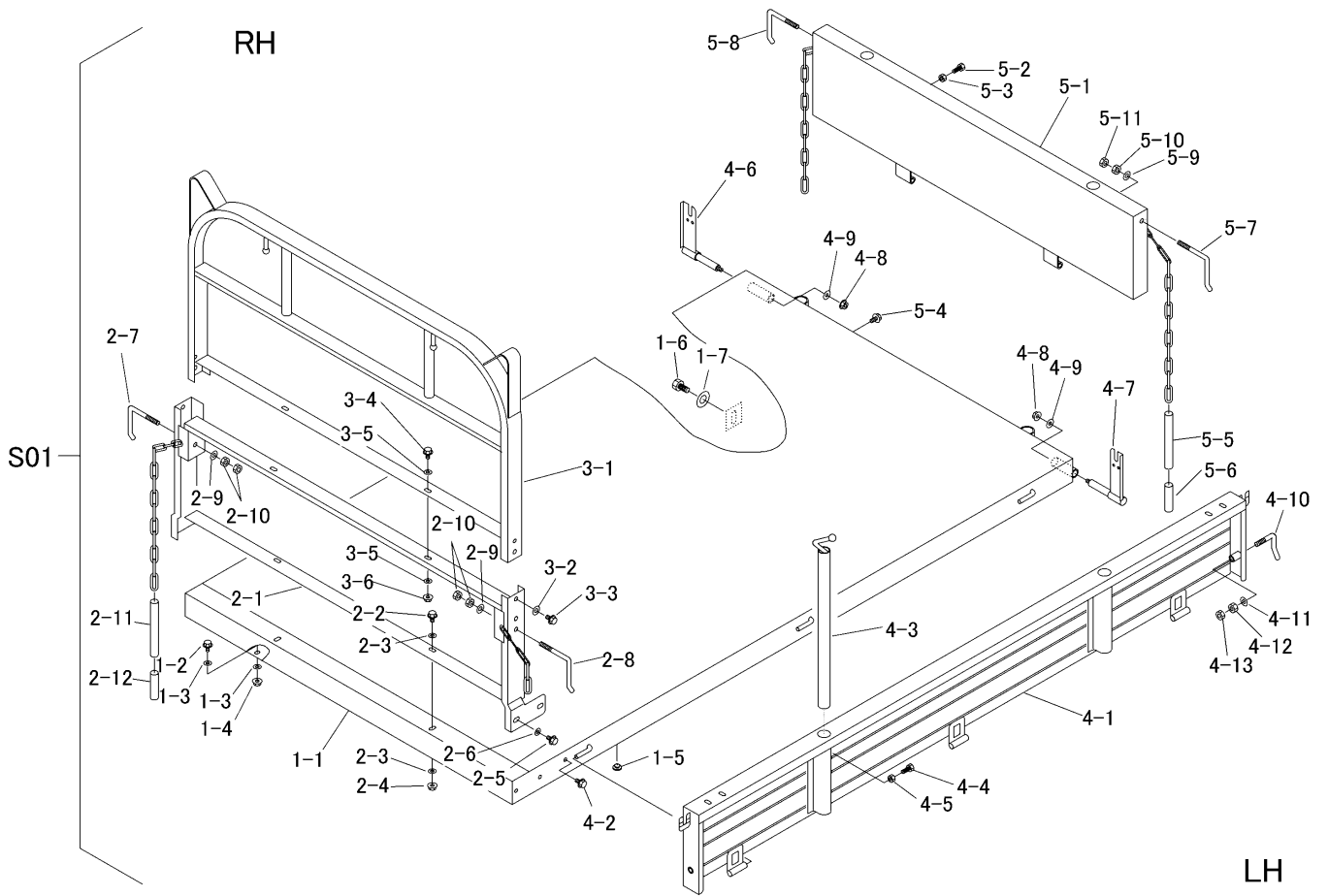
見出 NO.	部品番号 PART NO.	部品名称 PART NAME	個数 Q'ty	型 寸 DESCRIPTION	互 換 性 R/P	適 用 号 機 FROM ~ UP TO SERIAL NO.	備 考 REMARKS
1	3425 3401 000	ハンドル本体	1	HANDLE			
2	1205 2004 000	キャップ	1	CAP	C-1		
3	3407 3417 000	ハンドルカバー	1	COVER			
4	K700 0106 014	Fボルト	6	BOLT	M6×14		
5	3425 3421 000	レバーボックスウイタ	1	PLATE			
6	3407 3422 000	ライトク	1	RUBBER	P-6		
7	K700 0106 014	Fボルト	6	BOLT	M6×14		
8	3425 3423 000	レバーガイドハン	1	PLATE			
9	K700 0106 014	Fボルト	2	BOLT	M6×14		
10	3611 1807 000	ホゴコム	4	RUBBER	C-6		
11	3420 9901 000	ハンドルセット	1	HANDLE set			NO.29を含む
12	K110 0108 016	Fボルト	6	BOLT	M8×16		
13	3407 3435 000	ハンドルメピン	1	SHAFT			
14	3205 3105 000	スプリング	1	SPRING	#33		
15	3407 3104 000	ニギリ	1	GRIP	N-1		
16	3425 3441 000	アーム	1	ARM			
17	3415 3459 000	カラ	1	COLLAR			
18	0750 0060 062	ベアリング	2	BEARING	6006ZZ		
19	0740 0003 000	リング	1	RING	S30		
20	K710 0108 016	Fボルト	1	BOLT	M8×16		
21	0350 0160 835	PW	1	WASHER	8×35×3.2		
22	3420 3451 000	タイロッド	2	TIE ROD			
23	3407 3447 000	リンクボールR	2	LINK BALL	ER14		右ネジ
24	3407 3448 000	リンクボールL	2	LINK BALL	ER14L		左ネジ
25	A350 0114 001	Uナット	4	U-NUT	M14		
26	0350 0161 430	PW	4	WASHER	14×30×3.2		
27	A300 0114 003	ナット	2	NUT	M14 3種		右ネジ
28	A300 2114 003	ナット	2	NUT	M14L3種		左ネジ
29	3205 1051 000	ニギリ	2	GRIP			

NO.23,24,27,28 は、組立順序が表示と異なる場合がありますので、右ネジ・左ネジをご確認の上ご注文願います。

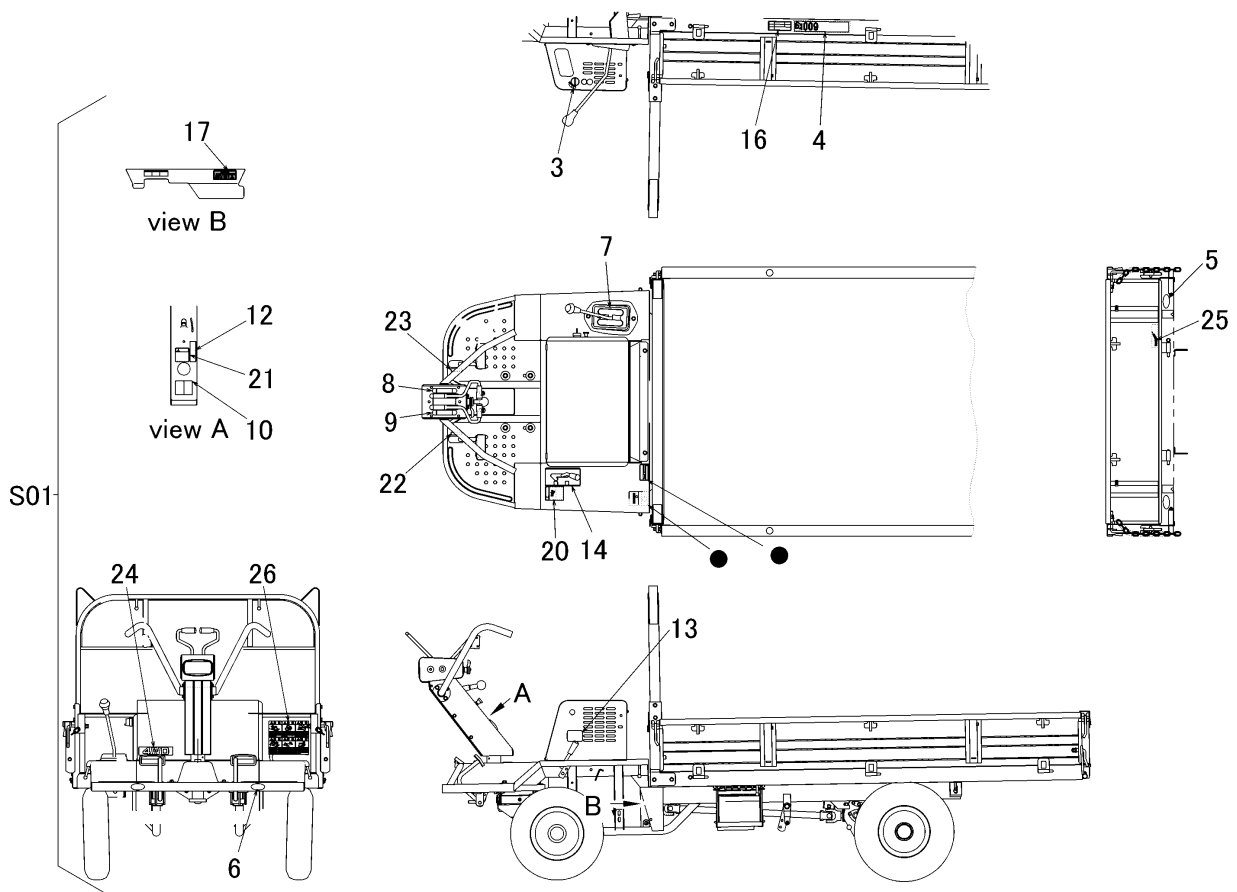
3437 9901 ワゴンセット Wagon Set



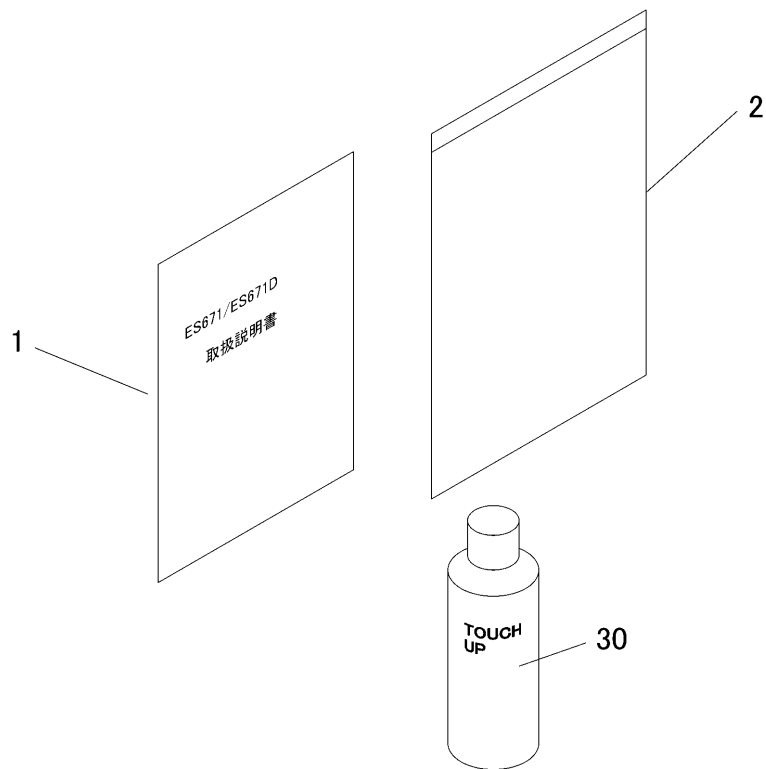
見出	部品番号	部品名称		個数	型 寸	互換性	適用号機	備考
NO.	PART NO.	PART NAME		Q'ty	DESCRIPTION	R/P	FROM ~ UP TO SERIAL NO.	REMARKS
S01	3437 9901 000	ワゴンセット	WAGON set	1				
1-1	3420 4041 000	ニダイ	WAGON	1				
1-2	K110 0108 016	Fボルト	BOLT	2	M8×16			
1-3	0350 0140 818	PW	WASHER,PLAIN	4	8×18×1.6			
1-4	F301 0108 000	Fナット	NUT	2	M8			
1-5	3606 4024 000	ホウオンゴム	RUBBER	4				
1-6	F114 0112 025	セムスA	BOLT	2	M12×25			
1-7	0350 0151 226	PW	WASHER,PLAIN	2	12×26×2.3			
2-1	3415 4101 100	パネル	PANEL	1				
2-2	K110 0108 016	Fボルト	BOLT	2	M8×16			
2-3	0350 0140 818	PW	WASHER,PLAIN	4	8×18×1.6			
2-4	F301 0108 000	Fナット	NUT	2	M8			
2-5	K710 0110 020	Fボルト	BOLT	4	M10×20			
2-6	0350 0151 026	PW	WASHER,PLAIN	4	10×26×2.3			
2-7	3407 4107 000	ドアカケガネR	LEVER	1	K-003			
2-8	3407 4108 000	ドアカケガネL	LEVER	1	K-003			
2-9	0350 0141 022	PW	WASHER,PLAIN	2	10×22×1.6			
2-10	A301 0110 003	ナット	NUT	4	M10 3種			
2-11	3415 4136 000	ホース	HOSE	2				
2-12	3415 4137 000	ホース	HOSE	2				
3-1	3648 4451 100	アーチ	ARCH	1				
3-2	0350 0141 022	PW	WASHER,PLAIN	4	10×22×1.6			
3-3	K710 0110 020	Fボルト	BOLT	4	M10×20			
3-4	K110 0108 016	Fボルト	BOLT	2	M8×16			
3-5	0350 0140 818	PW	WASHER,PLAIN	4	8×18×1.6			



見出	部品番号	部品名称	個数	型 寸	互換性	適用号機	備考
NO.	PART NO.	PART NAME	Q'ty	DESCRIPTION	R/P	FROM ~ UP TO SERIAL NO.	REMARKS
3-6	F301 0108 000	Fナット	2	M8			
4-1	3709 4201 000	サイドゲート	2				
4-2	K110 0108 016	Fボルト	2	M8×16			
4-3	3207 4401 000	ホウタテ	4				
4-4	A110 0108 020	ボルト	4	M8×20			
4-5	A301 0108 003	ナット	4	M8 3種			
4-6	3606 4709 000	ハックホキョウR	1				
4-7	3606 4711 000	ハックホキョウL	1				
4-8	F301 0108 000	Fナット	2	M8			
4-9	0350 0140 822	PW	2	8×22×1.6			
4-10	3407 4226 000	ホキョウトカガネ	2				
4-11	0350 0141 022	PW	2	10×22×1.6			
4-12	A301 0110 001	ナット	2	M10			
4-13	A301 0110 003	ナット	2	M10 3種			
5-1	3717 4301 000	ゲート	1				
5-2	A110 0108 020	ボルト	2	M8×20			
5-3	A301 0108 003	ナット	2	M8(3種)			
5-4	K110 0108 016	Fボルト	1	M8×16(4T)			
5-5	3415 4136 000	ホース	2				
5-6	3415 4137 000	ホース	2				
5-7	3407 4107 000	ドアカケガネR	1	K-003			
5-8	3407 4108 000	ドアカケガネL	1	K-003			
5-9	0350 0141 022	PW	2	10×22×1.6			
5-10	A301 0110 001	ナット	2	M10(1種)			
5-11	A301 0110 003	ナット	2	M10(3種)			



見出	部品番号	部品名称		個数	型 寸	互換性	適用号機	備考
NO.	PART NO.	PART NAME	Q'ty	DESCRIPTION	R/P	FROM ~ UP TO SERIAL NO.	REMARKS	
S01	3537 500A 000	マークセット	MARK set	1				
3	3420 5005 000	スタータイリキリ	MARK	1				
4	3414 6011 000	サイドイサキョウノウリヨク	MARK	1	600Kg			
5	3531 5017 000	ハンシャキョウ	MARK	2	赤			
6	3531 5018 000	ハンシャキョウ	MARK	2	黄			
7	3438 6006 000	ソウコウヘンソクイチ	MARK	1				
8	3420 5012 000	ソウコウクラッチ	MARK	1				
9	3420 5013 000	チュウシャプレートキ	MARK	1				
10	3420 5013 100	オイルテンケン	MARK	1				
12	3420 5014 000	チュウシャプレートキソウサ	MARK	1				
13	3420 5015 000	コノウヨウウンパン	MARK	1				
14	3425 6016 000	4リンクトウ	MARK	1				
16	3415 6014 000	タイヤクウキアツ	MARK	1				
17	3438 6008 000	ヘルトサイズ	MARK	1				
20	3425 6021 000	チュウイ	MARK	1				
21	3421 6037 000	チュウイ	MARK	1				
22	3409 5011 000	クラッチペダル	MARK	1				
23	3409 5012 000	ブレーキペダル	MARK	1				
24	3713 6028 001	4WD	MARK	1				
25	5205 6018 000	CANYCOM	MARK	1				
26	3430 6016 001	マーク	MARK	1				



見出	部品番号	部品名称		個数	型 寸	互換性	適用号機	備 考
NO.	PART NO.	PART NAME		Q'ty	DESCRIPTION	R/P	FROM ~ UP TO SERIAL NO.	REMARKS
1	3438 6201 001	トリアツカイセツメイシヨ	MANUAL	1				
2	3544 7003 000	バッグ	BAG	1				
30	Z9999 6009 000	スプレー(荷箱)	SPRAY	1	キャニコムブルー			オプション
30	Z9999 6023 000	スプレー(足廻り)	SPRAY	1	KB4コウ			オプション