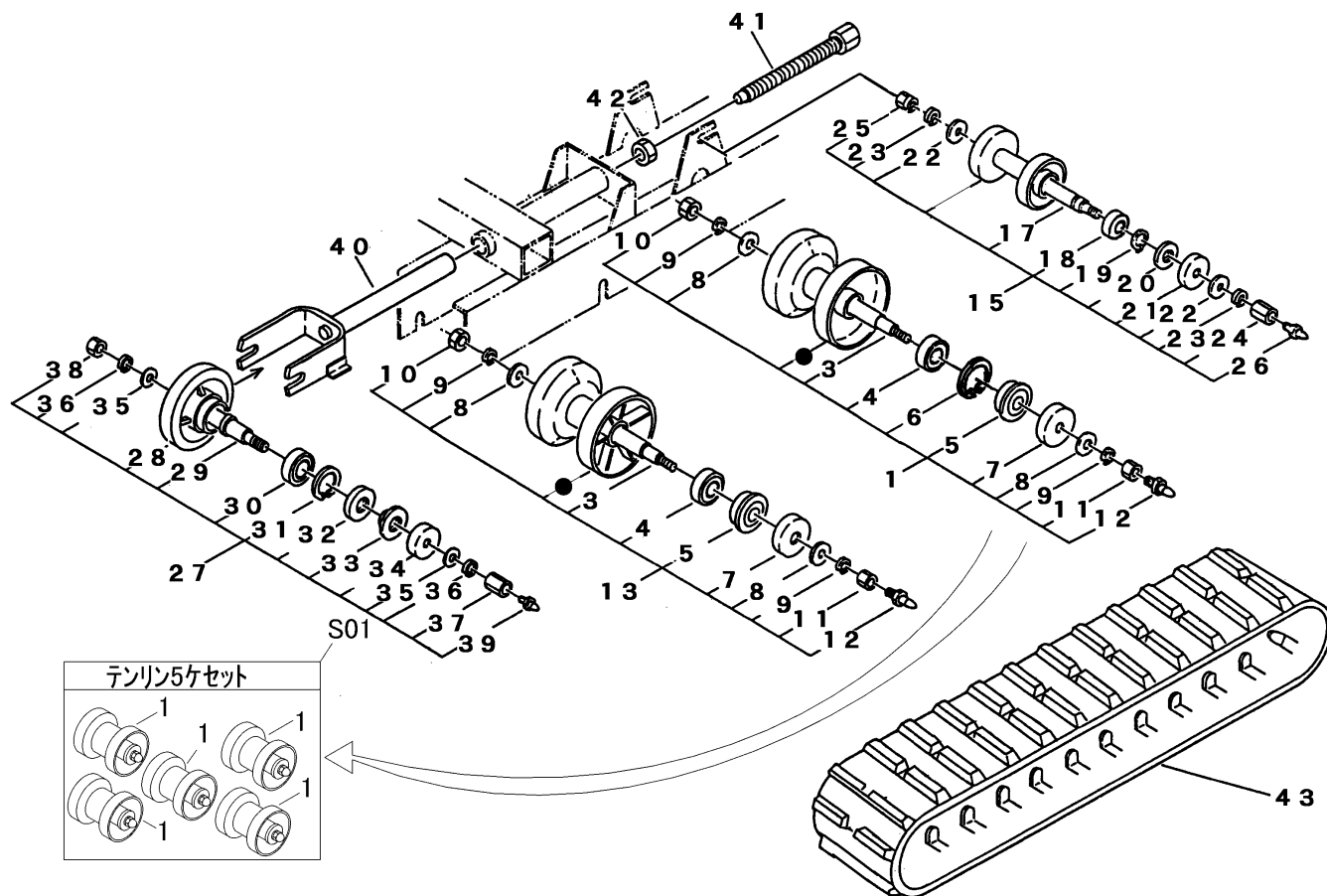


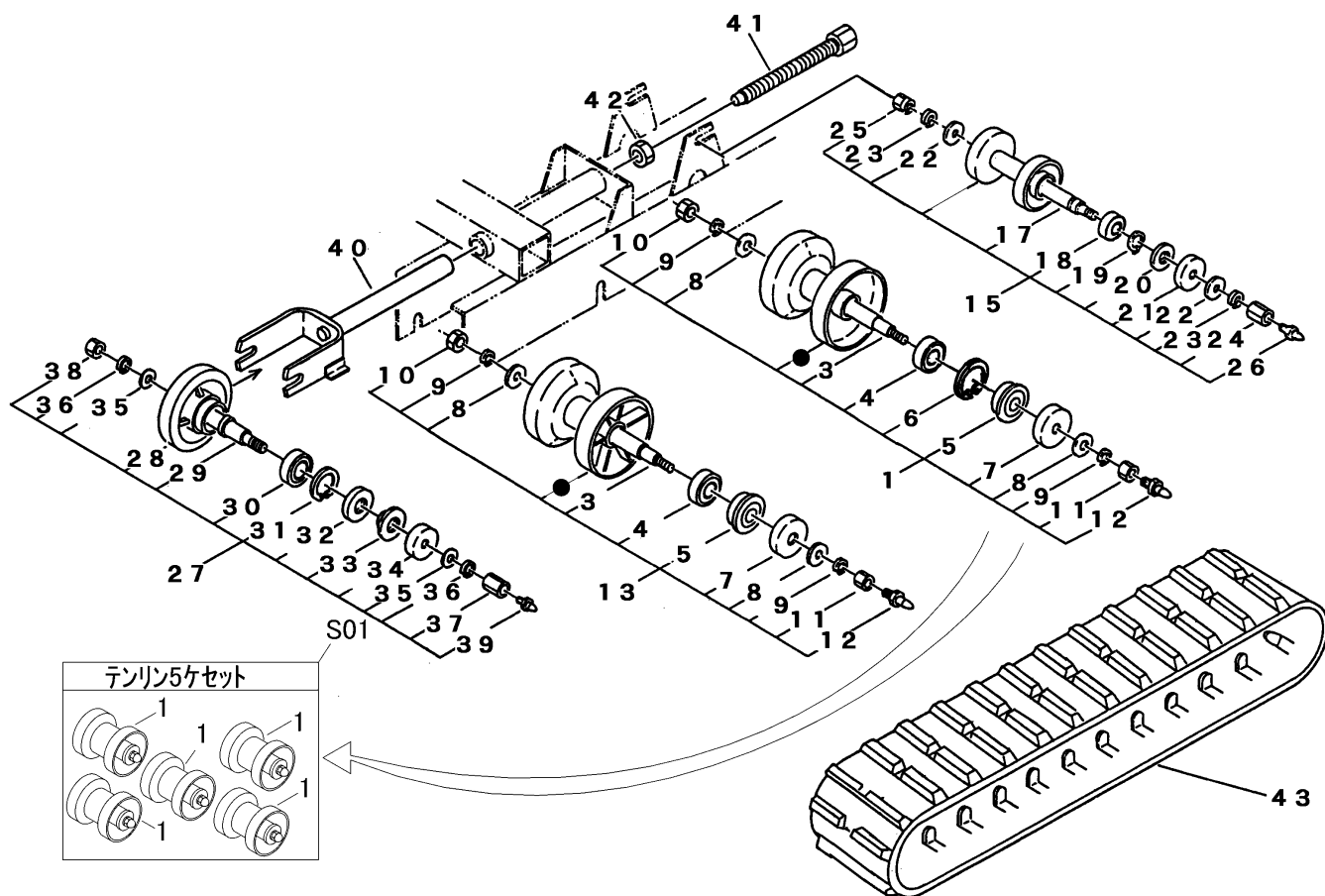
FIG 8 テンリン ROLLER



| 見出 NO. | 部品番号 PART NO. | 部品名称 PART NAME | 個数 Q'ty | 型 寸 DESCRIPTION | 適用号機 FROM ~ UP TO SERIAL NO. | 備 考 REMARKS |
|-----------|------------------|-------------------|------------|--------------------|---------------------------------|----------------|
| S01 | Z3639 2101 005 | テンリンAssy 5ヶ | 2 | ROLLER ASSY 5ヶ | | |
| 1 | 3639 2101 000 | テンリンASSY | 10 | ROLLER | NO.6251821 ~ | |
| 1 | 3611 2152 000 | テンリンASSY | 6 | ROLLER | ~ NO.6251820 | |
| 3 | 3643 2107 000 | テンリンジク | 10 | SHAFT | NO.6251821 ~ | |
| 3 | 3611 2155 000 | テンリンジク | 10 | SHAFT | ~ NO.6251820 | |
| 4 | 0750 0062 040 | ベアリング | 20 | 6204 | NO.6251821 ~ | |
| 4 | 0750 0062 031 | ベアリング | 20 | 6203Z | ~ NO.6251820 | |
| 5 | 3611 2113 011 | オイルシール | 20 | DP 20 24 41 | NO.6251821 ~ | |
| 5 | 3611 2104 100 | オイルシール | 20 | DP 17 21 34 | ~ NO.6251820 | |
| 6 | 0741 0004 700 | Cリング | 20 | H47 | NO.6251821 ~ | |
| 7 | 3611 2114 011 | テンリンキャップB | 20 | CAP B | NO.6251821 ~ | |
| 7 | 3611 2105 011 | テンリンキャップ | 20 | CAP | ~ NO.6251820 | |
| 8 | 0350 0161 430 | PW | 20 | WASHER 14×30×3.2 | | |
| 9 | A360 0101 402 | SW | 20 | S-WASHER 14 | | |
| 10 | A340 0131 402 | フクロナット | 10 | NUT M14 | | |
| 11 | 3611 2106 000 | テンリンシメツケナット | 10 | NUT 22×25 | | |
| 12 | A650 0100 600 | グリスニップル | 10 | NIPPLE M6 | | |
| 13 | 3611 2163 000 | テンリンB ASSY | 4 | ROLLER | ~ NO.6251820 | |
| 15 | 3611 2201 100 | シジテンリンASSY | 2 | ROLLER | | |
| 17 | 3611 2202 000 | シジテンリンジク | 2 | SHAFT | | |
| 18 | 0750 0060 021 | ベアリング | 4 | 6002Z | | |
| 19 | 0740 0001 500 | Cリング | 4 | S15 | | |

注記) NO.1, NO.13 のテンリン ASSY は、新型にて互換性があり、オイルシール・ベアリングの供給についてはサイズをご確認ください。
 適用号機は、1988/03 以降より NO.625001 ~ にて表示変更、1988/03 以前は、西暦表示(87 ~、86 ~、)

FIG 8 テンリン ROLLER



| 見出 NO. | 部品番号 PART NO. | 部品名称 PART NAME | 個数 Q'ty | 型 寸 DESCRIPTION | 適用号機 FROM ~ UP TO SERIAL NO. | 備 考 REMARKS |
|-----------|------------------|-------------------|------------|--------------------|---------------------------------|----------------|
| 20 | 0840 0015 357 | オイルシール | 4 | KEY15357 | | |
| 21 | 3611 2203 000 | シジテンリンキャップ | 4 | | | |
| 22 | 0350 0151 226 | PW | 4 | 12×26×2.3 | | |
| 23 | A360 0101 202 | SW | 2 | 12 | | |
| 24 | 3611 2204 000 | シジテンリンシメツケナット | 2 | 22×23 | | |
| 25 | F301 0112 000 | Fナット | 2 | M12 | | |
| 26 | A650 0100 600 | グリスニップル | 2 | M6 | | |
| 27 | 3611 2300 100 | ユウドウリンASSY | 2 | | | |
| 28 | 3611 2301 000 | ユウドウリン | 2 | | | |
| 29 | 3611 2302 000 | ユウドウリンジク | 2 | | | |
| 30 | 0750 0562 053 | ベアリング | 4 | 6205DU | | |
| 31 | 0741 0005 200 | Cリング | 4 | H52 | | |
| 32 | 0840 1305 211 | オイルシール | 4 | UE305211 | | |
| 33 | 3611 2303 000 | スリーブ | 4 | 25×17 | | |
| 34 | 3611 2304 000 | ユウドウリンカバー | 4 | | | |
| 35 | 0350 0161 630 | PW | 4 | 16×30×3.2 | | |
| 36 | A360 0101 602 | SW | 4 | 16 | | |
| 37 | 3611 2305 000 | ユウドウリンシメツケナット | 2 | 24×27 | | |
| 38 | A300 0116 001 | ナット | 2 | M16 | | |
| 39 | A650 0100 600 | グリスニップル | 2 | M6 | | |
| 40 | 3611 2311 000 | ユウドウリンフォーク | 2 | | | |
| 41 | 3611 2321 000 | クローラハリボルト | 2 | M20×232 | | |
| 42 | A300 0120 001 | ナット | 2 | M20 | | |
| 43 | 3611 2012 000 | クローラ | 2 | | | 標準クローラ |
| 43 | 3611 2015 000 | クローラ | 2 | | | 強化クローラ |