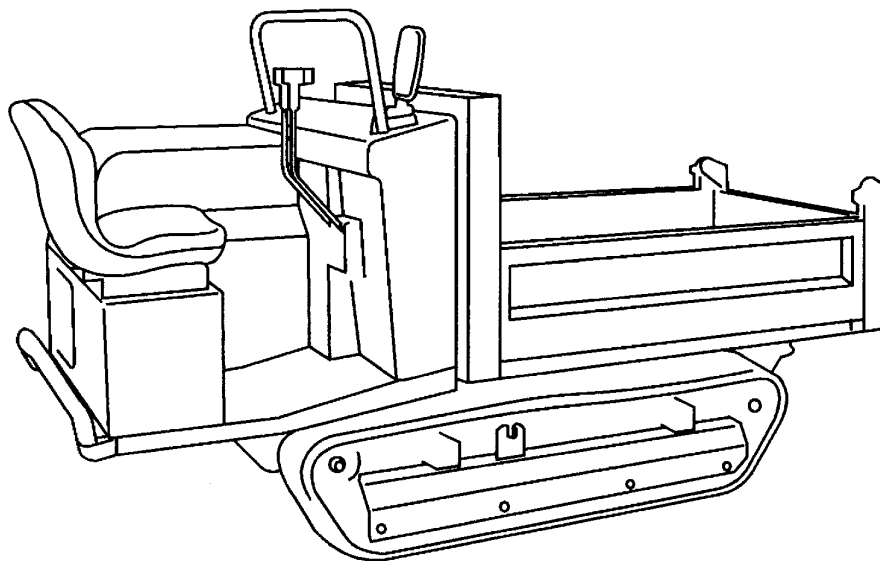


P A R T S L I S T

S 1 2



目 次

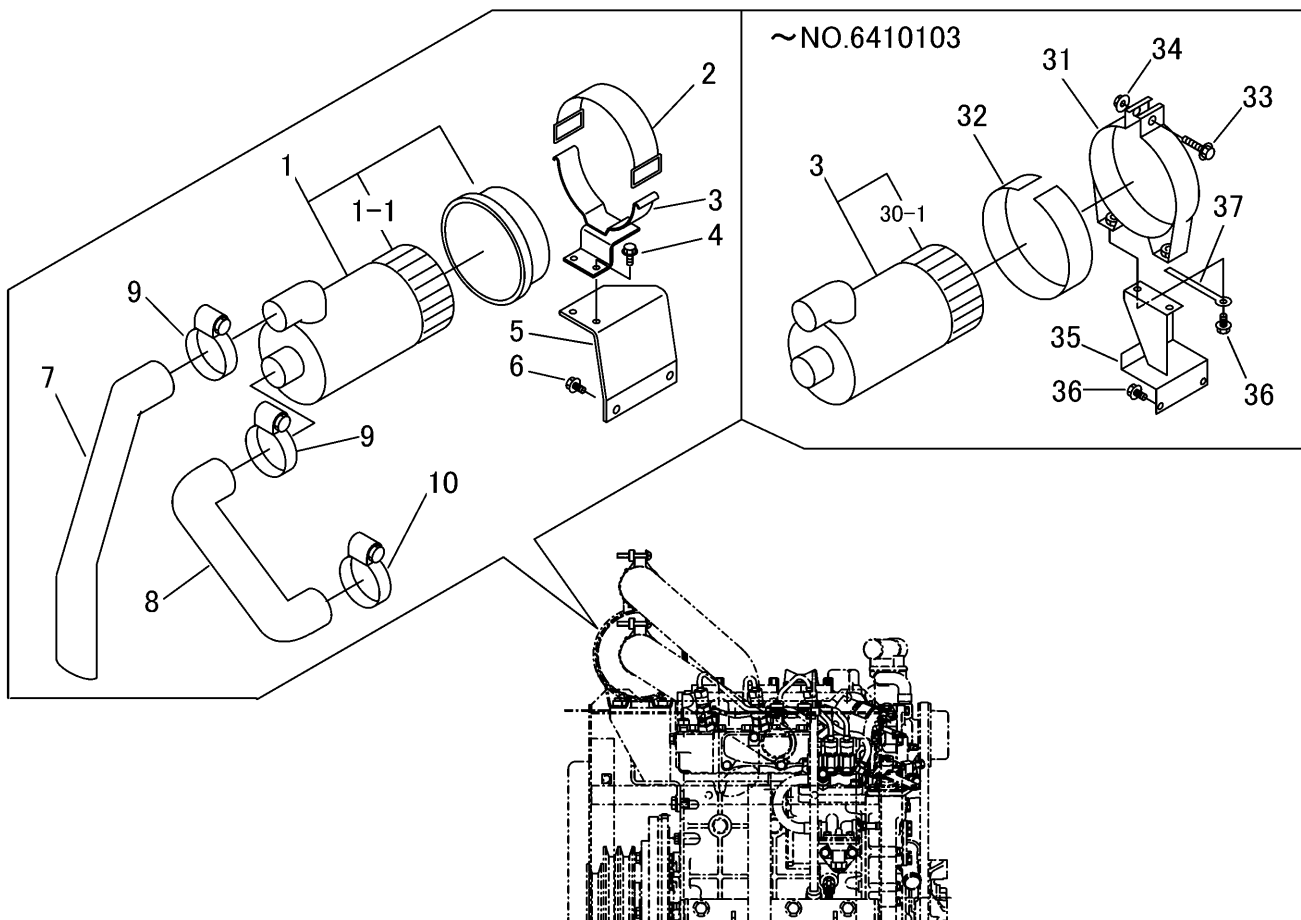
CONTENTS

3667	000B	エンジンミタテ ENGINE EQUIPMENT	1
3667	010B	エンジンコントロールクミタテ ENGINE CONTROL EQUIPMENT	2
3667	020B	エアークリーナクミタテ AIR CLEANER EQUIPMENT	3
3668	030A	ラジエータクミタテ RADIATOR EQUIPMENT	4
3668	040A	マフラークミタテ (U.S.A.仕様以外) MUFFLER EQUIPMENT (Other Specs)	5
3668	040B	マフラークミタテ (U.S.A.仕様) MUFFLER EQUIPMENT (U.S.A. Specs)	6
3667	050B	タンククミタテ FUEL TANK EQUIPMENT	7
3668	060A	デンソウクミタテ (フッター仕様) ELECTRIC EQUIPMENT (HUTTER Specs)	8
3668	060B	デンソウクミタテ (フッター仕様以外) ELECTRIC EQUIPMENT (Other Specs)	9~10
3668	070A	ハーネスクミタテ (フッター仕様) ELECTRIC WIRING (HUTTER Specs)	11
3668	070B	ハーネスクミタテ (フッター仕様以外) ELECTRIC WIRING (Other Specs)	12
3668	0701	配線図 DIAGRAM	13
3668	100A	フレームクミタテ FRAME EQUIPMENT	14
3668	130A	カバークミタテ (フッター仕様) COVER EQUIPMENT (HUTTER Specs)	15
3668	130B	カバークミタテ (フッター仕様以外) COVER EQUIPMENT (Other Specs)	16
3668	140A	カバークミタテ (U.S.A.仕様以外) COVER EQUIPMENT (Other Specs)	17
3668	140B	カバークミタテ (U.S.A.仕様) COVER EQUIPMENT (U.S.A. Specs)	18
3668	150A	カバークミタテ COVER EQUIPMENT	19
3668	160A	ガードクミタテ (アウサ・マベコ・アジア仕様) GUARD EQUIPMENT (AUSA・MAVECO・ASIA Specs)	20
3668	170A	ROPSバークミタテ (U.S.A.仕様) ROLL OVER BAR EQUIPMENT (U.S.A. Specs)	21
3668	200A	ミッションクミタテ TRANSMISSION EQUIPMENT	22~23
3667	210A	デンリンクミタテ ROLLER EQUIPMENT	24
3654	2101	デンリン Assy ROLLER ASSY	25

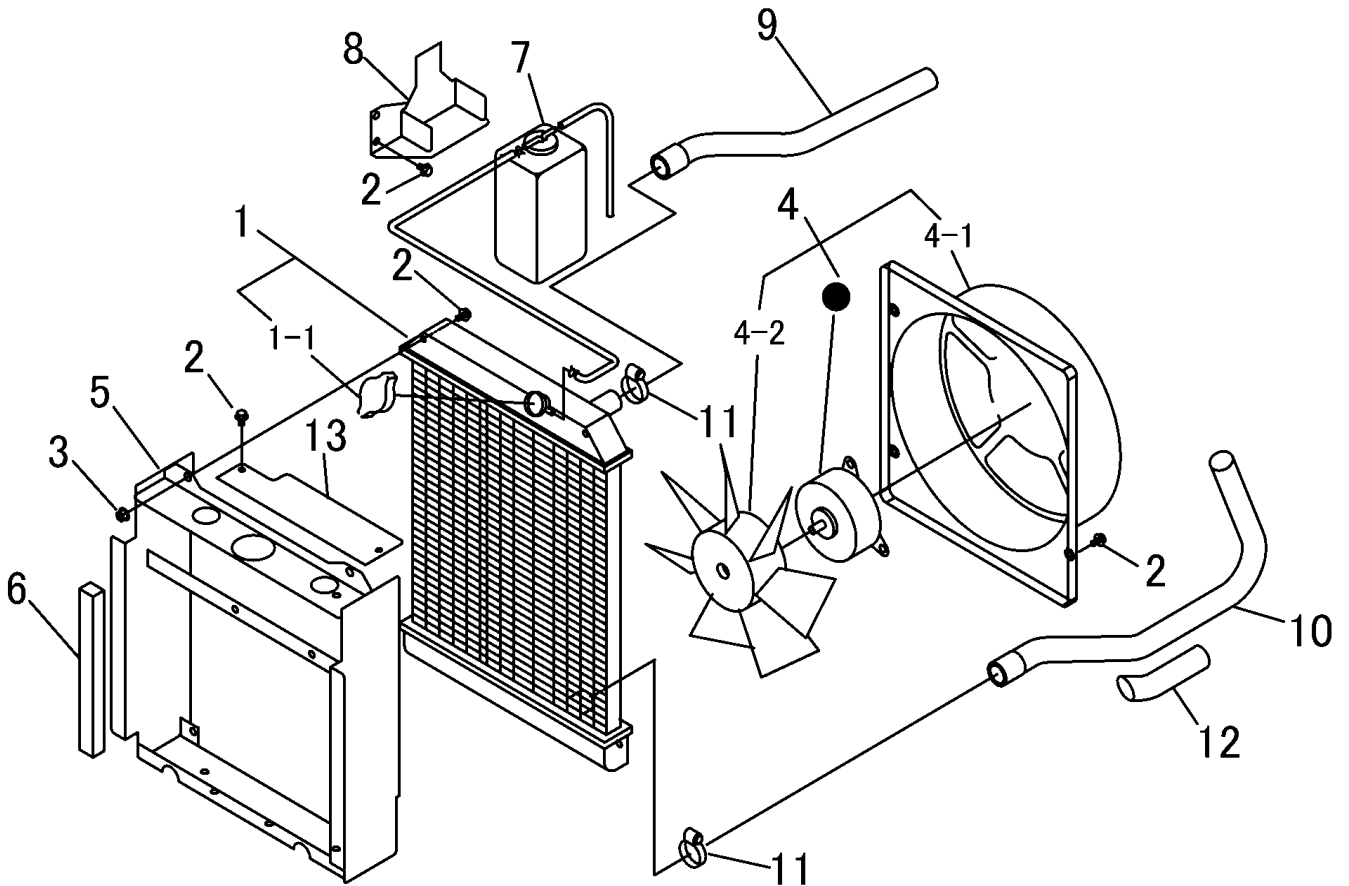
目 次

CONTENTS

3654	2105	テンリンAssy	ROLLER ASSY	26
3667	220A	アッパーローラクミタテ	UPPER ROLLER EQUIPMENT	27
3633	230A	ユウドウリンクミタテ	IDLER EQUIPMENT	28
3654	235A	ユウドウリンフォークミタテ	FORK EQUIPMENT	29
3668	250A	ドウリョクデンタツクミタテ	POWER LINE EQUIPMENT	30
3668	300A	ソウコウレバークミタテ	CONTROL LEVER EQUIPMENT	31
3667	320A	ブレーキミタテ	BRAKE EQUIPMENT	32
3667	330A	フクヘンソククミタテ	SUB GEAR SHIFT EQUIPMENT	33
3667	350A	シートクミタテ	SEAT EQUIPMENT ~NO.6410047	34
3669	350A	シートクミタテ	SEAT EQUIPMENT NO.6410048~	35
3668	9901	ワゴンセット(フッター仕様)	WAGON set(HUTTER Specs)	...	36
3668	9902	ワゴンセット(フッター仕様以外)	WAGON set(Other Specs)	37
3635	480A	ドアロッククミタテ	LOWER LOCK EQUIPMENT	38
3668	500A	マーククミタテ(フッター仕様)	MARK EQUIPMENT(HUTTER Specs)	39~40
3668	500B	マーククミタテ(アウサ・アジア仕様)	MARK EQUIPMENT(AUSA・ASIA Specs)	41~42
3668	500C	マーククミタテ(マベコ仕様)	MARK EQUIPMENT(MAVECO Specs)	43~44
3668	500E	マーククミタテ(U.S.A.仕様)	MARK EQUIPMENT(U.S.A. Specs)	45~46
3668	510A	フゾクヒンクミタテ	ACCESSORIS EQUIPMENT	47
3668	600A	オイルタンククミタテ	HYDRAULIC TANK EQUIPMENT	48
3668	610A	ユアツパッケージクミタテ	HYDRAULIC EQUIPMENT	49~50
5401	5001	ユアツパッケージ	HYDRAULIC PUMP	51
3635	750A	サイドボードクミタテ	SIDE BOARD EQUIPMENT	52

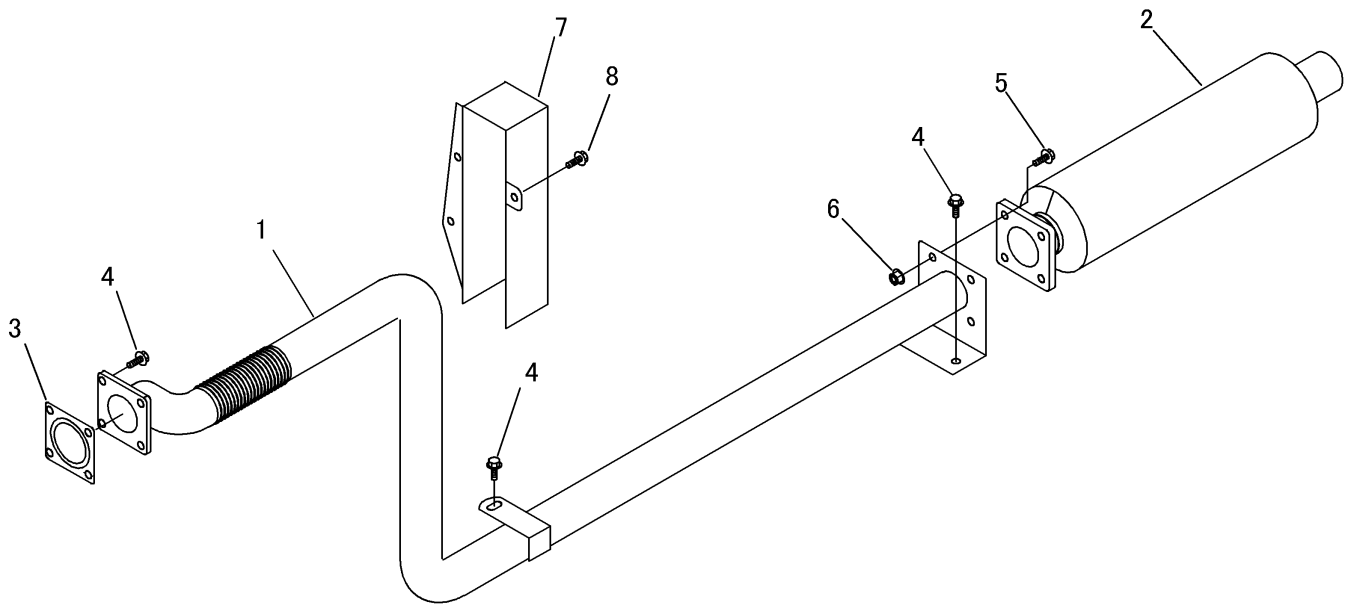


見出 NO.	部品番号 PART NO.	部品名称	PART NAME	個数 Q'ty	型 寸 DESCRIPTION	適用号機 FROM ~ UP TO SERIAL NO.	備 考 REMARKS
1	3677 0201 000	エアークリーナアツ	AIR CLEENER	1	67980-58204		エンジン付属
1-1	ZK6798082632	フィルタ	FILTER	1	67980-82632		エンジン付属
2	3677 0202 000	エアークリーナバンド	BAND	1	67401-54292		エンジン付属
3	3677 0203 000	ステー	STAY	1	67980-58234		エンジン付属
4	K700 0106 016	Fボルト	BOLT	2	M6×16(7T)		
5	3668 0211 000	ブラケット	BRACKET	1			
6	K110 0108 016	Fボルト	BOLT	2	M8×16 (4T)		
7	3667 0227 000	ホース	HOSE	1			
8	3667 0228 000	ホース	HOSE	1	16863-11621		
9	5308 0161 000	パイプバンド	BAND	2			
10	3667 0229 000	パイプバンド	BAND	1			
30	3667 0221 000	エアークリーナ	AIR CLEANER ASSY	1	67980-58212	~ NO.6410103	30-1を含む
30-1	ZK1685311220	エレメントアツ	ELEMENT	1	16853-1122-0	~ NO.6410103	
31	5308 0162 000	エアークリーナバンド	BAND	1	15371-11252	~ NO.6410103	
32	5308 0163 000	クッション	CUSHION	1	15371-11871	~ NO.6410103	
33	K814 0108 040	Fボルト	BOLT	1	M8×40 (8T)	~ NO.6410103	
34	F301 0108 000	Fナット	NUT	1	M8	~ NO.6410103	
35	3667 0223 000	ブラケット	BRACKET	1		~ NO.6410103	
36	K110 0108 016	Fボルト	BOLT	4	M8×16 (4T)	~ NO.6410103	
37	0050 2108 083	クランプ	CLAMP	1	L80 (D形)	~ NO.6410103	



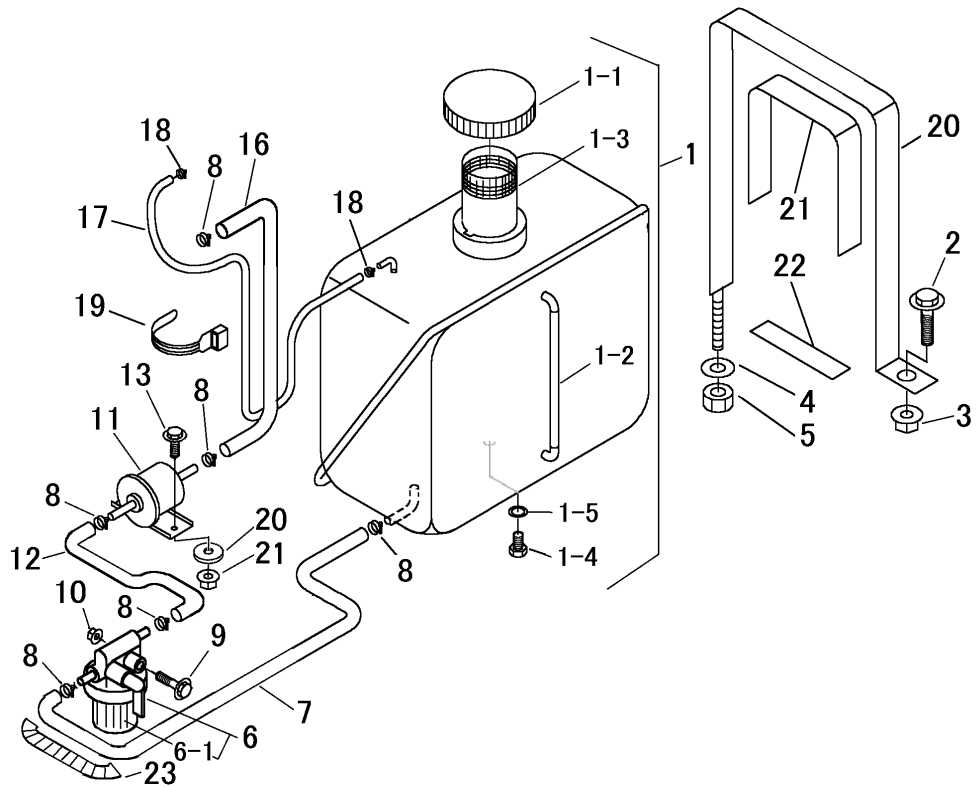
見出 NO.	部品番号 PART NO.	部品名称	PART NAME	個数 Q'ty	型 寸 DESCRIPTION	適用号機 FROM ~ UP TO SERIAL NO.	備 考 REMARKS
1	3667 0301 000	ラジエータ	RADIATOR	1			
1-1	3667 0301 200	キャップ	CAP	1	022510-1990		
2	K110 0108 016	Fボルト	BOLT	14	M8 x 16 (4T)		
3	F301 0108 000	Fナット	NUT	2	M8		
4	3667 0302 000	デンドウファン	FAN SET	1			
4-1	3667 0302 100	シュラウドアッセン	SHROUD ASSY	1			
4-2	3667 0302 200	ファンアッセンブリ	FAN ASSY	1			
5	3667 0311 000	ブラケット	BRACKET	1			
6	3667 0325 000	スポンジ	SPONGE	2	20 x 25 x 290		
7	3667 0351 000	リザーブタンク	TANK,RESERVE	1			
8	3667 0355 000	ブラケット	BRACKET	1			
9	3667 0363 000	ホース	HOSE	1			
10	3667 0365 000	ホース	HOSE	1			
11	3629 0059 000	ABAバンド	CLIP	4	26-38		
12	3635 5023 000	ブラマー	CLAMP	1			
13	3668 0331 000	プレート	PLATE	1		NO.6410048 ~	

3668 040B マフラークミタテ (U.S.A.仕様)
 MUFFLER EQUIPMENT (U.S.A. Specs)

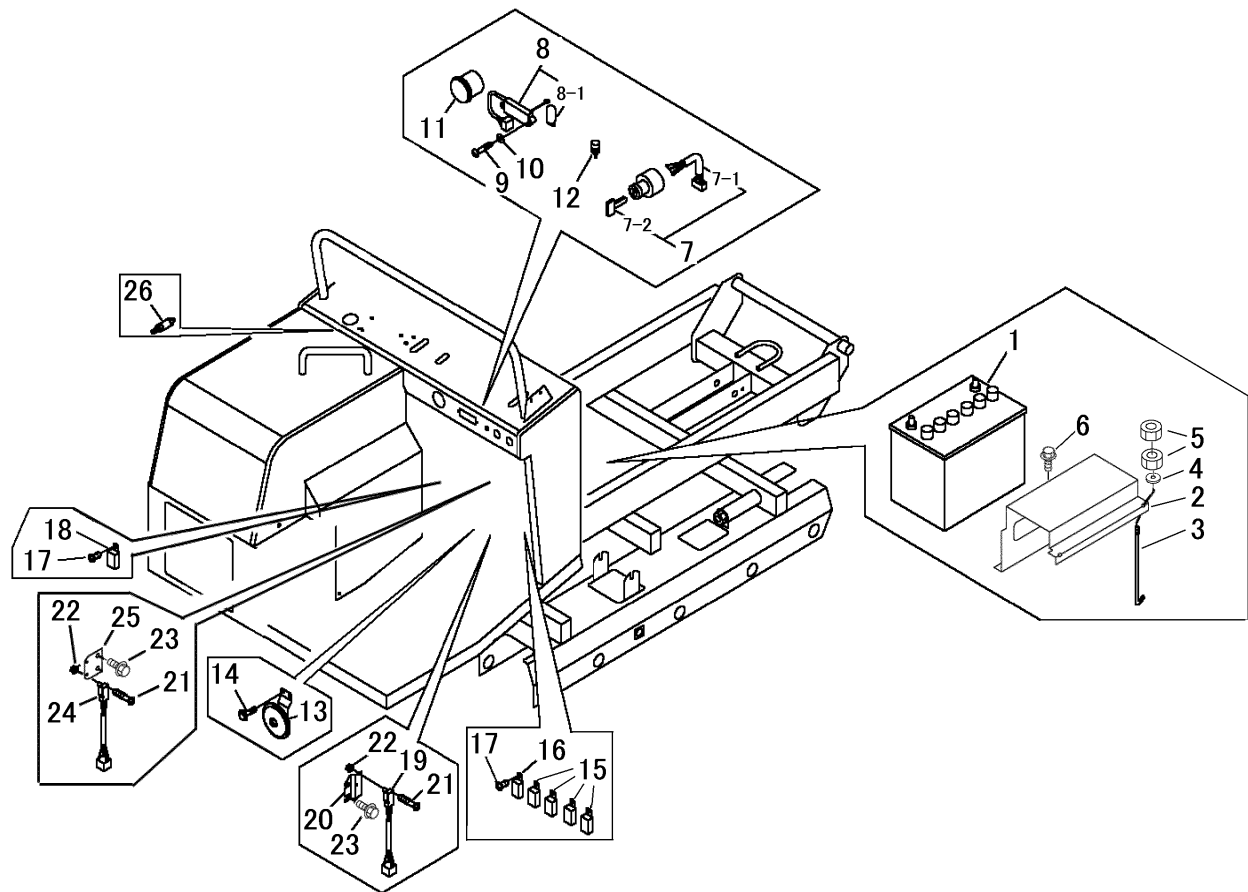


見出 NO.	部品番号 PART NO.	部品名称 PART NAME	個数 Q'ty	型 寸 DESCRIPTION	適用号機 FROM ~ UP TO SERIAL NO.	備 考 REMARKS
1	3668 0421 000	エキゾーストパイプ	1	EX·PIPE		
2	3667 0431 000	マフラー	1	MUFFLER		
3	3664 0406 000	マフラーパッキング	2	GASKET		
4	K710 0108 020	Fボルト	3	BOLT	M8 x 20 (7T)	
5	K710 0108 025	Fボルト	4	BOLT	M8 x 25 (7T)	
6	F301 0108 000	Fナット	8	NUT	M8	
7	3668 0435 000	カバー	1	COVER		
8	K110 0108 016	Fボルト	1	BOLT	M8 x 16 (4T)	

3667 050B タンククミタテ FUEL TANK EQUIPMENT

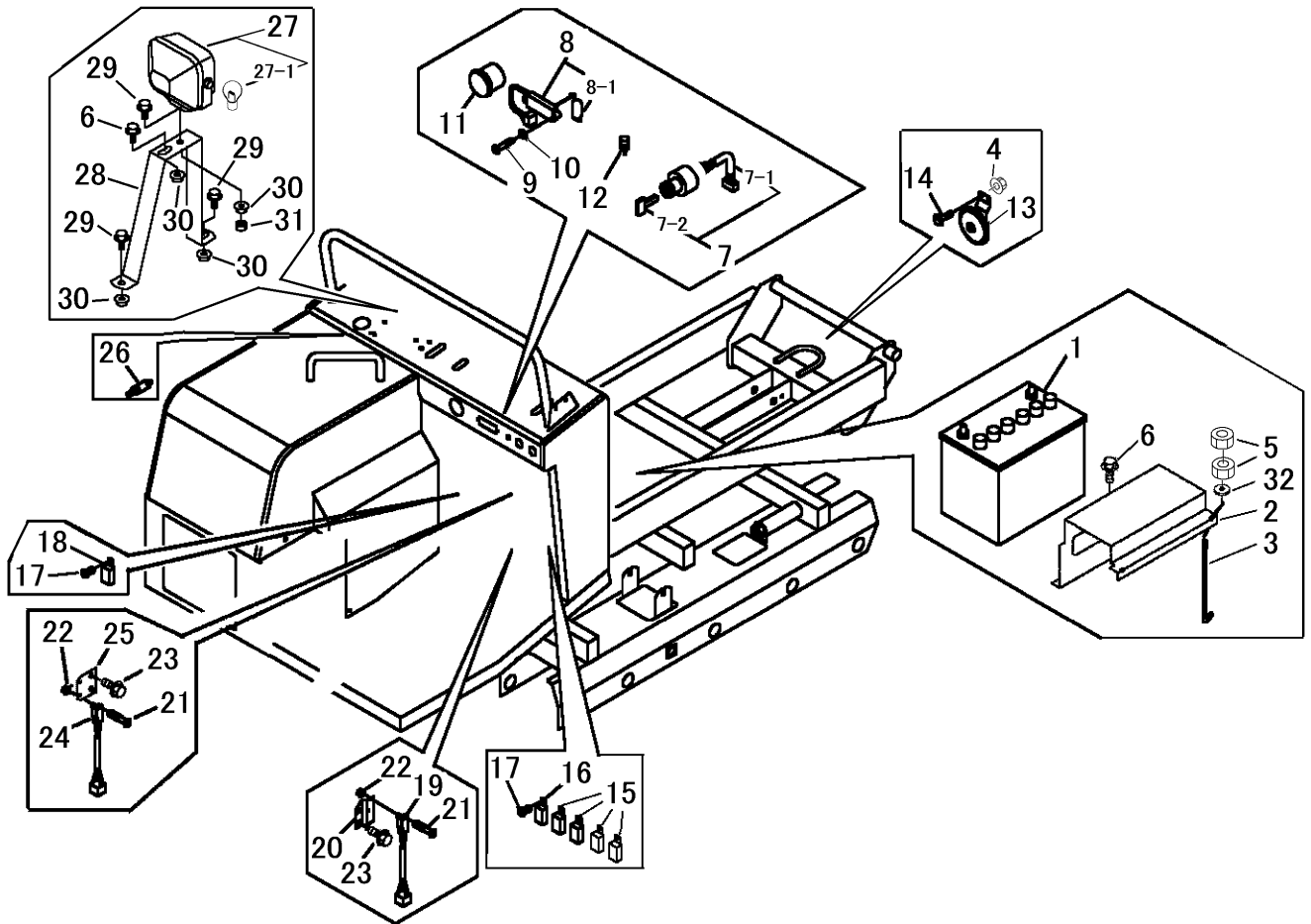


見出 NO.	部品番号 PART NO.	部品名称	PART NAME	個数 Q'ty	型 寸 DESCRIPTION	適用号機 FROM ~ UP TO SERIAL NO.	備 考 REMARKS
1	3667 0501 000	タンク	TANK	1			
1-1	3667 0502 200	キャップ	CAP	1			
1-2	3667 0502 300	フューエルゲージ	GAUGE	1			
1-3	3667 0502 500	フィルター	FILTER	1			
1-4	3709 0505 000	プラグ	PLUG	1	M12 x 1.25		
1-5	3709 0506 000	パッキン	PACKING	1			
2	K710 0108 020	Fボルト	BOLT	2	M8 x 20 (7T)		
3	F301 0108 000	Fナット	NUT	2	M8		
4	0350 0140 818	PW	WASHER,PLAIN	2	8 x 18 x 1.6		
5	A351 0108 002	Uナット	U-NUT	2	M8		
6	3714 0051 400	フューエルフィルタ	FILTER	1	15393-43019		
6-1	K152 3143 560	エレメントアッシ	ELEMENT	1	15231-43560		
7	3667 0531 000	ホース	HOSE	1			
8	3663 0249 000	ホースバンド	HOSE BAND	6			
9	K814 0108 065	Fボルト	BOLT	1	M8 x 65 (8T)		
10	F301 0108 000	Fナット	NUT	1	M8		
11	3714 0051 500	フューエルポンプ	PUMP	1			
12	3667 0532 000	ホース	HOSE	1			
13	K700 0106 014	Fボルト	BOLT	2	M6 x 14 (7T)		
14	0350 0140 618	PW	WASHER,PLAIN	2	6 x 18 x 1.6		
15	F300 0106 000	Fナット	NUT	2	M6		
16	3667 0533 000	ホース	HOSE	1			
17	3667 0535 000	ホース	HOSE	1			
18	3663 0252 000	ホースバンド	HOSE BAND	2			
19	3513 3131 000	プラスチックバンド	CLAMP	1			
20	3667 0536 000	バンド	BAND	2			
21	3667 0537 000	ラバー	RUBBER	2			
22	3667 0538 000	ラバー	RUBBER	2			
23	3709 0087 000	コルゲートチューブ	TUBE	1			



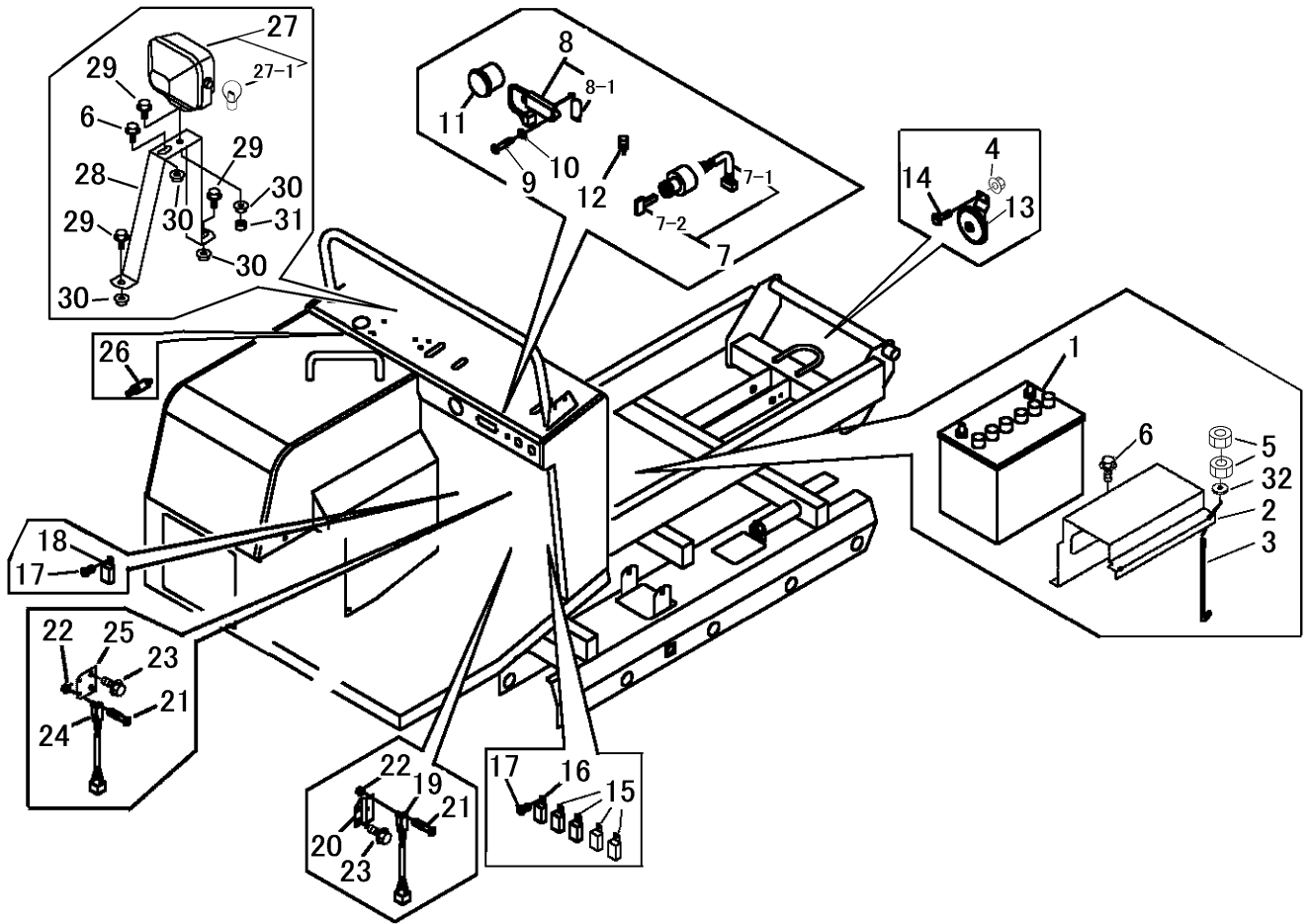
見出 NO.	部品番号 PART NO.	部品名称	PART NAME	個数 Q'ty	型 寸 DESCRIPTION	適用号機 FROM ~ UP TO SERIAL NO.	備考 REMARKS
1	3673 0655 000	バッテリー	BATTERY	1	75D23R		
2	3668 0611 000	プレート	PLATE	1			
3	3705 3904 000	トリツケ ホルト	BOLT	2	M6 × 160		
4	0350 0140 618	PW	WASHER,PLAIN	2	6 × 18 × 1.6		
5	A300 0106 001	ナット	NUT	4	M6		
6	K710 0108 016	Fホルト	BOLT	1	M8 × 16(7T)		
7	3655 0651 000	キースイッチAssy	SWITCH ASSY	1			
7-1	3655 0653 000	リードセン	HARNESS	1			
7-2	3655 0654 001	キー	KEY	1			
8	3635 0868 000	ケイホウモニタアツシ	LAMP	1			
8-1	0980 8120 348	バルブ	BULB	3	12V-3.4W		
9	0432 1104 016	タツピンネジ	SCREW	2	4.0 × 16(1種)		
10	0350 0120 410	PW	WASHER,PLAIN	2	4 × 10 × 0.8		
11	3647 0809 000	アワメーター	METER,HOUR	1			
12	4201 0302 000	ホーンスイッチ	SWITCH	1			
13	3654 0171 000	ホーン	HORN	1			
14	K700 0106 014	Fホルト	BOLT	2	M6 × 14(7T)		
15	3714 0491 000	リレ-	RELAY	4			
16	3714 8075 000	リレ-	RELAY	1			
17	H242 0106 016	ナハセムスB	SCREW	6	M6 × 16(十字穴付き)		
18	3663 0631 000	キーキリタイマ	TIMER	1	T0070-31411		
19	5306 3541 000	スイッチ	SWITCH	1			
20	3667 0604 000	プレート	PLATE	1			
21	F242 0103 020	ナハセムスA	BOLT	6	M3 × 20		
22	F300 0103 001	Fナット	NUT	6	M3セレード付き		
23	K700 0106 016	Fホルト	BOLT	6	M6 × 16(7T)		
24	3668 0603 000	スイッチ	SWITCH	2			
25	3668 0606 000	ブラケット	BRACKET	2			
26	3667 0605 000	ターミナル	TERMINAL	1			

3668 060B デンソウクミタテ (フッター仕様以外)
ELECTRIC EQUIPMENT (Other Specs)



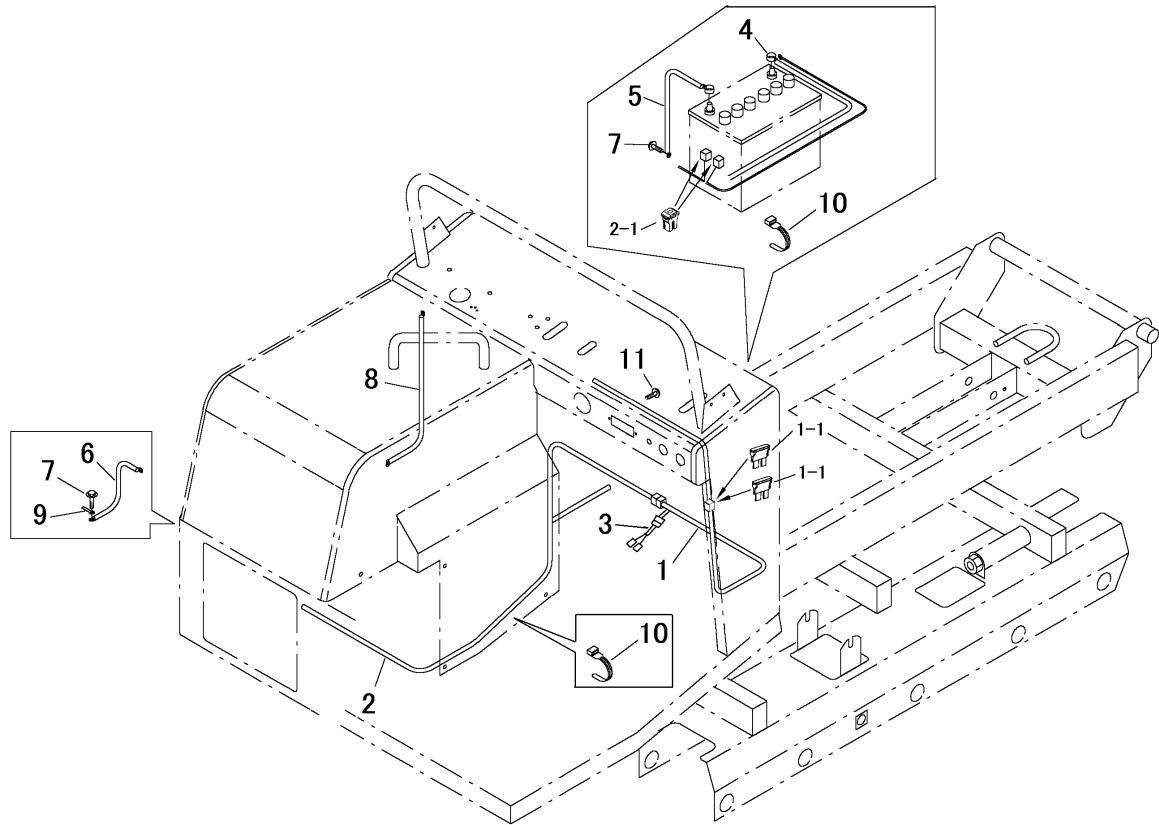
見出 NO.	部品番号 PART NO.	部品名称	PART NAME	個数 Q'ty	型 寸 DESCRIPTION	適用号機 FROM ~ UP TO SERIAL NO.	備 考 REMARKS
1	3673 0655 000	バッテリー	BATTERY	1	75D23R		
2	3668 0611 000	プレート	PLATE	1			
3	3705 3904 000	トリツケ ホルト	BOLT	2	M6 x 160		
4	F300 0106 000	Fナット	NUT	2	M6		
5	A300 0106 001	ナット	NUT	4	M6		
6	K710 0108 016	Fホルト	BOLT	2	M8 x 16(7T)		
7	3655 0651 000	キースイッチAssy	SWITCH ASSY	1			
7-1	3655 0653 000	リードセン	HARNESS	1			
7-2	3655 0654 001	キー	KEY	1			
8	3635 0868 000	ケイホウモニタアツ	LAMP	1			
8-1	0980 8120 348	バルブ	BULB	3	12V-3.4W		
9	0432 1104 016	タツピンネジ	SCREW	2	4 x 16		
10	0350 0120 410	PW	WASHER,PLAIN	2	4 x 10 x 0.8		
11	3647 0809 000	アワメーター	METER,HOUR	1			
12	4201 0302 000	ホーンスイッチ	SWITCH	1			
13	3654 0171 000	ホーン	HORN	1			
14	K700 0106 014	Fホルト	BOLT	2	M6 x 14		
15	3714 0491 000	リレ-	RELAY	4			
16	3714 8075 000	リレ-	RELAY	1			
17	H242 0106 016	ナハセムスB	SCREW	6	M6 x 16		
18	3663 0631 000	キーキリタイマ	TIMER	1	T0070-31411		
19	5306 3541 000	スイッチ	SWITCH	1			
20	3667 0604 000	プレート	PLATE	1			
21	F242 0103 020	ナハセムスA	BOLT	6	M3 x 20		
22	F300 0103 001	Fナット	NUT	6	M3		

3668 060B デンソウクミタテ (フッター仕様以外)
ELECTRIC EQUIPMENT (Other Specs)



見出 NO.	部品番号 PART NO.	部品名称	PART NAME	個数 Q'ty	型 寸 DESCRIPTION	適用号機 FROM ~ UP TO SERIAL NO.	備考 REMARKS
23	K700 0106 016	ボルト	BOLT	6	M6 x 16(7T)		
24	3668 0603 000	スイッチ	SWITCH	2			
25	3668 0606 000	ブラケット	BRACKET	2			
26	3667 0605 000	ターミナル	TERMINAL	1			
27	3654 0165 000	ワーキングランプ ASSY	LIGHT	1			
27-1	0980 8121 844	バルブ	BULB	1	12V18.4W		
28	3668 0621 000	プレート	PLATE	1			
29	K710 0108 020	ボルト	BOLT	3	M8 x 20(7T)		
30	F301 0108 000	ナット	NUT	4	M8		
31	A301 0108 003	ナット	NUT	1	M8		
32	0350 0140 618	PW	WASHER,PLAIN	2	6 x 18 x 1.6		

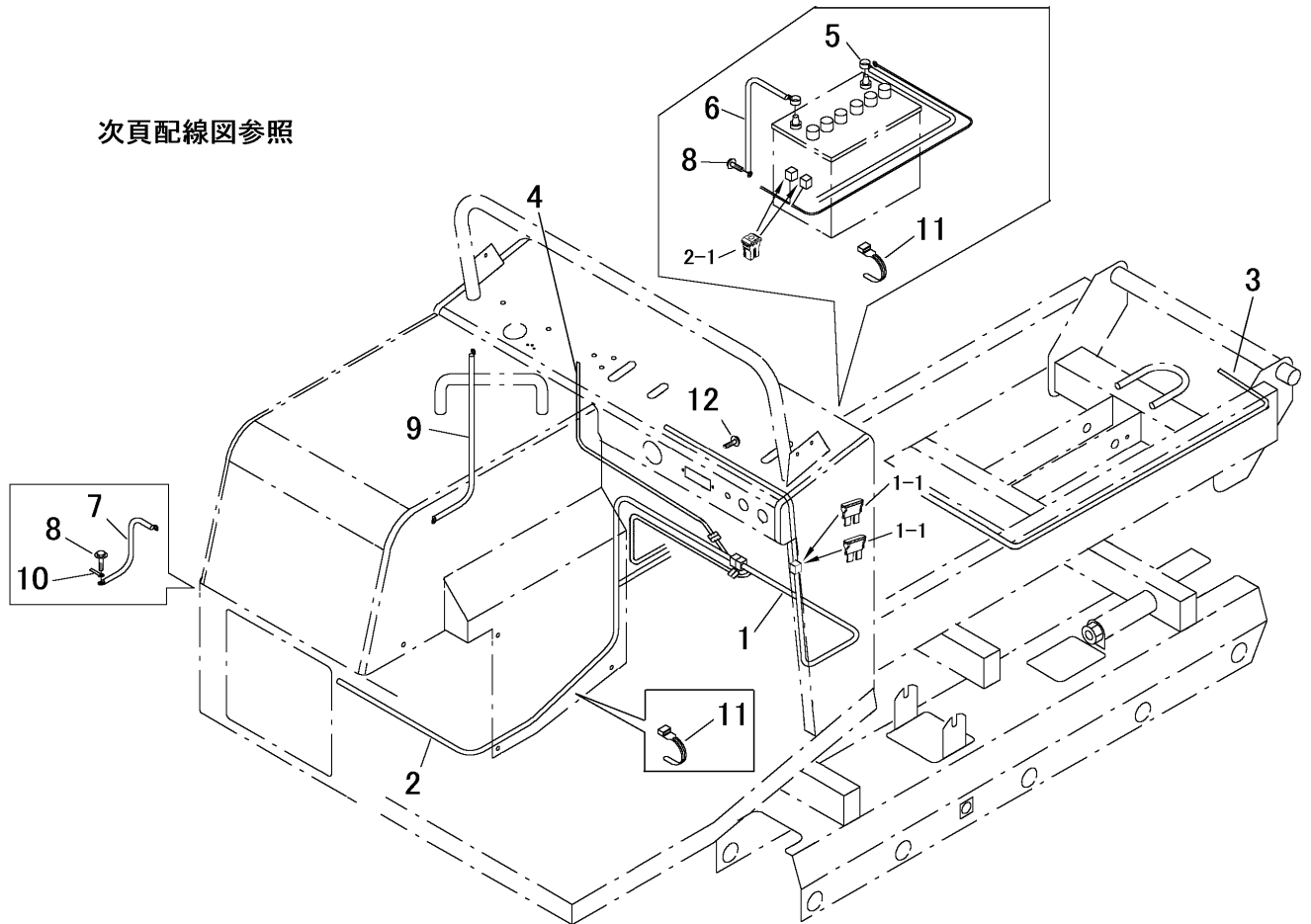
3668 070A ハーネスミタテ(フッター仕様)
ELECTRIC WIRING(HUTTER specs)



見出 NO.	部品番号 PART NO.	部品名称	PART NAME	個数 Q'ty	型 寸 DESCRIPTION	適用号機 FROM ~ UP TO SERIAL NO.	備 考 REMARKS
1	3668 0702 000	ハーネス	HARNESS	1			1-1を含む
1-1	0980 1000 502	ヒューズ	FUSE, BLADE	2	5A		
2	3667 0713 000	ハーネス	HARNESS	1			2-1を含む
2-1	0980 1003 003	ヒューズ	FUSE	2	30A		
3	3666 0305 000	ハーネス	HARNESS	1			
4	0980 7201 505	プラスコード	WIRE	1	20-L1500		
5	3714 0613 000	マイナスコード	WIRE	1			
6	3522 0231 000	マイナスコード	WIRE	1			
7	3522 0238 100	タップタイ	BOLT, TAP	2	M8 x 25		
8	0980 7200 403	プラスコード	WIRE	1	20-L400		
9	0050 2110 083	クランプ	CLAMP	2			
10	3513 3131 000	プラスチックバンド	CLAMP	4			
11	K110 0108 016	ボルト	BOLT	1	M8 x 16 (4T)		

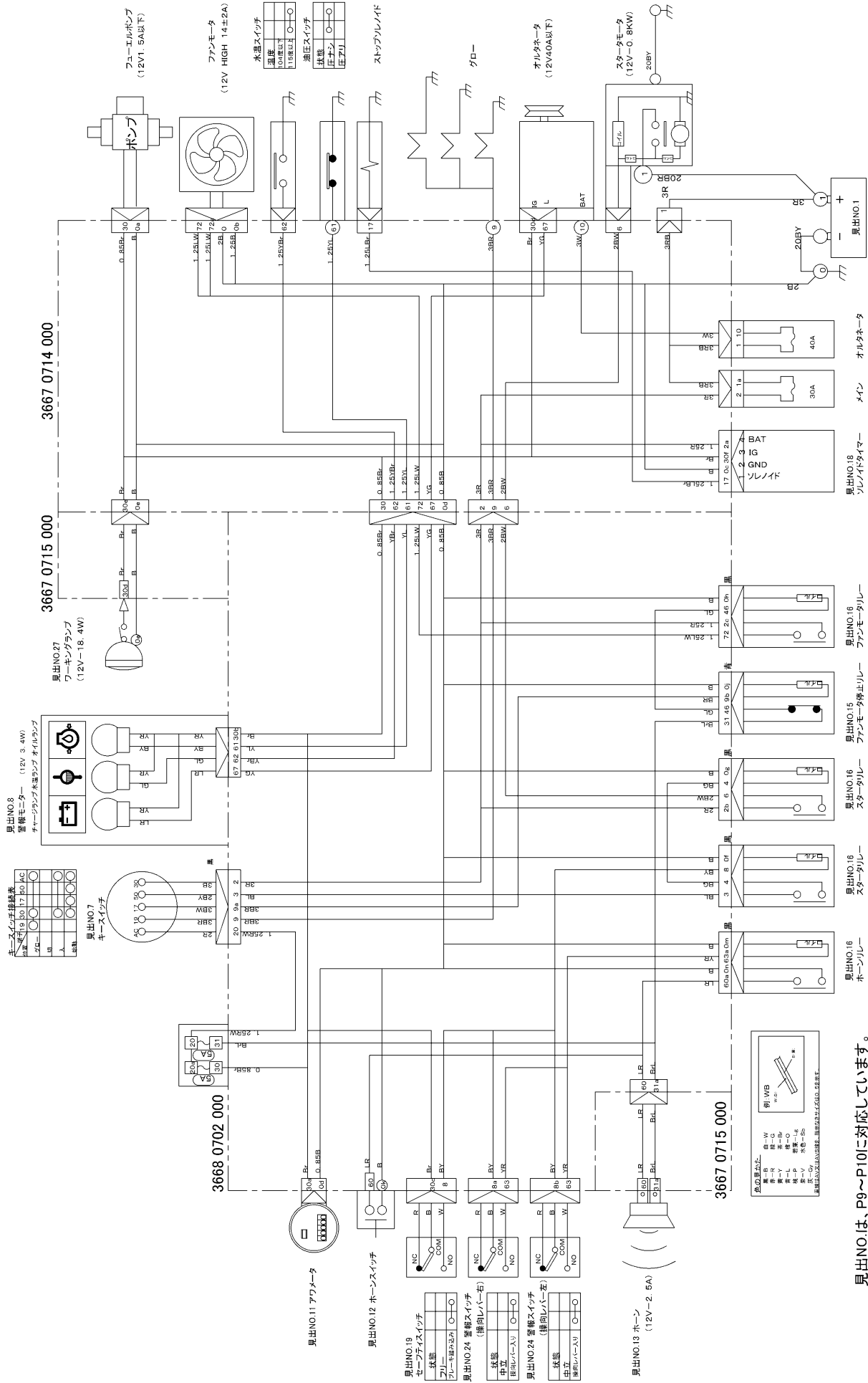
3668 070B ハーネスクミタテ(フッター仕様以外)
ELECTRIC WIRING(Other Specs)

次頁配線図参照



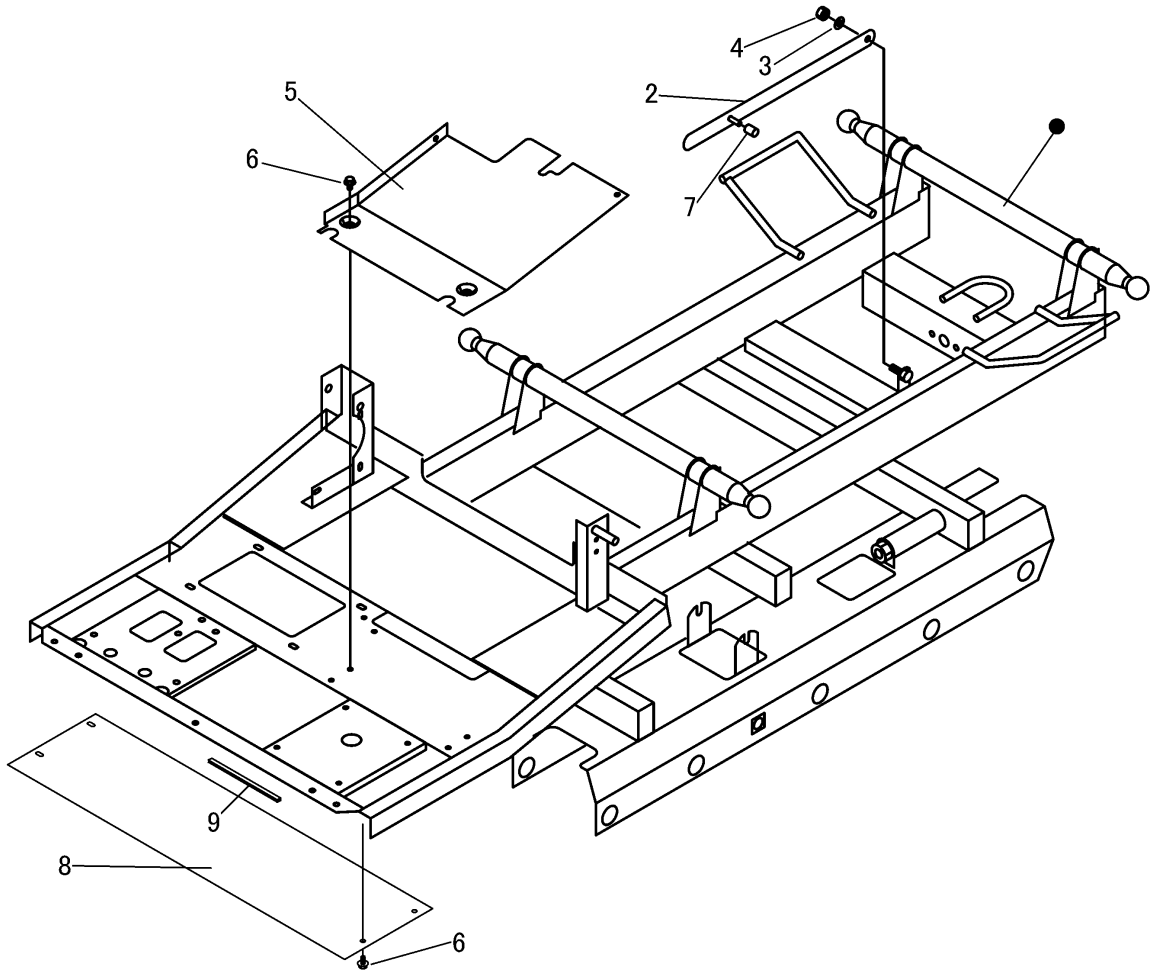
見出 NO.	部品番号 PART NO.	部品名称	PART NAME	個数 Q'ty	型 寸 DESCRIPTION	適用号機 FROM ~ UP TO SERIAL NO.	備 考 REMARKS
1	3668 0702 000	ハーネス	HARNESS	1			
1-1	0980 1000 502	ヒューズ	FUSE, BLADE	2	5A		
2	3667 0713 000	ハーネス	HARNESS	1			
2-1	0980 1003 003	ヒューズ	FUSE	2	30A		
3	3667 0714 000	ハーネス	HARNESS	1			
4	3667 0715 000	ハーネス	HARNESS	1			
5	0980 7201 505	プラスコード	WIRE	1			
6	3714 0613 000	マイナスコード	WIRE	1			
7	3522 0231 000	マイナスコード	WIRE	1			
8	3522 0238 100	タップタイト	BOLT, TAP	2	M8 x 25		
9	0980 7200 403	プラスコード	WIRE	1			
10	0050 2110 083	クランプ	CLAMP	2			
11	3513 3131 000	プラスチックバンド	CLAMP	7			
12	K110 0108 016	Fボルト	BOLT	1	M8 x 16 (4T)		

3668 0701 配線図 DIAGRAM



見出NO.は、P9~P10に対応しています。

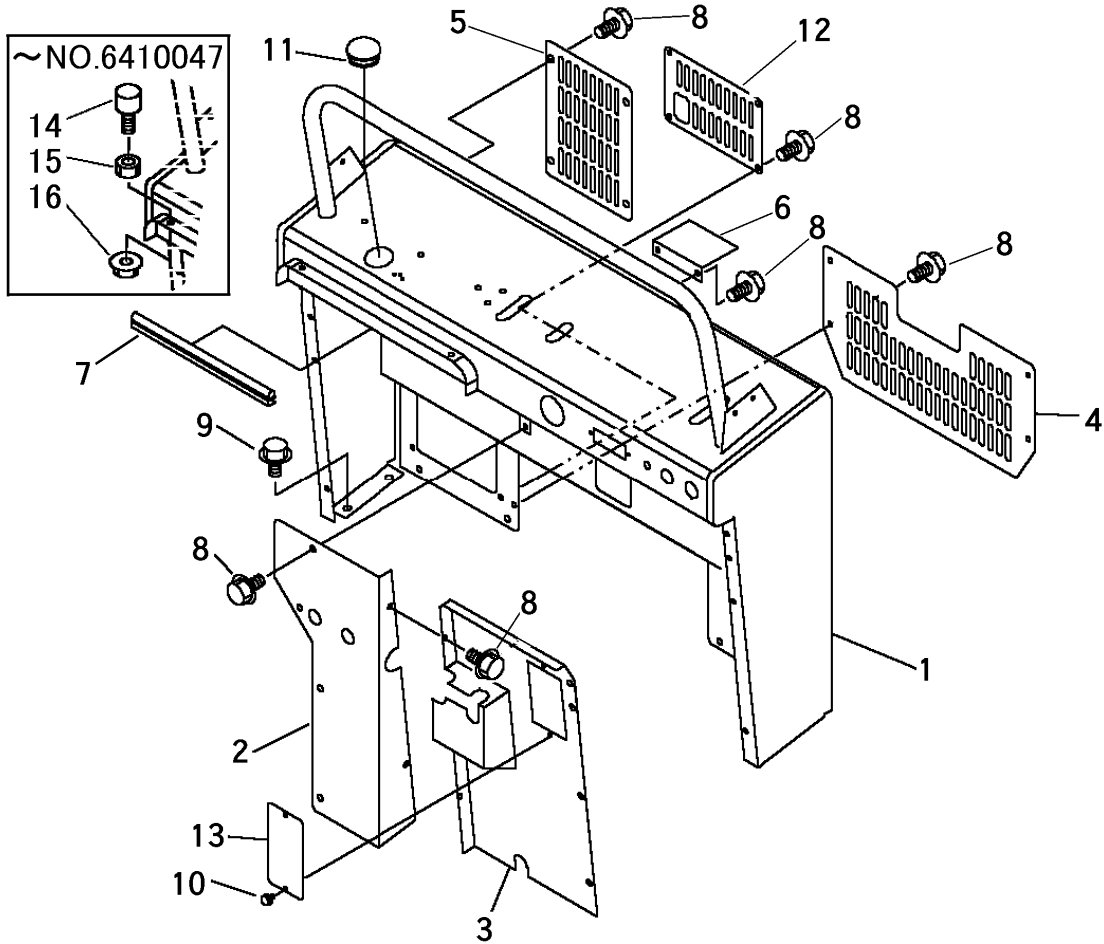
3668 100A フレームクミタテ FRAME EQUIPMENT



見出 NO.	部品番号 PART NO.	部品名称	PART NAME	個数 Q'ty	型 寸 DESCRIPTION	適用号機 FROM ~ UP TO SERIAL NO.	備 考 REMARKS
1	3668 1001 000	フレーム	FRAME	1			部品供給不可
2	3668 1081 000	プレート	PLATE	1			
3	0350 0151 226	PW	WASHER,PLAIN	1	12 × 26 × 2.3		
4	A351 0112 002	ナット	U-NUT	1	M12		
5	3667 1185 000	プレート	PLATE	1			
6	K110 0108 016	ボルト	BOLT	7	M8 × 16 (4T)	NO.6410077 ~	
6	K110 0108 016	ボルト	BOLT	3	M8 × 16 (4T)	~ NO.6410076	
7	3611 1807 000	ホゴゴム	RUBBER	1	C-6		
8	3668 1085 000	プレート	PLATE	1		NO.6410077 ~	
9	3719 5637 000	ワチゴム	RUBBER	1	L=200	NO.6410077 ~	

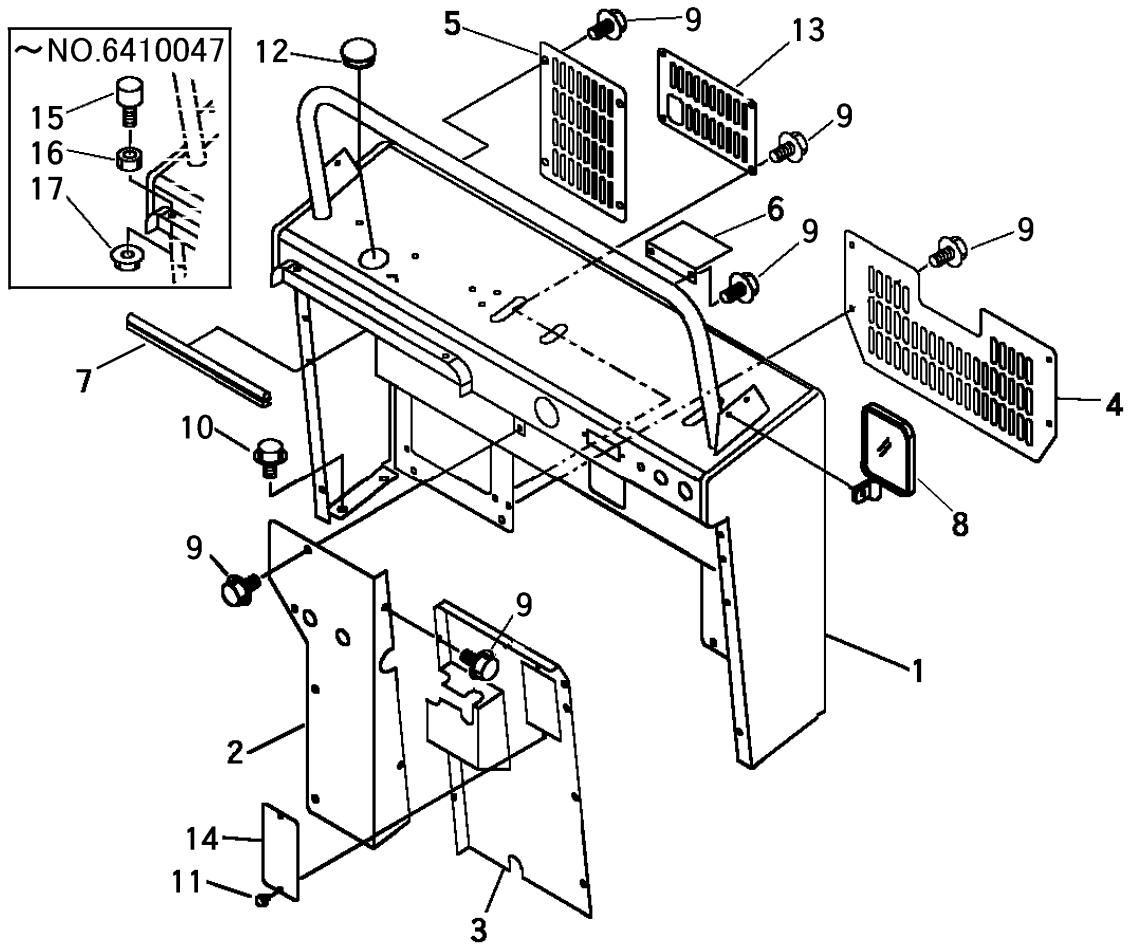
注) NO8・NO.9 は、 ~NO.6410076 には取り付けできません。

3668 130A カバークミタテ (フッター仕様)
COVER EQUIPMENT (HUTTER specs)



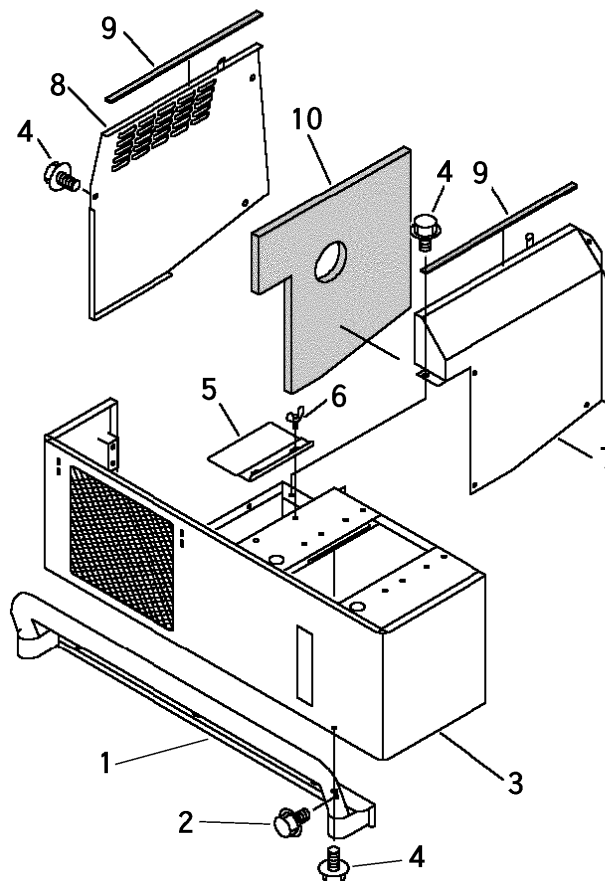
見出 NO.	部品番号 PART NO.	部品名称	PART NAME	個数 Q'ty	型 寸 DESCRIPTION	適用号機 FROM ~ UP TO SERIAL NO.	備 考 REMARKS
1	3668 1301 001	カバー	COVER	1		NO.6410048 ~	
1	3668 1301 000	カバー	COVER	1		~ NO.6410047	
2	3667 1321 000	カバー	COVER	1			
3	3668 1323 000	カバー	COVER	1			
4	3667 1365 000	プレート	PLATE	1			
5	3667 1328 000	カバー	COVER	1			
6	3667 1329 000	カバー	COVER	1			
7	3668 1331 001	パッキン	PACKING	1		NO.6410048 ~	
7	3668 1331 000	パッキン	PACKING	1		~ NO.6410047	
8	K110 0108 016	Fボルト	BOLT	27	M8 × 16 (4T)		
9	K710 0110 020	Fボルト	BOLT	3	M10 × 20 (7T)		
10	3643 1295 000	ケショウネジ	BOLT	2	M6 × 12		
11	1205 2004 000	オイルキャップ	CAP	1	C-1		
12	3667 1333 000	カバー	COVER	1			
13	3652 1287 000	プレート	PLATE	1			
14	3668 1335 000	ボルト	BOLT	2		~ NO.6410047	
15	A301 0108 003	ナット	NUT	2	M8	~ NO.6410047	
16	F301 0108 000	Fナット	NUT	2	M8	~ NO.6410047	

3668 130B カバークミタテ (フッター仕様以外)
COVER EQUIPMENT (Other Specs)



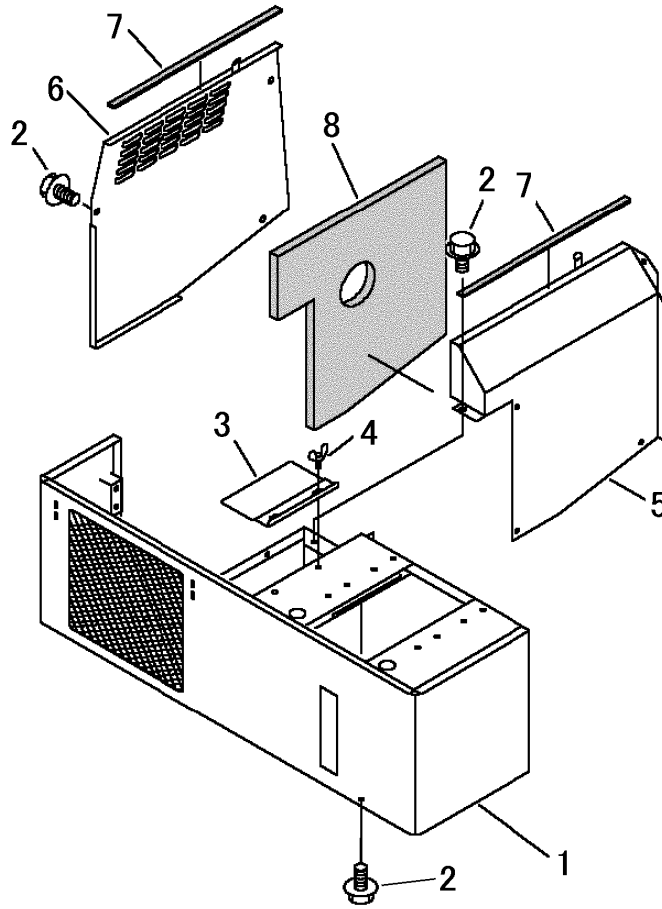
見出 NO.	部品番号 PART NO.	部品名称	PART NAME	個数 Q'ty	型 寸 DESCRIPTION	適用号機 FROM ~ UP TO SERIAL NO.	備 考 REMARKS
1	3668 1301 001	カバー	COVER	1		NO.6410048 ~	
1	3668 1301 000	カバー	COVER	1		~ NO.6410047	
2	3667 1321 000	カバー	COVER	1			
3	3668 1323 000	カバー	COVER	1			
4	3667 1365 000	プレート	PLATE	1			
5	3667 1328 000	カバー	COVER	1			
6	3667 1329 000	カバー	COVER	1			
7	3668 1331 001	ハッキン	PACKING	1		NO.6410048 ~	
7	3668 1331 000	ハッキン	PACKING	1		~ NO.6410047	
8	3718 6103 000	ハックミラー	MIRROR	1			
9	K110 0108 016	Fボルト	BOLT	27	M8 x 16 (4T)		
10	K710 0110 020	Fボルト	BOLT	3	M10 x 20 (7T)		
11	3643 1295 000	ケショウネジ	BOLT	2	M6 x 12		
12	1205 2004 000	オイルキャップ	CAP	1	C-1		
13	3667 1333 000	カバー	COVER	1			
14	3652 1287 000	プレート	PLATE	1			
15	3668 1335 000	ボルト	BOLT	2		~ NO.6410047	
16	A301 0108 003	ナット	NUT	2	M8	~ NO.6410047	
17	F301 0108 000	Fナット	NUT	2	M8	~ NO.6410047	

3668 140A カバークミタテ(U.S.A.仕様以外)
COVER EQUIPMENT(Other Specs)

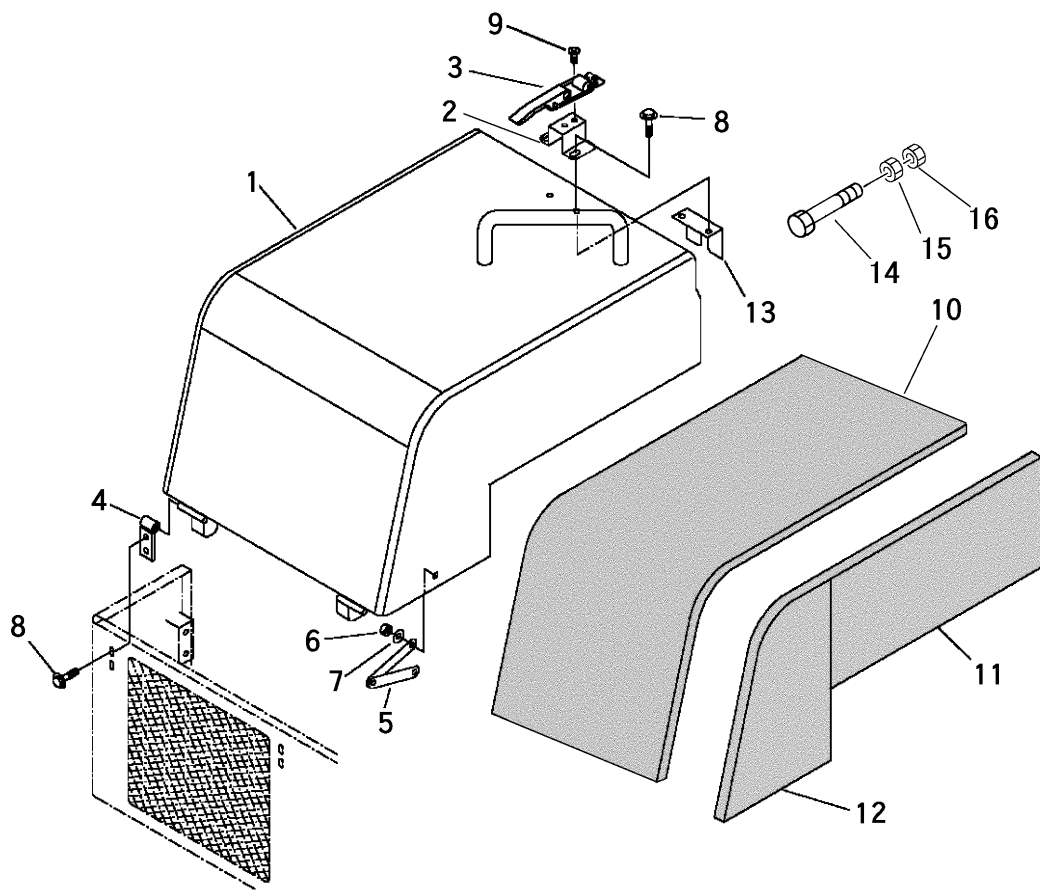


見出 NO.	部品番号 PART NO.	部品名称	PART NAME	個数 Q'ty	型 寸 DESCRIPTION	適用号機 FROM ~ UP TO SERIAL NO.	備 考 REMARKS
1	3668 1401 000	ガード	GUARD	1			
2	K710 0110 020	Fボルト	BOLT	6	M10 x 20 (7T)		
3	3668 1411 001	カバー	COVER	1		NO.6410048 ~	
3	3668 1411 000	カバー	COVER	1		~ NO.6410047	
4	K110 0108 016	Fボルト	BOLT	15	M8 x 16 (4T)		
5	3667 1433 000	プレート	PLATE	1			
6	A140 0600 820	チョウボルト	BOLT	2	M8 x 20		
7	3667 1435 000	カバー	COVER	1			
8	3667 1441 000	ブラケット	BRACKET	1			
9	3667 1445 000	CRスポンジ	SPONGE	2			
10	3667 1446 000	Eバ-ライト	SPONGE	1			

3668 140B カバーキット(U.S.A.仕様)
COVER EQUIPMENT(U.S.A. Specs)

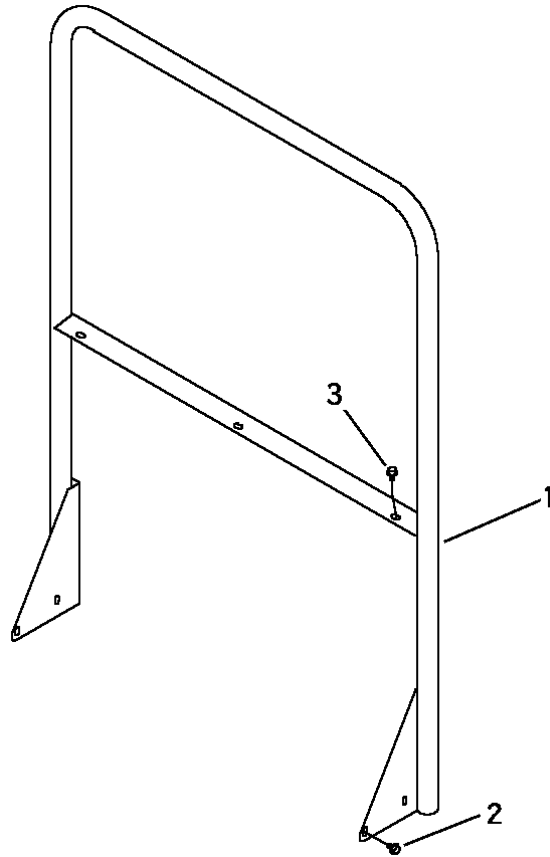


見出 NO.	部品番号 PART NO.	部品名称	PART NAME	個数 Q'ty	型 寸 DESCRIPTION	適用号機 FROM ~ UP TO SERIAL NO.	備 考 REMARKS
1	3668 1411 001	カバ -	COVER	1			
2	K110 0108 016	ボルト	BOLT	15	M8 x 16 (4T)		
3	3667 1433 000	プレート	PLATE	1			
4	A140 0600 820	ナット	BOLT	2	M8 x 20		
5	3667 1435 000	カバ -	COVER	1			
6	3667 1441 000	ブラケット	BRACKET	1			
7	3667 1445 000	スポンジ	SPONGE	2			
8	3667 1446 000	スポンジ	SPONGE	1			



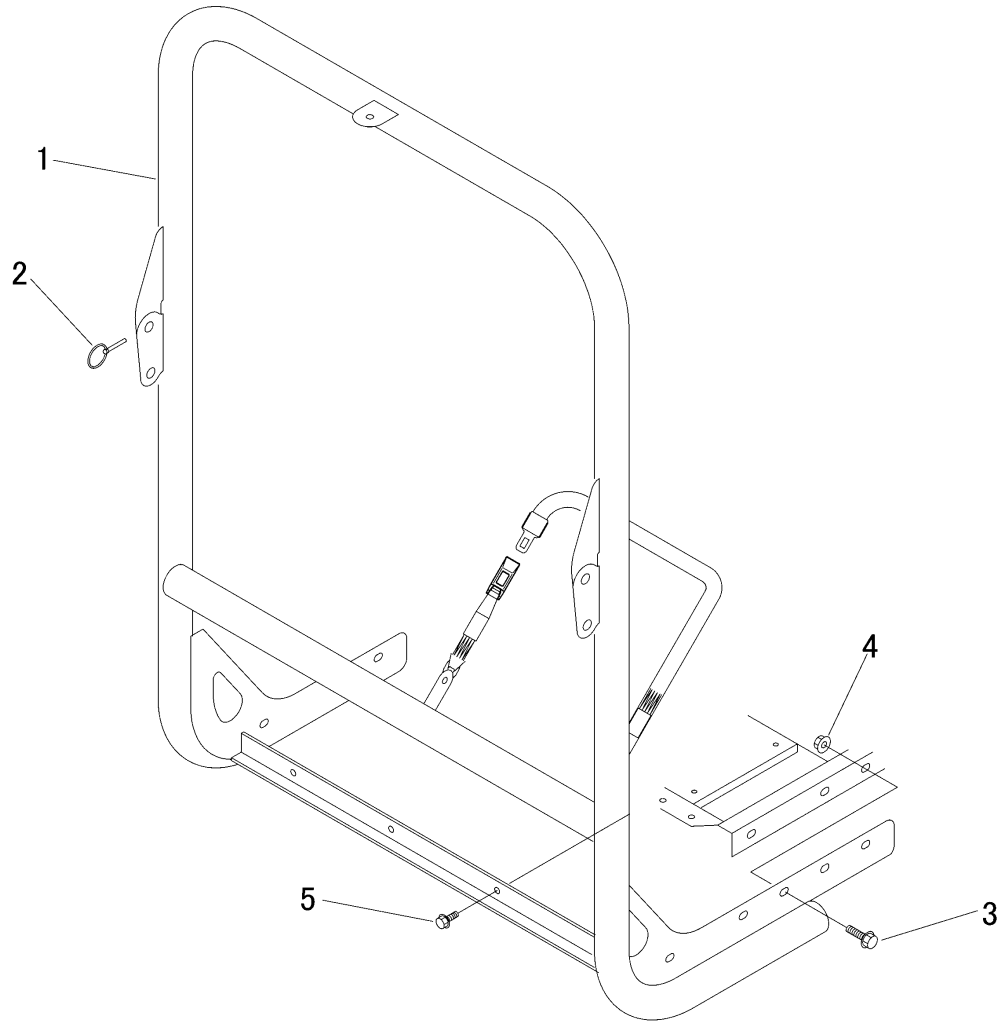
見出 NO.	部品番号 PART NO.	部品名称	PART NAME	個数 Q'ty	型 寸 DESCRIPTION	適用号機 FROM ~ UP TO SERIAL NO.	備 考 REMARKS
1	3667 1501 000	カバー	COVER	1			
2	3668 1511 000	ブラケット	BRACKET	1		NO.6410048 ~	
2	3667 1511 100	ブラケット	BRACKET	1		~ NO.6410047	
3	3669 1531 000	ハチンジョウ	CATCH	1		NO.6410048 ~	
3	3667 1531 000	キャッチ	CATCH	1		~ NO.6410047	
4	3668 1516 000	ブラケット	BRACKET	2			
5	3639 1689 300	リンク	LINK	1			
6	A351 0108 002	Uナット	U-NUT	2	M8		
7	0350 0140 822	PW	WASHER,PLAIN	2	8 × 22 × 1.6		
8	K110 0108 016	Fボルト	BOLT	6	M8 × 16 (4T)		
9	A222 0105 012	サコネジ	SCREW	5	M5 × 12(十字穴付き)		
10	3667 1515 000	エバライト	SPONGE	1			
11	3667 1517 000	エバライト	SPONGE	1			
12	3667 1518 000	エバライト	SPONGE	1			
13	3667 1521 000	ブラケット	BRACKET	1			
14	A114 0112 065	ボルト	BOLT	1	M12 × 65 × 30	NO.6410048 ~	
15	0350 0151 222	PW	WASHER,PLAIN	2	12 × 22 × 2.3	NO.6410048 ~	
16	A301 0112 003	ナット	NUT	2	M12(3種)	NO.6410048 ~	

3668 160A ガードミタテ(アウサ・マベコ・アジア仕様)
GUARD EQUIPMENT(AUSA・MAVECO・ASIA Specs)

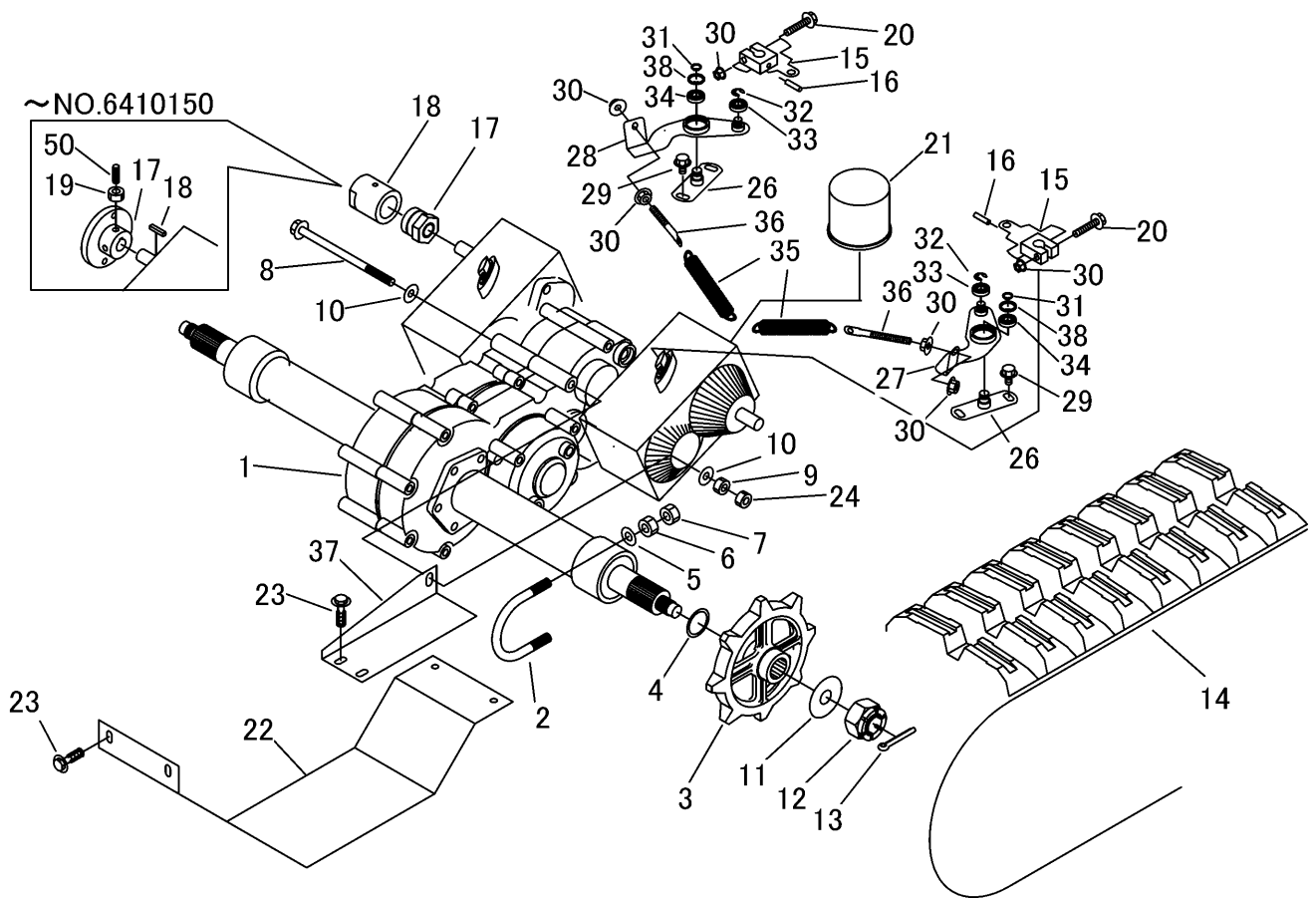


見出 NO.	部品番号 PART NO.	部品名称	PART NAME	個数 Q'ty	型 寸 DESCRIPTION	適 用 号 機 FROM ~ UP TO SERIAL NO.	備 考 REMARKS
1	3668 1601 000	ガード	GUARD	1			
2	K710 0110 020	Fボルト	BOLT	4	M10 x 20(7T)		
3	K110 0108 016	Fボルト	BOLT	3	M8 x 16 (4T)		

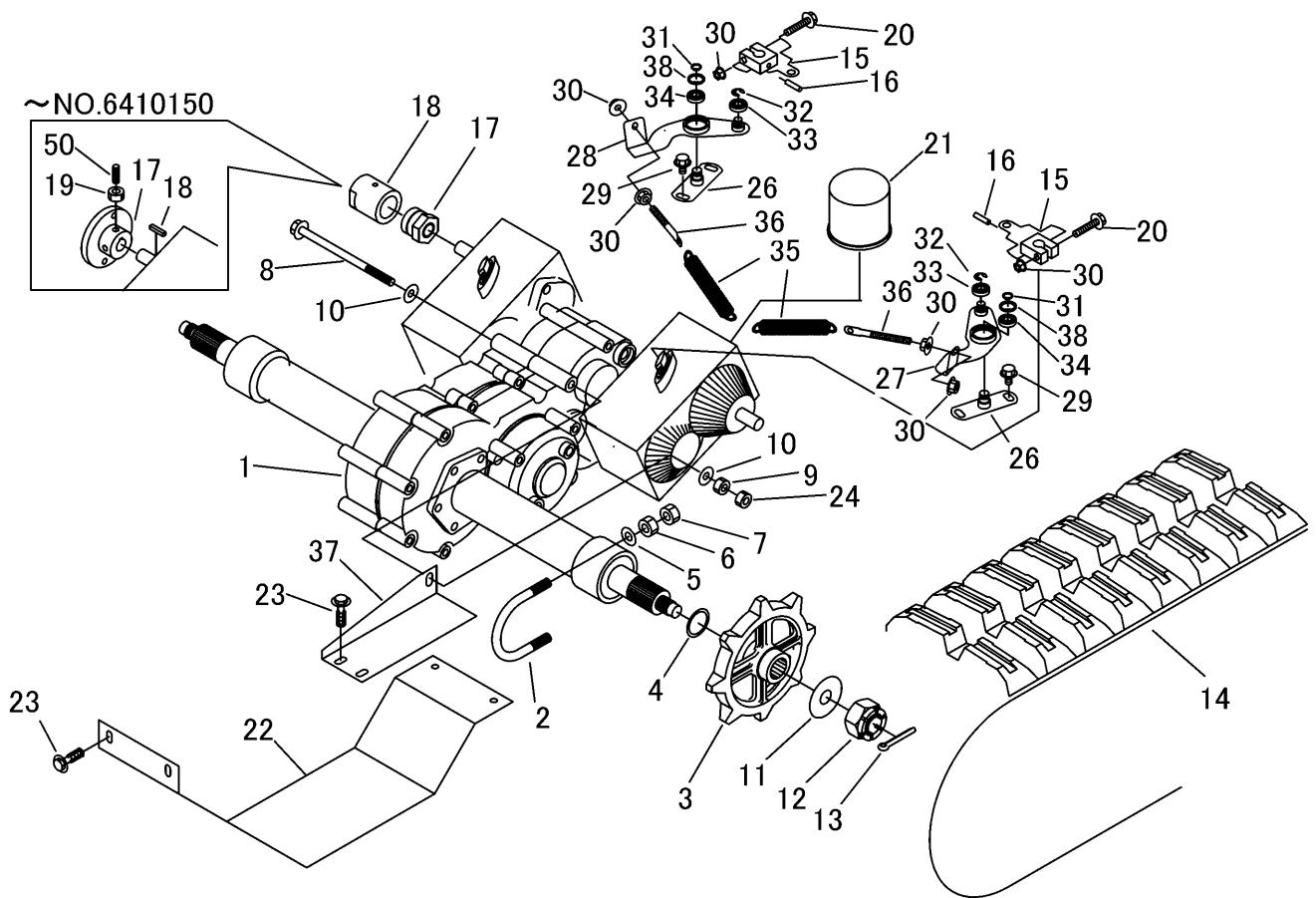
3668 170A ROPSパークミタテ (U.S.A.仕様)
 ROLL OVER BAR EQUIPMENT (U.S.A. Specs)



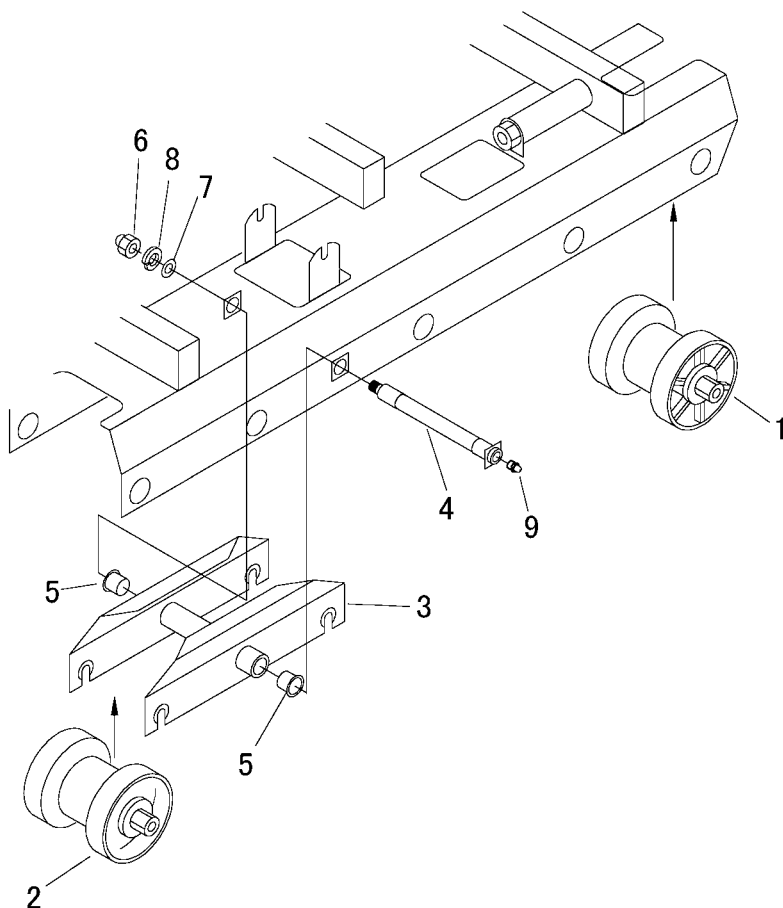
見出 NO.	部品番号 PART NO.	部品名称	PART NAME	個数 Q'ty	型 寸 DESCRIPTION	適用号機 FROM ~ UP TO SERIAL NO.	備 考 REMARKS
1	3668 1701 000	ROPSパ ^ラ - Assy	ROLL OVER BAR	1			
2	3629 4724 000	リンケピン	PIN	2			
3	K712 0112 030	Fボルト	BOLT	6	M12 × 30 (P=1.25)		
4	F303 0112 000	Fナット	NUT	6	M12(P=1.25)		
5	K814 0110 040	Fボルト	BOLT	4	M10 × 40 (8T)		



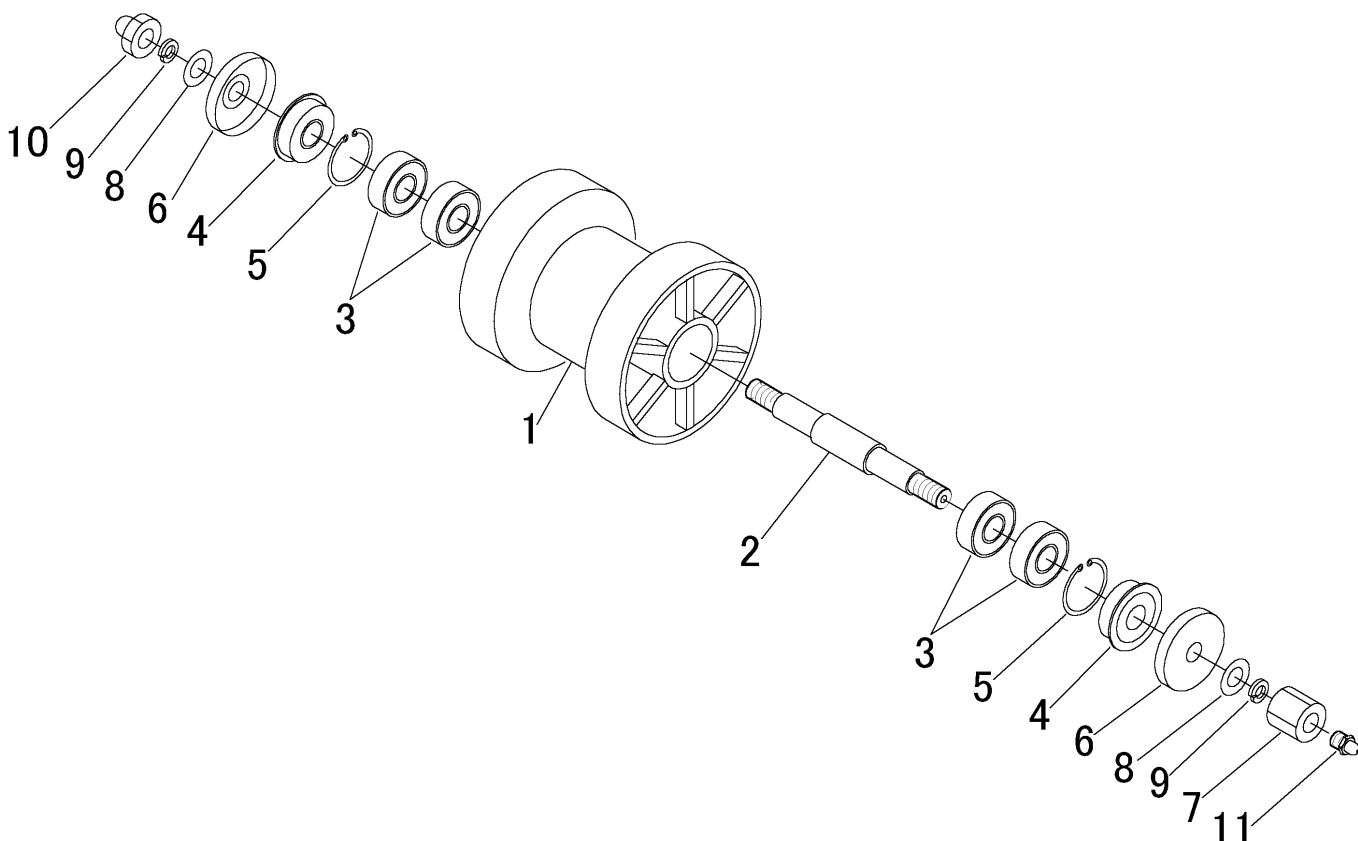
見出 NO.	部品番号 PART NO.	部品名称	PART NAME	個数 Q'ty	型 寸 DESCRIPTION	適用号機 FROM ~ UP TO SERIAL NO.	備 考 REMARKS
1	7106 000B 000	トランスミッションAssy	TRANSMISSION ASSY	1	HT132B		ミッション編参照
2	3628 2001 000	Uボルト	U-BOLT	2	U-012		
3	3646 2004 000	スプロケット	SPROCKET	2			
4	3667 2005 000	シム	SIM	2			
5	0350 0151 226	PW	WASHER,PLAIN	4	12×26×2.3		
6	A301 0112 001	ナット	NUT	4	M12		
7	A301 0112 003	ナット	NUT	4	M12 3種		
8	A104 0110 170	ボルト	BOLT	2	M10×170		
9	A301 0110 001	ナット	NUT	2	M10		
10	0350 0151 026	PW	WASHER,PLAIN	4	10×26×2.3		
11	0350 0172 055	PW	WASHER,PLAIN	2	20×55×4.5		
12	A312 0102 020	キャスルナット	NUT	2	M20		
13	0520 0140 040	ワリピン	PIN,SPLIT	2	4.0×40		
14	3668 2011 000	クローラ	CRAWLER	2			
15	3667 2011 000	リンク	LINK	2			
16	0550 0006 025	スプリングピン	PIN spring	2	6×25		
17	3668 2012 000	パワーロック	LOCK	1		NO.6410151 ~	
17	3667 2015 000	ボス	BOSS	1		NO.6410077 ~ NO.6410150	3ヶアナ
17	3667 2015 000	ボス	BOSS	1		~ NO.6410076	2ヶアナ
18	3668 2013 000	ボス	BOSS	1		NO.6410151 ~	
18	3667 2021 000	キー	KEY	1	5×30(両丸)	~ NO.6410150	
19	A301 0108 003	ナット	NUT	5	M8	NO.6410077 ~	
19	A301 0108 003	ナット	NUT	4	M8	~ NO.6410076	
20	K814 0108 040	Fボルト	BOLT	2	M8×40		
21	7308 1213 000	サクシヨンフィルター	FILTER	2			



見出 NO.	部品番号 PART NO.	部品名称	PART NAME	個数 Q'ty	型 寸 DESCRIPTION	適用号機 FROM ~ UP TO SERIAL NO.	備 考 REMARKS
22	3667 2027 000	ガード	GUARD	1			
23	K710 0108 020	Fボルト	BOLT	4	M8 x 20 (7T)		
24	A301 0110 003	ナット	NUT	2	M10 3種		
26	3667 2031 000	ブラケット	BRACKET	2			
27	3667 2034 000	リンク	LINK	1			
28	3667 2038 000	リンク	LINK	1			
29	K110 0108 016	Fボルト	BOLT	4	M8 x 16(4T)		
30	F301 0108 000	Fナット	NUT	8	M8		
31	0740 0001 200	Cリング	RING,SNAP	2	S12		
32	0742 0100 800	Eリング	RING	2	8用		
33	0750 0569 004	ヘアリング	BEARING	2	6900DDU		
34	0750 0560 014	ヘアリング	BEARING	2	6001DDU		
35	3667 2042 000	スプリング	SPRING	2			
36	3606 2015 000	ハリボルト	BOLT	2	L=90 M8R		
37	3667 2043 000	プレート	PLATE	1			
38	0741 0002 800	Cリング	RING,SNAP	2	H28		
39	K710 0108 025	Fボルト	BOLT	2	M8 x 25(7T)		
50	A284 0000 816	トメネジ	BOLT	3	M8 x 16	NO.6410077 ~ NO.6410150	
50	A284 0000 816	トメネジ	BOLT	2	M8 x 16	~ NO.6410076	

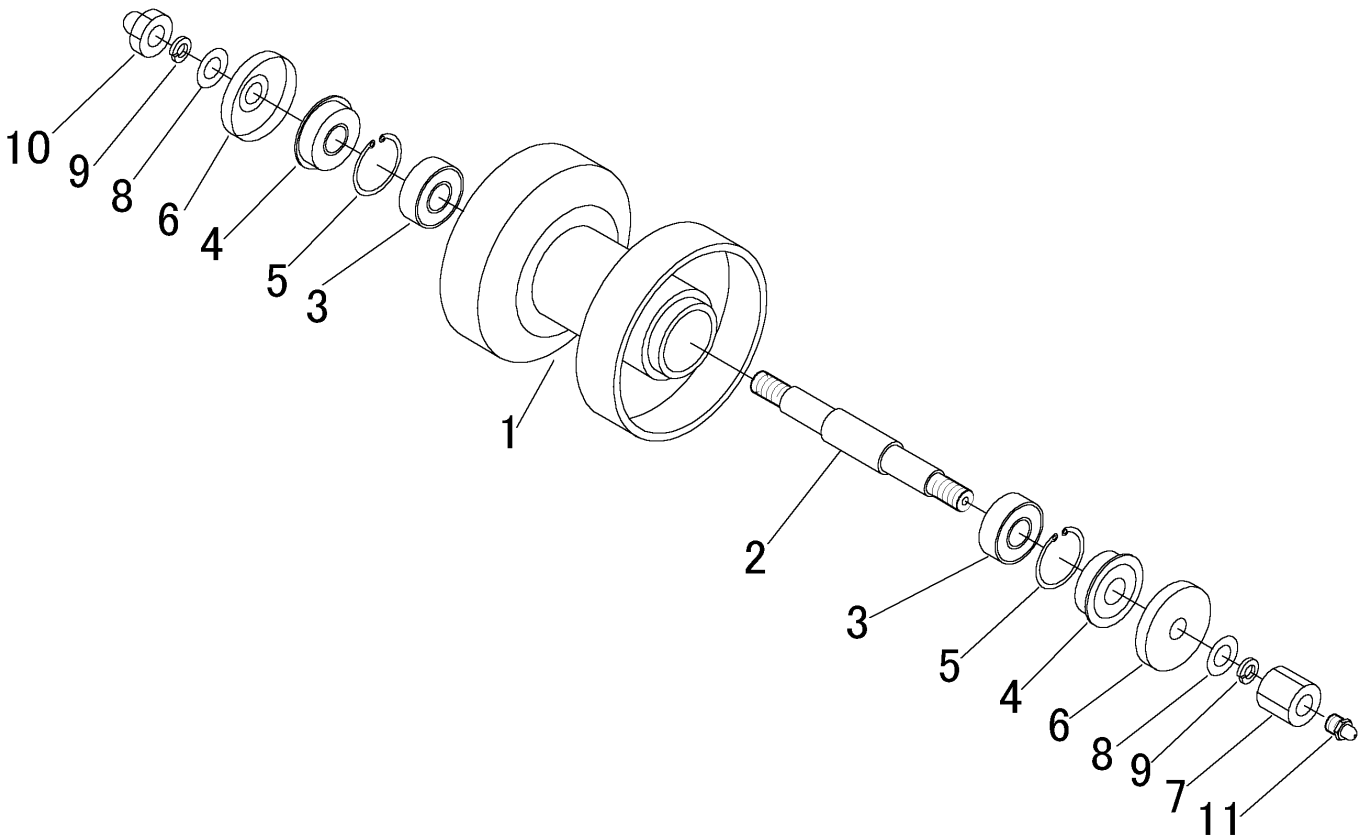


見出 NO.	部品番号 PART NO.	部品名称 PART NAME	個数 Q'ty	型 寸 DESCRIPTION	適用号機 FROM ~ UP TO SERIAL NO.	備 考 REMARKS
1	3654 2101 000	テソリソ Assy	4	ROLLER ASSY		
2	3654 2105 000	テソリソ Assy	6	ROLLER ASSY		
3	3667 2111 000	ブ ラ ケ ッ ト	2	BRACKET		
4	3667 2116 000	シャ フ ト	2	SHAFT		
5	3634 2123 000	ツバ' ツキ DU' ッ シ ュ	4	BUSHING	MB2525-36FDU	
6	A340 0131 602	フ ク ロ ナ ッ ト	2	NUT	M16	
7	0350 0161 630	PW	2	WASHER,PLAIN	16 x 30 x 3.0	
8	A360 0101 602	SW	2	WASHER,SPRING	16(JIS2号)	
9	A650 0100 600	グ リ - ス ニ ッ プ ル	2	NIPPLE,GREASE	A-M6	

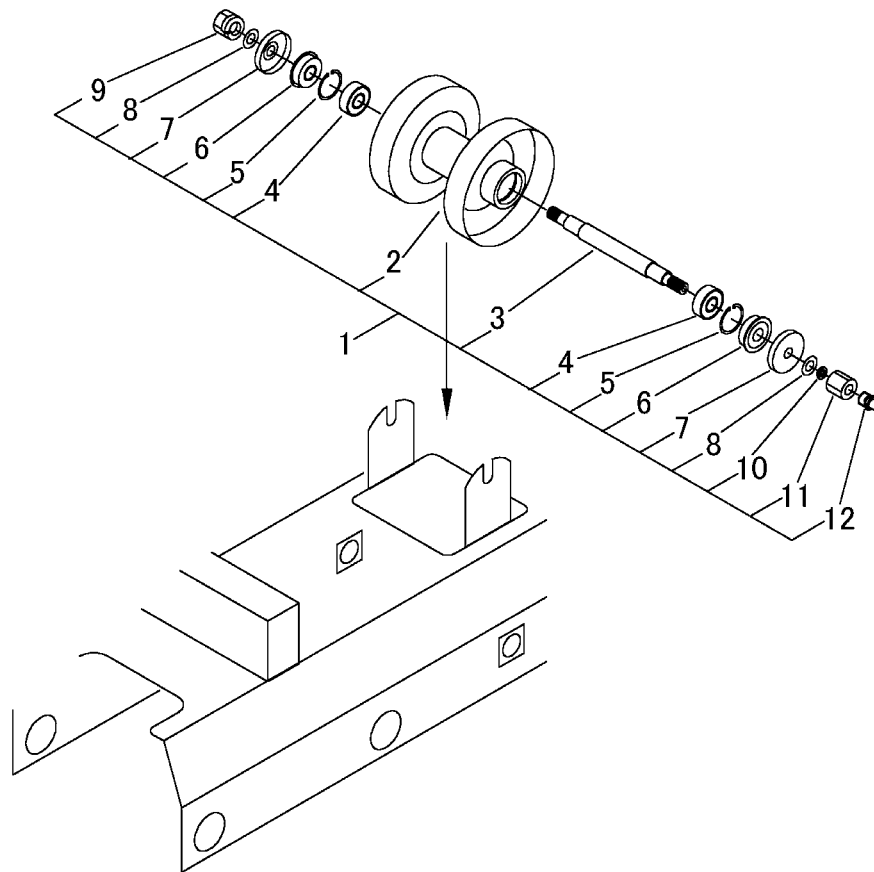


見出 NO.	部品番号 PART NO.	部品名称	PART NAME	個数 Q'ty	型 寸 DESCRIPTION	適用号機 FROM ~ UP TO SERIAL NO.	備 考 REMARKS
1	3654 2102 000	テンリン	ROLLER	4			
2	3654 2103 000	テンリンシフト	SHAFT	4			
3	0750 0062 040	ベアリング	BEARING	16	6204		
4	3611 2113 011	オイルシール	SEAL	8			
5	0741 0004 700	リング	RING,SNAP	8	H47		
6	3651 2111 000	テンリンキャップ	CAP	8			
7	3611 2305 000	ユウトウリンシメツケナット	NUT	4	24 × 27		
8	0350 0161 630	PW	WASHER,PLAIN	8	16 × 30 × 3.2		
9	A360 0101 602	SW	WASHER,SPRING	8	16		
10	A340 0131 602	フクロナット	NUT	4	M16		
11	A650 0100 600	グリースニップル	NIPPLE,GREASE	4	M6		

3654 2105 テンリンAssy ROLLER ASSY

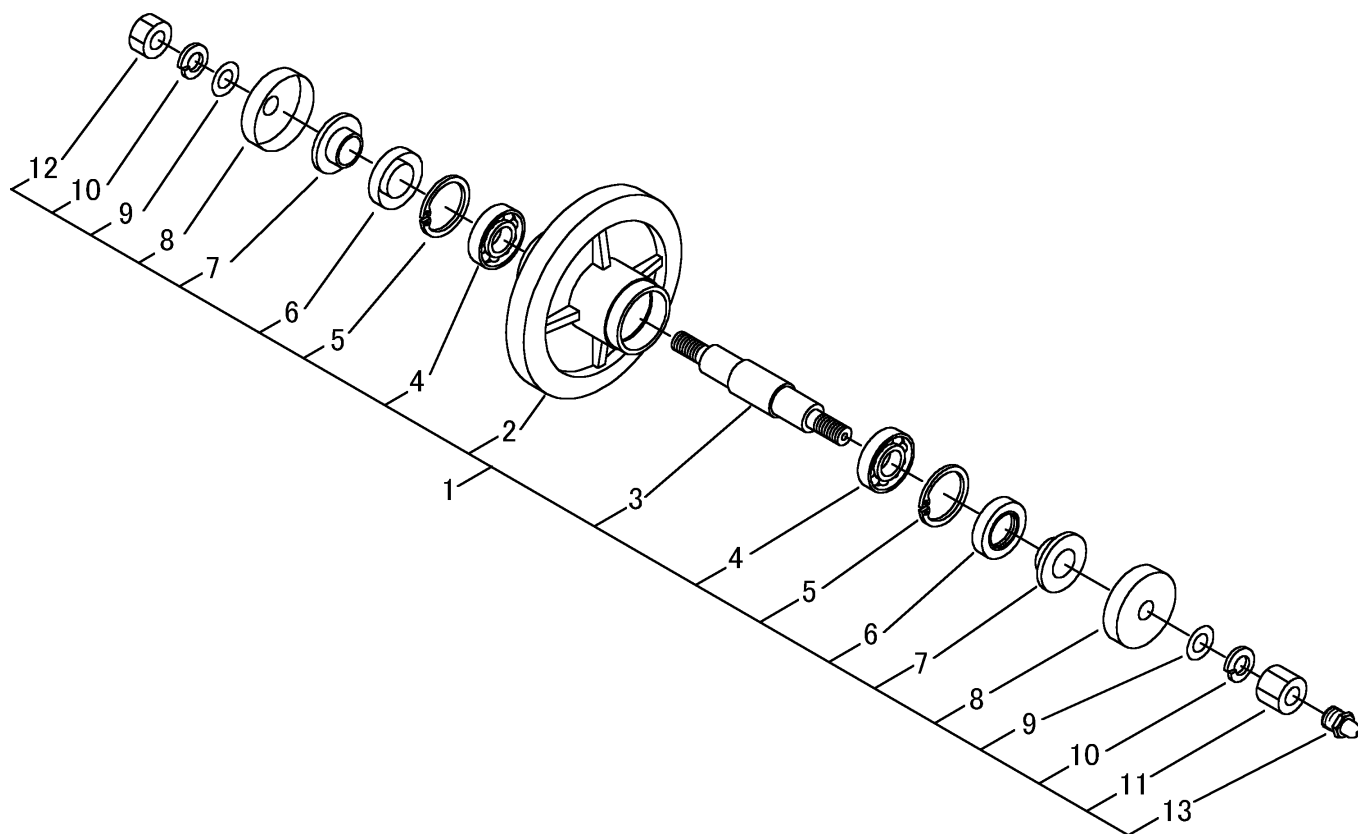


見出 NO.	部品番号 PART NO.	部品名称	PART NAME	個数 Q'ty	型 寸 DESCRIPTION	適用号機 FROM ~ UP TO SERIAL NO.	備 考 REMARKS
1	3651 2103 000	テンリン	ROLLER	6			
2	3651 2107 000	テンリンシフト	SHAFT	6			
3	0750 0062 040	ベアリング	BEARING	12	6204		
4	3611 2113 011	オイルシール	SEAL	12			
5	0741 0004 700	リング	RING,SNAP	12	H47		
6	3651 2111 000	テンリンキャップ	CAP	12			
7	3611 2305 000	ユウトウリンシメツケナット	NUT	6	24 × 27		
8	0350 0161 630	PW	WASHER,PLAIN	12	16 × 30 × 3.2		
9	A360 0101 602	SW	WASHER,SPRING	12	16		
10	A340 0131 602	フクロナット	NUT	6	M16		
11	A650 0100 600	グリースニップル	NIPPLE,GREASE	6	M6		

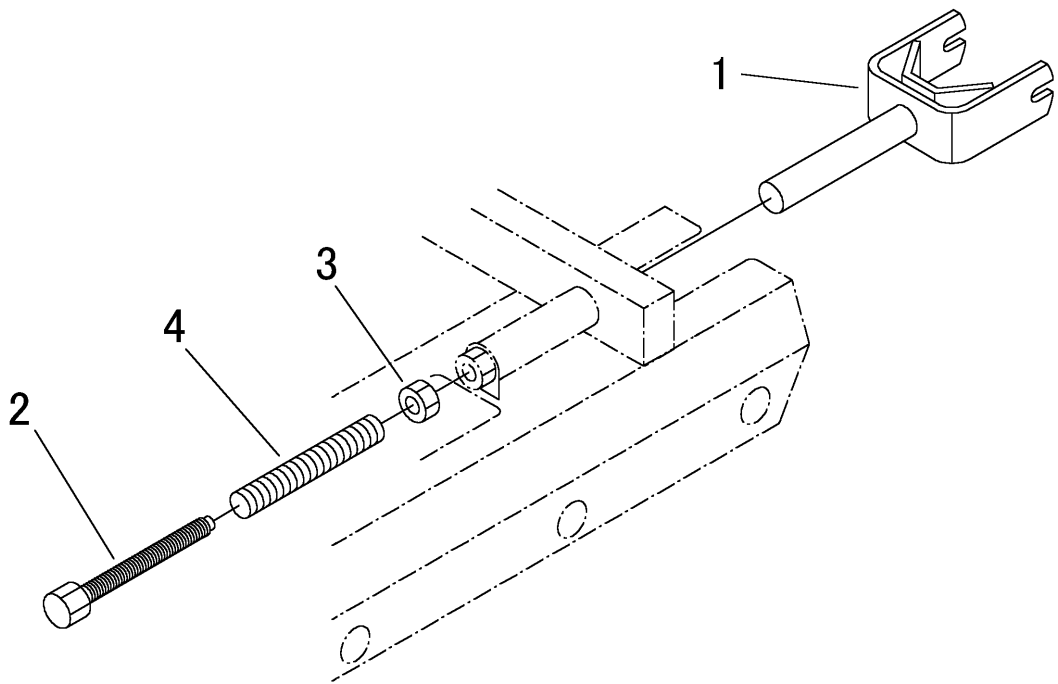


見出 NO.	部品番号 PART NO.	部品名称	PART NAME	個数 Q'ty	型 寸 DESCRIPTION	適用号機 FROM ~ UP TO SERIAL NO.	備 考 REMARKS
1	3667 2201 000	アッパ-ローラAssy	ROLLER ASSY	2			
2	3667 2202 000	アッパ-ローラ	ROLLER	2			
3	3667 2205 000	シャフト	SHAFT	2			
4	0750 0562 023	ベ-アリング	BEARING	4	6202DU		
5	0741 0103 500	リング	RING,SNAP	4	H35		
6	0840 0015 357	オイルシ-ル	SEAL	4	KEY15357		
7	3611 2203 000	シリ-コンキャップ	CAP	4			
8	0350 0151 226	PW	WASHER,PLAIN	4	12 x 26 x 2.3		
9	H301 0112 001	ナット	NUT	2	M12		
10	A360 0101 202	SW	WASHER,SPRING	2	12		
11	3611 2204 000	シリ-コンシメツケナット	NUT	2	22 x 23		
12	A650 0100 600	グリースニッブル	NIPPLE,GREASE	2	M6		

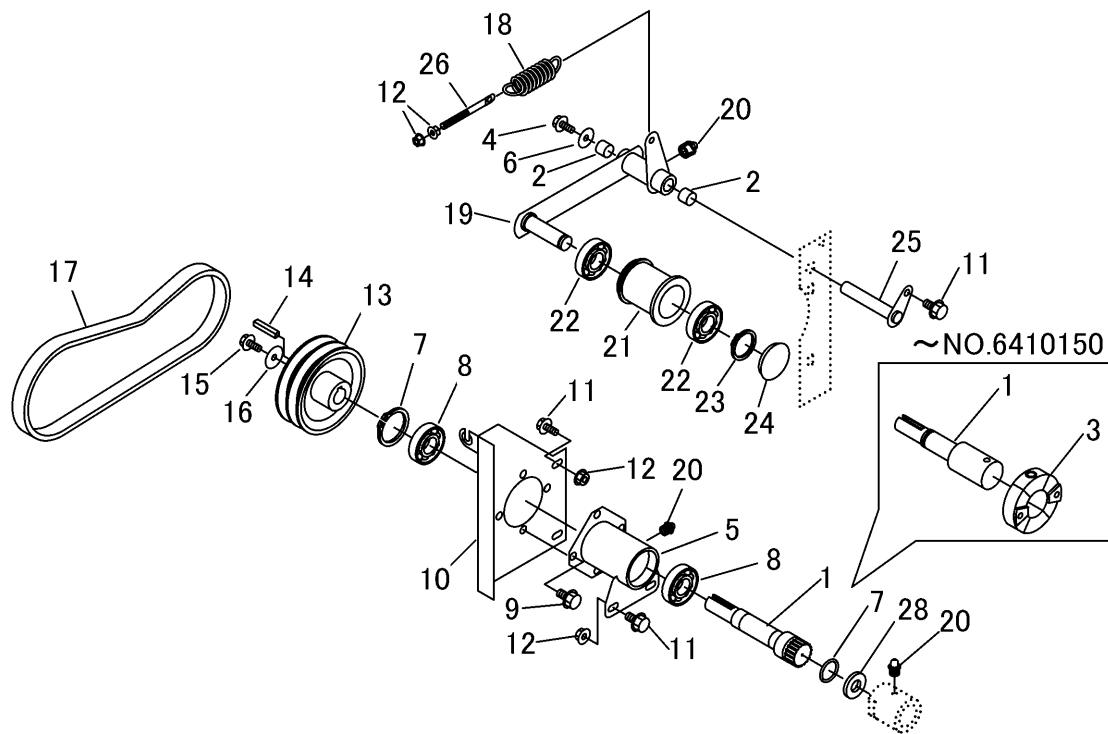
3633 230A ユウドウリンクミタテ IDLER EQUIPMENT



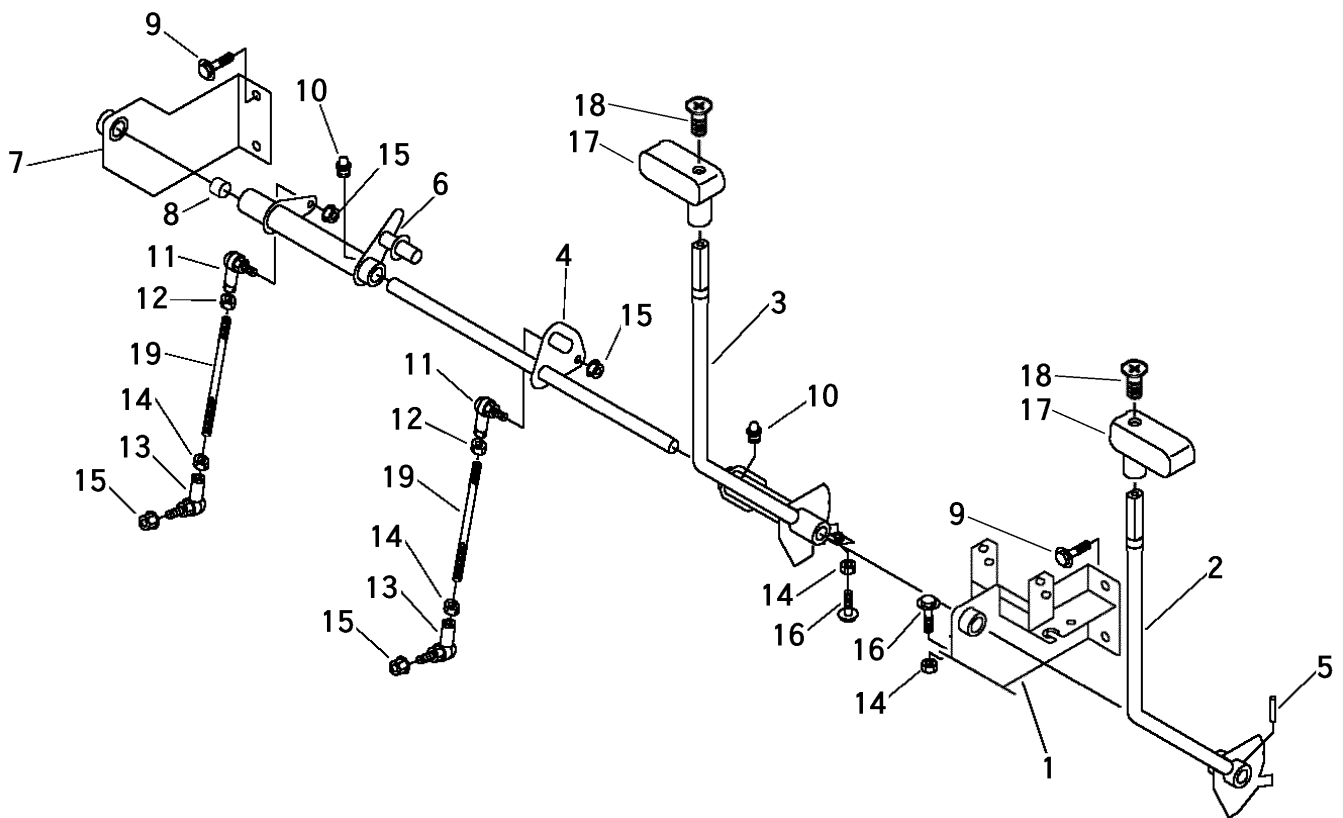
見出 NO.	部品番号 PART NO.	部品名称	PART NAME	個数 Q'ty	型 寸 DESCRIPTION	適用号機 FROM ~ UP TO SERIAL NO.	備 考 REMARKS
1	3633 2301 000	ユウドウリンクAssy	IDLER	2			
2	3633 2303 000	ユウドウリンク	ROLLER	2			
3	3633 2305 000	ユウドウリンクシフト	SHAFT	2			
4	0750 0562 053	ベアリング	BEARING	4	6205DU		
5	0741 0005 200	リング	RING	4	H52		
6	0840 1305 211	オイルシール	SEAL	4	UE305211		
7	3611 2303 000	スリーブ	SLEEVE	4	25 × 17		
8	3611 2304 000	ユウドウリンクカバー	CAP	4			
9	0350 0161 630	PW	WASHER	4	16 × 30 × 3.2		
10	A360 0101 602	SW	S-WASHER	4	16		
11	3611 2305 000	ユウドウリンクシメツケナット	NUT	2	24 × 27		
12	A300 0116 001	ナット	NUT	2	M16		
13	A650 0100 600	クリークニップル	NIPPLE	2	M6		



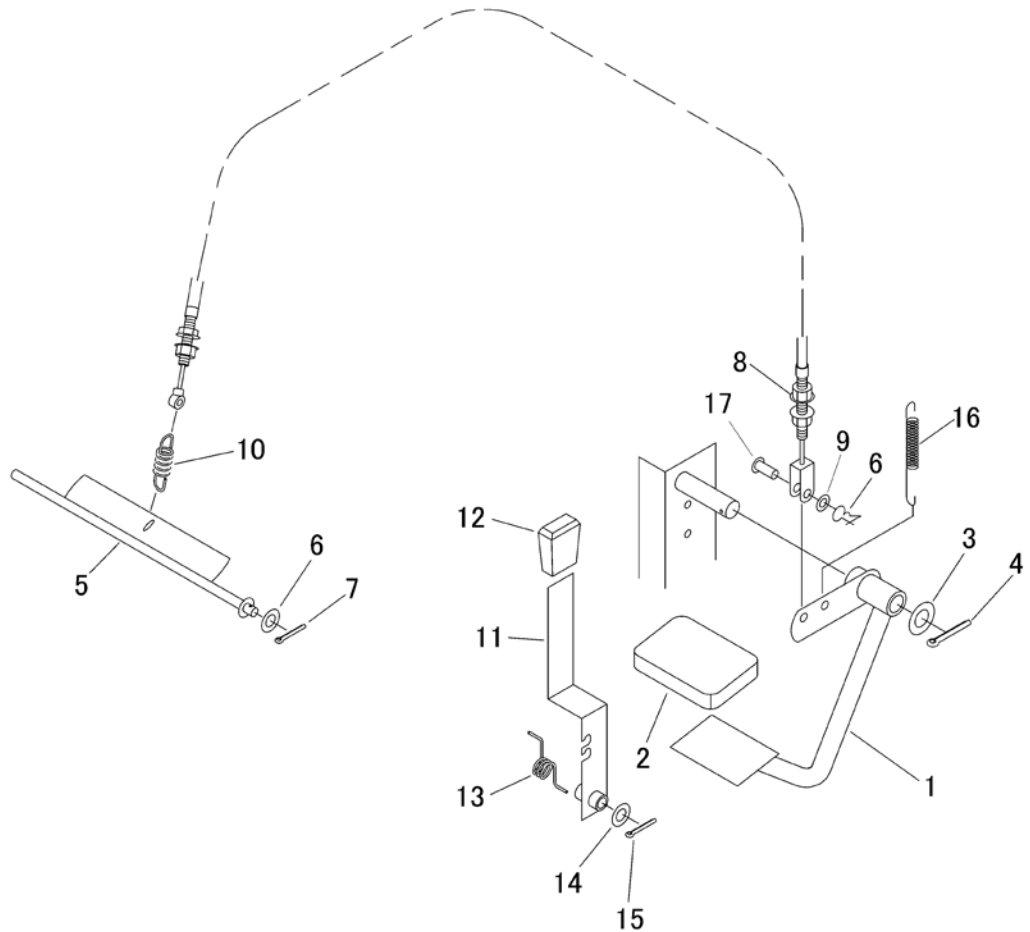
見出 NO.	部品番号 PART NO.	部品名称	PART NAME	個数 Q'ty	型 寸 DESCRIPTION	適用号機 FROM ~ UP TO SERIAL NO.	備 考 REMARKS
1	3654 2351 000	ユドウリンフォーク	FORK	2			
2	3611 2321 000	クロ-ラハリボルト	BOLT	2	M20 × 232		
3	A300 0120 001	ナット	NUT	2	M20		
4	3647 2412 000	ジャバラパイプ	PIPE	2			



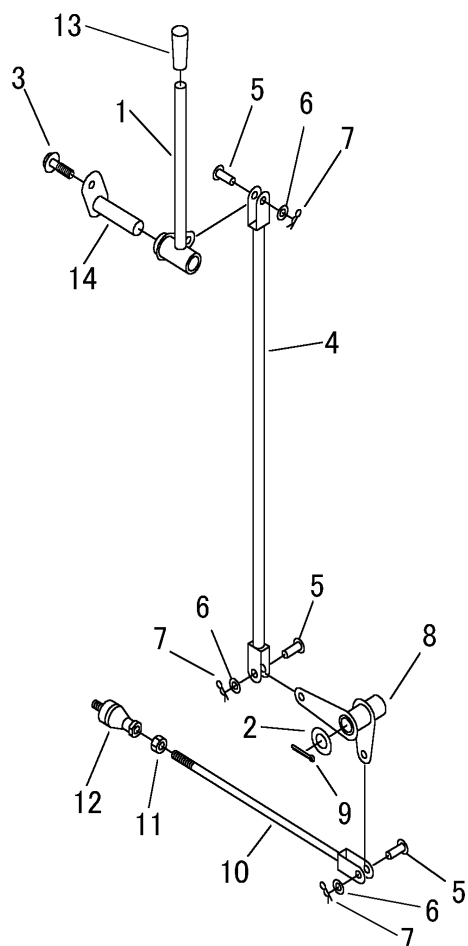
見出 NO.	部品番号 PART NO.	部品名称	PART NAME	個数 Q'ty	型 寸 DESCRIPTION	適用号機 FROM ~ UP TO SERIAL NO.	備 考 REMARKS
1	3668 2501 000	シャフト	SHAFT	1		NO.6410151 ~	D
1	3667 2501 000	シャフト	SHAFT	1		~ NO.6410150	
2	0796 0161 815	DUブッシュ	BUSHING	2	MB1615DU		
3	3667 2504 000	カップリング	COUPLING	1		~ NO.6410150	
4	K110 0108 016	Fボルト	BOLT	1	M8 x 16 (4T)		
5	3668 2505 000	サポート	SUPPORT	1			
6	0350 0160 828	PW	WASHER,PLAIN	1	8 x 28 x 3.0		
7	0830 0200 300	リング	RING	1	G30	NO.6410151 ~	D
8	0750 0562 054	ベアリング	BEARING	2	6205DDU		
9	K710 0110 020	Fボルト	BOLT	4	M10 x 20 (7T)		
10	3667 2507 000	ブラケット	BRACKET	1			
11	K710 0108 020	Fボルト	BOLT	6	M8 x 20 (7T)		
12	F301 0108 000	Fナット	NUT	7	M8		
13	3667 2511 000	プーリ	PULLEY	1			
14	0571 0007 040	キー	KEY	1	7 x 7 x 40		
15	K710 0608 020	Fボルト	BOLT	1	M8 x 20 2410		
16	0350 0160 835	PW	WASHER,PLAIN	1	8 x 35 x 3.2		
17	0852 1500 044	Vベルト	V-BELT	2	SB44 W800		
18	5201 2319 000	スプリング	SPRING	1			
19	3667 2512 000	テンションアーム	ARM	1			
20	A650 0100 600	グリースニップル	NIPPLE,GREASE	3	A-M6	NO.6410151 ~	D
20	A650 0100 600	グリースニップル	NIPPLE,GREASE	2	A-M6	~ NO.6410150	
21	3667 2518 000	プーリ	PULLEY	1			
22	0750 0562 044	ベアリング	BEARING	2	6204DDU		
23	0740 0002 000	Cリング	RING,SNAP	1	S20		
25	3667 2521 000	ピン	PIN	1			
26	3606 2015 000	ハリボルト	BOLT	1	L=90 M8R		
27	3667 2523 000	パイプ	PIPE	1			
28	3668 2531 000	シール	SEAL	1		NO.6410169 ~	C



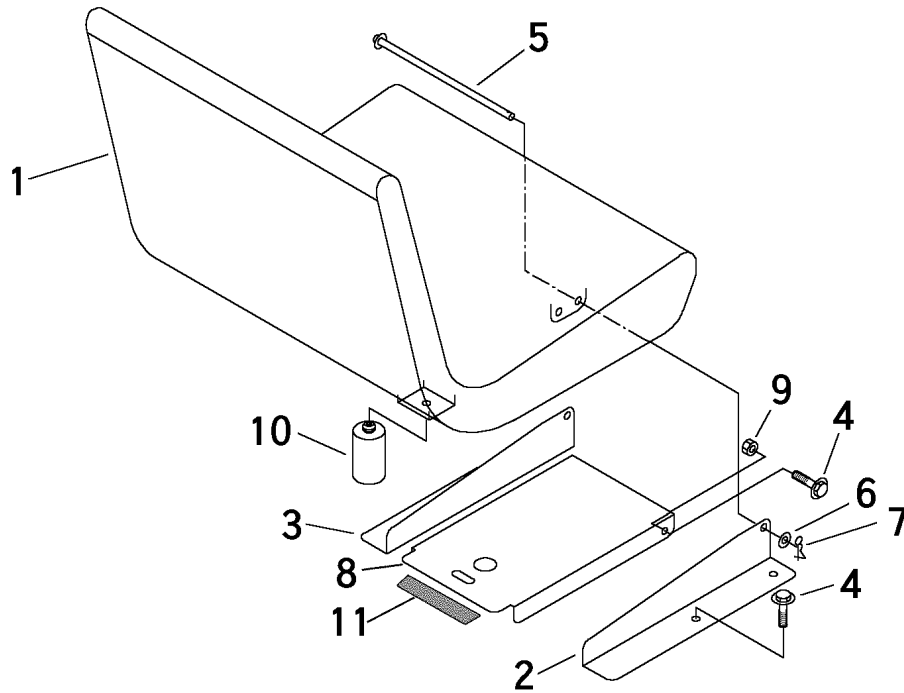
見出 NO.	部品番号 PART NO.	部品名称 PART NAME	個数 Q'ty	型 寸 DESCRIPTION	適用号機 FROM ~ UP TO SERIAL NO.	備 考 REMARKS
1	3668 3001 000	サポ-ト	1	SUPPORT		
2	3668 3008 000	レバ-	1	LEVER		
3	3668 3014 000	レバ-	1	LEVER		
4	3667 3017 000	リンク	1	LINK		
5	0550 0006 030	スプリングピン	1	PIN spring	6×30	
6	3667 3022 000	リンク	1	LINK		
7	3667 3027 000	サポ-ト	1	SUPPORT		
8	0796 0161 815	DUブッシュ	6	BUSHING	BM1615FB	
9	K710 0110 020	Fボルト	4	BOLT	M10×20 (7T)	
10	A650 0100 600	グリスニップル	2	NIPPLE, GREASE	M6	
11	3522 4341 000	リンクボ-ル	2	LINK BALL	RBL8DL	
12	A301 2108 003	ナット	2	NUT	M8 3種	
13	3408 5008 000	リンクボ-ル	2	JOINT, BALL	RBL8D	
14	A301 0108 003	ナット	6	NUT	M8 3種	
15	F301 0108 000	Fナット	4	NUT	M8	
16	K710 0108 025	Fボルト	4	BOLT	M8×25 (7T)	
17	5229 3081 000	グリップ	2	GRIP		
18	A222 0106 020	サラコネジ	2	SCREW	M6×20	
19	3667 3041 000	ボルト	2	BOLT		



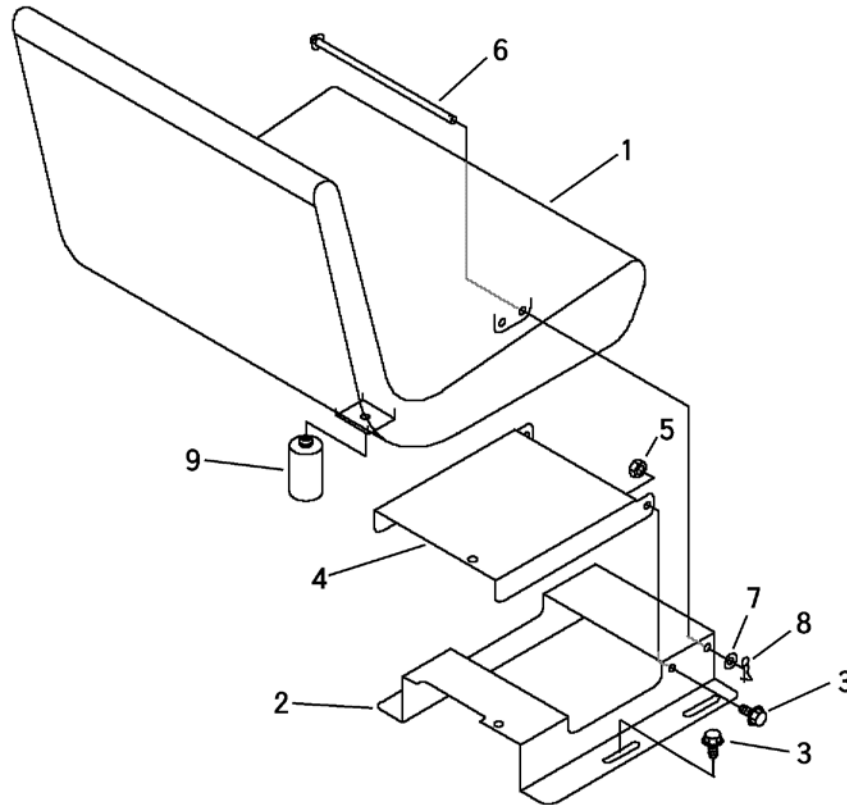
見出 NO.	部品番号 PART NO.	部品名称 PART NAME	個数 Q'ty	型 寸 DESCRIPTION	適用号機 FROM ~ UP TO SERIAL NO.	備 考 REMARKS
1	3667 3201 000	ペダル PEDAL	1			
2	3308 3023 000	ペダルゴム RUBBER	1	FS2138		
3	0350 0161 630	PW WASHER,PLAIN	1	16×30×3.0		
4	0520 0132 032	ワリピン PIN,SPLIT	1	3.2×32		
5	3667 3205 000	ロッド ROD	1			
6	0350 0140 818	PW WASHER,PLAIN	2	8×18×1.6		
7	0520 0125 016	ワリピン PIN,SPLIT	1	2.5×16		
8	3610 3014 000	ブレーキワイヤ WIRE	1			
9	0523 0108 000	スナップピン PIN,SNAP	1	呼び8		
10	3509 3216 000	スプリング SPRING	1			
11	3667 3208 000	レバー LEVER	1			
12	3533 1165 000	グリップ GRIP	1			
13	5304 3315 000	スプリング SPRING	1			
14	0350 0141 022	PW WASHER,PLAIN	1	10×22×1.6		
15	0520 0125 020	ワリピン PIN,SPLIT	1	2.5×20		
16	3407 3004 000	スプリング SPRING	1	#80		
17	0562 0108 022	ヒラアタマピン PIN,CLEVIS	1	φ8×22		



見出 NO.	部品番号 PART NO.	部品名称	PART NAME	個数 Q'ty	型 寸 DESCRIPTION	適用号機 FROM ~ UP TO SERIAL NO.	備 考 REMARKS
1	3667 3301 000	レバ -	LEVER	1			
2	0350 0161 630	PW	WASHER,PLAIN	1	16 x 30 x 3.2		
3	K110 0108 016	ボルト	BOLT	1	M8 x 16 (4T)		
4	3667 3305 000	ロッド	ROD	1			
5	0562 0108 022	ヒラアタマピン	PIN,CLEVIS	3	8 x 22		
6	0350 0140 818	PW	WASHER,PLAIN	3	8 x 18 x 1.6		
7	0523 0108 000	スナップピン	PIN,SNAP	3	呼び8		
8	3667 3308 000	リンク	LINK	1			
9	0520 0132 032	ワリピン	PIN,SPLIT	1	3.2 x 32		
10	3667 3311 000	ロッド	ROD	1			
11	A301 0108 003	ナット	NUT	1	M8(3種)		
12	5113 3132 000	リンクホ-ル	LINK BALL	1	RBI8D		
13	0691 0012 250	グリップ	GRIP	1	黒		
14	3667 3315 000	ピン	PIN	1			



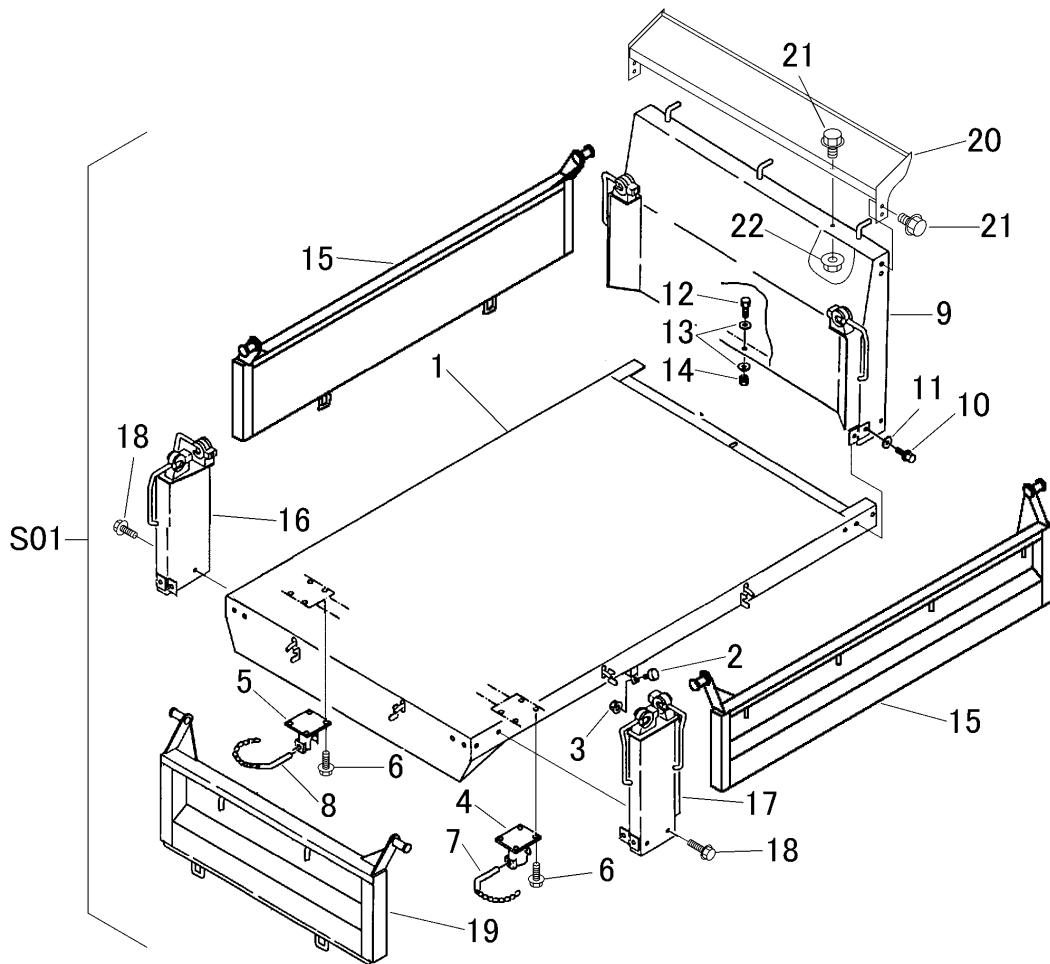
見出 NO.	部品番号 PART NO.	部品名称	PART NAME	個数 Q'ty	型 寸 DESCRIPTION	適用号機 FROM ~ UP TO SERIAL NO.	備 考 REMARKS
1	3667 3501 000	シート	SEAT	1			
2	3667 3506 000	プレート	PLATE	1			
3	3667 3509 000	プレート	PLATE	1			
4	K110 0108 016	フボルト	BOLT	6	M8 x 16 (4T)		
5	3667 3511 000	ピン	PIN	1			
6	0350 0140 818	PW	WASHER,PLAIN	1	8 x 18 x 1.6		
7	0523 0108 000	スナップピン	PIN,SNAP	1	8用		
8	3667 3515 000	カバー	COVER	1			
9	A351 0108 002	Uナット	U-NUT	2	M8		
10	3667 3516 000	ラバー	RUBBER	2			
11	3667 3517 000	CRスポンジ	SPONGE	1			



見出 NO.	部品番号 PART NO.	部品名称 PART NAME	個数 Q'ty	型 寸 DESCRIPTION	互 換 性 R/P	適 用 号 機 FROM ~ UP TO SERIAL NO.	備 考 REMARKS
1	3667 3501 000	シート	1			~NO.6410190	供給打切部品
1	5310 3551 000	シート	1		D	NO.6410191~	
2	3669 3505 000	プレート	1			~NO.6410190	
2	3669 3505 001	プレート	1		D	NO.6410191~	
3	K110 0108 016	ボルト	6	M8 × 16(4T)			
4	3669 3506 000	プレート	1				
5	A351 0108 002	ナット	2	M8			
6	5229 3083 000	ピン	1			~NO.6410190	
6	5310 3553 000	ピン	1		D	NO.6410191~	
7	0350 0140 818	PW	2	8 × 18 × 1.6			
8	0523 0108 000	スナップピン	1	呼び8			
9	3667 3516 000	ラバー	2			~NO.6410190	
9	6120 2909 000	クッション	2		D	NO.6410191~	

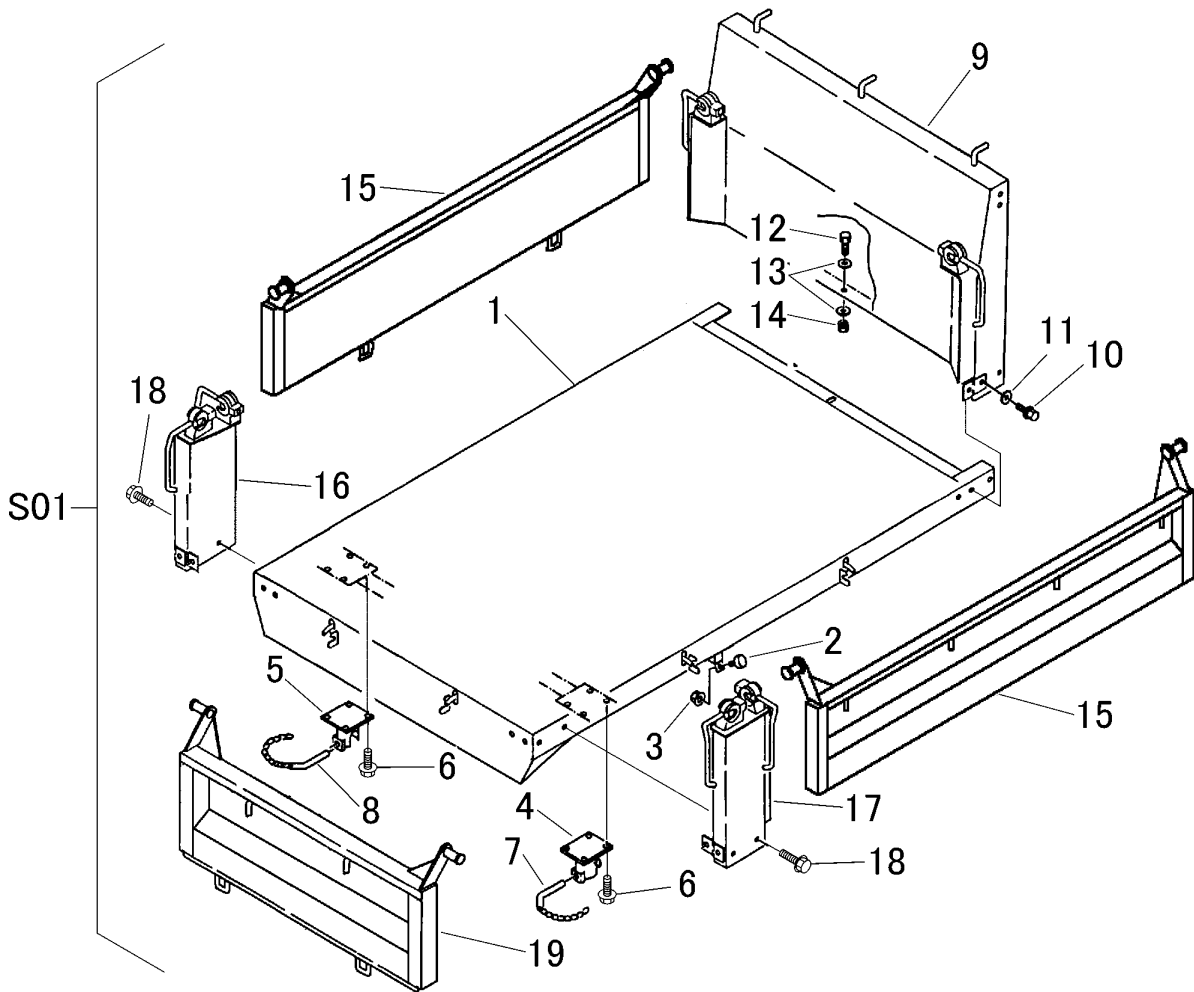
注1) No.1 の 36673501000 のシートは、供給打切です。No.1, No.2, No.6, No.9 セットにて互換性があります。
 Note) The spare part 36673501000/Seat, No.1 is discontinued product.
 The spare part No. 1, 2, 6, and 9 will be replaced as an assembly set.

3668 9901 ワゴンセット(フッター仕様) WAGON set (HUTTER Specs)

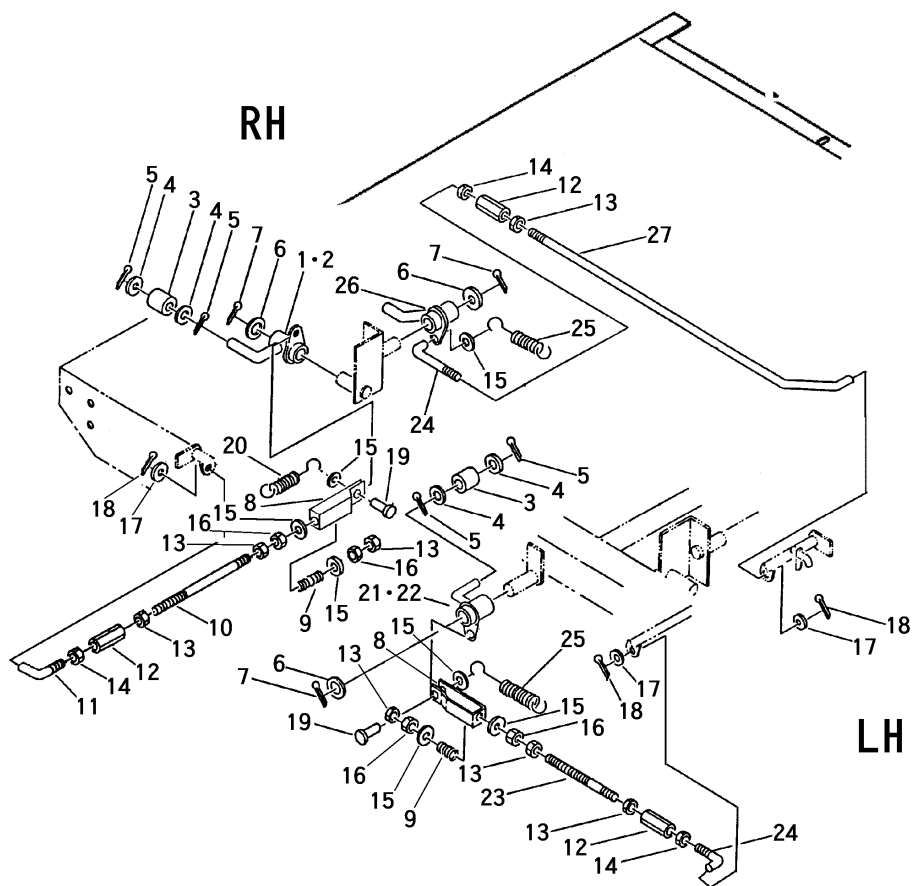


見出 NO.	部品番号 PART NO.	部品名称	PART NAME	個数 Q'ty	型 寸 DESCRIPTION	適用号機 FROM ~ UP TO SERIAL NO.	備 考 REMARKS
S01	3668 9901 000	ワゴンセット	WAGON set	1			
1	3635 5201 000	ニダイフレーム	FRAME	1			
2	3628 4031 010	ホ'ウシソゴム	INSULATOR	2	B-17		
3	F301 0108 000	Fナット	NUT	2	M8		
4	3635 5261 000	ホルダ'	HOLDER	2			
5	3635 5267 000	ホルダ'	HOLDER	2			
6	K710 0110 030	Fボルト	BOLT	16	M10 × 30		
7	3611 4587 000	ピンASSY	PIN	1			
8	3611 4593 000	ピンASSY	PIN	1			
9	3668 4601 000	パ'ネル	PANEL	1			
10	K710 0110 025	Fボルト	BOLT	6	M10 × 25		
11	0350 0141 022	PW	WASHER,PLAIN	6	10 × 22 × 1.6		
12	K710 0108 025	Fボルト	BOLT	2	M8 × 25		
13	0350 0140 822	PW	WASHER	4	8 × 22 × 1.6		
14	F301 0108 000	Fナット	NUT	2	M8		
15	3639 4401 001	ソクパ'ン	SIDE GATE	2			
16	3639 4501 002	ハ'ックホキョウR	BRACKET	1			
17	3639 4502 002	ハ'ックホキョウL	BRACKET	1			
18	K710 0110 025	Fボルト	BOLT	10	M10 × 25		
19	3654 4201 000	ゲ'ート	GATE	1			
20	3668 4901 000	ガ'ード	GUARD	1			
21	K710 0110 020	Fボルト	BOLT	7	M10 × 20(7T)		
22	F301 0110 000	Fナット	NUT	3	M10		

3668 9902 ワゴンセット(フッター仕様以外)
WAGON set(Other Specs)

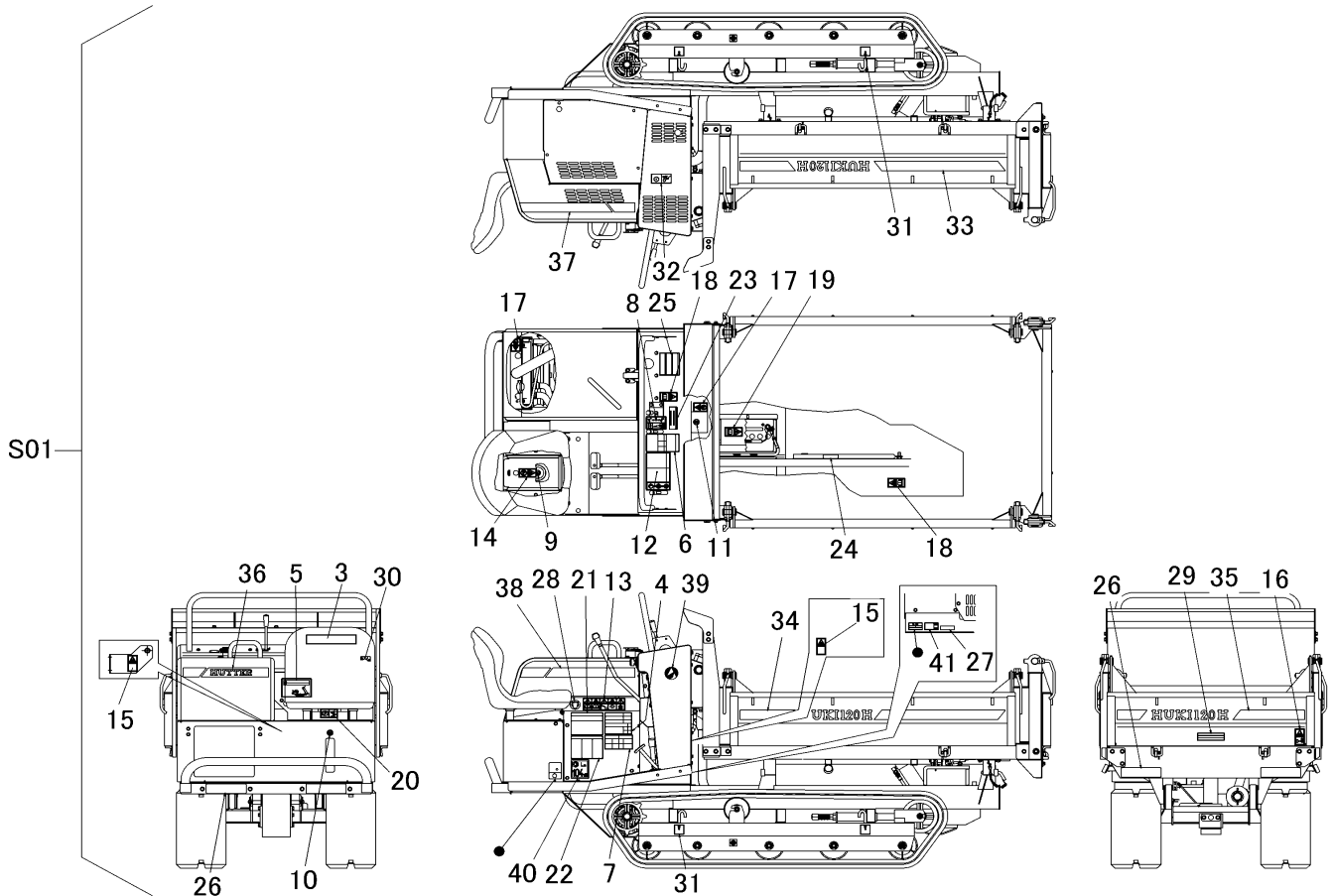


見出 NO.	部品番号 PART NO.	部品名称	PART NAME	個数 Q'ty	型 寸 DESCRIPTION	適用号機 FROM ~ UP TO SERIAL NO.	備 考 REMARKS
S01	3668 9902 000	ワゴンセット	WAGON set	1			
1	3635 5201 000	ニダイフレーム	FRAME	1			
2	3628 4031 010	ホ'ウシソゴム	INSULATOR	2	B-17		
3	F301 0108 000	フナット	NUT	2	M8		
4	3635 5261 000	ホルダ'	HOLDER	2			
5	3635 5267 000	ホルダ'	HOLDER	2			
6	K710 0110 030	Fホルト	BOLT	16	M10 x 30		
7	3611 4587 000	ピンASSY	PIN	1			
8	3611 4593 000	ピンASSY	PIN	1			
9	3654 4651 000	パネル	PANEL	1			
10	K710 0110 025	Fホルト	BOLT	6	M10 x 25		
11	0350 0141 022	PW	WASHER,PLAIN	6	10 x 22 x 1.6		
12	K710 0108 025	Fホルト	BOLT	2	M8 x 25		
13	0350 0140 822	PW	WASHER	4	8 x 22 x 1.6		
14	F301 0108 000	フナット	NUT	2	M8		
15	3639 4401 001	ソクパ'ン	SIDE GATE	2			
16	3639 4501 002	バックホキョウR	BRACKET	1			
17	3639 4502 002	バックホキョウL	BRACKET	1			
18	K710 0110 025	Fホルト	BOLT	10	M10 x 25		
19	3654 4201 000	ゲ'ート	GATE	1			



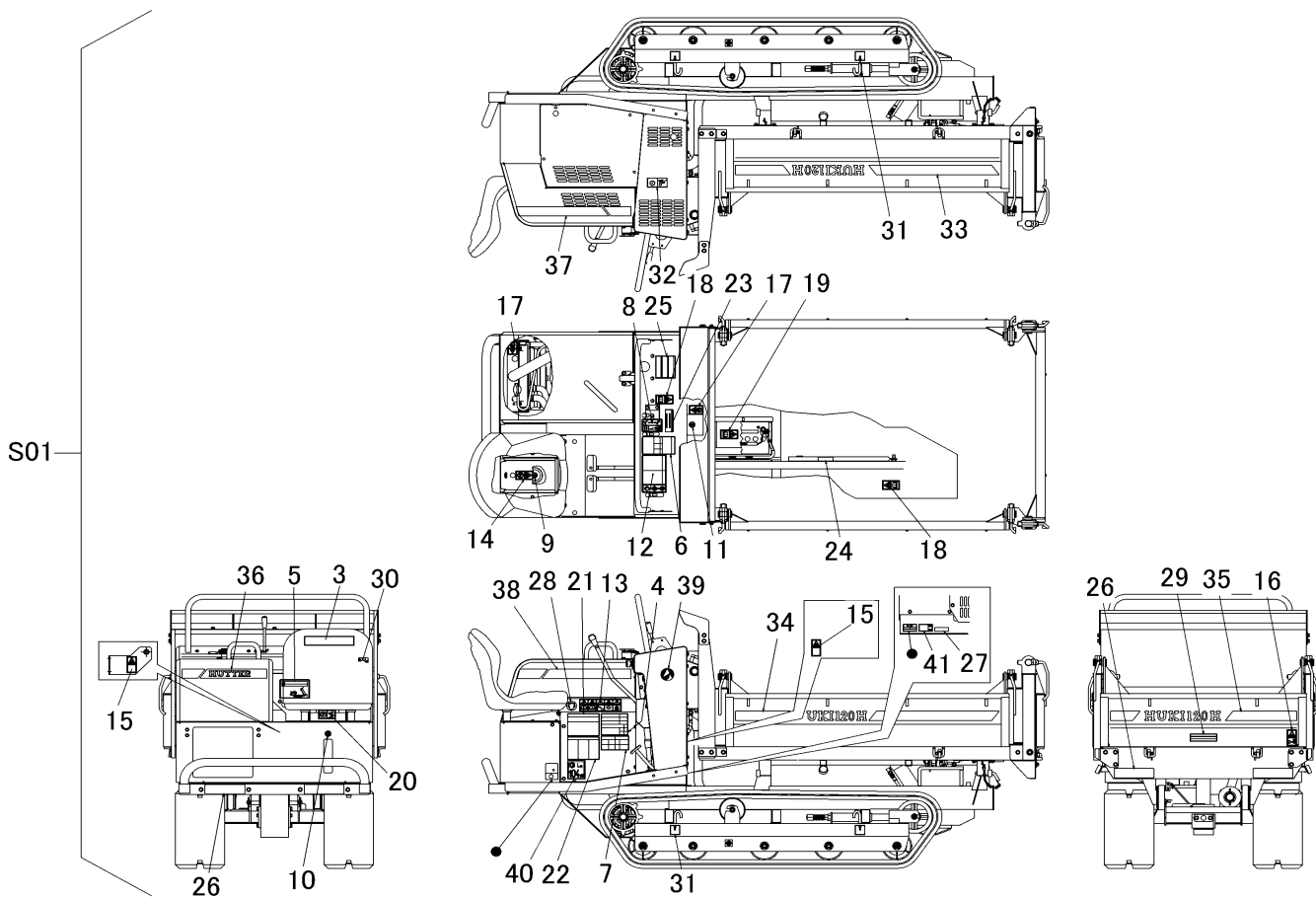
見出 NO.	部品番号 PART NO.	部品名称 PART NAME	個数 Q'ty	型 寸 DESCRIPTION	適用号機 FROM ~ UP TO SERIAL NO.	備 考 REMARKS
1	3635 4801 000	ア-ムR	1	ARM		
2	3635 4802 000	ア-ムL	1	ARM		
3	3611 4607 000	パイプ	4	PIPE		
4	0350 0151 222	PW	8	WASHER	12 × 22 × 2.3	
5	0520 0132 025	ワリピン	8	PIN split	3.2 × 25	
6	0350 0161 630	PW	6	WASHER	16 × 30 × 3.2	
7	0520 0132 032	ワリピン	6	PIN split	3.2 × 32	
8	3611 4061 300	ヒキタ	4	PLATE		
9	3611 4061 400	スプリング	4	SPRING	#181	
10	3634 4812 000	ダンブロッドA	2	ROD		
11	3619 4054 000	テンションヒキロッドA	2	ROD		
12	3208 3410 000	ターンバックル	6	BUCKLE	M8 × 50	
13	A301 0108 003	ナット	14	NUT	M8 3種	
14	A301 2108 003	ナット	6	NUT	M8L3種	
15	0350 0140 818	PW	14	WASHER	8 × 18 × 1.6	
16	A301 0108 001	ナット	8	NUT	M8	
17	0350 0140 818	PW	6	WASHER	8 × 18 × 1.6	
18	0520 0125 016	ワリピン	6	PIN split	2.5 × 16	
19	0562 0108 025	ヒラアタマピン	4	PIN clevis	8 × 25	
20	3407 3004 000	スプリング	2	SPRING	#34	
21	3634 4817 000	ア-ムR	1	ARM		
22	3634 4818 000	ア-ムL	1	ARM		
23	3611 4635 000	ダンブロッドB	2	ROD		
24	3611 4071 000	ロッド	4	ROD	L-032	
25	3518 3041 000	スプリング	4	SPRING	#176	
26	3635 4851 000	ア-ムB	2	ARM		
27	3635 4856 000	ロッドC	2	ROD		

3668 500A マークミタテ(フッター仕様)
 MARK EQUIPMENT (HUTTER specs)



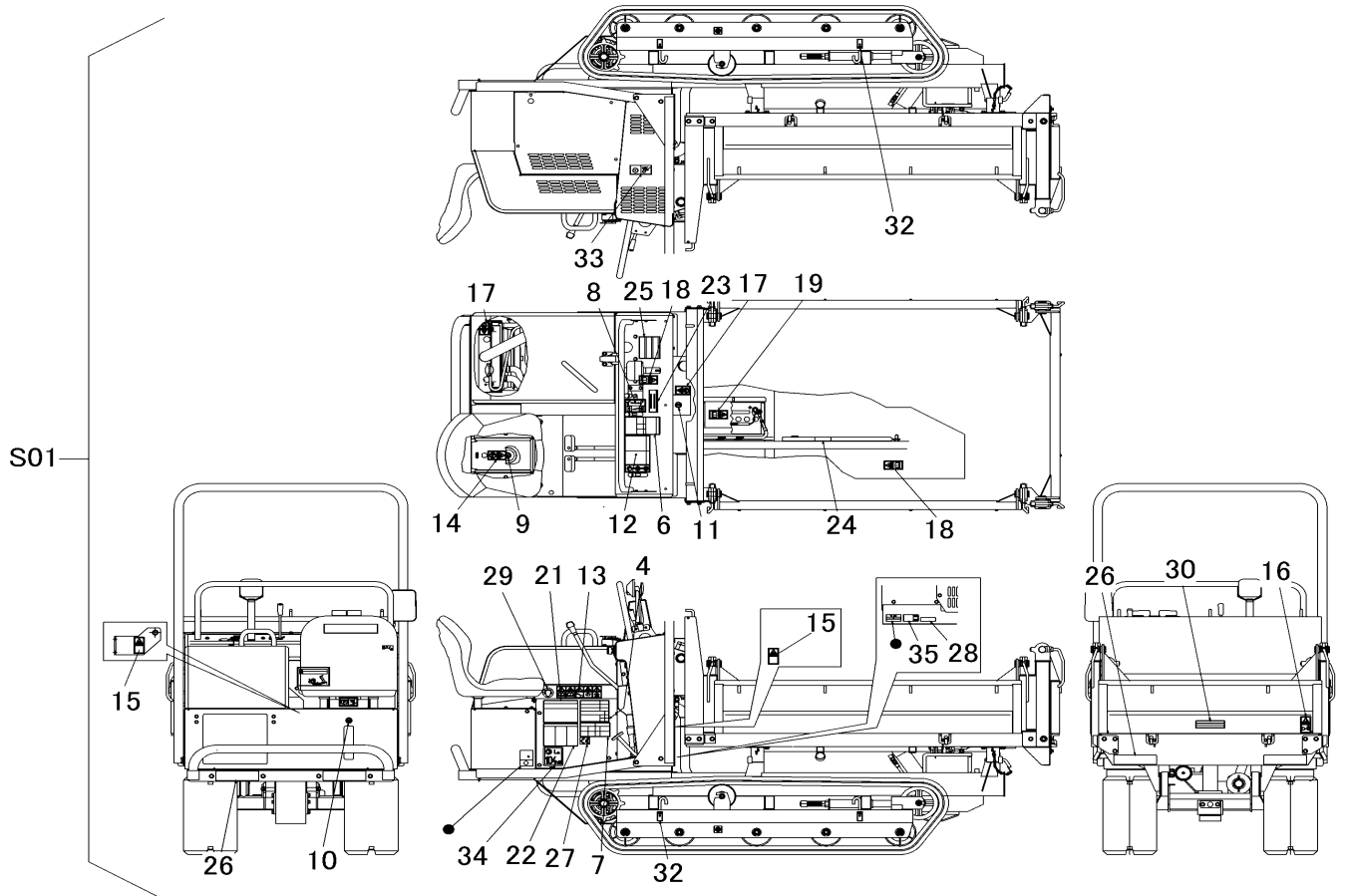
見出 NO.	部品番号 PART NO.	部品名称 PART NAME	個数 Q'ty	型 寸 DESCRIPTION	適用号機 FROM ~ UP TO SERIAL NO.	備 考 REMARKS
S01	3668 500A 000	マ-クセット	1			供給不可部品を除く
3	3668 5003 000	マ-ク	1	MARK		
4	3668 5004 000	マ-ク	1	MARK		
5	3668 5005 000	マ-ク	1	MARK		
6	3668 5006 000	マ-ク	1	MARK		
7	3668 5007 000	マ-ク	1	MARK		
8	3667 5002 000	マ-ク	1	MARK		
9	3667 5008 000	マ-ク	1	MARK		
10	3667 5009 000	マ-ク	1	MARK		
11	3667 5011 000	マ-ク	1	MARK		
12	3667 5051 000	マ-ク	1	MARK		
13	3667 5061 000	マ-ク	1	MARK		
14	3667 5062 000	マ-ク	1	MARK		
15	3667 5063 000	マ-ク	2	MARK		
16	3667 5064 000	マ-ク	1	MARK		
17	3667 5065 000	マ-ク	2	MARK		
18	3667 5066 000	マ-ク	2	MARK		
19	3667 5068 000	マ-ク	1	MARK		
20	3667 5069 000	マ-ク	1	MARK		
21	3667 5072 000	マ-ク	1	MARK		
22	3667 5073 000	マ-ク	1	MARK		
23	3649 6026 000	ダンブソウサチュウイ	1	MARK		
24	3649 6027 000	ニダイラッカホウシホウ	1	MARK		

3668 500A マークミタテ(フッター仕様)
 MARK EQUIPMENT(HUTTER specs)



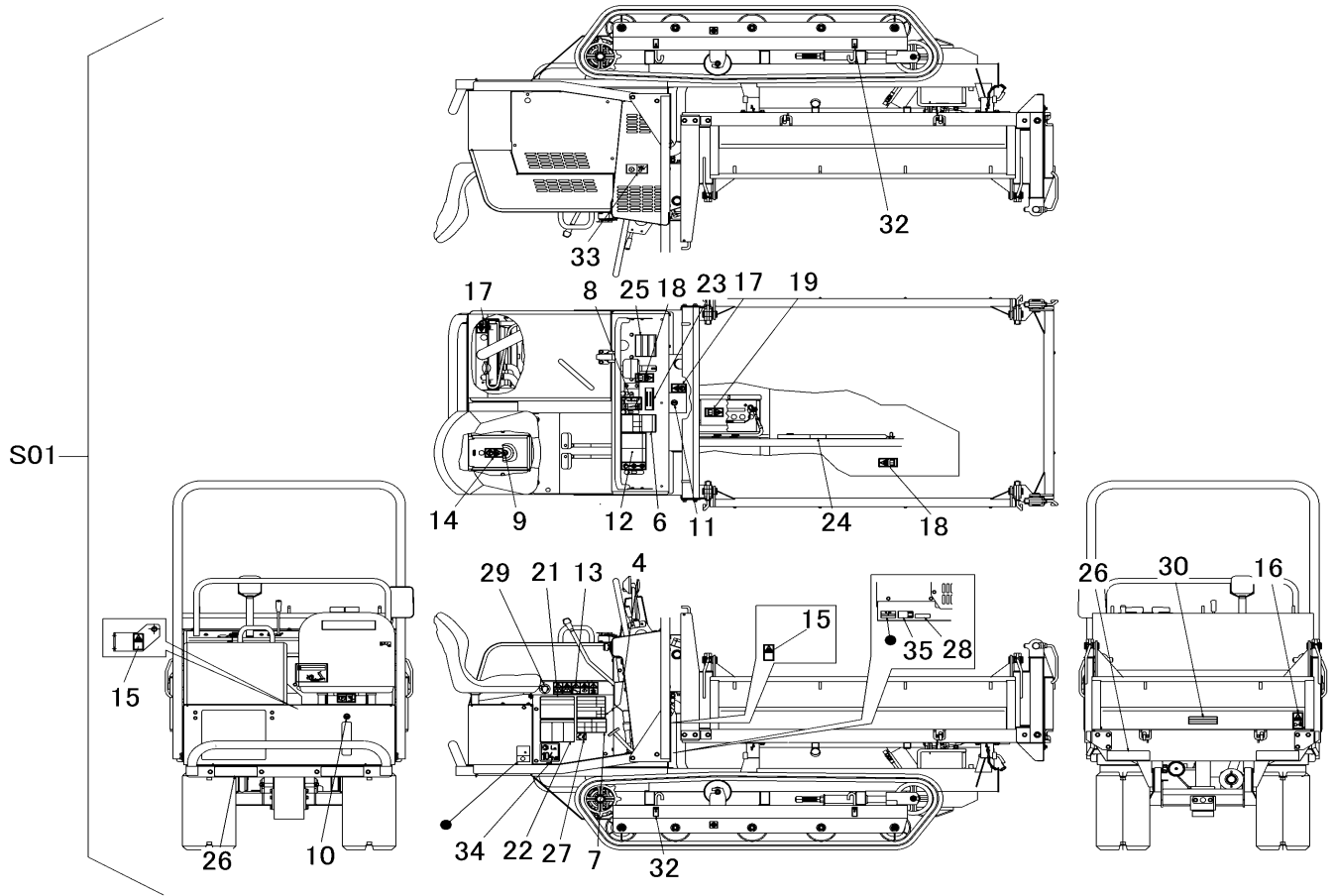
見出 NO.	部品番号 PART NO.	部品名称 PART NAME	個数 Q'ty	型 寸 DESCRIPTION	適用号機 FROM ~ UP TO SERIAL NO.	備 考 REMARKS
25	3649 6029 000	ハッケーシチュウ	1	MARK		
26	3654 6003 000	ハンシャシート	4	MARK		
27	3654 6025 000	シュウシヨ	1	MARK		
28	3654 6028 000	イヤーマフ	1	MARK		
29	3654 6036 000	チュウイ	1	MARK		
30	5229 5008 000	マ-ク	1	MARK		
31	3533 5129 000	ツリイチ	4	MARK		
32	5305 5326 000	マ-ク	1	MARK		
33	3668 5011 000	マ-ク	1	MARK		
34	3668 5012 000	マ-ク	1	MARK		
35	3668 5013 000	マ-ク	1	MARK		
36	3668 5014 000	マ-ク	1	MARK		
37	3668 5015 000	マ-ク	1	MARK		
38	3668 5016 000	マ-ク	1	MARK		
39	3639 6152 000	マ-ク	1	MARK		
40	3670 5115 000	マ-ク	1	MARK		
41	3526 5534 001	マ-ク	1	MARK		

3668 500B マークミタテ (アウサ・アジア仕様)
 MARK EQUIPMENT (AUSA・ASIA Specs)



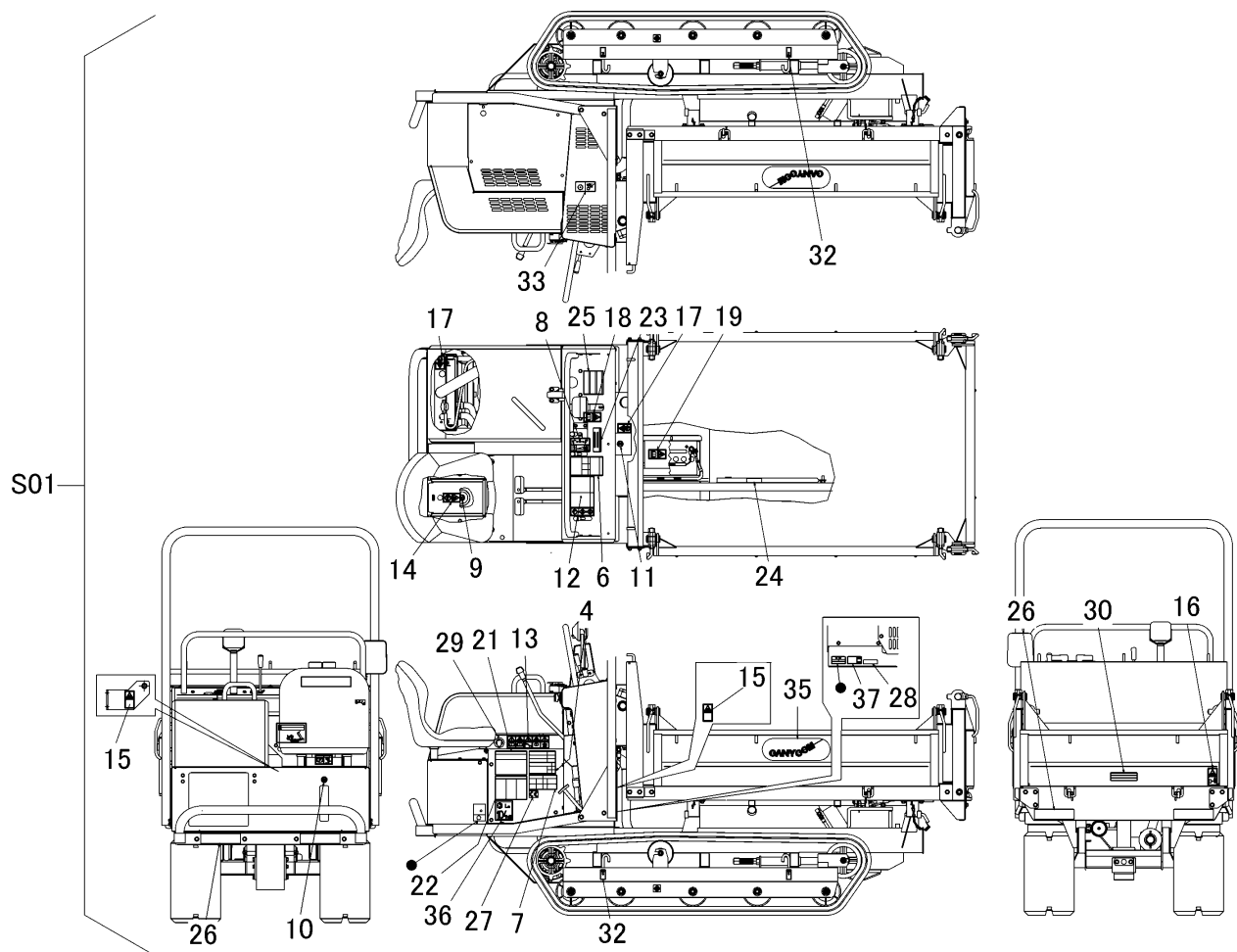
見出 NO.	部品番号 PART NO.	部品名称 PART NAME	個数 Q'ty	型 寸 DESCRIPTION	適用号機 FROM ~ UP TO SERIAL NO.	備 考 REMARKS
S01	3668 500B 000	マ-クセット	1			供給不可部品を除く
3	3668 5003 000	マ-ク	1			
4	3668 5004 000	マ-ク	1			
5	3668 5005 000	マ-ク	1			
6	3668 5006 000	マ-ク	1			
7	3668 5007 000	マ-ク	1			
8	3667 5002 000	マ-ク	1			
9	3667 5008 000	マ-ク	1			
10	3667 5009 000	マ-ク	1			
11	3667 5011 000	マ-ク	1			
12	3667 5051 000	マ-ク	1			
13	3667 5061 000	マ-ク	1			
14	3667 5062 000	マ-ク	1			
15	3667 5063 000	マ-ク	2			
16	3667 5064 000	マ-ク	1			
17	3667 5065 000	マ-ク	2			
18	3667 5066 000	マ-ク	2			
19	3667 5068 000	マ-ク	1			
20	3667 5069 000	マ-ク	1			
21	3667 5072 000	マ-ク	1			
22	3667 5073 000	マ-ク	1			
23	3649 6026 000	ダンブソウサチュウイ	1			
24	3649 6027 000	ニダイラッカホウシホウ	1			

3668 500B マークミタテ (アウサ・アジア仕様)
 MARK EQUIPMENT (AUSA・ASIA Specs)



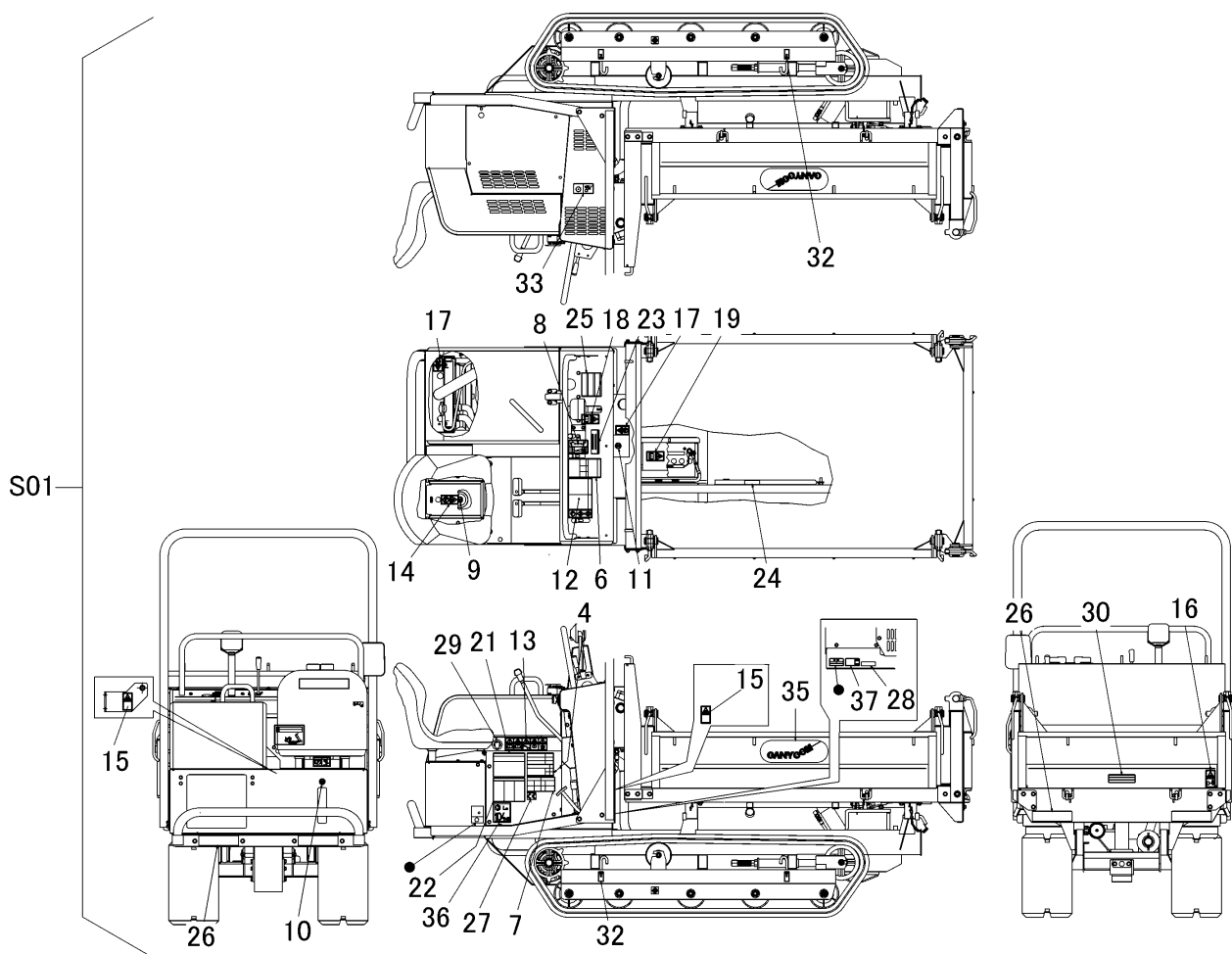
見出 NO.	部品番号 PART NO.	部品名称 PART NAME	個数 Q'ty	型 寸 DESCRIPTION	適用号機 FROM ~ UP TO SERIAL NO.	備 考 REMARKS
25	3649 6029 000	ハッケーシチュウ	1	MARK		
26	3654 6003 000	ハンシャシート	4	MARK		
27	3654 6023 000	CEマーク	1	MARK		
28	3654 6025 000	シユウシヨ	1	MARK		
29	3654 6028 000	イヤーマフ	1	MARK		
30	3654 6036 000	チュウイ	1	MARK		
31	5229 5008 000	マ-ク	1	MARK		
32	3533 5129 000	ツリイ	4	MARK		
33	5305 5326 000	マ-ク	1	MARK		
34	3670 5115 000	マ-ク	1	MARK		
35	3526 5534 001	マ-ク	1	MARK		

3668 500C マークミタテ (マベコ仕様)
 MARK EQUIPMENT (MAVECO Specs)



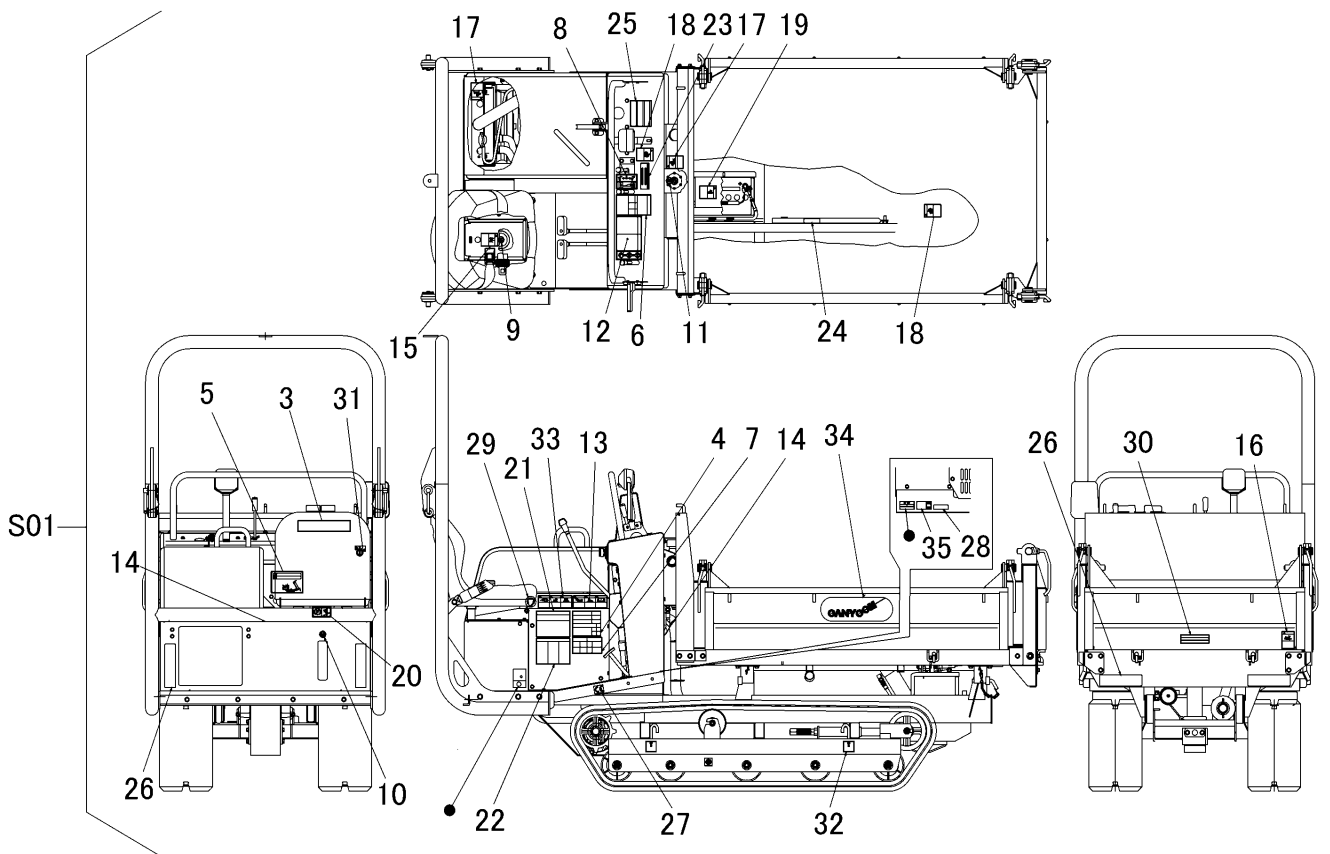
見出 NO.	部品番号 PART NO.	部品名称	PART NAME	個数 Q'ty	型 寸 DESCRIPTION	適用号機 FROM ~ UP TO SERIAL NO.	備 考 REMARKS
S01	3668 500C 000	マ-クセット	MARK set	1			供給不可部品を除く
3	3668 5003 000	マ-ク	MARK	1			
4	3668 5004 000	マ-ク	MARK	1			
5	3668 5005 000	マ-ク	MARK	1			
6	3668 5006 000	マ-ク	MARK	1			
7	3668 5007 000	マ-ク	MARK	1			
8	3667 5002 000	マ-ク	MARK	1			
9	3667 5008 000	マ-ク	MARK	1			
10	3667 5009 000	マ-ク	MARK	1			
11	3667 5011 000	マ-ク	MARK	1			
12	3667 5051 000	マ-ク	MARK	1			
13	3667 5061 000	マ-ク	MARK	1			
14	3667 5062 000	マ-ク	MARK	1			
15	3667 5063 000	マ-ク	MARK	2			
16	3667 5064 000	マ-ク	MARK	1			
17	3667 5065 000	マ-ク	MARK	2			
18	3667 5066 000	マ-ク	MARK	2			
19	3667 5068 000	マ-ク	MARK	1			
20	3667 5069 000	マ-ク	MARK	1			
21	3667 5072 000	マ-ク	MARK	1			
22	3667 5073 000	マ-ク	MARK	1			
23	3649 6026 000	ダンブソウサチュウイ	MARK	1			
24	3649 6027 000	ニダイラッカホウシホウ	MARK	1			

3668 500C マークミタテ(マベコ仕様)
MARK EQUIPMENT(MAVECO Specs)



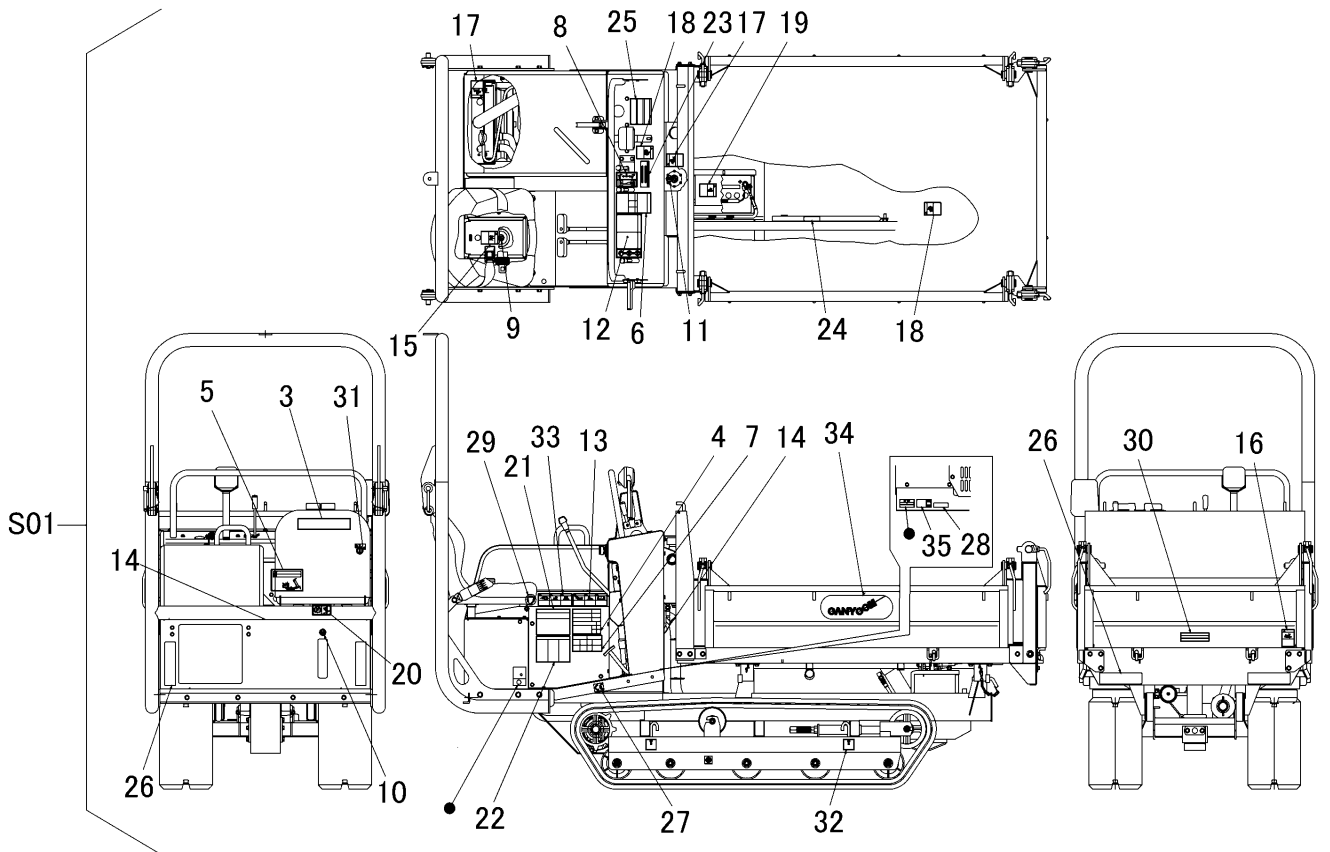
見出 NO.	部品番号 PART NO.	部品名称	PART NAME	個数 Q'ty	型 寸 DESCRIPTION	適用号機 FROM ~ UP TO SERIAL NO.	備 考 REMARKS
25	3649 6029 000	パッケージチュウユ	MARK	1			
26	3654 6003 000	ハンシャシート	MARK	4			
27	3654 6023 000	CEマーク	MARK	1			
28	3654 6025 000	ジュウシヨ	MARK	1			
29	3654 6028 000	イヤーマフ	MARK	1			
30	3654 6036 000	チュウイ	MARK	1			
31	5229 5008 000	マ-ク	MARK	1			
32	3533 5129 000	ツリイチ	MARK	4			
33	5305 5326 000	マ-ク	MARK	1			
35	3526 5351 000	マ-ク	MARK	2			
36	3670 5115 000	マ-ク	MARK	1			
37	3526 5534 001	マ-ク	MARK	1			

3668 500E マークミタテ(U.S.A.仕様)
 MARK EQUIPMENT(U.S.A. Specs)

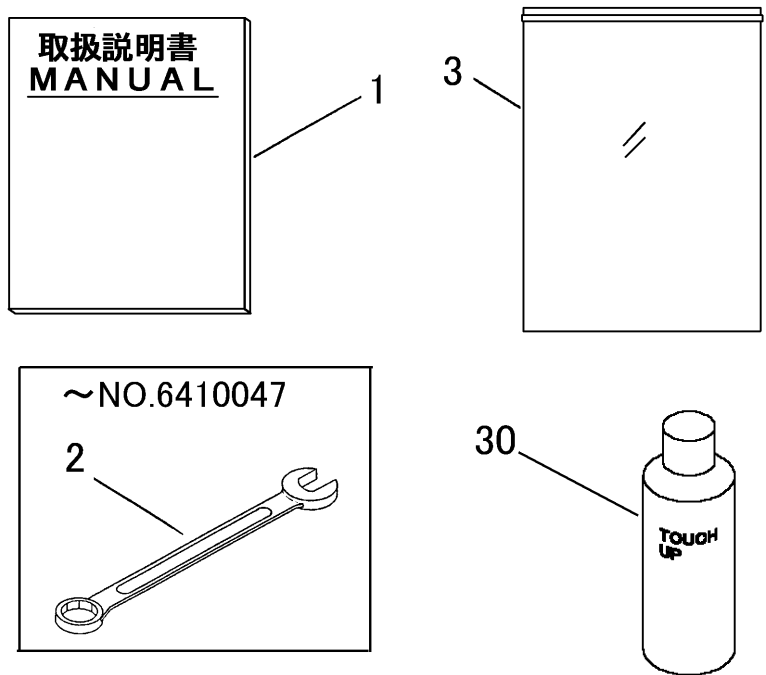


見出 NO.	部品番号 PART NO.	部品名称	PART NAME	個数 Q'ty	型 寸 DESCRIPTION	適用号機 FROM ~ UP TO SERIAL NO.	備 考 REMARKS
S01	3668 500E 000	マ-クセット	MARK set	1			供給不可部品を除く
3	3668 5003 000	マ-ク	MARK	1			
4	3668 5004 000	マ-ク	MARK	1			
5	3668 5005 000	マ-ク	MARK	1			
6	3668 5006 000	マ-ク	MARK	1			
7	3668 5007 000	マ-ク	MARK	1			
8	3667 5002 000	マ-ク	MARK	1			
9	3667 5008 000	マ-ク	MARK	1			
10	3667 5009 000	マ-ク	MARK	1			
11	3667 5011 000	マ-ク	MARK	1			
12	3667 5051 000	マ-ク	MARK	1			
13	3659 6212 000	マ-ク	MARK	1			
14	3668 5017 000	マ-ク	MARK	2			
15	3668 5018 000	マ-ク	MARK	1			
16	3659 6215 000	マ-ク	MARK	1			
17	3668 5019 000	マ-ク	MARK	2			
18	3659 6216 000	マ-ク	MARK	2			
19	3659 6218 000	マ-ク	MARK	1			
20	3667 5069 000	マ-ク	MARK	1			
21	3667 5072 000	マ-ク	MARK	1			
22	3667 5073 000	マ-ク	MARK	1			
23	3649 6026 000	ダンブソウサチュウイ	MARK	1			
24	3649 6027 000	ニダイラッカホウシホウ	MARK	1			

3668 500E マークミタテ(U.S.A.仕様)
MARK EQUIPMENT(U.S.A. Specs)

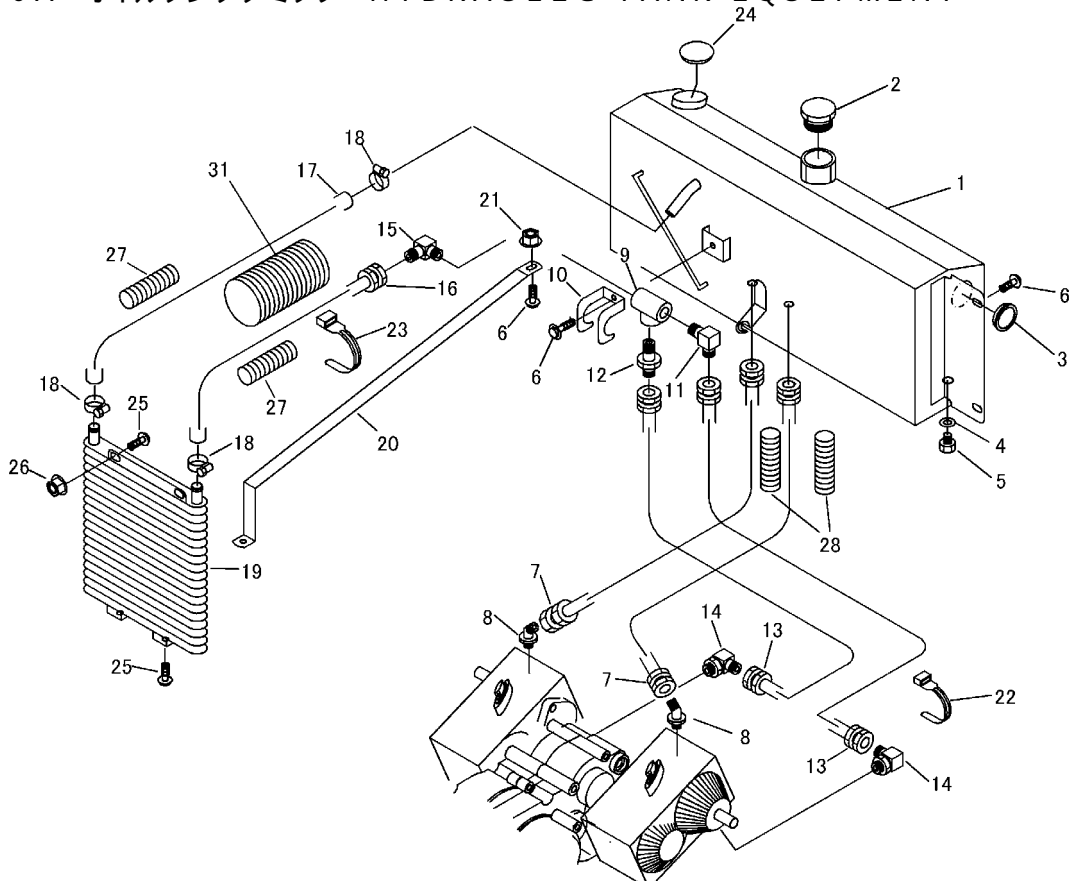


見出 NO.	部品番号 PART NO.	部品名称 PART NAME	個数 Q'ty	型 寸 DESCRIPTION	適用号機 FROM ~ UP TO SERIAL NO.	備 考 REMARKS
25	3649 6029 000	バ ッ ケ - ジ ョ ー	1			
26	3654 6003 000	ハン シャ シ ー ト	4			
27	3654 6023 000	CEマ ー ク	1			
28	3654 6025 000	シ ュ ヨ ー	1			
29	3654 6028 000	イ ヤ - マ フ	1			
30	3654 6036 000	チ ュ ー	1			
31	5229 5008 000	マ - ク	1			
32	3533 5129 000	ツ リ イ チ	4			
33	3659 6213 000	マ - ク	1			
34	3526 5351 000	マ - ク	2			
35	3526 5534 001	マ - ク	1			

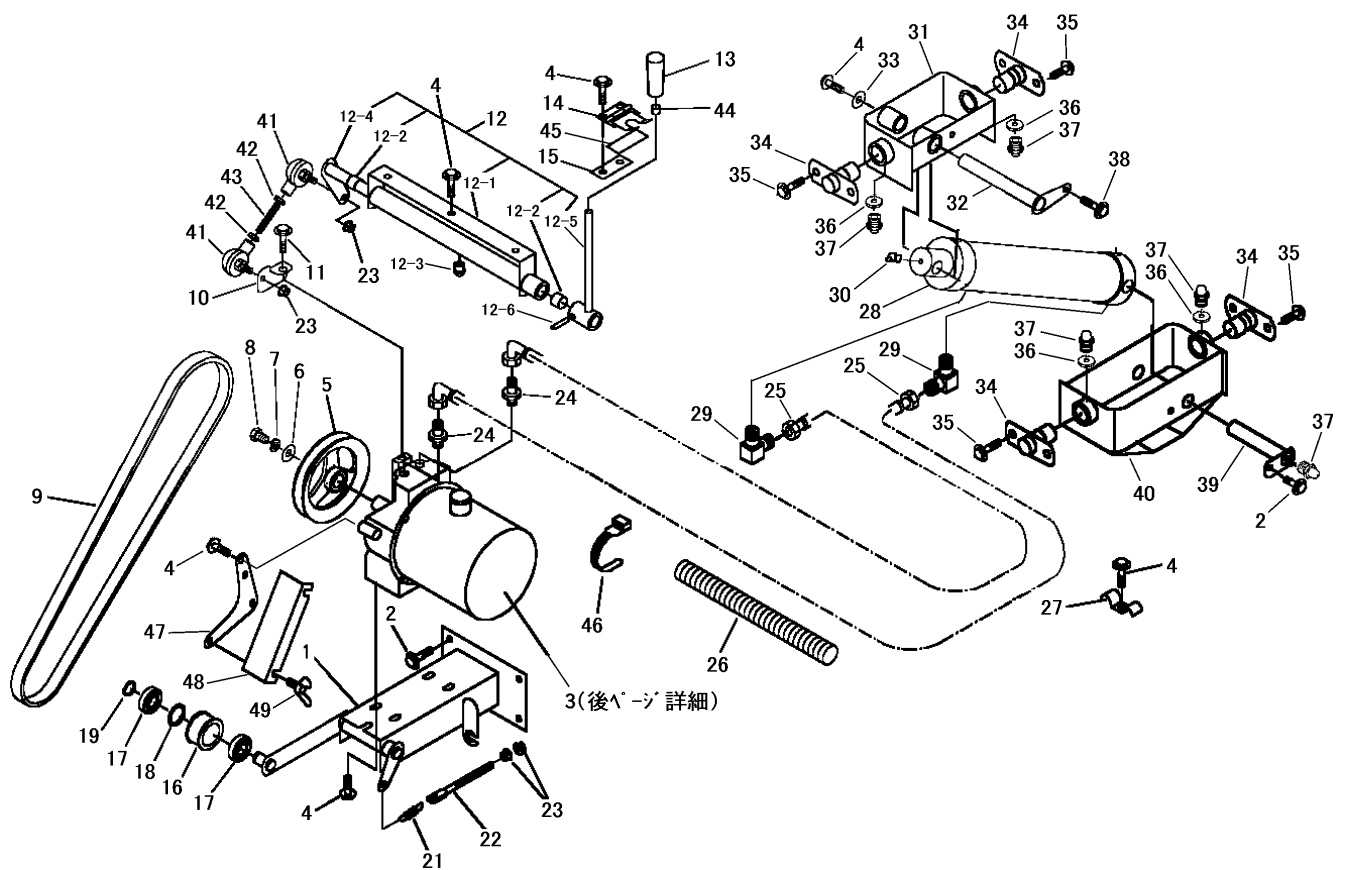


見出 NO.	部品番号 PART NO.	部品名称	PART NAME	個数 Q'ty	型 寸 DESCRIPTION	適用号機 FROM ~ UP TO SERIAL NO.	備 考 REMARKS
1	3668 5101 000	トリアツカイセツメイシヨ	MANUAL	1			
2	0993 0000 030	スパナ30	WRENCH	1		~NO.6410047	
3	3656 6502 000	バッグ	BAG	1			
30	Z9999 6009 000	スプレー	SPRAY	1	キャニコムブルー		OPTION
30	Z9999 6018 000	スプレー	SPRAY	1	ナチュラルイエロー		OPTION
30	Z9999 6016 000	スプレー	SPRAY	1	FA-GALレッド		OPTION
30	Z9999 6017 000	スプレー	SPRAY	1	ブラックグレー		OPTION
30	Z9999 6019 000	スプレー	SPRAY	1	アウサオレンジ		OPTION
30	Z9999 6014 000	スプレー	SPRAY	1	キャニコムグリーン		OPTION

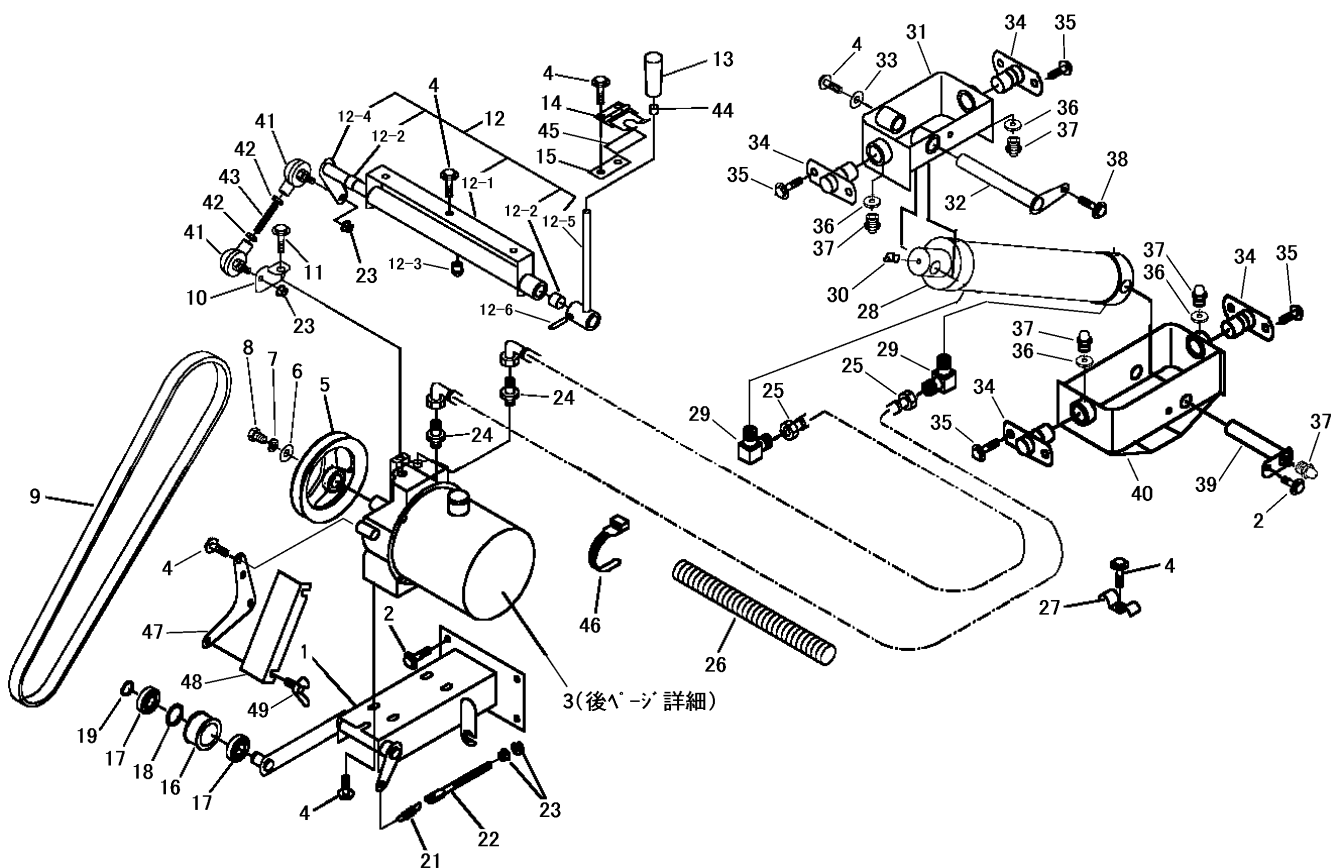
3668 600A オイルタンククミタテ HYDRAULIC TANK EQUIPMENT



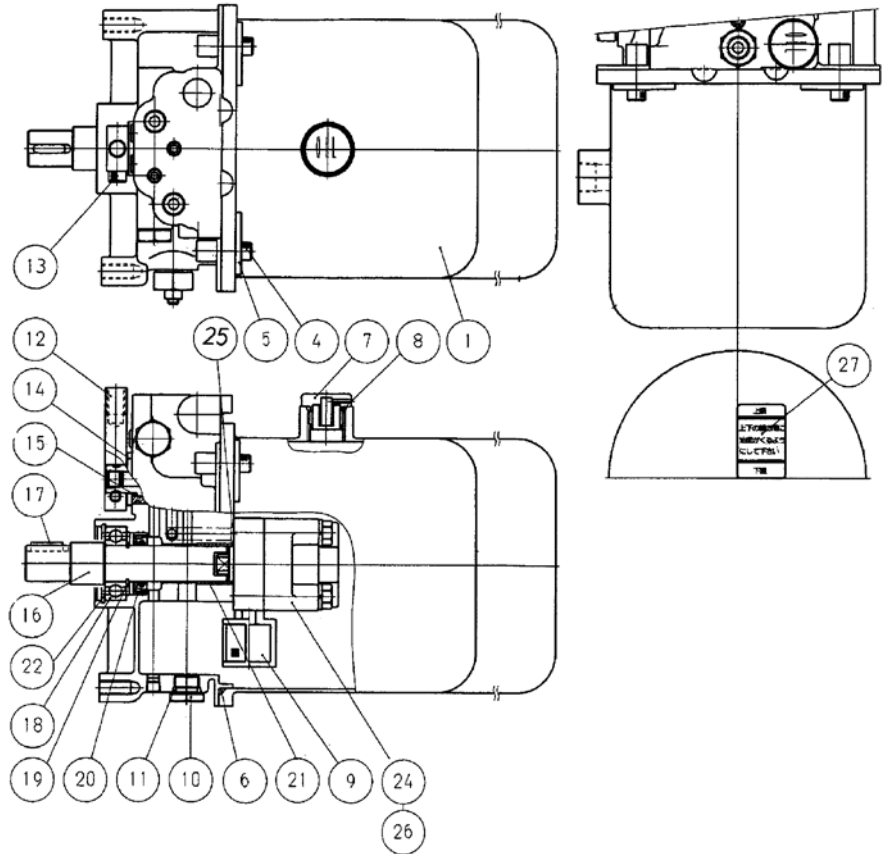
見出 NO.	部品番号 PART NO.	部品名称	PART NAME	個数 Q'ty	型 寸 DESCRIPTION	適用号機 FROM ~ UP TO SERIAL NO.	備 考 REMARKS
1	3668 6002 000	タンク	TANK	1			
2	5229 6018 000	アダプタ	ADAPTER	1			
3	3667 6016 000	オイルレベルゲージ	GAUGE	1			
4	0833 0001 200	シールワッシャ	WASHER	1	M12用		
5	7305 1011 000	プラグ	PLUG	1	M12 × 1.25 × 15		
6	K110 0108 016	Fボルト	BOLT	7	M8 × 16 (4T)		
7	3661 6123 000	ホース	HOSE	2			
8	3667 6019 000	エルボ 45°	ELBOW	2			
9	3655 5126 000	チース	T-JOINT	1	2091 08		
10	3662 5171 000	ブラケット	BRACKET	1	1/2 用		
11	3661 6122 000	エルボ	ELBOW	1			
12	3663 6281 000	アダプタ	CONNECTOR	1	1009 08-06		
13	3667 6021 000	ホース	HOSE	2			
14	3661 6119 000	サツキエルボ	ELBOW	2			
15	3661 6147 000	エルボ	ELBOW	1			
16	3667 6025 000	ホース	HOSE	1			
17	3667 6026 000	ホース	HOSE	1			
18	3308 2114 000	バンド	HOSE BAND	3	ABA19-28		
19	3667 6028 000	オイルクーラ	COOLER,OIL	1			
20	3668 6031 000	プレート	PLATE	1			
21	F301 0108 000	Fナット	NUT	1	M8		
22	3513 3131 000	プラスチックバンド	CLAMP	2			
23	3637 0254 000	プラスチックバンド	CLAMP	3	RF250		
24	3513 2107 000	メクラフタ	CAP	1	SC47 × 7A		
25	K700 0106 012	Fボルト	BOLT	2	M6 × 12(4T)		
26	F300 0106 000	Fナット	NUT	2	M6		
27	3635 5023 000	ブラマー	CLAMP	2			
28	3408 5106 000	ブラマー	CLAMP	2			
29	K700 0106 016	Fボルト	BOLT	2	M6 × 16(4T)		
30	0350 0140 618	PW	WASHER,PLAIN	4	6 × 18 × 1.6		
31	3668 6035 000	ホース	HOSE	1			



見出 NO.	部品番号 PART NO.	部品名称 PART NAME	個数 Q'ty	型 寸 DESCRIPTION	適用号機 FROM ~ UP TO SERIAL NO.	備考 REMARKS
1	3667 6101 000	ブラケット	1	BRACKET		
2	K710 0108 020	Fボルト	5	BOLT	M8×20 (7T)	
3	5401 5001 000	パッケージ	1	HYD.PUMP	NKPU-50-L-02	51ページ詳細
4	K110 0108 016	Fボルト	13	BOLT	M8×16 (4T)	
5	3667 6125 000	プーリ	1	PULLEY		
6	0350 0151 026	PW	1	WASHER,PLAIN	10×26×2.3	
7	A360 0101 002	SW	1	WASHER,SPRING	10	
8	A110 0110 016	ボルト	1	BOLT	M10×16	
9	0852 1300 049	Vベルト	1	V-BELT	SB49 W400	
10	3667 6113 000	アーム	1	ARM		
11	K710 0110 016	Fボルト	1	BOLT	M10×16 (7T)	
12	3667 6131 000	リンククミタテ	1	LINK		
12-1	3667 6132 000	ブラケット	1	BRACKET		
12-2	0796 0161 815	DUブッシュ	2	BUSHING	16×18×15	
12-3	A650 0100 600	グリースニップル	1	NIPPLE,GREASE	A-M6	
12-4	3667 6115 100	リンク	1	LINK		
12-5	3667 6115 500	レバー	1	LEVER		
12-6	0550 0006 030	スプリングピン	1	PIN spring	6×30	
13	0691 0010 251	グリップ	1	GRIP	赤	
14	6120 2833 000	ストッパー	1	STOPPER		
15	3537 1321 000	ブラケット	1	BRACKET		
16	5305 2406 000	テンションプーリ	1	PULLEY		
17	0750 0560 034	ベアリング	2	BEARING	6003DDU	
18	0741 0003 500	Cリング	1	RING,SNAP	H35	
19	0740 0001 700	Cリング	1	RING,SNAP	S17	
21	3514 6124 000	スプリング	1	SPRING	#80	
22	3630 4393 000	ハリボルト	1	BOLT	L=125 M8R	
23	F301 0108 000	Fナット	4	NUT	M8	
24	3611 7303 000	アダプタ	2	CONNECTOR	1009 04	
25	3667 6121 000	ホース	2	HOSE		

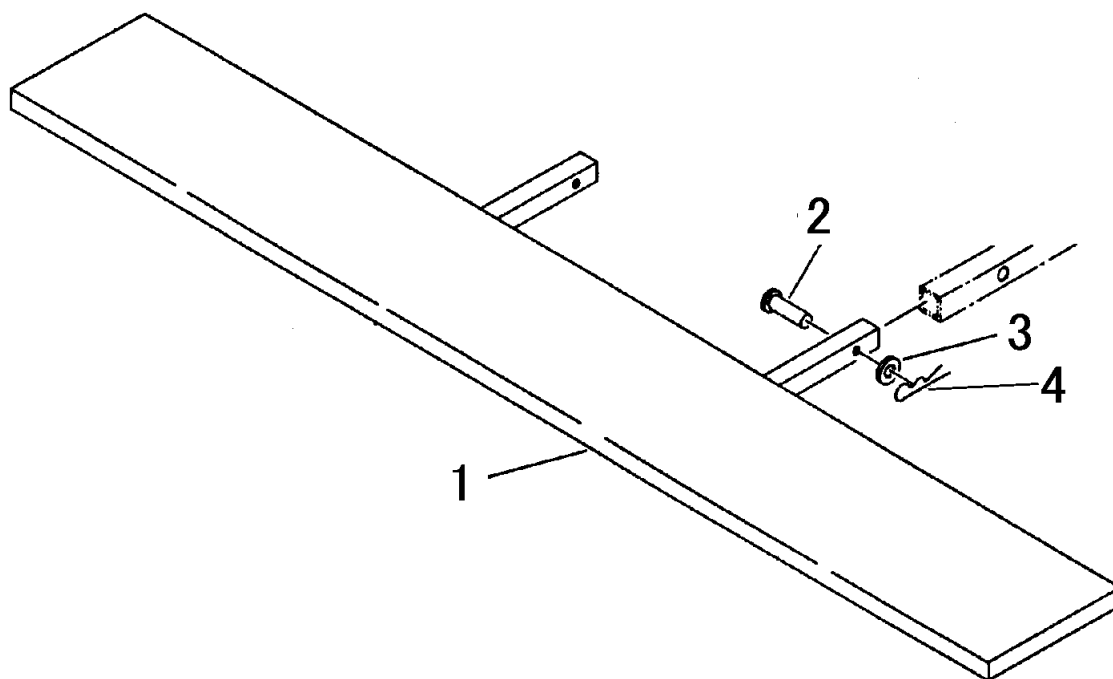


見出 NO.	部品番号 PART NO.	部品名称	PART NAME	個数 Q'ty	型 寸 DESCRIPTION	適用号機 FROM ~ UP TO SERIAL NO.	備 考 REMARKS
26	5108 4821 000	ブラマー	CLAMP	1	l=550		
27	3611 7308 000	ユアツホ-ストメ	PLATE	1			
28	7802 1001 000	シリンダ ASSY	CYLINDER ASSY	1			
29	3611 7302 000	エルホ	ELBOW	2	1034 04		
30	A652 0100 600	グリスニップル	NIPPLE, GREASE	1	C-M6		
31	3634 5035 000	シリンダ-トリツケウエ	BRACKET	1			
32	3611 7316 000	トリツケピン	SHAFT	1			
33	0350 0160 828	PW	WASHER, PLAIN	1	8 x 28 x 3.2		
34	3635 5045 000	トリツケジク	SHAFT	4			
35	K710 0110 025	Fボルト	BOLT	8	M10 x 25 (7T)		
36	0350 0130 613	PW	WASHER, PLAIN	4	6 x 13 x 1.0		
37	A650 0100 600	グリスニップル	NIPPLE, GREASE	6	A-M6		
38	K700 0106 020	Fボルト	BOLT	1	M6 x 20 (7T)		
39	3545 6016 000	ピン	SHAFT	1			
40	3639 5021 000	シリンダ-トリツケ	BRACKET	1			
41	3408 5008 000	リンクホ-ル	JOINT, BALL	2	RBL8D		
42	A301 0108 003	ナット	NUT	2	M8 3種		
43	3420 3228 000	ボルト	BOLT	1			
44	5305 3104 000	ビニ-ルパイプ	PIPE	1	10 x 12 x 40		
45	3537 1325 000	インシュレータ	INSULATOR	1			
46	3513 3131 000	プラスチックバンド	CLAMP	2			
47	3668 6135 000	ブラケット	BRACKET	1			
48	3668 6137 000	プレート	PLATE	1			
49	A140 0600 820	チョウボルト	BOLT	2	M8 x 20		



見出	部品番号	部品名称		個数	型 寸	適用号機	備考
NO.	PART NO.	PART NAME		Q'ty	DESCRIPTION	FROM ~ UP TO SERIAL NO.	REMARKS
1	Z9S8538200814	ユアツタンク		1	8538200814		
4	A544 0706 020	ロックアナツキホルト		4	0131110620		
5	Z9S8525410311	サガネ(タンク)		4	8525410311		
6	0830 0201 400	リング		1	0481151400		
7	Z9S8525400711	オイルキャップ		1	8525400711		
8	0830 1100 180	リング		1	0481000180		
9	Z9S8525400921	フィルタ		1	8525400921		
10	Z9S9571940151	プラグ		1	9571940151		
11	0830 1100 120	リング		1	0481000120		
12	Z9S9514500563	コントロールレバー		1	9514500563		
13	A544 0706 025	ロックアナツキホルト		1	0131110625		
14	0350 0151 628	ヒラサガネ		1	0401150160		
15	0830 1100 160	リング		1	0481100160		
16	Z9S8525400131	クワジク		1	8525400131		
17	0570 0005 018	フェザキー		1	0571200518		
18	0750 0560 044	ヘアリング		1	0814106004		
19	0740 0002 000	トメワ		1	0461200200		
20	0840 1020 358	オイルシール		1	8525410511		
21	0796 0202 320	DUブッシュ		1	0851102020		
22	0741 0004 200	トメワ		1	0461100420		
24	Z9S8536800202	ユアツポンプアッシ		1	8536800202		
25	0830 1100 080	リング		1	0481000080		
26	A050 0108 065	ホルト		2	0112350860		
27	Z9S8585000821	ラベル(ユメン)		1	8585000821		

注記) パッケージ構成部品は、供給可能 (供給不可部品を除く) ですが、組立に際して熟練した技術が必要です。パッケージASSY供給が望ましい。



見出 NO.	部品番号 PART NO.	部品名称	PART NAME	個数 Q'ty	型 寸 DESCRIPTION	適用号機 FROM ~ UP TO SERIAL NO.	備 考 REMARKS
1	3635 7501 000	サイドボード	BOARD	1			
2	0562 0110 059	ピラアタマピン	PIN clevis	2	10 x 59		
3	0350 0141 022	PW	WASHER	2	10 x 22 x 1.6		
4	3635 7511 000	ピン	PIN	2			