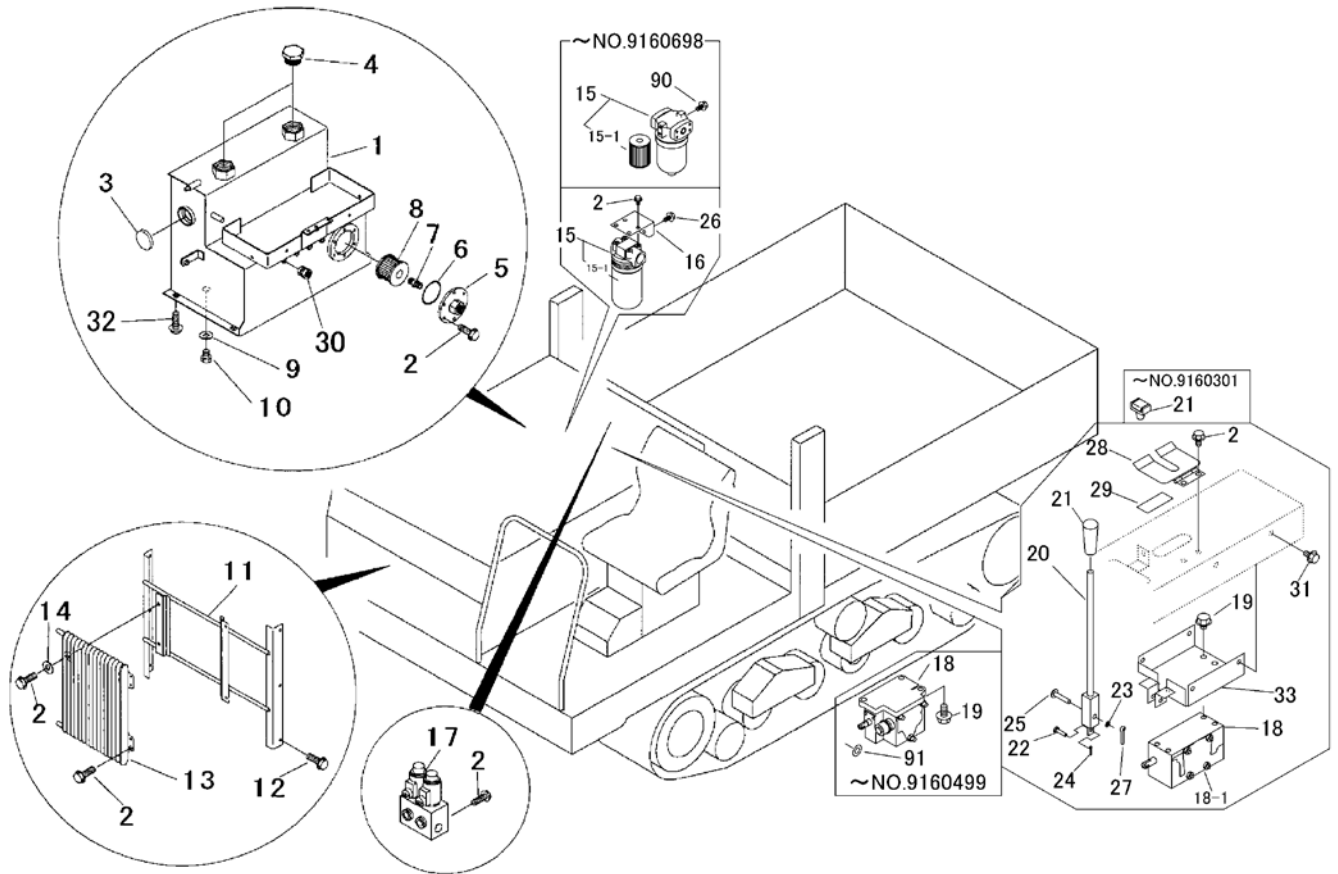


3670 600C ユアツ (RAM EUROPE仕様)
HYDRAULIC (RAM EUROPE SPECS)

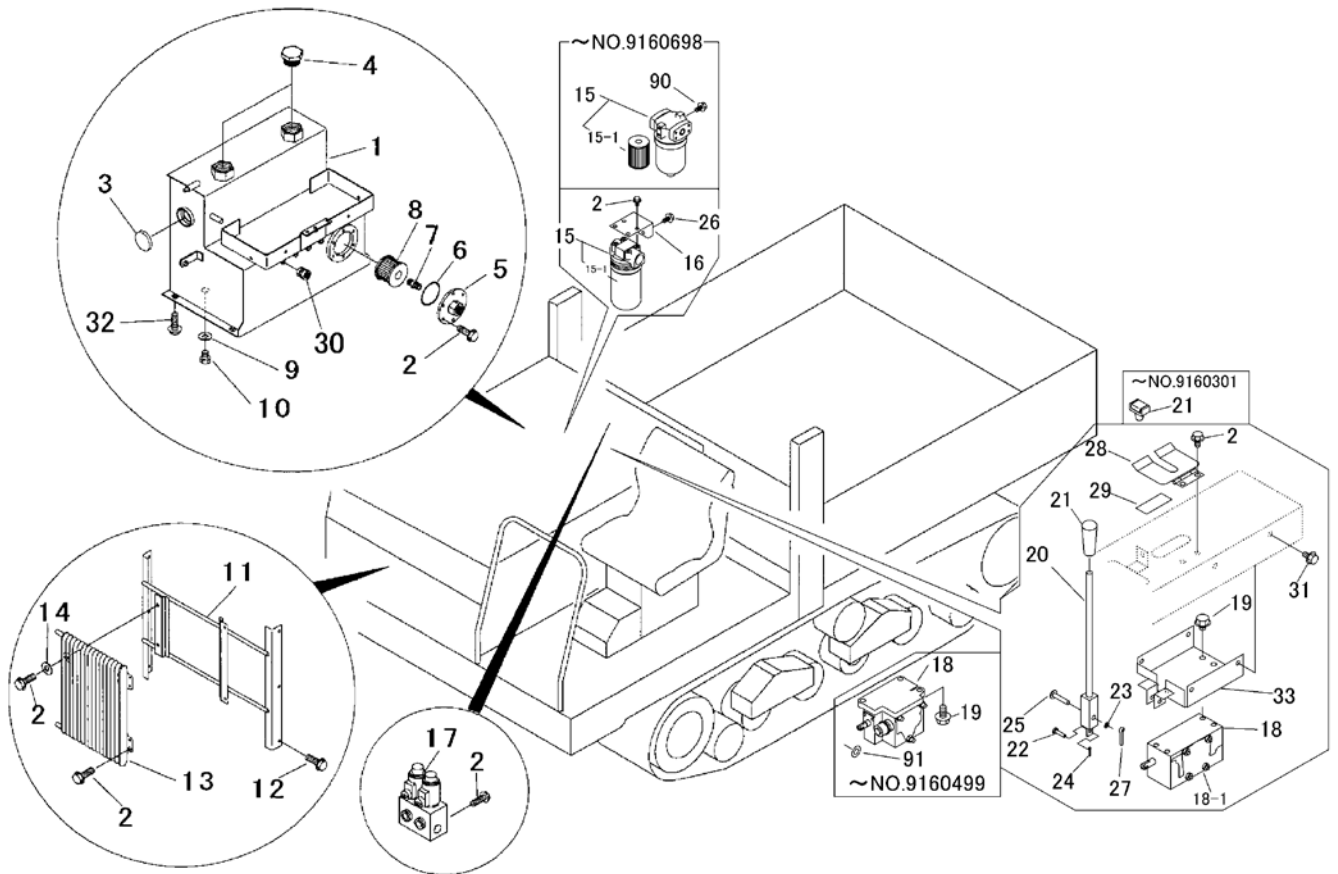


見出	部品番号	部品名称		個数	型 寸	互換性	適用号機	備考
NO.	PART NO.	PART NAME	Q'ty	DESCRIPTION	R/P	FROM ~ UP TO SERIAL NO.	REMARKS	
1	5229 6002 000	オイルタンク	TANK	1			~NO.9160863	
1	5229 6002 001	オイルタンク	TANK	1		D	NO.9160864~	
2	K110 0108 016	Fボルト	BOLT	14			~NO.9160499	
2	K110 0108 016	Fボルト	BOLT	16		D	NO.9160500~NO.9160699	注1)
2	K110 0108 016	Fボルト	BOLT	20		D	NO.9160699~	注2)
3	3655 5025 000	オイルレベルゲージ	LEVEL GAUGE	1			~NO.9160863	(プッシュ式)
3	5117 6031 000	オイルレベルゲージ	LEVEL GAUGE	1		D	NO.9160864~	(ネジ式)
4	5229 6018 000	アダプタ	ADAPTER	2				
5	5229 6021 000	フランジ	FLANGE	1				
6	0830 0100 650	Oリング	O-RING	1				
7	3661 6144 000	ニップル	ADAPTER	1				
8	3663 6029 000	サクションフィルタ	SUCTION FILTER	1				
9	0833 0001 200	シールワッシャ	WASHER	1				
10	K712 0112 020	Fボルト	BOLT	1				
11	5229 6031 000	ブラケット	BRACKET	1				
12	K700 0106 012	Fボルト	BOLT	6				
13	3663 6101 000	オイルクーラ	COOLER, OIL	1				
14	0350 0140 822	PW	WASHER, PLAIN	2				
15	5229 6038 000	ラインフィルタ	FILTER	1			~NO.9160698	
15	3678 6107 000	ラインフィルタ	FILTER	1		D	NO.9160699~	注2)
15-1	3661 6036 300	エレメント	ELEMENT	1			~NO.9160698	
15-1	3678 6107 100	カートリッジ ASSY	CARTRIDGE	1		D	NO.9160699~	注2)
16	3670 6035 000	ブラケット	BRACKET	1		D	NO.9160699~	注2)
17	5229 6041 000	バルブ	VALVE	1				
18	3640 6003 001	コントロールバルブ	VALVE	1			~NO.9160499	
18	5229 6012 000	コントロールバルブ	VALVE	1		D	NO.9160500~	注1)
18-1	5229 9901 000	シールキット	Seal Kit	1		D	NO.9160500~	

注1) コントロールバルブ変更により互換性ナシ。同時に 52291401501 ブラケットの変更必要。P20 参照。

注2) ラインフィルタ変更により互換性ナシ。NO.15,16 と P88 の NO.34,38,39 セット交換により互換性あり。

3670 600C ユアツ (RAM EUROPE仕様)
HYDRAULIC (RAM EUROPE SPECS)



見出	部品番号	部品名称		個数	型 寸	互 換 性	適 用 号 機	備 考
NO.	PART NO.	PART NAME		Q'ty	DESCRIPTION	R/P	FROM ~ UP TO SERIAL NO.	REMARKS
19	K712 0110 025	Fボルト	BOLT	3			~NO.9160499	
19	K710 0110 012	Fボルト	BOLT	4		D	NO.9160500~	注1)
20	5229 6045 000	レバー	LEVER	1			~NO.9160302	
20	5229 6045 001	レバー	LEVER	1		D	NO.9160303~	
21	5229 0105 000	グリップ	GRIP	1			~NO.9160302	
21	0691 0010 253	グリップ	GRIP	1		D	NO.9160303~	
22	6120 4556 000	ピン	PIN	1				
23	0350 0140 818	PW	WASHER, PLAIN	1				
24	0520 0125 016	ワリピン	PIN, SPLIT	1				
25	0562 0108 040	ヒラアタマピン	PIN	1				
26	K712 0110 016	Fボルト	BOLT	2		D	NO.9160699~	注2)
27	0520 0120 012	ワリピン	PIN, SPLIT	1				
28	5229 6051 000	ストッパ	STOPPER	1				
29	3537 1325 000	インシュレータ	INSULATOR	1				
30	5229 6061 000	アダプタ	ADAPTER	1				
31	K110 0908 016	Fボルト	BOLT	2		D	NO.9160500~	注1)
32	K710 0608 016	Fボルト	BOLT	4				
33	5229 6025 000	ブラケット	BRACKET	1		D	NO.9160500~	注1)
90	K710 0110 020	Fボルト	BOLT	2		D	~NO.9160698	注2)
91	0350 0130 510	PW	WASHER, PLAIN	1		D	~NO.9160499	注1)

注1) コントロールバルブ変更により互換性ナシ。同時に 52291401501 ブラケットの変更必要。P20 参照。
注2) ラインフィルター変更により互換性ナシ。NO.15,16 と P88 の NO.34,38,39 セット交換により互換性あり。