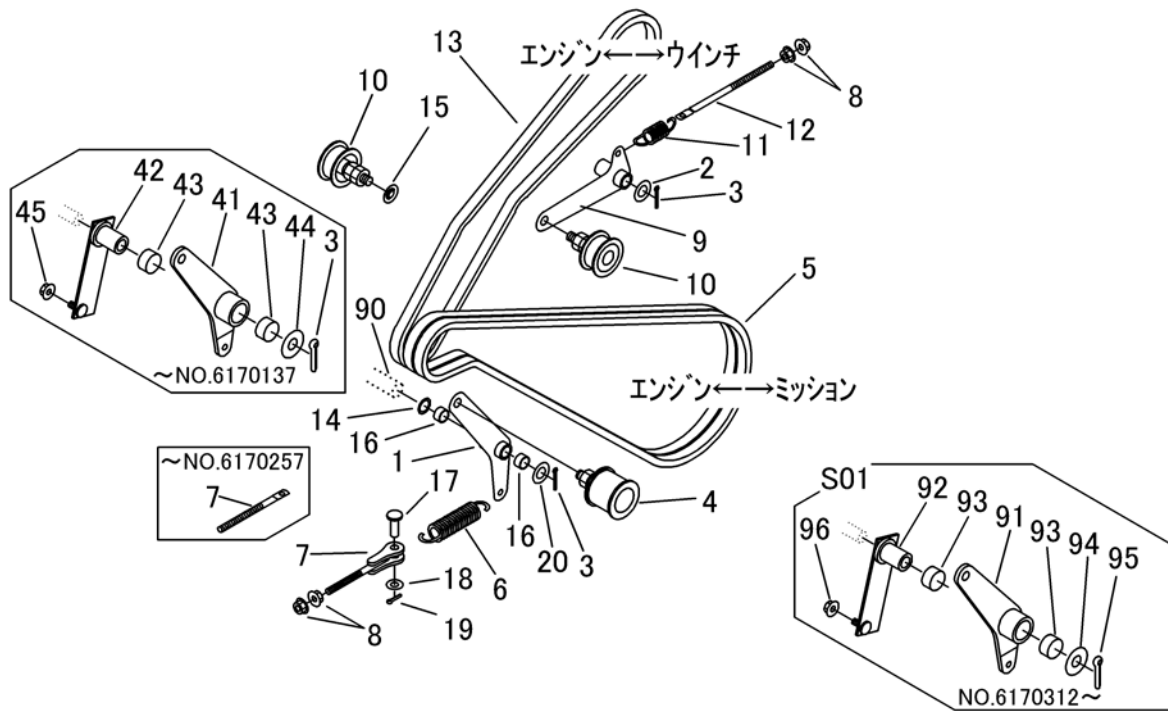


見出 NO.	部品番号 PART NO.	部品名称 PART NAME	個数 Q'ty	型 寸 DESCRIPTION	互換性 R/P	適用号機 FROM ~ UP TO SERIAL NO.	備 考 REMARKS
1	3672 2401 001	テンションアーム TENSION ARM	1			NO.6170138~NO.6170311	注)1
1	3672 2401 002	テンションアーム TENSION ARM	1		D	NO.6170312~	D
2	0350 0161 630	PW WASHER	1				
3	0520 0132 032	ワリピン PIN	2				
4	3672 2404 000	プーリアSSY PULLEY ASSY	1				
5	0852 1300 062	Vベルト V-BELT	2				
6	3616 3027 000	バネ SPRING	1				
7	3630 4393 000	ハリボルト BOLT	1			~NO.6170257	注)2
7	3672 2411 000	ボルト BOLT	1		D	NO.6170258~	注)2
8	F301 0108 000	Fナット NUT	4				
9	3672 2407 000	テンションアーム TENSION ARM	1				
10	3611 7105 000	テンションプーリアセンブリ PULLEY ASSY	2				
11	3405 3101 000	スプリング SPRING	1				
12	3672 2409 000	ボルト BOLT	1				
13	0852 1300 049	Vベルト V-BELT	1				
14	5304 2418 000	ウエーブワッシャ WASHER	1			NO.6170138~NO.6170311	
14	3672 2415 000	ウエーブワッシャ WASHER	1		D	NO.6170312~	
15	0350 0151 226	PW WASHER	2		D	NO.6170312~	
16	0796 0161 810	DUブッシュ BUSH	2			NO.6170138~NO.6170311	注)1
16	3672 3242 000	ブッシュ BUSH	2		D	NO.6170312~	
17	0562 0110 030	ヒラアタマピン PIN	1		D	NO.6170258~	注)2
18	0350 0141 022	PW WASHER	1		D	NO.6170258~	注)2
19	0520 0125 020	ワリピン PIN	1		D	NO.6170258~	注)2
20	0350 0161 630	PW WASHER	1			NO.6170138~NO.6170311	
20	0350 0162 034	PW WASHER	1		D	NO.6170312~	

注)1 NO. 1は、NO.6170138~変更 NO. 16 ブッシュとセット交換にて旧部品に互換性があります。

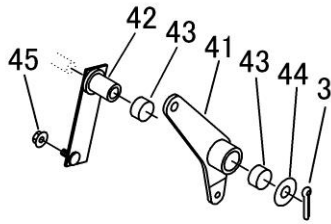
注)2 NO. 7,17,18,19は、セット交換にて旧部品に互換性があります。

注)3 S01は、No.91~No.96を含む。テンションアーム取付ピン20mmが摩耗時交換部品です。

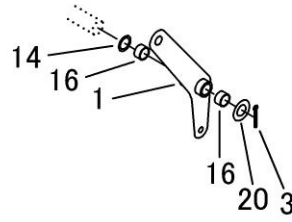


見出	部品番号	部品名称		個数	型 寸	互	適用号機	備 考
NO.	PART NO.	PART NAME		数量	DESCRIPTION	R/P	FROM ~ UP TO SERIAL NO.	REMARKS
41	3672 9001 000	テンションアーム	TENSION ARM	1		D	~NO.6170137	
42	3672 9005 000	サボット	SUPPORT	1		D	~NO.6170137	
43	3672 9009 000	ブッシュ	BUSH	2		D	~NO.6170137	
44	0350 0171 640	PW	WASHER	1		D	~NO.6170137	
45	F301 0108 000	Fナット	NUT	1		D	~NO.6170137	
90	3672 1053 000	ピン ( テンションアーム )	PIN	1		D	NO.6170312~ ( 溶接補用部品 )	
S01	3672 900A 001	テンションアームクミタテ	PIN	1		B	NO.6170312~	注)3
91	3672 9001 001	テンションアーム	TENSION ARM	1		B	NO.6170312~	注)3
92	3672 9005 001	サボット	SUPPORT	1		B	NO.6170312~	注)3
93	0797 0303 415	ブッシュ	BUSH	2		B	NO.6170312~	注)3
94	0350 0162 040	PW	WASHER	1		B	NO.6170312~	注)3
95	0520 0132 032	フリピン	PIN	1		B	NO.6170312~	注)3
96	F301 0108 000	Fナット	NUT	1		B	NO.6170312~	注)3

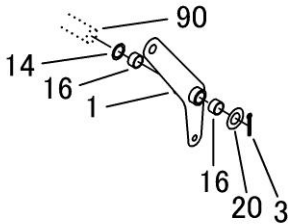
注)1 NO. 1は、NO.6170138~変更 NO. 16 ブッシュとセット交換にて旧部品に互換性があります。  
 注)2 NO. 7,17,18,19は、セット交換にて旧部品に互換性があります。  
 注)3 S01は、No.91~No.96を含む。テンションアーム取付ピン20mmが摩耗時交換部品です。



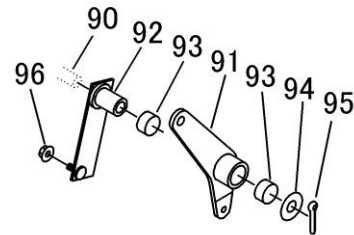
① 軸径16mm サポート付  
 BY1201 ~No.6180102  
 BY1202 ~No.6170137



② 軸径16mm サポート無  
 BY1201 No.6180103~No.6180235  
 BY1202 No.6170137~No.6170311



③ 軸径20mm サポート無  
 BY1201 No.6180236~  
 BY1202 No.6170312~



④ 軸径20mm サポート付  
 BY1201 No.6180236~  
 BY1202 No.6170312~

見出 NO.	部品番号 PART NO.	部品名称 PART NAME	個数 Q'ty	型 寸 DESCRIPTION	適用号機 FROM ~ UP TO SERIAL NO.	備 考 REMARKS
①軸径16mm サポート付き BY1201 ~No.6180102 BY1202~No.6170137						
3	0520 0132 032	ワリピン	1	PIN		
41	3672 9001 000	テンションアーム	1	TENSION ARM		
42	3672 9005 000	サポート	1	SUPPORT		
43	3672 9009 000	ブッシュ	2	BUSH		
44	0350 0171 640	PW	1	WASHER		
45	F301 0108 000	Fナット	1	NUT		
②軸径16mm サポート無し BY1201 No.6180103~No.6180235 BY1202 No.6170137~No.6170311						
1	3672 2401 001	テンションアーム	1	TENSION ARM		
3	0520 0132 032	ワリピン	1	PIN		
14	5304 2418 000	ウエーブワッシャ	1	WASHER		
16	0796 0161 810	DUブッシュ	2	BUSH		
20	0350 0161 630	PW	1	WASHER		
③軸径20mm サポート無し BY1201 No.6180236~ BY1202 No.6170312~						
1	3672 2401 002	テンションアーム	1	TENSION ARM		
3	0520 0132 032	ワリピン	1	PIN		
14	3672 2415 000	ウエーブワッシャ	1	WASHER		
16	3672 3242 000	ブッシュ	2	BUSH		
20	0350 0162 034	PW	1	WASHER		
90	3672 1053 000	ピン ( テンションアーム )	1	PIN		( 溶接補用部品 20mm )
④軸径20mm サポート付き BY1201 No.6180236~ BY1202 No.6						
S01	3672 900A 001	テンションアームクミタテ	1	PIN		セット用部品番号
91	3672 9001 001	テンションアーム	1	TENSION ARM		
92	3672 9005 001	サポート	1	SUPPORT		
93	0797 0303 415	ブッシュ	2	BUSH		
94	0350 0162 040	PW	1	WASHER		
95	0520 0132 032	ワリピン	1	PIN		
96	F301 0108 000	Fナット	1	NUT		
90	3672 1053 000	ピン ( テンションアーム )	1	PIN		( 溶接補用部品 20mm )