



CG510KZCS

Table of Contents

5118 000C エンジン ENGINE	5118 010A エンジンコントロール ENGINE CONTROL	5118 020A エアクリーナ AIR CLEANER
5118 030A ラジエータ RADIATOR	5118 050B タンク (フューエル) TANK(FUEL)	5118 061D デンソウ (エンジン) ELECTRIC(ENGINE)
5118 065E デンソウ (パネル) ELECTRIC(PANEL)	5118 100B フレーム (FRAME)	5118 110C フレーム (サブ) FRAME(SUB)
5118 120A カモメフレーム KAMOME FRAME	5118 130A ステップ STEP	5118 140A ソウサバン CONTROL PANEL



CG510KZCS

Table of Contents

5118 150C カバー COVER	5118 200C ポンプ POMP	5118 210B モーター MOTOR
5118 220A テンリン ROLLER	5118 2201 テンリン ASSY ROLLER ASSY	3640 2218 シジテンリン ASSY UPPER ROLLER ASSY
5116 230A アイドラー IDLER	5118 240B ドウリヨクデンタツ POWER LINE	5118 300B ソウコウソウサレバー CONTROL LEVER
5118 310B PTO レバー PTO LEVER	5118 330A カリタカサキセイソウチ LIFT SYSTEM	5118 400A リフトソウチ LIFT SYSTEM



CG510KZCS

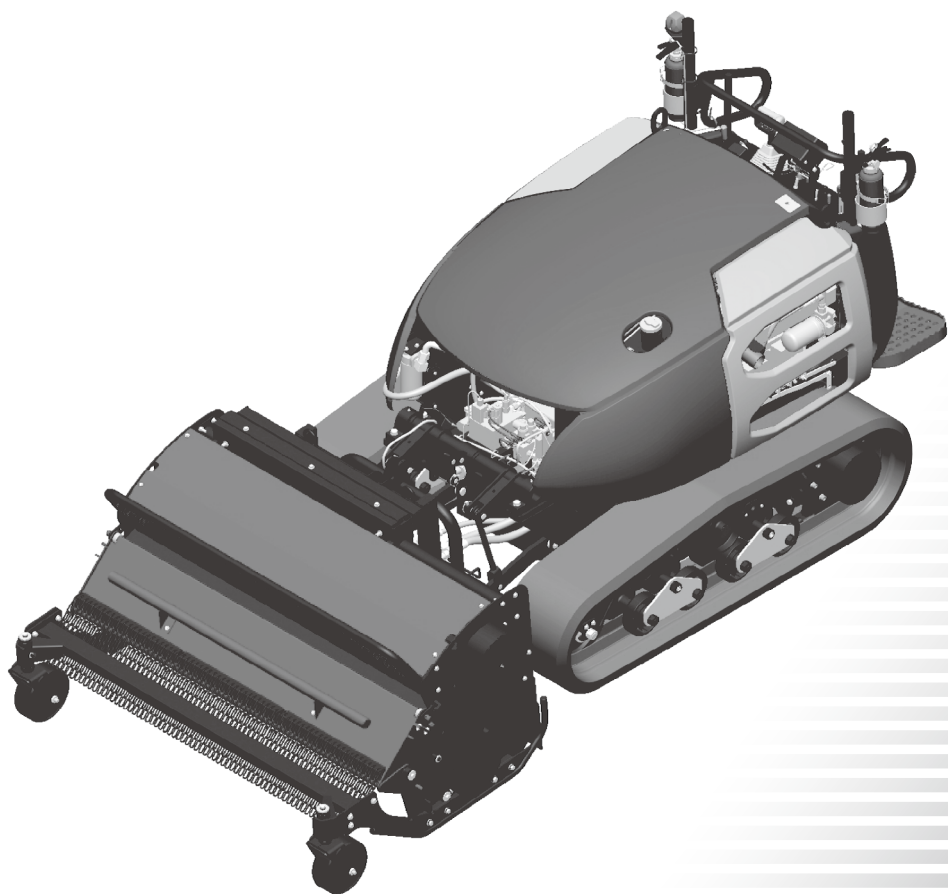
Table of Contents

5118 410B モアソウチ MOWER	5118 4101 モア ASSY MOWER ASSY	5118 420A スライドフレーム SLIDING FRAME
5118 430A スライドソウチ SLIDING SYSTEM	5118 440A キャスタ CASTER	5118 500L ラベル LABEL
5118 510D フゾクヒン ACCESSORIES	5118 600C ユアツファン HYDRAULIC FAN	5118 610C ユアツハイカン (ソウコウ) HYDRAULIC LINE(POWER)
5118 620C ユアツハイカン (リフト) HYDRAULIC LINE(LIFT)	5118 630D ユアツハイカン (モア): HYDRAULIC LINE(MOWER MOTOR)	5118 640D オイルタンク HYDRAULIC TANK

PARTS LIST

パ ー ツ リ ス ト

5118P A000 Z20 00



CG510KZCS

荒野の用心棒
ジョージ

GANYCOM



もくじ

Table of Contents

5118 000C エンジン ENGINE	1
5118 010A エンジンコントロール ENGINE CONTROL	3
5118 020A エアクリーナ AIR CLEANER	4
5118 030A ラジエータ RADIATOR	5
5118 050B タンク (フューエル) TANK(FUEL)	7
5118 061D デンソウ (エンジン) ELECTRIC(ENGINE)	9
5118 065E デンソウ (パネル) ELECTRIC(PANEL)	12
5118 100B フレーム (FRAME)	14
5118 110C フレーム (サブ) FRAME(SUB)	15
5118 120A カモメフレーム KAMOME FRAME	16
5118 130A ステップ STEP	18
5118 140A ソウサバン CONTROL PANEL	19
5118 150C カバー COVER	20
5118 200C ポンプ POMP	23
5118 210B モーター MOTOR	25
5118 220A テンリン ROLLER	26
5118 2201 テンリン ASSY ROLLER ASSY	27
3640 2218 シジテンリン ASSY UPPER ROLLER ASSY	28
5116 230A アイドラー IDLER	29
5118 240B ドウリョクデンタツ POWER LINE	30
5118 300B ソウコウソウサレバー CONTROL LEVER	32
5118 310B PTO レバー PTO LEVER	35
5118 330A カリタカサキセイソウチ LIFT SYSTEM	37
5118 400A リフトソウチ LIFT SYSTEM	38
5118 410B モアソウチ MOWER	40
5118 4101 モア ASSY MOWER ASSY	42
5118 420A スライドフレーム SLIDING FRAME	45
5118 430A スライドソウチ SLIDING SYSTEM	47
5118 440A キャスタ CASTER	49
5118 500L ラベル LABEL	51
5118 510D フゾクヒン ACCESSORIES	53
5118 600C ユアツファン HYDRAULIC FAN	54
5118 610C ユアツハイカン (ソウコウ) HYDRAULIC LINE(POWER)	56
5118 620C ユアツハイカン (リフト) HYDRAULIC LINE(LIFT)	59



もくじ

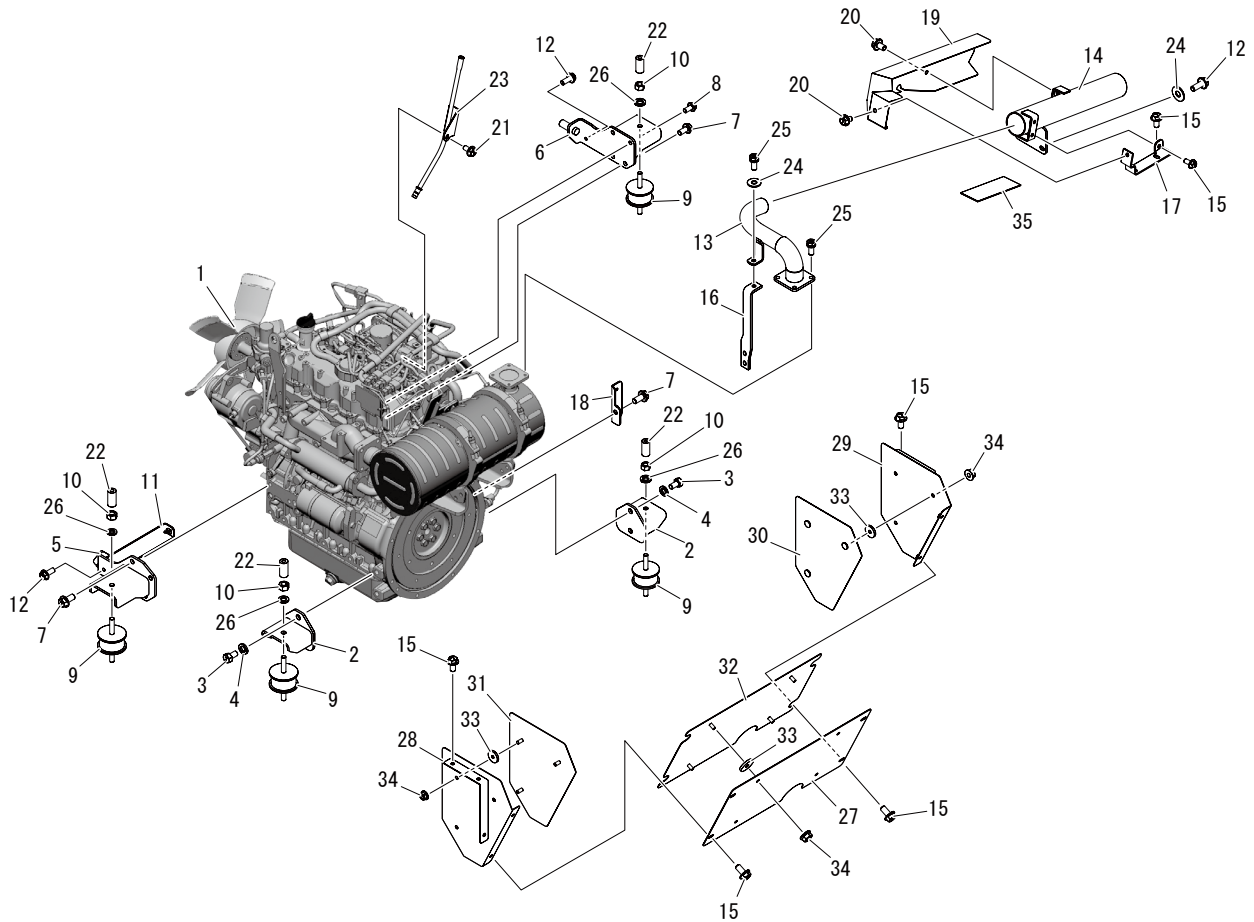
Table of Contents

5118 630D ユアツハイカン (モア):	
HYDRAULIC LINE(MOWER MOTOR)	61
5118 640D オイルタンク HYDRAULIC TANK	63

5118 000C エンジン ENGINE



5118P 000C 000 01



見出 No.	部品番号 PART No.	部品名称	PART NAME.	個数 Q'ty	型寸 DESCRIPTION	適用号機 FROM ~ UP TO SERIAL No.	備考 REMARKS
1	5118 0001 000	エンジン	ENGINE	1	V2403-CR-E4B HMCH-1		
2	5118 0002 000	ブラケット	BRACKET	2			
3	A052 0114 025	ボルト7T	BOLT	4			
4	A360 0101 402	SW	SW	4			
5	5118 0003 000	ブラケット	BRACKET	1			
6	5118 0004 000	ブラケット	BRACKET	1			
7	K712 0112 025	Fボルト	BOLT	8	M12 × 25		
8	K712 0110 020	Fボルト	BOLT	1			
9	5116 0021 000	エバーマウント	RUBBER	4			
10	A301 0112 001	ナット	NUT	4	M12		
11	5118 0005 000	ブラケット	BRACKET	1			
12	K710 0108 020	Fボルト	BOLT	4	M8 × 20(7T)		
13	5118 0011 000	エキゾーストパイプ	EX_PIPE	1			
14	5118 0016 000	テールパイプ	TALEPIPE	1			
15	K710 0108 016	Fボルト	BOLT	13	M8 × 16(7T)		
16	5118 0014 000	ブラケット	BRACKET	1			
17	5118 0015 000	ブラケット	BRACKET	1			
18	5118 0024 000	プレート	PLATE	1			

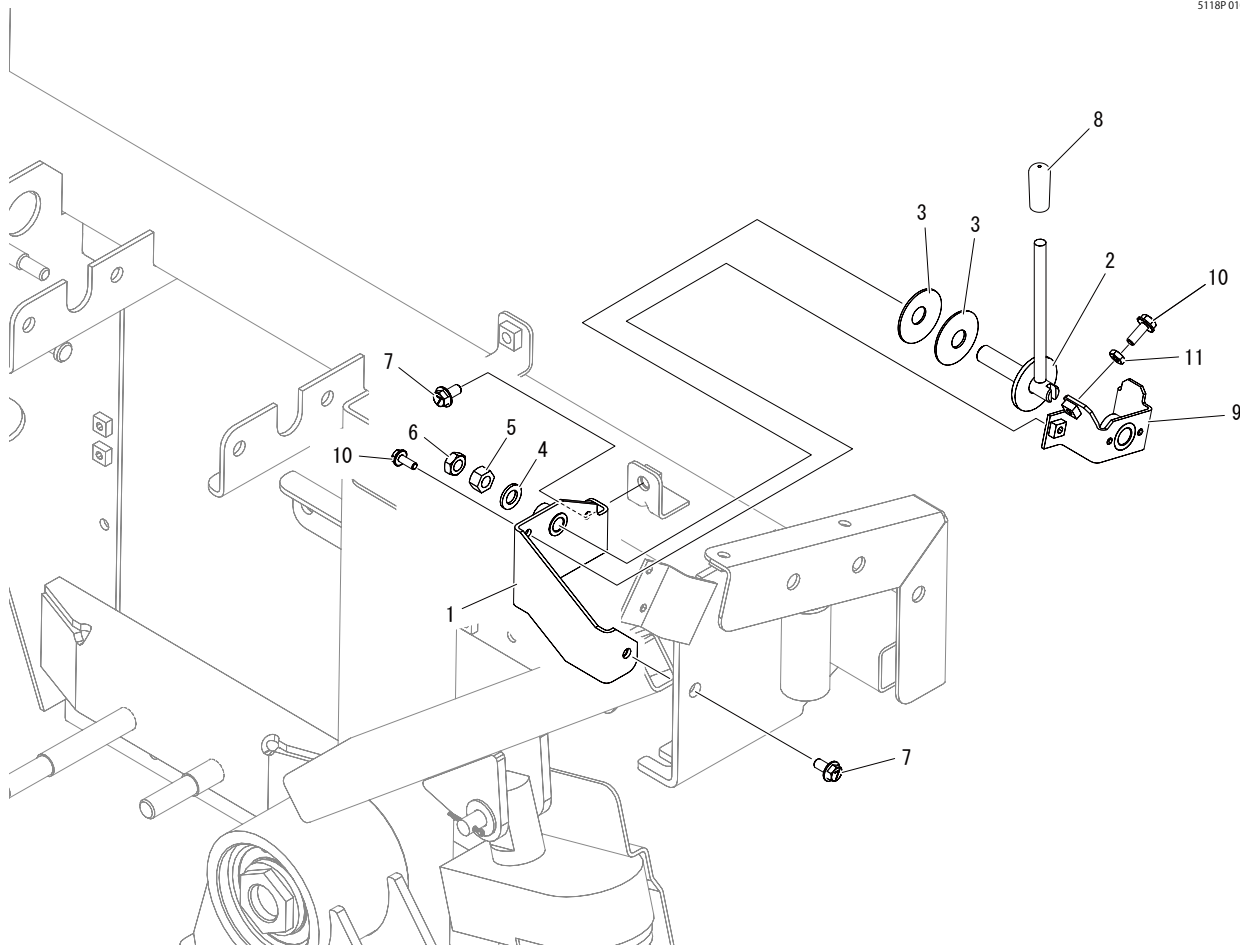


見出	部品番号	部品名称	PART NAME.	個数	型寸	適用号機	備考
No.	PART No.			Q'ty	DESCRIPTION	FROM ~ UP TO SERIAL No.	REMARKS
19	5118 0025 001	カバー	COVER	1			
20	K710 0108 012	Fボルト	BOLT	3			
21	K700 0106 012	Fボルト	BOLT	1	M6 × 12(7T)		
22	3610 3005 000	ゴム	RUBBER	4			
23	5118 0006 000	ガイド	GUIDE	1			
24	0350 0140 822	PW	WASHER	3			
25	F154 0108 020	セムスA	BOLT	5			
26	A360 0101 202	SW	WASHER	4			
27	5118 0041 000	プレート	PLATE	1			
28	5118 0042 000	カバー	COVER	1			
29	5118 0043 000	カバー	COVER	1			
30	5118 0044 000	カバー	COVER	1			
31	5118 0045 000	カバー	COVER	1			
32	5118 0046 000	カバー	COVER	1			
33	0350 0170 832	PW	PW	10			
34	F301 0108 000	Fナット	NUT	10	M8		
35	5118 0032 000	インシュレータ	INSULATOR	1			

5118 010A エンジンコントロール ENGINE CONTROL



5118P 010A 000 02

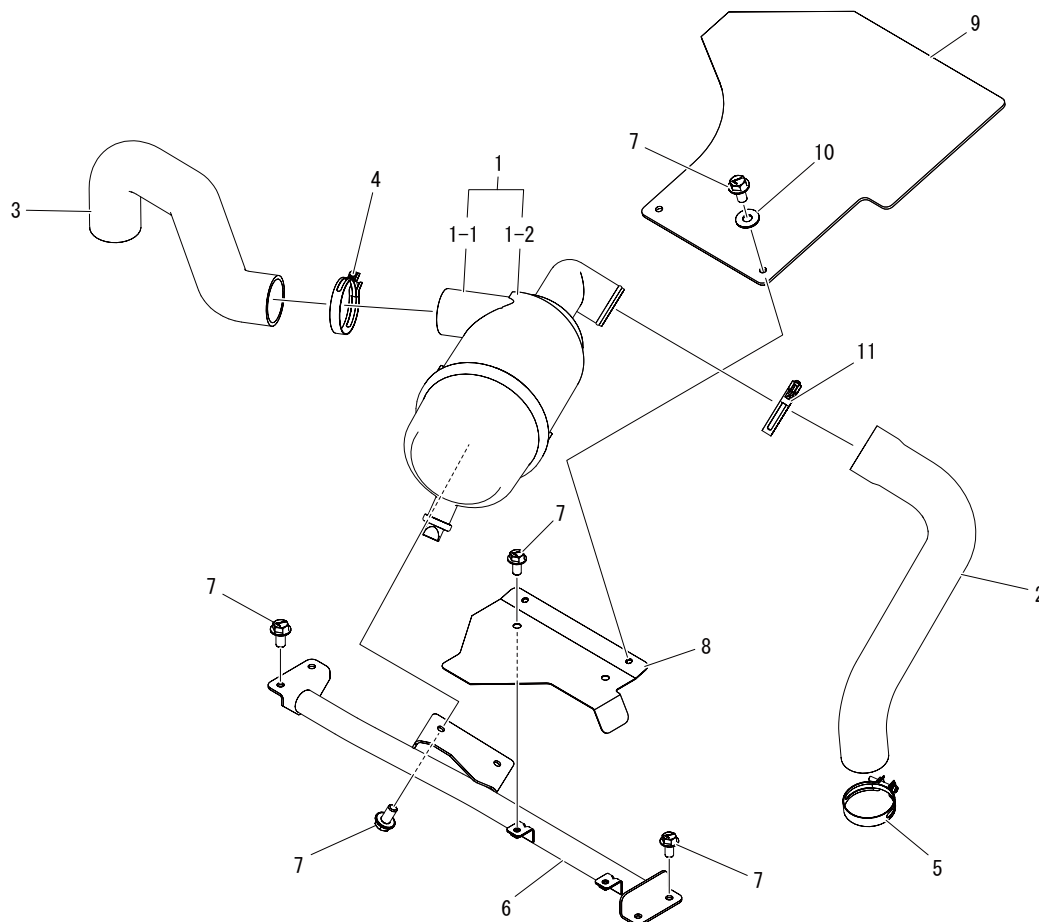


見出 No.	部品番号 PART No.	部品名称	PART NAME.	個数 Q'ty	型寸 DESCRIPTION	適用号機 FROM ~ UP TO SERIAL No.	備考 REMARKS
1	5118 0101 000	ブラケット	BRACKET	1			
2	5118 0104 000	レバー	LEVER	1			
3	3629 4637 000	サラバネ	SPRING	2			
4	0350 0151 222	PW	PW	1			
5	A301 0112 001	ナット	NUT	1	M12		
6	A301 0112 003	ナット	NUT	1	M12		
7	K710 0108 016	Fボルト	BOLT	2	M8 × 16(7T)		
8	5310 4155 000	グリップ	GRIP	1			
9	5118 0106 000	ブラケット	BRACKET	1			
10	K700 0106 016	Fボルト	BOLT	3	M6 × 16(7T)		
11	A300 0106 003	ナット	NUT	1	M6		

5118 020A エアクリーナ AIR CLEANER



5118P 020A 000 01

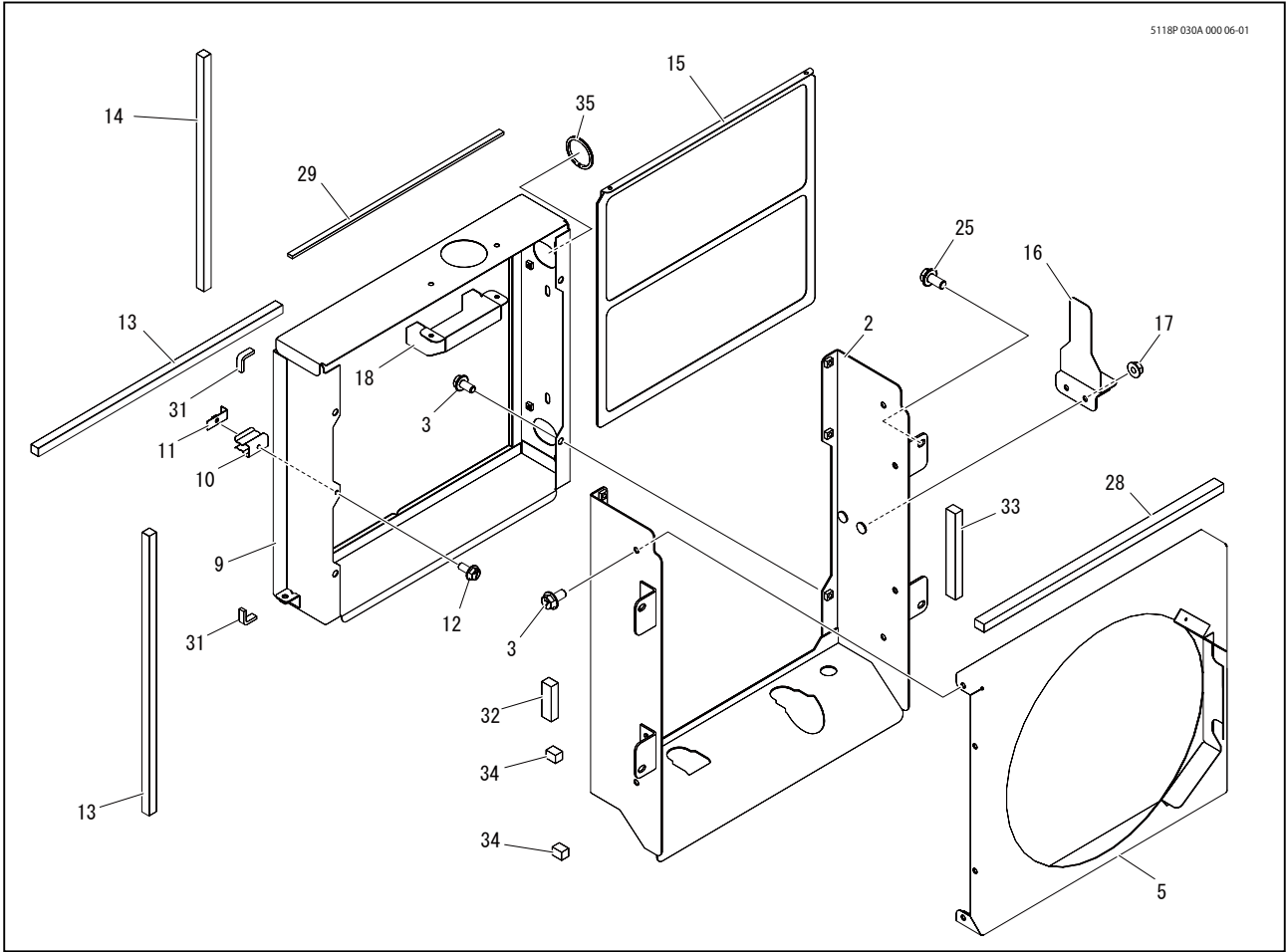


見出 No.	部品番号 PART No.	部品名称	PART NAME.	個数 Q'ty	型寸 DESCRIPTION	適用号機 FROM ~ UP TO SERIAL No.	備考 REMARKS
1	5118 0201 000	エアクリーナ	AIR CLEANER	1			
1-1	ZKR240142281	エレメント, インナー	ELEMENT,INNER	1			
1-2	ZKR140142271	エレメント, アウター	ELEMENT,OUTER	1			
2	5118 0203 000	ホース	HOSE	1			
3	5118 0204 000	ホース	HOSE	1			
4	5229 0317 000	ホースクランプ	CLAMP HOSE	1			
5	3661 0327 000	パイプバンド	CLAMP PIPE	1			
6	5118 0205 000	ブラケット	BRACKET	1			
7	K710 0108 016	Fボルト	BOLT	10	M8 × 16(7T)		
8	5118 0215 000	カバー	COVER	1			
9	5118 0216 000	ゴムイタ	RUBBER	1			
10	0350 0140 822	PW	WASHER	2	8 × 22 × 1.6		
11	5118 0211 000	ホースクランプ	CLAMP HOSE	1			

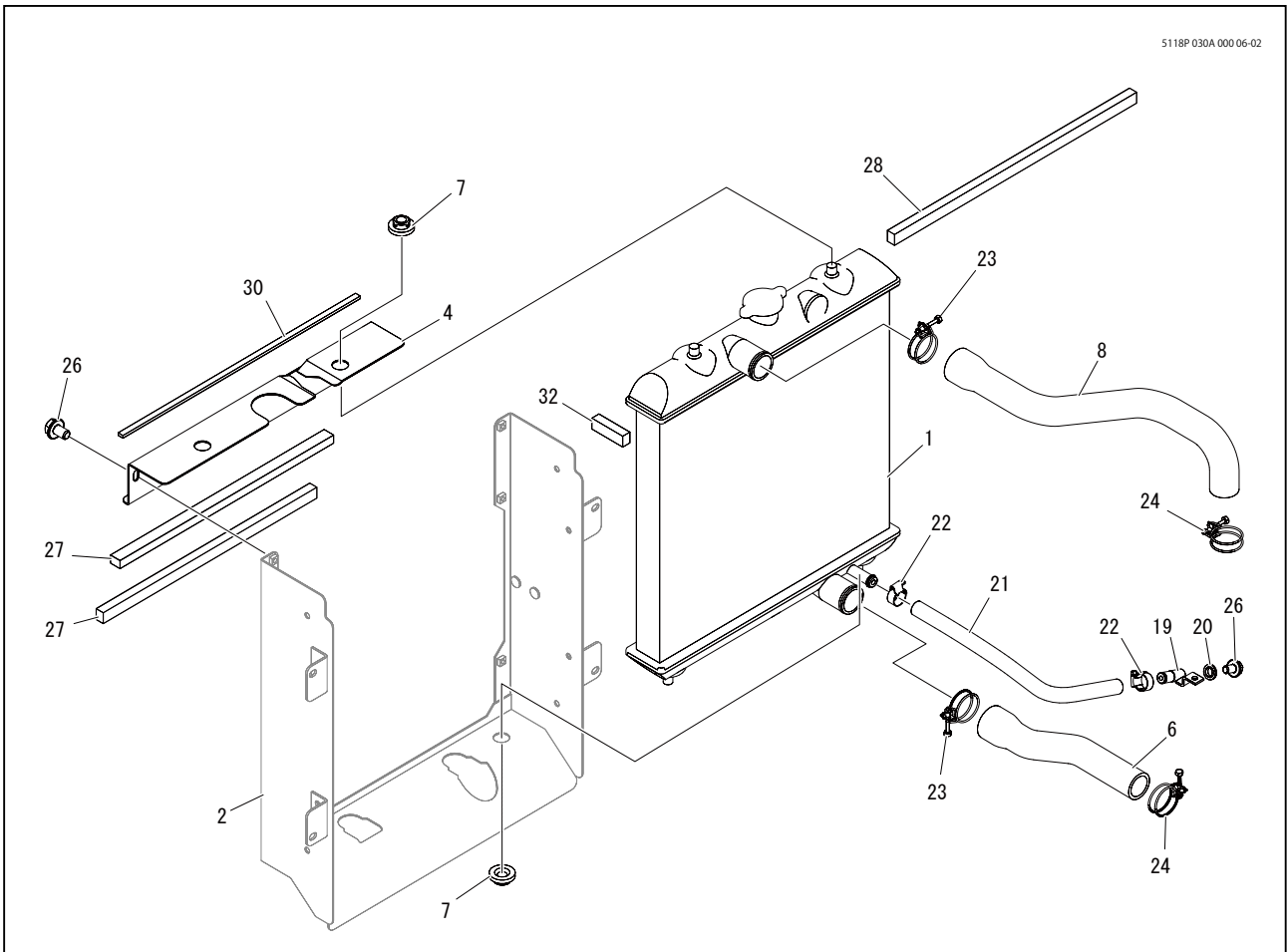
5118 030A ラジエータ RADIATOR



5118P 030A 000 06-01



5118P 030A 000 06-02





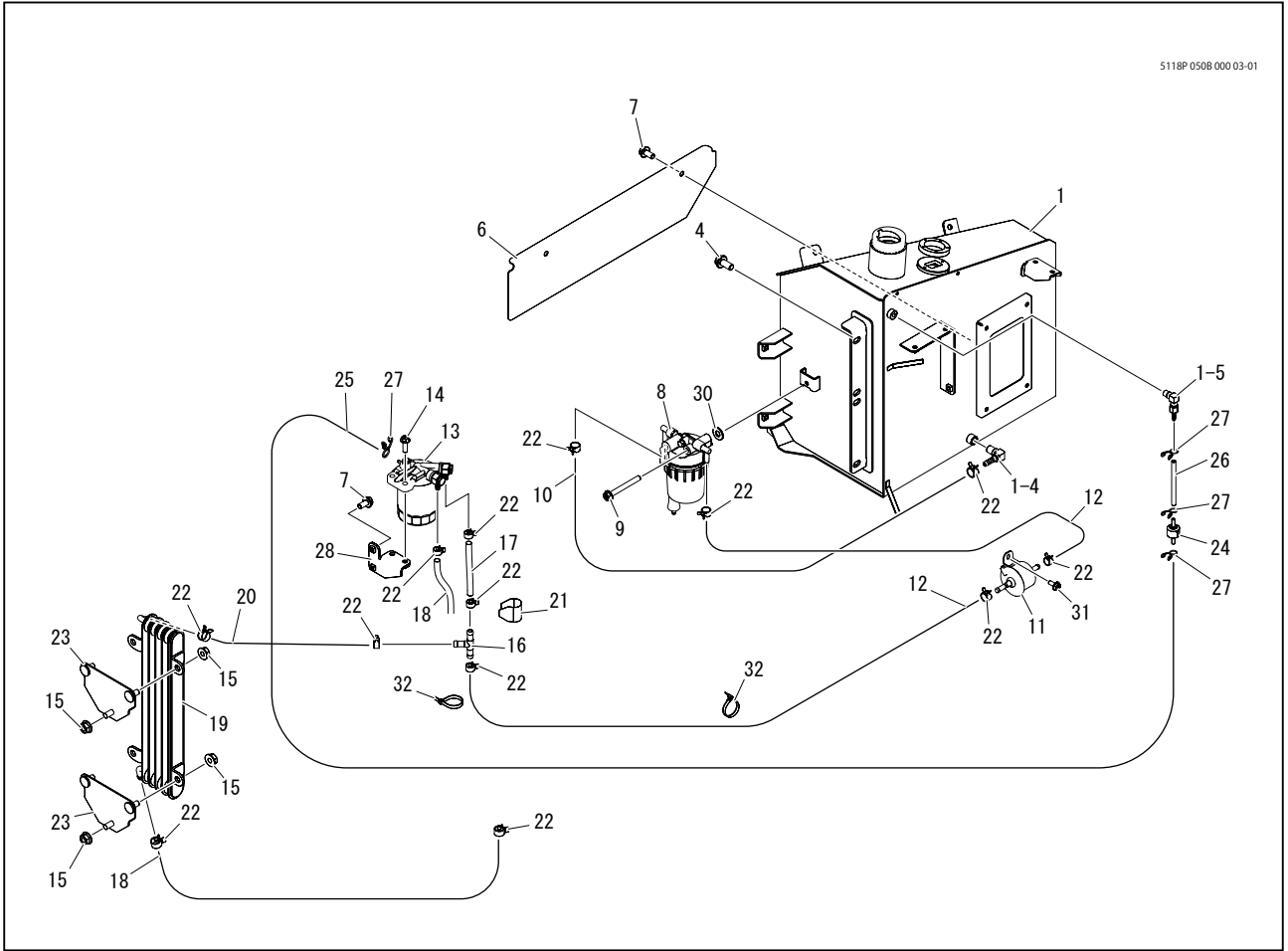
5118 030A ラジエータ RADIATOR

見出 No.	部品番号 PART No.	部品名称	PART NAME.	個数 Q'ty	型寸 DESCRIPTION	適用号機 FROM ~ UP TO SERIAL No.	備考 REMARKS
1	5118 0301 000	ラジエータ	RADIATOR	1			
2	5118 0302 000	ブラケット	BRACKET	1			
3	K710 0108 016	Fボルト	BOLT	12	M8 × 16(7T)		
4	5118 0308 000	プレート	PLATE	1			
5	5118 0309 000	ファンシュラウド	BRACKET	1			
6	5118 0311 000	ホース	HOSE	1			
7	5118 0301 200	ゴム	RUBBER	4			
8	5118 0312 000	ホース	HOSE	1			
9	5118 0313 000	ブラケット	BRACKET	1			
10	5310 1224 000	スプリング	SPRING	1			
11	5118 0323 000	ブラケット	BRACKET	1			
12	K700 0106 014	Fボルト	BOLT	3	M6 × 14(7T)		
13	5116 0338 300	インシュレータ	INSULATOR	4			
14	5118 0321 000	スポンジ	SPONGE	2			
15	5118 0322 000	フィルタ	FILTER	1			
16	5118 0324 000	ブラケット	BRACKET	1			
17	F301 0108 000	Fナット	NUT	2	M8		
18	5118 0328 000	ブラケット	BRACKET	1			
19	5118 0325 000	ドレングチ	DRAIN	1			
20	0833 0000 800	シールワッシャ	SEAL WASHER	1			
21	5118 0326 000	ホース	HOSE	1			
22	3308 2114 000	バンド	BAND	2			
23	5118 0327 000	バンド	BAND	2			
24	5118 0327 500	バンド	BAND	2			
25	K710 0110 020	Fボルト	BOLT	4			
26	K710 0108 012	Fボルト	BOLT	2			
27	5118 0329 000	エプトシーラー	INSULATOR	3			
28	5118 0331 000	エプトシーラー	INSULATOR	2			
29	5118 0332 000	エプトシーラー	INSULATOR	1			
30	5118 0333 000	エプトシーラー	INSULATOR	1			
31	5118 0334 000	エプトシーラー	INSULATOR	4			
32	5118 0335 000	エプトシーラー	INSULATOR	4			
33	5118 0336 000	エプトシーラー	INSULATOR	1			
34	5118 0337 000	エプトシーラー	INSULATOR	4			
35	5118 0338 000	トリム	TRIM	2			

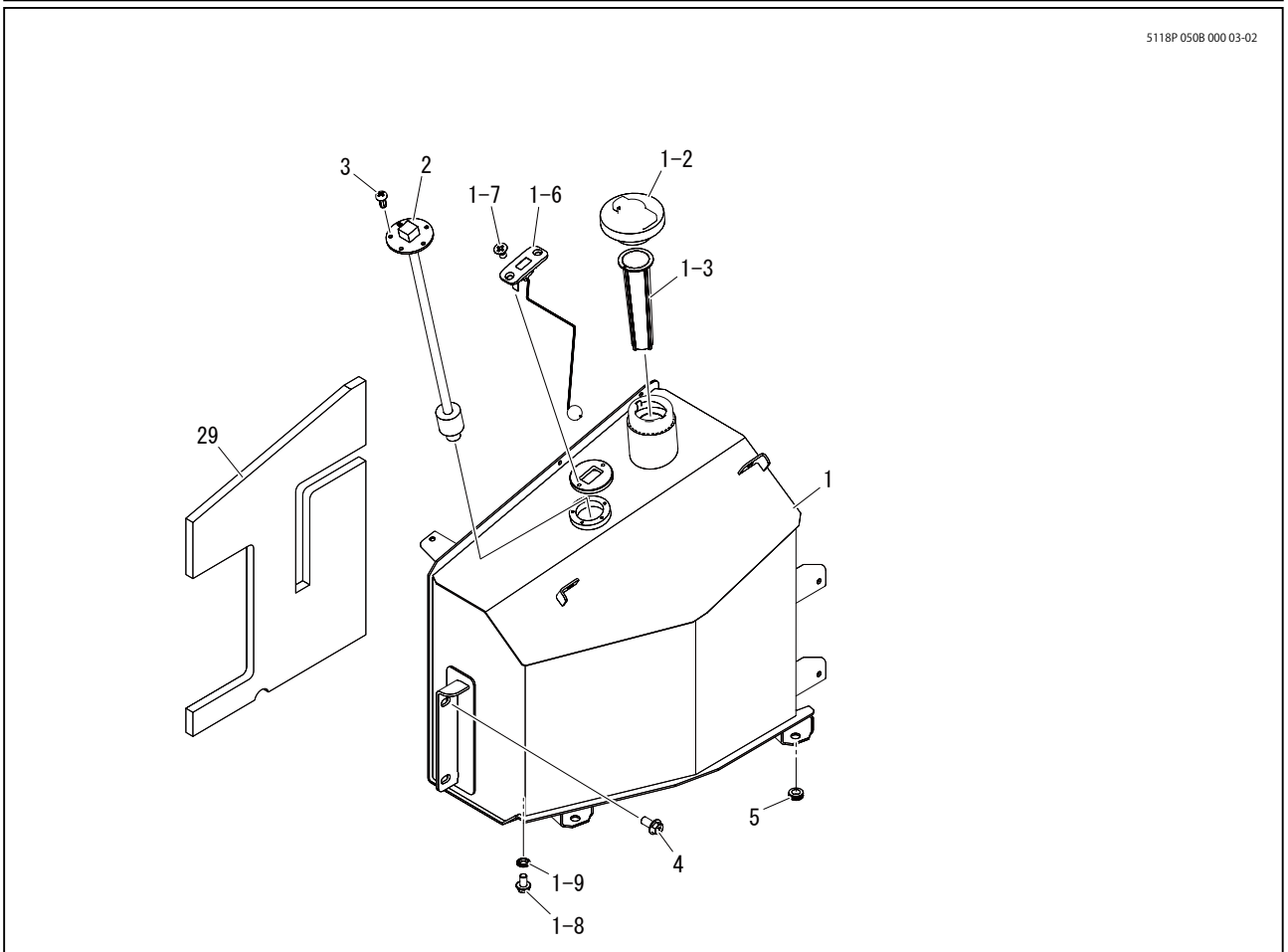
5118 050B タンク (フューエル) TANK(FUEL)



5118P 050B 000 03-01



5118P 050B 000 03-02



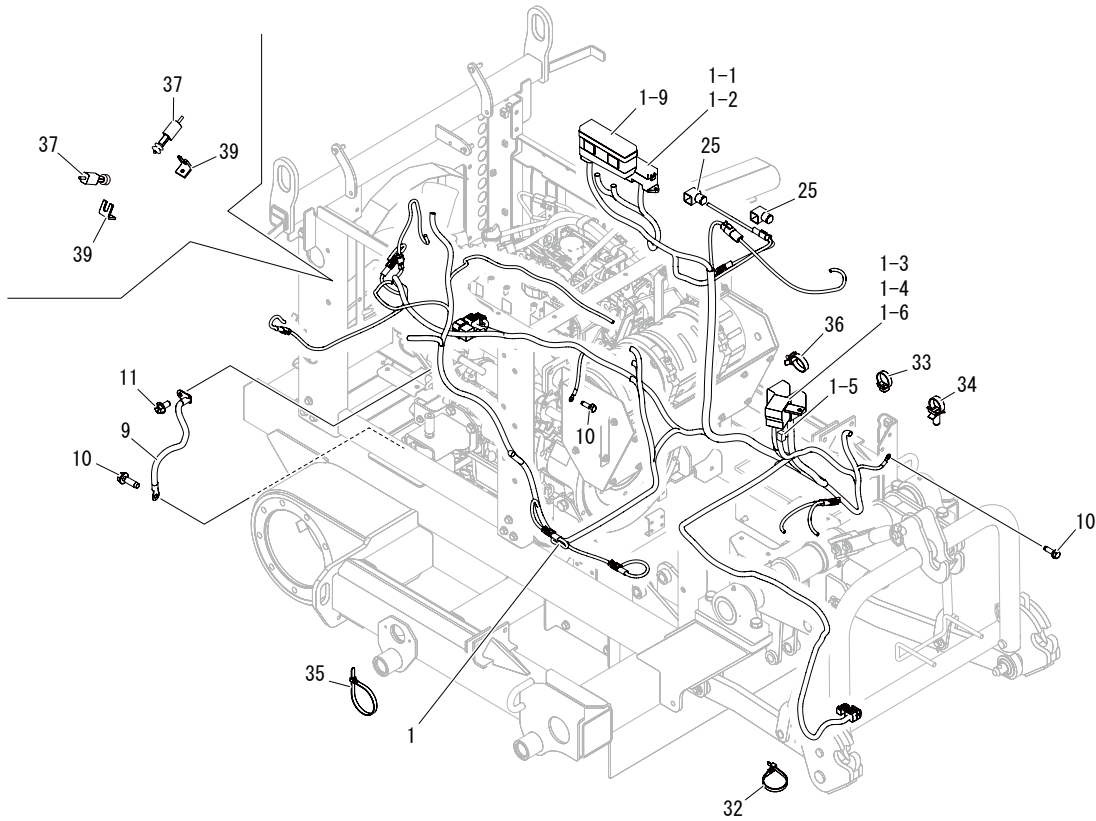


5118 050B タンク (フューエル) TANK(FUEL)

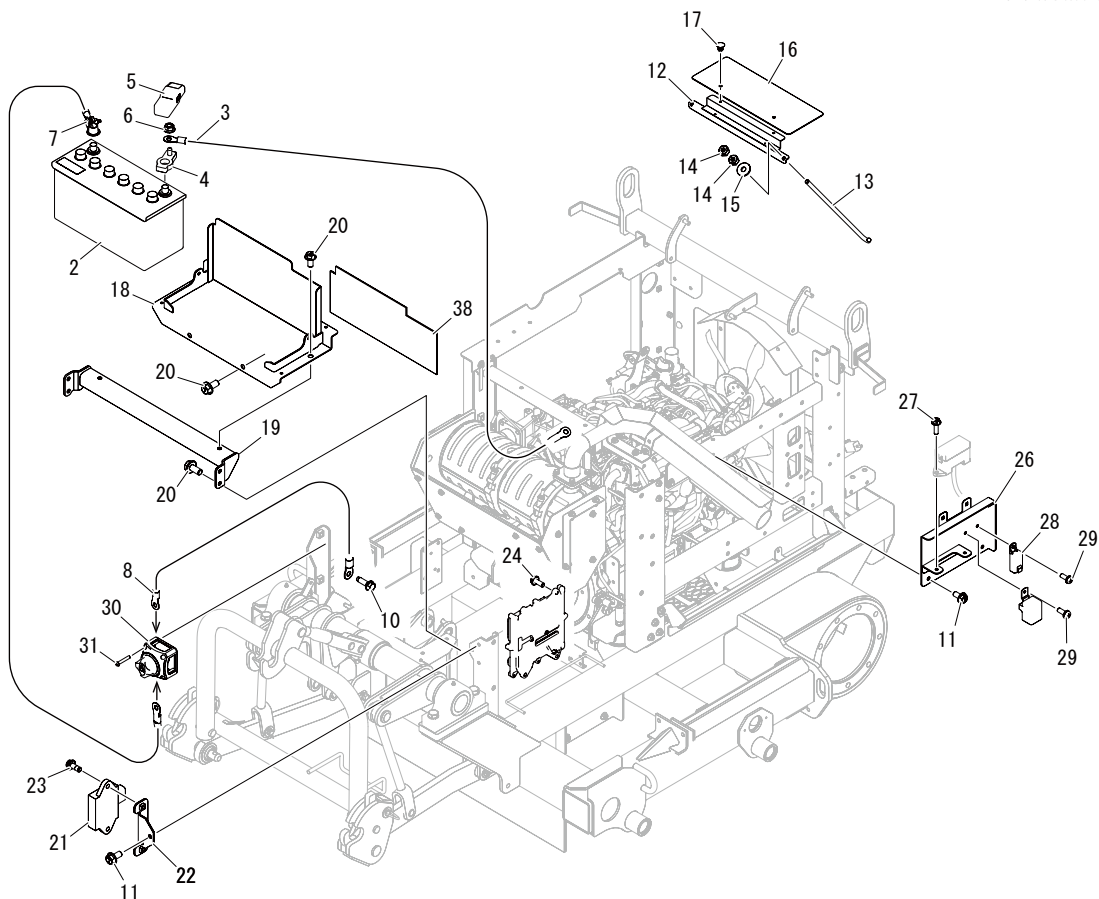
見出 No.	部品番号 PART No.	部品名称	PART NAME.	個数 Q'ty	型寸 DESCRIPTION	適用号機 FROM ~ UP TO SERIAL No.	備考 REMARKS
1	5118 0551 002	タンク ASSY	TANK	1			
1-2	5116 0509 000	タンクキャップ	CAP	1			
1-3	5116 0515 000	ストレーナ	FILTER	1			
1-4	5116 0516 000	アダプタ	ADAPTER	1			
1-5	5118 0512 600	アダプタ	ADAPTER	1			
1-6	5118 0564 001	ゲージ	GAUGE	1			
1-7	A222 0106 010	サラコネジ	SCREW	2	M6 × 10		
1-8	K712 0112 020	Fボルト	BOLT	1			
1-9	0833 0001 200	シールワッシャ	SEAL WASHER	1	M12		
2	5121 0525 000	センサ	SENSOR	1			
3	A242 0105 010	ナベコネジ	SCREW	5	M5 × 10		
4	K712 0112 025	Fボルト	BOLT	5	M12 × 25		
5	0040 1301 500	グロメット	GROMMET	2			
6	5118 0514 000	カバー	COVER	1			
7	K710 0108 016	Fボルト	BOLT	4	M8 × 16(7T)		
8	5118 0516 000	フィルタアッソ	FILTER	1			
9	K814 0108 070	Fボルト	BOLT	1	M8 × 70(8T)		
10	5118 0517 000	ホース	HOSE	1			
11	5118 0518 000	フューエルポンプ	PUNP	1			
12	5118 0565 000	ホース	HOSE	2			
13	5118 0521 000	フィルタアッソ	FILTER	1			
14	K710 0110 030	Fボルト	BOLT	2	M10 × 30(7T)		
15	F301 0108 000	Fナット	NUT	6	M8		
16	5118 0523 000	コネクタ	CONNECTOR	1			
17	5118 0524 000	ホース	HOSE	1			
18	5118 0525 000	ホース	HOSE	2			
19	5118 0526 500	フューエルクーラ	COOLER	1			
20	5118 0527 000	ホース	HOSE	1			
21	5118 0541 000	シート	SHEET	1			
22	5118 0529 000	パイプクリップ	CLIP	14			
23	5118 0531 500	ブラケット	BRACKET	2			
24	5118 0532 000	バルブ	VALVE	1			
25	5118 0533 000	ホース	HOSE	1			
26	5118 0534 000	ホース	HOSE	1			
27	5118 0535 000	パイプクリップ	CLIP	4			
28	5118 0536 000	ブラケット	BRACKET	1			
29	5118 0561 000	スポンジ	SPONGE	1			
30	0350 0140 818	PW	WASHER	1			
31	K700 0106 014	Fボルト	BOLT	2	M6 × 14(7T)		
32	3637 0254 000	プラスチックバンド	BAND	2			



5118P 061D 000 04-01



5118P 061D 000 04-02





5118 061D デンソウ (エンジン) ELECTRIC(ENGINE)

見出 No.	部品番号 PART No.	部品名称	PART NAME.	個数 Q'ty	型寸 DESCRIPTION	適用号機 FROM ~ UP TO SERIAL No.	備考 REMARKS
1	5118 0631 001	ハーネス	HARNESS	1			
1-1	0980 1000 504	ヒューズ	FUSE	7	5A(タン)		
1-2	0980 1001 004	ヒューズ	FUSE	7	10A(赤)		
1-3	0980 1002 003	ヒューズ	FUSE	1	20A(水色)		
1-4	0980 1003 003	ヒューズ	FUSE	1	30A(桃)		
1-5	0980 1004 003	ヒューズ	FUSE	1	40A(桃)		
1-6	0980 1006 003	ヒューズ	FUSE	1	60A(黄)		
1-9	3570 0723 000	リレー	RELAY	10			
2	5212 0206 000	バッテリー	BATTERY	1			
3	0980 7401 803	プラスコード	PLUS CODE	1			
4	5229 0607 000	ターミナル	TERMINAL	1			
5	5229 0608 000	キャップ	CAP	1			
6	F301 0108 000	Fナット	NUT	1	M8		
7	36A3 0616 000	マイナスコード	MINUS CODE	1			
8	36A3 0617 000	マイナスコード	MINUS CODE	1			
9	36A3 0618 000	マイナスコード	MINUS CODE	1			
10	3522 0238 100	タップタイト	TAPTIGHT	4			
11	K710 0108 016	Fボルト	BOLT	5	M8 × 16(7T)		
12	36A3 0514 000	ブラケット	BRACKET	1			
13	5404 0205 000	バッテリーロッド	ROD	2			
14	A300 0106 001	ナット	NUT	4	M6		
15	0350 0140 618	PW	WASHER	2			
16	36A3 0515 000	マット	MAT	1			
17	3661 1457 100	クリップ	CLIP	2			
18	5118 0641 000	ブラケット	BRACKET	1			
19	5118 0645 000	ブラケット	BRACKET	1			
20	K712 0110 020	Fボルト	BOLT	8			
21	5118 0657 003	コントロールボックス	CONTROL BOX	1			
22	5118 0618 000	ブラケット	BRACKET	1			
23	K710 0608 020	Fボルト	BOLT	2	M8 × 20(7T)		
24	K710 0108 020	Fボルト	BOLT	4	M8 × 20(7T)		
25	36A8 0514 000	コネクタASSY	CONNECTOR ASSY	2			
26	5118 0626 000	ブラケット	BRACKET	1			
27	K700 0106 020	Fボルト	BOLT	2			
28	3714 8075 000	リレー	RELAY	1			
29	H242 0106 016	ナベセムスB	SCREW	2	M6 × 16		
30	5119 0725 000	バッテリースイッチ	SWITCH	1			
31	A242 0105 030	ナベコネジ	SCREW	4	M5 × 30		
32	5210 0099 100	SKバインダー	BAND	4			
33	3712 0315 000	クリップ	CLIP	7			

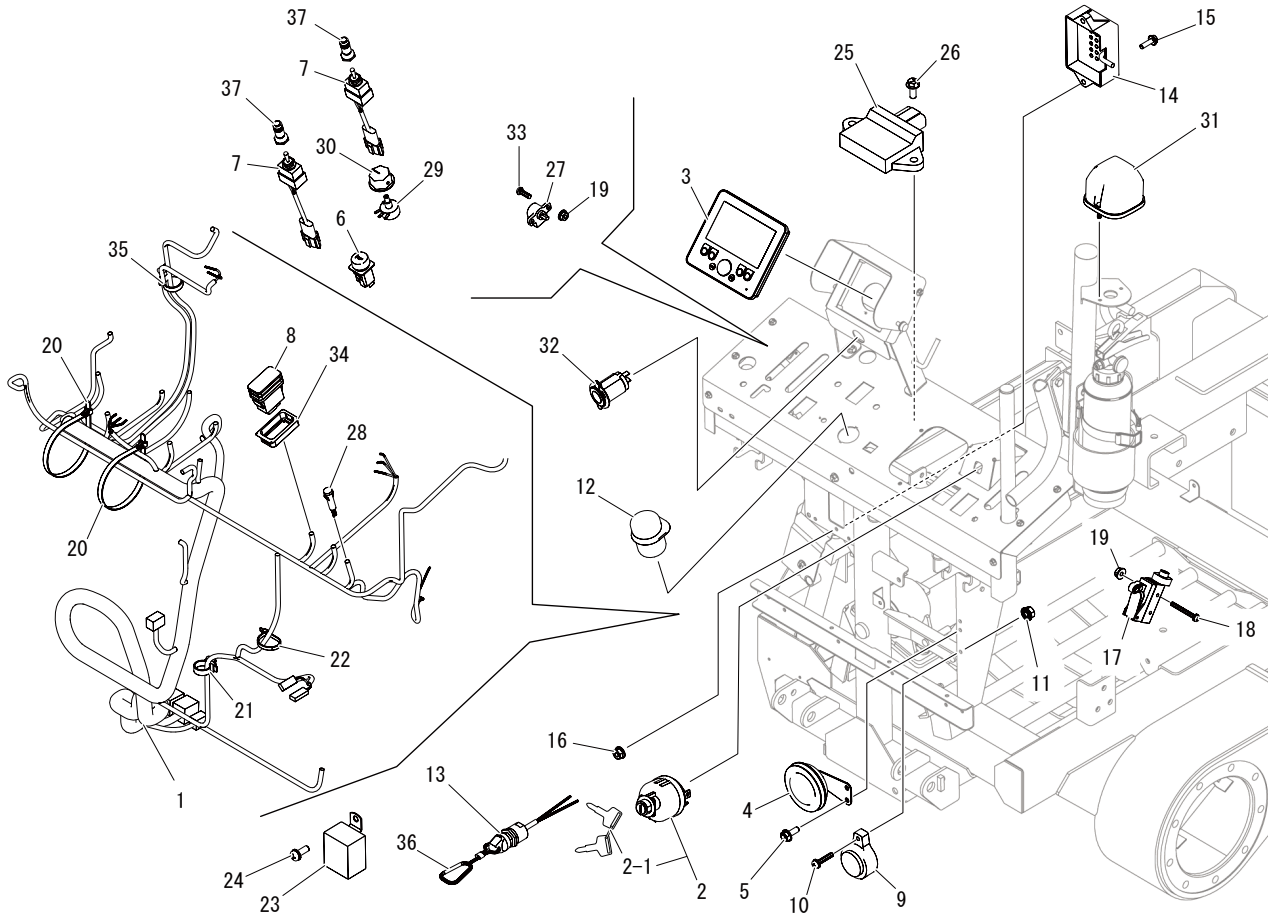


見出	部品番号	部品名称	PART NAME.	個数	型寸	適用号機	備考
No.	PART No.			Q'ty	DESCRIPTION	FROM ~ UP TO SERIAL No.	REMARKS
34	3715 0425 000	バンド	BAND	1			
35	3637 0254 000	プラスチックバンド	BAND	17			
36	3587 0207 000	クリップバンド	BAND	5			
37	5116 4355 000	スイッチ	SWITCH	2			
38	5118 0649 000	インシュレータ	INSULATOR	1			
39	5118 0629 000	プレート	PLATE	2			

5118 065E デンソウ (パネル) ELECTRIC(PANEL)



5118P 065E 000 03



見出 No.	部品番号 PART No.	部品名称	PART NAME.	個数 Q'ty	型寸 DESCRIPTION	適用号機 FROM ~ UP TO SERIAL No.	備考 REMARKS
1	5118 0666 001	ハーネス	HARNESS	1			
2	5116 0652 000	スイッチ	SWITCH	1			
2-1	3673 0685 100	キー	KEY	1			
3	5118 0662 003	ディスプレイ	DISPLAY	1			
4	5314 0205 000	ホーン	HORN	1			
5	K700 0106 016	Fボルト	BOLT	2	M6 × 16(7T)		
6	5360 0204 000	ホーンスイッチ	SWICTH	1			
7	5116 0663 000	スイッチ	SWITCH	2			
8	5116 0676 000	スイッチ	SWITCH	4			
9	3559 0309 000	ブザー	BUZZER	1			
10	H242 0105 025	ナベセムスB	SCREW	1	M5X25		
11	F300 0105 001	Fナット	NUT	1	M5		
12	3563 0215 001	スイッチ	SWITCH	1			
13	5116 0681 001	スイッチ	SWITCH	1			
14	5116 0683 000	LEDチェッカー	CHECKER	1			
15	K700 0106 020	Fボルト	BOLT	2			
16	F300 0106 000	Fナット	NUT	2	M6		
17	5116 0685 000	スイッチ	SWITCH	1			

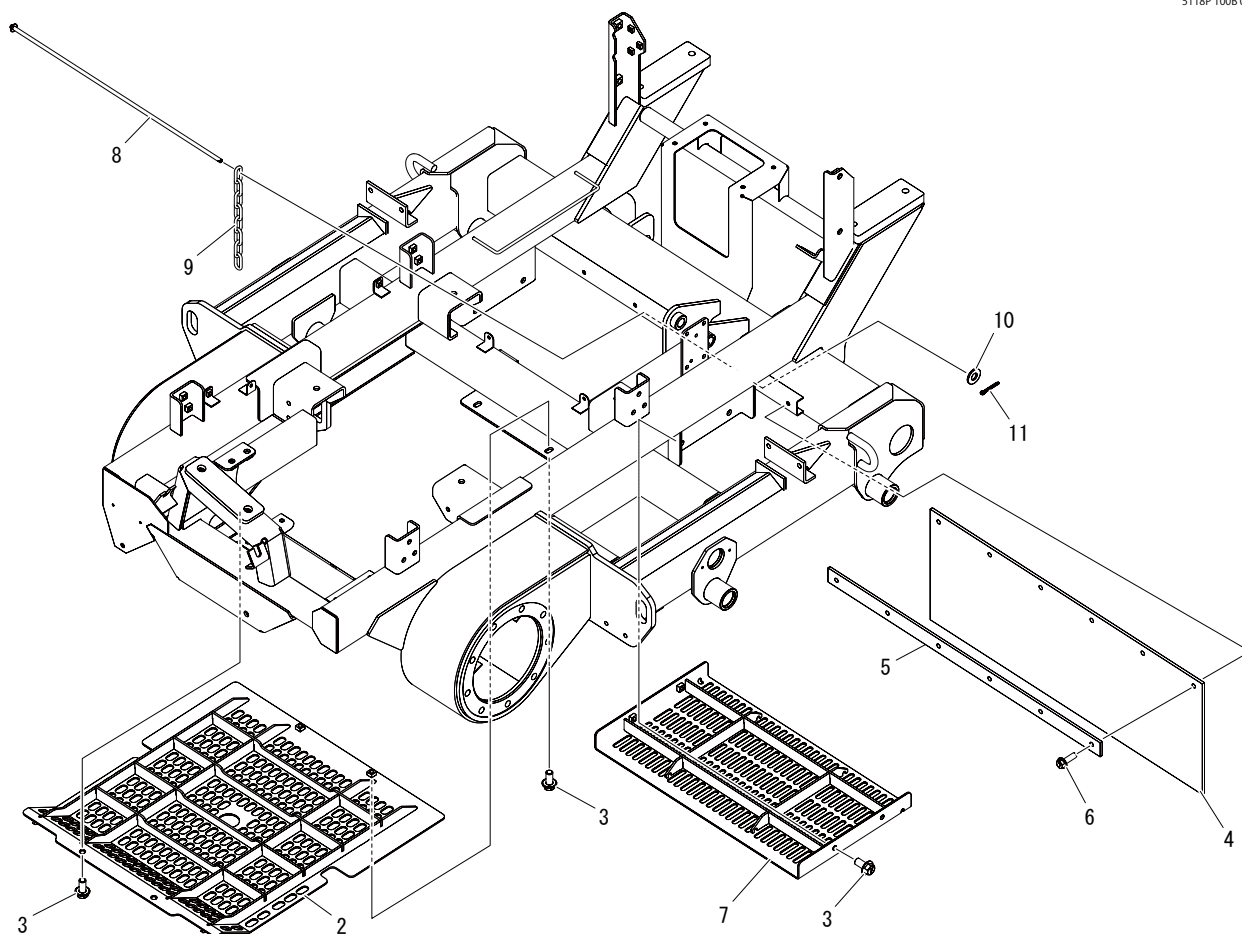


見出	部品番号	部品名称	PART NAME.	個数	型寸	適用号機	備考
No.	PART No.			Q'ty	DESCRIPTION	FROM ~ UP TO SERIAL No.	REMARKS
18	H242 0104 035	ナベセムスB	SCREW	2	M4X35		
19	F300 0104 001	Fナット	NUT	4	M4		
20	3637 0254 000	プラスチックバンド	BAND	6			
21	3712 0315 000	クリップ	CLIP	3			
22	5210 0099 100	SKバインダー	BAND	3			
23	5116 0689 000	リレー	RELAY	1			
24	H242 0106 016	ナベセムスB	SCREW	1	M6 × 16		
25	5118 0658 003	コントロールボックス	CONTROL BOX	1			
26	K710 0108 020	Fボルト	BOLT	2	M8 × 20(7T)		
27	5118 0654 000	センサ	SENSOR	1			
28	3724 0457 000	ランプ	LAMP	1			
29	5118 0656 000	センサ	SENSOR	1			
30	5360 0214 000	ツマミ	TUMAMI	1			
31	3672 0574 000	ランプ	LAMP	1			
32	5118 0655 000	シガーソケット	SOCKET	1			
33	A242 0104 012	ナベコネジ	SCREW	2	M4 × 12		
34	5229 0525 000	ブラケット	BRACKET	4			
35	3587 0207 000	クリップバンド	BAND	1			
36	5118 0659 000	カラビナ	CARABINER	1			
37	5116 0664 002	トグルキャップASSY	CAP ASSY	2			

5118 100B フレーム (FRAME)



5118P 100B 000 03

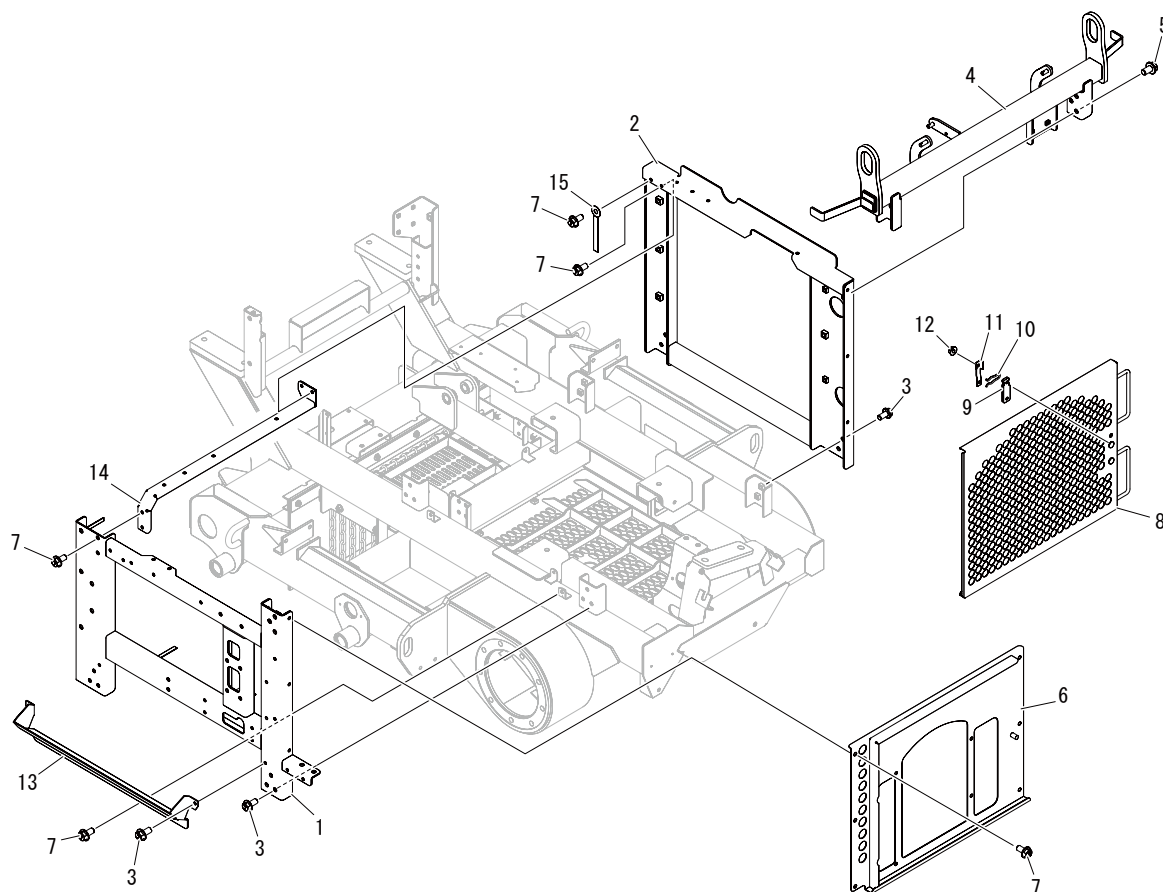


見出 No.	部品番号 PART No.	部品名称	PART NAME.	個数 Q'ty	型寸 DESCRIPTION	適用号機 FROM ~ UP TO SERIAL No.	備考 REMARKS
2	5118 1087 000	ガード	GUARD	1			
3	K710 0110 020	Fボルト	BOLT	8			
4	5116 1097 000	ゴムイタ	RUBBER	1			
5	5116 1098 000	プレート	PLATE	1			
6	K710 0108 025	Fボルト	BOLT	6	M8 × 25(7T)		
7	5118 1096 000	ガード	GUARD	1			
8	5118 1075 000	ピン	PIN	1			
9	5118 1076 000	チェーン	CHAIN	15			
10	0350 0140 818	PW	WASHER	1			
11	0520 0125 016	ワリピン	PIN SPLIT	1			

5118 110C フレーム (サブ) FRAME(SUB)



5118P 110C 000 02

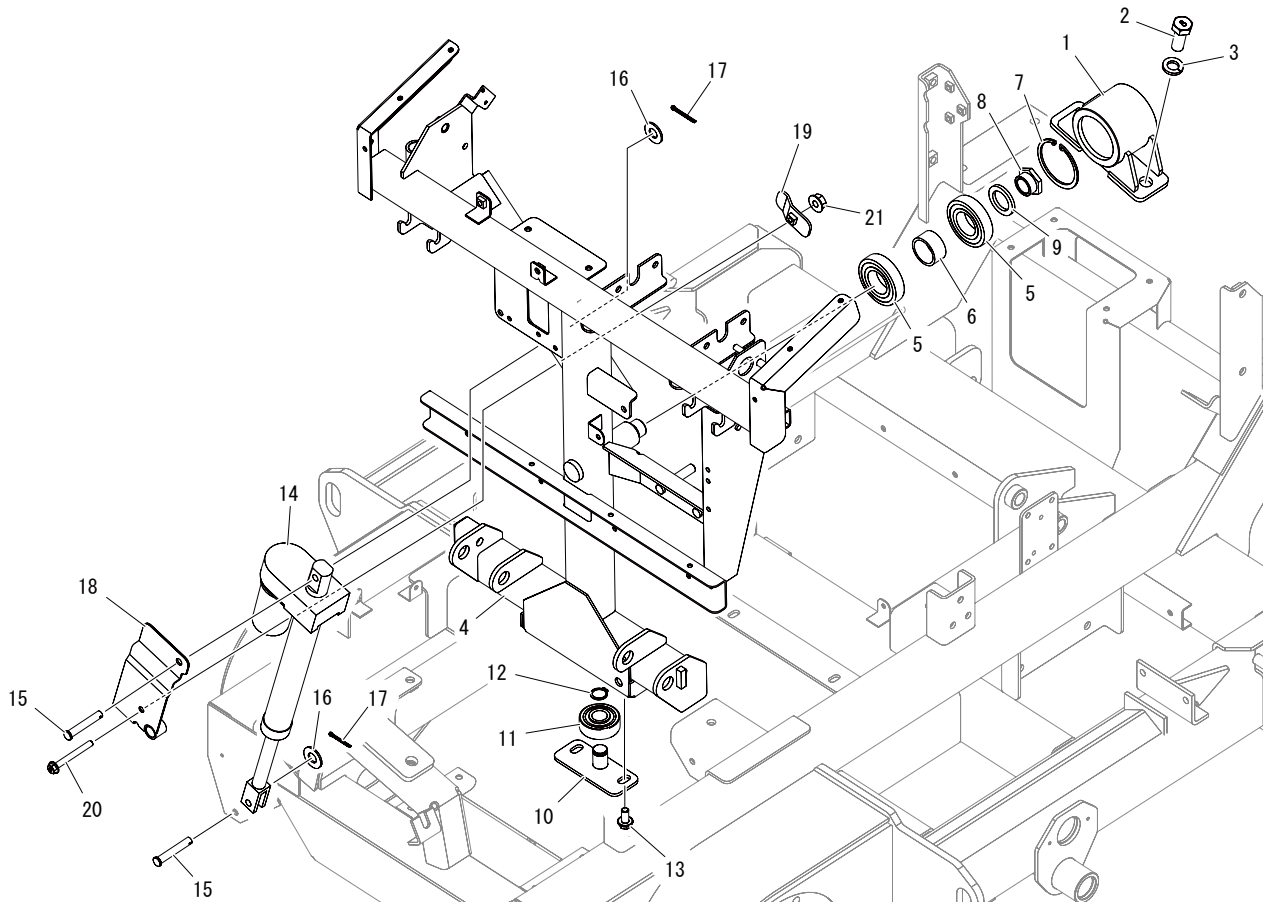


見出 No.	部品番号 PART No.	部品名称	PART NAME.	個数 Q'ty	型寸 DESCRIPTION	適用号機 FROM ~ UP TO SERIAL No.	備考 REMARKS
1	5118 1141 000	ブラケット	BRACKET	1			
2	5118 1108 001	ブラケット	BRACKET	1			
3	K710 0110 020	Fボルト	BOLT	14			
4	5118 1146 000	ブラケット	BRACKET	1			
5	K712 0112 020	Fボルト	BOLT	6			
6	5118 1121 000	カバー	COVER	1			
7	K710 0108 016	Fボルト	BOLT	12	M8 × 16(7T)		
8	5118 1125 000	スクリーン	SCREEN	1			
9	5118 1129 000	プレート	PLATE	1			
10	3718 3386 000	スプリング	SPRING	1			
11	3718 3382 000	プレート	PLATE	1			
12	F301 0108 000	Fナット	NUT	2	M8		
13	5118 1148 001	カバー	COVER	1			
14	5118 1134 000	ブラケット	BRACKET	1			
15	0050 2110 083	クランプ	CLAMP	1			

5118 120A カモメフレーム KAMOME FRAME



5118P 120A 000 00



見出 No.	部品番号 PART No.	部品名称	PART NAME.	個数 Q'ty	型寸 DESCRIPTION	適用号機 FROM ~ UP TO SERIAL No.	備考 REMARKS
1	5118 1201 000	ブラケット	BRACKET	1			
2	A024 0116 040	ボルト	BOLT	2	M16 × 40		
3	A360 0101 602	SW	WASHER	2			
4	5118 1205 000	ブラケット	BRACKET	1			
5	0750 0562 074	ベアリング	BEARING	2			
6	5118 1227 000	パイプ	PIPE	1			
7	0741 0007 200	Cリング	RING	1			
8	5118 1228 000	ナット	NUT	1	M24 × 2.0		
9	5118 1229 000	ワッシャ	WASHER	1			
10	5118 1231 000	ブラケット	BRACKET	1			
11	5116 1283 000	ベアリング	BEARING	1			
12	0740 0002 000	Cリング	RING	1			
13	K710 0110 020	Fボルト	BOLT	2			
14	5118 1232 000	シリンダ	CYLINDER	1			
15	0562 0110 060	ヒラアタマピン	PIN	2			
16	0350 0141 022	PW	WASHER	2	10 × 22 × 1.6		
17	0520 0125 020	ワリピン	SPLIT PIN	2	2.5 × 20		
18	5118 1233 000	ガード	GUARD	1			

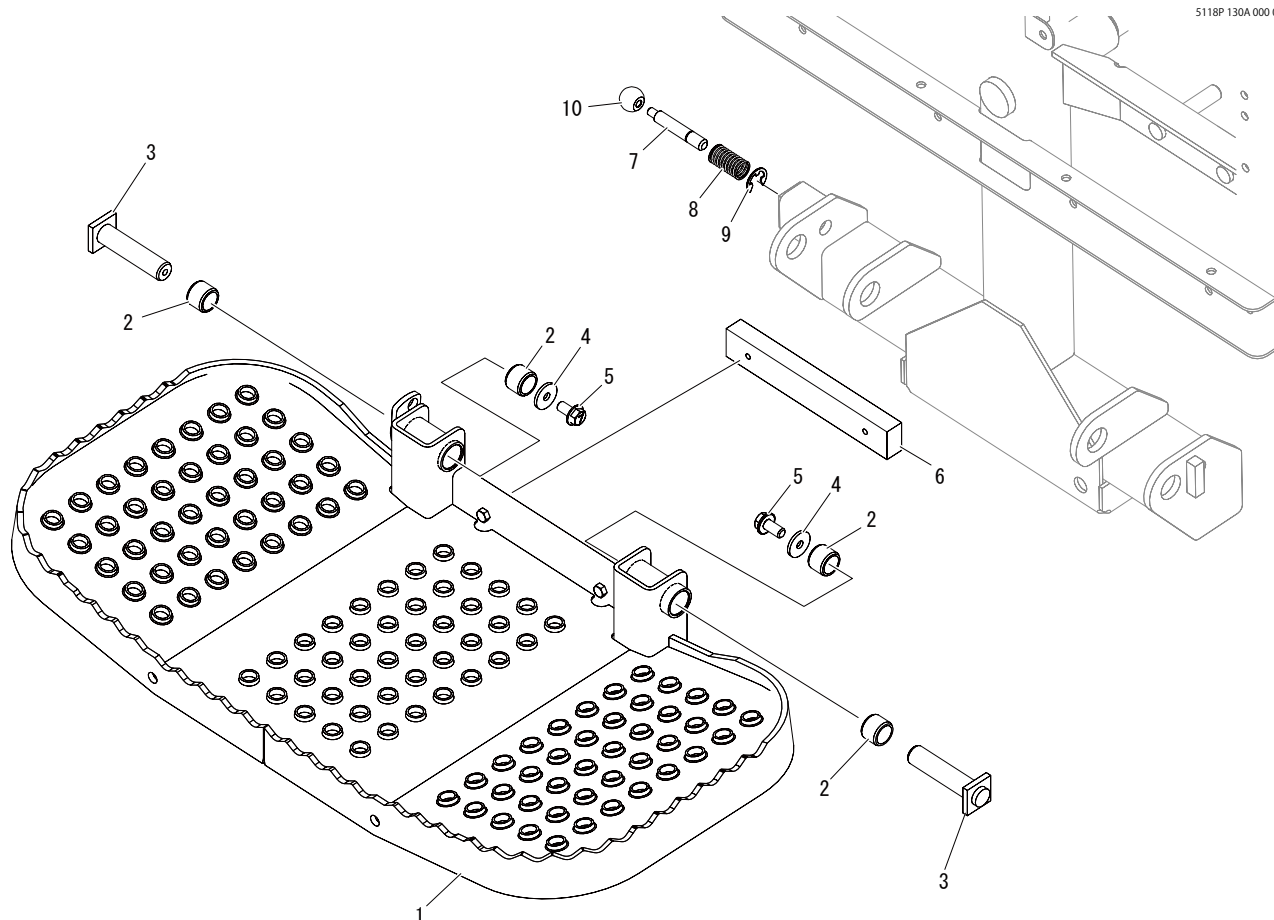


見出	部品番号	部品名称	PART NAME.	個数	型寸	適用号機	備考
No.	PART No.			Q'ty	DESCRIPTION	FROM ~ UP TO SERIAL No.	REMARKS
19	5118 1236 000	ブラケット	BRACKET	1			
20	K814 0108 070	Fボルト	BOLT	1	M8 × 70(8T)		
21	F301 0108 000	Fナット	NUT	1	M8		

5118 130A ステップ STEP



5118P 130A 000 00

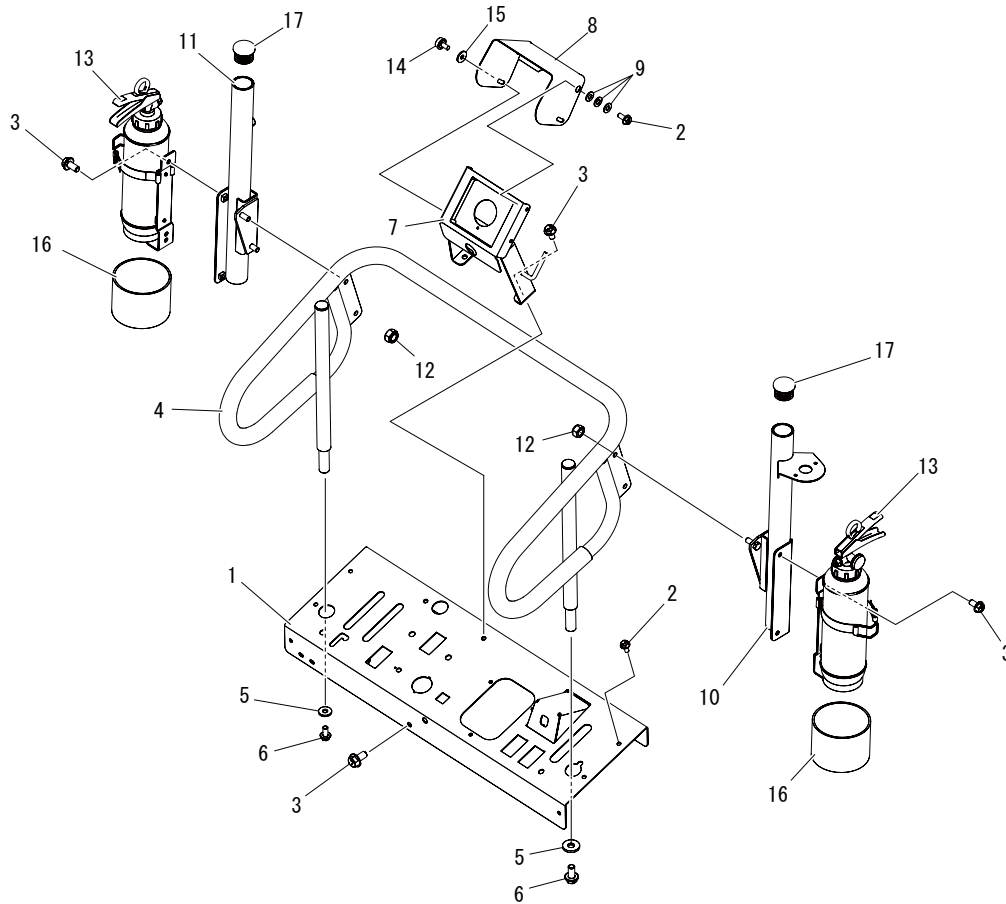


見出 No.	部品番号 PART No.	部品名称	PART NAME.	個数 Q'ty	型寸 DESCRIPTION	適用号機 FROM ~ UP TO SERIAL No.	備考 REMARKS
1	5118 1301 000	ステップ	STEP	1			
2	5116 1323 000	ブッシュ	BUSH	4			
3	5116 1321 000	ピン	PIN	2			
4	0350 0160 828	PW	WASHER	2	8 × 28 × 3.0		
5	K710 0108 016	Fボルト	BOLT	2	M8 × 16(7T)		
6	5116 1311 000	ゴム	RUBBER	1			
7	5116 1315 000	ピン	PIN	1			
8	5310 4132 000	スプリング	SPRING	1			
9	0742 0101 000	Eリング	RING	1			
10	3563 5127 000	グリップ	GRIP	1			

5118 140A ソウサバン CONTROL PANEL



5118P 140A 000 02

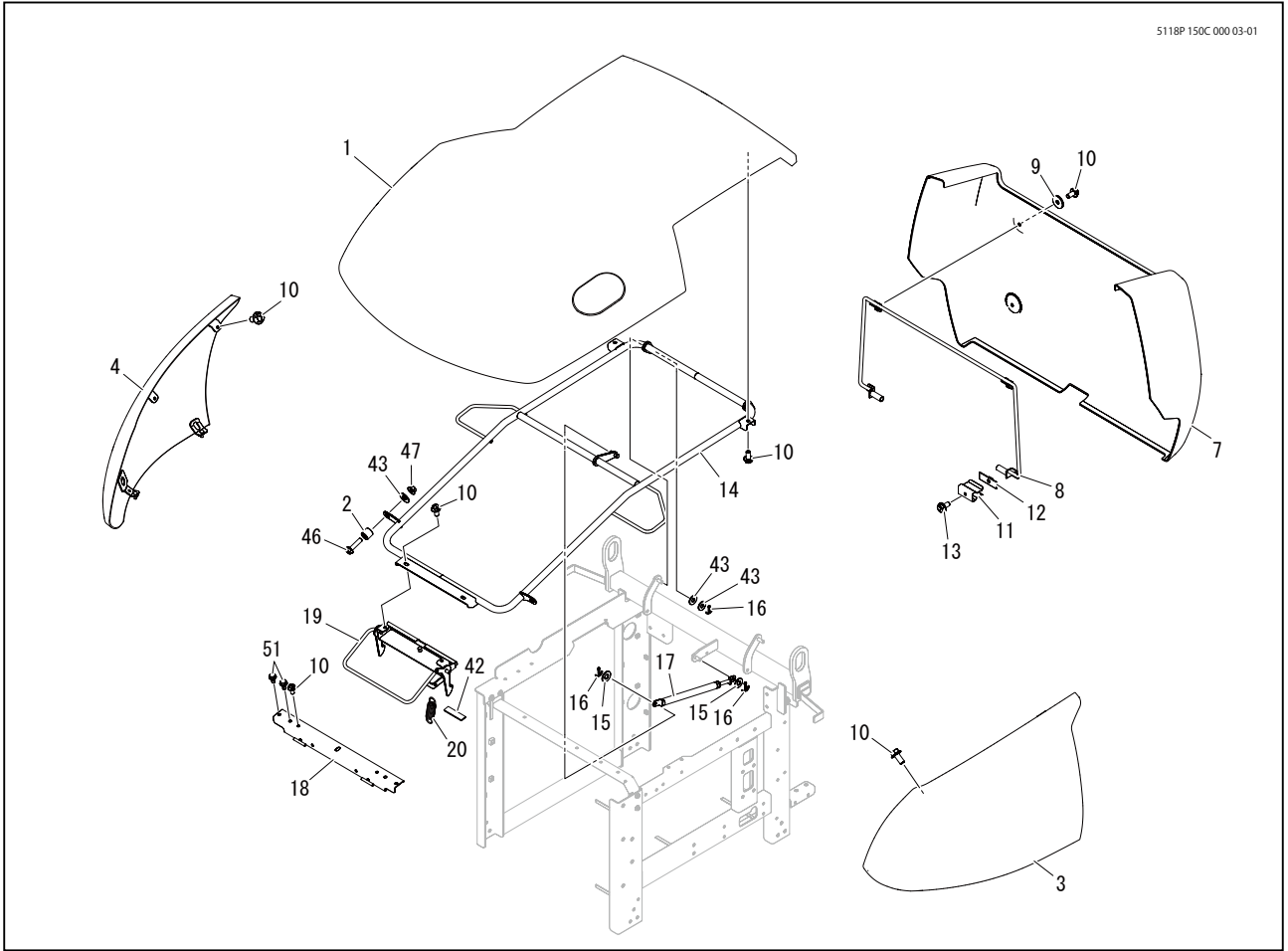


見出 No.	部品番号 PART No.	部品名称	PART NAME.	個数 Q'ty	型寸 DESCRIPTION	適用号機 FROM ~ UP TO SERIAL No.	備考 REMARKS
1	5118 1401 001	パネル	PANEL	1			
2	K700 0106 014	Fボルト	BOLT	8	M6 × 14(7T)		
3	K710 0108 016	Fボルト	BOLT	7	M8 × 16(7T)		
4	5118 1408 000	ハンドレール	HANDRAIL	1			
5	0350 0161 026	PW	WASHER	2			
6	K710 0110 020	Fボルト	BOLT	2			
7	5118 1415 000	ブラケット	BRACKET	1			
8	5118 1421 000	カバー	COVER	1			
9	0350 0130 613	PW	WASHER	6			
10	5118 1422 000	ブラケット	BRACKET	1			
11	5118 1427 000	ブラケット	BRACKET	1			
12	A351 0110 002	Uナット	NUT	4	M10		
13	5116 1517 001	ショウカキ	F-EXTINGUISHER	2			
14	3643 1295 000	ケショウネジ	SCREW	2			
15	0350 0140 618	PW	WASHER	2			
16	5118 1429 000	パイプ	PIPE	2			
17	5118 1431 000	キャップ	CAP	2			

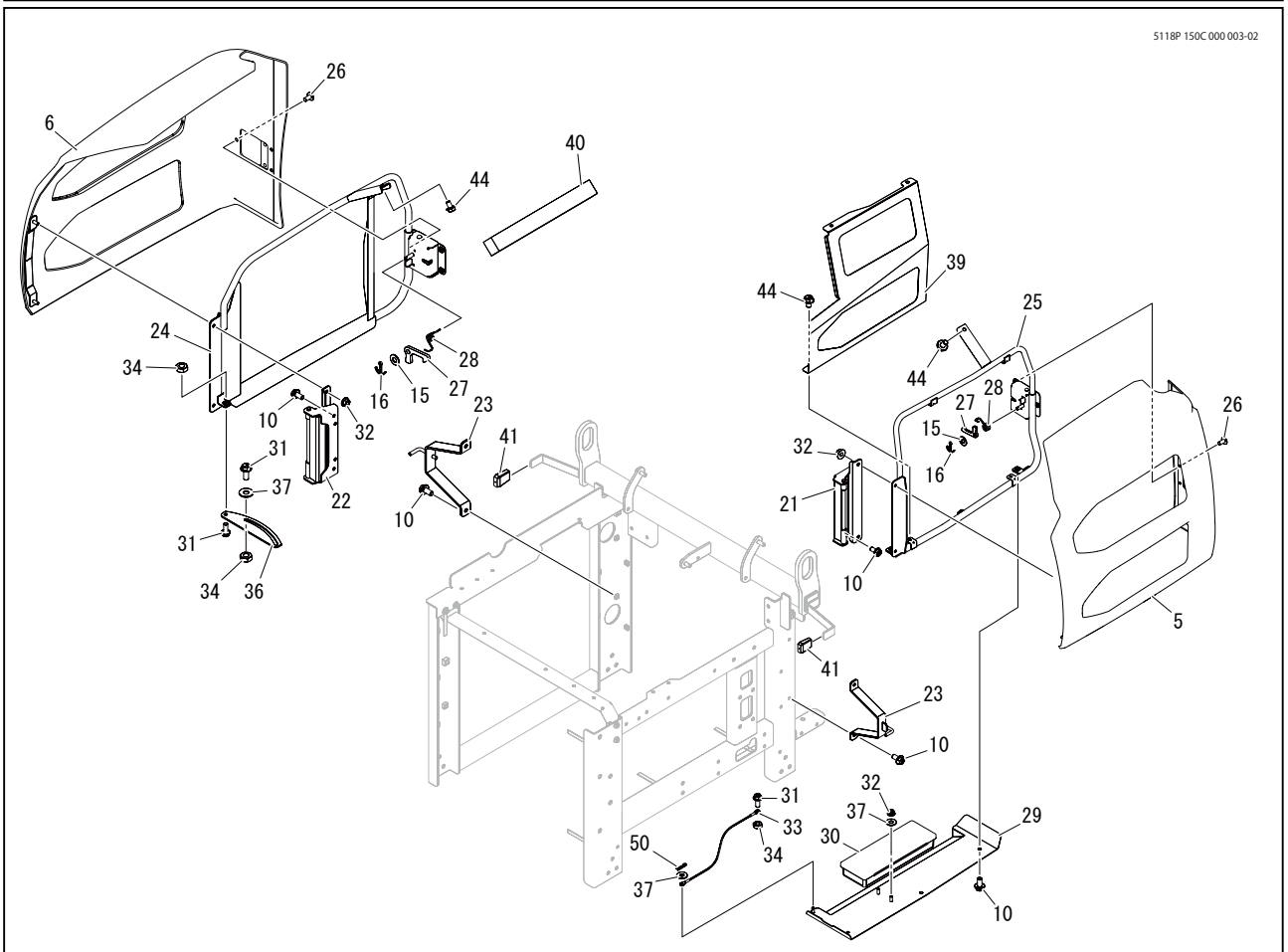
5118 150C カバー COVER



5118P 150C 000 03-01



5118P 150C 000 03-02





5118 150C カバー COVER

見出 No.	部品番号 PART No.	部品名称	PART NAME.	個数 Q'ty	型寸 DESCRIPTION	適用号機 FROM ~ UP TO SERIAL No.	備考 REMARKS
1	5118 1501 000	カバー	COVER	1			
2	5118 1502 000	カラー	COLLAR	2			
3	5118 1503 000	カバー	COVER	1			
4	5118 1504 000	カバー	COVER	1			
5	5118 1505 000	カバー	COVER	1			
6	5118 1506 000	カバー	COVER	1			
7	5118 1507 000	カバー	COVER	1			
8	5118 1508 000	ブラケット	BRACKET	1			
9	0350 0160 828	PW	WASHER	4			
10	K710 0108 016	Fボルト	BOLT	25	M8 × 16(7T)		
11	5310 1224 000	スプリング	SPRING	2			
12	5310 1224 100	ブラケット	BRACKET	2			
13	K700 0106 012	Fボルト	BOLT	2	M6 × 12(7T)		
14	5118 1511 001	ブラケット	BRACKET	1			
15	0350 0141 022	PW	WASHER	4			
16	0520 0125 020	ワリピン	PIN,SPLIT	5			
17	5347 4057 000	ガススプリング	ABSORBER	1			
18	5118 1518 000	ブラケット	BRACKET	1			
19	5118 1521 000	ブラケット	BRACKET	1			
20	3408 5202 000	スプリング	SPRING	1			
21	5118 1527 001	ヒンジL	HINGE	1			
22	5118 1531 001	ヒンジR	HINGE	1			
23	5118 1533 001	ブラケット	BRACKET	2			
24	5118 1535 000	ブラケットR	BRACKET	1			
25	5118 1543 001	ブラケットL	BRACKET	1			
26	A252 0180 016	トラスコネジ	SCREW	6			
27	5118 1548 000	プレート	PLATE	2			
28	5304 4153 000	スプリング	SPRING	2			
29	5118 1569 000	ブラケット	BRACKET	1			
30	5310 3531 000	ツールボックス	TOOLBOX	1			
31	K710 0108 020	Fボルト	BOLT	3	M8 × 20(7T)		
32	F301 0108 000	Fナット	NUT	6	M8		
33	5347 1263 000	ワイヤー	WIRE	1			
34	A301 0108 003	ナット	NUT	3	M8		
36	5118 1552 000	プレート	PLATE	1			
37	0350 0140 822	PW	WASHER	4			
39	5118 1554 000	カバー	COVER	1			
40	5118 1555 000	スポンジ	SPONGE	1			
41	3533 1165 000	グリップ	GRIP	2			
42	5118 1556 000	エプトシーラー	INSULATOR	2			

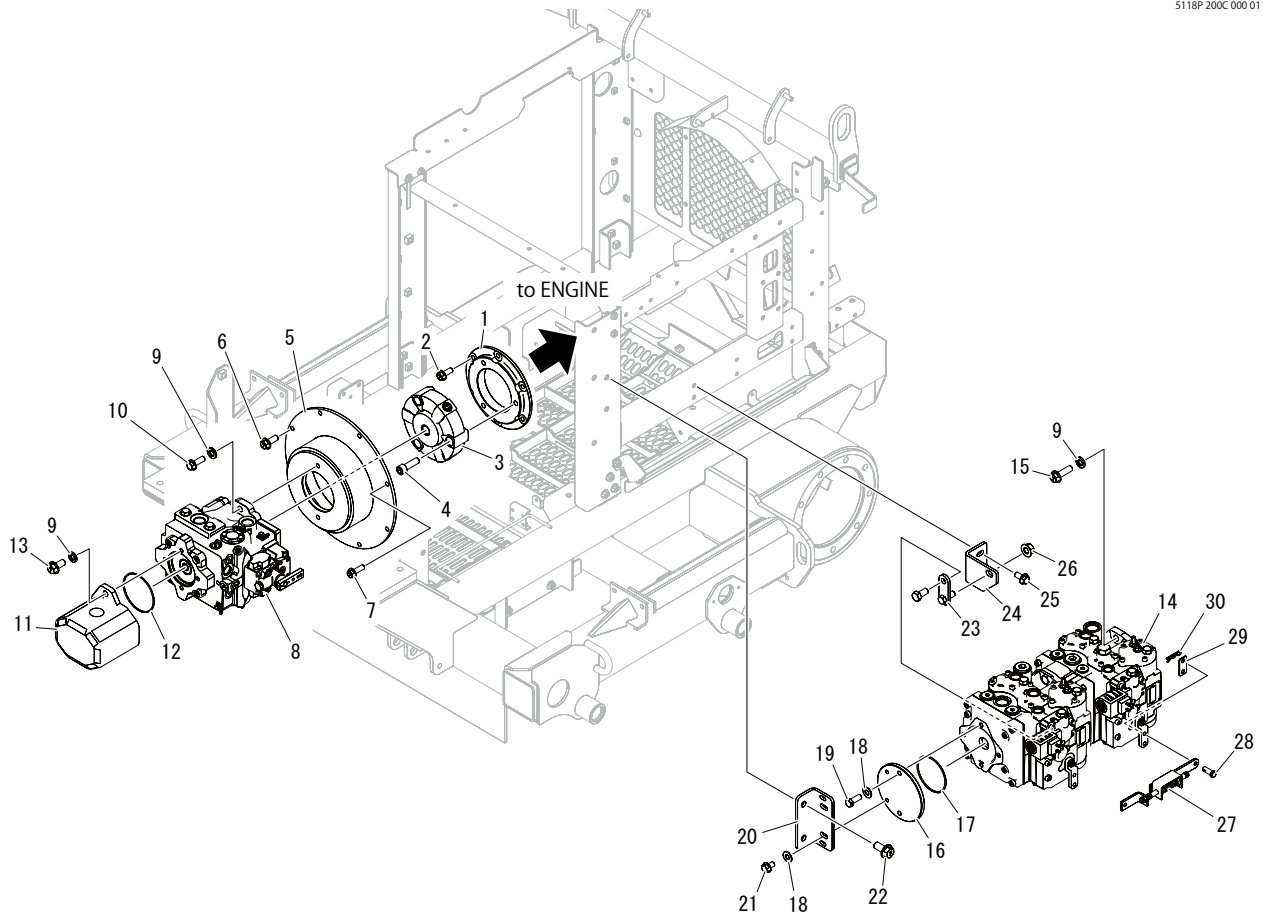


見出	部品番号	部品名称	PART NAME.	個数	型寸	適用号機	備考
No.	PART No.			Q'ty	DESCRIPTION	FROM ~ UP TO SERIAL No.	REMARKS
43	0350 0151 026	PW	WASHER	4			
44	K710 0108 012	Fボルト	BOLT	6			
46	K814 0110 040	Fボルト	BOLT	2	M10 × 40(8T)		
47	F301 0110 000	Fナット	NUT	2	M10		
50	0523 0108 000	スナップピン	PIN SNAP	1			
51	K710 0608 016	Fボルト	BOLT	4	M8 × 16(7T)		

5118 200C ポンプ POMP



5118P 200C 000 01



見出 No.	部品番号 PART No.	部品名称	PART NAME.	個数 Q'ty	型寸 DESCRIPTION	適用号機 FROM ~ UP TO SERIAL No.	備考 REMARKS
1	5118 2003 000	フランジ	FRANGE	1			
2	K712 0110 025	Fボルト	BOLT	6			
3	5116 2013 000	カップリング	COUPRING	1			
4	A544 0714 045	キャップスクリュー	BOLT	3	M14x45		
5	5118 2004 500	ハウジング	HOUSING	1			
6	K710 0110 025	Fボルト	BOLT	6			
7	K710 0110 030	Fボルト	BOLT	2			
8	5118 2002 000	ポンプ	PUMP	1	MP1P32MDC		
9	A360 0101 202	SW	WASHER	6			
10	K712 0112 035	Fボルト	BOLT	2			
11	5118 2012 100	ポンプ	PUMP	1			
12	5118 2013 500	Oリング	O-RING	1			
13	K710 0112 025	Fボルト	BOLT	2			
14	5118 2001 000	ポンプ	PUMP	1	PVM2828MDC		
15	K712 0112 040	Fボルト	BOLT	2			
16	5118 2022 000	フランジ	FRANGE	1			
17	5118 2013 000	Oリング	O-RING	1			
18	0350 0141 022	PW	WASHER	4			

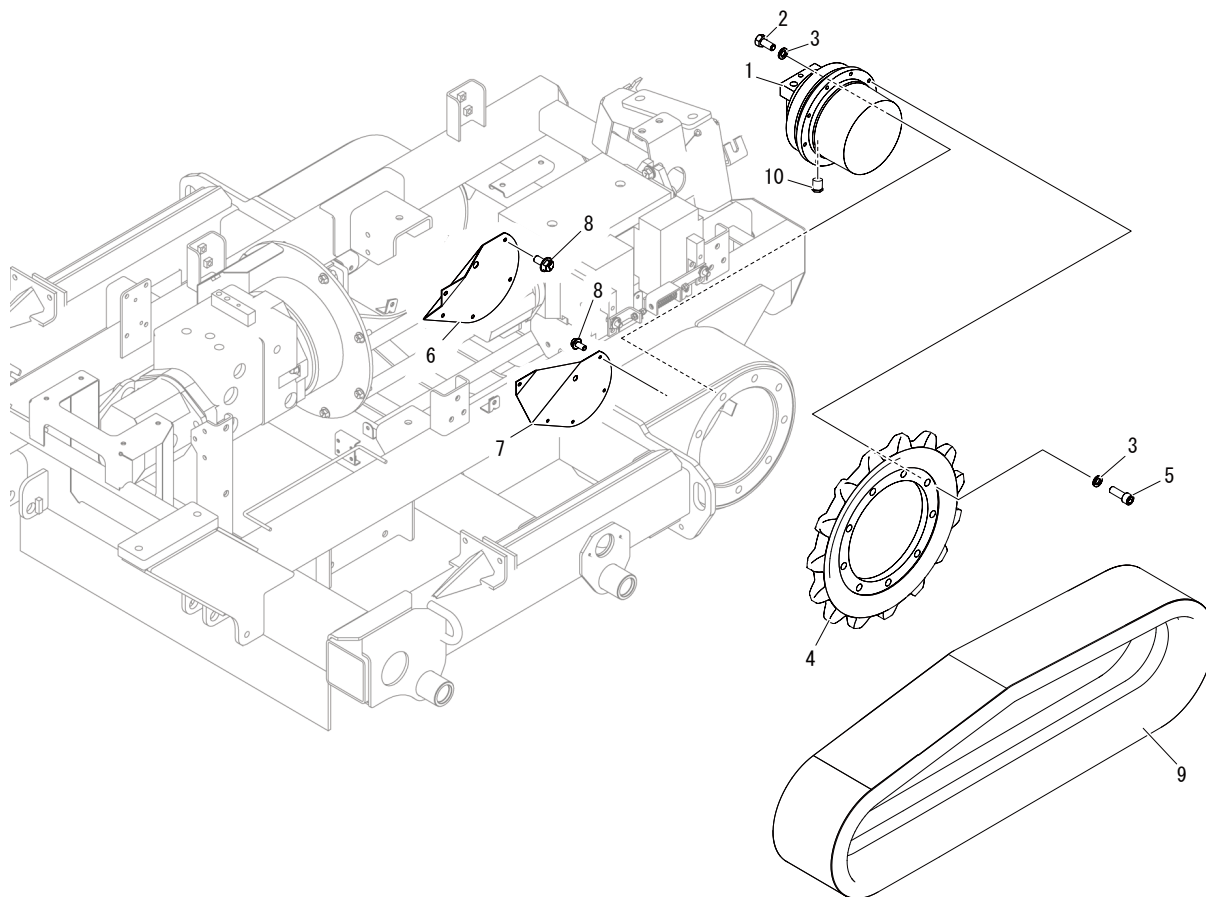


見出	部品番号	部品名称	PART NAME.	個数	型寸	適用号機	備考
No.	PART No.			Q'ty	DESCRIPTION	FROM ~ UP TO SERIAL No.	REMARKS
19	5118 2014 000	ボルト	BOLT	2			
20	5118 2023 000	プレート	PLATE	1			
21	K712 0110 016	Fボルト	BOLT	2	M10 × 16		
22	K712 0112 025	Fボルト	BOLT	2	M12 × 25		
23	5118 2024 000	ブラケット	BRACKET	1			
24	5118 2025 000	プレート	PLATE	1			
25	K712 0110 020	Fボルト	BOLT	2			
26	F301 0112 000	Fナット	NUT	1	M12		
27	5118 3045 000	イコライザ	EQUALIZER	1			
28	0562 0008 020	ヒラアタマピン	PIN	2			
29	5118 2026 000	プレート	PLATE	2			
30	0523 0108 000	スナップピン	PIN SNAP	2			

5118 210B モーター MOTOR



5118P2108 000 00

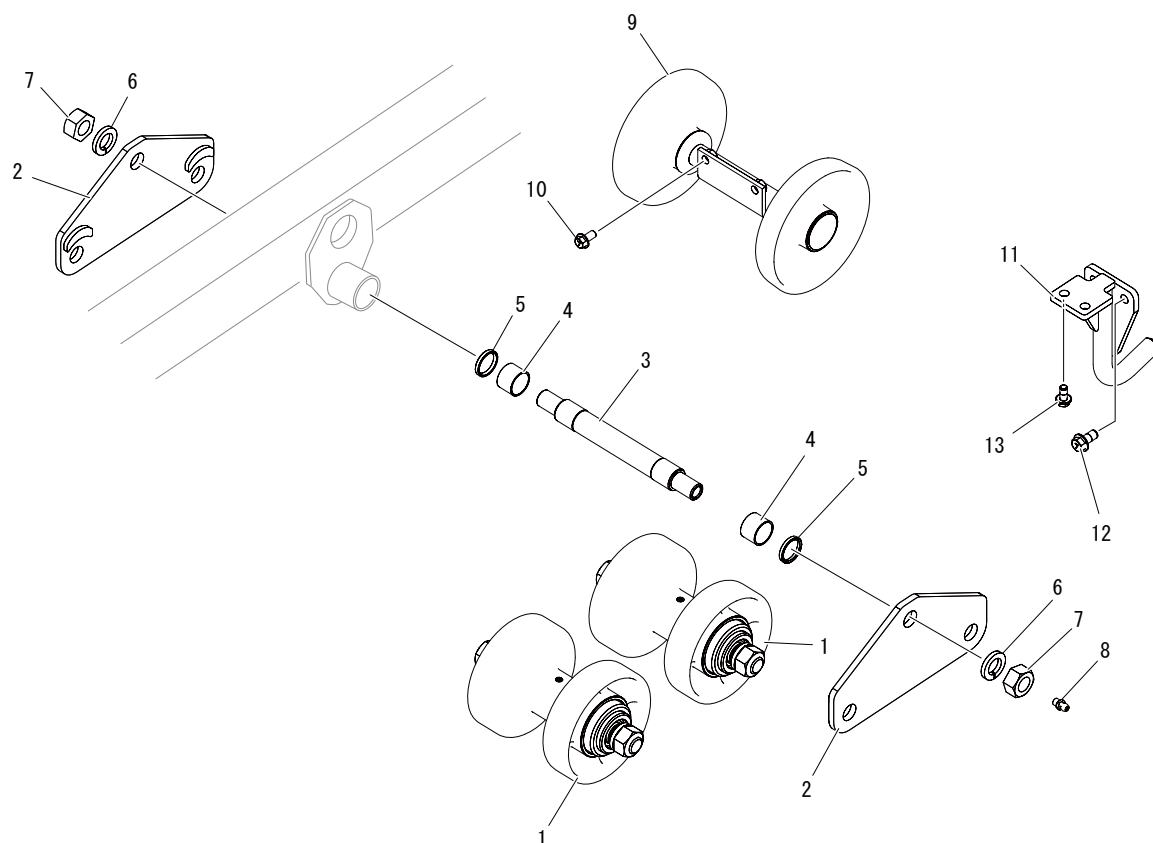


見出 No.	部品番号 PART No.	部品名称	PART NAME.	個数 Q'ty	型寸 DESCRIPTION	適用号機 FROM ~ UP TO SERIAL No.	備考 REMARKS
1	36A3 2101 000	モータ	MOTOR	2			
2	A050 0114 030	ボルト	BOLT	18	M14x30		
3	A360 0101 402	SW	SW	36			
4	5117 2505 000	ドライブsprocket	SPROCKET	2			
5	A544 0714 040	キャップスクリュー	BOLT	18	M14x40		
6	5116 2107 000	プレート	PLATE	1			
7	5116 2108 000	プレート	PLATE	1			
8	K110 0108 016	Fボルト	BOLT	10	M8 × 16(4T)		
9	5116 2106 000	クローラ	CRAWLEW	2			
10	3670 6178 000	アダプタ	ADAPTER	2			

5118 220A テンリン ROLLER



5118P 220A 000 01

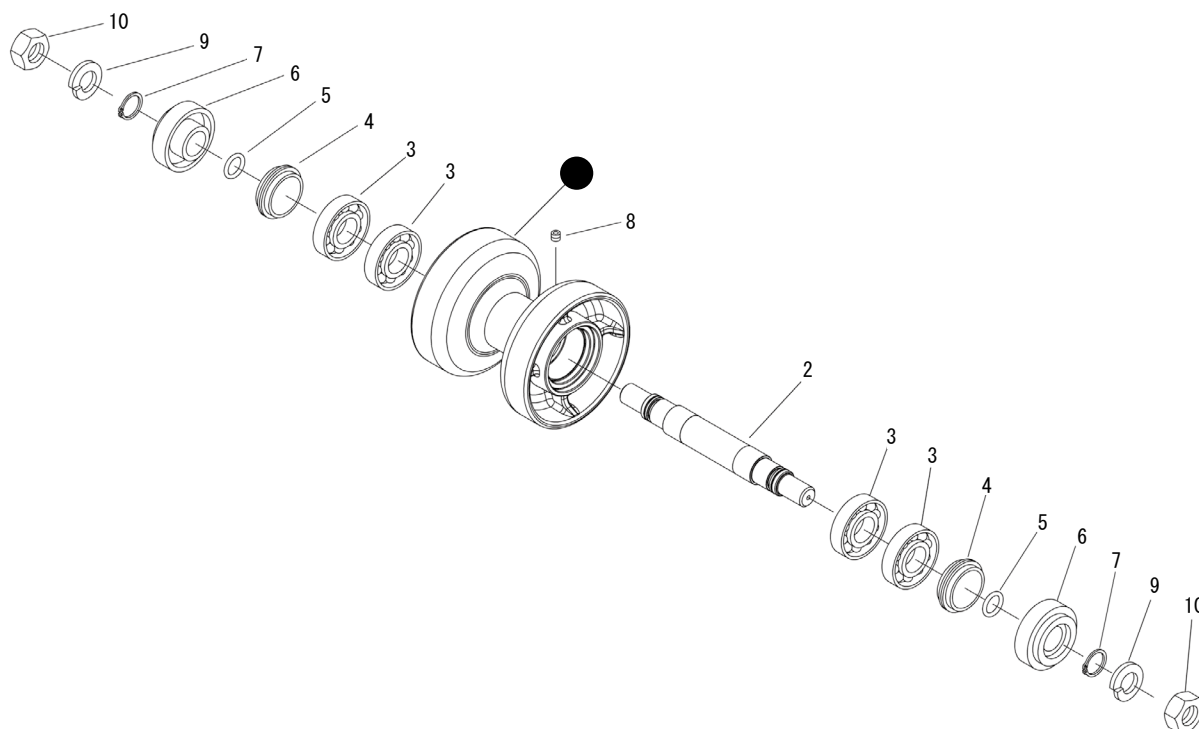


見出 No.	部品番号 PART No.	部品名称	PART NAME.	個数 Q'ty	型寸 DESCRIPTION	適用号機 FROM ~ UP TO SERIAL No.	備考 REMARKS
1	5118 2201 000	ローラ ASSY	ROLLER ASSY	8			
2	5118 2205 000	ブラケット	BRACKET	8			
3	5229 2228 000	ピン	PIN	4			
4	0796 0323 625	DUブッシュ	BUSH	8			
5	5229 2231 000	ダストシール	SEAL	8			
6	A360 0102 402	SW	SW	8			
7	A304 0124 001	ナット	NUT	8			
8	A650 0100 600	グリースニップル	NIPPLE GREASE	4	A-M6		
9	3640 2218 000	シジテンリン ASSY	UPPERROLLER ASSY	2			
10	K712 0110 020	Fボルト	BOLT	4			
11	5118 2211 000	ガイド	GUIDE	2			
12	K712 0612 025	Fボルト	BOLT	4	M12X25		
13	K710 0610 020	Fボルト	BOLT	4	M10 × 20(7T)		

5118 2201 テンリン ASSY ROLLER ASSY



5118P 2201 000 01

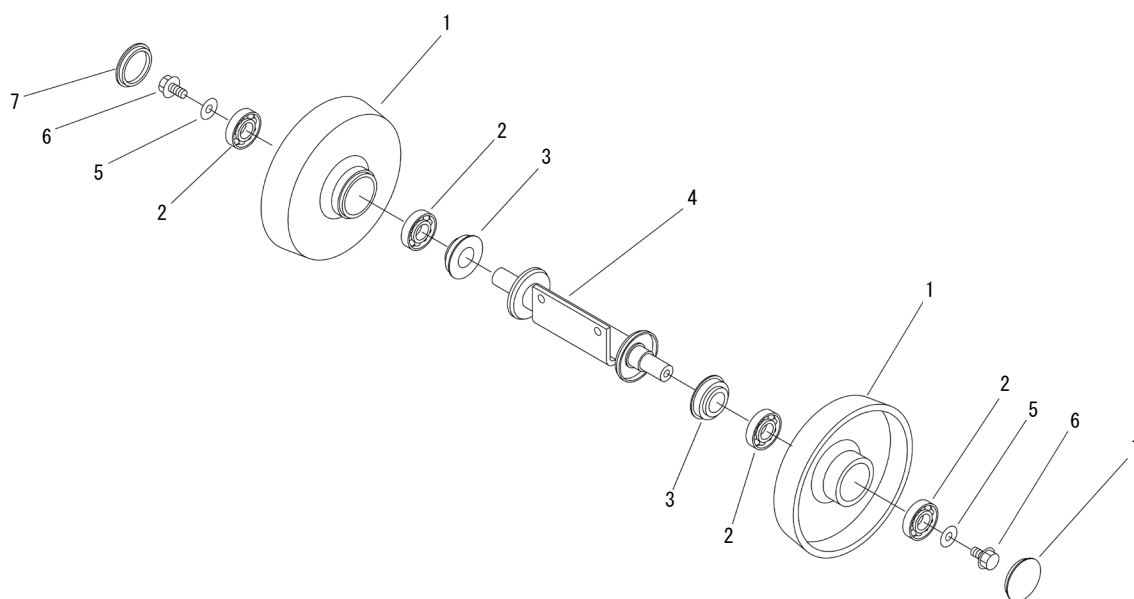


見出 No.	部品番号 PART No.	部品名称	PART NAME.	個数 Q'ty	型寸 DESCRIPTION	適用号機 FROM ~ UP TO SERIAL No.	備考 REMARKS
2	5118 2203 000	シャフト	SHAFT	8			
3	0750 0060 070	ベアリング	BEARING	32			
4	5117 2206 000	シール(フローティング)	SEAL	16			
5	5117 2207 000	Oリング	O-RING	16			
6	5118 2204 000	サポート	SUPPORT	16			
7	0740 0003 000	Cリング	RING	16			
8	A601 0601 000	プラグ	PLUG	8			
9	A360 0102 402	SW	SW	16			
10	A304 0124 001	ナット	NUT	16			

3640 2218 シジテンリン ASSY UPPER ROLLER ASSY



3640P 2218 000 02

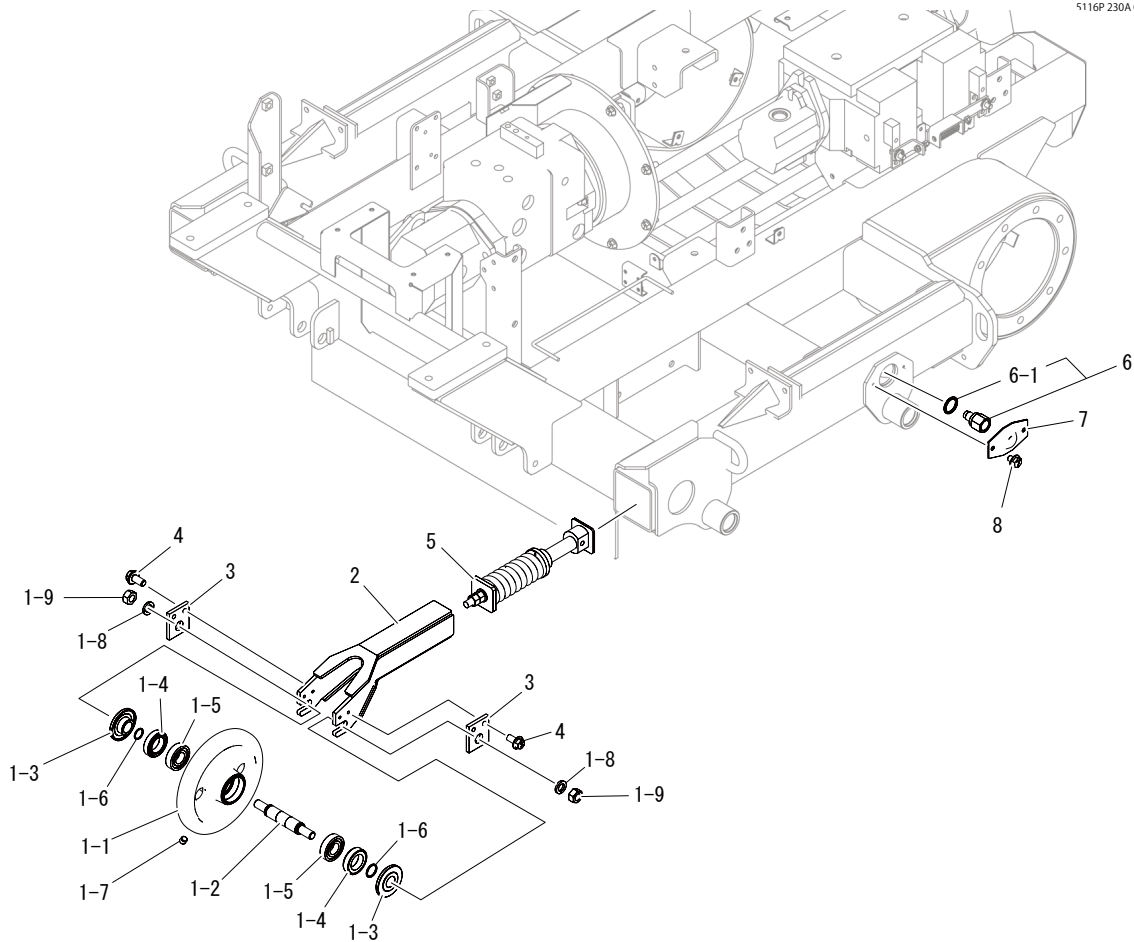


見出 No.	部品番号 PART No.	部品名称	PART NAME.	個数 Q'ty	型寸 DESCRIPTION	適用号機 FROM ~ UP TO SERIAL No.	備考 REMARKS
1	3640 2219 000	シジテンリン	UPPER ROLLER	2			
2	0751 0062 040	ベアリング	BEARING	4			
3	3513 2106 000	オイルシール	SEAL	2			
4	3640 2221 001	シジテンリンジク	SHAFT	1			
5	0350 0151 026	PW	WASHER	2			
6	K712 0110 020	F ボルト	BOLT	2			
7	3513 2107 000	メクラブタ	CAP	2			

5116 230A アイドラー IDLER



5116P 230A 001 02

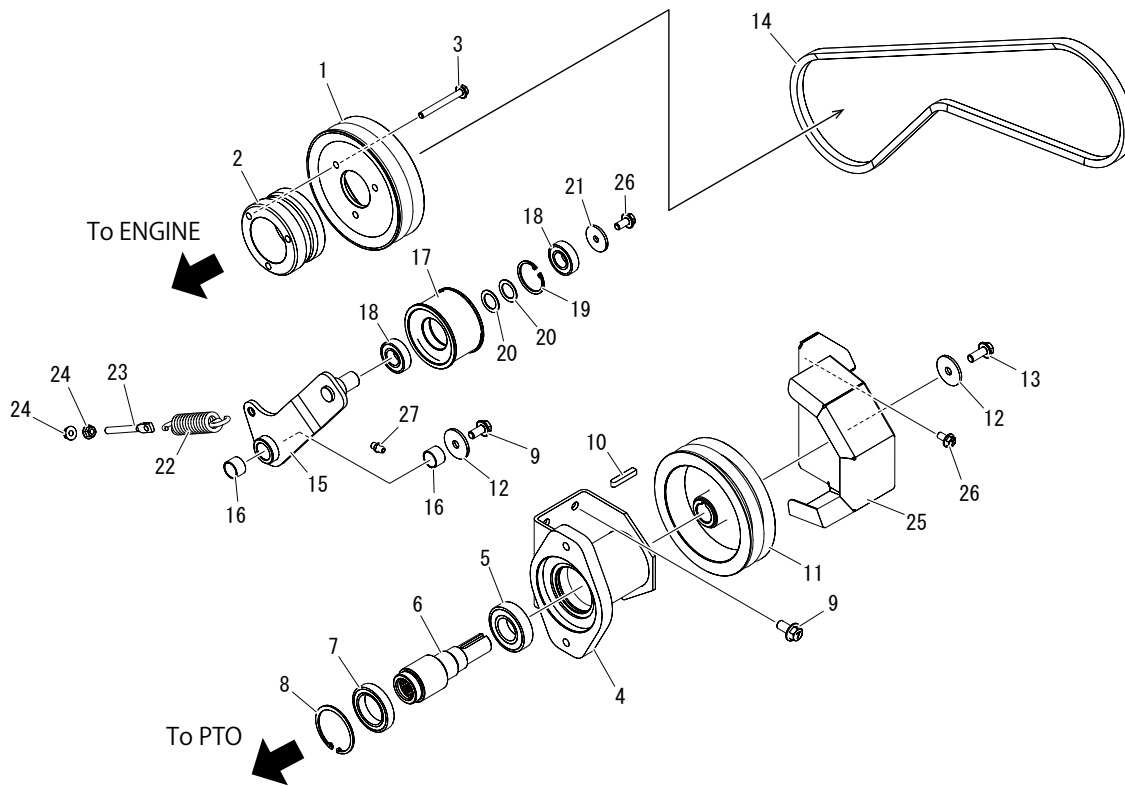


見出 No.	部品番号 PART No.	部品名称	PART NAME.	個数 Q'ty	型寸 DESCRIPTION	適用号機 FROM ~ UP TO SERIAL No.	備考 REMARKS
1	3640 2331 000	ユウドウリン Assy	IDLER ASSY	2			
1-1	3640 2332 001	ユウドウリン	IDLER	2			
1-2	3640 2333 001	ユウドウリンジク	SHAFT	2			
1-3	3640 2334 001	ホルダー	HOLDER	4			
1-4	7202 2705 000	デイスイシール	SEAL OIL	4			
1-5	0750 0063 070	ベアリング	BEARING	4	6307		
1-6	0830 0200 300	Oリング	O-RING	4	G30		
1-7	A601 0601 000	プラグ	PLUG	2	10		
1-8	A360 0102 402	SW	WASHER	4	24		
1-9	A304 0124 001	ナット	NUT	4	M24		
2	5116 2311 000	ヨーク	YOKE	2			
3	3640 2349 000	プレート	PLATE	4			
4	K712 0110 020	F ボルト	BOLT	8	M10*20(7T)		
5	5116 2331 000	アジャスタシリンダー	CYLINDER ASSY	2			
6	5116 2336 000	グリスバルブ	VALVE	2			
6-1	0830 1100 140	Oリング	O-RING	2	P14		
7	5116 2317 000	カバー	COVER	2			
8	K700 0106 008	F ボルト	BOLT	4	M6*8(7T)		

5118 240B ドウリョクデンタツ POWER LINE



5118P 240B 000 00



見出 No.	部品番号 PART No.	部品名称	PART NAME.	個数 Q'ty	型寸 DESCRIPTION	適用号機 FROM ~ UP TO SERIAL No.	備考 REMARKS
1	5118 2401 000	プーリ	PULLEY	1			
2	5118 2402 000	ボス	BOSS	1			
3	K814 0108 070	Fボルト	BOLT	3	M8 × 70(8T)		
4	5118 2421 000	ホルダー	HOLDER	1			
5	0750 0562 064	ベアリング	BEARING	1			
6	5118 2424 000	シャフト	SHAFT	1			
7	0750 0569 084	ベアリング	BEARING	1			
8	0741 0006 200	Cリング	C RING	1			
9	K710 0110 020	Fボルト	BOLT	5			
10	0571 0007 040	キー	KEY	1			
11	5321 2467 001	プーリ	PULLEY	1			
12	0350 0161 040	PW	PW	2			
13	K710 0110 025	Fボルト	BOLT	1	M10 × 25(7T)		
14	0852 1500 058	Vベルト	V-BELT	2			
15	5118 2411 001	テンションアーム	TENSION ARM	1			
16	0796 0202 315	DUブッシュ	BUSH	2			
17	5317 2411 000	プーリ	PULLEY	1			
18	0750 0560 044	ベアリング	BEARING	2			

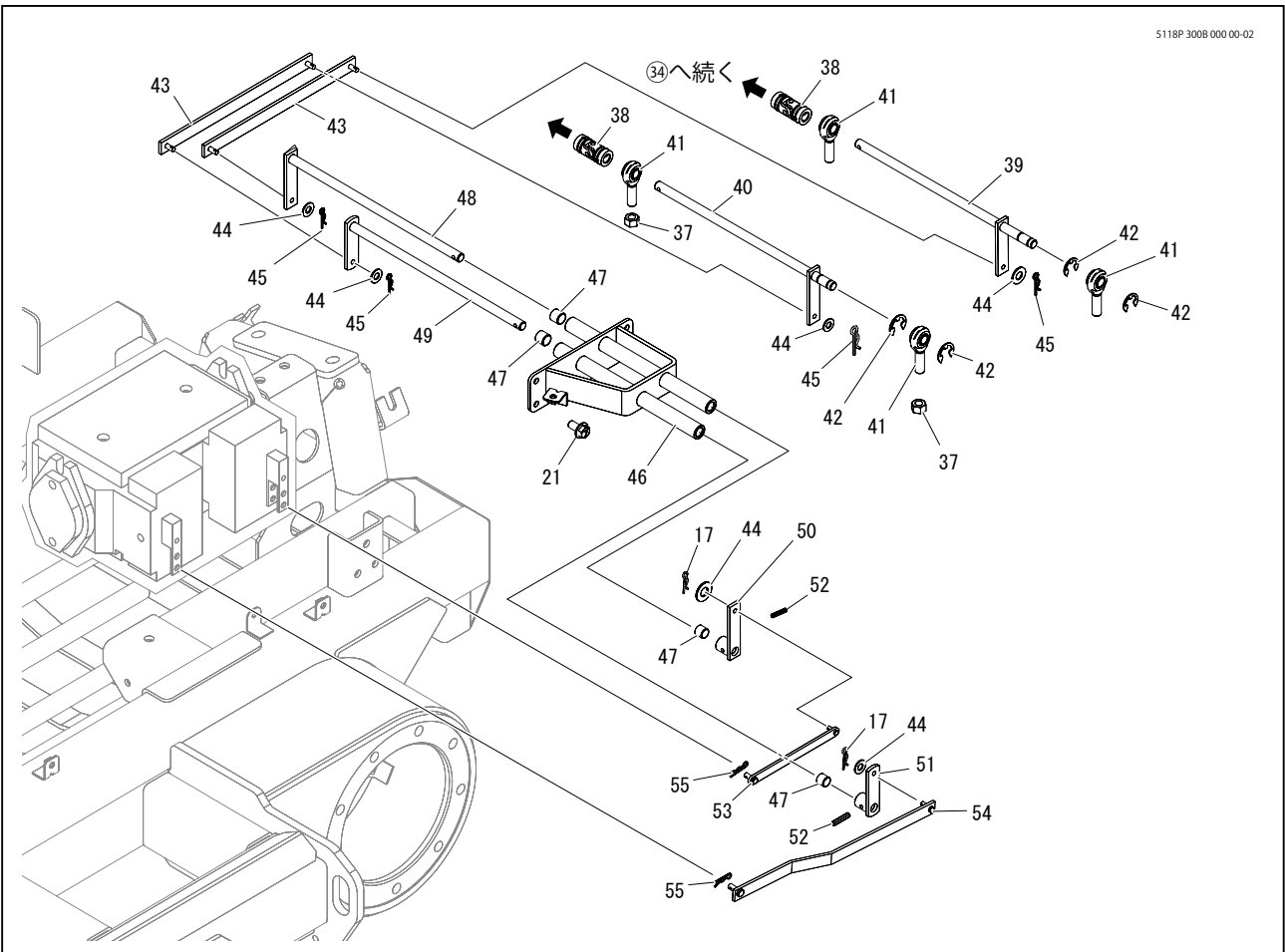
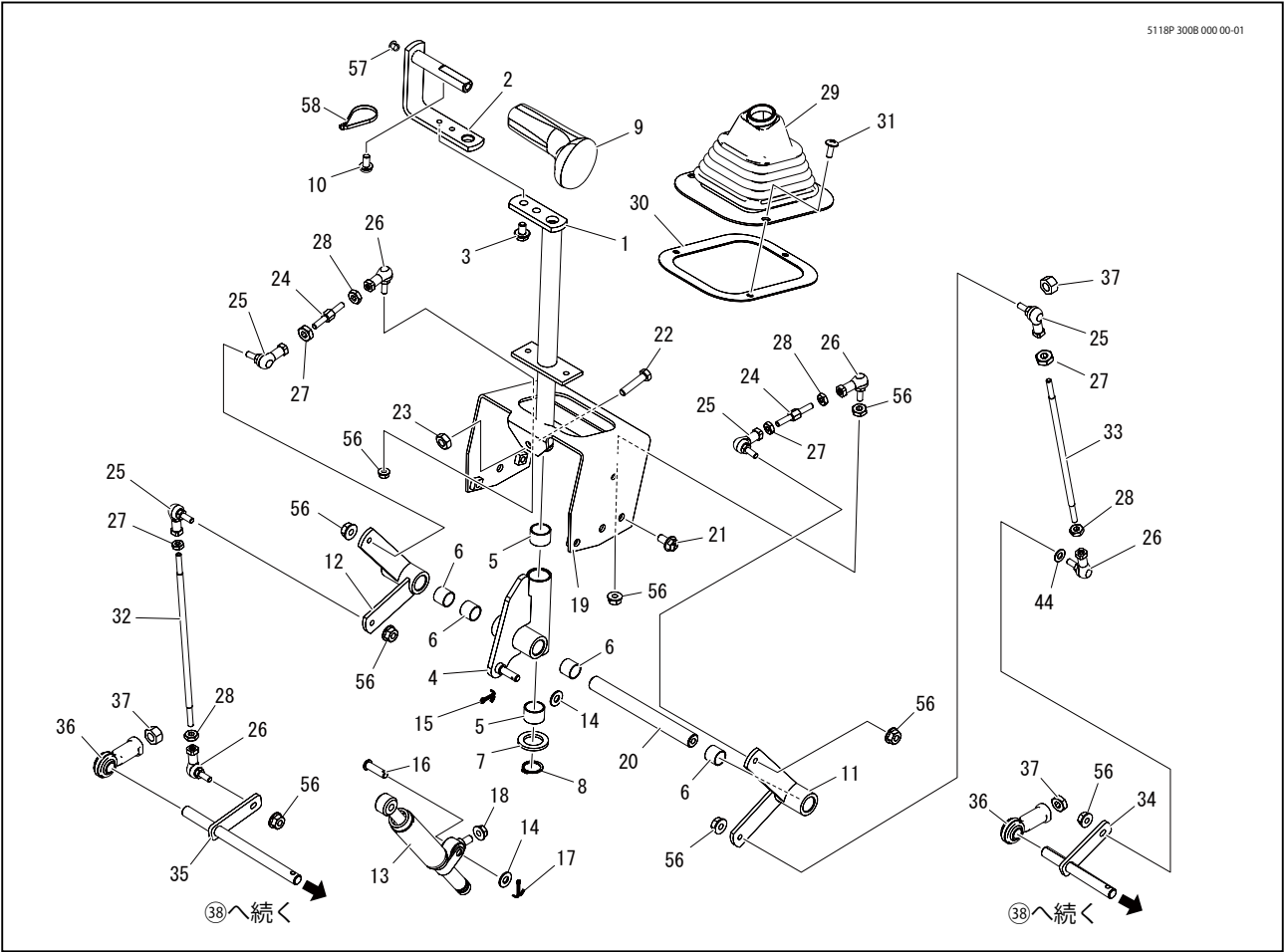


見出	部品番号	部品名称	PART NAME.	個数	型寸	適用号機	備考
No.	PART No.			Q'ty	DESCRIPTION	FROM ~ UP TO SERIAL No.	REMARKS
19	0741 0004 200	Cリング	C RING	1			
20	7301 2006 000	シムA	SHIM	2			
21	0350 0160 835	PW	PW	1			
22	3308 3016 000	スプリング	SPRING	1			
23	3606 2015 000	テンションハリロッド	BOLT	1			
24	F301 0108 000	Fナット	NUT	2	M8		
25	5118 2425 000	カバー	COVER	1			
26	K710 0108 016	Fボルト	BOLT	3	M8 × 16(7T)		
27	A650 0100 600	グリースニップル	NIPPLE GREASE	1	A-M6		

5118 300B ソウコウソウサレバー CONTROL LEVER



5118P 300B 000 00-01



5118P 300B 000 00-02



5118 300B ソウコウソウサレバー CONTROL LEVER

見出 No.	部品番号 PART No.	部品名称	PART NAME.	個数 Q'ty	型寸 DESCRIPTION	適用号機 FROM ~ UP TO SERIAL No.	備考 REMARKS
1	5116 3001 000	レバー	LEVER	1			
2	5118 3035 000	レバー	LEVER	1			
3	K710 0108 012	Fボルト	BOLT	2			
4	5116 3008 001	リンク	LINK	1			
5	0796 0202 315	DUブッシュ	BUSH	2			
6	0796 0161 815	DUブッシュ	BUSH	6			
7	0350 0162 034	PW	WASHER	1			
8	0740 0002 000	Cリング	RING	1			
9	5116 3015 001	グリップ	GRIP	1			
10	H242 0106 012	ナベセムスB	SCREW	2			
11	5116 3021 000	リンク	LINK	1			
12	5116 3025 000	リンク	LINK	1			
13	5116 3028 001	レバーダンパー	DAMPER	1			
14	0350 0140 818	PW	WASHER	2			
15	0520 0125 016	ワリピン	PIN SPLIT	1			
16	5116 3078 000	ピン	PIN	1			
17	0520 0120 016	ワリピン	PIN SPLIT	3			
18	F301 0108 000	Fナット	NUT	1	M8		
19	5118 3004 000	ブラケット	BRACKET	1			
20	5116 3033 000	ピン	PIN	1			
21	K710 0108 016	Fボルト	BOLT	10	M8 × 16(7T)		
22	A110 0108 035	ボルト	BOLT	1	M8 × 35		
23	A301 0108 003	ナット	NUT	1	M8		
24	5116 3035 000	ボルト	BOLT	2			
25	3652 0702 000	リンクボール	JOINT	4	BL6D		
26	5116 3036 000	リンクボール (左ネジ)	JOINT L	4	BL6DL		
27	A300 0106 003	ナット	NUT	4	M6		
28	A300 2106 003	ナット (左ネジ)	NUT L	4	M6L		
29	5116 3038 000	ブーツ	BOOT	1			
30	5118 3032 000	プレート	PLATE	1			
31	A252 0760 016	トラスコネジ	SCREW	3	M6 × 16		
32	5116 3041 000	ロッド	ROD	1			
33	5116 3042 000	ロッド	ROD	1			
34	5118 3031 000	リンク	LINK	1			
35	5118 3033 000	リンク	LINK	1			
36	5116 3054 000	ロッドエンド	JOINT	2			
37	A301 0112 001	ナット	NUT	2	M12		
38	5116 3048 000	ジョイント	JOINT	2			
39	5118 3008 000	リンク	LINK	1			
40	5118 3011 000	リンク	LINK	1			

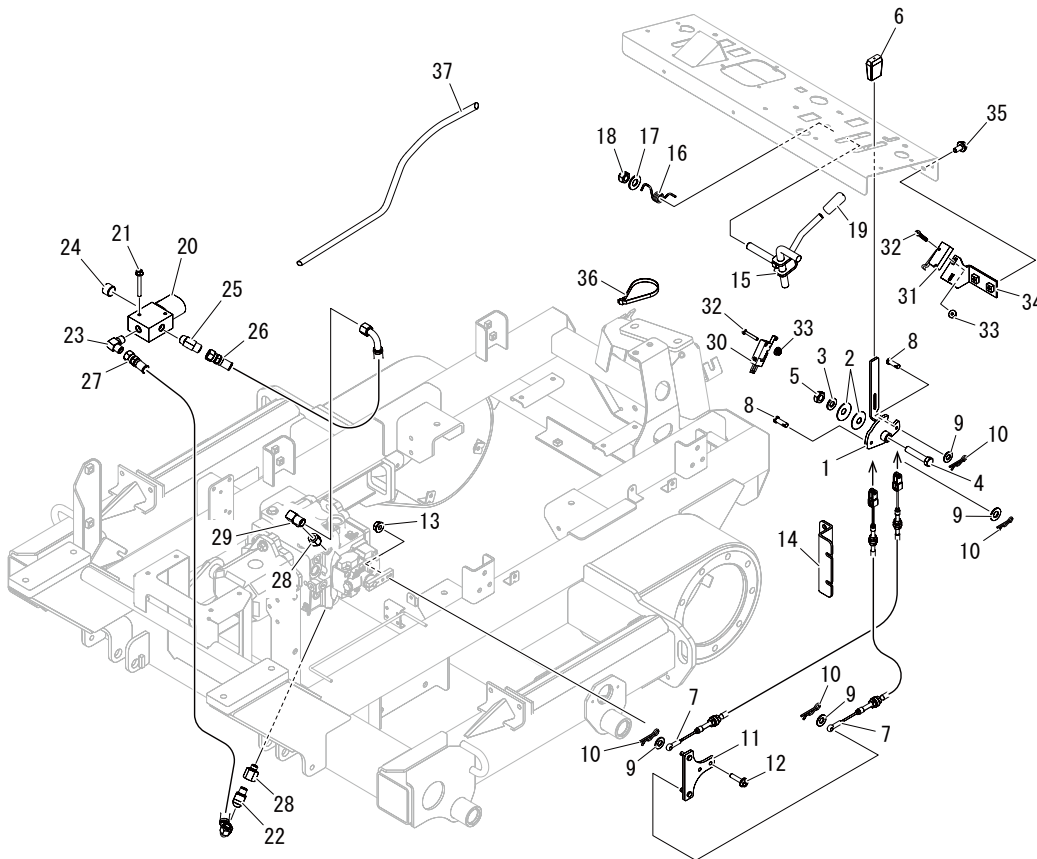


見出	部品番号	部品名称	PART NAME.	個数	型寸	適用号機	備考
No.	PART No.			Q'ty	DESCRIPTION	FROM ~ UP TO SERIAL No.	REMARKS
41	5116 3081 000	ロッドエンド	JOINT	4			
42	0742 0101 000	Eリング	RING	4			
43	5118 3012 000	ロッド	ROD	2			
44	0350 0130 613	PW	WASHER	8			
45	0523 0106 000	スナップピン	PIN SNAP	6			
46	5118 3014 000	サポート	SUPPORT	1			
47	5321 3535 000	ブッシュ	BUSH	4			
48	5118 3018 000	リンク	LINK	1			
49	5118 3021 000	リンク	LINK	1			
50	5118 3023 000	リンク	LINK	1			
51	5118 3025 000	リンク	LINK	1			
52	0550 0005 022	スプリングピン	PIN SPRING	2			
53	5118 3048 000	ロッド	ROD	1			
54	5118 3051 500	ロッド	ROD	1			
55	0523 0108 000	スナップピン	PIN SNAP	2			
56	F300 0106 000	Fナット	NUT	8	M6		
57	5118 3038 000	キャップ	CAP	1			
58	5210 0099 100	SKバインダー	BAND	1			

5118 310B PTO レバー PTO LEVER



5118P 310B 00001



見出 No.	部品番号 PART No.	部品名称	PART NAME.	個数 Q'ty	型寸 DESCRIPTION	適用号機 FROM ~ UP TO SERIAL No.	備考 REMARKS
1	5118 3121 000	レバー	LEVER	1			
2	3629 4637 000	サラバネ	SPRING	2			
3	0350 0151 226	PW	PW	1			
4	A114 0112 060	ボルト	BOLT	1	M12 × 60		
5	A301 0112 003	ナット	NUT	1	M12		
6	5321 3405 000	グリップ	GRIP	1			
7	5118 3129 000	ワイヤー	WIRE	2			
8	0562 0106 018	ヒラアタマピン	PIN	2			
9	0350 0130 613	PW	WASHER	4			
10	0523 0106 000	スナップピン	PIN SNAP	4			
11	5118 3128 000	リンク	LINK	1			
12	K700 0106 025	Fボルト	BOLT	2			
13	F300 0106 000	Fナット	NUT	2	M6		
14	5118 3127 000	プレート	PLATE	1			
15	5118 3124 000	リンク	LINK	1			
16	5304 4153 000	スプリング	SPRING	1			
17	0350 0141 022	PW	WASHER	1			
18	A351 0110 002	Uナット	NUT	1	M10		

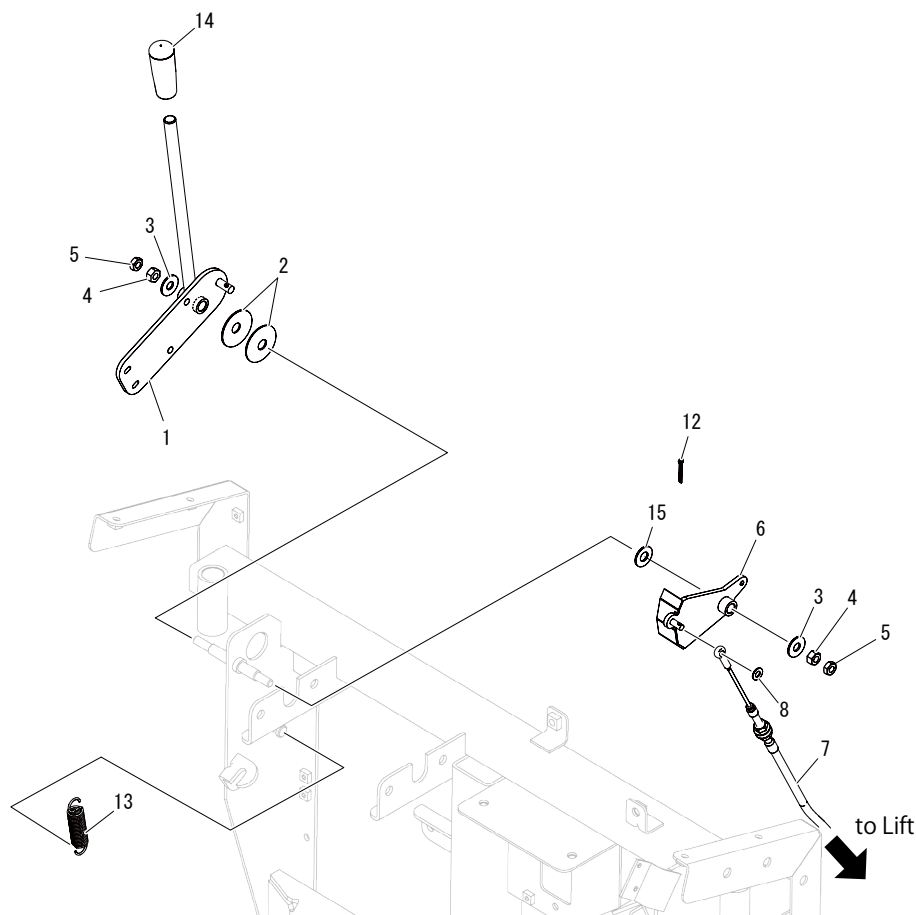


見出	部品番号	部品名称	PART NAME.	個数	型寸	適用号機	備考
No.	PART No.			Q'ty	DESCRIPTION	FROM ~ UP TO SERIAL No.	REMARKS
19	5310 4155 000	グリップ	GRIP	1			
20	5118 3115 000	バルブ	VALVE	1			
21	K804 0106 050	Fボルト	BOLT	2	M6X50		
22	3665 5151 000	エルボ45	ADAPTER	1			
23	3640 6034 000	エルボ	ADAPTER	1			
24	A601 0101 700	プラグ	PLUG	1			
25	3661 6152 000	エルボ45	ADAPTER	1			
26	5118 3131 000	ホース	HOSE	1			
27	5118 3132 000	ホース	HOSE	1			
28	5116 6025 000	アダプタ	ADAPTER	2			
29	3661 6165 000	エルボ	ADAPTER	1			
30	3668 0603 000	スイッチ	SWITCH	1			
31	5306 3541 000	スイッチ	SWITCH	1			
32	F242 0103 020	ナベセムスA	SCREW	4			
33	F300 0103 001	Fナット	NUT	4	M3		
34	5118 3114 000	ブラケット	BRACKET	1			
35	K700 0106 012	Fボルト	BOLT	2	M6 × 12(7T)		
36	3637 0254 000	プラスチックバンド	BAND	1			
37	3677 0552 000	コルゲートチューブ	TUBE	1			

5118 330A カリタカサキセイソウチ LIFT SYSTEM

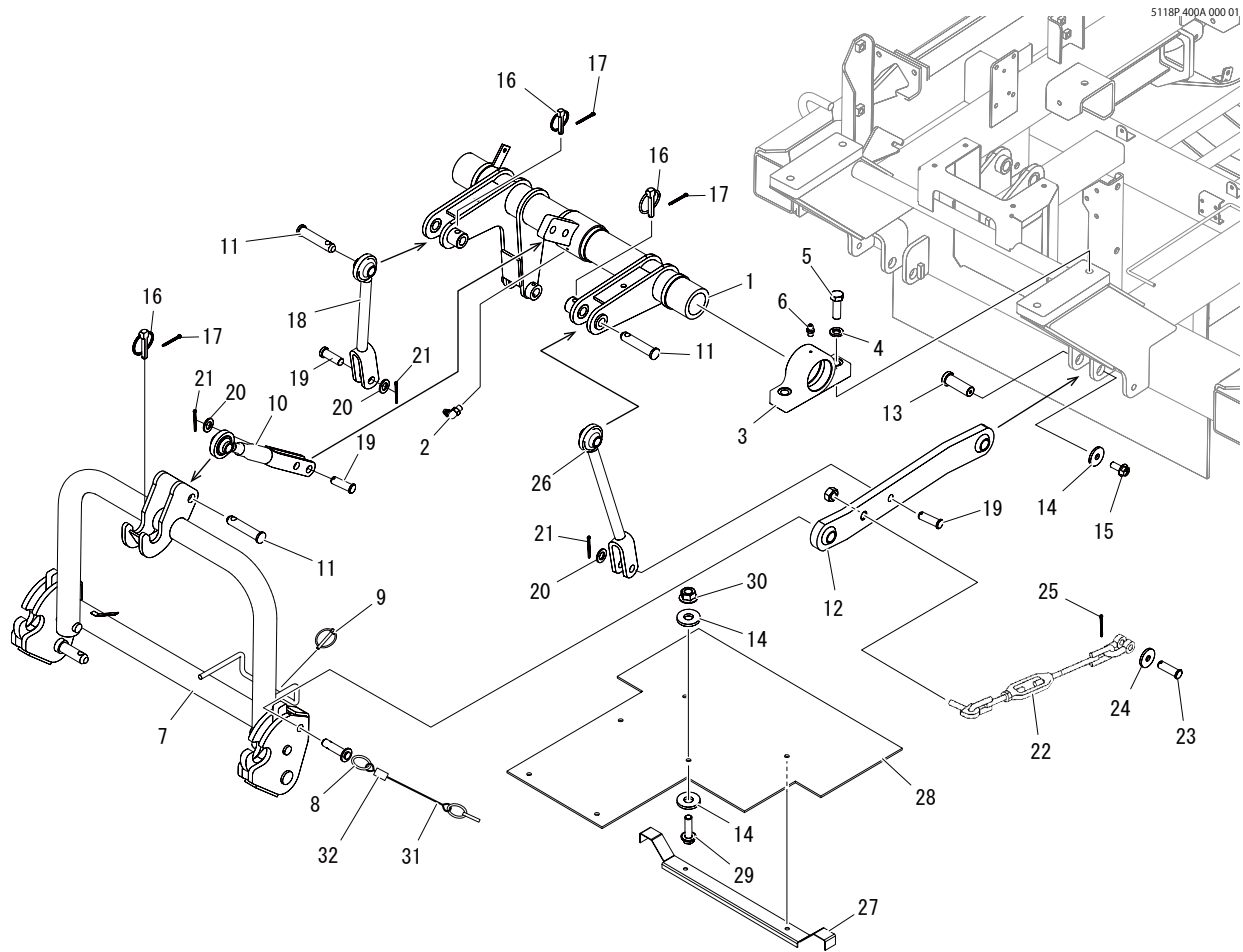


5118P 330A 001 01



見出 No.	部品番号 PART No.	部品名称	PART NAME.	個数 Q'ty	型寸 DESCRIPTION	適用号機 FROM ~ UP TO SERIAL No.	備考 REMARKS
1	5118 3301 000	レバー	LEVER	1			
2	5116 0108 000	サラバネ	SPRING	2			
3	0350 0140 822	PW	WASHER	2			
4	A301 0108 001	ナット	NUT	2	M8		
5	A301 0108 003	ナット	NUT	2	M8		
6	5118 3305 000	ブラケット	BRACKET	1		~No. 9610024	
6	5118 3305 001	ブラケット	BRACKET	1		No. 9610025 ~	
7	5116 3321 000	ワイヤー	WIRE	1			
8	0350 0130 613	PW	WASHER	1			
9	0520 0120 012	ワリピン	PIN SPLIT	1			
10	0562 0108 022	ヒラアタマピン	PIN	1			
11	0350 0140 818	PW	WASHER	1			
12	0520 0125 016	ワリピン	PIN SPLIT	1			
13	3205 2005 000	スプリング	SPRING	1			
14	0691 0012 250	グリップ	GRIP	1			
15	0350 0141 022	PW	WASHER	1		No. 9610057 ~	

5118 400A リフトソウチ LIFT SYSTEM



見出 No.	部品番号 PART No.	部品名称	PART NAME.	個数 Q'ty	型寸 DESCRIPTION	適用号機 FROM ~ UP TO SERIAL No.	備考 REMARKS
1	5118 4001 000	リンク	LINK	1			
2	A652 0100 600	グリスニップル	NIPPLE GREASE	1			
3	5116 4015 000	ホルダ	HOLDER	2			
4	A360 0101 602	SW	WASHER	4			
5	A034 0116 050	ボルト	BOLT	4	M16 × 50		
6	A650 0100 600	グリースニップル	NIPPLE GREASE	2	A-M6		
7	5118 4011 000	フレーム	FRAME	1			
8	5116 4035 000	ピン	PIN	2			
9	3629 4724 000	リンクピン	PIN	2			
10	5116 4041 000	トップリンク	LINK	1			
11	5116 4044 000	ピン	PIN	3			
12	5116 4051 000	ロワーリンク	LINK	2			
13	5116 4053 000	ピン	PIN	2			
14	0350 0160 828	PW	WASHER	8			
15	K710 0108 020	Fボルト	BOLT	4	M8 × 20(7T)		
16	5116 4055 000	ピン	PIN	5			
17	0520 0125 020	ワリピン	PIN SPLIT	5			
18	5116 4061 000	ロッド	ROD	1			

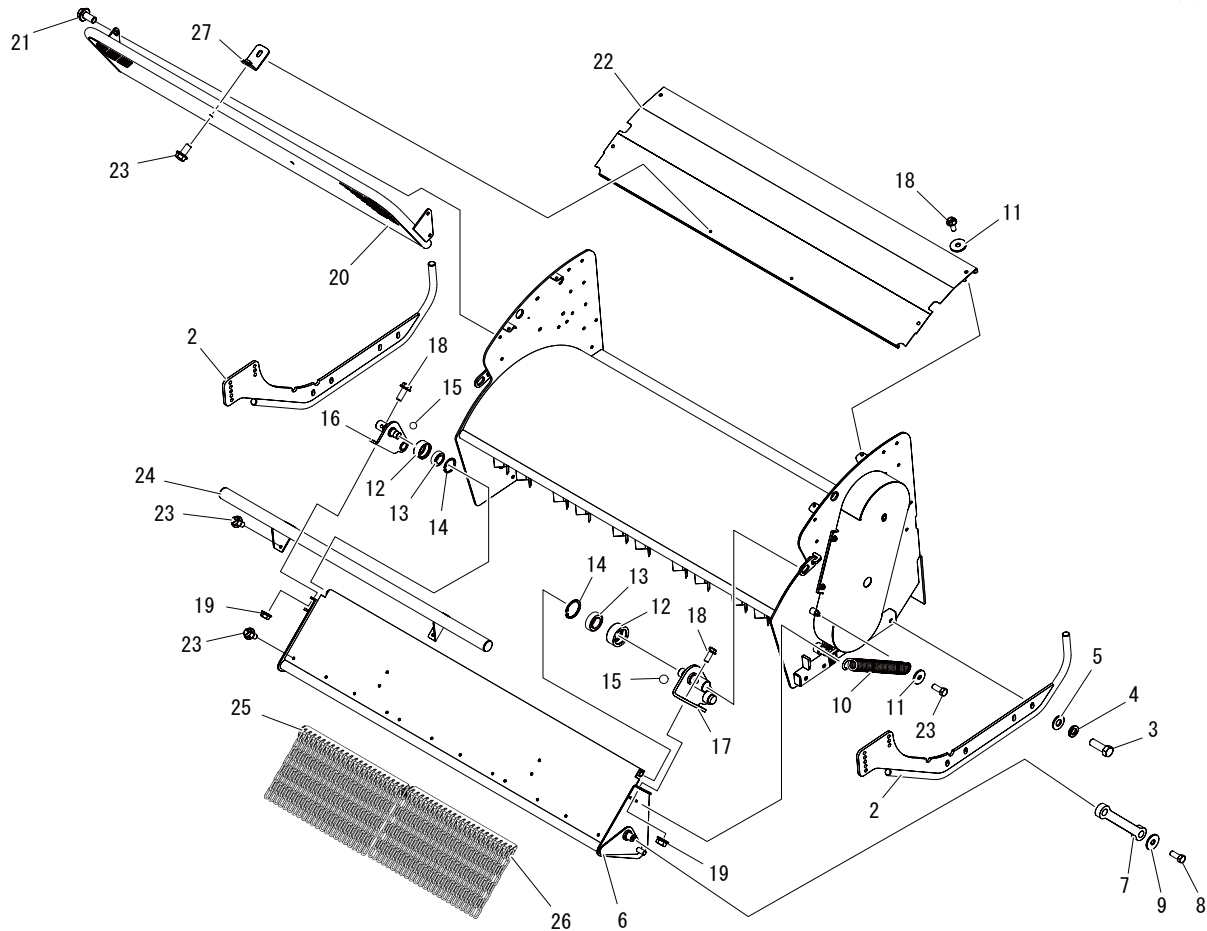


見出	部品番号	部品名称	PART NAME.	個数	型寸	適用号機	備考
No.	PART No.			Q'ty	DESCRIPTION	FROM ~ UP TO SERIAL No.	REMARKS
19	5116 4065 000	ピン	PIN	4			
20	0350 0161 630	PW	WASHER	4			
21	0520 0132 032	ワリピン	PIN SPLIT	4			
22	5116 4071 000	チェーンアッシ	STABILIZER	2			
23	5116 4078 000	ピン	PIN	2			
24	0350 0151 222	PW	PW	2			
25	0520 0132 025	ワリピン	PIN SPLIT	2			
26	5116 4062 000	ロッド	ROD	1			
27	5116 4037 000	ブラケット	BRACKET	1			
28	5116 4038 000	ゴムイタ	RABBER	1			
29	K710 0108 030	Fボルト	BOLT	2			
30	F301 0108 000	Fナット	NUT	2	M8		
31	5116 4199 200	ワイヤー	WIRE	2			
32	5116 4199 300	ローブスリーブ	SLEEVE	4			

5118 410B モアソウチ MOWER



5118P 410B 001 00



見出 No.	部品番号 PART No.	部品名称	PART NAME.	個数 Q'ty	型寸 DESCRIPTION	適用号機 FROM ~ UP TO SERIAL No.	備考 REMARKS
2	5118 4151 000	ガード	BRACKET				
3	A050 0112 035	ボルト	BOLT	8	M12 × 35(7T)		
4	A360 0101 202	SW	WASHER	8			
5	0350 0151 226	PW	PW	8			
6	5118 4154 000	カバー	COVER	1			
7	5118 4155 000	プレート	PLATE	2			
8	A050 0112 030	ボルト	BOLT	4	M12 × 30(7T)		
9	0350 0161 240	PW	WASHER	4			
10	5116 4163 000	スプリング	SPRING	2			
11	0350 0160 828	PW	WASHER	6			
12	5116 4162 500	ホルダ	HOLDER	2			
13	0750 0560 034	ベアリング	BEARING	2			
14	0741 0003 500	Cリング	RING	2			
15	0800 0001 600	ボール	BALL	2			
16	5116 4155 000	ブラケット	BRACKET	1			
17	5116 4161 000	ブラケット	BRACKET	1			
18	K710 0108 020	Fボルト	BOLT	8	M8 × 20(7T)		
19	F301 0108 000	Fナット	NUT	4	M8		

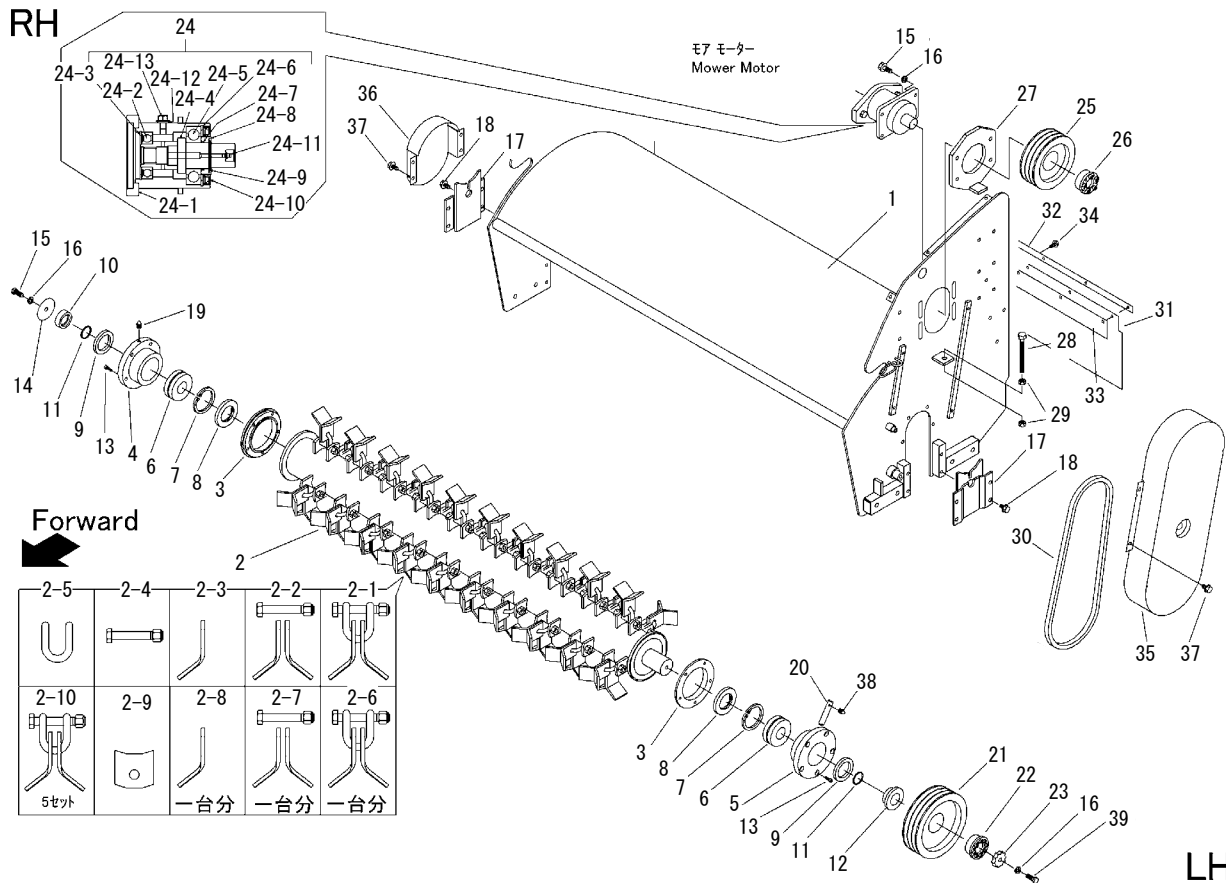


見出	部品番号	部品名称	PART NAME.	個数	型寸	適用号機	備考
No.	PART No.			Q'ty	DESCRIPTION	FROM ~ UP TO SERIAL No.	REMARKS
20	5118 4136 100	ガード	GUARD	1			
21	K710 0110 020	Fボルト	BOLT	4			
22	5118 4139 001	カバー	COVER	1			
23	K710 0108 016	Fボルト	BOLT	22	M8 × 16(7T)		
24	5116 4171 001	バンパー	BAMPER	1			
25	5118 4141 000	ガード	GUARD	1			
26	5118 4144 000	ガード	GUARD	2			
27	5118 4157 000	ブラケット	BRACKET	2			

5118 4101 モア ASSY MOWER ASSY



5118P 4101 101 00



見出 No.	部品番号 PART No.	部品名称	PART NAME.	個数 Q'ty	型寸 DESCRIPTION	適用号機 FROM ~ UP TO SERIAL No.	備考 REMARKS
1	5118 4102 101	カバー	COVER	1			
2	5118 4108 000	ドラムアッシ	DRUM ASSY	1			
2-1	5116 9002 000	カリハセット A	CUTTER set A	40			シャックル, ボルトセッ ト, カリハ
2-2	5116 9003 000	カリハセット B	CUTTER set B	40			ボルトセット, カリハ
2-3	5116 4165 001	カリハ	CUTTER	80			
2-4	5116 9004 000	ボルトセット	BOLT	40			
2-5	5116 4166 000	シャックル	SHACKLE	40			
2-6	Z116 9002 010	カリハセット A	CUTTER set A	1			シャックル, ボルトセッ ト, カリハ 一台分
2-7	Z116 9003 010	カリハセット B	CUTTER set B	1			ボルトセット, カリハ 一台分
2-8	Z116 4165 010	カリハ	CUTTER	1			カリハ 一台分
2-9	5116 4512 000	ホルダ	PLATE	80			カリハ取付 (溶接部 品)
2-10	Z116 9002 108	カリハセット A(5 セット)	CUTTER set A	8			シャックル 5, ボルト セット 5, カリハ 10
3	5116 4182 000	フランジ	FLANGE	2			
4	5118 4114 000	フランジ	FLANGE	1			
5	5118 4115 000	フランジ	FLANGE	1			
6	0750 0063 080	ベアリング	BEARING	2			
7	0741 0009 000	Cリング	RING	2			
8	5116 4195 000	オイルシール	SEALOIL	2			UE559010



5118 4101 モア ASSY MOWER ASSY

見出 No.	部品番号 PART No.	部品名称	PART NAME.	個数 Q'ty	型寸 DESCRIPTION	適用号機 FROM ~ UP TO SERIAL No.	備考 REMARKS
9	0840 1055 789	オイルシール	SEALOIL	2			
10	5118 4116 000	カラー	COLLAR	3			
11	0830 0200 400	Oリング	O-RING	4			
12	5118 4117 100	カラー	COLLAR	1			
13	A544 0710 030	キャップスクリュー	BOLT	10	M10x30		
14	5118 4118 000	ワッシャ	WASHER	1			
15	A050 0112 030	ボルト	BOLT	5	M12 × 30(7T)		
16	A360 0101 202	SW	WASHER	6			4512512000
17	5118 4148 000	ブラケット	BRACKET	2			
18	K710 0110 020	Fボルト	BOLT	8			
19	A650 3100 300	グリスニップル	NIPPLEGREASE	1			
20	5118 4119 000	ピン	PIN	1			
21	5116 4185 000	プーリ	PULLEY	1			224-5V-3
22	5116 4164 300	カップリング	CUPRING	1			8096-212000
23	5118 4161 000	ワッシャ	WASHER	1			
24	5118 4124 500	ベアリング	BEARING	1			
24-1	5118 4125 500	ホルダー	HOLDER	1			
24-2	0750 0562 073	ベアリング	BEARING	1			
24-3	0741 0007 200	Cリング	RING	1			
24-4	5118 4129 000	シャフト	SHAFT	1			
24-5	0750 0063 080	ベアリング	BEARING	1			
24-6	0741 0009 000	Cリング	RING	1			
24-7	0830 0200 400	Oリング	O-RING	1			
24-8	5116 4465 000	シールカラー	COLLAR	1			
24-9	0740 0004 000	Cリング	RING	1			
24-10	0840 1589 011	オイルシール	SEALOIL	1			
24-11	A650 0100 600	グリースニップル	NIPPLE GREASE	1	A-M6		WA-610
24-12	0833 0001 000	シールワッシャ	SW	1	M10		SW-10
24-13	K712 0110 012	Fボルト	BOLT	1	M10 × 12		
25	5116 4189 000	プーリ	PULLY	1			180-5V-3
26	5116 4468 000	カップリング	CUPRING	1			PL038X065AE
27	5118 4145 000	ブラケット	BRACKET	1			
28	5116 4164 100	ボルト	BOLT	1	M14x1.5		
29	A073 0114 001	ナット 6T	NUT	2	M14(6T)		
30	5118 4149 000	Vベルト	V-BELT	3			5V-600
31	5116 4137 500	ゴムイタ	RABBER	1			
32	5116 4138 000	プレート	PLATE	1			
33	5116 4134 000	プレート	PLATE	1			
34	K814 0108 030	Fボルト8T	BOLT	9	M8 × 30(8T)		
35	5118 4165 000	カバー	COVER	1			

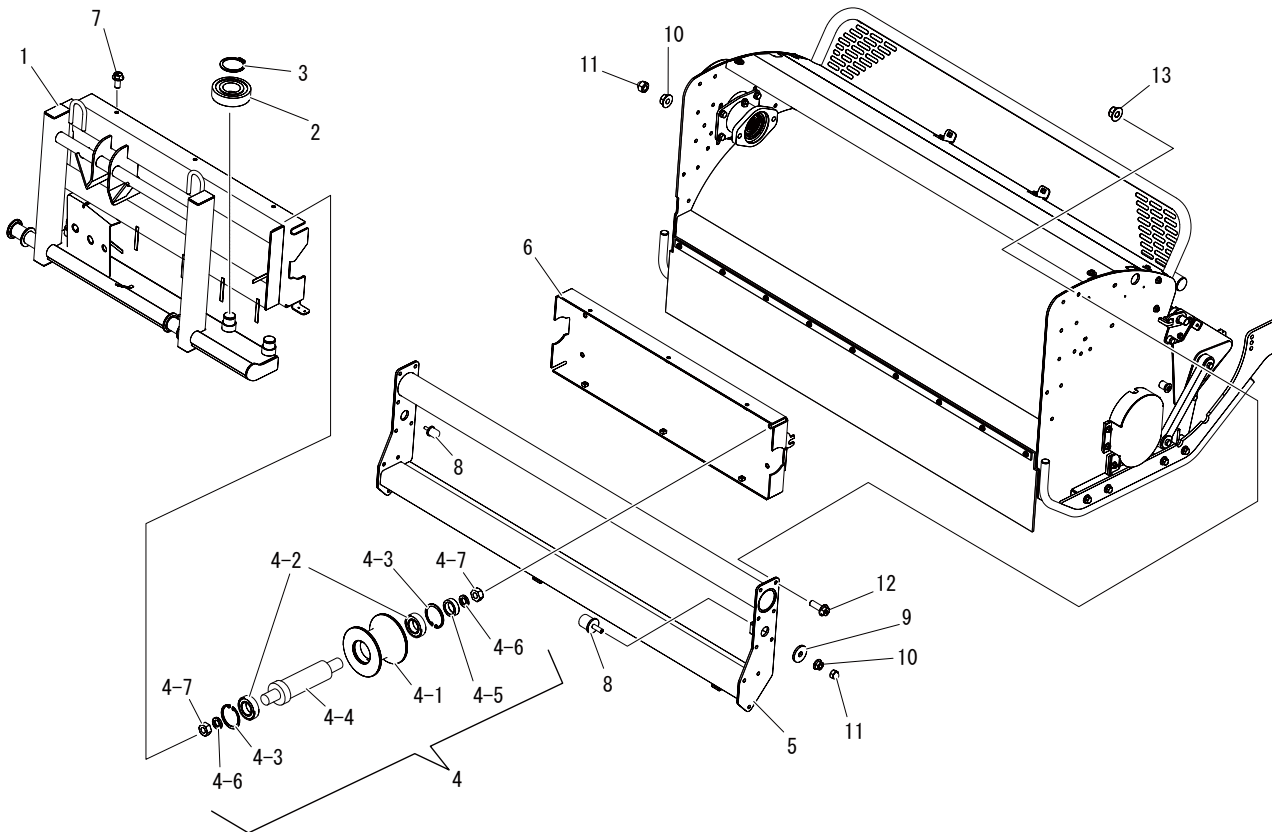


見出 No.	部品番号 PART No.	部品名称	PART NAME.	個数 Q'ty	型寸 DESCRIPTION	適用号機 FROM ~ UP TO SERIAL No.	備考 REMARKS
36	5116 4193 000	カバー	COVER	1			
37	K710 0110 016	Fボルト	BOLT	8			
38	A650 0100 600	グリースニップル	NIPPLE GREASE	1	A-M6		WA-610
39	A050 0112 035	ボルト	BOLT	1	M12 × 35(7T)		1163512035

5118 420A スライドフレーム SLIDING FRAME



5118P 420A 000 01



見出 No.	部品番号 PART No.	部品名称	PART NAME.	個数 Q'ty	型寸 DESCRIPTION	適用号機 FROM ~ UP TO SERIAL No.	備考 REMARKS
1	5118 4201 000	フレーム	FRAME	1			
2	0750 0563 074	ベアリング	BEARING	4			
3	0740 0003 500	Cリング	RING	4			
4	5116 4231 000	ローラクミタテ	ROLLER ASSY	4			
4-1	5116 4232 000	ローラー	ROLLER	1			
4-2	0750 0560 054	ベアリング	BEARING	2			
4-3	0741 0004 700	Cリング	RING	2			
4-4	5116 4233 000	シャフト	SHAFT	1			
4-5	5116 4234 000	パイプ	PIPE	1			
4-6	A360 0101 402	SW	SW	2			
4-7	A080 0114 001	ナット8T	BOLT	2			
5	5118 4213 000	スライドフレーム	FRAME	1			
6	5118 4221 000	プレート	PLATE	1			
7	K710 0110 020	Fボルト	BOLT	6			
8	5116 4221 000	ラバー	RUBBER	2			
9	0350 0160 828	PW	WASHER	1			
10	F301 0108 000	Fナット	NUT	2	M8		
11	A341 0130 802	フクロナット	NUT	2			

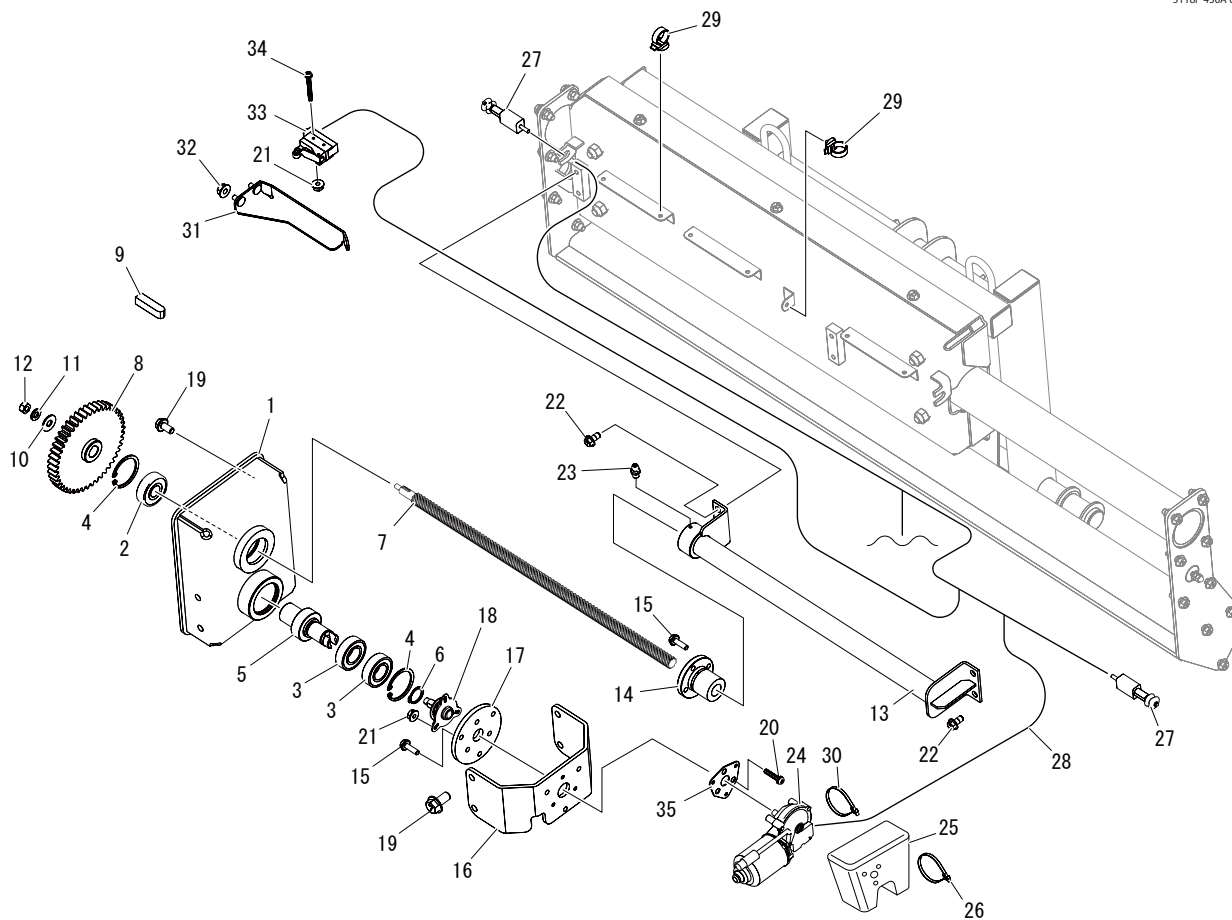


見出	部品番号	部品名称	PART NAME.	個数	型寸	適用号機	備考
No.	PART No.			Q'ty	DESCRIPTION	FROM ~ UP TO SERIAL No.	REMARKS
12	K814 0110 030	Fボルト	BOLT	18	M10 × 30(8T)		
13	F301 0110 000	Fナット	NUT	18	M10		

5118 430A スライドソウチ SLIDING SYSTEM



5118P 430A 000 02



見出 No.	部品番号 PART No.	部品名称	PART NAME.	個数 Q'ty	型寸 DESCRIPTION	適用号機 FROM ~ UP TO SERIAL No.	備考 REMARKS
1	5118 4301 000	ボックス	BOX	1			
2	0750 0563 024	ベアリング	BEARING	1			
3	0750 0560 044	ベアリング	BEARING	2			
4	0741 0004 200	Cリング	RING	2			
5	5118 4304 000	ギヤ13	GEAR 13	1			
6	0740 0002 000	Cリング	RING	1			
7	5116 4302 000	スクリュー	SCREW	1			
8	5116 4304 000	ギヤ46	GEAR46	1			
9	0571 0005 020	キー	KEY	1			
10	0350 0140 822	PW	WASHER	1			
11	A360 0100 802	SW	WASHER	1	M8 用		
12	A301 0108 001	ナット	NUT	1	M8		
13	5116 4306 000	ブラケット	BRACKET	1			
14	5116 4322 000	ナット	NUT	1			
15	K700 0106 020	Fボルト	BOLT	7			
16	5118 4305 002	プレート	PLATE	1			
17	5116 4321 200	プレート	PLATE	1			
18	5116 4324 001	クラッチ	CLUTCH	1			

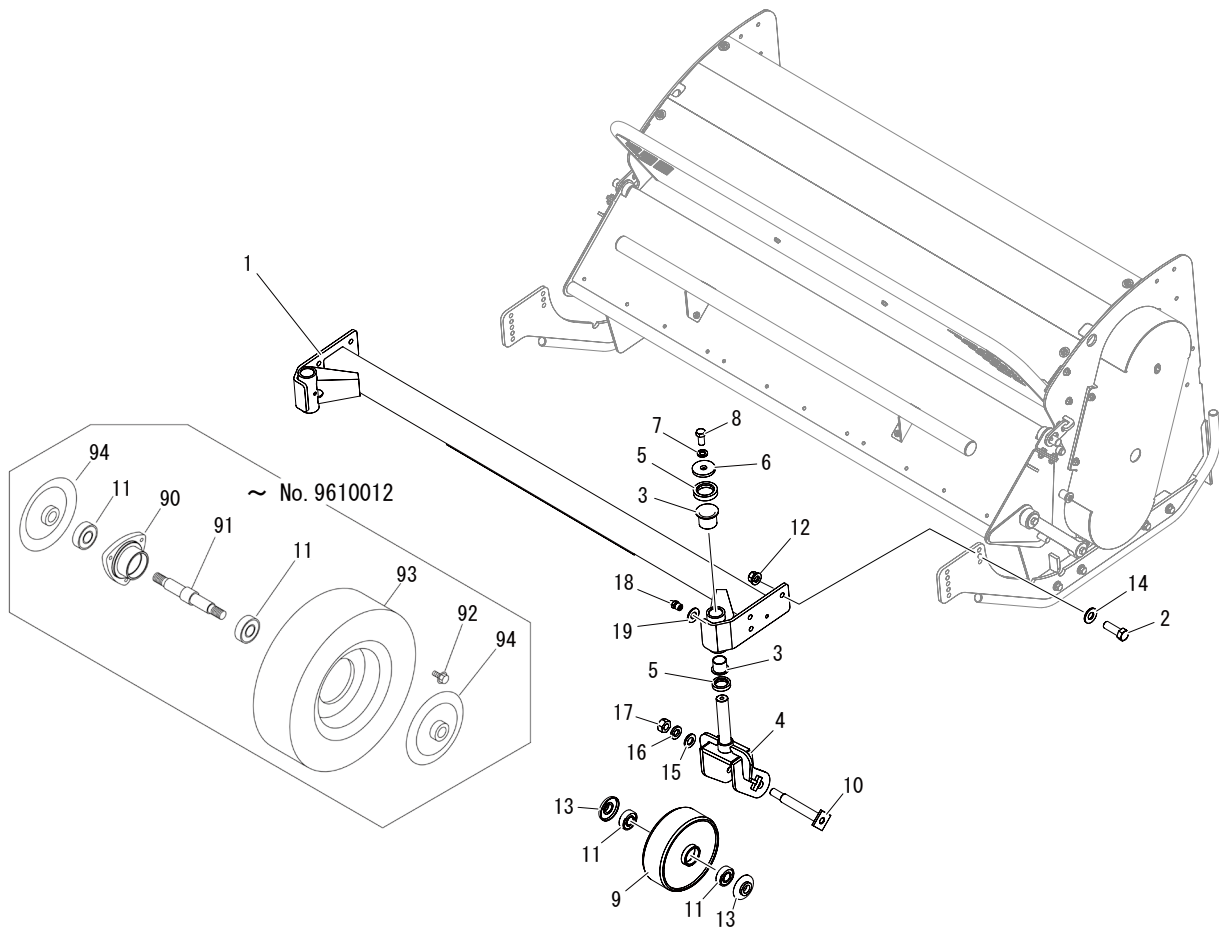


見出	部品番号	部品名称	PART NAME.	個数	型寸	適用号機	備考
No.	PART No.			Q'ty	DESCRIPTION	FROM ~ UP TO SERIAL No.	REMARKS
19	K710 0108 016	Fボルト	BOLT	8	M8 × 16(7T)		
20	0432 2103 020	タッピングネジ	SCREW	3			
21	F300 0104 001	Fナット	NUT	2	M4		
22	K710 0610 020	Fボルト	BOLT	4	M10 × 20(7T)		
23	A650 0100 600	グリースニップル	NIPPLE GREASE	1	A-M6		
24	5116 4356 001	モータ	MOTOR	1			
25	5116 4357 000	カバー	COVER	1			
26	5210 0099 100	SKバインダー	BAND	1			
27	5116 4355 000	スイッチ	SWITCH	2			
28	5116 4361 003	ハーネス	HARNESS	1			
29	3712 0315 000	クリップ	CLIP	8			
30	3637 0254 000	プラスチックバンド	BAND	1			
31	5118 4307 000	ブラケット	BRACKET	1			
32	F301 0108 000	Fナット	NUT	2	M8		
33	5116 0685 000	スイッチ	SWITCH	1			
34	H242 0104 035	ナベセムスB	SCREW	2	M4X35		
35	5116 4321 301	プレート	PLATE	1			

5118 440A キャスタ CASTER



5118P 440A 000 05



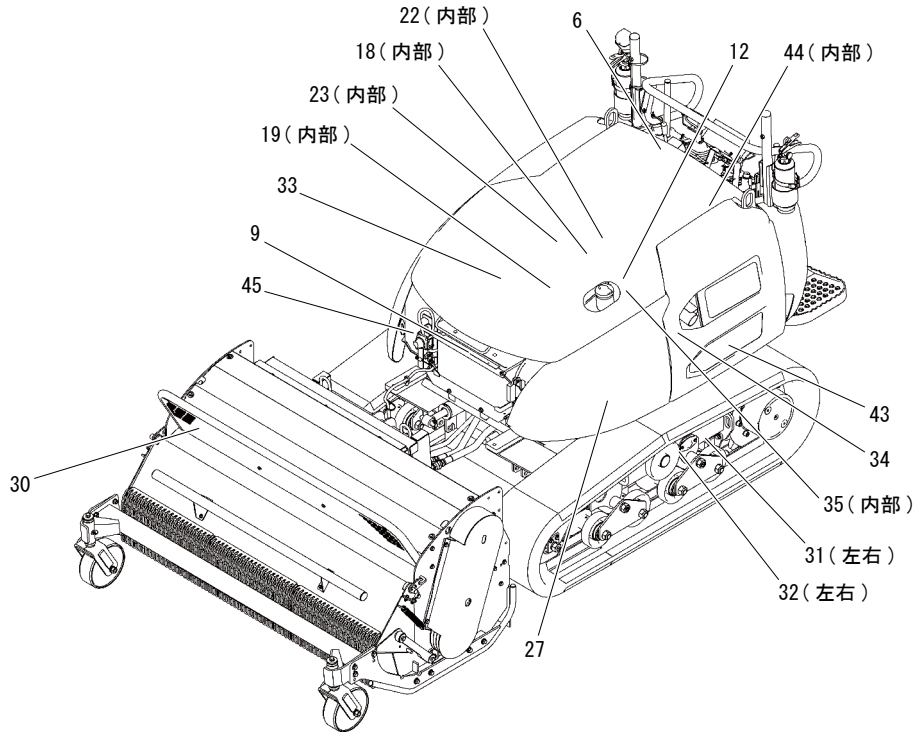
見出 No.	部品番号 PART No.	部品名称	PART NAME.	個数 Q'ty	型寸 DESCRIPTION	適用号機 FROM ~ UP TO SERIAL No.	備考 REMARKS
1	5118 4401 000	ブラケット	BRACKET	1			
2	A050 0112 035	ボルト	BOLT	6	M12*35(7T)		
3	5117 4513 000	ブッシュ	BUSH	4			
4	5118 4411 000	ブラケット	BRACKET	2		~No. 9610400	
4	5118 4411 001	ブラケット	BRACKET	2		No. 9610401 ~	
5	5117 4535 000	カラ-(カリダカチヨウセイ)	COLLAR	4			
6	5117 4528 000	ザガネ	WASHER	2			
7	A360 0101 202	SW	WASHER	2	12		
8	A050 0112 025	ボルト7T	BOLT	2			
9	5118 4425 000	ローラ	ROLLER	2		No. 9610013 ~	
10	5118 4419 001	シャフト	SHAFT	2		No. 9610013 ~No. 9610400	
10	5118 4461 000	シャフト	SHAFT	2		No. 9610401 ~	
11	0750 0562 044	ベアリング	BEARING	4	6204DDU		
12	H301 0112 001	S ナット	NUT	6	M12		
13	5118 4432 000	カバー	COVER	4		No. 9610013 ~	
14	0350 0151 226	PW	WASHER	6	12*26*2.3		
15	0350 0161 630	PW	WASHER	4	16*30*3.0		
16	A360 0101 602	SW	WASHER	4	16		



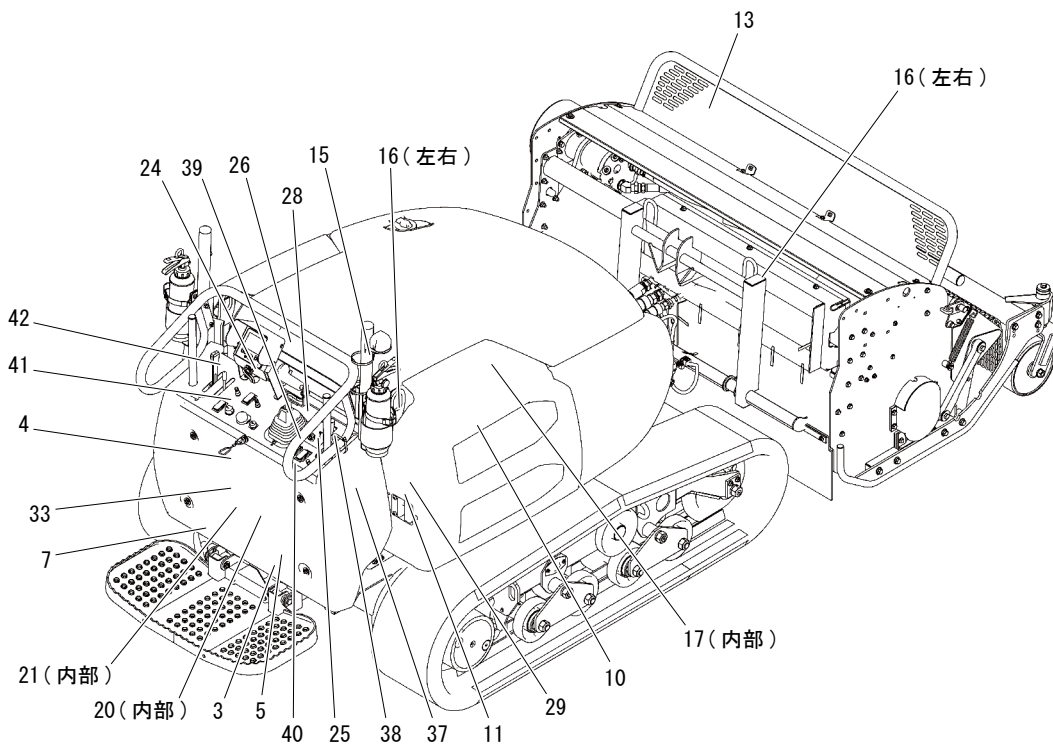
見出	部品番号	部品名称	PART NAME.	個数	型寸	適用号機	備考
No.	PART No.			Q'ty	DESCRIPTION	FROM ~ UP TO SERIAL No.	REMARKS
17	A300 0116 001	ナット	NUT	4	M16		
18	A650 3100 300	グリスニップル	NIPPLEGREASE	2	A ~ PT1/8		
19	0350 0141 022	PW	WASHER	2	10*22*1.6		
90	5118 4416 000	ハブ	HUB	2		~No. 9610012	
91	5118 4419 000	シャフト	SHAFT	2		~No. 9610012	
92	K710 0108 020	F ボルト	BOLT	6	M8*20(7T)	~No. 9610012	
93	5118 4421 000	タイヤ	TIRE	2		~No. 9610012	
94	5118 4422 000	カバー	COVER	4		~No. 9610012	



5118P 500L 000 03-01



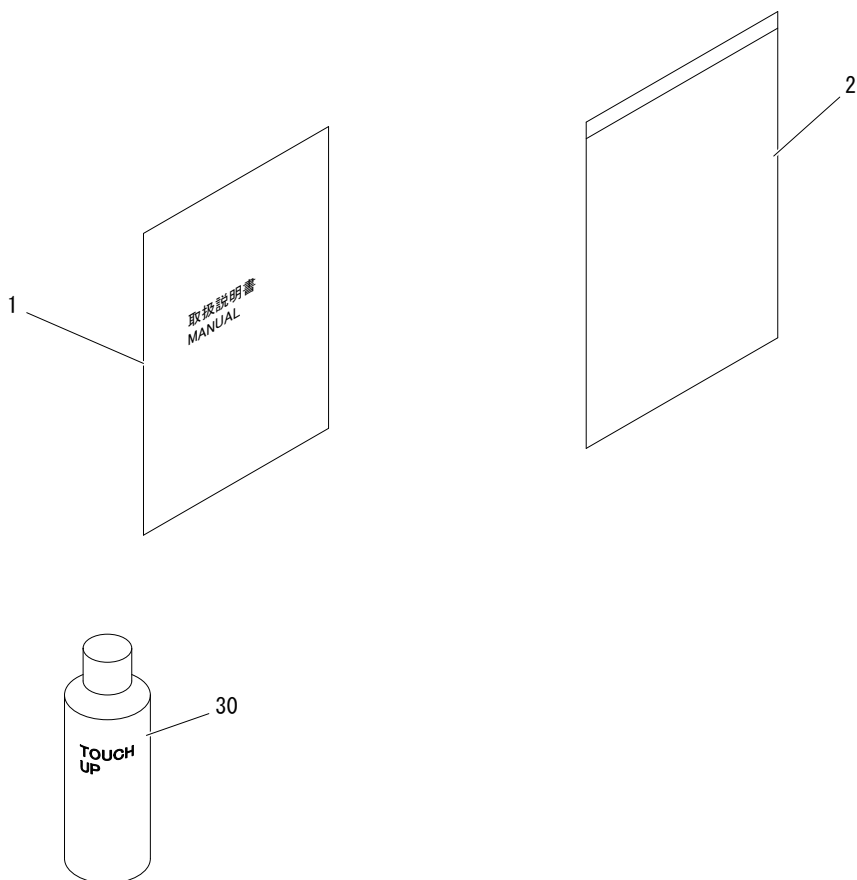
5118P 500L 000 03-02





5118 500L ラベル LABEL

見出 No.	部品番号 PART No.	部品名称	PART NAME.	個数 Q'ty	型寸 DESCRIPTION	適用号機 FROM ~ UP TO SERIAL No.	備考 REMARKS
3	5118 5005 000	マーク	LABEL	1			注意
4	5118 5006 001	ラベル	LABEL	1			安全スイッチ、公道 乗車禁止
5	5118 5007 001	ラベル	LABEL	1			メンテナンス
6	5118 5008 000	マーク	LABEL	1			発火警告・DPF
7	5118 5009 001	マーク	LABEL	1			警告：取説
8	5118 5013 000	ラベル	LABEL	1			NETIS
9	5118 5062 000	ラベル	LABEL	1			ロック解除レバー、高 圧洗浄厳禁
10	5118 5015 000	マーク	LABEL	1			ホコリ吹出し注意
11	5118 5017 000	マーク	LABEL	1			冷却水量確認
12	5118 5018 000	マーク	LABEL	1			燃料キャップ注意・ 警告
13	5118 5021 000	マーク	LABEL	1			作業機の脱着方法
15	5118 5023 000	マーク	LABEL	1			作業表示灯
16	5118 5024 000	マーク	LABEL	4			吊フック
17	5118 5025 000	マーク	LABEL	1			警告：高温注意
18	5118 5027 200	ラベル	LABEL	1			ヒューズ 1
19	5118 5028 200	ラベル	LABEL	1			ヒューズ 2
20	5118 5029 200	ラベル	LABEL	1			電装パネル 1
21	5118 5031 000	マーク	LABEL	1			電装パネル 2
22	5118 5032 200	ラベル	LABEL	1			リレーリレー
23	5118 5033 200	ラベル	LABEL	1			エンジンオイル関係
24	5118 5034 000	マーク	LABEL	1			12V 電源ソケット
25	5118 5035 000	マーク	LABEL	1			メインスイッチ
26	5118 5036 000	マーク	LABEL	1			傾斜メーター
27	5118 5037 000	マーク	LABEL	2			ジョージロゴ
28	5118 5038 001	マーク	LABEL	1			走行レバー
29	5116 5025 000	マーク	LABEL	1			巻込、回転禁止
30	5116 5063 000	マーク	LABEL	1			警告 刈取部注意
31	5116 5041 000	マーク	LABEL	2			プラグ飛出注意
32	5116 5058 000	マーク	LABEL	2			クローラ・バルブ交換
33	3678 5034 000	マーク	LABEL	2			CANYCOM ロゴ
34	5229 5025 000	ラベル	LABEL	1			警告：やけど
35	5229 5024 000	ラベル	LABEL	1			警告：爆発
37	5118 5026 000	マーク	LABEL	1			排ガス 2014 表示
38	5118 5003 100	マーク	LABEL	1			操作パネル (作業機高さ下限)
39	5118 5003 200	マーク	LABEL	1			操作パネル (駐車ブレーキ：上)
40	5118 5003 300	マーク	LABEL	1			操作パネル (駐車ブレーキ：下)
41	5118 5004 101	ラベル	LABEL	1			操作パネル (アクセル)
42	5118 5004 201	ラベル	LABEL	1			操作パネル (作業機正逆転)
43	5118 5039 000	マーク	LABEL	1			工具箱最大重量
44	5118 5042 000	ラベル	LABEL	1			フェューエルフィルタ カートリッジ
45	5229 5022 000	ラベル	LABEL	1			警告：感電：ケーブル 取扱時

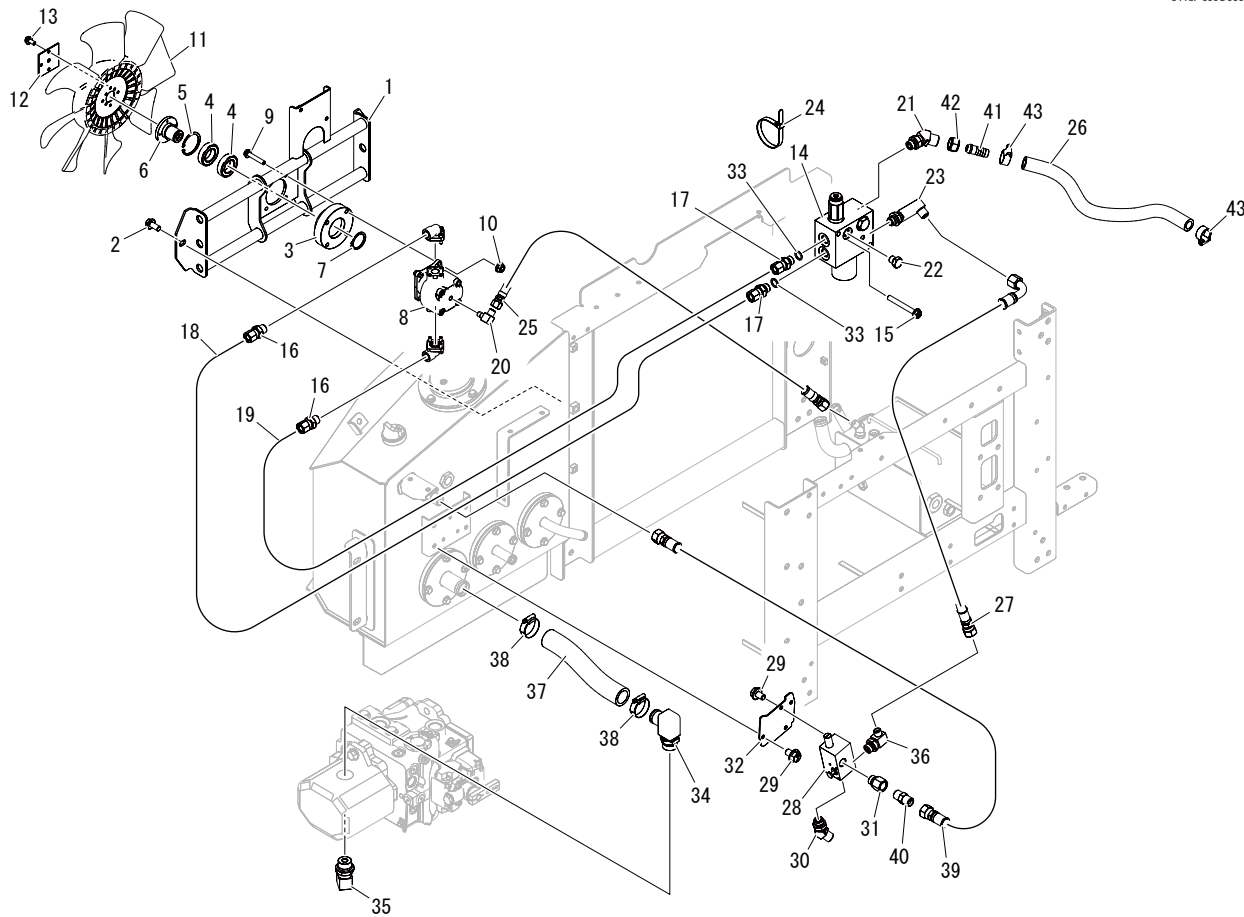


見出 No.	部品番号 PART No.	部品名称	PART NAME.	個数 Q'ty	型寸 DESCRIPTION	適用号機 FROM ~ UP TO SERIAL No.	備考 REMARKS
1	5118 5104 001	トリアツカイセツメイシヨ	MANUAL	1			
2	3656 6502 000	バッグ	BAG	1			
30	Z9999 6031 000	スプレー	SPRAY	1	ポルドー	オプション	
30	Z9999 6032 000	スプレー	SPRAY	1	ローズレッド	オプション	
30	Z9999 6018 000	スプレー	SPRAY	1	ナチュラルイエロー	オプション	

5118 600C ユアツファン HYDRAULIC FAN



5118P 600C 000 01



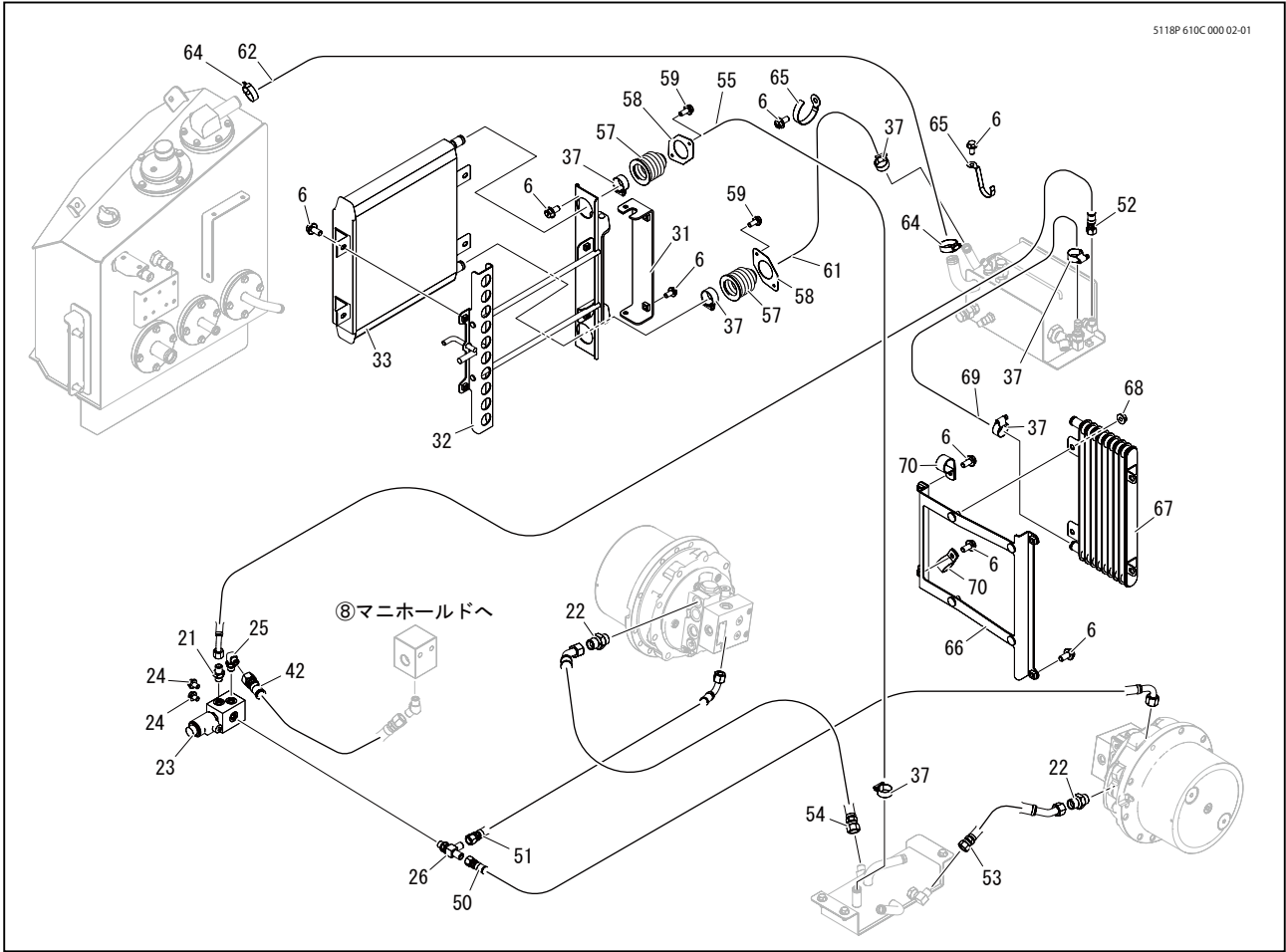
見出 No.	部品番号 PART No.	部品名称	PART NAME.	個数 Q'ty	型寸 DESCRIPTION	適用号機 FROM ~ UP TO SERIAL No.	備考 REMARKS
1	5118 6001 001	ブラケット	BRACKET	1			
2	K712 0112 025	Fボルト	BOLT	2	M12 × 25		
3	5116 6063 000	フランジ	FLANG	1			
4	0750 0560 064	ベアリング	BEARING	2			
5	0741 0005 500	Cリング	C RING	1			
6	5116 6027 000	カップリング	COUPLING	1			
7	0740 0003 000	Cリング	C RING	1			
8	5118 6006 000	モータ	MOTOR	1			
9	K814 0108 045	Fボルト	BOLT	4	M8X45(8T)		
10	F301 0108 000	Fナット	NUT	4	M8		
11	5116 6023 100	ファン	FAN	1			
12	5116 6035 000	プレート	PLATE	1			
13	K700 0106 012	Fボルト	BOLT	4	M6 × 12(7T)		
14	5118 6027 000	バルブ	VALVE	1			
15	K814 0108 065	Fボルト	BOLT	2	M8 × 65(8T)		
16	5116 6073 000	アダプタ	ADAPTER	2			
17	5116 6072 000	アダプタ	ADAPTER	2			
18	5118 6029 000	パイプ	PIPE	1			



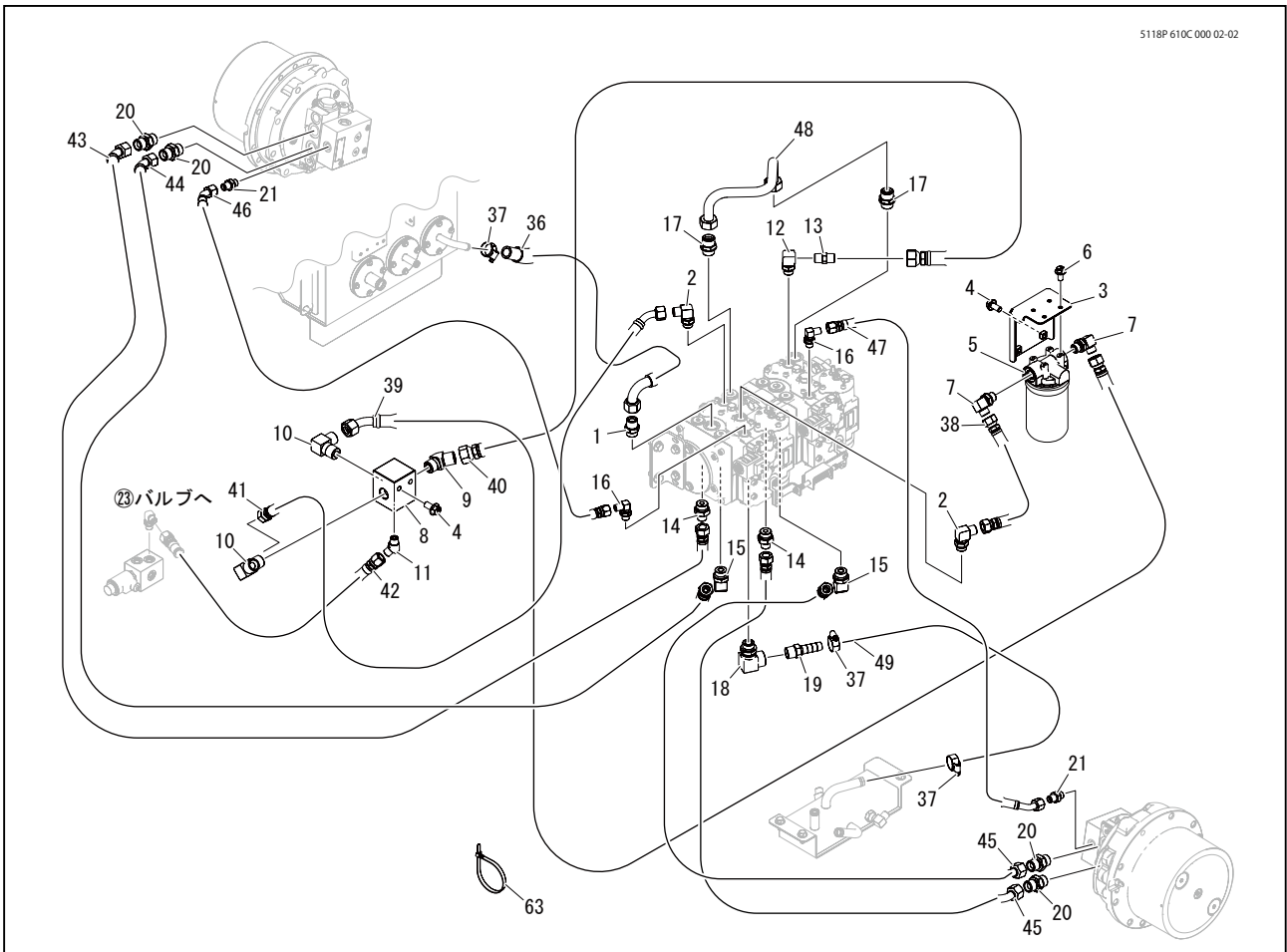
見出	部品番号	部品名称	PART NAME.	個数	型寸	適用号機	備考
No.	PART No.			Q'ty	DESCRIPTION	FROM ~ UP TO SERIAL No.	REMARKS
19	5118 6028 000	パイプ	PIPE	1			
20	5116 6069 000	アダプタ	ADAPTER	1			
21	5116 6204 000	アダプタ	ADAPTER	1			
22	5118 6013 000	プラグ	PLUG	1			
23	3570 6631 000	アダプタ	ADAPTER	1			
24	3637 0254 000	プラスチックバンド	BAND	1			
25	5118 6024 000	ホース	HOSE	1			
26	5118 6009 000	ホース	HOSE	1			
27	5118 6025 000	ホース	HOSE	1			
28	5118 6018 000	プライオリティバルブ	VALVE	1			
29	K710 0108 012	Fボルト	BOLT	4			
30	5116 6102 000	アダプタ	ADAPTER	1			
31	5118 6019 000	アダプター	ADAPTER	1			
32	5118 6021 000	プレート	PLATE	1			
33	0830 0100 140	Oリング	O-RING	2			
34	5118 6236 000	アダプタ	ADAPTER	1			
35	3661 6105 000	ザツキエルボ	ADAPTER	1			
36	3661 6109 000	ザツキエルボ	ADAPTER	1			
37	5118 6022 000	ホース	HOSE	1			
38	5118 6238 000	バンドクランプ	BAND	2			
39	5118 6023 000	ホース	HOSE	1			
40	3655 5128 000	アダプタ	ADAPTER	1			
41	5118 6031 000	アダプタ	ADAPTER	1			
42	5118 6032 000	アダプタ	ADAPTER	1			
43	3308 2114 000	バンド	BAND	2			



5118P 610C 000 02-01



5118P 610C 000 02-02



5118 610C ユアツハイカン (ソウコウ) HYDRAULIC LINE(POWER)



見出 No.	部品番号 PART No.	部品名称	PART NAME.	個数 Q'ty	型寸 DESCRIPTION	適用号機 FROM ~ UP TO SERIAL No.	備考 REMARKS
1	5116 6313 000	アダプタ	ADAPTER	1			
2	3655 5157 000	エルボ	ADAPTER	2			
3	5118 6141 000	ブラケット	BRACKET	1			
4	K712 0110 020	Fボルト	BOLT	4			
5	3678 6107 000	ラインフィルタ	FILTER	1			
6	K710 0108 016	Fボルト	BOLT	18	M8 × 16(7T)		
7	3661 6137 000	ザツキエルボ	ADAPTER	2			
8	36A3 6011 000	マニホールド	MANIHOLD	1			
9	5108 4243 000	アダプタ	ADAPTER	1			
10	3655 5125 000	エルボ	ADAPTER	2			
11	3414 5031 000	エルボ	ADAPTER	1			
12	36A3 6124 000	アダプタ	ADAPTER	1			
13	3655 5128 000	アダプタ	ADAPTER	1			
14	5118 6143 000	アダプタ	ADAPTER	2			
15	5116 6312 000	アダプタ	ADAPTER	2			
16	3655 5162 000	エルボ	ADAPTER	2			
17	36A3 6128 000	アダプタ	ADAPTER	2			
18	36A3 6126 000	アダプタ	ADAPTER	1			
19	36A8 6201 000	アダプタ	ADAPTER	1			
20	3655 5122 000	アダプタ	ADAPTER	4			
21	3552 6051 000	アダプタ	ADAPTER	3			
22	5116 6103 000	アダプタ	ADAPTER	2			
23	36A3 6041 000	バルブ	VALVE	1			
24	K710 0108 012	Fボルト	BOLT	2			
25	3537 6102 000	エルボ	ADAPTER	1			
26	5229 6153 000	アダプタ	ADAPTER	1			
31	5118 6115 000	ブラケット	BRACKET	1			
32	5118 6137 000	ブラケット	BRACKET	1			
33	5116 6121 000	オイルクーラ	COOLER	1			
36	5118 6151 000	ホース	HOSE	1			
37	3308 2114 000	バンド	BAND	9			
38	5118 6152 000	ホース	HOSE	1			
39	5118 6153 000	ホース	HOSE	1			
40	5118 6154 000	ホース	HOSE	1			
41	5118 6155 000	ホース	HOSE	1			
42	3661 6123 000	ホース	HOSE	1			
43	5118 6157 000	ホース	HOSE	1			
44	5118 6158 000	ホース	HOSE	1			
45	5118 6159 000	ホース	HOSE	2			
46	5118 6162 000	ホース	HOSE	1			

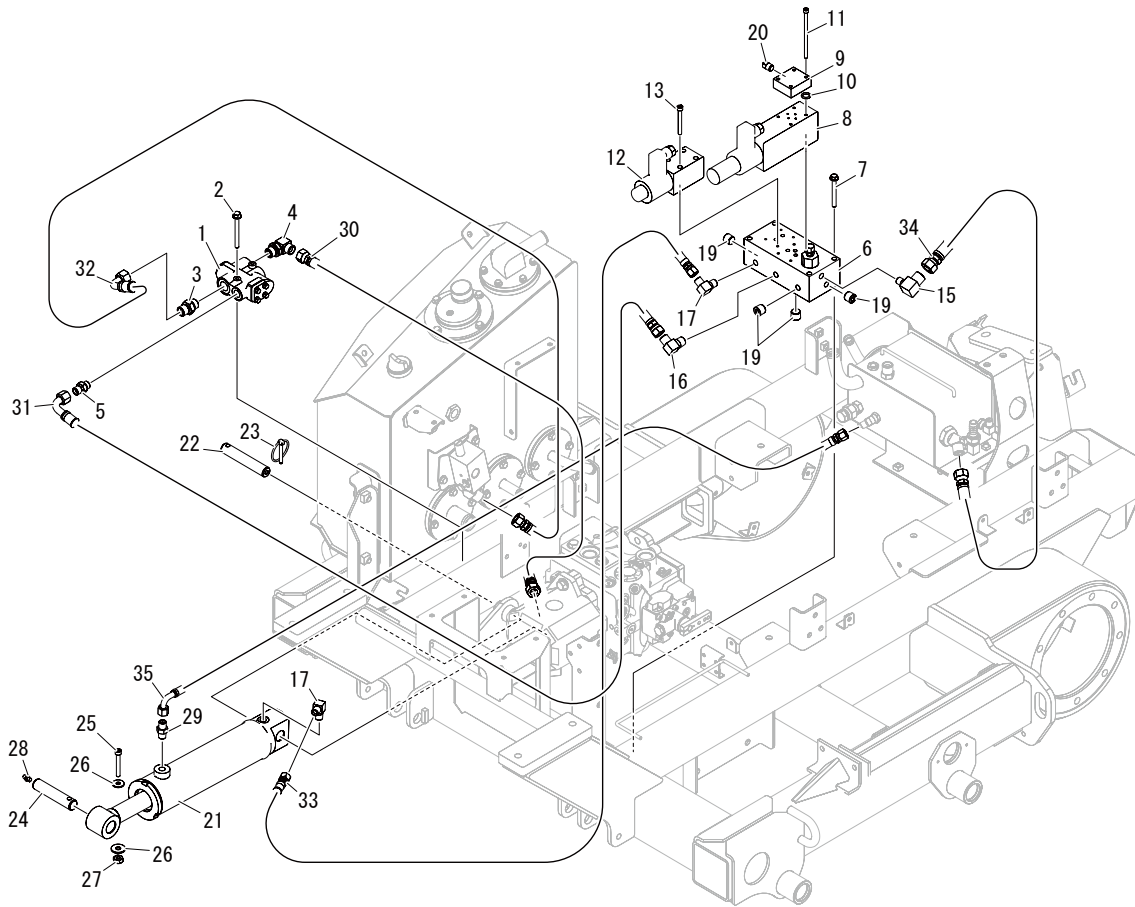


見出	部品番号	部品名称	PART NAME.	個数	型寸	適用号機	備考
No.	PART No.			Q'ty	DESCRIPTION	FROM ~ UP TO SERIAL No.	REMARKS
47	5118 6163 000	ホース	HOSE	1			
48	36A3 6117 000	パイプ	PIPE	1			
49	5118 6164 000	ホース	HOSE	1			
50	5118 6165 000	ホース	HOSE	1			
51	5119 6607 000	ホース	HOSE	1			
52	5118 6167 000	ホース	HOSE	1			
53	5118 6168 000	ホース	HOSE	1			
54	5118 6169 000	ホース	HOSE	1			
55	5118 6171 000	ホース	HOSE	1			
57	5116 6153 000	ブーツ	BOOT	2			
58	5116 6155 000	プレート	PLATE	2			
59	K700 0106 014	Fボルト	BOLT	4	M6 × 14(7T)		
61	5118 6176 000	ホース	HOSE	1			
62	5118 6173 000	ホース	HOSE	1			
63	3637 0254 000	プラスチックバンド	BAND	8			
64	3629 0059 000	ABAハンド	CLIP	2			
65	0050 2114 083	クランプ	CLAMP	2			
66	5118 6147 000	ブラケット	BRACKET	1			
67	36A7 6007 000	オイルクーラ	OIL COOLER ASSY	1			
68	F301 0108 000	Fナット	NUT	4			
69	5118 6175 000	ホース	HOSE	1			
70	5229 6163 000	クランプ	CLAMP	2			

5118 620C ユアツハイカン (リフト) HYDRAULIC LINE(LIFT)



5118P 620C 000 03



見出 No.	部品番号 PART No.	部品名称	PART NAME.	個数 Q'ty	型寸 DESCRIPTION	適用号機 FROM ~ UP TO SERIAL No.	備考 REMARKS
1	5118 6206 000	プライオリティバルブ	VALVE	1			
2	K804 0106 060	Fボルト	BOLT	2			
3	3655 5122 000	アダプタ	ADAPTER	1			
4	3661 6137 000	ザツキエルボ	ADAPTER	2			
5	5116 6103 000	アダプタ	ADAPTER	1			
6	5117 6068 000	バルブASSY	VALVE	1			
7	K814 0108 070	Fボルト	BOLT	4	M8 × 70(8T)		
8	5117 6058 100	コントロールバルブ (アツリョク)	VALVE	1			
9	5117 6065 000	プレート (バルブ)	PLATE	1			
10	0830 1100 090	Oリング	O RING	4			
11	5117 6066 000	ロッククアナツキボルト	BOLT	4			
12	5117 6063 100	コントロールバルブ (チェック)	VALVE	1			
13	A544 0705 045	キャップスクリュー	BOLT	4			
15	5119 6021 000	エルボ	ADAPTER	1			
16	3640 6034 000	エルボ	ADAPTER	1			
17	3611 7302 000	エルボ	ADAPTER	2			
19	A601 0101 300	プラグ	PULG	6			
20	A600 0101 000	プラグ	PULG	1			

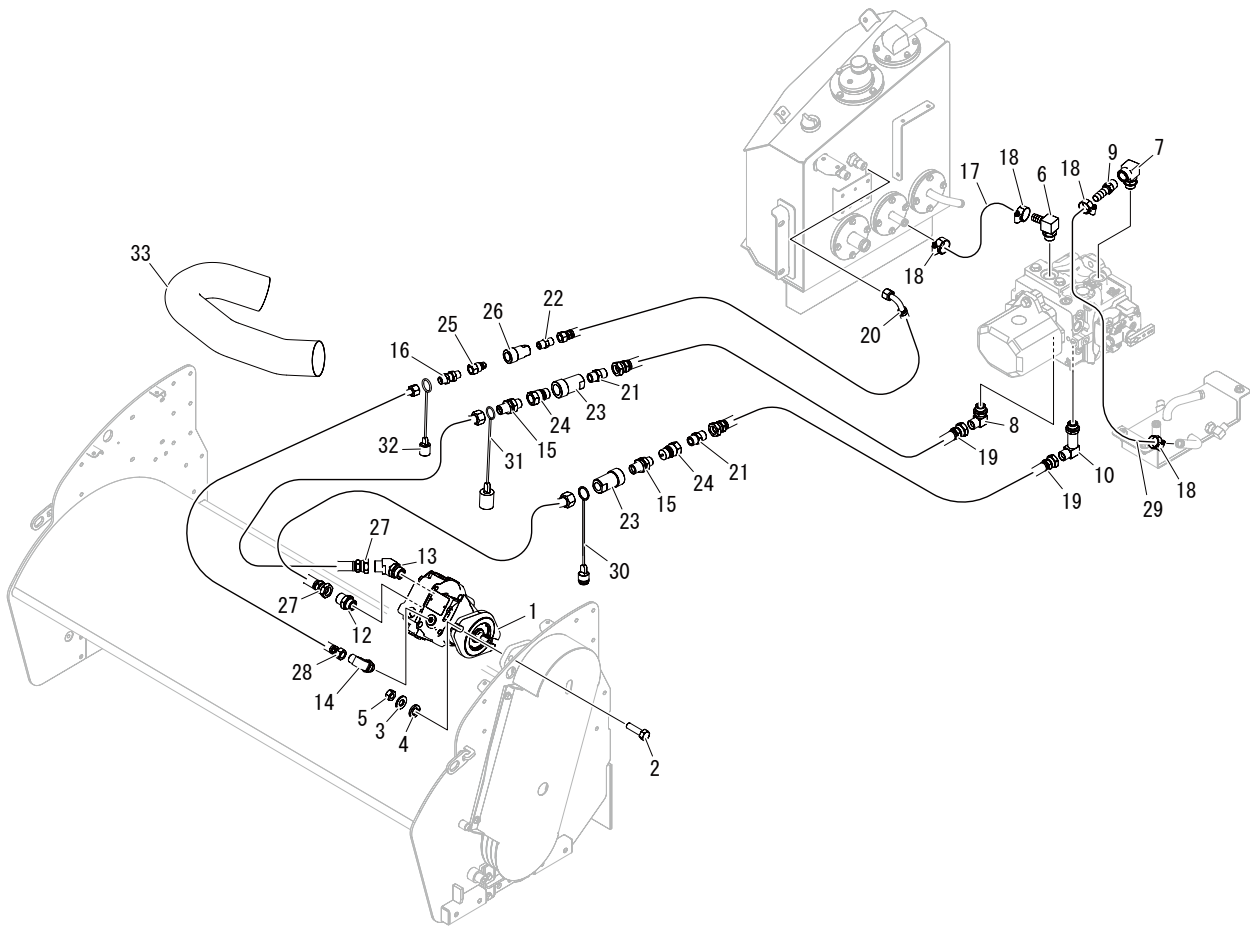


見出	部品番号	部品名称	PART NAME.	個数	型寸	適用号機	備考
No.	PART No.			Q'ty	DESCRIPTION	FROM ~ UP TO SERIAL No.	REMARKS
21	5118 6211 000	シリンダ	CYLINDER	1			
22	5116 6218 100	ピン	PIN	1			
23	3629 4724 000	リンクピン	PIN	1			
24	5118 6227 000	ピン	PIN	1			
25	A544 0706 045	キャップスクリュー	BOLT	1	M6 × 45		
26	0350 0140 618	PW	WASHER	2			
27	A350 0106 002	Uナット	NUT	1			
28	A650 0100 600	グリースニップル	NIPPLE GREASE	1	A-M6		
29	3611 7303 000	アダプタ	ADAPTER	1			
30	5121 6414 000	ホース	HOSE	1			
31	5118 6242 000	ホース	HOSE	1			
32	5118 6243 000	ホース	HOSE	1			
33	5121 6603 000	ホース	HOSE	1			
34	5118 6245 000	ホース	HOSE	1			
35	36AA 6144 000	ホース	HOSE	1			

5118 630D ユアツハイカン (モア): HYDRAULIC LINE(MOWER MOTOR)



5118P 630D 000 02



見出 No.	部品番号 PART No.	部品名称	PART NAME.	個数 Q'ty	型寸 DESCRIPTION	適用号機 FROM ~ UP TO SERIAL No.	備考 REMARKS
1	5116 6302 000	モータ	MOTOR	1			
2	A020 0114 050	ボルト8T	BOLT	2			
3	0350 0161 430	PW	WASHER	2			
4	A360 0101 402	SW	SW	2			
5	A080 0114 001	ナット8T	BOLT	2			
6	5118 6321 000	アダプタ	ADAPTER	1			
7	36A3 6126 000	アダプタ	ADAPTER	1			
8	5116 6315 000	アダプタ	ADAPTER	1			
9	36A8 6201 000	アダプタ	ADAPTER	1			
10	5119 6302 000	アダプタ	ADAPTER	1			
12	5116 6313 000	アダプタ	ADAPTER	1			
13	36A4 6121 000	アダプタ	ADAPTER	1			
14	3655 5157 000	エルボ	ADAPTER	1			
15	5116 6303 000	アダプタ	ADAPTER	2			
16	5116 6304 000	アダプタ	ADAPTER	1			
17	5118 6323 000	ホース	HOSE	1			
18	3308 2114 000	バンド	BAND	4			
19	5118 6324 000	ホース	HOSE	2			

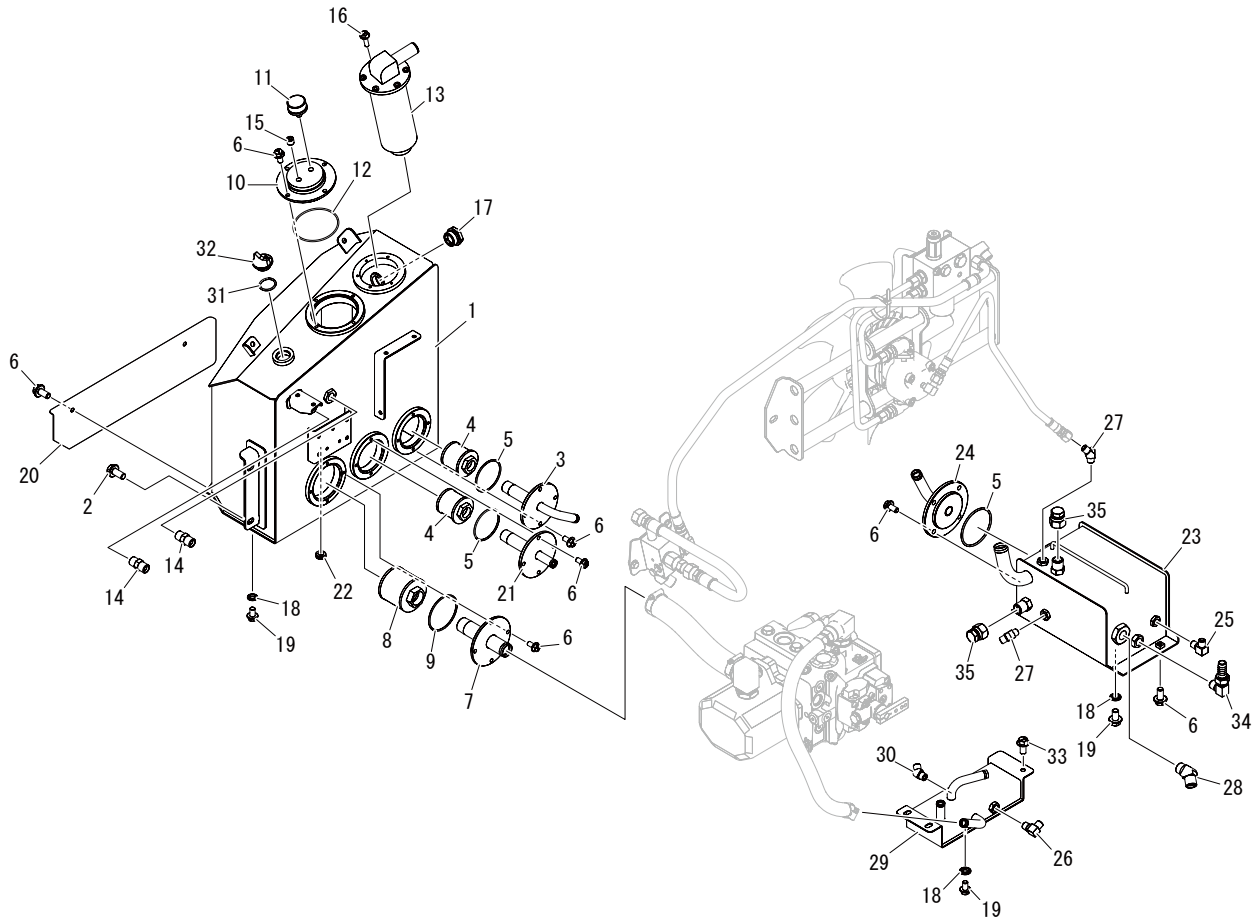


見出	部品番号	部品名称	PART NAME.	個数	型寸	適用号機	備考
No.	PART No.			Q'ty	DESCRIPTION	FROM ~ UP TO SERIAL No.	REMARKS
20	5118 6325 000	ホース	HOSE	1			
21	3663 6011 000	アダプタ	ADAPTER	2			
22	3655 5128 000	アダプタ	ADAPTER	1			
23	5116 6305 000	バルブ	VALVE	2			
24	5116 6306 000	バルブ	VALVE	2			
25	5116 6307 000	バルブ	VALVE	1			
26	5116 6308 000	バルブ	VALVE	1			
27	5116 6343 001	ホース	HOSE	2			
28	5116 6344 000	ホース	HOSE	1			
29	5118 6326 000	ホース	HOSE	1			
30	5116 6351 000	プラグ	PLUG	1			
31	5116 6352 000	キャップ	CAP	1			
32	5116 6353 000	キャップ	CAP	1			
33	5118 6318 000	チューブ	TUBE	2			

5118 640D オイルタンク HYDRAULIC TANK



5118P 640D 000 02



見出 No.	部品番号 PART No.	部品名称	PART NAME.	個数 Q'ty	型寸 DESCRIPTION	適用号機 FROM ~ UP TO SERIAL No.	備考 REMARKS
1	5118 6441 000	タンク	TANK	1			
2	K712 0112 025	Fボルト	BOLT	5	M12 × 25		
3	5118 6411 000	フランジ	FLANGE	1			
4	3570 6035 000	サクシヨンフィルタ	FILTER	2			
5	0830 0200 750	Oリング	O RING	3			
6	K710 0108 016	Fボルト	BOLT	25	M8 × 16(7T)		
7	5118 6453 000	フランジ	FLANGE	1			
8	3683 6031 000	サクシヨンフィルタ	FILTER	1			
9	0830 0200 850	Oリング	O-RING	1			
10	5118 6413 000	フランジ	FLANGE	1			
11	3677 6049 000	エアブリーザ	FILTER	1			
12	0830 0201 000	Oリング	O RING	1			
13	5116 6452 000	フィルタ	FILTER	1			
14	3655 5128 000	アダプタ	ADAPTER	2			
15	A601 0101 300	プラグ	PULG	1			
16	K700 0106 020	Fボルト	BOLT	6			
17	5117 6031 000	ゲージ (オイルレベル)	GAUGE	1			
18	0833 0001 200	シールワツシヤ	SEAL WASHER	3	M12		



見出	部品番号	部品名称	PART NAME.	個数	型寸	適用号機	備考
No.	PART No.			Q'ty	DESCRIPTION	FROM ~ UP TO SERIAL No.	REMARKS
19	K712 0112 020	Fボルト	BOLT	3			
20	5118 6415 000	プレート	PLATE	1			
21	5118 6452 000	フランジ	FLANGE	1			
22	0040 1301 500	グロメット	GROMMET	2			
23	5118 6455 000	タンク	TANK	1			
24	5118 6426 000	フランジ	FLANGE	1			
25	3611 7302 000	エルボ	ADAPTER	1			
26	3640 6034 000	エルボ	ADAPTER	1			
27	3414 5031 000	エルボ	ADAPTER	2			
28	5108 4243 000	アダプタ	ADAPTER	1			
29	5118 6461 000	タンク	TANK	1			
30	3661 6152 000	エルボ45	ADAPTER	1			
31	5117 2333 000	Oリング	O-RING	1			
32	5117 6048 000	キュウユコウフタ	CAP	1			
33	K712 0110 020	Fボルト	BOLT	3			
34	5118 6464 000	アダプタ	ADAPTER	1			
35	3664 6169 000	メスブラグ	PULG	2			