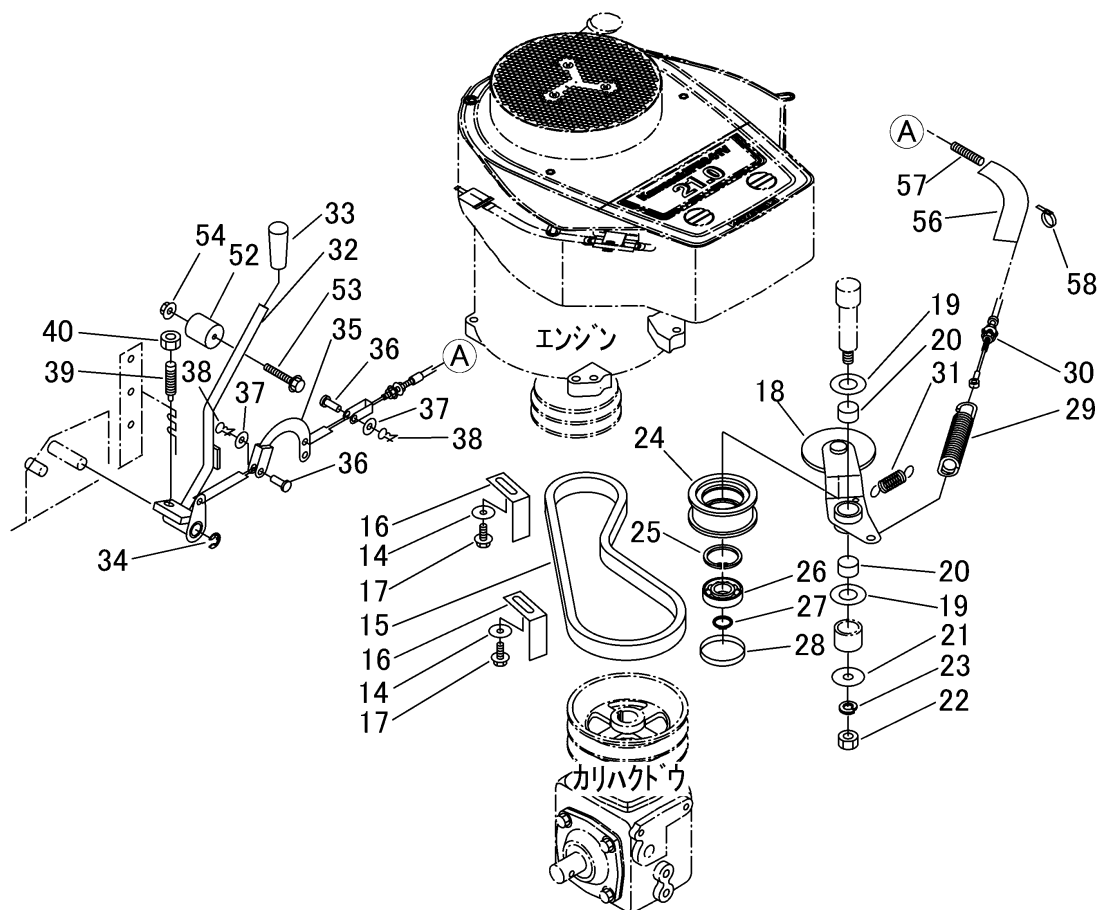
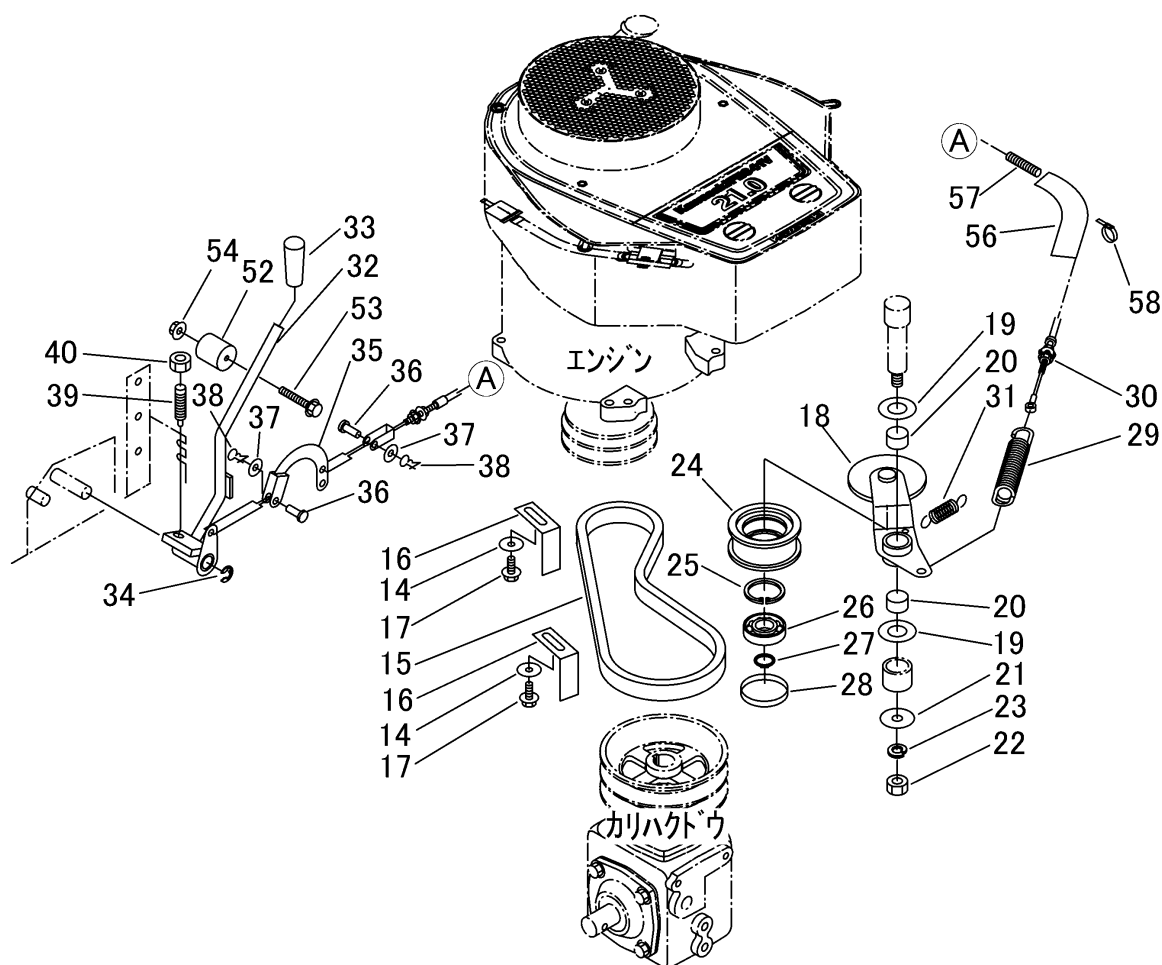


5314 240A 02 ドウリョクデンタツクミタテ (ソノ2)
POWER LINE EQUIPMENT (PART-2)



見出 NO.	部品番号 PART NO.	部品名称	PART NAME	個数 Q'ty	型 寸 DESCRIPTION	適用号機 FROM ~ UP TO SERIAL NO.	備 考 REMARKS
14	0350 0160 828	PW	WASHER	2	8×28×3.0		
15	5310 2402 000	コグベルト	V-BELT	1	SC-35 HP-X		
16	5310 2403 000	プレート	PLATE	2			
17	K710 0108 020	Fボルト	BOLT	2	M8×20(7T)		
18	5310 2404 000	テンションアーム	TENSION ARM	1			
19	0350 0162 244	PW	WASHER	2	22×44×3.2		
20	5310 4303 000	ブッシュ	BUSH	2			
21	0350 0161 240	PW	WASHER	1	12×40×3.2		
22	A303 0112 001	ナット	NUT	1	M12		
23	A360 0101 202	SW	WASHER	1	12(JIS2号)		
24	5310 2405 000	プーリ	PULLEY	1			
25	0741 0005 200	Cリング	RING	1	H52		
26	0750 0563 044	ベアリング	BEARING	1	6304DDU		
27	0740 0002 000	Cリング	RING	1	S20		
28	0834 0055 080	シールキャップ	SEAL CAP	1	55×8		
29	3616 3027 000	バネ	SPRING	1		NO.9240071~	注1)
29	5306 2415 000	スプリング	SPRING	1		~NO.9240070	注1)
30	5306 2431 000	ワイヤー	WIRE	1		NO.9240071~	注1)
30	5310 2406 000	ワイヤー	WIRE	1		~NO.9240070	注1)
31	3205 2005 000	スプリング	SPRING	1	#38		
32	5310 2407 000	レバー	LEVER	1			
33	0691 0012 251	グリップ	GRIP	1	φ12用赤色		
34	0742 0101 200	Eリング	RING	1	12		
35	5306 2421 000	アーム	ARM	1			
36	0562 0108 022	ヒアタマピン	PIN	2	φ8×22		
37	0350 0140 822	PW	WASHER	2	8×22×1.6		
38	0523 0108 000	スナップピン	PIN SNAP	2	呼びφ8		

注1) NO.29・NO.30は、セット交換にて新旧部品の互換性があります。



見出 NO.	部品番号 PART NO.	部品名称	PART NAME	個数 Q'ty	型 寸 DESCRIPTION	適用号機 FROM ~ UP TO SERIAL NO.	備考 REMARKS
39	5310 2408 000	プランジャ	PLUNGER	1			
40	A301 0112 003	ナット	NUT	1	M12(3種)		
52	6120 2909 000	クッション	RUBBER	1			
53	K814 0108 050	Fボルト	BOLT	1	M8×50(8T)		
54	A301 0108 003	ナット	NUT	1	M8		
56	5310 2431 000	インシュレータ	INSULATOR	1			
57	5310 2435 000	コルゲートチューブ	TUBE	1			
58	5310 2437 000	メタルタイ	BAND	2			