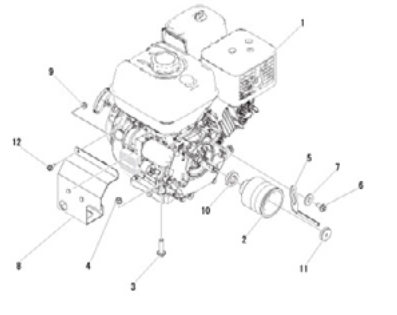
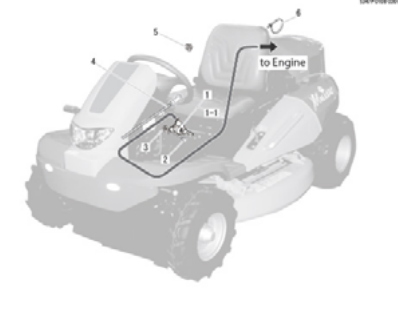
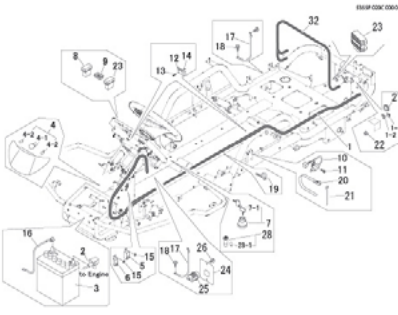
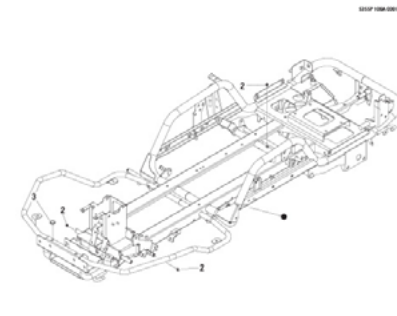
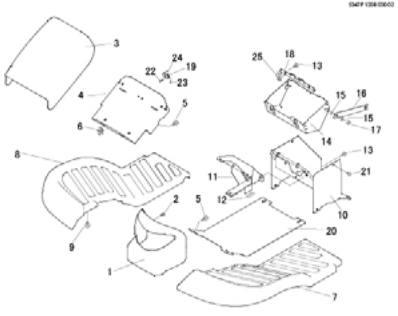
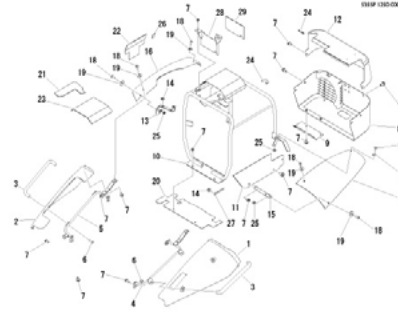
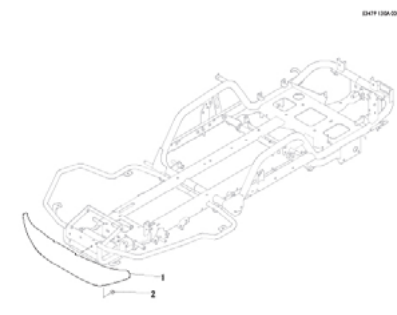
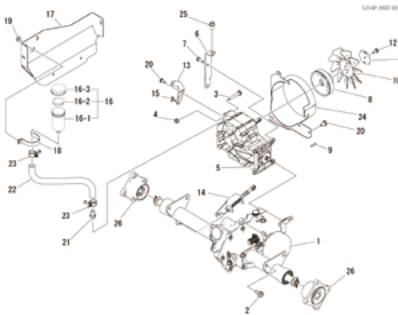
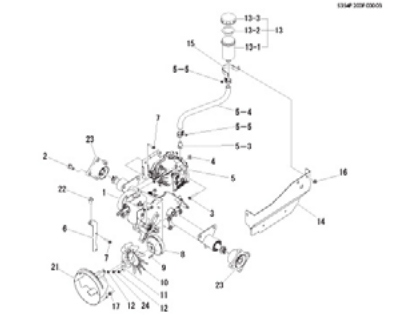
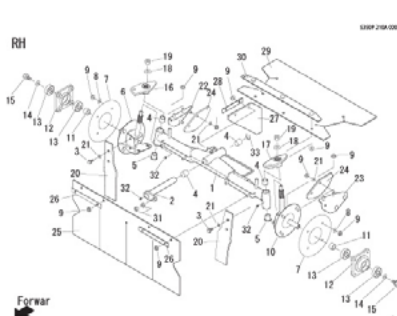
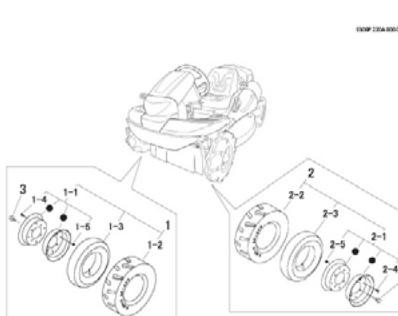
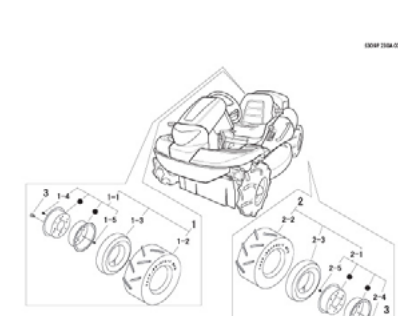




CM1401HC

Table of Contents

		
5355 000C エンジン ENGINE	5355 010B エンジンコントロール ENGINE CONTROL	5355 020C デンソウ ELECTRIC
		
5355 100A フレーム FRAME	5347 120B フロントカバー COVER	5355 125D リアカバー COVER
		
5347 130A バンパー BUMPER	5354 200D ミッション TRANS MISSION (Product No. ~ 1680289)	5354 200F ミッション TRANS MISSION (Product No.1682001 ~)
		
5350 210A フロントアクセル FRONT AXLE	5309 220A ゼンリン FRONT TIRE	5309 230A コウリン REAR TIRE



CM1401HC

Table of Contents

5355 235A ドウリョクデンタツ POWER LINE	5355 240A ドウリョクデンタツ POWER LINE	5347 250A カリハクドウ CUTTING ROTARY
5354 300B ステアリング STEERING	5347 3002 ステアリング ASSY(STEERING ASSY)	5347 310A ソウコウソウサレバ DRIVE LEVER (Product No. ~ 1680289)
5347 310E ソウコウソウサレバ DRIVE LEVER (Product No.1682001 ~)	5347 320A フクヘンソクレバ AUXILIARY SHIFT LEVER	5346 330A ブレーキ BRAKE
5347 340A デフロク DIFFERENTIAL LOCK	5355 350B シート SEAT	5347 400A カリハリンク CUTTING LINK



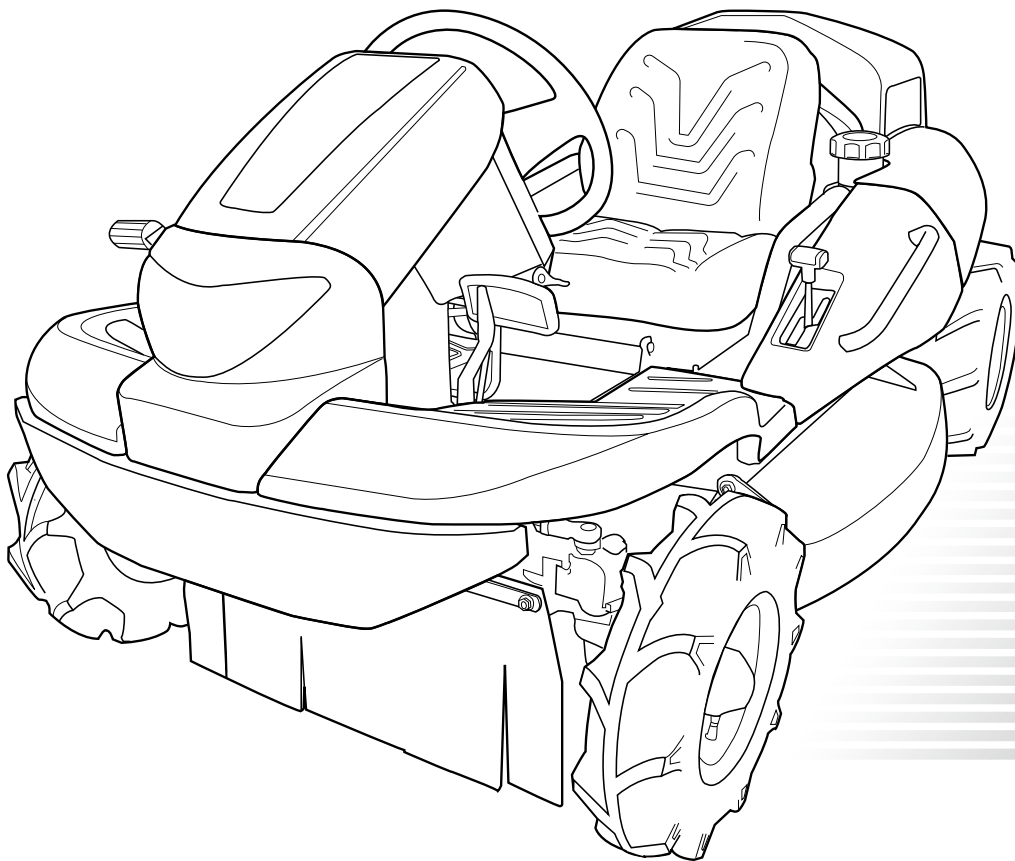
CM1401HC

Table of Contents

<p>5351 405A カリタカサレバー CUTTING ADJUST</p>	<p>5347 420C カリハ CUTTING BLADE</p>	<p>5347 430A カリハブレーキ CUTTING BRAKE</p>
<p>5354 500B ラベル LABEL</p>	<p>5355 540E フゾクヒン ACCESSORIES</p>	

PARTS LIST

パ ー ツ リ ス ト



CM1401HC

Hey MASAO

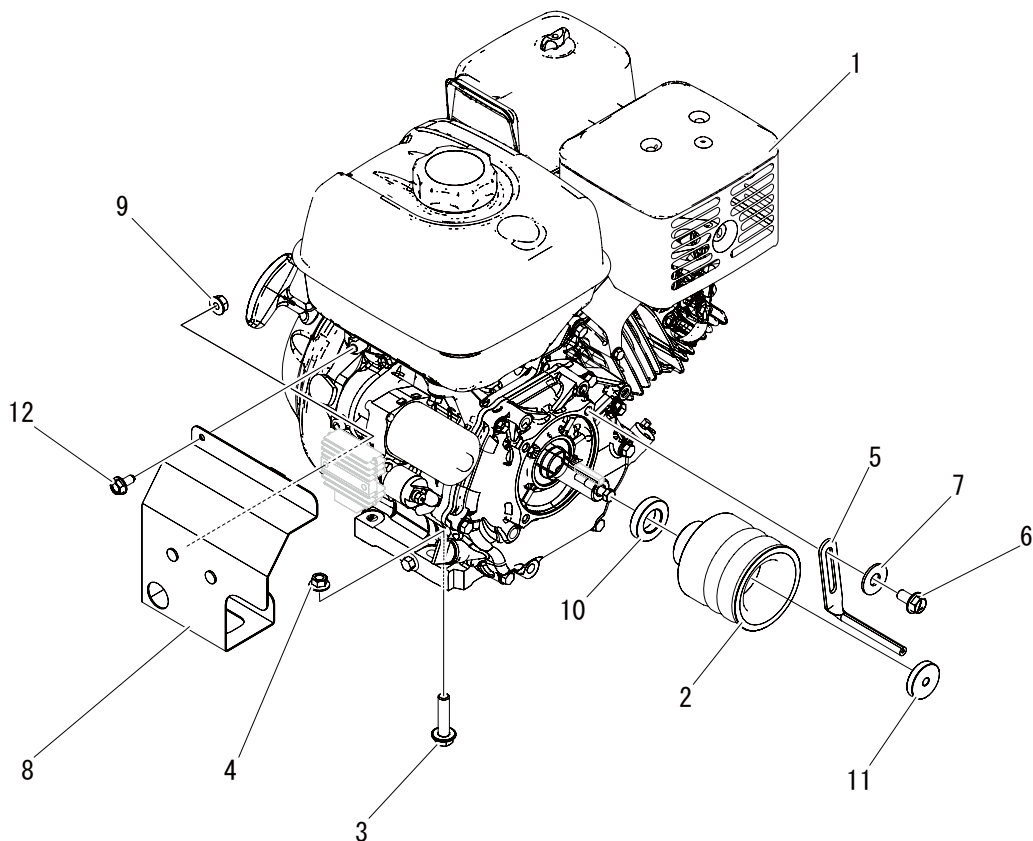
GANYCOM



も く じ

Table of Contents

5355 000C エンジン ENGINE	1
5355 010B エンジンコントロール ENGINE CONTROL	2
5355 020C デンソウ ELECTRIC	3
5355 100A フレーム FRAME	5
5347 120B フロントカバー COVER	6
5355 125D リアカバー COVER	8
5347 130A バンパー BUMPER	10
5354 200D ミッション TRANS MISSION (Product No. ~ 1680289)	11
5354 200F ミッション TRANS MISSION (Product No.1682001 ~)	13
5350 210A フロントアクセル FRONT AXLE	15
5309 220A ゼンリン FRONT TIRE	17
5309 230A コウリン REAR TIRE	18
5355 235A ドウリョクデンタツ POWER LINE	19
5355 240A ドウリョクデンタツ POWER LINE	20
5347 250A カリハクドウ CUTTING ROTARY	22
5354 300B ステアリング STEERING	24
5347 3002 ステアリング ASSY(STEERING ASSY)	26
5347 310A ソウコウソウサレバー DRIVE LEVER (Product No. ~ 1680289)	27
5347 310E ソウコウソウサレバー DRIVE LEVER (Product No.1682001 ~)	29
5347 320A フクヘンソクレバー AUXILIARY SHIFT LEVER	31
5346 330A ブレーキ BRAKE	32
5347 340A デフロック DIFFERENTIAL LOCK	33
5355 350B シート SEAT	34
5347 400A カリハリリンク CUTTING LINK	36
5351 405A カリタカサレバー CUTTING ADJUST	37
5347 420C カリハ CUTTING BLADE	41
5347 430A カリハブレーキ CUTTING BRAKE	42
5354 500B ラベル LABEL	43
5355 540E フゾクヒン ACCESSORIES	45

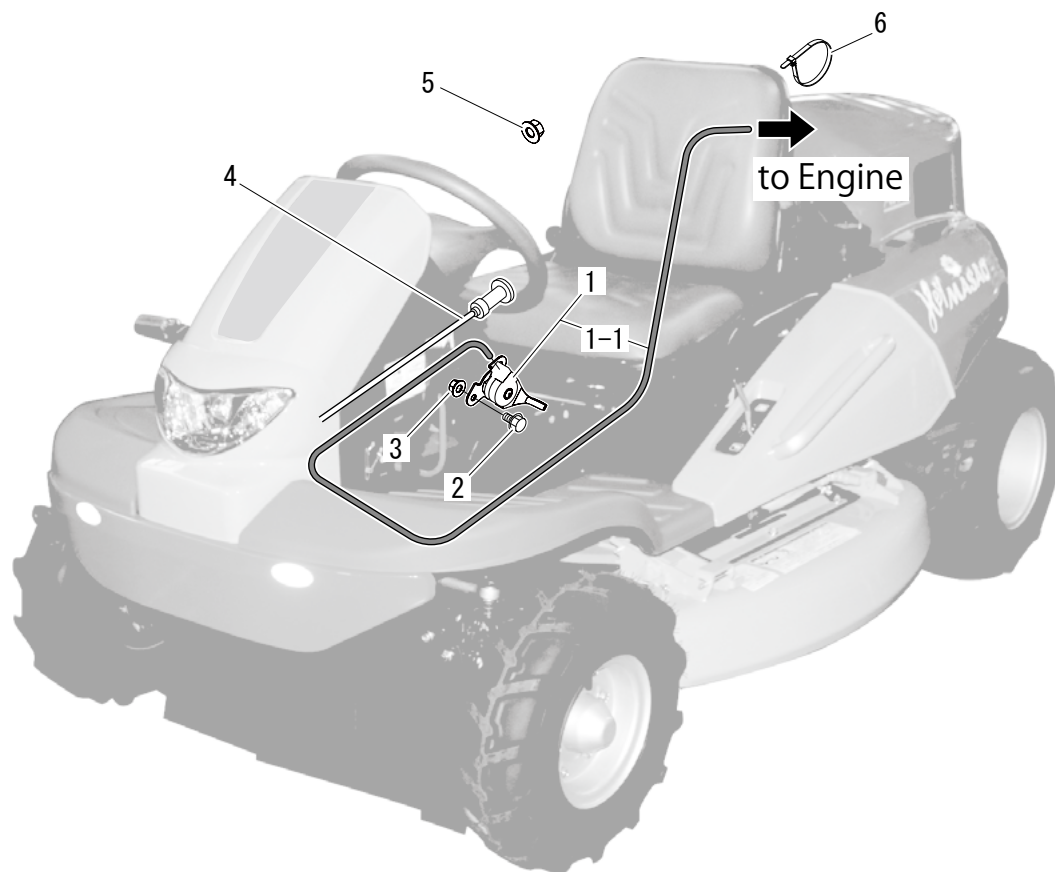


見出 No.	部品番号 PART No.	部品名称	PART NAME.	個数 Q'ty	型寸 DESCRIPTION	適用号機 FROM ~ UP TO SERIAL No.	備考 REMARKS
1	5355 0003 001	エンジン	ENGINE	1			
2	5355 0012 000	プーリ	PULLEY	1			
3	K814 0110 040	F ボルト	BOLT	4			
4	F301 0110 000	F ナット	NUT	4			
5	3510 0006 000	ベルトストツパー	STOPPER	1			
6	K710 0108 016	F ボルト	BOLT	1			
7	0350 0140 822	PW	WASHER	1			
8	5355 0013 000	ブラケット	BRACKET	1			
9	F300 0106 000	F ナット	NUT	2			
10	5355 0014 000	カラー	COLLAR	1			
11	5355 0015 000	ワッシャ	WASHER	1			
12	5355 0016 000	ボルト	BOLT	2			

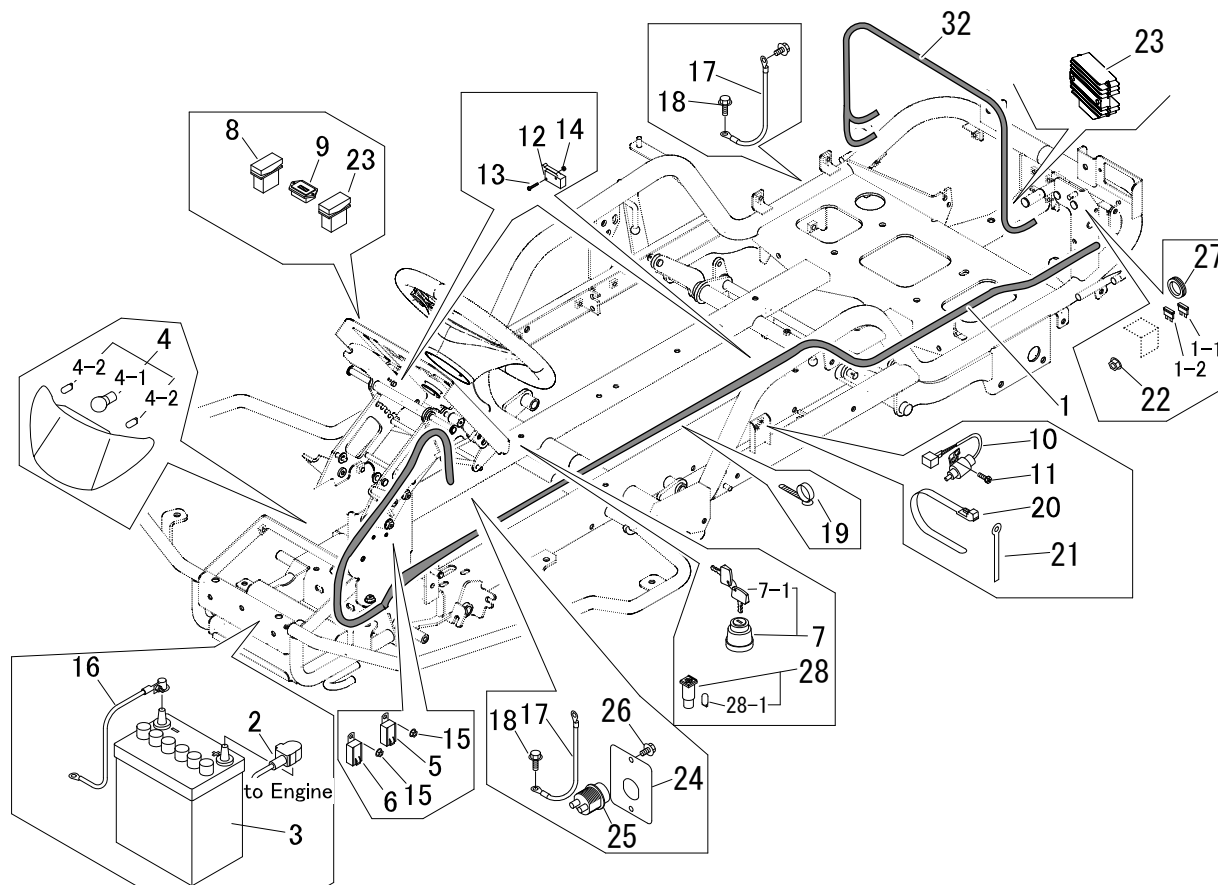
5355 010B エンジンコントロール ENGINE CONTROL



5347P 010B 000 00



見出 No.	部品番号 PART No.	部品名称	PART NAME.	個数 Q'ty	型寸 DESCRIPTION	適用号機 FROM ~ UP TO SERIAL No.	備考 REMARKS
1	5332 0101 000	スロットルレバー ASSY	LEVER	1			
1-1	5332 0101 100	ワイヤー (スロットル)	WIRE	1			
2	K700 0106 012	F ボルト	BOLT	1			
3	F300 0106 000	F ナット	NUT	2			
4	5347 0112 000	ワイヤー (チョーク)	WIRE	1			
5	F300 0105 001	F ナット	NUT	1			
6	3513 3131 000	プラスチックバンド	BAND	2			

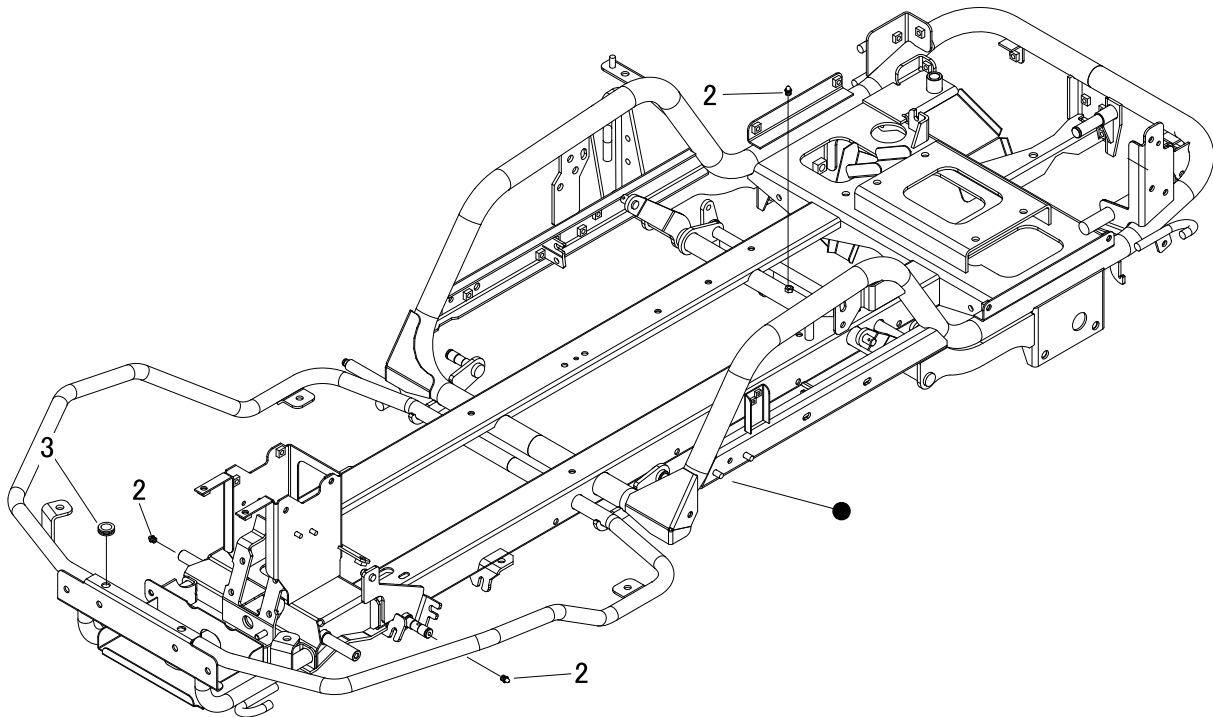


見出 No.	部品番号 PART No.	部品名称	PART NAME.	個数 Q'ty	型寸 DESCRIPTION	適用号機 FROM ~ UP TO SERIAL No.	備考 REMARKS
1	5355 0212 000	ハーネス	HARNESS	1			
2	0980 7201 904	プラスコード	PLUS CODE	1			
3	3705 3901 000	バッテリー	BATTERY	1			
4	5332 0203 000	ランプ	LAMP	1			
4-1	5332 0203 100	バルブ	BULB	1	12V25W/25W		
4-2	0980 8120 348	バルブ	BULB	2	12V3.4W		
5	3714 0491 000	リレー	RELAY	1			パワーリレー(スタート)
6	3714 8075 000	リレー	RELAY	1			パワーリレー(ティシ)
7	3718 0425 000	メインスイッチ Assy	SWICTH	1			
7-1	3718 0425 100	キー Assy	KEY	1			
8	5332 0205 000	スイッチ	SWITCH	1			ヘッドライト SW
9	5313 0205 000	アワメータ	METER	1			
10	5310 0208 000	スイッチ	SWITCH	1			セーフティ SW(ブレーキ)
11	F204 0105 012	セムス A	BOLT	2			
12	5306 3541 000	スイッチ	SWITCH	2			セーフティ SW(カリハ下/カリハクラッチ)
13	F242 0103 020	ナベセムス A	SCREW	4			
14	F300 0103 001	F ナット	NUT	4	M3		
15	F300 0106 000	F ナット	NUT	4	M6		

5355 020C デンソウ ELECTRIC



見出	部品番号	部品名称	PART NAME.	個数	型寸	適用号機	備考
No.	PART No.			Q'ty	DESCRIPTION	FROM ~ UP TO SERIAL No.	REMARKS
16	3643 0217 000	マイナスコード	MINUSCODE	1			
17	3522 0231 000	マイナスコード	MINUSCODE	2			
18	3522 0238 100	タップタイト	TAPTIGHT	2			
19	3712 0315 000	クリップ	CLIP	1			
20	3637 0254 000	プラスチックバンド	BAND	13			
21	0050 2108 083	クランプ	CLAMP	1			
22	5355 0016 000	F ボルト	BOLT	1	M6 × 12(7T)		
23	5355 0213 000	レギュレータ	REGULATOR	1			
24	5347 0207 000	プレート	PLATE	1			
25	5347 0208 000	スイッチ	SWITCH	1			
26	K710 0108 016	F ボルト	BOLT	2	M8 × 16(7T)		
27	0040 1303 600	グロメット	GROMMET	1			

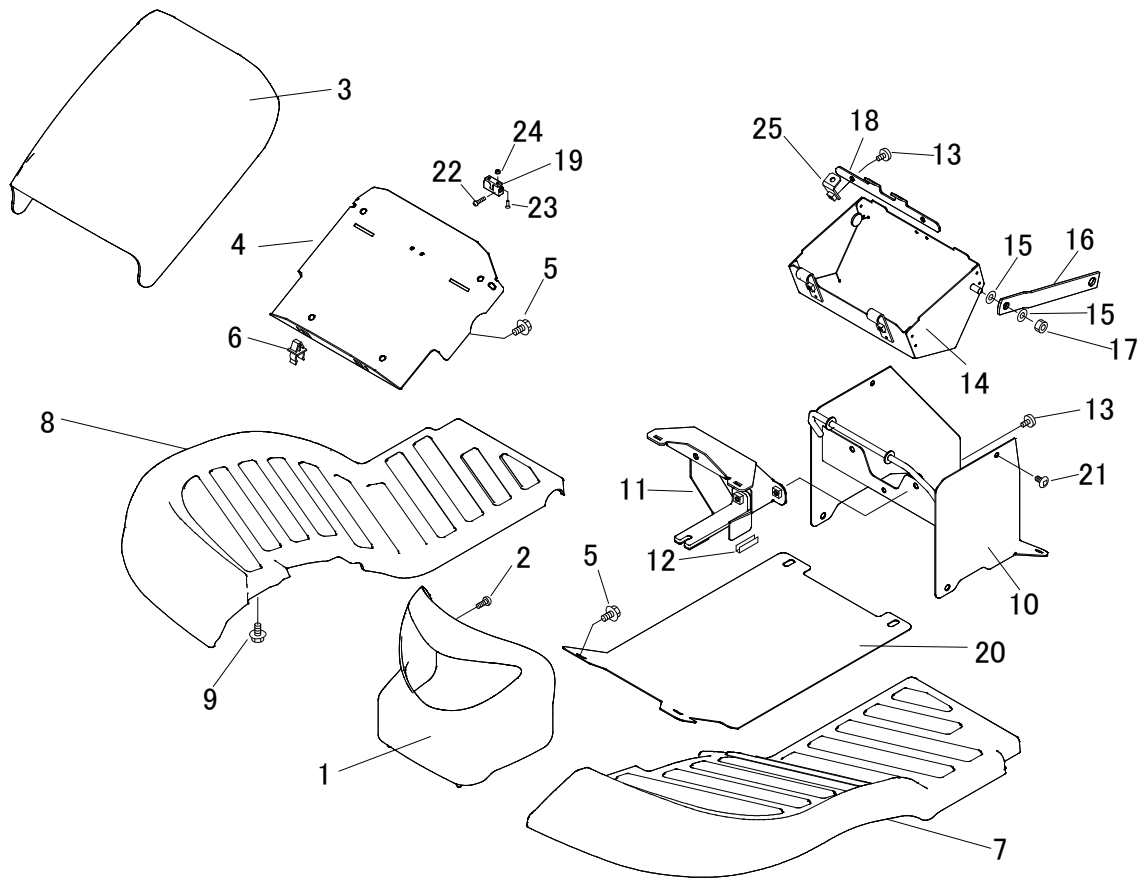


見出 No.	部品番号 PART No.	部品名称	PART NAME.	個数 Q'ty	型寸 DESCRIPTION	適用号機 FROM ~ UP TO SERIAL No.	備考 REMARKS
2	A650 0100 600	グリースニップル	NIPPLE GREASE	3	A-M6		
3	0040 1301 200	グロメット	GROMMET	2			

5347 120B フロントカバー COVER



5347P 120B 000 02



見出 No.	部品番号 PART No.	部品名称	PART NAME.	個数 Q'ty	型寸 DESCRIPTION	適用号機 FROM ~ UP TO SERIAL No.	備考 REMARKS
1	5347 1201 000	ランプカバー	COVER	1			
2	A252 0160 012	トラスコネジ	SCREW	1	M6 × 12		
3	5347 1202 000	フロントカバー	COVER	1			
4	5332 1205 000	プレート	PLATE	1			
5	K700 0106 012	F ボルト	BOLT	6	M6 × 12(7T)		
6	3583 4019 000	ロッドホルダー	ROD HOLDER	2			
7	5346 1203 000	ステップ	STEP	1			
8	5346 1204 000	ステップ	STEP	1			
9	K110 0108 016	F ボルト	BOLT	10	M8 × 16(4T)		
10	5347 1206 000	カバー	COVER	1			
11	5332 1207 000	ブラケット	BRACKET	1			
12	5313 1294 000	トリム	TRIM	2			
13	3643 1295 000	ケショウネジ	SCREW	4			
14	5332 1208 000	ブラケット	BRACKET	1			
15	0350 0140 818	P W	WASHER	4			
16	5332 1209 000	プレート	PLATE	2			
17	A351 0108 002	U ナット	NUT	2	M8		
18	5332 1211 000	プレート	PLATE	1			



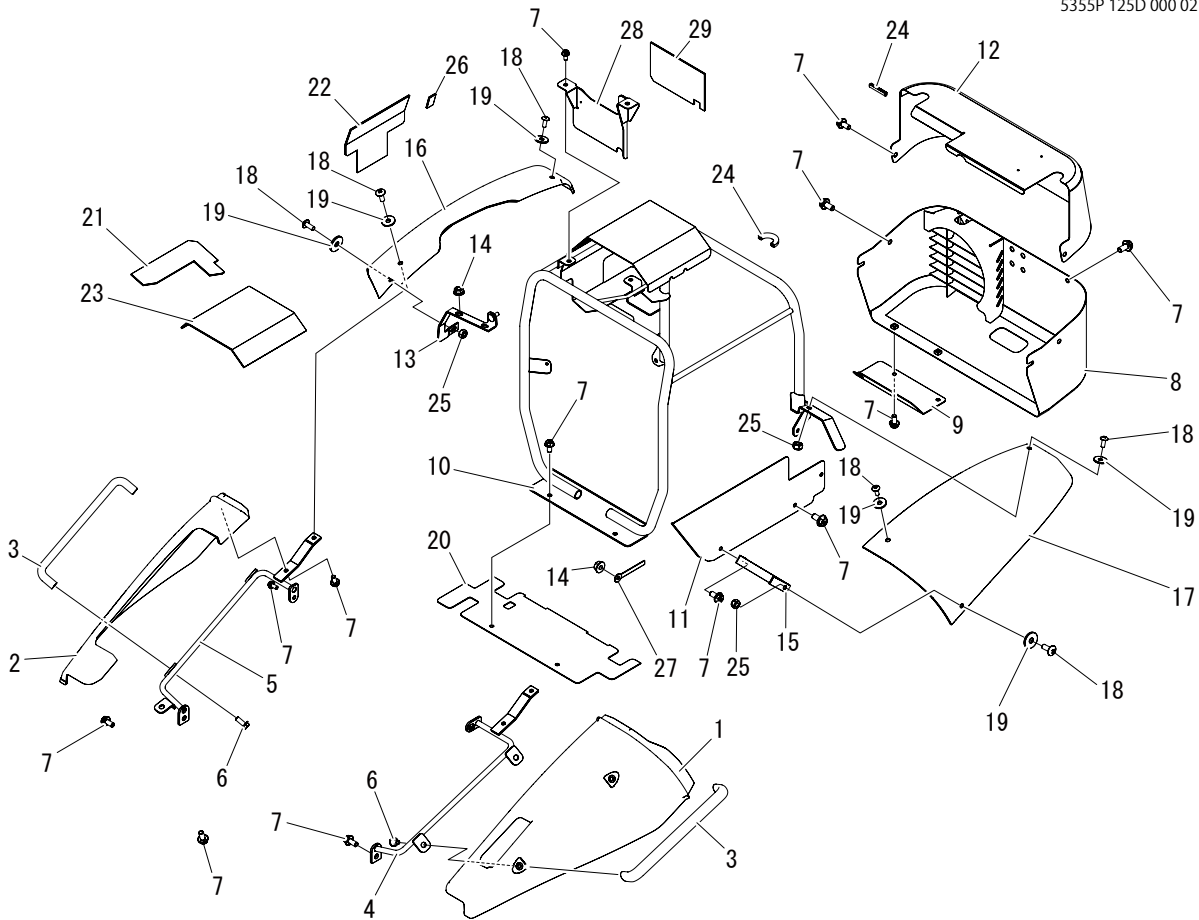
5347 120B フロントカバー COVER

見出	部品番号	部品名称	PART NAME.	個数	型寸	適用号機	備考
No.	PART No.			Q'ty	DESCRIPTION	FROM ~ UP TO SERIAL No.	REMARKS
19	5332 1214 000	ボールキャッチ	CATCH	1			
20	5347 1213 000	プレート	PLATE	1			
21	3661 1457 100	クリップ	CLIP	2			
22	H242 0103 005	ナベセムスB	SCREW	2	M3 × 5		
23	A222 0103 010	サラコネジ	SCREW	2	M3 × 10		
24	F300 0103 001	Fナット	NUT	2	M3		
25	5347 1207 000	ブラケット	BLACKET	2			

5355 125D リアカバー COVER



5355P 125D 000 02



見出 No.	部品番号 PART No.	部品名称	PART NAME.	個数 Q'ty	型寸 DESCRIPTION	適用号機 FROM ~ UP TO SERIAL No.	備考 REMARKS
1	5347 1261 000	カバー	COVER	1			
2	5347 1262 000	カバー	COVER	1			
3	5347 1255 100	グリップ	GRIP	2			
4	5355 1256 000	ブラケット	BRACKET	1			
5	5355 1257 000	ブラケット	BRACKET	1			
6	K710 0108 020	F ボルト	BOLT	4	M8 × 20(7T)		
7	K110 0108 016	F ボルト	BOLT	25	M8 × 16(4T)		
8	5332 1258 000	カバー	COVER	1			
9	5332 1276 000	プレート	PLATE	1			
10	5355 1271 000	カバー	COVER	1			
11	5355 1252 000	プレート	PLATE	1			
12	5355 1273 000	カバー	COVER	1		~No. 1682030	
12	5355 1273 002	カバー	COVER	1		No. 1682031 ~	
13	5355 1254 000	ブラケット	BRACKET	1			
14	F301 0108 000	F ナット	NUT	3	M8		
15	5355 1255 000	プレート	PLATE	1			
16	5355 1268 000	カバー	COVER	1			
17	5355 1269 000	カバー	COVER	1			



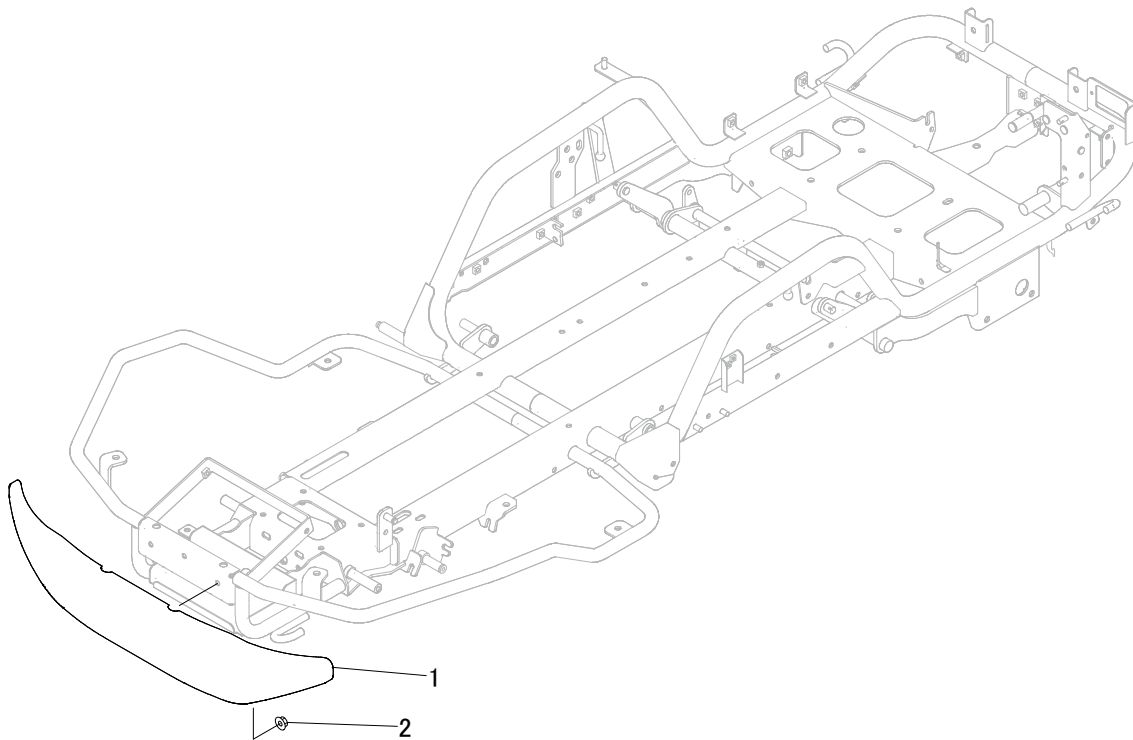
5355 125D リアカバー COVER

見出	部品番号	部品名称	PART NAME.	個数	型寸	適用号機	備考
No.	PART No.			Q'ty	DESCRIPTION	FROM ~ UP TO SERIAL No.	REMARKS
18	A252 0180 020	トラスコネジ	SCREW	6			
19	5313 1229 000	ワッシャ	WASHER	6			
20	5355 1261 000	プレート	PLATE	1			
21	5355 1274 000	インシュレータ	INSULATOR	1			
22	5355 1275 000	インシュレータ	INSULATOR	1			
23	5355 1276 000	インシュレータ	INSULATOR	1			
24	3572 1207 000	トリム	TRIM	4			
25	A351 0108 002	U ナット	NUT	4	M8		
26	5355 1266 000	ゴムイタ	RUBBER	2			
27	0050 2110 083	クランプ	CLAMP	1			
28	5355 1277 000	ブラケット	BRACKET	1			
29	5355 1278 000	インシュレータ	INSULATOR	1			

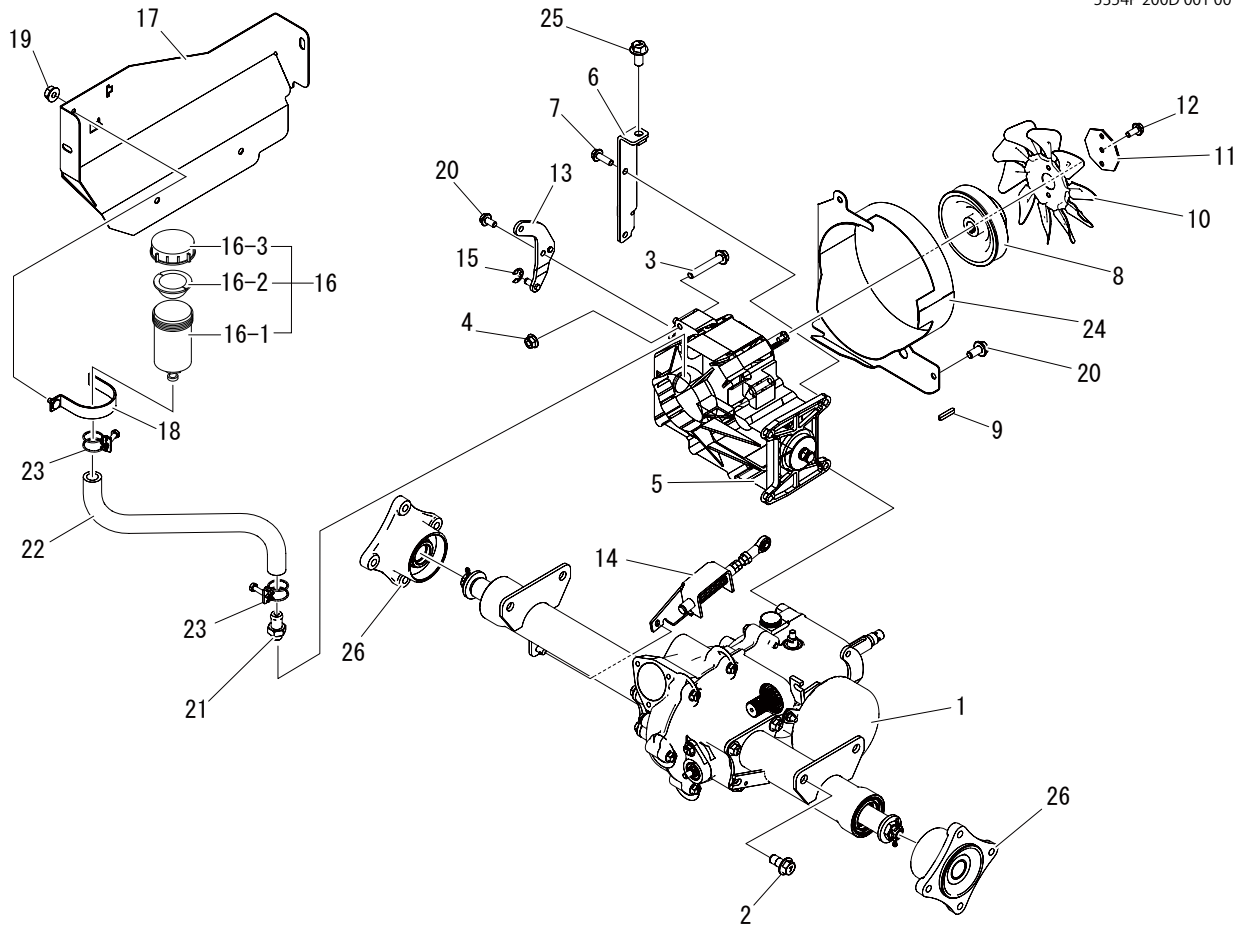
5347 130A バンパー BUMPER



5347P 130A 000 00



見出 No.	部品番号 PART No.	部品名称	PART NAME.	個数 Q'ty	型寸 DESCRIPTION	適用号機 FROM ~ UP TO SERIAL No.	備考 REMARKS
1	5347 1301 000	バンパ	BAMPER	1			
2	F301 0108 000	Fナット	NUT	2	M8		

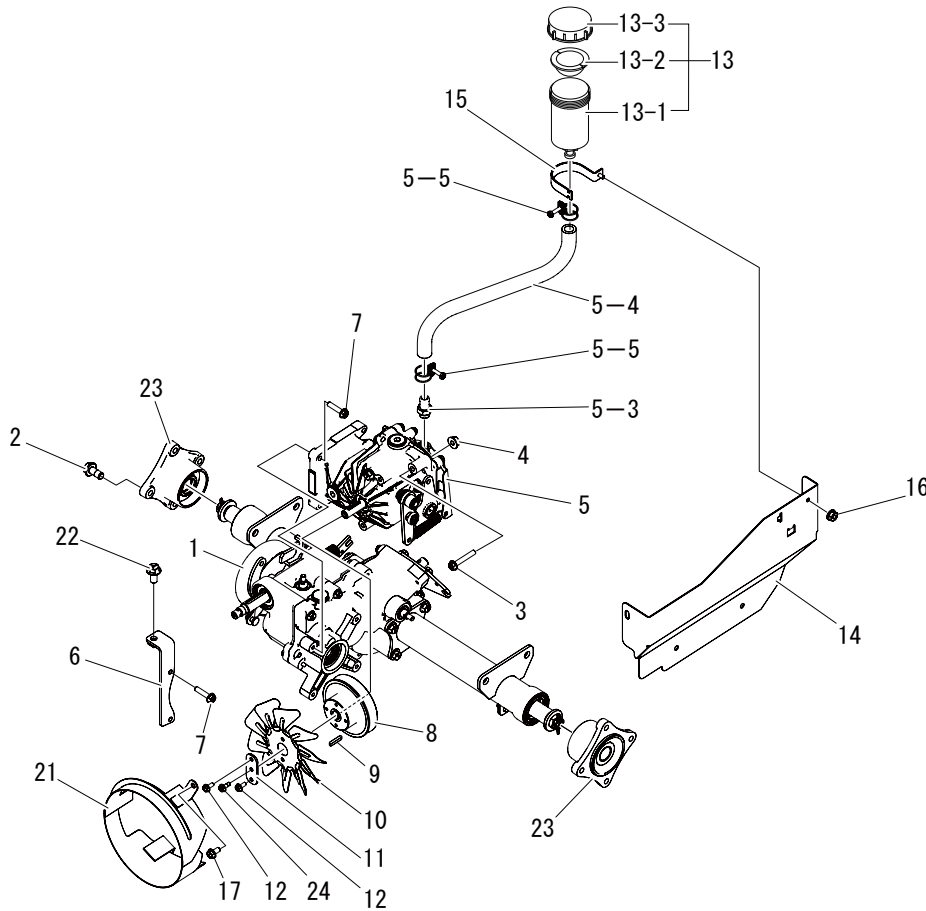


見出 No.	部品番号 PART No.	部品名称	PART NAME.	個数 Q'ty	型寸 DESCRIPTION	適用号機 FROM ~ UP TO SERIAL No.	備考 REMARKS
1	5346 800A 001	ミッション ASSY	EQUIPMENT	1		~No. 1680285	
1	5346 800A 002	ミッション ASSY	EQUIPMENT	1		No. 1680286 ~	
2	K712 0612 025	F ボルト	BOLT	4	M12X25		
3	K814 0108 050	F ボルト	BOLT	1			
4	F301 0108 000	F ナット	NUT	3	M8		
5	5313 8106 002	HST	HST	1			
6	5347 2001 000	ブラケット	BRACKET	1			
7	K710 0108 025	F ボルト	BOLT	5	M8 × 25(7T)		
8	3557 2031 001	プーリ	PULLEY	1			
9	0572 0005 028	キー	KEY	1			
10	5335 2023 000	ファン	FAN	1			
11	5332 2004 000	プレート	PLATE	1	t2.3		
12	K700 0106 014	F ボルト	BOLT	3	M6 × 14(7T)		
13	5347 2002 000	リンク	LINK	1			
14	5347 2003 000	HST ニュートラルアッシ	NEUTRALASSY	1			
15	0742 0100 600	E リング	RING	1			
16	5313 2015 000	タンクアッシ	TANK	1			
16-1	5313 2015 100	タンク	TANK	1			

5354 200D ミッション TRANS MISSION (Product No. ~ 1680289)



見出	部品番号	部品名称	PART NAME.	個数	型寸	適用号機	備考
No.	PART No.			Q'ty	DESCRIPTION	FROM ~ UP TO SERIAL No.	REMARKS
16-2	5313 2015 200	パッキン	PACKING	1			
16-3	5313 2015 300	キャップ	CAP	1			
17	5355 2004 000	プレート	PLATE	1			
18	5355 2002 000	ブラケット	BRACKET	1			
19	F300 0106 000	F ナット	NUT	1	M6		
20	K710 0108 016	F ボルト	BOLT	5	M8 × 16(7T)		
21	5332 2013 001	アダプタ	ADAPTER	1			
22	5355 2005 000	ホース	HOSE	1			
23	0050 1100 250	ホースバンド	CLAMP HOSE	2			
24	5347 2004 000	ブラケット	BRACKET	1			
25	K712 0110 020	F ボルト	BOLT	1			
26	5334 8149 001	ハブ	HUB	2			



見出 No.	部品番号 PART No.	部品名称	PART NAME.	個数 Q'ty	型寸 DESCRIPTION	適用号機 FROM ~ UP TO SERIAL No.	備考 REMARKS
1	5346 800A 002	ミッション ASSY	EQUIPMENT	1			
2	K712 0612 025	F ボルト	BOLT	4	M12X25		
3	K814 0108 050	F ボルト	BOLT	1			
4	F301 0108 000	F ナット	NUT	2	M8		
5	8001 100B 001	HST	HST	1		~No. 1682028	
5	8001 100B 003	HST	HST	1		No. 1682029 ~	
5-3	5347 2005 000	アダプタ	ADAPTER	1			
5-4	5355 2005 000	ホース	HOSE	1			
5-5	0050 1100 250	ホースバンド	CLAMP HOSE	2			
6	5347 2011 000	ブラケット	BRACKET	1			
7	K814 0108 035	F ボルト	BOLT	4	M8 × 35(8T)		
8	3557 2031 001	プーリ	PULLEY	1			
9	0572 0005 028	キー	KEY	1			
10	5335 2023 000	ファン	FAN	1			
11	5360 2009 000	プレート	PLATE	1			
12	K700 0106 014	F ボルト	BOLT	2	M6 × 14(7T)		
13	5313 2015 000	タンクアッシ	TANK	1			
13-1	5313 2015 100	タンク	TANK	1			

5354 200F ミッション TRANS MISSION (Product No.1682001 ~)



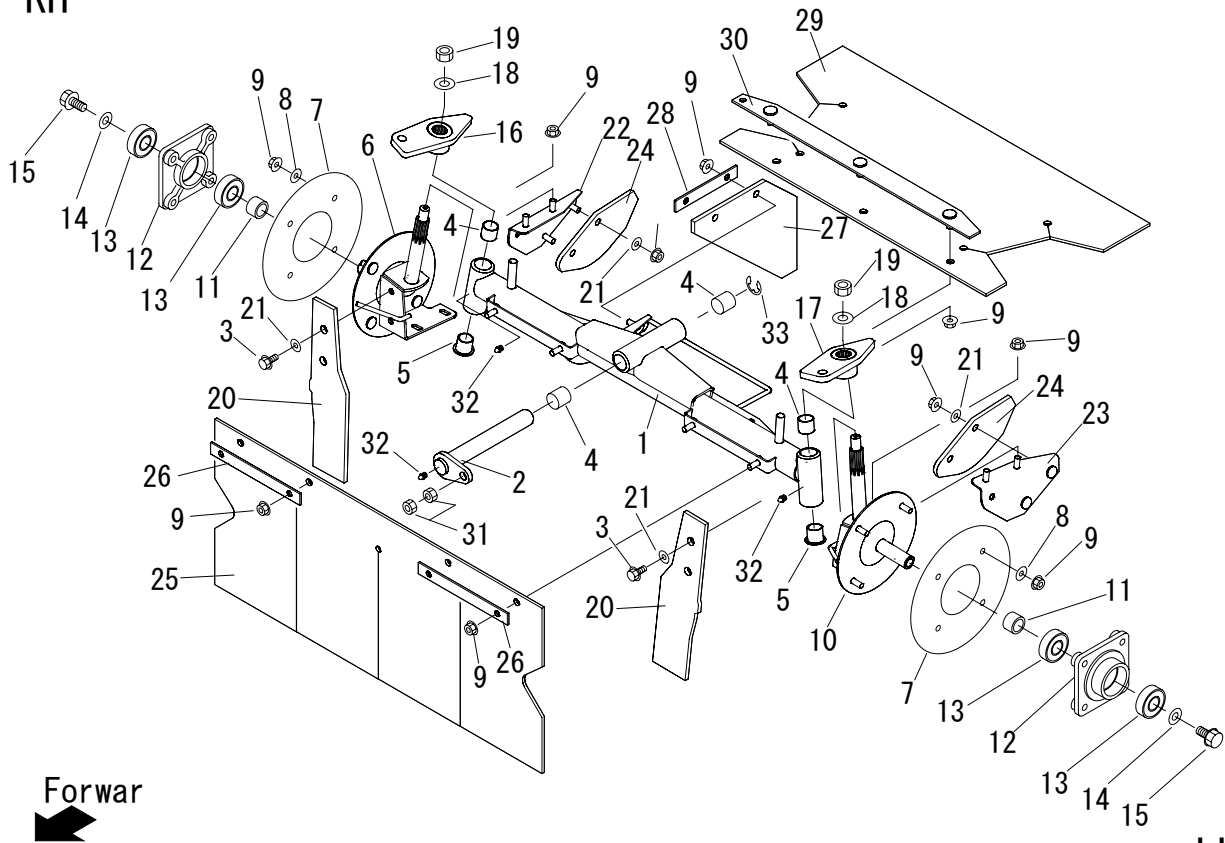
見出	部品番号	部品名称	PART NAME.	個数	型寸	適用号機	備考
No.	PART No.			Q'ty	DESCRIPTION	FROM ~ UP TO SERIAL No.	REMARKS
13-2	5313 2015 200	パッキン	PACKING	1			
13-3	5313 2015 300	キャップ	CAP	1			
14	5355 2004 000	プレート	PLATE	1			
15	5355 2002 000	ブラケット	BRACKET	1			
16	F300 0106 000	F ナット	NUT	1	M6		
17	K710 0108 016	F ボルト	BOLT	5	M8 × 16(7T)		
21	5347 2012 000	ファンカバー	FAN COVER	1			
22	K712 0110 020	F ボルト	BOLT	1			
23	5334 8149 001	ハブ	HUB	2			
24	K700 0606 016	F ボルト	BOLT	1	M6 × 16(7T) シール付		

5350 210A フロントアクセル FRONT AXLE



5350P 210A 000 03

RH



LH

見出 No.	部品番号 PART No.	部品名称	PART NAME.	個数 Q'ty	型寸 DESCRIPTION	適用号機 FROM ~ UP TO SERIAL No.	備考 REMARKS
1	5336 2101 000	ゼンシャジク	FRONT AXLE	1			
2	5347 2103 001	ピン	PIN	1			
3	K710 0108 020	F ボルト	BOLT	4	M8 × 20(7T)		
4	5333 2102 000	ブッシュ	BUSH	4			
5	5333 2103 000	ブッシュ	BUSH	2			
6	5333 2104 000	ステアリングナックル R	KNUCKLE R	1			
7	5306 2121 000	カバー	COVER	2			
8	0350 0140 822	PW	WASHER	8			
9	F301 0108 000	F ナット	NUT	25	M8		
10	5333 2105 000	ステアリングナックル L	KNUCKLE L	1			
11	5323 2122 000	パイプ	PIPE	2			
12	5305 2126 000	ホイールボス	HUB	2			
13	0750 0562 044	ベアリング	BEARING	4			
14	5305 2132 000	マルザ	WASHER	2			
15	K712 0112 025	F ボルト	BOLT	2	M12 × 25		
16	5346 2106 000	ナックルアーム R	ARM R	1			
17	5346 2107 000	ナックルアーム L	ARM L	1			
18	0350 0161 430	PW	WASHER	2			



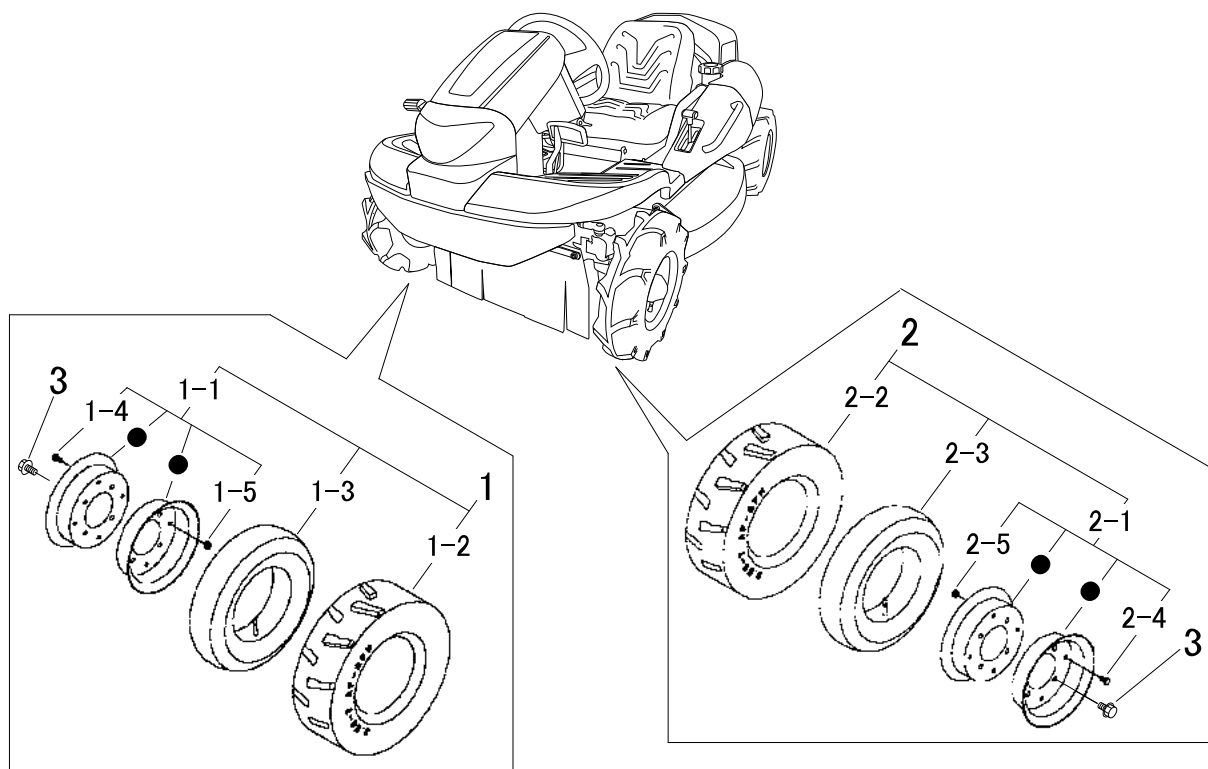
5350 210A フロントアクセル FRONT AXLE

見出	部品番号	部品名称	PART NAME.	個数	型寸	適用号機	備考
No.	PART No.			Q'ty	DESCRIPTION	FROM ~ UP TO SERIAL No.	REMARKS
19	A350 0114 001	Uナット	NUT	2	M14		
20	5334 2108 000	ゴムイタ	RUBBER	2			
21	0350 0160 828	PW	WASHER	8			
22	5323 2131 001	ガード	GUARD	1			
23	5323 2129 001	ガード	GUARD	1			
24	5323 2132 000	ゴムイタ	RUBBER	2			
25	5334 2109 000	ゴムイタ	RUBBER	1			
26	5333 2111 001	プレート	PLATE	2			
27	5333 2112 000	ゴムイタ	RUBBER	1			
28	5333 2113 000	プレート	PLATE	1			
29	5336 2114 000	ゴムイタ	RUBBER	1			
30	5333 2115 000	ブラケット	BRACKET	1			
31	5347 2107 000	ハードロック	NUT	1	M10		
32	A650 0100 600	グリースニップル	NIPPLE GREASE	3	A-M6		
33	0742 0101 500	Eリング	RING	1			

5309 220A ゼンリン FRONT TIRE



5309P 220A 000 00 hey

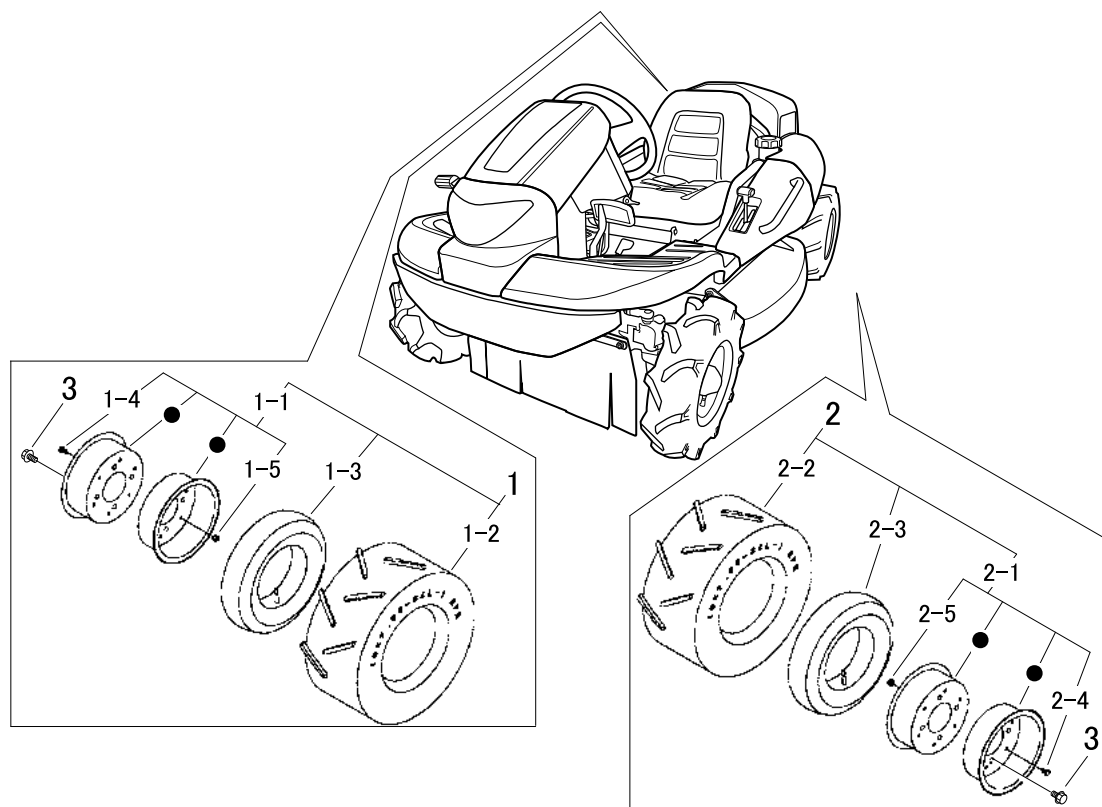


見出 No.	部品番号 PART No.	部品名称	PART NAME.	個数 Q'ty	型寸 DESCRIPTION	適用号機 FROM ~ UP TO SERIAL No.	備考 REMARKS
1	5313 2201 000	タイヤA s s y R	TIRE ASSY	1			
1-1	5313 2202 000	リムA s s y	WHEEL ASSY	1			
1-2	5304 2204 000	タイヤ	TIRE	1	3.50-7		
1-3	5304 2205 000	チューブ	TUBE	1			
1-4	A110 0108 016	ボルト	BOLT	4	M8 × 16		
1-5	H301 0108 001	Sナット	NUT	4			
2	5313 2205 000	タイヤA s s y L	TIRE ASSY	1			
2-1	5313 2202 000	リムA s s y	WHEEL ASSY	1			
2-2	5304 2204 000	タイヤ	TIRE	1	3.50-7		
2-3	5304 2205 000	チューブ	TUBE	1			
2-4	A110 0108 016	ボルト	BOLT	4	M8 × 16		
2-5	H301 0108 001	Sナット	NUT	4			
3	K710 0110 020	Fボルト	BOLT	8			

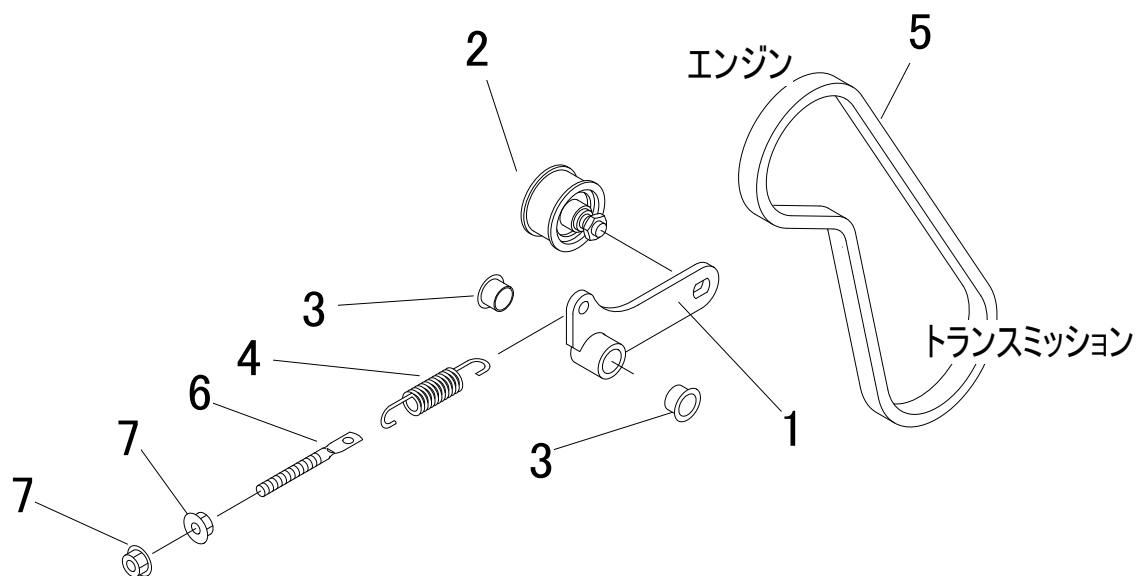
5309 230A コウリン REAR TIRE



5309P 230A 000 00



見出 No.	部品番号 PART No.	部品名称	PART NAME.	個数 Q'ty	型寸 DESCRIPTION	適用号機 FROM ~ UP TO SERIAL No.	備考 REMARKS
1	5313 2301 000	タイヤ AssyR	TIRE	1	16*7.00-8		
1-1	5313 2302 000	ホイール Assy	WHEEL ASSY	1			
1-2	5304 2301 100	タイヤ	TIRE	1	16*7.00-8 2PR		
1-3	4201 2543 000	チューブ	TUBE	1	16*7.00-8		
1-4	A110 0108 016	ボルト	BOLT	6	M8*16		
1-5	H301 0108 001	S ナット	NUT	6	M8		
2	5313 2306 000	タイヤ AssyL	TIRE	1	16*7.00-8		
2-1	5313 2302 000	ホイール Assy	WHEEL ASSY	1			
2-2	5304 2301 100	タイヤ	TIRE	1	16*7.00-8 2PR		
2-3	4201 2543 000	チューブ	TUBE	1	16*7.00-8		
2-4	A110 0108 016	ボルト	BOLT	6	M8*16		
2-5	H301 0108 001	S ナット	NUT	6	M8		
3	F114 0112 025	セムス A	BOLT	8	M12*25		

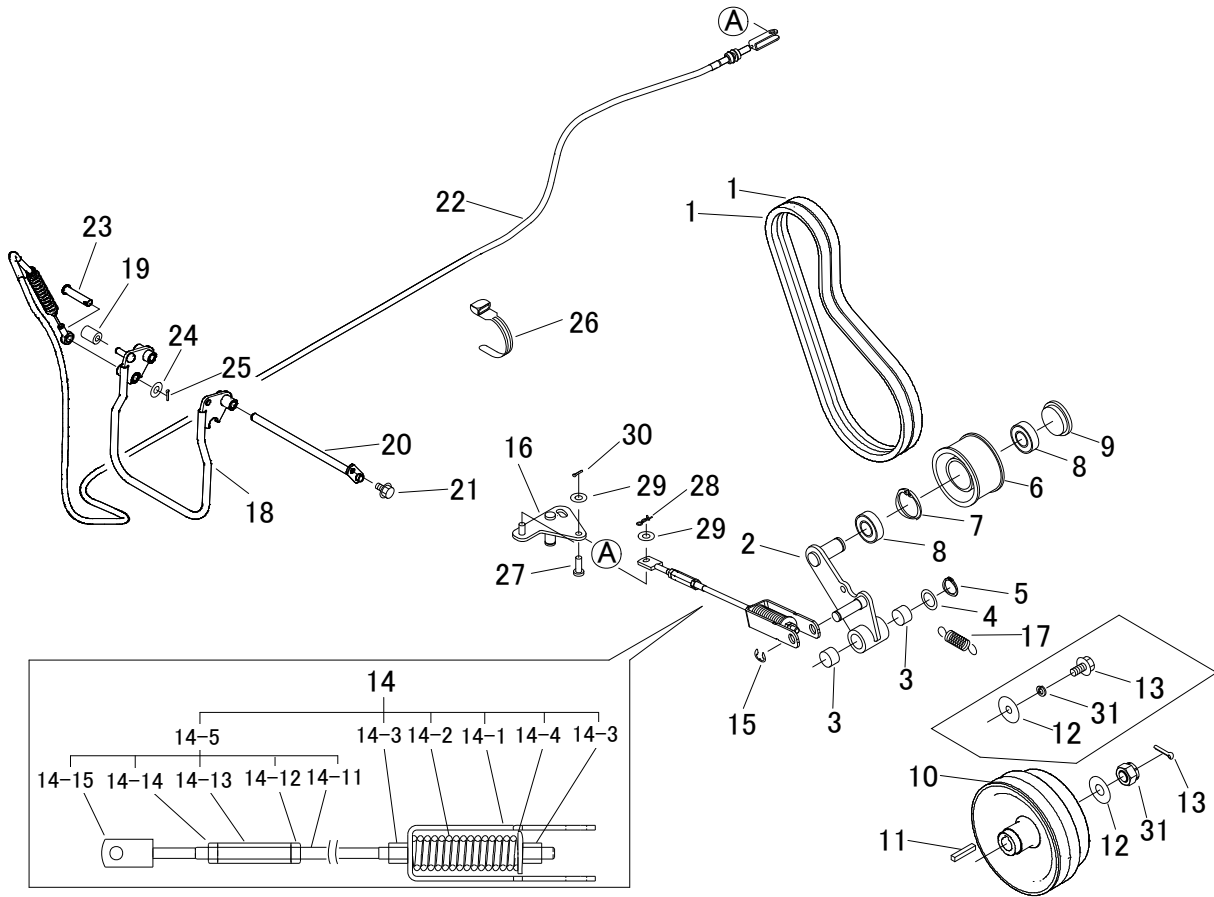


見出 No.	部品番号 PART No.	部品名称	PART NAME.	個数 Q'ty	型寸 DESCRIPTION	適用号機 FROM ~ UP TO SERIAL No.	備考 REMARKS
1	5347 2351 000	テンションアーム	TENSION ARM	1			
2	3535 3121 000	テンションプーリ	PULLEY	1			
3	4106 2121 000	ブッシュ	BUSH	2			
4	3513 3127 000	スプリング	SPRING	1			
5	0852 1300 039	Vベルト	V-BELT	1			
6	3606 2015 000	テンションハリロッド	BOLT	1			
7	F301 0108 000	Fナット	NUT	2	M8		

5355 240A ドウリョクデンタツ POWER LINE



5355P 240A 001 02



見出 No.	部品番号 PART No.	部品名称	PART NAME.	個数 Q'ty	型寸 DESCRIPTION	適用号機 FROM ~ UP TO SERIAL No.	備考 REMARKS
1	0852 1600 037	V ベルト	VBELT	2			
2	5347 2401 000	テンションアーム	TENSION ARM	1			
3	0796 0202 315	DU ブツシュ	BUSHING	2			
4	7301 2006 000	シム A	SHIM	1			
5	0740 0002 000	C リング	RING	2			
6	5317 2411 000	プーリ	PULLEY	1			
7	0741 0004 200	C リング	RING	1			
8	0750 0560 044	ベアリング	BEARING	2			
9	5207 2106 000	メクラプラタ	CAP	1			
10	5332 2405 001	プーリ	PULLEY	1			
11	0571 0007 040	キー	KEY	1			
12	0350 0170 832	PW	P W	1			Cutting Shaft Red
12	0350 0171 640	PW	P W	1			Cutting Shaft Yellow
13	K814 0108 030	F ボルト	BOLT	1			Cutting Shaft Red
13	0520 0140 032	ワリピン	PIN	1			Cutting Shaft Yellow
14	5355 2402 000	カリハスプリング ASSY	Spring Assy	1			
14-1	5347 2402 600	ブラケット	BRACKET	1			
14-2	5347 2402 200	スプリング	SPRING	1			



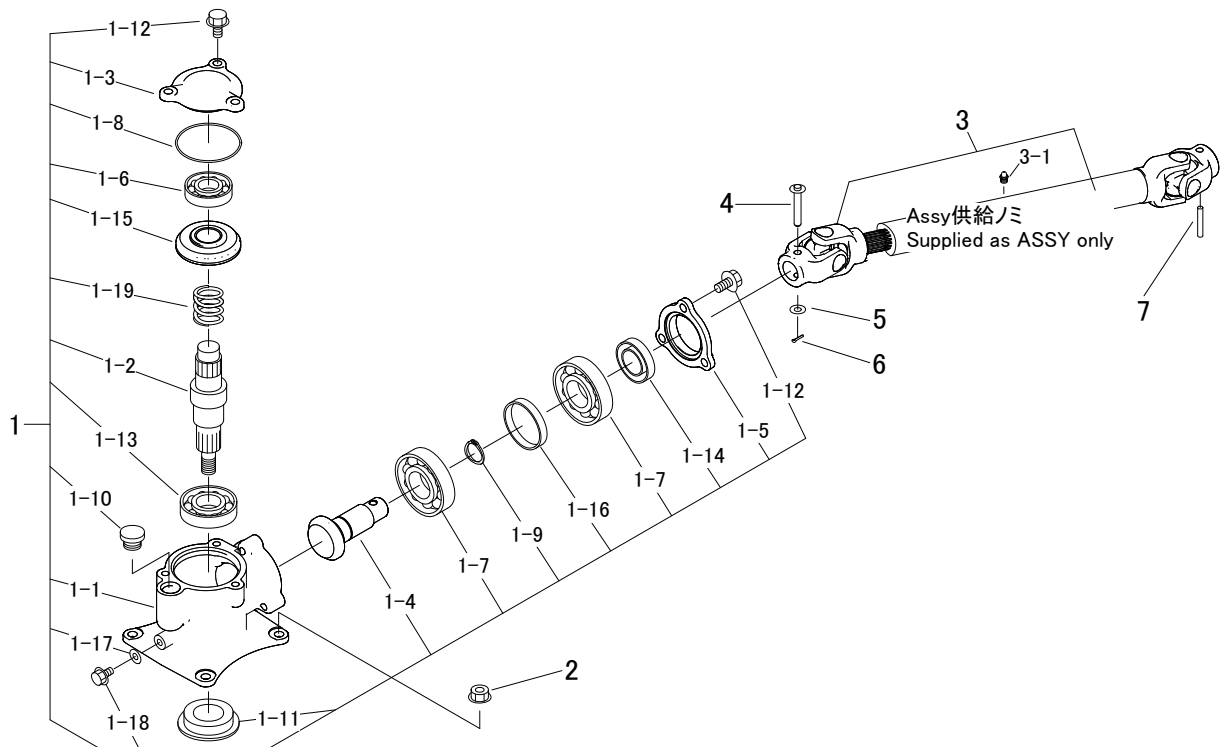
5355 240A ドウリョクデンタツ POWER LINE

見出	部品番号	部品名称	PART NAME.	個数	型寸	適用号機	備考
No.	PART No.			Q'ty	DESCRIPTION	FROM ~ UP TO SERIAL No.	REMARKS
14-3	A301 0108 001	ナット	NUT	4			
14-4	0350 0160 828	PW	WASHER	1			
14-5	5347 2402 900	ロッド ASSY	RODASSY	1			
14-11	5347 2402 300	ロッド	ROD	1			
14-12	A301 0108 001	ナット	NUT	1			
14-13	3208 3410 000	ターンバックル	TURNBUCKLE	1			
14-14	A301 2108 001	ナット	NUT	1			
14-15	5347 2402 400	ブラケット	BRACKET	1			
15	0742 0101 200	Eリング	RING	1			
16	5347 2403 000	リンク	LINK	1			
17	5347 2405 000	スプリング	SPRING	1			
18	5332 2406 000	レバー	LEVER	1			
19	3611 1807 000	ホゴゴム	GROMMET	1			
20	5332 2407 000	ピン	PIN	1			
21	K700 0106 014	F ボルト	BOLT	1			
22	5347 2406 000	ワイヤー	WIRE	1			Cutting Clutch
23	5332 2409 000	ヒラアタマピン	PIN	1			
24	0350 0141 022	PW	WASHER	2			
25	0520 0132 025	ワリピン	PIN SPLIT	1			
26	3513 3131 000	プラスチックバンド	BAND	3			
27	0562 0108 022	ヒラアタマピン	PIN	1			
28	0523 0108 000	スナップピン	PIN SNAP	1			
29	0350 0140 818	PW	WASHER	2			
30	0520 0125 016	ワリピン	PIN SPLIT	1			
31	A360 0100 802	SW	S-WASHER	1			Cutting Shaft Red
31	A310 0101 621	キャスルナット	NUT	1			Cutting Shaft Yellow

5347 250A カリハクドウ CUTTING ROTARY



5347P 250A 001 00



見出 No.	部品番号 PART No.	部品名称	PART NAME.	個数 Q'ty	型寸 DESCRIPTION	適用号機 FROM ~ UP TO SERIAL No.	備考 REMARKS
1	5345 2111 000	カリハケース Assy	CASE ASSY	1			
1-1	5332 2501 000	ケース	CASE	1			
1-2	5332 2502 002	シャフト	SHAFT	1			
1-3	5345 2112 000	カバー	COVER	1			
1-4	5345 2113 000	ベベルギヤ 13	GEAR 13	1			
1-5	5332 2507 000	ホルダー	CASE	1			
1-6	0750 0062 050	ベアリング	BEARING	1			
1-7	0750 0060 060	ベアリング	BEARING	2			
1-8	0830 0500 750	Oリング	O RING	1			
1-9	0740 0003 000	Cリング	RING	1			
1-10	7410 1004 000	チュウユセン	CAP	1			
1-11	3516 2302 000	オイルシール	SEAL	1			
1-12	K712 0110 025	F ボルト	BOLT	6			
1-13	0750 0060 070	ベアリング	BEARING	1			
1-14	0840 1020 407	オイルシール	SEAL	1			
1-15	5332 2503 000	ベベルギヤ 21	GEAR 21	1			
1-16	5332 2506 000	カラー	COLLAR	1			
1-17	0833 0000 800	シールワッシャ	SEAL WASHER	1			



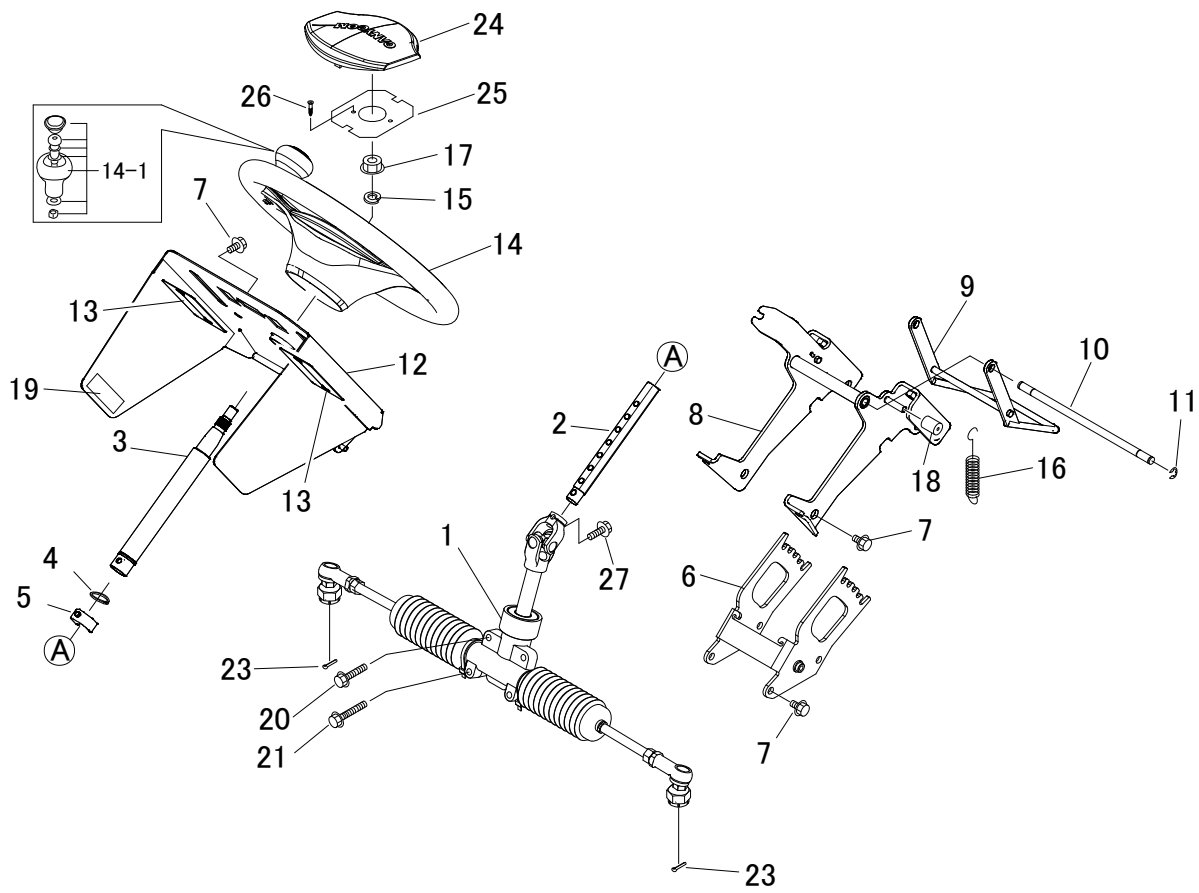
5347 250A カリハクドウ CUTTING ROTARY

見出	部品番号	部品名称	PART NAME.	個数	型寸	適用号機	備考
No.	PART No.			Q'ty	DESCRIPTION	FROM ~ UP TO SERIAL No.	REMARKS
1-18	K710 0108 016	F ボルト	BOLT	1			
1-19	5332 2508 000	スプリング	SPRING	1			
2	F301 0110 000	F ナット	NUT	4			
3	5347 2511 001	ジョイント (一体型)	PROPELLER SHAFT	1			Red
3	5347 2511 002	ジョイント (一体型)	PROPELLER SHAFT	1			Yellow
3-1	5347 2511 100	グリスニップル	NIPPLE GREASE	1			
4	5332 2517 000	ピン	PIN	1			
5	0350 0140 818	PW	WASHER	1			
6	0520 0125 016	ワリピン	PIN SPLIT	1			
7	0550 0006 040	スプリングピン	PIN SPRING	1			

5354 300B ステアリング STEERING



5354P 300B 000 02



見出 No.	部品番号 PART No.	部品名称	PART NAME.	個数 Q'ty	型寸 DESCRIPTION	適用号機 FROM ~ UP TO SERIAL No.	備考 REMARKS
1	5347 3002 001	ステアリング ASSY	STEERING	1			
2	5347 3024 000	シャフト	SHAFT	1			
3	5347 3025 000	コラムシャフト	SHAFT	1			
4	0740 0002 500	C リング	RING	1			
5	5332 3011 000	ピン	PIN	1			
6	5347 3012 000	サポート	SUPPORT	1			
7	K110 0108 016	F ボルト	BOLT	8	M8 × 16(4T)		
8	5332 3008 000	サポート	SUPPORT	1			
9	5332 3009 000	レバー	LEVER	1			
10	5347 3015 000	ピン	PIN	1			
11	0742 0100 800	E リング	RING	3			
12	5354 3009 000	コンソール	CONSOLE	1			
13	5332 3017 000	ゴムイタ	RUBBER	1			
14	5347 3018 000	ハンドル	HANDLE	1			
14-1	5332 6001 000	ノブ ASSY	Konb ASSY	1			
15	A360 0101 202	SW	WASHER	1			
16	3205 2004 000	スプリング	SPRING	2			
17	A303 0112 001	ナット	NUT	1	M12		



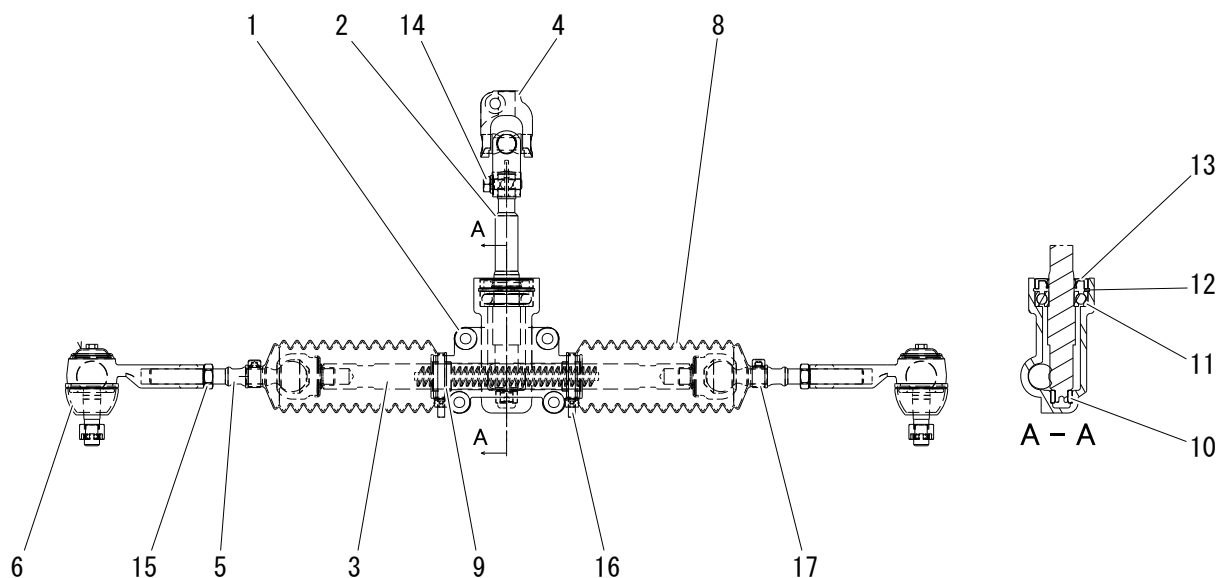
5354 300B ステアリング STEERING

見出	部品番号	部品名称	PART NAME.	個数	型寸	適用号機	備考
No.	PART No.			Q'ty	DESCRIPTION	FROM ~ UP TO SERIAL No.	REMARKS
18	3611 1807 000	ホゴゴム	GROMMET	1			
19	5332 3021 000	インシュレータ	INSULATOR	2			
20	K814 0108 040	F ボルト	BOLT	2	M8 × 40(8T)		
21	K814 0108 050	F ボルト	BOLT	2			
23	0520 0125 025	ワリピン	PIN SPLIT	2			
24	5347 3019 000	カバー	COVER	1			
25	5347 3021 000	プレート	PLATE	1			
26	5332 1269 800	バインドコネジ	SCREW	2			
27	F154 0108 025	セムス A	BOLT	1			

5347 3002 ステアリング ASSY(STEERING ASSY)



5347P 3002 001 01

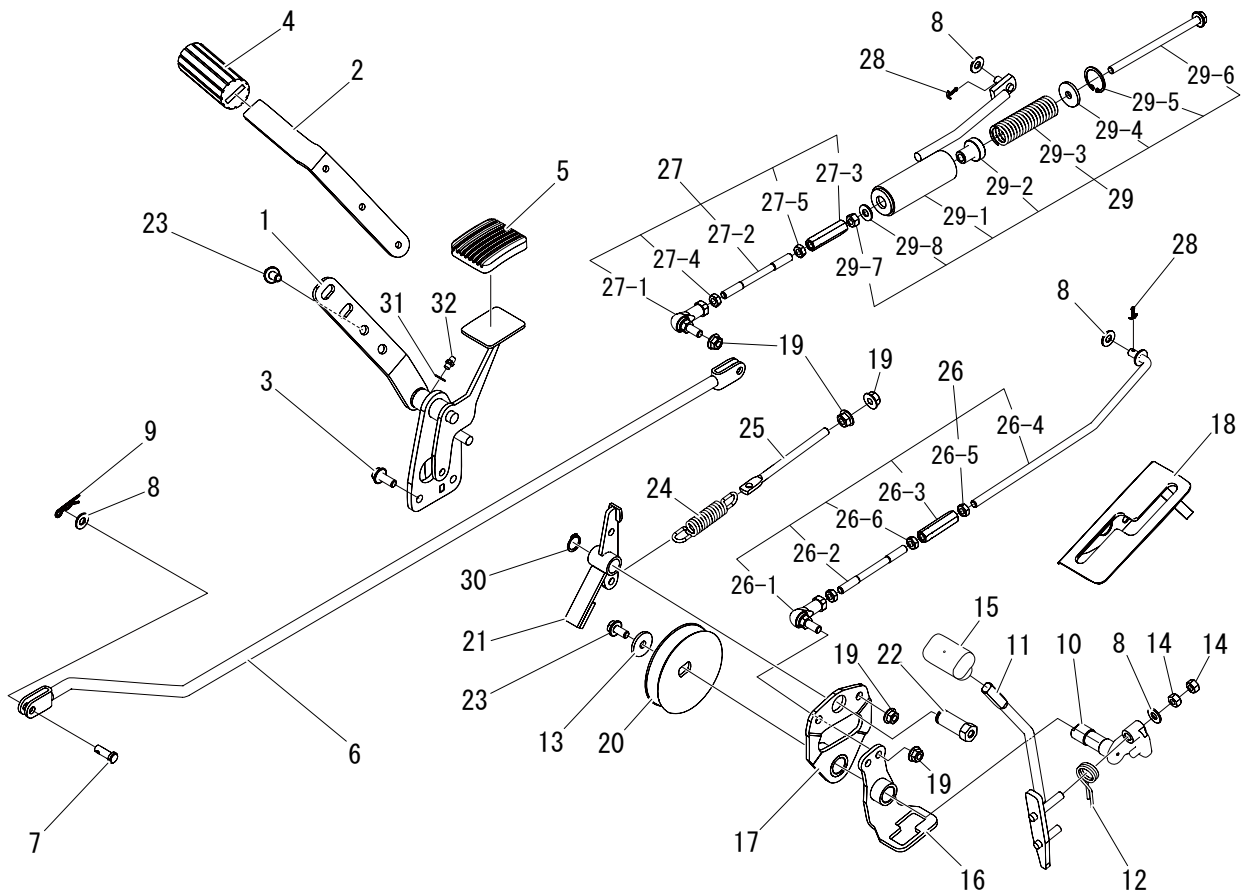


見出 No.	部品番号 PART No.	部品名称	PART NAME.	個数 Q'ty	型寸 DESCRIPTION	適用号機 FROM ~ UP TO SERIAL No.	備考 REMARKS
1	5347 3002 101	ケース	CASE	1			
2	5347 3002 200	シャフト	SHAFT	1			
3	5347 3002 300	ラック	RACK	1			
4	5347 3002 400	U ジョイント	JOINT	1			
5	5347 3002 500	ジョイント	JOINT	2			
6	5347 3002 600	タイロッドエンド	TIERIDEND	2			
8	5347 3002 800	ブーツ	BOOTS	2			
9	0796 0202 315	DU ブツシユ	BUSHING	2			
10	5347 3002 900	ニードルベアリング	BEARING	1			
11	0750 0060 040	ベアリング	BEARING	1			
12	0741 0004 200	C リング	RING	1			
13	0840 1020 428	オイルシール	OILSEAL	1			
14	F154 0108 025	セムス A	BOLT	1			
15	A303 0112 003	ナット	NUT	2			
16	5210 0099 100	SK バインダー	BAND	2			
17	0050 3115 006	ホースクリップ	CLIP	2			

5347 310A ソウコウソウサレバー DRIVE LEVER (Product No. ~ 1680289)



5347P 310A 000 0B



見出 No.	部品番号 PART No.	部品名称	PART NAME.	個数 Q'ty	型寸 DESCRIPTION	適用号機 FROM ~ UP TO SERIAL No.	備考 REMARKS
1	5332 3101 000	ペダル	PEDAL	1			
2	5332 3103 000	プレート	PLATE	1			
3	K710 0108 020	F ボルト	BOLT	2	M8 × 20(7T)		
4	5317 3302 000	パッド	PAD	1			
5	3709 3114 000	ペダルパッド	BOOTS	1			
6	5332 3105 000	ロッド	ROD	1			
7	0562 0108 022	ヒラアタマピン	PIN	2			
8	0350 0140 818	PW	WASHER	5			
9	0523 0108 000	スナップピン	PIN SNAP	2			
10	5347 3106 000	シャフト	SHAFT	1			
11	5347 3107 000	レバー	LEVER	1			
12	5321 3113 000	スプリング	SPRING	1			
13	0350 0160 828	PW	WASHER	1			
14	A301 0108 001	ナット	NUT	2	M8		
15	5229 0105 000	グリップ	GRIP	1			
16	5332 3111 000	サポート	SUPPORT	1			
17	5332 3112 001	ブラケット	BRACKET	1			
18	5347 3113 000	ガイド	GUIDE	1			

5347 310A ソウコウソウサレバー DRIVE LEVER

(Product No. ~ 1680289)

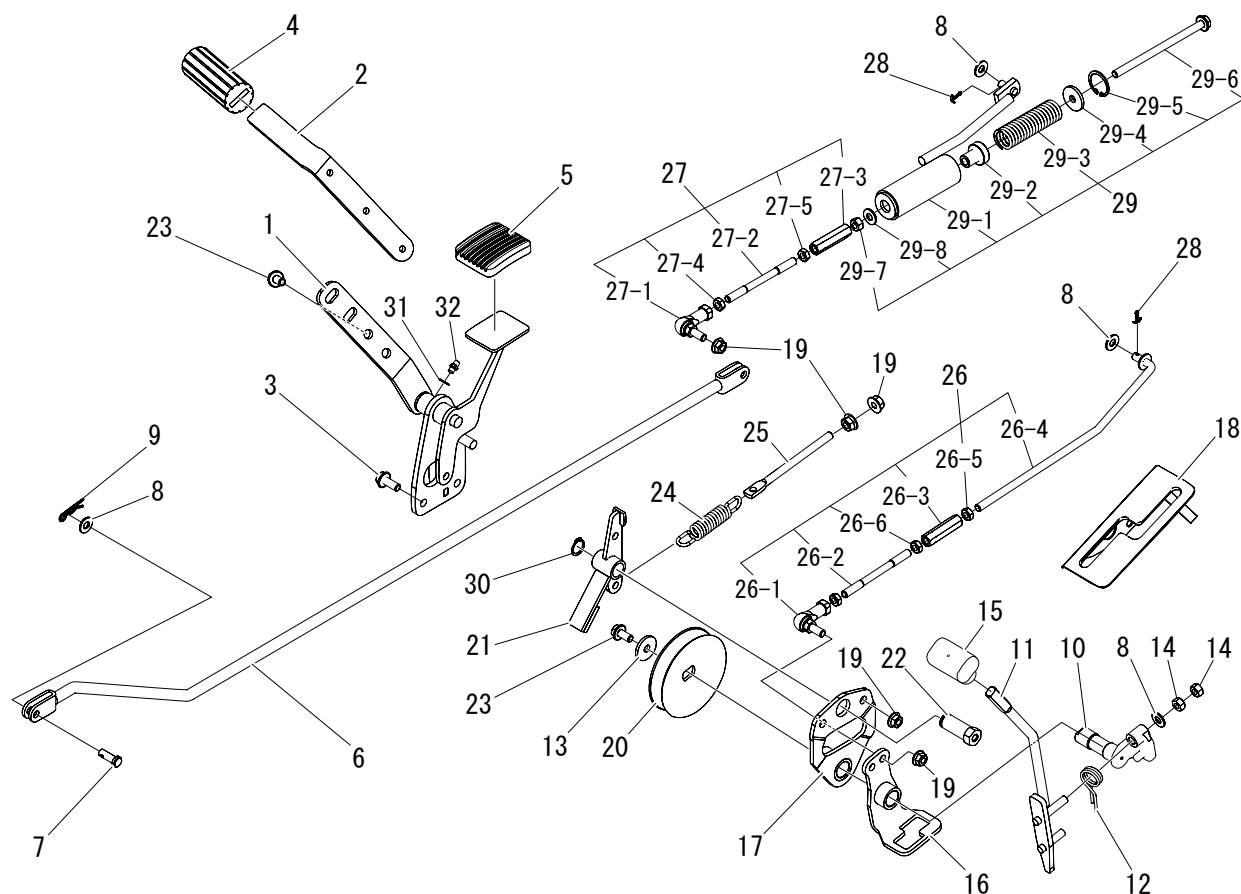


見出 No.	部品番号 PART No.	部品名称	PART NAME.	個数 Q'ty	型寸 DESCRIPTION	適用号機 FROM ~ UP TO SERIAL No.	備考 REMARKS
19	F301 0108 000	F ナット	NUT	6	M8		
20	5347 3117 001	プーリ	PULLEY	1			
21	5332 3115 000	ブレーキ	BRAKE	1			
22	5332 3116 000	ピン	PIN	1			
23	K110 0108 016	F ボルト	BOLT	4	M8 × 16(4T)		
24	3513 3127 000	スプリング	SPRING	1			
25	3630 4393 000	ハリボルト	BOLT	1			
26	5347 3118 000	タイロッド Assy	TIEROD	1			
26-1	3408 5008 000	リンクボール	JOINT	1	M8		
26-2	5332 3118 000	タイロッド	TIEROD	1			
26-3	3208 3410 000	ターンバックル	TURNBUCKLE	1	M8 × 50		
26-4	5332 3119 000	ロッド	ROD	1			
26-5	A301 0108 003	ナット	NUT	2	M8		
26-6	A301 2108 003	ナット	NUT	1	M8L		
27	5347 3125 000	タイロッド Assy	TIEROD	1			
27-1	3408 5008 000	リンクボール	JOINT	1	M8		
27-2	5332 3118 000	タイロッド	TIEROD	1			
27-3	3208 3410 000	ターンバックル	TURNBUCKLE	1	M8 × 50		
27-4	A301 0108 003	ナット	NUT	1	M8		
27-5	A301 2108 003	ナット	NUT	1	M8L		
28	0520 0125 016	ワリピン	PIN SPLIT	2			
29	5347 3121 000	ロッドアッシ	ROD ASSY	1			
29-1	5332 3121 000	ロッド	ROD	1			
29-2	5332 3122 000	ピン	PIN	1			
29-3	5347 3123 000	スプリング	SPRING	1			
29-4	0350 0160 828	PW	WASHER	1			
29-5	0741 0002 800	C リング	RING	1			
29-6	K814 0108 135	F ボルト	BOLT	1	M8 × 135(8T)		
29-7	A301 0108 001	ナット	NUT	1	M8		
29-8	0350 0140 818	PW	WASHER	1			

5347 310E ソウコウソウサレバー DRIVE LEVER (Product No.1682001 ~)



5347P 310E 000 02



見出 No.	部品番号 PART No.	部品名称	PART NAME.	個数 Q'ty	型寸 DESCRIPTION	適用号機 FROM ~ UP TO SERIAL No.	備考 REMARKS
1	5332 3101 001	ペダル	PEDAL	1			
2	5332 3103 000	プレート	PLATE	1			
3	K710 0108 020	F ボルト	BOLT	2	M8 × 20(7T)		
4	5317 3302 000	パッド	PAD	1			
5	3709 3114 000	ペダルパッド	BOOTS	1			
6	5332 3105 000	ロッド	ROD	1			
7	0562 0108 022	ヒラアタマピン	PIN	2			
8	0350 0140 818	PW	WASHER	5	8 × 18 × 1.6		
9	0523 0108 000	スナップピン	PIN SNAP	2			
10	5347 3106 000	シャフト	SHAFT	1			
11	5347 3107 000	レバー	LEVER	1			
12	5321 3113 000	スプリング	SPRING	1			
13	0350 0160 828	PW	WASHER	1	8 × 28 × 3.0		
14	A301 0108 001	ナット	NUT	2	M8		
15	5229 0105 000	グリップ	GRIP	1	黒色		
16	5332 3111 000	サポート	SUPPORT	1			
17	5332 3112 001	ブラケット	BRACKET	1			
18	5347 3113 000	ガイド	GUIDE	1			

5347 310E ソウコウソウサレバー DRIVE LEVER

(Product No.1682001 ~)

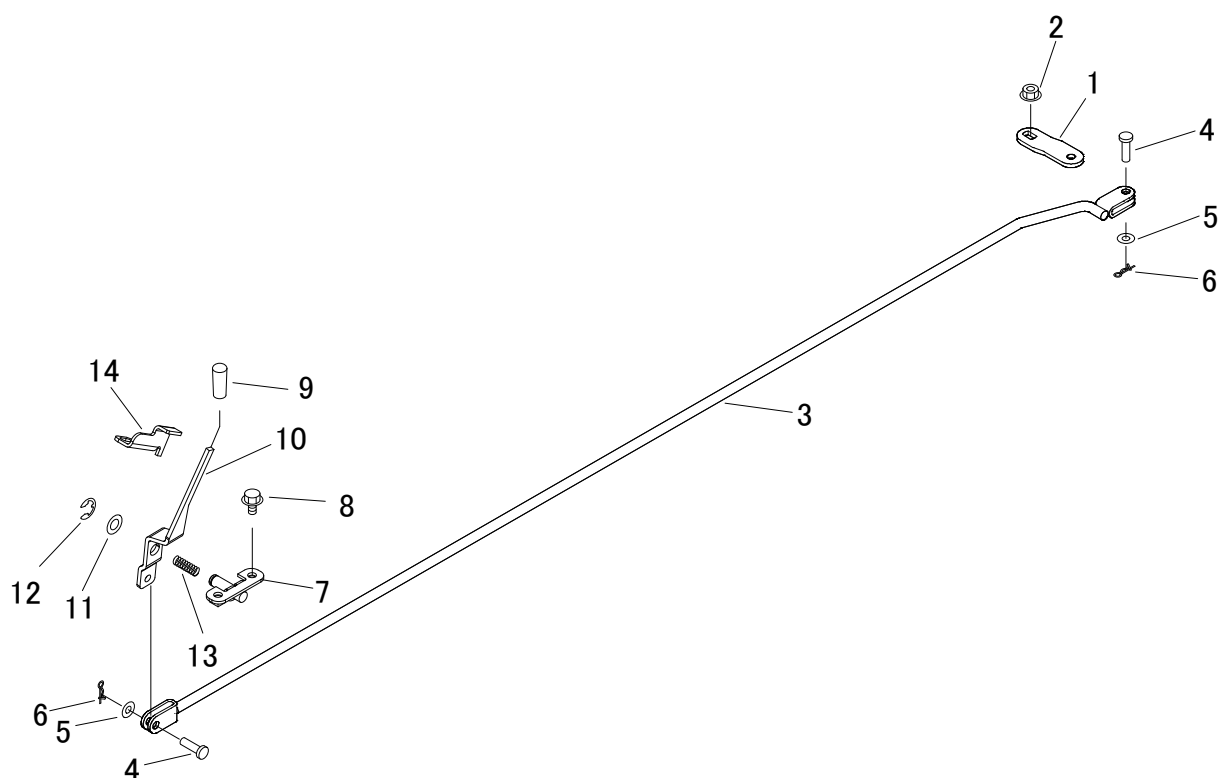


見出 No.	部品番号 PART No.	部品名称	PART NAME.	個数 Q'ty	型寸 DESCRIPTION	適用号機 FROM ~ UP TO SERIAL No.	備考 REMARKS
19	F301 0108 000	Fナット	NUT	6	M8		
20	5347 3117 001	プーリ	PULLEY	1			
21	5332 3115 000	ブレーキ	BRAKE	1			
22	5332 3116 000	ピン	PIN	1			
23	K710 0108 016	Fボルト	BOLT	4	M8 × 16(7T)		
24	3513 3127 000	スプリング	SPRING	1			
25	3630 4393 000	ハリボルト	BOLT	1			
26	5347 3118 000	タイロッド Assy	TIEROD	1			
26-1	3408 5008 000	リンクボール	JOINT	1	M8		
26-2	5332 3118 000	タイロッド	TIEROD	1			
26-3	3208 3410 000	ターンバックル	TURNBUCKLE	1	M8 × 50		
26-4	5332 3119 000	ロッド	ROD	1			
26-5	A301 0108 003	ナット	NUT	2	M8		
26-6	A301 2108 003	ナット	NUT	1	M8L		
27	5347 3125 000	タイロッド Assy	TIEROD	1			
27-1	3408 5008 000	リンクボール	JOINT	1	M8		
27-2	5332 3118 000	タイロッド	TIEROD	1			
27-3	3208 3410 000	ターンバックル	TURNBUCKLE	1	M8 × 50		
27-4	A301 0108 003	ナット	NUT	1	M8		
27-5	A301 2108 003	ナット	NUT	1	M8L		
28	0520 0125 016	ワリピン	PIN SPLIT	2	2.5 × 16		
29	5347 3127 000	ロッドアッシ	ROD ASSY	1			
29-1	5347 3128 000	ロッド	ROD	1			
29-2	5332 3122 000	ピン	PIN	1			
29-3	5347 3123 000	スプリング	SPRING	1			
29-4	0350 0160 828	P W	WASHER	1	8 × 28 × 3.0		
29-5	0741 0002 800	Cリング	RING	1			
29-6	K814 0108 130	Fボルト	BOLT	1	M8 × 130(8T)		
29-7	A301 0108 001	ナット	NUT	1	M8		
29-8	0350 0140 818	P W	WASHER	1	8 × 18 × 1.6		
30	0740 0001 600	Cリング	RING	1			
31	0350 0130 613	P W	WASHER	1	6 × 13 × 1.0		
32	A650 0100 600	グリースニップル	NIPPLE GREASE	1	A-M6		

5347 320A フクヘンソクレバー AUXILIARY SHIFT LEVER



5347P 320A 001 00

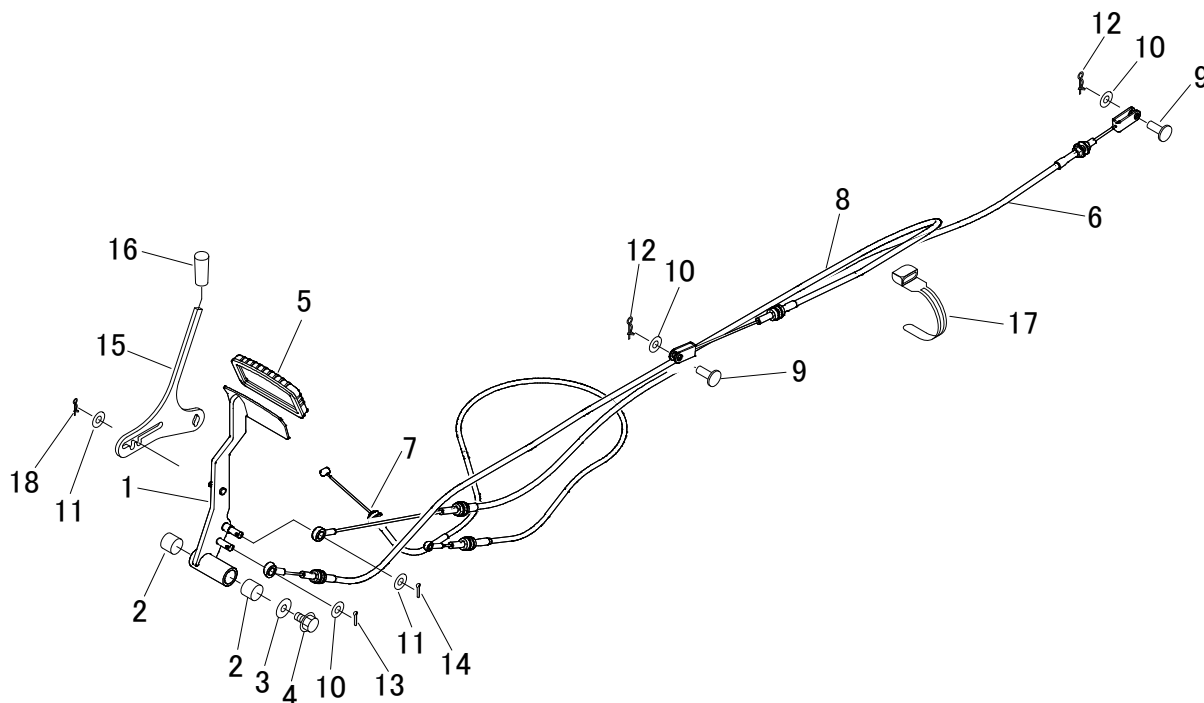


見出 No.	部品番号 PART No.	部品名称	PART NAME.	個数 Q'ty	型寸 DESCRIPTION	適用号機 FROM ~ UP TO SERIAL No.	備考 REMARKS
1	5332 3201 000	アーム	ARM	1			
2	F301 0108 000	F ナット	NUT	1	M8		
3	5332 3202 000	ロッド	ROD	1			
4	0562 0108 022	ヒラアタマピン	PIN	2			
5	0350 0140 818	PW	WASHER	2			
6	0523 0108 000	スナップピン	PIN SNAP	2			
7	5347 3207 000	ブラケット	BRACKET	1			
8	K710 0108 016	F ボルト	BOLT	2	M8 × 16(7T)		
9	5310 4155 000	グリップ	GRIP	1			
10	5347 3209 000	レバー	LEVER	1			
11	0350 0151 222	PW	P W	1			
12	0742 0101 000	E リング	RING	1			
13	5301 3204 100	スプリング	SPRING	1			
14	5347 3208 000	プレート	PLATE	1			

5346 330A ブレーキ BRAKE



5346P 330A 000 02

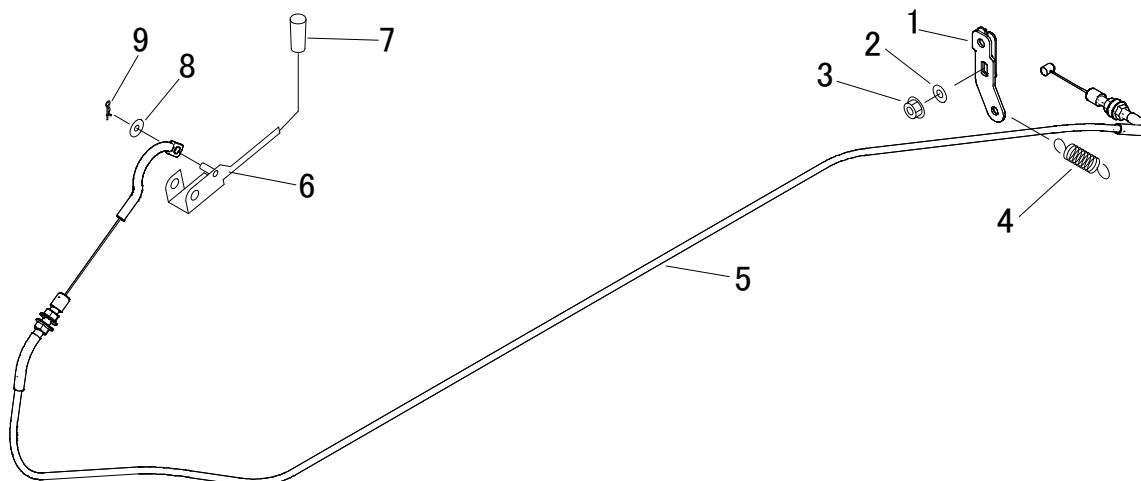


見出 No.	部品番号 PART No.	部品名称	PART NAME.	個数 Q'ty	型寸 DESCRIPTION	適用号機 FROM ~ UP TO SERIAL No.	備考 REMARKS
1	5347 3301 001	ペダル	PEDAL	1			
2	0796 0161 815	DU ブッシュ	BUSH	2	16*18*15		
3	0350 0140 822	PW	WASHER	1	8*22*1.6		
4	K110 0108 016	F ボルト	BOLT	1	M8*16		
5	3420 3026 000	ペダルパット	BOOTS	1			
6	5332 3305 500	ワイヤー	WIRE	1			Rear Brake
7	5333 3306 000	カラー	PIN	1			
8	5347 3309 000	ワイヤー	WIRE	1			HST rerease
9	0562 0108 022	ヒラアタマピン	PIN	2	8*22		
10	0350 0140 818	PW	WASHER	2	8*18*1.6		
11	0350 0140 618	PW	WASHER	2	6*18*1.6		
12	0523 0108 000	スナップピン	PIN SNAP	2			
13	0520 0125 016	ワリピン	PIN SPLIT	1	2.5*16		
14	0520 0120 012	ワリピン	PIN SPLIT	1			
15	5347 3308 200	プレート	PLATE	1			
16	5310 4155 000	グリップ	GRIP	1			
17	3513 3131 000	プラスチックバンド	BAND	3			
18	0523 0106 000	スナップピン	PIN SNAP	1			

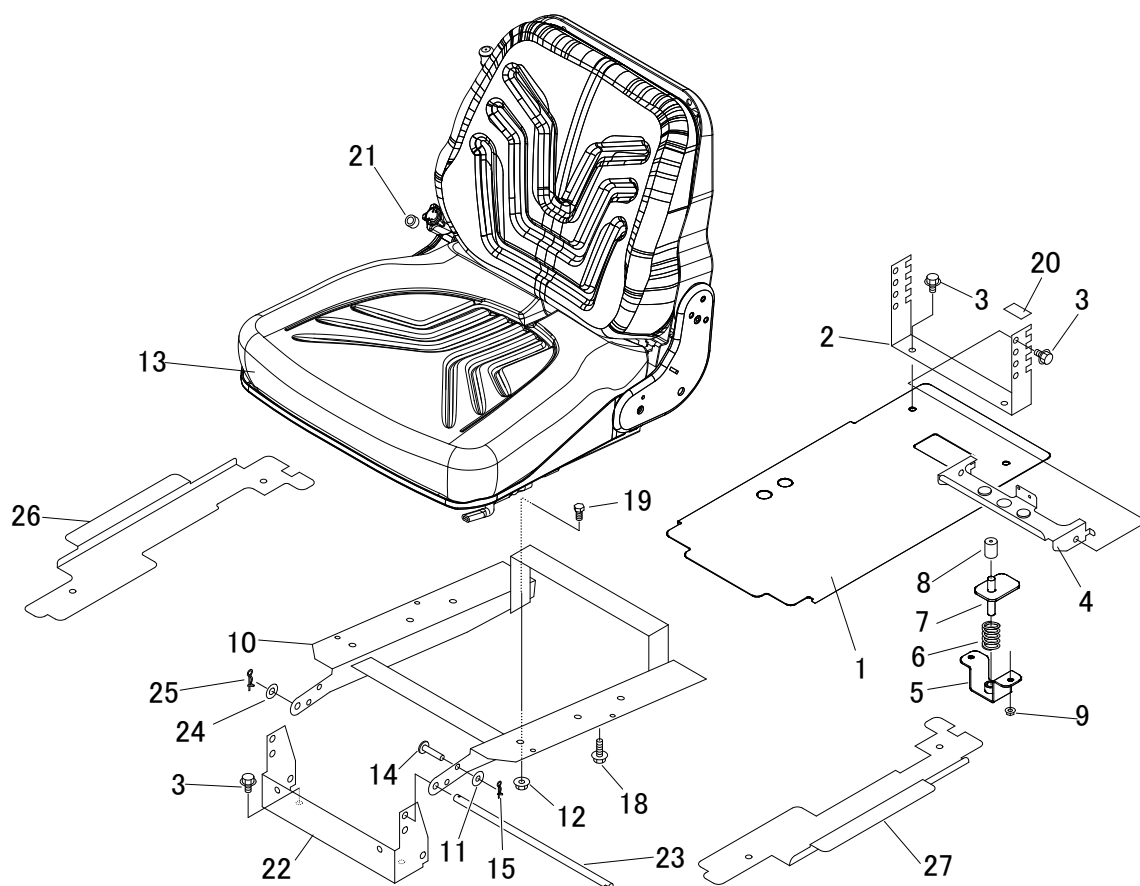
5347 340A デフロック DIFFERENTIAL LOCK



5347P 340A 000 02



見出 No.	部品番号 PART No.	部品名称	PART NAME.	個数 Q'ty	型寸 DESCRIPTION	適用号機 FROM ~ UP TO SERIAL No.	備考 REMARKS
1	5332 3401 000	レバー	LEVER	1			
2	0350 0140 818	PW	WASHER	1			
3	F301 0108 000	F ナット	NUT	1	M8		
4	3617 3227 000	スプリング	SPRING	1			
5	5332 3402 500	ワイヤー	WIRE	1			
6	5347 3403 000	レバー	LEVER	1			
7	5310 4155 000	グリップ	GRIP	1			
8	0350 0140 618	PW	WASHER	1			
9	0523 0106 000	スナップピン	PIN SNAP	1			



見出 No.	部品番号 PART No.	部品名称	PART NAME.	個数 Q'ty	型寸 DESCRIPTION	適用号機 FROM ~ UP TO SERIAL No.	備考 REMARKS
1	5355 3502 000	ブラケット	BRACKET	1			
2	5347 3502 001	プレート	PLATE	1			
3	K110 0108 016	F ボルト	BOLT	10	M8 × 16(4T)		
4	5332 3503 002	ブラケット	BRACKET	1			
5	5332 3506 000	ブラケット	BRACKET	1			
6	5312 3514 000	スプリング	SPRING	1			
7	5332 3507 000	ブラケット	BRACKET	1			
8	3611 1807 000	ホゴゴム	GROMMET	1			
9	F300 0106 000	F ナット	NUT	2	M6		
10	5347 3509 002	ブラケット	BRACKET	1			
11	0350 0140 822	PW	WASHER	1			
12	F301 0108 000	F ナット	NUT	4	M8		
13	5347 3526 000	シート	SEAT	1			
14	0562 0108 025	ヒラアタマピン	PIN	1			
15	0523 0108 000	スナップピン	PIN SNAP	1			
18	K710 0108 025	F ボルト	BOLT	1	M8 × 25(7T)		
19	A110 0108 016	ボルト	BOLT	4	M8 × 16		
20	5332 3523 000	テープ	TAPE	4			



5355 350B シート SEAT

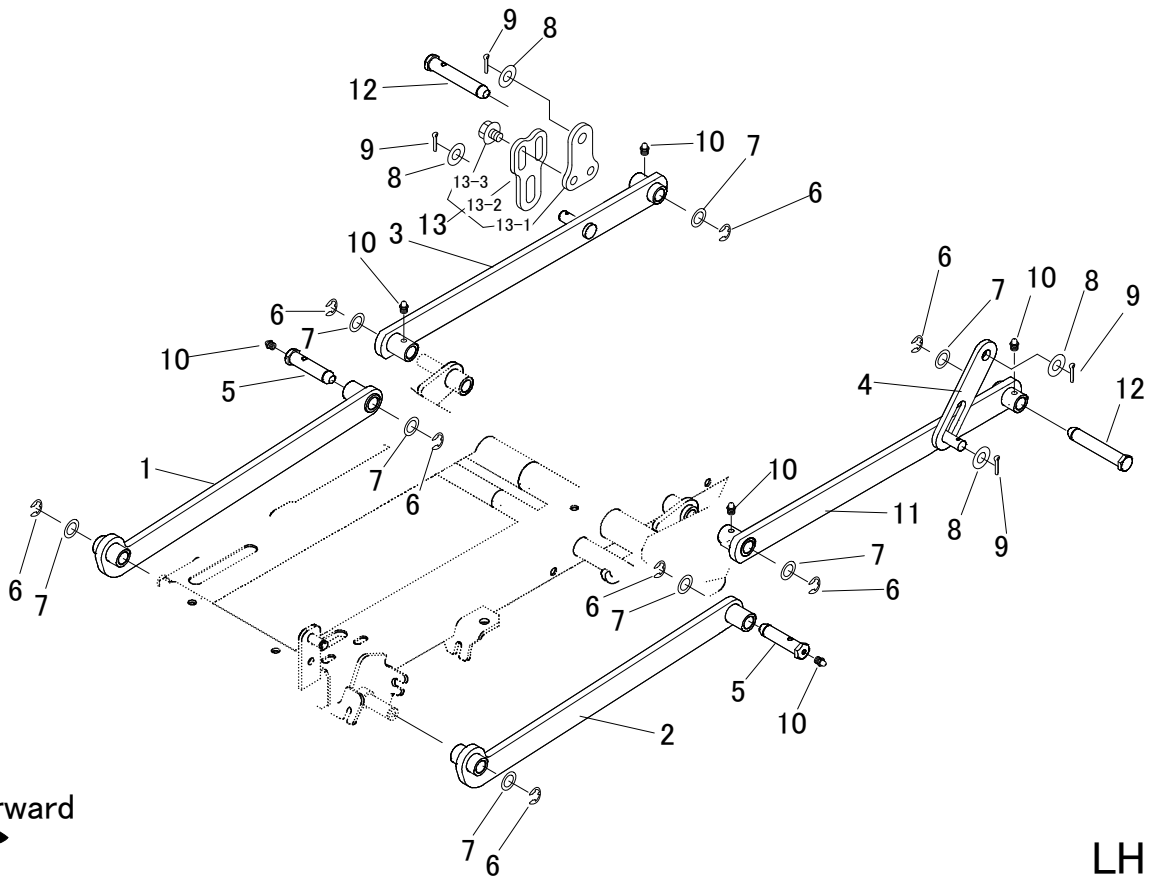
見出	部品番号	部品名称	PART NAME.	個数	型寸	適用号機	備考
No.	PART No.			Q'ty	DESCRIPTION	FROM ~ UP TO SERIAL No.	REMARKS
21	5347 3512 000	パイプ	PIPE	1			
22	5347 3505 001	プレート	PLATE	1			
23	5347 3503 000	ピン	PIN	1			
24	0350 0141 022	PW	WASHER	1			
25	0523 0110 000	スナップピン	PIN SNAP	1			
26	5355 3503 000	プレート	PLATE	1			
27	5355 3504 000	プレート	PLATE	1			

5347 400A カリハリリンク CUTTING LINK



5347P 400A 000 00

RH



Forward

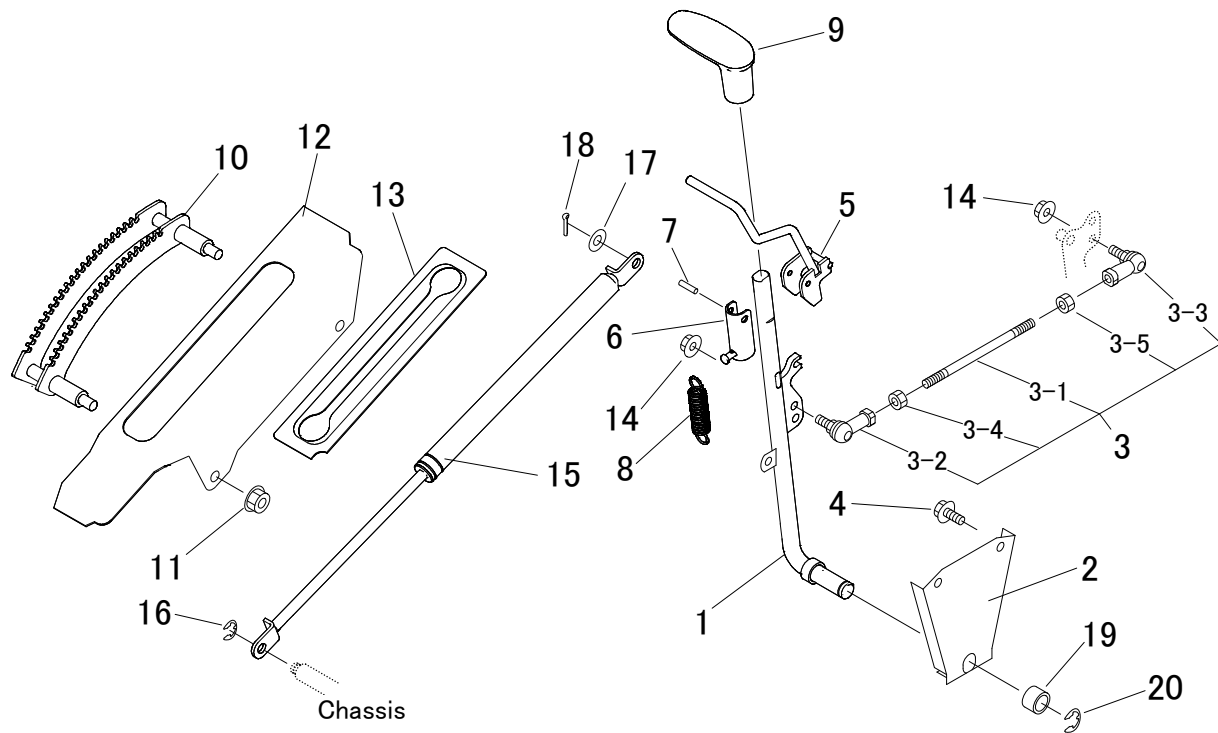
LH

見出 No.	部品番号 PART No.	部品名称	PART NAME.	個数 Q'ty	型寸 DESCRIPTION	適用号機 FROM ~ UP TO SERIAL No.	備考 REMARKS
1	5347 4001 000	リンク	LINK	1			
2	5347 4002 000	リンク	LINK	1			
3	5347 4003 000	リンク	LINK	1			
4	5321 4017 000	プレート	PLATE	1			
5	5332 4004 000	ピン	PIN	2			
6	0742 0101 200	Eリング	RING	8			
7	5332 4007 000	ワッシャ	WASHER	8	14.2 × 22 × 1.6		
8	0350 0151 226	PW	PW	4			
9	0520 0132 025	ワリピン	PIN SPLIT	4	3.2 × 25		
10	A650 0100 600	グリースニップル	NIPPLE GREASE	6	A-M6		
11	5347 4008 000	リンク	LINK	1			
12	5332 4009 000	ピン	PIN	2			
13	5321 4091 000	リンクアジャスタCOMP	LINK ADJUSTER C	1			
13-1	5321 4091 100	プレート	PLATE	1			
13-2	5321 4091 200	プレート	PLATE	1			
13-3	K712 0110 012	Fボルト	BOLT	2	M10 × 12		

5351 405A カリタカサレバー CUTTING ADJUST



5351P 405A 000 05



見出 No.	部品番号 PART No.	部品名称	PART NAME.	個数 Q'ty	型寸 DESCRIPTION	適用号機 FROM ~ UP TO SERIAL No.	備考 REMARKS
1	5347 4051 000	レバー	LEVER	1			
2	5347 4052 000	プレート	PLATE	1			
3	5347 4053 000	タイロッド Assy	TIEROD	1			
3-1	5332 4067 000	タイロッド	TIEROD	1			
3-2	3408 5008 000	リンクボール	JOINT	1	BL8D		
3-3	3522 4341 000	リンクボール	JOINT	1	BL8DL		
3-4	A301 0108 003	ナット	NUT	1	M8		
3-5	A301 2108 003	ナット	NUT	1	M8 L		
4	K710 0108 020	F ボルト	BOLT	2	M8 × 20(7T)		
5	5335 4052 000	ロックレバー	LOCK LEVER	1			
6	5335 4053 000	ブラケット	BRACKET	1			
7	0550 0005 040	スプリングピン	PIN SPRING	1	5 × 40		
8	3408 5202 000	スプリング	SPRING	1			
9	5332 4058 000	グリップ	GRIP	1			
10	5332 4059 001	ブラケット	BRACKET	1			
11	F301 0110 000	F ナット	NUT	2	M10		
12	5335 4064 000	プレート	PLATE	1			
13	5335 4065 000	ゴムイタ	RUBBER	1			



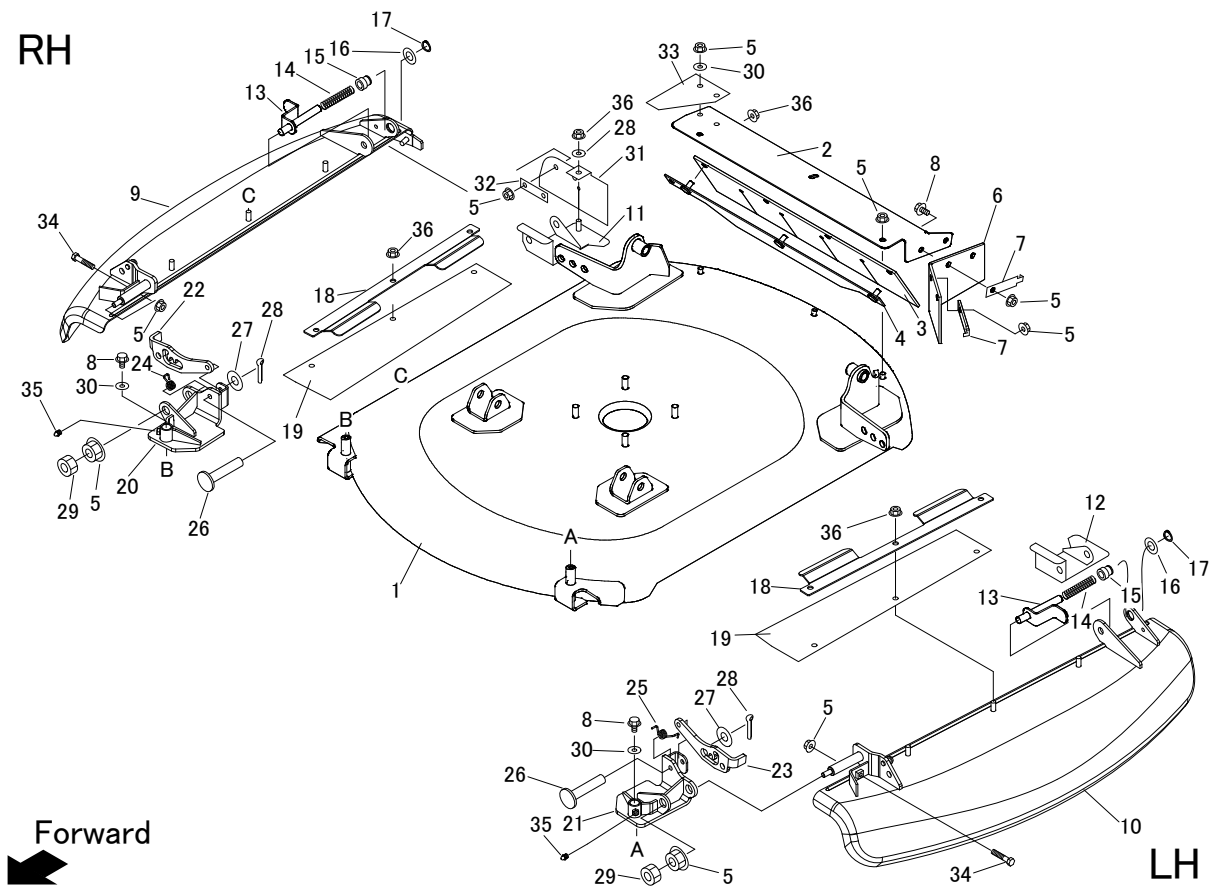
5351 405A カリタカサレバー CUTTING ADJUST

見出	部品番号	部品名称	PART NAME.	個数	型寸	適用号機	備考
No.	PART No.			Q'ty	DESCRIPTION	FROM ~ UP TO SERIAL No.	REMARKS
14	F301 0108 000	Fナット	NUT	2	M8		
15	5347 4057 000	ガススプリング	ABSORBER	1			
16	0742 0100 800	Eリング	RING	1			
17	0350 0141 022	PW	WASHER	1			
18	0520 0125 020	ワリピン	SPLIT PIN	1			
19	5347 4056 000	パイプ	PIPE	1			
20	0742 0101 200	Eリング	RING	1			

5355 410B カリハカバー CUTTING BLADE COVER



5355P 410B 000 03



見出 No.	部品番号 PART No.	部品名称	PART NAME.	個数 Q'ty	型寸 DESCRIPTION	適用号機 FROM ~ UP TO SERIAL No.	備考 REMARKS
1	5347 4171 000	カリハカバー	COVER	1			
2	5347 4179 000	プレート	PLATE	1			
3	5332 4113 000	ゴムイタ	RUBBER	1			
4	5332 4115 000	ブラケット	BRACKET	1			
5	F301 0108 000	F ナット	NUT	13	M8		
6	5321 4124 000	ゴムイタ	RUBBER	1			
7	5347 4129 000	プレート	PLATE	2			
8	K110 0108 016	F ボルト	BOLT	6	M8 × 16(4T)		
9	5347 4161 000	カバー	COVER	1	Right		
10	5347 4162 000	カバー	COVER	1	Left		
11	5347 4104 000	カバー	COVER	1	Right		
12	5347 4105 000	カバー	COVER	1	Left		
13	5335 4106 000	ピン	PIN	2			
14	5116 3075 300	スプリング	SPRING	2			
15	5335 4107 000	ピン	PIN	2			
16	0350 0161 630	PW	WASHER	2			
17	0740 0001 600	C リング	RING	2			
18	5347 4106 000	プレート	PLATE	2			



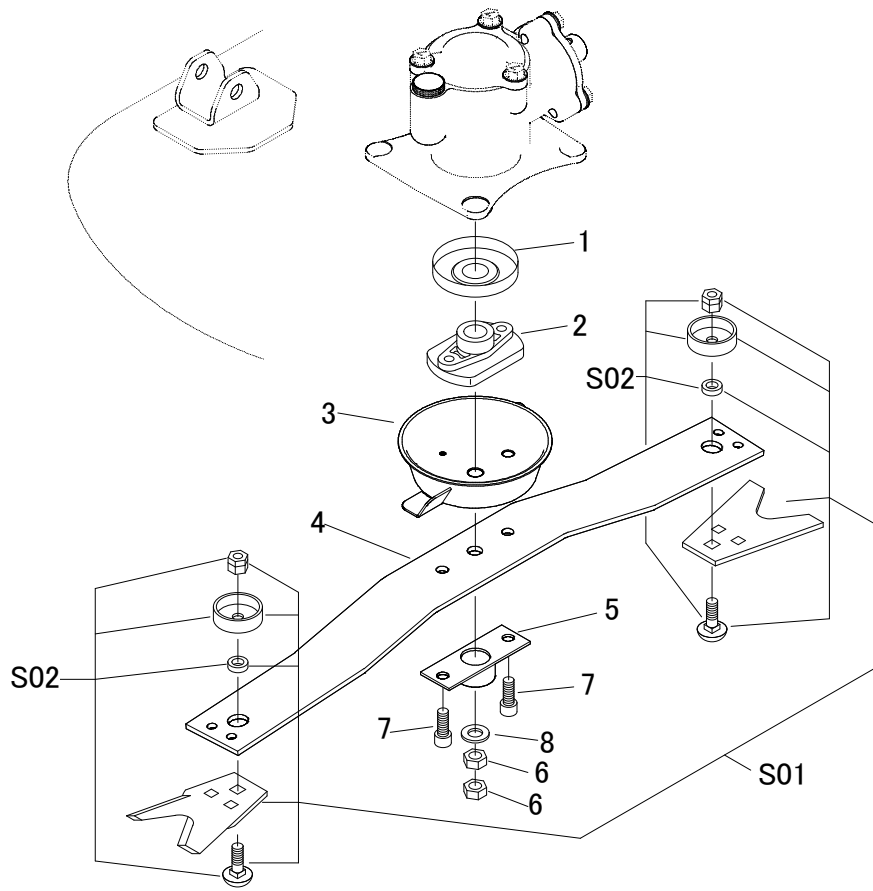
5355 410B カリハカバー CUTTING BLADE COVER

見出	部品番号	部品名称	PART NAME.	個数	型寸	適用号機	備考
No.	PART No.			Q'ty	DESCRIPTION	FROM ~ UP TO SERIAL No.	REMARKS
19	5347 4109 000	ゴムイタ	RUBBER	2			
20	5347 4163 001	ブラケット	BRACKET	1	Right		
21	5347 4164 001	ブラケット	BRACKET	1	Left		
22	5347 4165 000	プレート	PLATE	1			
23	5347 4166 000	プレート	PLATE	1			
24	5304 4153 000	スプリング	SPRING	1			
25	5321 4128 000	スプリング	SPRING	1			
26	0562 0108 040	ヒラアタマピン	PIN	2			
27	0350 0140 818	PW	WASHER	2			
28	0520 0125 016	ワリピン	PIN SPLIT	2			
29	A301 0108 001	ナット	NUT	2	M8		
30	0350 0140 822	PW	WASHER	5			
31	5335 4123 000	ゴムイタ	RUBBER	1			
32	5335 4124 001	プレート	PLATE	1			
33	5335 4125 000	ゴムイタ	RUBBER	1			
34	A110 0108 050	ボルト	BOLT	2	M8 × 50		
35	A650 0100 600	グリースニップル	NIPPLE GREASE	2	A-M6		
36	A351 0108 002	U ナット	NUT	10	M8		

5347 420C カリハ CUTTING BLADE



5327P 420C 000 00

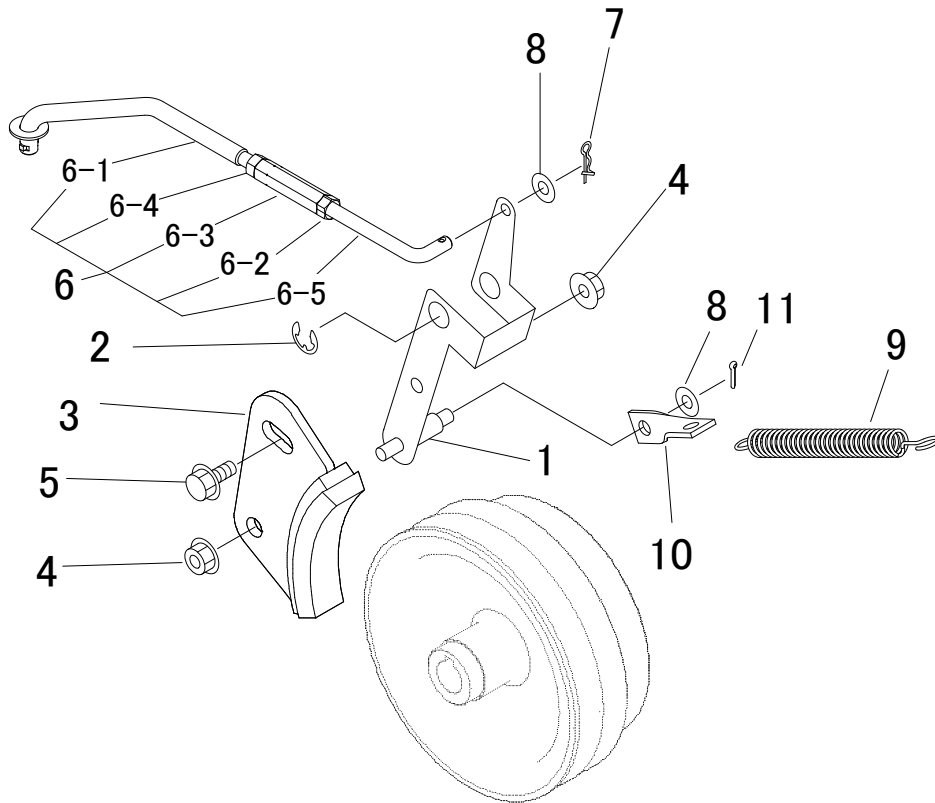


見出 No.	部品番号 PART No.	部品名称	PART NAME.	個数 Q'ty	型寸 DESCRIPTION	適用号機 FROM ~ UP TO SERIAL No.	備考 REMARKS
1	5321 4208 000	キャップ	CAP	1			
2	5321 4201 000	ボス	BOSS	1			
3	5321 4202 000	カバー	COVER	1			
4	5347 4202 000	ステー	STAY	1			
5	5321 4207 000	ガード	GUARD	1			
6	A304 0116 003	ナット	NUT	2	M16		
7	A545 0612 030	キャップスクリュー	BOLT	2	M12 × 30		
8	0350 0161 630	PW	WASHER	2	16 × 30 × 3.0		
S01	Z321 4212 010	カリハセット (ハートフルヒロサキ)	CUTTER	1	ピンク		
S02	5310 9906 000	ボルトセット	PIN	2			

5347 430A カリハブレーキ CUTTING BRAKE



5347P 430A 000 03

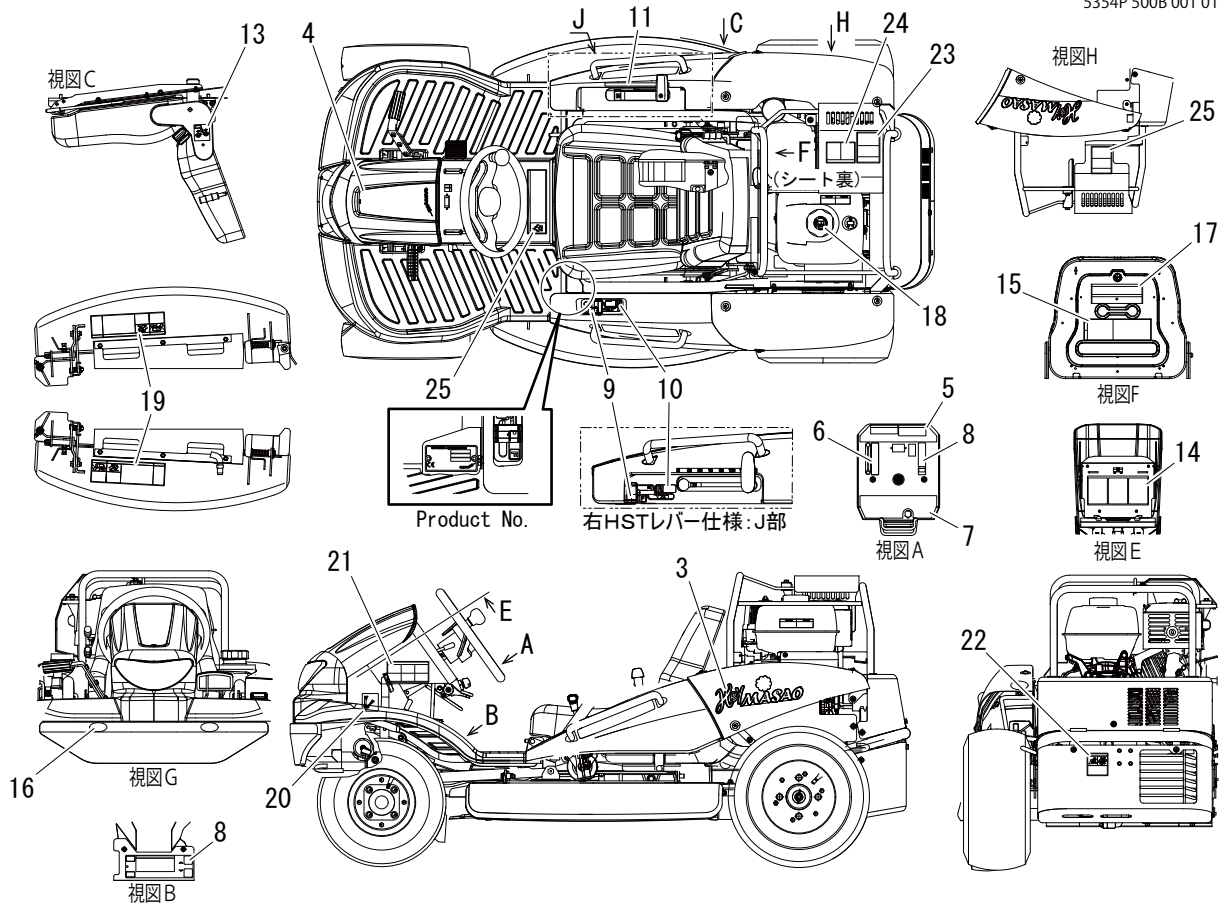


見出 No.	部品番号 PART No.	部品名称	PART NAME.	個数 Q'ty	型寸 DESCRIPTION	適用号機 FROM ~ UP TO SERIAL No.	備考 REMARKS
1	5347 4301 000	リンク	LINK	1			
2	0742 0101 200	Eリング	RING	1			
3	5310 4301 001	カリハブレーキ	BRAKE	1			
4	F301 0108 000	Fナット	NUT	2	M8		
5	K710 0108 020	Fボルト	BOLT	1	M8 × 20(7T)		
6	5347 4302 000	リンク	LINK	1			
6-1	5347 4303 000	ロッド	ROD	1			
6-2	A301 0108 001	ナット	NUT	1	M8		
6-3	3208 3410 000	ターンバックル	TURNBUCKLE	1	M8 × 50		
6-4	A301 2108 001	ナット	NUT	1			
6-5	5347 4304 000	ロッド	ROD	1			
7	0523 0108 000	スナップピン	PIN SNAP	1			
8	0350 0140 818	PW	WASHER	2	8 × 18 × 1.6		
9	5347 2405 000	スプリング	SPRING	1			
10	5347 4305 000	プレート	PLATE	1			
11	0520 0125 016	ワリピン	PIN SPLIT	1	2.5 × 16		

5354 500B ラベル LEVEL



5354P 500B 001 01

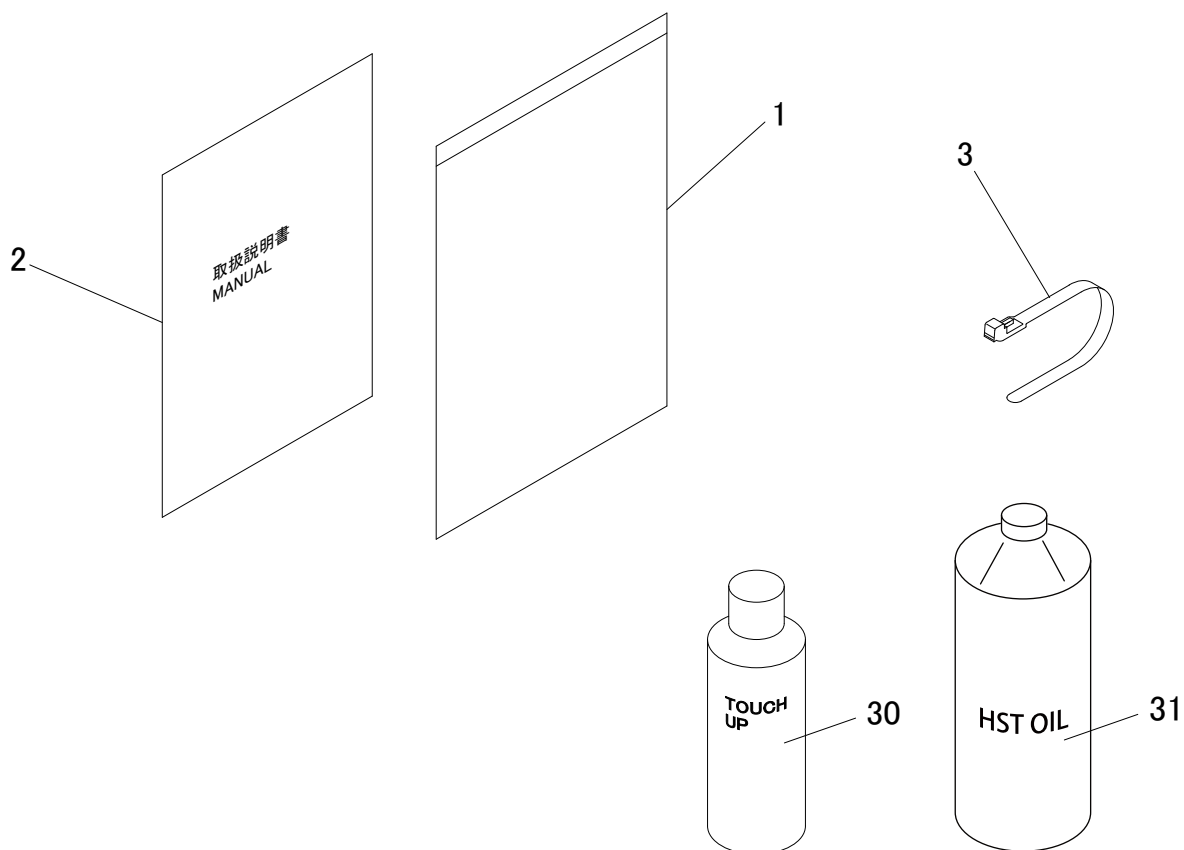


見出	部品番号	部品名称	PART NAME.	個数	型寸	適用号機	備考
No.	PART No.			Q'ty	DESCRIPTION	FROM ~ UP TO SERIAL No.	REMARKS
3	5347 5072 000	マーク	MARK	2			Hey Masao ロゴ
4	5347 5073 000	マーク	MARK	1			装飾：前カバー装飾
5	5347 5075 000	マーク	MARK	1			インパネ上
6	5347 5076 000	マーク	MARK	1			デフロック
7	5355 5018 000	マーク	MARK	1			インパネ下
8	5347 5079 000	マーク	MARK	1			副変速、刈刃クラッチ
9	5347 5081 000	マーク	MARK	1			前進
10	5347 5082 000	マーク	MARK	1			後進
11	5334 5117 000	マーク	MARK	1			刈高さ
13	5332 5019 001	マーク	MARK	1			シートリクライニング
14	5347 5023 000	マーク	MARK	1			ヘッドライト取外要領
15	5355 5016 001	ラベル	LABEL	1		~No. 1680289	消耗品 (BDR HST)
15	5355 5016 100	ラベル	LABEL	1		No. 1682001 ~	消耗品 (CHST)
16	3570 5026 000	マーク	MARK	4			反射鏡 (銀)
17	5347 5025 001	ラベル	LABEL	1			警告、注意
18	5321 5016 000	マーク	MARK	1			給油口 ガソリン
19	5321 5025 000	マーク	MARK	2			警告 刈刃注意
20	5347 5028 000	マーク	MARK	1			駐車ブレーキロックレバー



5354 500B ラベル LABEL

見出	部品番号	部品名称	PART NAME.	個数	型寸	適用号機	備考
No.	PART No.			Q'ty	DESCRIPTION	FROM ~ UP TO SERIAL No.	REMARKS
21	5347 5019 000	マーク	MARK	1			警告
22	5321 5024 000	マーク	MARK	1			警告 回転物注意
23	3655 6015 000	ケイコク	MARK	2			警告 火傷
24	5355 5017 000	マーク	MARK	1			警告、空気取入れ口清掃
25	5360 5032 000	マーク	MARK	1			清掃警告



見出 No.	部品番号 PART No.	部品名称	PART NAME.	個数 Q'ty	型寸 DESCRIPTION	適用号機 FROM ~ UP TO SERIAL No.	備考 REMARKS
1	3656 6502 000	バッグ	BAG	1			
2	5355 5365 001	トリアツカイセツメイショ	MANUAL	1	JP/BDR	~No. 1680289	
2	5355 5401 004	トリアツカイセツメイショ	MANUAL	1	JP/CHST	No. 1682001 ~	
3	3637 0254 000	プラスチックバンド	BAND	1			
4	K710 0110 025	F ボルト	BOLT	2	M10 × 25(7T)		
5	A351 0110 002	U ナット	NUT	2	M10		
30	Z9999 6018 000	スプレー	SPRAY	1	Yellow		バンパ/カリハカバー類
30	Z9999 6018 000	スプレー	SPRAY	1	Bordeaux		ブーリー/フレーム類
30	Z9999 6018 000	スプレー	SPRAY	1	Rose Red		エンジンカバー類
31	5310 9911 000	オイル (HST)1L	HST OIL	1	20W-50	~No. 1680289	
31	Z9999 9910 077	オイル (HST)1L	HST OIL	1	5-40W	No. 1682001 ~	