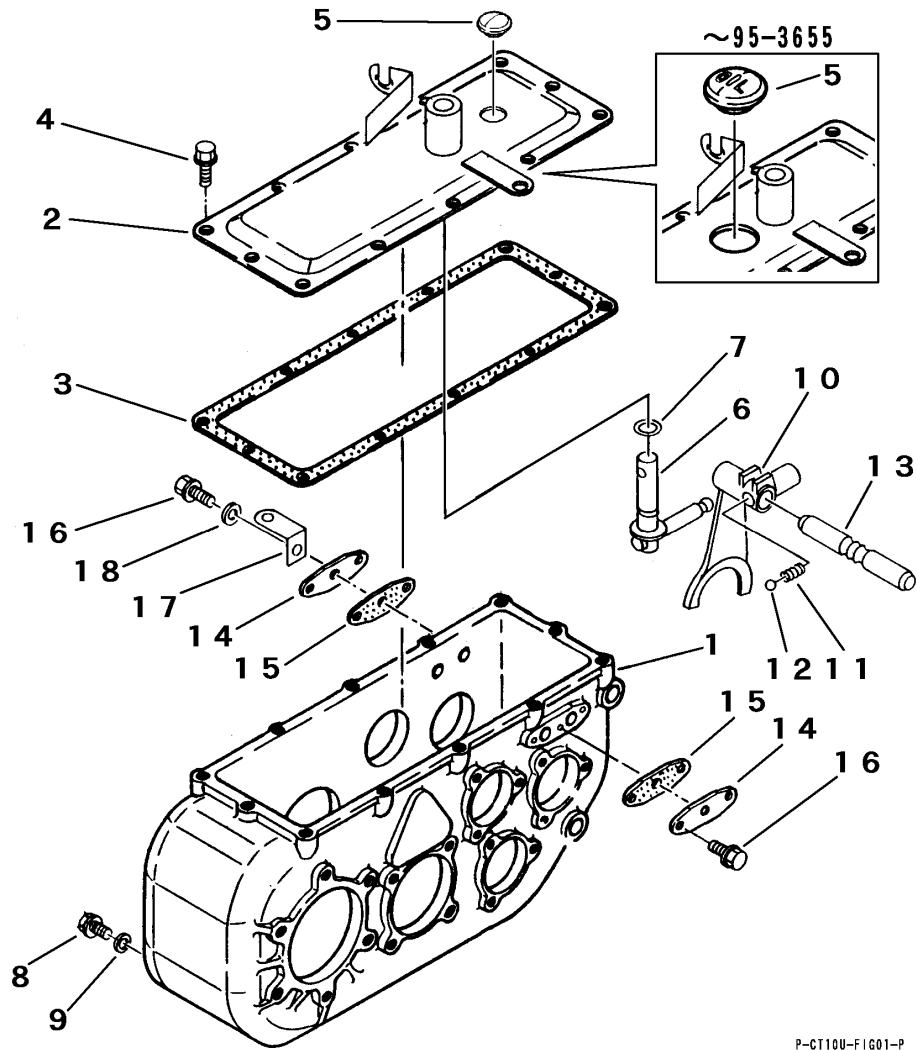


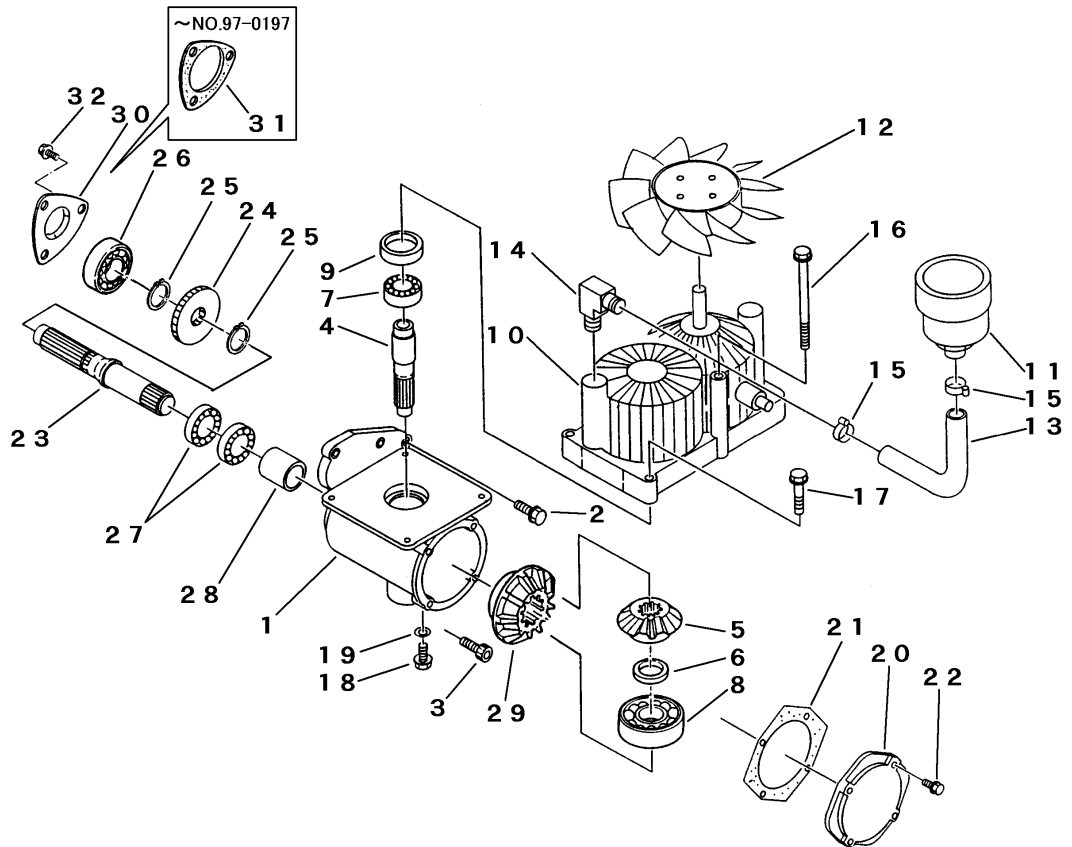
FIG 1 ケーシング CASE



P-CT10U-F1G01-P

見出 NO.	部品番号 PART NO.	部品名称 PART NAME	個数 Q'ty	型 寸 DESCRIPTION	適用号機 FROM ~ UP TO SERIAL NO.	備 考 REMARKS
1	7201 1001 001	ケーシング	1	CASE		
2	7201 1303 001	ケースウエフタ	1	PLATE	95-3656 ~	
2	7201 1303 000	ケースウエフタ	1	PLATE	~ 95-3655	
3	7301 1004 000	パッキンA	1	GASKET		
4	K700 0606 014	F ボルト	12	BOLT	M6 x 14 2410	
5	7410 1004 000	チュウセン	1	CAP	95-3656 ~	
5	7301 1005 000	オイルキャップ	1	CAP	~ 95-3655	
6	7201 1311 000	シフトアーム	1	ARM		
7	0830 0100 120	Oリング	1	O-RING	P-12	
8	K710 0108 016	F ボルト	1	BOLT	M8 x 16	
9	0833 0000 800	シールワッシャ	1	WASHER	SW8	
10	7201 3016 000	シフターB	1	SHIFTER		
11	7305 3008 000	スプリング	1	SPRING	#130	
12	0800 0000 800	ボール	1	BALL	5/16	
13	7201 3014 001	シフターシャフト	1	SHAFT		
14	7201 3058 000	シフターシャフトトメ	2	PLATE		
15	7301 3009 000	パッキンH	2	GASKET		
16	K700 0606 014	F ボルト	6	BOLT	M6 x 14 2410	
17	7309 1019 000	パネカケ	1	PLATE		
18	0350 0140 618	PW	1	WASHER	6 x 18 x 1.6	

FIG 2 ニュウリヨク & HST INPUT & HST

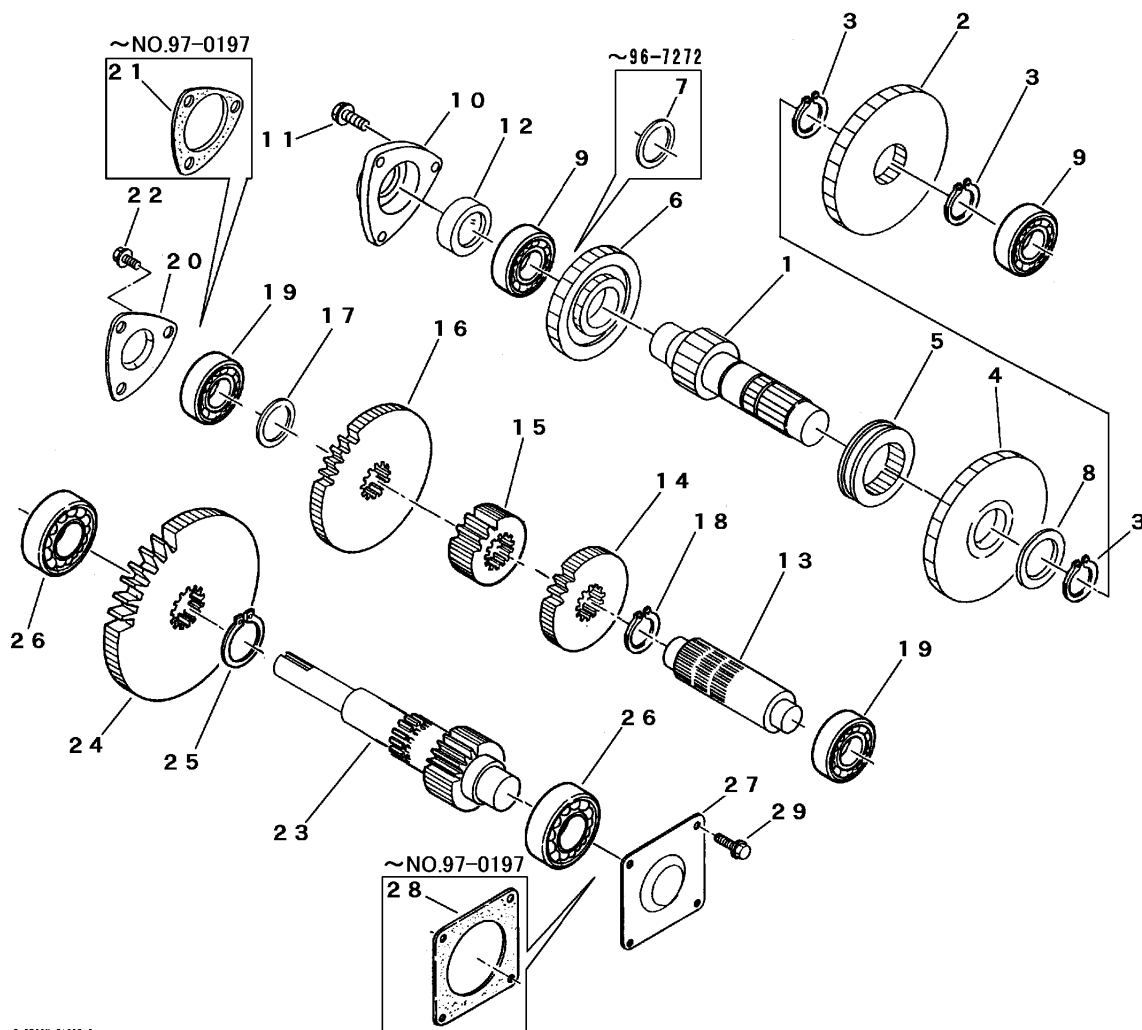


P-CT10U-F1602-P

見出 NO.	部品番号 PART NO.	部品名称 PART NAME	個数 Q'ty	型 寸 DESCRIPTION	適用号機 FROM ~ UP TO SERIAL NO.	備 考 REMARKS
1	7201 2051 000	ケース	1	CASE		
2	K700 0606 025	Fボルト	3	M6 x 25 2410		
3	A544 0606 025	キャップスクリュー	3	M6 x 25 2410		
4	7201 2053 000	シャフト1	1	SHAFT		
5	7201 5007 010	ベベルギヤ1 4 T	1	GEAR	CT10C	
6	7201 5008 000	シムE	1	SHIM	CT10C-1108	
7	0750 0063 020	ベアリング	1	BEARING	6302	
8	0750 0060 040	ベアリング	1	BEARING	6004	
9	7201 2058 000	カラー	1	COLLAR		
10	7201 2059 000	ユアットランスミッシ	1	H・Y・D mission		
11	7308 1112 000	オイルタンク	1	TANK		
12	7308 1113 000	クーリングファン	1	FAN		
13	7201 2061 000	ホース	1	HOSE		
14	7201 2062 000	エルボ	1	ADAPTER		
15	3640 6009 000	バンド	2	CLAMP		
16	K814 0108 110	Fボルト	2	M8 x 110		
17	K814 0108 040	Fボルト	2	M8 x 40		
18	K710 0108 016	Fボルト	1	M8 x 16		
19	0833 0000 800	シールワッシャ	1	WASHER	SW8	
20	7201 2016 000	P・T・Oケースフタ	1	PLATE		
21	7201 2017 000	パッキンK	1	GASKET		
22	K700 0606 020	Fボルト	4	M6 x 20 2410		
23	7201 2068 000	シャフトB	1	SHAFT		
24	7201 2461 000	ギヤ2 2	1	GEAR		
25	0740 0002 500	Cリング	2	RING	S25	
26	0750 0060 040	ベアリング	1	BEARING	6004	
27	0750 0069 050	ベアリング	2	BEARING	6905	
28	7102 2105 000	カラー	1	COLLAR		
29	7201 5004 010	ベベルギヤ2 4 T	1	GEAR	CT10	
30	7301 2009 000	シャフトカバーA	1	COVER		
31	7301 2011 000	パッキンC	1	GASKET		~ NO.97-0197(ミッション号機)
32	K700 0606 014	Fボルト	3	M6 x 14 2410		

注記) NO.31 のパッキンは、NO.30 のシャフトカバーがガスケット付きに変更のため不要。

FIG 3 シャフトC SHAFT

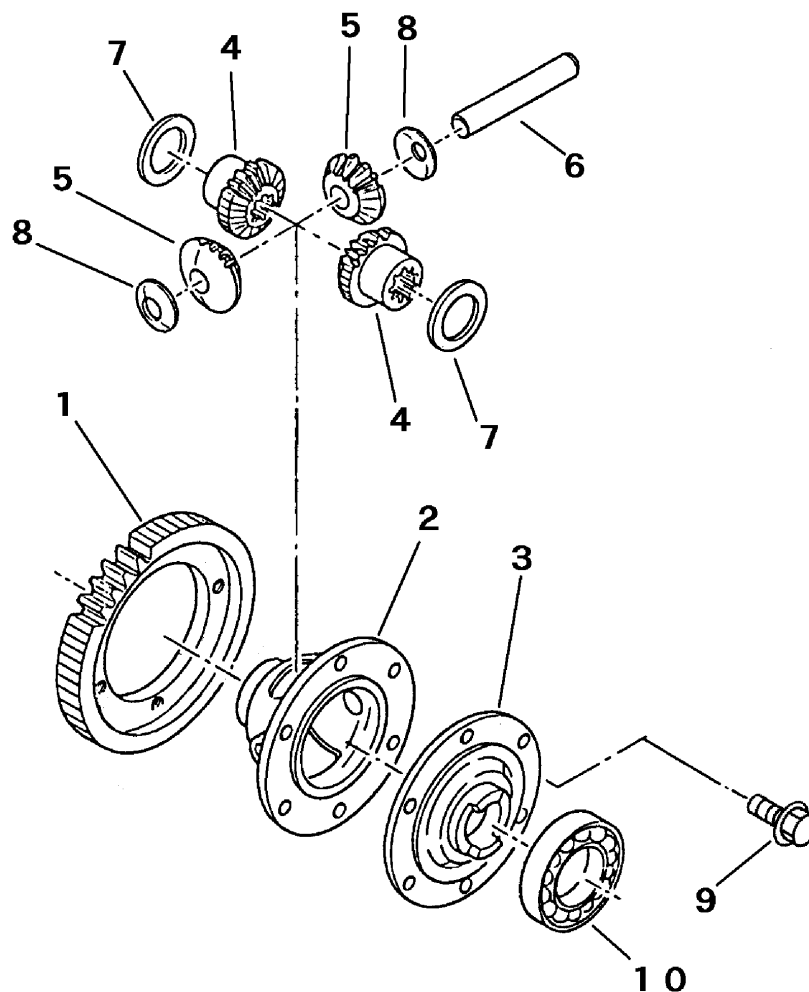


P-CT10U-F1603-P

見出 NO.	部品番号 PART NO.	部品名称 PART NAME	個数 Q'ty	型 寸 DESCRIPTION	適用号機 FROM - UP TO SERIAL NO.	備 考 REMARKS
1	7201 2151 001	シャフトC	1		NO.96-7273 ~ (ミッション号機)	
1	7201 2151 000	シャフトC	1		~ NO.96-7272(ミッション号機)	
2	7201 2152 000	ギヤ3 1	1			
3	0740 0002 200	Cリング	3	S22		
4	7205 2115 001	サードギヤ	1		NO.96-7273 ~ (ミッション号機)	
4	7205 2115 000	サードギヤ	1		~ NO.96-7272(ミッション号機)	
5	7205 2111 001	クラッチツメ	1			
6	7201 2226 001	セカンドギヤ	1		NO.96-7273 ~ (ミッション号機)	
6	7201 2226 000	セカンドギヤ	1		~ NO.96-7272(ミッション号機)	
7	7301 2006 000	シムA	1			
8	7205 2108 000	シム	1			
9	0750 0060 040	ベアリング	2	6004		
10	7201 2157 000	シャフトカバー	1			
11	K700 0606 014	Fボルト	3	M6 x 14 2410		
12	7201 2159 000	オイルレベルゲージ	1	OLG-30N		
13	7201 2481 000	シャフト2	1			
14	7201 2461 000	ギヤ2 2	1			
15	7201 2307 000	セコンドシャフトピニ	1			
16	7201 2462 000	ギヤ3 0	1			
17	7301 2006 000	シムA	1			
18	0740 0002 500	Cリング	1	S25		
19	0750 0060 040	ベアリング	2	6004		
20	7301 2009 000	シャフトカバーA	1			
21	7301 2011 000	パッキンC	1		~ NO.97-0197(ミッション号機)	
22	K700 0606 014	Fボルト	3	M6 x 14 2410		
23	7201 2581 000	シャフト3	1			
24	7201 2504 000	サードシャフトギヤ	1			
25	0740 0003 000	Cリング	2	S30		
26	0750 0062 050	ベアリング	2	6205		
27	7201 2507 000	シャフトカバーB	1			
28	7201 2508 000	パッキンD	1		~ NO.97-0197(ミッション号機)	
29	K810 0608 016	Fボルト	4	M8 x 16 2410		

注記) NO.21、NO.28のパッキンは、NO.20、NO.27のシャフトカバーがガスケット付きに変更のため不要。

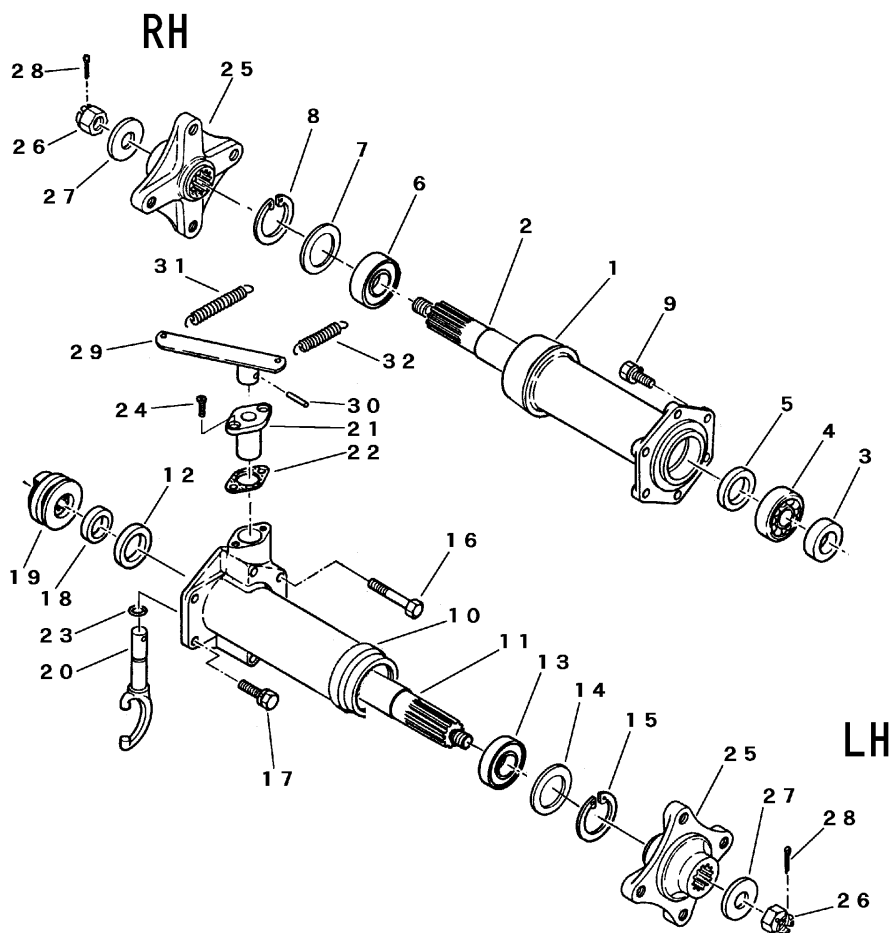
FIG 4 デフ DIFFERENTIAL GEAR



P-CT10S-F1G06-P

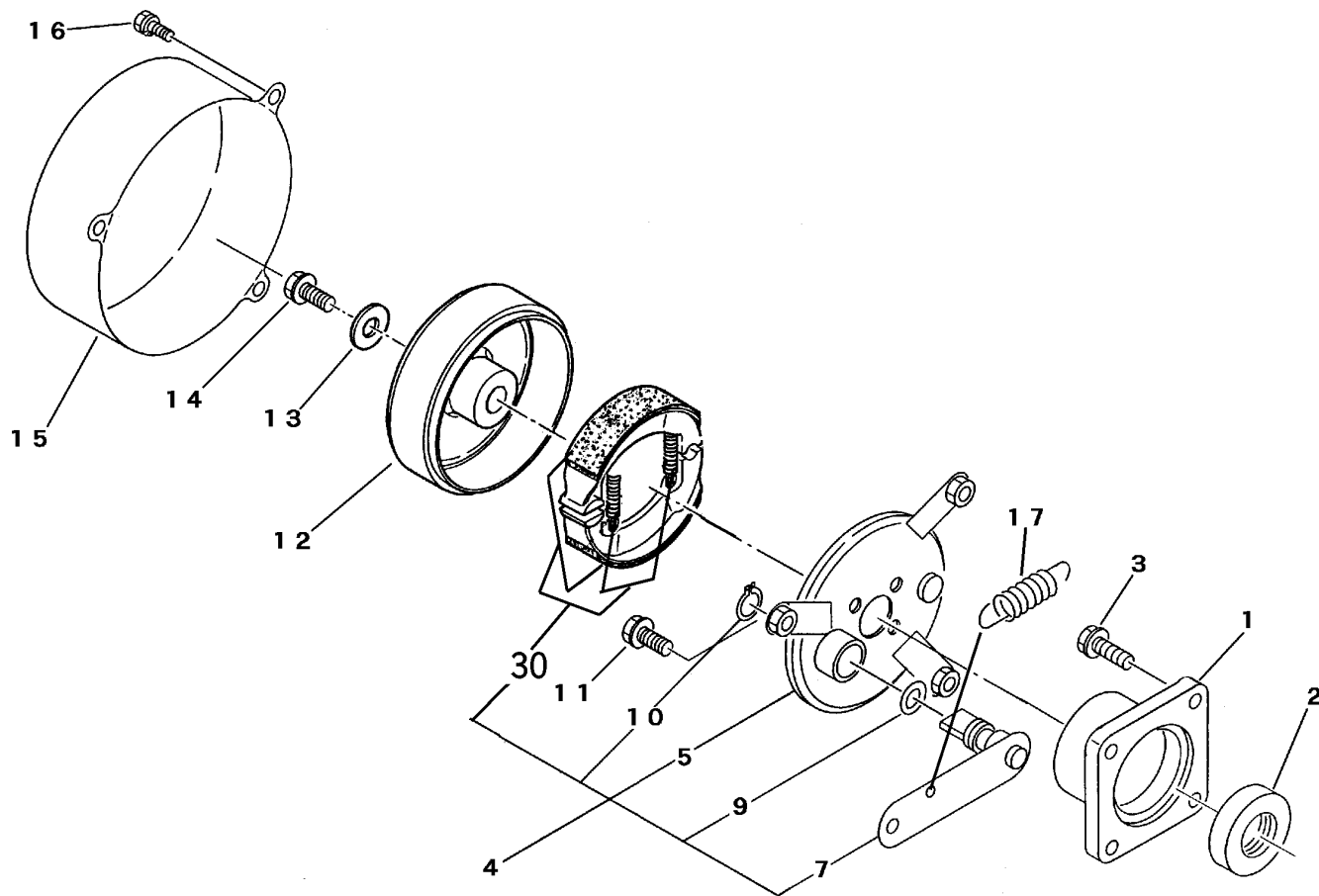
見出 NO.	部品番号 PART NO.	部品名称 PART NAME	個数 Q'ty	型 寸 DESCRIPTION	適用号機 FROM ~ UP TO SERIAL NO.	備 考 REMARKS
1	7205 2501 001	ギヤ49	1		NO.096-7694 ~	
1	7205 2501 000	ギヤ49	1		~NO.096-7693	
2	7201 2602 002	デフケース	1		NO.096-7694 ~	
2	7201 2602 001	デフケース	1		~NO.096-7693	
3	7201 2603 002	デフケースフランジ	1		NO.096-7694 ~	
3	7201 2603 001	デフケースフランジ	1		~NO.096-7693	
4	7201 2605 010	デフサイドギヤ	2	CF1B-0404		
5	7201 2606 010	デフピニオン	2	CF1B-0405		
6	7201 2607 000	ピニオンシャフト	1	CT10-0706		
7	7201 2608 000	シムC	2	CT10-0707		
8	7201 2609 000	シムD	2	CT10-0708		
9	K712 0610 025	Fボルト	6	M10×25 2410	NO.096-7694 ~	
9	K810 0610 025	Fボルト	4	M10×25 2410	~NO.096-7693	
10	0750 0060 090	ベアリング	1	6009		

FIG 5 アクスル AXLE



見出 NO.	部品番号 PART NO.	部品名称 PART NAME	個数 Q'ty	型 寸 DESCRIPTION	適用号機 FROM ~ UP TO SERIAL NO.	備 考 REMARKS
1	7201 2901 000	アクスルパイプR	1	PIPE		
2	7201 2904 000	シャフトR	1	SHAFT		
3	7201 2703 000	ディスタンスピースD	1	COLLAR		
4	0750 0062 050	ベアリング	1	BEARING	6205	
5	0840 1030 458	オイルシール	1	SEAL	UE30458	
6	0750 0560 064	ベアリング	1	BEARING	6006DDU	
7	7201 2908 000	シム	1	SHIM		
8	0741 0005 500	Cリング	1	RING	H55	
9	K810 0608 025	Fボルト	6	BOLT	M8 x 25 2410	
10	7201 2911 000	アクスルパイプL	1	PIPE		
11	7201 2912 000	シャフトL	1	SHAFT		
12	0840 1030 458	オイルシール	1	SEAL	UE30458	
13	0750 0560 064	ベアリング	1	BEARING	6006DDU	
14	7201 2908 000	シム	1	SHIM		
15	0741 0005 500	Cリング	1	RING	H55	
16	7201 2707 100	セムスA	4	BOLT	M8 x 58 2410	
17	7201 2707 000	セムスA	2	BOLT	M8 x 23 2410	
18	7201 2708 000	ディスタンスピースE	1	COLLAR		
19	7201 2709 000	デフロックツメ	1	CLAW		
20	7201 2711 000	デフロックシフター	1	SHIFTER		
21	7201 2712 000	シフタージクウケ	1	BRACKET		
22	7305 3205 000	オイルシートパッキン	1	GASKET		
23	0830 0100 101	Oリング	1	O-RING	P-10A	
24	A222 0106 016	サラコネジ	2	SCREW	M6 x 16	
25	7201 2811 000	ホイールボス	2	BOSS		
26	A310 0101 600	キャッスルナット	2	NUT	M16	
27	0350 0171 640	P W	2	WASHER	16 x 40 x 4.5	
28	0520 0140 032	ワリピン	2	PIN split	4.0 x 32	
29	7201 3301 000	デフロックレバー	1	LEVER		
30	0550 0005 025	スプリングピン	1	PIN spring	5 x 25	
31	7201 3304 000	スプリング	1	SPRING	#110	
32	3518 3041 000	スプリング	1	SPRING	#176	

FIG 6 ブレーキ BRAKE



見出 NO.	部品番号 PART NO.	部品名称 PART NAME	個数 Q'ty	型 寸 DESCRIPTION	適用号機 FROM ~ UP TO SERIAL NO.	備 考 REMARKS
1	7201 4051 000	ブレーキトリツケ	1	FLANGE		
2	0840 1025 457	オイルシール	1	SEAL	UE25457	
3	K814 0108 020	Fボルト	4	BOLT	M8×20	
4	7201 4054 000	ブレーキプレート	1	PLATE		
5	7201 4055 000	バックアッププレート	1	PLATE		
7	7201 4031 000	ブレーキレバー	1	LEVER		
9	0830 0100 120	Oリング	1	O-RING	P-12	~ '94/08
10	0740 0001 600	Cリング	1	RING	S16	
11	K810 0108 016	Fボルト	4	BOLT	M8×16	
12	7201 4061 000	ブレーキドラム	1	DRUM		
13	0350 0160 828	PW	1	WASHER	8×28×3.2	
14	K810 0608 016	Fボルト	1	BOLT	M8×16 2410	
15	7301 4113 000	ブレーキドラムカバー	1	COVER		
16	F204 0106 012	セムスA	3	BOLT	M6×12	
17	3205 2004 000	スプリング	1	SPRING	#50	
30	7301 9901 000	シューセット	1	SHOE SET		