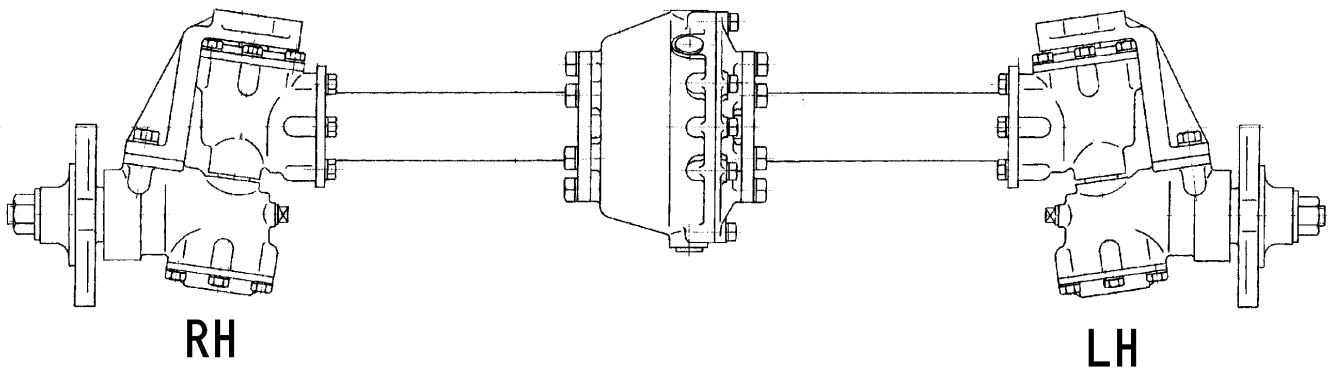


PARTS LIST

C F 1 Q

ELS 670用フロントミッション(デフ)

ELS 670D用フロントミッション(デフ)



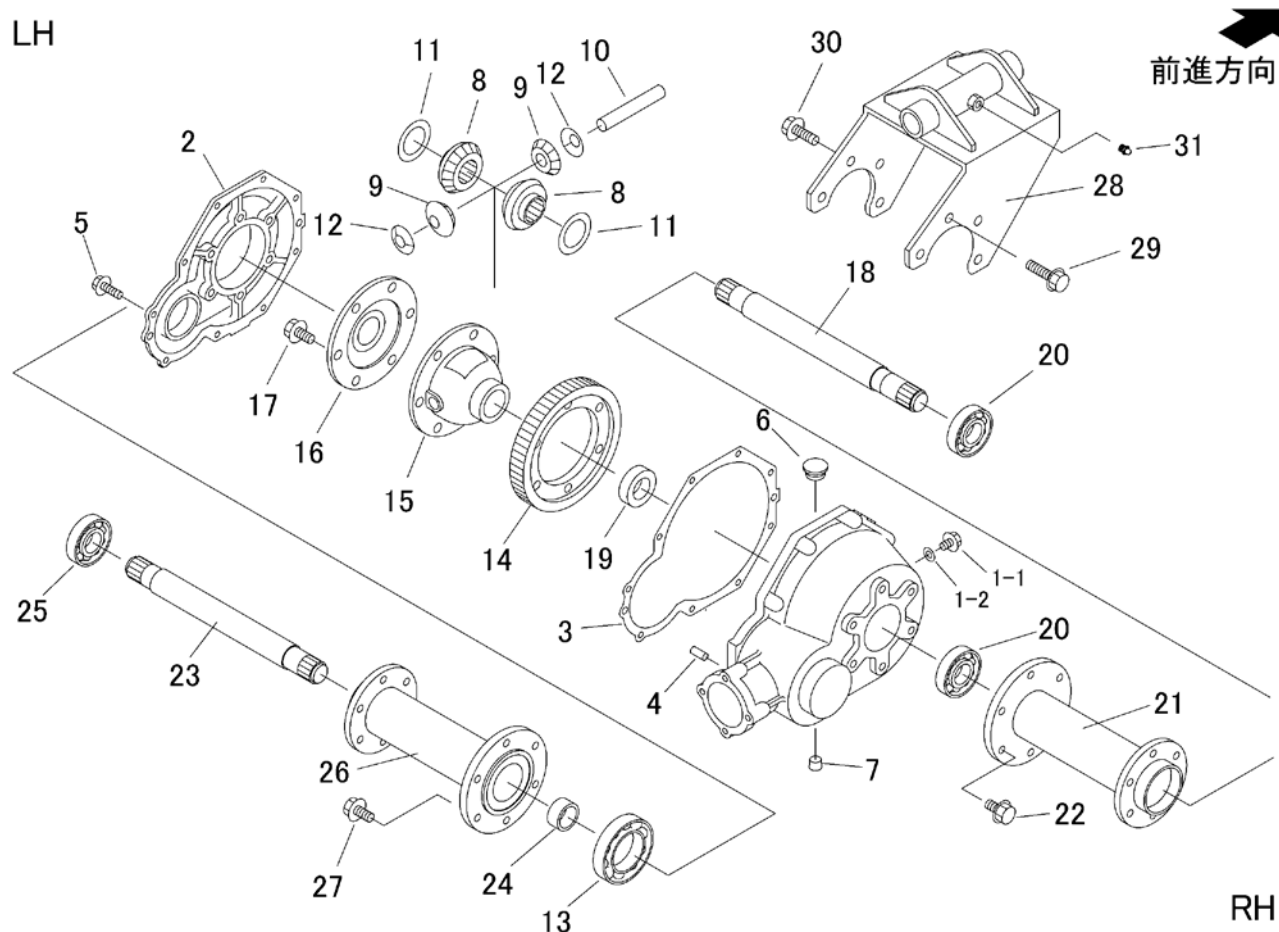
図示中RH LH は、車両進行方向に向かって右側をRH、左側をLHと表しています。

目次

CONTENTS

| | | |
|-------|--|-------|
| FIG 1 | ケース & デフ CASE & DIFFERENTIAL GEAR..... | 1 ~ 2 |
| FIG 2 | ニューリョクジク & ピニオンシャフト INPUT SHAFT & PINION SHAFT..... | 3 |
| FIG 3 | ベベルナックル BEVEL KNUCLE..... | 4 ~ 5 |

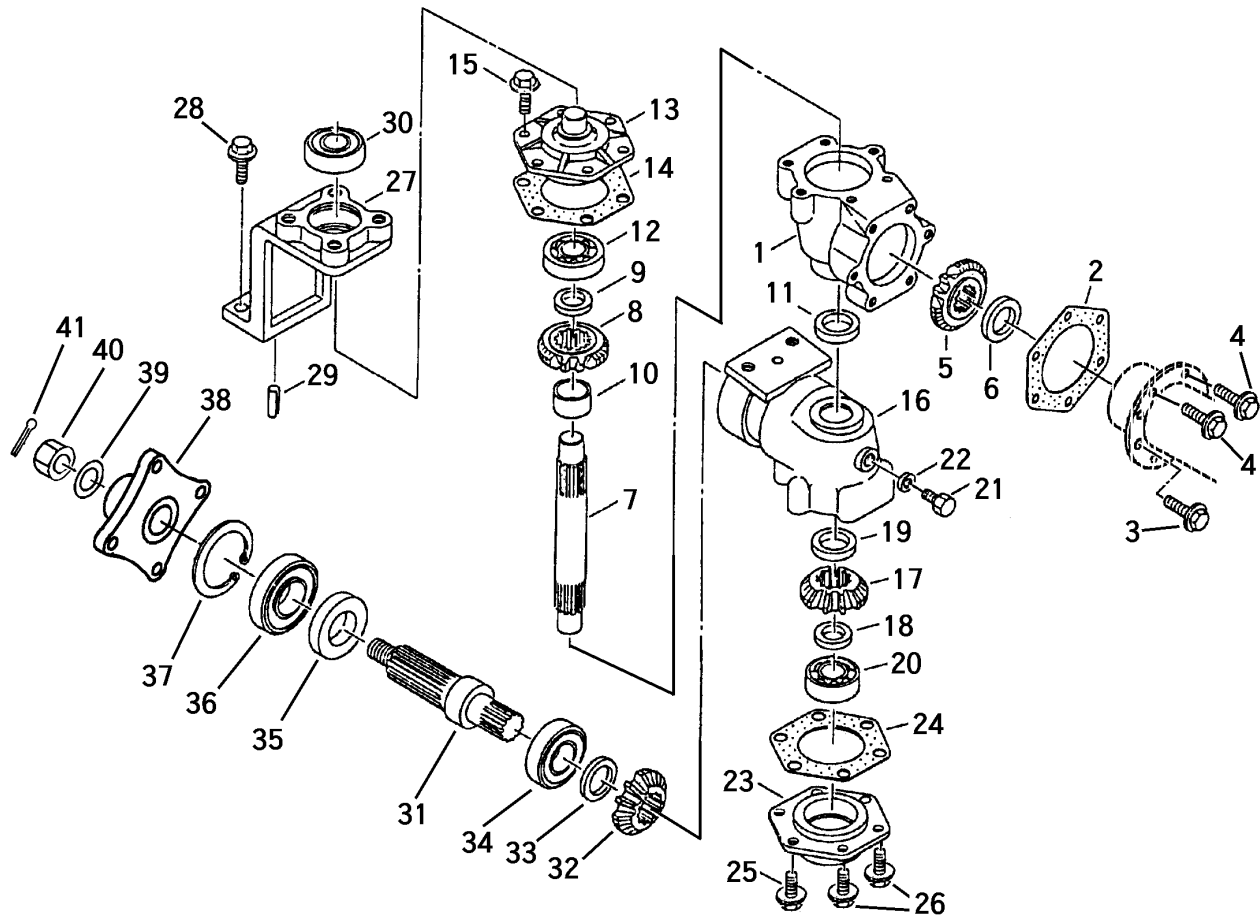
FIG 1 ケース & デフ CASE & DIFFERENTIAL GEAR



| 見出 | 部品番号 | 部品名称 | | 個数 | 型 寸 | 互換性 | 適用号機 | 備 考 |
|-----|---------------|-----------|---------|------|--------------|-----|------------------------------|---------|
| NO. | PART NO. | PART NAME | | Q'ty | DESCRIPTION | R/P | FROM ~ UP TO SERIAL NO. | REMARKS |
| 1 | 7401 1001 000 | デフケース | CASE | 1 | | | ~NO.91-2047(ミッション号機) | |
| 1 | 7401 1001 001 | デフケース | CASE | 1 | | D | NO.91-2048~NO.02115(ミッション号機) | |
| 1 | 7401 1001 002 | デフケース | CASE | 1 | | D | NO.02116~(ミッション号機) | |
| 1-1 | K710 0108 012 | Fボルト | BOLT | 1 | M8×12(細目) | | NO.02116~(ミッション号機) | |
| 1-2 | 0833 0000 800 | シールワッシャ | BOLT | 1 | SW-8 | | NO.02116~(ミッション号機) | |
| 2 | 7401 1005 000 | デフケースフタ | PLATE | 1 | | | | |
| 3 | 7401 1006 000 | パッキンA | PACKING | 1 | | | | |
| 4 | 0540 1008 018 | ヘイコウピン | PIN | 2 | φ8×18 | | | |
| 5 | F154 0108 025 | セムスA | BOLT | 9 | M8×25 | | | |
| 6 | 7410 1004 000 | チュウユセシ | CAP | 1 | PS1/2 オリングツキ | | | |
| 7 | A601 0602 100 | プラグ | PLUG | 1 | PT1/2 | | | |
| 8 | 7201 2605 010 | デフサイドギヤ | GEAR | 2 | | | | |
| 9 | 7201 2606 010 | デフピニオン | GEAR | 2 | | | | |
| 10 | 7201 2607 000 | ピニオンシャフト | SHAFT | 1 | | | | |
| 11 | 7201 2608 000 | シムC | SHIM | 2 | | | | |
| 12 | 7201 2609 000 | シムD | SHIM | 2 | | | | |
| 13 | 0750 0060 090 | ベアリング | BEARING | 1 | 6009 | | | |
| 14 | 7401 2205 000 | ギヤ47 | GEAR | 1 | | | ~NO.96-0012(ミッション号機) | |
| 14 | 7401 2205 001 | ギヤ47 | GEAR | 1 | | D | NO.96-0013~(ミッション号機) | |
| 15 | 7201 2602 001 | デフケーシング | CASE | 1 | | | ~NO.96-0012(ミッション号機) | |
| 15 | 7201 2602 002 | デフケーシング | CASE | 1 | | D | NO.96-0013~(ミッション号機) | |
| 16 | 7401 2207 000 | デフフランジ | CASE | 1 | | | ~NO.96-0012(ミッション号機) | |
| 16 | 7202 2403 000 | デフフランジ | CASE | 1 | | D | NO.96-0013~(ミッション号機) | |
| 17 | K810 0110 025 | Fボルト | BOLT | 4 | M10×25 | | ~NO.96-0012(ミッション号機) | |
| 17 | K712 0110 025 | Fボルト | BOLT | 6 | M10×25 | D | NO.96-0013~(ミッション号機) | |

NO.14~17は、セット交換にて新旧部品の互換性があります。
 NO.1,1-1,1-2は、セット交換にて新旧部品の互換性があります。

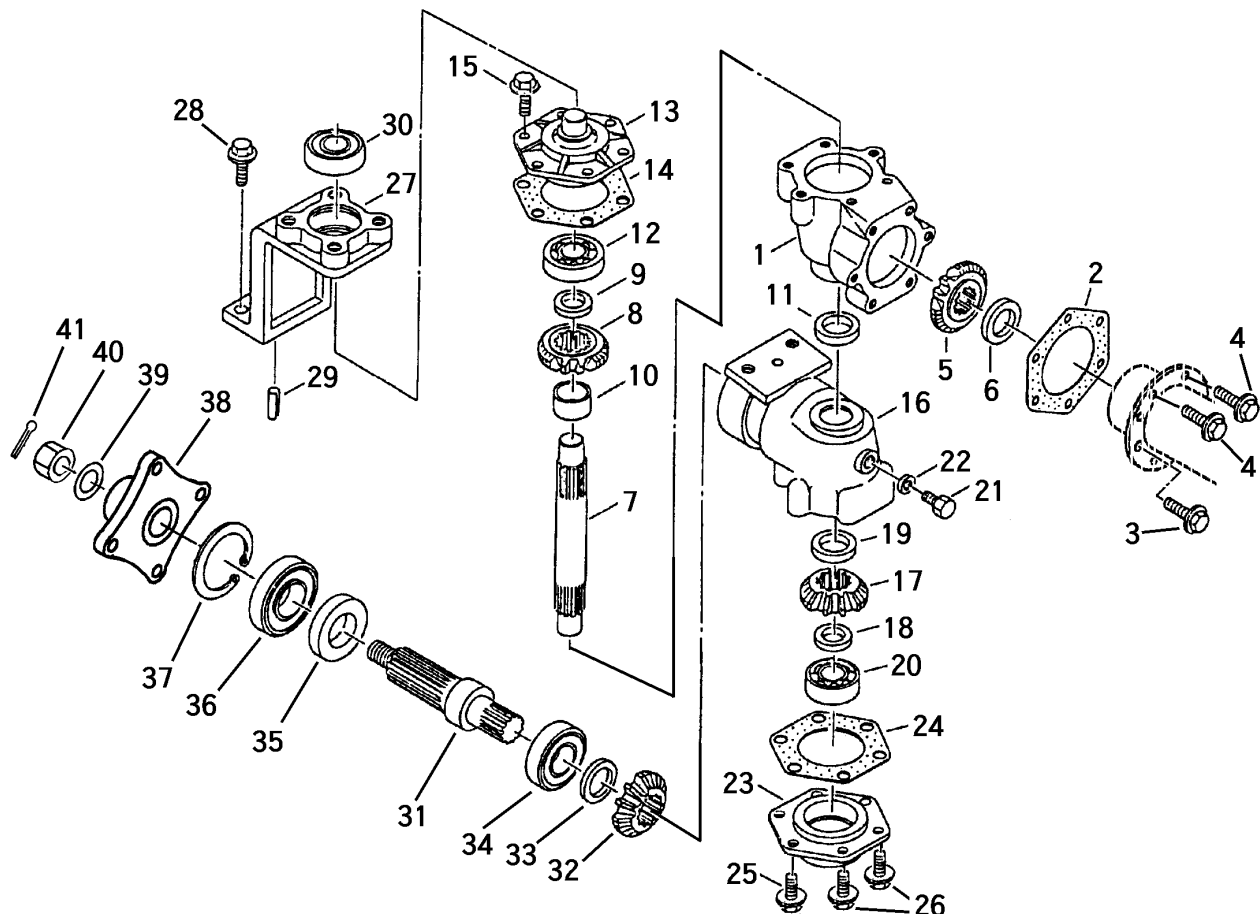
FIG 3 ベベルナックル BEVEL KNUCLE



| 見出 NO. | 部品番号 PART NO. | 部品名称 PART NAME | 個数 Q'ty | 型 寸 DESCRIPTION | 互 換 性 R/P | 適用号機 FROM ~ UP TO SERIAL NO. | 備 考 REMARKS |
|-----------|------------------|-------------------|------------|--------------------|--------------------|---------------------------------|----------------|
| 1 | 7401 2501 000 | ベベルナックルケースB | 2 | CASE | | | |
| 2 | 7401 2502 000 | パッキンB | 2 | PACKING | | | |
| 3 | F154 0108 025 | セムスA | 8 | BOLT | M8 x 25 | | |
| 4 | F154 0608 025 | セムスA | 4 | BOLT | M8 x 25 2410 | | |
| 5 | 7401 2505 000 | ベベルギヤD | 2 | GEAR | | | |
| 6 | 7201 2506 000 | ディスタンスピースC | 2 | COLLAR | | | |
| 7 | 7401 2508 000 | キングピン | 2 | PIN | | | |
| 8 | 7401 2505 000 | ベベルギヤD | 2 | GEAR | | | |
| 9 | 7401 2509 000 | ディスタンスピースB | 2 | COLLAR | | | |
| 10 | 0796 0252 815 | DUブッシュ | 2 | BUSH | MB2515DU | | |
| 11 | 0840 1025 357 | オイルシール | 2 | SEAL | UE25357 | | |
| 12 | 0750 0062 040 | ベアリング | 2 | BEARING | 6204 | | |
| 13 | 7401 2512 000 | ナックルフランジB | 2 | CASE | | | |
| 14 | 7401 2502 000 | パッキンB | 2 | PACKING | | | |
| 15 | K710 0108 020 | Fボルト | 12 | BOLT | M8 x 20 | | |
| 16 | 7401 2514 000 | ナックルケースA | 2 | CASE | | ~ NO.5081595(ELS670) | P=1.5 |
| | | | | | | ~ NO.5091284(ELS670D) | |
| 16 | 7401 2514 001 | ナックルケースA | 2 | CASE | | NO.5081596 ~ (ELS670) | P=1.25 |
| | | | | | | NO.5091285 ~ (ELS670D) | |
| 17 | 7401 2516 000 | ベベルギヤ15T | 2 | GEAR | | | |
| 18 | 7401 2509 000 | ディスタンスピースB | 2 | COLLAR | | | |
| 19 | 0840 1025 357 | オイルシール | 2 | SEAL | UE25357 | | |
| 20 | 0750 0062 040 | ベアリング | 2 | BEARING | 6204 | | |

注) NO.16・21・22・28 セット交換にて、新旧部品の互換性があります。

FIG 3 ベベルナックル BEVEL KNUCLE



| 見出 NO. | 部品番号 PART NO. | 部品名称 PART NAME | 個数 Q'ty | 型 寸 DESCRIPTION | 互 換 性 R/P | 適用号機 FROM ~ UP TO SERIAL NO. | 備 考 REMARKS |
|-----------|------------------|-------------------|------------|--------------------|--------------------|---------------------------------|----------------|
| 21 | 7306 1009 000 | プラグ | 2 | M12 x P1.5 | | ~ NO.5081595(ELS670) | |
| | | | | | | ~ NO.5091284(ELS670D) | |
| 21 | K712 0110 012 | Fボルト | 2 | M10 x 12 P=1.25 | D | NO.5081596 ~ (ELS670) | |
| | | | | | | NO.5091285 ~ (ELS670D) | |
| 22 | 0833 0001 200 | シールワッシャ | 2 | SW12 | | ~ NO.5081595(ELS670) | |
| | | | | | | ~ NO.5091284(ELS670D) | |
| 22 | 0833 0001 000 | シールワッシャ | 2 | SW10 | D | NO.5081596 ~ (ELS670) | |
| | | | | | | NO.5091285 ~ (ELS670D) | |
| 23 | 7401 2519 000 | ナックルフランジA | 2 | | | | |
| 24 | 7401 2522 000 | パッキンE | 2 | | | | |
| 25 | K710 0108 020 | Fボルト | 8 | M8 x 20 | | | |
| 26 | K710 0608 020 | Fボルト | 4 | M8 x 20 | | | |
| 27 | 7401 2524 000 | キングピンサヤE | 2 | | | | |
| 28 | K814 0610 025 | Fボルト | 4 | M10 x 25 P=1.5 | | ~ NO.5081595(ELS670) | |
| | | | | | | ~ NO.5091284(ELS670D) | |
| 28 | K712 0610 025 | Fボルト | 4 | M10 x 25 P=1.25 | D | NO.5081596 ~ (ELS670) | |
| | | | | | | NO.5091285 ~ (ELS670D) | |
| 29 | 0540 1008 018 | ハイクロピン | 2 | 8 x 18 | | | |
| 30 | 0750 0562 044 | ハアリング | 2 | 6204DDU | | | |
| 31 | 7401 2525 000 | ナックルシャフト | 2 | | | | |
| 32 | 7401 2516 000 | ハベルギヤ15T | 2 | | | | |
| 33 | 7201 2506 000 | ディスタンスピースC | 2 | | | | |
| 34 | 0750 0062 050 | ハアリング | 2 | 6205 | | | |
| 35 | 0840 2355 210 | オイルシール | 2 | AD355210 | | | |
| 36 | 0750 0560 064 | ハアリング | 2 | 6006DDU | | | |

注) NO.16・21・22・28 セット交換にて、新旧部品の互換性があります。

