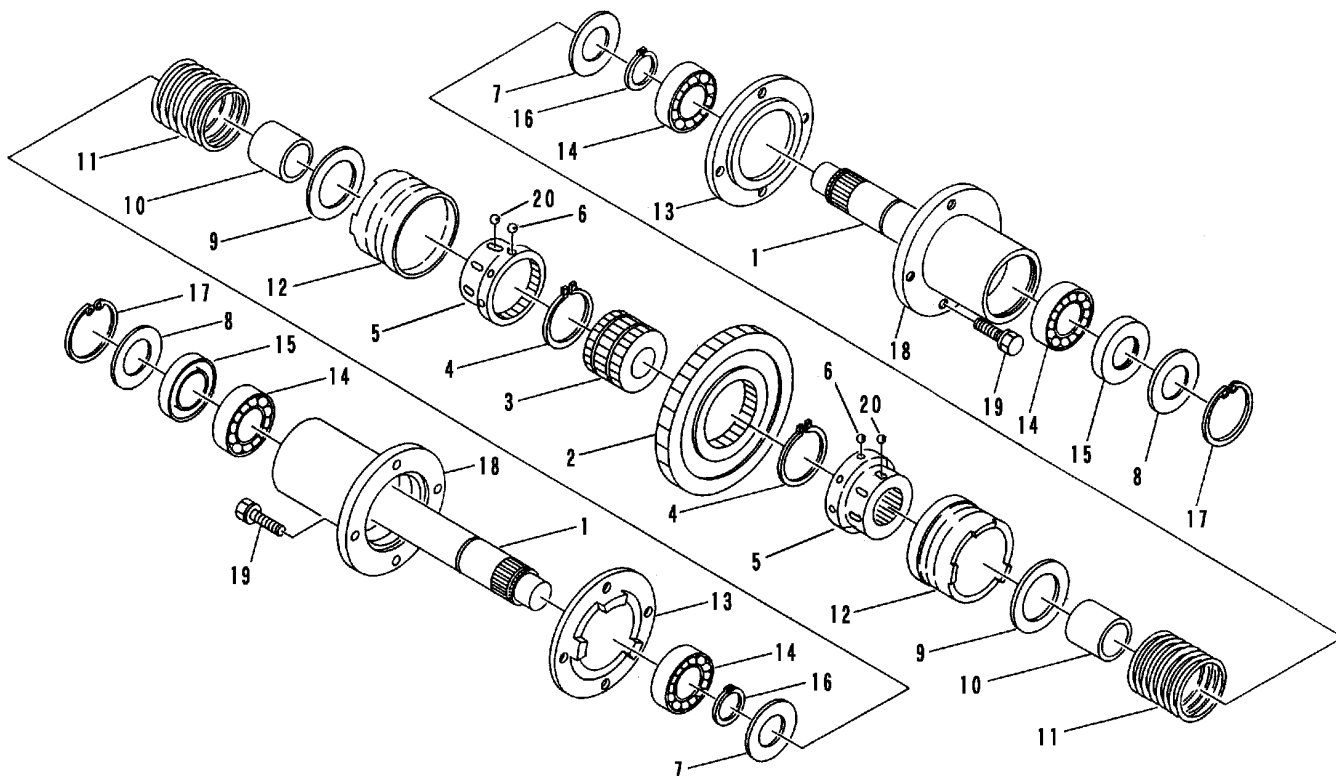
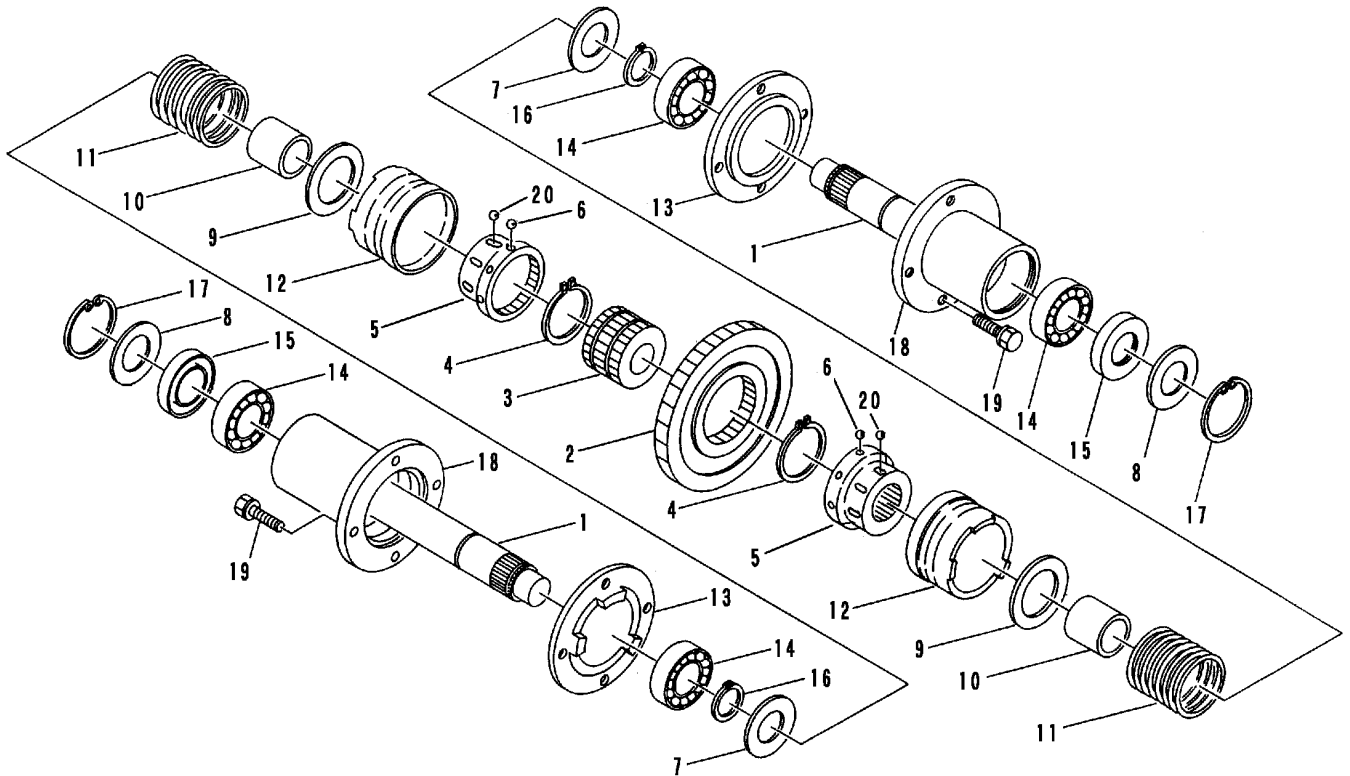


FIG 3 ファイナルシャフト FINAL SHAFT



見出 NO.	部品番号 PART NO.	部品名称 PART NAME	個数 Q'ty	型 寸 DESCRIPTION	適用号機 FROM ~ UP TO SERIAL NO.	備 考 REMARKS
1	7953 1449 000	ファイナルシャフトC	2	SHAFT		
2	7953 1402 101	ギヤ 37	1	GEAR	NO.94-5747 ~ (ミッション号機)	
2	7953 1402 100	ギヤ 44	1	GEAR	~ NO.94-5746(ミッション号機)	
3	7953 1403 101	スブラインボス	1	BOSS	NO.94-5747 ~ (ミッション号機)	
3	7953 1403 100	スブラインボス	1	BOSS	~ NO.94-5746(ミッション号機)	
4	0740 0004 500	Cリング	2	RING S45		
5	7953 1405 200	クドウボス	2	BOSS	NO.95-3701 ~ (ミッション号機)	
5	7953 1405 101	クドウボス	2	BOSS	NO.94-5747 ~ NO.95-3700(ミッション号機)	
5	7953 1405 100	クドウボス	2	BOSS	~ NO.94-5746(ミッション号機)	
6	0800 0000 600	ボール	16	BALL 6.35		
7	7953 1406 000	ワッシャB	2	WASHER		
8	7953 1407 000	ワッシャC	2	WASHER		
9	7953 1408 000	ワッシャD	2	WASHER		
10	7953 1409 001	カラーC	2	COLLAR	NO.94-5747 ~ (ミッション号機)	
10	7953 1409 000	カラーC	2	COLLAR	~ NO.94-5746(ミッション号機)	
11	7953 1410 000	サイドクラッチスプリング	2	SPRING	NO.95-3701 ~ (ミッション号機)	
11	7953 1448 100	サイドクラッチスプリング	2	SPRING	NO.94-5747 ~ NO.95-3700(ミッション号機)	
11	7953 1448 000	サイドクラッチスプリング	2	SPRING	~ NO.94-5746(ミッション号機)	
12	7953 1411 200	サイドクラッチツメツキ	2	CLUTCH	NO.95-3701 ~ (ミッション号機)	
12	7953 1411 101	サイドクラッチツメツキ	2	CLUTCH	NO.94-5747 ~ NO.95-3700(ミッション号機)	
12	7953 1411 100	サイドクラッチツメツキ	2	CLUTCH	~ NO.94-5746(ミッション号機)	
13	7953 1412 101	クラッチツメ	2	CLAW	NO.94-5747 ~ (ミッション号機)	
13	7953 1412 000	クラッチツメ	2	CLAW	~ NO.94-5746(ミッション号機)	
14	0750 0060 050	ベアリング	4	BEARING 6005		
15	0840 1025 478	オイルシール	2	SEAL UE25478		

FIG 3 ファイナルシャフト FINAL SHAFT



見出 NO.	部品番号 PART NO.	部品名称 PART NAME	個数 Q'ty	型 寸 DESCRIPTION	適用号機 FROM ~ UP TO SERIAL NO.	備 考 REMARKS
16	0740 0002 500	Cリング RING	4	S25		
17	0741 0004 700	Cリング RING	2	H47		
18	7953 1451 000	シャジクパイプ PIPE	2			
19	F154 0608 025	セムスA BOLT	8	M8 x 25 2410		
20	0800 0000 500	ボール BALL	24		NO.95-3701 ~ (ミッション号機)	
20	0800 0000 500	ボール BALL	16		~ NO.95-3700(ミッション号機)	