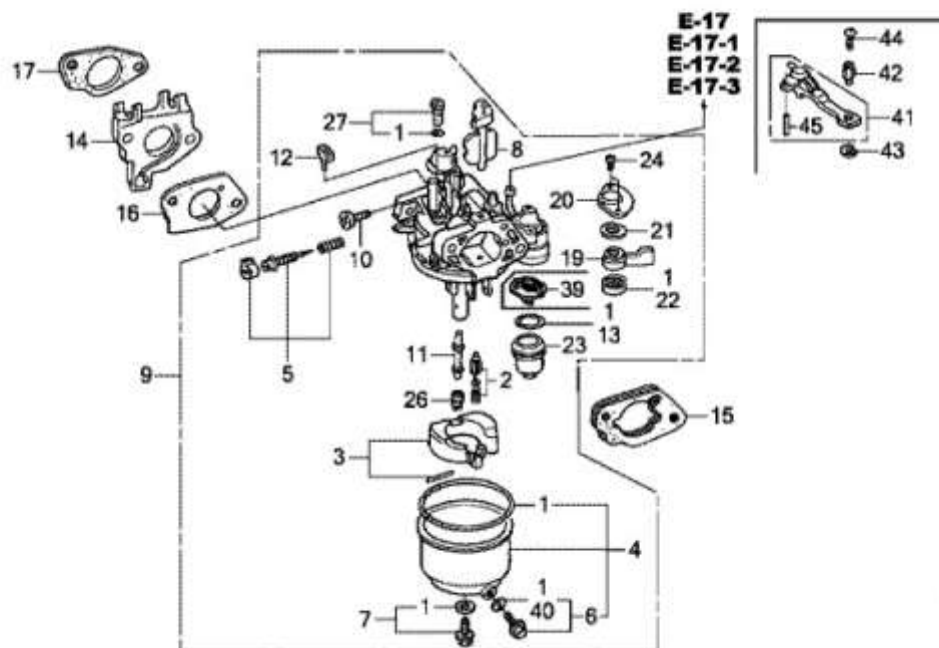


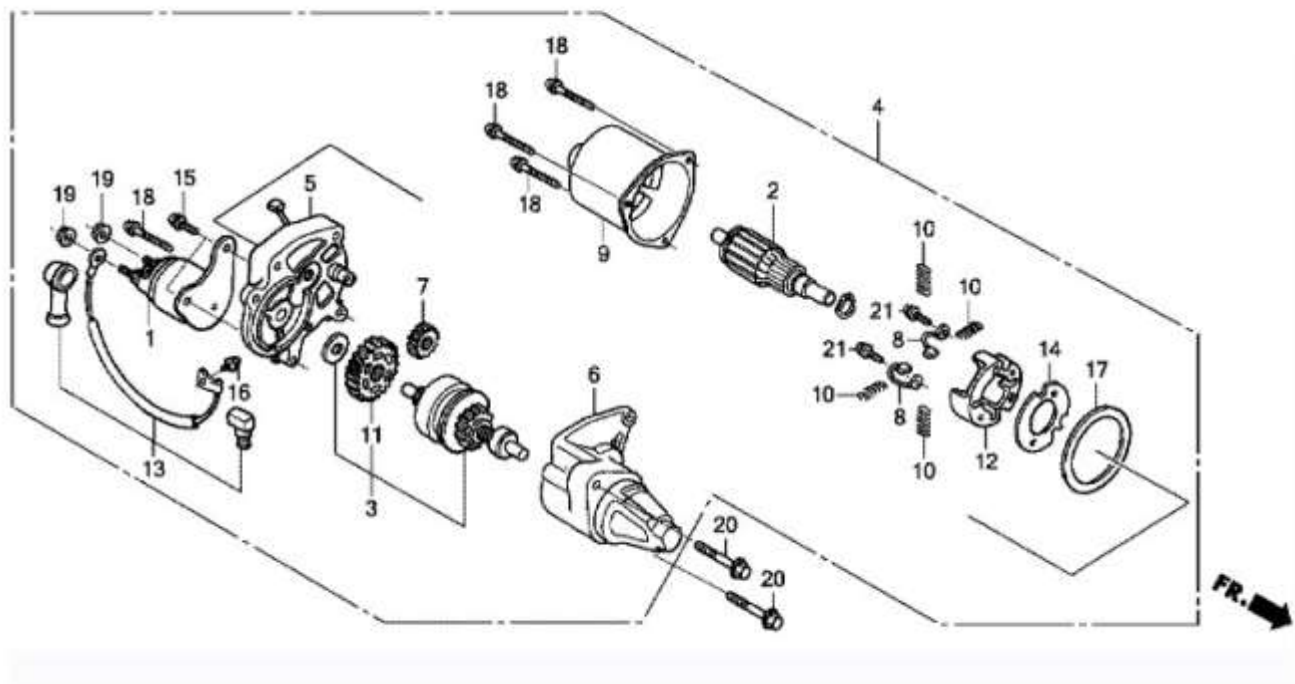
E-14 キャブレター CARBURETOR

GX390UT2
E-14 キャブレター (1)



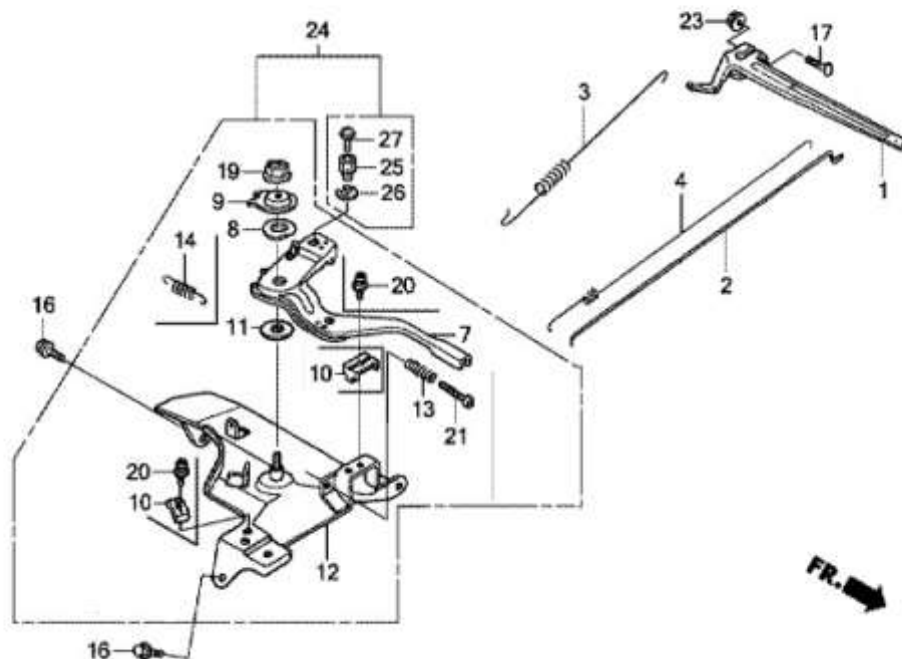
見出 NO.	部品番号 PART NO.	部品名称 PART NAME	個数 Q'ty	型 寸 DESCRIPTION	互換性 R/P	適用号機 FROM ~ UP TO SERIAL NO.	備考 REMARKS
1	ZH16010ZE2812	ガスケットセット	1	16010-ZE2-812			
2	ZH16011ZA0931	バルブセット,フロート	1	16011-ZA0-931			
3	ZH16013Z1C003	フロートセット	1	16013-Z1C-003			
4	ZH16015Z5T901	チャンバーセット,フロート	1	16015-Z5T-901			
5	ZH16016ZH7W01	スクリューセット,パイロット	1	16016-ZH7-W01			
6	ZH16024Z5T901	スクリューセット,ドレン	1	16024-Z5T-901			
7	ZH16028Z5T901	スクリューセット	1	16028-Z5T-901			
8	ZH16044Z5T901	チョークセット	1	16044-Z5T-901			
9	ZH16100Z5T781	キャブレター-ASSY	1	16100-Z5T-781			
10	ZH16124ZE0005	スクリュー,スロットルストップ	1	16124-ZE0-005			
11	ZH16166Z5T781	ノズル,メイン	1	16166-Z5T-781			
12	ZH16172ZE3W10	カラー,セッティング	1	16172-ZE3-W10			
13	ZH16173001004	Oリング	1	16173-001-004			
14	ZH16211Z5T000	インシュレーター,キャブレタ	1	16211-Z5T-000			
15	ZH16220ZA0702	スペーサー-COMP,キャブレタ	1	16220-ZA0-702			
16	ZH16221Z5T000	パッキン,キャブレタ	1	16221-Z5T-000			
17	ZH16212Z5T000	パッキン,キャブレタインシュレータ	1	16212-Z5T-000			
19	ZH16953ZE1812	レバー,コック	1	16953-ZE1-812			
20	ZH16954ZE1812	プレート,レバーセッティング	1	16954-ZE1-812			
21	ZH16956ZE1811	スプリング,コックレバー	1	16956-ZE1-811			
22	ZH16957ZE1812	パッキン,フューエルコック	1	16957-ZE1-812			
23	ZH16967ZE0811	カップ,フューエルストレイナ	1	16967-ZE0-811			
24	ZH93500030061H	スクリュー,パン 3X6	2	93500-03006-1H			
26	ZH99101ZH81180	ジェット,メイン #118	1	99101-ZH8-1180			
27	ZH99204ZA00450	ジェットセット,パイロット #45	1	99204-ZA004-50			
39	ZH16959ZT901	フィルター,カップ	1	16959-ZT-901			
40	ZH16141Z0S003	ワッシャー,プレーン 6.2X10.7	1	16141-Z0S-003			
41	ZH16610ZE1810	レバー-COMP,チョーク	1	16610-ZE1-810			
42	ZH16617890010	ホルダー,ケーブル	1	16617-890-010			
43	ZH90605230000	サーキットツブ 5MM	1	90605-230-000			
44	ZH93500040080A	スクリュー,パン 4X8	1	93500-04008-0A			
45	ZH9430520122	ピン,スプリング 2X12	1	94305-20122			

GX390UT2
E-21 スターターモーター (1)



見出	部品番号	部品名称		個数	型 寸	互換性	適用号機	備 考
NO.	PART NO.	PART NAME		Q'ty	DESCRIPTION	R/P	FROM ~ UP TO SERIAL NO.	REMARKS
1	ZH31204ZA0003	コンタクターASSY.	CONTACTOR ASSY	1	31204-ZA0-003			
2	ZH31206ZE3003	アーマチュアCOMP.	ARMATURE COMP	1	31206-ZE3-003			
3	ZH31207ZE3003	クラッチCOMP.	CLUTCH COMP	1	31207-ZE3-003			
4	ZH31210ZE3023	モーターユニット,スターター	MOTOR UNIT	1	31210-ZE3-023			
5	ZH31211ZE2003	ブラケット,センター	CENTER BRACKET	1	31211-ZE2-003			
6	ZH31212ZE3003	ブラケット,フロント	FRONT BRACKET	1	31212-ZE3-003			
7	ZH31213ZE2003	ギヤードライブピニオン	DRIVE PINION GEAR	1	31213-ZE2-003			
8	ZH31215ZE2003	ブラシ	BRUSH	2	31215-ZE2-003			
9	ZH31218ZE3003	ヨークCOMP.	YOKE COMP	1	31218-ZE3-003			
10	ZH31219ZE2003	スプリング,ブラシリターン	BRUSH SPRING	4	31219-ZE2-003			
11	ZH31222ZE3791	ギヤードリダクション	REDUCTION GEAR	1	31222-ZE3-791			
12	ZH31231ZE2003	ホルダー,ブラシ	BRUSH HOLDER	1	31231-ZE2-003			
13	ZH31232ZE3791	ワイヤー,ウオーターカバー	WIRE,W/COVER	1	31232-ZE3-791			
14	ZH31233ZE2003	インシュレーター	INSULATOR	1	31233-ZE2-003			
15	ZH90007ZE2003	ボルトワッシャー 5X14	BOLT-WASH,5X14	2	90007-ZE2-003			
16	ZH90110ZE2003	スクリューワッシャー 4X6	SCREW-WASH 4X6	1	90110-ZE2-003			
17	ZH91601ZE2003	パッキン	PACKING	1	91601-ZE2-003			
18	ZH938920503218	スクリューワッシャー 5X32	SCREW-WASH,5X32	4	93892-05032-18			
19	ZH9407006080	ナットワッシャー 6MM	NUT-WASHER 6MM	2	94070-06080			
20	ZH957010803508	ボルト,フランジ 8X35	BOLT,FLANGE 8X35	2	95701-08035-08			
21	ZH31219ZE3003	スクリューワッシャー 4X14	SCREW-WASH,4X14	2	31219-ZE3-003			

GX390UT2
E-22 コントロール



見出	部品番号	部品名称		個数	型 寸	互換性	適用号機	備 考
NO.	PART NO.	PART NAME		Q'ty	DESCRIPTION	R/P	FROM ~ UP TO SERIAL NO.	REMARKS
1	ZH16551ZE3000	アームガバナー	ARM.GOVERNOR	1	16551-ZE3-000			
2	ZH16555ZE3000	ロッドガバナー	ROD.GOVERNOR	1	16555-ZE3-000			
3	ZH16561ZE3000	スプリングガバナー	SPRING.GOVERNOR	1	16561-ZE3-000			
4	ZH16562ZE2000	スプリングスロットルリターン	SPRING.THROTTLE RETURN	1	16562-ZE2-000			
7	ZH16571ZE3W00	レバーコントロール	LEVER COMP.CHOKE	1	16571-ZE3-W00			
8	ZH16574ZE1000	スプリングレバー	SPRING.LEVER	1	16574-ZE1-000			
9	ZH16575ZE2W00	ワッシャーコントロールレバー	WASHER.CONTROL LEVER	1	16575-ZE2-W00			
10	ZH16576ZE1000	ホルダーケーブル	HOLDER.CABLE	1	16576-ZE1-000			
11	ZH16578ZE1000	スペーサーコントロールレバー	SPACER.CONTL LEVER	1	16578-ZE1-000			
12	ZH16580Z5T000	ベースCOMP.コントロール	BASE COMP.CONTL	1	16580-Z5T-000			
13	ZH16584883300	スプリングコントロールアジャステイング	SPRING.CONTL ADJ	1	16584-883-300			
14	ZH16592883310	スプリングケーブルリターン	SPRING. CABLE RETURN	1	16592-883-310			
16	ZH90013883000	ホルツフランジ 6X12	BOLT.FLANGE.6X12	1	90013-883-000			
17	ZH90015Z5T000	ホルツガバナーアーム	BOLT.GOV ARM	1	90015-Z5T-000			
19	ZH90114SA0000	ナツセルロック 6MM	NUT. SELF LOCK 6MM	1	90114-SA0-000			
20	ZH93500050160A	スクリューパン 5X16	SCREW.PAN.5X16	1	93500-05016-0A			
21	ZH93500050320A	スクリューパン 5X32	SCREW PAN 4X6	1	93500-05032-0A			
23	ZH94050060000	ナツフランジ 6MM	SCREW PAN 4X6	1	94050-06000			
24	ZH16500Z5T830	コントロールASSY	NUT.FLANGE.6MM	1	16500-Z5T-830			
25	ZH16594883010	ホルダーワイヤー	HOLDER.WIRE	1	16594-883-010			
26	ZH90605230000	サークリップ 5MM	CIR.CLIP 5MM	1	90605-230-000			
27	ZH93500040060H	スクリューパン 4X6	SCREW.PAN.4X8	1	93500-04006-0H			

