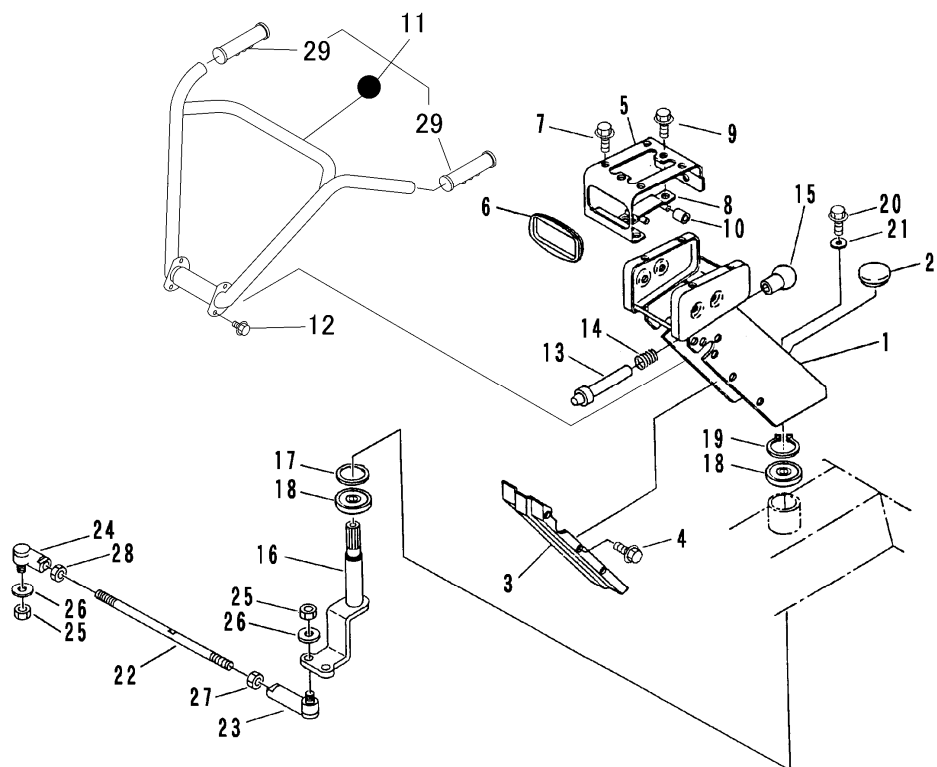


FIG 13 ハンドル HANDLE



見出 NO.	部品番号 PART NO.	部品名称 PART NAME	個数 Q'ty	型 寸 DESCRIPTION	適用号機 FROM ~ UP TO SERIAL NO.	備 考 REMARKS
1	3425 3401 000	ハンドル本体	1	HANDLE		
2	1205 2004 000	キャップ	1	CAP	C-1	
3	3407 3417 000	ハンドルカバー	1	COVER		
4	K700 0106 014	Fボルト	6	BOLT	M6 × 14	
5	3425 3421 000	レバーボックスウイタ	1	PLATE		
6	3407 3422 000	ライトク	1	RUBBER	P-6	
7	K700 0106 014	Fボルト	6	BOLT	M6 × 14	
8	3425 3423 000	レバーガイドハン	1	PLATE		
9	K700 0106 014	Fボルト	2	BOLT	M6 × 14	
10	3611 1807 000	ホゴゴム	4	RUBBER	C-6	
11	3420 9901 000	ハンドルセット	1	HANDLE set	NO.5273293~	NO.29を含む
11	3420 3431 000	ハンドル	1	HANDLE	~NO.5273292	供給不可
12	K110 0108 016	Fボルト	6	BOLT	M8 × 16	
13	3407 3435 000	ハンドルメソ	1	SHAFT		
14	3205 3105 000	スプリング	1	SPRING	#33	
15	3407 3104 000	ニギリ	1	GRIP	N-1	
16	3420 3441 000	アーム	1	ARM		
17	3415 3459 000	カラー	1	COLLAR		
18	0750 0060 062	ベアリング	2	BEARING	6006ZZ	
19	0740 0003 000	リング	1	RING	S30	
20	K110 0108 016	Fボルト	1	BOLT	M8 × 16	
21	0350 0160 835	PW	1	WASHER,PLAIN	8 × 35 × 3.2	
22	3420 3451 000	タイロッド	2	TIE ROD		
23	3713 3447 000	リンクボールR	2	LINK BALL	ER14	右シ
24	3713 3448 000	リンクボールL	2	LINK BALL	ER14L	左シ
25	A350 0114 001	Uナット	4	U-NUT	M14	
26	0350 0161 430	PW	4	WASHER,PLAIN	14 × 30 × 3.2	
27	A300 0114 003	ナット	2	NUT	M14 3種	右シ
28	A300 2114 003	ナット	2	NUT	M14L3種	左シ
29	3205 1051 000	ニギリ	2	GRIP	NO.5273293~	

NO. 23・24・27・28 は、組立順序が表示と異なる場合がありますので、右シ・左シを確認の上、ご注文願います。
NO.11 の変更は、新旧部品の互換性があります。