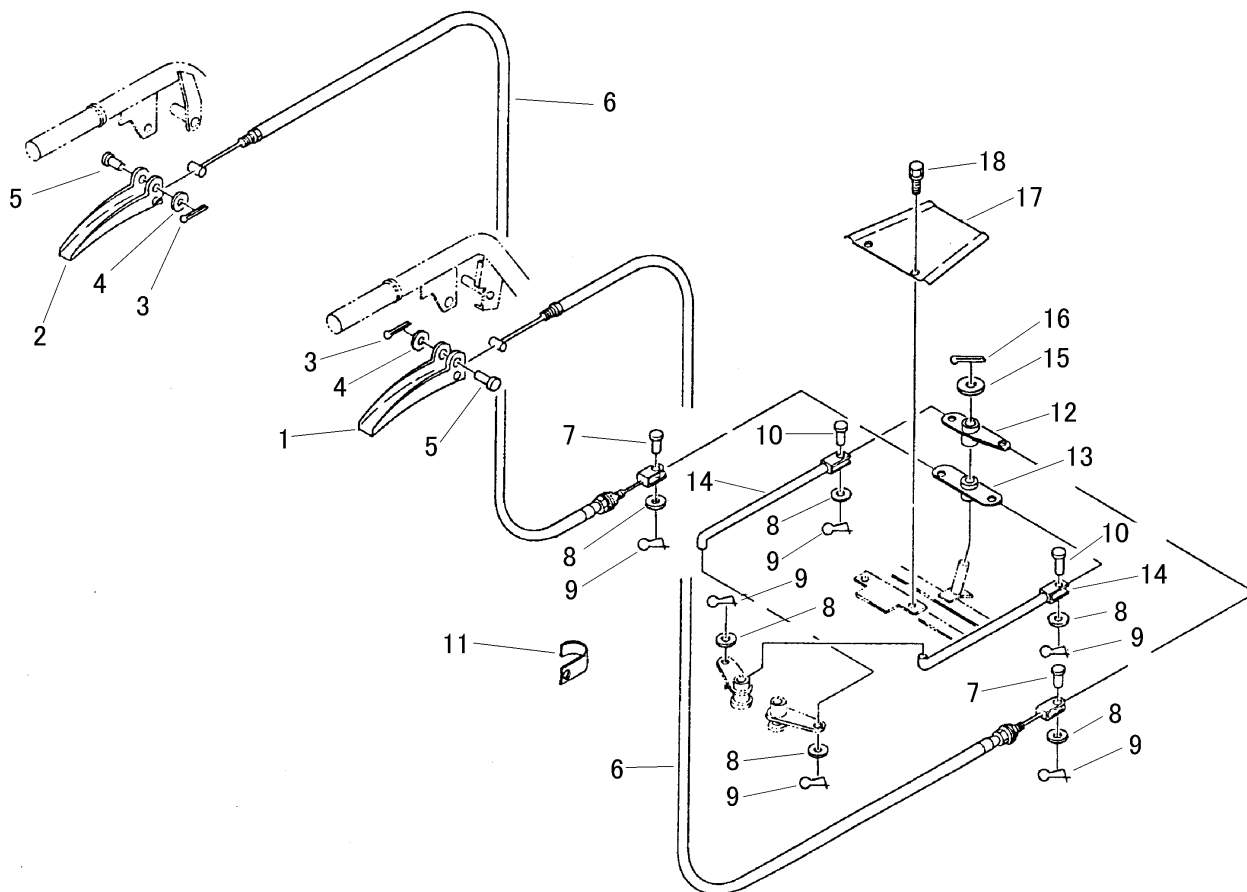


FIG 5 サイドクラッチレバー SIDE CLUTCH LEVER



見出 NO.	部品番号 PART NO.	部品名称 PART NAME	個数 Q'ty	型 寸 DESCRIPTION	適用号機 FROM ~ UP TO SERIAL NO.	備 考 REMARKS
1	3513 3002 000	レバー R LEVER R	1			
2	3513 3002 000	レバー R LEVER R	1			
3	0520 0120 016	ワリピン PIN split	2	2.0 x 16		
4	0350 0130 613	PW WASHER,PLAIN	2	6 x 13 x 1.0		
5	0562 0106 025	ヒラアタマピン PIN clevis	2	6 x 25		
6	3513 3005 011	ワイヤー WIRE	2	WG023203	NO.7500001 ~ NO.7508945 NO.8693*** ~	L=1000 注1)
6	3513 3005 000	ワイヤー WIRE	2	WG023187	~ NO.8693***	L=1335 注1)
7	0562 0108 020	ヒラアタマピン PIN clevis	2	8 x 20		
8	0350 0140 818	PW WASHER,PLAIN	6	8 x 18 x 1.6		
9	0523 0108 000	スナップピン SNAP PIN	6	8用		
10	0562 0108 025	ヒラアタマピン PIN clevis	2	8 x 25		
11	0050 2108 063	クランプ CLAMP	2			
12	3513 3006 000	アームA ARM	1		NO.7500001 ~ NO.7508945 NO.8693*** ~	
13	3513 3009 000	アームB ARM	1		NO.7500001 ~ NO.7508945 NO.8693*** ~	
14	3513 3013 000	ロッドコンブ ROD	2		NO.7500001 ~ NO.7508945 NO.8693*** ~	
15	0350 0151 430	PW WASHER,PLAIN	1	14 x 30 x 2.3	NO.7500001 ~ NO.7508945 NO.8693*** ~	
16	0520 0132 032	ワリピン PIN split	1	3.2 x 32	NO.7500001 ~ NO.7508945 NO.8693*** ~	
17	3513 3017 000	カバー COVER	1		NO.7500001 ~ NO.7508945 NO.8693*** ~	
18	H104 0106 016	セムスB BOLT	2	M6 x 16	NO.7500001 ~ NO.7508945 NO.8693*** ~	

注1) 1988年より号機表示方法が西暦表示より、NO.75*****で表示変更。85*****、84*****は、旧型にてご注文ねがいます。86*****は、実施号機にズレがあり、ワイヤー長さをご確認ください。新型は、リンク方式(NO.12 ~ NO.18が追加)となり、3513 3005 011のワイヤーを使用しております。