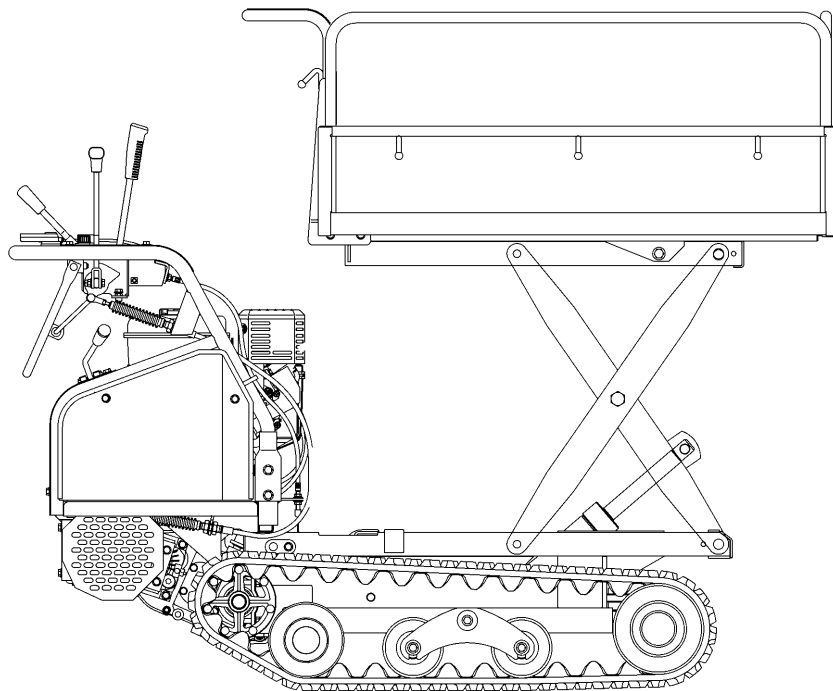


*P A R T S L I S T*

*B P 6 2*



# 目 次

## CONTENS

3557	000A	エンジンクミタテ	ENGINE EQUIPMENT	1
3557	010A	エンジンコントロールクミタテ	ENGINE CONTOROL EQUIPMENT	2
3557	100A	フレームクミタテ	FRAME EQUIPMENT	3
3557	130A	アンゼンカバークミタテ	SAFETY COVER EQUIPMENT	4
3557	200A	ミッションクミタテ	TRANSMISSION EQUIPMENT	5~6
3544	210A	テンリンククミタテ	ROLLER EQUIPMENT	7
3544	230A	ユウドウリンククミタテ	IDLER EQUIPMENT	8
3557	240A	ドウリョクデンタツクミタテ	POWER LINE EQUIPMENT	9
3557	300A	サイドクラッチクミタテ	SIDE CLUTCH EQUIPMENT	10
3557	310A	クラッチ・ブレーククミタテ	CLUTCH・BRAKE EQUIPMENT	11
3557	320A	ソウコウレバークミタテ	CONTOROL LEVER EQUIPMENT	12
3549	350A	リフトキリカエソウチクミタテ	CHANGE EQUIPMENT	13
3557	9901	ワゴンセット(サイドフレーム)	WAGON SET	14
3557	9902	ワゴンセット(可倒式サイドフレーム)	WAGON SET	15~16
3557	9903	ワゴンセット(箱型三方開)	WAGON SET	17
3557	430A	ドアロック(箱型三方開)	LOWER LOCK EQUIPMENT	18
3549	470A	チュウカンフレームクミタテ(サイドフレーム)	MEDIUM FRAME EQUIPMENT	19
3549	480A	クロスバークミタテ(サイドフレーム)	CROSS BAR EQUIPMENT	20
3557	480A	クロスバークミタテ(箱型三方開)	CROSS BAR EQUIPMENT	21
3557	500A	マーククミタテ(サイドフレーム)	MARK EQUIPMENT	22
3557	510A	マーククミタテ(箱型三方開)	MARK EQUIPMENT	23
3557	600A	ユアツクミタテ	HYDRAULIC EQUIPMENT	24~25
3557	6001	パッケージ	HYDRAULIC PUMP	26~27
3557	700A	フゾクヒンクミタテ	ACCESORIES EQUIPMENT	28
3557	900A	オプションイッシキ	OPTION EQUIPMENT	29

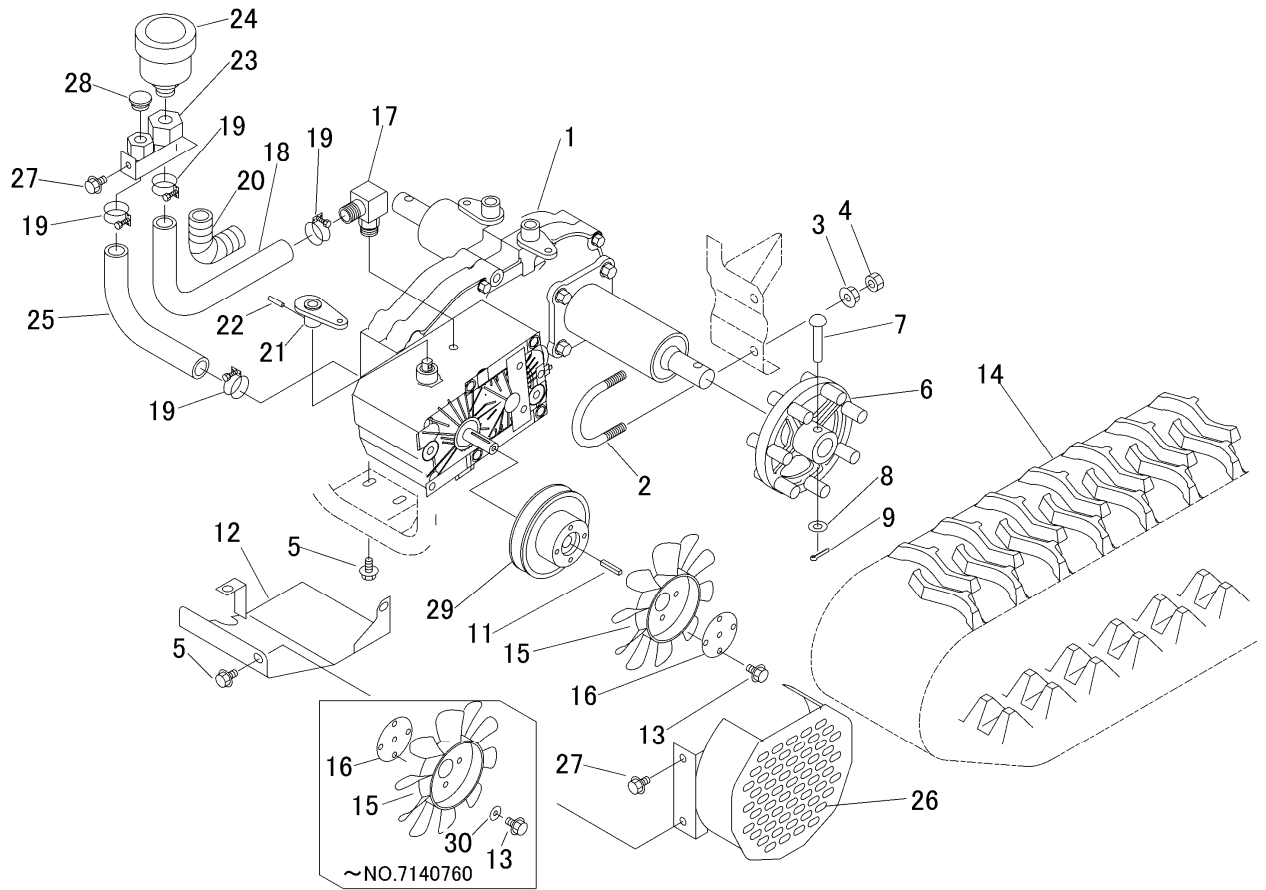








3557 200A ミッション TRANSMISSION



見出 NO.	部品番号 PART NO.	部品名称 PART NAME	個数 Q'ty	型 寸 DESCRIPTION	互 換 性 R/P	適用号機 FROM ~ UP TO SERIAL NO.	備 考 REMARKS
1	7318 000F 000	ミッションASSY	1	HS063F			
2	3509 2001 000	Uボルト	2	U-027			
3	F301 0110 000	Fナット	4	M10			
4	A301 0110 003	ナット	4	M10(3種)			
5	K710 0108 020	Fボルト	4	M8×20(7T)			
6	3535 2006 000	スプロケット	2				
7	0560 0110 055	ホイールチューブピン	2	φ10×55			
8	0350 0141 022	PW	2	10×22×1.6			
9	0520 0125 020	ワリピン	2	2.5×20			
11	0572 0005 030	キー	1	5×30(両丸)			
12	3557 2015 000	カバー	1				
13	K700 0106 014	Fボルト	5	M6×14(7T)			
14	3544 2021 000	クローラ	2				
15	7306 1137 000	クーリングファン	1				
16	5305 2006 000	マルザ	1				
17	5306 2015 000	アダプタ	1				
18	3557 2017 000	ホース	1				HST用
19	0050 1100 280	ホースバンド	4	φ28			
20	3635 5023 000	ブラマー	1				
21	3557 2018 000	アーム	1				
22	0550 0005 022	スプリングピン	1	5×22			
23	3557 2021 000	ブラケット	1				
24	7308 1112 000	オイルタンク	1	BDU-10S-TANK			
25	3518 2009 000	ホース	1				ミッション用



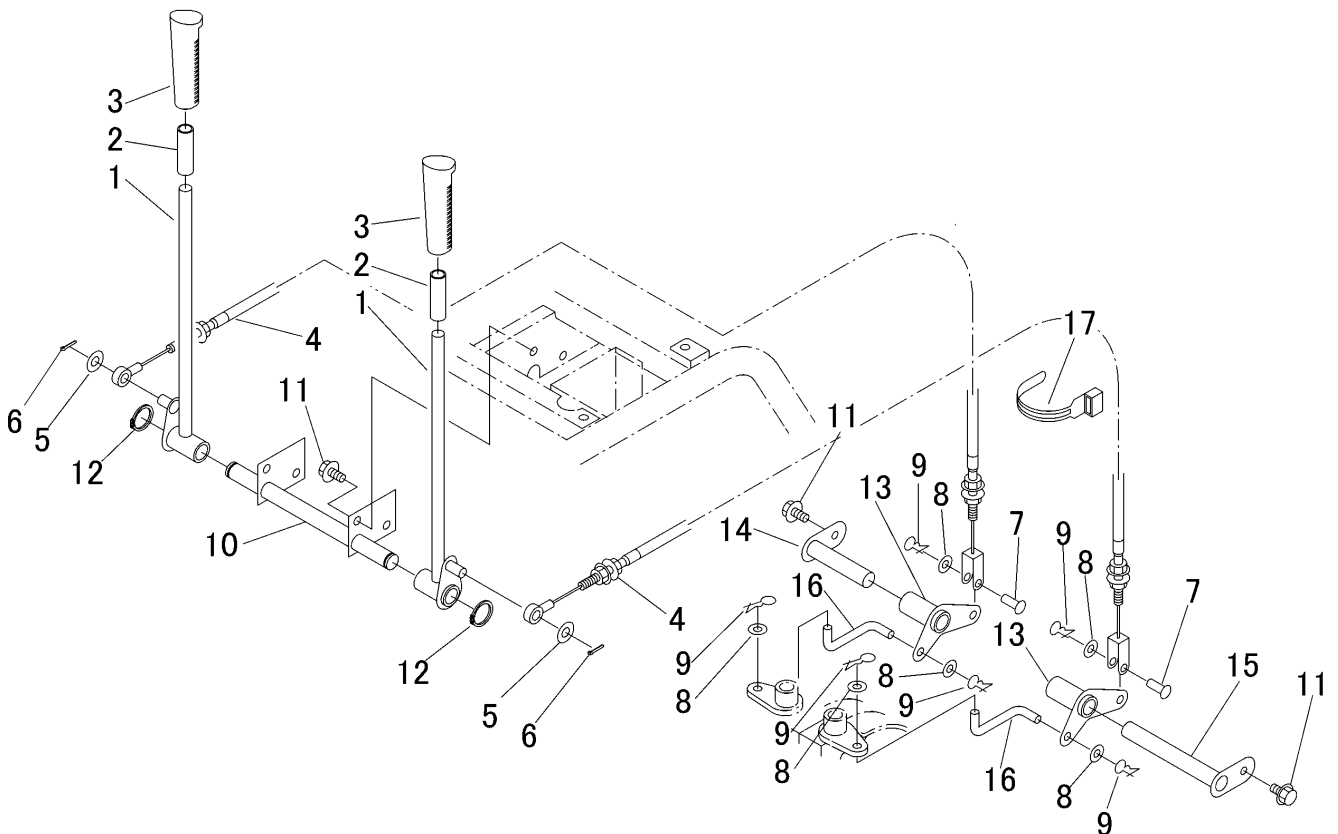






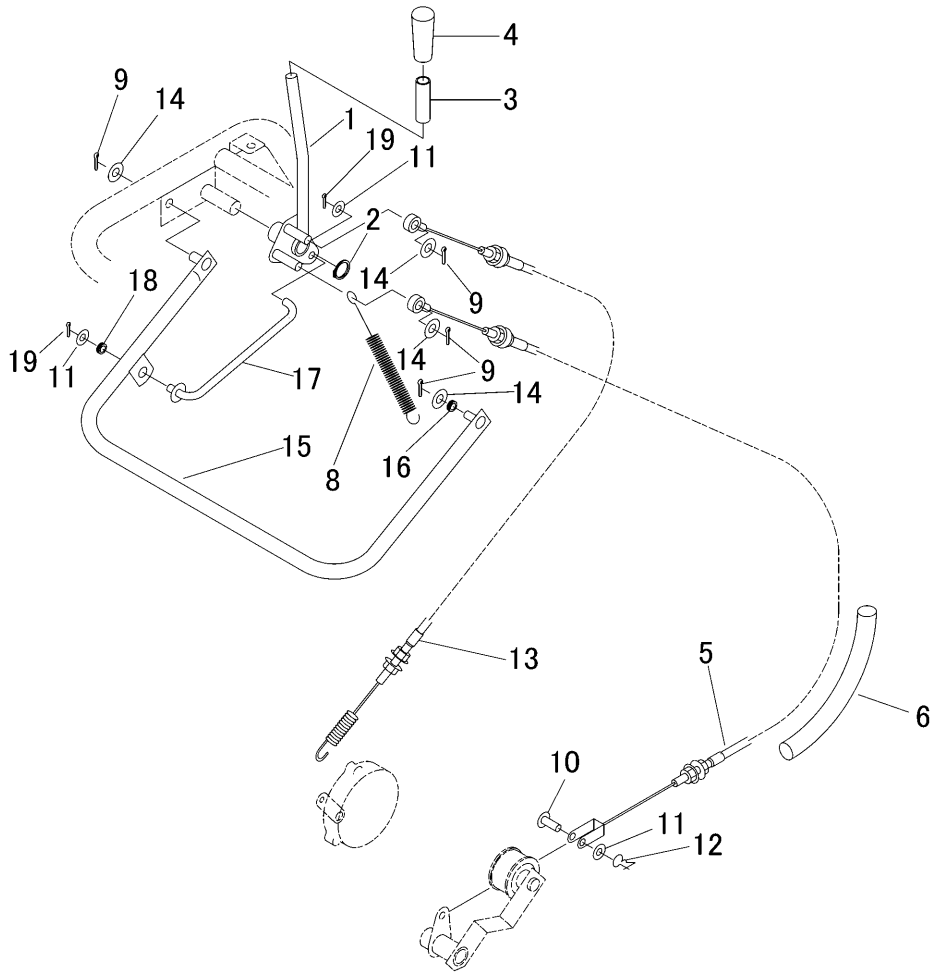


3557 300A サイドクラッチクミタテ SIDE CLUTCH EQUIPMENT



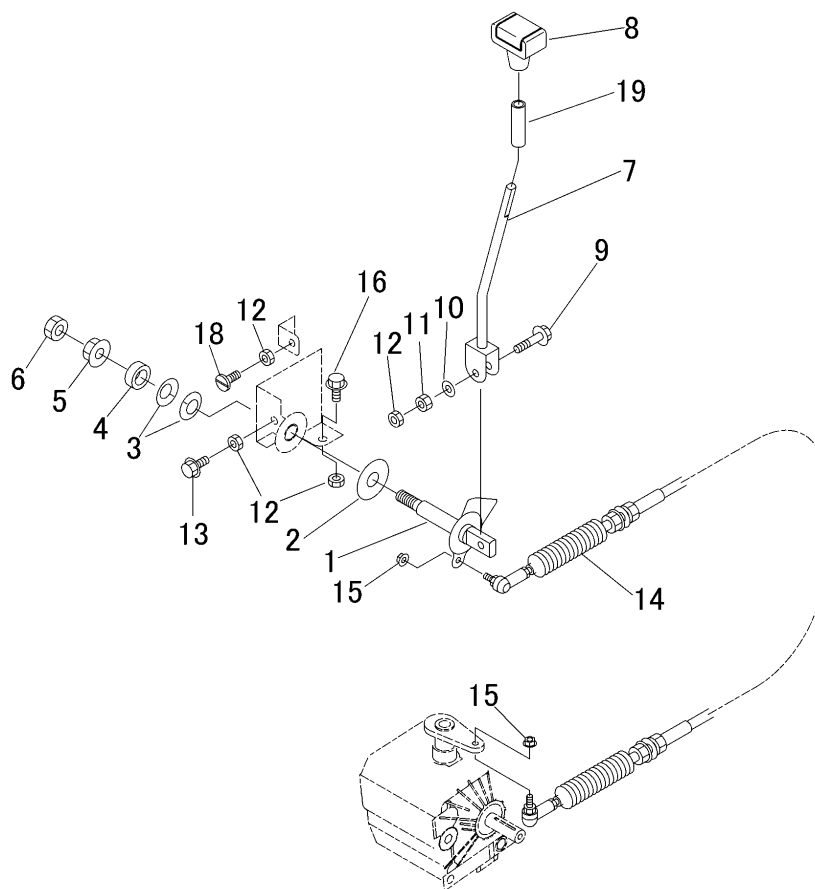
見出 NO.	部品番号 PART NO.	部品名称	PART NAME	個数 Q'ty	型 寸 DESCRIPTION	適用号機 FROM ~ UP TO SERIAL NO.	備 考 REMARKS
1	3557 3001 000	レバ -	LEVER	2			
2	3544 3203 000	ビニールパイプ	PIPE	2			
3	0692 0012 350	グリップ	GRIP	2	12		
4	3557 3004 000	ワイヤー	WIRE	2			
5	0350 0141 022	PW	WASHER	2	10 × 22 × 1.6		
6	0520 0125 020	ワリピン	PIN SPLIT	2	2.5 × 20		
7	0562 0108 022	ヒラアタマピン	PIN	2	8 × 22		
8	0350 0140 818	PW	WASHER	6	8 × 18 × 1.6		
9	0523 0108 000	スナップピン	PIN SNAP	6	8		
10	3557 3005 000	ピン	PIN	1			
11	K110 0108 016	Fボルト	BOLT	6	M8 × 16(4T)		
12	0740 0001 600	リング	RING	2	S16		
13	3557 3011 000	アーム	ARM	2			
14	3643 4625 000	ピン	PIN	1			
15	3554 2407 000	ピン	PIN	1			
16	3544 3015 000	ロッド	ROD	2	8		
17	3513 3131 000	プラスチックバンド	BAND	2	黒色		

3557 310A クラッチ・ブレーキミタテ CLUTCH・BRAKE EQUIPMENT

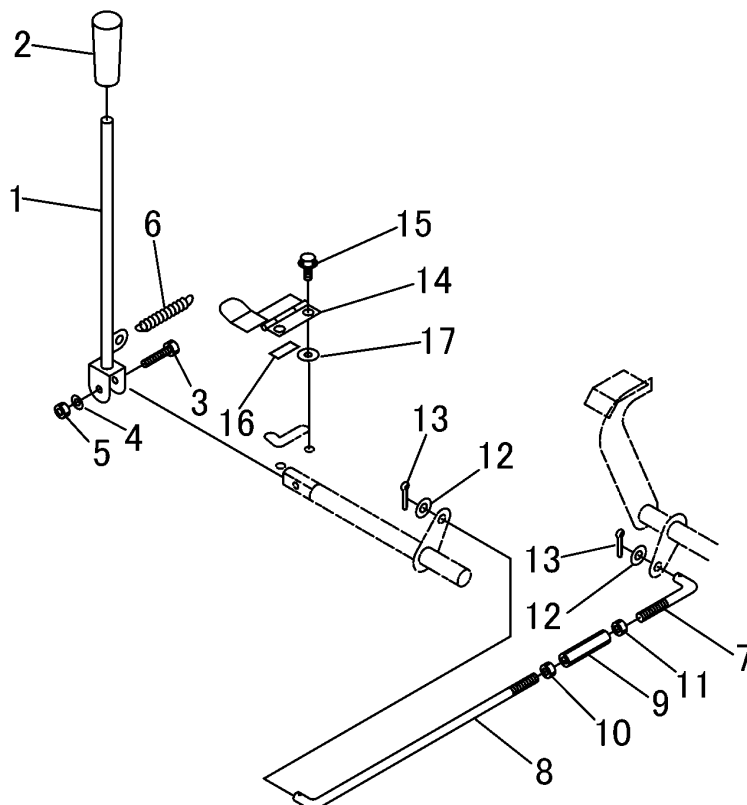


見出 NO.	部品番号 PART NO.	部品名称	PART NAME	個数 Q'ty	型 寸 DESCRIPTION	適用号機 FROM ~ UP TO SERIAL NO.	備 考 REMARKS
1	3557 3101 000	レバ -	LEVER	1			
2	0740 0001 600	リング	RING	1	S16		
3	3544 3203 000	ビニールパイプ	PIPE	1			
4	0691 0012 251	グリップ	GRIP	1	12用赤色		
5	3557 3106 000	ワイヤー	WIRE	1			
6	3535 0025 000	コルゲートチューブ	TUBE	1			
7							
8	3513 3111 000	スプリング	SPRING	1	#156		
9	0520 0125 020	ワリピン	PIN SPLIT	4	2.5 × 20		
10	0562 0108 022	ピラアタマピン	PIN	1	8 × 22		
11	0350 0140 818	PW	WASHER	3	8 × 18 × 1.6		
12	0523 0108 000	スナップピン	PIN SNAP	1	呼び8		
13	3557 3108 000	ワイヤー	WIRE	1			
14	0350 0141 022	PW	WASHER	4	10 × 22 × 1.6		
15	3557 3111 000	レバ -	LEVER	1			
16	0040 1301 500	グロメット	GROMMET	1	C-30-NG-79-H		
17	3545 2505 000	ロッド	PIN	1			
18	0040 1301 200	グロメット	GROMMET	1	C-30-NG-79-F		
19	0520 0125 016	ワリピン	PIN SPLIT	2	2.5 × 16		

3557 320A ソウコウレバークミタテ CONTOROL LEVER EQUIPMENT



見出 NO.	部品番号 PART NO.	部品名称	PART NAME	個数 Q'ty	型 寸 DESCRIPTION	適用号機 FROM ~ UP TO SERIAL NO.	備 考 REMARKS
1	3557 3201 000	ピン	PIN	1			
2	3673 3007 000	フリクションプレート	PLATE	1			
3	3673 3011 000	サラハネ	SPRING	2	16用		
4	3673 3012 000	パイプ	PIPE	1	27.2 x t5		
5	F301 0112 000	Fナット	NUT	1	M12		
6	A301 0112 003	ナット	NUT	1	M12(3種)		
7	3557 3205 000	レバ -	LEVER	1			
8	5229 0105 000	グリップ	GRIP	1	黒色		
9	K814 0108 035	Fボルト	BOLT	1	M8 x 35(8T)		
10	0350 0140 818	PW	WASHER	1	8 x 18 x 1.6		
11	A301 0108 001	ナット	NUT	1	M8		
12	A301 0108 003	ナット	NUT	4	M8		
13	K710 0108 025	Fボルト	BOLT	1	M8 x 25(7T)		
14	3557 3211 000	フッシュブルワイヤ -	WIRE	1			
15	F300 0106 000	Fナット	NUT	2	M6		
16	K710 0108 020	Fボルト	BOLT	1	M8 x 20(7T)		
17							
18	0210 0100 825	ヒラコネジ	SCREW	1	M8 x 25		
19	3641 5029 000	ビニールパイプ	PIPE	1			

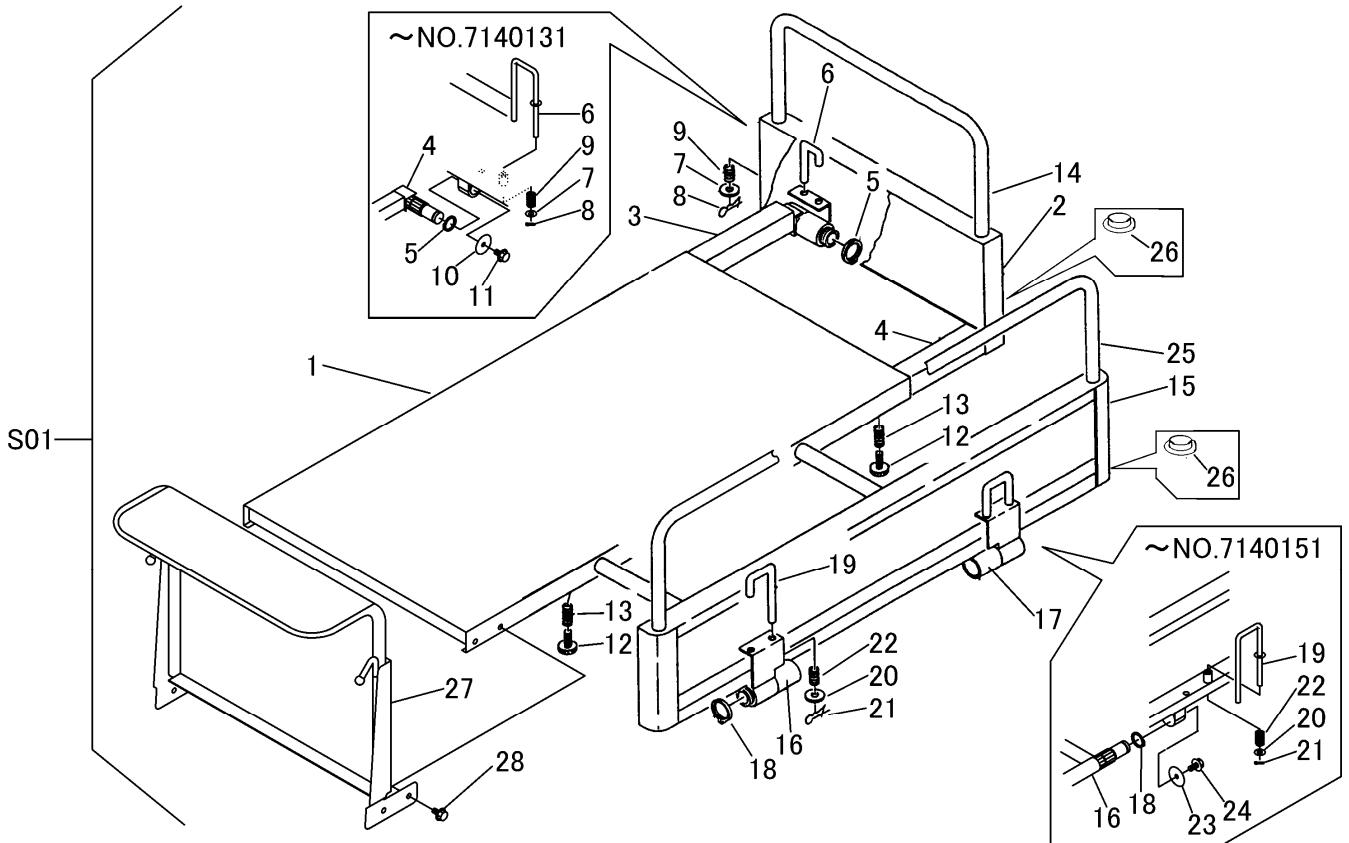


見出 NO.	部品番号 PART NO.	部品名称	PART NAME	個数 Q'ty	型 寸 DESCRIPTION	適用号機 FROM ~ UP TO SERIAL NO.	備 考 REMARKS
1	3549 3501 000	レバ -	LEVER	1			
2	0691 0010 250	グリップ	GRIP	1			
3	A024 0106 030	ボルト	BOLT	1	M6 x 30 x 18(8T)		
4	0350 0130 613	PW	WASHER	1	6 x 13 x 1.0		
5	A350 0106 002	ナット	NUT	1	M6		
6	3205 2005 000	スプリング	SPRING	1	#38		
7	3634 4702 000	ロッド	ROD	1	8		
8	3516 3022 000	ロッド	ROD	1	8		
9	3208 3410 000	ターンバックル	TURNBUCKLE	1	M8 x 50		
10	A301 0108 003	ナット	NUT	1	M8		
11	A301 2108 003	ナット	NUT	1	M8左		
12	0350 0140 818	PW	WASHER	2	8 x 18 x 1.6		
13	0520 0125 020	ワリピン	PIN SPLIT	2	2.5 x 20		
14	3549 3517 000	ストッパ	STOPPER	1			
15	K700 0106 016	ボルト	BOLT	2	M6 x 16(7T)		
16	3537 1325 000	インシュレータ	INSULATOR	1			
17	0350 0140 618	PW	WASHER	2	6 x 18 x 1.6		





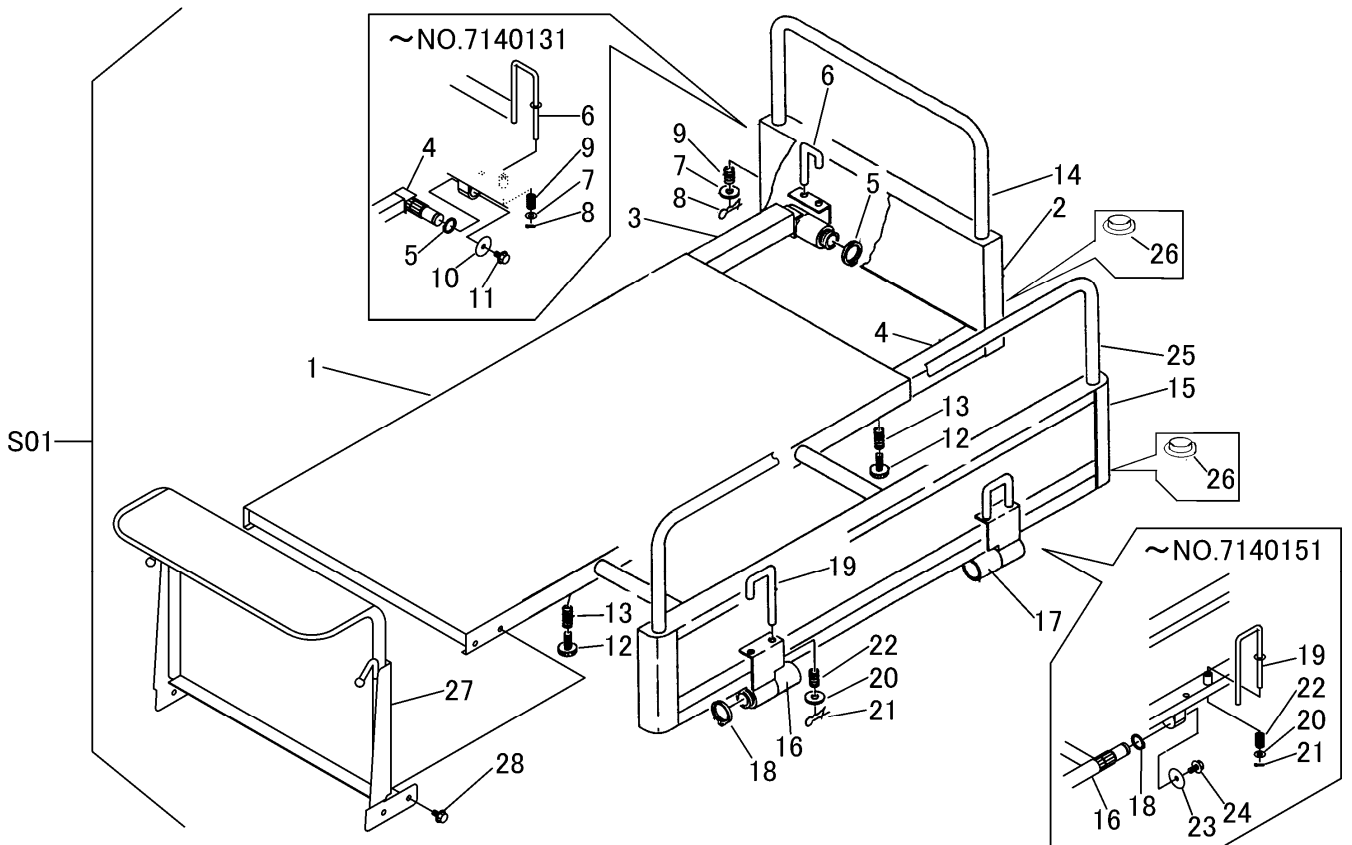
3557 9902 ワゴンセット (可倒式サイドフレーム) WAGON SET



見出 NO.	部品番号 PART NO.	部品名称 PART NAME	個数 Q'ty	型 寸 DESCRIPTION	適用号機 FROM ~ UP TO SERIAL NO.	備 考 REMARKS
S01	3557 9902 000	ワゴンセット	1	WAGON set		
1	3549 4101 000	ニダフレーム	1	FRAME		
2	3533 4501 000	ホジョフレーム	1	FRAME	NO.7140132~	Cリング式
2	3549 4201 000	ゲート	1	GATE	~NO.7140131	スプライン式
3	3533 4515 000	ブラケットL	1	BRACKET	NO.7140132~	Cリング式
3	3549 4228 000	ブラケット	1	BRACKET	~NO.7140131	スプライン式
4	3533 4521 000	ブラケットR	1	BRACKET	NO.7140132~	Cリング式
4	3557 8011 000	ブラケット	1	BRACKET	スプライン ~NO.7140131	スプライン式
5	0740 0003 500	Cリング	2	RING	S35 NO.7140132~	Cリング式
5	0740 0002 500	Cリング	1	RING,SNAP	S25 ~NO.7140131	スプライン式
6	3209 4152 000	ストッパ	2	STOPPER	NO.7140132~	Cリング式
6	3557 8015 000	ストッパ	1	STOPPER	~NO.7140131	スプライン式
7	0350 0140 818	PW	2	WASHER,PLAIN	8×18×1.6 NO.7140132~	Cリング式
7	0350 0140 818	PW	1	WASHER	8×18×1.6 ~NO.7140131	スプライン式
8	0523 0108 000	スナップピン	2	PIN,SNAP	φ8用 NO.7140132~	Cリング式
8	0520 0125 016	ワリピン	1	PIN	2.5×16 ~NO.7140131	スプライン式
9	5301 3204 100	スプリング	2	SPRING	#39 NO.7140132~	Cリング式
9	5301 3204 100	スプリング	1	SPRING	~NO.7140131	スプライン式
10	7306 4325 000	ワッシャ	1	WASHER	~NO.7140131	スプライン式
11	K700 0106 014	Fボルト	1	BOLT	M6×14(7T) ~NO.7140131	スプライン式
12	3513 4111 000	フボルト	6	BOLT		
13	3513 4112 000	スプリング	6	SPRING	#169	
14	3533 4212 000	ニワクマエ	1	ROD		
15	3533 4601 000	サイドフレーム	2	SIDE FRAME	NO.7140152~	スプライン式
15	3549 4301 001	サイドゲート	2	SIDE GATE	~NO.7140151	Cリング式

注記1) NO.2~NO.11 は、セット交換にて新旧部品の互換性があります。

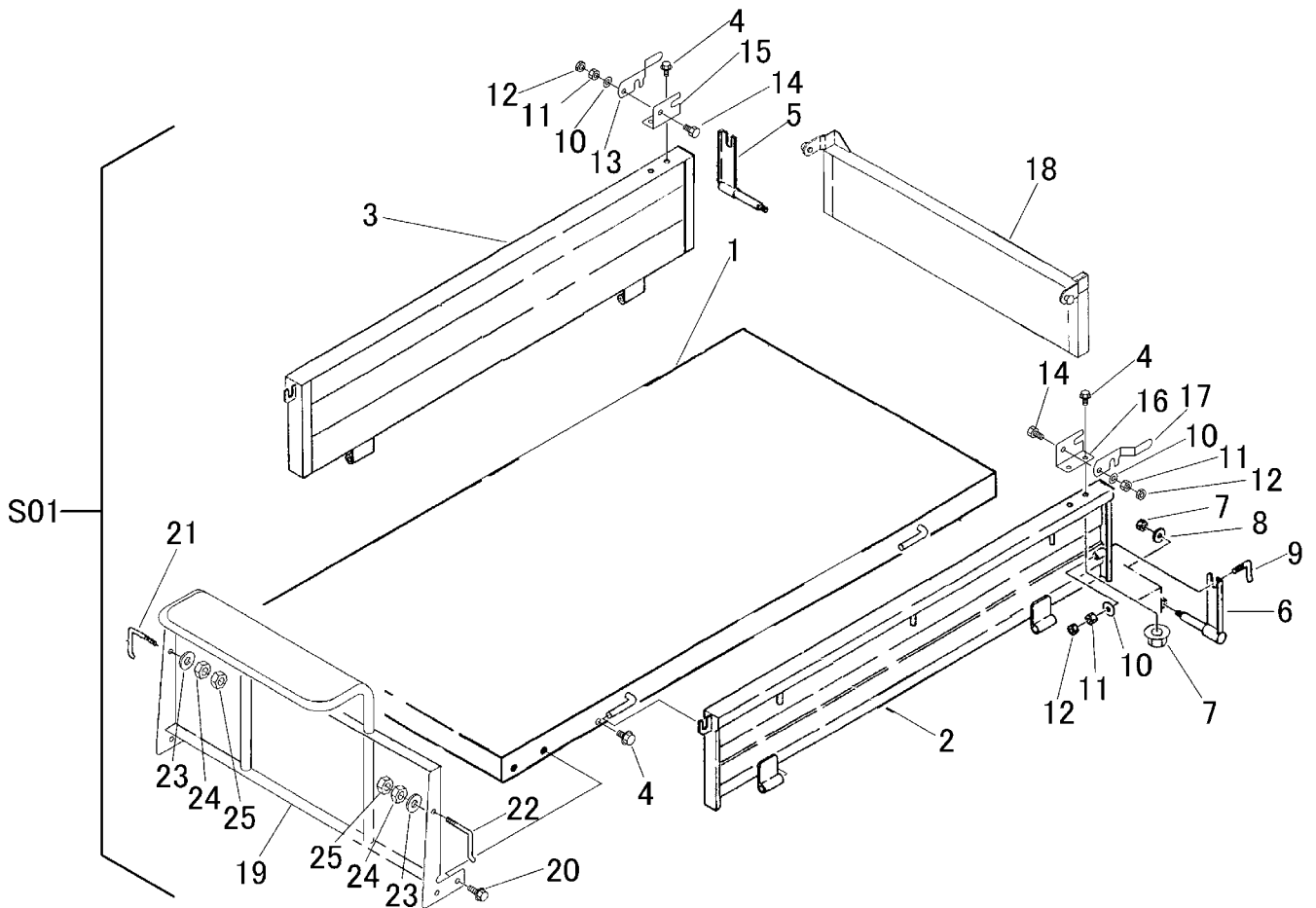
注記2) NO.15~NO.24 は、セット交換にて新旧部品の互換性があります。



見出 NO.	部品番号 PART NO.	部品名称	PART NAME	個数 Q'ty	型 寸 DESCRIPTION	適用号機 FROM ~ UP TO SERIAL NO.	備 考 REMARKS
16	3533 4616 000	ブラケットL	BRACKET	2		NO.7140152~	Cリング式
16	3557 8025 000	ブラケット	BRACKET	2	スプライン	~NO.7140151	スプライン式
17	3533 4621 000	ブラケットR	BRACKET	2		NO.7140152~	Cリング式
18	0740 0003 500	Cリング*	RING	4	S35	NO.7140152~	Cリング式
18	0740 0002 500	Cリング*	RING,SNAP	2	S25	~NO.7140151	スプライン式
19	3209 4152 000	ストップ*	STOPPER	4		NO.7140152~	Cリング式
19	3557 8015 000	ストップ*	STOPPER	2		~NO.7140151	スプライン式
20	0350 0140 818	PW	WASHER,PLAIN	4	8×18×1.6	NO.7140152~	Cリング式
20	0350 0140 818	PW	WASHER	2	8×18×1.6	~NO.7140151	スプライン式
21	0523 0108 000	スナップピン	PIN,SNAP	4	φ8用	NO.7140152~	Cリング式
21	0520 0125 016	ワリピン	PIN	2	2.5×16	~NO.7140151	スプライン式
22	5301 3204 100	スプリング*	SPRING	4	#39	NO.7140152~	Cリング式
22	5301 3204 100	スプリング*	SPRING	2		~NO.7140151	スプライン式
23	7306 4325 000	ワッシャ	WASHER	2		~NO.7140151	スプライン式
24	K700 0106 014	Fボルト	BOLT	2	M6×14(7T)	~NO.7140151	スプライン式
25	3514 4711 000	ニワケヨコ	ROD	2			
26	3533 4216 000	キャップ	CAP	6			
27	3544 4421 000	パネル	PANEL	1			
28	K110 0108 016	Fボルト	BOLT	4	M8×16(4T)		

注記1)NO.2~NO.11 は、セット交換にて新旧部品の互換性があります。  
 注記2)NO.15~NO.24 は、セット交換にて新旧部品の互換性があります。

3557 9903 ワゴンセット(箱型三方開) WAGON SET



見出 NO.	部品番号 PART NO.	部品名称	PART NAME	個数 Q'ty	型 寸 DESCRIPTION	適用号機 FROM ~ UP TO SERIAL NO.	備 考 REMARKS
S01	3557 9903 000	ワゴンセット	WAGON set	1			
1	3557 4001 000	フレーム	FRAME	1			
2	3544 4601 000	サイドゲートR	SIDE GATE	1			
3	3544 4615 000	サイドゲートL	SIDE GATE	1			
4	K110 0108 016	Fボルト	BOLT	6	M8×16(4T)		
5	3606 4709 000	バックホキョウR	BRACKET	1			
6	3606 4711 000	バックホキョウL	BRACKET	1			
7	F301 0108 000	Fナット	NUT	6	M8		
8	0350 0140 822	PW	WASHER	2	8×22×1.6		
9	3407 4226 000	ホキョウトメガネ	BOLT	2	10		
10	0350 0141 022	PW	WASHER	4	10×22×1.6		
11	A301 0110 001	ナット	NUT	4	M10(1種)		
12	A301 0110 003	ナット	NUT	4	M10(3種)		
13	3718 4231 000	ロック	LOCK	1			
14	A110 0110 030	ボルト	BOLT	2	M10×30		
15	3408 4231 000	カケガネトリツケR	BRACKET	1			
16	3408 4232 000	カケガネトリツケL	BRACKET	1			
17	3718 4232 000	ロック	LOCK	1			
18	3544 4701 000	ゲート	GATE	1			
19	3544 4851 000	パネル	PANEL	1			
20	K110 0108 016	Fボルト	BOLT	5	M8×16(4T)		
21	3407 4107 000	ドアカケガネR	BOLT	1	9.5		
22	3407 4108 000	ドアカケガネL	BOLT	1	9.5		
23	0350 0141 022	PW	WASHER	2	10×22×1.6		
24	A301 0110 001	ナット	NUT	2	M10(1種)		
25	A301 0110 003	ナット	NUT	2	M10(3種)		

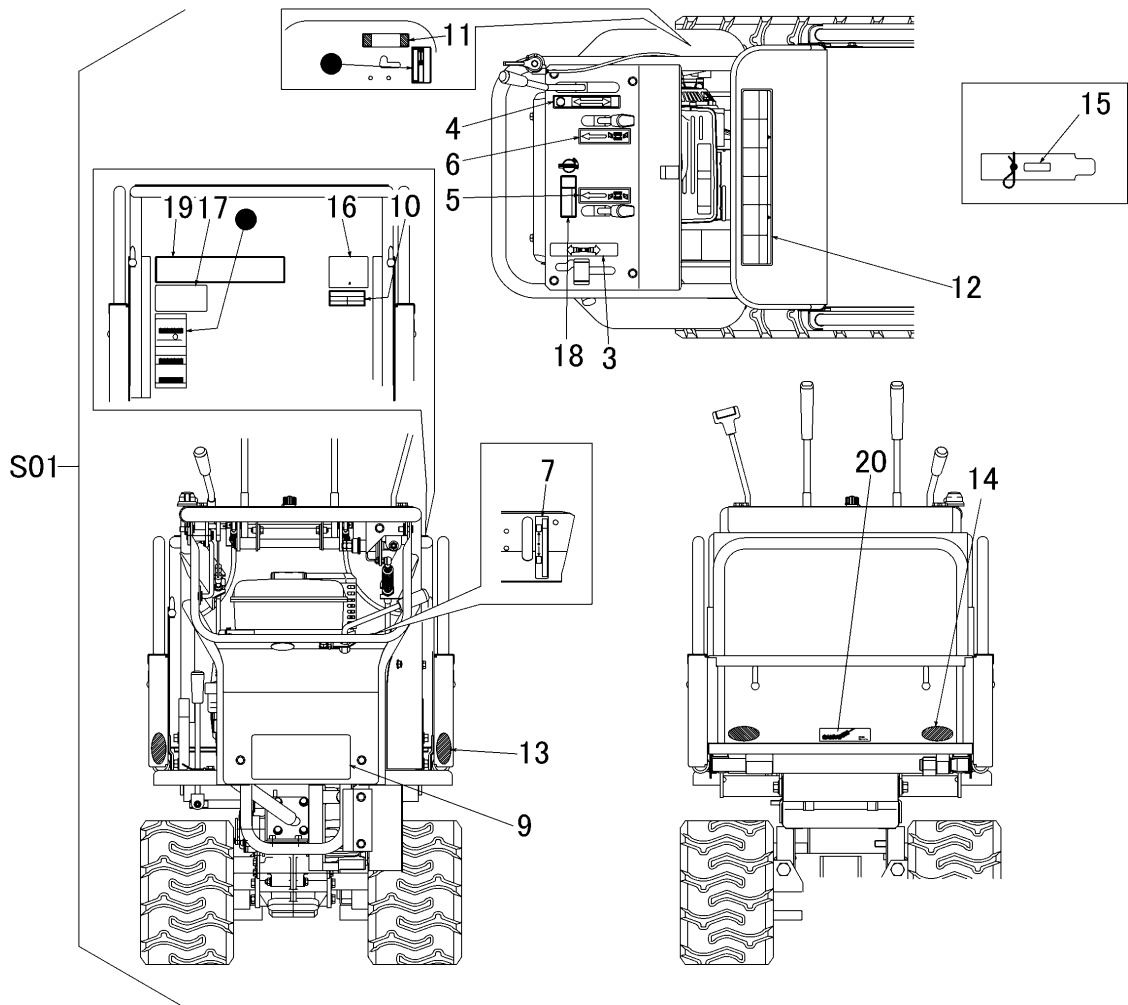








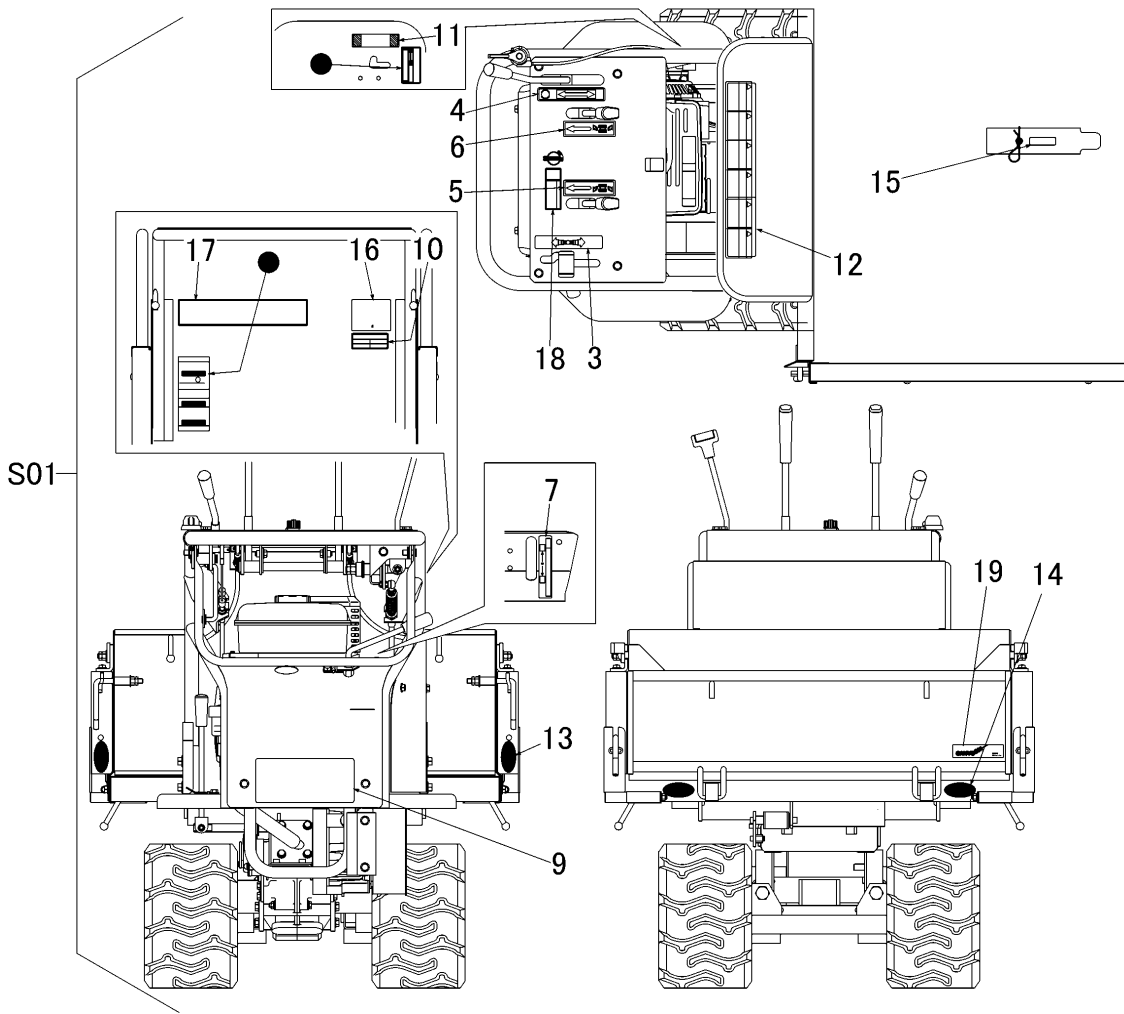
3557 500A マークミタテ(サイドフレーム) MARK EQUIPMENT



見出 NO.	部品番号 PART NO.	部品名称	PART NAME	個数 Q'ty	型 寸 DESCRIPTION	適用号機 FROM ~ UP TO SERIAL NO.	備 考 REMARKS
S01	3557 500A 000	マークセット	MARK set	1			
3	3557 5003 000	マーク	MARK	1			
4	3557 5004 000	マーク	MARK	1			
5	3557 5005 000	マーク	MARK	1			
6	3557 5006 000	マーク	MARK	1			
7	3557 5007 000	マーク	MARK	1			
9	3557 5009 000	マーク	MARK	1			
10	3557 5011 000	マーク	MARK	1			
11	3428 6021 000	キリカエレバ	MARK	1			
12	3667 5004 000	マーク	MARK	1			
13	3531 5017 000	ハンシャキョウ	MARK	2	レッド		
14	3531 5018 000	ハンシャキョウ	MARK	2	イエロー		
15	3611 5021 000	ラックホウシボウ	MARK	1			
16	3513 5012 000	オイルテンケン	MARK	1			
17	3513 5009 000	チュウイ	MARK	1			
18	3557 5012 000	マーク	MARK	1			
19	3513 5004 000	サイドイサキョウノウリョク	MARK	1			
20	5205 6018 000	CANYCOM	MARK	1			

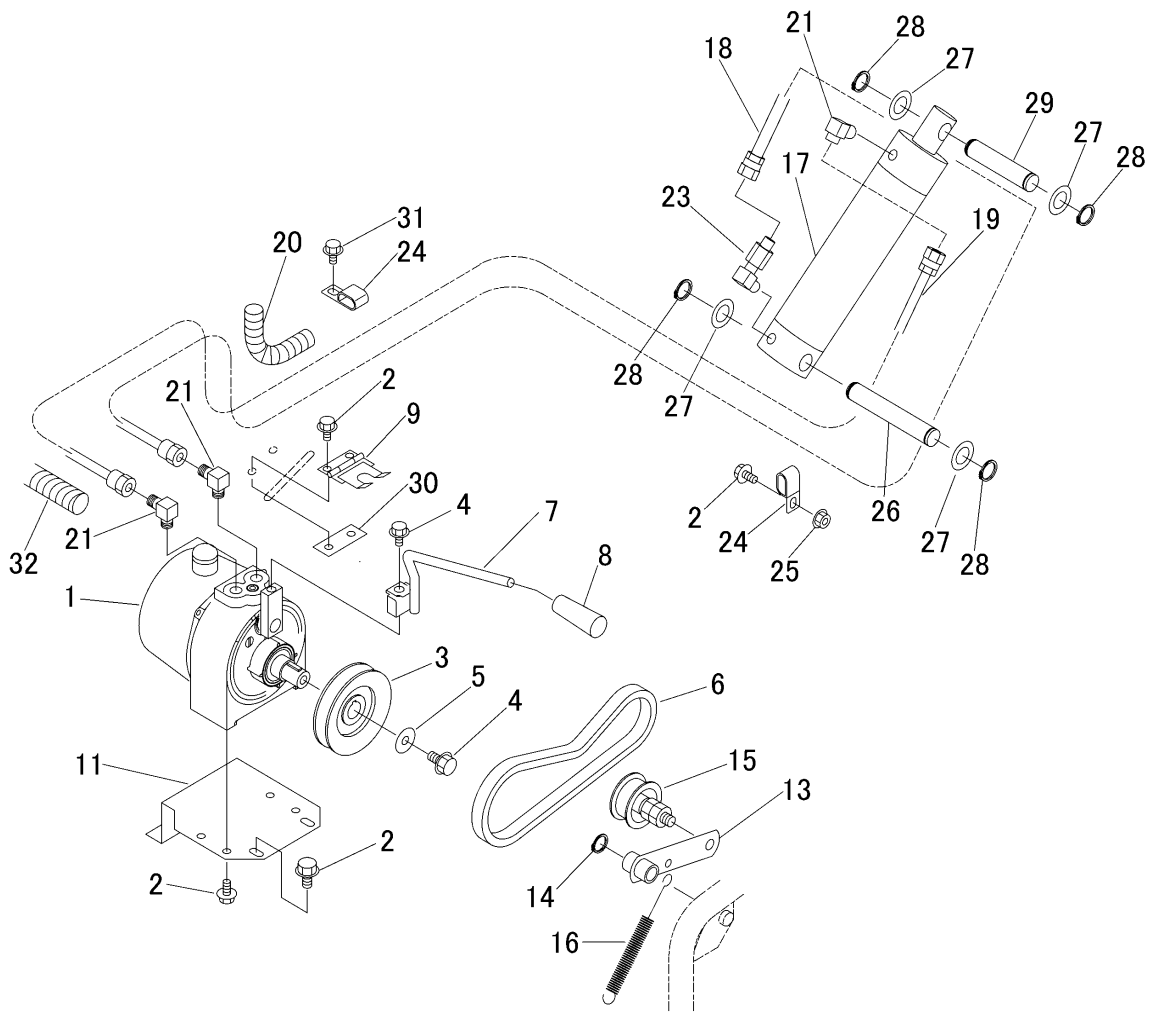


3557 510A マークミタテ (箱型三方開) MARK EQUIPMENT



見出 NO.	部品番号 PART NO.	部品名称	PART NAME	個数 Q'ty	型 寸 DESCRIPTION	適用号機 FROM ~ UP TO SERIAL NO.	備 考 REMARKS
S01	3557 510A 000	マークセット	MARK set	1			
3	3557 5003 000	マーク	MARK	1			
4	3557 5004 000	マーク	MARK	1			
5	3557 5005 000	マーク	MARK	1			
6	3557 5006 000	マーク	MARK	1			
7	3557 5007 000	マーク	MARK	1			
9	3557 5009 000	マーク	MARK	1			
10	3557 5011 000	マーク	MARK	1			
11	3428 6021 000	キリカエレバ	MARK	1			
12	3667 5004 000	マーク	MARK	1			
13	3531 5017 000	ハンシャキョウ	MARK	2	レッド		
14	3531 5018 000	ハンシャキョウ	MARK	2	イエロー		
15	3611 5021 000	ラックホウシボウ	MARK	1			
16	3513 5012 000	オイルテンケン	MARK	1			
17	3513 5004 000	サイドイサキョウノウリョク	MARK	1			
18	3557 5012 000	マーク	MARK	1			
19	5205 6018 000	CANYCOM	MARK	1			

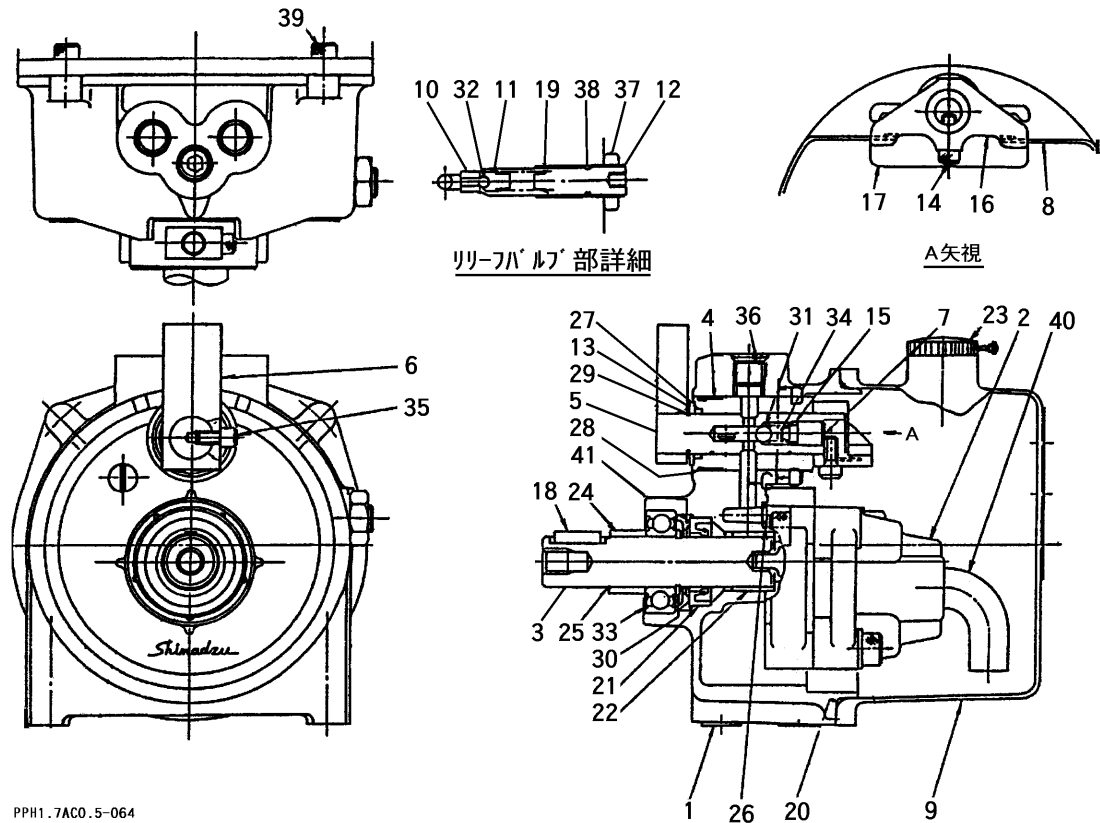
3557 600A ユアツクミタテ HYDRAULIC EQUIPMENT



見出 NO.	部品番号 PART NO.	部品名称	PART NAME	個数 Q'ty	型 寸 DESCRIPTION	適用号機 FROM ~ UP TO SERIAL NO.	備 考 REMARKS
1	3557 6001 000	パッケージ	PACKAGE	1	PPH1.7AC0.5L-091Q		
2	K110 0108 016	ボルト	BOLT	11	M8 × 16(4T)		
3	3615 6001 000	プーリー	PULLEY	1			
4	K710 0110 016	ボルト	BOLT	2	M10 × 16(7T)		
5	0350 0161 030	PW	WASHER	1	10 × 30 × 3.2		
6	0852 1300 025	Vベルト	VBELT	1	SB25W400		
7	3557 6005 000	レバ	LEVER	1			
8	0691 0010 253	グリップ	GRIP	1	黄色		
9	6120 2833 000	ストップ	STOPPER	1			
11	3557 6007 000	ベース	BASE	1			
13	3557 6011 000	テンションアーム	TENSION ARM	1			
14	0740 0001 600	リング	RING	1	S16		
15	3611 7105 000	テンションプーリアセンブリ	PULLEY	1			
16	3513 3111 000	スプリング	SPRING	1	#156		
17	7806 1001 000	シリンダ Assy	CYLINDER	1			
18	3506 5004 000	ユアツホース	HOSE	1			
19	3517 6021 000	ユアツホース	HOSE	1			
20	5108 4825 000	プーラマ	TUBE	1			
21	3611 7302 000	エルボ	ADAPTER	3			
23	3545 6015 000	スロツトルチェックバルブ	VALVE	1			
24	3518 5038 000	クランプ	CLAMP	2			
25	F301 0108 000	ナット	NUT	1	M8		



3557 6001 パッケージ HYDRAULIC PUMP



PPH1.7AC0.5-064

見出 NO.	部品番号 PART NO.	部品名称	PART NAME	個数 Q'ty	型 寸 DESCRIPTION	適用号機 FROM ~ UP TO SERIAL NO.	備 考 REMARKS
1		アダプタプレート	Adapter Plate	1	402-11579-00		N/A
2	Z9S402-11546-10	ポンプASSY	Pump Assy	1	402-11546-10		
3		シャフト	Shaft	1	402-10891-07		N/A
4		スリーブ	Sleeve	1	402-10892-01		N/A
5		スプール	Spool 1	1	402-10893-06		N/A
6	Z9S402-10894-11	レバー	Lever	1	402-10894-11		
7		スプリングリテーナ	Spring Retainer	1	402-10895-03		N/A
8	Z9S402-10896-06	バネ(レバー)	Spring (Lever)	1	402-10896-06		
9	Z9S402-11588-00	タンク	Tank	1	402-11588-00		
10		シートバルブ	Valve Seat	1	402-10079-07		N/A
11	Z9S402-10080-07	ポペット	Poppet	1	402-10080-07		
12	Z9S402-10697-07	アジャスチングスクリュ	Adjusting Screw	1	402-10697-07		
13	Z9S402-11003-00	リテーナ	Retainer	1	402-11003-00		
14		アナツキボルトM5×12	M5x12 Bolt	1	022-25073-00		N/A
15	Z9S036-10204-00	Oリング P6	O-ring	1	036-10204-00		
16		カム	Cam	1	402-11355-00		N/A
17		バッフルカバー	Baffle Cover	1	402-11043-01		N/A
18	0570 0005 018	エイコウキ 5×5×18	Key	1	402-00239-78		
19	Z9S402-00402-43	スプリング(リリーフ)	Spring (Relief)	1	402-00402-43		
20	Z9S036-15502-48	Oリング(タンク)	O-ring	1	036-15502-48		
21		オイルシール	Oil Seal	1	036-50073-00		N/A
22		ドライベアリング	Bushing	1	031-40133-00		N/A
23	Z9S400-50509-00	ブリーサーキャップ	Breather Cap	1	400-50509-00		
24		スペーサ	Spacer	1	402-11396-00		N/A
25		Cリング	Ring	1	402-11397-00		N/A

Items maked N/A are not available individually.

注記) パッケージ構成部品は、供給可能(供給不可部品を除く)ですが、組立に際して熟練した技術が必要です。パッケージASSY供給が望ましい。  
Items not marked N/A can be supplied individually. However, hydraulic components are precision machines that require knowledge and equipments to properly service. We recommend the power package be supplied as assembly.





