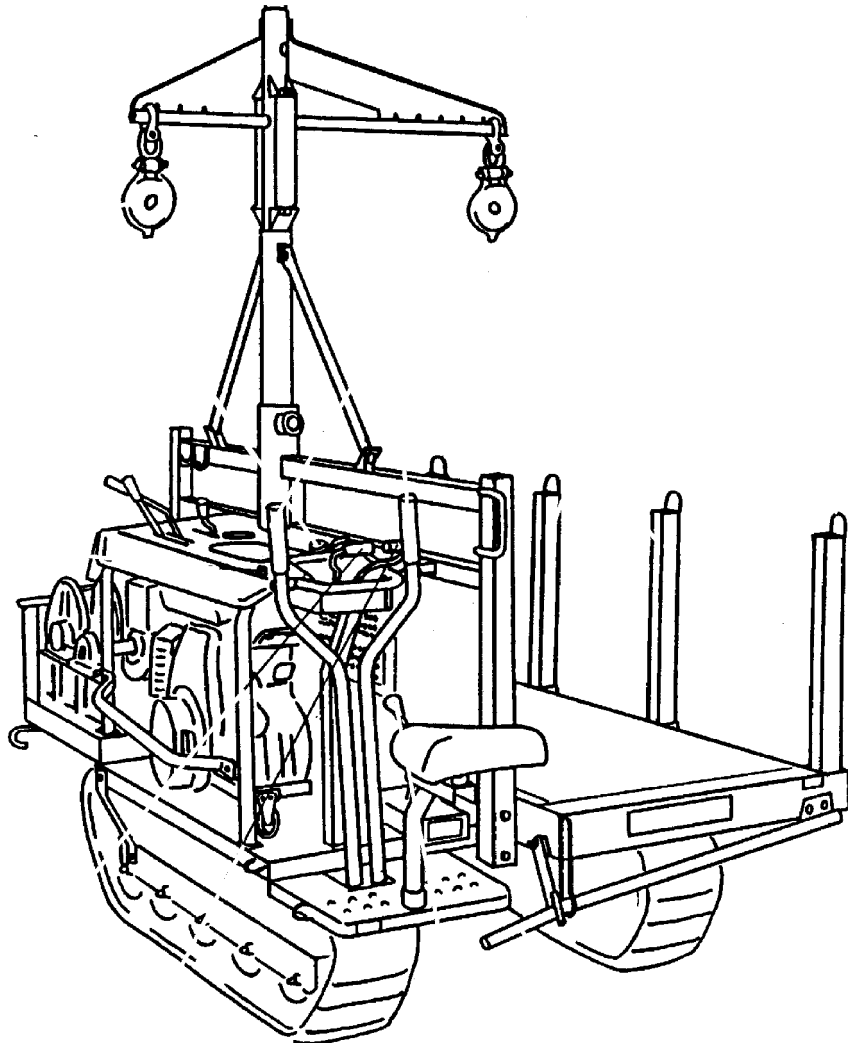


*P A R T S L I S T*

*B F Y 9 0 3*

*B F Y 9 0 8*

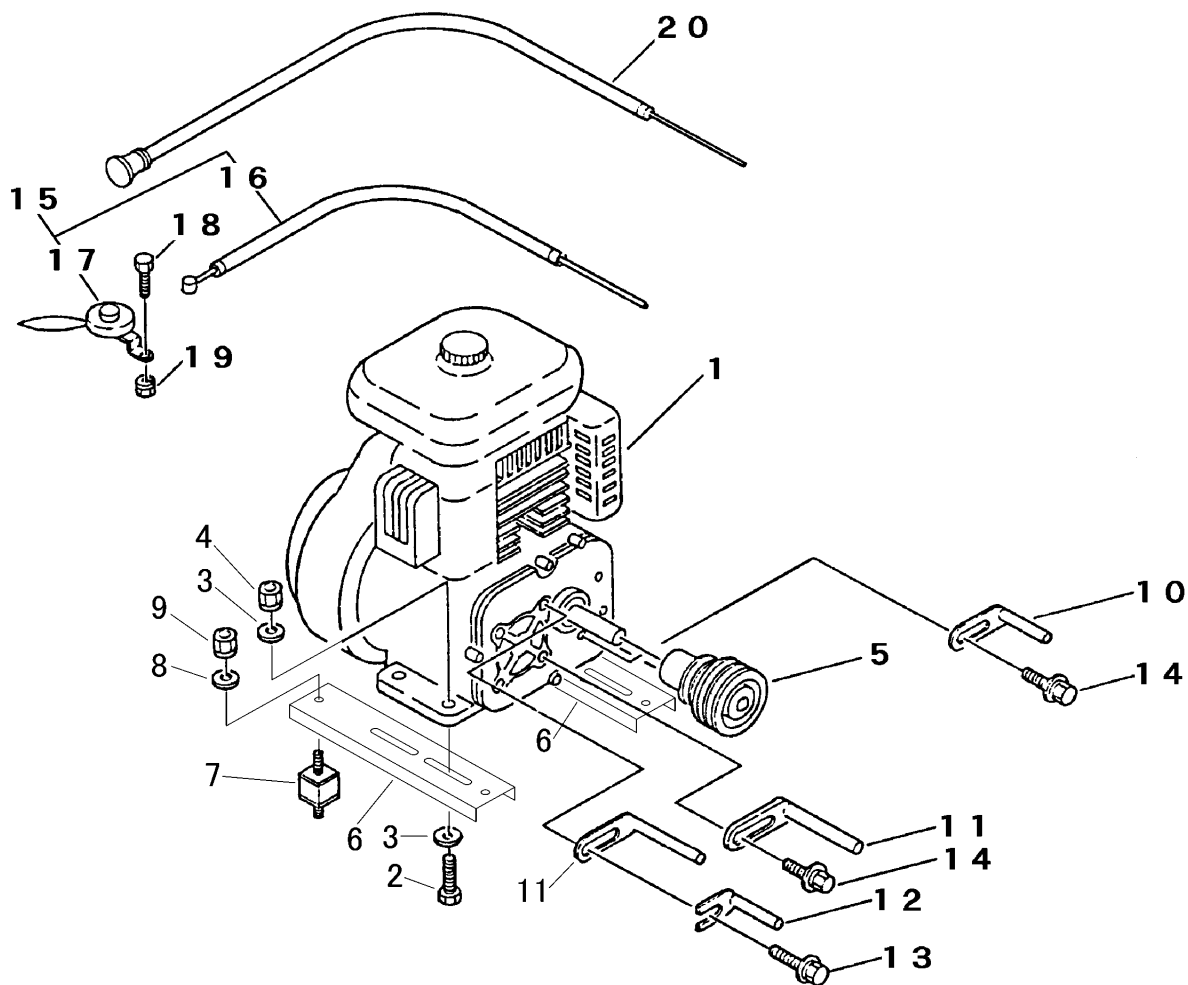


# 目 次

## CONTENS

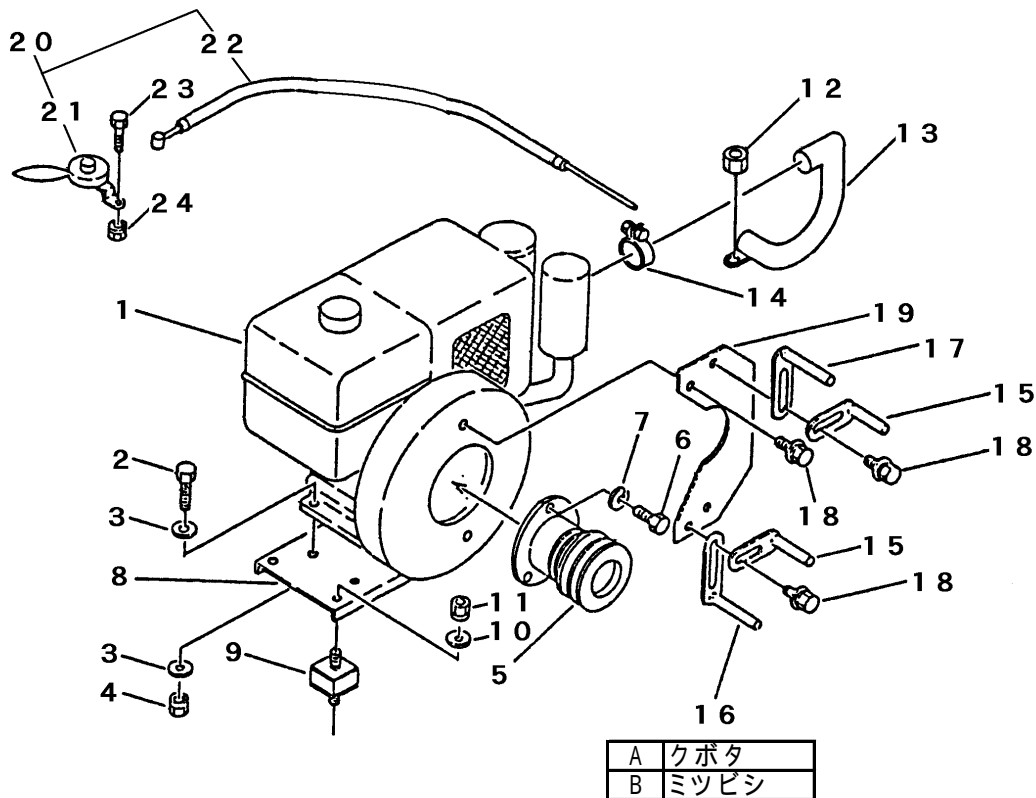
FIG 1	エンジン ENGINE (ガソリン).....	1
FIG 2	エンジン ENGINE (ディーゼル).....	2
FIG 3	デンソウ ELECTRICAL.....	3~4
FIG 4	フレーム FRAME.....	5
FIG 5	エンジンカバー COVER ENGINE.....	6
FIG 6	ミッション TRANSMISSION.....	7
FIG 7	テンリン ROLLER.....	8~9
FIG 8	ドウリョクデンタツ V-BELT.....	10~11
FIG 9	サイドクラッチレバー LEVER.....	12
FIG 10	クラッチ・ブレーキ LEVER.....	13
FIG 11	チェンジ LEVER.....	14
FIG 12	ニダイ & ソクバン WAGON & SIDE GATE.....	15~15-1
FIG 13	ウインチダイ BRACKET BFY908W1.....	16
FIG 14	ウインチダイ BRACKET BFY903W2.....	17
FIG 15	ウインチソウサレバー LEVER BFY908W1.....	18~19
FIG 16	ウインチソウサレバー LEVER BFY903W2.....	20
FIG 17	ウインチソウサレバー LEVER BFY903W2.....	21~22
FIG 18	マキドウ DRUM.....	23~24
FIG 19	ブレーキ ASSY BRAKE ASSY.....	25
FIG 20	ウインチカバー COVER.....	26
FIG 21	ボウタテ STANCHION.....	27
FIG 22	ポール POLE.....	28
FIG 23	フゾクヒン ACCESSORIES.....	29
FIG 24	マーク MARK.....	30~31

FIG 1 エンジン ENGINE (ガソリン)



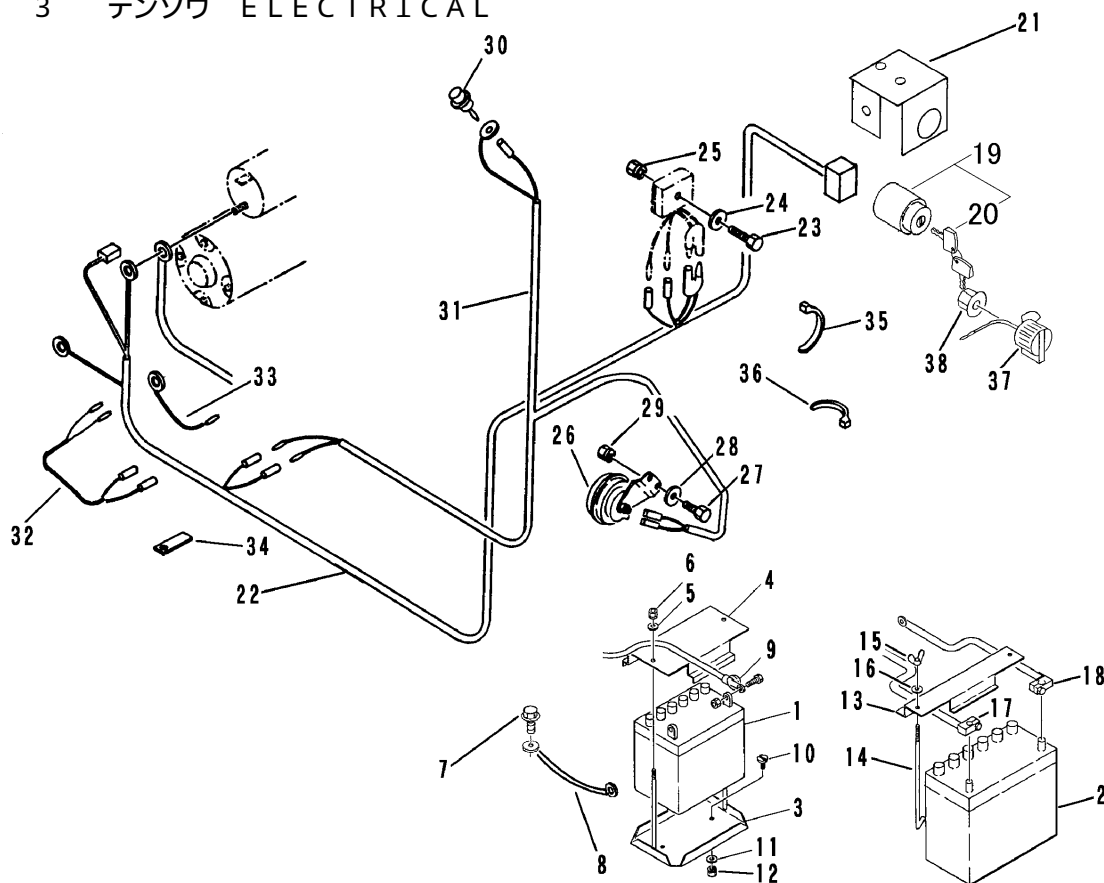
見出 NO.	部品番号 PART NO.	部品名称 PART NAME	個数 Q'ty	型 寸 DESCRIPTION	適用号機 FROM ~ UP TO SERIAL NO.	備考 REMARKS
1	3610 0003 000	エンジン	1	EY35B		
1	3630 0053 000	エンジン	1	EY35BS		(セルツキ)
2	A110 0110 050	ボルト	4	M10×50		
3	0350 0141 022	PW	4	10×22×1.6		
4	H301 0110 001	Sナット	4	M10		
5	3629 0004 000	エンジンプーリ	1	96		
6	3610 0005 000	エンジンベース	2			
7	3611 0103 000	ポウシンゴム	4	カクガタ		
8	0350 0140 822	PW	8	8×22×3.2		
9	H301 0108 001	Sナット	8	M8		
10	3610 0101 000	ベルトストッパ	1			
11	3510 0006 000	ベルトストッパ	2			
12	3629 0103 000	ベルトストッパ	1			
13	H114 0108 020	セムスB	1	M8×20		
14	H114 0108 016	セムスB	2	M8×16		
15	3611 0050 500	スロットルレバーAssy	1			
16	3609 0101 000	スロットルワイヤー	1	WG014003		
17	3611 0051 000	スロットルレバー	1	E321186		
18	A200 0106 016	ボルト	2	M6×16		
19	H300 0106 001	Sナット	2	M6		
20	3205 0108 000	チョークワイヤー	1	WG053024		

FIG 2 エンジン ENGINE (ディーゼル)



見出 NO.	部品番号 PART NO.	部品名称 PART NAME	個数Q'ty		型 寸 DESCRIPTION	適用号機 FROM ~ UP TO SERIAL NO.	備 考 REMARKS
			A	B			
1	3630 0004 001	エンジン	ENGINE	1	EA8-N		
1	3630 0081 001	エンジン	ENGINE		D800		
1	3643 0105 000	エンジン	ENGINE	1	EA8-N		(セルツキ)
1	3630 0082 001	エンジン	ENGINE		D800-31TCE		(セルツキ)
2	A110 0110 050	ボルト	BOLT	4	M10 x 50		
2	A110 0112 040	ボルト	BOLT		M12 x 40		
3	0350 0141 022	PW	WASHER	4	10 x 22 x 1.6		
3	0350 0151 222	PW	WASHER	4	12 x 22 x 2.3		
4	H301 0110 001	Sナット	NUT	4	M10		
4	H301 0112 001	Sナット	NUT		M12		
5	3629 0005 011	エンジンプーリ	PULLEY	1	102		
5	3629 0052 000	エンジンプーリ	PULLEY		102		
6	A050 0110 030	ボルト7T	BOLT	3	M10 x 30		
7	A360 0101 002	SW	S-WASHER	3	10		
8	3630 0017 000	エンジンベース	BASE	1			
8	3629 0053 000	エンジンベース	BASE		1		
9	3611 0103 000	パウシゴム	INSULATOR	4	4	カクガタ	
10	0350 0140 818	PW	WASHER	8	8	8 x 18 x 3.2	
11	H301 0108 001	Sナット	NUT	7	7	M8	
12	3630 0018 200	Uナット	NUT	1	1	M8	
13	3630 0019 000	テールパイプ	PIPE	1			
13	3629 0062 000	テールパイプ	PIPE		1		
14	3629 0059 000	A B Aバンド	CLIP		1		
15	3508 0004 000	ベルトストッパ	STOPPER	2	2		
16	3629 0104 000	ベルトストッパ	STOPPER	1			
16	3610 0101 000	ベルトストッパ	STOPPER		1		
17	3630 0028 000	ベルトストッパ	STOPPER	1	1		
18	H114 0108 016	セムスB	BOLT	4	4	M8 x 16	
19	3629 0111 000	プレートコンブ	PLATE	1			
20	3630 0106 000	スロットルレバー Assy	LEVER ASSY	1			
21	3629 0102 000	スロットルレバー	LEVER	1	1	ST3200	
22	3609 0101 000	スロットルワイヤー	WIRE	1	1	WG014003	
23	A200 0106 016	ボルト	BOLT	2	2	M6 x 16	
24	H300 0106 001	Sナット	NUT	2	2	M6	

FIG 3 デンソウ ELECTRICAL

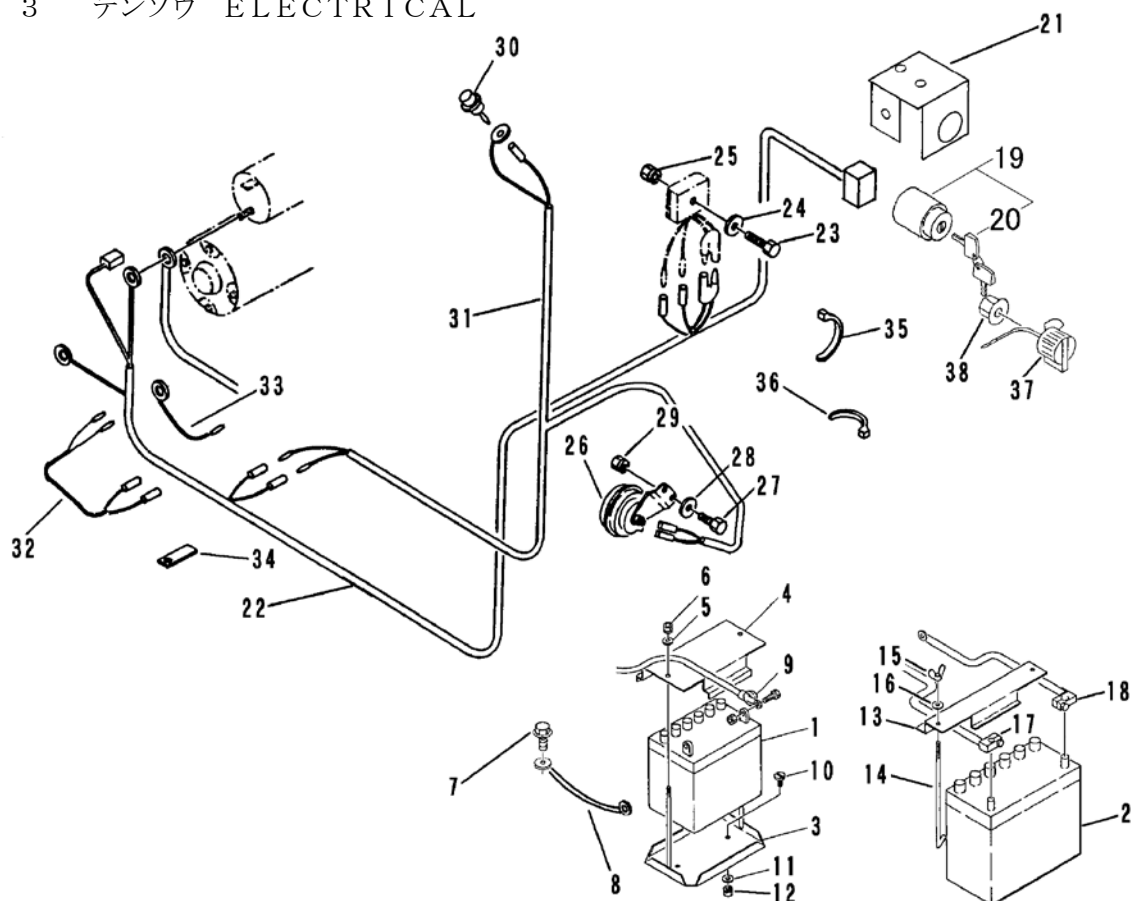


A	ロビンセルツキ
B	クボタセルツキ
C	ミツビシセルツキ
D	クボタ・ミツビシセルナシ
E	ロビンセルナシ

見出	部品番号	部品名称		個数Q'ty					型 寸	適用号機	備 考
NO.	PART NO.	PART NAME		A	B	C	D	E	DESCRIPTION	FROM ~ UP TO SERIAL NO.	REMARKS
1	3407 0501 000	バッテリー	BATTERY	1					28A19R		
2	3706 0501 000	バッテリー	BATTERY		1	1			46B24R		
3	3308 0502 000	バッテリーウケイタ	PLATE	1							
4	3407 0505 000	トメプラ	PLATE	1							
5	0350 0140 818	PW	WASHER	2					8×18×1.6		
6	H301 0108 001	Sナット	NUT	2					M8		
7	3522 0238 100	タップタイト	BOLT,TAP	2	2	2			M8×25		
8	3415 0055 000	リードセン	WIRE	2					l=350		
9	0980 7150 803	プラスコード	WIRE	1					l=800		
10	0210 0100 820	ヒラコネジ	SCREW	2					M8×20		
11	0350 0140 818	PW	WASHER	2					8×18×1.6		
12	H301 0108 001	Sナット	NUT	2					M8		
13	3630 0209 000	バッテリーオサエ	PLATE		1	1					
14	5201 0203 000	バッテリートリツケボルト	BOLT		2	2			6×(210)		
15	A330 0100 600	チョウナット	NUT		2	2			M6		
16	0350 0140 618	PW	WASHER		2	2			6×18×1.6		
17	0980 7201 004	プラスコード	WIRE		1				l=1000		
17	0980 7200 904	プラスコード	WIRE			1			l=900		
18	3630 0214 000	マイナスセン	WIRE		1						
18	3635 0861 000	マイナスコード	WIRE			1			l=850		
19	ZR0660000111	メインスイッチ Assy	SWITCH ASSY	1					660000111		エンジン付属
19	ZMJP0112960	メインスイッチ Assy	SWITCH ASSY			1			JP0112960		エンジン付属
19	3718 0425 000	メインスイッチ Assy	SWITCH ASSY		1					NO.6880820 ~	BFY908
19	3713 0211 000	メインスイッチ Assy	SWITCH ASSY		1					NO.6870292 ~	BFY903
										NO.6880603 ~ NO.6880819	BFY908
19	3643 0211 000	メインスイッチ Assy	SWITCH ASSY		1					~ NO.6870291	BFY903
										~ NO.6880602	BFY908

注記) NO.19,NO.20 は、セット交換にて新旧部品の互換性があります。

FIG 3 デンソウ ELECTRICAL

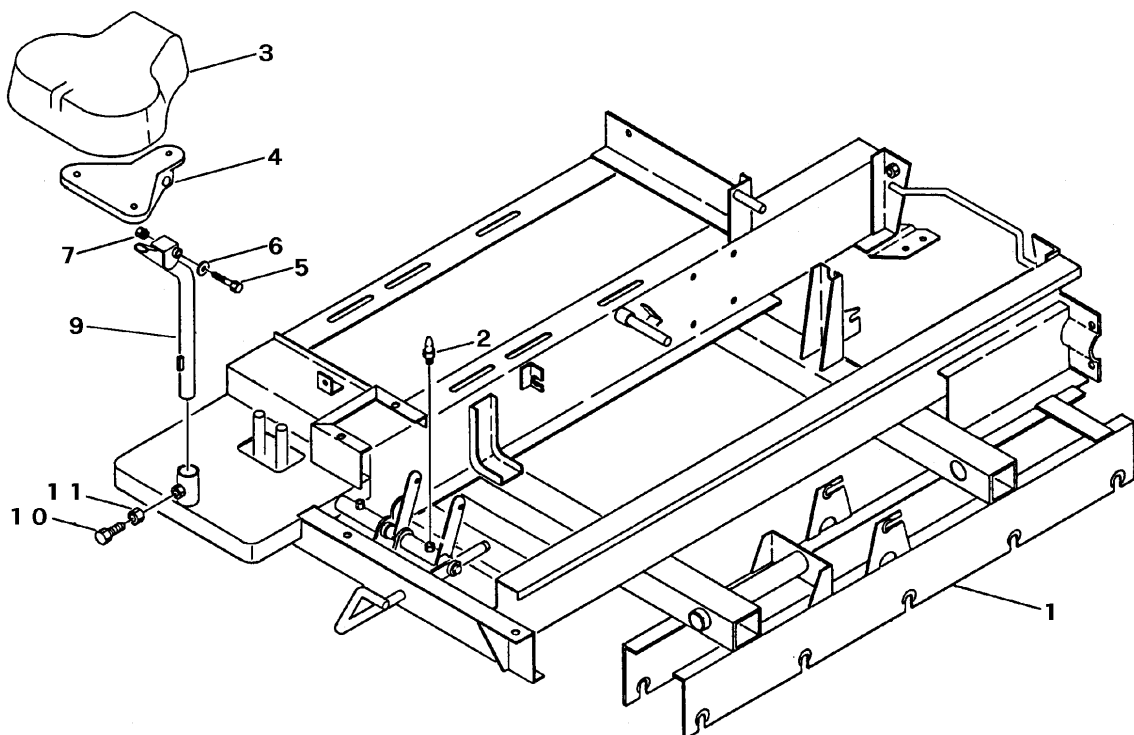


A	ロビセルツキ
B	クボタセルツキ
C	ミツビシセルツキ
D	クボタ・ミツビシセルナシ
E	ロビセルナシ

見出 NO.	部品番号 PART NO.	部品名称	PART NAME	個数Q'ty					型 寸 DESCRIPTION	適 用 号 機 FROM ~ UP TO SERIAL NO.	備 考 REMARKS
				A	B	C	D	E			
20	ZR0660009990	キーAssy	KEY	1					0660009990		エンジン付属
20	ZMMM100270	キーAssy	KEY			1			MM100270		エンジン付属
20	3718 0425 100	キーAssy	KEY		1					NO.6880820~	BFY908
20	3713 0214 000	ボウスイキー	KEY		1					NO.6870292~	BFY903
20	3643 0214 000	ボウスイキー	KEY		1					NO.6880603~NO.6880819 ~NO.6870291 ~NO.6880602	BFY908 BFY903 BFY908
21	3630 0231 000	パネル	PLATE		1						
21	3630 0275 000	パネル	PANEL					1			
22	3643 0221 001	ハーネス	HARNESS		1						
22	3651 0251 000	ハーネス	HARNESS					1			
23	A100 0106 030	ボルト	BOLT		1				M6×30		
24	0350 0130 613	PW	WASHER		1				6×13×1.0		
25	H300 0106 001	Sナット	NUT		1				M6		
26	3705 3922 000	ホーン	HORN	1	1	1			YM175		
26	3643 0231 000	ホーン	HORN				1	1			
27	A100 0106 016	ボルト	BOLT	2	2	2	2	2	M6×16		
28	0350 0140 618	PW	WASHER	2	2	2	2	2	6×18×1.6		
29	H300 0106 001	Sナット	NUT	2	2	2	2	2	M6		
30	4201 0302 000	ホーンスイッチ	SWITCH	1	1	1	1	1			
31	3629 0231 000	ハーネス	HARNESS	1	1	1	1	1			
32	3629 0232 000	ハーネス	HARNESS					1			
33	3523 0232 000	リードセン	WIRE	1	1	1					
34	0050 2108 083	クランプ	CLAMP	1				1			
35	3637 0254 000	プラスチックバンド	CLAMP	3	4	2	2	3	RF250		
36	3513 3131 000	プラスチックバンド	CLAMP		1	2					
37	3420 0221 000	ストップスイッチ	SWITCH					1			
38	F301 0108 000	Fナット	NUT					1	M8		

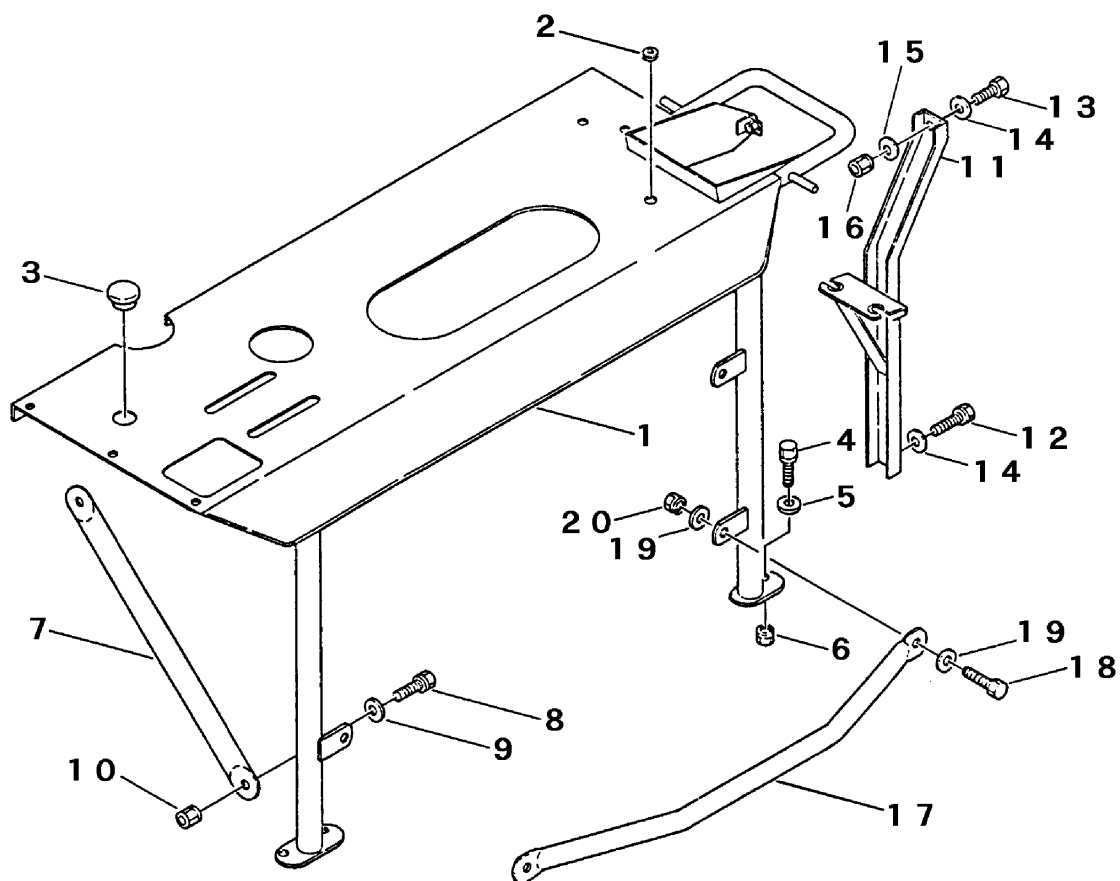
注記) NO.19,NO.20 は、セット交換にて新旧部品の互換性があります。

FIG 4 フレーム FRAME



見出 NO.	部品番号 PART NO.	部品名称 PART NAME	個数 Q'ty	型 寸 DESCRIPTION	適用号機 FROM ~ UP TO SERIAL NO.	備考 REMARKS
1	3630 1001 012	フレーム FRAME	1			部品供給不可
2	A650 0100 600	グリスニップル NIPPLE	2	M6		
3	3642 3409 000	ザセキシート SEAT	1	UK-87-10		
4	3642 3414 000	ブラケット BRACKET	1			
5	A114 0112 075	ボルト BOLT	1	M12×75		
6	0350 0151 226	PW WASHER	1	12×26×2.3		
7	A351 0112 001	Uナット U-NUT	1	M12		
9	3629 3401 001	シートリツケ BRACKET	1			
10	A110 0110 025	ボルト BOLT	1	M10×25		
11	A301 0110 003	ナット NUT	1	M10 3種		

FIG 5 エンジンカバー COVER ENGINE

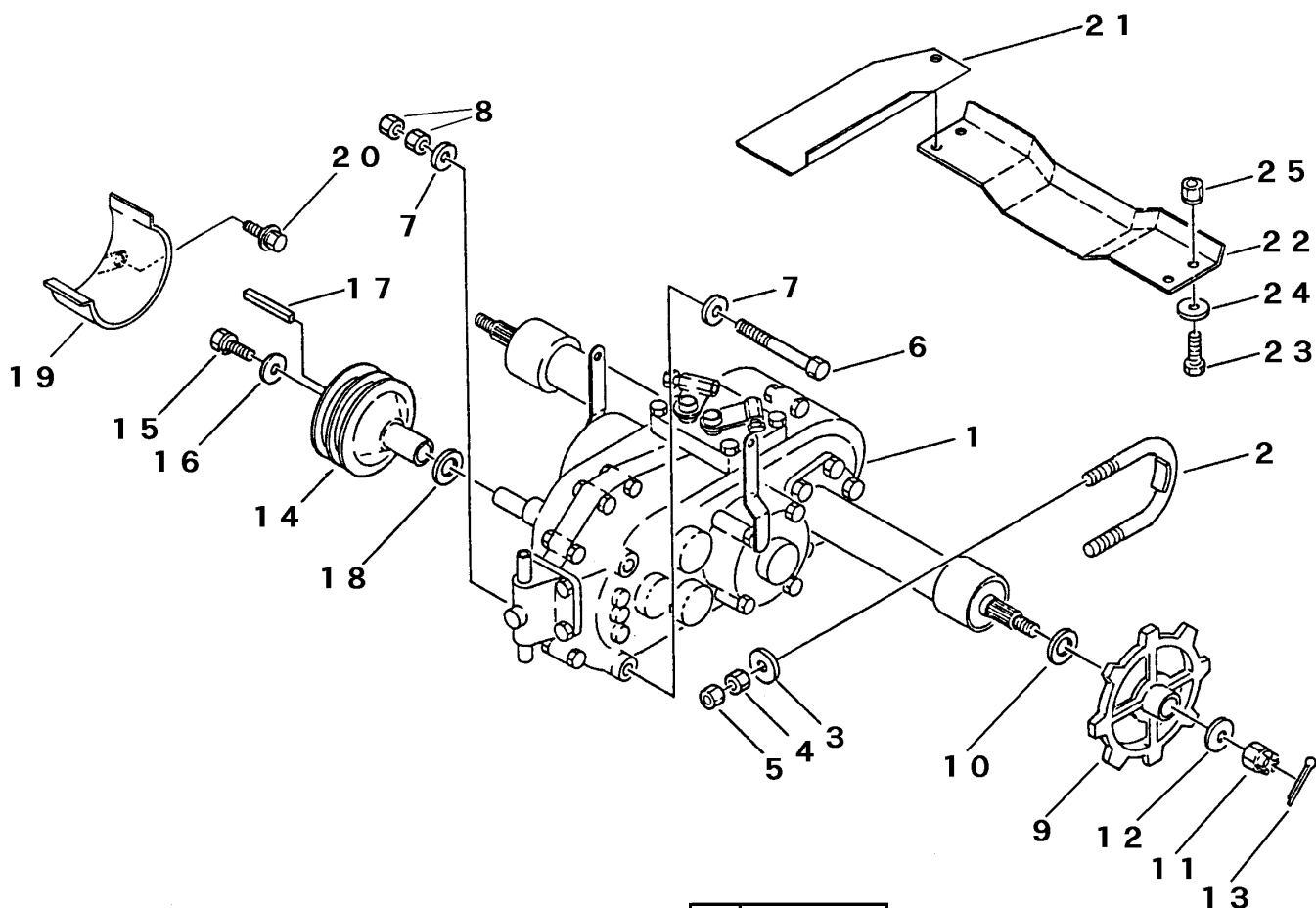


A	BFY908W1ガソリン
B	BFY908W1クボタ
C	BFY903W2ガソリン
D	BFY903W2クボタ
E	BFY908W1ミツビシ
F	BFY903W2ミツビシ

見出 NO.	部品番号 PART NO.	部品名称 PART NAME	個数Q'ty						型 寸 DESCRIPTION	適用号機 FROM ~ UP TO SERIAL NO.	備 考 REMARKS
			A	B	C	D	E	F			
1	3630 1101 001	エンジンカバー-B	COVER	1	1						
1	3630 1102 001	エンジンカバー-C	COVER			1	1				
1	3630 1201 001	エンジンカバー-B	COVER					1			
1	3630 1202 001	エンジンカバー-C	COVER						1		
2	0040 1151 500	グロメット	GROMMET	1	1	1	1	1	1	C-30-NG-79-G	
3	7301 1005 000	オイルキャップ	CAP						1		
4	A110 0110 025	ボルト	BOLT	5	5	5	5	5	5	M10×25	
5	0350 0141 022	PW	WASHER	5	5	5	5	5	5		
6	H301 0110 001	Sナット	NUT	5	5	5	5	5	5	M10	
7	3629 1129 000	ホキョウ	BAR	1	1	1	1	1	1		
8	A110 0112 030	ボルト	BOLT	2	2	2	2	2	2	M12×30	
9	0350 0151 226	PW	WASHER	2	2	2	2	2	2		
10	H301 0112 001	Sナット	NUT	2	2	2	2	2	2	M12	
11	3630 1121 000	カバーサポート	SUPPORT	1	1	1	1	1	1		
12	F144 0106 016	セムス A	BOLT	1	1	1	1	1	1	M6×16	
13	A100 0106 016	ボルト	BOLT	1	1	1	1	1	1	M6×16	
14	0350 0140 618	PW	WASHER	2	2	2	2	2	2	6×18×1.6	
15	0350 0130 613	PW	WASHER	1	1	1	1	1	1	6×13×1.0	
16	H300 0106 001	Sナット	NUT	1	1	1	1	1	1	M6	
17	3630 1127 000	エンジンガード	GUARD	1		1					
17	3629 1138 000	エンジンガード	GUARD		1		1				
17	3629 1221 010	エンジンガード	GUARD					1	1		
18	A110 0110 025	ボルト	BOLT	2	2	2	2	2	2	M10×25	
19	0350 0141 022	PW	WASHER	4	4	4	4	4	4		
20	H301 0110 001	Sナット	NUT	2	2	2	2	2	2	M10	



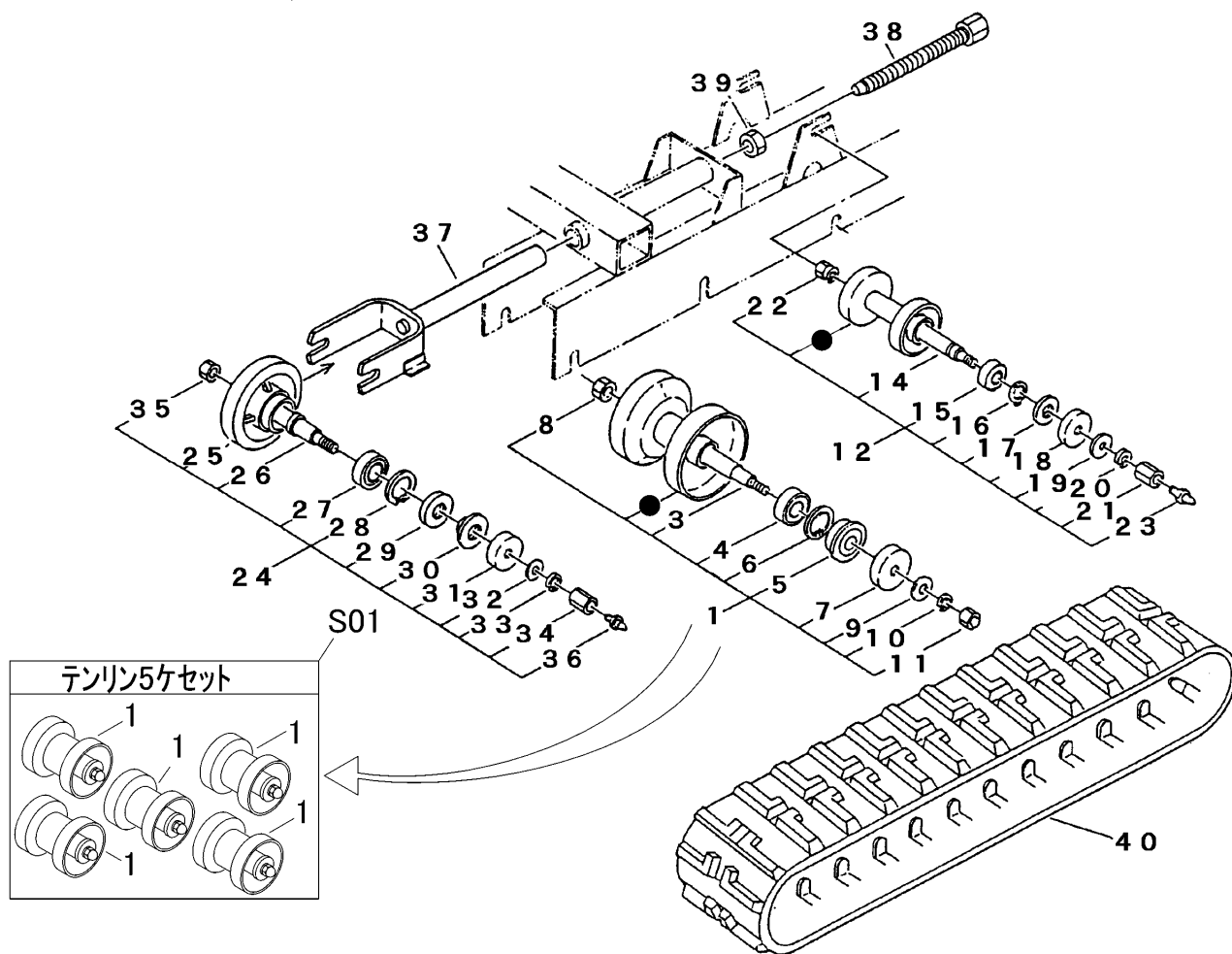
FIG 6 ミッション TRANSMISSION



A	ガソリン
B	ディーゼル

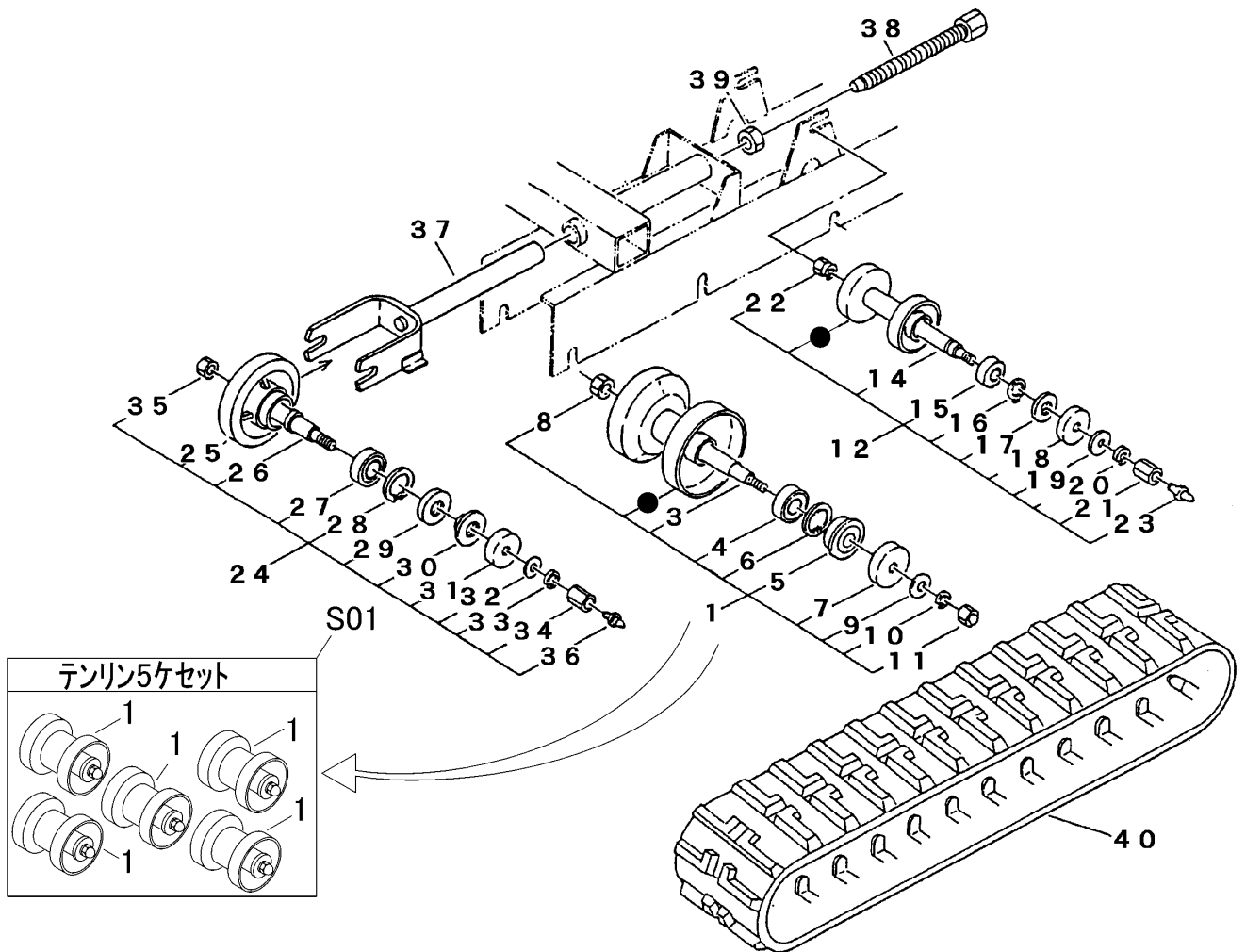
見出 NO.	部品番号 PART NO.	部品名称 PART NAME	個数Q'ty	型 寸 DESCRIPTION	適用号機 FROM ~ UP TO SERIAL NO.	備 考 REMARKS
1	7307 000A 000	ミッションAssy	1	CT17A		巻末ミッション編参照
2	3628 2001 000	Uボルト	2	U-012		
3	0350 0151 226	PW	4	12×26×2.3		
4	A301 0112 001	ナット	4	M12		
5	A301 0112 003	ナット	4	M12 3種		
6	A104 0110 170	ボルト	1	M10×170		
7	0350 0141 022	PW	2	10×26×2.3		
8	A301 0110 001	ナット	2	M10		
9	3643 2003 000	スプロケット	2			
10	3619 4024 000	シム	2			
11	A311 0101 600	キャッスルナット	2			
12	0350 0171 640	PW	2	16×40×4.5		
13	0520 0140 030	ワリピン	2	4.0×30		
14	3630 2013 001	ミッションプーリ	1			
14	3630 2014 000	ミッションプーリ		122		
15	K710 0108 016	Fボルト	1	M8×20 2410		
16	0350 0170 932	PW	1	9×32×4.5		
17	0571 0005 035	キー	1	5×5×35		
18	3629 2008 000	マルザ	1			
19	3630 2015 000	ベルトストップ	1			
20	H114 0110 020	セムスB	1	M10×20		
21	3630 2018 000	ベルトカバー	1			
22	3629 2021 000	ミッションガード	1			
23	A110 0110 025	ボルト	4	M10×25		
24	0350 0141 022	PW	4	10×22×1.6		
25	H301 0110 001	Sナット	4	M10		

FIG 7 テンリン ROLLER



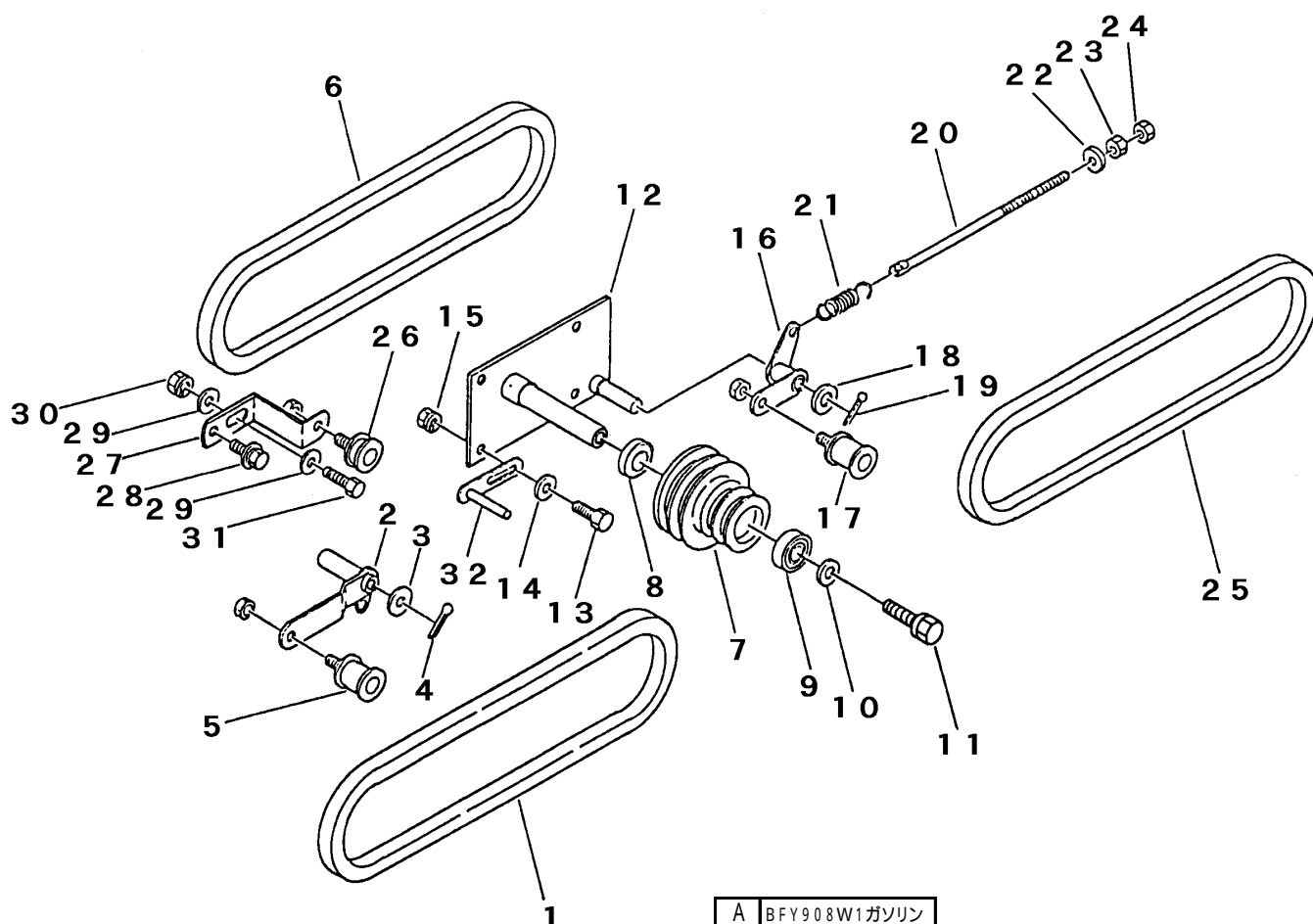
見出 NO.	部品番号 PART NO.	部品名称 PART NAME	個数 Q'ty	型 寸 DESCRIPTION	適用号機 FROM ~ UP TO SERIAL NO.	備 考 REMARKS
S01	Z3643 2101 005	テンリンAssy 5セット	2	ROLLER ASSY 5set		
1	3643 2101 000	テンリンAssy	10	ROLLER ASSY		
3	3643 2107 000	テンリンジク	10	SHAFT		
4	0750 0062 040	ベアリング	20	BEARING 6204		
5	3611 2113 011	オイルシール	20	SEAL		
6	0741 0004 700	リング	20	RING H47		
7	3611 2114 011	テンリンキャップB	20	CAP B		
8	A300 0114 001	ナット	10	NUT M14		
9	0350 0161 430	PW	20	WASHER 14×30×3.2		
10	A360 0101 402	SW	20	S-WASHER 14		
11	A340 0131 402	フクロナット	10	NUT M14		
12	3611 2201 100	シジテンリンAssy	2	ROLLER ASSY		
14	3611 2202 000	シジテンリンジク	2	SHAFT		
15	0750 0060 021	ベアリング	4	BEARING 6002Z		
16	0740 0001 500	リング	4	RING S15		
17	0840 0015 357	オイルシール	4	SEAL KEY15357		
18	3611 2203 000	シジテンリンキャップ	4	CAP		
19	0350 0151 226	PW	4	WASHER 12×26×2.3		
20	A360 0101 202	SW	2	S-WASHER 12		
21	3611 2204 000	シジテンリンシメツケナット	2	NUT 22×23		
22	H301 0112 001	Sナット	2	NUT M12		
23	A650 0100 600	グリスニップル	2	NIPPLE M6		
24	3611 2300 100	ユウドウリンAssy	2	IDLER ASSY		

FIG 7 テンリン ROLLER



見出 NO.	部品番号 PART NO.	部品名称 PART NAME	個数 Q'ty	型 寸 DESCRIPTION	適 用 号 機 FROM ~ UP TO SERIAL NO.	備 考 REMARKS
25	3611 2301 000	ユウドウリン	2			
26	3611 2302 000	ユウドウリンジク	2			
27	0750 0562 053	ベアリング	4	6205DU		
28	0741 0005 200	Cリング	4	H52		
29	0840 1305 211	オイルシール	4	UE305211		
30	3611 2303 000	スリーブ	4	25 × 17		
31	3611 2304 000	ユウドウリンカバー	4			
32	0350 0161 630	PW	4	16 × 30 × 3.2		
33	A360 0101 602	SW	4	16		
34	3611 2305 000	ユウドウリンシメツケナット	2	24 × 27		
35	A300 0116 001	ナット	2	M16		
36	A650 0100 600	グリスニップル	2	M6		
37	3630 2401 000	ユウドウリンフォーク	2			
38	3629 2405 000	クローラハリボルト	2			
39	A300 0120 001	ナット	2	M20		
40	3630 2011 000	クローラ	2			

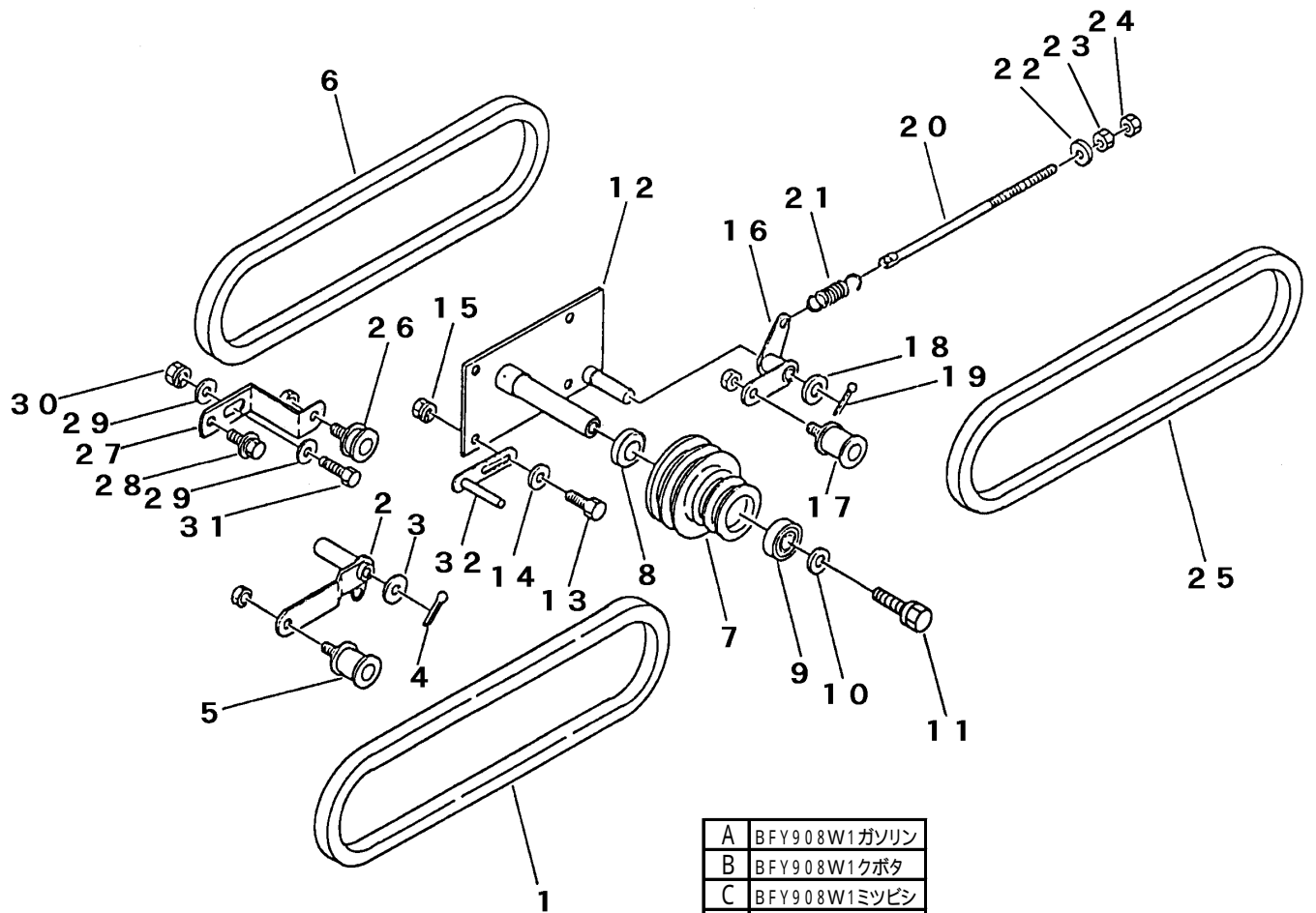
FIG 8 ドウリヨクデンタツ V-BELT



A	BFY908W1ガソリン
B	BFY908W1クボタ
C	BFY908W1ミツビシ
D	BFY903W2ガソリン
E	BFY903W2クボタ
F	BFY903W2ミツビシ

見出 NO.	部品番号 PART NO.	部品名称 PART NAME	個数Q'ty						型 寸 DESCRIPTION	適用号機 FROM ~ UP TO SERIAL NO.	備 考 REMARKS
			A	B	C	D	E	F			
1	0852 0300 054	Vベルト	V-BELT	2			2			B54(レッド)	インジク ミッション
1	0852 1300 048	Vベルト	V-BELT		2			2		SB48	インジク チェッカー
1	0852 1300 049	Vベルト	V-BELT			2			2	SB49	インジク チェッカー
2	3629 2501 000	テンションアーム	ARM	1			1				
2	3630 2506 001	テンションアーム	ARM		1	1		1	1		
3	0350 0161 630	PW	WASHER	1	1	1	1	1	1	16×30×3.2	
4	0520 0132 030	ワリピン	PIN split	1	1	1	1	1	1	3.2×30	
5	3611 3211 000	テンションプーリー	PULLEY	1	1	1	1	1	1	ナット付き	
6	0852 0000 058	Vベルト	V-BELT	1						B58	インジク ウィッチ
6	0852 0000 067	Vベルト	V-BELT		1					B67	インジク ウィッチ
6	0852 0000 068	Vベルト	V-BELT			1				B68	インジク ウィッチ
6	0852 0000 060	Vベルト	V-BELT				1			B60	インジク ウィッチ
6	0852 0000 070	Vベルト	V-BELT					1		B70	インジク ウィッチ
6	0852 0000 071	Vベルト	V-BELT						1	B71	インジク ウィッチ
7	3630 2521 010	チュウカンプーリー	PULLEY		1	1		1	1		
8	0750 0562 054	ベアリング	BEARING		1	1		1	1	6205DDU	
9	0750 0560 064	ベアリング	BEARING		1	1		1	1	6006DDU	
10	0350 0161 030	PW	WASHER		1	1		1	1	10×30×2.8	
11	K710 0610 020	Fボルト	BOLT		1	1		1	1	M10×20 2410	
12	3630 2524 010	ブーリトリツケ	BRACKET		1	1		1	1		
13	A110 0110 025	ボルト	BOLT		4	4		4	4		
14	0350 0141 022	PW	WASHER		4	4		4	4	M10×25	
15	H301 0110 001	Sナット	NUT		4	4		4	4	10×22×1.6	
16	3630 2531 000	テンションアーム	ARM		1	1		1	1		
17	5201 4205 000	テンションプーリー Assy	PULLEY ASSY		1	1		1	1		

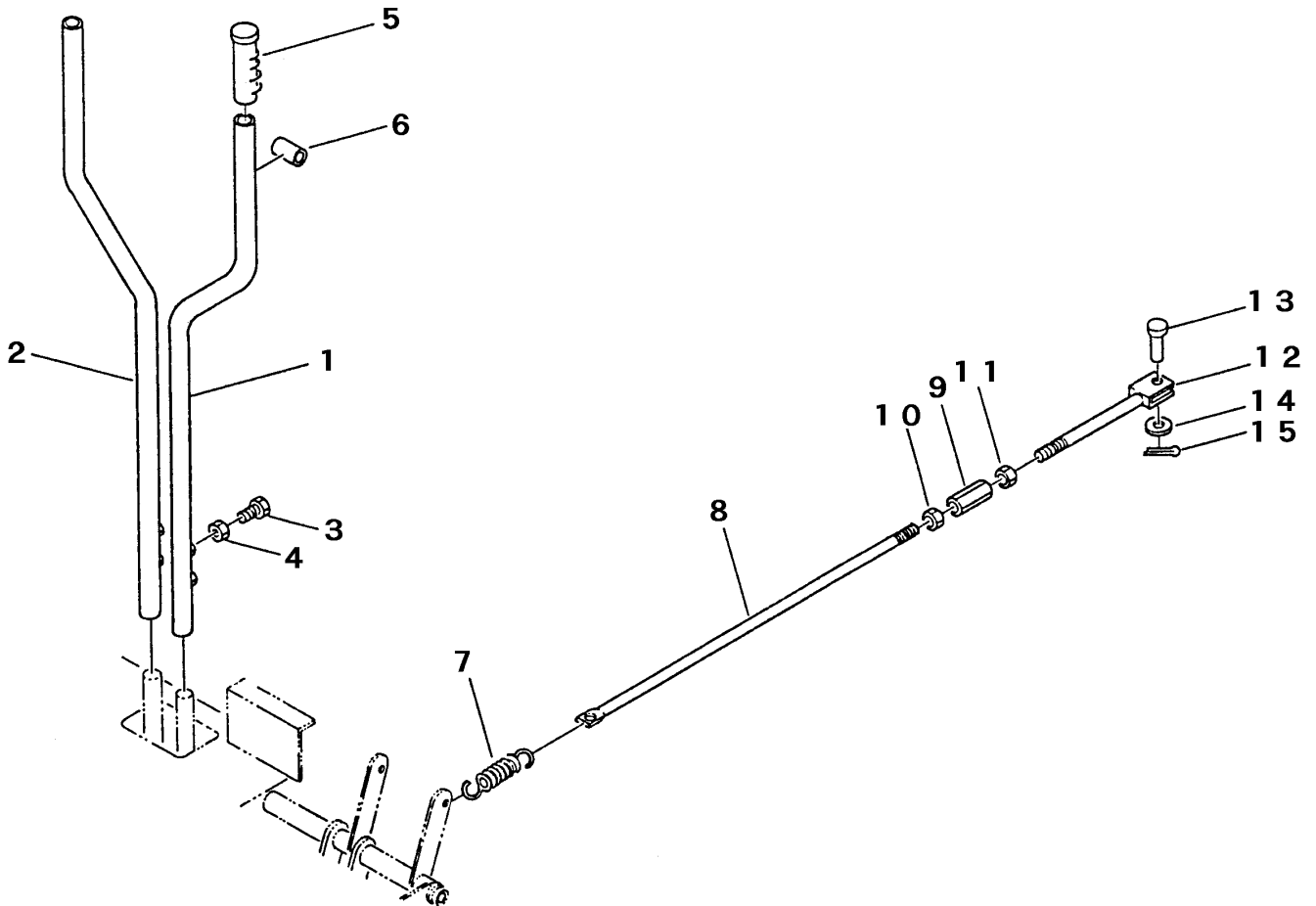
FIG 8 ドウリヨクデンタツ V-BELT



A	BFY908W1ガソリン
B	BFY908W1クボタ
C	BFY908W1ミツピシ
D	BFY903W2ガソリン
E	BFY903W2クボタ
F	BFY903W2ミツピシ

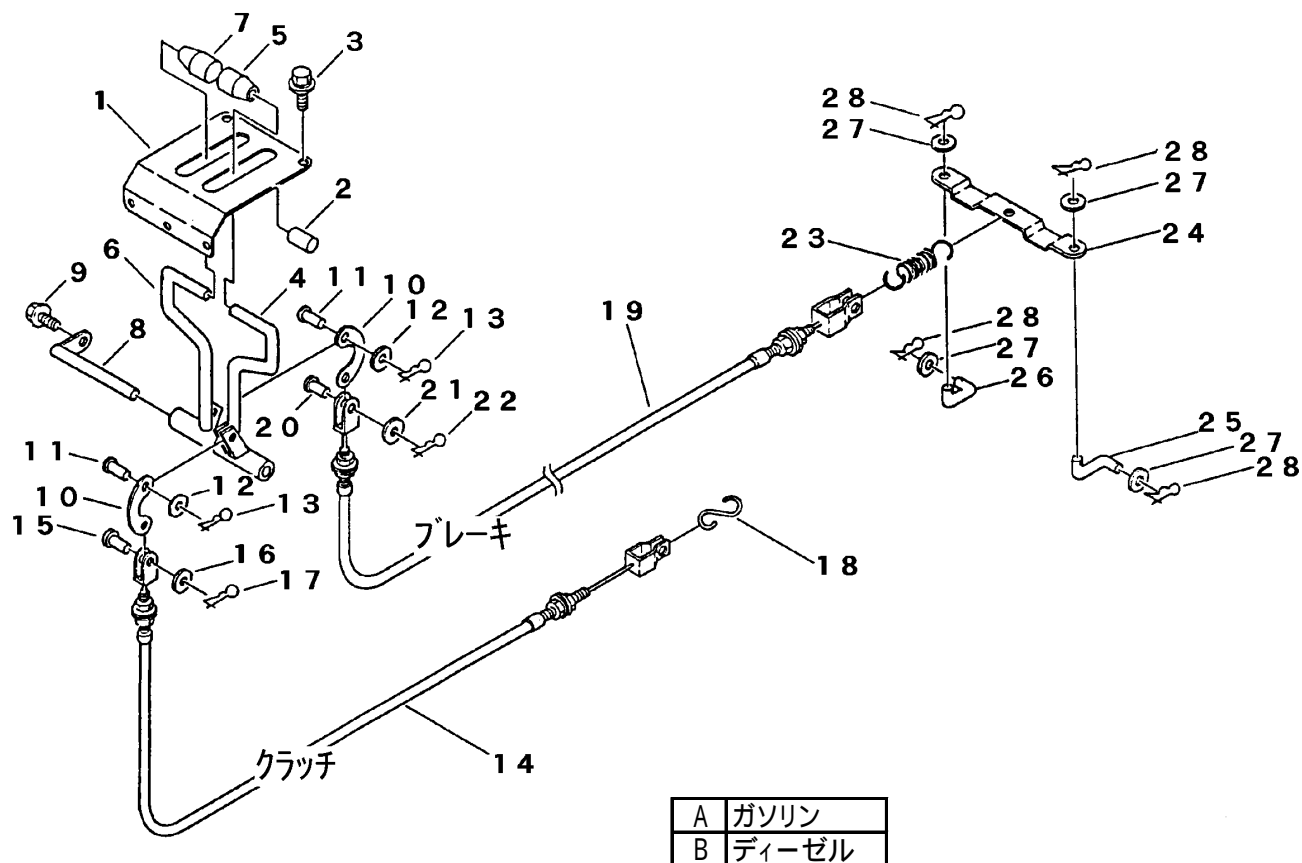
見出 NO.	部品番号 PART NO.	部品名称 PART NAME	個数Q'ty						型 寸 DESCRIPTION	適用号機 FROM~UP TO SERIAL NO.	備 考 REMARKS	
			A	B	C	D	E	F				
18	0350 0161 630	PW	WASHER		1	1		1	1	16×30×3.2		
19	0520 0132 030	ワリピン	PIN split		1	1		1	1	3.2×30		
20	3630 2536 000	ロッド	ROD		1	1		1	1			
21	3606 2016 000	スプリング	SPRING		1	1		1	1	#42		
22	0350 0140 818	PW	WASHER		1	1		1	1	8×18×1.6		
23	A301 0108 003	ナット	NUT		1	1		1	1	M8 3種		
24	A301 0108 001	ナット	NUT		1	1		1	1	M8		
25	0852 1300 035	Vベルト	V-BELT		3	3		3	3	LB35		チュウカン ミッション
26	3611 7105 000	テンションプーリ	PULLEY	1	1	1	1	1	1	ナット付き		
27	3629 2531 011	アーム	ARM	1	1	1	1	1	1			
28	H114 0108 020	セムスB	BOLT	1	1	1	1	1	1	M8×30		
29	0350 0140 822	PW	WASHER	2	2	2	2	2	2	8×22×1.6		
30	H301 0108 001	Sナット	NUT	1	1	1	1	1	1	M8		
31	A110 0108 025	ボルト	BOLT	1	1	1	1	1	1	M8×25		
32	3621 0101 000	ベルトストッパ	STOPPER		1	1		1	1			

FIG 9 サイドクラッチレバー LEVER



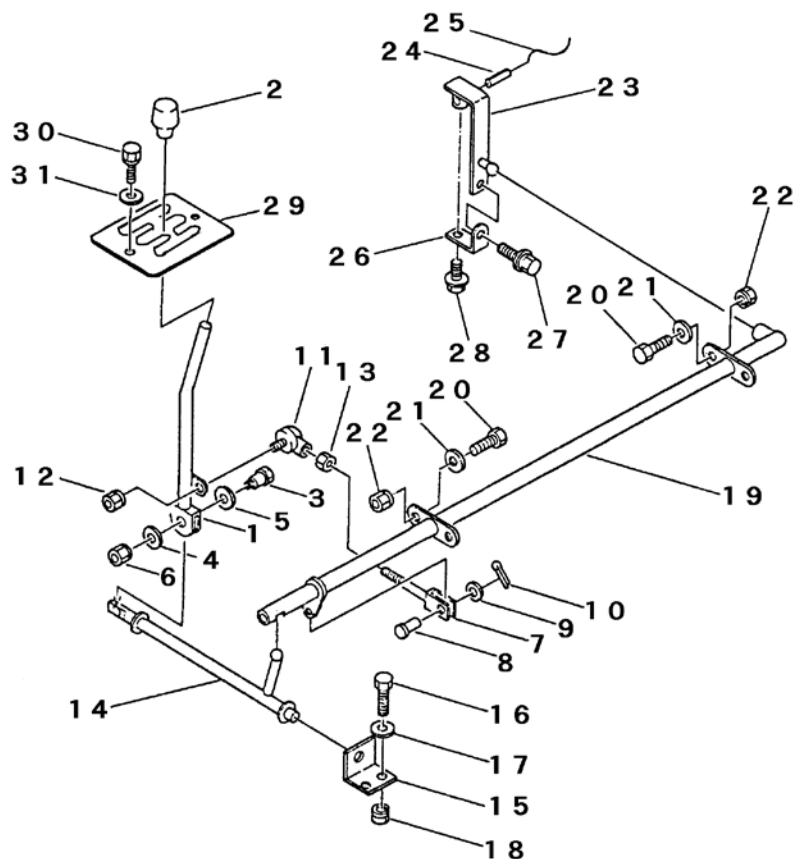
見出 NO.	部品番号 PART NO.	部品名称	PART NAME	個数 Q'ty	型 寸 DESCRIPTION	適 用 号 機 FROM ~ UP TO SERIAL NO.	備 考 REMARKS
1	3629 3001 000	サイドクラッチレバー-R	LEVER	1			
2	3629 3004 000	サイドクラッチレバー-L	LEVER	1			
3	A110 0110 030	ボルト	BOLT	4	M10×30		
4	A301 0110 003	ナット	NUT	4	M10 3種		
5	3205 1051 000	ニギリ	GRIP	2	27.2		
6	3610 3005 000	ゴム	RUBBER	2	B-3		
7	3611 3124 000	スプリング	SPRING	2	#73		
8	3629 3007 000	サイドクラッチロッドA	ROD	2	8×925		
9	3208 3410 000	ターンバックル	BUCKLE	2	M8×50		
10	A301 0108 003	ナット	NUT	2	M8 3種		
11	A301 2108 003	ナット	NUT	2	M8L3種		
12	3616 3021 000	クラッチロッドC	ROD	2			
13	0562 0108 022	ヒラアタマピン	PIN,CLEVIS	2	8×22		
14	0350 0140 816	PW	WASHER	2	8×16×1.6		
15	0520 0125 025	ワリピン	PIN split	2	2.5×25		

FIG 10 クラッチ・ブレーキ LEVER



見出 NO.	部品番号 PART NO.	部品名称 PART NAME	個数Q'ty		型 寸 DESCRIPTION	適 用 号 機 FROM ~ UP TO SERIAL NO.	備 考 REMARKS
			A	B			
1	3627 3201 011	ガイドバン	PLATE	1	1		
2	3611 1807 000	ホゴゴム	RUBBER	4	4	C-6	
3	H104 0106 016	セムスB	BOLT	4	4	M6×16	
4	3630 3204 000	クラッチレバー	LEVER	1	1		
5	0691 0012 250	グリップ	GRIP	1	1	黒	
6	3627 3221 002	ブレーキレバー	LEVER	1	1		
7	0691 0012 251	グリップ	GRIP	1	1	赤	
8	3606 3221 000	レバートリツケピン	PIN	1			
9	H104 0106 016	セムスB	BOLT	1	1	M6×16	
10	3611 3209 000	レバーアーム	ARM	2	2		
11	0562 0106 016	ヒラアタマピン	PIN,CLEVIS	2	2	6×16	
12	0350 0130 613	PW	WASHER	2	2	6×13×1.0	
13	0523 0106 000	スナップピン	PIN,SNAP	2	2	6用	
14	3629 3205 000	ワイヤー	WIRE		1	WG043026-01	クラッチ(ディーゼル)
14	3610 3021 000	ワイヤー	WIRE	1		WG033098	クラッチ(ガソリン)
15	0562 0108 020	ヒラアタマピン	PIN,CLEVIS	1	2	8×20	
16	0350 0140 818	PW	WASHER	1	2	8×18×1.6	
17	0523 0108 000	スナップピン	PIN,SNAP	1	2	8用	
18	3407 3016 000	ヒキロッド	ROD	1		#122	
19	3628 3225 000	ワイヤー	WIRE	1	1	WG033017	ブレーキ
20	0562 0108 020	ヒラアタマピン	PIN,CLEVIS	1	1	8×20	
21	0350 0140 818	PW	WASHER	1	1	8×18×1.6	
22	0523 0108 000	スナップピン	PIN,SNAP	1	1	8用	
23	3606 2016 000	スプリング	SPRING	1	1	#42	
24	3630 3221 000	ブレーキヒキイタ	PLATE	1	1		
25	3630 3227 000	ブレーキヒキロッドR	ROD	1	1		
26	3630 3228 000	ブレーキヒキロッドL	ROD	1	1		
27	0350 0140 818	PW	WASHER	4	4	8×18×1.6	
28	0523 0108 000	スナップピン	PIN,SNAP	4	4	8用	

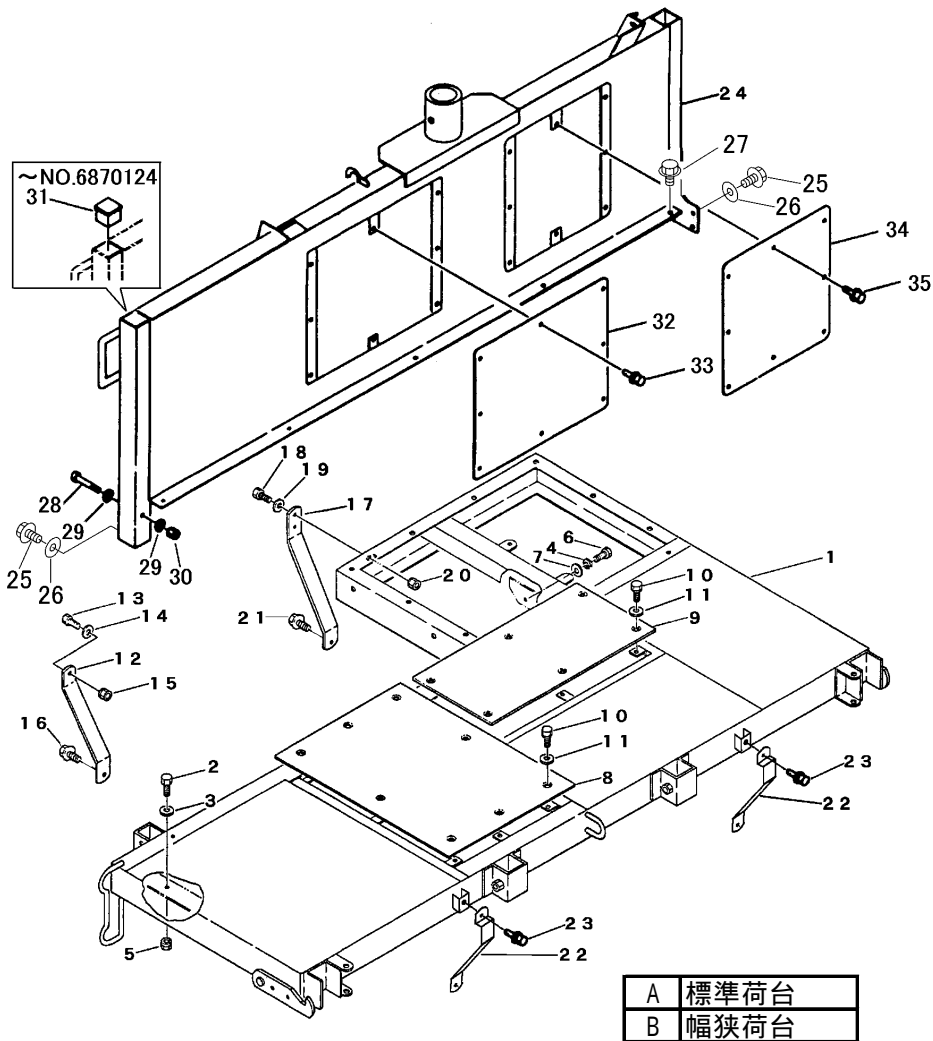
FIG 11 チェンジ LEVER



見出 NO.	部品番号 PART NO.	部品名称 PART NAME	個数 Q'ty	型 寸 DESCRIPTION	適用号機 FROM ~ UP TO SERIAL NO.	備 考 REMARKS
1	3630 3301 000	チェンジレバー	1	LEVER		
2	0693 0012 460	グリップ	1	GRIP	φ12用	
3	3606 3304 000	タンツキボルト	1	BOLT		
4	0350 0130 613	PW	1	WASHER	6×13×1.0	
5	0350 0140 822	PW	1	WASHER	8×22×1.6	
6	A350 0106 001	Uナット	1	U-NUT	M6	
7	3630 3307 000	ロッド	1	ROD		
8	0562 0108 022	ヒラアタマピン	1	PIN,CLEVIS	φ8×22	
9	0350 0140 818	PW	1	WASHER	8×181.6	
10	0520 0125 020	ワリピン	1	NUT	2.5×20	
11	3408 5008 000	リンクボール	1	LINK	RBL8D	
12	H301 0108 001	Sナット	1	NUT	M8	
13	A301 0108 003	ナット	1	NUT	8×18×1.6	
14	3630 3312 000	チェンジロッドA	1	ROD		
15	3630 3315 000	サポート	1	SUPPORT		
16	A110 0108 025	ボルト	1	BOLT	M8×25	
17	0350 0140 818	PW	1	WASHER	8×18×1.6	
18	H301 0108 001	Sナット	1	NUT	M8	
19	3630 3317 000	チェンジロッドB	1	ROD		
20	A110 0108 025	ボルト	4	BOLT	M8×25	
21	0350 0140 818	PW	8	WASHER	8×18×1.6	
22	H301 0108 001	Sナット	4	NUT	M8	
23	3630 3325 000	チェンジツキテ	1	LINK		
24	0550 0006 025	スプリングピン	1	PIN spring	φ6×25	
25	3611 3304 000	ハリカネ	1	WIRE	φ1.0	
26	3630 3331 000	チェンジツキテB	1	PLATE		
27	H114 0108 020	セムスB	1	BOLT	M8×20	
28	K710 0608 016	Fボルト	1	BOLT	M8×16 2410	
29	3630 3335 000	ガイドパン	1	PLATE		
30	F104 0106 016	セムスA	2	BOLT	M6×16	
31	0350 0140 618	PW	2	WASHER	6×18×1.6	

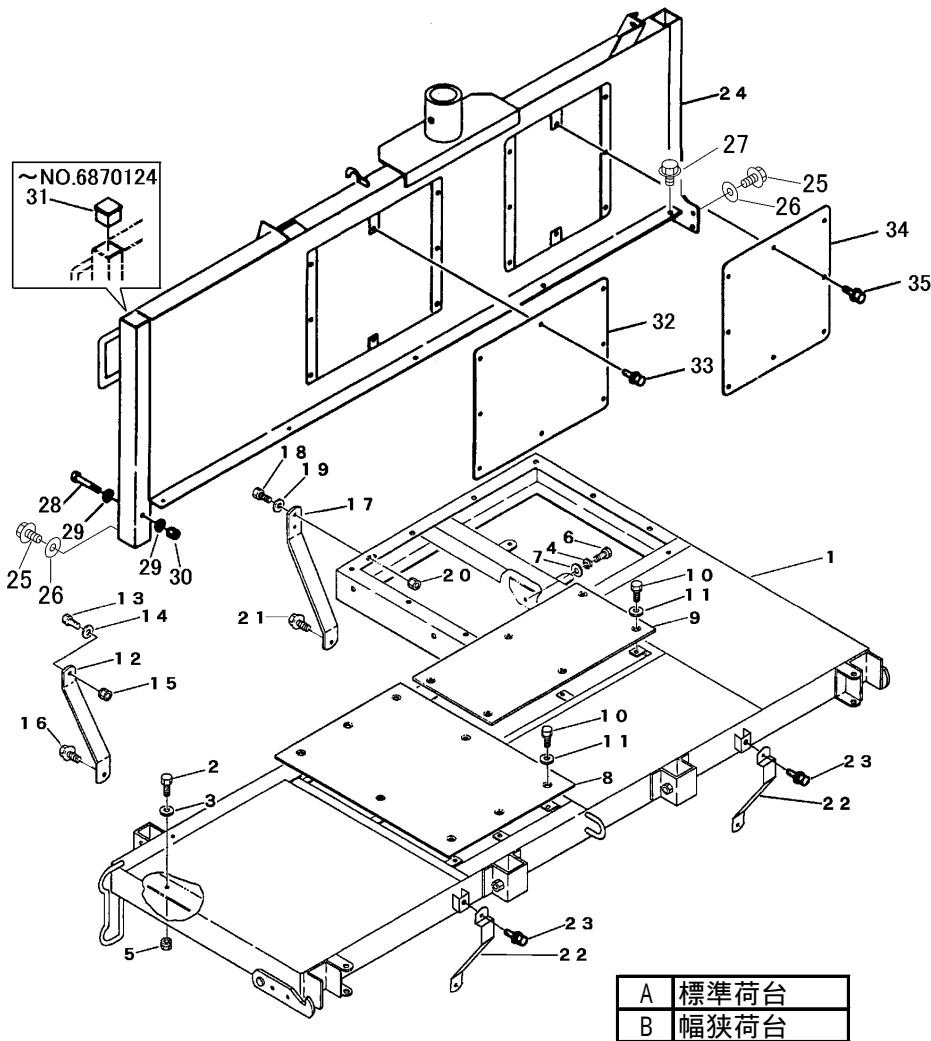


FIG 12 ニダイ & ソクバン WAGON & SIDE GATE



見出 NO.	部品番号 PART NO.	部品名称 PART NAME	個数Qty A B	型 寸 DESCRIPTION	適用号機 FROM ~ UP TO SERIAL NO.	備考 REMARKS
1	3630 4001 004	ニダイ	1			
1	3630 4801 000	ニダイ		1		
2	K710 0110 025	フボルト	4	4	M10 x 25	
3	0350 0141 022	PW	8	8	10 x 22 x 1.6	
4	A360 0101 202	SW	2	2	10 x 22 x 1.6	
5	H301 0110 001	ナット	4	4	M10	
6	A050 0112 030	ボルト	2	2	M12 x 30	
7	0350 0161 230	PW	4	4	12 x 30 x 3.2	
8	3630 4034 001	カバー	1			
8	3630 4834 000	カバー		1		
9	3630 4035 000	カバー	1	1		
10	F104 0106 020	セムスA	14	14	M6 x 20	
11	0350 0140 618	PW	14	14	6 x 18 x 1.6	
12	3630 4041 000	サポート	1	1		
13	A110 0110 030	ボルト	1	1	M10 x 30	
14	0350 0141 022	PW	1	1	10 x 22 x 1.6	
15	H301 0110 001	ナット	1	1	M10	
16	K710 0110 025	フボルト	1	1	M10 x 25(7T)	
17	3630 4046 000	ニダイササエ	1	1		
18	A110 0110 030	ボルト	2	2	M10 x 30	
19	0350 0141 022	PW	2	2	10 x 22 x 1.6	
20	H301 0110 001	ナット	2	2	M10	
21	K710 0110 025	フボルト	1	1		
22	3630 4048 000	サポート	2			
23	K710 0110 025	フボルト	4			

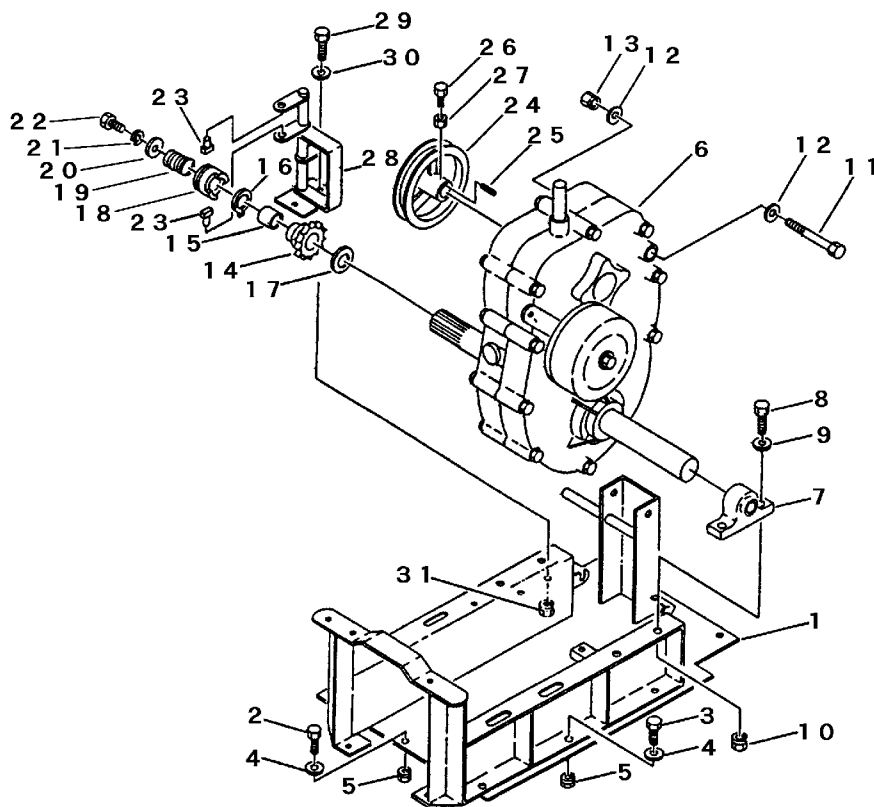
FIG 12 ニダイ & ソクバン WAGON & SIDE GATE



A	標準荷台
B	幅狭荷台

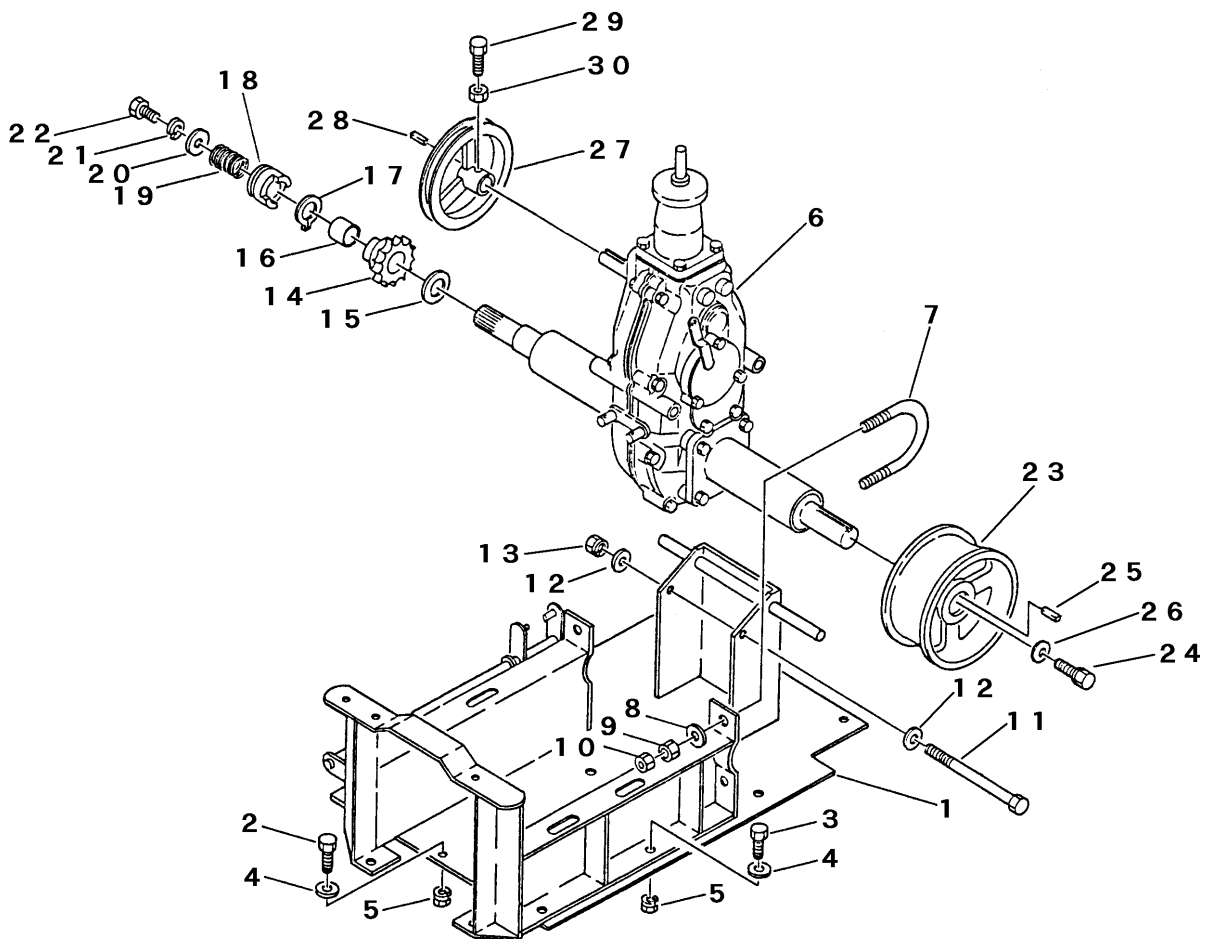
見出 NO.	部品番号 PART NO.	部品名称 PART NAME	個数Q'ty		型 寸 DESCRIPTION	適用号機 FROM ~ UP TO SERIAL NO.	備 考 REMARKS
			A	B			
24	3629 4151 002	ソクバ <sup>ン</sup>	1	1	SIDE GATE		
25	K710 0110 025	Fホル <sup>ト</sup>	5	5	BOLT M10 × 25(7T)		
26	0350 0141 022	PW	5	5	WASHER 10 × 22 × 1.6		
27	H174 0108 020	セムス <sup>C</sup>	5	5	BOLT M8 × 20		
28	A114 0110 075	ホル <sup>ト</sup>	1	1	BOLT M10 × 75		
29	0350 0141 022	PW	2	2	WASHER 10 × 22 × 1.6		
30	H301 0110 001	Sナツ <sup>ト</sup>	1	1	NUT M10		
31	3610 4123 000	ソクバ <sup>ン</sup> キャッ <sup>プ</sup>	2	2	CAP 50用	~ NO.6870124(BFY903)	
31	3610 4123 000	ソクバ <sup>ン</sup> キャッ <sup>プ</sup>	2	2	CAP 50用	~ NO.6880223(BFY908)	
32	3629 4181 000	サイ <sup>ド</sup> カバ <sup>ー</sup>	1	1	COVER		
33	H114 0108 016	セムス <sup>B</sup>	8	8	BOLT M8 × 16		
34	3629 4185 000	サイ <sup>ド</sup> カバ <sup>ー</sup>	1	1	COVER		
35	H114 0108 016	セムス <sup>B</sup>	8	8	BOLT M8 × 16		

FIG 13 ウインチダイ BRACKET BFY908W1



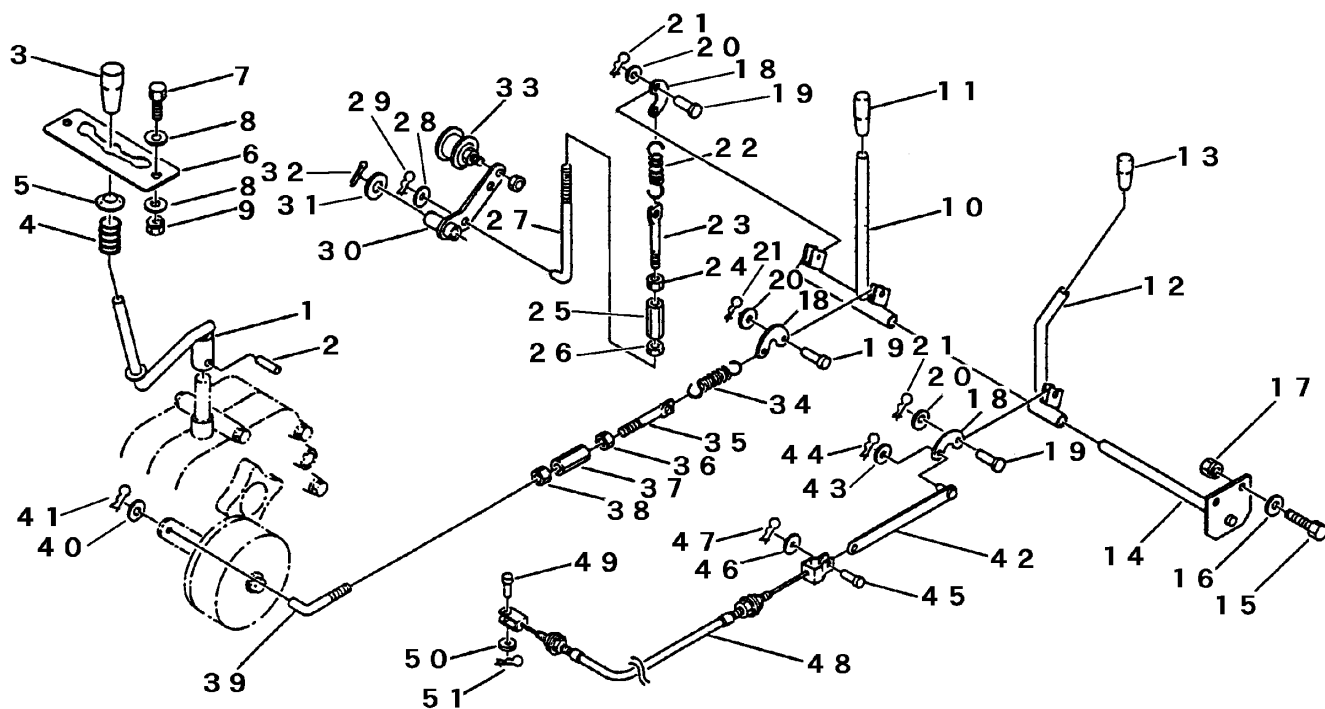
見出 NO.	部品番号 PART NO.	部品名称 PART NAME	個数 Q'ty	型 DESCRIPTION	寸 FROM ~ UP TO SERIAL NO.	適用号機 REMARKS
1	3629 4251 000	ウインチダイ BRACKET	1			
2	A110 0108 020	ボルト BOLT	7	M8×20		
3	A110 0108 025	ボルト BOLT	3	M8×25		
4	0350 0140 818	PW WASHER	10	8×18×1.6		
5	H301 0108 001	Sナット NUT	10	M8		
6	7103 000B 000	ミッション TRANSMISSION	1	CT8B		巻末ミッション編参照
7	3619 4021 000	ピローブロック BLOCK	2	UCP206		
8	A110 0112 045	ボルト BOLT	4	M12×45		
9	0350 0151 226	PW WASHER	4	12×26×2.3		
10	H301 0112 001	Sナット NUT	4	M12		
11	A114 0110 135	ボルト BOLT	1	M10×135		
12	0350 0141 022	PW WASHER	2	10×22×1.6		
13	H301 0110 001	Sナット NUT	1	M10		
14	3619 4022 000	スプロケット SPROCKET	1	12T		
15	0796 0283 225	DUブッシュ BUSH	1	MB2825DU		
16	0740 0002 800	Cリング RING	1	S28		
17	3619 4024 000	シム SHIM	1			
18	3619 4025 000	クラッチツメ CLAW	1			
19	3619 4026 000	スプリング SPRING	1	#133		
20	0350 0161 040	PW WASHER	1	10×40×3.2		
21	A360 0101 002	SW S-WASHER	1	10		
22	A110 0110 020	ボルト BOLT	1	M10×20		
23	7201 2112 000	シフトピン PIN	2			
24	3629 4214 020	プーリ PULLEY	1			
25	0571 0005 035	キー KEY	1	5×5×35		
26	A110 0108 025	ボルト BOLT	2	M8×25		
27	A301 0108 003	ナット NUT	2	M8 3種		
28	3629 4381 000	クラッチヌキアーム ARM	1			
29	A110 0110 025	ボルト BOLT	2	M10×25		
30	0350 0141 022	PW WASHER	4	10×22×1.6		
31	H301 0110 001	Sナット NUT	2	M10		

FIG 14 ウインチダイ BRACKET BFY903W2



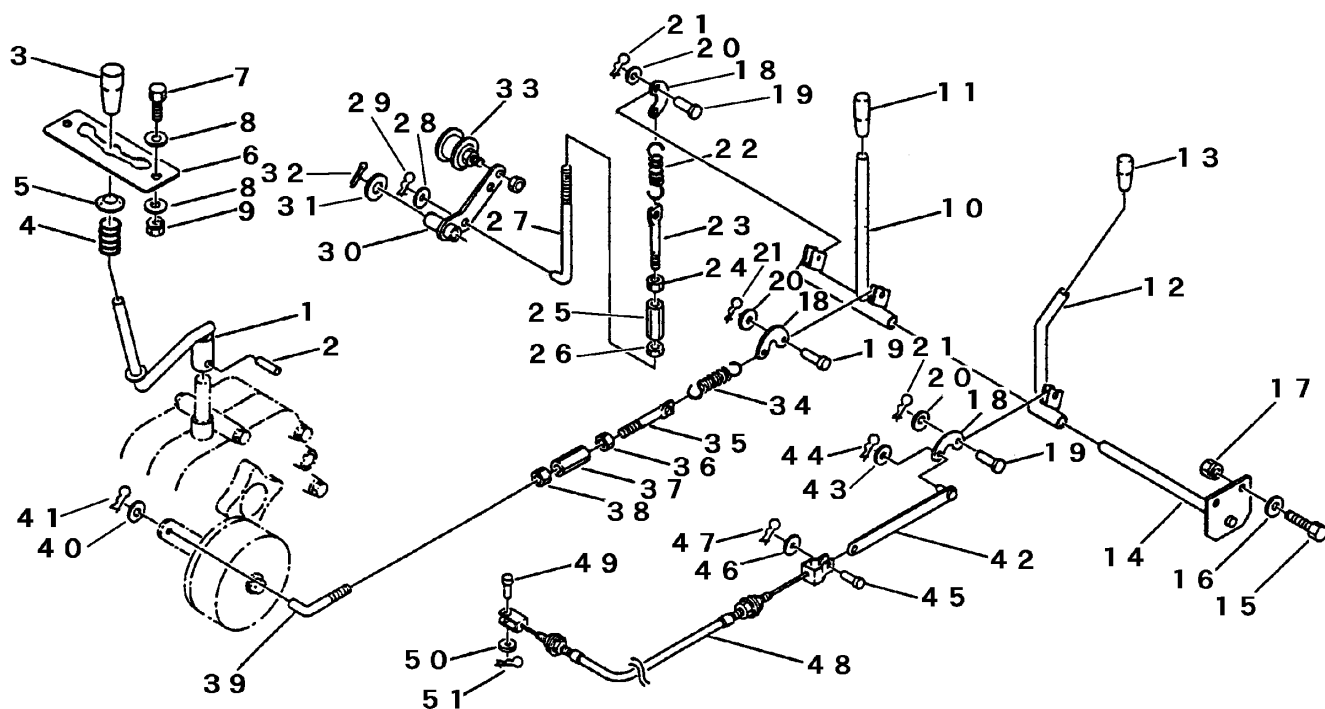
見出 NO.	部品番号 PART NO.	部品名称 PART NAME	個数 Q'ty	型 DESCRIPTION	寸 FROM ~ UP TO SERIAL NO.	備考 REMARKS
1	3630 4201 001	ウインチダイC BRACKET	1			
2	K710 0108 020	Fボルト BOLT	8	M8 x 20		
3	K710 0108 025	Fボルト BOLT	2	M8 x 25		
4	0350 0140 818	PW WASHER	10	8 x 18 x 1.6		
5	H301 0108 001	Sナット NUT	10	M8		
6	7306 000D 000	ミッションAssy TRANSMISSION ASSY	1	CT7D		巻末ミッション編参照
7	3407 2102 000	Uボルト U-BOLT	2	U-026		
8	0350 0141 022	PW WASHER	4	10 x 22 x 1.6		
9	A301 0110 001	ナット NUT	4	M10		
10	A301 0110 003	ナット NUT	4	M10 3種		
11	A104 0110 160	ボルト BOLT	1	M10 x 160		
12	0350 0141 022	PW WASHER	2	10 x 22 x 1.6		
13	H301 0110 001	Sナット NUT	1	M10		
14	3619 4022 000	スプロケット SPROCKET	1	12T		
15	3619 4024 000	シム SHIM	1			
16	0796 0283 225	DUブッシュ BUSH	1	MB2825DU		
17	0740 0102 800	Cリング RING	1	S-28		
18	3619 4025 000	クラッチツメ CLAW	1			
19	3619 4026 000	スプリング SPRING	1	#133		
20	0350 0161 040	PW WASHER	1	10 x 40 x 3.0		
21	A360 0101 002	SW S-WASHER	1	10		
22	A110 0110 020	ボルト BOLT	1	M10 x 20		
23	3630 4225 000	エンドレスドラム DRUM	1	200		
24	K810 0110 025	Fボルト 8T BOLT	1	M10 x 25		
25	0571 0010 060	キー KEY	1	10 x 10 x 60		
26	5201 2238 000	カンザ WASHER	1			
27	3629 4214 020	プーリ PULLEY	1			
28	0571 0005 035	キー KEY	1	5 x 5 x 35		
29	A110 0108 025	ボルト BOLT	2	M8 x 25		
30	A301 0108 003	ナット NUT	2	M8 3種		

FIG 15 ウインチソウサレバー LEVER BFY908W1



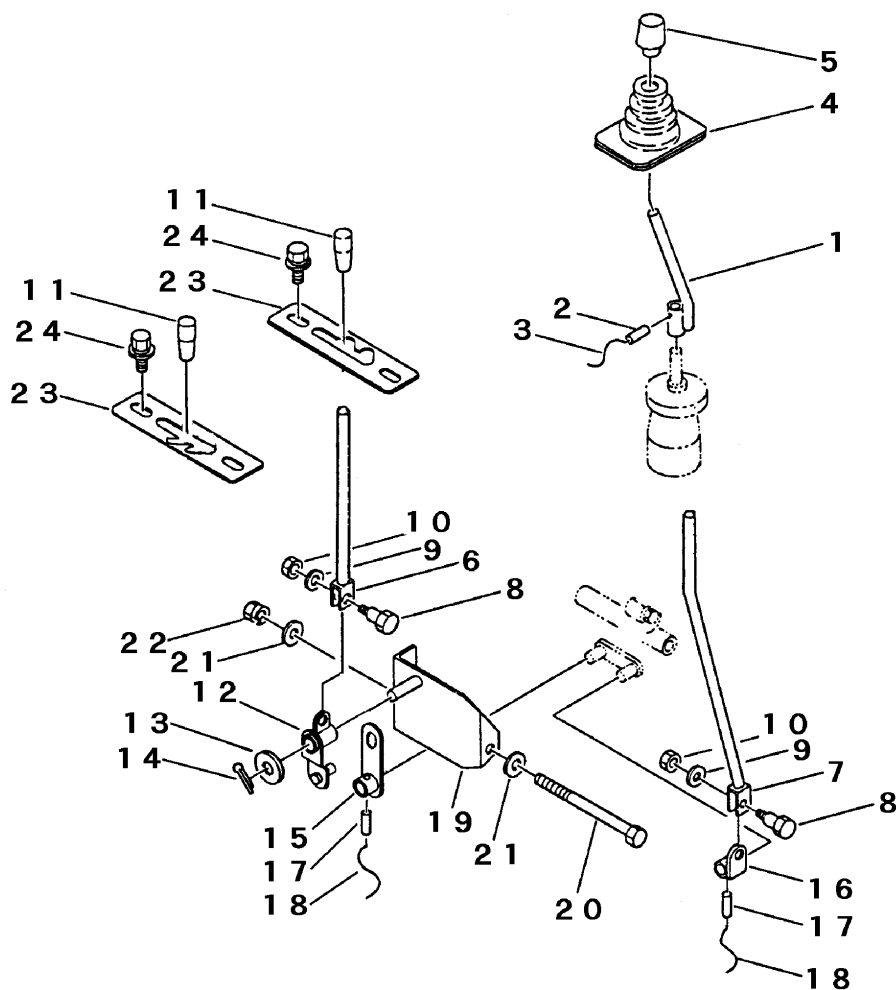
見出 NO.	部品番号 PART NO.	部品名称 PART NAME	個数 Q'ty	型 寸 DESCRIPTION	適用号機 FROM ~ UP TO SERIAL NO.	備 考 REMARKS
1	3629 4301 000	チェンジレバー LEVER	1			
2	0550 0006 025	スプリングピン PIN spring	1	6×25		
3	0691 0012 250	グリップ GRIP	1	黒		
4	3205 3105 000	スプリング SPRING	1			
5	3205 3107 000	オサエマルザ WASHER	1			
6	3629 4304 000	ガイド PLATE	1			
7	A100 0106 020	ボルト BOLT	2			
8	0350 0140 618	PW WASHER	4			
9	H300 0106 001	Sナット NUT	2			
10	3629 4331 011	クラッチレバー LEVER	1			
11	0691 0012 250	グリップ GRIP	1	黒		
12	3629 4333 000	クラッチヌキレバー LEVER	1			
13	0691 0012 250	グリップ GRIP	1	黒		
14	3619 4049 000	ウインチレバートリツケジク SHAFT	1			
15	A110 0108 025	ボルト BOLT	2	M8×25		
16	0350 0140 818	PW WASHER	2	8×18×1.6		
17	H301 0108 001	Sナット NUT	2	M8		
18	3611 3209 000	レバーアーム ARM	3			
19	0562 0106 016	ヒラアタマピン PIN,CLEVIS	3	6×16		
20	0350 0130 613	PW WASHER	3	6×13×1.0		
21	0523 0106 000	スナップピン PIN,SNAP	3	6用		
22	3509 3216 000	スプリング SPRING	1	#81		
23	3619 4053 000	テンションヒキロッドB ROD	1	8×65		
24	A301 0108 003	ナット NUT	1	M8 3種		
25	3208 3410 000	ターンバックル BUCKLE	1	M8×50		
26	A301 2108 003	ナット NUT	1	M8L3種		
27	3611 4071 000	ロッド ROD	1	L-050		
28	0350 0140 818	PW WASHER	1	8×18×1.6		
29	0523 0108 000	スナップピン PIN,SNAP	1	8用		
30	3629 4354 000	ウインチテンションアーム ARM	1			

FIG 15 ウインチソウサレバー LEVER BFY908W1



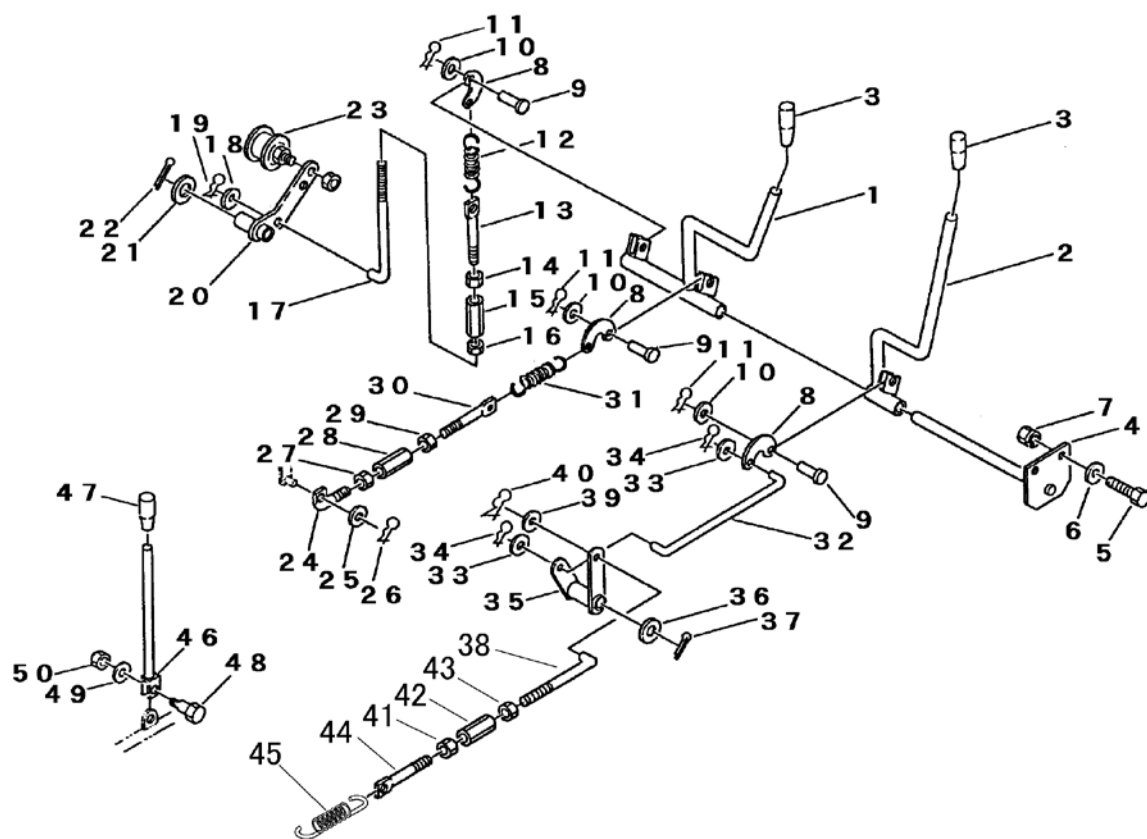
見出 NO.	部品番号 PART NO.	部品名称 PART NAME	個数 Q'ty	型 寸 DESCRIPTION	適用号機 FROM ~ UP TO SERIAL NO.	備 考 REMARKS
31	0350 0161 630	PW	1	WASHER 16×30×3.2		
32	0520 0132 030	ワリピン	1	PIN split 3.2×30		
33	3621 3004 000	テンションプーリ	1	PULLEY		
34	3606 2016 000	スプリング	1	SPRING #42		
35	3619 4053 000	テンションヒキロッドB	1	ROD 8×65		
36	A301 0108 003	ナット	1	NUT M8 3種		
37	3208 3410 000	ターンバックル	1	BUCKLE M8×50		
38	A301 2108 003	ナット	1	NUT M8L3種		
39	3611 4071 000	ロッド	1	ROD L-050		
40	0350 0140 818	PW	1	WASHER		
41	0523 0108 000	スナップピン	1	PIN,SNAP 8用		
42	3629 4355 000	ロッド	1	ROD		
43	0350 0140 818	PW	1	WASHER 8×18×1.6		
44	0523 0108 000	スナップピン	1	PIN,SNAP 8用		
45	0562 0106 016	ヒラアタマピン	1	PIN,CLEVIS 6×16		
46	0350 0130 613	PW	1	WASHER 6×13×1.0		
47	0523 0106 000	スナップピン	1	PIN,SNAP 6用		
48	3629 4358 000	ワイヤー	1	WIRE WG033221		
49	0562 0108 020	ヒラアタマピン	1	PIN,CLEVIS 8×20		
50	0350 0140 818	PW	1	WASHER 8×18×1.6		
51	0523 0108 000	スナップピン	1	PIN,SNAP 8用		

FIG 16 ウインチソウサレバー LEVER BFY903W2



見出 NO.	部品番号 PART NO.	部品名称 PART NAME	個数 Q'ty	型 寸 DESCRIPTION	適用号機 FROM ~ UP TO SERIAL NO.	備 考 REMARKS
1	3630 4301 000	チェンジレバー	1	LEVER		
2	0550 0006 025	スプリングピン	1	PIN spring 6 x 25		
3	3611 3304 000	ハリガネ	1	WIRE 1.0		
4	3627 3306 000	チェンジブーツ	1	BOOTS		
5	0691 0012 250	グリップ	1	GRIP 黒		
6	3630 4308 011	サイドクラッチレバーR	1	LEVER		
7	3630 4313 000	サイドクラッチレバーL	1	LEVER		
8	3629 3305 000	ダンツキボルト	2	BOLT		
9	0350 0130 613	PW	2	WASHER 6 x 13 x 1.0		
10	A350 0106 002	Uナット	2	U-NUT M6		
11	0691 0012 250	グリップ	2	GRIP 黒		
12	3630 4318 000	サイドクラッチアームA	1	ARM		
13	0350 0161 630	PW	1	WASHER 16 x 30 x 3.0		
14	0520 0132 030	ワリピン	1	PIN split 3.2 x 30		
15	3630 4326 000	サイドクラッチアームB	1	ARM		
16	3630 4332 000	ブラケット	1	BRACKET		
17	0550 0006 025	スプリングピン	2	PIN spring 6 x 25		
18	3611 3304 000	ハリガネ	2	WIRE 1.0		
19	3630 4337 000	ブラケット	1	BRACKET		
20	A114 0110 155	ボルト	1	BOLT M10 x 155		
21	0350 0141 022	PW	2	WASHER 10 x 22 x 1.6		
22	H301 0110 001	Sナット	1	NUT M10		
23	3630 4344 000	ガイド	2	GUIDE		
24	H174 0108 016	セムスC	4	BOLT M8 x 1.6		

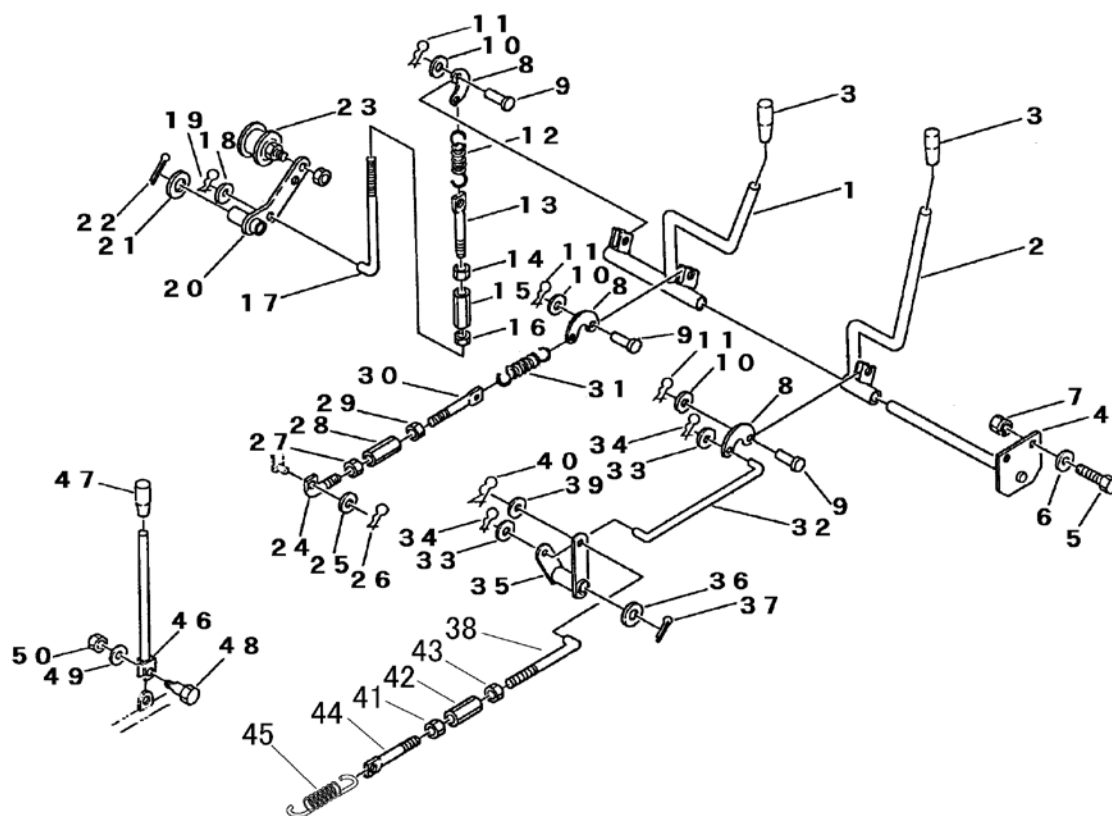
FIG 17 ウインチソウサレバー② LEVER BFY903W2



見出 NO.	部品番号 PART NO.	部品名称 PART NAME	個数 Q'ty	型 寸 DESCRIPTION	適用号機 FROM ~ UP TO SERIAL NO.	備 考 REMARKS
1	3630 4351 000	クラッチレバー	1	LEVER		
2	3629 4341 000	ブレーキレバー	1	LEVER		
3	0691 0012 251	グリップ	2	GRIP 赤		
4	3619 4049 000	ウインチレバートリツケジク	1	SHAFT		
5	A110 0108 025	ボルト	2	BOLT M8×25		
6	0350 0140 818	PW	2	WASHER 8×18×1.6		
7	H301 0108 001	Sナット	2	NUT M8		
8	3611 3209 000	レバーアーム	3	ARM		
9	0562 0106 016	ヒラアタマピン	3	PIN,CLEVIS φ6×16		
10	0350 0130 613	PW	3	WASHER 6×13×1.0		
11	0523 0106 000	スナップピン	3	PIN,SNAP φ6用		
12	3606 2016 000	スプリング	1	SPRING #42		
13	3619 4053 000	テンションヒキロッドB	1	ROD φ8×65		
14	A301 0108 003	ナット	1	NUT M8 3種		
15	3208 3410 000	ターンバックル	1	BUCKLE M8×50		
16	A301 2108 003	ナット	1	NUT M8L3種		
17	3619 4054 000	Lロッド	1	ROD L-050		
18	0350 0140 818	PW	1	WASHER 8×18×1.6		
19	0523 0108 000	スナップピン	1	PIN,SNAP φ8用		
20	3630 4365 000	ウインチテンションアーム	1	ARM		
21	0350 0161 630	PW	1	WASHER 16×30×3.2		
22	0520 0132 030	ワリピン	1	PIN split 3.2×30		
23	3621 3004 000	テンションプーリ	1	PULLEY		
24	3619 4054 000	Lロッド	1	ROD L-050		
25	0350 0140 818	PW	1	WASHER 8×18×1.6		
26	0523 0108 000	スナップピン	1	PIN,SNAP φ8用		
27	A301 0108 003	ナット	1	NUT M8 3種		
28	3208 3410 000	ターンバックル	1	BUCKLE M8×50		
29	A301 2108 003	ナット	1	NUT M8 3種L		
30	3606 2015 000	ハリボルト	1	BOLT φ8×90		

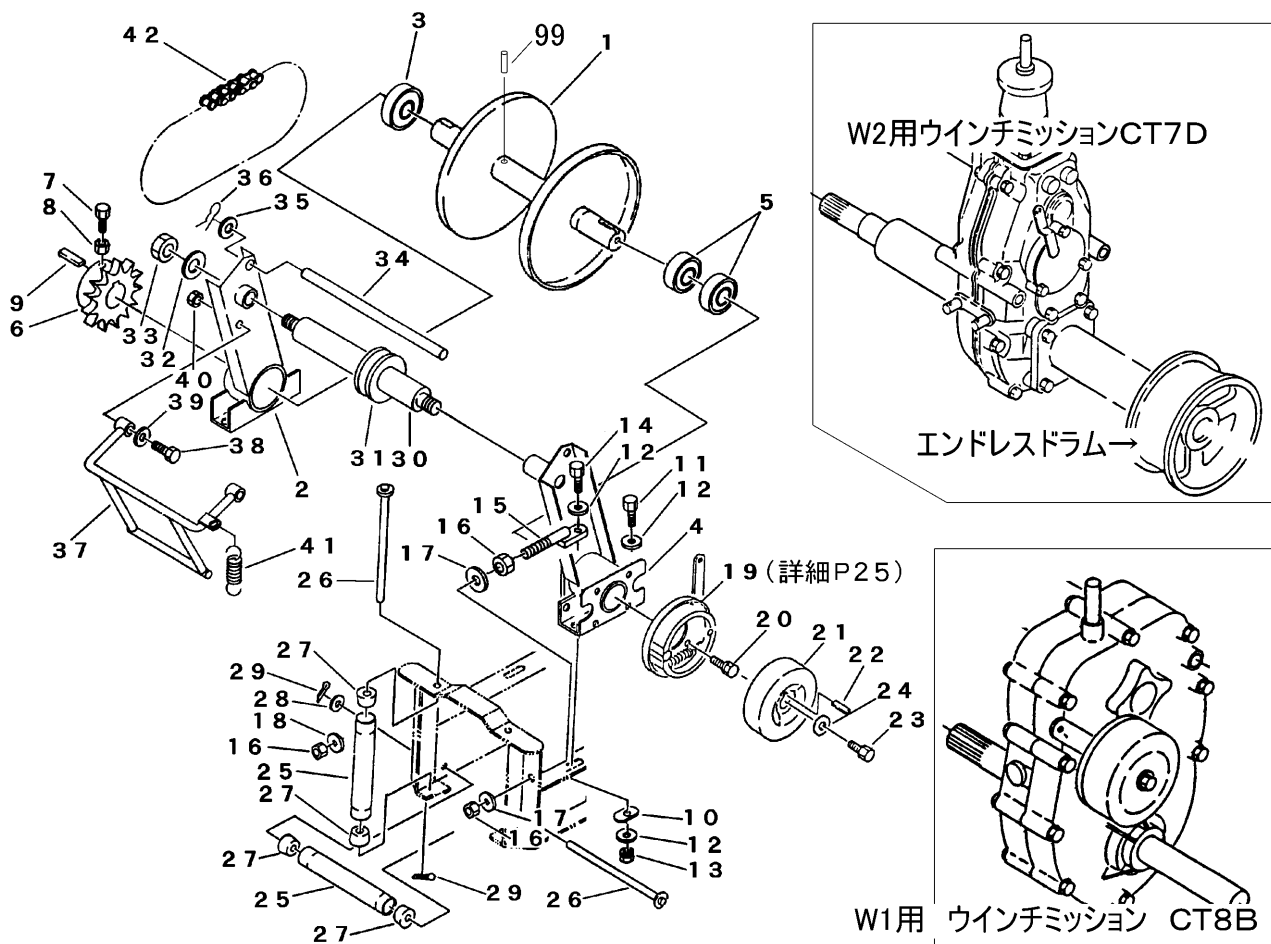


FIG 17 ウインチソウサレバー② LEVER BFY903W2



見出 NO.	部品番号 PART NO.	部品名称 PART NAME	個数 Q'ty	型 寸 DESCRIPTION	適用号機 FROM ~ UP TO SERIAL NO.	備 考 REMARKS
31	3509 3216 000	スプリング	1	#81		
32	3629 4361 000	ロッド	1			
33	0350 0140 818	PW	2	8×18×1.6		
34	0523 0108 000	スナップピン	2	φ8用		
35	3630 4388 000	ブレーキアーム	1			
36	0350 0161 630	PW	1	16×30×3.0		
37	0520 0132 030	ワリピン	1	3.2×30		
38	3611 4071 000	Lロッド	1	L-032		
39	0350 0140 818	PW	1	8×18×1.6		
40	0523 0108 000	スナップピン	1	φ8用		
41	A301 0108 003	ナット	1	M8 3種		
42	3208 3410 000	ターンバックル	1	M8×50		
43	A301 2108 003	ナット	1	M8L3種		
44	3630 4393 000	ハリボルト	1	φ8×125		
45	3606 2016 000	スプリング	1	#42		
46	3630 4394 001	カラビキレバー	1			
47	0691 0012 250	グリップ	1	黒		
48	3629 3305 000	ダンツキボルト	1			
49	0350 0130 613	PW	1	6×13×1.0		
50	A350 0106 002	Uナット	1	M6		

FIG 18 マキドウ DRUM

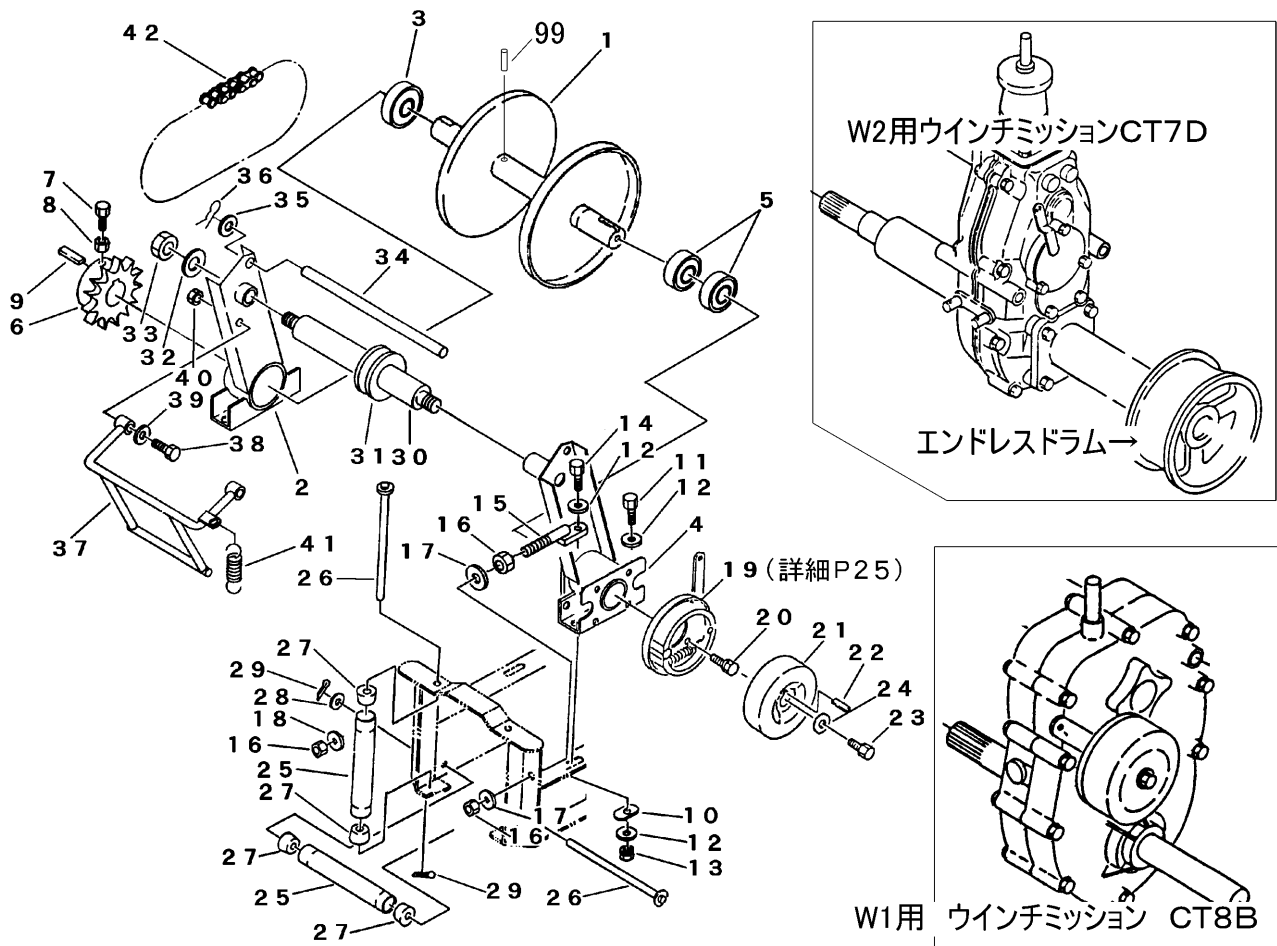


A	BFY908W1ガソリン	CT8B (1軸1胴)
B	BFY908W1ディーゼル	CT8B (1軸1胴)
C	BFY903W2ガソリン	CT7D (1軸2胴 エンドレス付)
D	BFY903W2ディーゼル	CT7D (1軸2胴 エンドレス付)

見出 NO.	部品番号 PART NO.	部品名称 PART NAME	個数 <sup>Q'ty</sup>				型 寸 DESCRIPTION	適用号機 FROM ~ UP TO SERIAL NO.	備 考 REMARKS
			A	B	C	D			
1	3630 4901 000	マキドウ	DRUM	1	1				
1	3630 4907 000	マキドウ	DRUM			1	1		
2	3630 4915 000	ベアリングホルダー-R	HOLDER	1	1	1	1		
3	0750 0060 082	ベアリング	BEARING	1	1	1	1	6008ZZ	
4	3630 4925 000	ベアリングホルダー-L	HOLDER	1	1				
4	3630 4932 000	ベアリングホルダー-L	HOLDER			1	1		
5	0750 0060 072	ベアリング	BEARING	1	1	2	2	6007ZZ	
6	3643 4444 000	スプロケット	SPROCKET	1		1		#60 19T	
6	3643 4445 000	スプロケット	SPROCKET		1		1	#60 26T	
7	A110 0110 035	ボルト	BOLT	1	1	1	1	M10×35	
8	A301 0110 003	ナット	NUT	1	1	1	1	M10 3種	
9	0571 0012 045	キー	KEY	1	1	1	1	12×8×45	
10	3629 4408 000	ホキョウ	PLATE	4	4	4	4		
11	A050 0112 035	ボルト	BOLT	2	2	2	2	M12×35	
12	0350 0151 226	PW	WASHER	8	8	8	8	12×26×2.3	
13	H301 0112 001	Sナット	NUT	4	4	4	4	M12	
14	A050 0112 050	ボルト	BOLT	2	2	2	2	M12×50	
15	3619 4107 000	マキドウハリカナグ	PLATE	2	2	2	2		
16	A301 0112 001	ナット	NUT	4	4	4	4	M12	
17	0350 0151 226	PW	WASHER	3	3	3	3	12×26×2.3	
18	0350 0171 240	PW	WASHER	1	1	1	1	12×40×4.5	
19	3630 4411 000	ブレーキプレート	PLATE			1	1		
20	F114 0108 016	セムSA	BOLT			4	4	M8×16	
21	3629 4412 000	ブレーキドラム	DRUM			1	1		
22	0571 0010 030	キー	KEY			1	1	10×8×30	

注) W1は、ウインチミッション CT8B 搭載 マキドウ1ヶのみ 1軸1胴  
 W2は、ウインチミッション CT7D 搭載 マキドウ1ヶ & エンドレスドラム付 1軸2胴

FIG 18 マキドウ DRUM



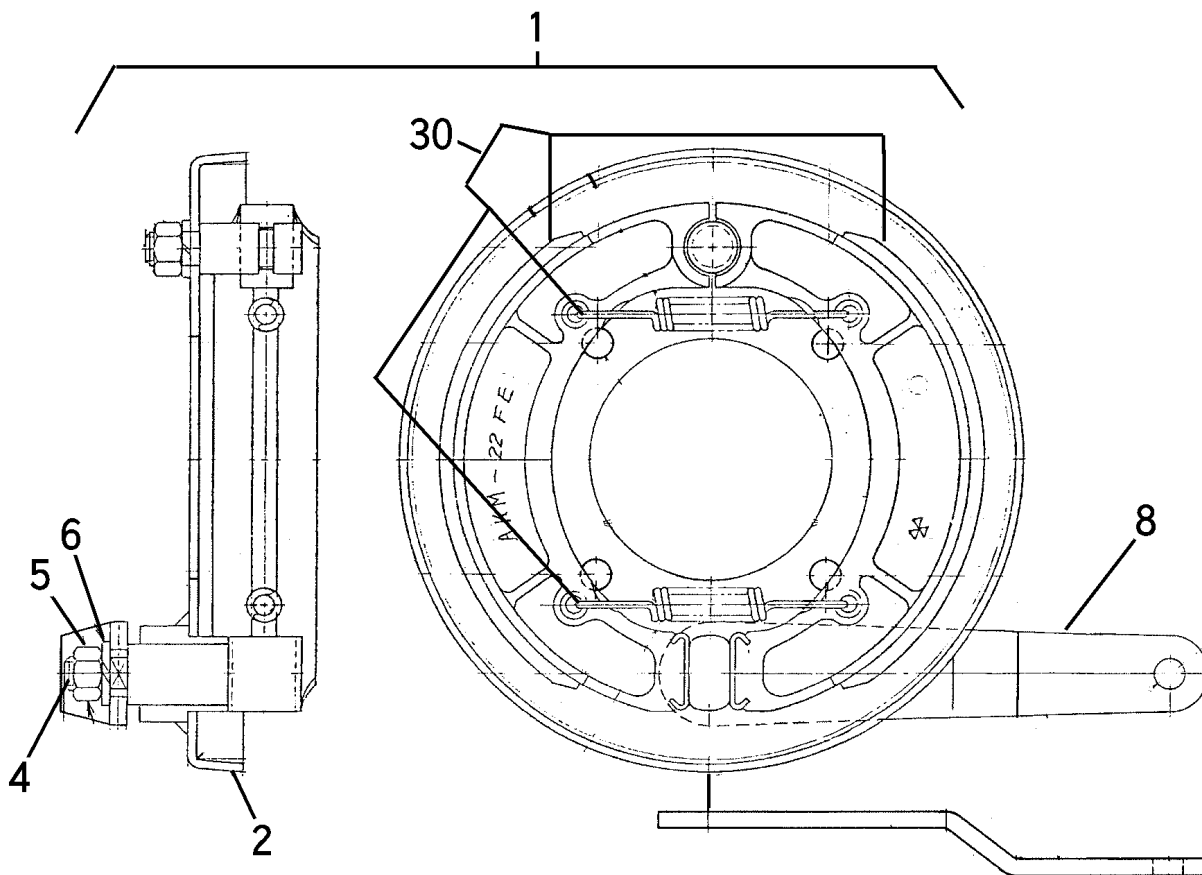
A	BFY908W1ガソリン	CT8B (1軸1胴)
B	BFY908W1ディーゼル	CT8B (1軸1胴)
C	BFY903W2ガソリン	CT7D (1軸2胴 エンドレス付)
D	BFY903W2ディーゼル	CT7D (1軸2胴 エンドレス付)

見出 NO.	部品番号 PART NO.	部品名称 PART NAME	個数Q'ty				型 寸 DESCRIPTION	適用号機 FROM ~ UP TO SERIAL NO.	備 考 REMARKS
			A	B	C	D			
23	K810 0110 025	Fボルト			1	1	M10×25		
24	5201 2238 000	カンザ			1	1			
25	3619 4117 000	ワイヤーローラー	3	3	3	3			
26	3629 4416 000	ローラージク	3	3	3	3			
27	3619 4119 000	ベアリング	6	6	6	6	PC032E		
28	0350 0151 226	PW	1	1	1	1	12×26×2.3		
29	0520 0132 025	ワリピン	3	3	3	3	3.2×25		
30	3630 4946 000	ローラージク	1	1	1	1			
31	3651 4457 000	ローラ	1	1	1	1			
32	0350 0162 034	PW	2	2	2	2	20×34×3.2		
33	A300 0120 001	ナット	2	2	2	2	M20		
34	3630 4948 000	シャフト	1	1	1	1			
35	0350 0151 226	PW	2	2	2	2	12×26×2.3		
36	0521 0112 000	Rピン	2	2	2	2	φ12		
37	3630 4951 000	ワイヤーオサエ	1	1	1	1			
38	A114 0108 040	ボルト	2	2	2	2	M8×40		
39	0350 0140 818	PW	2	2	2	2	8×18×1.6		
40	A301 0108 003	ナット	2	2	2	2	M8 3種		
41	5201 3209 000	スプリング	1	1	1	1	#45		
42	3630 4958 000	チェーン	1				DID60H 42リンク		
42	3643 4447 000	チェーン		1			DID60H 46リンク		
42	3651 4447 000	チェーン			1		DID60 44リンク		
42	3651 4448 000	チェーン				1	DID60 48リンク		
99	A284 0100 830	トメネジ	1	1			M8×30	NO.6880141~	BFY908
99	A284 0100 830	トメネジ			1	1	M8×30	NO.6870097~	BFY903

注) W1は、ウインチミッションCT8B搭載 マキドウ1ヶのみ 1軸1胴

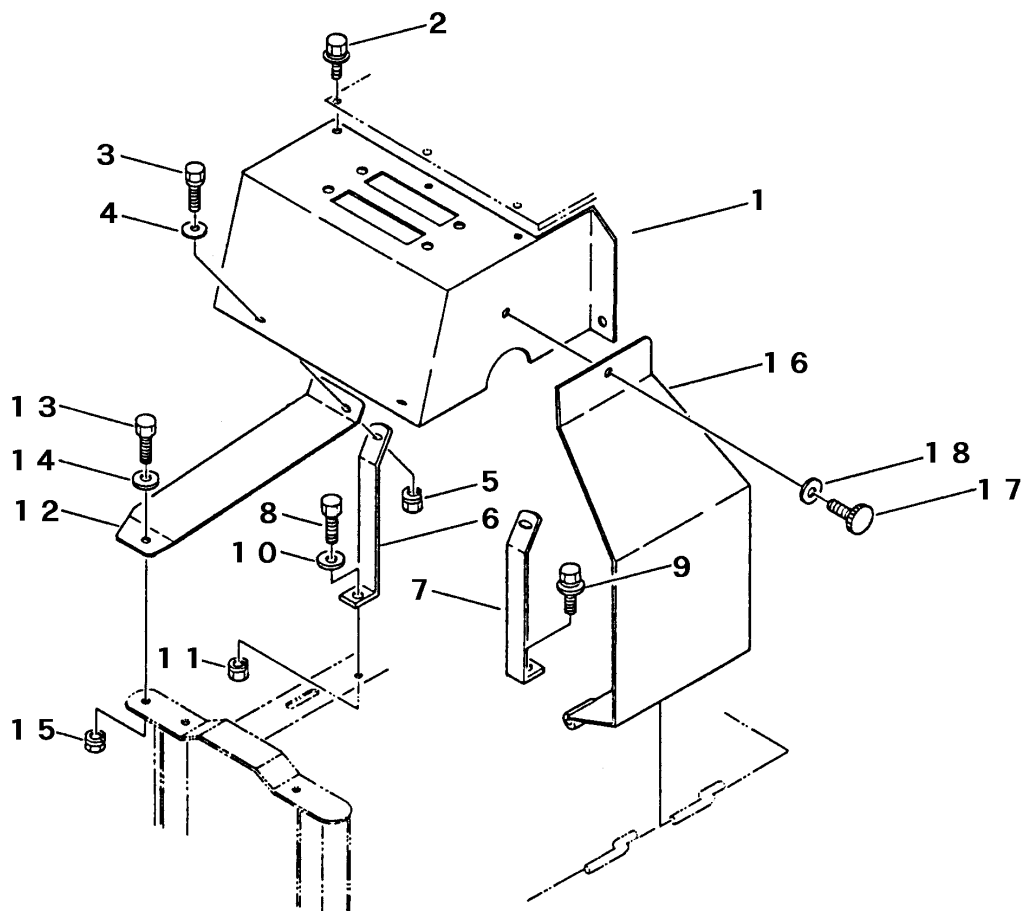
W2は、ウインチミッションCT7D搭載 マキドウ1ヶ & エンドレスドラム付 1軸2胴

FIG 19 ブレーキ ASSY BRAKE ASSY



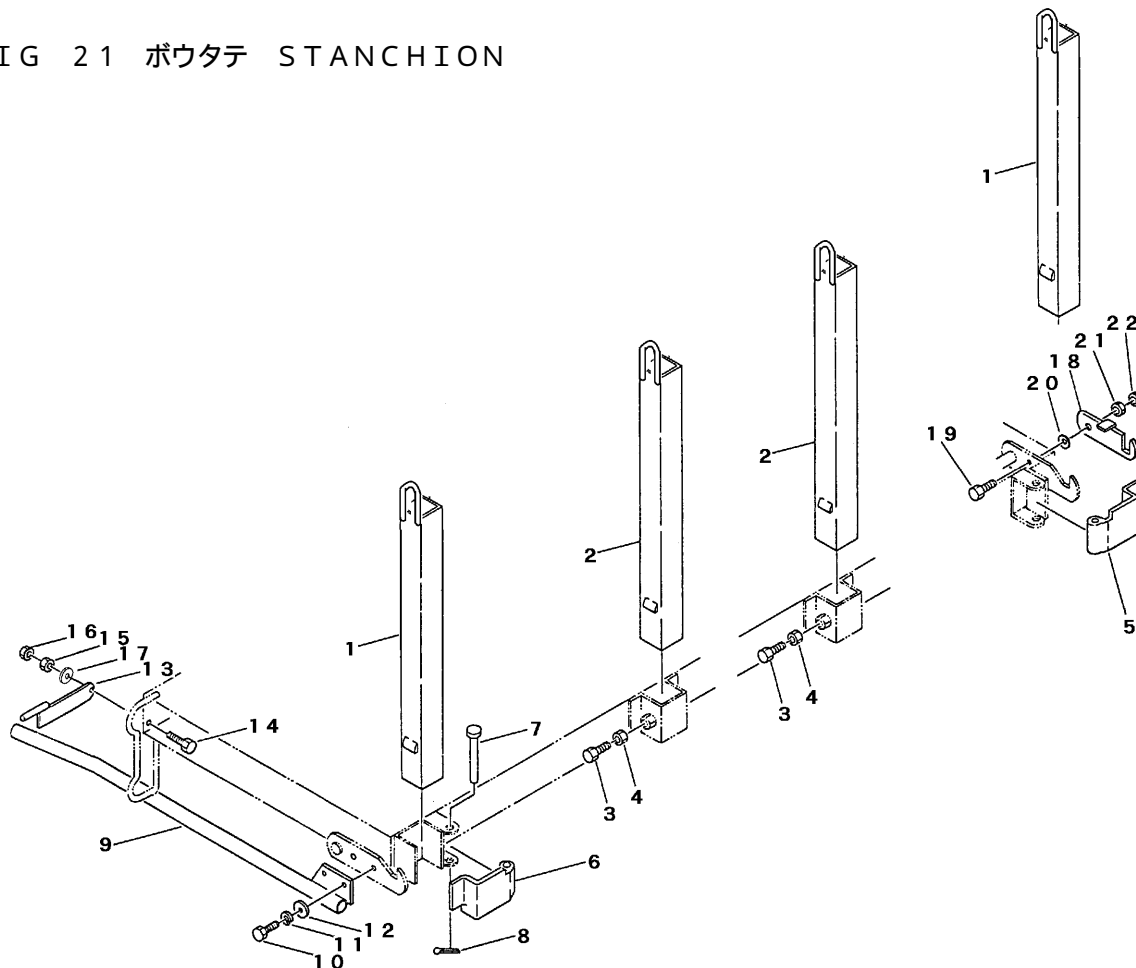
見出	部品番号	部品名称		個数	型 寸	適 用 号 機	備 考
NO.	PART NO.		PART NAME	Q'ty	DESCRIPTION	FROM ~ UP TO SERIAL NO.	REMARKS
1	3630 4411 000	ブレーキプレート	BRAKE ASSY	1			
2	7205 4103 000	パッキングプレート	PLATE	1			
4	7201 4105 000	カムシャフト	SHAFT	1			
5	A301 0110 001	ナット	NUT	2	M10		
6	A360 0101 002	スプリングワッシャー	SPRING WASHER	2	10		
8	3629 4411 700	レバー	LEVER	1			
30	7201 9901 000	シューセット	SHOE SET	1			

FIG 20 ウインチカバー COVER



見出 NO.	部品番号 PART NO.	部品名称	PART NAME	個数Q'ty		型 寸 DESCRIPTION	適用号機 FROM ~ UP TO SERIAL NO.	備 考 REMARKS
				A	B			
1	3629 4501 001	ウインチカバー-B	COVER	1				
1	3630 4501 000	ウインチカバー	COVER		1			
2	H104 0106 016	セムスB	BOLT	3	3	M6 x 16		
3	A110 0108 020	ボルト	BOLT	3	3	M8 x 20		
4	0350 0140 822	PW	WASHER	4	4	8 x 22 x 1.6		
5	H301 0108 001	Sナット	NUT	3	3	M8		
6	3619 4032 000	ミッションカバー-ササエA	PLATE	1	2			
6	3630 4511 000	サポートR	SUPPORT		1			
7	3619 4033 000	ミッションカバー-ササエB	PLATE	1	2			
7	3630 4512 000	サポートL	SUPPORT		1			
8	H114 0108 020	セムスB	BOLT	1		M8 x 16		
9	A110 0108 025	ボルト	BOLT	1	2	M8 x 25		
10	0350 0140 818	PW	WASHER	1	2	8 x 18 x 1.6		
11	H301 0108 001	Sナット	NUT	1	2	M8		
12	3630 4865 000	チェーンカバー	COVER	1				
12	3630 4516 001	チェーンカバー	COVER		1			
13	A110 0108 020	ボルト	BOLT	1	1	M8 x 20		
14	0350 0140 822	PW	WASHER	1	1	8 x 22 x 1.6		
15	H301 0108 001	Sナット	NUT	1	1	M8		
16	3630 4525 000	エンドレスカバー	COVER		1			
17	MA90 5743 010	ノブ	KNOB		1			
18	MA90 5744 000	ワッシャ	WASHER		1			

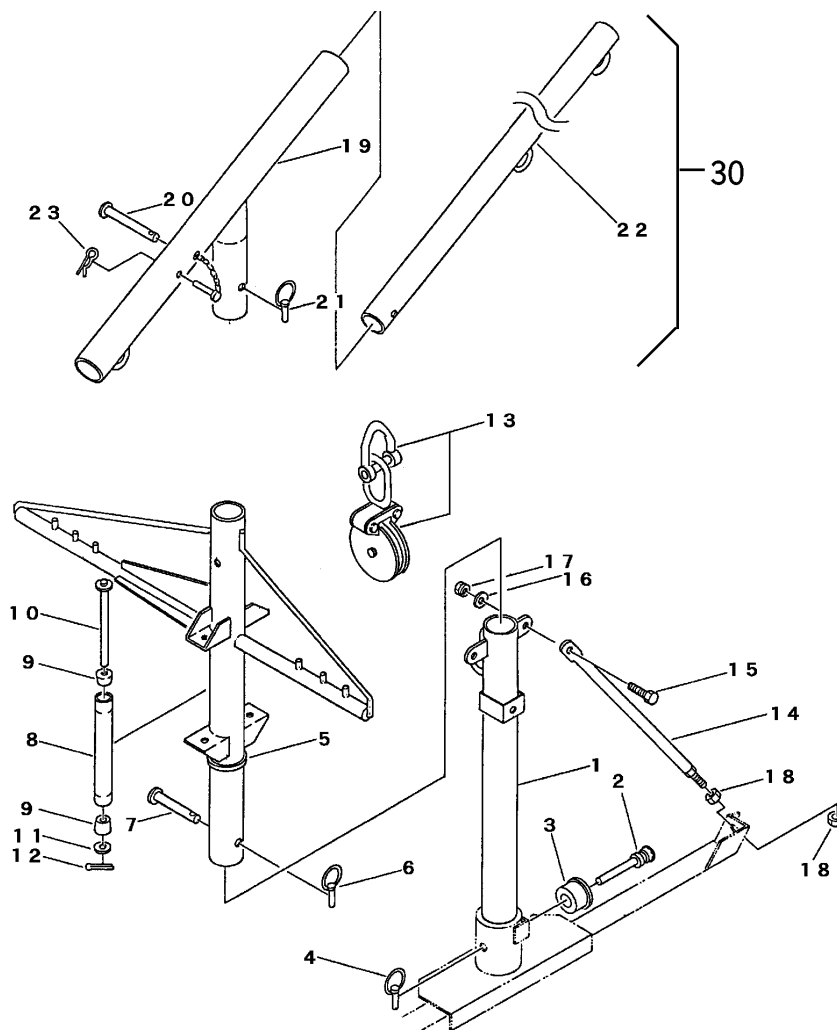
FIG 21 ボウタテ STANCHION



A	標準荷台
B	幅狭荷台

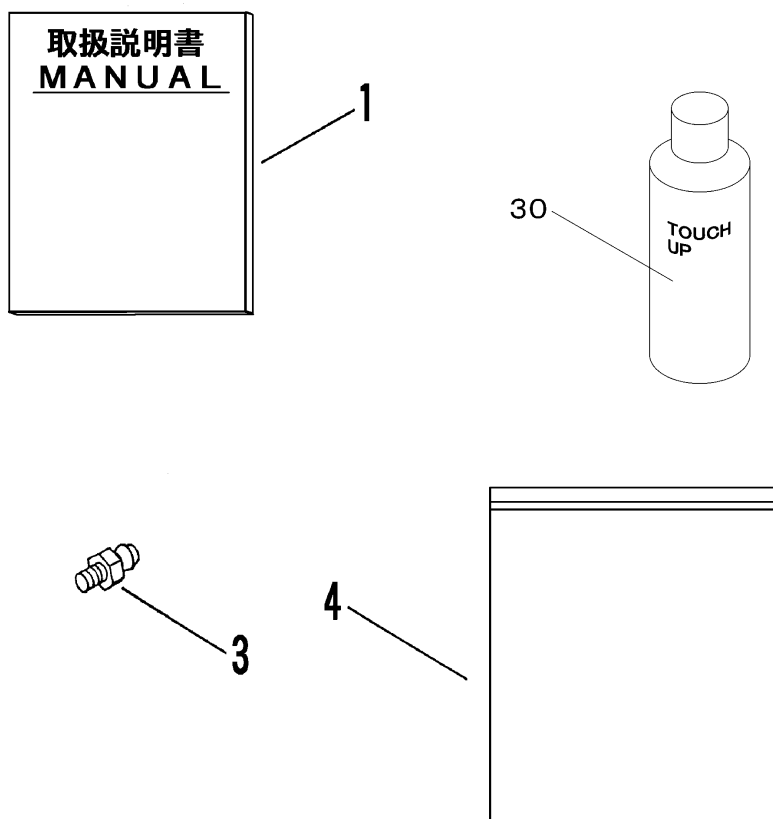
見出 NO.	部品番号 PART NO.	部品名称 PART NAME	個数Q'ty A B	型 寸 DESCRIPTION	適用号機 FROM ~ UP TO SERIAL NO.	備 考 REMARKS
1	3630 4601 000	ボウ	2 2			前後
2	3629 4606 010	ボウB	2 2			中2
3	A110 0110 030	ボルト	2 2	M10 × 30		
4	A301 0110 003	ナット	2 2	M10 3種		
5	3629 4611 000	ボウタテフタF	1 1			
6	3629 4612 000	ボウタテフタR	1 1			
7	3608 4407 000	ボウタテフタトリツケピン	2 2			
8	0520 0125 025	ワリピン	2 2	2.5 × 25		
9	3630 4615 000	ロックレバー	1			
9	3610 4207 000	ロックボウ		1		
10	A110 0110 020	ボルト	2 2	M10 × 20		
11	A360 0101 002	SW	2 2	10		
12	0350 0141 022	PW	2 2	10 × 22 × 1.6		
13	3629 4621 000	ホルダ	1 1			
14	A110 0110 030	ボルト	1 1	M10 × 30		
15	A301 0110 001	ナット	1 1	M10		
16	A301 0110 003	ナット	1 1	M10 3種		
17	0350 0141 022	PW	1 1	10 × 22 × 1.6		
18	3629 4632 001	アームコンブ	1 1			
19	A110 0108 030	ボルト	1 1	M8 × 30		
20	3629 4637 000	サラバネ	1 1			
21	A301 0108 001	ナット	1 1	M8		
22	A301 0108 003	ナット	1 1	M8 3種		

FIG 22 ポール POLE



見出 NO.	部品番号 PART NO.	部品名称 PART NAME	個数 Q'ty	型 寸 DESCRIPTION	適用号機 FROM ~ UP TO SERIAL NO.	備 考 REMARKS
1	3629 4701 021	ポールA POLE	1			
2	3629 4708 000	シャフト SHAFT	1			
3	3629 4709 000	ローラ ROLLER	1			
4	3629 4724 000	リンクピン PIN	1	6×45		
5	3630 4711 000	ポールB POLE	1			
6	3629 4724 000	リンクピン PIN	1	6×45		
7	3629 4725 000	ピン PIN	1			
8	3618 6507 000	ワイヤーローラーC PIPE	2			
9	0750 0060 042	ベアリング BEARING	4	6004ZZ		
10	3633 4725 000	ローラジク SHAFT	2			
11	0350 0162 034	PW WASHER	4	20×34×3.2		
12	0520 0132 035	ワリピン PIN split	2	3.2×35		
13	3619 4222 000	スナッチブロック BLOCK	2			
14	3629 4744 000	ポールササエ BAR	2			
15	A030 0112 030	ボルト8T BOLT	2	M12×30		
16	0350 0151 226	PW WASHER	2	12×26×2.3		
17	H301 0112 001	Sナット NUT	2	M12		
18	A301 0116 001	ナット NUT	4	M16		
19	3629 6001 000	ポールC POLE	1			オプション
20	3629 4721 000	ピンコンブ PIN	1			オプション
21	3629 4724 000	リンクピン PIN	1	6×45		オプション
22	3629 6014 000	ポールD POLE	1			オプション
23	0521 0112 000	Rピン R-PIN	1	12		オプション
30	3629 600A 000	ポールC・Dクミタテ EQUIPMENT	1		NO. 19 ~ NO. 23を含む	

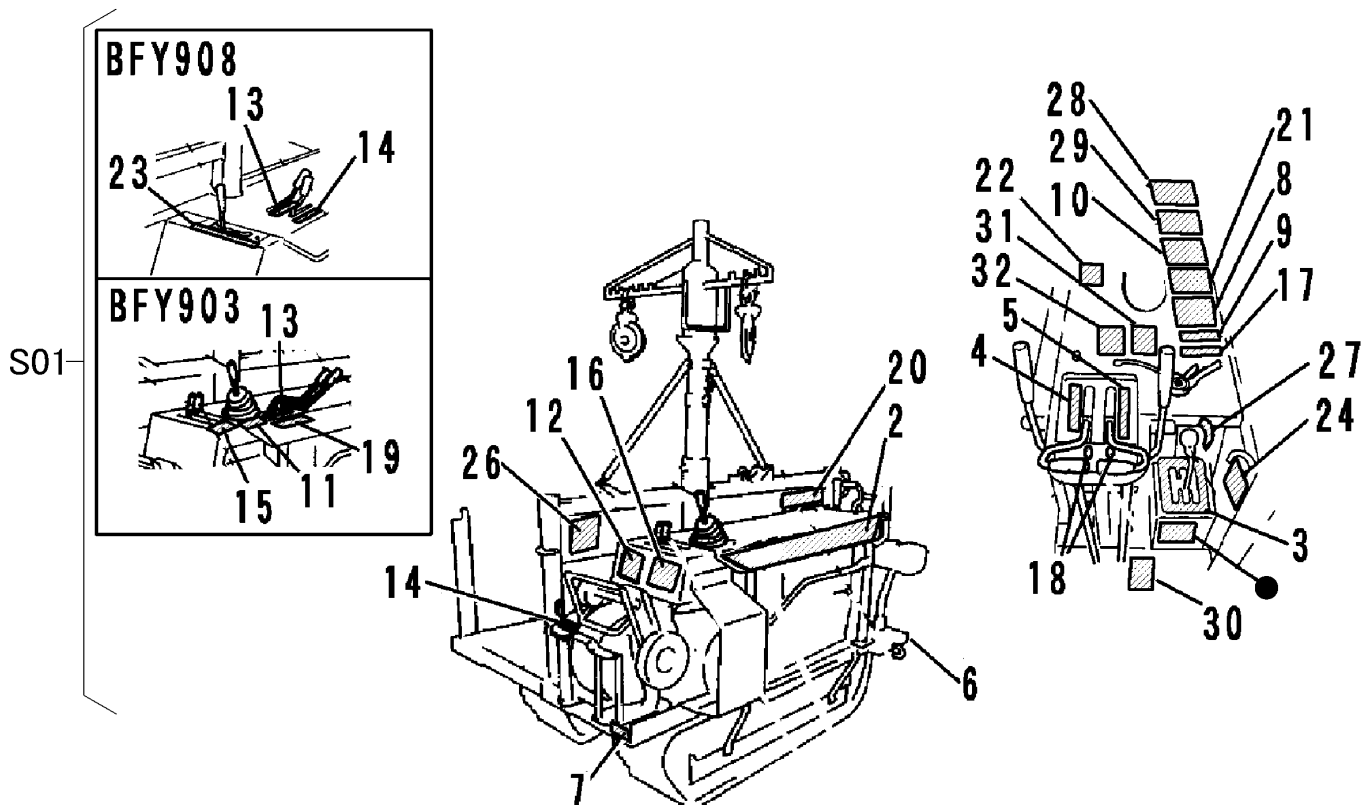
FIG 23 フゾクヒン ACCESSORIES



見出	部品番号	部品名称		個数	型 寸	適用号機	備 考
NO.	PART NO.		PART NAME	Q'ty	DESCRIPTION	FROM ~ UP TO SERIAL NO.	REMARKS
1	3630 5102 001	トリアツカイセツメイシヨ	MANUAL	1			
3	A650 0100 600	グリー-スニツプル	NIPPLE,GREASE	2			
4	3656 6502 000	バッグ	BAG	1			
30	Z9999 6019 000	スプレー	SPRAY	1	アウサオレンジ	BFY908 NO.6880880 ~	
30	Z9999 6016 000	スプレー	SPRAY	1	FA-GALレッド	BFY903 NO.6870304 ~	
30	Z9999 6016 000	スプレー	SPRAY	1	FA-GALレッド	BFY908 NO.6880780 ~ NO.6880879	
30	Z9999 6002 000	スプレー	SPRAY	1	キャニコムレッド	BFY903 ~ NO.6870303	
30	Z9999 6002 000	スプレー	SPRAY	1	キャニコムレッド	BFY908 ~ NO.6880779	
30	Z9999 6018 000	スプレー	SPRAY	1	ナチュラルイエロ-	BFY903 NO.6870304 ~	
30	Z9999 6018 000	スプレー	SPRAY	1	ナチュラルイエロ-	BFY908 NO.6880780 ~	
30	Z9999 6008 000	スプレー	SPRAY	1	サテライトイエロ-	BFY903 ~ NO.6870303	
30	Z9999 6008 000	スプレー	SPRAY	1	サテライトイエロ-	BFY908 ~ NO.6880779	
30	Z9999 6017 000	スプレー	SPRAY	1	ブラックグレ-	BFY903 NO.6870304 ~	
30	Z9999 6017 000	スプレー	SPRAY	1	ブラックグレ-	BFY908 NO.6880780 ~	
30	Z9999 6006 000	スプレー	SPRAY	1	サテライトブル-	BFY903 ~ NO.6870303	
30	Z9999 6006 000	スプレー	SPRAY	1	サテライトブル-	BFY908 ~ NO.6880779	



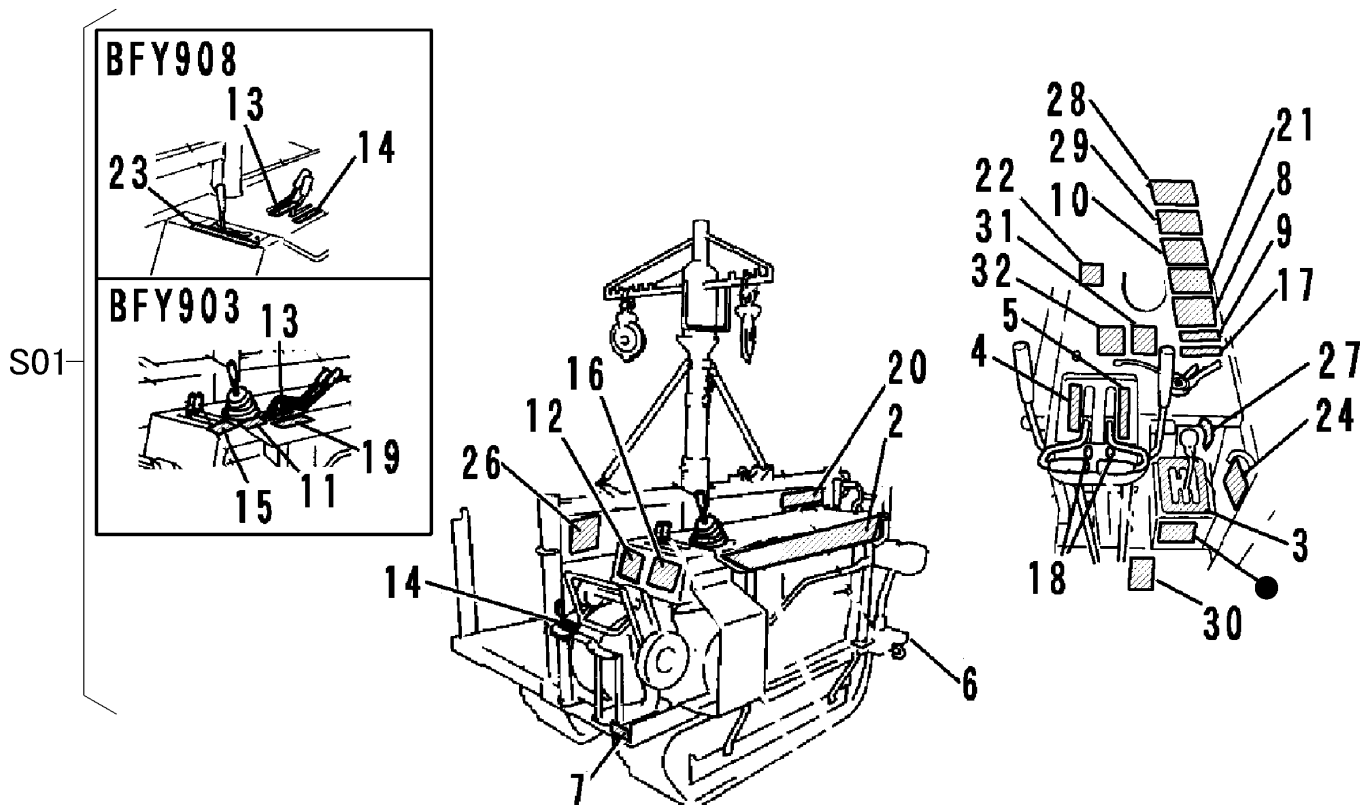
FIG 24 マーク MARK



A	BFY908W1ガソリン
B	BFY903W2ガソリン
C	BFY908W1ディーゼル
D	BFY903W2ディーゼル

見出 NO.	部品番号 PART NO.	部品名称 PART NAME	個数Q'ty				型 寸 DESCRIPTION	適 用 号 機 FROM ~ UP TO SERIAL NO.	備 考 REMARKS
			A	B	C	D			
S01	3630 500A 000	マークセット	MARK set	1					
S01	3630 500B 000	マークセット	MARK set		1				
S01	3630 500C 000	マークセット	MARK set			1			
S01	3630 500D 000	マークセット	MARK set				1		
2	3633 5006 000	ヤマビコ	MARK	1	1	1	1		
3	3630 5005 000	チェンジステッカー	MARK	1	1	1	1		
4	3611 5009 000	チューシャブレーキ	MARK	1	1	1	1		
5	3611 5008 000	ソウコウクラッチ	MARK	1	1	1	1		
6	3531 5017 000	ハンシャキョウ	MARK	2	2	2	2	赤	
7	3531 5018 000	ハンシャキョウ	MARK	2	2	2	2	黄	
8	3611 5012 000	オイルテンケン	MARK	1	1	1	1		
9	3407 5004 000	ミッションオイル	MARK	1	1	1	1		
10	3611 5016 000	カンレイジノチュウイ	MARK	1	1	1	1		
11	3630 5008 000	ウインチヘンソクイチ	MARK	1	1	1	1		
12	3619 5001 000	ウインチシヨウチュウイ	MARK	1	1	1	1		
13	3619 5002 000	ウインチクラッチブレーキ	MARK	1	1	1	1		
14	3630 5009 000	カラビキ	MARK		1		1		
14	3619 5003 000	カラビキ	MARK	1		1			
15	3630 5011 000	エンドレスマキドウ	MARK		1		1		
16	3619 5004 000	ゴチュウイウインチ	MARK	1	1	1	1		
17	3619 5005 000	ウインチミッションオイル	MARK	1		1			
17	3620 5003 000	ウインチミッションオイル	MARK		1		1		
18	3611 5022 000	チュウユ	MARK	3	3	3	3		
19	3629 5012 000	マキドウブレーキ	MARK		1		1		
20	3611 5011 000	コウドウジョウシャキンシ	MARK	1	1	1	1		

FIG 24 マーク MARK



A	BFY908W1ガソリン
B	BFY903W2ガソリン
C	BFY908W1ディーゼル
D	BFY903W2ディーゼル

見出 NO.	部品番号 PART NO.	部品名称 PART NAME	個数Q'ty				型 寸 DESCRIPTION	適用号機 FROM ~ UP TO SERIAL NO.	備 考 REMARKS
			A	B	C	D			
21	3629 5013 000	チュウイ	MARK	1	1	1	1		
22	3629 5014 000	チュウイ	MARK	1	1				
23	3629 5015 000	ヘンソクイチ	MARK	1		1			
24	3630 5018 001	ショウ	MARK	1	1	1	1		
25	3643 5134 000	チョウカンショウ	MARK	1	1	1	1		
26	3651 5036 000	ランマキツキ	MARK	1	1	1	1		
27	3420 5005 000	スタータイリキリ	MARK	1	1	1	1		セルツキミ
28	3421 6034 000	ケン	MARK	1	1	1	1		
29	3421 6032 000	ケン	MARK	1	1	1	1		
30	3421 6031 000	ケン	MARK	1	1	1	1		
31	3421 6035 000	ケイコク	MARK	1	1	1	1		
32	3421 6036 000	ケイコク	MARK	1	1	1	1		