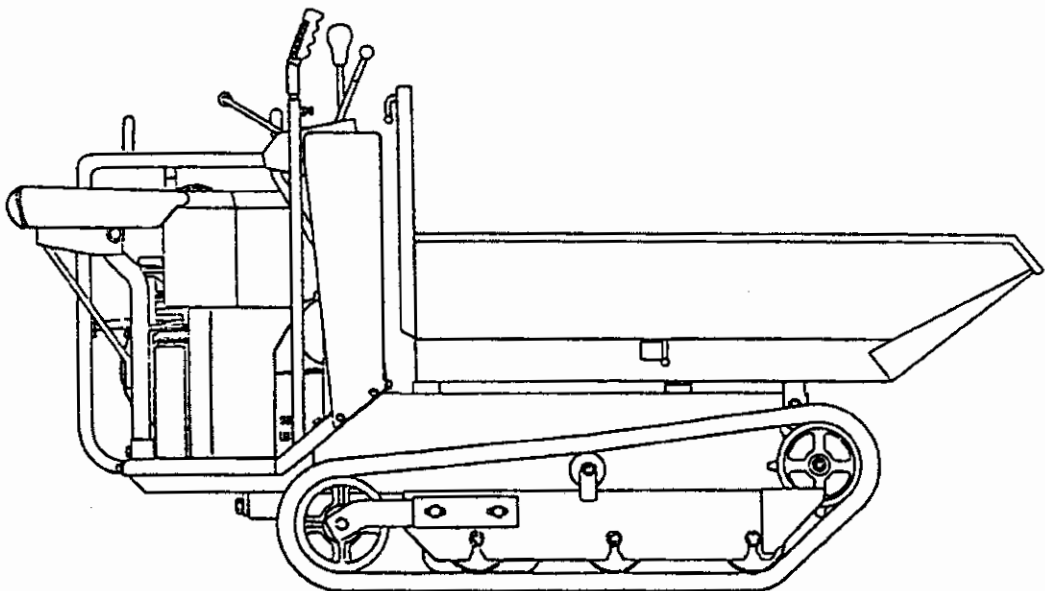
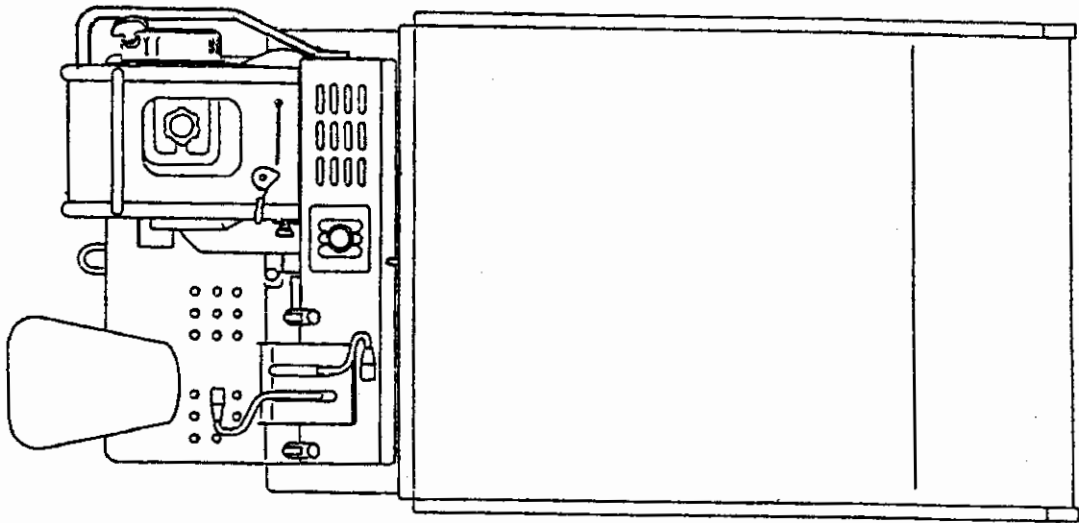


CANYCOM

PARTS LIST

BFK703

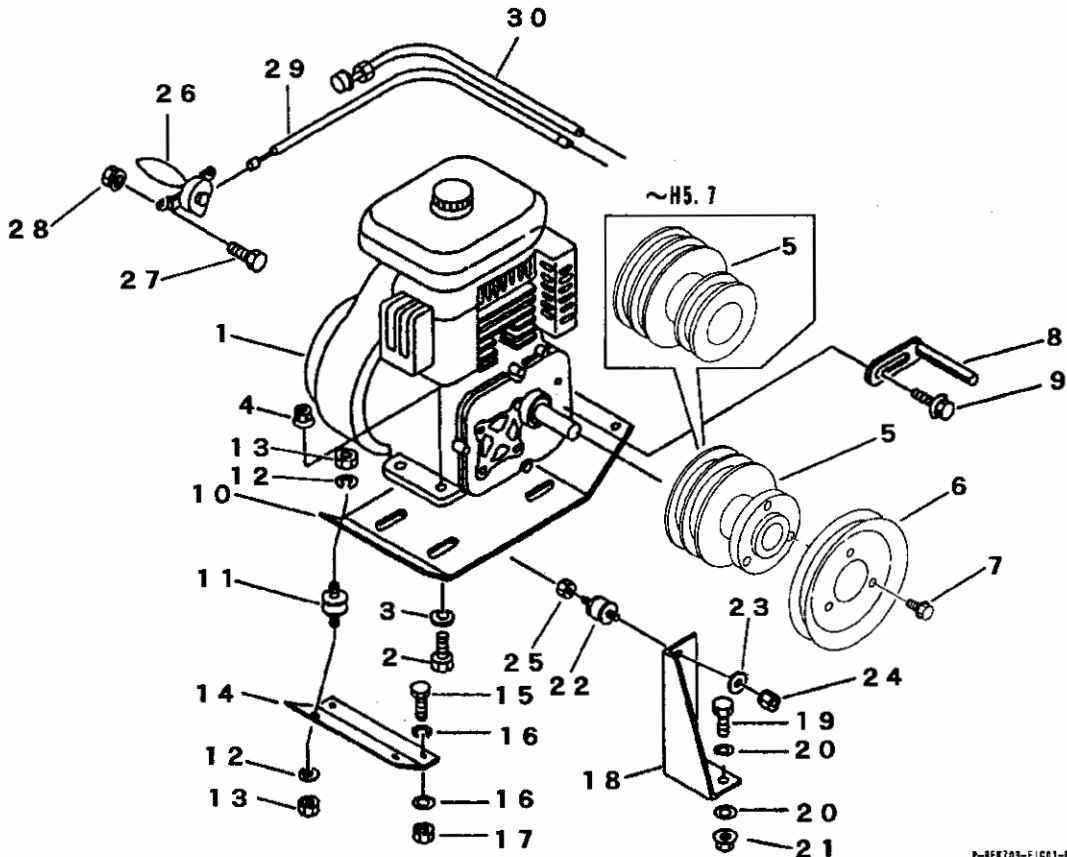


目 次

CONTENTS

FIG 1	エンジン ENGINE (ガソリン)	1
FIG 2	エンジン ENGINE (ディーゼル)	2
FIG 3	フレーム FRAME (ガソリン)	3~4
FIG 4	フレーム FRAME (ディーゼル)	5~6
FIG 5	ミッション MISSION	7
FIG 6	ドウリョクデンタツ POWER	8
FIG 7	テンリン ROLLER	9
FIG 8	サイドクラッチ LEVER	10
FIG 9	ブレーキ・クラッチ LEVER	11
FIG 10	チェンジレバー SHIFT	12~13
FIG 11	シート・バケット SEAT・BUCKET	14
FIG 12	シュドウドンプ MANUAL DUMP	15
FIG 13	ユアツソウチ HYDRAULIC	16~17
FIG 14	アンゼンソウチ DEADMAN'S CONTROL BREAK	18

FIG 1 エンジン ENGINE (ガソリン)

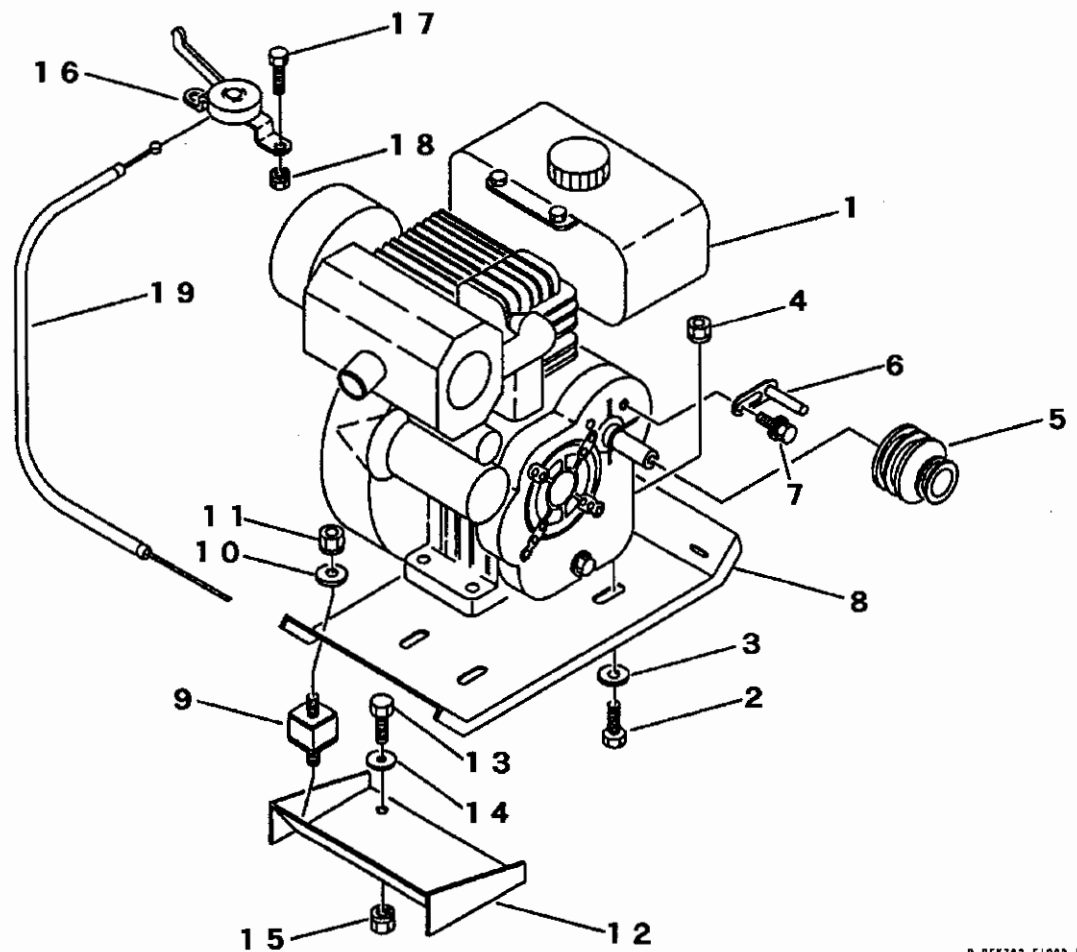


P-56K703-FIG01-P

A	手動ダンブ
B	油圧ダンブ

見出 No	部品番号 Part No	部品名称 Part Name	個数 Q'ty		型 寸 Description	備 考 Remarks
			A	B		
1	35080021000	エンジン ENGINE	1	1	EY280B71911	
2	A1100110040	ボルト BOLT	4	4	M10×40	
3	03500141022	PW WASHER	4	4	10×22×1.6	
4	H3010110001	Sナット NUT	4	4	M10	
5	36320006000	エンジンプーリー PULLEY		1		H5.7~
5	36060007000	エンジンプーリー PULLEY	1			
5	36320005000	エンジンプーリー PULLEY		1		~H5.7
6	36320007000	プーリー PULLEY		1		H5.7~
7	F1140108016	セムSA BOLT		3	M8×16	H5.7~
8	32050011000	ベルトストッパー STOPPER	2	2	B	
9	H1140108016	セムSB BOLT	2	2	M8×16	
10	36320101000	エンジンベース BASE	1	1		
11	36320106000	ボウシゴム INSULATOR	4	4	EA1004	
12	03500140822	PW WASHER	8	8	8×22×1.6	
12	H3010108001	Sナット NUT	8	8	M8	
13	36320107001	ベースササエA SUPPORT	1	1		No. 6520122~
14	36320107000	ベースササエA SUPPORT	1	1		~No. 6520121
15	A1100108020	ボルト BOLT	2	2	M8×20	
16	03500140818	PW WASHER	2	2	8×18×1.6	
17	H3010108001	Sナット NUT	2	2	M8	
18	36320112000	ベースササエB SUPPORT	1	1		
19	A1100108020	ボルト BOLT	2	2	M8×20	
20	03500140822	PW WASHER	2	2	8×22×1.6	
21	H3010108001	Sナット NUT	2	2	M8	
22	32050204000	ボウシゴム INSULATOR	1	1	EA1005	
23	03500140822	PW WASHER	1	1	8×22×1.6	
24	H3010108001	Sナット NUT	1	1	M8	
25	A3010108001	ナット NUT	1	1	M8	
26	36110051000	スロットルレバー LEVER	1	1	E321186	
27	A2000106016	ボルト BOLT	1	1	M6×16	
28	H3000106001	Sナット NUT	1	1	M6	
29	36060211000	スロットルワイヤー WIRE	1	1	WG014037	
30	32050109000	チョークワイヤー WIRE	1	1	WG053023-02	

FIG 2 エンジン ENGINE (ディーゼル)

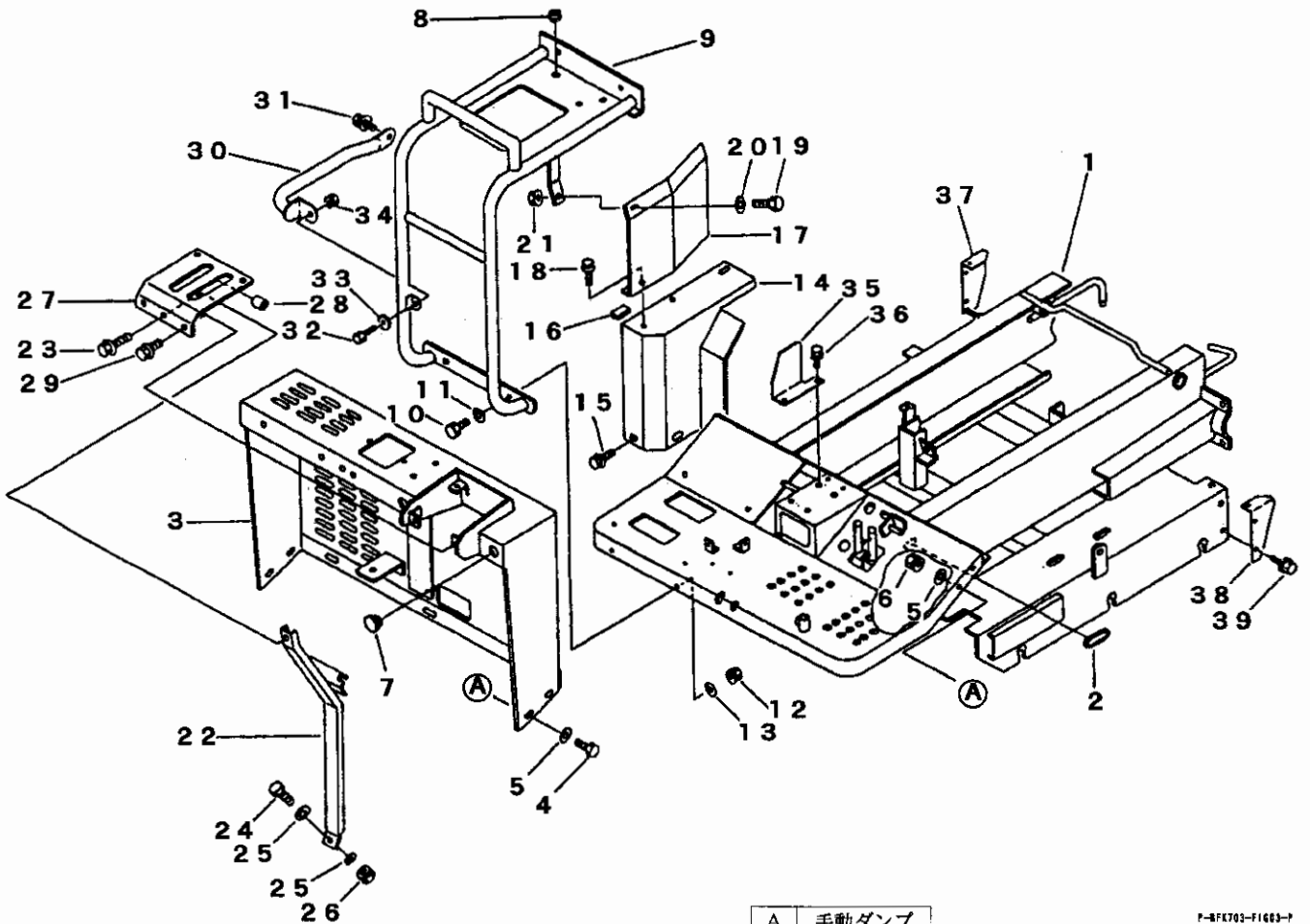


P-BFK703-FI009-P

A	手動ダンブ・AC60
B	油圧ダンブ・AC60
C	手動ダンブ・OC62
D	油圧ダンブ・OC62

見出 No	部品番号 Part No	部品名称 Part Name	個数Q'ty				型寸 Description	備考 Remarks
			A	B	C	D		
1	36490052000	エンジン ENGINE			1	1	OC62	
1	36320051000	エンジン ENGINE	1	1			AC60-G-ｸﾞｽﾄ-1-E	
2	A1100110040	ボルト BOLT	4	4	4	4	M10×40	
3	03500141022	PW WASHER	4	4	4	4	10×22×1.6	
4	H3010110001	Sナット NUT	4	4	4	4	M10	
5	36060007000	エンジンプーリ PULLEY	1		1			
5	36320005000	エンジンプーリー PULLEY		1		1		
6	35080004000	ベルトストッパー STOPPER	2	2	2	2	C	
7	H1140108016	セムスB BOLT	2	2	2	2	M8×16	
8	36320151000	エンジンベース BASE	1	1	1	1		
9	36320155000	ボウシンゴム INSULATOR	4	4	4	4	YD6035F	
10	03500141022	PW WASHER	8	8	8	8	10×22×1.6	
11	H3010110001	Sナット NUT	8	8	8	8	M10	
12	36320157000	サポート SUPPORT	1	1	1	1		
13	A1100108020	ボルト BOLT	2	2	2	2	M8×20	
14	03500140818	PW WASHER	2	2	2	2	8×18×1.6	
15	H3010108001	Sナット NUT	2	2	2	2	M8	
16	36290102000	スロットルレバー LEVER	1	1	1	1	ST3200	
17	A2000106016	ボルト BOLT	2	2	2	2	M6×16	
18	H3000106001	Sナット NUT	2	2	2	2	M6	
19	36060211000	スロットルワイヤー WIRE	1	1	1	1	WG014037	

FIG 3 フレーム FRAME (ガソリン)

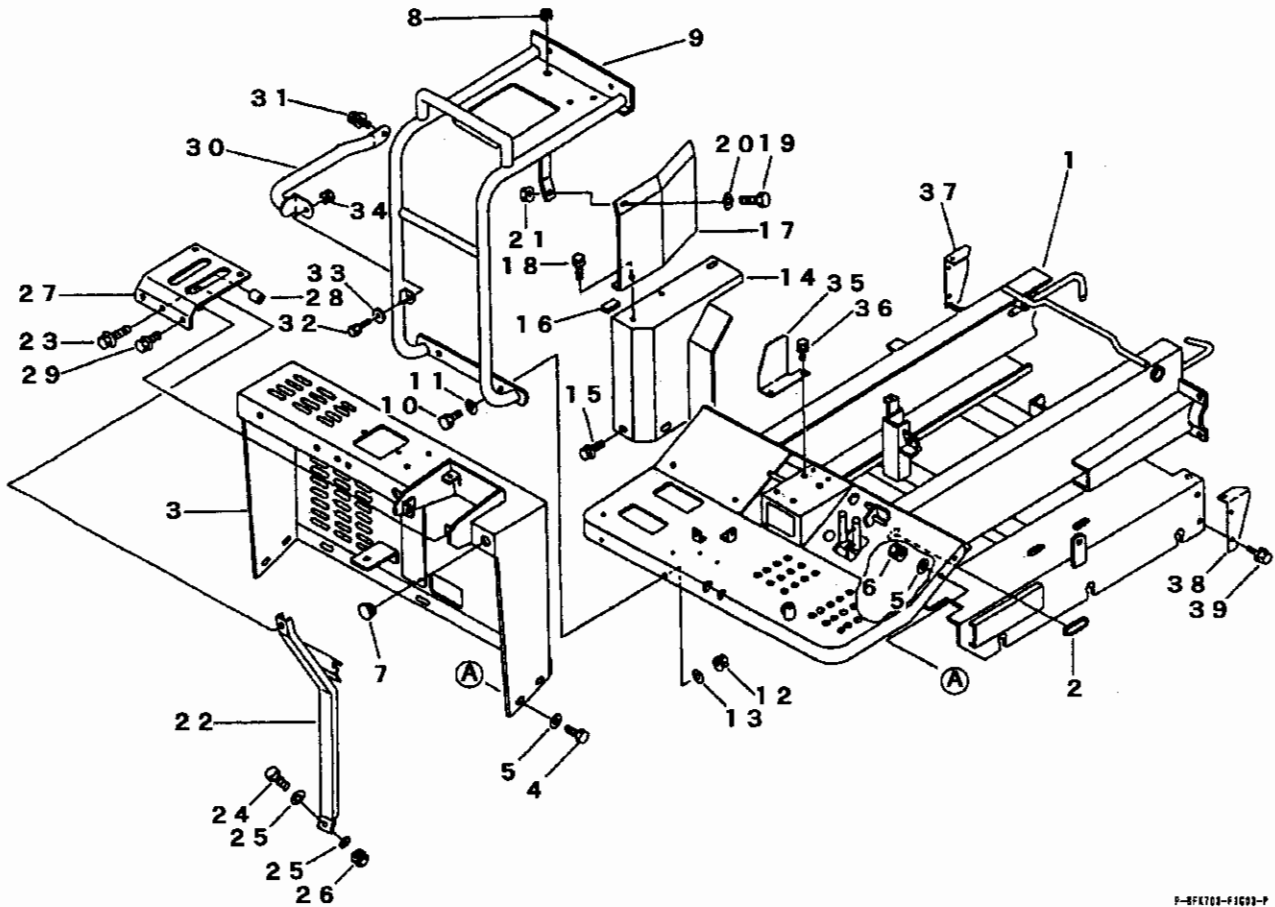


A 手動ダンブ
B 油圧ダンブ

P-BFK703-FIG03-P

見出 No	部品番号 Part No	部品名称 Part Name	個数 Q' ty		型 寸 Description	備 考 Remarks
			A	B		
1	36321001002	ホンタイフレーム	FRAME	1	1	No.6520563~
1	36321001001	ホンタイフレーム	FRAME	1	1	No.6520122~562
1	36321001000	ホンタイフレーム	FRAME	1	1	~No.6520121
2	36111171000	ホゴゴム	GROMMET	1	1	P-2
3	36321101000	カバーコンブ	COVER	1	1	
4	A1100108020	ボルト	BOLT	6	6	M8×20
5	03500140818	PW	WASHER	12	12	8×18×1.6
6	H3010108001	Sナット	NUT	6	6	M8
7	36271121000	マクツキグロメット	GROMMET	2	2	C-30-S6-20A
8	36111521000	グロメット	GROMMET	1	1	C-30-NG-79-G
9	36321115000	エンジンカバー	COVER	1	1	
10	A1100108020	ボルト	BOLT	4	4	M8×20
11	03500140822	PW	WASHER	4	4	8×22×1.6
12	H3010108001	Sナット	NUT	4	4	M8
13	03500140818	PW	WASHER	4	4	8×18×1.6
14	36321123002	アンゼンカバー	COVER	1	1	H5, 7~
14	36321123001	アンゼンカバー	COVER	1	1	No.6520122~H5,7
14	36321123000	アンゼンカバー	COVER	1	1	~No.6520121
15	H1040106016	セムスB	BOLT	4	4	M6×16
16	36321128000	ゴム	RUBBER	1	1	
17	36321130000	ネップウホゴバン	PLATE	1	1	
18	H1040106016	セムスB	BOLT	2	2	M6×16
19	A1000106016	ボルト	BOLT	1	1	M6×16
20	03500140618	PW	WASHER	2	2	6×18×1.6
21	H3000106001	Sナット	NUT	1	1	M6

FIG 3 フレーム FRAME (ガソリン)

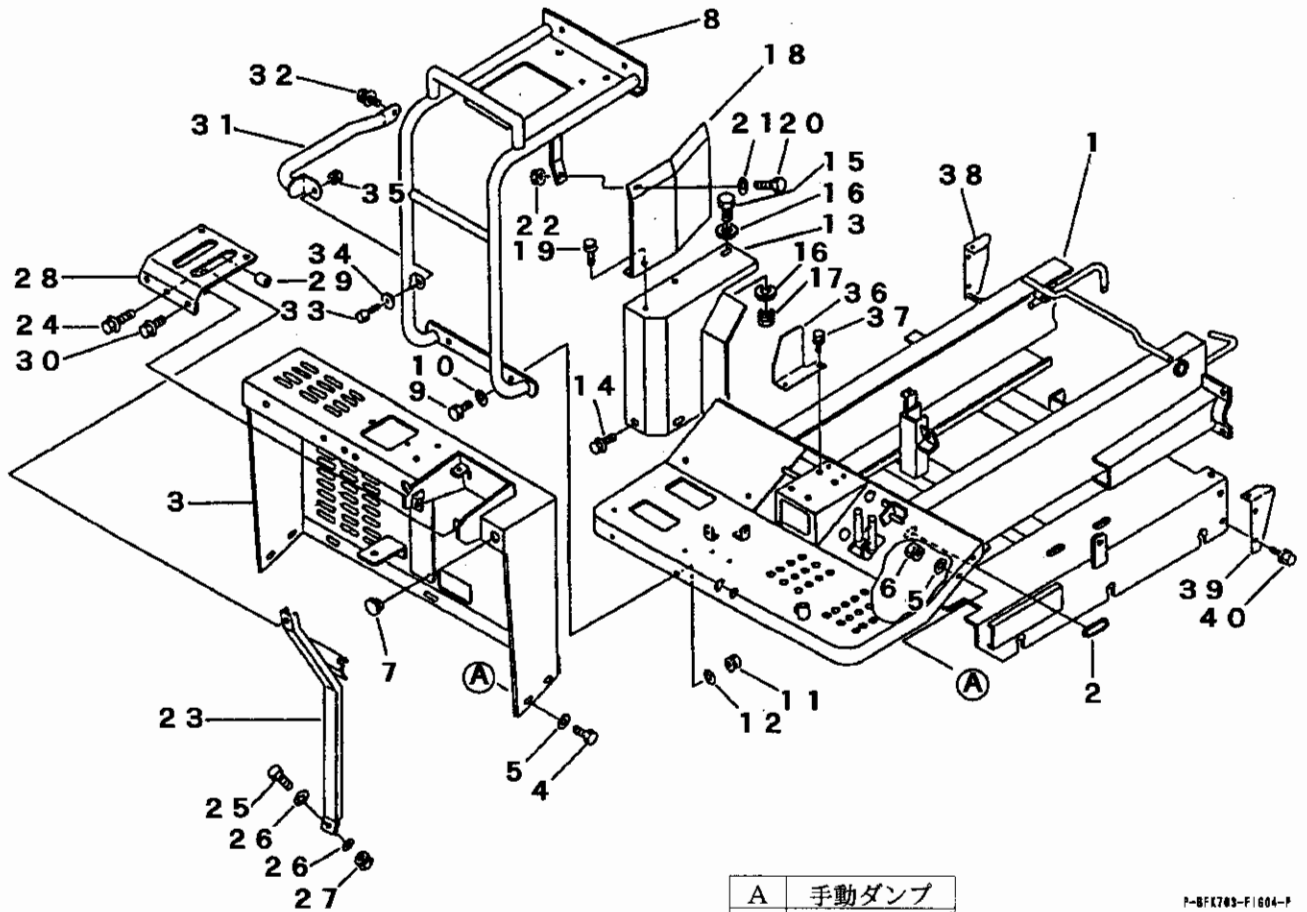


P-BFK703-FIG03-P

A	手動ダンブ
B	油圧ダンブ

見出 No	部品番号 Part No	部品名称 Part Name	個数Q'ty A B		型 寸 Description	備 考 Remarks
22	36321135000	サポート SUPPORT	1	1		
23	H1040106020	セムスB BOLT	1	1	M6×20	
24	A1100108020	ボルト BOLT	1	1	M8×20	
25	03500140818	PW WASHER	2	2	8×18×1.6	
26	H3010108001	Sナット NUT	1	1	M8	
27	36491134000	ガイドパン PLATE	1	1		H6, 7~
27	36273201011	ガイドパン PLATE	1	1		~H6, 7
28	36111807000	ホゴゴム RUBBER	4	4	C-6	
29	H1040106016	セムスB BOLT	4	4	M6×16	
30	36321145000	ガード GUARD	1	1		
31	H1740108016	セムスC BOLT	1	1	M8×16	
32	A1100108020	ボルト BOLT	1	1	M8×20	
33	03500140818	PW WASHER	1	1	8×18×1.6	
34	H3010108001	Sナット NUT	1	1	M8	
35	36321151000	アンゼンカバー B COVER	1	1		
36	H1140108016	セムスB BOLT	2		M8×16	
37	36322015000	ガード R GUARD	1	1		
38	36322016000	ガード L GUARD	1	1		
39	H1140108020	セムスB BOLT	6	6	M8×20	

FIG 4 フレーム FRAME (ディーゼル)

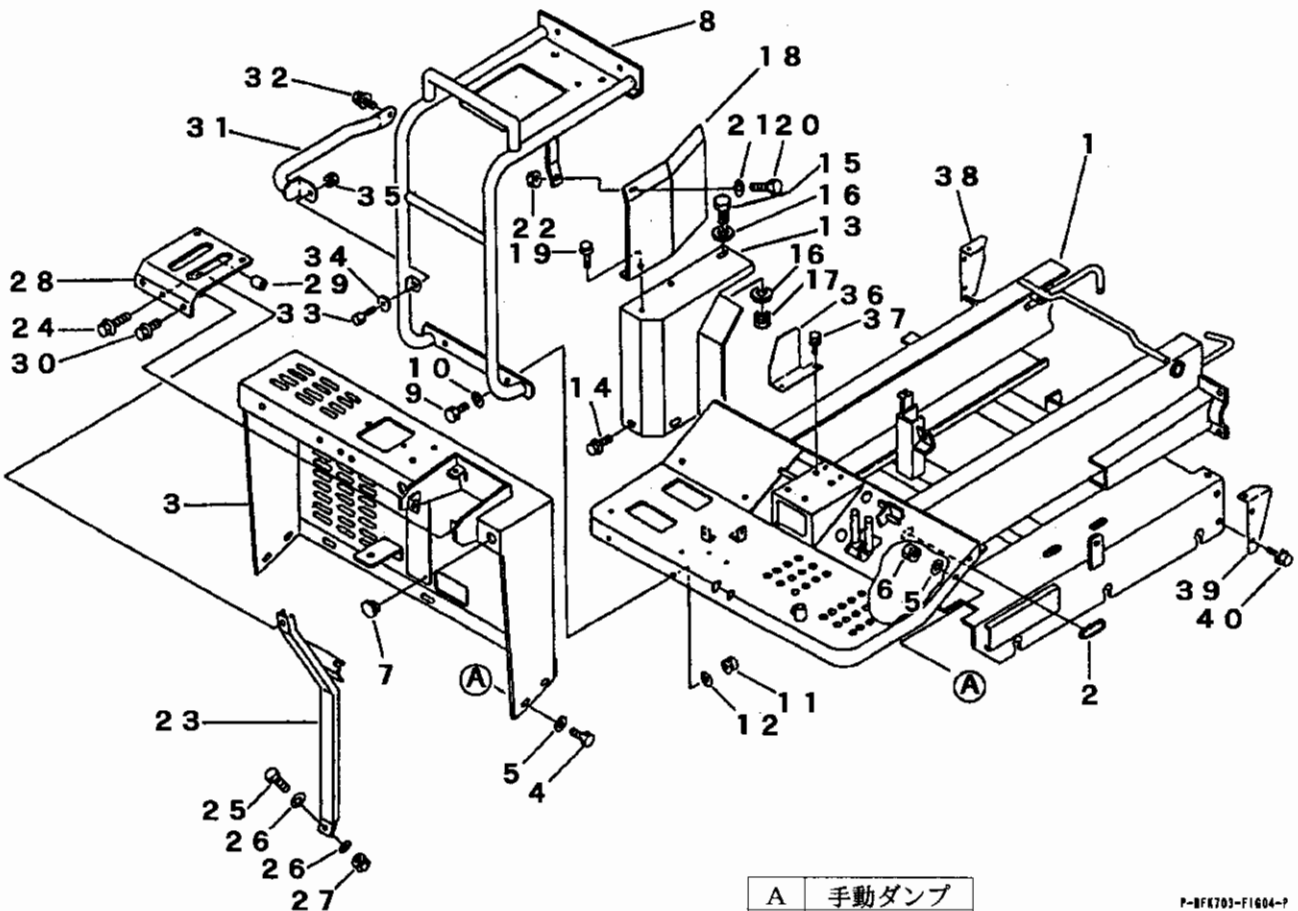


A	手動ダンブ
B	油圧ダンブ

P-BFK703-F1604-P

見出 No	部品番号 Part No	部品名称		個数Q'ty		型 寸 Description	備 考 Remarks
		Part Name	Part Name	A	B		
1	36321001002	ホンタイフレーム	FRAME	1	1		
2	36111171000	ホゴゴム	GROMMET	1	1	P-2	
3	36321101000	カバーコンブ	COVER	1	1		
4	A1100108020	ボルト	BOLT	6	6	M8×20	
5	03500140818	PW	WASHER	12	12	8×18×1.6	
6	H3010108001	Sナット	NUT	6	6	M8	
7	36271121000	マクツキグロメット	GROMMET	2	2	C-30-S6-20A	
8	36321211000	エンジンカバー	COVER	1	1		
9	A1100108020	ボルト	BOLT	4	4	M8×20	
10	03500140822	PW	WASHER	4	4	8×22×1.6	
11	H3010108001	Sナット	NUT	4	4	M8	
12	03500140818	PW	WASHER	4	4	8×18×1.6	
13	36321221000	アンゼンカバー	COVER	1	1		
14	H1040106016	セムスB	BOLT	3	3	M6×16	
15	A1000106016	ボルト	BOLT	2	2	M6×16	
16	03500130613	PW	WASHER	4	4	6×13×1.0	
17	H3000106001	Sナット	NUT	2	2	M6	
18	36321225000	ネップウホゴバン	PLATE	1	1		
19	H1040106016	セムスB	BOLT	2	2	M6×16	
20	A1000106016	ボルト	BOLT	2	2	M6×16	
21	03500140618	PW	WASHER	4	4	6×18×1.6	
22	H3000106001	Sナット	NUT	2	2	M6	
23	36321135000	サポート	SUPPORT	1	1		
24	H1040106020	セムスB	BOLT	1	1	M6×20	
25	A1100108020	ボルト	BOLT	1	1	M8×20	

FIG 4 フレーム FRAME (ディーゼル)

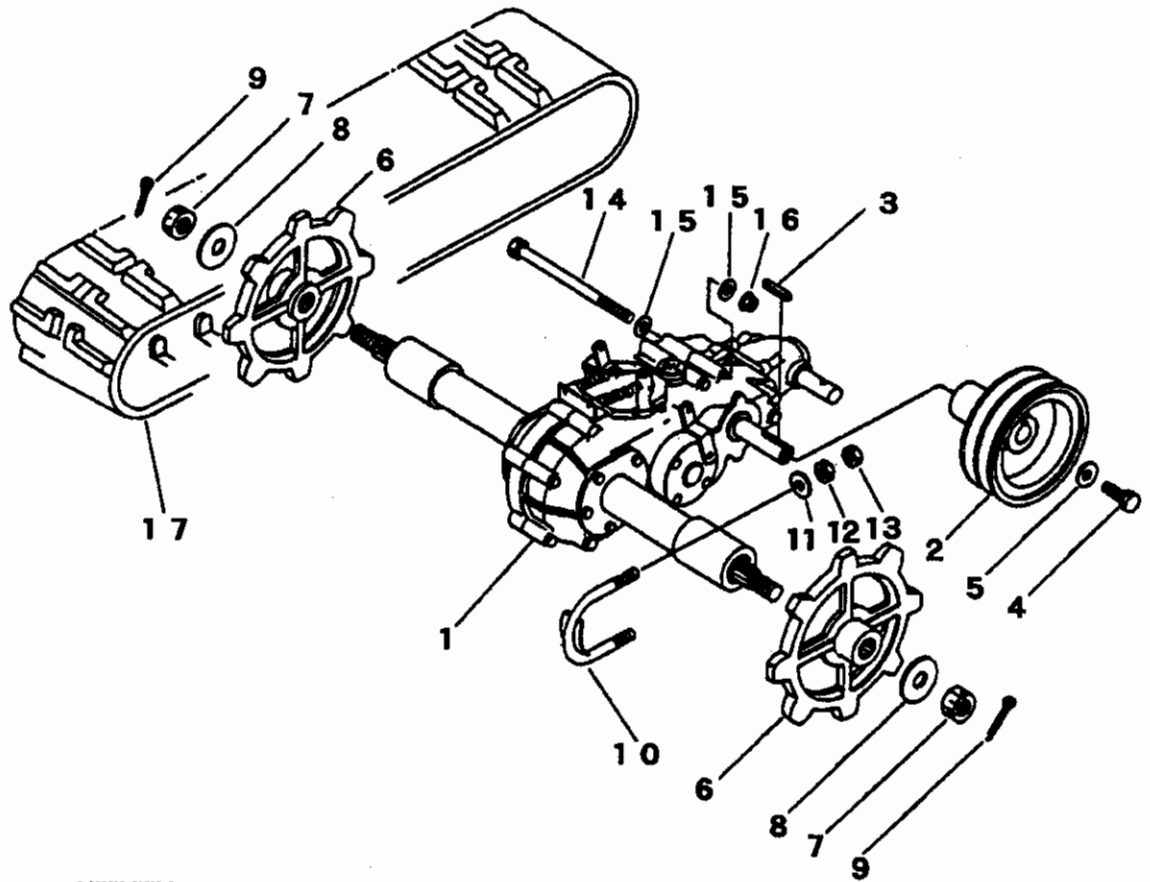


A	手動ダンブ
B	油圧ダンブ

P-BFK703-F1604-7

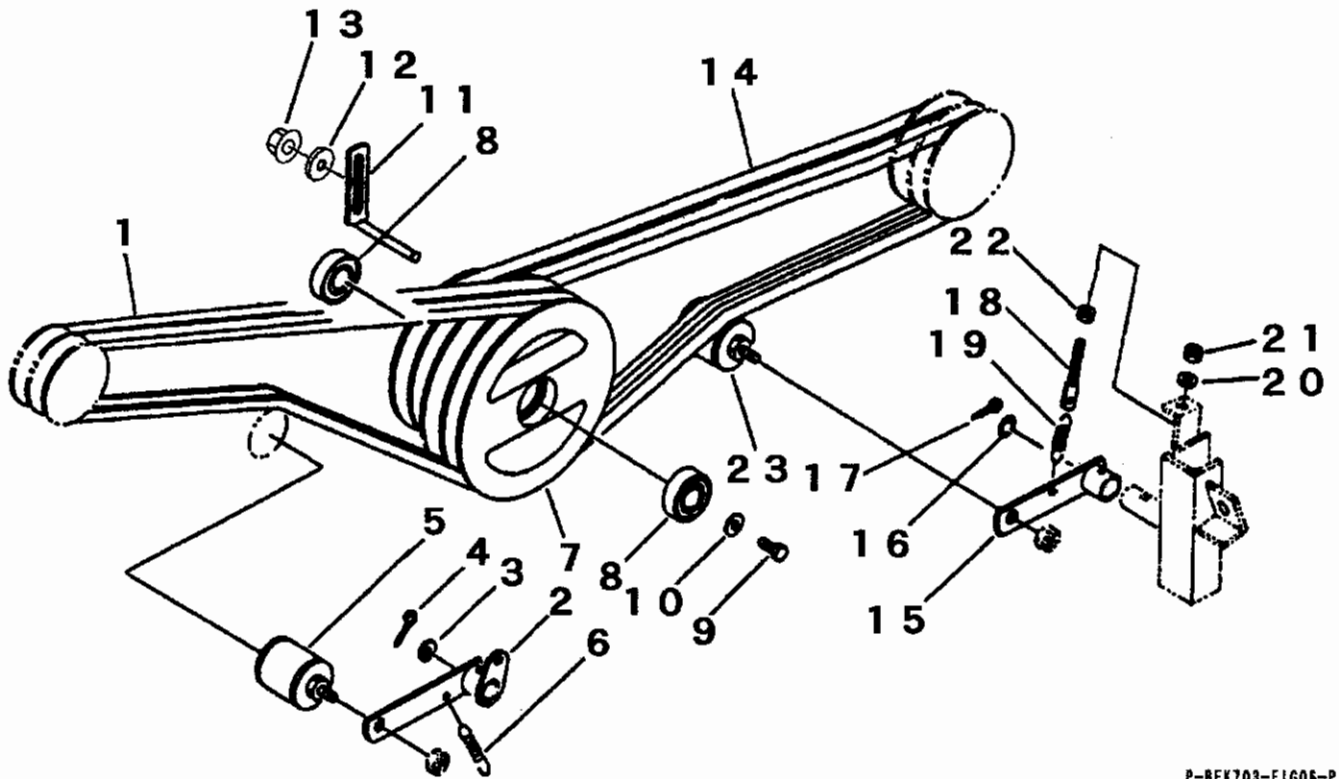
見出 No	部品番号 Part No	部品名称 Part Name	個数Q'ty A B	型寸 Description	備考 Remarks
26	03500140818	PW WASHER	2 2	8×18×1.6	
27	H3010108001	Sナット NUT	1 1	M8	
28	36491134000	ガイドパン PLATE	1 1		H6, 7~
28	36273201011	ガイドパン PLATE	1 1		~H6, 7
29	36111807000	ホゴゴム RUBBER	4 4	C-6	
30	H1040106016	セムスB BOLT	4 4	M6×16	
31	36321235000	ガード GUARD	1 1		
32	H1740108016	セムスC BOLT	1 1	M8×16	
33	A1100108020	ボルト BOLT	1 1	M8×20	
34	03500140818	PW WASHER	1 1	8×18×1.6	
35	H3010108001	Sナット NUT	1 1	M8	
36	36321151000	アンゼンカバー B COVER	1		
37	H1140108016	セムスB BOLT	2	M8×16	
38	36322015000	ガード R GUARD	1 1		
39	36322016000	ガード L GUARD	1 1		
40	H1140108020	セムスB BOLT	6 6	M8×20	

FIG 5 ミッション MISSION



見出 No	部品番号 Part No	部品名称 Part Name	個数 Q'ty	型寸 Description	備考 Remarks	
1	7309000A001	ミッション	MISSION	1	CT9A	No.6521362~
1	7309000A000	ミッション	MISSION	1	CT9A	~No.6521361
2	36062004000	ミッションプーリ	PULLEY	1	122-18-B2-5	No.6521362~
2	36182001000	プーリ	PULLEY	1	122-18B2-06	~No.6521361
3	05710005035	キー	KEY	1	5×5×35	
4	F1140108020	セムスA	BOLT	1	M8×20	
5	03500160828	PW	WASHER	1	8×28×3.2	
6	36112011000	スプロケット	SPROCKET	2	8T	
7	A3100101600	キャッスルナット	NUT	2	M16	
8	03500171640	PW	WASHER	2	16×40×4.5	
9	05200140040	ワリピン	PIN split	2	4.0×40	
10	36322002000	Uボルト	U-BOLT	2	U-036	
11	03500141022	PW	WASHER	4	10×22×1.6	
12	A3010110001	ナット	NUT	4	M10	
13	A3010110003	ナット	NUT	4	M10 3種	
14	A1140110150	ボルト	BOLT	1	M10×150	
15	03500141022	PW	WASHER	2	10×22×1.6	
16	H3010110001	Sナット	NUT	1	M10	
17	35082004000	クローラ	CLAWLER	2		標準クローラ ~H5, 4
17	36322019000	クローラ	CLAWLER	2		強化クローラ

FIG 6 ドウリヨクデンタツ POWER

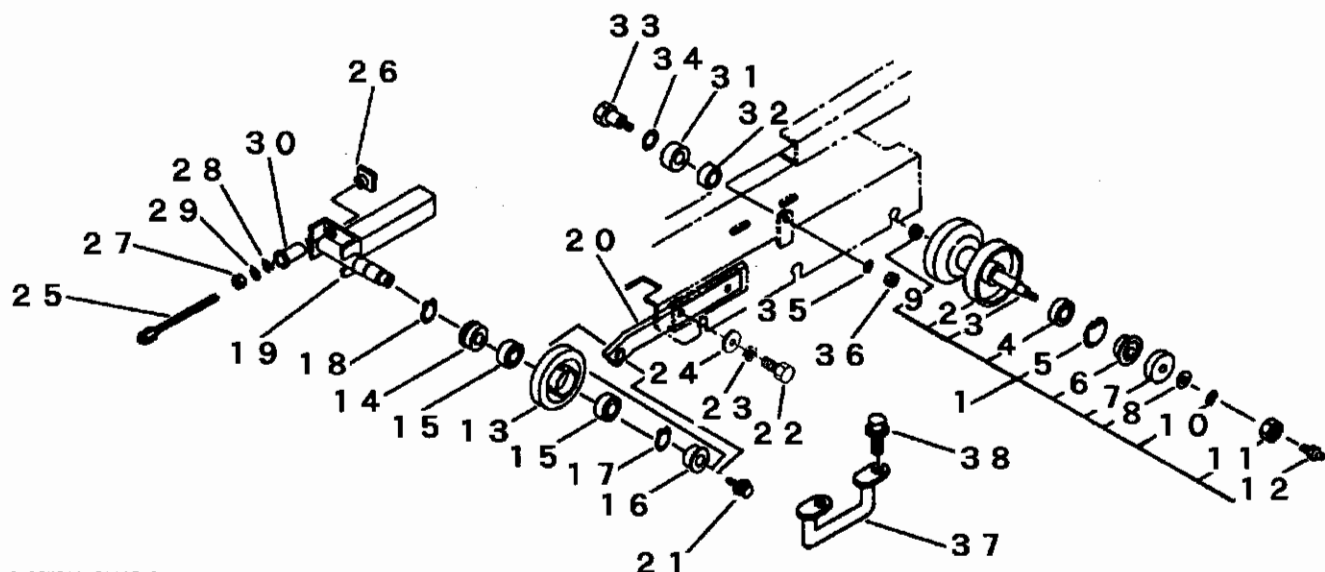


P-BFK703-F1606-P

A	ガソリン
B	ディーゼル

見出 No	部品番号 Part No	部品名称 Part Name	個数 Q'ty		型 寸 Description	備 考 Remarks
			A	B		
1	08521300042	Vベルト		2	SB42	エンジン→チャック
1	08521300040	Vベルト		2	SB40	エンジン→チャック
2	36322101000	テンションアーム	1	1		
3	03500161630	PW	1	1	16×30×3.2	
4	05200132030	ワリピン	1	1	3.2×30	
5	36113211000	テンションプーリ	1	1	ナット付	
6	32052004000	スプリング	1	1	#50	
7	36062006000	チュウカンプーリ	1	1	150/115-52B4-01	
8	07500062052	ベアリング	2	2	6205ZZ	
9	H1740110025	セムスC	1	1	M10×25	
10	03500161040	PW	1	1	10×40×3.2	
11	32050011000	ベルトストッパー	1	1	B	
12	03500140822	PW	1	1	8×22×1.6	
13	H3010108001	Sナット	1	1	M8	
14	08520000062	Vベルト	2	2	B62	チャック→ミッション
15	36322111000	テンションアーム	1	1		
16	03500161630	PW	1	1	16×30×3.2	
17	05200132030	ワリピン	1	1	3.2×30	
18	36062015000	テンションハリロッド	1	1	φ8×90	
19	35093216000	スプリング	1	1	#81	
20	03500140818	PW	1	1	8×18×1.6	
21	A3010108001	ナット	1	1	M8	
22	A3010108003	ナット	1	1	M8 3種	
23	36113211000	テンションプーリ	1	1	ナット付	

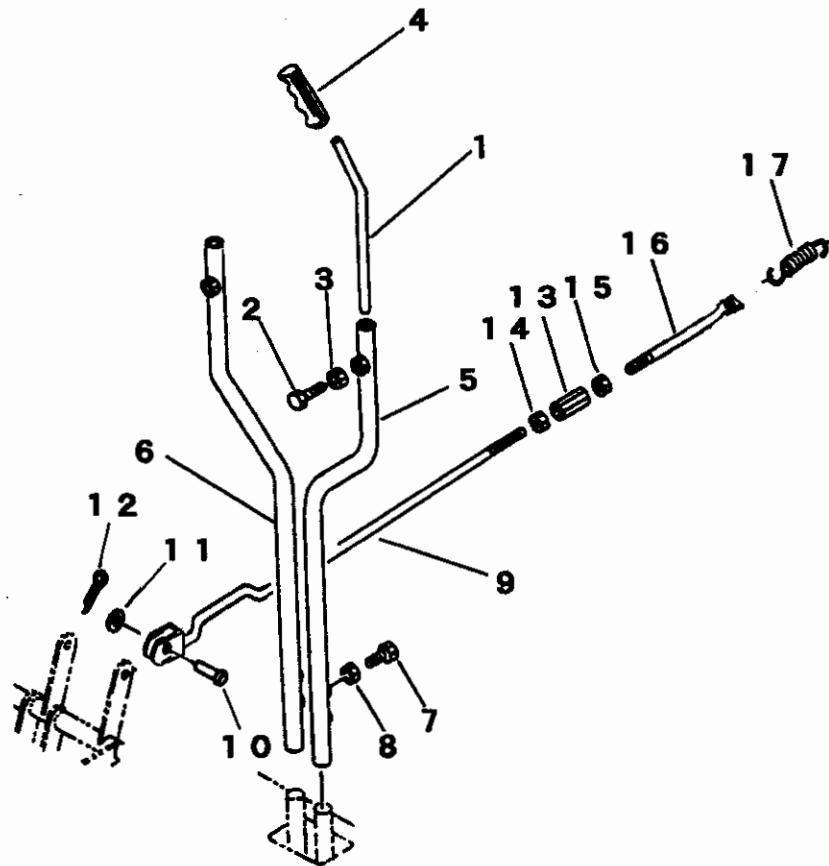
FIG 7 テンリン ROLLER



P-BFK703-FIG07-P

見出 No	部品番号 Part No	部品名称 Part Name	個数 Q'ty	型寸 Description	備考 Remarks
1	35102100999	テンリンアッセン	ROLLER ASSY	6	
2	35102101000	テンリン	ROLLER	6	φ130
3	35102104000	テンリンジク	SHAFT	6	φ17×180
4	07500562023	ベアリング	BEARING	12	6202DU
5	07410103500	Cリング	RING	12	H35
6	08400015357	オイルシール	SEAL	1	KEY15357
7	36112203000	キャップ	CAP	12	
8	03500151226	PW	WASHER	12	12×26×2.3
9	H3010112001	Sナット	NUT	6	M12
10	A3600101202	SW	S-WASHER	6	12
11	36112204000	ナット	NUT	6	22×25
12	A6500100600	グリスニップル	NIPPLE	6	M6
13	36322301000	ユウドウリン	IDLER	2	
14	35162302000	オイルシール	SEAL	2	MUD35-57-15.5
15	07500560064	ベアリング	BEARING	4	6006DDU
16	35162303000	オイルシール	SEAL	2	MUD30-55-15
17	07400003000	Cリング	RING	1	S30
18	07400003500	Cリング	RING	2	S35
19	36322306000	ユウドウリンジク R	SHAFT	1	
19	36322307000	ユウドウリンジク L	SHAFT	1	
20	36322316000	サポート	SUPPORT	2	
21	H1740110025	セムSC	BOLT	2	M10×25
22	A1100112020	ボルト	BOLT	4	M12×20
23	A3600101202	SW	S-WASHER	4	12
24	03500151226	PW	WASHER	4	12×26×2.3
25	36282421000	クローラハリボルト	BOLT	2	12×26×2.3
26	35102318000	クローラハリシカクナット	NUT	2	
27	A3010116001	ナット	NUT	2	M16
28	03500161630	PW	WASHER	2	16×30×3.2
29	A3600101602	SW	S-WASHER	2	16
30	36322321000	ダツリンボウシパイプ	PIPE	2	H6, 3~
30	35082114000	ダツリンボウシパイプ	PIPE	2	~H6, 3
31	54012301000	シジテンリン	ROLLER	2	
32	35192304000	パイプ	PIPE	2	
33	A1140112055	ボルト	BOLT	2	M12×55
34	03500161222	PW	WASHER	2	12×22×3.2
35	03500151240	PW	WASHER	2	12×40×2.3
36	H3010112001	Sナット	NUT	2	M12
37	36322011000	クローラガイド	GUIDE	2	
38	H1740110025	セムSC	BOLT	4	M10×25

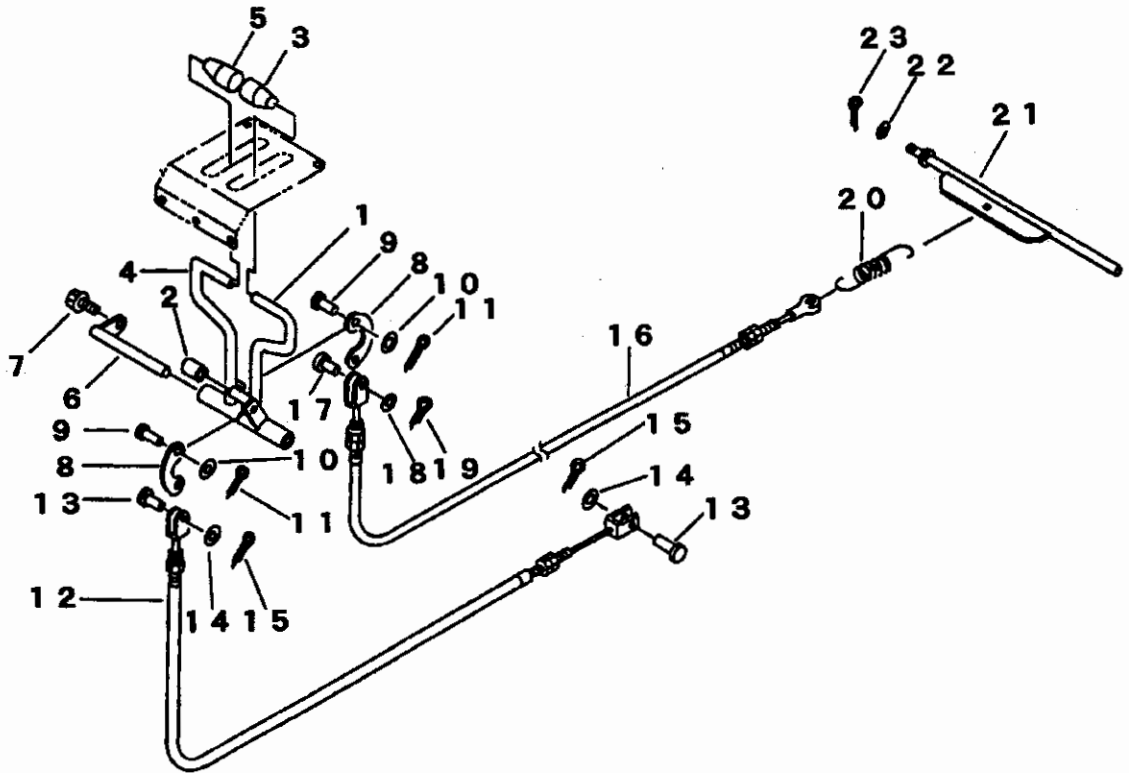
FIG 8 サイドクラッチ LEVER



P-SPR708-F1008-7

見出 No	部品番号 Part No	部品名称 Part Name	個数 Q'ty	型寸 Description	備考 Remarks
1	3632 3001 010	サイドクラッチレバー LEVER	2		
2	A110 0108 025	ボルト BOLT	2	M8×25	
3	A301 0108 003	ナット NUT	2	M8 3種	
4	0692 0015 350	グリップ GRIP	2		
5	3632 3007 000	サイドクラッチレバーR LEVER R	1		
6	3632 3008 000	サイドクラッチレバーL LEVER L	1		
7	A030 0108 025	ボルト BOLT	4	M8×25	
8	A301 0108 003	ナット NUT	4	M8 3種	
9	3632 3016 000	ロッドA ROD	2		
10	0562 0108 022	ヒラアタマピン PIN clevis	2	φ8×22	
11	0350 0140 818	PW WASHER	2	8×18×1.6	
12	0520 0125 020	ワリピン PIN split	2	25×20	
13	5201 3227 000	ターンバックル BUCKLE turn	2	M10×70	
14	A301 0110 003	ナット NUT	2	M10 3種	
15	A301 2110 003	ナット NUT	2	M10L 3種	
16	3632 3024 000	ロッドB ROD	2		
17	3611 3124 000	スプリング SPRING	2	#73	

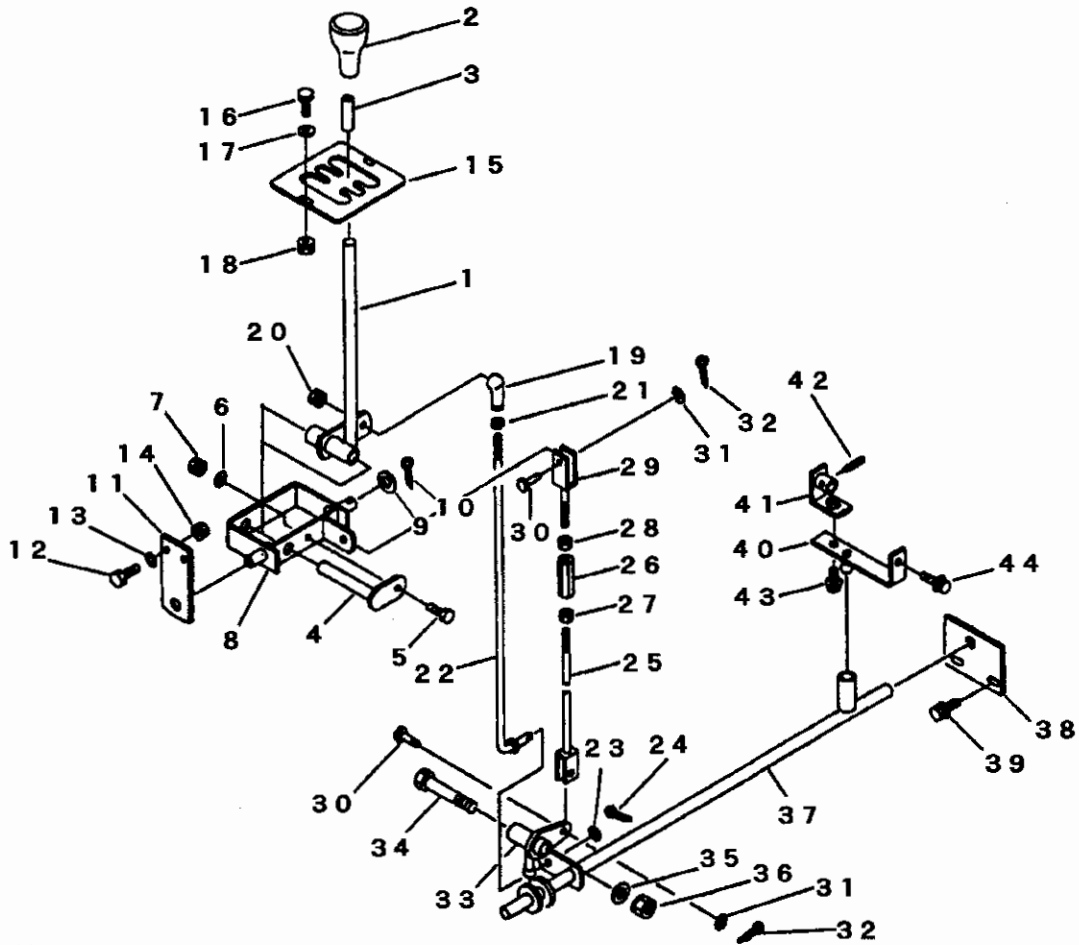
FIG 9 ブレーキ・クラッチ LEVER



P-BFK703-F1009-F

見出 No	部品番号 Part No	部品名称 Part Name	個数 Q'ty	型寸 Description	備考 Remarks
1	3632 3101 000	クラッチレバー LEVER	1		
2	3205 3007 000	ゴム RUBBER	1	φ8×φ11×35	
3	0691 0012 250	グリップ GRIP	1	黒	
4	3627 3221 002	ブレーキレバー LEVER	1		
5	0691 0012 251	グリップ GRIP	1	赤	
6	3632 3106 000	レバートリツケピン PIN	1		No.6520563~
6	3627 3222 000	レバートリツケピン PIN	1		~No.6520562
7	H104 0106 016	セムスB BOLT	1	M6×16	
8	3611 3209 000	レバーアーム ARM	2		
9	0562 0106 016	ヒラアタマピン PIN clevis	2	φ6×16	
10	0350 0130 613	PW WASHER	2	6×13×1.0	
11	0520 0120 015	ワリピン PIN split	2	2.0×15	
12	3632 3111 000	ワイヤー WIRE	1	WG033146	クラッチ
13	0562 0108 020	ヒラアタマピン PIN clevis	2	φ8×20	
14	0350 0140 818	PW WASHER	2	8×18×2.3	
15	0520 0125 020	ワリピン PIN split	2	2.5×20	
16	3205 3018 000	ワイヤー WIRE	1	WG033173	ブレーキ
17	0562 0108 020	ヒラアタマピン PIN clevis	1	φ8×20	
18	0350 0140 818	PW WASHER	1	8×18×1.6	
19	0520 0125 020	ワリピン PIN split	1	2.5×20	
20	3611 3124 000	スプリング SPRING	1	#73	
21	3632 3121 010	ブレーキヒキカナグ PLATE	1		
22	0350 0141 022	PW WASHER	1	10×22×1.6	
23	0520 0125 020	ワリピン PIN split	1	2.5×20	

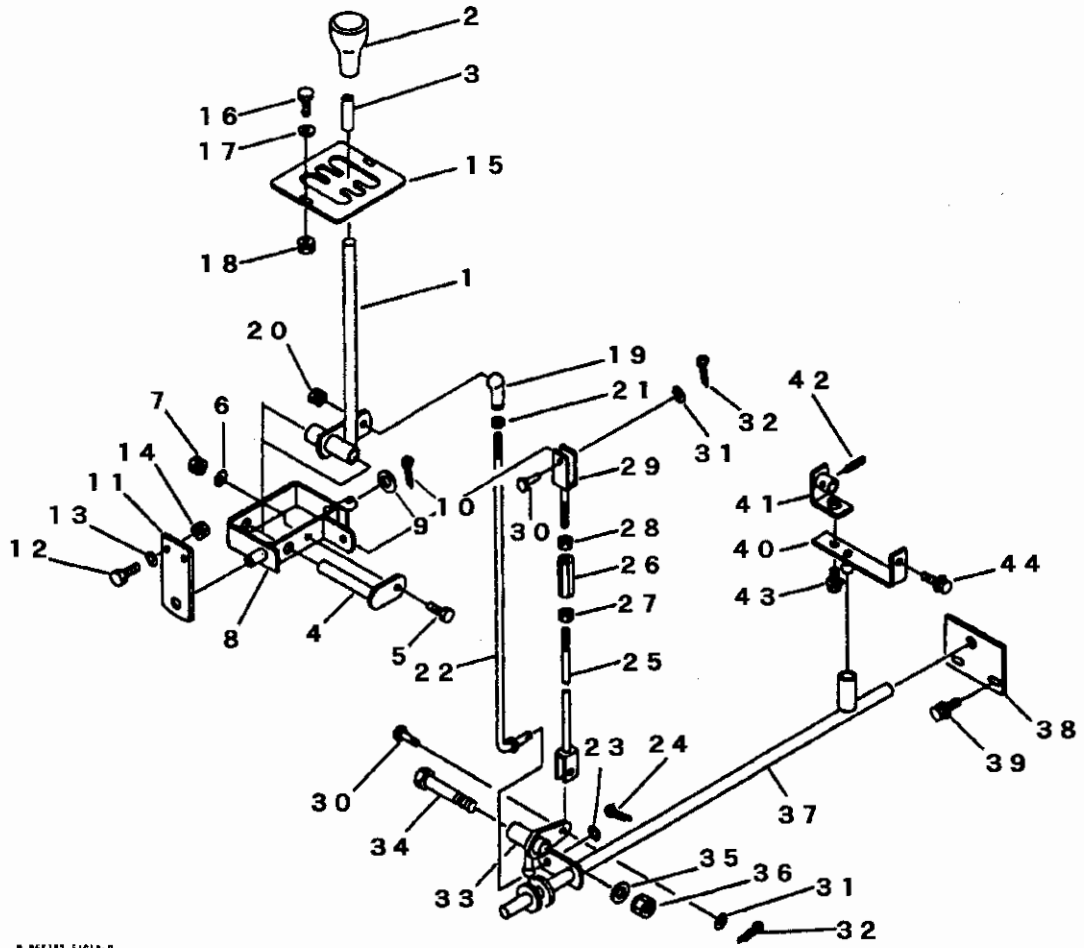
FIG 10 チェンジレバー SHIFT



P-3FA100-F (B10-F)

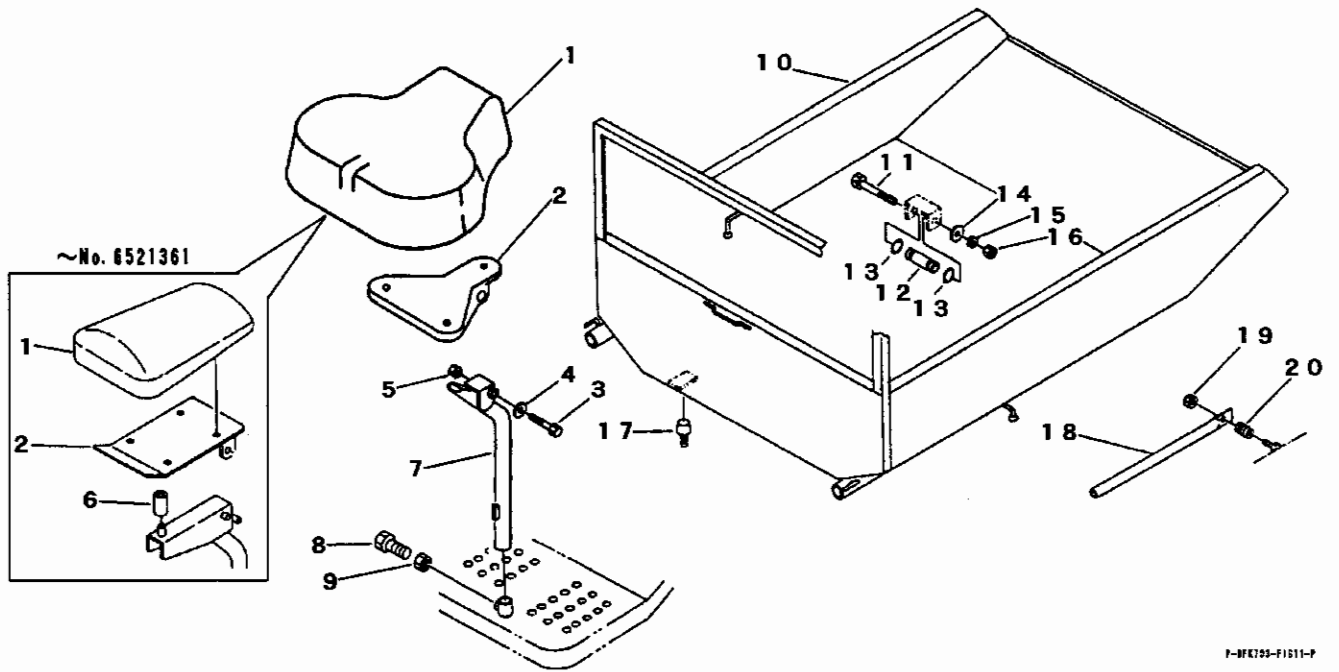
見出 No	部品番号 Part No	部品名称 Part Name	個数 Q'ty	型寸 Description	備考 Remarks
1	3632 3201 000	チェンジレバー LEVER	1		
2	0693 0012 460	グリップ GRIP	1	φ12用	
3	3508 3306 000	ビニールパイプ PIPE	1	12×15×70	
4	3632 3205 000	ピン PIN	1		
5	A110 0108 020	ボルト BOLT	1	M8×20	
6	0350 0140 818	PW WASHER	1	8×18×1.6	
7	H301 0108 001	Sナット NUT	1	M8	
8	3632 3208 001	チェンジアーム ARM	1		No.6520447~
8	3632 3208 000	チェンジアーム ARM	1		~No.6520446
9	0350 0151 222	PW WASHER	1	12×22×2.3	
10	0520 0125 025	ワリピン PIN split	1	2.5×25	~H1. 8
11	3632 3216 001	サポート SUPPORT	1		No.6520447~
11	3632 3216 000	サポート SUPPORT	1		~No.6520446
12	A110 0108 020	ボルト BOLT	2	M8×20	
13	0350 0140 818	PW WASHER	2	8×18×1.6	
14	H301 0108 001	Sナット NUT	2	M8	
15	3632 3217 000	ガイドパン PLATE	1		
16	A100 0106 016	ボルト BOLT	2	M6×16	
17	0350 0140 618	PW WASHER	2	6×18×1.6	
18	H300 0106 001	Sナット NUT	2	M6	
19	3627 3318 100	リンクボール LINK BALL	1		
20	H301 0110 001	Sナット NUT	1	M10	
21	A301 0110 003	ナット NUT	1	M10 3種	
22	3632 3219 000	ロッド ROD	1		
23	0350 0141 022	PW WASHER	1	10×22×1.6	

FIG 10 チェンジレバー SHIFT



見出 No	部品番号 Part No	部品名称 Part Name	個数 Q'ty	型寸 Description	備考 Remarks
24	05200125020	ワリピン	1	2.5×20	
25	36323223000	ロッド	1		
26	32083410000	ターンバックル	1	M8×50	
27	A3010108003	ナット	1	M8 3種	
28	A3012108003	ナット	1	M8L3種	
29	36113111000	ロッド	1		
30	05620108022	ヒラアタマピン	2	φ8×22	
31	03500140818	PW	2	8×18×1.6	
32	05200125020	ワリピン	2	2.5×20	
33	36323231000	チュウカンアーム	1		
34	36117206000	ボルト	1	B-015	
35	03500151222	PW	1	12×22×2.3	
36	H3010112001	Sナット	1	M12	
37	36323235000	チェンジロッド	1		
38	36323241000	サポート	1		
39	H1140108020	セムスB	2	M8×20	
40	35143221000	ツギテA	1		
41	35143225000	ツギテB	1		
42	05500006025	スプリングピン	1	φ6×25	
43	H1140108025	セムスB	1	M8×25	
44	H1140108016	セムスB	1	M8×16	

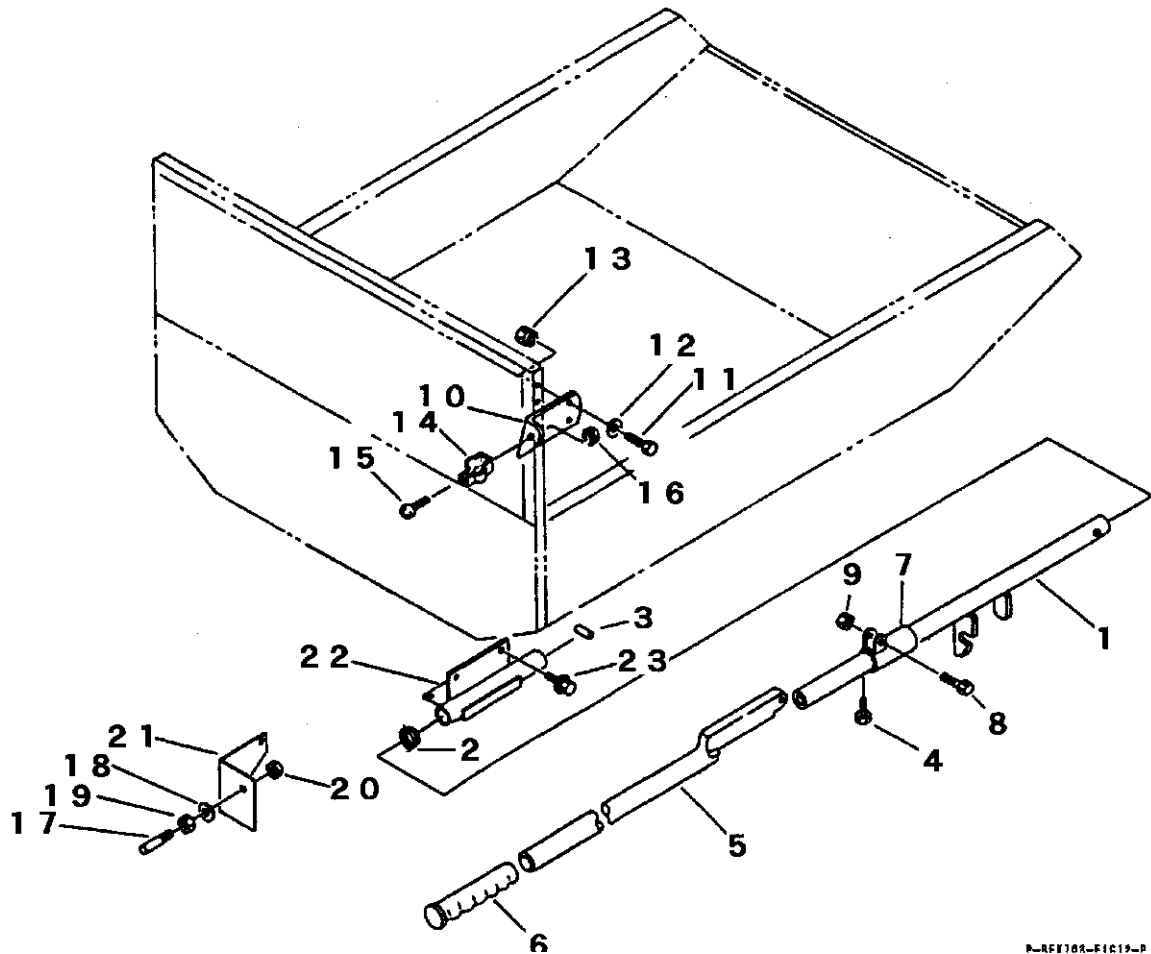
FIG 11 シート・バケット SEAT・BUCKET



P-BFK703-F1011-P

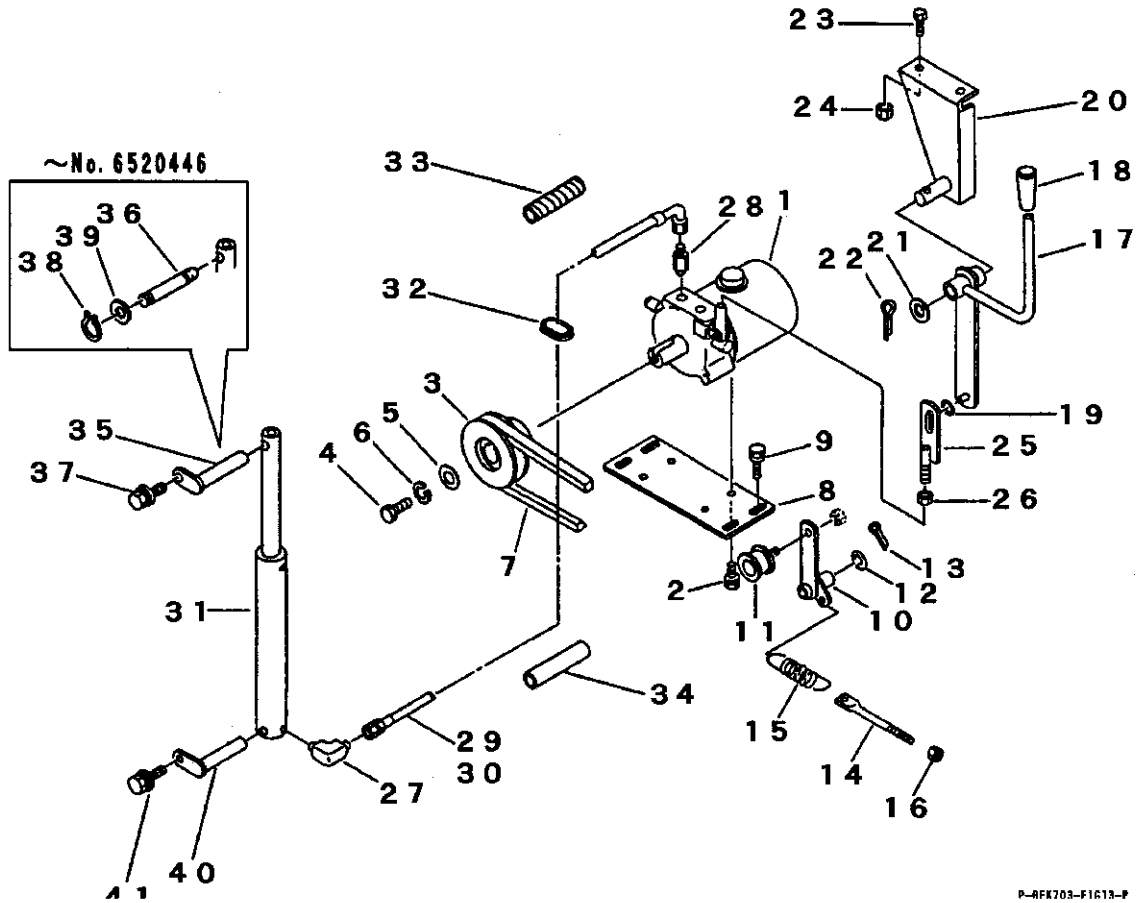
見出 No	部品番号 Part No	部品名称 Part Name	個数 Qty	型寸 Description	備考 Remarks
1	36423409000	ザセキシート SEAT	1	UK-87-10	No.6521362~
1	36273101000	シート SEAT	1	UK-1	~No.6521361
2	36423414000	ブラケット BRACKET	1		
2	36423411000	ブラケット BRACKET	1		No.6521362~
2	36283102000	シートトリツケ BRACKET	1		~No.6521361
3	A1140112075	ボルト BOLT	1	M12×75	No.6521497~
3	A1140110090	ボルト BOLT	1	M10×90	~No.6521496
4	03500151226	PW WASHER	1	12×26×2.3	No.6521497~
4	03500141022	PW WASHER	1	10×22×1.6	~No.6521496
5	A3510112001	Uナット U-NUT	1	M12	No.6521497~
5	A3510110001	Uナット U-NUT	1	M10	~No.6521496
6	36113403000	ボウシンゴム INSULATOR	1	B-2	~No.6521361
7	36323401001	シートトリツケ BRACKET	1		No.6521497~
7	36323401000	シートトリツケ BRACKET	1		No.6521362~No.6521496
7	36323311000	シートトリツケ BRACKET	1		~No.6521361
8	A1100110025	ボルト BOLT	1	M10×25	
9	A3010110003	ナット NUT	1	M10 3種	
10	36324001001	バケット BUCKET	1		No.6520563~
10	36324001010	バケット BUCKET	1		~No.6520562
11	A1040116100	ボルト BOLT	2	M16×100	No.6520563~
11	A1140112080	ボルト BOLT	2	M12×80	~No.6520562
12	36364051000	ピン PIN	2		No.6520563~
12	35134021000	ピン PIN	2		~No.6520562
13	08300100220	リング O-RING	4	P-22	No.6520563~
13	08300100180	リング O-RING	4	P-18	~No.6520562
14	03500161630	PW WASHER	2	16×30×3.2	No.6520563~
14	03500151222	PW WASHER	2	12×22×2.3	~No.6520562
15	A3600101602	SW S-WASHER	2	16	No.6520563~
16	A3000116001	ナット NUT	1	M16	No.6520563~
16	H3010112001	Sナット NUT	1	M12	~No.6520562
17	36284031010	ボウシンゴム INSULATOR	2	B-17	
18	36324021000	ラッカボウシボウ BAR	1		No.6520563~
18	36324015000	ラッカボウシボウ BAR	1		~No.6520562
19	A3510112001	Uナット U-NUT	1	M12	
20	34073304000	スプリング SPRING	1	#59	

FIG 12 シュドウダンプ MANUAL DUMP



見出 No	部品番号 Part No	部品名称 Part Name	個数 Q'ty	型寸 Description	備考 Remarks
1	36326001000	ダンプレバー A LEVER A	1		
2	36326003000	スプリング SPRING	1	#174	
3	05500005035	スプリングピン PIN spring	1	φ5×35	
4	A5440706010	キャップスクリュー BOLT	2	M6×10	
5	35086323000	ダンプレバー B LEVER B	1		
6	32051051000	ニギリ GRIP	1	φ27.2	
7	35086331000	ダンプレバー C LEVER C	1		
8	A1100108035	ボルト BOLT	1	M8×35	
9	A3510108001	Uナット U-NUT	1	M8	
10	35086265000	ブラケット BRACKET	1		
11	A1000106016	ボルト BOLT	2	M6×16	
12	03500140618	PW WASHER	2	6×18×1.6	
13	H3000106001	Sナット NUT	2	M6	
14	35086337000	フック HOOK	1	#171	
15	A2520106016	トラスコネジ SCREW	1	M6×16	
16	H3000106001	Sナット NUT	1	M6	
17	35086205000	ロックカナグウケ SHAFT	1		
18	03500151222	PW WASHER	2	12×22×2.3	
19	A3010112001	ナット NUT	1	M12	
20	A3010112003	ナット NUT	1	M12 3種	
21	36326015000	プレート PLATE	1		
22	36326018000	ブラケット BRACKET	1		
23	H1140108016	セムスB BOLT	4	M8×16	

FIG 13 ユアツソウチ HYDRAULIC

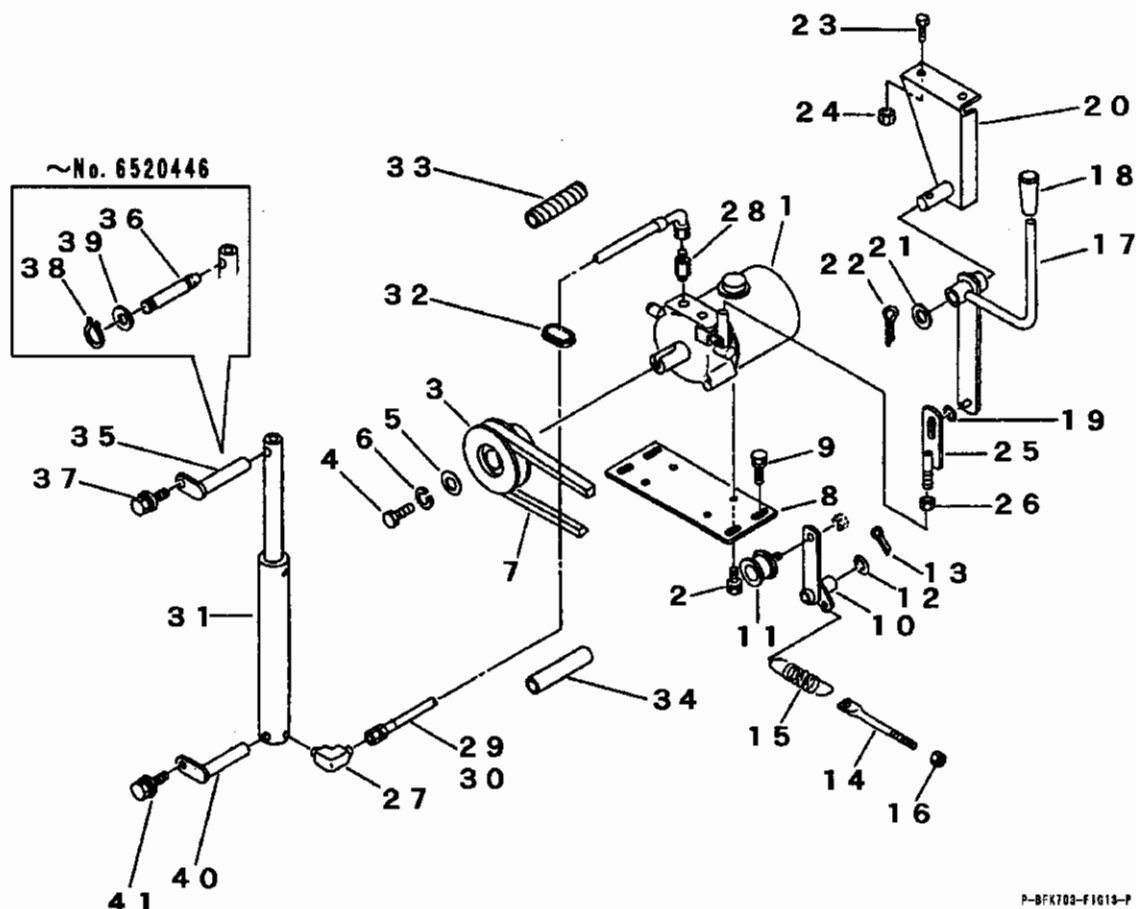


P-AFK703-F1613-P

A	ガソリン
B	ディーゼル

見出 No	部品番号 Part No	部品名称 Part Name	個数Q'ty		型寸 Description	備考 Remarks
			A	B		
1	35086502000	パッケージASSY	1	1	R-064G	
2	F1140108016	セムスA	4	4	M8×16	
3	54015005000	パッケージプーリー	1	1	076-20B1-01	
4	A1100110016	ボルト	1	1	M10×16	
5	03500151026	PW	1	1	10×26×2.3	
6	A3600101002	SW	1	1	10	
7	08521300029	Vベルト	1		SB29	H5.7~
7	08521300025	Vベルト	1		SB25	~H5.7
7	08521300025	Vベルト		1	SB25	
8	36326104000	ベース	1	1		
9	H1140108020	セムスB	4	4	M8×20	
10	36326111000	テンションアーム	1			
10	36326108000	アーム		1		
11	36117105000	テンションプーリー	1	1	ナ付	
12	03500161630	PW	1	1	16×30×3.2	
13	05200130030	ワリピン	1	1	3.0×30	
14	36194053000	テンションヒキロッドB	1	1	φ8×65	
15	34053101000	スプリング	1	1	#118	
16	A3010108001	ナット	2	2	M8	
17	36326121000	ダンプレバー	1	1		
18	06910012250	グリップ	1	1	黒	
19	36326125000	グロメット	1	1	B10-1	
20	36326131000	ダンプレバーササエ	1			
21	03500161630	PW	1	1	16×30×3.2	
22	05200130030	ワリピン	1	1	3.0×30	

FIG 13 ユアツソウチ HYDRAULIC

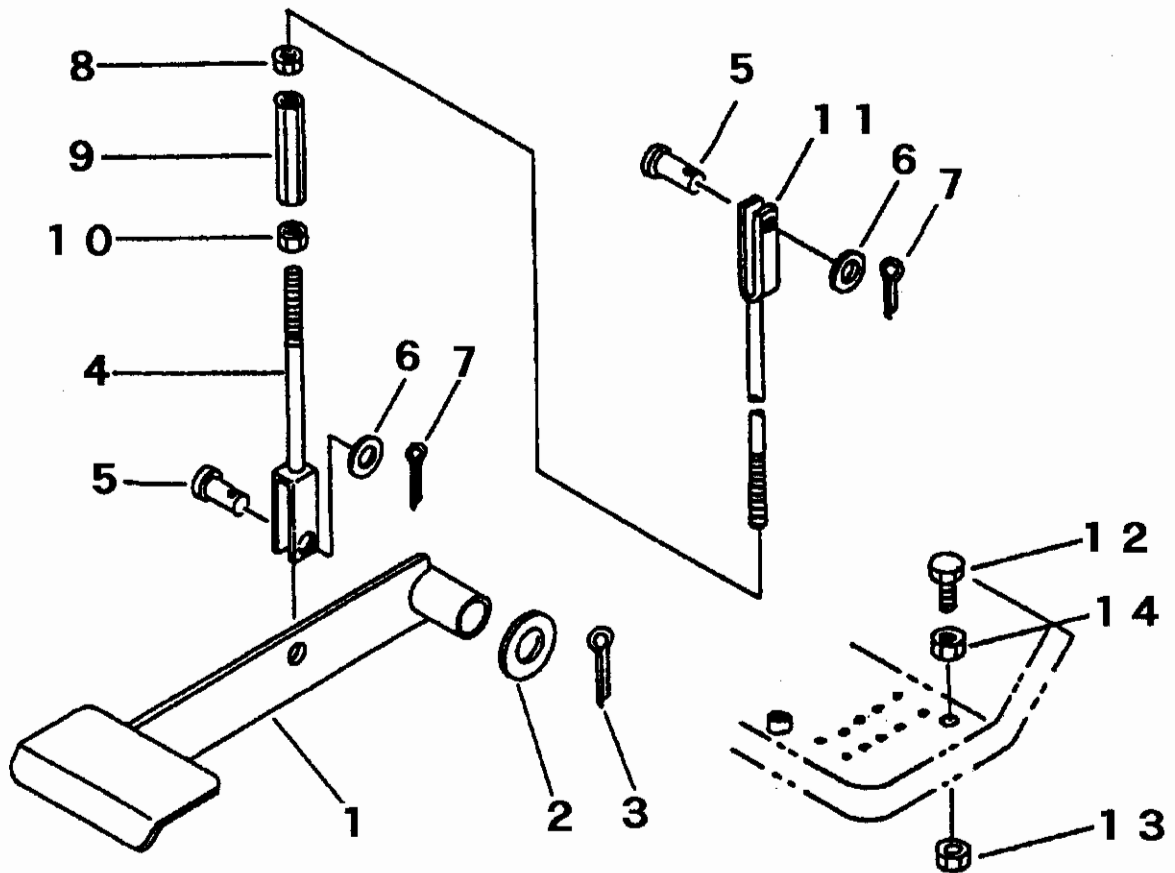


P-BFK703-F1019-P

A	ガソリン
B	ディーゼル

見出	部品番号	部品名称		個数Q'ty		型寸	備考
No	Part No	Part Name		A	B	Description	Remarks
23	A2520106016	トラスコネジ	SCREW	2	2	M6×16	
24	H3000106001	Sナット	NUT	2	2	M6	
25	36326135000	ダンプレバツギテ	LINK	1	1		
26	A3010110003	ナット	NUT	1	1	M10 3種	
27	36117302000	エルボ	ADAPTER	2	2	302204	
28	36117302000	エルボ	ADAPTER	2	2	302204	No.6520563~
28	36117303000	アダプタ	ADAPTER	2	2	3002F04	~No.6520562
29	36326138000	ユアツホース	HOSE	1	1	S002	
30	36326138000	ユアツホース	HOSE	1	1	S002	No.6520563~
30	34115428000	ユアツホース	HOSE	1	1		~No.6520562
31	7801000A000	シリンダ	CYLINDER	1	1	CC5520	
31	35086523000	シリンダ	CYLINDER	1	1	φ45×φ30×180	~No.6520562
32	36111171000	ホゴゴム	GROMMET	2	2	P-2	
33	34085106000	ブラマー	CLAMP	2	2	l=200	No.6520563~
33	34085106000	ブラマー	CLAMP	1	1	l=200	~No.6520562
34	36326139000	ビニールパイプ	PIPE	2	2	φ32×550	
35	36326147000	シャフト	SHAFT	1	1	φ20×62	No.6520447~
36	35086525000	シャフト	SHAFT	1	1	φ16×67	~No.6520446
37	H1140108016	セムスB	BOLT	1	1	M8×16	No.6520447~
38	07400001600	Cリング	RING	2	2	S16	~No.6520446
39	03500151627	PW	WASHER	2	2	16×27×3.2	~No.6520446
40	36326141000	シリンダシャフト	SHAFT	1	1		
41	H1140108016	セムスB	BOLT	1	1	M8×16	

FIG 14 アンゼンソウチ DEADMAN'S CONTROL BREAK



P-BFK703-FIG14-P

見出 No	部品番号 Part No	部品名称 Part Name	個数 Q'ty	型寸 Description	備考 Remarks
1	36327001000	ペダル PEDAL	1		
2	03500161630	PW WASHER	1	16×30×3.2	
3	05200130030	ワリピン PIN split	1	3.0×30	
4	36283321000	ロッドコンブ ROD	1		
5	05620108022	ヒラアタマピン PIN clevis	2	φ8×22	
6	03500140818	PW WASHER	2	8×18×1.6	
7	05200125020	ワリピン PIN split	2	2.5×20	
8	A3010108003	ナット NUT	1	M8 3種	
9	32083410000	ターンバックル BUCKLE	1	M8×50	
10	A3012108003	ナット NUT	1	M8L3種	
11	36163016000	ロッドコンブ ROD	1		
12	A1100108055	ボルト BOLT	1	M8×55	
13	A3010108001	ナット NUT	1	M8	
14	A3010108003	ナット NUT	1	M8 3種	