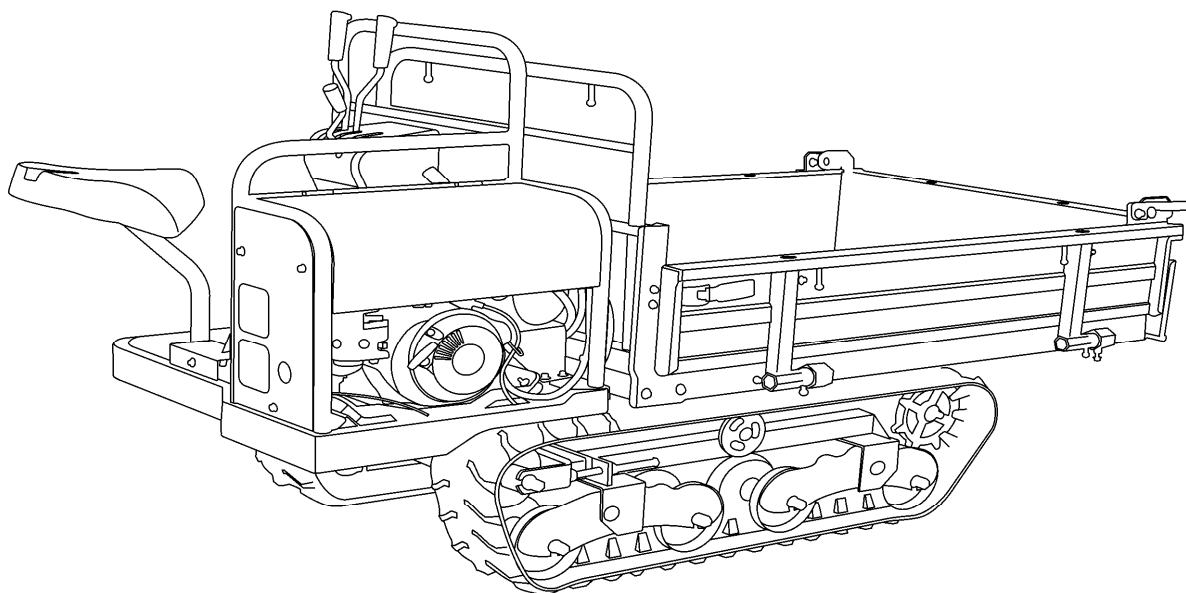


# PARTS LIST

## BK65

*BK65* 手動ダンプ

*BK65D* 油圧ダンプ

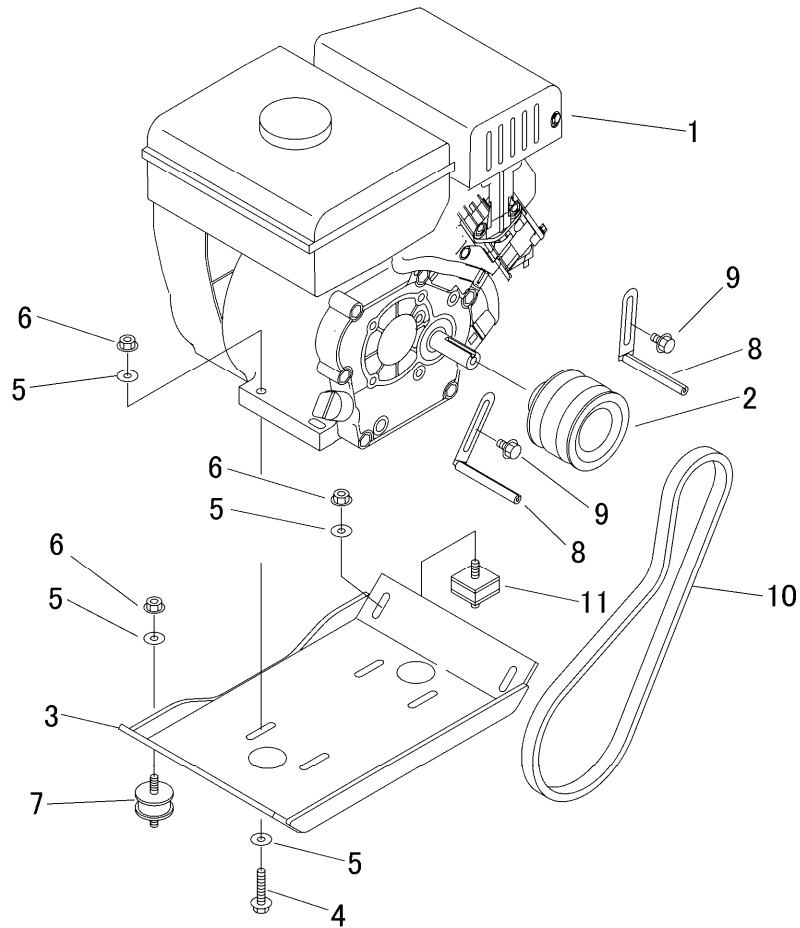


# 目 次

## Table of Contents

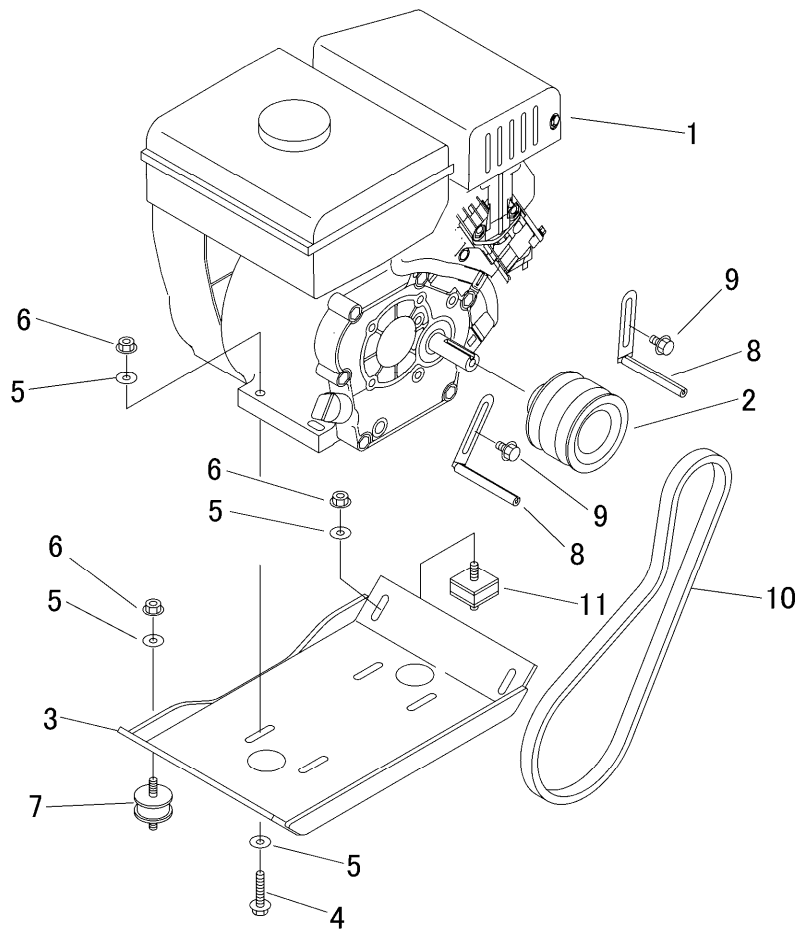
3692	000A	エンジン Engine (セルナシ)	1
3692	000B	エンジン Engine (セルツキ)	2
3688	010A	エンジンコントロール Engine Control (セルナシ)	3
3692	010A	エンジンコントロール Engine Control (セルツキ)	4
3688	020A	デンソウ Electric (セルナシ)	5
3692	020B	デンソウ Electric (セルツキ)	6
3693	100A	フレーム Frame (手動ダンブ) BK65	7
3692	120A	カバー Cover	8
3692	140A	ソウサボックス Control Box	9
3691	200A	ミッション Transmission	10
3692	210A	テンリン Roller	11
3688	220A	ユウドウリン Idler	12
3692	230A	シジテンリン Upper Roller	13
3693	250A	ドウリョクデンタツ Power Line	14
3693	300A	サイドクラッチ Side Clutch	15
3693	310A	クラッチ・ブレーキ Clutch & Brake	16~17
3693	320A	チェンジ Gear Shift	18
3688	350A	ザセキ Seat	19
3691	9901	ワゴンセット Wagon Set (手動ダンブ) BK65	20~21
3691	480A	ドアロック Lower Lock (手動ダンブ) BK65	22
3688	490A	シュドウダンブ Bed Locking Device (手動ダンブ) BK65	23
3693	500A	マーク Mark (手動ダンブ・セルナシ) BK65	24
3692	550A	フゾクヒン Accessories	25
3693	110A	フレーム Frame (油圧ダンブ) BK65D	26
3691	9902	ワゴンセット Wagon Set (油圧ダンブ) BK65D	27~28
3691	480B	ドアロック Lower Lock (油圧ダンブ) BK65D	29
3693	500B	マーク Mark (油圧ダンブ・セルナシ) BK65D	30
3693	500C	マーク Mark (手動ダンブ・セルツキ) BK65	31
3693	500D	マーク Mark (油圧ダンブ・セルツキ) BK65D	32
3693	600A	ユアツ Hydraulic System (油圧ダンブ) BK65D	33~34
3557	6001	パッケージ Hydraulic Pump	35~36

3692 000A エンジン Engine ( セルナシ )

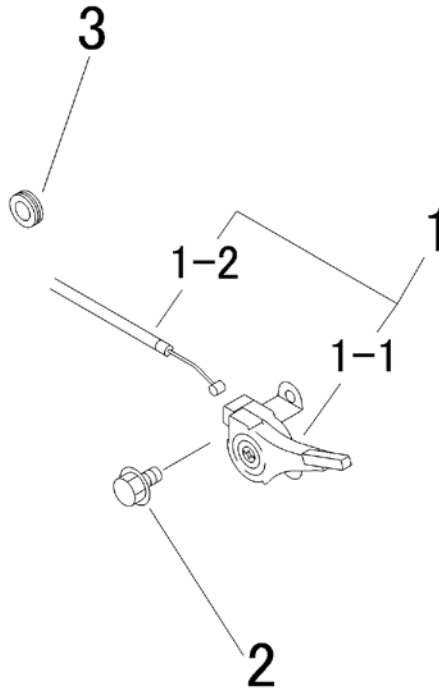


見出	部品番号	部品名称		個数	型 寸	互換性	適用号機	備 考
NO.	PART NO.	PART NAME		Q'ty	DESCRIPTION	R/P	FROM ~ UP TO SERIAL NO.	REMARKS
1	3688 0001 000	エンジン	ENGINE	1	EX170D70130			
2	3557 0005 000	プーリ	PULLEY	1				
3	3692 0011 000	ベース	BASE	1				
4	K814 0108 040	Fボルト	BOLT	4	M8*40(8T)			
5	0350 0140 822	PW	WASHER	10	8*22*1.6			
6	F301 0108 000	Fナット	NUT	10	M8			
7	3407 0102 000	ラバー	RUBBER	2				
8	3611 0008 000	ベルト止付爪	STOPPER	2				
9	K110 0108 016	Fボルト	BOLT	2	M8*16			
10	0852 1300 038	Vベルト	V-BELT	1	SB38			
11	3611 0103 000	ホウシゴム	RUBBER	2	B-20			

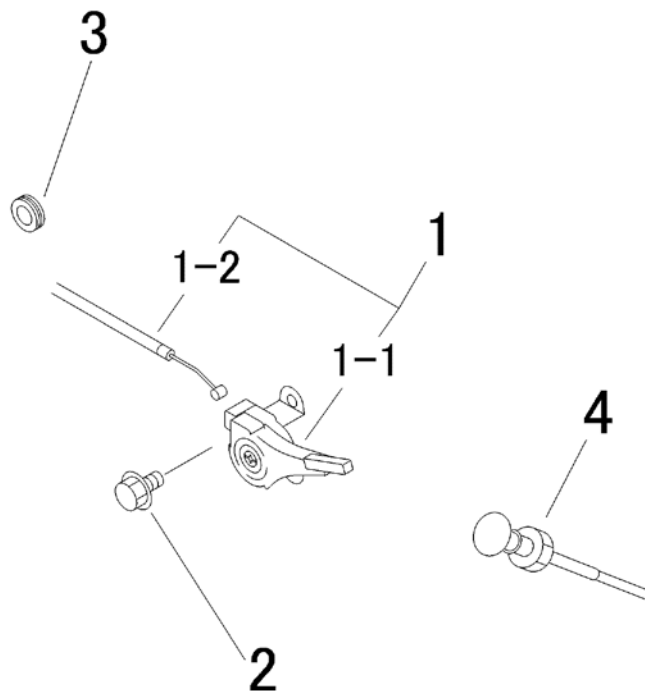
3692 000B エンジン Engine ( セルツキ )



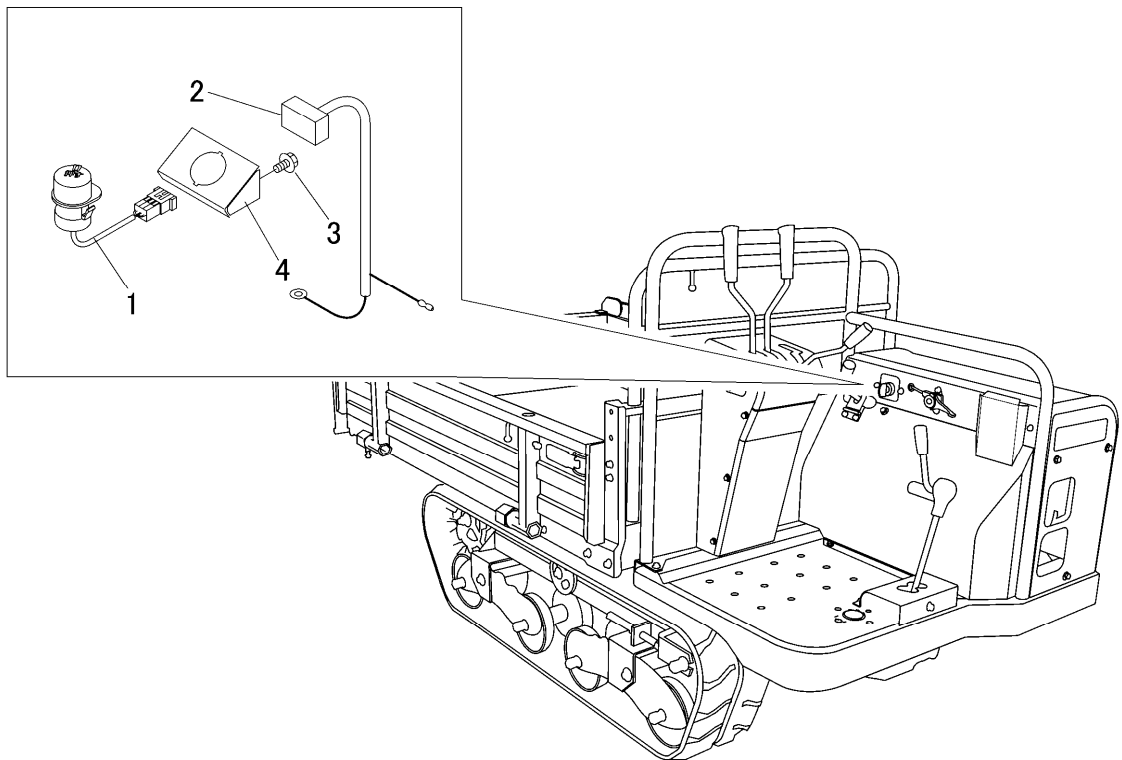
見出	部品番号	部品名称			個数	型 寸	互換性	適用号機	備 考
NO.	PART NO.	PART NAME			Q'ty	DESCRIPTION	R/P	FROM ~ UP TO SERIAL NO.	REMARKS
1	3692 0002 000	エンジン	ENGINE		1	EX17DSセル仕様			
2	3557 0005 000	プーリ	PULLEY		1				
3	3692 0011 000	ベース	BASE		1				
4	K814 0108 040	Fホルト	BOLT		4	M8*40(8T)			
5	0350 0140 822	PW	WASHER		10	8*22*1.6			
6	F301 0108 000	Fナット	NUT		10	M8			
7	3407 0102 000	ラバー	RUBBER		2				
8	3611 0008 000	ベルトストッパ	STOPPER		2				
9	K110 0108 016	Fホルト	BOLT		2	M8*16			
10	0852 1300 038	Vベルト	V-BELT		1	SB38			
11	3611 0103 000	ホウシゴム	RUBBER		2	B-20			



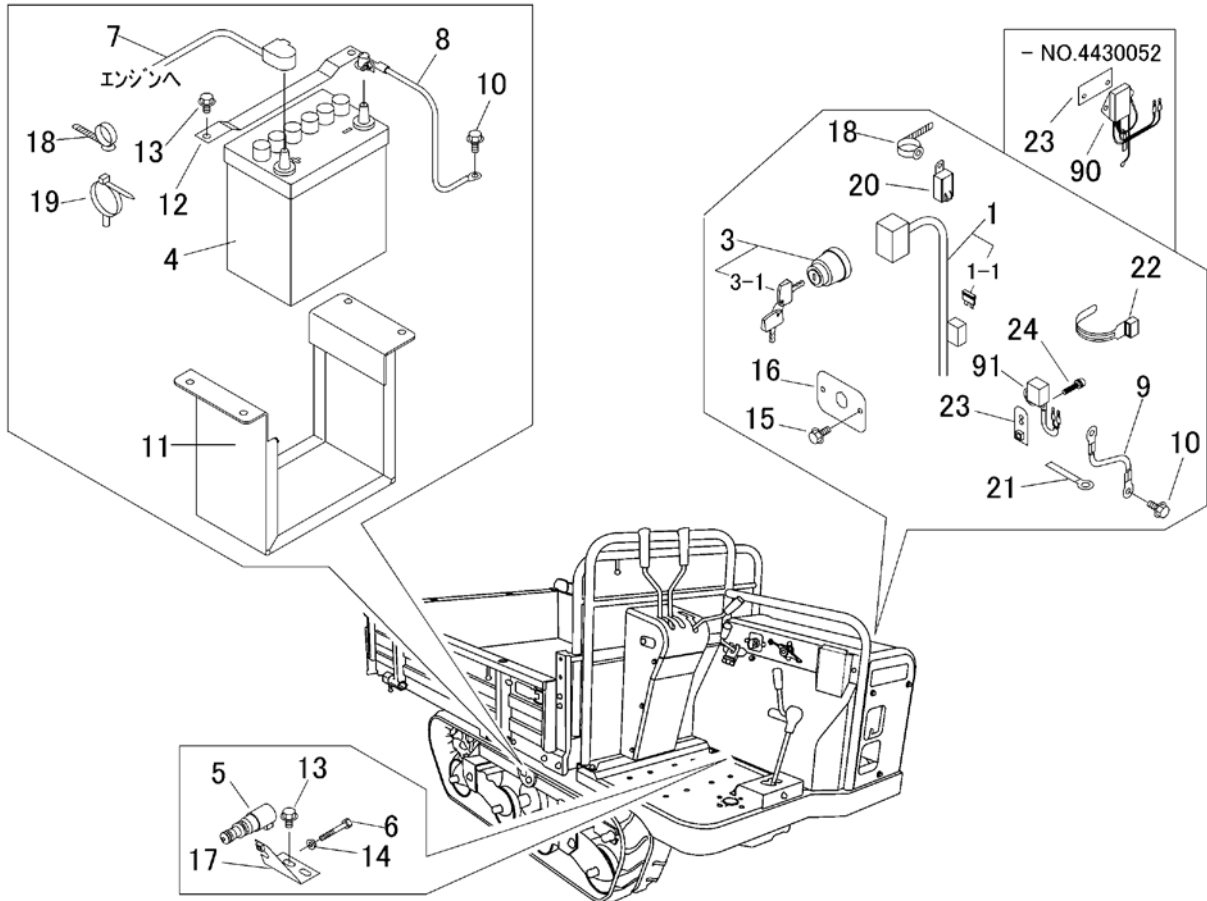
見出	部品番号	部品名称		個数	型 寸	互換性	適用号機	備 考
NO.	PART NO.	PART NAME		Q'ty	DESCRIPTION	R/P	FROM ~ UP TO SERIAL NO.	REMARKS
1	3688 0101 000	レバ <sup>レバ</sup> -Assy	LEVER ASSY	1				
1-1	3688 0102 000	レバ <sup>レバ</sup>	LEVER	1				
1-2	3688 0103 000	ワイヤ <sup>ワイヤ</sup>	WIRE	1				
2	H204 0106 016	セムスB <sup>セムスB</sup>	BOLT	2	M6*16			
3	0040 1151 500	グロメット <sup>グロメット</sup>	GROMMET	1				



見出	部品番号	部品名称		個数	型 寸	互換性	適用号機	備 考
NO.	PART NO.	PART NAME		Q'ty	DESCRIPTION	R/P	FROM ~ UP TO SERIAL NO.	REMARKS
1	3688 0101 000	レバ- Assy	LEVER ASSY	1				
1-1	3688 0102 000	レバ-	LEVER	1				
1-2	3688 0103 000	ワイヤ-	WIRE	1				
2	H204 0106 016	セムスB	BOLT	2	M6*16			
3	0040 1151 500	グロメット	GROMMET	1				
4	3567 0111 000	チョークワイヤ-	WIRE	1				

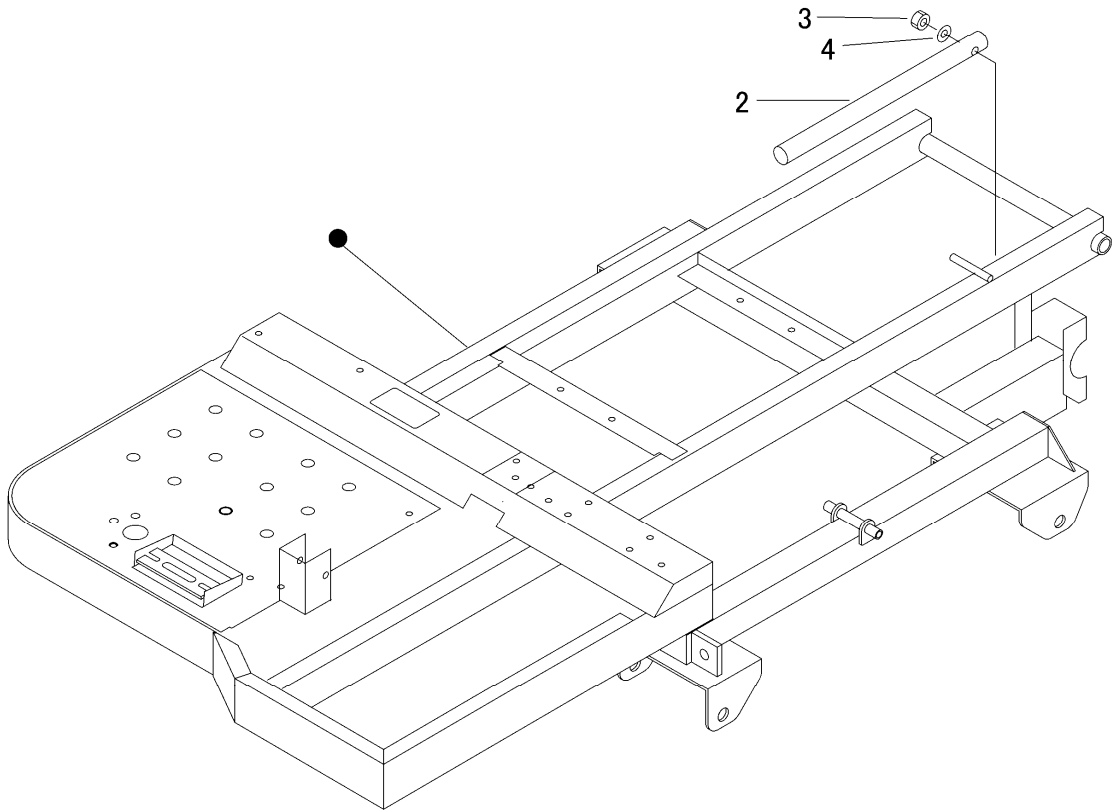


見出	部品番号	部品名称		個数	型 寸	互 換 性	適 用 号 機	備 考
NO.	PART NO.		PART NAME	Q'ty	DESCRIPTION	R/P	FROM ~ UP TO SERIAL NO.	REMARKS
1	3563 0215 000	スイッチ	SWITCH	1				
2	3572 0205 000	ハーネス	HARNESS	1				
3	K700 0106 014	Fボルト	BOLT	1	M6*14			
4	3688 0211 000	ブラケット	BRACKET	1				



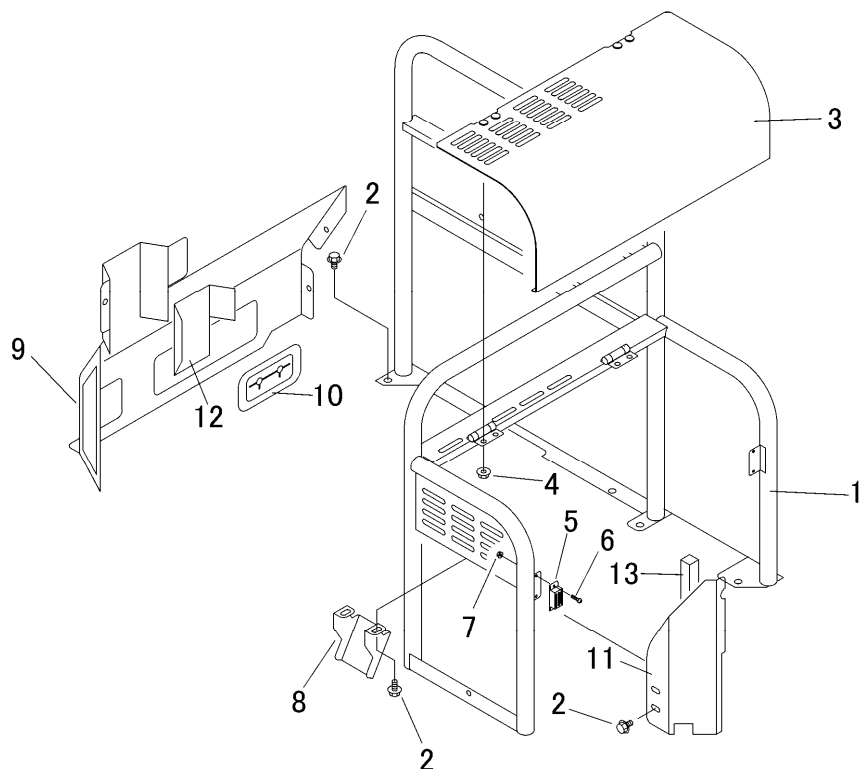
見出	部品番号	部品名称		個数	型 寸	互換性	適用号機	備 考
NO.	PART NO.	PART NAME		Q'ty	DESCRIPTION	R/P	FROM ~ UP TO SERIAL NO.	REMARKS
1	3692 0206 001	ハーネス	HARNESS	1			- NO.4430052	レギュレーター
1	3688 0206 000	ハーネス	HARNESS	1		D	NO.4430053 -	レクチファイヤー
1-1	0980 1001 002	ヒューズ	FUSE	1	10A			
3	3718 0425 000	メインスイッチAssy	Switch	1				
3-1	3718 0425 100	キーAssy	KEY Assy	1				
4	3705 3901 000	バッテリー	BATTERY	1	40B19R			
5	3566 0211 000	スイッチ	SWITCH	1				
6	A100 0106 045	ボルト	BOLT	1	M6*45			
7	0980 7151 004	プラスコード	CODE	1	15-L1000		- NO.4430106	
7	0980 7151 204	プラスコード	CODE	1	15-L1200	B	NO.4430107 -	
8	3643 0217 000	マイナスコード	CODE	1				
9	3415 0055 000	リードセン	CODE	1				
10	3522 0238 100	タップタイ	TAP TIGHT	2				
11	3692 0215 000	ブラケット	BRACKET	1				
12	3692 0219 000	プレート	PLATE	1				
13	K110 0108 016	Fボルト	BOLT	6	M8*16			
14	F300 0106 000	Fナット	NUT	2	M6		- NO.4430052	レギュレーター
14	F300 0106 000	Fナット	NUT	1	M6	D	NO.4430053 -	レクチファイヤー
15	K700 0106 014	Fボルト	BOLT	2	M6*14		- NO.4430052	レギュレーター
15	K700 0106 014	Fボルト	BOLT	3	M6*14	D	NO.4430053 -	レクチファイヤー
16	3688 0221 000	プレート	PLATE	1				
17	3692 0223 000	ブラケット	BRACKET	1				
18	3712 0315 000	クリップ	CLIP	2				
19	3715 0425 000	バンド	BAND	2				
20	3714 0491 000	リレー	RELAY	1				
21	0050 2108 083	クランプ	CLAMP	2	L80			
22	3513 3131 000	プラスチックバンド	BAND	2				
23	3692 0207 000	ブラケット	BRACKET	1			- NO.4430052	レギュレーター
23	3688 0225 000	ブラケット	BRACKET	1		D	NO.4430053 -	レクチファイヤー
24	H242 0106 016	ナベセムSB	BOLT	1	M6*16	D	NO.4430053 -	レクチファイヤー
90	ZR2467190301	レギュレーター	REGULATOR	1	246-71903-01		- NO.4430052	レギュレーター
91	ZR2777140101	レクチファイヤー	RECTIFIER	1	277-71401-01	D	NO.4430053 -	レクチファイヤー





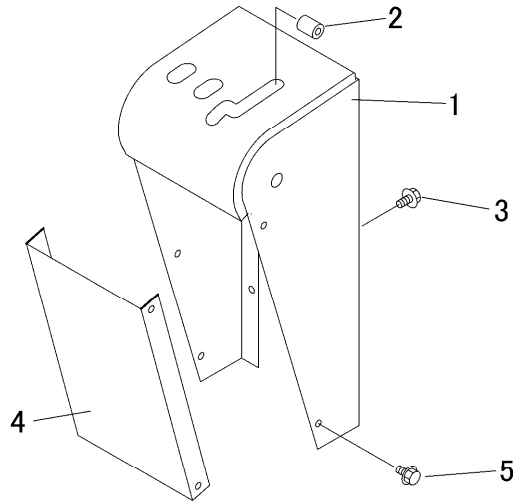
見出	部品番号	部品名称		個数	型 寸	互 換 性	適用号機	備 考
NO.	PART NO.	PART NAME		Q'ty	DESCRIPTION	R/P	FROM ~ UP TO SERIAL NO.	REMARKS
2	3691 1081 000	ラッカホ`ウシホ`ウ	PIPE	1				
3	A351 0112 002	Uナット	NUT	1	M12			
4	0350 0151 226	PW	WASHER	1	12*26*2.3			

3692 120A カバー Cover



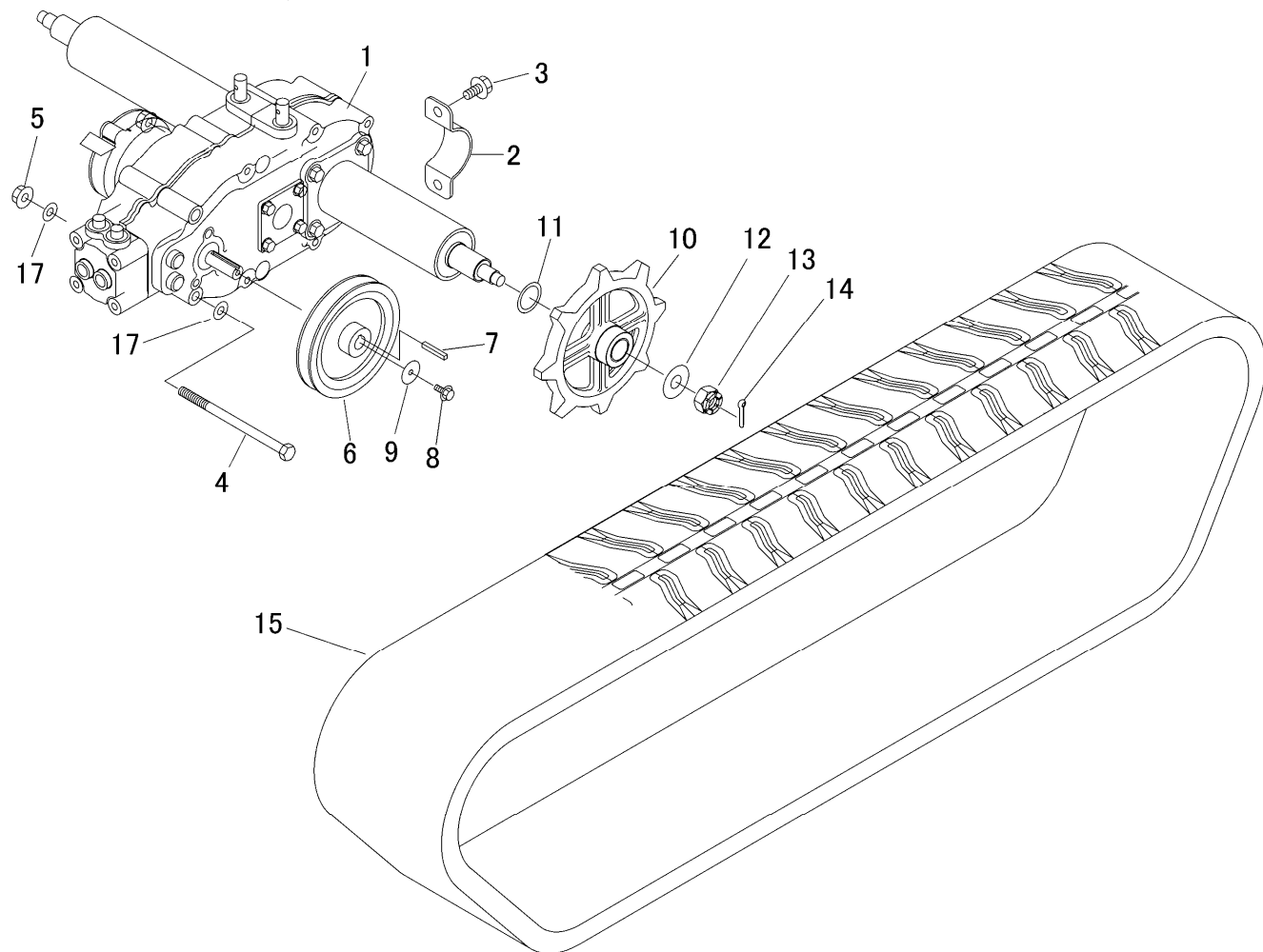
見出	部品番号	部品名称		個数	型 寸	互換性	適用号機	備 考
NO.	PART NO.	PART NAME		Q'ty	DESCRIPTION	R/P	FROM ~ UP TO SERIAL NO.	REMARKS
1	3692 1201 000	カバー	COVER	1				
2	K110 0108 016	Ｆボルト	BOLT	18	M8*16			
3	3692 1218 000	カバー	COVER	1				
4	F300 0106 000	Ｆナット	NUT	2	M6			
5	3678 1473 000	キャッチ	CATCH	2	C-100-A-2			
6	H242 0103 010	ナベセムスB	SCREW	4	M3*10			
7	F300 0103 001	Ｆナット	NUT	4	M3			
8	3692 1221 000	プレート	PLATE	1				
9	3688 1235 000	カバー	COVER	1				
10	3688 1245 000	ゴムタ	RUBBER	1				
11	3688 1247 000	プレート	PLATE	1				
12	3688 1252 000	インシュレータ	INSULATOR	1				
13	3688 1255 000	インシュレータ	INSULATOR	1				

3692 140A ソウサボックス Control Box



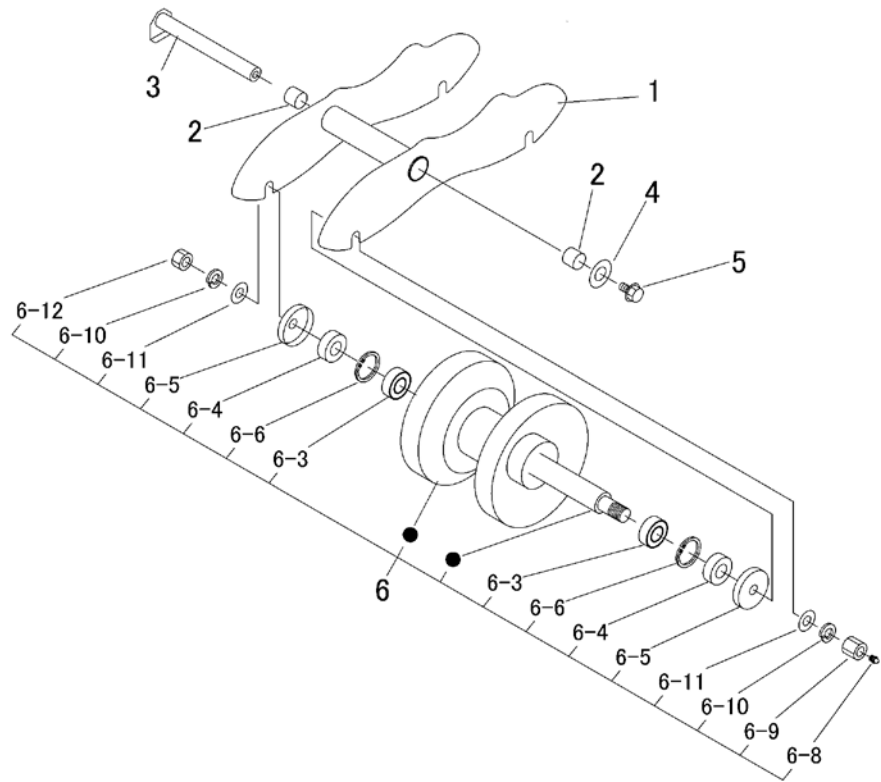
見出	部品番号	部品名称		個数	型 寸	互換性	適用号機	備 考
NO.	PART NO.	PART NAME		Q'ty	DESCRIPTION	R/P	FROM ~ UP TO SERIAL NO.	REMARKS
1	3692 1401 000	パネル	PANEL	1				
2	3611 1807 000	ホコゴム	GROMMET	4	C-6			
3	K110 0108 016	フボルト	BOLT	4	M8*16			
4	3692 1411 000	カバー	COVER	1				
5	K700 0106 012	フボルト	BOLT	4	M6*12			

3691 200A ミッション Transmission

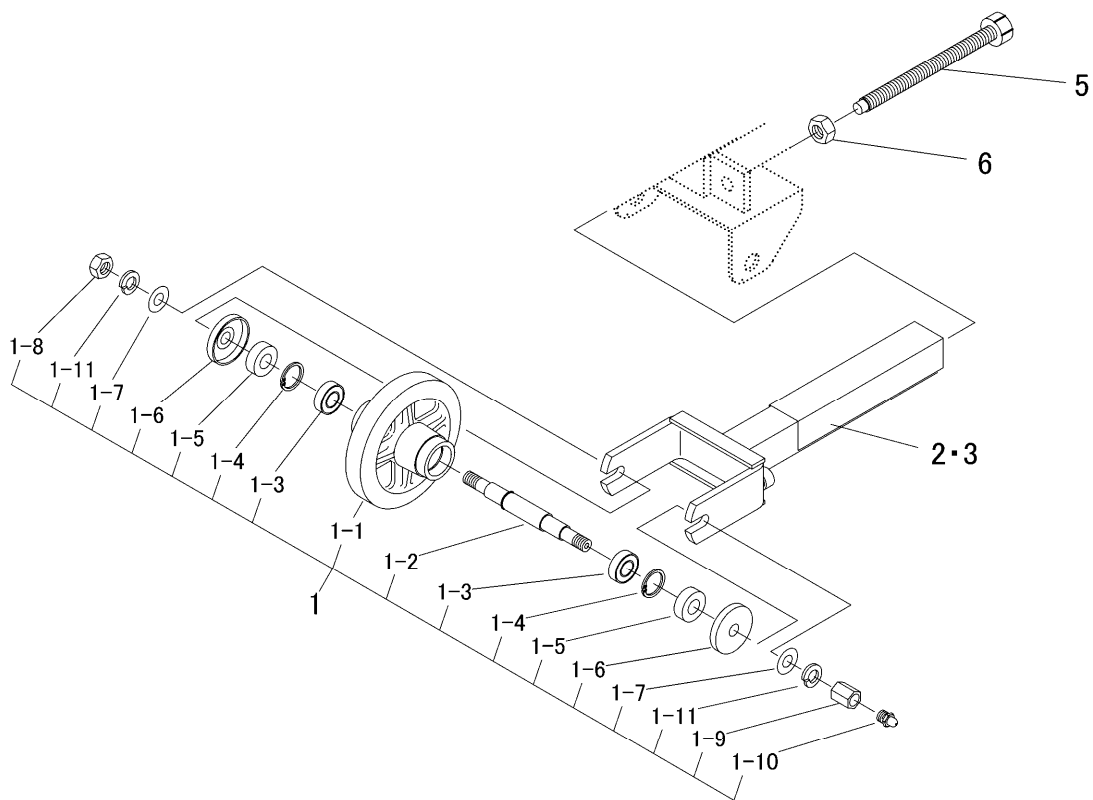


見出	部品番号	部品名称		個数	型 寸	互換性	適用号機	備考
NO.	PART NO.	PART NAME		Q'ty	DESCRIPTION	R/P	FROM ~ UP TO SERIAL NO.	REMARKS
1	7318 000N 500	ミッションASSY	Transmission	1	HS063N			
2	3583 2007 000	ブラケット	BRACKET	2				
3	K710 0110 020	Fボルト	BOLT	4	M10*20(7T)			
4	A104 0110 160	ボルト	BOLT	1	M10*160*32			
5	F301 0110 000	Fナット	NUT	1	M10			
6	3688 2005 000	プーリ	PULLEY	1				
7	0571 0005 035	キー	KEY	1	5*35			
8	K700 0606 016	Fボルト	BOLT	1	M6*16			
9	0350 0160 628	PW	WASHER	1	6*28*3.0			
10	3611 2011 000	スプロケット8T	SPROCKET	2				
11	3718 8104 000	シム	SHIM	2				
12	0350 0171 640	PW	WASHER	2	16X40X4.5			
13	A310 0101 620	キャスルナット	NUT	2	M16			
14	0520 0140 032	ワリピン	PIN SPLIT	2	4.0*32			
15	3656 2011 000	クローラ	CRAWLER	2				
16	7953 1004 000	オイルキャップ	CAP	2				
17	0350 0151 026	PW	WASHER	2	10*26*2.3			

3692 210A テンリン Roller

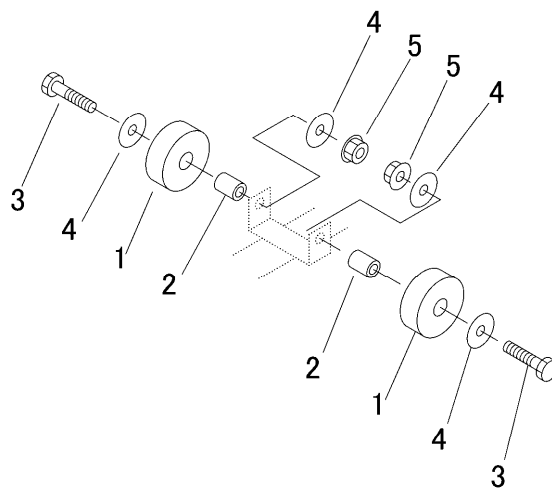


見出	部品番号	部品名称		個数	型 寸	互換性	適用号機	備 考
NO.	PART NO.	PART NAME		Q'ty	DESCRIPTION	R/P	FROM ~ UP TO SERIAL NO.	REMARKS
1	3691 2105 000	ブラケット	BRACKET	4				
2	0796 0202 320	ブッシュ	BUSH	8	20*23*20			
3	3692 2108 000	シャフト	SHAFT	4				
4	0350 0161 030	PW	WASHER	4	10*30*3.2			
5	K712 0110 020	Fボルト	BOLT	4	M10*25(7T)			
6	3656 2121 000	テンリンASSY	ROLLER Assy	8				
6-3	0750 0062 040	ベアリング	BEARING	16	6204			
6-4	3656 2129 000	オイルシール	SEAL	16				
6-5	3656 2131 000	ダストカバー	SEAL	16				
6-6	0740 0002 000	Oリング	RING	16	S20			
6-8	A650 0100 600	グリースニップル	NIPPLE GREASE	8	A-M6			
6-9	3656 2136 000	タカナット	NUT	8				
6-10	A360 0101 402	SW	WASHER	16	14			
6-11	0350 0161 430	PW	WASHER	16	14*30*3.0			
6-12	A300 0114 001	ナット	NUT	8	M14			

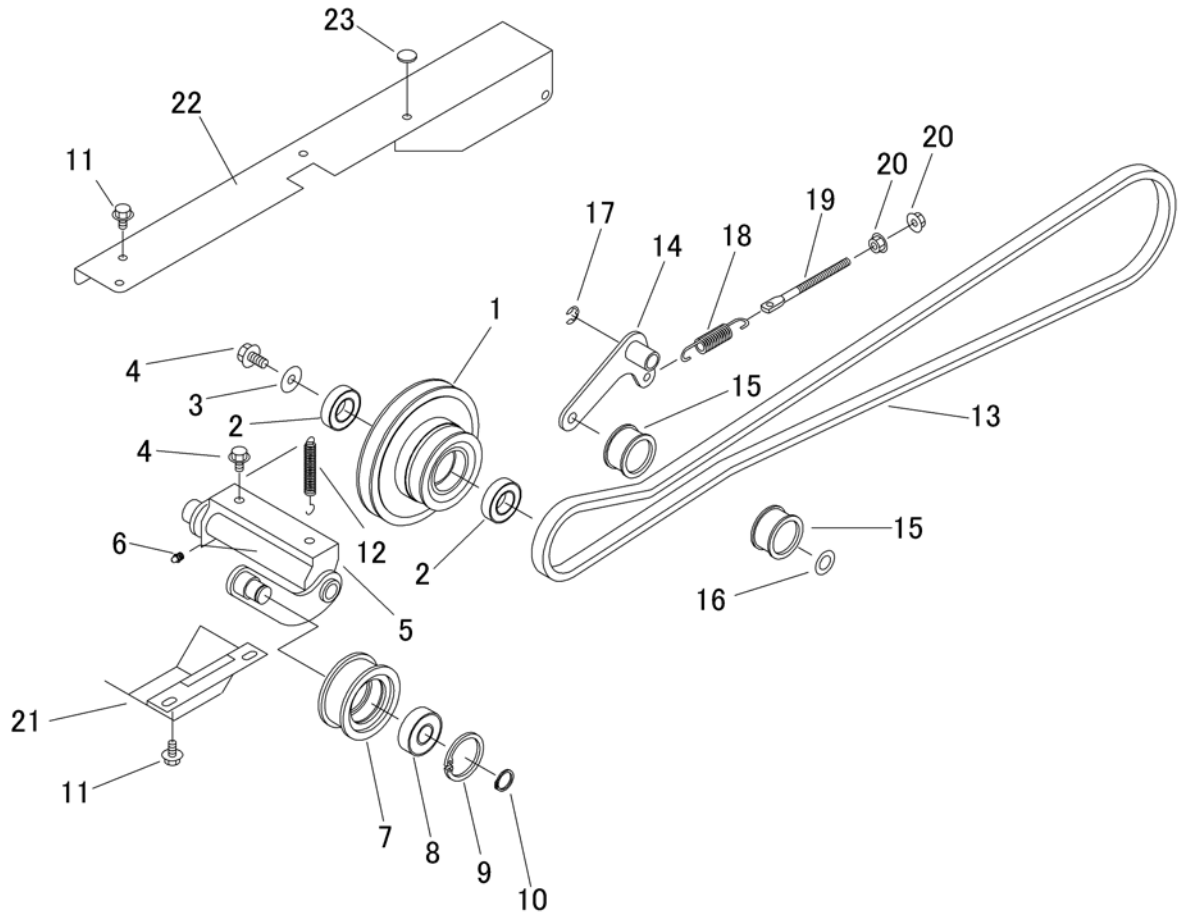


見出	部品番号	部品名称		個数	型 寸	互換性	適用号機	備 考
NO.	PART NO.	PART NAME		Q'ty	DESCRIPTION	R/P	FROM ~ UP TO SERIAL NO.	REMARKS
1	3519 2201 100	アイドルASSY	IDLER ASSY	2				
1-1	3519 2203 001	アイドル	IDLER	2				
1-2	3519 2206 000	ユウドウリンシフト	SHAFT	2				
1-3	0750 0060 031	ベアリング	BEARING	4	12			
1-4	0741 0003 500	リング	RING	4	S35			
1-5	3519 2208 000	オイルシール	SEAL	4				
1-6	3611 2105 000	テンリンキヤツプ	CAP roller	4				
1-7	0350 0161 430	PW	WASHER	4	14*30*3.0			
1-8	A300 0114 001	ナット	NUT	2	M14			
1-9	3611 2106 000	テンリンシメツケナット	NUT	2				
1-10	A650 0100 600	グリースニップル	NIPPLE GREASE	2	A-M6			
1-11	A360 0101 402	SW	WASHER	4	14			
2	3688 2205 000	ヨーク R	YOKE	1				
3	3688 2211 000	ヨーク L	YOKE	1				
5	3688 2213 000	ボルト	BOLT	2	M16			
6	A300 0116 001	ナット	NUT	2	M16			

3692 230A シジテンリン Upper Roller



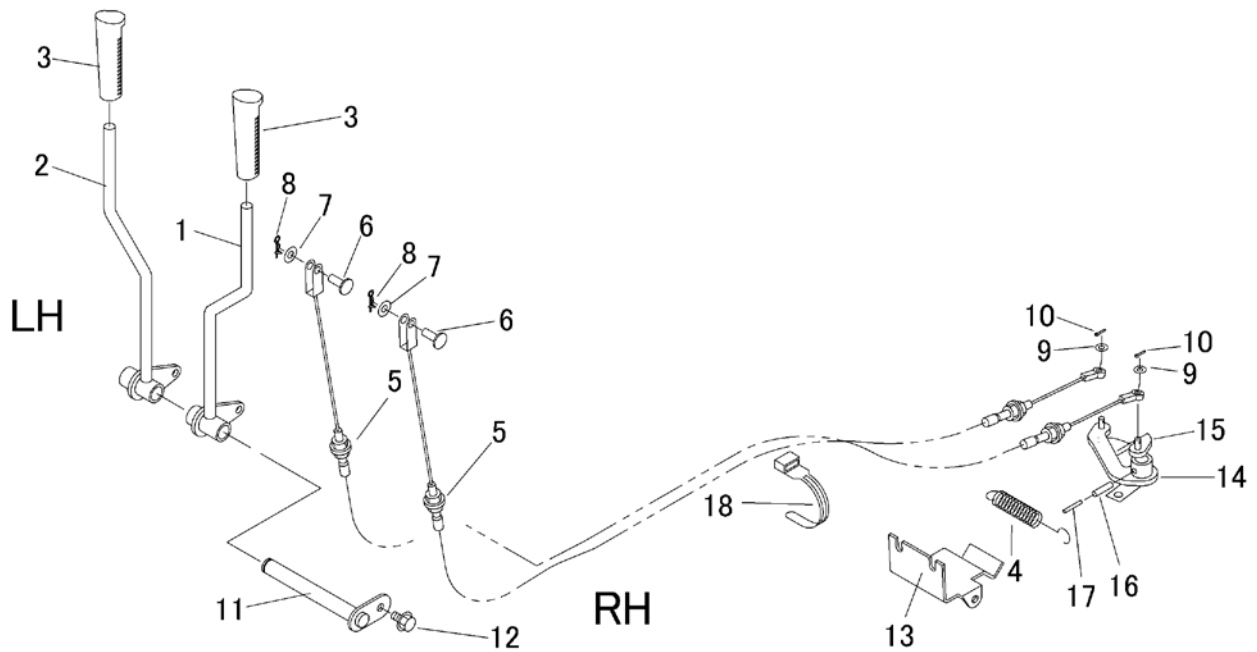
見出	部品番号	部品名称			個数	型 寸	互換性	適用号機	備 考
NO.	PART NO.	PART NAME			Q'ty	DESCRIPTION	R/P	FROM ~ UP TO SERIAL NO.	REMARKS
1	5401 2301 000	シジテンリン	ROLLER		4				
2	3519 2304 000	パイプ	PIPE		4				
3	A114 0112 055	ボルト	BOLT		4	M12*55*30			
4	0350 0161 240	PW	WASHER		8	12*40*3.2			
5	F301 0112 000	Fナット	NUT		4	M12			



見出	部品番号	部品名称		個数	型 寸	互換性	適用号機	備 考
NO.	PART NO.	PART NAME		Q'ty	DESCRIPTION	R/P	FROM ~ UP TO SERIAL NO.	REMARKS
1	3692 2501 000	プーリ	PULLEY	1				
2	0750 0560 054	ベアリング	BEARING	2	6005DDU			
3	0350 0161 030	PW	WASHER	1	10*30*3.2			
4	K710 0110 020	Fボルト	BOLT	3	M10*20(7T)			
5	3692 2502 000	テンションアーム	TENSION ARM	1				
6	A650 0100 600	グリースニップル	NIPPLE GREASE	1	A-M6			
7	5310 2405 000	プーリ	PULLEY	1				
8	0750 0563 044	ベアリング	BEARING	1	6304DDU			
9	0741 0005 200	リング	RING	1	H52			
10	0740 0002 000	リング	RING	1	S20			
11	K710 0108 016	Fボルト	BOLT	5	M8*16(7T)			
12	3205 2004 000	スプリング	SPRING	1				
13	0852 1300 086	Vベルト	V-BELT	1	SB86			
14	3692 2511 000	テンションアーム	TENSION ARM	1				
15	3535 3121 000	テンションプーリ	PULLEY	2				
16	3533 2005 000	シム	SHIM	1				
17	0742 0101 200	リング	RING	1	12			
18	3513 3127 000	スプリング	SPRING	1				
19	3630 4393 000	ハリボルト	BOLT	1				
20	F301 0108 000	Fナット	NUT	3	M8			
21	3692 2515 000	カバー	COVER	1				
22	3692 2518 000	カバー	COVER	1				
23	3606 4024 000	ホウオンゴム	RUBBER	1	B-7			

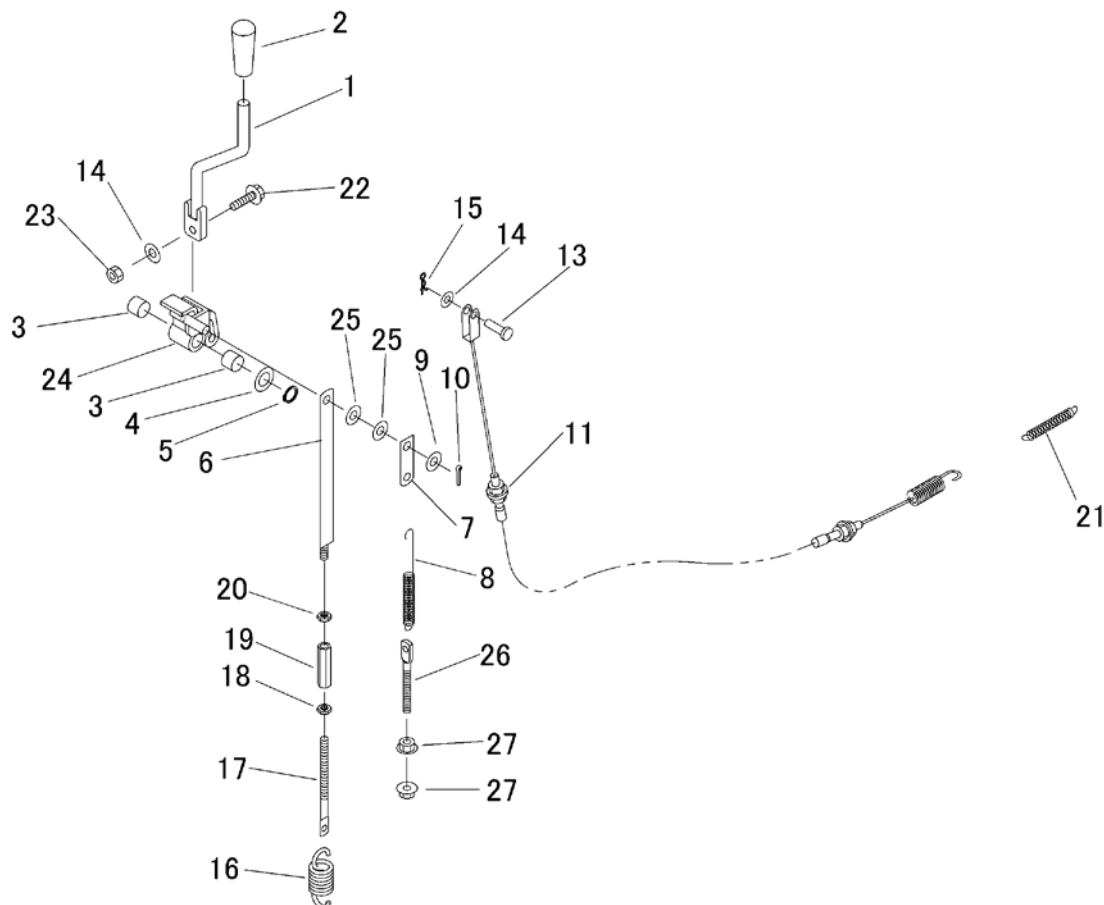


3693 300A サイドクラッチ Side Clutch



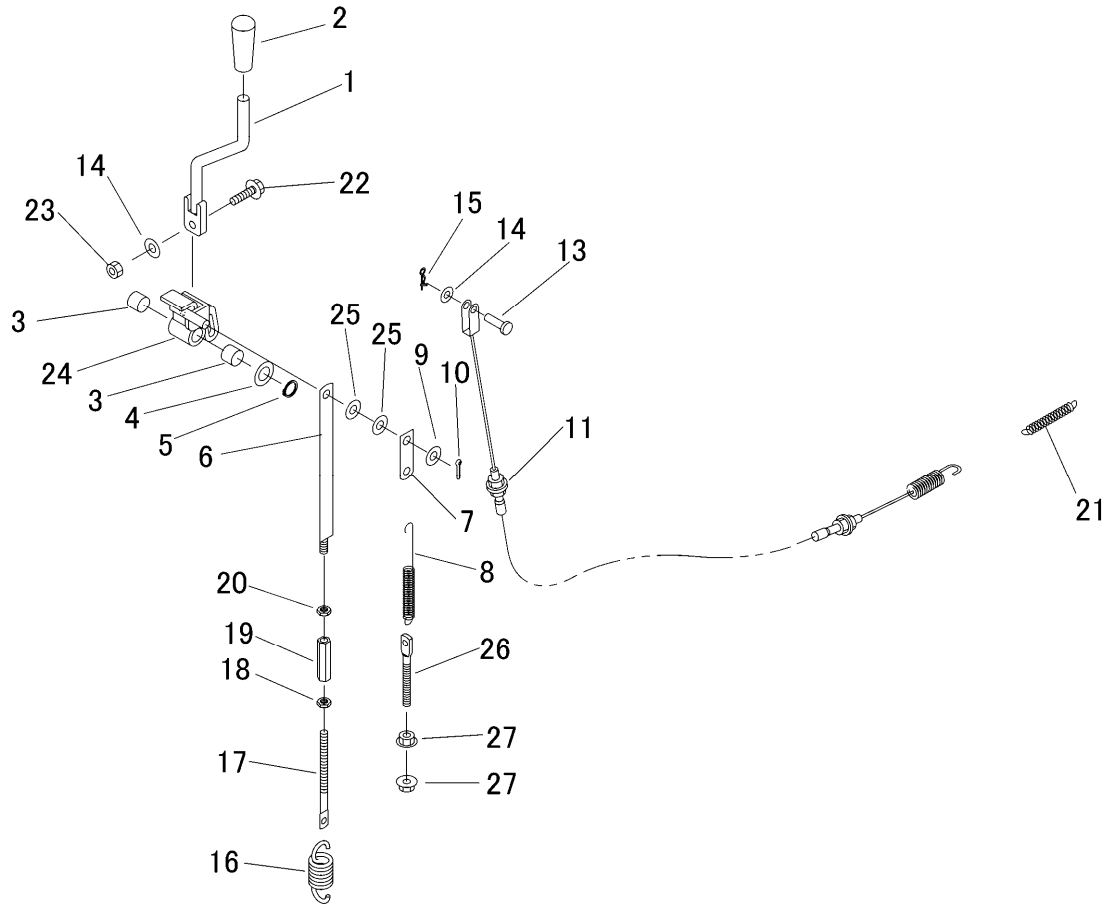
見出	部品番号	部品名称		個数	型 寸	互換性	適用号機	備 考
NO.	PART NO.	PART NAME		Q'ty	DESCRIPTION	R/P	FROM ~ UP TO SERIAL NO.	REMARKS
1	3692 3001 000	レバー	LEVER	1				
2	3692 3005 000	レバー	LEVER	1				
3	0692 0012 350	グリップ	GRIP	2				
4	3408 5202 000	スプリング	SPRING	1				
5	3693 3007 000	ワイヤー	WIRE	2				
6	0562 0108 022	ヒラタマピン	PIN	2	8*22			
7	0350 0140 818	PW	WASHER	2	8*18*1.6			
8	0523 0108 000	スナップピン	PIN SNAP	2	8			
9	0350 0130 613	PW	WASHER	2	6*13*1.0			
10	0520 0120 012	ワリピン	PIN SPLIT	2	2.0*12			
11	3688 3009 000	ピン	PIN	1				
12	K110 0108 016	Fホルト	BOLT	1	M8*16			
13	3692 3011 000	ブラケット	BRACKET	1				
14	3692 3014 000	アーム	ARM	1				
15	3692 3016 000	アーム	ARM	1				
16	0550 0006 025	スプリングピン	PIN SPRING	2	6*25			
17	0550 0003 525	スプリングピン	PIN SPRING	2	3.5*25			
18	3513 3131 000	プラスチックバンド	BAND	1				

3693 310A クラッチ・ブレーキ Clutch & Brake



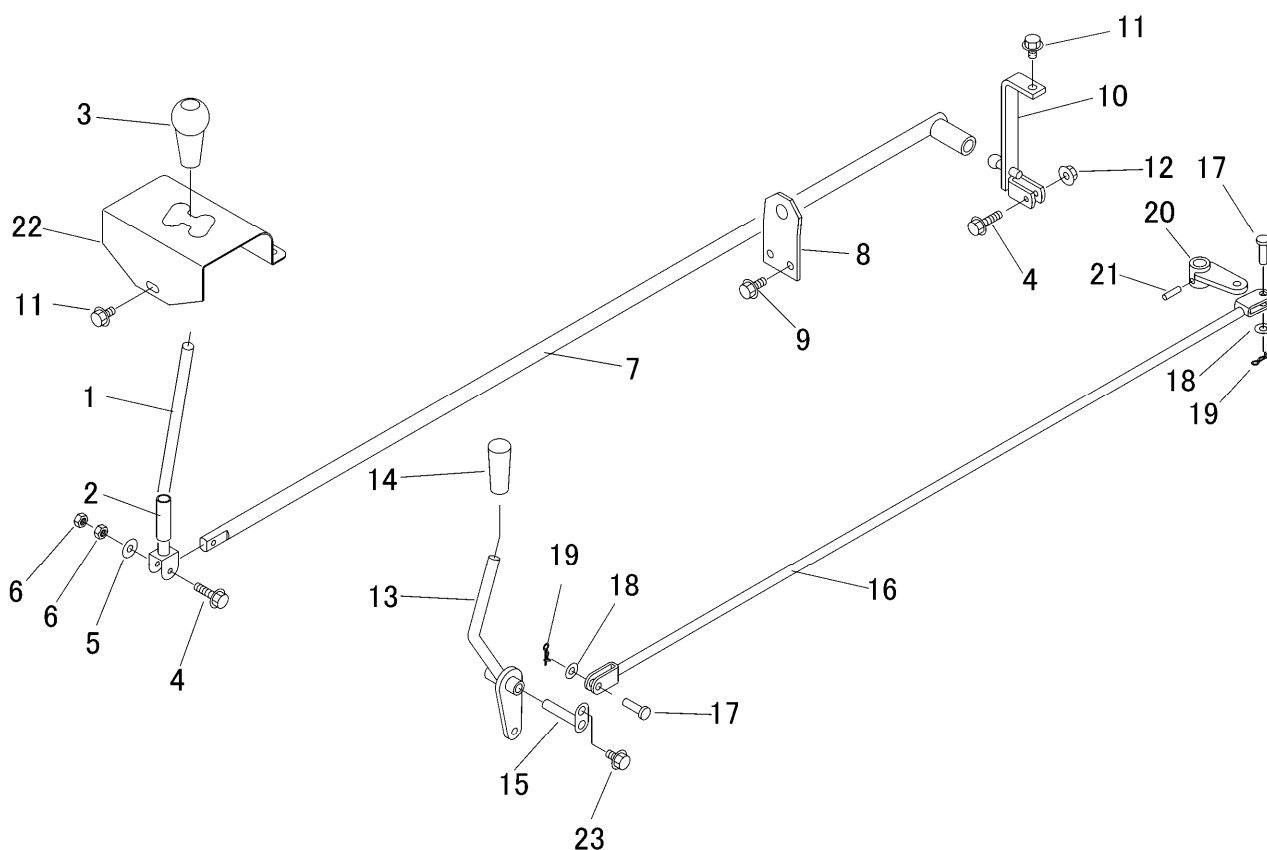
見出 NO.	部品番号 PART NO.	部品名称 PART NAME	個数 Q'ty	型 寸 DESCRIPTION	互 換 性 R/P	適 用 号 機 FROM ~ UP TO SERIAL NO.	備 考 REMARKS
1	3688 3131 000	レバー LEVER	1				
2	0691 0012 251	グリップ GRIP	1				
3	0796 0161 815	DUブッシュ BUSH	2	16*18*15			
4	3533 2005 000	シム SHIM	1				
5	0740 0001 600	Cリング RING	1	S16			
6	3692 3107 000	ボルト BOLT	1				
7	3692 3109 000	プレート PLATE	1				
8	3513 3111 000	スプリング SPRING	1				
9	0350 0141 022	PW WASHER	1	10*22*1.6			
10	0520 0125 020	ワリピン PIN SPLIT	1	2.5*20			
11	3693 3112 000	ワイヤー WIRE	1				
13	0562 0108 022	ヒアタマピン PIN	1	8*22			
14	0350 0140 818	PW WASHER	2	8*18*1.6			
15	0523 0108 000	スナップピン PIN SNAP	1	8			
16	3509 3216 000	スプリング SPRING	1				
17	3630 4393 000	ハリボルト BOLT	1				
18	A301 0108 003	ナット NUT	1	M8			
19	3208 3410 000	ターンバックル TURNBUCKLE	1	M8*50			
20	A301 2108 003	ナット NUT	1	M8L			
21	5201 3608 000	バネ SPRING	1				
22	K814 0108 030	Fボルト BOLT	1	M8*30			
23	A351 0108 002	Uナット NUT	1	M8			
24	3688 3135 000	ブラケット BRACKET	1				
25	0350 0151 026	PW WASHER	2	10*26*2.3			

3693 310A クラッチ・ブレーキ Clutch & Brake

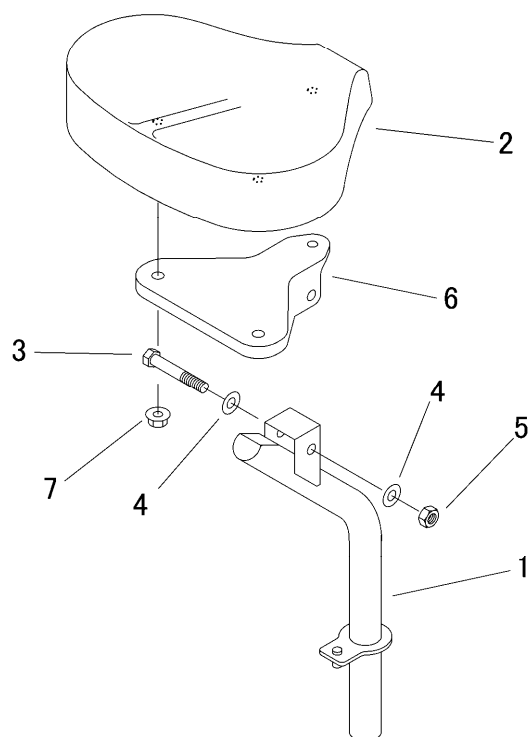


見出	部品番号	部品名称		個数	型 寸	互換性	適用号機	備 考
NO.	PART NO.		PART NAME	Q'ty	DESCRIPTION	R/P	FROM ~ UP TO SERIAL NO.	REMARKS
26	3606 2015 000	テンションハリロッド	BOLT	1				
27	F301 0108 000	Fナット	NUT	2	M8			

3693 320A チェンジ Gear Shift

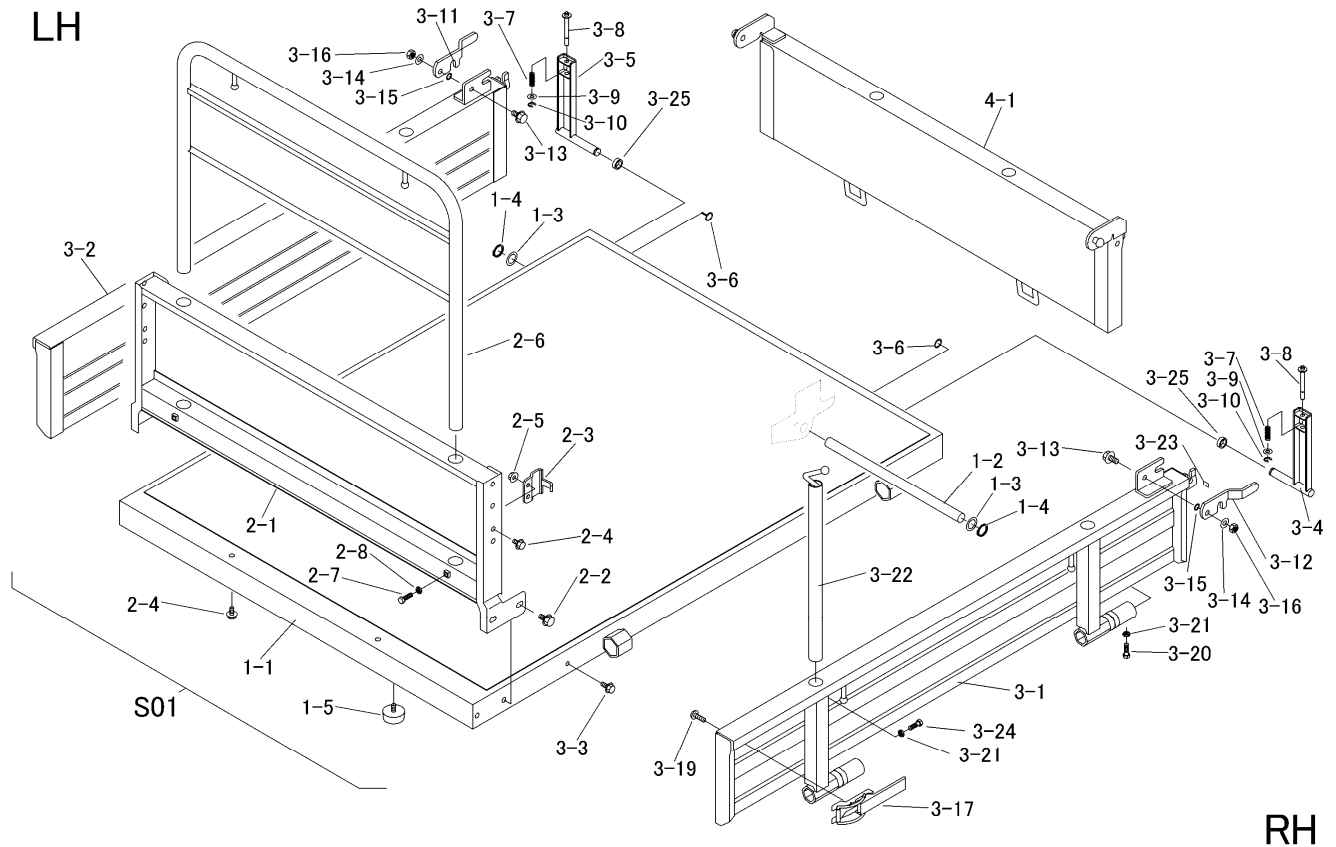


見出	部品番号	部品名称		個数	型 寸	互換性	適用号機	備 考
NO.	PART NO.	PART NAME		Q'ty	DESCRIPTION	R/P	FROM ~ UP TO SERIAL NO.	REMARKS
1	3688 3201 000	レバー	LEVER	1				
2	3544 3203 000	ビニールパイプ	PIPE	1				
3	0693 0012 460	グリップ	GRIP	1				
4	K804 0106 030	Fボルト	BOLT	2	M6*30			
5	0350 0130 613	PW	WASHER	1	6*13*1.0			
6	A300 0106 001	ナット	NUT	2	M6			
7	3693 3205 000	ロッド	ROD	1				
8	3692 3208 000	プレート	PLATE	1				
9	K110 0108 016	Fボルト	BOLT	5	M8*16			
10	3692 3211 000	ブラケット	BRACKET	1				
11	K710 0608 016	Fボルト	BOLT	1	M8*16(7T)			
12	F300 0106 000	Fナット	NUT	1	M6			
13	3692 3215 000	レバー	LEVER	1				
14	0691 0012 250	グリップ	GRIP	1				
15	3572 3231 000	ピン	PIN	1				
16	3693 3218 000	ロッド	ROD	1				
17	0562 0108 022	ヒアタマピン	PIN	2	8*22			
18	0350 0140 818	PW	WASHER	2	8*18*1.6			
19	0523 0108 000	スナップピン	PIN SNAP	2	8			
20	3688 3238 000	アーム	ARM	1				
21	0550 0006 022	スプリングピン	PIN SPRING	1	6*22			
22	3692 3221 000	プレート	PLATE	1				
23	K710 0108 012	Fボルト	BOLT	1	M8*12(7T)			



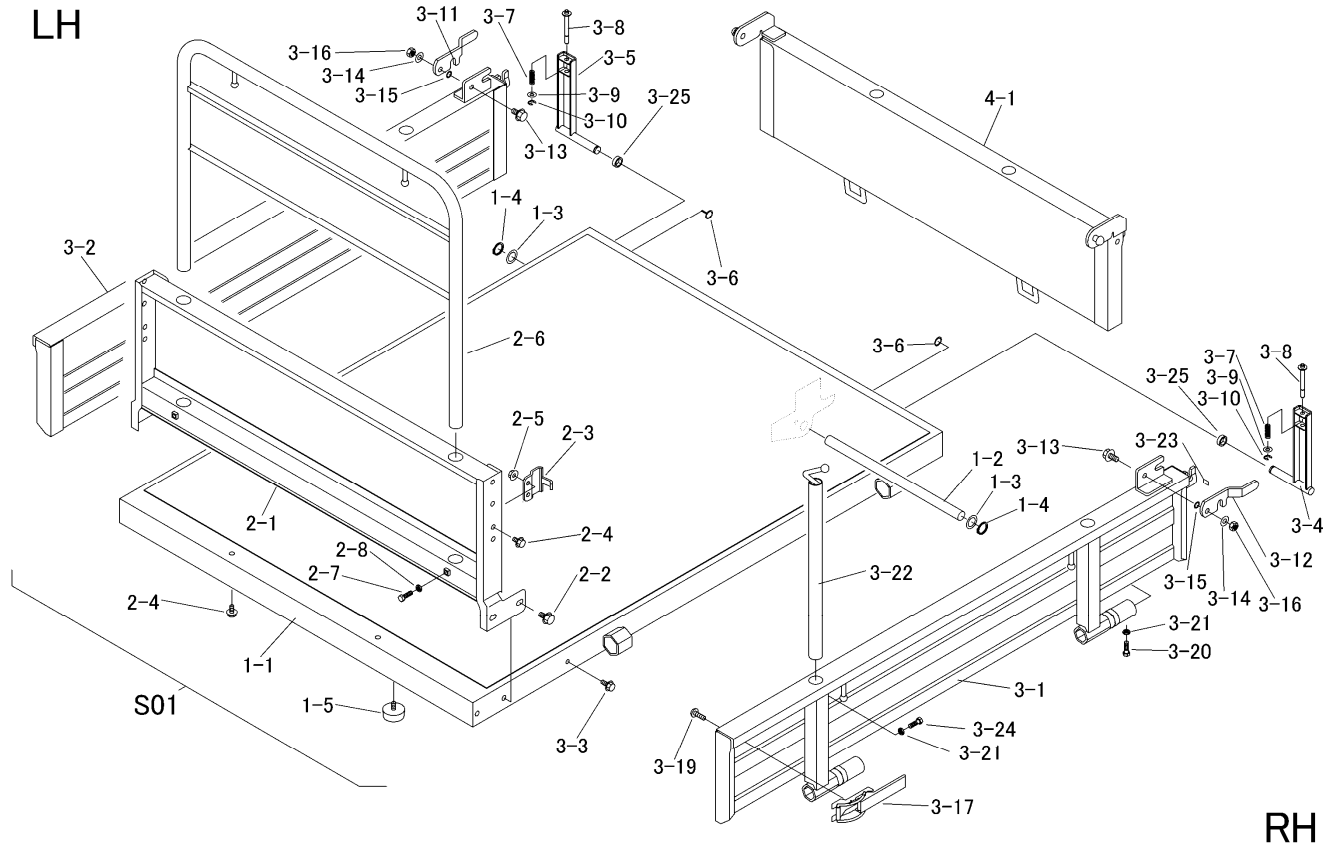
見出	部品番号	部品名称		個数	型 寸	互 換 性	適 用 号 機	備 考
NO.	PART NO.	PART NAME		Q'ty	DESCRIPTION	R/P	FROM ~ UP TO SERIAL NO.	REMARKS
1	3688 3501 000	シートリツケ	BRACKET	1				
2	3642 3409 000	ザセキシート	SEAT	1	UK-87-10			
3	A114 0112 075	ボルト	BOLT	1	M12*75			
4	0350 0151 226	PW	WASHER	2	12*26*2.3			
5	A351 0112 002	Uナット	NUT	1	M12			
6	3642 3414 000	ブラケット	BRACKET	1				
7	F301 0110 000	Fナット	NUT	3	M10			

3691 9901 ワゴンセット Wagon Set ( 手動ダンプ ) BK65



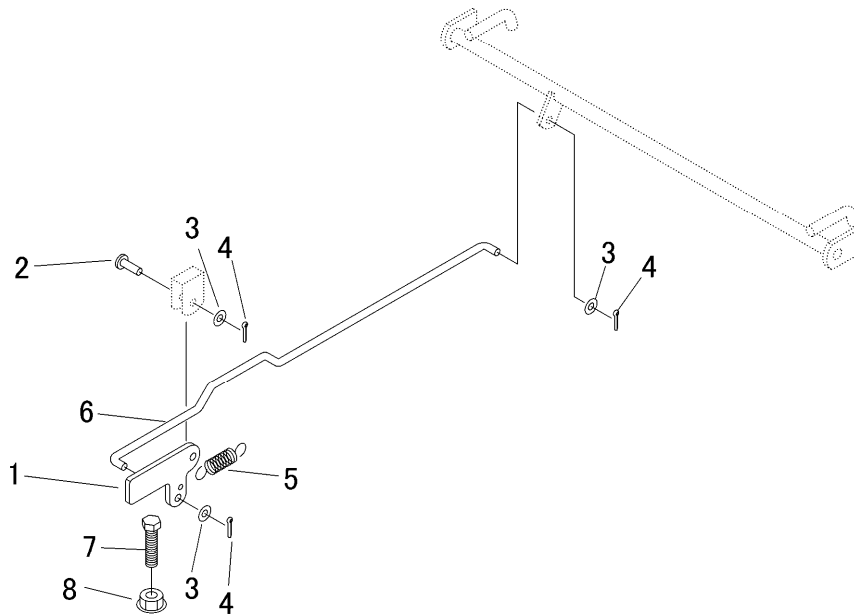
見出	部品番号	部品名称		個数	型 寸	互換性	適用号機	備 考
NO.	PART NO.	PART NAME		Q'ty	DESCRIPTION	R/P	FROM ~ UP TO SERIAL NO.	REMARKS
S01	3691 9901 000	ワゴンセット	WAGON set	1				BK65・手動ダンプ
1-1	3691 4001 000	ニダイフレーム	FRAME	1				
1-2	3691 4048 000	シャフト	SHAFT	1				
1-3	0350 0162 034	PW	WASHER	2	20*34*3.2			
1-4	0740 0002 000	リング	RING	2	S20			
1-5	3628 4031 010	ホウシゴム	RUBBER	2	B-17			
2-1	3691 4101 000	パネル	PANEL	1				
2-2	K710 0110 020	Fボルト	BOLT	4	M10*20(7T)			
2-3	3721 4114 000	プレート	PLATE	2				
2-4	K110 0108 016	Fボルト	BOLT	6	M8*16			
2-5	F301 0108 000	Fナット	NUT	4	M8			
2-6	3691 4121 000	アーチ	ARCH	1				
2-7	A110 0108 025	ボルト	BOLT	2	M8*25			
2-8	A301 0108 003	ナット	NUT	2	M8			
3-1	3691 4301 000	サイドゲート	SIDE GATE	1				
3-2	3691 4321 000	サイドゲート	SIDE GATE	1				
3-3	K710 0108 020	Fボルト	BOLT	2	M8*20(7T)			
3-4	3688 4325 001	ブラケット	BRACKET	1				
3-5	3688 4327 001	ブラケット	BRACKET	1				
3-6	3718 4226 000	マルリング	RING	2				
3-7	5301 3204 100	スプリング	SPRING	2				
3-8	3688 4332 000	ピン	PIN	2				
3-9	0350 0140 818	PW	WASHER	2	8*18*1.6			
3-10	0742 0100 600	リング	RING	2	6			
3-11	3718 4231 000	ロック	LOCK	1				

3691 9901 ワゴンセット Wagon Set ( 手動ダンプ ) BK65



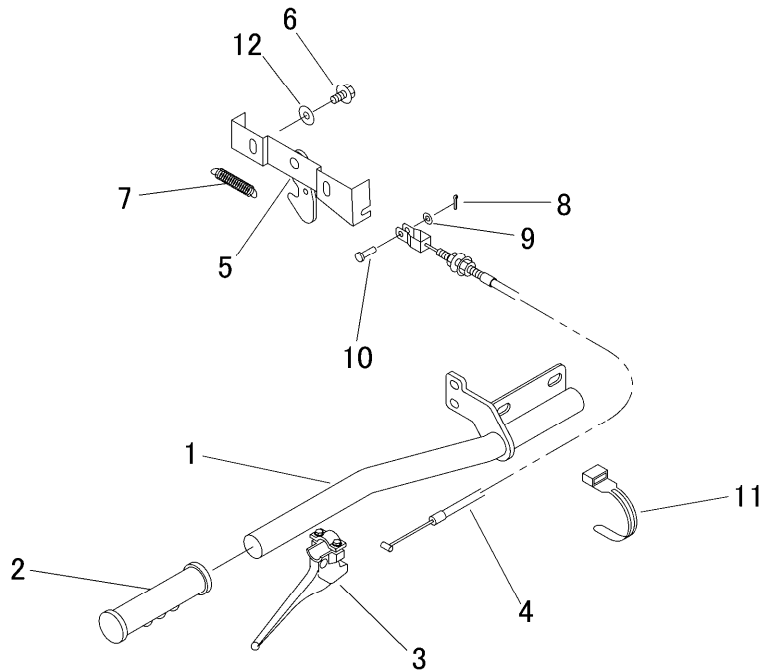
見出	部品番号	部品名称		個数	型 寸	互換性	適用号機	備 考
NO.	PART NO.		PART NAME	Q'ty	DESCRIPTION	R/P	FROM ~ UP TO SERIAL NO.	REMARKS
3-12	3718 4232 000	ロック	LOCK	1				
3-13	K710 0110 025	Fボルト	BOLT	2	M10*25(7T)			
3-14	0350 0141 022	PW	WASHER	2	10*22*1.6			
3-15	3666 4219 000	ウェーブワッシャ	WASHER	2				
3-16	A351 0110 002	Uナット	NUT	2	M10			
3-17	3430 4311 001	ラッチASSY	LATCH	2				
3-19	A252 0180 016	トラスコネジ	SCREW	4				
3-20	A110 0108 025	ボルト	BOLT	2	M8*25			
3-21	A301 0108 003	ナット	NUT	6	M8			
3-22	3407 4215 000	ポール	POLE	4				
3-23	3688 4341 000	インシュレータ	INSULATOR	2				
3-24	A110 0108 020	ボルト	BOLT	4	M8*20			
3-25	3688 4329 000	パイプ	PIPE	2				
4-1	3691 4401 000	ゲート	GATE	1				

3691 480A ドアロック Lower Lock ( 手動ダンプ ) BK65

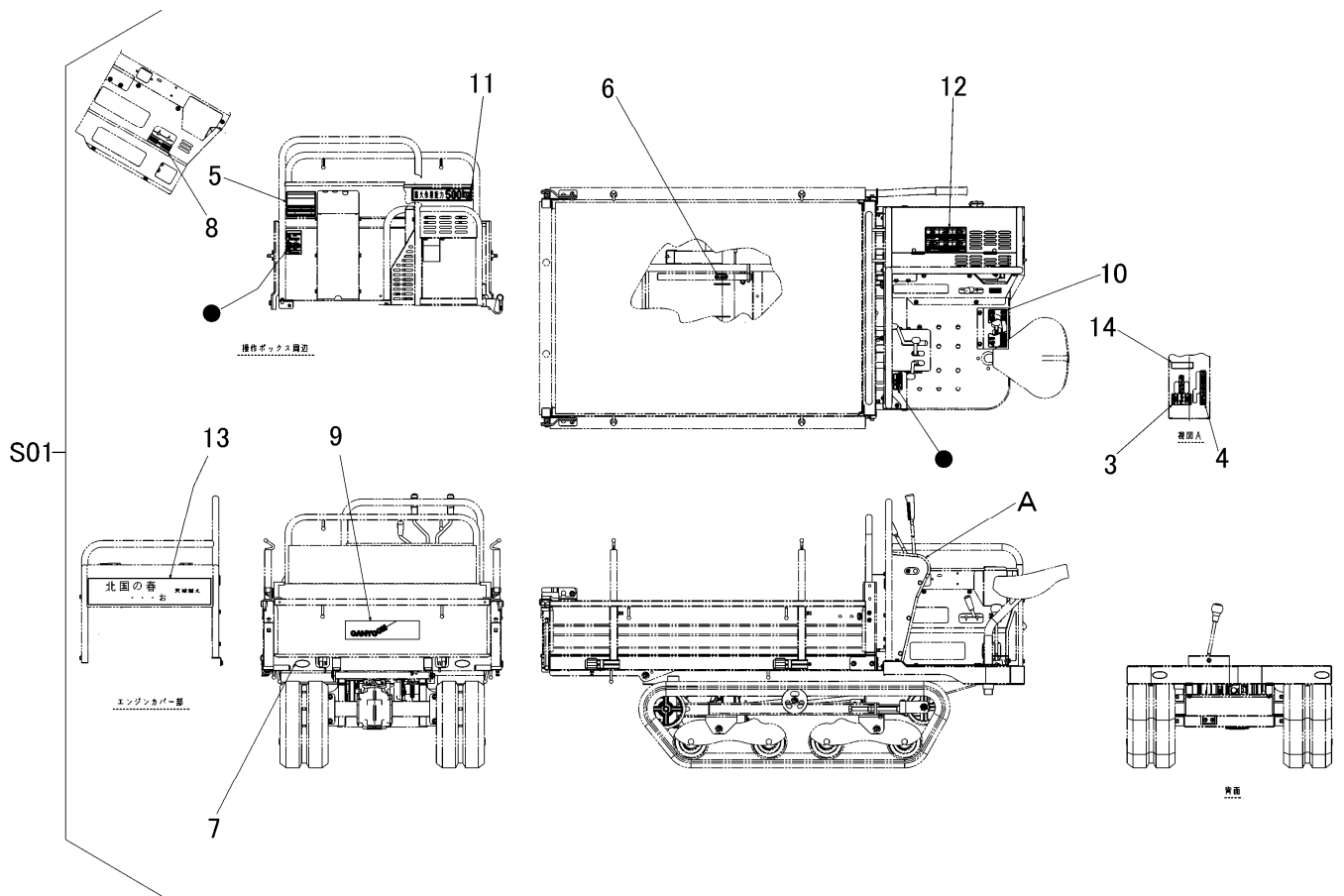


見出	部品番号	部品名称		個数	型 寸	互換性	適用号機	備 考
NO.	PART NO.	PART NAME		Q'ty	DESCRIPTION	R/P	FROM ~ UP TO SERIAL NO.	REMARKS
1	3408 5201 000	ウシロドアロックカナゲ	PLATE	1				
2	0562 0108 025	ヒラアタマピン	PIN	1	8*25			
3	0350 0140 818	PW	WASHER	3	8*18*1.6			
4	0523 0108 000	スナップピン	PIN SNAP	3	8			
5	3205 2005 000	スプリング	SPRING	1				
6	3691 4801 000	ロッド	ROD	1				
7	A110 0112 050	ボルト	BOLT	1	M12*50			
8	F301 0112 000	Fナット	NUT	1	M12			

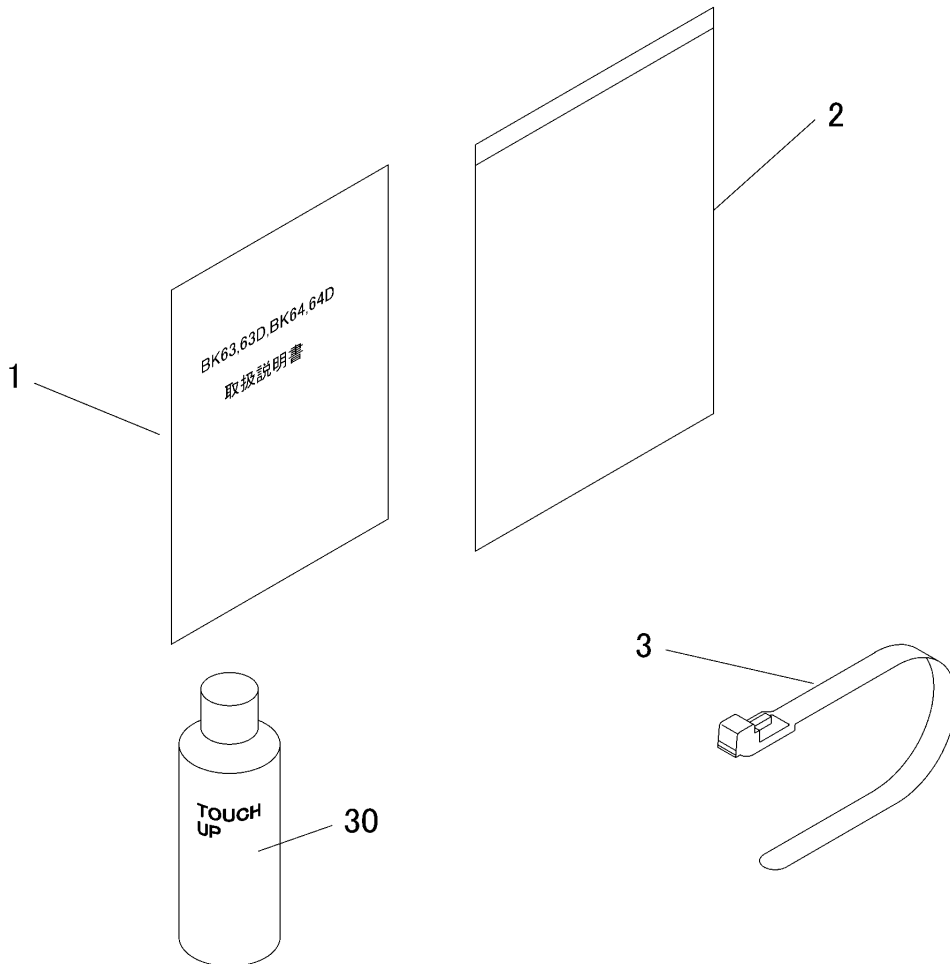




見出	部品番号	部品名称		個数	型 寸	互換性	適用号機	備考
NO.	PART NO.	PART NAME		Q'ty	DESCRIPTION	R/P	FROM ~ UP TO SERIAL NO.	REMARKS
1	3688 4901 001	レバー	LEVER	1				
2	3205 1051 000	ニギリ	GRIP	1				
3	3564 4711 000	レバー	LEVER	1				
4	3688 4915 000	ワイヤー	WIRE	1				
5	3688 4911 000	ロックカナゲコンブ	BRACKET	1				
6	K110 0108 016	Fボルト	BOLT	3	M8*16			
7	3617 3227 000	スプリング	SPRING	1				
8	0520 0120 012	ワリピン	PIN SPLIT	1	2.0*12			
9	0350 0130 613	PW	WASHER	1	6*13*1.0			
10	0562 0106 017	ヒアタマピン	PIN	1	6*25			
11	3513 3131 000	プラスチックバンド	BAND	2				
12	0350 0140 822	PW	WASHER	2	8*22*1.6			

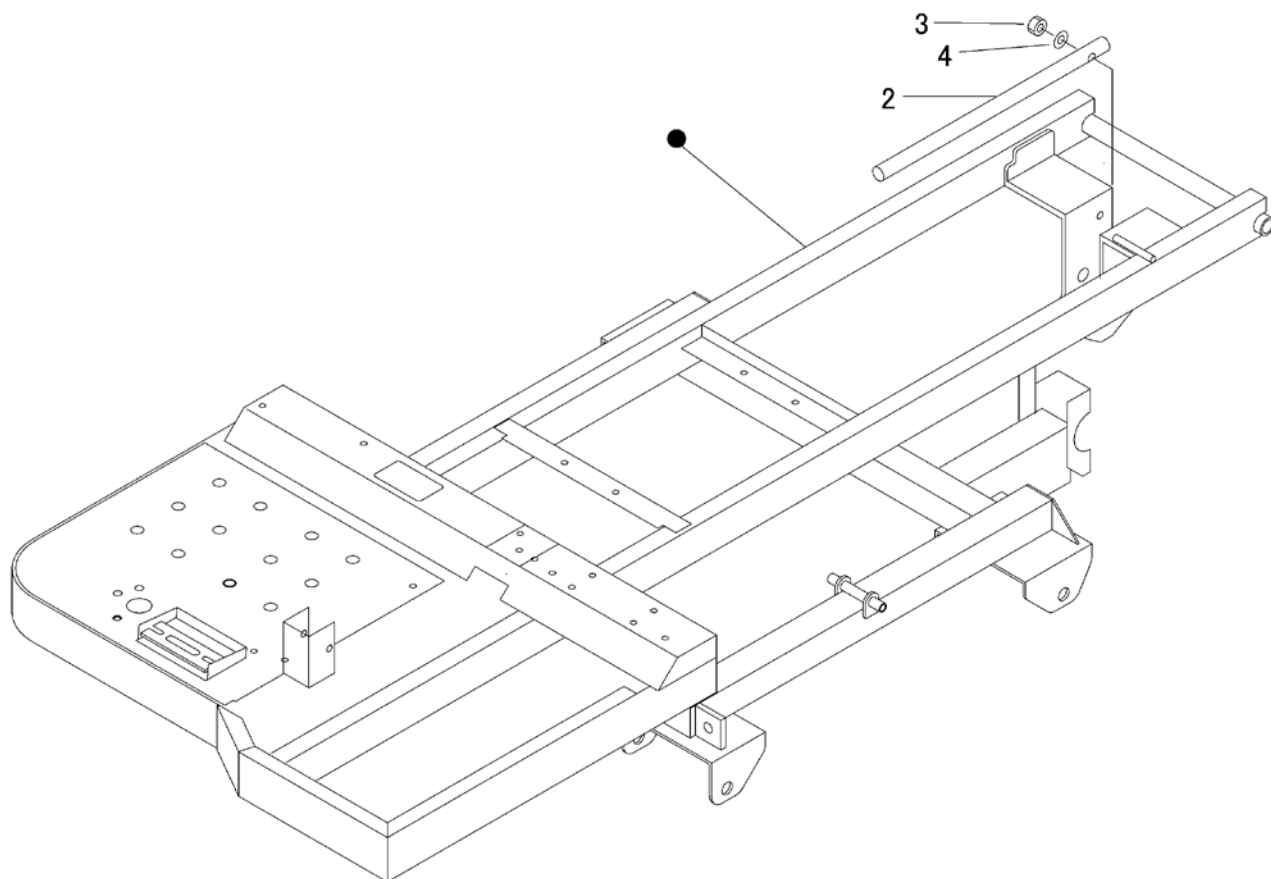


見出	部品番号	部品名称		個数	型 寸	互換性	適用号機	備 考
NO.	PART NO.	PART NAME		Q'ty	DESCRIPTION	R/P	FROM ~ UP TO SERIAL NO.	REMARKS
S01	3693 500A 000	マークセット	MARK set	1			BK65手動ダンプ/セルナシ	
3	3688 5003 000	マーク	MARK	1				
4	3688 5005 001	マーク	MARK	1				
5	3692 5007 000	マーク	MARK	1				
6	3611 5021 000	ラッカホウンボウ	MARK	1				
7	3570 5026 000	マーク	MARK	4				
8	3688 5009 000	マーク	MARK	1				
9	3407 5013 000	CANYCOM	MARK	1				
10	3692 5011 000	マーク	MARK	1				
11	3507 5105 000	サイドイサキヨウノウリヨク	MARK	1				
12	3565 6004 000	マーク	MARK	1				
13	3688 5021 001	マーク	MARK	1				
14	3572 6022 000	マーク	MARK	1				



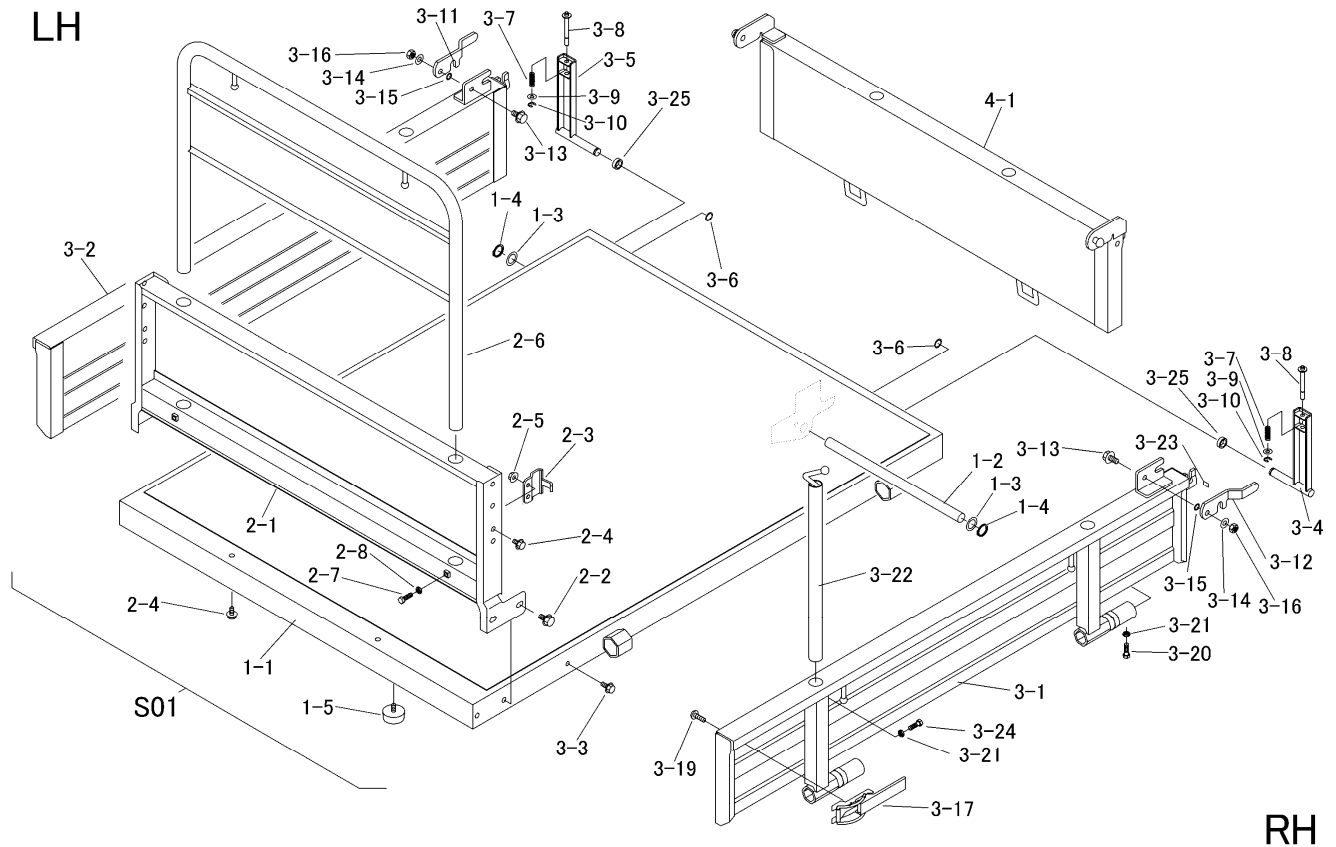
見出	部品番号	部品名称			個数	型 寸	互 換 性	適 用 号 機	備 考
NO.	PART NO.	PART NAME			Q'ty	DESCRIPTION	R/P	FROM ~ UP TO SERIAL NO.	REMARKS
1	3692 5501 000	トリアツカイセツメイショ	MANUAL		1				
2	3656 6502 000	ハヅク	BAG		1				
3	3637 0254 000	プラスチックバンド	BAND		1				
30	Z9999 6009 000	スプレー(フレーム類)	SPRAY		1	キャニコムブルー		~No.4430287	オプション
30	Z9999 6031 000	スプレー(フレーム類)	SPRAY		1	ホルダー		No.4430288~	オプション
30	Z9999 6016 000	スプレー(カバー類)	SPRAY		1	FA-GALレッド		~No.4430287	オプション
30	Z9999 6032 000	スプレー(カバー類)	SPRAY		1	ローズレット		No.4430288~	オプション

3693 110A フレーム Frame ( 油圧ダンプ ) BK65D



見出	部品番号	部品名称		個数	型 寸	互 換 性	適 用 号 機	備 考
NO.	PART NO.	PART NAME		Q'ty	DESCRIPTION	R/P	FROM ~ UP TO SERIAL NO.	REMARKS
2	3691 1181 000	ラッカホ`ウシホ`ウ	PIPE	1				
3	A351 0112 002	Uナット	NUT	1	M12			
4	0350 0151 226	PW	WASHER	1	12*26*2.3			

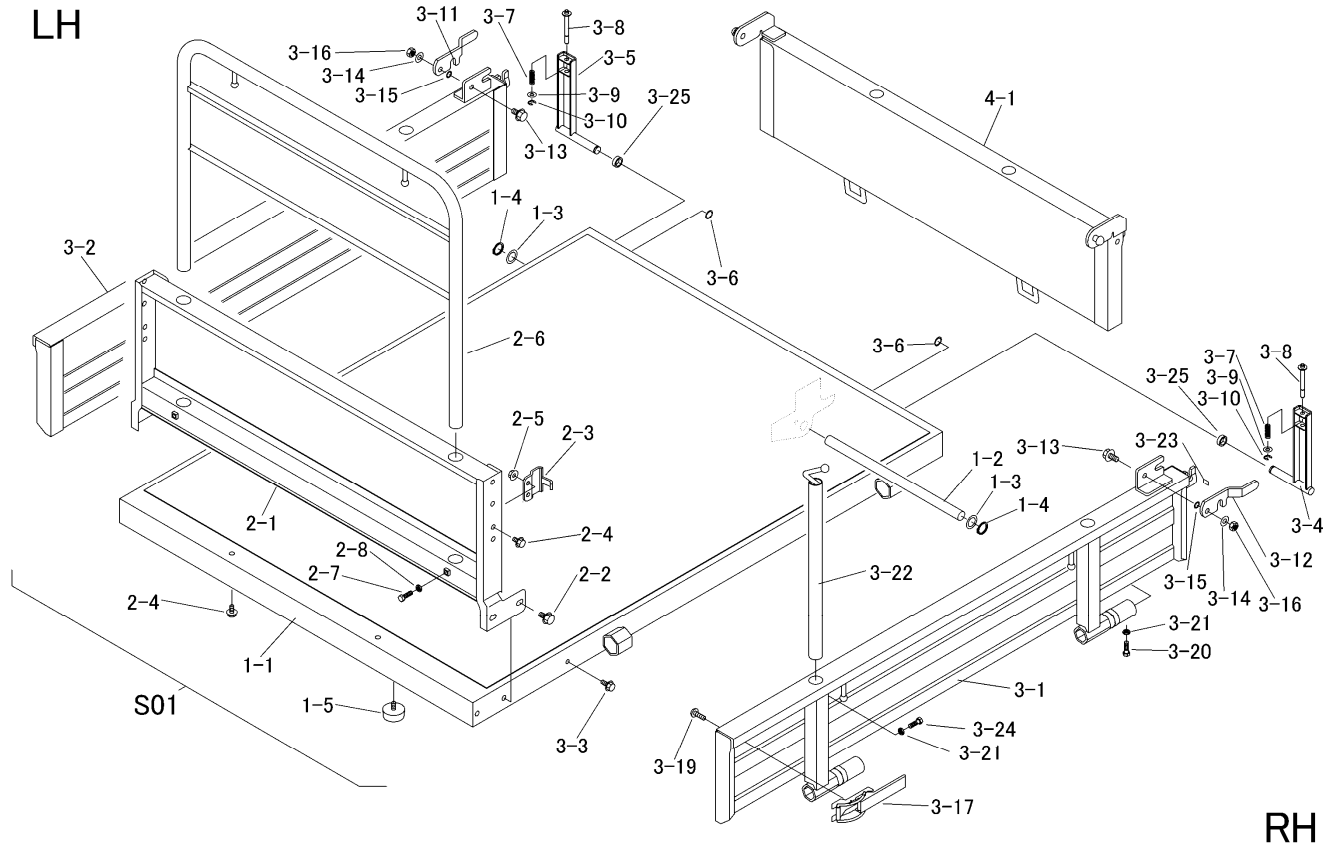
3691 9902 ワゴンセット Wagon Set (油圧ダンブ) BK65D



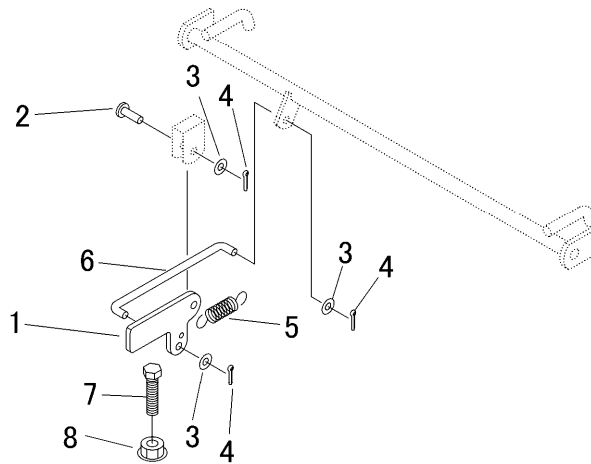
RH

見出	部品番号	部品名称		個数	型 寸	互換性	適用号機	備 考
NO.	PART NO.	PART NAME		Q'ty	DESCRIPTION	R/P	FROM ~ UP TO SERIAL NO.	REMARKS
S01	3691 9902 000	ワゴンセット	WAGON set	1				BK65・油圧ダンブ
1-1	3691 4051 000	ニダイフレーム	FRAME	1	BK65・油圧ダンブ			
1-2	3691 4048 000	シャフト	SHAFT	1				
1-3	0350 0162 034	PW	WASHER	1	20*34*3.2			
1-4	0740 0002 000	リング	RING	2	S20			
1-5	3628 4031 010	ホウシゴム	RUBBER	1	B-17			
2-1	3691 4101 000	パネル	PANEL	1				
2-2	K710 0110 020	Fボルト	BOLT	4	M10×20(7T)			
2-3	3721 4114 000	プレート	PLATE	2				
2-4	K110 0108 016	Fボルト	BOLT	6	M8×16(4T)			
2-5	F301 0108 000	Fナット	NUT	4	M8			
2-6	3691 4121 000	アーチ	ARCH	1				
2-7	A110 0108 025	ボルト	BOLT	2	M8×25			
2-8	A301 0108 003	ナット	NUT	2	M8			
3-1	3691 4301 000	サイドゲート	SIDE GATE	1				
3-2	3691 4321 000	サイドゲート	SIDE GATE	1				
3-3	K710 0108 020	Fボルト	BOLT	2	M8×20(7T)			
3-4	3688 4325 001	ブラケット	BRACKET	1				
3-5	3688 4327 001	ブラケット	BRACKET	1				
3-6	3718 4226 000	マルリング	RING	2				
3-7	5301 3204 100	スプリング	SPRING	2				
3-8	3688 4332 000	ピン	PIN	2				
3-9	0350 0140 818	PW	WASHER	2	8×18×1.6			
3-10	0742 0100 600	リング	RING	2	6			
3-11	3718 4231 000	ロック	LOCK	1				

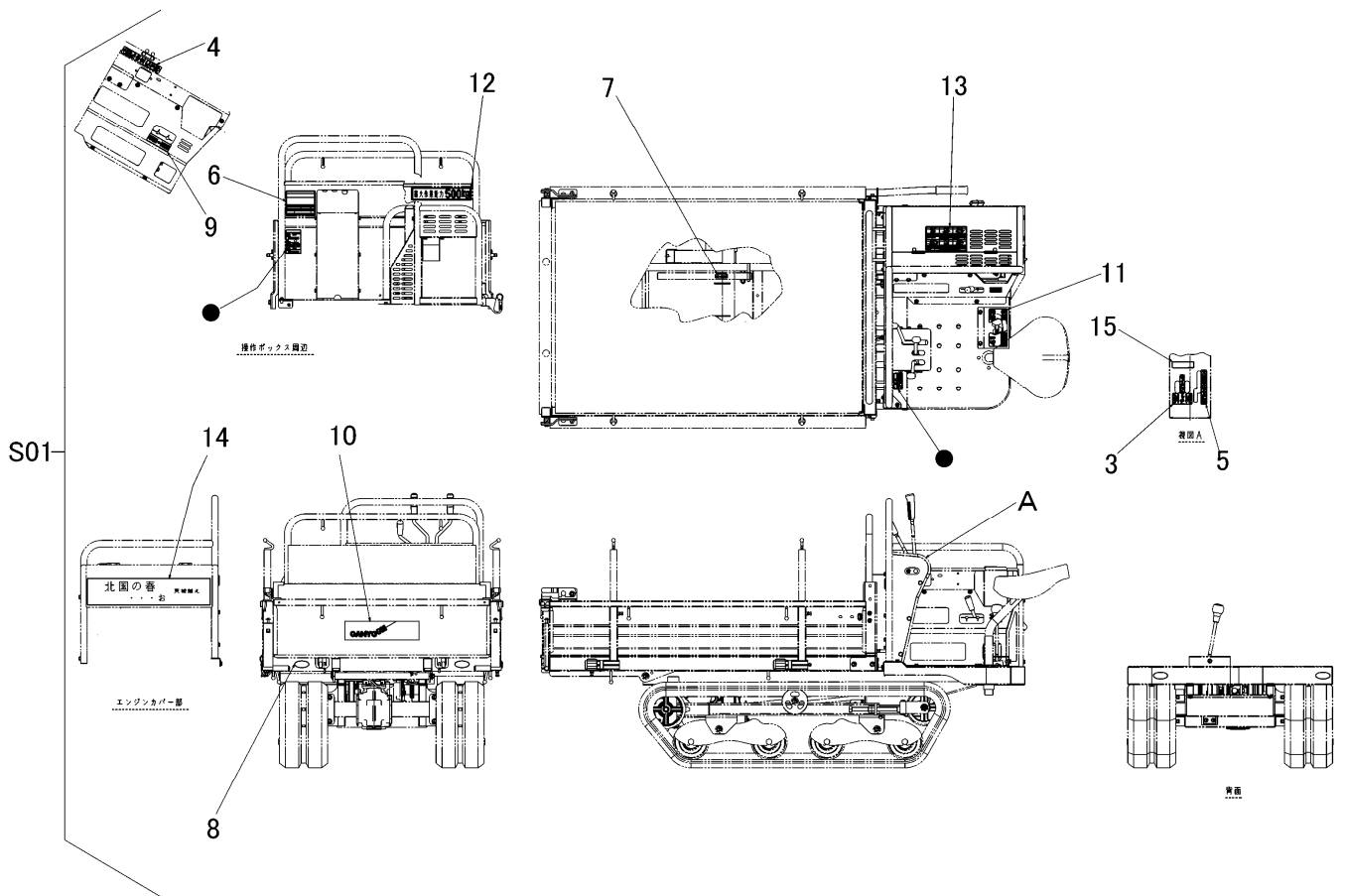
3691 9902 ワゴンセット Wagon Set (油圧ダンプ) BK65D



見出	部品番号	部品名称		個数	型 寸	互 換 性	適用号機	備 考
NO.	PART NO.	PART NAME		Q'ty	DESCRIPTION	R/P	FROM ~ UP TO SERIAL NO.	REMARKS
3-12	3718 4232 000	ロック	LOCK	1				
3-13	K710 0110 025	Fボルト	BOLT	2	M10×25(7T)			
3-14	0350 0141 022	PW	WASHER	2	10×22×1.6			
3-15	3666 4219 000	ウェーブワッシャ	WASHER	2				
3-16	A351 0110 002	Uナット	NUT	2	M10			
3-17	3430 4311 000	ラッチASSY	LATCH	2				
3-18	3430 4312 000	カバー	COVER	2				
3-19	A252 0180 016	トラスコネジ	SCREW	4	M8.0×16			
3-20	A110 0108 025	ボルト	BOLT	2	M8×25			
3-21	A301 0108 003	ナット	NUT	6	M8			
3-22	3407 4215 000	ポール	POLE	4				
3-23	3688 4341 000	インシュレーター	INSULATOR	2				
3-24	A110 0108 020	ボルト	BOLT	4	M8×20			
3-25	3688 4329 000	パイプ	PIPE	2				
4-1	3691 4401 000	ゲート	GATE	1				



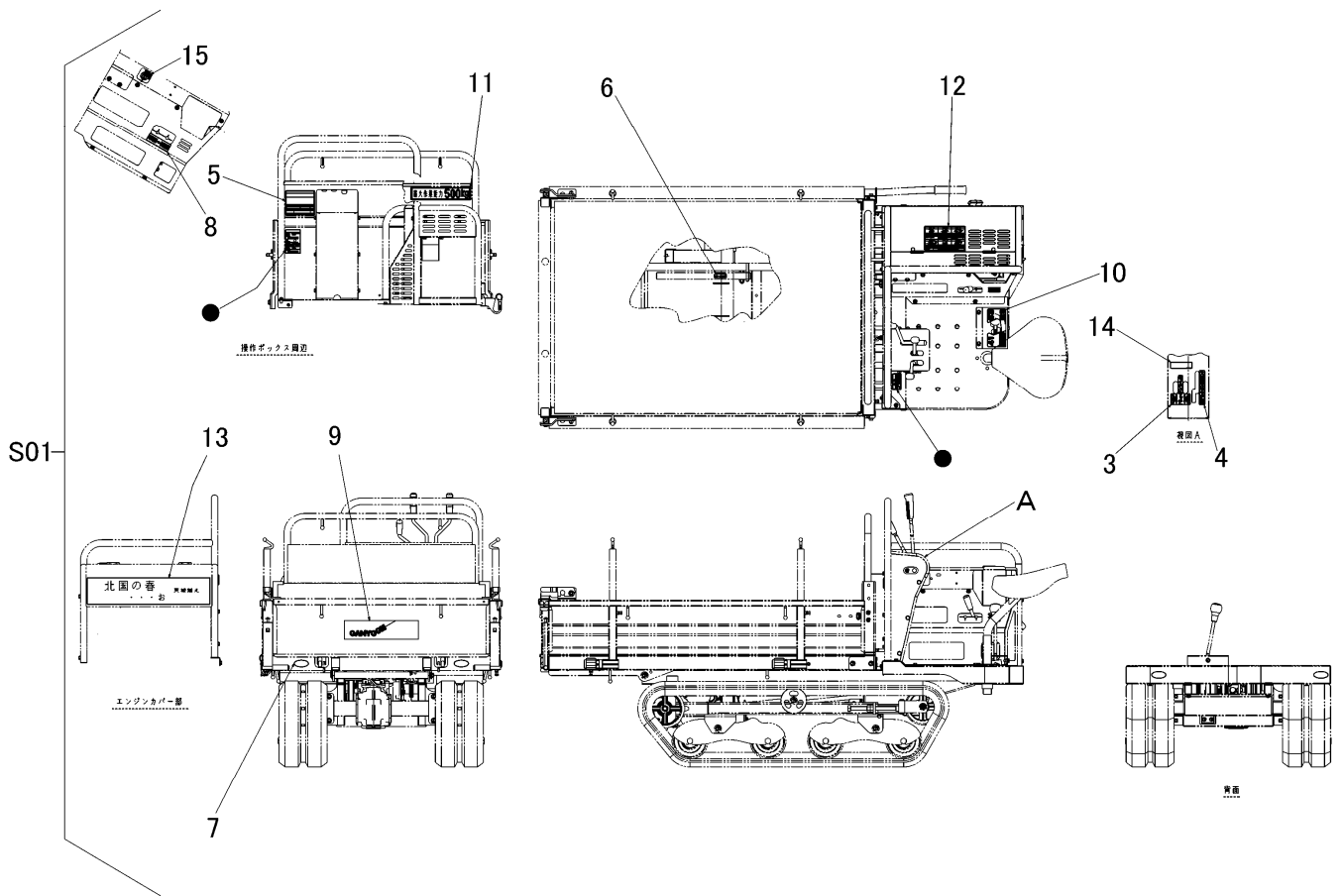
見出	部品番号	部品名称		個数	型 寸	互換性	適用号機	備考
NO.	PART NO.	PART NAME		Q'ty	DESCRIPTION	R/P	FROM ~ UP TO SERIAL NO.	REMARKS
1	3408 5201 000	ウシロドアロックカナゲ	PLATE	1				
2	0562 0108 025	ヒラアタマピン	PIN	1	$\phi 8 \times 25$			
3	0350 0140 818	PW	WASHER	3	$8 \times 18 \times 1.6$			
4	0520 0125 016	ワリピン	PIN SPLIT	3	$2.5 \times 16$			
5	3205 2005 000	スプリング	SPRING	1	#38			
6	3691 4811 000	ロッド	ROD	1	$\Phi 8$			
7	A110 0112 050	ボルト	BOLT	1	M12 $\times$ 50			
8	F301 0112 000	Fナット	NUT	1	M12			



見出	部品番号	部品名称		個数	型 寸	互換性	適用号機	備 考
NO.	PART NO.	PART NAME		Q'ty	DESCRIPTION	R/P	FROM ~ UP TO SERIAL NO.	REMARKS
S01	3693 500B 000	マークセット	MARK set	1			BK65油圧ダンブ/セルナシ	
3	3688 5003 000	マーク	MARK	1				
4	3689 5004 001	マーク	MARK	1				
5	3688 5005 001	マーク	MARK	1				
6	3692 5007 000	マーク	MARK	1				
7	3611 5021 000	ラッカホウソウホウ	MARK	1				
8	3570 5026 000	マーク	MARK	4				
9	3688 5009 000	マーク	MARK	1				
10	3407 5013 000	CANYCOM	MARK	1				
11	3692 5011 000	マーク	MARK	1				
12	3507 5105 000	サイドサイキョウノウリヨク	MARK	1				
13	3565 6004 000	マーク	MARK	1				
14	3688 5021 001	マーク	MARK	1				
15	3572 6022 000	マーク	MARK	1				

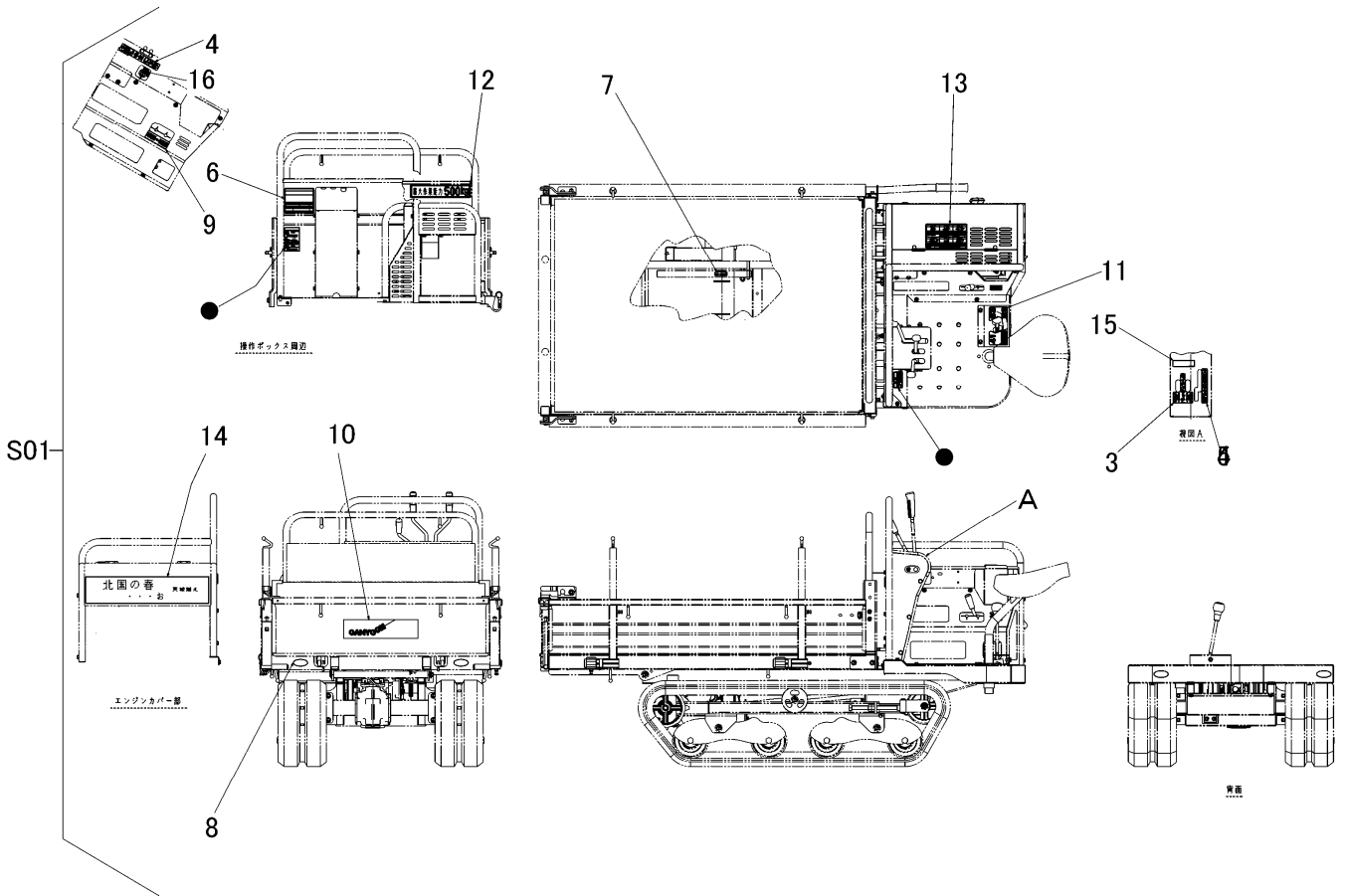


3693 500C マーク Mark ( 手動ダンプ・セルツキ ) BK65

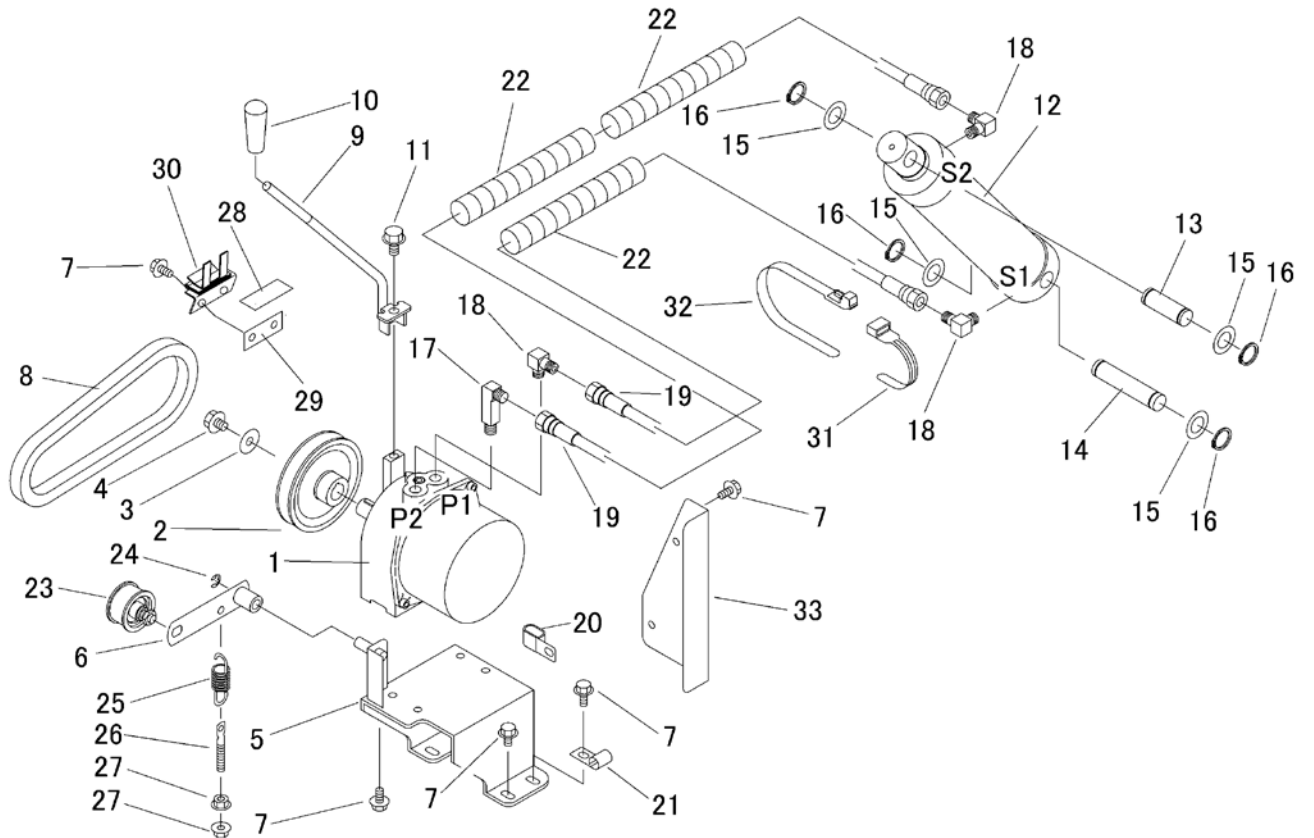


見出	部品番号	部品名称		個数	型 寸	互換性	適用号機	備 考
NO.	PART NO.		PART NAME	Q'ty	DESCRIPTION	R/P	FROM ~ UP TO SERIAL NO.	REMARKS
S01	3693 500C 000	マークセット	MARK set	1			BK65手動ダンプ/セル付	
3	3688 5003 000	マーク	MARK	1				
4	3688 5005 001	マーク	MARK	1				
5	3692 5007 000	マーク	MARK	1				
6	3611 5021 000	ラッカボウソウ	MARK	1				
7	3570 5026 000	マーク	MARK	4				
8	3688 5009 000	マーク	MARK	1				
9	3407 5013 000	CANYCOM	MARK	1				
10	3692 5011 000	マーク	MARK	1				
11	3507 5105 000	サイドイサキヨウノウリヨク	MARK	1				
12	3565 6004 000	マーク	MARK	1				
13	3688 5021 001	マーク	MARK	1				
14	3572 6022 000	マーク	MARK	1				
15	3420 5005 000	スタータイリキリ	MARK	1				

3693 500D マーク Mark (油圧ダンプ・セルツキ) BK65D

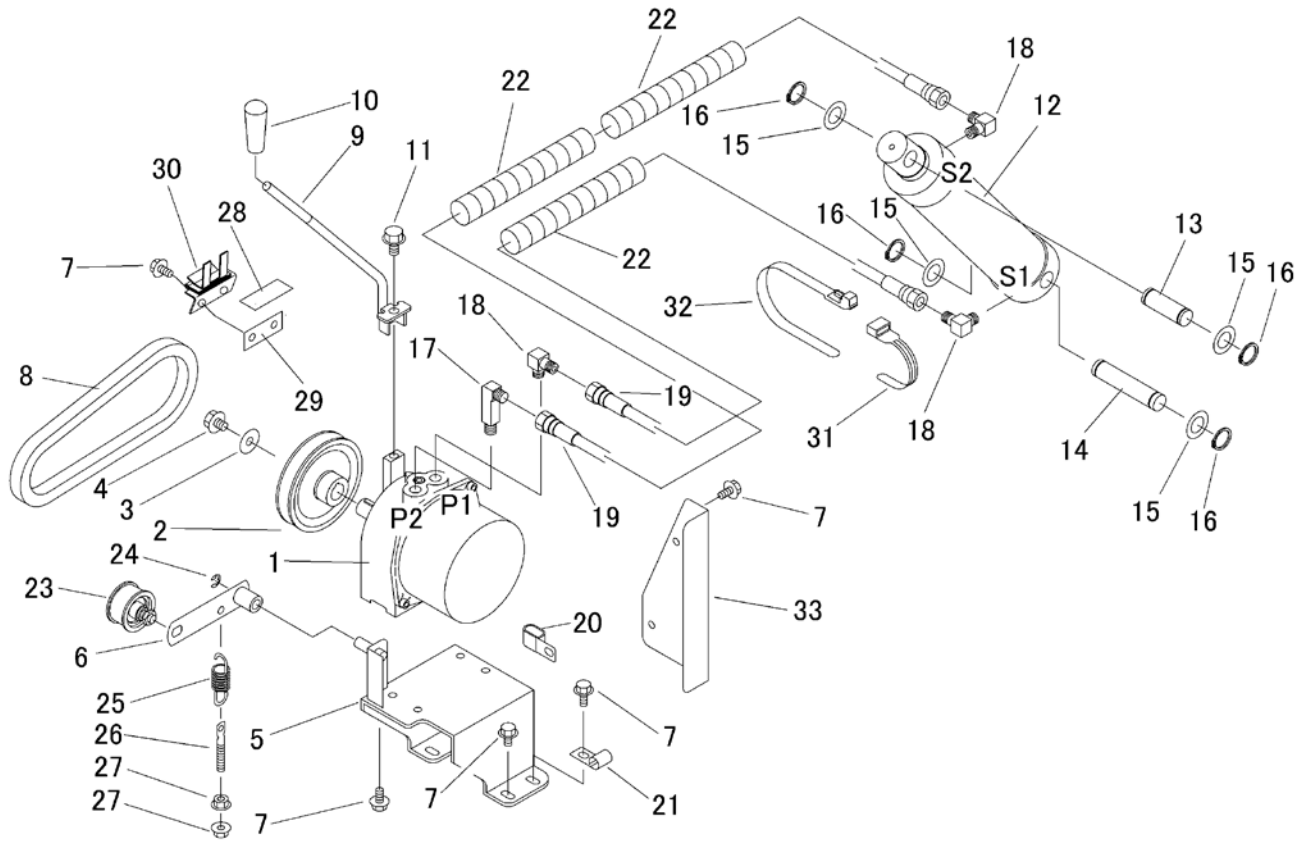


見出	部品番号	部品名称		個数	型 寸	互 換 性	適 用 号 機	備 考
NO.	PART NO.	PART NAME		Q'ty	DESCRIPTION	R/P	FROM ~ UP TO SERIAL NO.	REMARKS
S01	3693 500D 000	マークセット	MARK set	1			BK65油圧ダンプ/セルツキ	
3	3688 5003 000	マーク	MARK	1				
4	3689 5004 001	マーク	MARK	1				
5	3688 5005 001	マーク	MARK	1				
6	3692 5007 000	マーク	MARK	1				
7	3611 5021 000	ラッカホウシホウ	MARK	1				
8	3570 5026 000	マーク	MARK	4				
9	3688 5009 000	マーク	MARK	1				
10	3407 5013 000	CANYCOM	MARK	1				
11	3692 5011 000	マーク	MARK	1				
12	3507 5105 000	サイダイサキヨウノウリョク	MARK	1				
13	3565 6004 000	マーク	MARK	1				
14	3688 5021 001	マーク	MARK	1				
15	3572 6022 000	マーク	MARK	1				
16	3420 5005 000	スタータイリキリ	MARK	1				



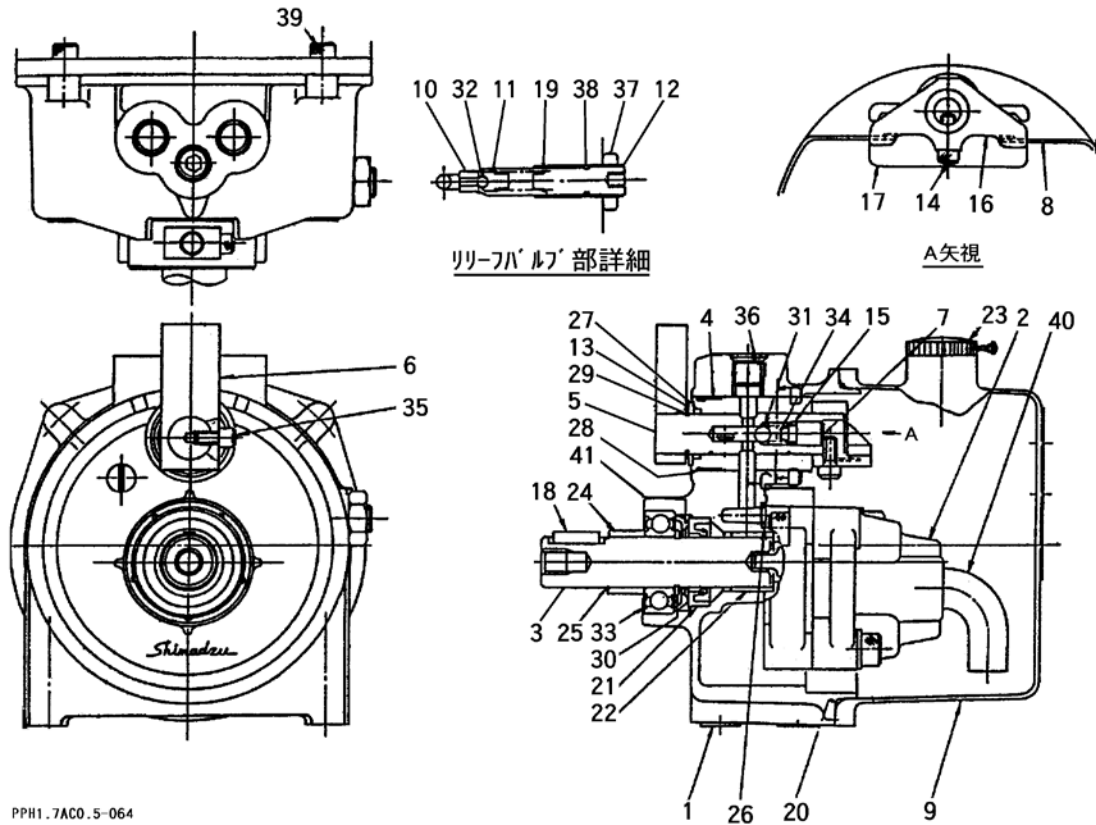
見出	部品番号	部品名称		個数	型 寸	互換性	適用号機	備 考
NO.	PART NO.	PART NAME		Q'ty	DESCRIPTION	R/P	FROM ~ UP TO SERIAL NO.	REMARKS
1	3557 6001 000	パッケージ	HYD.PUMP	1				
2	3615 6001 000	プーリー	PULLEY	1				
3	0350 0161 030	PW	WASHER	1	10*30*3.2			
4	K710 0110 012	Fボルト	BOLT	1	M10*12(7T)			
5	3692 6005 000	ブラケット	BRACKET	1				
6	3692 6011 000	テンションアーム	TENSION ARM	1				
7	K110 0108 016	Fボルト	BOLT	10	M8*16			
8	0852 1300 029	Vベルト	V-BELT	1	SB29			
9	3689 6011 001	レバー	LEVER	1				
10	0691 0010 253	グリップ	GRIP	1				
11	K710 0110 020	Fボルト	BOLT	1	M10*20(7T)			
12	7801 1001 000	シリンダ Assy	Cylinder	1				
13	3576 5013 000	ピン	PIN	1				
14	3549 6011 000	シャフト	SHAFT	1				
15	0350 0162 034	PW	WASHER	4	20*34*3.2			
16	0740 0002 000	Oリング	RING	4	S20			
17	3518 5023 000	アダプタ	ADAPTER	1	9034-04			
18	3611 7302 000	エルボ	ADAPTER	3				
19	3691 6011 000	ホース	HOSE	2				
20	3518 5038 000	クランプ	CLAMP	1				
21	5210 6007 000	クランプ	CLAMP	1	t0.8			
22	3635 5023 000	ブラマー	TUBE	3				
23	3535 3121 000	テンションプーリー	PULLEY	1				
24	0742 0101 000	Eリング	RING	1	10			
25	3514 6124 000	スプリング	SPRING	1				

3693 600A ユアツ Hydraulic System ( 油圧ダンブ ) BK65D



見出	部品番号	部品名称		個数	型 寸	互換性	適用号機	備考
NO.	PART NO.	PART NAME		Q'ty	DESCRIPTION	R/P	FROM ~ UP TO SERIAL NO.	REMARKS
26	3619 4053 000	テンションヒキロッド	BOLT	1				
27	F301 0108 000	Fナット	NUT	2	M8			
28	3537 1325 000	インシュレータ	INSULATOR	1				
29	3537 1321 000	ブラケット	BRACKET	1				
30	3689 6022 000	ストップパ	STOPPER	1				
31	3513 3131 000	プラスチックバンド	BAND	1				
32	3637 0254 000	プラスチックバンド	BAND	1				
33	3692 6013 000	カバー	COVER	1				

3557 6001 パッケージ Hydraulic Pump



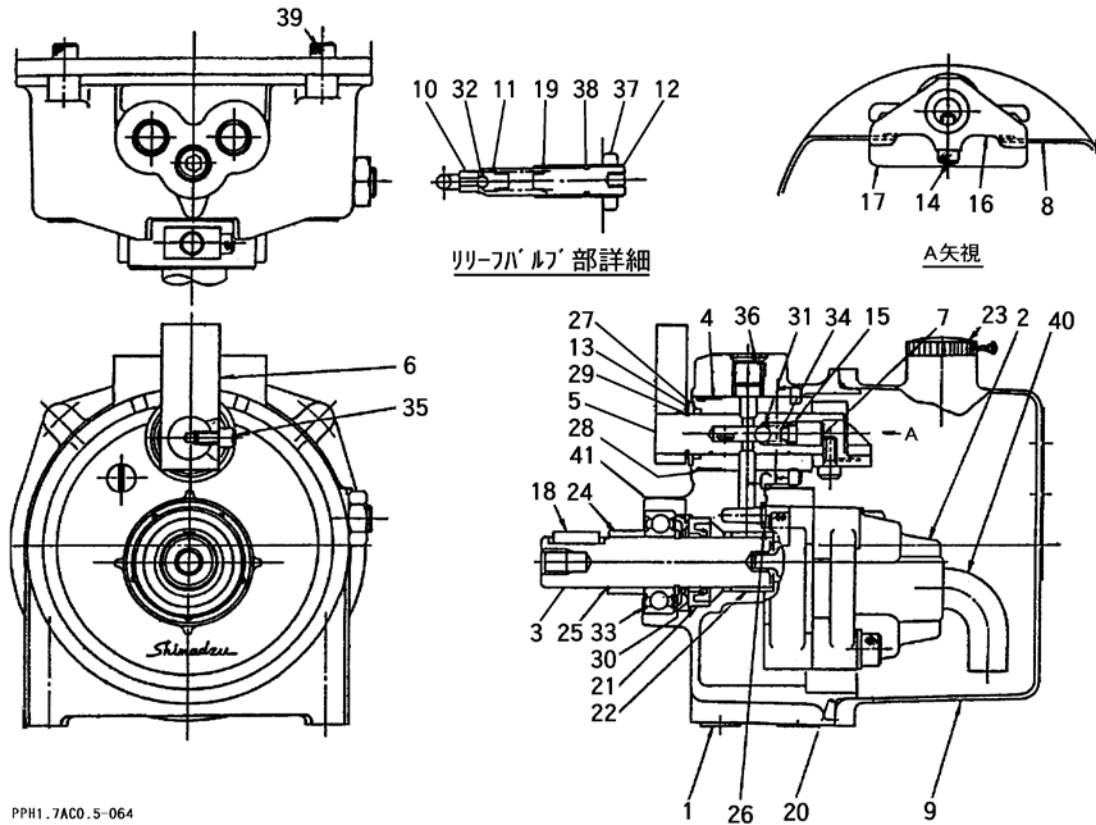
PPH1.7AC0.5-064

見出	部品番号	部品名称		個数	型 寸	互換性	適用号機	備 考
NO.	PART NO.	PART NAME		Q'ty	DESCRIPTION	R/P	FROM ~ UP TO SERIAL NO.	REMARKS
1		アダプタプレート	Adapter Plate	1	402-11579-00			N/A
2	Z9S402-11546-10	ポンプASSY	Pump Assy	1	402-11546-10			
3		シャフト	Shaft	1	402-10891-07			N/A
4		スリーブ	Sleeve	1	402-10892-01			N/A
5		スプール	Spool 1	1	402-10893-06			N/A
6	Z9S402-10894-11	レバー	Lever	1	402-10894-11			
7		スプリングリテーナ	Spring Retainer	1	402-10895-03			N/A
8	Z9S402-10896-06	バネ(レバー)	Spring (Lever)	1	402-10896-06			
9	Z9S402-11588-00	タンク	Tank	1	402-11588-00			
10		シートバルブ	Valve Seat	1	402-10079-07			N/A
11	Z9S402-10080-07	ポペット	Poppet	1	402-10080-07			
12	Z9S402-10697-07	調整スクリュー	Adjusting Screw	1	402-10697-07			
13	Z9S402-11003-00	リテーナ	Retainer	1	402-11003-00			
14		ナットホルトM5×12	M5x12 Bolt	1	022-25073-00			N/A
15	Z9S036-10204-00	Oリング P6	O-ring	1	036-10204-00			
16		カム	Cam	1	402-11355-00			N/A
17		バッフルカバー	Baffle Cover	1	402-11043-01			N/A
18	0570 0005 018	ヘイコウキ 5×5×18	Key	1	402-00239-78			
19	Z9S402-00402-43	スプリング(リリーフ)	Spring (Relief)	1	402-00402-43			
20	Z9S036-15502-48	Oリング(タンク)	O-ring	1	036-15502-48			
21		オイルシール	Oil Seal	1	036-50073-00			N/A
22		ドライバアリング	Bushing	1	031-40133-00			N/A
23	Z9S400-50509-00	ブリーザーキャップ	Breather Cap	1	400-50509-00			
24		スペーサ	Spacer	1	402-11396-00			N/A
25		リング	Ring	1	402-11397-00			N/A

Items marked N/A are not available individually.

注記) パッケージ構成部品は、供給可能(供給不可部品を除く)ですが、組立に際して熟練した技術が必要です。パッケージASSY供給が望ましい。  
 Items not marked N/A can be supplied individually. However, hydraulic components are precision machines that require knowledge and equipments to properly service. We recommend the power package be supplied as assembly.

3557 6001 パッケージ Hydraulic Pump



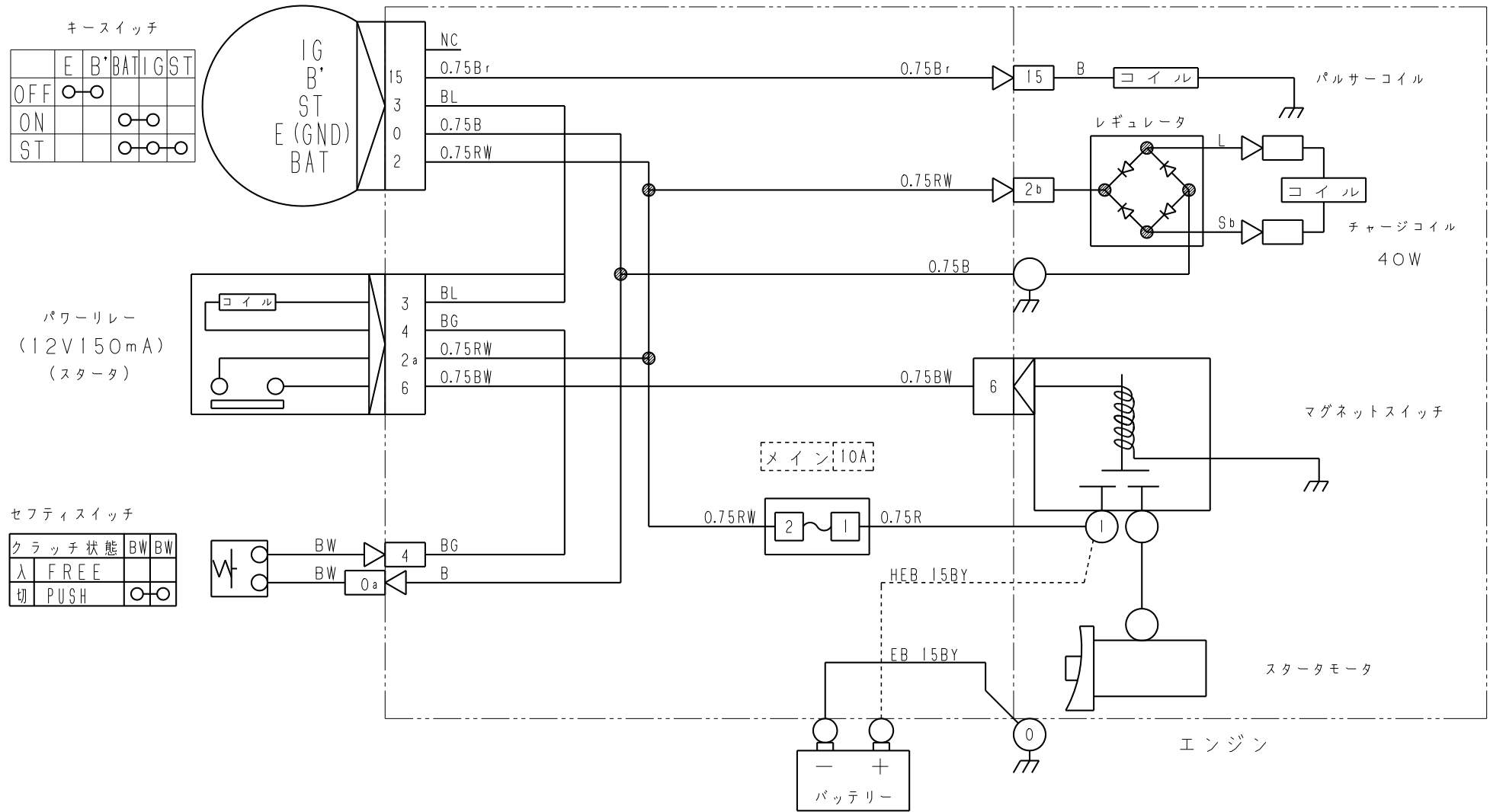
PPH1.7AC0.5-064

見出	部品番号	部品名称		個数	型 寸	互換性	適用号機	備 考
NO.	PART NO.	PART NAME		Q'ty	DESCRIPTION	R/P	FROM ~ UP TO SERIAL NO.	REMARKS
26	0830 0100 070	Oリング P7	O-ring	1	036-10405-00			
27	0830 0100 160	Oリング P16	O-ring	1	036-10217-00			
28		Oリング S24	O-ring	1	400-50500-46			N/A
29		Oカゝ外メワ 16	O-ring	1	026-60014-00			N/A
30		Oカゝ外メワ 20	O-ring	1	026-60018-00			N/A
31		スチールボール 9/32	Ball	1	031-65109-00			N/A
32		スチールボール 7/32	Ball	1	031-65107-00			N/A
33		ベアリング6004ZZ	Bearing	1	030-03004-00			N/A
34	Z9S402-00400-43	スプリング	Spring	1	402-00400-43			N/A
35	A544 0705 010	アナツキボルトM5×10	Bolt	1	022-25072-41			
36	Z9S035-50702-00	アナツキプラグ	Plug	1	035-50702-00			
37	Z9S402-11523-00	ナット	Nut	1	402-11523-00			
38	0830 0100 090	Oリング P9	O-ring	1	036-10407-00			
39	A544 0706 016	アナツキボルトM6×16	Bolt	4	022-20047-41			
40	Z9S402-11595-01	サクッションパイプ	Pipe	1	402-11595-01			
41		リテーナ	Retainer	1	402-11722-00			N/A

Items made N/A are not available individually.

注記) パッケージ構成部品は、供給可能(供給不可部品を除く)ですが、組立に際して熟練した技術が必要です。パッケージASSY供給が望ましい。  
 Items not marked N/A can be supplied individually. However, hydraulic components are precision machines that require knowledge and equipments to properly service. We recommend the power package be supplied as assembly.

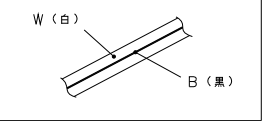
# 3692 0205 100 配線図 セルツキ



## 色の見かた

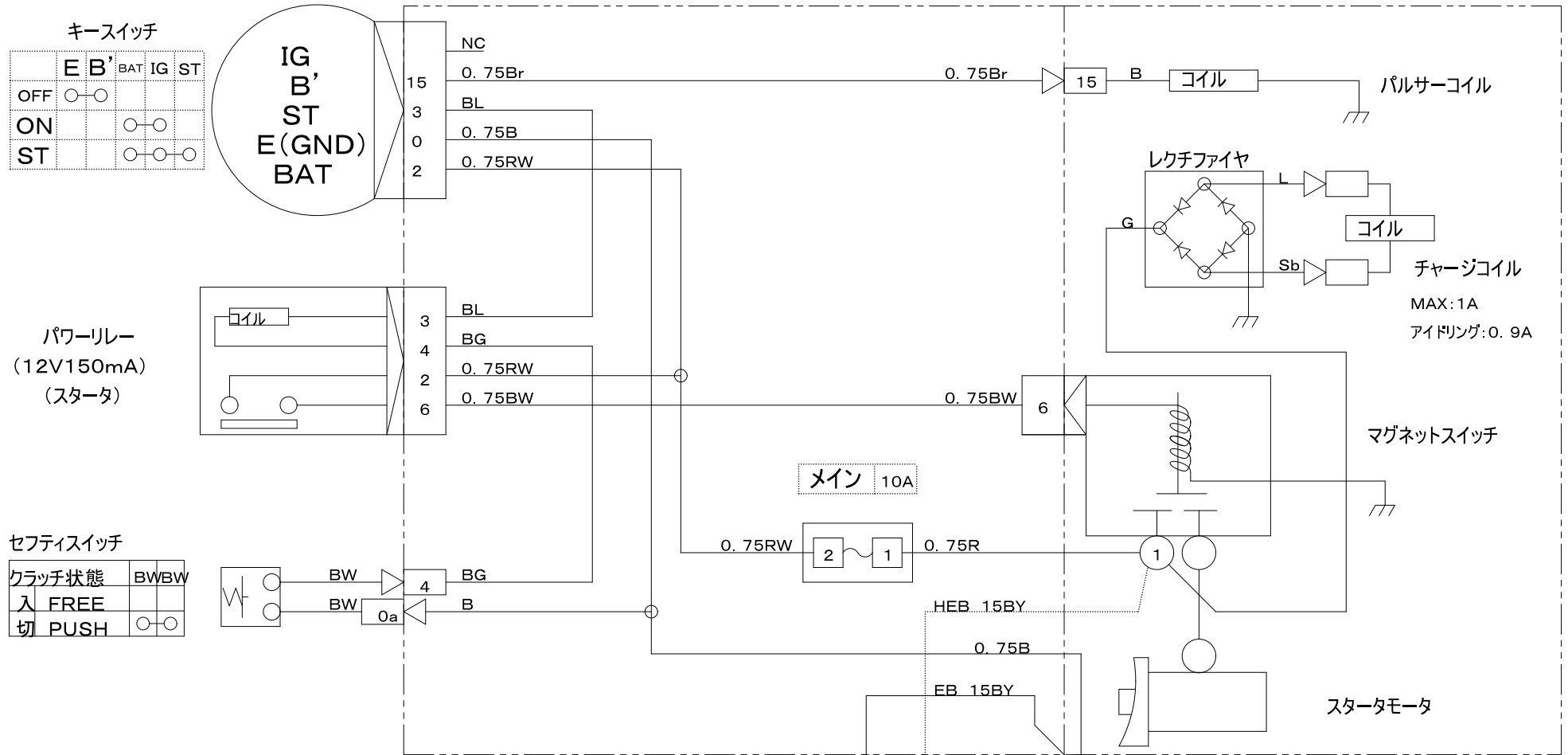
- 黒 - B
- 赤 - R
- 黄 - Y
- 青 - L
- 桃 - P
- 紫 - V
- 灰 - G y
- 白 - W
- 緑 - G
- 茶 - B r
- 橙 - O
- 若葉 - L g
- 水色 - S b

例: WB



電線はAV又はAVS。KIV線を、指示なきサイズは0.5を示す。

# 3688 0205 100 配線図 セルツキ



キースイッチ

	E	B'	BAT	IG	ST
OFF	○	○			
ON			○	○	
ST			○	○	○

パワーリレー  
(12V150mA)  
(スタータ)

セフティスイッチ

クラッチ状態	BW/BW
入 FREE	
切 PUSH	○

色の見かた

黒-B	白-W
赤-R	緑-G
黄-Y	茶-Br
青-L	橙-O
桃-P	若葉-Lg
紫-V	水色-Sb
灰-Gy	

例:WB  
W(白)  
B(黒)

電線はAV又はAVS. KIV線を、指示なきサイズは0.5を示す。

エンジン

— +  
バッテリー