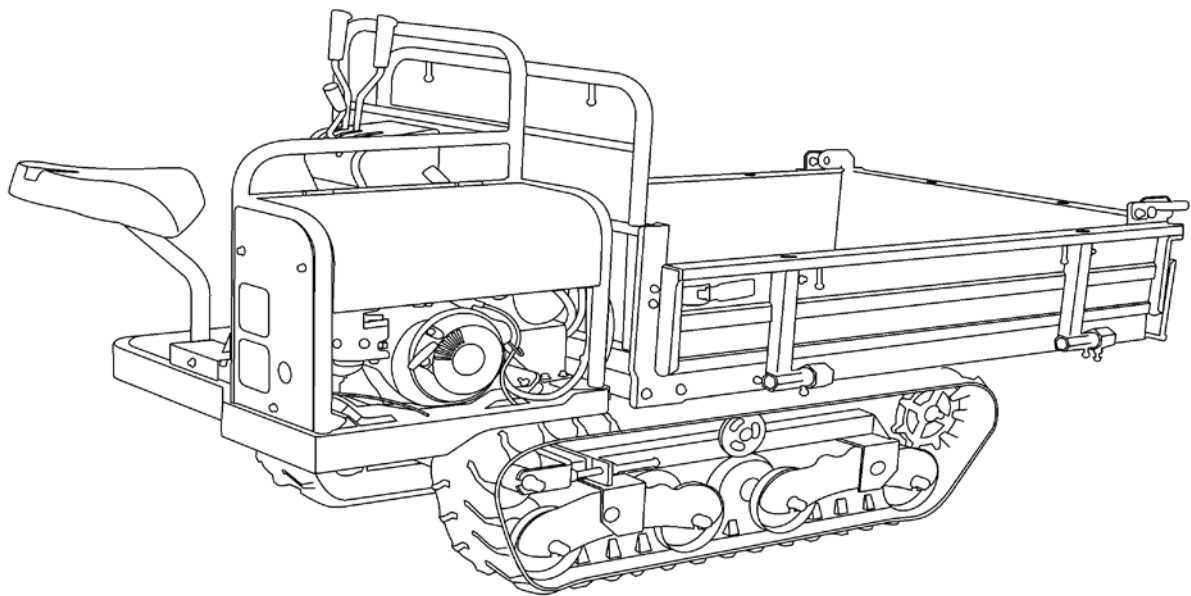


# PARTS LIST

## BK66

*BK66* 手動ダンプ

*BK66D* 油圧ダンプ



# 目 次

## Table of Contents

3692	000D	エンジン Engine ( セルツキ ) .....	1
3692	010B	エンジンコントロール Engine Control ( セルツキ ) .....	2
3698	020A	デンソウ Electric ( セルツキ ) .....	3
3692	100A	フレーム Frame ( 手動ダンブ ) BK66.....	4
3692	110A	フレーム Frame ( 油圧ダンブ ) BK66D.....	5
3698	120A	カバー Cover.....	6
3692	140A	ソウサボックス Control Box.....	7
3688	200A	ミッション Transmission.....	8
3692	210A	テンリン Roller.....	9
3688	220A	ユウドウリン Idler .....	10
3692	230A	シジテンリン Upper Roller.....	11
3692	250A	ドウリョクデンタツ Power Line.....	12
3692	300A	サイドクラッチ Side Clutch.....	13
3692	310A	クラッチ・ブレーキ Clutch & Brake .....	14~15
3692	320A	チェンジ Gear Shift .....	16
3688	350A	ザセキ Seat.....	17
3688	9902	ワゴンセット Wagon Set ( 手動ダンブ ) BK66.....	18~19
3689	9902	ワゴンセット Wagon Set ( 油圧ダンブ ) BK66D.....	20~21
3688	480A	ドアロック Lower Lock ( 手動ダンブ ) BK66.....	22
3689	480A	ドアロック Lower Lock ( 油圧ダンブ ) BK66D.....	23
3688	490A	シュドウダンブ Bed Locking Device ( 手動ダンブ ) BK66....	24
3698	500A	マーク Mark ( 手動ダンブ・セルツキ ) BK66.....	25
3698	505A	マーク Mark ( 油圧ダンブ・セルツキ ) BK66D.....	26
3698	550A	フゾクヒン Accessories.....	27
3698	600A	ユアツ Hydraulic System ( 油圧ダンブ ) BK66D.....	28~29
3557	6001	パッケージ Hydraulic Pump.....	30~31

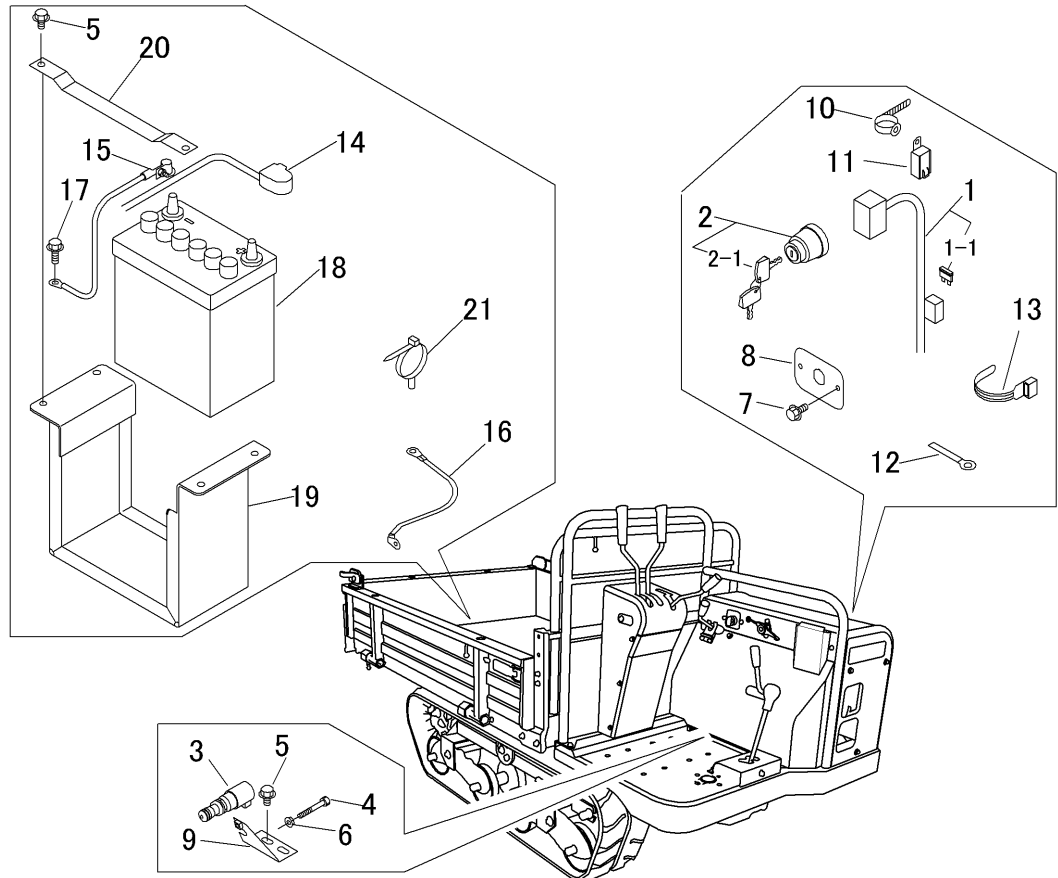












見出	部品番号	部品名称		個数	型 寸	互換性	適用号機	備 考
NO.	PART NO.	PART NAME		Q'ty	DESCRIPTION	R/P	FROM ~ UP TO SERIAL NO.	REMARKS
1	3698 0202 000	ハーネス	HARNESS	1				
1-1	0980 1001 502	ヒューズ	FUSE	1	15A			
2	3718 0425 000	メインスイッチ Assy	SWITCH	1				
2-1	3718 0425 100	キー Assy	KEY	1				
3	3566 0211 000	スイッチ	SWITCH	1				
4	A100 0106 045	ボルト	BOLT	1	M6*45			
5	K710 0108 016	Fボルト	BOLT	6	M8*16(7T)			
6	F300 0106 000	Fナット	NUT	1	M6			
7	K700 0106 014	Fボルト	BOLT	2	M6*14(7T)			
8	3688 0221 000	プレート	PLATE	1				
9	3692 0223 000	ブラケット	BRACKET	1				
10	3712 0315 000	クリップ	CLIP	1				
11	3714 0491 000	リレー	RELAY	1				
12	0050 2108 083	クランプ	CLAMP	2	L80			
13	3513 3131 000	プラスチックバンド	BAND	1				
14	0980 7151 204	プラスコード	CODE	1				
15	3643 0217 000	マイナスコード	MINUSCODE	1				
16	3415 0055 000	リードセン	CODE	1				
17	3522 0238 100	タップタイト	TAPTIGHT	2				
18	3705 3901 000	バッテリー	BATTERY	1				
19	3692 0215 000	ブラケット	BRACKET	1				
20	3692 0219 000	プレート	PLATE	1				
21	3715 0425 000	バンド	BAND	2				





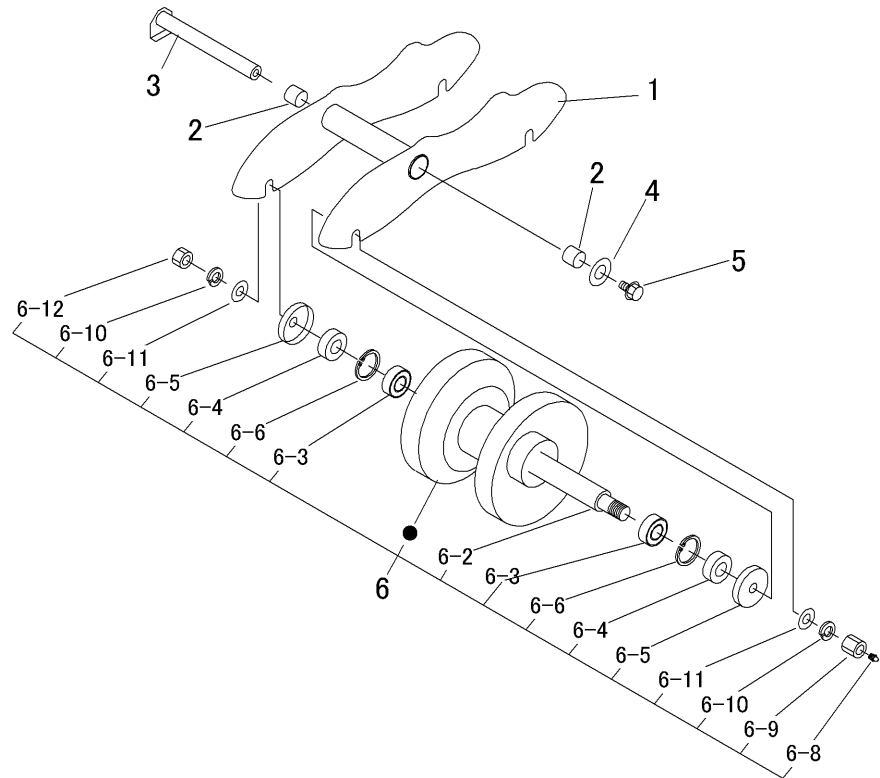








3692 210A テンリン Roller

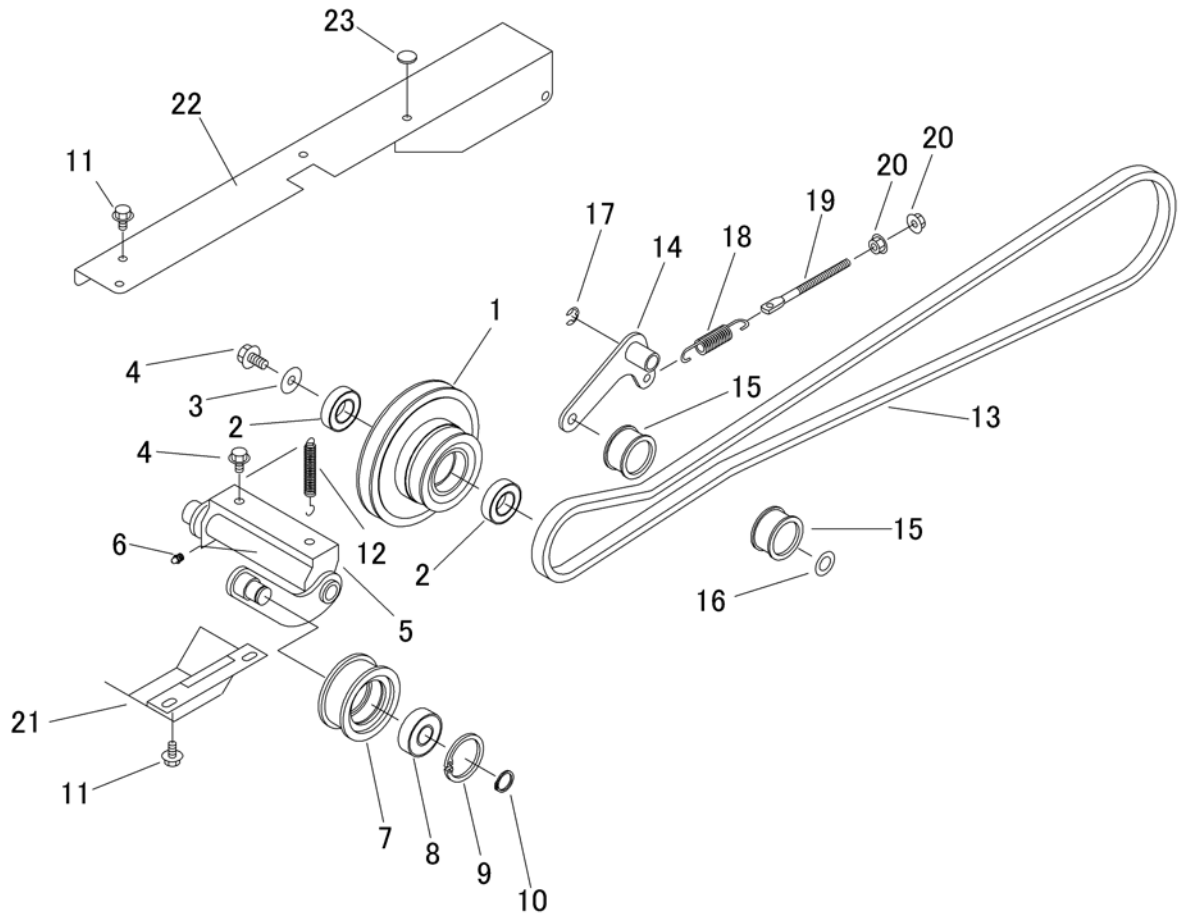


見出 NO.	部品番号 PART NO.	部品名称 PART NAME		個数 Q'ty	型 寸 DESCRIPTION	互 換 性 R/P	適用号機 FROM ~ UP TO SERIAL NO.	備 考 REMARKS
1	3691 2105 000	ブラケット	BRACKET	4				
2	0796 0202 320	ブッシュ	BUSH	8	20*23*20			
3	3692 2108 000	シャフト	SHAFT	4				
4	0350 0161 030	PW	WASHER	4	10*30*3.2			
5	K712 0110 020	ボルト	BOLT	4	M10*25(7T)			
6	3656 2121 000	テンリンASSY	ROLLER Assy	8			- No.4450418 No.4450470 -	
6	3696 2101 000	テンリンASSY1	ROLLER	8			No.4450419 - No.4450469	
6-2	3656 2127 000	テンリンジク	SHAFT	8			- No.4450418 No.4450470 -	
6-2	3696 2103 000	テンリンジク	SHAFT	8			No.4450419 - No.4450469	
6-3	0750 0062 040	ベアリング	BEARING	16	6204			
6-4	3656 2129 000	オイルシール	SEAL OIL	16			- No.4450418 No.4450470 -	
6-4	3611 2113 011	オイルシール	SEAL OIL	16			No.4450419 - No.4450469	
6-5	3656 2131 000	ダストカバー	SEAL	16			- No.4450418 No.4450470 -	
6-5	3611 2114 011	テンリンキャップB	CAP	16			No.4450419 - No.4450469	
6-6	0740 0002 000	リング	RING	16	S20		- No.4450418 No.4450470 -	
6-6	0741 0004 700	リング	RING	16	H47		No.4450419 - No.4450469	
6-8	A650 0100 600	グリースニップル	NIPPLE GREASE	8	A-M6			
6-9	3656 2136 000	ナット	NUT	8				
6-10	A360 0101 402	SW	WASHER	16	14			
6-11	0350 0161 430	PW	WASHER	16	14*30*3.0			
6-12	A300 0114 001	ナット	NUT	8	M14			



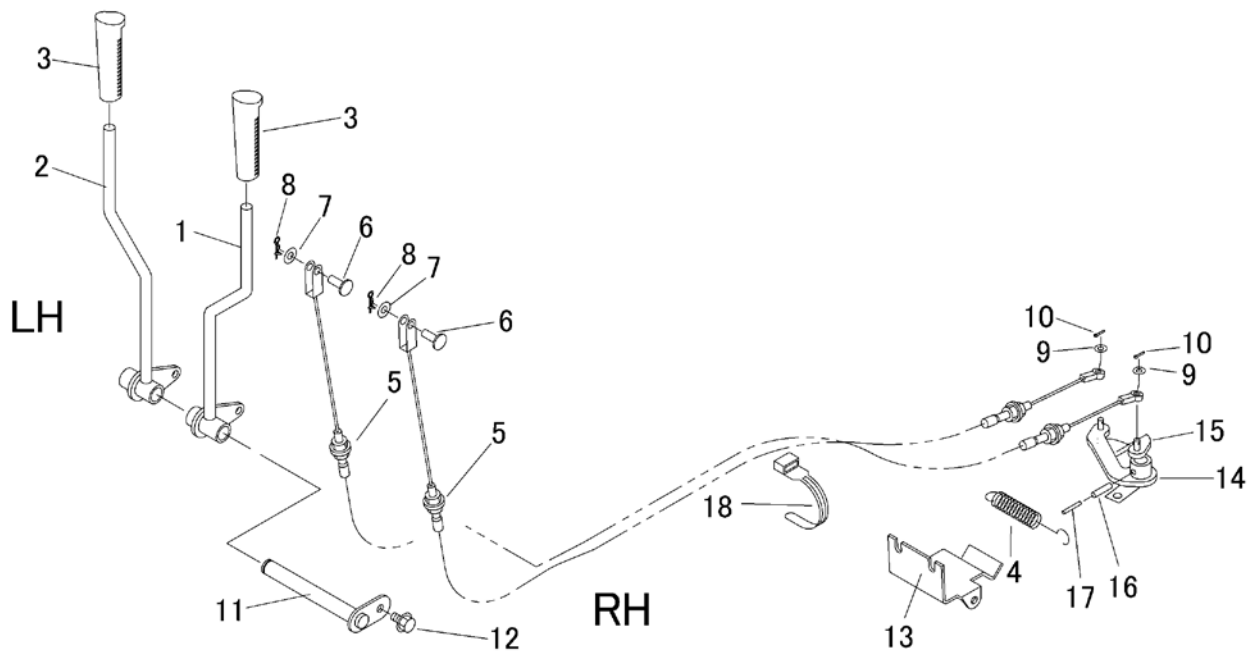






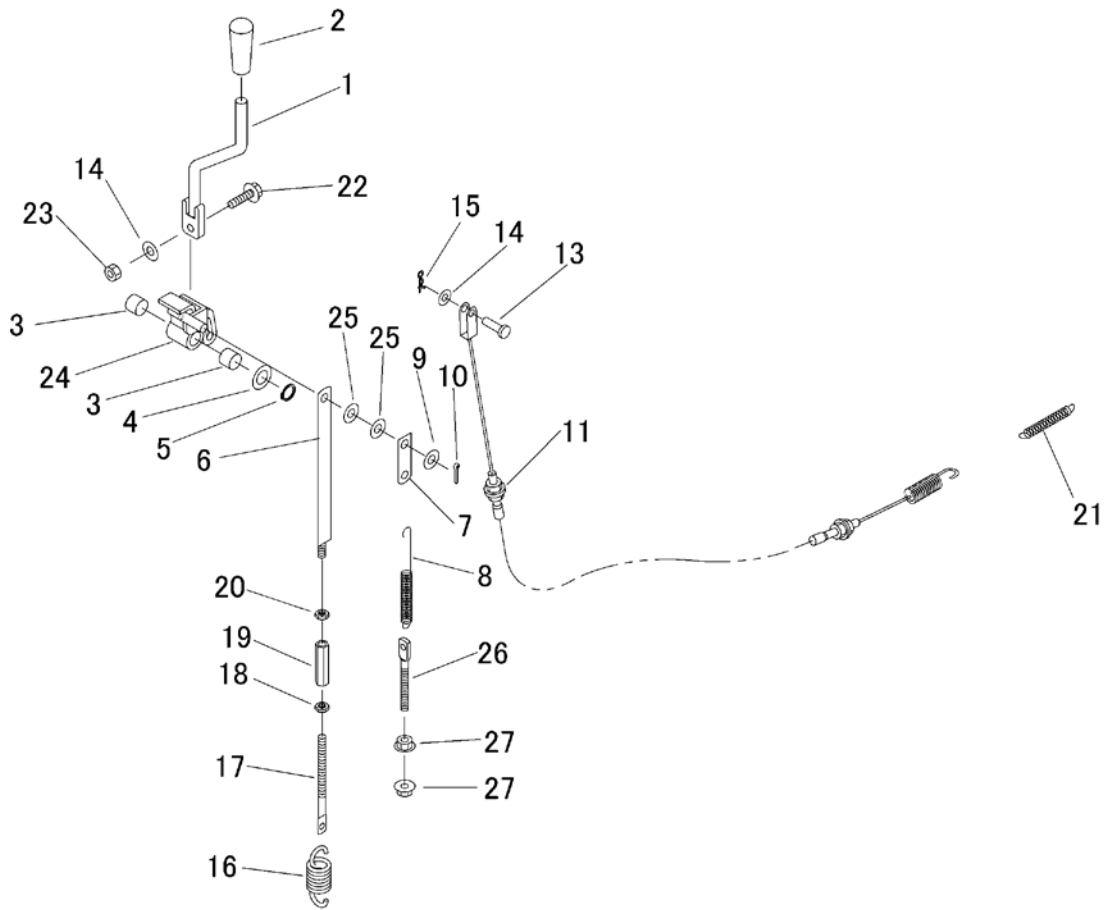
見出	部品番号	部品名称		個数	型 寸	互換性	適用号機	備 考
NO.	PART NO.	PART NAME		Q'ty	DESCRIPTION	R/P	FROM ~ UP TO SERIAL NO.	REMARKS
1	3692 2501 000	プーリ	PULLEY	1				
2	0750 0560 054	ベアリング	BEARING	2	6005DDU			
3	0350 0161 030	PW	WASHER	1	10*30*3.2			
4	K710 0110 020	Fボルト	BOLT	3	M10*20(7T)			
5	3692 2502 000	テンションアーム	TENSION ARM	1				
6	A650 0100 600	グリースニップル	NIPPLE GREASE	1	A-M6			
7	5310 2405 000	プーリ	PULLEY	1				
8	0750 0563 044	ベアリング	BEARING	1	6304DDU			
9	0741 0005 200	Oリング	RING	1	H52			
10	0740 0002 000	Oリング	RING	1	S20			
11	K710 0108 016	Fボルト	BOLT	5	M8*16			
12	3205 2004 000	スプリング	SPRING	1				
13	0852 1300 078	Vベルト	V-BELT	1	SB78			
14	3692 2511 000	テンションアーム	TENSION ARM	1				
15	3535 3121 000	テンションプーリ	PULLEY	2				
16	3533 2005 000	シム	SHIM	1				
17	0742 0101 200	Eリング	RING	1	12			
18	3513 3127 000	スプリング	SPRING	1				
19	3606 2015 000	テンションハリロッド	BOLT	1				
20	F301 0108 000	Fナット	NUT	3	M8			
21	3692 2515 000	カバー	COVER	1				
22	3692 2518 000	カバー	COVER	1				
23	3606 4024 000	ホウオンゴム	RUBBER	1	B-7			

3692 300A サイドクラッチ Side Clutch



見出	部品番号	部品名称		個数	型 寸	互換性	適用号機	備 考
NO.	PART NO.	PART NAME		Q'ty	DESCRIPTION	R/P	FROM ~ UP TO SERIAL NO.	REMARKS
1	3692 3001 000	レバー	LEVER	1				
2	3692 3005 000	レバー	LEVER	1				
3	0692 0012 350	グリップ	GRIP	2				
4	3408 5202 000	スプリング	SPRING	1				
5	3692 3007 000	ワイヤー	WIRE	2				
6	0562 0108 022	ヒアタマピン	PIN	2	8*22			
7	0350 0140 818	PW	WASHER	2	8*18*1.6			
8	0523 0108 000	スナップピン	PIN SNAP	2	8			
9	0350 0130 613	PW	WASHER	2	6*13*1.0			
10	0520 0120 012	ワリピン	PIN SPLIT	2	2.0*12			
11	3688 3009 000	ピン	PIN	1				
12	K110 0108 016	Fボルト	BOLT	1	M8*16			
13	3692 3011 000	ブラケット	BRACKET	1				
14	3692 3014 000	アーム	ARM	1				
15	3692 3016 000	アーム	ARM	1				
16	0550 0006 025	スプリングピン	PIN SPRING	2	6*25			
17	0550 0003 525	スプリングピン	PIN SPRING	2	3.5*25			
18	3513 3131 000	プラスチックバンド	BAND	1				

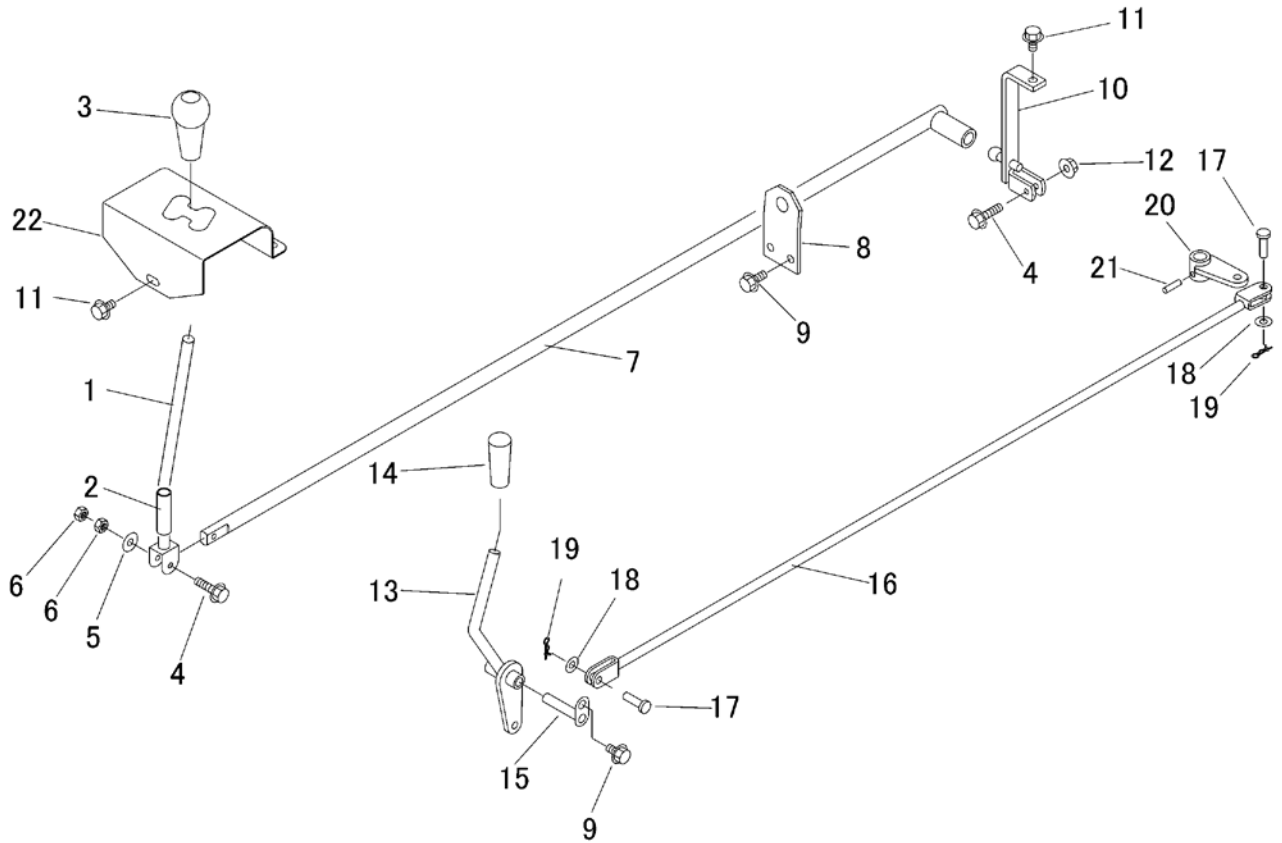
3692 310A クラッチ・ブレーキ Clutch & Brake



見出	部品番号	部品名称		個数	型 寸	互換性	適用号機	備考
NO.	PART NO.	PART NAME		Q'ty	DESCRIPTION	R/P	FROM ~ UP TO SERIAL NO.	REMARKS
1	3688 3131 000	レバー	LEVER	1				
2	0691 0012 251	グリップ	GRIP	1				
3	0796 0161 815	DUブッシュ	BUSH	2	16*18*15			
4	3533 2005 000	シム	SHIM	1				
5	0740 0001 600	リング	RING	1	S16			
6	3692 3107 000	ボルト	BOLT	1				
7	3692 3109 000	プレート	PLATE	1				
8	3513 3111 000	スプリング	SPRING	1				
9	0350 0141 022	PW	WASHER	1	10*22*1.6			
10	0520 0125 020	ワリピン	PIN SPLIT	1	2.5*20			
11	3692 3111 000	ワイヤー	WIRE	1				
13	0562 0108 022	ヒアタマピン	PIN	1	8*22			
14	0350 0140 818	PW	WASHER	2	8*18*1.6			
15	0523 0108 000	スナップピン	PIN SNAP	1	8			
16	3509 3216 000	スプリング	SPRING	1				
17	3630 4393 000	ハリボルト	BOLT	1				
18	A301 0108 003	ナット	NUT	1	M8			
19	3208 3410 000	ターンバックル	TURNBUCKLE	1	M8*50			
20	A301 2108 003	ナット	NUT	1	M8L			
21	5201 3608 000	バネ	SPRING	1				
22	K814 0108 030	Fボルト	BOLT	1	M8*30			
23	A351 0108 002	Uナット	NUT	1	M8			
24	3688 3135 000	ブラケット	BRACKET	1				
25	0350 0151 026	PW	WASHER	2	10*26*2.3			



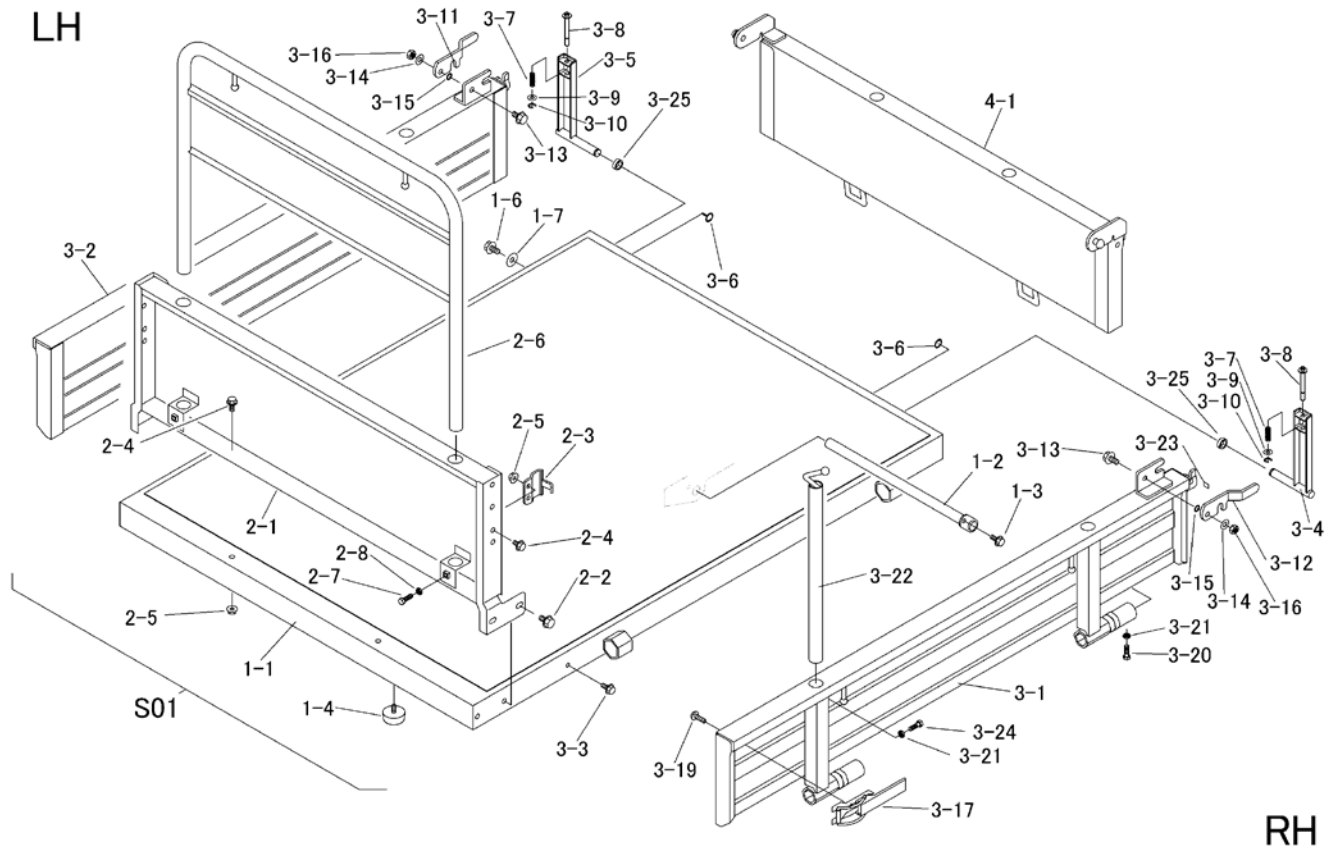
3692 320A チェンジ Gear Shift



見出	部品番号	部品名称		個数	型 寸	互換性	適用号機	備考
NO.	PART NO.	PART NAME		Q'ty	DESCRIPTION	R/P	FROM ~ UP TO SERIAL NO.	REMARKS
1	3688 3201 000	レバー	LEVER	1				
2	3544 3203 000	ビニールパイプ	PIPE	1				
3	0693 0012 460	グリップ	GRIP	1				
4	K804 0106 030	Fボルト	BOLT	2	M6*30			
5	0350 0130 613	PW	WASHER	1	6*13*1.0			
6	A300 0106 001	ナット	NUT	2	M6			
7	3692 3205 000	ロッド	ROD	1				
8	3692 3208 000	プレート	PLATE	1				
9	K110 0108 016	Fボルト	BOLT	6	M8*16			
10	3692 3211 000	ブラケット	BRACKET	1				
11	K710 0608 016	Fボルト	BOLT	1	M8*16(7T)			
12	F300 0106 000	Fナット	NUT	1	M6			
13	3692 3215 000	レバー	LEVER	1				
14	0691 0012 250	グリップ	GRIP	1				
15	3572 3231 000	ピン	PIN	1				
16	3692 3218 000	ロッド	ROD	1				
17	0562 0108 022	ヒラタマピン	PIN	2	8*22			
18	0350 0140 818	PW	WASHER	2	8*18*1.6			
19	0523 0108 000	スナップピン	PIN SNAP	2	8			
20	3688 3238 000	アーム	ARM	1				
21	0550 0006 022	スプリングピン	PIN SPRING	1	6*22			
22	3692 3221 000	プレート	PLATE	1				



3688 9902 ワゴンセット Wagon Set ( 手動ダンプ ) BK66

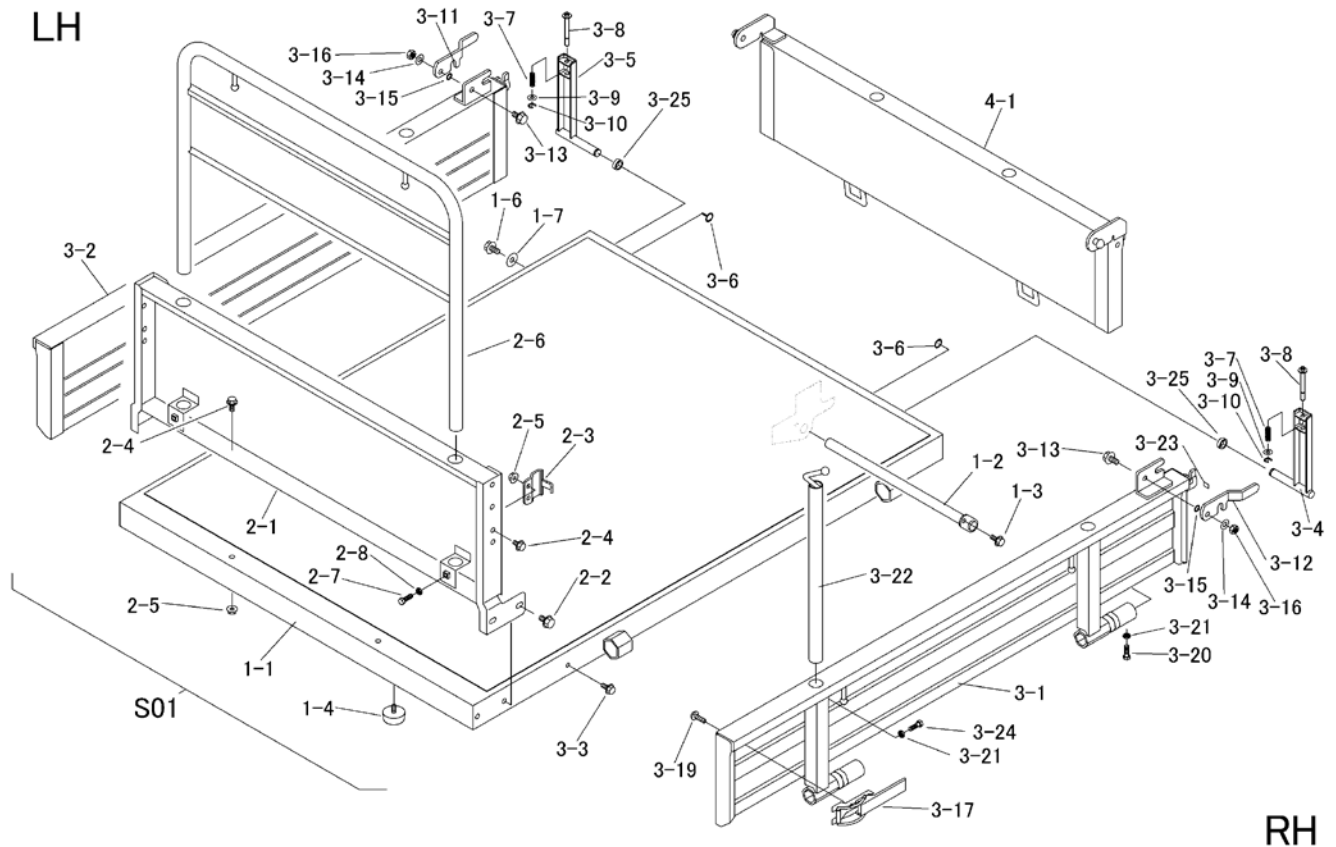


RH

見出 NO.	部品番号 PART NO.	部品名称 PART NAME	個数 Q'ty	型 寸 DESCRIPTION	互 換 性 R/P	適用号機 FROM ~ UP TO SERIAL NO.	備 考 REMARKS
S01	3688 9902 000	ワゴンセット	1	WAGON set			BK66・手動ダンプ
1-1	3688 4001 000	ニダイフレーム	1	FRAME			BK66・手動ダンプ
1-2	3688 4045 000	ピン	1	PIN			
1-3	K710 0108 020	Fボルト	1	M8*20(7T)			
1-4	3628 4031 010	ホウシゴム	2	RUBBER			B-17
1-6	K710 0110 020	Fボルト	1	M10*20(7T)			
1-7	0350 0161 030	PW	1	WASHER			10*30*3.2
2-1	3688 4101 040	パネル	1	PANEL			幅1000
2-2	K710 0110 020	Fボルト	4	BOLT			M10*20(7T)
2-3	3721 4114 000	プレート	2	PLATE			
2-4	K110 0108 016	Fボルト	6	BOLT			M8*16
2-5	F301 0108 000	Fナット	6	NUT			M8
2-6	3688 4121 040	アーチ	1	ARCH			
2-7	A110 0108 025	ボルト	2	BOLT			M8*25
2-8	A301 0108 003	ナット	2	NUT			M8
3-1	3688 4301 040	サイドゲート	1	SIDE GATE			
3-2	3688 4315 040	サイドゲート	1	SIDE GATE			
3-3	K710 0108 020	Fボルト	2	BOLT			M8*20(7T)
3-4	3688 4325 001	ブラケット	1	BRACKET			
3-5	3688 4327 001	ブラケット	1	BRACKET			
3-6	3718 4226 000	マルリング	2	RING			
3-7	5301 3204 100	スプリング	2	SPRING			
3-8	3688 4332 000	ピン	2	PIN			
3-9	0350 0140 818	PW	2	WASHER			8*18*1.6
3-10	0742 0100 600	Eリング	2	RING			6







RH

見出 NO.	部品番号 PART NO.	部品名称 PART NAME	個数 Q'ty	型 寸 DESCRIPTION	互 換 性 R/P	適用号機 FROM ~ UP TO SERIAL NO.	備 考 REMARKS
S01	3689 9902 000	ワゴンセット	1	WAGON set		BK66D・油圧ダンブ	
1-1	3689 4001 000	ニダイフレーム	1	FRAME		BK66D・油圧ダンブ	
1-2	3688 4045 000	ピン	1	PIN			
1-3	K710 0108 020	Fボルト	1	BOLT M8*20(7T)			
1-4	3628 4031 010	ホウシゴム	2	RUBBER B-17			
1-6	K710 0110 020	Fボルト	1	BOLT M10*20(7T)			
1-7	0350 0161 030	PW	1	WASHER 10*30*3.2			
2-1	3688 4101 040	パネル	1	PANEL 幅1000			
2-2	K710 0110 020	Fボルト	4	BOLT M10*20(7T)			
2-3	3721 4114 000	プレート	2	PLATE			
2-4	K110 0108 016	Fボルト	6	BOLT M8*16			
2-5	F301 0108 000	Fナット	6	NUT M8			
2-6	3688 4121 040	アーチ	1	ARCH			
2-7	A110 0108 025	ボルト	2	BOLT M8*25			
2-8	A301 0108 003	ナット	2	NUT M8			
3-1	3688 4301 040	サイドゲート	1	SIDE GATE			
3-2	3688 4315 040	サイドゲート	1	SIDE GATE			
3-3	K710 0108 020	Fボルト	2	BOLT M8*20(7T)			
3-4	3688 4325 001	ブラケット	1	BRACKET			
3-5	3688 4327 001	ブラケット	1	BRACKET			
3-6	3718 4226 000	マルリング	2	RING			
3-7	5301 3204 100	スプリング	2	SPRING			
3-8	3688 4332 000	ピン	2	PIN			
3-9	0350 0140 818	PW	2	WASHER 8*18*1.6			
3-10	0742 0100 600	Eリング	2	RING 6			







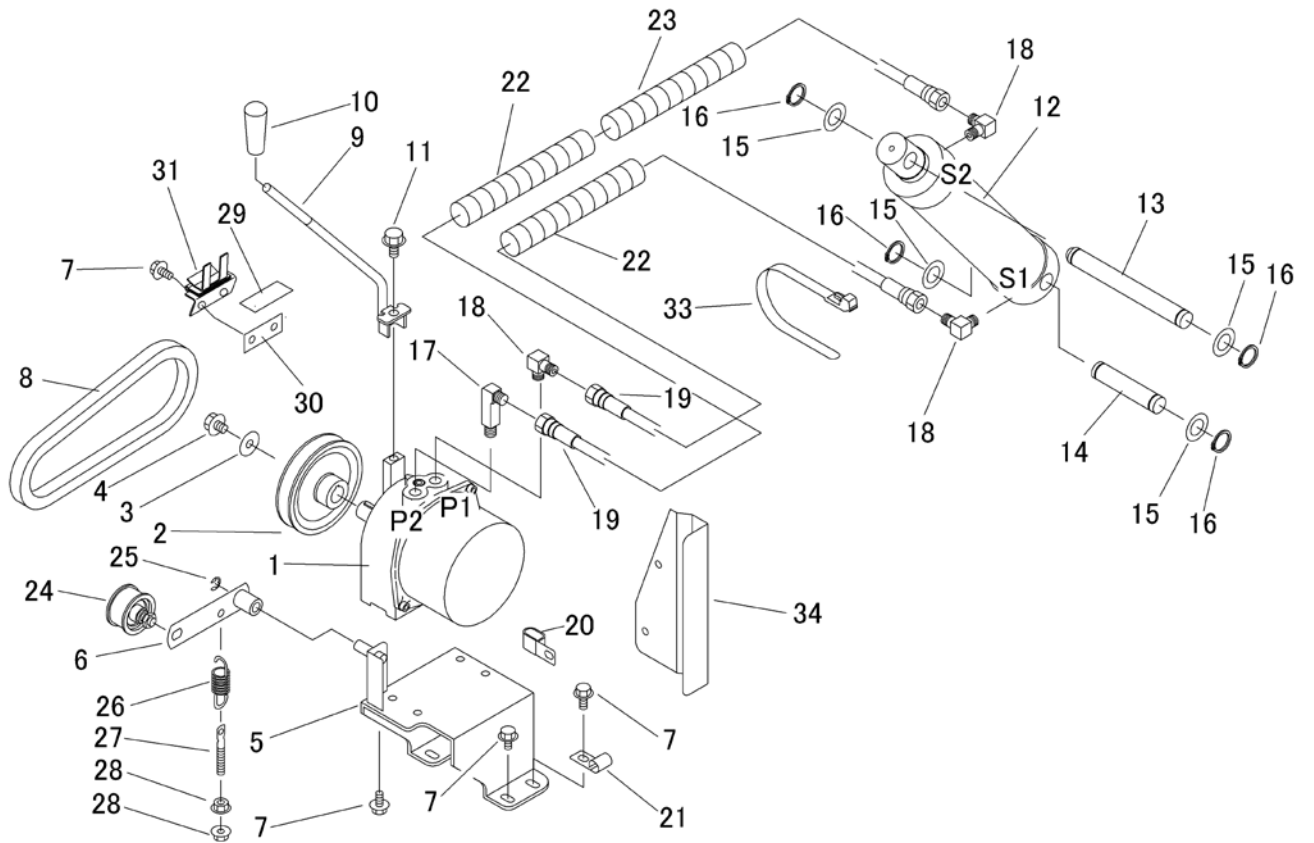






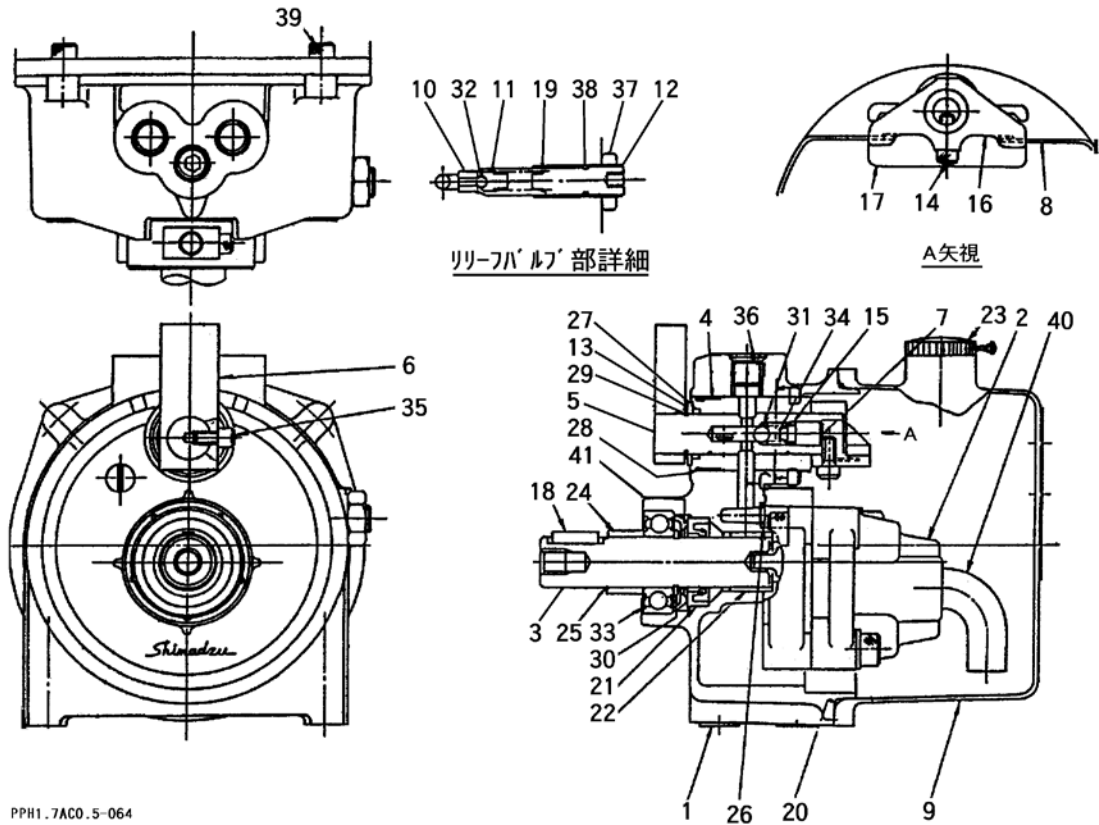






見出	部品番号	部品名称		個数	型 寸	互換性	適用号機	備 考
NO.	PART NO.	PART NAME		Q'ty	DESCRIPTION	R/P	FROM ~ UP TO SERIAL NO.	REMARKS
1	3557 6001 000	パッケージ	HYD.PUMP	1				
2	3615 6001 000	プーリー	PULLEY	1				
3	0350 0161 030	PW	WASHER	1	10*30*3.2			
4	K710 0110 012	Fボルト	BOLT	1	M10*12(7T)			
5	3692 6005 000	ブラケット	BRACKET	1				
6	3692 6011 000	テンションアーム	TENSION ARM	1				
7	K710 0108 016	Fボルト	BOLT	10	M8*16			
8	0852 1300 030	Vベルト	V-BELT	1	SB30			
9	3692 6021 000	レバー	LEVER	1				
10	0691 0010 253	グリップ	GRIP	1				
11	K710 0110 020	Fボルト	BOLT	1	M10*20(7T)			
12	7801 1001 000	シリンダ Assy	Cylinder	1				
13	3408 5107 000	シャフト	SHAFT	1				
14	3549 6011 000	シャフト	SHAFT	1				
15	0350 0162 034	PW	WASHER	4	20*34*3.2			
16	0740 0002 000	Oリング	RING	4	S20			
17	3518 5023 000	アダプタ	ADAPTER	1	9034-04			
18	3611 7302 000	エルボ	ADAPTER	3				
19	3410 5105 000	ユアツホース	HOSE	2				
20	3518 5038 000	クランプ	CLAMP	1				
21	5210 6007 000	クランプ	CLAMP	1				
22	3635 5023 000	ブラマー	TUBE	2				
23	3408 5106 000	ブラマー	TUBE	1				
24	3535 3121 000	テンションプーリー	PULLEY	1				
25	0742 0101 000	Eリング	RING	1	10			





PPH1.7AC0.5-064

見出 NO.	部品番号 PART NO.	部品名称 PART NAME	個数 Q'ty	型 寸 DESCRIPTION	互 換 性 R/P	適用号機 FROM ~ UP TO SERIAL NO.	備 考 REMARKS
1		アダプタプレート Adapter Plate	1	402-11579-00			N/A
2	Z9S402-11546-10	ポンプASSY Pump Assy	1	402-11546-10			
3		シャフト Shaft	1	402-10891-07			N/A
4		スリーブ Sleeve	1	402-10892-01			N/A
5		スポール Spool 1	1	402-10893-06			N/A
6	Z9S402-10894-11	レバー Lever	1	402-10894-11			
7		スプリングリテーナ Spring Retainer	1	402-10895-03			N/A
8	Z9S402-10896-06	バネ(レバー) Spring (Lever)	1	402-10896-06			
9	Z9S402-11588-00	タンク Tank	1	402-11588-00			
10		シートバルブ Valve Seat	1	402-10079-07			N/A
11	Z9S402-10080-07	ポップット Poppet	1	402-10080-07			
12	Z9S402-10697-07	アジャスチングスクリュ Adjusting Screw	1	402-10697-07			
13	Z9S402-11003-00	リテーナ Retainer	1	402-11003-00			
14		アナツキボルトM5×12 M5x12 Bolt	1	022-25073-00			N/A
15	Z9S036-10204-00	Oリング P6 O-ring	1	036-10204-00			
16		カム Cam	1	402-11355-00			N/A
17		バッフルカバー Baffle Cover	1	402-11043-01			N/A
18	0570 0005 018	ヘイコウキ 5×5×18 Key	1	402-00239-78			
19	Z9S402-00402-43	スプリング(リリーフ) Spring (Relief)	1	402-00402-43			
20	Z9S036-15502-48	Oリング(タンク) O-ring	1	036-15502-48			
21		オイルシール Oil Seal	1	036-50073-00			N/A
22		ドライバリアリング Bushing	1	031-40133-00			N/A
23	Z9S400-50509-00	ブリーザーキャップ Breather Cap	1	400-50509-00			
24		スペーサ Spacer	1	402-11396-00			N/A
25		Oリング Ring	1	402-11397-00			N/A

