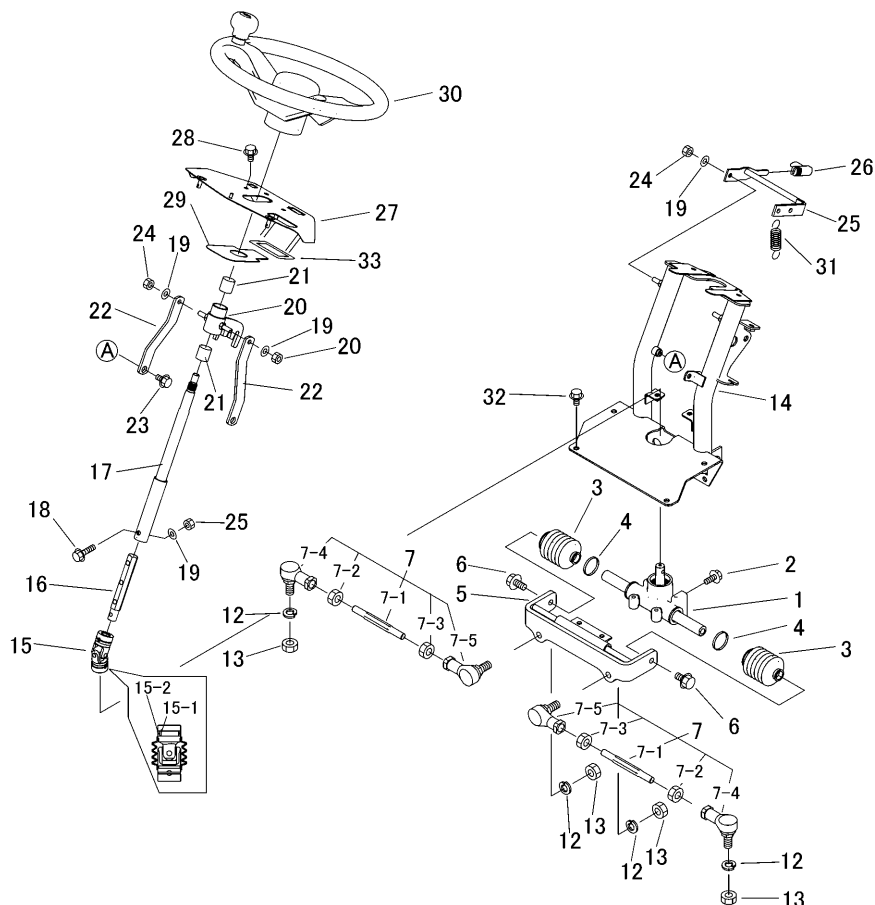
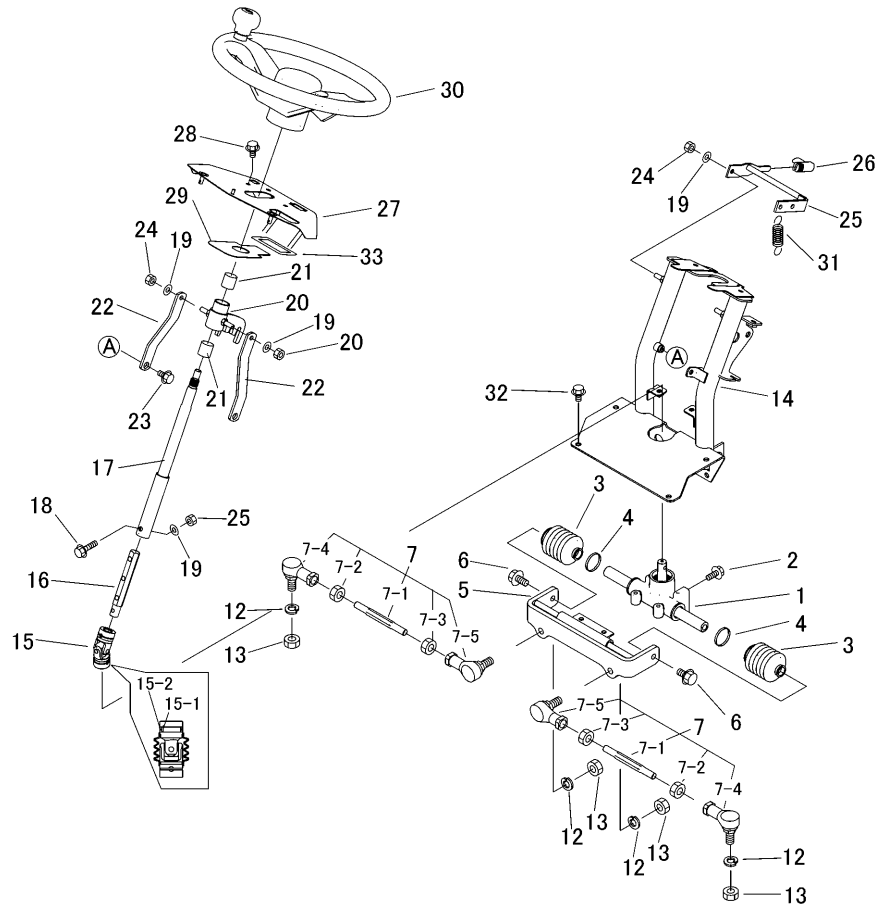


5323 300A ステアリング STEERING



見出 NO.	部品番号 PART NO.	部品名称 PART NAME	個数 Q'ty	型 寸 DESCRIPTION	互 換 性 R/P	適 用 号 機 FROM ~ UP TO SERIAL NO.	備 考 REMARKS
1	5321 3001 000	ステアリング Assy	1	STEERING			
2	K710 0108 020	Fボルト	6	M8×20(7T)			
3	5319 3002 000	ラックブーツ	2	BOOTS			
4	5319 3003 000	メタルタイ	2	BAND			
5	5321 3005 000	ブラケット	1	BRACKET			
6	K712 0110 025	Fボルト	2	M10×25			
7	5321 3041 000	タイロッド ASSY	2	TIEROD ASSY			
7-1	5319 3025 000	タイロッド	2	TIEROD			
7-2	A303 0112 003	ナット	2	M12×1.25			
7-3	A303 2112 003	ナット	2	M12L×1.25			
7-4	5310 3016 000	リンクボール	2	M12			
7-5	5310 3071 000	リンクボール	2	M12L			
12	A360 0101 202	SW	5	12			
13	A303 0112 001	ナット	5	M12			
14	5321 3011 000	コラム	1			~NO.1820195	
14	5321 3011 001	コラム	1		D	NO.1820196~	
15	5310 2426 000	NCジョイント16	1	JOINT			
15-1	5310 2426 200	セットピン	2	PIN			
15-2	5310 2426 300	リングスプリング	2	SPRING			
16	5321 3021 000	ピン	1	PIN			
17	5321 3022 000	ステアリングシャフト	1	SHAFT			

5323 300A ステアリング STEERING



見出 NO.	部品番号 PART NO.	部品名称 PART NAME	個数 Q'ty	型 寸 DESCRIPTION	互 換 性 R/P	適 用 号 機 FROM ~ UP TO SERIAL NO.	備 考 REMARKS
18	K814 0108 035	Fボルト	1	M8×35(8T)			
19	0350 0140 818	PW	4	8×18×1.6			
20	5321 3025 000	ブラケット	1				
21	0796 0202 315	DUブツシュ	2	20×23×15			
22	5321 3028 000	プレート	2				
23	K710 0108 012	Fボルト	2	M8×12(7T)			
24	A351 0108 002	ナット	5	M8			
25	5321 3029 000	ストップ	1				
26	3563 0105 000	グリップ	1				
27	5321 3035 000	パネル	1			~NO.1820195	
27	5321 3035 001	パネル	1		D	NO.1820196~	
28	K110 0908 016	Fボルト	2	M8×16			
29	5321 3038 000	プレート	1				
30	5319 3021 000	ハンドル	1				
31	3205 2005 000	ロツクハネ	1	#38			
32	K110 0108 016	Fボルト	6	M8×16(4T)			
33	5321 0313 000	プレート	1		D	NO.1820196~	