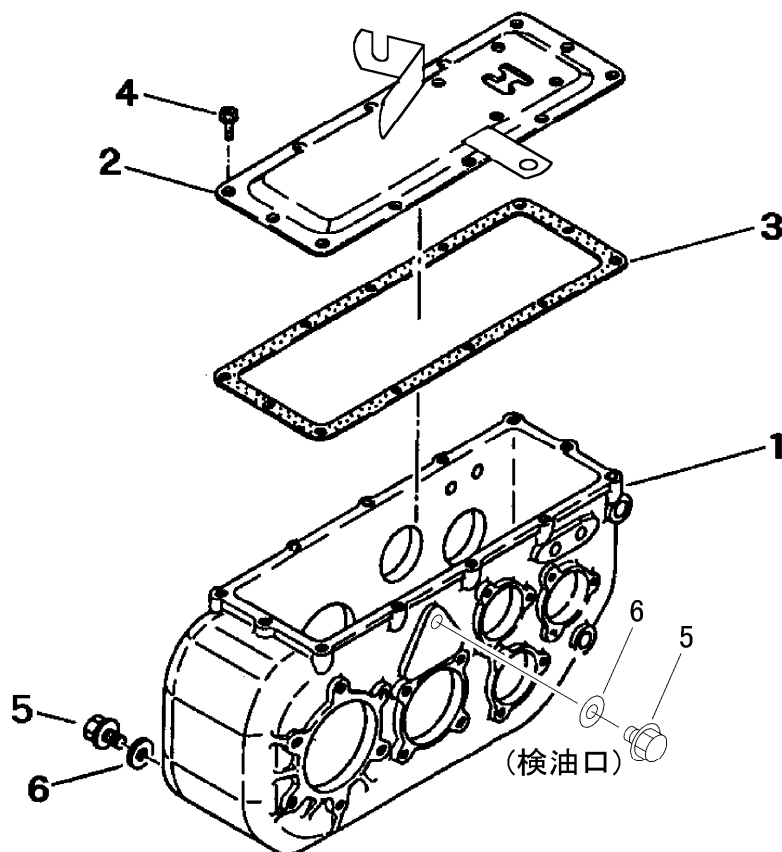


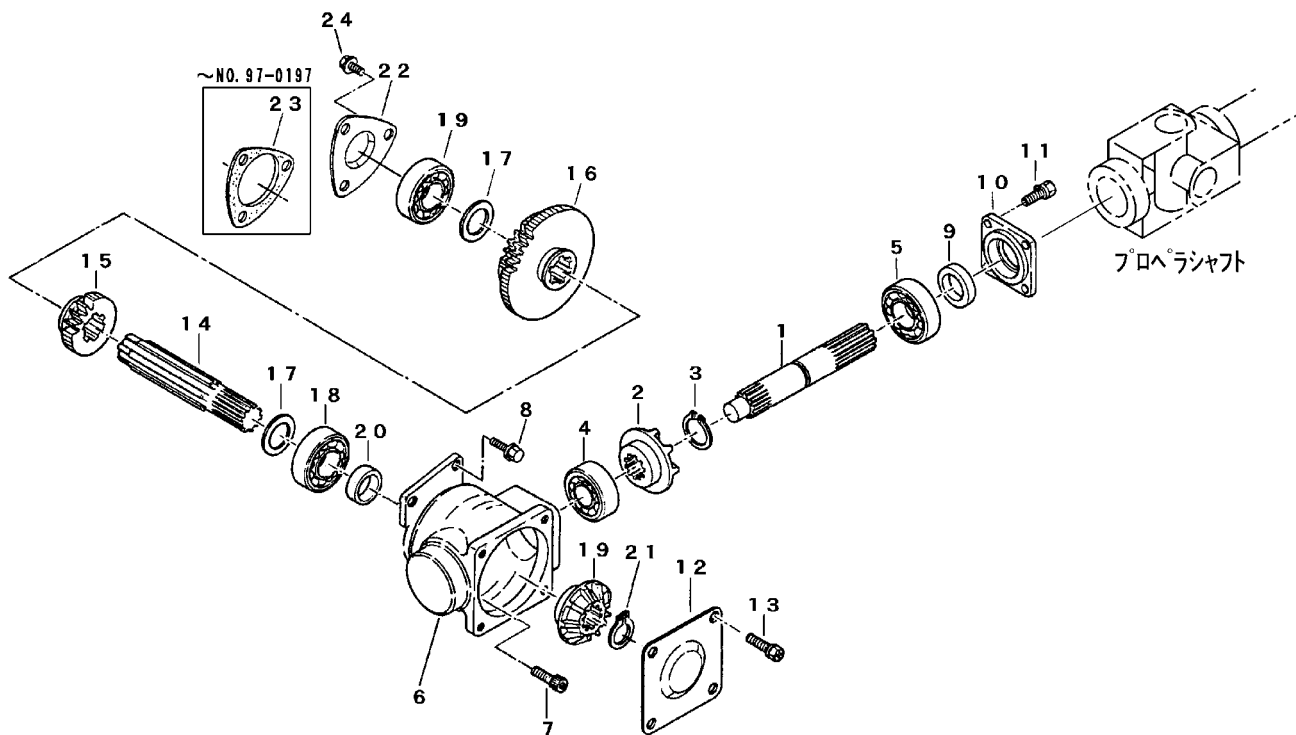
FIG 1 ケーシング CASE



見出 NO.	部品番号 PART NO.	部品名称 PART NAME			個数 Q'ty	型 寸 DESCRIPTION	互 換 性 R/P	適 用 号 機 FROM ~ UP TO SERIAL NO.	備 考 REMARKS
1	7201 1001 001	ケーシング	CASE		1			- NO.12588 (ミッション号機)	
1	7201 1001 002	ケーシング	CASE		1		D	NO.12589 - (ミッション号機)	
2	7201 1011 000	ケースウエフタ	PLATE		1				
3	7301 1004 000	パッキンA	PACKING		1				
4	K700 0606 014	Fボルト	BOLT		12	M6 × 14 2410			
5	K710 0108 012	Fボルト	BOLT		1	M8 × 12		- NO.12588 (ミッション号機)	
5	K710 0108 012	Fボルト	BOLT		2	M8 × 12	D	NO.12589 - (ミッション号機)	
6	0833 0000 800	シールワッシャ	WASHER		1	SW8		- NO.12588 (ミッション号機)	
6	0833 0000 800	シールワッシャ	WASHER		2	SW8	D	NO.12589 - (ミッション号機)	

注) NO.1,NO.5,NO.6は、セット交換により新旧の互換性があります。(NO.12589 - 検油口 追加)

FIG 2 ニュウリヨクジク DRIVE SHAFT

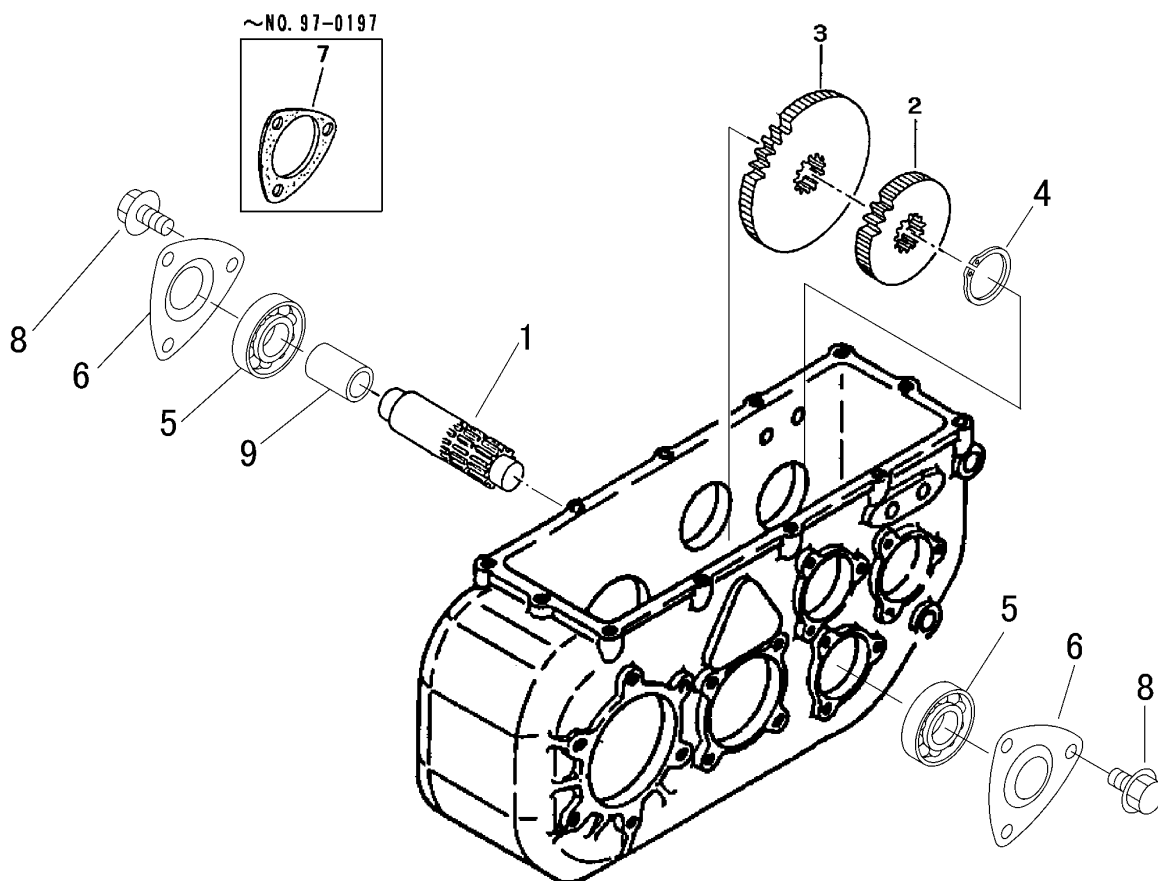


F-CT10A-F1602-P

見出 NO.	部品番号 PART NO.	部品名称 PART NAME	個数 Q'ty	型 寸 DESCRIPTION	適用号機 FROM ~ UP TO SERIAL NO.	備考 REMARKS
1	7201 2001 000	ニュウリヨクジク	1	SHAFT		
2	7201 2002 010	ハベルギヤA	1	GEAR		
3	0740 0002 000	Cリング	1	RING	S20	
4	0750 0063 020	ハアリング	1	BEARING	6302	
5	0750 0060 040	ハアリング	1	BEARING	6004	
6	7201 2003 010	ハベルギヤケース	1	CASE		
7	A544 0606 025	キャップスクリュー	3	BOLT	M6 x 25 2410	
8	K704 0606 025	Fボルト	2	BOLT	M6 x 25 2410	
9	0840 1020 307	オイルシール	1	SEAL	UE20307	
10	7201 2005 000	ハアリングオサエ	1	FLANGE		
11	K700 0106 014	Fボルト	4	BOLT	M6 x 14	
12	7201 2007 000	ハベルギヤケースプレート	1	PLATE		
13	K700 0106 014	Fボルト	4	BOLT	M6 x 14	
14	7201 2201 001	ドライブシャフト	1	SHAFT		
15	7304 2003 001	ドライブローギヤ	1	GEAR		
16	7201 2205 001	ドライブハイギヤ	1	GEAR		
17	7301 2006 000	シムA	2	SHIM		
18	0750 0060 040	ハアリング	2	BEARING	6004	
19	7201 2002 010	ハベルギヤA	1	GEAR		
20	7201 2209 000	ディスタンスピースA	1	COLLAR		
21	0740 0002 000	Cリング	1	RING	S20	
22	7301 2009 000	シャフトカバー-A	1	COVER		
23	7301 2011 000	パッキンC	1	PACKING		~NO.97-0197(ミッション号機)
24	K700 0606 014	Fボルト	3	BOLT	M6 x 14 2410	

注記) NO.23 のパッキンCは、NO.22シャフトカバーが、ガスケット付に変更のため不要。

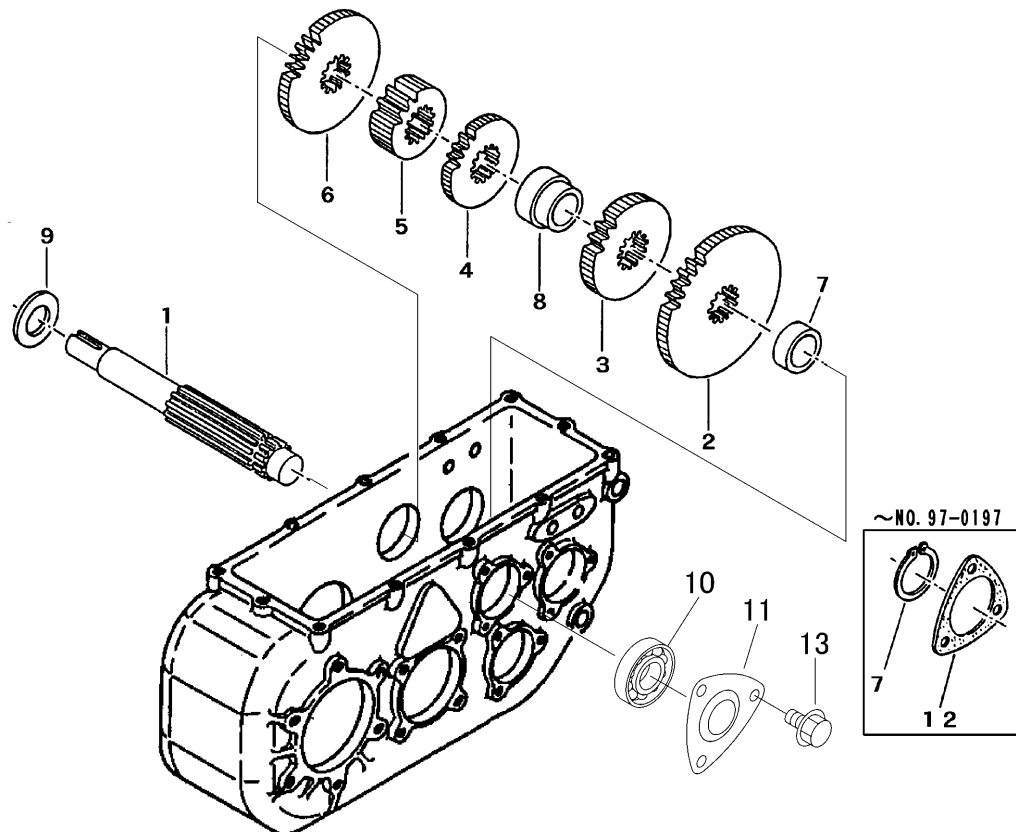
FIG 3 バックシャフト BACK SHAFT



見出 NO.	部品番号 PART NO.	部品名称 PART NAME	個数 Q'ty	型 寸 DESCRIPTION	適用号機 FROM ~ UP TO SERIAL NO	備 考 REMARKS
1	7201 2301 000	バックシャフト SHAFT	1			
2	7301 2102 000	バックギヤ GEAR	1	13T		
3	7201 2306 000	ドライブローギヤ GEAR	1			
4	0740 0002 500	Cリング RING	1	S25	08077 ~ (ミッション号機)	
4	0740 0002 500	Cリング RING	2	S25	~ 08076(ミッション号機)	
5	0750 0060 040	ベアリング BEARING	2	6004		
6	7301 2009 000	シャフトカバー-A COVER	2			
7	7301 2011 000	パッキンC PACKING	2		~ NO.97-0197(ミッション号機)	
8	K700 0606 014	Fボルト BOLT	6	M6 x 14 2410		
9	7201 2309 000	カラー COLLAR	1		08077 ~ (ミッション号機)	

注記) NO.7のパッキンCは、NO.6シャフトカバーが、ガスケット付に変更のため不要。

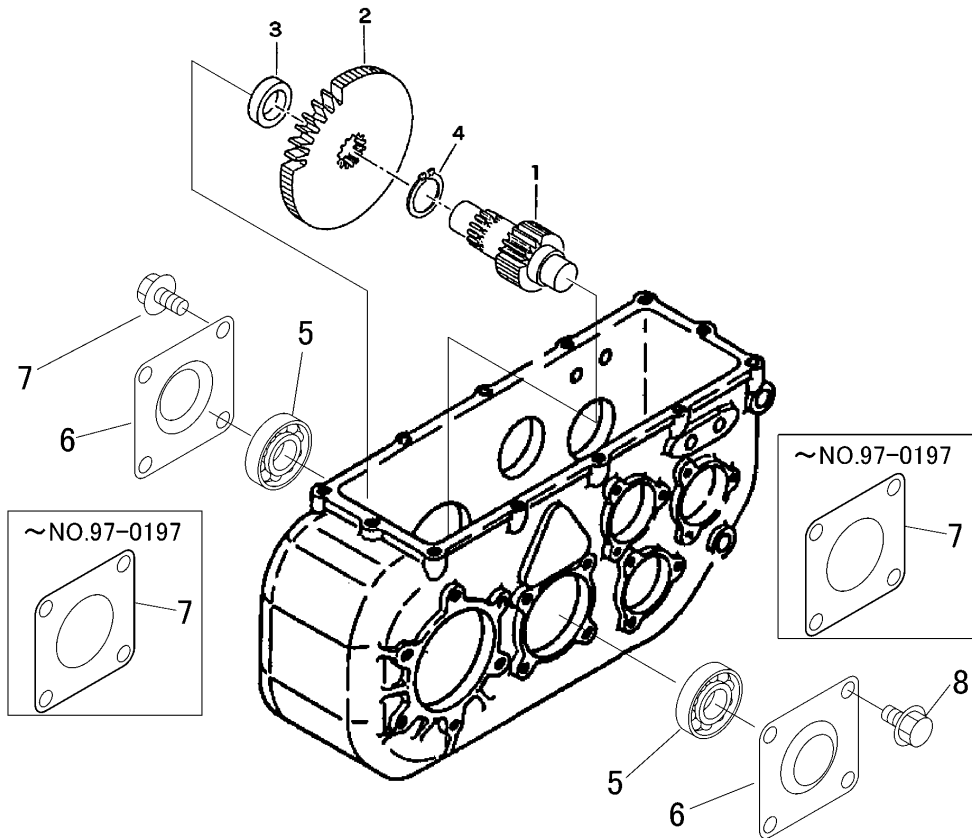
FIG 4 セCONDシャフト SECOND SHAFT



見出 NO.	部品番号 PART NO.	部品名称 PART NAME	個数 Q'ty	型 寸 DESCRIPTION	適用号機 FROM ~ UP TO SERIAL NO.	備考 REMARKS
1	7201 2401 001	セコンドシャフト	1	SHAFT	NO.97-0198 ~ (ミッション号機)	
1	7201 2401 000	セコンドシャフト	1	SHAFT	~ NO.97-0197(ミッション号機)	
2	7201 2306 000	ドリブンローギヤ	1	GEAR		
3	7301 2102 000	バックギヤ	1	GEAR	13T	
4	7201 2408 000	ドリブントップギヤ	1	GEAR		
5	7201 2307 000	セコンドシャフトピニオン	1	GEAR		
6	7301 2104 000	ドリブンセコンドギヤ	1	GEAR	30T	
7	7201 2413 000	ディスタンスビスG	1	COLLAR	NO.97-0198 ~ (ミッション号機)	
7	0740 0002 500	Cリング	1	RING	S25	~ NO.97-0197(ミッション号機)
8	7201 2415 000	ディスタンスビスB	1	COLLAR		
9	0350 0162 034	PW	1	WASHER	20 × 34 × 3.2	
10	0750 0060 040	ベアリング	2	BEARING	6004	
11	7301 2009 000	シャフトカバー-A	1	COVER		
12	7301 2011 000	パッキンC	1	PACKING	~ NO.97-0197(ミッション号機)	
13	K700 0606 014	Fボルト	3	BOLT	M6 × 14 2410	

注記) NO.1, NO.7 は、セットにて互換性あり。  
 NO.12のパッキンCは、NO.11シャフトカバー-Aが、ガスケット付に変更のため不要。

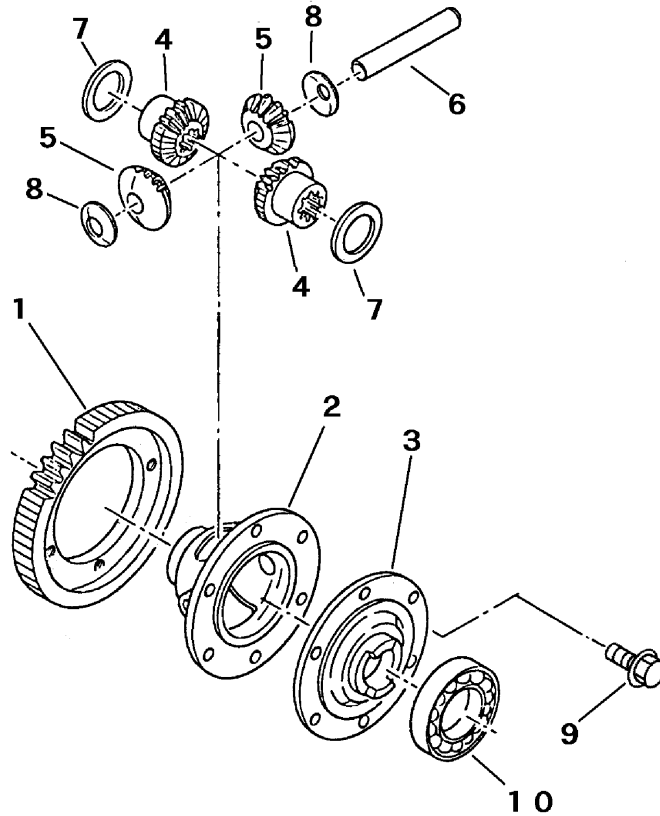
FIG 5 サードシャフト THIRD SHAFT



見出	部品番号	部品名称		個数	型 寸	適用号機	備 考
NO.	PART NO.	PART NAME		Q'ty	DESCRIPTION	FROM ~ UP TO SERIAL NO.	REMARKS
1	7201 2501 000	サードシャフト	SHAFT	1			
2	7201 2504 000	サードシャフトギヤ	GEAR	1			
3	7201 2506 000	ディスタンスピース	COLLAR	1			
4	0740 0003 000	リング	RING	1	S30		
5	0750 0062 050	ベアリング	BEARING	2	6205		
6	7201 2507 000	シャフトカバー-B	COVER	2			
7	7201 2508 000	パッキンD	PACKING	2		~ NO.97-0197(ミッション号機)	
8	K810 0608 016	ボルト	BOLT	8	M8 x 16 2410		

注記) NO.7のパッキンCは、NO.6シャフトカバーが、ガスケット付に変更のため不要。

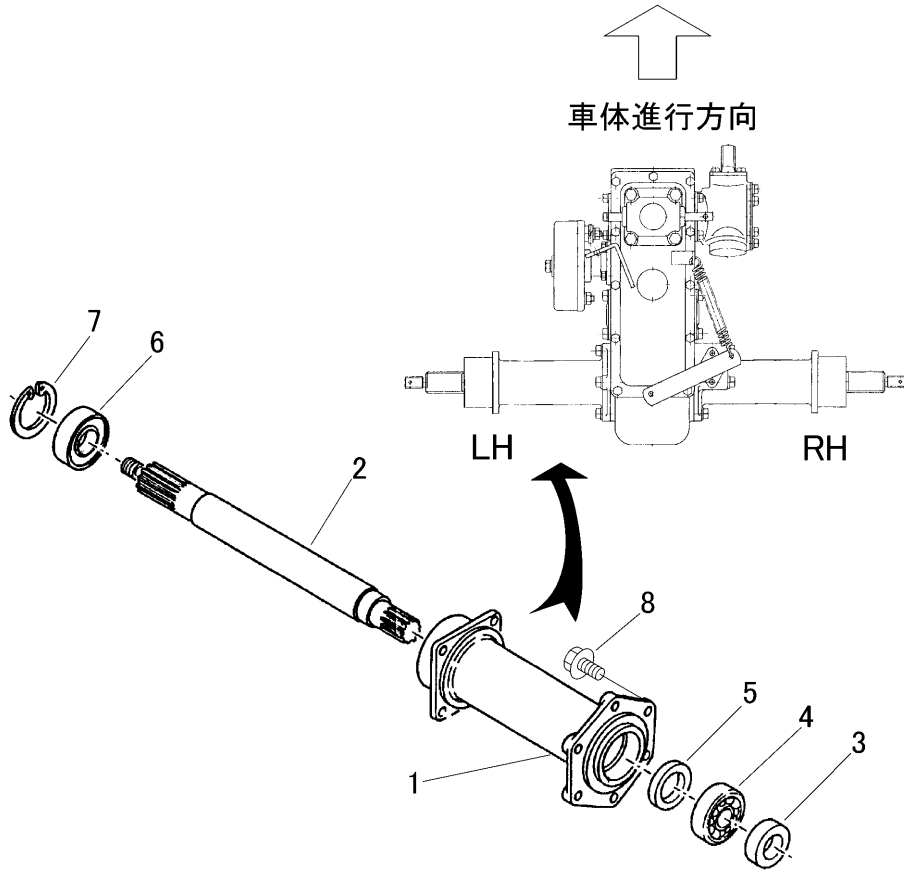
FIG 6 デフ DIFFERENTIAL GEAR LOCK



見出	部品番号	部品名称		個数	型 寸	適用号機	備考
NO.	PART NO.	PART NAME	Q'ty	DESCRIPTION	FROM ~ UP TO SERIAL NO.	REMARKS	
1	7205 2501 001	ギヤ49	GEAR	1		NO.96-7694 ~ (ミッション号機)	
1	7205 2501 000	ギヤ49	GEAR	1		~ NO.96-7693(ミッション号機)	
2	7201 2602 002	デフケーシ	CASE	1		NO.96-7694 ~ (ミッション号機)	
2	7201 2602 001	デフケーシ	CASE	1		~ NO.96-7693(ミッション号機)	
3	7201 2603 002	デフケーシフランジ	CASE	1		NO.96-7694 ~ (ミッション号機)	
3	7201 2603 001	デフケーシフランジ	CASE	1		~ NO.96-7693(ミッション号機)	
4	7201 2605 010	デフサイドギヤ	GEAR	2	CF1B-0404		
5	7201 2606 010	デフピニオン	GEAR	2	CF1B-0405		
6	7201 2607 000	ピニオンシャフト	SHAFT	1	CT10-0706		
7	7201 2608 000	シムC	SHIM	2	CT10-0707		
8	7201 2609 000	シムD	SHIM	2	CT10-0708		
9	K712 0610 025	Fボルト	BOLT	6	M10 x 25 2410	NO.96-7694 ~ (ミッション号機)	
9	K712 0610 025	Fボルト	BOLT	4	M10 x 25 2410	~ NO.96-7693(ミッション号機)	
10	0750 0060 090	ヘアリング	BEARING	1	6009		

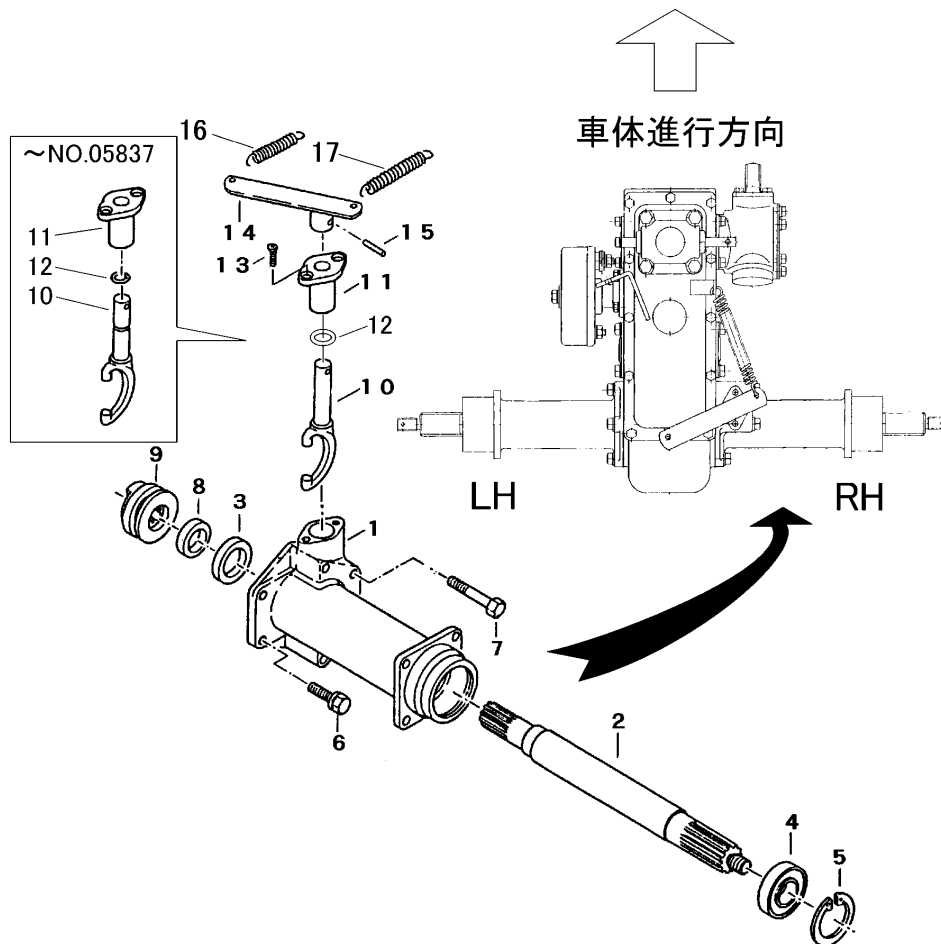
注記) NO.1 ~ 3,9 セット交換にて新旧部品の互換性があります。

FIG 7 アクスル レフト LEFT AXLE SHAFT



見出 NO.	部品番号 PART NO.	部品名称 PART NAME	個数 Q'ty	型 寸 DESCRIPTION	適用号機 FROM ~ UP TO SERIAL NO.	備 考 REMARKS
1	7201 2701 000	アクスルパイプレト	1	PIPE		
2	7201 2702 000	ホイールシャフトレト	1	SHAFT		
3	7201 2703 000	ディスタンスピースD	1	COLLAR		
4	0750 0062 050	ハアリング	1	BEARING	6205	
5	0840 1030 458	オイルシール	1	SEAL	UE30458	
6	0750 0560 064	ハアリング	1	BEARING	6006DDU	
7	0741 0005 500	リング	1	RING	H55	
8	K710 0608 025	Fボルト	6	BOLT	M8 × 25 2410	

FIG 8 アクスルライト RIGHT AXLE SHAFT

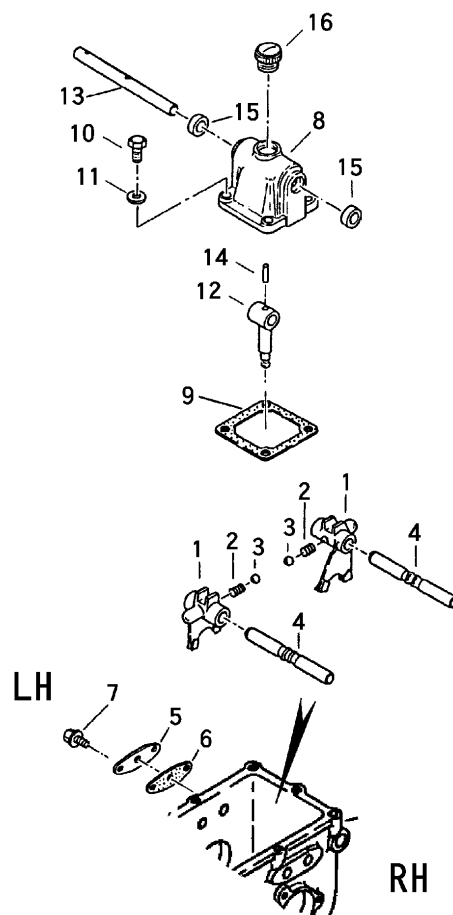


見出 NO.	部品番号 PART NO.	部品名称 PART NAME	個数 Q'ty	型 寸 DESCRIPTION	適用号機 FROM ~ UP TO SERIAL NO.	備考 REMARKS
1	7201 2705 000	アクスルパイプライト	1	PIPE		
2	7201 2706 000	ホイールシャフトライト	1	SHAFT		
3	0840 1030 458	オイルシール	1	SEAL	UE30458	
4	0750 0560 064	ヘアリング	1	BEARING	6006DDU	
5	0741 0005 500	Cリング	1	RING	H55	
6	7201 2707 000	セムスA	2	BOLT	M8 × 23 2410	
7	7201 2707 100	セムスA	4	BOLT	M8 × 58 2410	
8	7201 2708 000	ディスタンスピースE	1	COLLAR		
9	7201 2709 000	デフロックツメ	1	CLAW		
10	7201 2711 001	デフロックシフト	1	SHIFTER		NO.05838 ~ (ミッション号機)
10	7201 2711 000	デフロックシフト	1	SHIFTER		~ NO.05837(ミッション号機)
11	7201 2712 001	シフトシクウケ	1	BRACKET		NO.05838 ~ (ミッション号機)
11	7201 2712 000	シフトシクウケ	1	BRACKET		~ NO.05837(ミッション号機)
12	0830 0100 140	Oリング	1	O-RING	P-14	NO.05838 ~ (ミッション号機)
12	0830 0100 101	Oリング	1	O-RING	P-10A	~ NO.05837(ミッション号機)
13	A222 0106 016	サライネジ	2	SCREW	M6 × 16	
14	7201 3301 000	デフロックレバー	1	LEVER		
15	0550 0005 025	スプリングピン	1	PIN spring	5 × 25	
16	7201 3304 000	スプリング	1	SPRING	#110	引き
17	3518 3041 000	スプリング	1	SPRING	#176	戻シ

注) NO.10・NO.11・NO.12の変更は、セット交換にて、新旧部品の互換性があります。

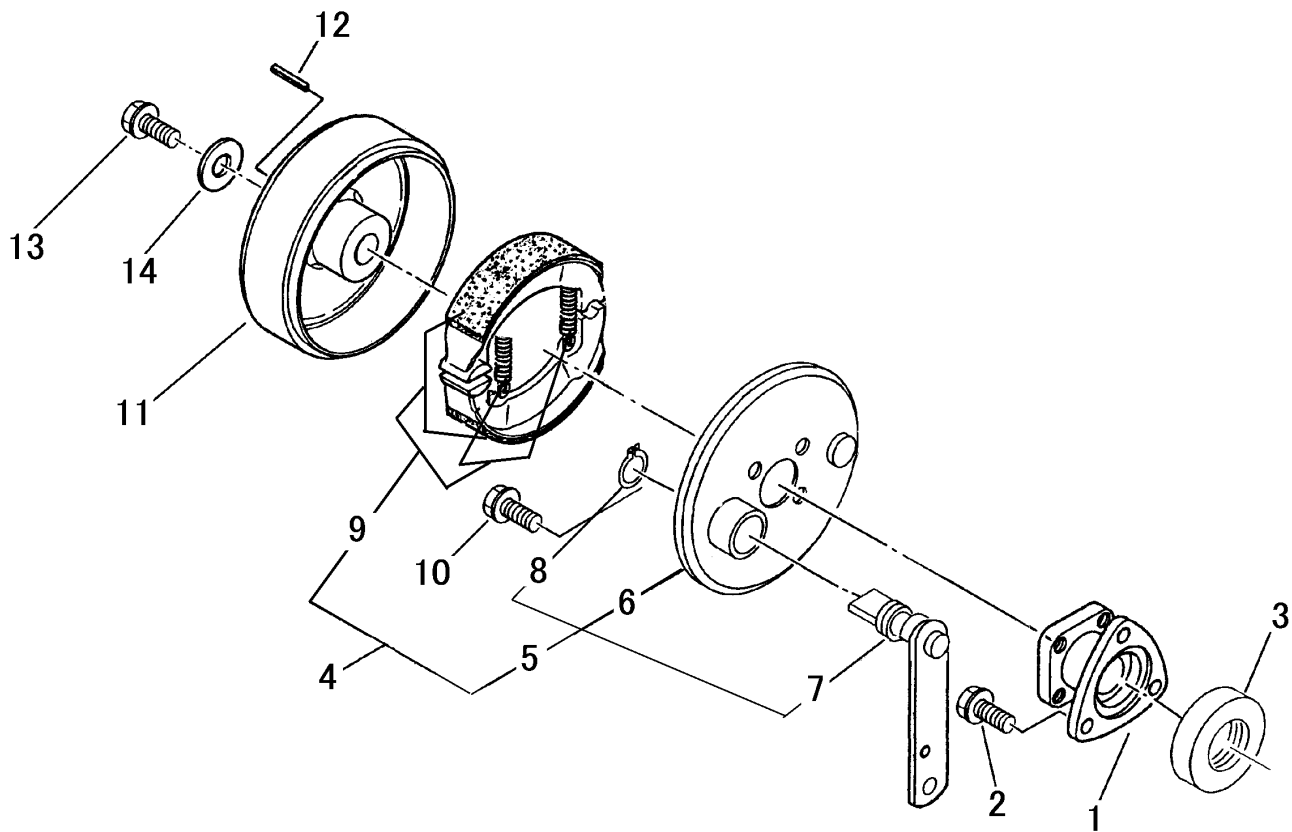


FIG 9 チェンジ GEAR SHAFT



見出 NO.	部品番号 PART NO.	部品名称 PART NAME	個数 Q'ty	型 寸 DESCRIPTION	適用号機 FROM ~ UP TO SERIAL NO.	備考 REMARKS
1	7201 3001 011	チェンジシifterホーク	2	FORK		
2	7305 3008 000	スプリング	2	SPRING	#130	
3	0800 0000 800	ボール	2	BALL	5/16	
4	7201 3003 000	シフトホークシャフト	2	SHAFT		
5	7201 3058 000	シifterシャフトメイト	1	PLATE	#176	
6	7301 3009 000	パッキンH	1	PACKING		
7	K700 0606 014	Fボルト	3	BOLT	M6 × 14 2410	
8	7201 3101 000	チェンジヘッドA	1	HEAD		
9	7301 3102 000	パッキンF	1	PACKING		
10	K710 0108 020	Fボルト	4	BOLT	M8 × 20	
11	0833 0000 800	シールワッシャ	4	WASHER	SW8	
12	7201 3103 000	シフトレバー	1	LEVER		
13	7301 3108 000	チェンジシャフト	1	SHAFT		
14	0550 0006 022	スプリングピン	1	PIN spring	6 × 22	
15	0840 1012 227	オイルシール	2	SEAL	UE12227	
16	7410 1004 000	チュウコセン	1	CAP	PS1/2 オリジナル	

FIG 10 ブレーキ BRAKE



見出 NO.	部品番号 PART NO.	部品名称 PART NAME	個数 Q'ty	型 寸 DESCRIPTION	適用号機 FROM ~ UP TO SERIAL NO.	備 考 REMARKS
1	7201 4001 000	プレートトリツケメタル FLANGE	1			
2	K700 0606 014	Fボルト BOLT	3	M6 × 14 2410		
3	0840 1020 307	オイルシール SEAL	1	UE20307		
4	7201 4015 000	ブレーキプレートASSY PLATE ASSY	1			9,6,8,7を含む
5	7201 9904 000	プレートASSY PLATE ASSY	1			6,8,7を含む
6	7201 4016 000	パッキングプレート PLATE	1			
7	7201 4021 000	ブレーキレバー LEVER	1			
8	0740 0001 600	リング RING	1	S16		
9	7301 9901 000	シューセット SHOE SET	1			
10	K710 0608 016	Fボルト BOLT	4	M8 × 16 2410		
11	7201 4013 000	ブレーキドラム DRUM	1	φ110		
12	0572 0005 028	キー KEY	1	5 × 5 × 28		
13	K710 0608 016	Fボルト BOLT	1	M8 × 16 2410		
14	0350 0160 828	PW WASHER	1	8 × 28 × 3.2		