



PARTS LIST

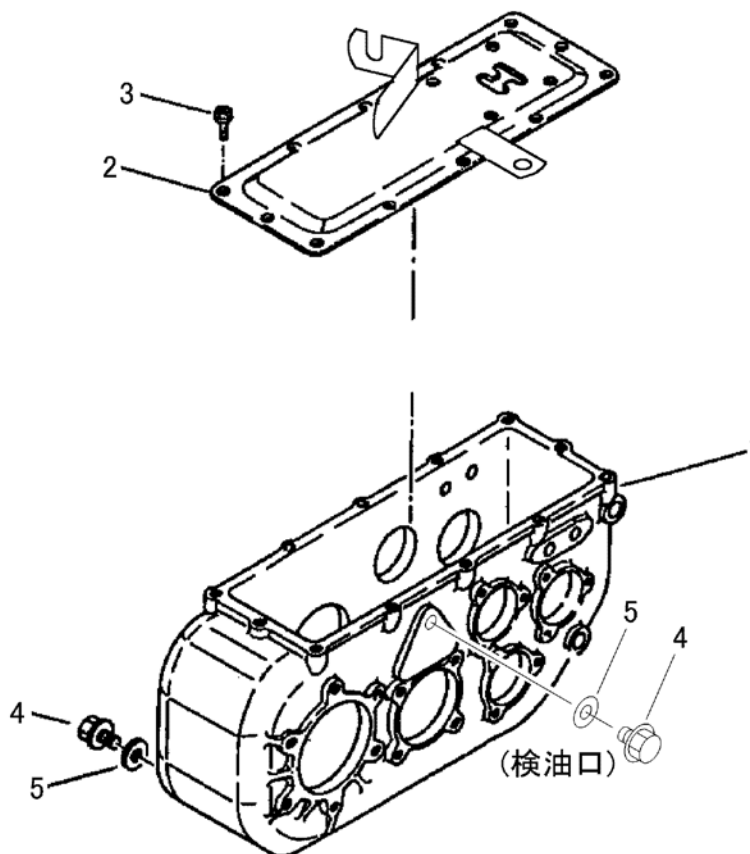
CT10Y



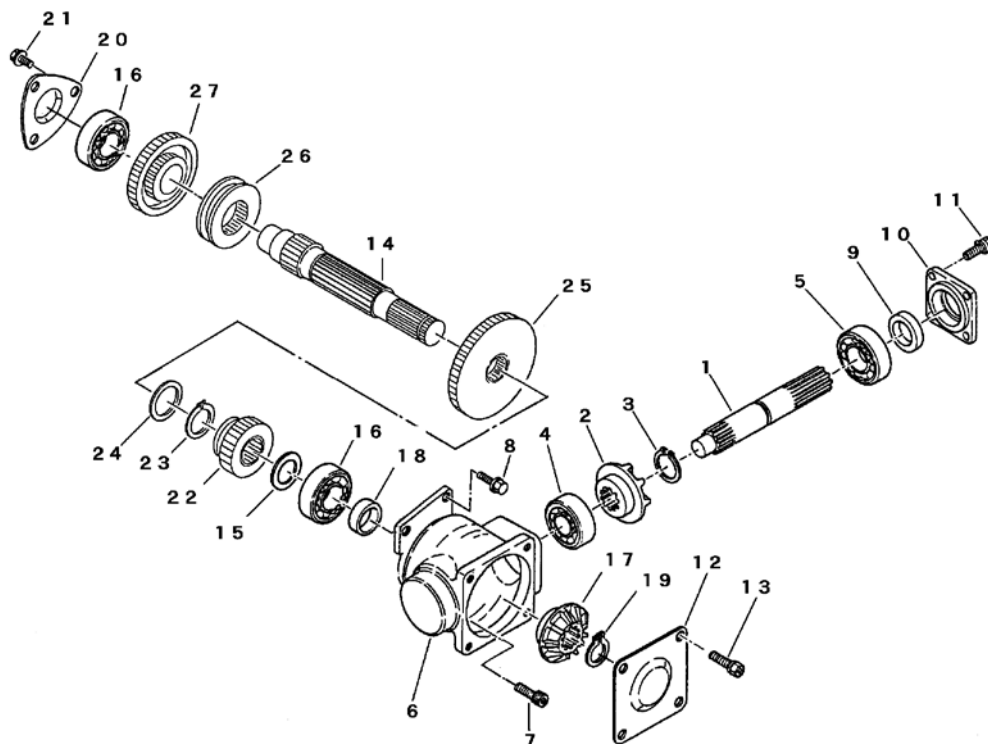
目次

CONTENTS

| | | | |
|------|------|-----------------------|----|
| 0000 | 0001 | ケーシング CASE | 1 |
| 0000 | 0002 | ニューリョクジク DRIVE SHAFT | 2 |
| 7201 | 230C | バックシャフト BACK SHAFT | 3 |
| 7201 | 240G | セコンドシャフト SECOND SHAFT | 4 |
| 7201 | 255B | サードシャフト THIRD SHAFT | 5 |
| 7201 | 260A | デフ DIFFERENTIAL GEAR | 6 |
| 7201 | 270F | アクスルパイプ AXLE SHAFT | 7 |
| 0000 | 0008 | チェンジ GEAR SHAFT | 8 |
| 7201 | 400E | ブレーキ BRAKE | 9 |
| 7201 | 500D | P・T・O POWER TAKE OFF | 10 |

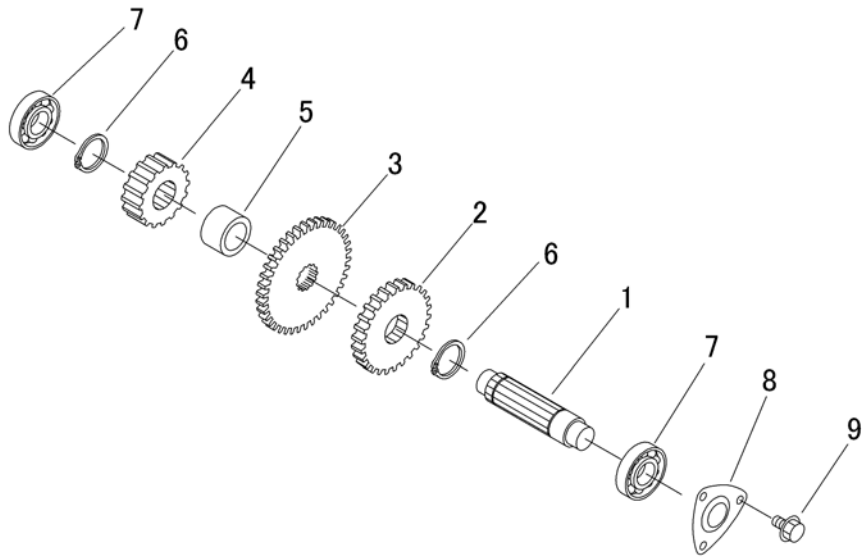


| 見出 | 部品番号 | 部品名称 | | 個数 | 型 寸 | 互換性 | 適用号機 | 備考 |
|-----|---------------|-----------|--------|------|--------------|-----|-------------------------|---------|
| NO. | PART NO. | PART NAME | | Q'ty | DESCRIPTION | R/P | FROM ~ UP TO SERIAL NO. | REMARKS |
| 1 | 7201 1003 001 | ケーシング | CASE | 1 | | | | |
| 2 | 7201 1017 000 | ケースウエフタ | PLATE | 1 | | | | |
| 3 | K700 0606 014 | Fボルト | BOLT | 12 | M6 × 14 2410 | | | |
| 4 | K710 0108 012 | Fボルト | BOLT | 2 | M8 × 12 | | | |
| 5 | 0833 0000 800 | シールワッシャ | WASHER | 2 | SW8 | | | |
| | | | | | | | | |
| | | | | | | | | |
| | | | | | | | | |
| | | | | | | | | |
| | | | | | | | | |
| | | | | | | | | |
| | | | | | | | | |
| | | | | | | | | |
| | | | | | | | | |
| | | | | | | | | |
| | | | | | | | | |
| | | | | | | | | |
| | | | | | | | | |
| | | | | | | | | |
| | | | | | | | | |
| | | | | | | | | |
| | | | | | | | | |
| | | | | | | | | |
| | | | | | | | | |



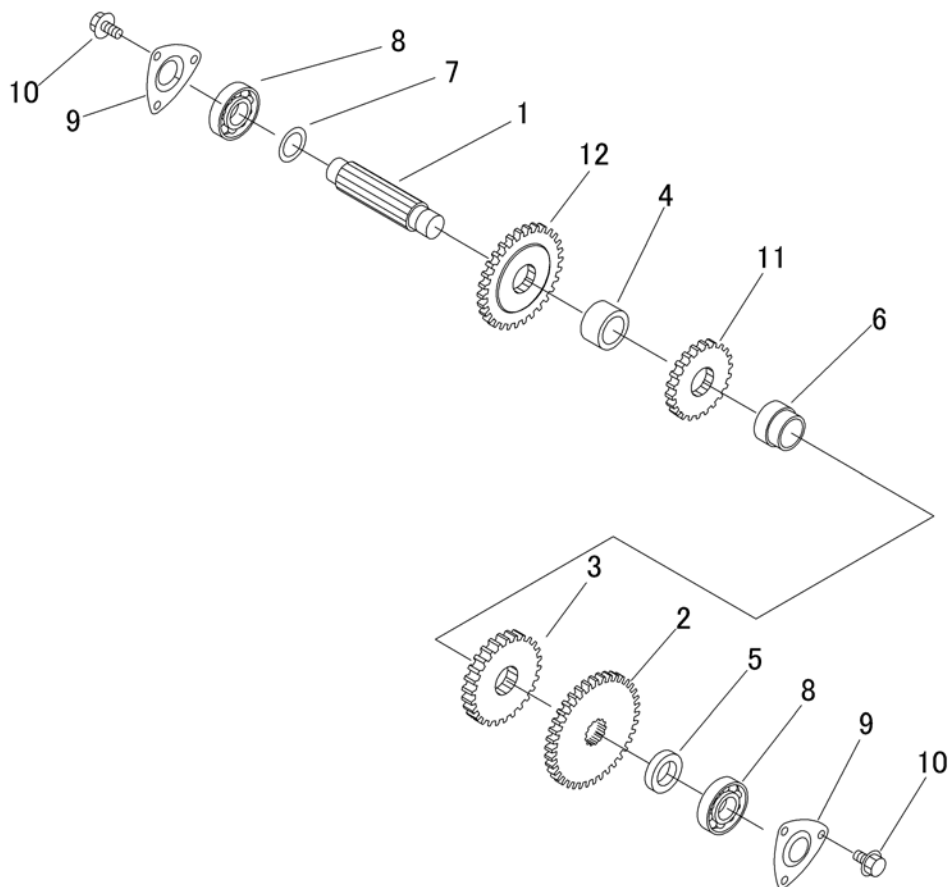
| 見出 | 部品番号 | 部品名称 | | 個数 | 型 寸 | 互換性 | 適用号機 | 備 考 |
|-----|---------------|------------|-----------|------|--------------|-----|-------------------------|---------|
| NO. | PART NO. | PART NAME | | Q'ty | DESCRIPTION | R/P | FROM ~ UP TO SERIAL NO. | REMARKS |
| 1 | 7201 2001 000 | ニュウリョクジク | SHAFT | 1 | | | | |
| 2 | 7201 2002 010 | ベベルギヤA | GEAR | 1 | | | | |
| 3 | 0740 0002 000 | Cリング | RING,SNAP | 1 | S20 | | | |
| 4 | 0750 0063 020 | ベアリング | BEARING | 1 | 6302 | | | |
| 5 | 0750 0060 040 | ベアリング | BEARING | 1 | 6004 | | | |
| 6 | 7201 2003 010 | ベベルギヤケース | CASE | 1 | | | | |
| 7 | A544 0606 025 | キャップスクリュー | BOLT | 3 | M6 × 25 2410 | | | |
| 8 | K704 0606 025 | Fボルト | BOLT | 2 | | | | |
| 9 | 0840 1020 307 | オイルシール | SEAL | 1 | UE20307 | | | |
| 10 | 7201 2005 000 | ベアリングオサエ | FLANGE | 1 | | | | |
| 11 | K700 0106 014 | Fボルト | BOLT | 4 | M6 × 14 | | | |
| 12 | 7201 2007 000 | ベベルギヤケースフタ | PLATE | 1 | | | | |
| 13 | K700 0106 014 | Fボルト | BOLT | 4 | M6 × 14 | | | |
| 14 | 7201 2203 202 | ドライブシャフト | SHAFT | 1 | | | | |
| 15 | 7301 2006 000 | シムA | SHIM | 1 | | | | |
| 16 | 0750 0060 040 | ベアリング | BEARING | 2 | 6004 | | | |
| 17 | 7201 2002 010 | ベベルギヤA | GEAR | 1 | | | | |
| 18 | 7201 2209 000 | ディスタンスピースA | COLLAR | 1 | | | | |
| 19 | 0740 0002 000 | Cリング | RING,SNAP | 1 | S20 | | | |
| 20 | 7301 2009 000 | シャフトカバーA | COVER | 1 | | | | |
| 21 | K700 0606 014 | Fボルト | BOLT | 3 | M6 × 14 2410 | | | |
| 22 | 7201 2221 000 | ギヤ15 | GEAR | 1 | | | | |
| 23 | 0740 0002 200 | Cリング | RING,SNAP | 1 | S22 | | | |
| 24 | 7205 2108 000 | シム | SHIM | 1 | | | | |
| 25 | 7205 2115 001 | サードギヤ | GEAR | 1 | | | | |
| 26 | 7205 2111 001 | クラッチツメ | CLAW | 1 | | | | |
| 27 | 7201 2226 001 | セカンドギヤ | GEAR | 1 | | | | |

7201 230C バックシャフト BACK SHAFT

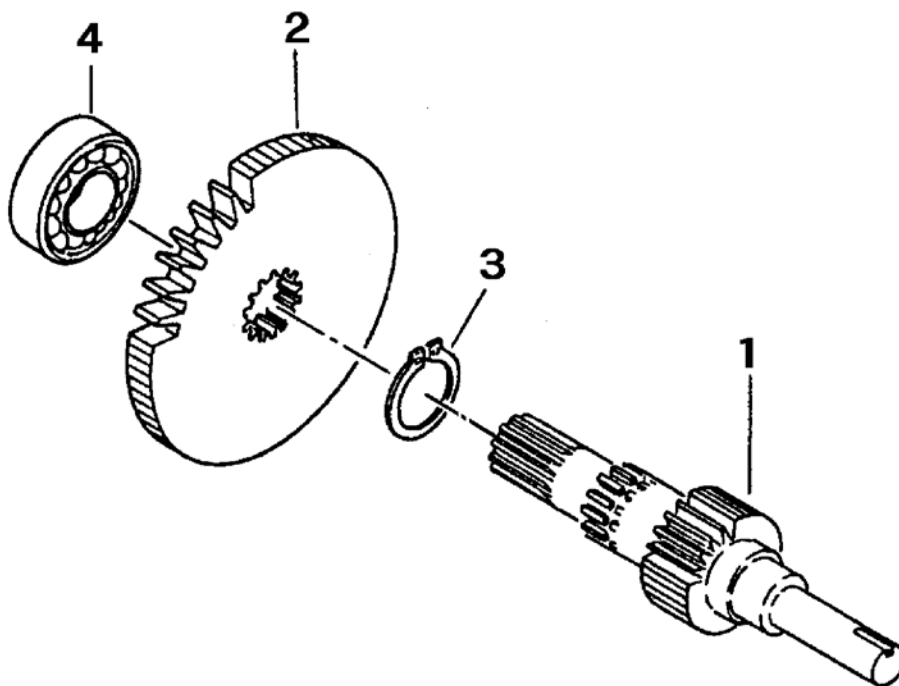


| 見出 | 部品番号 | 部品名称 | | 個数 | 型 寸 | 互 換 性 | 適用号機 | 備 考 |
|-----|---------------|--------------|------|-------------|--------------|-------------------------|---------|-----|
| NO. | PART NO. | PART NAME | Q'ty | DESCRIPTION | R/P | FROM ~ UP TO SERIAL NO. | REMARKS | |
| 1 | 7201 2303 000 | バックシャフト | 1 | SHAFT | | | | |
| 2 | 7301 2102 000 | バックギヤ | 1 | GEAR | 26T | | | |
| 3 | 7201 2306 000 | ドライブンローギヤ | 1 | GEAR | 38T | | | |
| 4 | 7201 2307 000 | セコンドシャフトピニオン | 1 | GEAR | 16T | | | |
| 5 | 7201 2308 000 | ディスタンスピースJ | 1 | COLLAR | | | | |
| 6 | 0740 0002 500 | リング | 2 | RING | S25 | | | |
| 7 | 0750 0060 040 | ベアリング | 2 | BEARING | 6004 | | | |
| 8 | 7301 2009 000 | シャフトカバー-A | 1 | COVER | | | | |
| 9 | K700 0606 014 | Fボルト | 3 | BOLT | M6 × 14 2410 | | | |
| | | | | | | | | |
| | | | | | | | | |
| | | | | | | | | |
| | | | | | | | | |
| | | | | | | | | |
| | | | | | | | | |
| | | | | | | | | |
| | | | | | | | | |
| | | | | | | | | |
| | | | | | | | | |
| | | | | | | | | |
| | | | | | | | | |
| | | | | | | | | |
| | | | | | | | | |
| | | | | | | | | |
| | | | | | | | | |
| | | | | | | | | |
| | | | | | | | | |
| | | | | | | | | |
| | | | | | | | | |
| | | | | | | | | |
| | | | | | | | | |
| | | | | | | | | |
| | | | | | | | | |
| | | | | | | | | |
| | | | | | | | | |
| | | | | | | | | |
| | | | | | | | | |

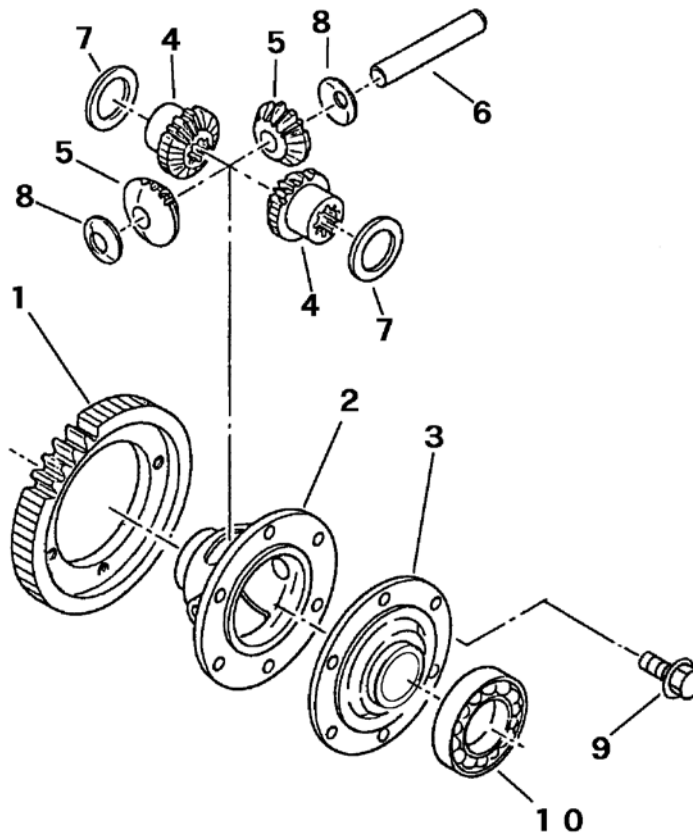
7201 240G セCONDシャフト SECOND SHAFT



| 見出 | 部品番号 | 部品名称 | | 個数 | 型 寸 | 互換性 | 適用号機 | 備 考 |
|-----|---------------|------------|---------|------|-------------|-----|-------------------------|---------|
| NO. | PART NO. | PART NAME | | Q'ty | DESCRIPTION | R/P | FROM ~ UP TO SERIAL NO. | REMARKS |
| 1 | 7201 2402 000 | セコNDシャフト | SHAFT | 1 | | | | |
| 2 | 7201 2306 000 | ドリブンローギヤ | GEAR38 | 1 | 38T | | | |
| 3 | 7301 2102 000 | バックギヤ | GEAR26 | 1 | 26T | | | |
| 4 | 7201 2414 000 | ディスタンスピースH | PIPE | 1 | | | | |
| 5 | 7201 2413 000 | ディスタンスピースG | PIPE | 1 | | | | |
| 6 | 7201 2415 000 | ディスタンスピースB | PIPE | 1 | | | | |
| 7 | 7301 2006 000 | シムA | SHIM | 1 | | | | |
| 8 | 0750 0060 040 | ベアリング | BEARING | 2 | | | | |
| 9 | 7301 2009 000 | シャフトカバーA | COVER | 2 | | | | |
| 10 | K700 0606 014 | ボルト | BOLT | 6 | | | | |
| 11 | 7201 2461 000 | ギヤ22 | GEAR22 | 1 | 22T | | | |
| 12 | 7201 2462 000 | ギヤ30 | GEAR30 | 1 | 30T | | | |
| | | | | | | | | |
| | | | | | | | | |
| | | | | | | | | |
| | | | | | | | | |
| | | | | | | | | |
| | | | | | | | | |
| | | | | | | | | |
| | | | | | | | | |
| | | | | | | | | |
| | | | | | | | | |
| | | | | | | | | |
| | | | | | | | | |
| | | | | | | | | |
| | | | | | | | | |
| | | | | | | | | |
| | | | | | | | | |
| | | | | | | | | |
| | | | | | | | | |
| | | | | | | | | |
| | | | | | | | | |
| | | | | | | | | |
| | | | | | | | | |
| | | | | | | | | |
| | | | | | | | | |

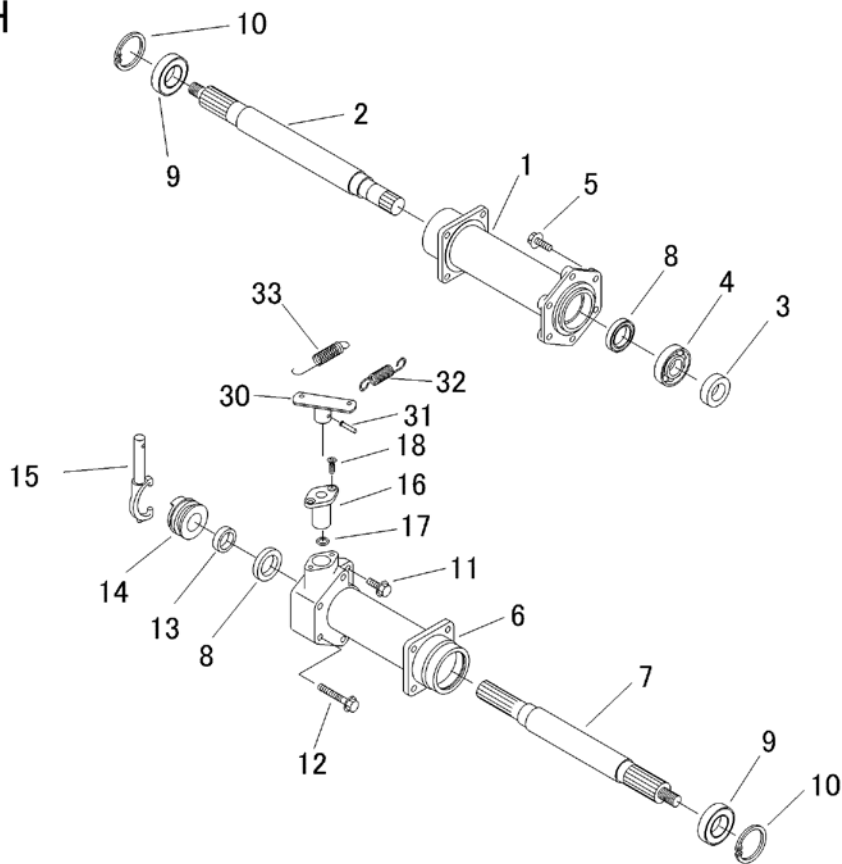


| 見出 | 部品番号 | 部品名称 | | 個数 | 型 寸 | 互換性 | 適用号機 | 備 考 |
|-----|---------------|-----------|-----------|------|-------------|-----|-------------------------|---------|
| NO. | PART NO. | | PART NAME | Q'ty | DESCRIPTION | R/P | FROM ~ UP TO SERIAL NO. | REMARKS |
| 1 | 7201 2552 000 | サードシャフト | SHAFT | 1 | | | | |
| 2 | 7201 2504 000 | サードシャフトギヤ | GEAR | 1 | 50T | | | |
| 3 | 0740 0003 000 | Cリング | RING | 2 | S30 | | | |
| 4 | 0750 0062 050 | ベアリング | BEARING | 2 | 6205 | | | |
| | | | | | | | | |
| | | | | | | | | |
| | | | | | | | | |
| | | | | | | | | |
| | | | | | | | | |
| | | | | | | | | |
| | | | | | | | | |
| | | | | | | | | |
| | | | | | | | | |
| | | | | | | | | |
| | | | | | | | | |
| | | | | | | | | |
| | | | | | | | | |
| | | | | | | | | |
| | | | | | | | | |
| | | | | | | | | |
| | | | | | | | | |
| | | | | | | | | |
| | | | | | | | | |



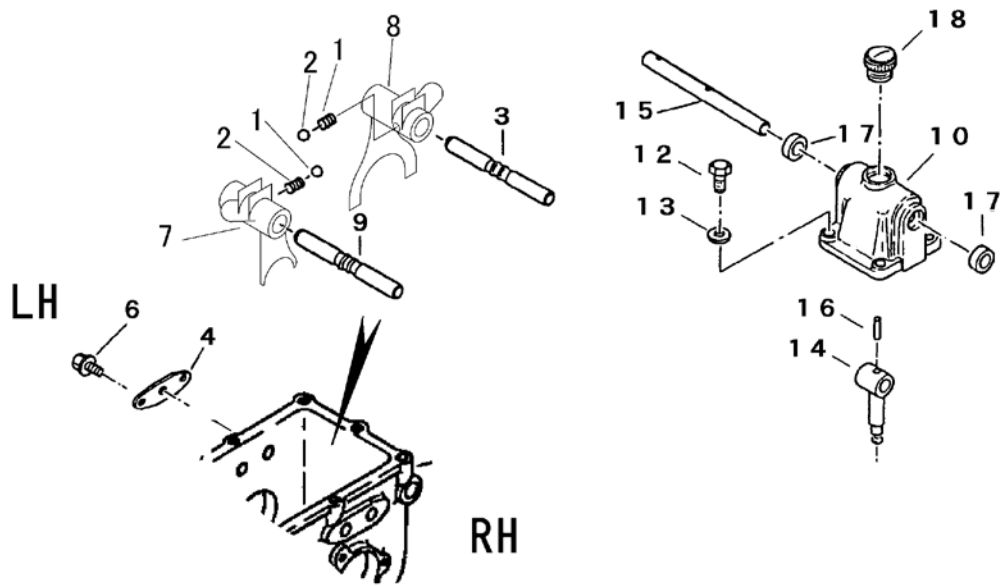
| 見出 | 部品番号 | 部品名称 | | 個数 | 型 寸 | 互換性 | 適用号機 | 備 考 |
|-----|---------------|-----------|---------|------|-------------|-----|-------------------------|---------|
| NO. | PART NO. | PART NAME | | Q'ty | DESCRIPTION | R/P | FROM ~ UP TO SERIAL NO. | REMARKS |
| 1 | 7205 2501 001 | ギヤ49 | GEAR49 | 1 | | | | |
| 2 | 7201 2602 002 | デフケージ | CASE | 1 | | | | |
| 3 | 7202 2403 000 | デフフランジ | CASE | 1 | | | | |
| 4 | 7201 2605 010 | デフサイドギヤ | GEAR | 1 | CF1B-0404 | | | |
| 5 | 7201 2606 010 | デフピニオン | GEAR | 1 | CF1B-0405 | | | |
| 6 | 7201 2607 000 | ピニオンシャフト | SHAFT | 1 | CT10-0706 | | | |
| 7 | 7201 2608 000 | シムC | SHIM | 2 | CT10-0707 | | | |
| 8 | 7201 2609 000 | シムD | SHIM | 2 | CT10-0708 | | | |
| 9 | K712 0110 025 | Fボルト | BOLT | 6 | M10×25 | | | |
| 10 | 0750 0060 090 | ベアリング | BEARING | 2 | 6009 | | | |
| | | | | | | | | |
| | | | | | | | | |
| | | | | | | | | |
| | | | | | | | | |
| | | | | | | | | |
| | | | | | | | | |
| | | | | | | | | |
| | | | | | | | | |
| | | | | | | | | |
| | | | | | | | | |
| | | | | | | | | |
| | | | | | | | | |
| | | | | | | | | |
| | | | | | | | | |
| | | | | | | | | |
| | | | | | | | | |
| | | | | | | | | |
| | | | | | | | | |
| | | | | | | | | |

LH



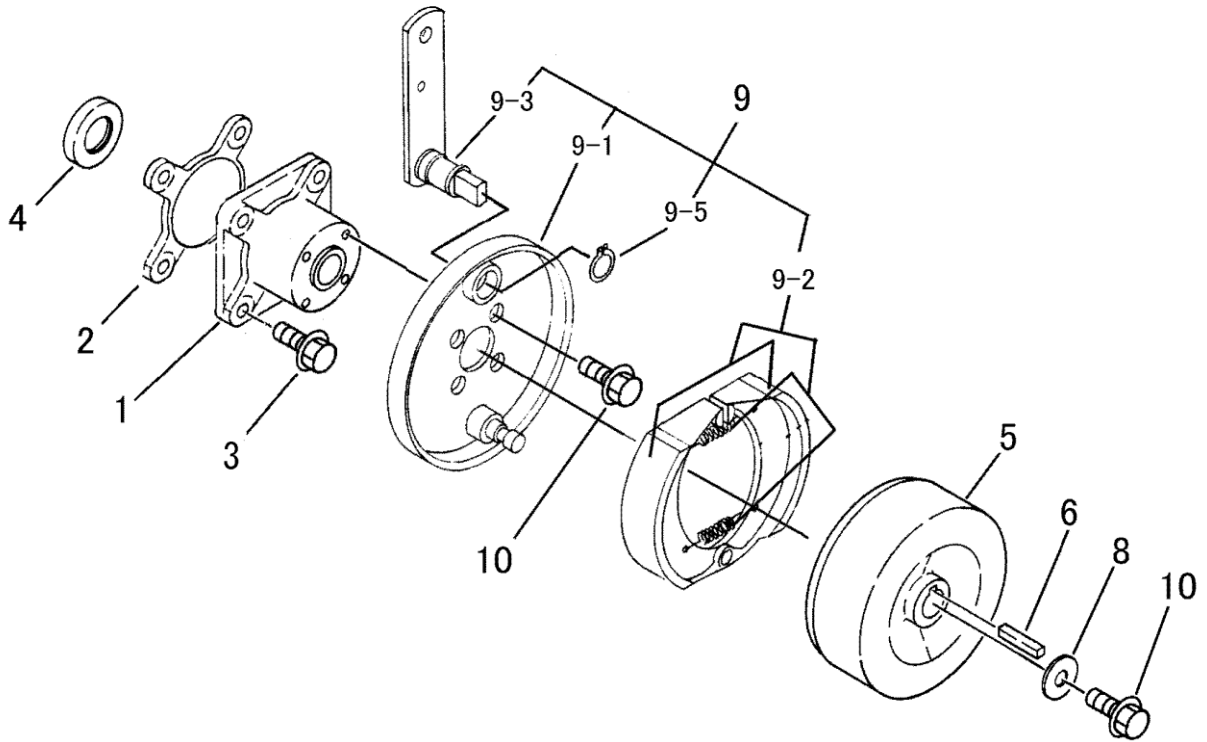
RH

| 見出 | 部品番号 | 部品名称 | | 個数 | 型 寸 | 互換性 | 適用号機 | 備 考 |
|-----|---------------|-------------|------------|------|-------------|-----|-------------------------|---------|
| NO. | PART NO. | PART NAME | | Q'ty | DESCRIPTION | R/P | FROM ~ UP TO SERIAL NO. | REMARKS |
| 1 | 7201 2701 000 | アクスルパイプレフト | PIPE L | 1 | | | | |
| 2 | 7201 2702 000 | ホイールシャフトレフト | SHAFT L | 1 | | | | |
| 3 | 7201 2703 000 | ディスタンスピースD | SPACER | 1 | | | | |
| 4 | 0750 0062 050 | ベアリング | BEARING | 1 | 6205 | | | |
| 5 | K710 0608 025 | Fボルト | BOLT | 6 | M8 × 25(7T) | | | |
| 6 | 7201 2713 000 | アクスルパイプライト | PIPE R | 1 | | | | |
| 7 | 7201 2706 000 | ホイールシャフトライト | SHAFT R | 1 | | | | |
| 8 | 0840 1030 458 | オイルシール | OIL SEAL | 2 | UE30458 | | | |
| 9 | 0750 0560 064 | ベアリング | BEARING | 2 | 6006DDU | | | |
| 10 | 0741 0005 500 | Cリング | RING | 2 | H55 | | | |
| 11 | 7201 2707 000 | セムス A | BOLT | 2 | M8*23 | | | |
| 12 | 7201 2707 100 | セムス A | BOLT | 4 | M8*58 | | | |
| 13 | 7201 2708 000 | ディスタンスピースE | PIPE | 1 | | | | |
| 14 | 7201 2709 000 | デフロックツメ | CLUTCH | 1 | | | | |
| 15 | 7201 2711 001 | デフロックシフター | SHIFTER | 1 | | | | |
| 16 | 7201 2712 001 | シフタージクウケ | HOLDER | 1 | | | | |
| 17 | 0830 0100 140 | Oリング | O-RING | 1 | P-14 | | | |
| 18 | A222 0106 016 | サラコネジ | SCREW | 2 | M6*16 | | | |
| 30 | 7201 3305 000 | デフロックレバー | LEVER | 1 | | | | |
| 31 | 0550 0005 025 | スプリングピン | PIN SPRING | 1 | 5*25 | | | |
| 32 | 7201 3304 000 | スプリング | SPRING | 1 | #110 | | | 引き |
| 33 | 3518 3041 000 | スプリング | SPRING | 1 | #176 | | | 戻し |
| | | | | | | | | |
| | | | | | | | | |
| | | | | | | | | |



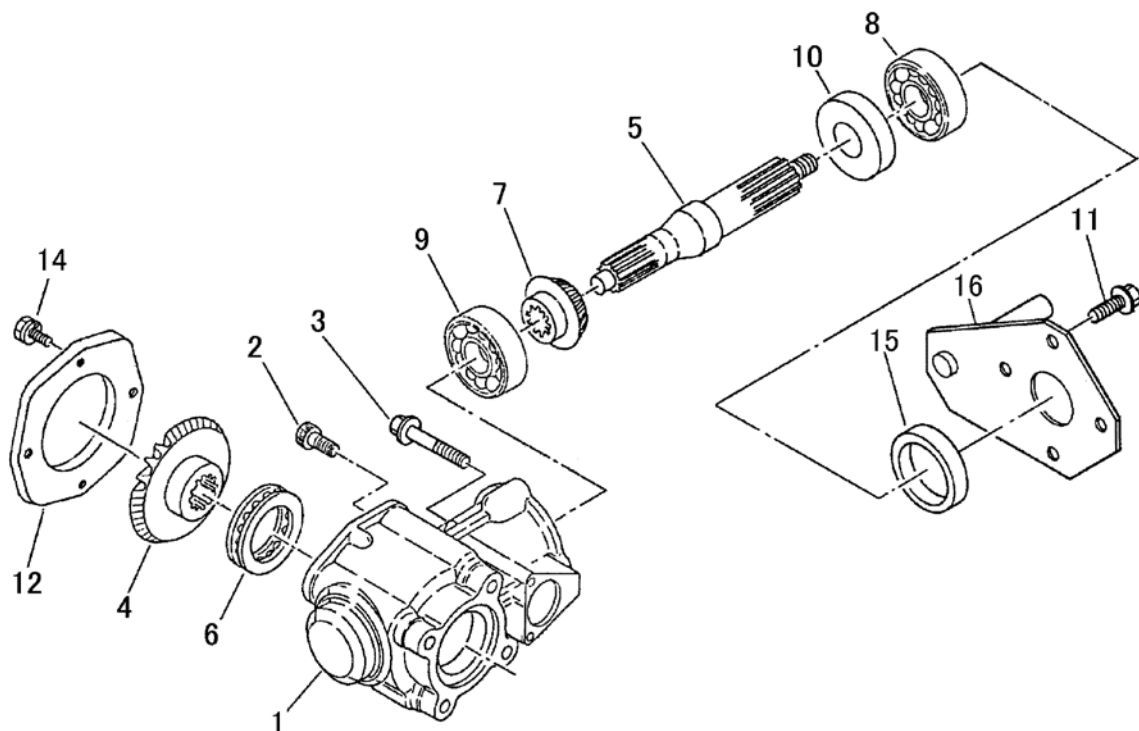
| 見出 | 部品番号 | 部品名称 | | 個数 | 型 寸 | 互換性 | 適用号機 | 備 考 |
|-----|---------------|--------------|------|--------------|-----|-------------------------|---------|-----|
| NO. | PART NO. | PART NAME | Q'ty | DESCRIPTION | R/P | FROM ~ UP TO SERIAL NO. | REMARKS | |
| 1 | 7305 3008 000 | スプリング | 2 | #130 | | | | |
| 2 | 0800 0000 800 | ボール | 2 | 5/16 | | | | |
| 3 | 7201 3003 000 | シフトホークシャフト | 1 | | | | | |
| 4 | 7201 3058 000 | シフターシャフトトメイタ | 1 | #176 | | | | |
| 6 | K700 0606 014 | Fボルト | 3 | M6 × 14 2410 | | | | |
| 7 | 7201 3015 000 | シフターA | 1 | | | | F1-R1 | |
| 8 | 7201 3016 000 | シフターB | 1 | | | | F2-F3 | |
| 9 | 7201 3014 001 | シフターシャフト | 1 | | | | | |
| 10 | 7201 3101 000 | チェンジヘッドA | 1 | | | | | |
| 12 | K710 0108 020 | Fボルト | 4 | M8 × 20 | | | | |
| 13 | 0833 0000 800 | シールワッシャ | 4 | SW8 | | | | |
| 14 | 7201 3103 000 | シフトレバー | 1 | | | | | |
| 15 | 7301 3108 000 | チェンジシャフト | 1 | | | | | |
| 16 | 0550 0006 022 | スプリングピン | 1 | φ 6 × 22 | | | | |
| 17 | 0840 1012 227 | オイルシール | 2 | UE12227 | | | | |
| 18 | 7410 1004 000 | チュウユキャップ | 1 | PS1/2 オリングツキ | | | | |
| | | | | | | | | |
| | | | | | | | | |
| | | | | | | | | |
| | | | | | | | | |
| | | | | | | | | |
| | | | | | | | | |
| | | | | | | | | |
| | | | | | | | | |
| | | | | | | | | |
| | | | | | | | | |
| | | | | | | | | |
| | | | | | | | | |

7201 400E ブレーキ BRAKE



| 見出 | 部品番号 | 部品名称 | | 個数 | 型 寸 | 互換性 | 適用号機 | 備考 |
|-----|---------------|-------------|----------|------|-------------|-----|------------------------|---------|
| NO. | PART NO. | PART NAME | | Q'ty | DESCRIPTION | R/P | FROM ~ UP TO SERIAL NO | REMARKS |
| 1 | 7201 4003 000 | ブレーキトリツケメタル | BOSS | 1 | | | | |
| 2 | 7201 4004 000 | パッキンD2 | GASKET | 1 | | | | |
| 3 | K710 0608 025 | Fボルト | BOLT | 4 | M8 × 25(7T) | | | |
| 4 | 0840 1025 457 | オイルシール | SEAL OIL | 1 | | | | |
| 5 | 7201 4013 000 | ブレーキドラム | DRUM | 1 | | | | |
| 6 | 0571 0005 028 | キー | KEY | 1 | | | | |
| 8 | 0350 0160 828 | PW | WASHER | 1 | | | | |
| 9 | 7201 4015 000 | ブレーキプレート | PLATE | 1 | | | | |
| 9-1 | 7201 4016 000 | バックングプレート | PLATE | 1 | | | | |
| 9-2 | 7301 9901 000 | シューセット | SHOE SET | 1 | | | | |
| 9-3 | 7201 4021 000 | ブレーキレバー | LEVER | 1 | | | | |
| 9-5 | 0740 0001 600 | Cリング | RING | 1 | | | | |
| 10 | K710 0608 016 | Fボルト | BOLT | 5 | M8 × 16(7T) | | | |
| | | | | | | | | |
| | | | | | | | | |
| | | | | | | | | |
| | | | | | | | | |

7201 500D P・T・O POWER TAKE OFF



| 見出 | 部品番号 | 部品名称 | | 個数 | 型 寸 | 互 換 性 | 適 用 号 機 | 備 考 |
|-----|---------------|------------|---------|------|-------------|-------|-------------------------|---------|
| NO. | PART NO. | PART NAME | | Q'ty | DESCRIPTION | R/P | FROM ~ UP TO SERIAL NO. | REMARKS |
| 1 | 7201 5001 001 | P・T・Oケース | CASE | 1 | | | | |
| 2 | A544 0608 030 | キャップスクリュー | BOLT | 4 | M8×30 2410 | | | |
| 3 | K814 0608 080 | Fボルト | BOLT | 2 | M8×80 2410 | | | |
| 4 | 7201 5004 010 | ベベルギヤ24T | GEAR | 1 | CT10 | | | |
| 5 | 7201 5005 001 | P・T・Oシャフト | SHAFT | 1 | | | | |
| 6 | 0760 0051 107 | スラストベアリング | BEARING | 1 | 51107 | | | |
| 7 | 7201 5007 010 | ベベルギヤ14T | GEAR | 1 | CT10C | | | |
| 8 | 0750 0062 030 | ベアリング | BEARING | 1 | 6203 | | | |
| 9 | 0750 0562 054 | ベアリング | BEARING | 1 | 6205DDU | | | |
| 10 | 0840 2030 528 | オイルシール | SEAL | 1 | AD30528 | | | |
| 11 | K710 0108 016 | Fボルト | BOLT | 4 | M8×16 | | | |
| 12 | 7201 2016 000 | P・T・Oケースフタ | PLATE | 1 | | | | |
| 14 | K700 0606 020 | Fボルト | BOLT | 4 | M6×20 2410 | | | |
| 15 | 7304 2308 000 | ディスタンスピースF | COLLAR | 1 | | | | |
| 16 | 7201 5015 000 | ブラケット | BRACKET | 1 | | | | |
| | | | | | | | | |
| | | | | | | | | |
| | | | | | | | | |
| | | | | | | | | |
| | | | | | | | | |
| | | | | | | | | |
| | | | | | | | | |
| | | | | | | | | |
| | | | | | | | | |
| | | | | | | | | |
| | | | | | | | | |
| | | | | | | | | |