

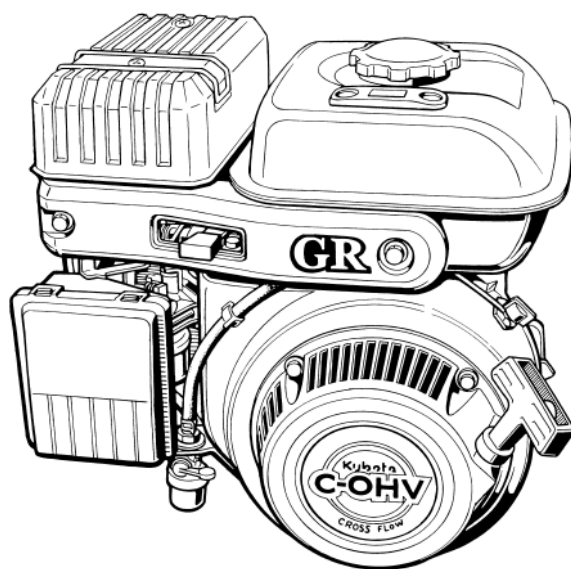
クボタ 空冷エンジン

KUBOTA AIR-COOLED ENGINE

純正部品表 ILLUSTRATED PARTS LIST

GR170-E-GCL-CH3

ご注文の際は部品番号の前に ZK をご記入下さい。



型 式 名	備 考
GR170-E-GCL-CH3	(株)筑水キャニコム向、運搬車(ELS633, ES670)搭載用

2007年1月初版
JAN. 2007

部品表番号
CODE No.

07909-B9216

Kubota

目 次

[GR170-E-GCL-CH3]

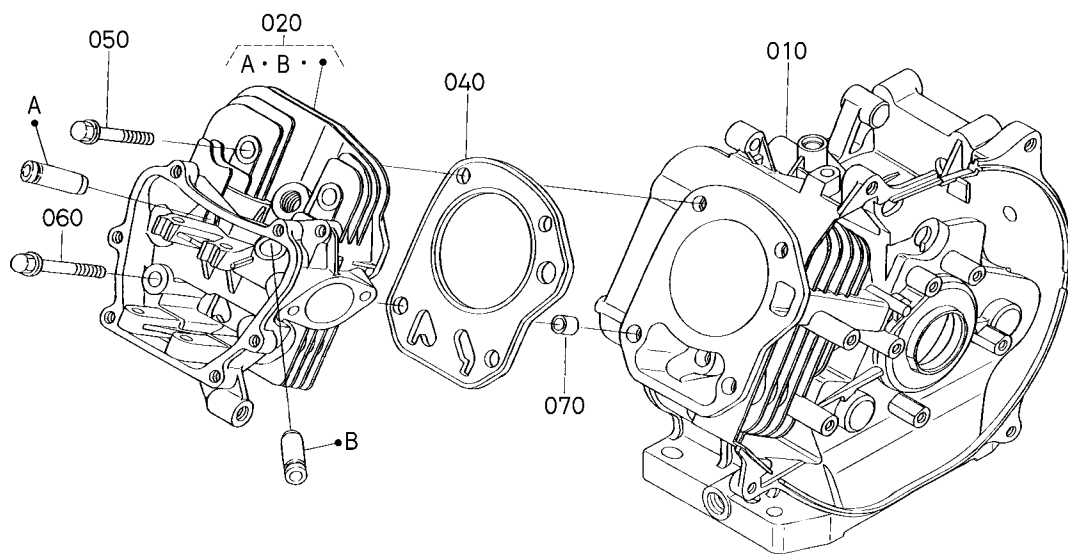
0001	クランクケース・シリンダヘッド	1
0002	クランクケースカバー	2
0006	ファンカバー	3
0100	カム軸	4
0102	ピストン・クランク軸	5
0200	ガバナ	6
0201	燃料フィルタ・燃料ポンプ	7
0202	燃料タンク・燃料パイプ	8
0203	速度調整板	9
0300	リコイルスタータ	10
0301	フライホイール・点火装置	11
0392	バルブ・ロッカアーム	12
0395	吸気管・気化器	13
0396	気化器分解	14
0402	エアークリーナ	16
0405	マフラ	17
0600	付属品	18
■	品番索引	19

CONTENTS

[GR170-E-GCL-CH3]

0001	CRANK CASE AND CYLINDER HEAD	1
0002	CRANK CASE COVER	2
0006	FAN COVER	3
0100	CAMSHAFT	4
0102	PISTON AND CRANK SHAFT	5
0200	GOVERNOR	6
0201	FUEL FILTER AND FUEL PUMP	7
0202	FUEL TANK AND FUEL TUBE	8
0203	SPEED CONTROL PLATE	9
0300	RECOIL STARTER	10
0301	FLYWHEEL AND MAGNETO	11
0392	VALVE AND ROCKER ARM	12
0395	INTAKE ELBOW AND CARBURATEUR	13
0396	CARBURETTOR (COMPONENT PARTS)	14
0402	AIR CLEANER	16
0405	MUFFLER	17
0600	TOOLS	18
■	NUMERICAL INDEX	19

0001 クランクケース・シリンダヘッド
CRANK CASE AND CYLINDER HEAD



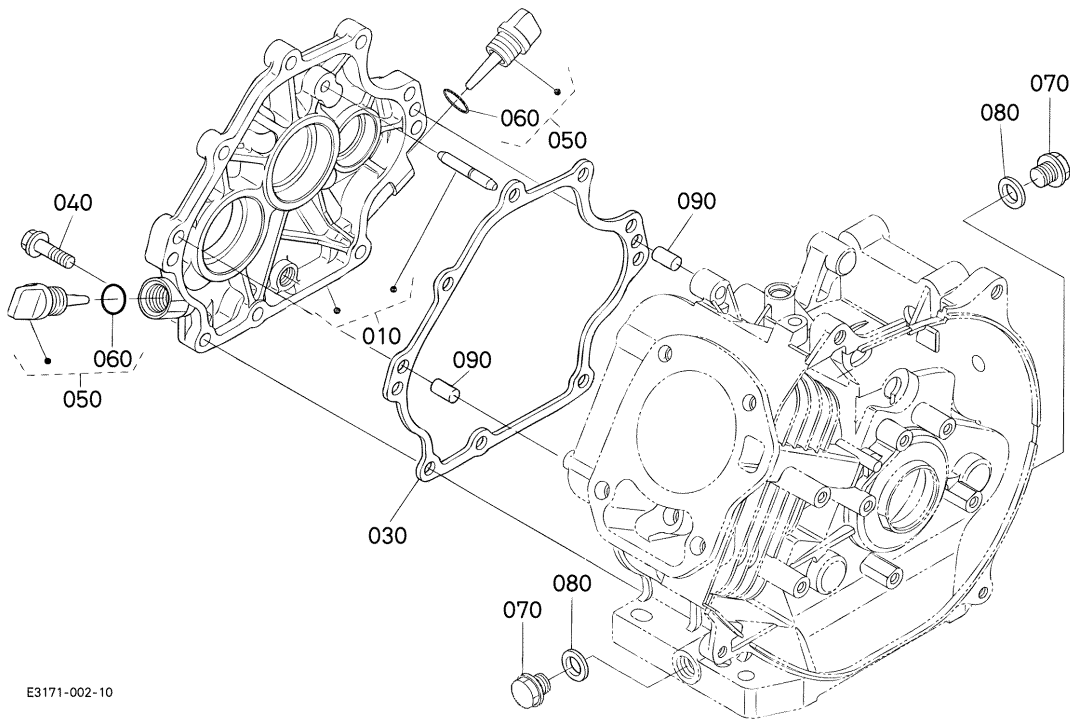
E3171-001-15

A: GR170-E-GCL-CH3

図番 REF. No.	品番 PART No.	部品名称	PART NAME	数量 Q'TY/S. No.		互換性 I. C.	備考 REMARKS
				A	B		
010	E3171-0211-4	シリンダブロック	BLOCK, CYLINDER	1	-		
020	E3171-0304-6	シリンダヘッド, コンブ	COMP. CYLINDER HEAD	1	-		
030	----	ブランク	BLANK	-	-		
040	E3171-0331-0	ガスケット(ヘッド)	GASKET, HEAD	1	-		
050	12631-0345-0	ヘッドボルト	BOLT, CYLINDER HEAD	2	-		
060	E3171-0346-0	ヘッドボルト	BOLT, CYLINDER HEAD	2	-		
070	12631-9493-0	パイプピン	PIN, PIPE	2	-		

0002

クランクケースカバー
CRANK CASE COVER



E3171-002-10

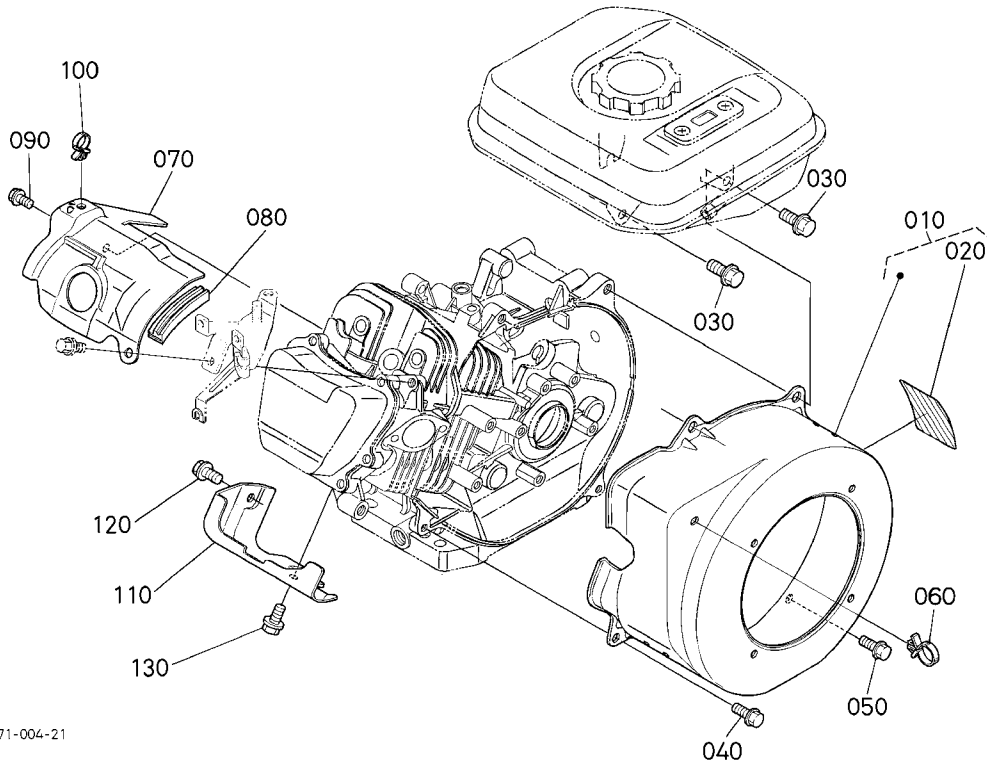
A: GR170-E-GCL-CH3

図番 REF. No.	品番 PART No.	部品名称	PART NAME	数量 Q'TY/S.No.		互換性 I.C.	備考 REMARKS
				A	B		
010	E3175-0105-0	クランクケースカバー, アツシ	ASSY COVER, CRANKCASE	1	-		
020	----	プランク	BLANK	-	-		
030	EG021-0134-0	ガスケット (クランクケース)	GASKET, CRANKCASE	1	-		
040	01754-50830	フランジボルト	BOLT, FLANGE	9	-		
050	E3171-3308-2	オイルゲージ, アツシ	ASSY GAUGE, OIL	2	-		
060	04817-00160	Oリング	O RING	2	-		
070	13901-3375-0	ドレンプラグ	PLUG, DRAIN	2	-		
080	04724-00120	パッキン	GASKET	2	-		
090	05012-00816	ヘイコウピン	PIN, STRAIGHT	2	-		

↔ Interchangeable; ≠ not interchangeable; ← new for old; → old for new

0006

ファンカバー
FAN COVER

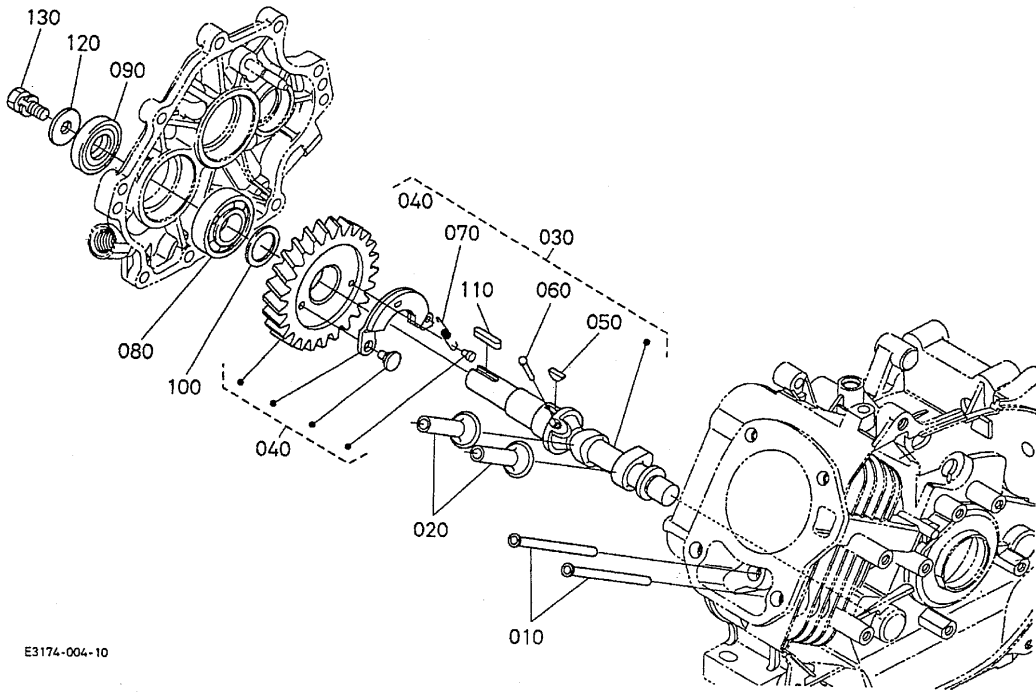


E3171-004-21

A: GR170-E-GCL-CH3

図番 REF. No.	品番 PART No.	部品名称	PART NAME	数量 Q'TY/S.No.		互換性 I.C.	備考 REMARKS
				A	B		
010	EG924-7410-0	ファンカバー、アツシ (R1)	ASSY COVER, FAN	1	-		
020	E3171-8711-0	ネームプレート	NAME PLATE	1	-		
030	01754-50818	フランジボルト (M8)	BOLT, FLANGE	2	-		
040	01754-50612	フランジボルト	BOLT, FLANGE	1	-		
050	E2111-9385-0	フランジボルト (セラートツキ)	BOLT, FLANGE	1	-		
060	E3171-4237-0	ホースクランプ	CLAMP, HOSE	1	-		
070	E3171-7448-0	カバー (シリンダヘッド)	COVER, CYLINDER HEAD	1	-		
080	E3171-7539-0	クッション (カバー)	CUSHION	1	-		
090	13921-9104-0	ボルト	BOLT	1	-		
100	E3171-6757-0	コードクランプ	CLAMP, CORD	1	-		
110	E3171-7449-0	カバー (シリンダ)	COVER, CYLINDER	1	-		
120	13921-9104-0	ボルト	BOLT	1	-		
130	01754-50610	フランジボルト	BOLT, FLANGE	1	-		

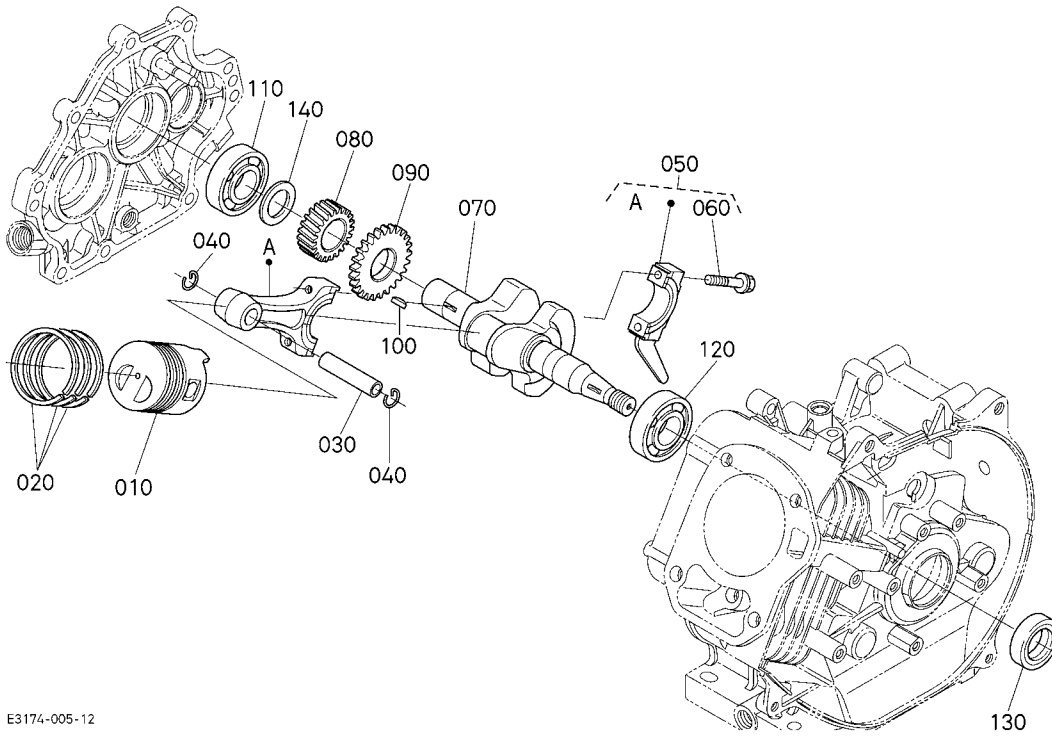
0100 カム軸 CAMSHAFT



E3174-004-10

A: GR170-E-GCL-CH3

図番 REF. No.	品番 PART No.	部品名称	PART NAME	数量 QTY/S.No.		互換性 I.C.	備考 REMARKS
				A	B		
010	E3171-1511-0	プッシュロッド	PUSH ROD	2	-		
020	12631-1555-0	タペット	TAPPET	2	-		
030	E3171-1601-3	カムシャフト, アツシ	ASSY CAMSHAFT	1	-		
040	EG021-1650-2	ギヤ, コンプ (カム)	COMP. GEAR, CAM	1	-		
050	13621-9523-0	ハンゲツキー	KEY, WOODRUFF	1	-		
060	E3171-6627-0	ピン (デコンプ)	PIN, DECOMP	1	-		
070	12653-6628-0	スプリング (デコンプ)	SPRING, DECOMP	1	-		
080	1A021-9730-0	ボールベアリング	BEARING, BALL	1	-		
090	E3131-1635-0	オイルシール	SEAL, OIL	1	-		
100	13921-2361-0	クランクジクシム 10	SHIM, CRANKSHAFT	1	-		0.10mm
100	13621-2372-0	クランクジクシム 20	SHIM, CRANKSHAFT	1	-		0.20mm
100	13621-2363-0	クランクジクシム	SHIM, CRANKSHAFT	1	-		0.25mm
100	13621-2364-0	クランクジクシム	SHIM, CRANKSHAFT	1	-		0.30mm
100	13621-2362-0	クランクジクシム	SHIM, CRANKSHAFT	1	-		0.35mm
100	13621-2365-0	クランクジクシム	SHIM, CRANKSHAFT	1	-		0.40mm
100	13621-2369-0	クランクジクシム	SHIM, CRANKSHAFT	1	-		0.45mm
100	13621-2367-0	クランクジクシム	SHIM, CRANKSHAFT	1	-		0.50mm
110	05712-00535	フェザキー	KEY, FEATHER	1	-		
120	13621-8421-2	プーリー オサエガガネ	WASHER, PULLEY HOLDER	1	-		
130	01123-50820	ボルト	BOLT	1	-		

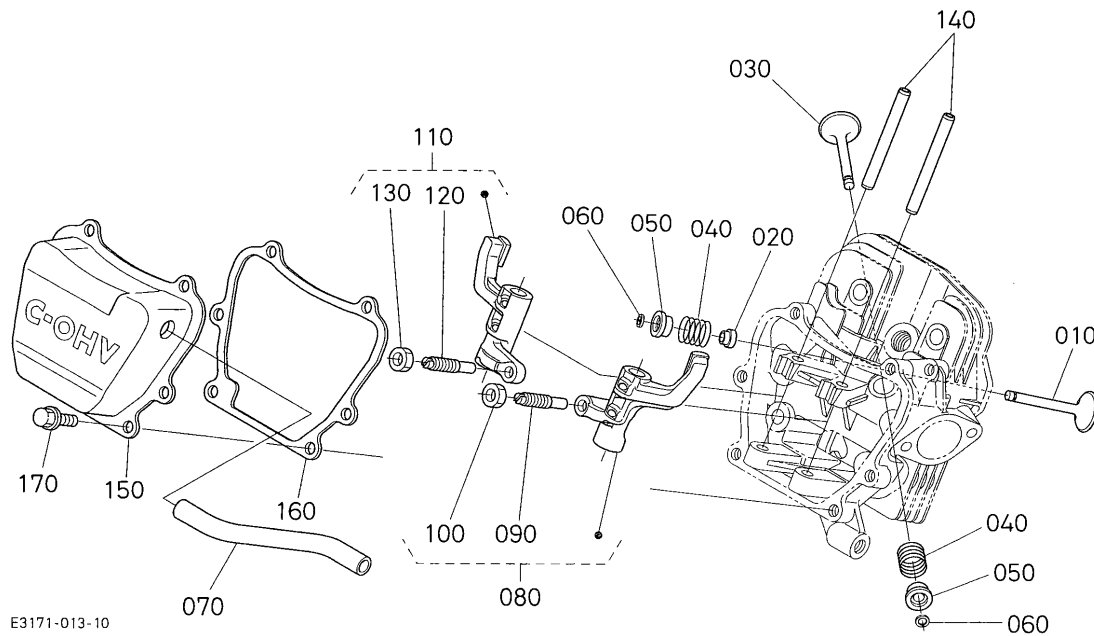


E3174-005-12

A: GR170-E-GCL-CH3

図番 REF. No.	品番 PART No.	部品名称	PART NAME	数量 Q'TY/S.No.		互換性 I.C.	備考 REMARKS
				A	B		
010	E3171-2111-2	ピストン	PISTON	1	-		STD
010	E3171-2192-2	ピストン (0.25)	PISTON	1	-		+0.25mm
010	E3171-2191-2	ピストン (0.5)	PISTON	1	-		+0.50mm
020	E3131-2105-0	ピストンリング, アツシ	ASSY PISTON RING	1	-		STD
020	E3131-2110-0	ピストンリング, アツシ (0.25)	ASSY PISTON RING	1	-		+0.25mm
020	E3131-2109-0	ピストンリング, アツシ (0.5)	ASSY PISTON RING	1	-		+0.50mm
030	12631-2131-0	ピストンピン	PIN, PISTON	1	-		
040	13631-2133-0	ピストンピンメワ	CIR-CLIP, INTERNAL	2	-		
050	EG021-2201-0	コネクティングロッド, アツシ	ASSY ROD, CONNECTING	1	-		STD
050	EG021-2205-0	コネクティングロッド, アツシ 0.25	ASSY ROD, CONNECTING	1	-		-0.25mm
050	EG021-2206-0	コネクティングロッド, アツシ 0.5	ASSY ROD, CONNECTING	1	-		-0.50mm
060	EG021-2214-0	コントロールボルト	BOLT, CONNECTING ROD	2	-		
070	E3171-2311-0	クランクシャフト	CRANKSHAFT	1	-		
080	EG021-2411-2	ギヤ (クランク)	GEAR, CRANK	1	-		
090	E3811-2644-0	ギヤ (1, ガバナ)	GEAR, GOVERNOR	1	-		
100	05811-00416	ハンゲツキー	KEY, WOODRUFF	1	-		
110	1A021-9730-0	ボールベアリング	BEARING, BALL	1	-		
120	08103-06305	ボールベアリング	BEARING, BALL	1	-		
130	E3131-2355-0	オイルシール	SEAL, OIL	1	-		
140	13921-2361-0	クランクシャフトシム 10	SHIM, CRANKSHAFT	1	-		0.10mm
140	13621-2372-0	クランクシャフトシム 20	SHIM, CRANKSHAFT	1	-		0.20mm
140	13621-2363-0	クランクシャフトシム	SHIM, CRANKSHAFT	1	-		0.25mm
140	13621-2364-0	クランクシャフトシム	SHIM, CRANKSHAFT	1	-		0.30mm
140	13621-2362-0	クランクシャフトシム	SHIM, CRANKSHAFT	1	-		0.35mm
140	13621-2365-0	クランクシャフトシム	SHIM, CRANKSHAFT	1	-		0.40mm
140	13621-2369-0	クランクシャフトシム	SHIM, CRANKSHAFT	1	-		0.45mm
140	13621-2367-0	クランクシャフトシム	SHIM, CRANKSHAFT	1	-		0.50mm
140	12653-2368-0	クランクシャフトシム 55	SHIM, CRANKSHAFT	1	-		0.55mm
140	12653-2369-0	シム 60	SHIM	1	-		0.60mm

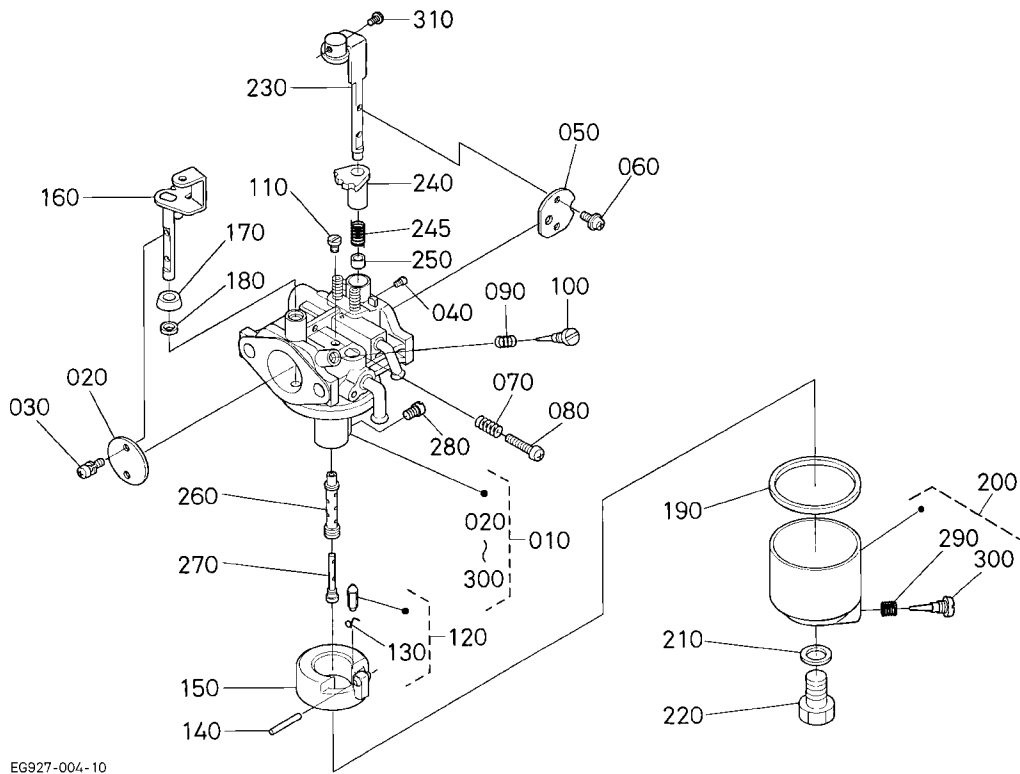
↔ Interchangeable; ≠ not interchangeable; ← new for old; → old for new



E3171-013-10

A: GR170-E-GCL-CH3

図番 REF. No.	品番 PART No.	部品名称	PART NAME	数量 Q'TY/S.No.		互換性 I.C.	備考 REMARKS
				A	B		
010	E3171-1311-2	バルブ (インテイク)	VALVE, INTAKE	1	-		
020	EG681-1315-0	バルブ ステムシール	SEAL, VALVE STEM	1	-		
030	E3812-1312-0	バルブ (エキゾースト)	VALVE, EXHAUST	1	-		
040	E3171-1324-0	バルブスプリング	SPRING, VALVE	2	-		
050	E9151-1333-0	リテーナ (バルブスプリング)	RETAINER, SPRING	2	-		
060	12631-1336-0	コッタ	COTTER	2	-		
070	E3171-0551-0	チューブ (ブリーザー)	TUBE, BREATHER	1	-		
080	E3171-1402-0	ロッカアーム, アツシ (インテイク)	ASSY ROCKER ARM, INT.	1	-		
090	14601-1423-0	チヨウセイネジ	SCREW, ADJUSTING	1	-		
100	14601-1424-0	ナット	NUT	1	-		
110	E3171-1403-0	ロッカアーム, アツシ (エキゾースト)	ASSY ROCKER ARM, EXH.	1	-		
120	14601-1423-0	チヨウセイネジ	SCREW, ADJUSTING	1	-		
130	14601-1424-0	ナット	NUT	1	-		
140	E3171-1426-0	シャフト (ロッカアーム)	SHAFT, ROCKER ARM	2	-		
150	E3171-1450-0	ヘッドカバー, コンブ	COMP COVER, CYL. HEAD	1	-		
160	E3171-1452-0	ガスケット (ヘッドカバー)	GASKET, HEAD COVER	1	-		
170	13641-7452-0	ボルト	BOLT	6	-		



EG927-004-10

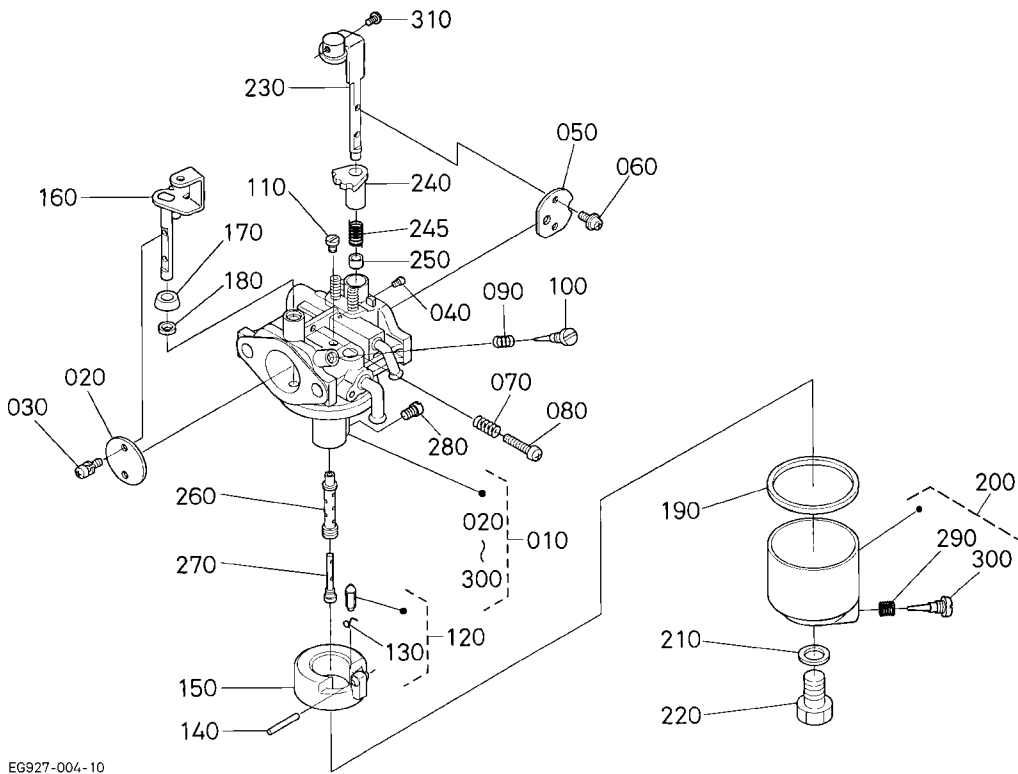
A: GR170-E-GCL-CH3

図番 REF. No.	品番 PART No.	部品名称	PART NAME	数量 Q'TY/S.No.		互換性 I.C.	備考 REMARKS
				A	B		
010	EG927-4401-2	キャブレタ,アツシ (F1,6,S)	ASSY CARBURETTOR	1	-		
020	EG021-4432-0	スロットルバルブ	VALVE, THROTTLE	1	-		
030	E0101-4434-0	スプリングワッシャー-クロススクリ	SCREW, CROSS	2	-		
040	E9151-4415-0	ジェット (エア)	JET, AIR	1	-		
050	EG021-4453-0	チョークバルブ	VALVE, CHOKE	1	-		
060	E6155-4434-0	コネジ	SCREW	2	-		
070	13941-4481-0	スプリング	SPRING	1	-		
080	12631-4423-0	スクリュー	SCREW	1	-		
090	13941-4421-0	スプリング	SPRING	1	-		
100	E3174-4422-0	コネジ (アイドルアジャスタ)	SCREW, ADJUSTING	1	-		
110	EG131-4418-0	ジェット (パイロット)	PILOT JET	1	-		
120	EG224-4484-0	ニードル,アツシ	ASSY NEEDLE	1	-		
130	12621-4486-0	クリップ	CLIP	1	-		
140	E9151-4478-0	ピン	PIN	1	-		
150	E3174-4471-0	フロート	FLOAT	1	-		
160	E3171-4430-0	シャフト,コンプ (スロットル)	COMP SHAFT, THROTTLE	1	-		
170	12123-4457-0	リング	RING	1	-		
180	13941-4485-0	シール	SEAL	1	-		
190	E3174-4475-0	ガスケット (フロートチャンバ)	GASKET, F/CHANBA	1	-		
200	12313-4470-0	フロートチャンバ-ホテ-アツシ	ASSY CHAMBER, FLOAT	1	-		
210	12307-4428-0	パッキン	GASKET	1	-		
220	12201-4482-0	ボルト	BOLT	1	-		
230	E2314-4451-0	シャフト,コンプ (チョーク)	COMP SHAFT, CHOKE	1	-		
240	12182-4465-0	リング	RING	1	-		
245	E2314-4454-0	スプリング	SPRING	1	-		
250	E3174-4467-0	リング	RING	1	-		
260	EG021-4412-0	ノズル (メイン)	NOZZLE, MAIN	1	-		
270	EG021-4413-0	ノズル	NOZZLE PIECE	1	-		
280	E3133-4427-0	ジェット (メイン)	MAIN JET	1	-		
290	13941-4481-0	スプリング	SPRING	1	-		

↔ Interchangeable; ≠ not interchangeable; ← new for old; → old for new

0396

気化器分解 CARBURETTOR (COMPONENT PARTS)



EG927-004-10

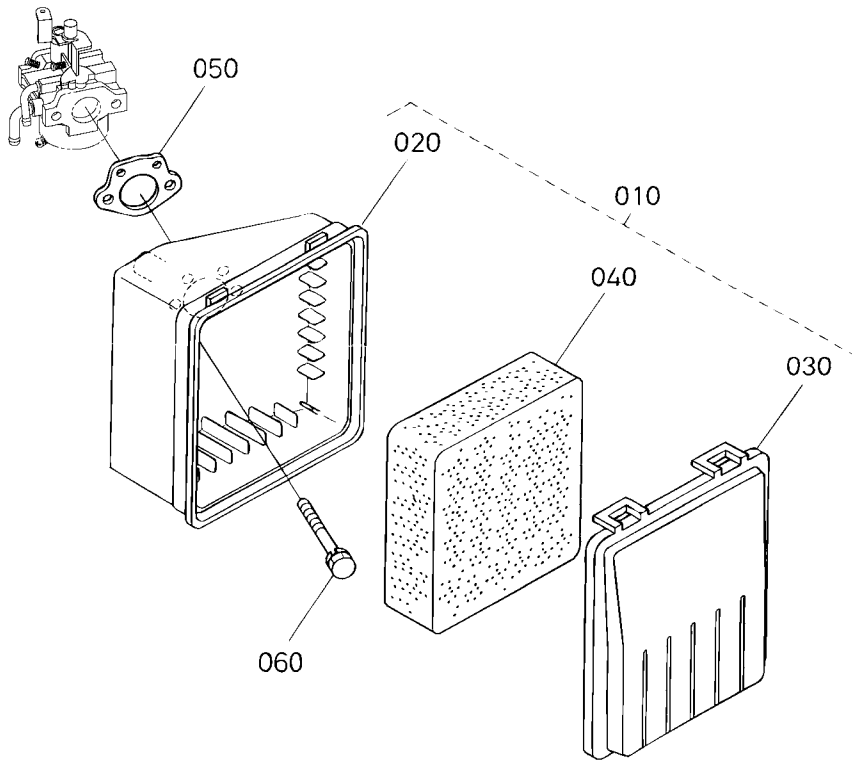
A: GR170-E-GCL-CH3

図番 REF. No.	品番 PART No.	部品名称	PART NAME	数量 Q'TY/S. No.		互換性 I. C.	備考 REMARKS
				A	B		
300	13941-4483-0	ドレンスクリュー	SCREW, DRAIN	1	-		
310	03054-50408	ナベコネジ	SCREW, PAN-HEAD	1	-		

↔ Interchangeable; ≠ not interchangeable; ← new for old; → old for new
 15

0402

エアークリーナ
AIR CLEANER



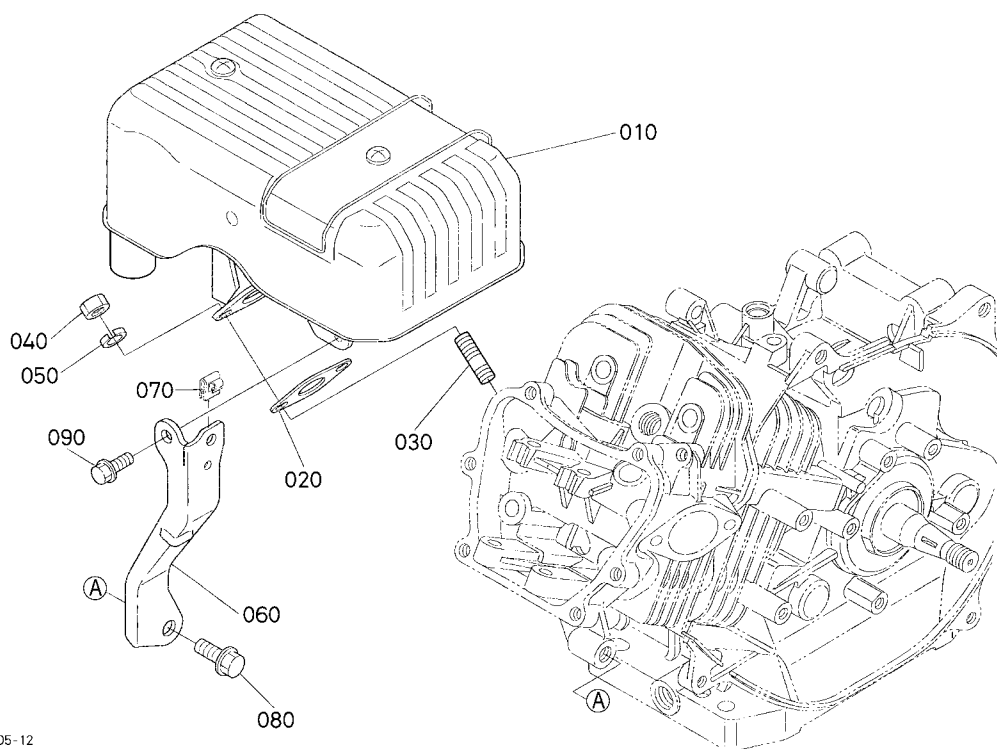
EG921-005-10

A:GR170-E-GCL-CH3

図番 REF. No.	品番 PART No.	部品名称	PART NAME	数量 Q'TY/S.No.		互換性 I.C.	備考 REMARKS
				A	B		
010	E3171-1101-0	エアーリーナ,アツシ	ASSY CLEANER,AIR	1	-		
020	E3171-1115-0	ホデー,コンプ (エアーリーナ)	COMP. BODY, A/C	1	-		
030	E2111-1116-0	カバー (エアーリーナ)	COVER, AIR CLEANER	1	-		
040	E3171-1121-0	エレメント	ELEMENT	1	-		
050	E2311-1151-0	ガスケット (エアーリーナ)	GASKET, AIR CLEANER	1	-		
060	01023-50680	ボルト	BOLT	2	-		

↔ Interchangeable; ≠ not interchangeable; ← new for old; → old for new
16

0405 マフラ MUFFLER



EG927-005-12

A: GR170-E-GCL-CH3

図番 REF. No.	品番 PART No.	部品名称	PART NAME	数量 Q'TY/S. No.		互換性 I. C.	備考 REMARKS
				A	B		
010	EG921-1212-0	マフラ,コンプ	COMP. MUFFLER	1	-		
020	E3171-1223-0	ガスケット(マフラ)	GASKET, MUFFLER	1	-		
030	13951-9155-0	スタッド	STUD	2	-		
040	02114-50080	ナット	NUT	2	-		
050	04512-60080	パネザガネ	WASHER, SPRING	2	-		
060	E3171-1251-0	ステー(マフラ)	STAY, MUFFLER	1	-		
070	E2311-5745-0	クランプ(ケーブル)	CLAMP, CABLE	1	-		
080	01754-50818	フランジボルト(M8)	BOLT, FLANGE	1	-		
090	01754-50610	フランジボルト	BOLT, FLANGE	1	-		

↔ Interchangeable; ≠ not interchangeable; ← new for old; → old for new

品番索引 NUMERICAL INDEX

品番 PART No.	頁 PAGE	図番 REF. No.	品番 PART No.	頁 PAGE	図番 REF. No.	品番 PART No.	頁 PAGE	図番 REF. No.	品番 PART No.	頁 PAGE	図番 REF. No.
E0101-4434-0	14	030	E3171-9121-0	18	010	03054-50525	9	040	13621-2362-0	5	140
E2111-1116-0	16	030	E3171-9311-0	8	070	04012-50080	9	080	13621-2363-0	4	100
E2111-4237-0	7	030	E3173-6764-2	11	110	04013-60060	6	130		5	140
E2111-4611-0	13	020	E3174-4170-0	8	050	04013-60120	7	090	13621-2364-0	4	100
E2111-9385-0	3	050	E3174-4174-0	8	060	04512-60080	17	050		5	140
E2117-6707-0	11	050	E3174-4422-0	14	100	04724-00120	2	080	13621-2365-0	4	100
E2311-1151-0	16	050	E3174-4467-0	14	250	04817-00160	2	060		5	140
E2311-5745-0	17	070	E3174-4471-0	14	150	05012-00816	2	090	13621-2367-0	4	100
E2314-4451-0	14	230	E3174-4475-0	14	190	05525-60500	6	120		5	140
E2314-4454-0	14	245	E3174-5704-0	9	050	05712-00535	4	110	13621-2369-0	4	100
E3131-1635-0	4	090	E3174-6705-0	11	040	05811-00416	5	100	13621-2369-0	5	140
E3131-2105-0	5	020	E3175-0105-0	2	010	08103-06305	5	120	13621-2372-0	4	100
E3131-2109-0	5	020	E3511-6802-3	11	060	09664-60130	7	020		5	140
E3131-2110-0	5	020	E3811-2644-0	5	090	09664-60250	7	010	13621-8421-2	4	120
E3131-2355-0	5	130	E3812-1312-0	12	030	12123-4457-0	14	170	13621-9523-0	4	050
E3131-8770-0	18	040	E6155-4434-0	14	060	12164-6152-0	10	030	13631-2133-0	5	040
E3133-4427-0	14	280	E9151-1333-0	12	050	12164-6154-0	10	060	13641-5536-3	6	060
E3171-0211-4	1	010	E9151-4415-0	14	040	12182-4465-0	14	240	13641-7452-0	12	170
E3171-0304-6	1	020	E9151-4478-0	14	140	12201-4482-0	14	220	13684-6739-2	11	130
E3171-0331-0	1	040	EG021-0134-0	2	030	12212-5765-0	9	070	13801-9112-0	11	070
E3171-0346-0	1	060	EG021-1650-2	4	040	12252-1213-0	18	050	13901-3375-0	2	070
E3171-0551-0	12	070	EG021-2201-0	5	050	12301-6162-0	10	050	13901-9101-0	11	080
E3171-1101-0	16	010	EG021-2205-0	5	050	12307-4428-0	14	210	13901-9104-0	9	100
E3171-1115-0	16	020	EG021-2206-0	5	050	12313-4470-0	14	200	13921-2361-0	4	100
E3171-1121-0	16	040	EG021-2214-0	5	060	12331-4615-0	13	030		5	140
E3171-1223-0	17	020	EG021-2411-2	5	080	12331-6735-0	11	100	13921-6772-0	11	020
E3171-1251-0	17	060	EG021-4412-0	14	260	12331-9523-0	11	090	13921-9104-0	3	090
E3171-1311-2	12	010	EG021-4413-0	14	270	12361-4313-0	7	050		3	120
E3171-1324-0	12	040	EG021-4432-0	14	020	12436-4301-0	7	040		11	120
E3171-1402-0	12	080	EG021-4453-0	14	050	12621-4486-0	14	130	13941-4421-0	14	090
E3171-1403-0	12	110	EG028-5691-0	6	140	12631-0345-0	1	050	13941-4481-0	14	070
E3171-1426-0	12	140	EG131-4418-0	14	110	12631-1336-0	12	060		14	290
E3171-1450-0	12	150	EG224-4484-0	14	120	12631-1555-0	4	020	13941-4483-0	15	300
E3171-1452-0	12	160	EG681-1315-0	12	020	12631-2131-0	5	030	13941-4485-0	14	180
E3171-1511-0	4	010	EG921-1212-0	17	010	12631-4423-0	14	080	13951-9155-0	17	030
E3171-1601-3	4	030	EG921-4101-0	8	010	12631-9493-0	1	070	14601-1423-0	12	090
E3171-2111-2	5	010	EG921-6703-0	11	030	12632-6107-0	10	100		12	120
E3171-2191-2	5	010	EG924-7410-0	3	010	12632-6128-0	10	015	14601-1424-0	12	100
E3171-2192-2	5	010	EG927-4401-2	13	010	12632-6151-0	10	020		12	130
E3171-2311-0	5	070		14	010	12632-6165-0	10	110	1A021-9730-0	4	080
E3171-3308-2	2	050	EG927-5709-0	9	010	12632-6167-0	10	120	1A021-9730-0	5	110
E3171-4237-0	3	060	01023-50620	18	060	12641-4120-0	8	030			
E3171-4343-0	7	100	01023-50680	16	060	12641-4134-0	8	040			
E3171-4430-0	14	160	01025-50630	6	090	12641-4135-0	8	020			
E3171-5529-0	6	010	01123-50820	4	130	12643-5719-0	9	030			
E3171-5534-0	6	135	01125-60820	8	090	12653-2368-0	5	140			
E3171-5545-0	6	050	01202-50612	7	110	12653-2369-0	5	140			
E3171-5602-2	6	070	01754-50608	10	140	12653-6628-0	4	070			
E3171-5614-4	6	110	01754-50610	3	130	12673-6115-2	10	010			
E3171-5635-0	6	160		17	090	12674-6174-0	10	130			
E3171-5639-0	6	170	01754-50612	3	040	12866-4314-0	7	060			
E3171-5641-2	6	150	01754-50814	11	140	12866-4316-0	7	070			
E3171-6627-0	4	060	01754-50818	3	030	12866-9201-0	6	100			
E3171-6757-0	3	100		17	080	12901-4237-0	7	120			
E3171-7448-0	3	070	01754-50830	2	040	12901-6153-0	10	040			
E3171-7449-0	3	110	02114-50080	17	040	12901-6163-0	10	080			
E3171-7539-0	3	080	02172-50120	7	080	12901-6185-0	10	070			
E3171-8711-0	3	020	02751-50080	9	090	12901-6187-0	10	090			
E3171-8721-0	8	080	03054-50408	15	310	12931-6774-0	11	010			
E3171-8911-3	18	020	03054-50510	18	030	13621-2362-0	4	100			