

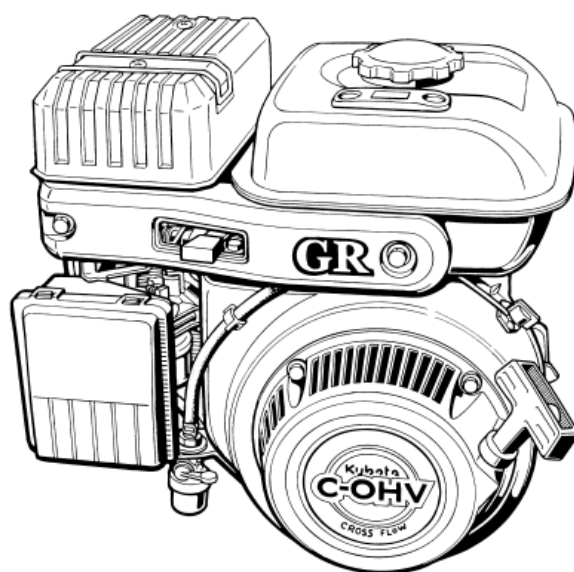
# クボタ 空冷エンジン

## KUBOTA AIR-COOLED ENGINE

### 純正部品表 ILLUSTRATED PARTS LIST

# GR170-E-GCLS-CH2

ご注文の際は部品番号の前に ZK をご記入下さい。



型 式 名	備 考
GR170-E-GCLS-CH2	(株)筑水キャニコム向, 運搬車(BFC, BFP, SG, BC)搭載用

2007年1月初版  
JAN. 2007

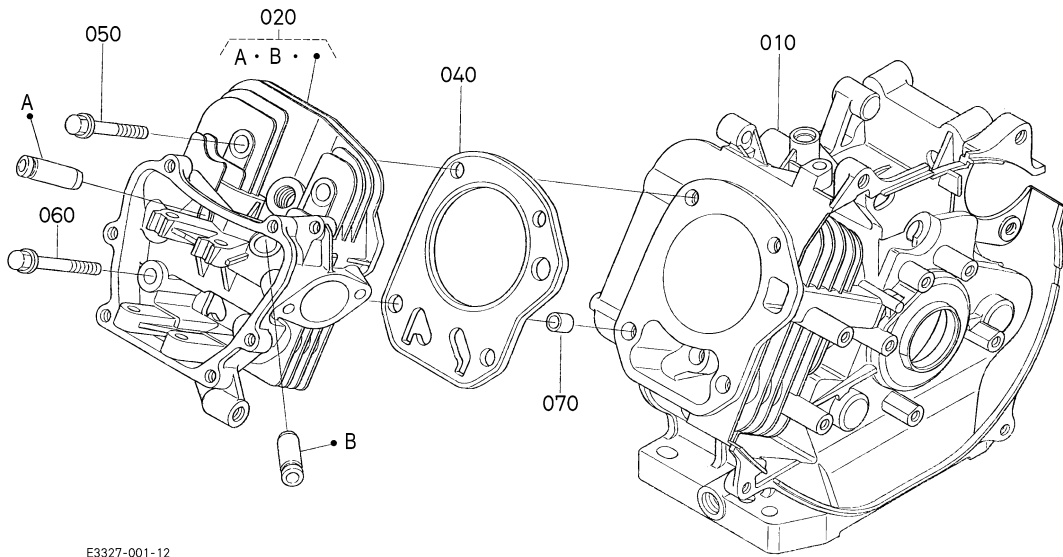
部品表番号  
CODE No.

07909-B9226

Kubota

0001

クランクケース・シリンダヘッド  
CRANK CASE AND CYLINDER HEAD



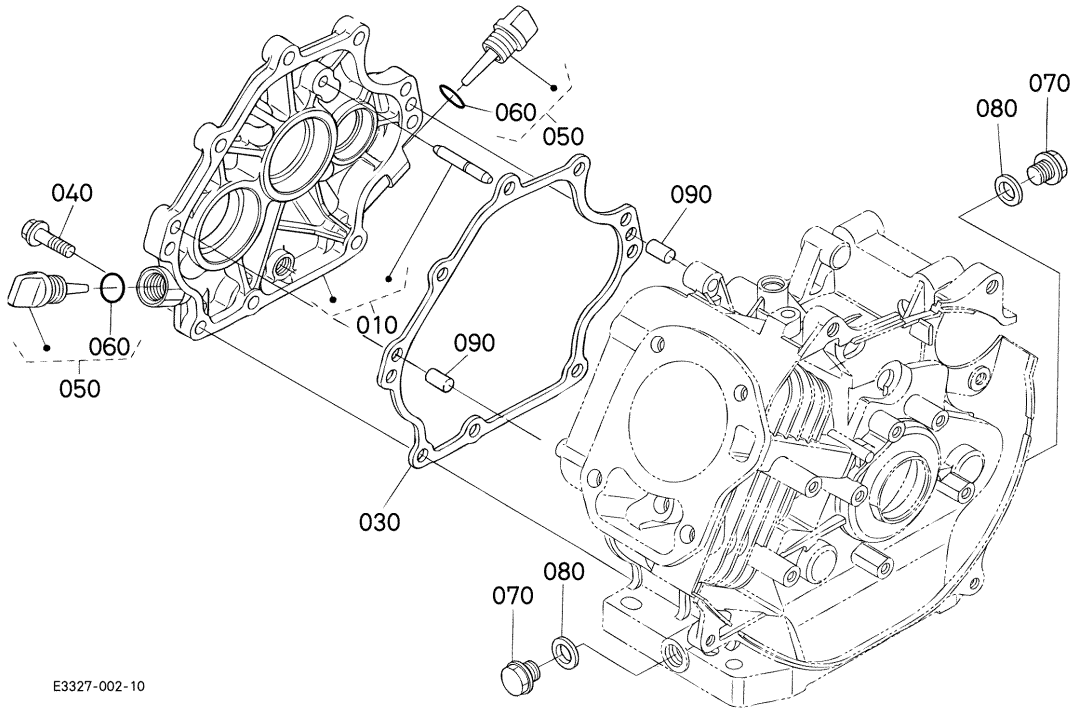
E3327-001-12

A: GR170-E-GCLS-CH2

図番 REF. No.	品番 PART No.	部品名称	PART NAME	数量 QTY/S. No.		互換性 I. C.	備考 REMARKS
				A	B		
010	E3173-0211-2	シリンダブロック	BLOCK, CYLINDER	1	-		
020	E3171-0304-6	シリンダヘッド, コンブ	COMP. CYLINDER HEAD	1	-		
030	----	プランク	BLANK	-	-		
040	E3171-0331-0	ガスケット (ヘッド)	GASKET, HEAD	1	-		
050	12631-0345-0	ヘッドボルト	BOLT, CYLINDER HEAD	2	-		
060	E3171-0346-0	ヘッドボルト	BOLT, CYLINDER HEAD	2	-		
070	12631-9493-0	パイプピン	PIN, PIPE	2	-		

# 0002

## クランクケースカバー CRANK CASE COVER



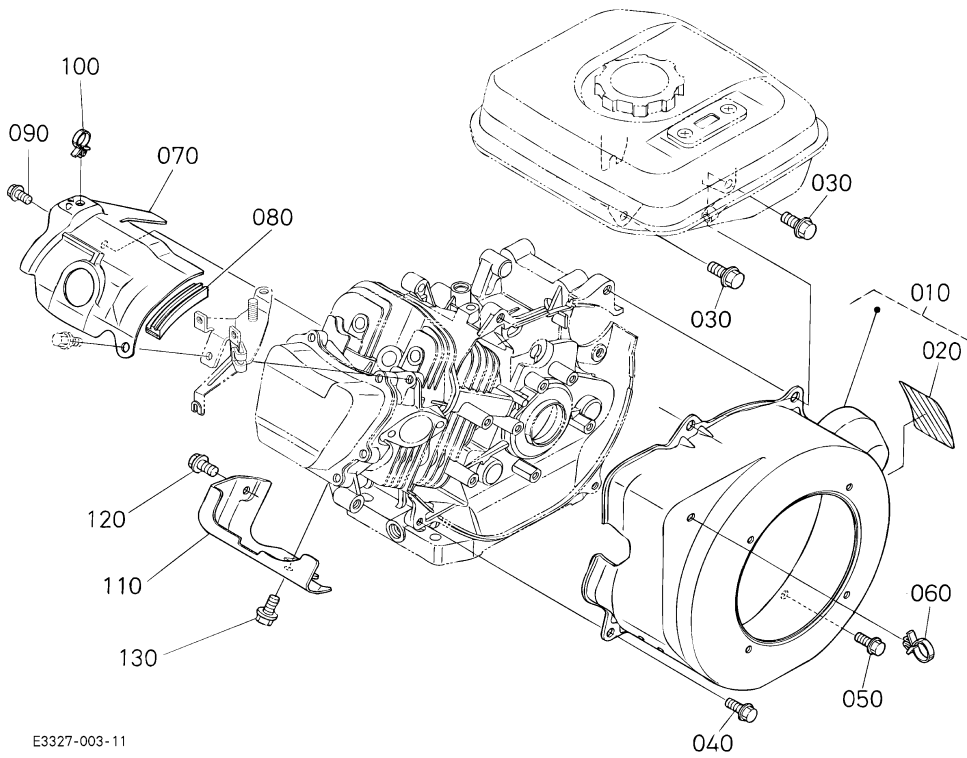
E3327-002-10

A: GR170-E-GCLS-CH2

図番 REF. No.	品番 PART No.	部品名称	PART NAME	数量 Q'TY/S.No.		互換性 I. C.	備考 REMARKS
				A	B		
010	E3175-0105-0	クランクケースカバー、アツシ	ASSY COVER, CRANKCASE	1	-		
020	----	ブランク	BLANK	-	-		
030	EG021-0134-0	ガスケット (クランクケース)	GASKET, CRANKCASE	1	-		
040	01754-50830	フランジボルト	BOLT, FLANGE	9	-		
050	E3171-3308-2	オイルゲージ、アツシ	ASSY GAUGE, OIL	2	-		
060	04817-00160	Oリング	O RING	2	-		
070	13901-3375-0	ドレンプラグ	PLUG, DRAIN	2	-		
080	04724-00120	パッキン	GASKET	2	-		
090	05012-00816	ヘイコウピン	PIN, STRAIGHT	2	-		

↔ Interchangeable; ≠ not interchangeable; ← new for old; → old for new  
2

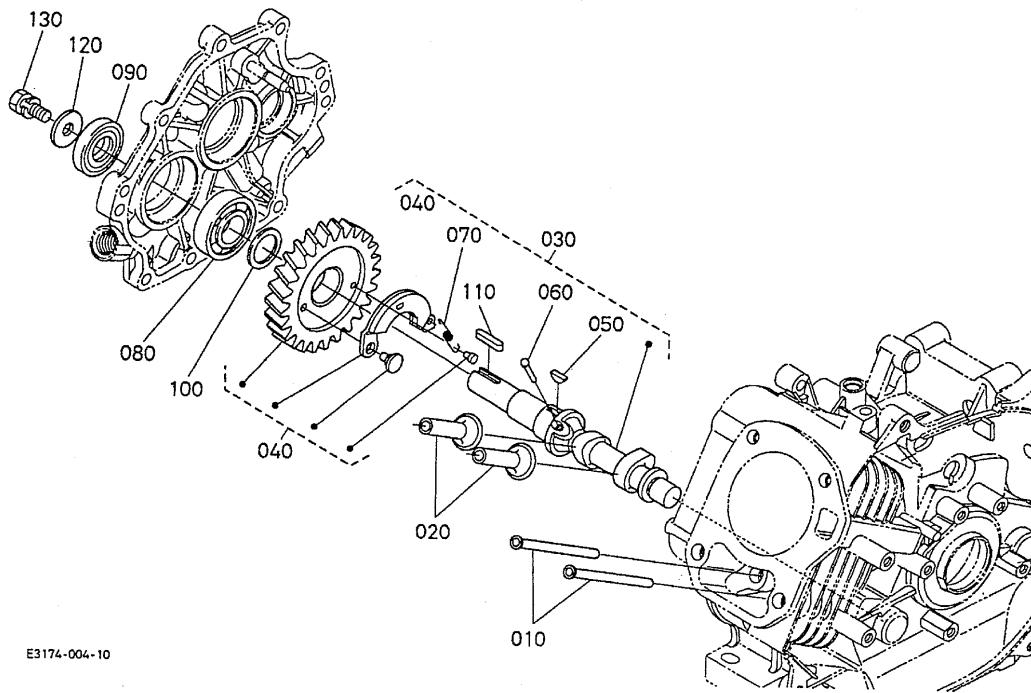
# 0006 ファンカバー FAN COVER



E3327-003-11

A:GR170-E-GCLS-CH2

図番 REF. No.	品番 PART No.	部品名称	PART NAME	数量 Q'TY/S.No.		互換性 I.C.	備考 REMARKS
				A	B		
010	E3173-7401-0	ファンカバー、アツシ	ASSY COVER, FAN	1	-		
020	E3171-8711-0	ネームプレート	NAME PLATE	1	-		
030	01754-50818	フランジボルト (M8)	BOLT, FLANGE	2	-		
040	01754-50612	フランジボルト	BOLT, FLANGE	1	-		
050	E2111-9385-0	フランジボルト (セレートツキ)	BOLT, FLANGE	1	-		
060	E3171-4237-0	ホースクランプ	CLAMP, HOSE	1	-		
070	E3171-7448-0	カバー (シリンダヘッド)	COVER, CYLINDER HEAD	1	-		
080	E3171-7539-0	クッション (カバー)	CUSHION	1	-		
090	13921-9104-0	ボルト	BOLT	1	-		
100	E3171-6757-0	コードクランプ	CLAMP, CORD	1	-		
110	E3171-7449-0	カバー (シリンダ)	COVER, CYLINDER	1	-		
120	13921-9104-0	ボルト	BOLT	1	-		
130	01754-50610	フランジボルト	BOLT, FLANGE	1	-		

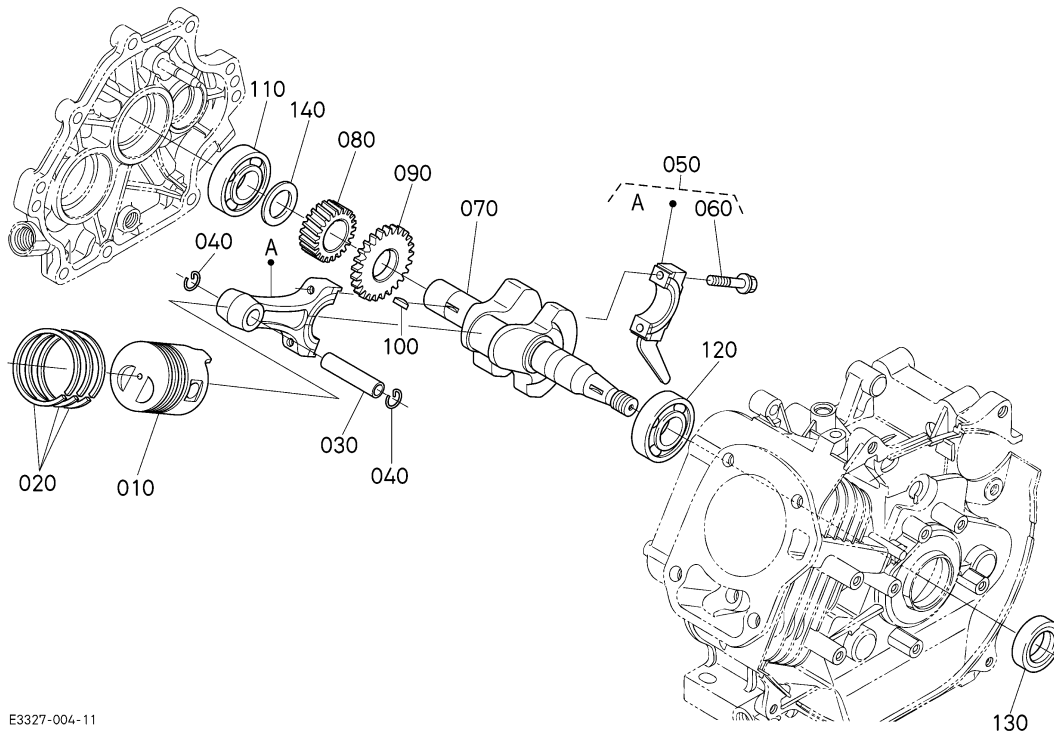


E3174-004-10

A: GR170-E-GCLS-CH2

図番 REF. No.	品番 PART No.	部品名称	PART NAME	数量 Q'TY/S.No.		互換性 I.C.	備考 REMARKS
				A	B		
010	E3171-1511-0	プッシュロッド	PUSH ROD	2	-		
020	12631-1555-0	タペット	TAPPET	2	-		
030	E3171-1601-3	カムシャフト, アツシ	ASSY CAMSHAFT	1	-		
040	EG021-1650-2	ギヤ, コンプ (カム)	COMP. GEAR, CAM	1	-		
050	13621-9523-0	ハンゲツキ	KEY, WOODRUFF	1	-		
060	E3171-6627-0	ピン (デコンプ)	PIN, DECOMP	1	-		
070	12653-6628-0	スプリング (デコンプ)	SPRING, DECOMP	1	-		
080	1A021-9730-0	ボールベアリング	BEARING, BALL	1	-		
090	E3131-1635-0	オイルシール	SEAL, OIL	1	-		
100	13921-2361-0	クランクジクシム 10	SHIM, CRANKSHAFT	1	-		0.10mm
100	13621-2372-0	クランクジクシム 20	SHIM, CRANKSHAFT	1	-		0.20mm
100	13621-2363-0	クランクジクシム	SHIM, CRANKSHAFT	1	-		0.25mm
100	13621-2364-0	クランクジクシム	SHIM, CRANKSHAFT	1	-		0.30mm
100	13621-2362-0	クランクジクシム	SHIM, CRANKSHAFT	1	-		0.35mm
100	13621-2365-0	クランクジクシム	SHIM, CRANKSHAFT	1	-		0.40mm
100	13621-2369-0	クランクジクシム	SHIM, CRANKSHAFT	1	-		0.45mm
100	13621-2367-0	クランクジクシム	SHIM, CRANKSHAFT	1	-		0.50mm
110	05712-00535	フェザキ	KEY, FEATHER	1	-		
120	13621-8421-2	プーリー オサエガガネ	WASHER, PULLEY HOLDER	1	-		
130	01123-50820	ボルト	BOLT	1	-		

↔ Interchangeable; ≠ not interchangeable; ← new for old; → old for new  
4

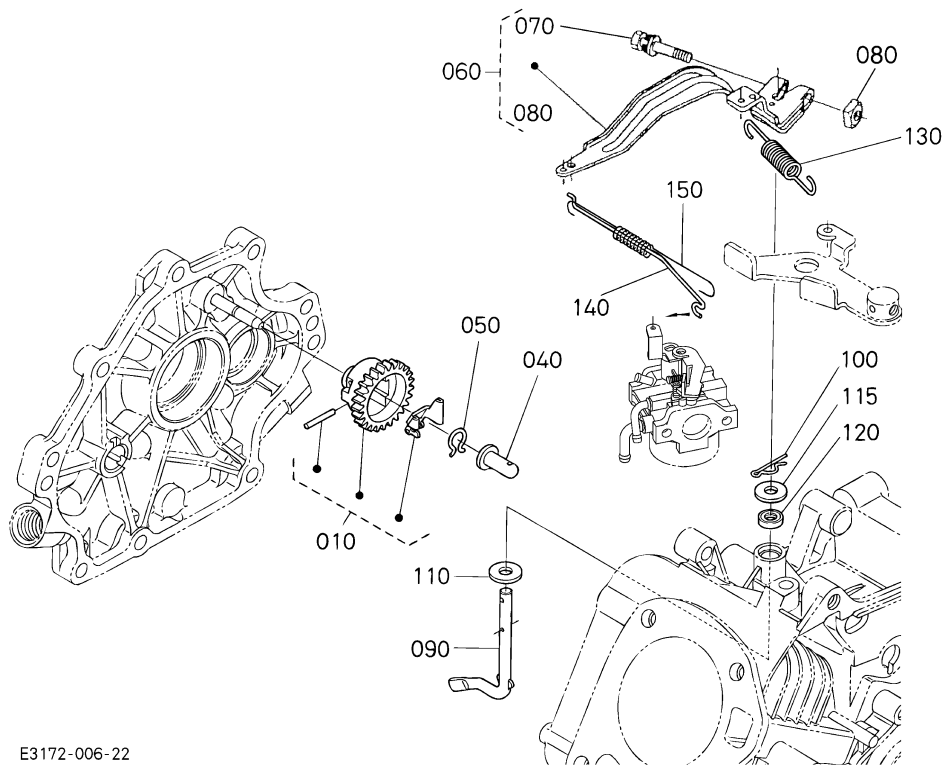


E3327-004-11

A: GR170-E-GCLS-CH2

図番 REF. No.	品番 PART No.	部品名称	PART NAME	数量 Q'TY/S.No.		互換性 I.C.	備考 REMARKS
				A	B		
010	E3171-2111-2	ピストン	PISTON	1	-		STD
010	E3171-2192-2	ピストン (0.25)	PISTON	1	-		+0.25mm
010	E3171-2191-2	ピストン (0.5)	PISTON	1	-		+0.50mm
020	E3131-2105-0	ピストンリング, アツシ	ASSY PISTON RING	1	-		STD
020	E3131-2110-0	ピストンリング, アツシ (0.25)	ASSY PISTON RING	1	-		+0.25mm
020	E3131-2109-0	ピストンリング, アツシ (0.5)	ASSY PISTON RING	1	-		+0.50mm
030	12631-2131-0	ピストンピン	PIN, PISTON	1	-		
040	13631-2133-0	ピストンピン止めワ	CIR-CLIP, INTERNAL	2	-		
050	EG021-2201-0	コネクティングロッド, アツシ	ASSY ROD, CONNECTING	1	-		STD
050	EG021-2205-0	コネクティングロッド, アツシ 0.25	ASSY ROD, CONNECTING	1	-		-0.25mm
050	EG021-2206-0	コネクティングロッド, アツシ 0.5	ASSY ROD, CONNECTING	1	-		-0.50mm
060	EG021-2214-0	コントロールボルト	BOLT, CONNECTING ROD	2	-		
070	E3171-2311-0	クランクシャフト	CRANKSHAFT	1	-		
080	EG021-2411-2	ギヤ (クランク)	GEAR, CRANK	1	-		
090	E3811-2644-0	ギヤ (1, ガバナ)	GEAR, GOVERNOR	1	-		
100	05811-00416	ハンゲツキー	KEY, WOODRUFF	1	-		
110	1A021-9730-0	ボールベアリング	BEARING, BALL	1	-		
120	08103-06305	ボールベアリング	BEARING, BALL	1	-		
130	E3131-2355-0	オイルシール	SEAL, OIL	1	-		
140	13921-2361-0	クランクシム 10	SHIM, CRANKSHAFT	1	-		0.10mm
140	13621-2372-0	クランクシム 20	SHIM, CRANKSHAFT	1	-		0.20mm
140	13621-2363-0	クランクシム	SHIM, CRANKSHAFT	1	-		0.25mm
140	13621-2364-0	クランクシム	SHIM, CRANKSHAFT	1	-		0.30mm
140	13621-2362-0	クランクシム	SHIM, CRANKSHAFT	1	-		0.35mm
140	13621-2365-0	クランクシム	SHIM, CRANKSHAFT	1	-		0.40mm
140	13621-2369-0	クランクシム	SHIM, CRANKSHAFT	1	-		0.45mm
140	13621-2367-0	クランクシム	SHIM, CRANKSHAFT	1	-		0.50mm
140	12653-2368-0	クランクシム 55	SHIM, CRANKSHAFT	1	-		0.55mm
140	12653-2369-0	シム 60	SHIM	1	-		0.60mm

↔ Interchangeable; ≠ not interchangeable; ← new for old; → old for new



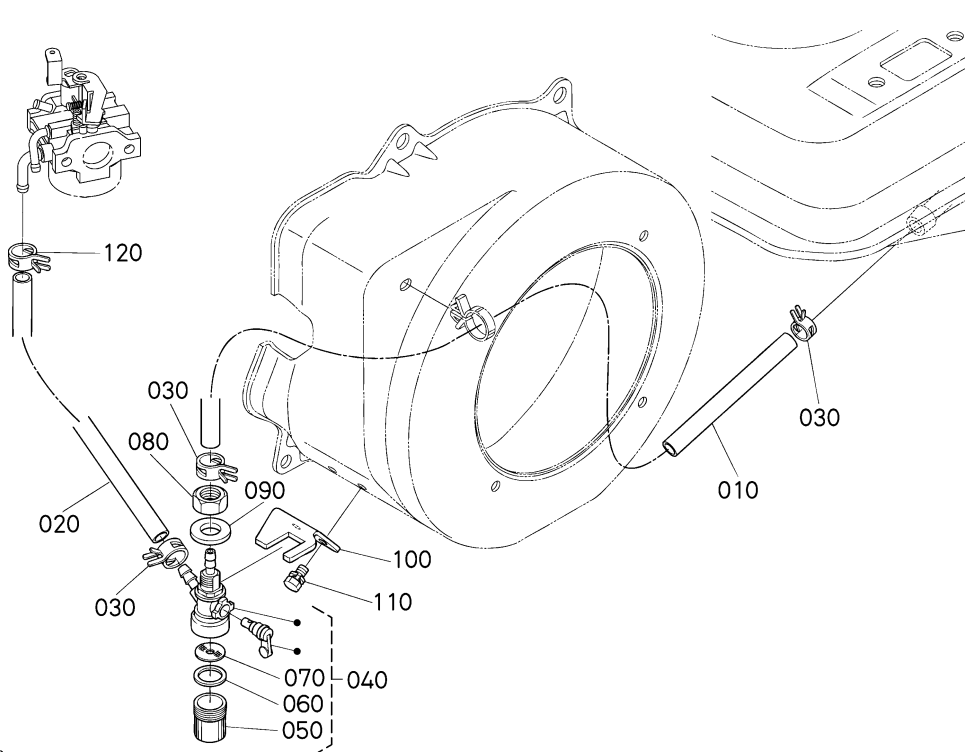
E3172-006-22

A: GR170-E-GCLS-CH2

図番 REF. No.	品番 PART No.	部品名称	PART NAME	数量 QTY/S.No.		互換性 I.C.	備考 REMARKS
				A	B		
010	E3171-5529-0	ガバナギヤ,コンプ	COMP. GEAR, GOVERNOR	1	-		
020	----	ブランク	BLANK	-	-		
030	----	ブランク	BLANK	-	-		
040	E3171-5545-0	スリーブ (ガバナ)	SLEEVE, GOVERNOR	1	-		
050	13641-5536-3	ストツパ	CLIP, GOVERNOR	1	-		
060	E3171-5602-2	レバー,アツシ (ガバナ)	ASSY LEVER (GOVERNOR)	1	-		
070	01025-50630	ホルト	BOLT	1	-		
080	12866-9201-0	ナット	NUT	1	-		
090	E3171-5614-4	シャフト (ガバナレバー)	SHAFT, GOV. LEVER	1	-		
100	05525-60500	スナップピン	PIN, SNAP	1	-		
110	04013-60060	ヒラザガネ	WASHER, PLAIN	1	-		
115	E3171-5534-0	ヒラザガネ	WASHER, PLAIN	1	-		
120	EG028-5691-0	オイルシール	SEAL, OIL	1	-		
130	E3171-5641-2	ヒツハリスプリング (ガバナ)	SPRING, GOVERNOR	1	-		
140	E3171-5635-0	ロッド (ガバナ)	ROD, GOVERNOR	1	-		
150	E3171-5639-0	ヒツハリスプリング (ロッド)	SPRING, GOVERNOR ROD	1	-		

↔ Interchangeable; ≠ not interchangeable; ← new for old; → old for new

# 0201 燃料フィルタ・燃料ポンプ FUEL FILTER AND FUEL PUMP



E3171-008-20

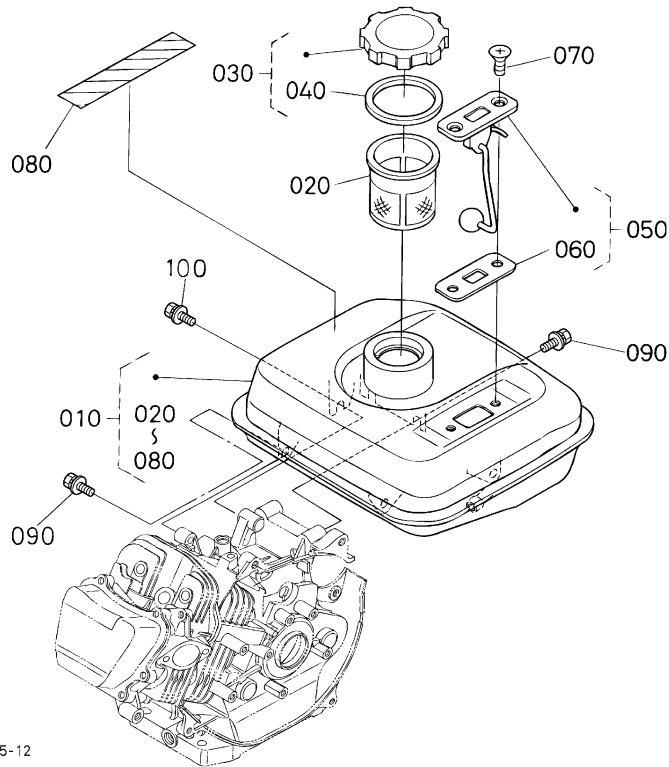
A: GR170-E-GCLS-CH2

図番 REF. No.	品番 PART No.	部品名称	PART NAME	数量 Q'TY/S.No.		互換性 I.C.	備考 REMARKS
				A	B		
010	09664-60250	フューエルチューブ	TUBE, FUEL	1	-		φ6 × φ10 × 250L
020	09664-60130	フューエルチューブ	TUBE, FUEL	1	-		φ6 × φ10 × 130L
030	E2111-4237-0	ホースクランプ (ハネツキ, 10)	CLAMP, HOSE	3	-		
040	12436-4301-0	フューエルフィルタアツシ	ASSY FILTER, FUEL	1	-		
050	12361-4313-0	フィルタポット	POT, FILTER	1	-		
060	12866-4314-0	パッキン	GASKET	1	-		
070	12866-4316-0	フィルタエレメント	ELEMENT, FILTER	1	-		
080	02172-50120	ナット	NUT	1	-		
090	04013-60120	ヒラザガネ	WASHER, PLAIN	1	-		
100	E3171-4343-0	ホルダ (フューエルフィルタ)	HOLDER, FUEL FILTER	1	-		
110	01202-50612	ボルト	BOLT	2	-		
120	12901-4237-0	ホースクランプ (ハネツキ, 9.4)	CLAMP, HOSE	1	-		



0202

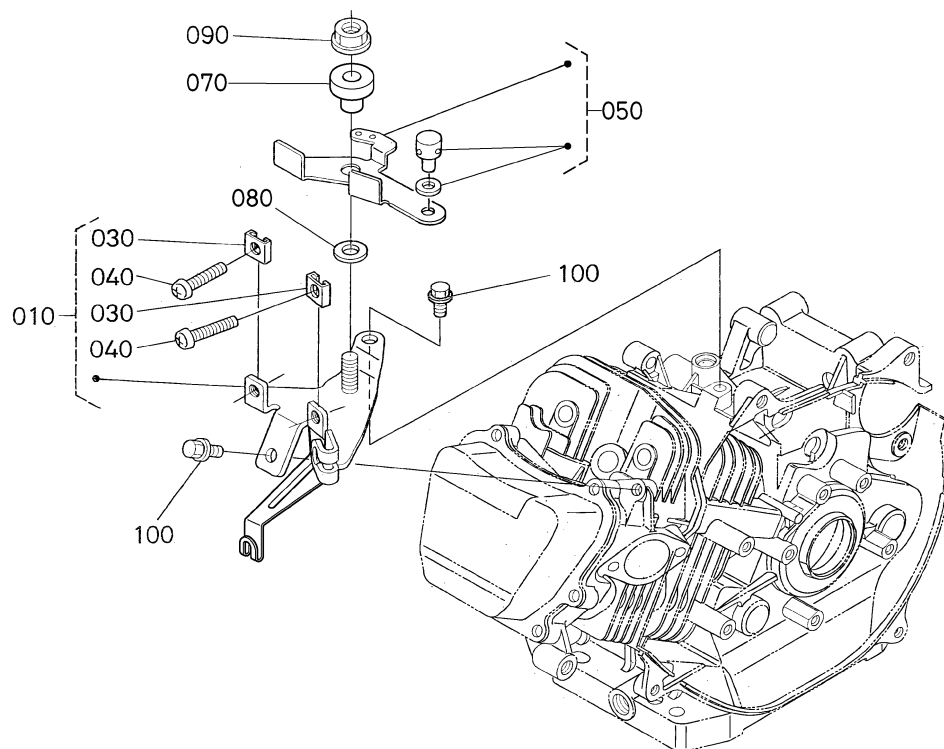
燃料タンク・燃料パイプ  
FUEL TANK AND FUEL TUBE



E3327-005-12

A: GR170-E-GCLS-CH2

図番 REF. No.	品 番 PART No.	部 品 名 称	PART NAME	数 量 Q'TY/S. No.		互 換 性 I. C.	備 考 REMARKS
				A	B		
010	EG921-4101-0	フューエルタンク, アツシ	ASSY TANK, FUEL	1	-		
020	12641-4135-0	フューエルフィルタ	FILTER, FUEL	1	-		
030	12641-4120-0	キャツプ, アツシ (フューエルタンク)	ASSY CAP, FUEL TANK	1	-		
040	12641-4134-0	ガスケット (タンクキャツプ)	GASKET, TANK CAP	1	-		
050	E3174-4170-0	フューエルゲージ, アツシ	ASSY GAUGE, FUEL	1	-		
060	E3174-4174-0	ガスケット (フューエルゲージ)	GASKET, FUEL GAUGE	1	-		
070	E3171-9311-0	サロコネジ (クロ)	SCREW	2	-		
080	E3171-8721-0	ラベル (ケイコク)	LABEL, WARNING	1	-		
090	01125-60820	ボルト	BOLT	3	-		
100	01125-50822	ボルト	BOLT	1	-		



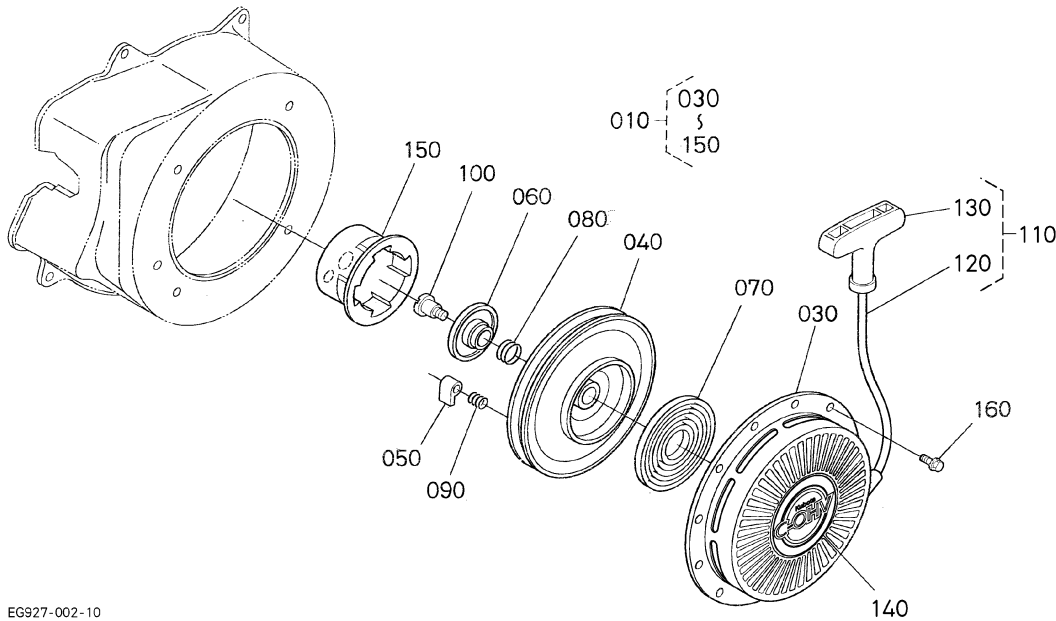
EG927-001-10

A:GR170-E-GCLS-CH2

図番 REF. No.	品 番 PART No.	部 品 名 称	PART NAME	数 量 Q'TY/S.No.		互 換 性 I.C.	備 考 REMARKS
				A	B		
010	E3172-5709-0	プレート,アツシ(コントロール)	ASSY PLATE, CONTROL	1	-		
020	----	ブランク	BLANK	-	-		
030	12643-5719-0	ロックスプリング	SPRING, LOCK	2	-		
040	03054-50525	ナベコネジ	SCREW, PAN-HEAD	2	-		
050	E3174-5704-0	レバー,アツシ(コントロール)	ASSY LEVER, CONTROL	1	-		
060	----	ブランク	BLANK	-	-		
070	12212-5765-0	スラスト,カラー	COLLAR, THRUST	1	-		
080	04012-50080	ヒラザガネ	WASHER, PLAIN	1	-		
090	02751-50080	フランジナット	NUT, FLANGE	1	-		
100	13901-9104-0	ボルト	BOLT	2	-		

# 0300

## リコイルスタータ RECOIL STARTER



EG927-002-10

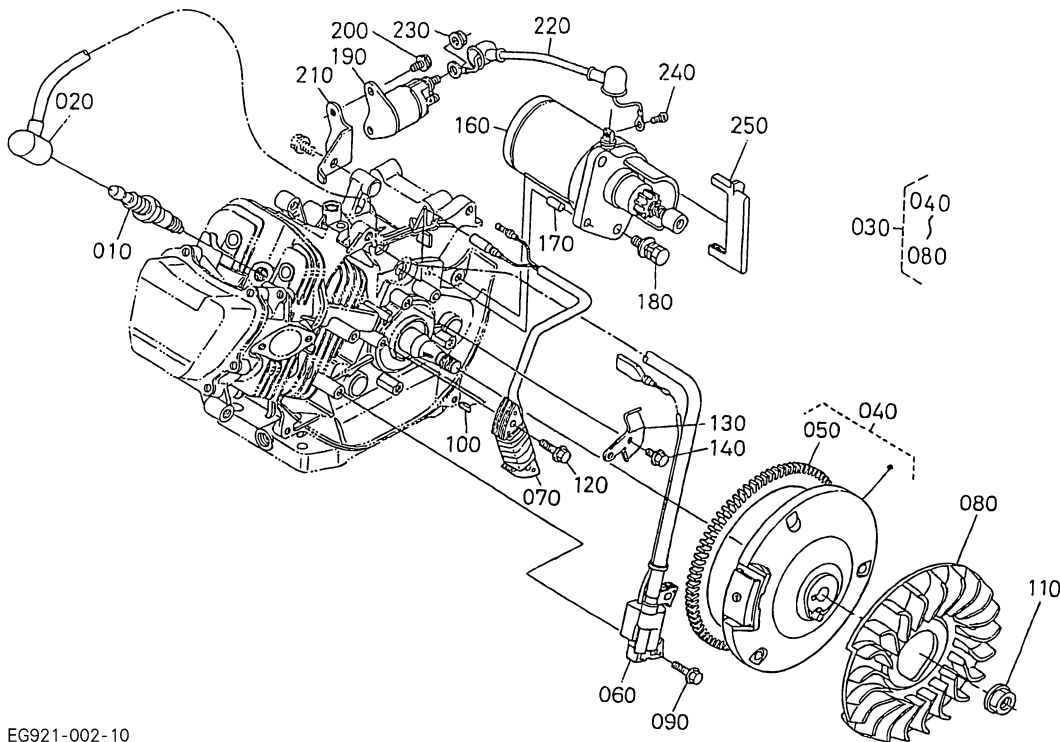
A: GR170-E-GCLS-CH2

図番 REF. No.	品番 PART No.	部品名称	PART NAME	数量 Q'TY/S. No.		互換性 I. C.	備考 REMARKS
				A	B		
010	EG927-6101-0	リコイルスタータ, アツシ	ASSY STARTER, RECOIL	1	-		
020	----	ブランク	BLANK	-	-		
030	12632-6151-0	ケース (リコイルスタータ)	CASE, RECOIL STARTER	1	-		
040	12164-6152-0	リール	REEL	1	-		
050	12901-6153-0	ラチェット	RATCHET	2	-		
060	12301-6162-0	プレート (フリクション)	PLATE, FRICTION	1	-		
070	12164-6154-0	スパイラルスプリング	SPRING, SPIRAL	1	-		
080	12901-6163-0	スプリング (ブレーキ)	SPRING, BRAKE	1	-		
090	12901-6185-0	スプリング (ラチェット)	SPRING, RATCHET	2	-		
100	12901-6187-0	コネジ	SCREW	1	-		
110	12641-6109-0	ロープ, アツシ (スタータ)	ASSY ROPE, STARTER	1	-		
120	12901-6165-0	ロープ (スタータ)	ROPE, STARTER	1	-		
130	12632-6167-0	ノブ (ハンドル)	KNOB, HANDLE	1	-		
140	E3326-8716-0	マーク (OHV, リコイル)	MARK OHV RECOIL	1	-		
150	12674-6174-0	スタート, プーリ	PULLEY, STARTER	1	-		
160	01754-50608	フランジボルト	BOLT, FLANGE	4	-		

↔ Interchangeable; ≠ not interchangeable; ← new for old; → old for new

# 0301

## フライホイール・点火装置 FLYWHEEL AND MAGNETO



EG921-002-10

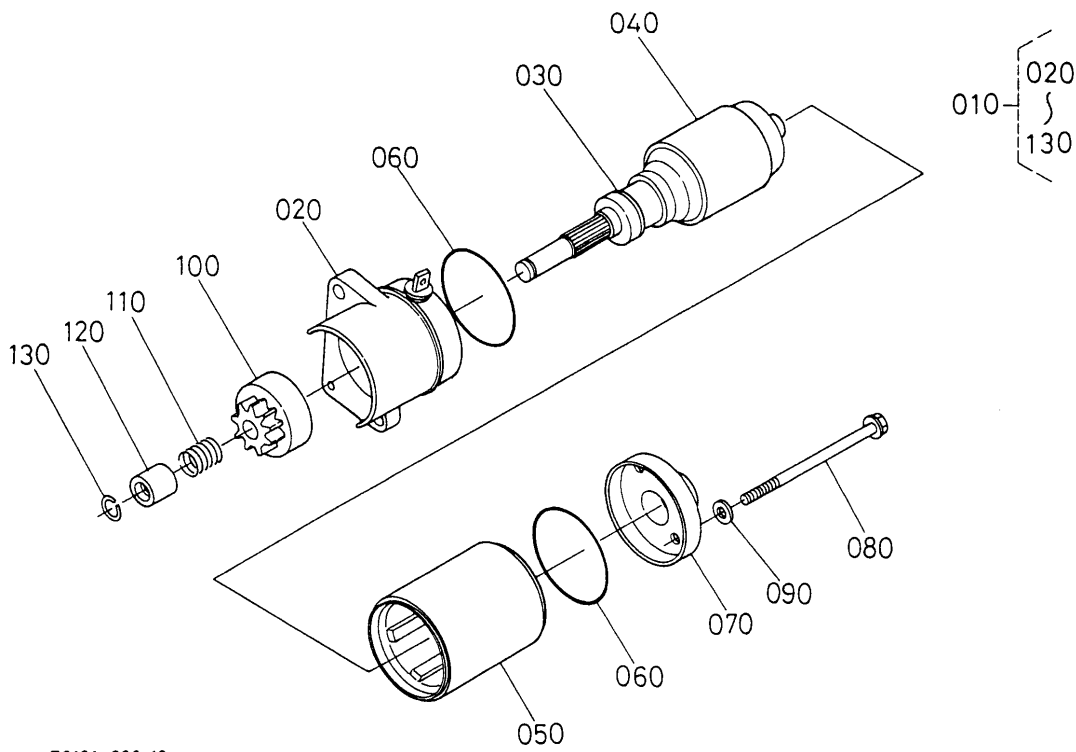
A: GR170-E-GCLS-CH2

図番 REF. No.	品番 PART No.	部品名称	PART NAME	数量 Q'TY/S.No.		互換性 I.C.	備考 REMARKS
				A	B		
010	12931-6774-0	スパークプラグ (BPR2HS)	SPARK PLUG	1	-		
020	13921-6772-0	スパークプラグキャップ	CAP, SPARK PLUG	1	-		
030	E3327-6700-2	フライホイールマグネツト, ユニツト	UNIT MAGNETO, F-WHEEL	1	-		
040	E3173-6715-0	フライホイール, コンプ	COMP. FLYWHEEL	1	-		
050	E3127-6381-0	ギヤ (リング)	GEAR, RING	1	-		
060	E3174-6705-0	イグナイタ (トランジスタ)	IGNITER	1	-		
070	E3128-6716-0	コイル (チャージ)	COIL, CHARGE	1	-		
080	E3511-6802-3	ファン	FAN	1	-		
090	13901-9101-0	ボルト	BOLT	2	-		
100	12331-9523-0	ハンゲツキ	KEY, WOODRUFF	1	-		
110	12331-6735-0	フライホイールナツト	NUT, FLYWHEEL	1	-		
120	13801-9112-0	ボルト	BOLT	2	-		
130	E3173-6764-2	コードクランプ	CLAMP, CORD	1	-		
140	13921-9104-0	ボルト	BOLT	1	-		
150	----	ブランク	BLANK	-	-		
160	E3127-6301-0	スタータ, アツツ	ASSY STARTER	1	-		
170	05012-00612	ヘイコウピン	PIN, STRAIGHT	1	-		
180	01125-50830	ボルト	BOLT	2	-		
190	12264-6308-0	コンタクタアツツ	ASSY CONTACTOR	1	-		
200	12271-9317-0	コネジ	SCREW	2	-		
210	E3173-6389-0	ブラケツト (スイッチ)	BRACKET, SWITCH	1	-		
220	E3173-6366-0	コード (コネクティング)	CORD, CONNECTING	1	-		
230	02751-50060	フランジナツト	NUT, FLANGE	1	-		
240	03054-50508	ナベコネジ	SCREW, PAN-HEAD	1	-		
250	E3173-7539-0	クツシヨシ (スタータ)	CUSHION, STARTER	1	-		

↔ Interchangeable; ≠ not interchangeable; ← new for old; → old for new

# 0304

## スタータ分解 STARTER (COMPONENT PARTS)

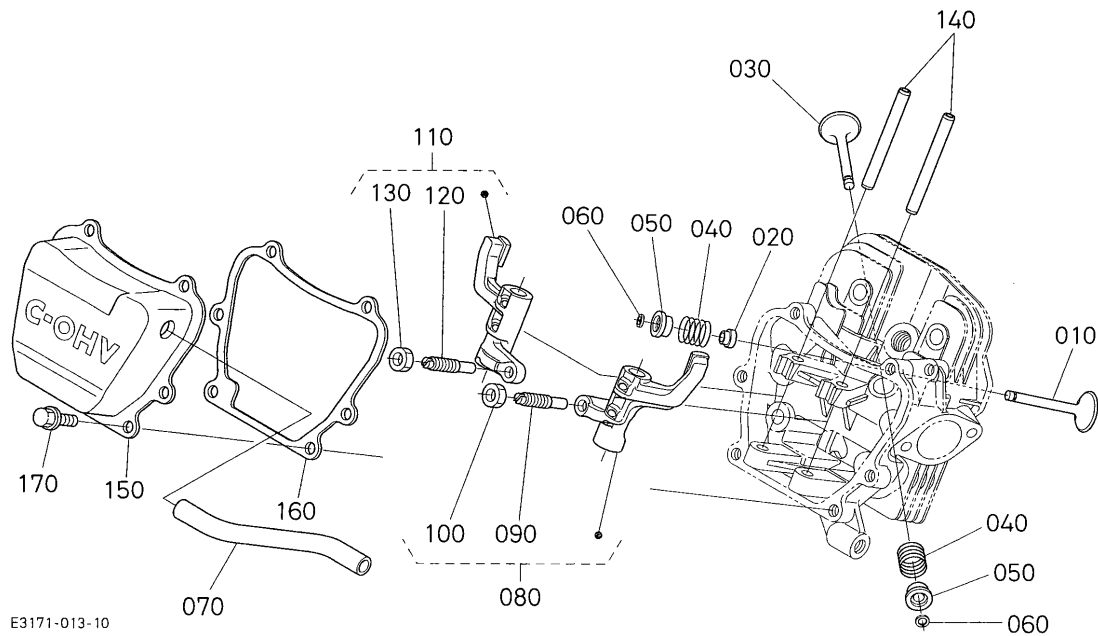


E 2121-029-10

A: GR170-E-GCLS-CH2

図番 REF. No.	品番 PART No.	部品名称	PART NAME	数量 Q'TY/S.No.		互換性 I.C.	備考 REMARKS
				A	B		
010	E3127-6301-0	スタータ,アツシ	ASSY STARTER	1	-		
020	E3127-6303-0	ハウジング,アツシ(スタータ)	ASSY HOUSING, STARTER	1	-		
030	12688-6343-0	ワッシャ	WASHER, PLAIN	1	-		
040	E3127-6307-0	アーマチュア,アツシ(スタータ)	ASSY ARMATURE, START.	1	-		
050	E3127-6309-0	ヨーク,アツシ(スタータ)	ASSY YOKE, STARTER	1	-		
060	E3127-6352-0	ガスケット(ヨーク)	GASKET, YOKE	2	-		
070	E3127-6320-0	フレーム,アツシ(スタータエンド)	ASSY FRAME, STAR. END	1	-		
080	12688-6332-0	ボルト	BOLT	2	-		
090	E3127-6347-0	ガスケット	GASKET	2	-		
100	E3127-6304-0	クラッチ(オーバーランニング)	CLUTCH, OVER RUNNING	1	-		
110	12688-6349-0	リターンスプリング	SPRING, RETURN	1	-		
120	E3127-6346-0	ストッパ(ピニオン)	STOPPER, PINION	1	-		
130	E3127-6322-0	サークリップ	CIR-CLIP	1	-		

↔ Interchangeable; ≠ not interchangeable; ← new for old; → old for new

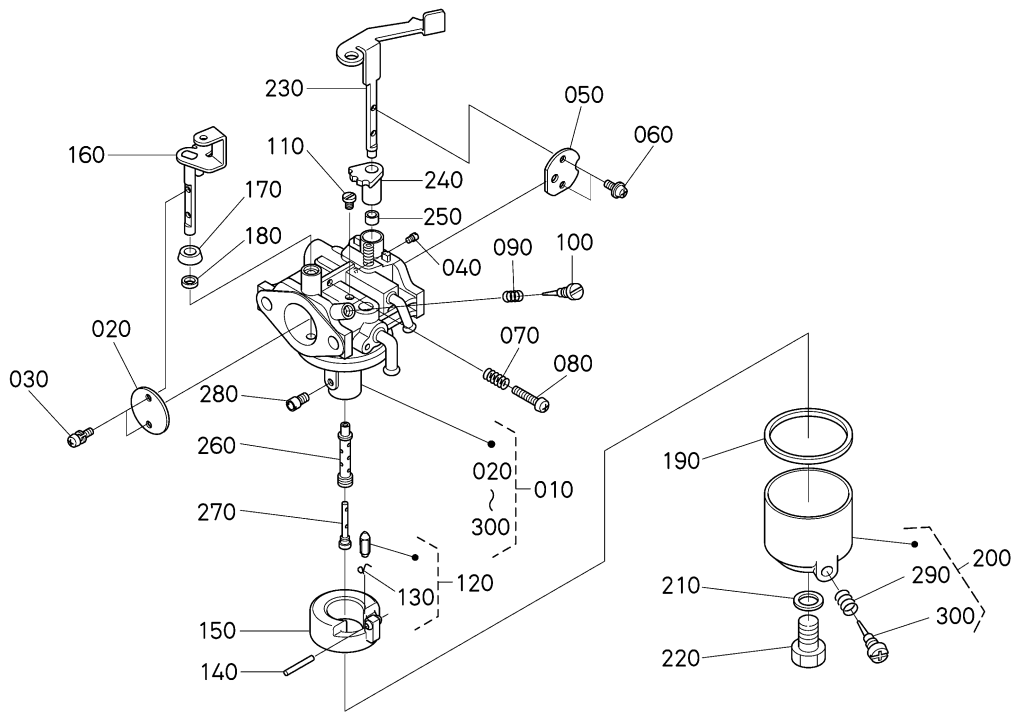


E3171-013-10

A: GR170-E-GCLS-CH2

図番 REF. No.	品番 PART No.	部品名称	PART NAME	数量 Q'TY/S.No.		互換性 I.C.	備考 REMARKS
				A	B		
010	E3171-1311-2	バルブ (インテイク)	VALVE, INTAKE	1	-		
020	EG681-1315-0	バルブ ステムシール	SEAL, VALVE STEM	1	-		
030	E3812-1312-0	バルブ (エキゾースト)	VALVE, EXHAUST	1	-		
040	E3171-1324-0	バルブスプリング	SPRING, VALVE	2	-		
050	E9151-1333-0	リテーナ (バルブスプリング)	RETAINER, SPRING	2	-		
060	12631-1336-0	コッタ	COTTER	2	-		
070	E3171-0551-0	チューブ (ブリーザー)	TUBE, BREATHER	1	-		
080	E3171-1402-0	ロッカアーム, アツシ (インテイク)	ASSY ROCKER ARM, INT.	1	-		
090	14601-1423-0	チヨウセイネジ	SCREW, ADJUSTING	1	-		
100	14601-1424-0	ナット	NUT	1	-		
110	E3171-1403-0	ロッカアーム, アツシ (エキゾースト)	ASSY ROCKER ARM, EXH.	1	-		
120	14601-1423-0	チヨウセイネジ	SCREW, ADJUSTING	1	-		
130	14601-1424-0	ナット	NUT	1	-		
140	E3171-1426-0	シャフト (ロッカアーム)	SHAFT, ROCKER ARM	2	-		
150	E3171-1450-0	ヘッドカバー, コンブ	COMP COVER, CYL. HEAD	1	-		
160	E3171-1452-0	ガスケット (ヘッドカバー)	GASKET, HEAD COVER	1	-		
170	13641-7452-0	ボルト	BOLT	6	-		





E3174-023-10

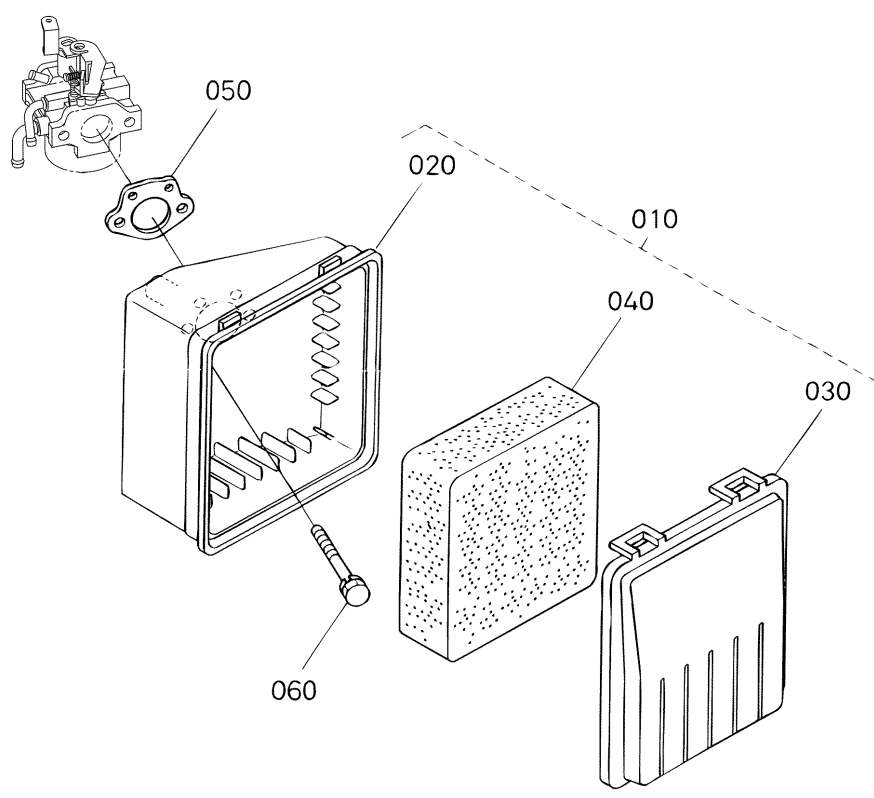
A: GR170-E-GCLS-CH2

図番 REF. No.	品番 PART No.	部品名称	PART NAME	数量 Q'TY/S.No.		互換性 I.C.	備考 REMARKS
				A	B		
010	EG021-4401-2	キャブレタ, アツシ	ASSY CARBURETTOR	1	-		
020	EG021-4432-0	スロットルバルブ	VALVE, THROTTLE	1	-		
030	E0101-4434-0	スプリングワッシャー-クロススクリ	SCREW, CROSS	1	-		
040	E9151-4415-0	ジェット (エア)	JET, AIR	1	-		
050	EG021-4453-0	チョークバルブ	VALVE, CHOKE	1	-		
060	E6155-4434-0	コネジ	SCREW	1	-		
070	13941-4481-0	スプリング	SPRING	1	-		
080	12631-4423-0	スクリュー	SCREW	1	-		
090	13941-4421-0	スプリング	SPRING	1	-		
100	E3174-4422-0	コネジ (アイドルアジャスタ)	SCREW, ADJUSTING	1	-		
110	EG131-4418-0	ジェット (パイロット)	PILOT JET	1	-		
120	EG224-4484-0	ニードル, アツシ	ASSY NEEDLE	1	-		
130	12621-4486-0	クリップ	CLIP	1	-		
140	E9151-4478-0	ピン	PIN	1	-		
150	E3174-4471-0	フロート	FLOAT	1	-		
160	E3171-4430-0	シャフト, コンパ (スロットル)	COMP SHAFT, THROTTLE	1	-		
170	12123-4457-0	リング	RING	1	-		
180	13941-4485-0	シール	SEAL	1	-		
190	E3174-4475-0	ガスケット (フロートチャンバ)	GASKET, F/CHANBA	1	-		
200	12313-4470-0	フロートチャンバ-ホテ-アツシ	ASSY CHAMBER, FLOAT	1	-		
210	12307-4428-0	パッキン	GASKET	1	-		
220	12201-4482-0	ボルト	BOLT	1	-		
230	E3171-4451-0	シャフト, コンパ (チョーク)	COMP SHAFT, CHOKE	1	-		
240	12182-4465-0	リング	RING	1	-		
250	E3174-4467-0	リング	RING	1	-		
260	EG021-4412-0	ノズル (メイン)	NOZZLE, MAIN	1	-		
270	EG021-4413-0	ノズル	NOZZLE PIECE	1	-		
280	E3133-4427-0	ジェット (メイン)	MAIN JET	1	-		
290	13941-4481-0	スプリング	SPRING	1	-		
300	13941-4483-0	ドレンスクリュー	SCREW, DRAIN	1	-		

↔ Interchangeable; ≠ not interchangeable; ← new for old; → old for new



# 0402 エアークリーナ AIR CLEANER

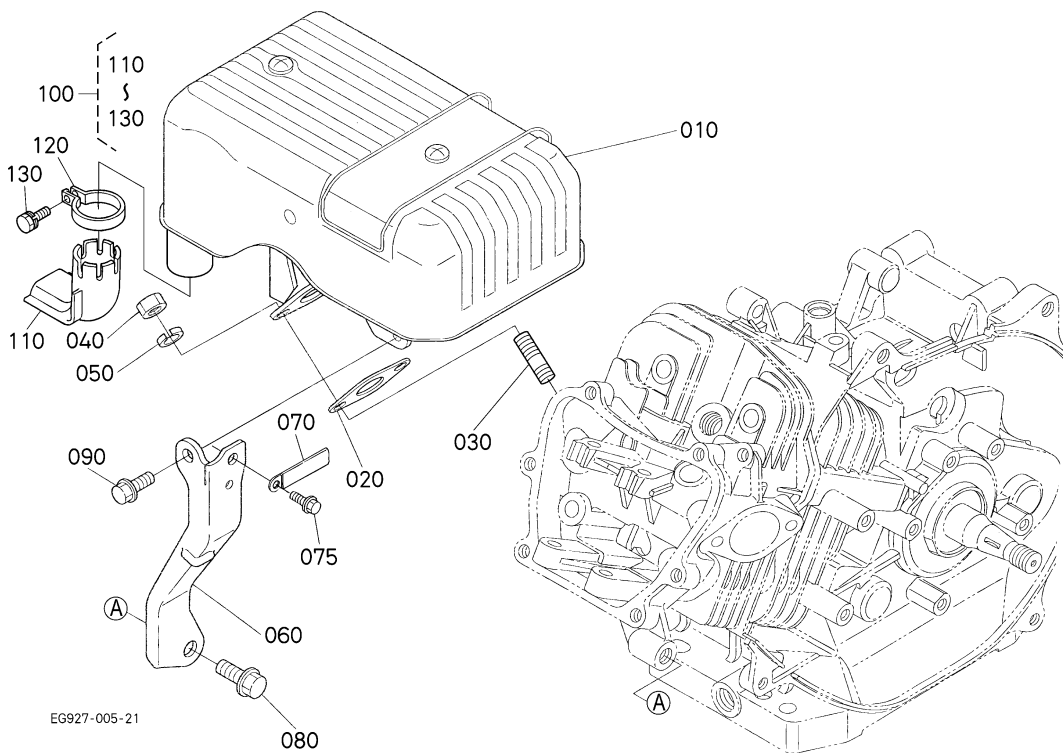


E2311-018-20

A:GR170-E-GCLS-CH2

図番 REF. No.	品番 PART No.	部品名称	PART NAME	数量 Q'TY/S.No.		互換性 I.C.	備考 REMARKS
				A	B		
010	E3171-1101-0	エアークリーナ,アツシ	ASSY CLEANER, AIR	1	-		
020	E3171-1115-0	ボディ,コンパ°(エアークリーナ)	COMP. BODY, A/C	1	-		
030	E2111-1116-0	カバー(エアークリーナ)	COVER, AIR CLEANER	1	-		
040	E3171-1121-0	エレメント	ELEMENT	1	-		
050	E2311-1151-0	ガスケット(エアークリーナ)	GASKET, AIR CLEANER	1	-		
060	01023-50680	ボルト	BOLT	2	-		

↔ Interchangeable; ≠ not interchangeable; ← new for old; → old for new

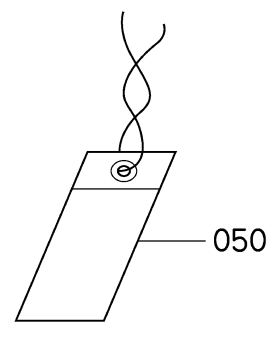
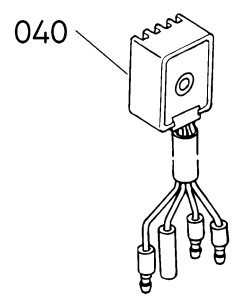
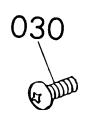
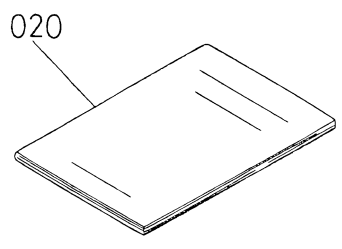
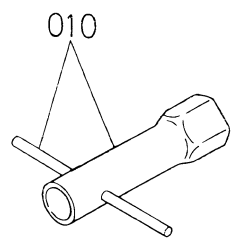


EG927-005-21

A: GR170-E-GCLS-CH2

図番 REF. No.	品番 PART No.	部 品 名 称	PART NAME	数 量 Q'TY/S.No.		互 換 性 I.C.	備 考 REMARKS
				A	B		
010	EG921-1212-0	マフラ, コンブ	COMP. MUFFLER	1	-		
020	E3171-1223-0	ガスケット (マフラ)	GASKET, MUFFLER	1	-		
030	13951-9155-0	スタット	STUD	2	-		
040	02114-50080	ナット	NUT	2	-		
050	04512-60080	バネ ザガネ	WASHER, SPRING	2	-		
060	E3171-1251-0	ステー (マフラ)	STAY, MUFFLER	1	-		
070	55411-4136-0	コードクランプ	CLAMP, CORD	1	-		
075	01754-50610	フランジボルト	BOLT, FLANGE	1	-		
080	01754-50818	フランジボルト (M8)	BOLT, FLANGE	1	-		
090	01754-50610	フランジボルト	BOLT, FLANGE	1	-		
100	12674-1263-0	ハイキカンカバー - アツシ (KS ブラ)	ASSY MUFFLER COVER	1	-		
110	12361-1265-0	ハイキカンカバー	COVER, MUFFLER	1	-		
120	12361-1213-0	マフラバンド	BAND, MUFFLER	1	-		
130	01023-50620	ボルト	BOLT	1	-		

# 0600 付属品 TOOLS



EG927-009-10

A: GR170-E-GCLS-CH2

図番 REF. No.	品番 PART No.	部 品 名 称	PART NAME	数 量 Q' TY/S. No.		互 換 性 I. C.	備 考 REMARKS
				A	B		
010	E3171-9121-0	レンチ, アツシ (スパークプラグ)	WRENCH, SPARK PLUG	1	-		
020	E3171-8911-3	トリアツカイゼツメイシヨ	OPERATOR'S MANUAL	1	-		
030	03054-50510	ナベコネジ	SCREW, PAN-HEAD	1	-		
040	12461-6485-0	レクチファイヤ	RECTIFIER	1	-		
050	E3131-8770-0	エフ (ガソリンメンテ)	TAG	1	-		