

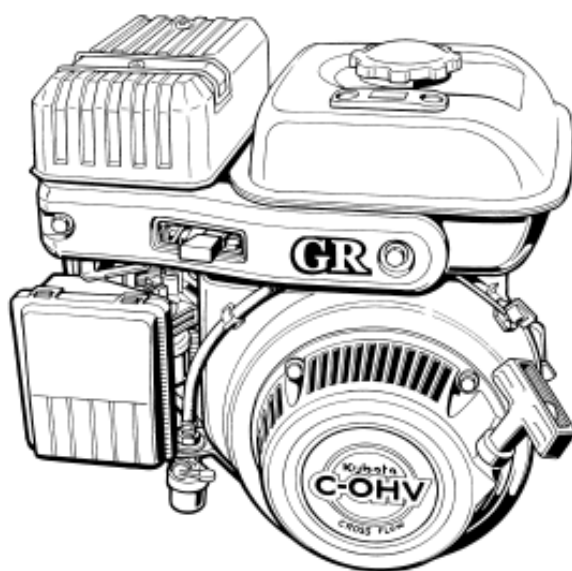
クボタ 空冷エンジン

KUBOTA AIR-COOLED ENGINE

純正部品表 ILLUSTRATED PARTS LIST

GR170-E-GCLS-CH3

ご注文の際は部品番号の前に ZK をご記入下さい。



型 式 名	備 考
GR170-E-GCLS-CH3	株式会社キャニコム向、運搬車(ELS633,ES670)搭載用

2007年1月初版
JAN. 2007

部品表番号
CODE No.

07909-89236

Kubota

目 次

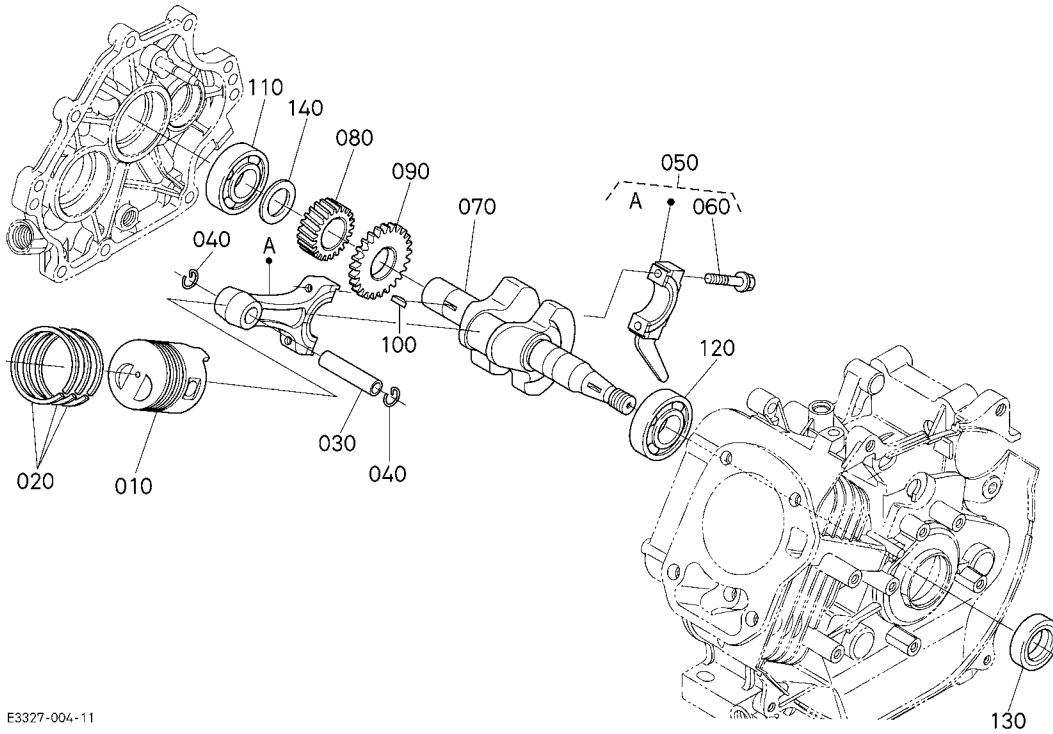
[GR170-E-GCLS-CH3]

0001	クランクケース・シリンダヘッド	1
0002	クランクケースカバー	2
0006	ファンカバー	3
0100	カム軸	4
0102	ピストン・クランク軸	5
0200	ガバナ	6
0201	燃料フィルタ・燃料ポンプ	7
0202	燃料タンク・燃料パイプ	8
0203	速度調整板	9
0300	リコイルスタータ	10
0301	フライホイール・点火装置	11
0304	スタータ分解	12
0392	バルブ・ロッカアーム	13
0395	吸気管・気化器	14
0396	気化器分解	15
0402	エアークリーナ	17
0405	マフラ	18
0600	付属品	19
■	品番索引	20

CONTENTS

[GR170-E-GCLS-CH3]

0001	CRANK CASE AND CYLINDER HEAD	1
0002	CRANK CASE COVER	2
0006	FAN COVER	3
0100	CAMSHAFT	4
0102	PISTON AND CRANK SHAFT	5
0200	GOVERNOR	6
0201	FUEL FILTER AND FUEL PUMP	7
0202	FUEL TANK AND FUEL TUBE	8
0203	SPEED CONTROL PLATE	9
0300	RECOIL STARTER	10
0301	FLYWHEEL AND MAGNETO	11
0304	STARTER (COMPONENT PARTS)	12
0392	VALVE AND ROCKER ARM	13
0395	INTAKE ELBOW AND CARBURATEUR	14
0396	CARBURETTOR (COMPONENT PARTS)	15
0402	AIR CLEANER	17
0405	MUFFLER	18
0600	TOOLS	19
■	NUMERICAL INDEX	20

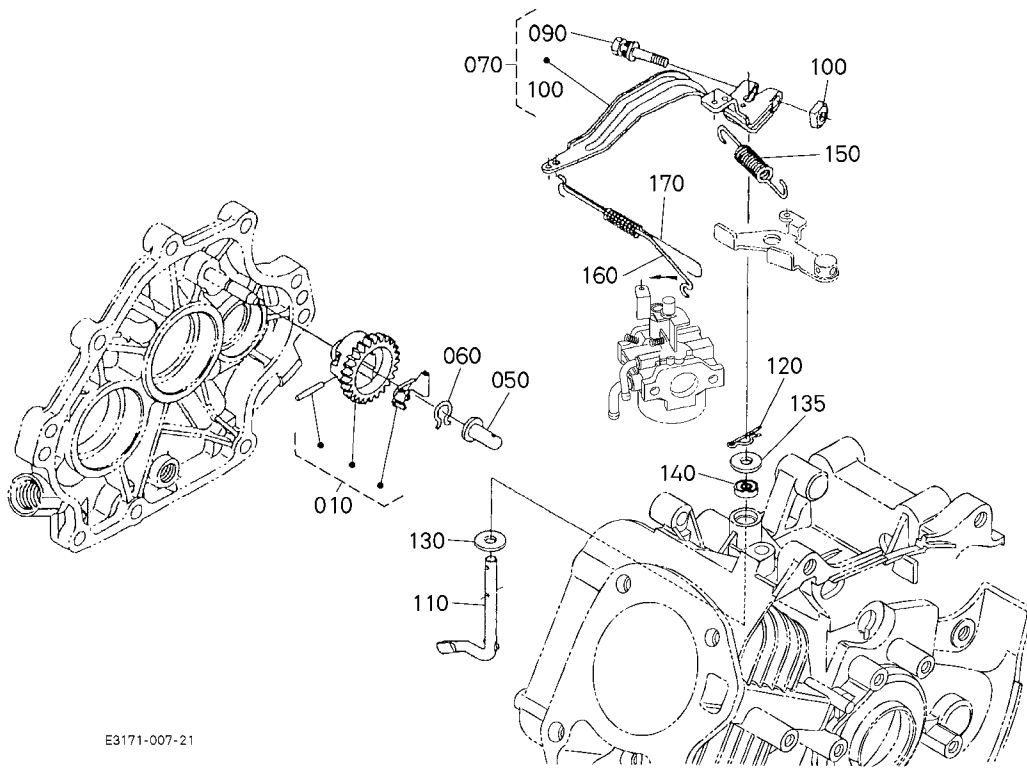


E3327-004-11

A: GR170-E-GCLS-CH3

図番 REF. No.	品番 PART No.	部品名称	PART NAME	数量 Q'TY/S.No.		互換性 I.C.	備考 REMARKS
				A	B		
010	E3171-2111-2	ピストン	PISTON	1	-		STD
010	E3171-2192-2	ピストン (0.25)	PISTON	1	-		+0.25mm
010	E3171-2191-2	ピストン (0.5)	PISTON	1	-		+0.50mm
020	E3131-2105-0	ピストンリング, アツシ	ASSY PISTON RING	1	-		STD
020	E3131-2110-0	ピストンリング, アツシ (0.25)	ASSY PISTON RING	1	-		+0.25mm
020	E3131-2109-0	ピストンリング, アツシ (0.5)	ASSY PISTON RING	1	-		+0.50mm
030	12631-2131-0	ピストンピン	PIN, PISTON	1	-		
040	13631-2133-0	ピストンピン止めワ	CIR-CLIP, INTERNAL	2	-		
050	EG021-2201-0	コネクティングロッド, アツシ	ASSY ROD, CONNECTING	1	-		STD
050	EG021-2205-0	コネクティングロッド, アツシ 0.25	ASSY ROD, CONNECTING	1	-		-0.25mm
050	EG021-2206-0	コネクティングロッド, アツシ 0.5	ASSY ROD, CONNECTING	1	-		-0.50mm
060	EG021-2214-0	コントロールボルト	BOLT, CONNECTING ROD	2	-		
070	E3171-2311-0	クランクシャフト	CRANKSHAFT	1	-		
080	EG021-2411-2	ギヤ (クランク)	GEAR, CRANK	1	-		
090	E3811-2644-0	ギヤ (1, ガバナ)	GEAR, GOVERNOR	1	-		
100	05811-00416	ハンゲツキー	KEY, WOODRUFF	1	-		
110	1A021-9730-0	ボールベアリング	BEARING, BALL	1	-		
120	08103-06305	ボールベアリング	BEARING, BALL	1	-		
130	E3131-2355-0	オイルシール	SEAL, OIL	1	-		
140	13921-2361-0	クランクジクシム 10	SHIM, CRANKSHAFT	1	-		0.10mm
140	13621-2372-0	クランクジクシム 20	SHIM, CRANKSHAFT	1	-		0.20mm
140	13621-2363-0	クランクジクシム	SHIM, CRANKSHAFT	1	-		0.25mm
140	13621-2364-0	クランクジクシム	SHIM, CRANKSHAFT	1	-		0.30mm
140	13621-2362-0	クランクジクシム	SHIM, CRANKSHAFT	1	-		0.35mm
140	13621-2365-0	クランクジクシム	SHIM, CRANKSHAFT	1	-		0.40mm
140	13621-2369-0	クランクジクシム	SHIM, CRANKSHAFT	1	-		0.45mm
140	13621-2367-0	クランクジクシム	SHIM, CRANKSHAFT	1	-		0.50mm
140	12653-2368-0	クランクジクシム 55	SHIM, CRANKSHAFT	1	-		0.55mm
140	12653-2369-0	シム 60	SHIM	1	-		0.60mm

↔ Interchangeable; ≠ not interchangeable; ← new for old; → old for new

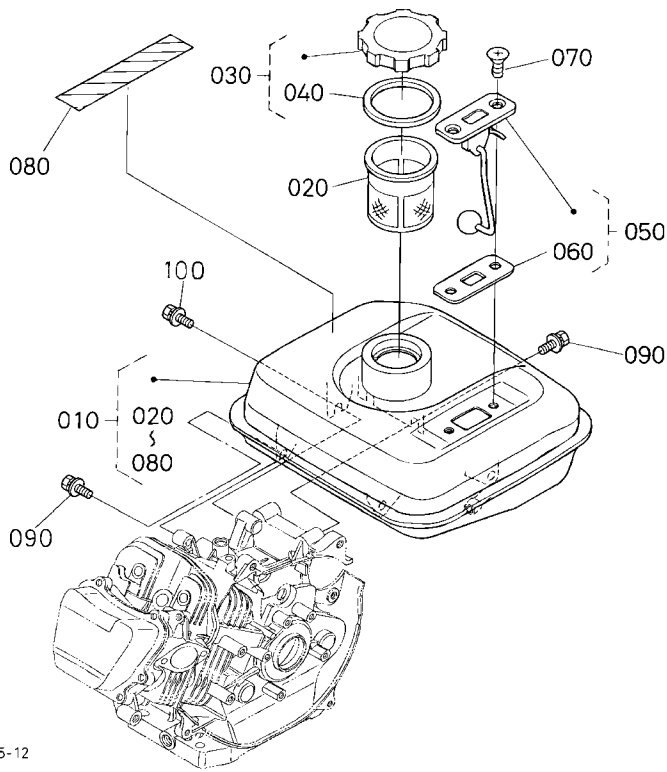


E3171-007-21

A: GR170-E-GCLS-CH3

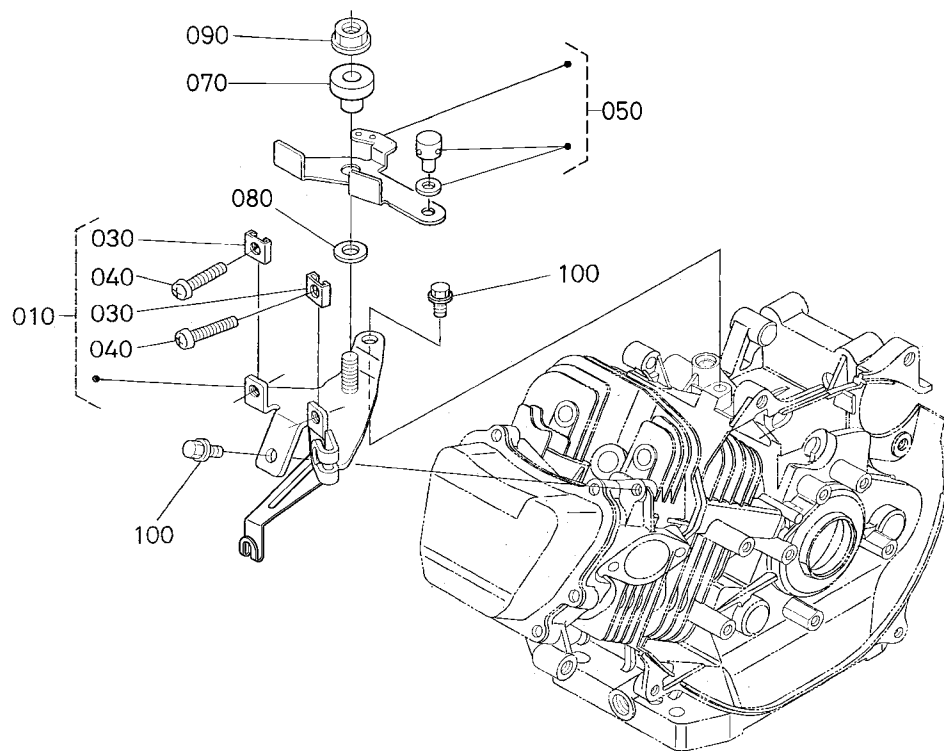
図番 REF. No.	品番 PART No.	部品名称	PART NAME	数量 Q'TY/S.No.		互換性 I.C.	備考 REMARKS
				A	B		
010	E3171-5529-0	ガバナギヤ, コンブ	COMP. GEAR, GOVERNOR	1	-		
020	----	ブランク	BLANK	-	-		
030	----	ブランク	BLANK	-	-		
040	----	ブランク	BLANK	-	-		
050	E3171-5545-0	スリーブ (ガバナ)	SLEEVE, GOVERNOR	1	-		
060	13641-5536-3	ストツパ	CLIP, GOVERNOR	1	-		
070	E3171-5602-2	レバー, アツシ (ガバナ)	ASSY LEVER (GOVERNOR)	1	-		
080	----	ブランク	BLANK	-	-		
090	01025-50630	ボルト	BOLT	1	-		
100	12866-9201-0	ナット	NUT	1	-		
110	E3171-5614-4	シャフト (ガバナレバー)	SHAFT, GOV. LEVER	1	-		
120	05525-60500	スナップピン	PIN, SNAP	1	-		
130	04013-60060	ヒラサガネ	WASHER, PLAIN	1	-		
135	E3171-5534-0	ヒラサガネ	WASHER, PLAIN	1	-		
140	EG028-5691-0	オイルシール	SEAL, OIL	1	-		
150	E3171-5641-2	ヒツパリスプリング (ガバナ)	SPRING, GOVERNOR	1	-		
160	E3171-5635-0	ロッド (ガバナ)	ROD, GOVERNOR	1	-		
170	E3171-5639-0	ヒツパリスプリング (ロッド)	SPRING, GOVERNOR ROD	1	-		

↔ Interchangeable; ≠ not interchangeable; ← new for old; → old for new



A: GR170-E-GCLS-CH3

図番 REF. No.	品番 PART No.	部 品 名 称	PART NAME	数 量 Q 'TY/S. No.		互換性 I. C.	備 考 REMARKS
				A	B		
010	EG921-4101-0	フューエルタンク, アツシ	ASSY TANK, FUEL	1	-		
020	12641-4135-0	フューエルフィルタ	FILTER, FUEL	1	-		
030	12641-4120-0	キャップ, アツシ (フューエルタンク)	ASSY CAP, FUEL TANK	1	-		
040	12641-4134-0	ガスケット (タンクキャップ)	GASKET, TANK CAP	1	-		
050	E3174-4170-0	フューエルゲージ, アツシ	ASSY GAUGE, FUEL	1	-		
060	E3174-4174-0	ガスケット (フューエルゲージ)	GASKET, FUEL GAUGE	1	-		
070	E3171-9311-0	サコネジ (クロ)	SCREW	2	-		
080	E3171-8721-0	ラベル (ケイコク)	LABEL, WARNING	1	-		
090	01125-60820	ボルト	BOLT	3	-		
100	01125-50822	ボルト	BOLT	1	-		



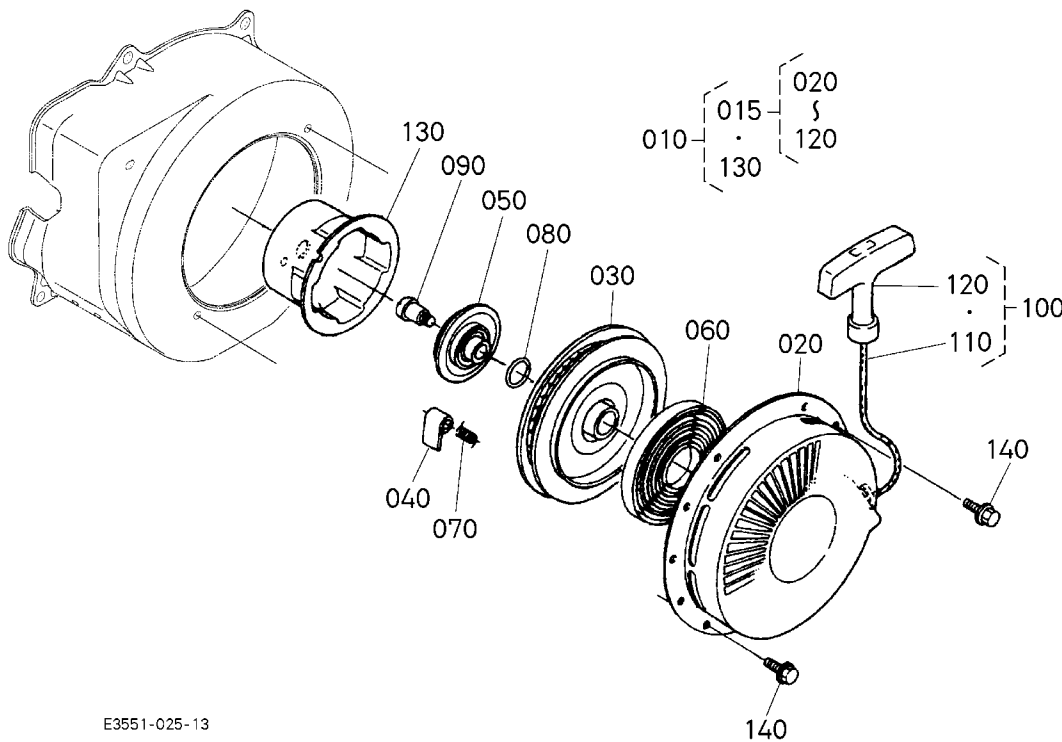
EG927-001-10

A: GR170-E-GCLS-CH3

図番 REF. No.	品番 PART No.	部品名称	PART NAME	数量 Q'TY/S.No.		互換性 I.C.	備考 REMARKS
				A	B		
010	EG927-5709-0	プレート, アツシ (コントロール)	ASSY PLATE, CONTROL	1	-		
020	----	ブランク	BLANK	-	-		
030	12643-5719-0	ロックスプリング	SPRING, LOCK	2	-		
040	03054-50525	ナベコネジ	SCREW, PAN-HEAD	2	-		
050	E3174-5704-0	レバー, アツシ (コントロール)	ASSY LEVER, CONTROL	1	-		
060	----	ブランク	BLANK	-	-		
070	12212-5765-0	スラスト, カラー	COLLAR, THRUST	1	-		
080	04012-50080	ヒラザガネ	WASHER, PLAIN	1	-		
090	02751-50080	フランジナット	NUT, FLANGE	1	-		
100	13901-9104-0	ボルト	BOLT	2	-		

0300

リコイルスタータ
RECOIL STARTER



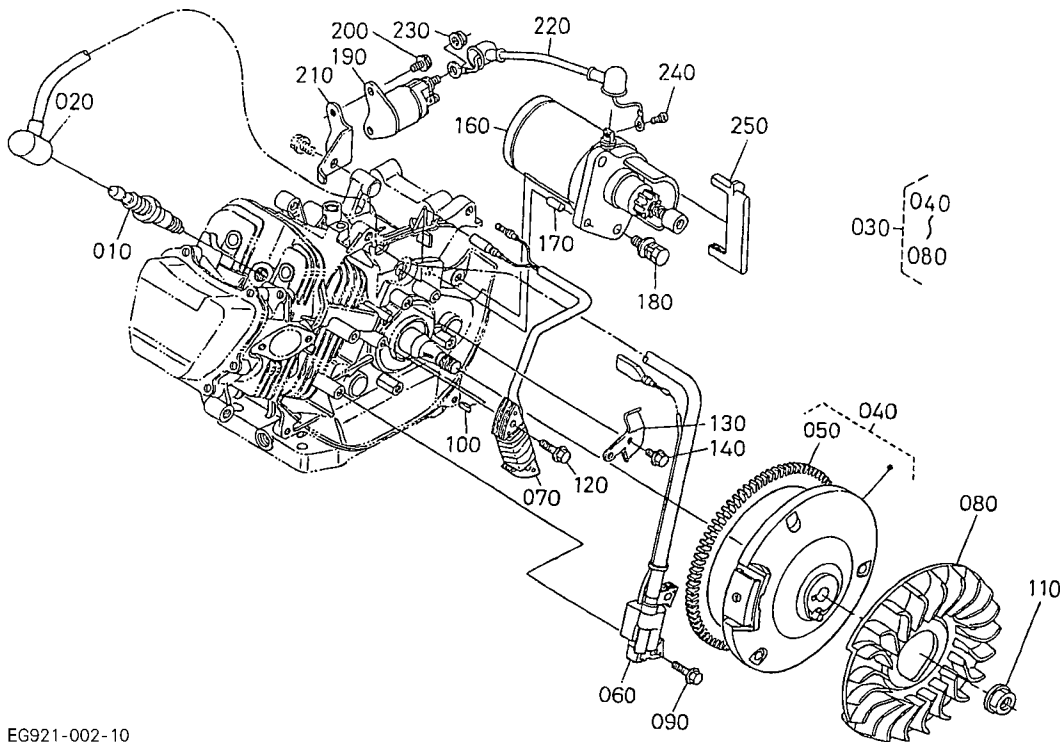
E3551-025-13

A: GR170-E-GCLS-CH3

図番 REF. No.	品番 PART No.	部品名称	PART NAME	数量 Q'TY/S.No.		互換性 I. C.	備考 REMARKS
				A	B		
010	12673-6115-2	リコイルスタータ, アツシ	ASSY STARTER, RECOIL	1	-		
015	12632-6128-0	リコイルスタータ, サブアツシ	ASSY STARTER, REC SUB	1	-		
020	12632-6151-0	ケース (リコイルスタータ)	CASE, RECOIL STARTER	1	-		
030	12164-6152-0	リール	REEL	1	-		
040	12901-6153-0	ラチェット	RATCHET	2	-		
050	12301-6162-0	プレート (フリクション)	PLATE, FRICTION	1	-		
060	12164-6154-0	スパイラルスプリング	SPRING, SPIRAL	1	-		
070	12901-6185-0	スプリング (ラチェット)	SPRING, RATCHET	2	-		
080	12901-6163-0	スプリング (ブレーキ)	SPRING, BRAKE	1	-		
090	12901-6187-0	コネジ	SCREW	1	-		
100	12632-6107-0	ロープ, アツシ (スタータ, 270L)	ASSY ROPE, STARTER	1	-		
110	12632-6165-0	ロープ (スタータ, 270L)	ROPE, STARTER	1	-		
120	12632-6167-0	ノブ (ハンドル)	KNOB, HANDLE	1	-		
130	12674-6174-0	スタート, プーリ	PULLEY, STARTER	1	-		
140	01754-50608	フランジボルト	BOLT, FLANGE	4	-		

0301

フライホイール・点火装置 FLYWHEEL AND MAGNETO



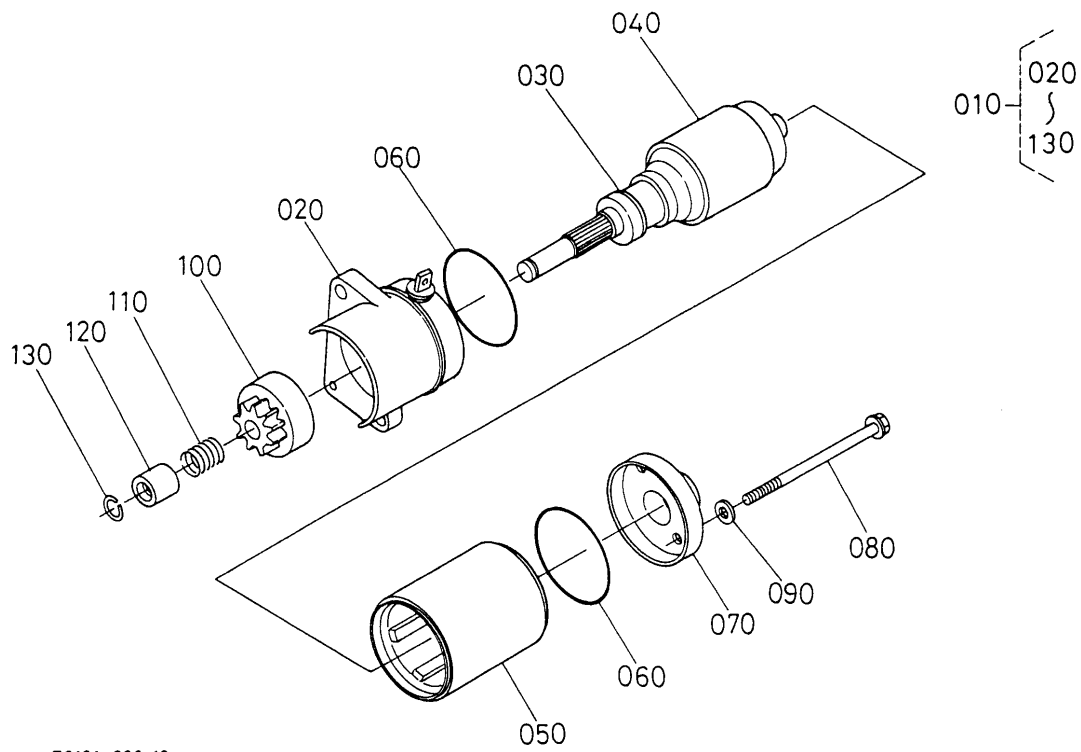
EG921-002-10

A: GR170-E-GCLS-CH3

図番 REF. No.	品番 PART No.	部品名称	PART NAME	数量 Q'TY/S.No.		互換性 I.C.	備考 REMARKS
				A	B		
010	12931-6774-0	スパークプラグ (BPR2HS)	SPARK PLUG	1	-		
020	13921-6772-0	スパークプラグキャップ	CAP, SPARK PLUG	1	-		
030	E3327-6700-2	フライホイールマグネト, ユニツ	UNIT MAGNETO, F-WHEEL	1	-		
040	E3173-6715-0	フライホイール, コンブ	COMP. FLYWHEEL	1	-		
050	E3127-6381-0	ギヤ (リング)	GEAR, RING	1	-		
060	E3174-6705-0	イグナイタ (トランジスタ)	IGNITER	1	-		
070	E3128-6716-0	コイル (チャージ)	COIL, CHARGE	1	-		
080	E3511-6802-3	ファン	FAN	1	-		
090	13901-9101-0	ボルト	BOLT	2	-		
100	12331-9523-0	ハンゲツキー	KEY, WOODRUFF	1	-		
110	12331-6735-0	フライホイールナツ	NUT, FLYWHEEL	1	-		
120	13801-9112-0	ボルト	BOLT	2	-		
130	E3173-6764-2	コードクランプ	CLAMP, CORD	1	-		
140	13921-9104-0	ボルト	BOLT	1	-		
150	----	ブランク	BLANK	-	-		
160	E3127-6301-0	スタータ, アツシ	ASSY STARTER	1	-		
170	05012-00612	ヘイコウピン	PIN, STRAIGHT	1	-		
180	01125-50830	ボルト	BOLT	2	-		
190	12264-6308-0	コンタクタアツシ	ASSY CONTACTOR	1	-		
200	12271-9317-0	コネジ	SCREW	2	-		
210	E3173-6389-0	ブラケット (スイッチ)	BRACKET, SWITCH	1	-		
220	E3173-6366-0	コード (コネクティング)	CORD, CONNECTING	1	-		
230	02751-50060	フランジナツ	NUT, FLANGE	1	-		
240	03054-50508	ナベコネジ	SCREW, PAN-HEAD	1	-		
250	E3173-7539-0	クツシヨシ (スタータ)	CUSHION, STARTER	1	-		

↔ Interchangeable; ≠ not interchangeable; ← new for old; → old for new

0304 スタータ分解 STARTER (COMPONENT PARTS)

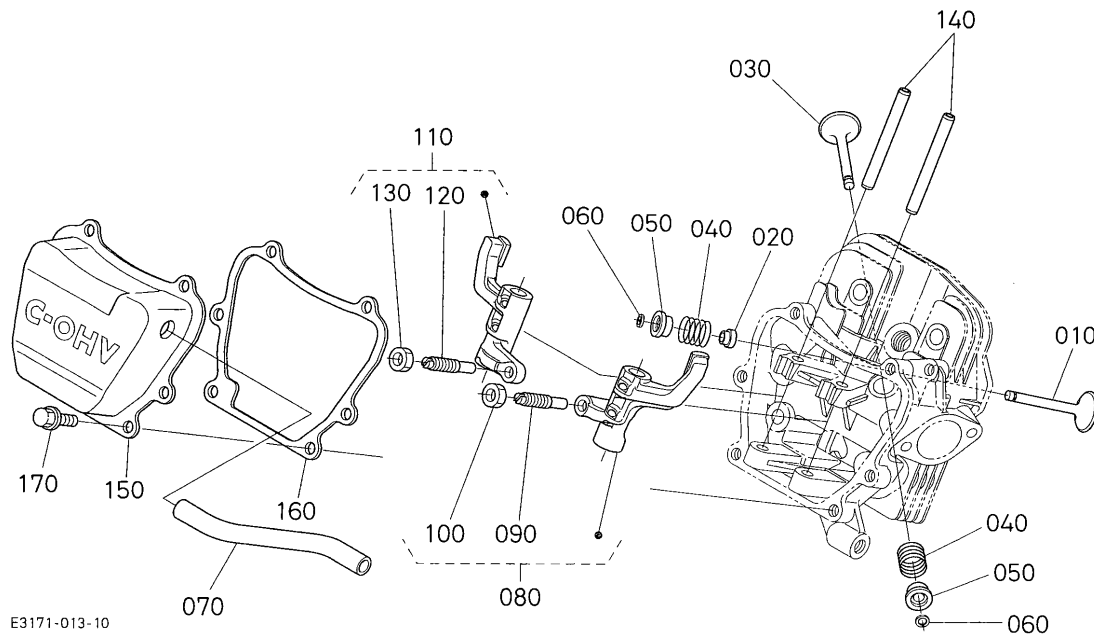


E 2121-029-10

A: GR170-E-GCLS-CH3

図番 REF. No.	品番 PART No.	部品名称	PART NAME	数量 Q'TY/S.No.		互換性 I.C.	備考 REMARKS
				A	B		
010	E3127-6301-0	スタータ,アツシ	ASSY STARTER	1	-		
020	E3127-6303-0	ハウジング,アツシ(スタータ)	ASSY HOUSING, STARTER	1	-		
030	12688-6343-0	ワッシャ	WASHER, PLAIN	1	-		
040	E3127-6307-0	アーマチュア,アツシ(スタータ)	ASSY ARMATURE, START.	1	-		
050	E3127-6309-0	ヨーク,アツシ(スタータ)	ASSY YOKE, STARTER	1	-		
060	E3127-6352-0	ガスケット(ヨーク)	GASKET, YOKE	2	-		
070	E3127-6320-0	フレーム,アツシ(スタータエンド)	ASSY FRAME, STAR. END	1	-		
080	12688-6332-0	ボルト	BOLT	2	-		
090	E3127-6347-0	ガスケット	GASKET	2	-		
100	E3127-6304-0	クラッチ(オーバーランニング)	CLUTCH, OVER RUNNING	1	-		
110	12688-6349-0	リターンスプリング	SPRING, RETURN	1	-		
120	E3127-6346-0	ストッパ(ピニオン)	STOPPER, PINION	1	-		
130	E3127-6322-0	サークルクリップ	CIR-CLIP	1	-		

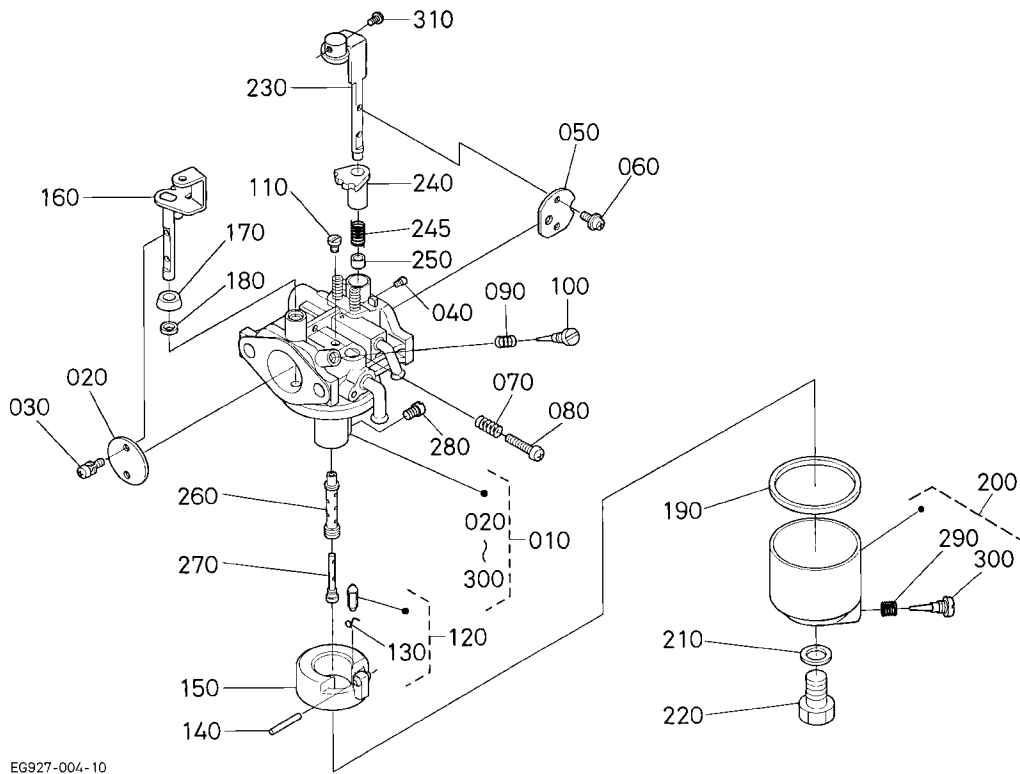
↔ Interchangeable; ≠ not interchangeable; ← new for old; → old for new



E3171-013-10

A: GR170-E-GCLS-CH3

図番 REF. No.	品番 PART No.	部品名称	PART NAME	数量 Q'TY/S.No.		互換性 I.C.	備考 REMARKS
				A	B		
010	E3171-1311-2	バルブ (インテイク)	VALVE, INTAKE	1	-		
020	EG681-1315-0	バルブ ステムシール	SEAL, VALVE STEM	1	-		
030	E3812-1312-0	バルブ (エキゾースト)	VALVE, EXHAUST	1	-		
040	E3171-1324-0	バルブスプリング	SPRING, VALVE	2	-		
050	E9151-1333-0	リテーナ (バルブスプリング)	RETAINER, SPRING	2	-		
060	12631-1336-0	コッタ	COTTER	2	-		
070	E3171-0551-0	チューブ (ブリーザー)	TUBE, BREATHER	1	-		
080	E3171-1402-0	ロッカアーム, アツシ (インテイク)	ASSY ROCKER ARM, INT.	1	-		
090	14601-1423-0	チヨウセイネジ	SCREW, ADJUSTING	1	-		
100	14601-1424-0	ナット	NUT	1	-		
110	E3171-1403-0	ロッカアーム, アツシ (エキゾースト)	ASSY ROCKER ARM, EXH.	1	-		
120	14601-1423-0	チヨウセイネジ	SCREW, ADJUSTING	1	-		
130	14601-1424-0	ナット	NUT	1	-		
140	E3171-1426-0	シャフト (ロッカアーム)	SHAFT, ROCKER ARM	2	-		
150	E3171-1450-0	ヘッドカバー, コンブ	COMP COVER, CYL. HEAD	1	-		
160	E3171-1452-0	ガスケット (ヘッドカバー)	GASKET, HEAD COVER	1	-		
170	13641-7452-0	ボルト	BOLT	6	-		



EG927-004-10

A: GR170-E-GCLS-CH3

図番 REF. No.	品番 PART No.	部品名称	PART NAME	数量 Q'TY/S.No.		互換性 I.C.	備考 REMARKS
				A	B		
010	EG927-4401-2	キャブレタ,アツシ (F1,6,S)	ASSY CARBURETTOR	1	-		
020	EG021-4432-0	スロットルバルブ	VALVE, THROTTLE	1	-		
030	E0101-4434-0	スプリングワッシャー-クロススクリ	SCREW, CROSS	2	-		
040	E9151-4415-0	ジェット (エア)	JET, AIR	1	-		
050	EG021-4453-0	チョークバルブ	VALVE, CHOKE	1	-		
060	E6155-4434-0	コネジ	SCREW	2	-		
070	13941-4481-0	スプリング	SPRING	1	-		
080	12631-4423-0	スクリュー	SCREW	1	-		
090	13941-4421-0	スプリング	SPRING	1	-		
100	E3174-4422-0	コネジ (アイドルアジャスタ)	SCREW, ADJUSTING	1	-		
110	EG131-4418-0	ジェット (パイロット)	PILOT JET	1	-		
120	EG224-4484-0	ニードル,アツシ	ASSY NEEDLE	1	-		
130	12621-4486-0	クリップ	CLIP	1	-		
140	E9151-4478-0	ピン	PIN	1	-		
150	E3174-4471-0	フロート	FLOAT	1	-		
160	E3171-4430-0	シャフト,コンプ (スロットル)	COMP SHAFT, THROTTLE	1	-		
170	12123-4457-0	リング	RING	1	-		
180	13941-4485-0	シール	SEAL	1	-		
190	E3174-4475-0	ガスケット (フロートチャンバ)	GASKET, F/CHANBA	1	-		
200	12313-4470-0	フロートチャンバ-ホテ-アツシ	ASSY CHAMBER, FLOAT	1	-		
210	12307-4428-0	パッキン	GASKET	1	-		
220	12201-4482-0	ボルト	BOLT	1	-		
230	E2314-4451-0	シャフト,コンプ (チョーク)	COMP SHAFT, CHOKE	1	-		
240	12182-4465-0	リング	RING	1	-		
245	E2314-4454-0	スプリング	SPRING	1	-		
250	E3174-4467-0	リング	RING	1	-		
260	EG021-4412-0	ノズル (メイン)	NOZZLE, MAIN	1	-		
270	EG021-4413-0	ノズル	NOZZLE PIECE	1	-		
280	E3133-4427-0	ジェット (メイン)	MAIN JET	1	-		
290	13941-4481-0	スプリング	SPRING	1	-		

↔ Interchangeable; ≠ not interchangeable; ← new for old; → old for new

品番索引 NUMERICAL INDEX

品番 PART No.	頁 PAGE	図番 REF. No.	品番 PART No.	頁 PAGE	図番 REF. No.	品番 PART No.	頁 PAGE	図番 REF. No.	品番 PART No.	頁 PAGE	図番 REF. No.
E0101-4434-0	15	030	E3171-5635-0	6	160	01123-50820	4	130	12632-6128-0	10	015
E2111-1116-0	17	030	E3171-5639-0	6	170	01125-50822	8	100	12632-6151-0	10	020
E2111-4237-0	7	030	E3171-5641-2	6	150	01125-50830	11	180	12632-6165-0	10	110
E2111-4611-0	14	020	E3171-6627-0	4	060	01125-60820	8	090	12632-6167-0	10	120
E2111-9385-0	3	050	E3171-6757-0	3	100	01202-50612	7	110	12641-4120-0	8	030
E2311-1151-0	17	050	E3171-7448-0	3	070	01754-50608	10	140	12641-4134-0	8	040
E2311-5745-0	18	070	E3171-7449-0	3	110	01754-50610	3	130	12641-4135-0	8	020
E2314-4451-0	15	230	E3171-7539-0	3	080		18	090	12643-5719-0	9	030
E2314-4454-0	15	245	E3171-8711-0	3	020	01754-50612	3	040	12653-2368-0	5	140
E3127-6301-0	11	160	E3171-8721-0	8	080	01754-50818	3	030	12653-2369-0	5	140
E3127-6301-0	12	010	E3171-8911-3	19	020	01754-50818	18	080	12653-6628-0	4	070
E3127-6303-0	12	020	E3171-9121-0	19	010	01754-50830	2	040	12673-6115-2	10	010
E3127-6304-0	12	100	E3171-9311-0	8	070	02114-50080	18	040	12674-6174-0	10	130
E3127-6307-0	12	040	E3173-0211-2	1	010	02172-50120	7	080	12688-6332-0	12	080
E3127-6309-0	12	050	E3173-6366-0	11	220	02751-50060	11	230	12688-6343-0	12	030
E3127-6320-0	12	070	E3173-6389-0	11	210	02751-50080	9	090	12688-6349-0	12	110
E3127-6322-0	12	130	E3173-6715-0	11	040	03054-50408	16	310	12866-4314-0	7	060
E3127-6346-0	12	120	E3173-6764-2	11	130	03054-50508	11	240	12866-4316-0	7	070
E3127-6347-0	12	090	E3173-7401-0	3	010	03054-50510	19	030	12866-9201-0	6	100
E3127-6352-0	12	060	E3173-7539-0	11	250	03054-50525	9	040	12901-4237-0	7	120
E3127-6381-0	11	050	E3174-4170-0	8	050	04012-50080	9	080	12901-6153-0	10	040
E3128-6716-0	11	070	E3174-4174-0	8	060	04013-60060	6	130	12901-6163-0	10	080
E3131-1635-0	4	090	E3174-4422-0	15	100	04013-60120	7	090	12901-6185-0	10	070
E3131-2105-0	5	020	E3174-4467-0	15	250	04512-60080	18	050	12901-6187-0	10	090
E3131-2109-0	5	020	E3174-4471-0	15	150	04724-00120	2	080	12931-6774-0	11	010
E3131-2110-0	5	020	E3174-4475-0	15	190	04817-00160	2	060	13621-2362-0	4	100
E3131-2355-0	5	130	E3174-5704-0	9	050	05012-00612	11	170		5	140
E3131-8770-0	19	050	E3174-6705-0	11	060	05012-00816	2	090	13621-2363-0	4	100
E3133-4427-0	15	280	E3175-0105-0	2	010	05525-60500	6	120		5	140
E3171-0304-6	1	020	E3327-6700-2	11	030	05712-00535	4	110	13621-2364-0	4	100
E3171-0331-0	1	040	E3511-6802-3	11	080	05811-00416	5	100	13621-2364-0	5	140
E3171-0346-0	1	060	E3811-2644-0	5	090	08103-06305	5	120	13621-2365-0	4	100
E3171-0551-0	13	070	E3812-1312-0	13	030	09664-60130	7	020		5	140
E3171-1101-0	17	010	E6155-4434-0	15	060	09664-60250	7	010	13621-2367-0	4	100
E3171-1115-0	17	020	E9151-1333-0	13	050	12123-4457-0	15	170		5	140
E3171-1121-0	17	040	E9151-4415-0	15	040	12164-6152-0	10	030	13621-2369-0	4	100
E3171-1223-0	18	020	E9151-4478-0	15	140	12164-6154-0	10	060		5	140
E3171-1251-0	18	060	EG021-0134-0	2	030	12182-4465-0	15	240	13621-2372-0	4	100
E3171-1311-2	13	010	EG021-1650-2	4	040	12201-4482-0	15	220		5	140
E3171-1324-0	13	040	EG021-2201-0	5	050	12212-5765-0	9	070	13621-8421-2	4	120
E3171-1402-0	13	080	EG021-2205-0	5	050	12252-1213-0	19	060	13621-9523-0	4	050
E3171-1403-0	13	110	EG021-2206-0	5	050	12264-6308-0	11	190	13631-2133-0	5	040
E3171-1426-0	13	140	EG021-2214-0	5	060	12271-9317-0	11	200	13641-5536-3	6	060
E3171-1450-0	13	150	EG021-2411-2	5	080	12301-6162-0	10	050	13641-7452-0	13	170
E3171-1452-0	13	160	EG021-4412-0	15	260	12307-4428-0	15	210	13801-9112-0	11	120
E3171-1511-0	4	010	EG021-4413-0	15	270	12313-4470-0	15	200	13901-3375-0	2	070
E3171-1601-3	4	030	EG021-4432-0	15	020	12331-4615-0	14	030	13901-9101-0	11	090
E3171-2111-2	5	010	EG021-4453-0	15	050	12331-6735-0	11	110	13901-9104-0	9	100
E3171-2191-2	5	010	EG028-5691-0	6	140	12331-9523-0	11	100	13921-2361-0	4	100
E3171-2192-2	5	010	EG131-4418-0	15	110	12361-4313-0	7	050		5	140
E3171-2311-0	5	070	EG224-4484-0	15	120	12436-4301-0	7	040	13921-6772-0	11	020
E3171-3308-2	2	050	EG681-1315-0	13	020	12461-6485-0	19	040	13921-9104-0	3	090
E3171-4237-0	3	060	EG921-1212-0	18	010	12621-4486-0	15	130		3	120
E3171-4343-0	7	100	EG921-4101-0	8	010	12631-0345-0	1	050		11	140
E3171-4430-0	15	160	EG927-4401-2	14	010	12631-1336-0	13	060	13941-4421-0	15	090
E3171-5529-0	6	010		15	010	12631-1555-0	4	020	13941-4481-0	15	070
E3171-5534-0	6	135	EG927-5709-0	9	010	12631-2131-0	5	030		15	290
E3171-5545-0	6	050	01023-50620	19	070	12631-4423-0	15	080	13941-4483-0	16	300
E3171-5602-2	6	070	01023-50680	17	060	12631-9493-0	1	070	13941-4485-0	15	180
E3171-5614-4	6	110	01025-50630	6	090	12632-6107-0	10	100	13951-9155-0	18	030

品番索引 NUMERICAL INDEX

品番 PART No.	頁 PAGE	図番 REF. No.	品番 PART No.	頁 PAGE	図番 REF. No.	品番 PART No.	頁 PAGE	図番 REF. No.
14601-1423-0	13	090						
	13	120						
14601-1424-0	13	100						
	13	130						
1A021-9730-0	4	080						
	5	110						