



PARTS CATALOG

ご注文の際は部品番号の前にZRをご記入下さい。

ロビンエンジン
Robin Engines

Model

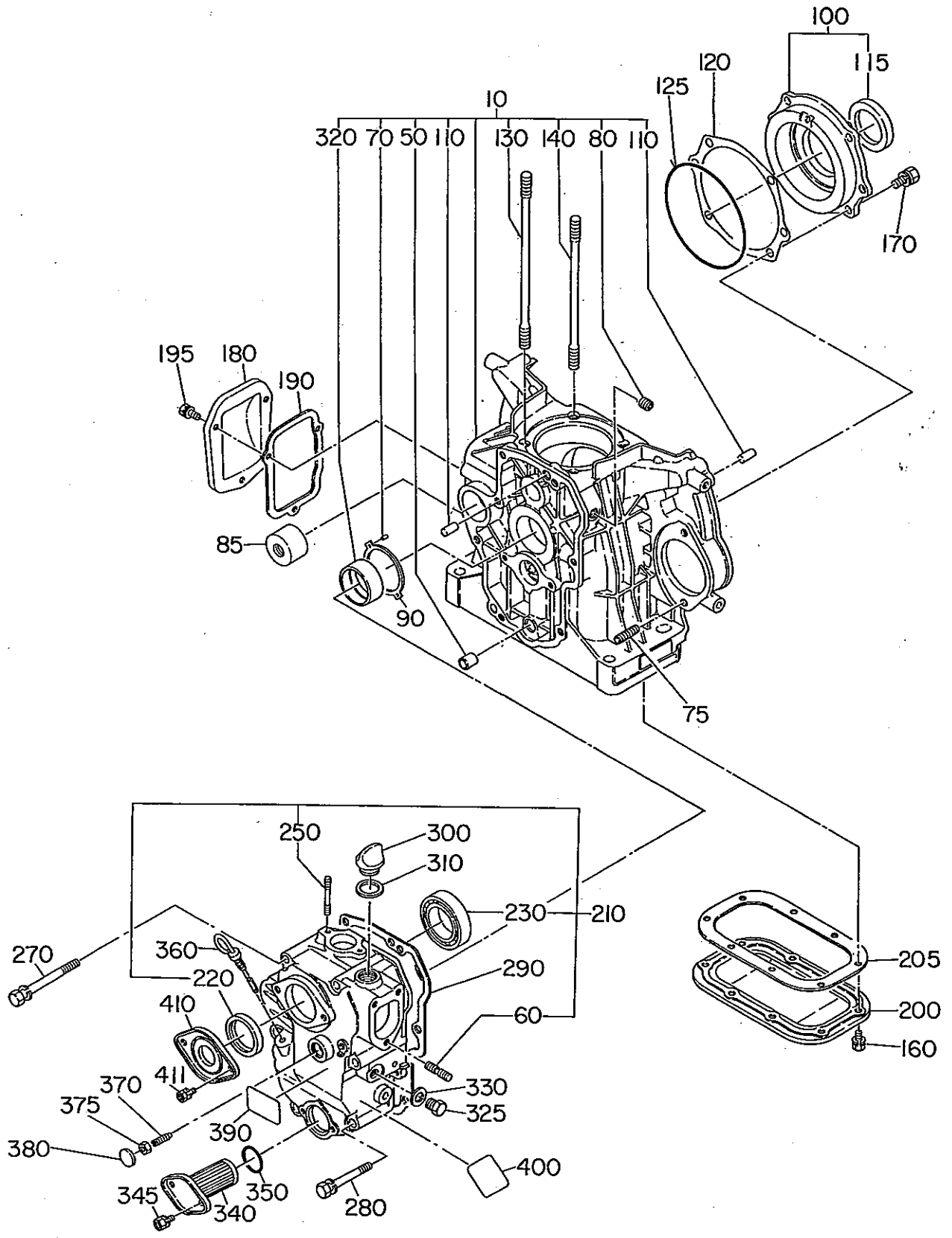
DY30

PRODUCT NO.	DY300BS4050		
向先	筑水キャニコム	用途	運搬車

FUJI HEAVY INDUSTRIES LTD.
富士重工業株式会社

ISSUE EMD - EP5577
ISSUE DATE DEC.1995

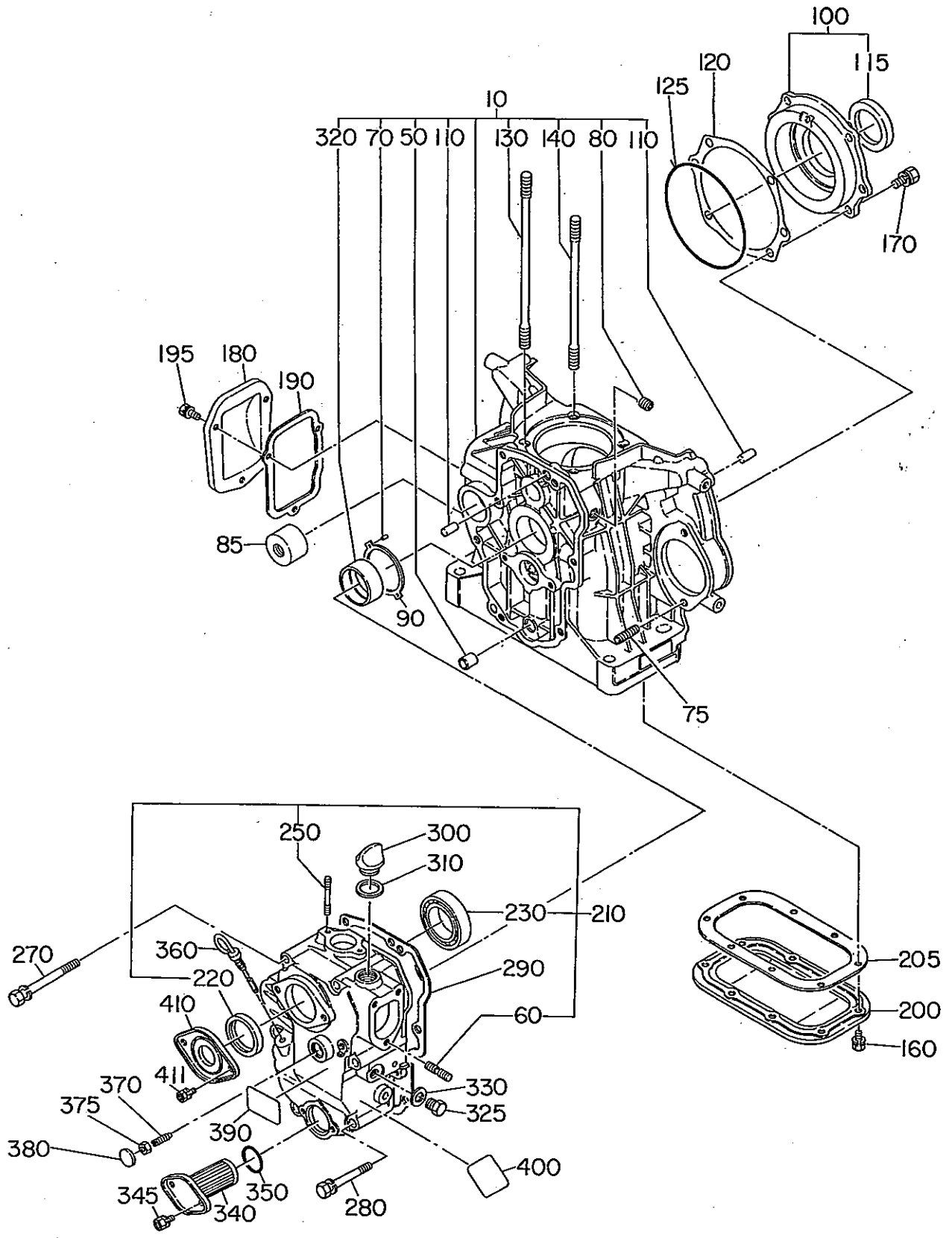
Fig. 100



1 クランクケース

REF.	部品番号	部品名称	個数	摘要	管理番号 FROM-TO	互換部品番号	単価	FIG.
10	228-10104-31	クランクケース CP	1		0001-			100
	228-10104-21	クランクケース CP	1		-0000	228-10104-31		100
	228-10104-11	クランクケース CP	1	E/G NO. 1002037ヨリ	-0000	228-10104-31		100
20	228-14202-03	バルブ ガイド	2		-			100
50	228-15003-13	パイプ ノック	1		0001-			100
	228-15003-03	パイプ ノック	1		-0000	228-15003-13		100
60	001-32083-51	スタット	3		-			100
70	005-19250-60	スプリングピオン	2		-			100
75	010-50800-44	スタット	2		-			100
80	212-15008-13	ブライントプラク	1		-			100
85	228-25002-03	スリーブ, バランサ	1		-			100
90	228-15002-03	スラストベアリング	1		-			100
100	228-11502-11	ベアリングハウジング CP	1		0001-			100
	228-11502-01	ベアリングハウジング CP	1		-0000	228-11502-11		100
110	005-26081-80	タウエル ピオン	4		-			100
115	044-04000-20	オイル シール	1		-			100
120	228-15004-03	ガスケット (ベアハウジング)	1	T=0.1 センタクシヨウ	-			100
	228-15005-03	ガスケット (ベアハウジング)	1	T=0.2 センタクシヨウ	-			100
	228-15006-03	ガスケット (ベアハウジング)	1	T=0.3 センタクシヨウ	-			100
125	228-15014-03	オーリング (ベアハウジング)	1		-			100
130	228-16001-11	テンジョンボルト 1	2		-			100
140	228-16002-11	テンジョンボルト 2	2		-			100
160	980-05060-10	ボルト&ワッシャ AY	10		-			100
170	001-13082-00	ボルト&ワッシャ AY	6		-			100
180	228-26001-01	バランサカバー CP	1		-	228-26050-01		100
190	228-25004-03	ガスケット, バランサカバー	1		2344-			100
	228-25001-03	ガスケット, バランサカバー	1		-2343	228-25004-03		100
195	980-05060-10	ボルト&ワッシャ AY	3		-			100
200	228-11601-03	オイルパン	1		-			100
205	228-15008-03	ガスケット, オイルパン	1		-			100
210	228-11404-11	キヤケースカバー CP	1		-			100
220	044-03501-00	オイル シール	1		-			100
230	060-03500-40	ボールベアリング	1	BB6007C3	-			100
250	001-32064-50	スタット	2		-			100
270	001-13088-50	ボルト&ワッシャ AY	4		-			100
280	001-13086-50	ボルト&ワッシャ AY	3		-			100

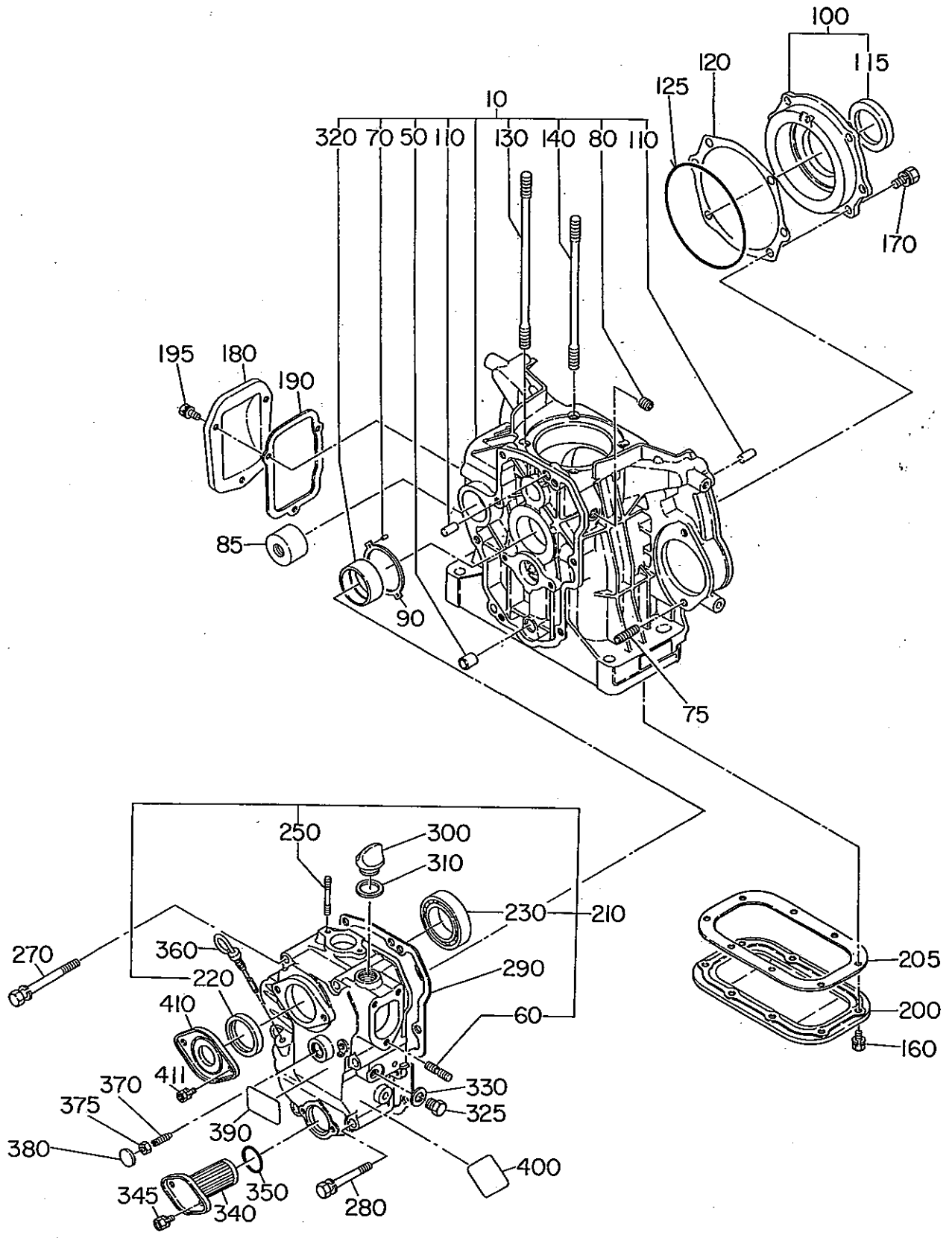
Fig. 100



1 クランクケース

REF.	部品番号	部品名称	個数	摘要	管理番号 FROM-TO	互換部品番号	単価	FIG.
290	228-15007-03	ガスケット, ケースカバー	1		-			100
300	228-65003-03	プラグ	1		-			100
310	021-32000-10	ガスケット	1		-			100
320	228-15801-03	メンバ`アリンク	1	STD.	-			100
	228-15802-03	メンバ`アリンク	1	アング`サイズ` 0.25MM	-			100
	228-15803-03	メンバ`アリンク	1	アング`サイズ` 0.50MM	-			100
325	040-11200-30	プラグ	1		2374-			100
	009-02120-00	ワイラ-	1		-2373			100
330	003-70120-00	ガスケット, アルミニウム	1		-			100
340	228-64301-00	オイルフィルタ AY	1		-			100
345	980-05060-10	ホルト&ワシヤ AY	2		-			100
350	024-03000-10	O リング	1		-			100
360	228-63601-01	オイルセ`ジ CP	1		-			100
370	014-90600-70	アジキステイナ` スクリユ	1		-			100
375	002-18060-00	ナット	1		-			100
380	041-12200-10	ブライント`プラグ	1		-			100
390	228-91821-03	ラベル, エンジンネーム	1		3135-			100
	228-91809-13	ラベル, エンジンネーム	1		-3134			100
400	073-20045-40	ラベル, オアレ`ション	1		3135-			100
	228-92103-03	ラベル, オアレ`ション	1		-3134			100
410	228-56001-11	ハント`ルカ`イト	1		0001-			100
	228-56001-01	ハント`ルカ`イト	1		-0000	228-56001-11		100
411	980-05060-10	ホルト&ワシヤ AY	2		-			100
510	228-12401-12	シリンダ`	1		0001-			100
	228-12401-02	シリンダ`	1		-0000			100
520	228-15011-03	O リング, シリンダ`	1		-			100
610	228-13101-21	シリンダ`ヘッド CP	1		2801-			100
	228-13101-11	シリンダ`ヘッド CP	1		1918-2800			100
	228-13101-01	シリンダ`ヘッド CP	1		0001-1917	228-13101-11		100
	228-13001-11	シリンダ`ヘッド CP	1		-0000	228-13101-01		100
620	228-15010-03	ガスケット, ロツカ`カバー	1		-			100
630	228-17001-03	ロツカ`カバー	1		-			100
640	228-15012-13	スアレ`サ, シリンダ` T=0.1	1		-			100
	228-15013-13	スアレ`サ, シリンダ` T=0.2	1		-			100
650	001-31062-51	スタツト`	2		-			100
651	980-30110-70	ワシヤ	4		1643-			100

Fig. 100

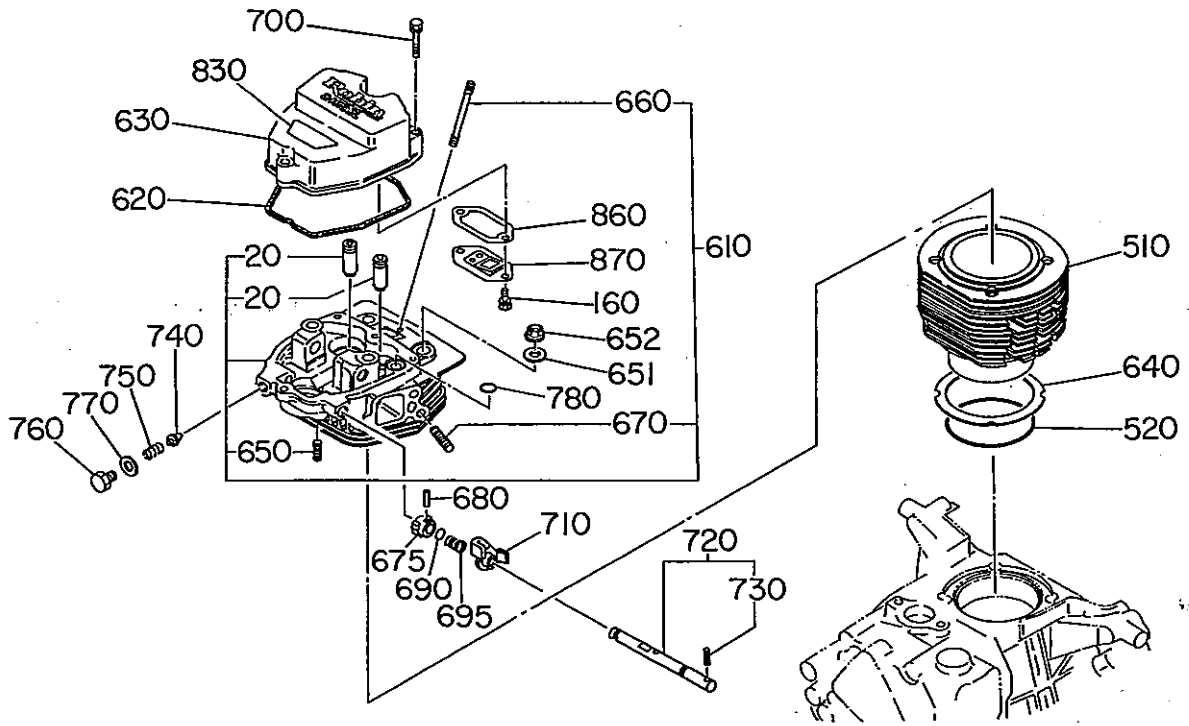


1 クランクケース

REF.	部 品 番 号	部 品 名 称	個数	摘 要	管理番号 FROM-TO	互換部品番号	単 価	FIG.
651	020-01000-81	ワッシャ	4		-1642			100
652	018-01000-11	フランジ ナット	4		-			100
660	010-50601-50	スタッド	2		-			100
670	001-37082-01	スタッド	4		2801-			100
	001-37082-01	スタッド	6		-2800			100
675	228-35010-03	ラチェット	1		-			100
680	005-19031-62	スプリングピン	1		-			100
690	006-26100-70	O リング	1		-			100
695	228-35015-13	スプリング, フック	1		1187-			100
	228-35015-01	スプリング, フック	1		-1186	228-35015-13		100
700	001-13064-00	ボルト&ワッシャ AY	3		-			100
710	228-35531-21	デコンプレバ CP	1		1552-			100
	228-35531-11	デコンプレバ CP	1		-1551	228-35531-21		100
720	228-35503-00	デコンプレバ AY	1		-			100
730	005-19031-20	スプリングピン	1		-			100
740	228-35011-03	デコンプレバ	1		-			100
750	228-35012-13	デコンプスプリング	1		1431-			100
	228-35012-03	デコンプスプリング	1		-1430	228-35012-13		100
760	009-01100-00	フィルター	1		-			100
770	003-70100-00	ガスケット, アルミニウム	1		-			100
780	024-01300-10	O リング	1		-			100
830	228-93405-03	ラベル, リリース	1		-			100
860	228-15009-23	ガスケット, プリーザ	1		1036-			100
	228-15009-03	ガスケット, プリーザ	1		-1035	228-15009-23		100
870	228-15303-01	プリーザプレート CP	1		2527-			100
	228-15301-01	プリーザプレート CP	1		-2526			100
960	228-99001-07	ガスケット セット	1		-			100

Fig. 100

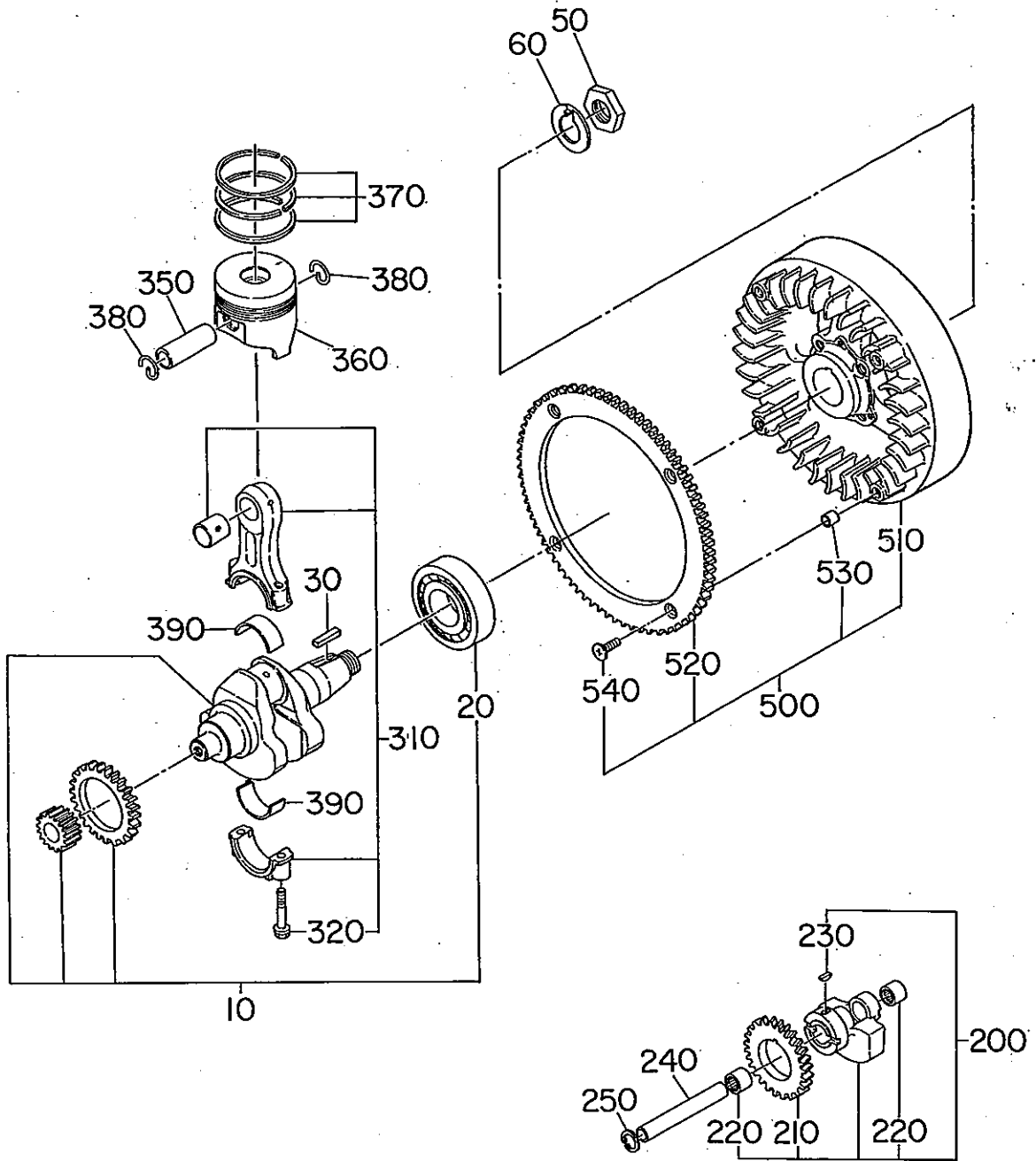
シリンダヘッド



1 クランクケース

REF.	部 品 番 号	部 品 名 称	個数	摘 要	管理番号 FROM-TO	互換部品番号	単 価	FIG.
651	020-01000-81	ワッシャ	4		-1642			100
652	018-01000-11	フランジ ナット	4		-			100
660	010-50601-50	スタット	2		-			100
670	001-37082-01	スタット	4		2801-			100
	001-37082-01	スタット	6		-2800			100
675	228-35010-03	ラチェット	1		-			100
680	005-19031-62	スプリングピン	1		-			100
690	006-26100-70	O リング	1		-			100
695	228-35015-13	スプリング, フック	1		1187-			100
	228-35015-01	スプリング, フック	1		-1186	228-35015-13		100
700	001-13064-00	ホルト&ワッシャ AY	3		-			100
710	228-35531-21	デコンプレッサ CP	1		1552-			100
	228-35531-11	デコンプレッサ CP	1		-1551	228-35531-21		100
720	228-35503-00	デコンプレッサ AY	1		-			100
730	005-19031-20	スプリングピン	1		-			100
740	228-35011-03	デコンプレッサ	1		-			100
750	228-35012-13	デコンプレッサ	1		1431-			100
	228-35012-03	デコンプレッサ	1		-1430	228-35012-13		100
760	009-01100-00	フィルター	1		-			100
770	003-70100-00	ガスケット, アルミニウム	1		-			100
780	024-01300-10	O リング	1		-			100
830	228-93405-03	ラベル, リリース	1		-			100
860	228-15009-23	ガスケット, プリザ	1		1036-			100
	228-15009-03	ガスケット, プリザ	1		-1035	228-15009-23		100
870	228-15303-01	プリザ-プレート CP	1		2527-			100
	228-15301-01	プリザ-プレート CP	1		-2526			100
960	228-99001-07	ガスケット セット	1		-			100

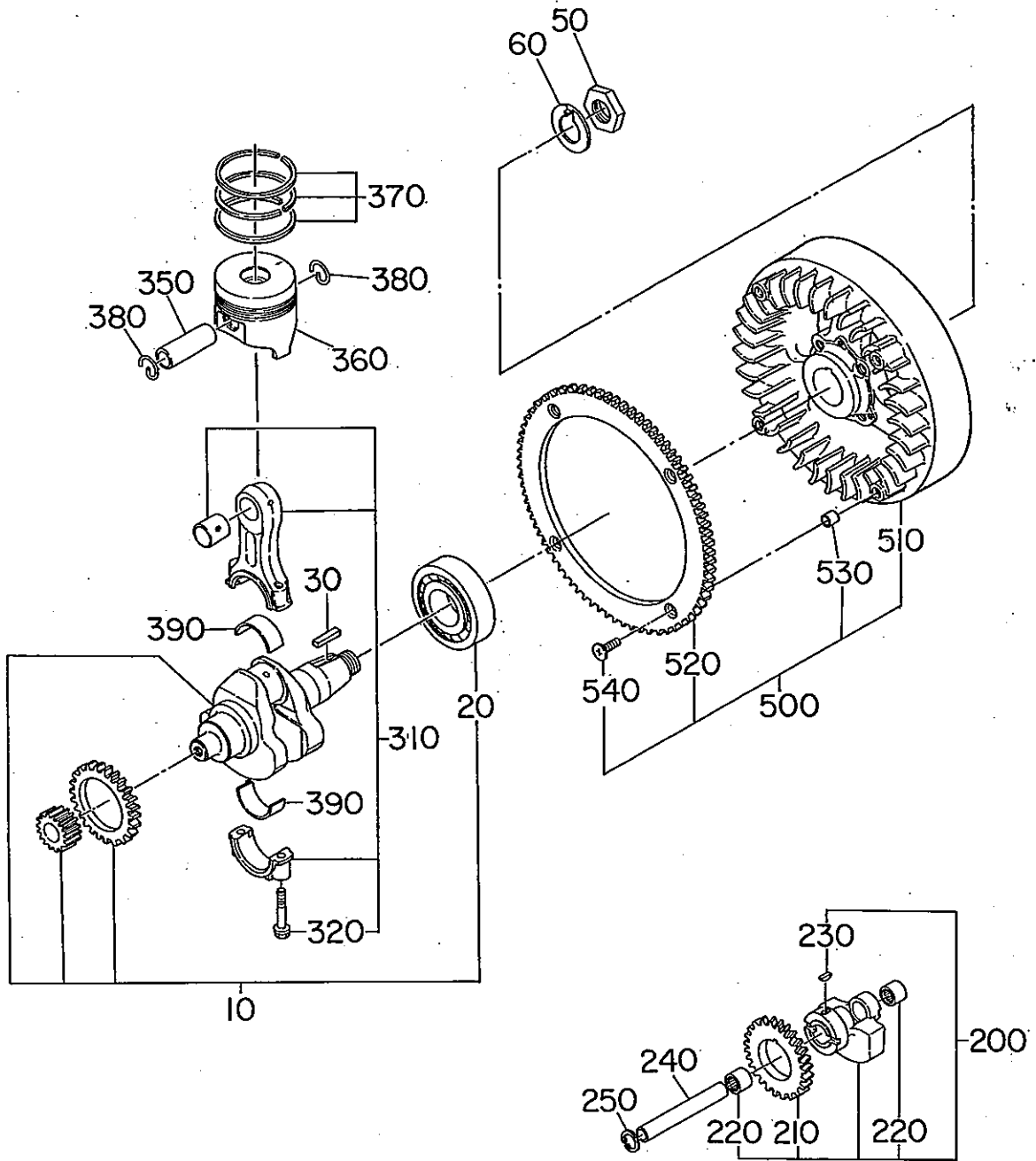
Fig. 200



2 クランクシャフト, ピストン

REF.	部品番号	部品名称	個数	摘要	管理番号 FROM-TO	互換部品番号	単価	FIG.
10	228-20302-01	クランクシャフト CP	1		1948-			200
	228-20102-11	クランクシャフト CP	1		-1947			200
20	060-04000-30	ボールバアリング	1	BB6308C3	-			200
30	005-30072-01	キー	1		-			200
50	017-32600-10	ロツクナツト	1		-			200
60	020-52600-12	ロツク ワツシヤ	1		0001-			200
	020-52600-11	ロツク ワツシヤ	1		-0000	020-52600-12		200
200	228-24301-11	バランサ CP	1		0121-			200
	228-24301-01	バランサ CP	1		-0120	228-24301-11		200
210	228-24202-03	バランサキヤ 2	1		-			200
220	061-01500-10	ニートル バアリング	2		-			200
230	005-32042-01	ウツトラフ キー	1		-			200
240	228-24101-03	バランサシャフト	1		-			200
250	003-14150-00	スタツプ リング, インナー	1		-			200
310	228-22501-10	コネクティングロツト AY	1		3196-			200
	228-22501-00	コネクティングロツト AY	1		-3195	228-22501-10		200
320	228-23001-13	コネクティングロツトホルト	2		3196-			200
	228-23001-03	コネクティングロツトホルト	2		-3195	228-23001-13		200
350	228-23301-03	ピストン ピン	1		-			200
360	228-23401-33	ピストン	1	STD	1370-			200
	228-23401-23	ピストン	1	STD	0001-1369			200
	228-23401-13	ピストン	1	STD	-0000	228-23401-23		200
	228-23402-33	ピストン	1	オーバーサイズ 0.25	1370-			200
	228-23402-23	ピストン	1	オーバーサイズ 0.25	0001-1369			200
	228-23402-13	ピストン	1	オーバーサイズ 0.25	-0000	228-23402-23		200
	228-23403-33	ピストン	1	オーバーサイズ 0.50	1370-			200
	228-23403-23	ピストン	1	オーバーサイズ 0.50	0001-1369			200
	228-23403-13	ピストン	1	オーバーサイズ 0.50	-0000	228-23403-23		200
370	228-23501-07	ピストン リング セット	1	STD.	-			200
	228-23502-07	ピストン リング セット	1	オーバーサイズ 0.25	-			200
	228-23503-07	ピストン リング セット	1	オーバーサイズ 0.50	-			200
380	056-52100-10	クリツプ	2		-			200
390	228-22801-13	ラージエントバアリング	2	STD.	-			200
	228-22802-13	ラージエントバアリング	2	アンダーサイズ 0.25MM	-			200
	228-22803-13	ラージエントバアリング	2	アンダーサイズ 0.50MM	-			200
500	228-22402-21	フライホイール CP	1		2313-			200

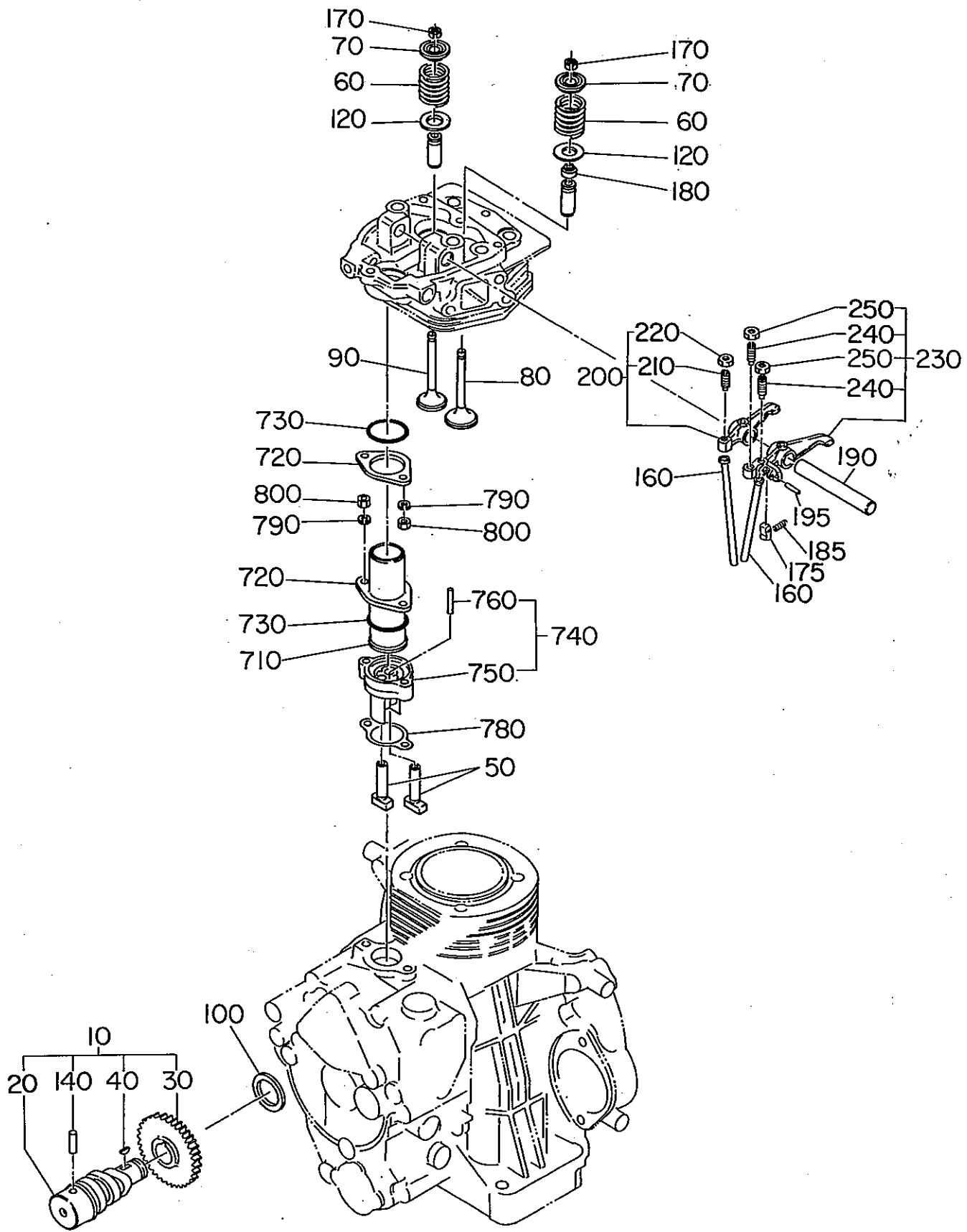
Fig. 200



2 クランクシャフト, ピストン

REF.	部 品 番 号	部 品 名 称	個数	摘 要	管理番号 FROM-TO	互換部品番号	単 価	FIG.
500	228-22402-11	フライール CP	1		0060-2312	228-22402-21		200
	228-22402-01	フライール CP	1		-0059	228-22421-01		200
510	228-22402-23	フライール	1		2313-			200
	228-22402-13	フライール	1		0152-2312			200
	228-22402-03	フライール	1		-0151	228-22402-23		200
520	228-71001-03	リング キア	1		-			200
530	243-15011-03	パイプ ノック	2		2313-			200
	228-25003-03	パイプ ノック	4		-2312			200
540	004-11082-50	スクリュ	4		-			200

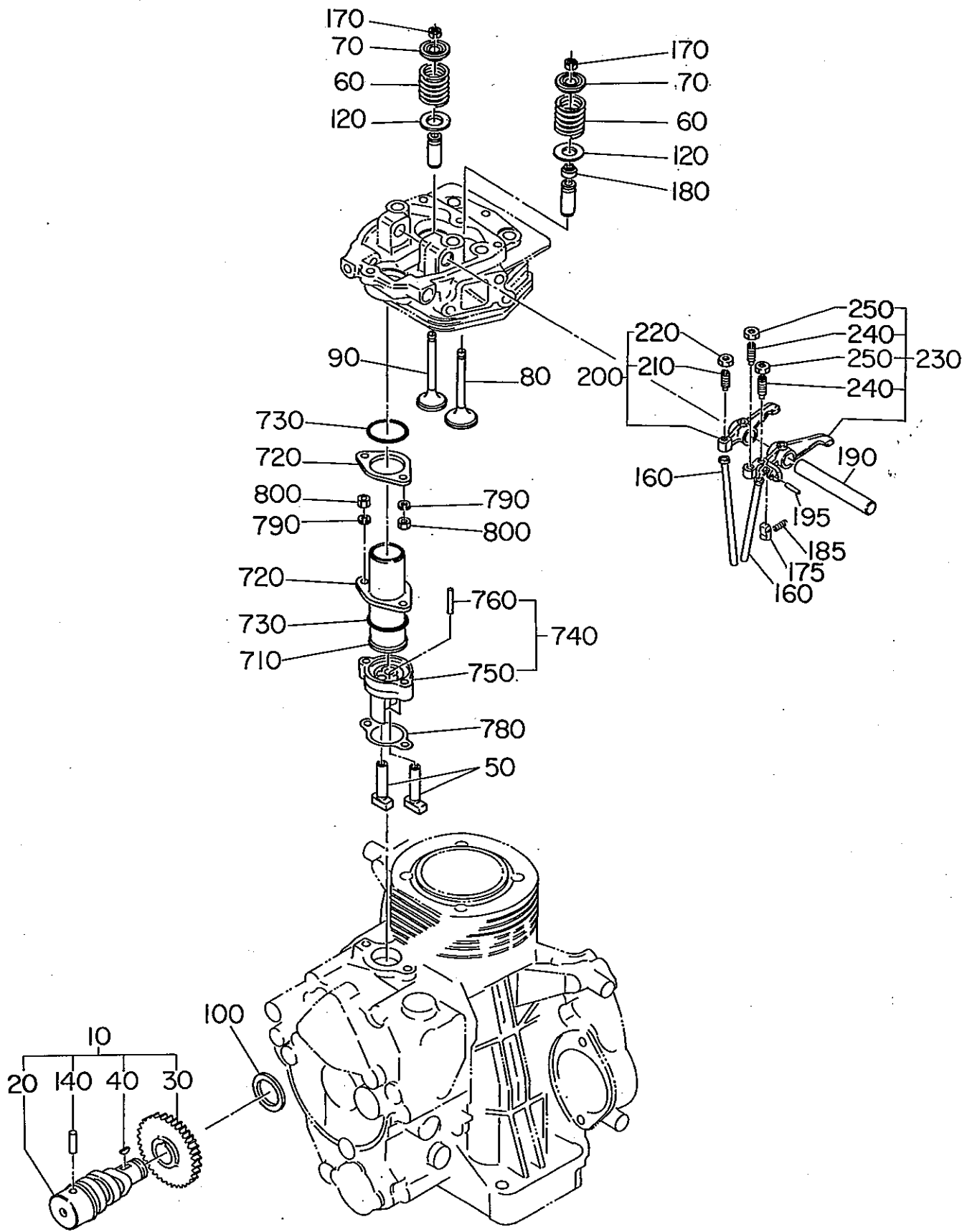
Fig. 300



3 インテーク, エキゾースト

REF.	部品番号	部品名称	個数	摘要	管理番号 FROM-TO	互換部品番号	単価	FIG.
10	228-31601-10	カムシャフト AY	1		-			300
20	228-31601-11	カムシャフト CP	1		0001-			300
	228-31601-01	カムシャフト CP	1		-0000			300
30	228-33220-03	カムシャフトキヤ	1		-			300
40	005-32042-01	ウツトラフ キー	1		-			300
50	228-33301-03	タペツト	2		-			300
60	228-33601-03	バルブスプリング	2		-			300
70	228-33701-03	スプリング リテーナ	2		-			300
80	228-33401-13	インテークバルブ	1		0001-			300
	228-33401-03	インテークバルブ	1		-0000	228-33401-13		300
90	228-33501-03	エキゾーストバルブ	1		-			300
100	023-02000-20	スベ-サ	1	T=0.8 センタクシヨウ	-			300
	023-02000-30	スベ-サ	1	T=1.0 センタクシヨウ	-			300
	023-02000-40	スベ-サ	1	T=1.2 センタクシヨウ	-			300
120	020-01500-30	ワヂヤ	2		-2312			300
140	031-00800-70	タウエル ピン	1		-			300
160	228-35005-03	ブツシヨロツト	2		-			300
170	228-33801-03	リテーナロツク	4		-			300
175	228-35007-03	ラチエツトピン	1		-			300
180	228-35003-03	バルブステムシール	1		-			300
185	228-35008-03	スプリング	1		-			300
190	228-35004-03	ロツクシャフト	1		-			300
195	005-19031-62	スプリングピン	1		-			300
200	228-36201-01	エキゾーストロツカーアーム	1		-			300
210	014-90600-80	アジヤステイング スクリユ	1		-			300
220	017-00600-80	ナツト	1		-			300
230	228-36301-01	インテークロツカーアーム CP	1		-			300
240	014-90600-80	アジヤステイング スクリユ	2		-			300
250	017-00600-80	ナツト	2		-			300
310	228-30260-01	マフラー CP	1		-			300
320	228-34201-11	マフラー カバ- CP	1		0001-			300
	228-34201-01	マフラー カバ- CP	1		-0000	228-34201-11		300
340	228-35006-03	カスケツト, マフラー	2		-			300
341	208-35001-11	カスケツト CP, エキゾースト	1		-			300
342	001-13081-60	ホルト&ワヂヤ AY	2		-			300
350	002-18080-00	ナツト	2		-			300

Fig. 300

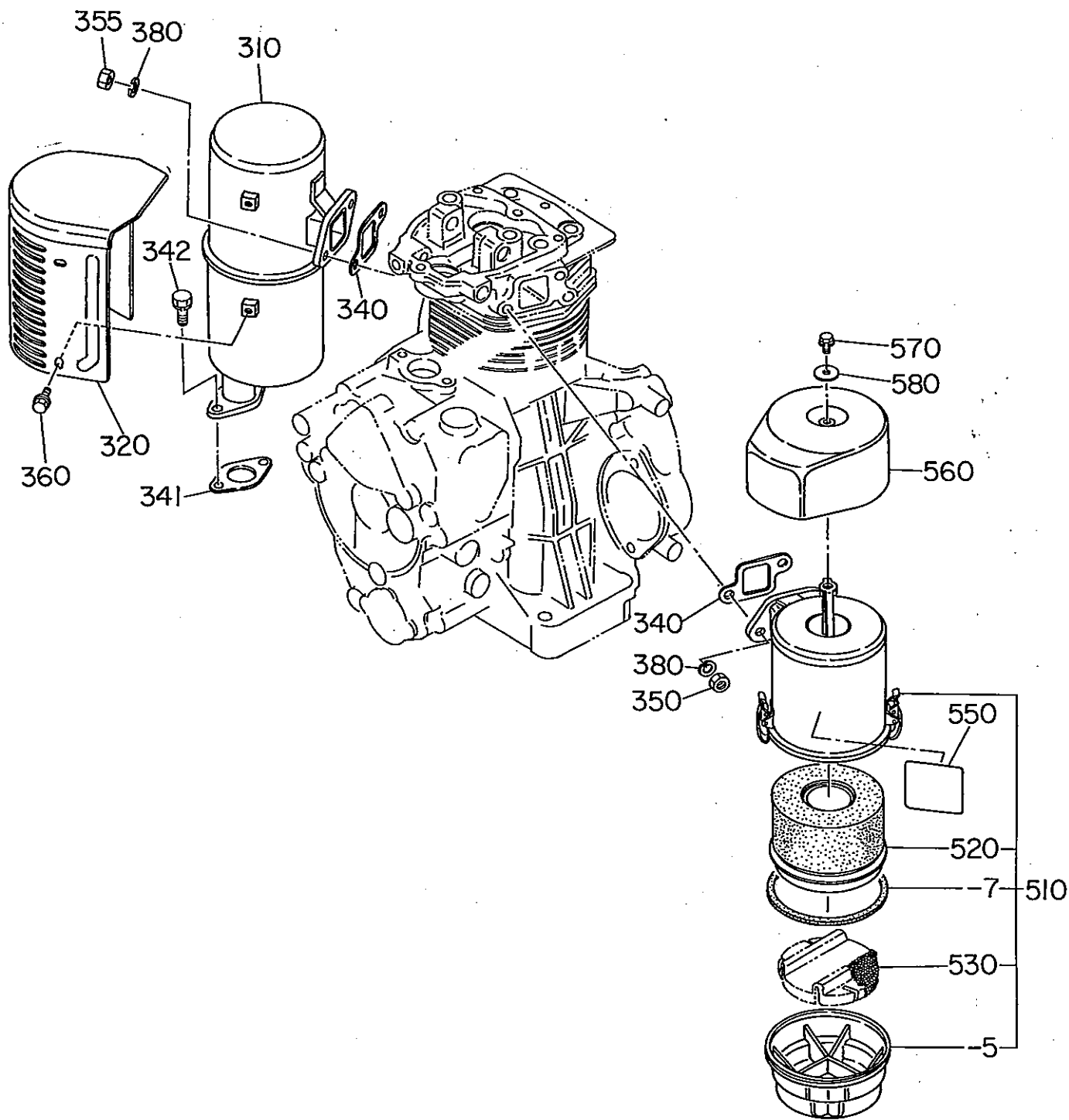


3 インテーク, エキゾースト

REF.	部品番号	部品名称	個数	摘要	管理番号 FROM-TO	互換部品番号	単価	FIG.
355	002-19080-00	ナット	2		-			300
360	011-00600-10	フランジホルト	4		-			300
380	003-20080-00	スプリング ワッシャ	4		-			300
510	231-32601-10	エアリーナ AY	1		3013-			300
	231-32601-00	エアリーナ AY	1		-3012	231-32601-10		300
- 5	228-32710-08	オイルパン	1		-			300
- 7	228-32720-08	パッキン	1		-			300
520	228-32600-08	エレメント	1		-			300
530	228-32601-08	エレメント	1		-	228-32601-18		300
550	228-92301-03	ラベル, エアリーナ	1		-			300
560	231-35009-03	キャップ, エアリーナ	1		1005-			300
	228-35009-03	キャップ, エアリーナ	1		-1004			300
570	980-05060-10	ホルト&ワッシャ AY	1		-			300
580	020-00600-20	ワッシャ	1		-			300
710	228-35603-11	プロキシロットスリーブ	1		2103-			300
	228-35603-01	プロキシロットスリーブ	1		2101-2102	228-35603-11		300
	228-35601-01	プロキシロットスリーブ	1		-2100	228-35603-01		300
720	228-35801-01	プレート CP, プロキシロット	2		-			300
730	024-03200-20	O リング	2		-			300
740	228-35701-11	タペットカイト CP	1		0001-			300
	228-35701-01	タペットカイト CP	1		-0000	228-35701-11		300
750	228-35701-13	タペットカイト	1		0001-	228-35701-11		300
	228-35701-03	タペットカイト	1		-0000	228-35701-11		300
760	005-19032-82	スプリングピオン	1		-			300
780	228-35013-03	ガスケット, タペットカイト	1		-			300
790	003-20060-00	スプリング ワッシャ	4		-			300
800	002-18060-00	ナット	4		-			300

Fig. 300

マフラーAY & エアクリーナ AY

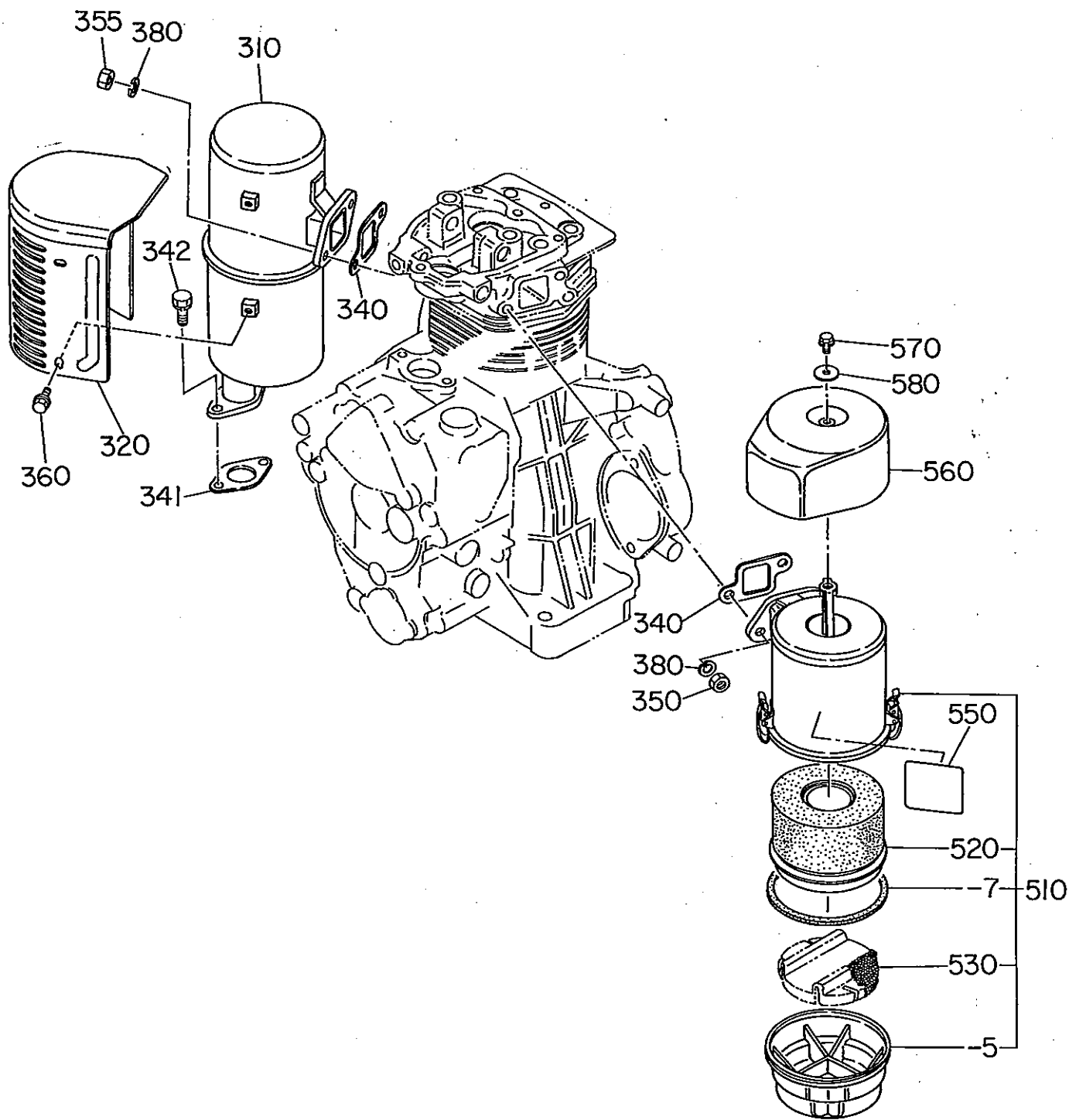


3 インテーク, エキゾースト

REF.	部品番号	部品名称	個数	摘要	管理番号 FROM-TO	互換部品番号	単価	FIG.
10	228-31601-10	カムシャフト AY	1		-			300
20	228-31601-11	カムシャフト CP	1		0001-			300
	228-31601-01	カムシャフト CP	1		-0000			300
30	228-33220-03	カムシャフトキヤ	1		-			300
40	005-32042-01	ウツトラフ キー	1		-			300
50	228-33301-03	タペツト	2		-			300
60	228-33601-03	バルブスプリング	2		-			300
70	228-33701-03	スプリング リテーナ	2		-			300
80	228-33401-13	インテークバルブ	1		0001-			300
	228-33401-03	インテークバルブ	1		-0000	228-33401-13		300
90	228-33501-03	エキゾーストバルブ	1		-			300
100	023-02000-20	スベ-サ	1	T=0.8 センタクシヨウ	-			300
	023-02000-30	スベ-サ	1	T=1.0 センタクシヨウ	-			300
	023-02000-40	スベ-サ	1	T=1.2 センタクシヨウ	-			300
120	020-01500-30	ワヂヤ	2		-2312			300
140	031-00800-70	タウエル ピン	1		-			300
160	228-35005-03	ブツシヨロツト	2		-			300
170	228-33801-03	リテーナロツク	4		-			300
175	228-35007-03	ラチエツトピン	1		-			300
180	228-35003-03	バルブステムシール	1		-			300
185	228-35008-03	スプリング	1		-			300
190	228-35004-03	ロツクシャフト	1		-			300
195	005-19031-62	スプリングピン	1		-			300
200	228-36201-01	エキゾーストロツカーアーム	1		-			300
210	014-90600-80	アシヤステイング スクリユ	1		-			300
220	017-00600-80	ナツト	1		-			300
230	228-36301-01	インテークロツカーアーム CP	1		-			300
240	014-90600-80	アシヤステイング スクリユ	2		-			300
250	017-00600-80	ナツト	2		-			300
310	228-30260-01	マフラー CP	1		-			300
320	228-34201-11	マフラー カバ- CP	1		0001-			300
	228-34201-01	マフラー カバ- CP	1		-0000	228-34201-11		300
340	228-35006-03	カスケツト, マフラー	2		-			300
341	208-35001-11	カスケツト CP, エキゾースト	1		-			300
342	001-13081-60	ホルト&ワヂヤ AY	2		-			300
350	002-18080-00	ナツト	2		-			300

Fig. 300

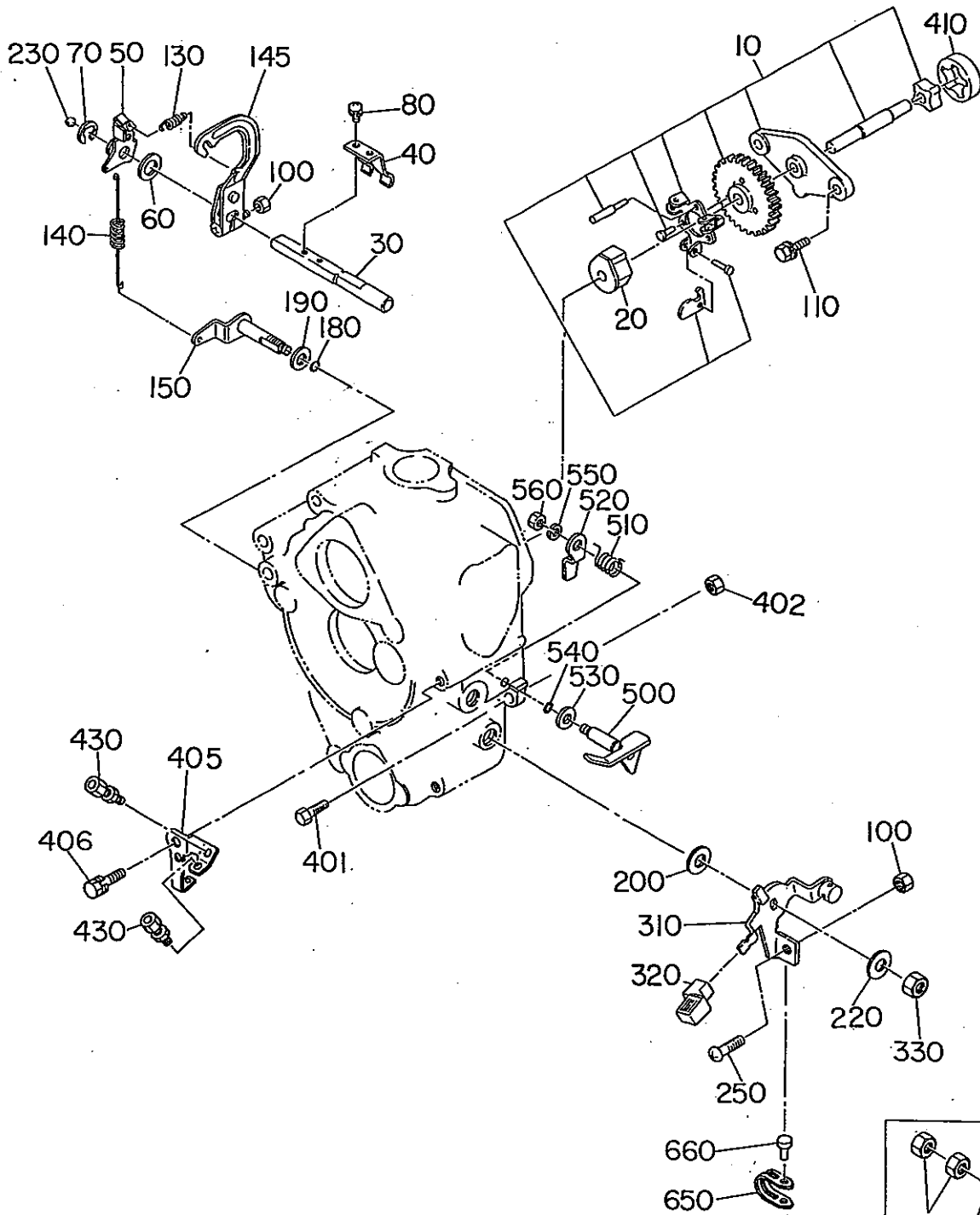
マフラーAY & エアクリーナ AY



3 インテーク, エキゾースト

REF.	部品番号	部品名称	個数	摘要	管理番号 FROM-TO	互換部品番号	単価	FIG.
355	002-19080-00	ナット	2		-			300
360	011-00600-10	フランジホルト	4		-			300
380	003-20080-00	スプリング ワッシャ	4		-			300
510	231-32601-10	エアリーナ AY	1		3013-			300
	231-32601-00	エアリーナ AY	1		-3012	231-32601-10		300
- 5	228-32710-08	オイルパン	1		-			300
- 7	228-32720-08	パッキン	1		-			300
520	228-32600-08	エレメント	1		-			300
530	228-32601-08	エレメント	1		-	228-32601-18		300
550	228-92301-03	ラベル, エアリーナ	1		-			300
560	231-35009-03	キャップ, エアリーナ	1		1005-			300
	228-35009-03	キャップ, エアリーナ	1		-1004			300
570	980-05060-10	ホルト&ワッシャ AY	1		-			300
580	020-00600-20	ワッシャ	1		-			300
710	228-35603-11	プッシュロツトスリーブ	1		2103-			300
	228-35603-01	プッシュロツトスリーブ	1		2101-2102	228-35603-11		300
	228-35601-01	プッシュロツトスリーブ	1		-2100	228-35603-01		300
720	228-35801-01	プレート CP, プッシュロツト	2		-			300
730	024-03200-20	O リング	2		-			300
740	228-35701-11	タペットガイド CP	1		0001-			300
	228-35701-01	タペットガイド CP	1		-0000	228-35701-11		300
750	228-35701-13	タペットガイド	1		0001-	228-35701-11		300
	228-35701-03	タペットガイド	1		-0000	228-35701-11		300
760	005-19032-82	スプリングピッチ	1		-			300
780	228-35013-03	ガスケット, タペットガイド	1		-			300
790	003-20060-00	スプリング ワッシャ	4		-			300
800	002-18060-00	ナット	4		-			300

Fig. 410

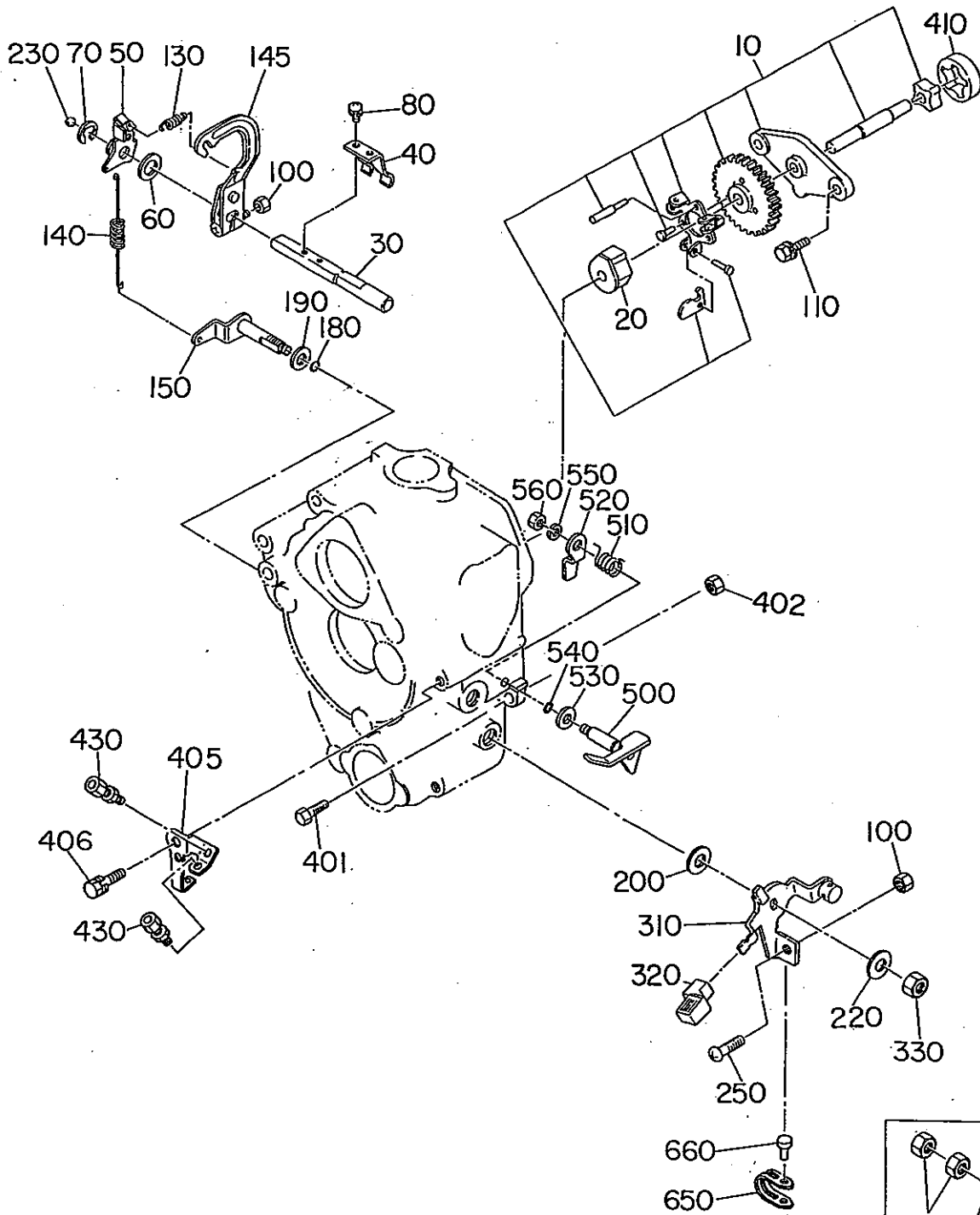


330 240
管理番号
1155 まで

4 ガバナ, オペレート

REF.	部品番号	部品名称	個数	摘要	管理番号 FROM-TO	互換部品番号	単価	FIG.
10	228-41701-30	ガバナ-プレート AY	1		-			410
20	228-41910-01	ガバナ-スリーブ CP	1		-			410
30	228-42201-03	ガバナ-シャフト	1		-			410
40	228-42101-23	ガバナ-ヨーク	1		-			410
50	228-42301-03	ガバナ-レバ - 1	1		-			410
60	003-10100-00	ワッシャ	1		-			410
70	003-13080-00	クリップ	1		-			410
80	004-35051-20	スクリーン&ワッシャ AY	2		-			410
100	002-18060-00	ナット	2		-			410
110	001-13062-00	ホルト&ワッシャ AY	2		-			410
130	228-45001-33	スタートスプリング	1		-			410
140	228-42501-23	ガバナ-スプリング	1		-			410
145	228-42310-02	ガバナ-レバ - 2	1		-			410
150	228-42904-02	コントロールリンク	1		1613-			410
	228-42904-01	コントロールリンク CP	1		1156-1612	228-42904-02		410
	228-42901-01	コントロールリンク CP	1		-1155	228-42904-02		410
180	006-26100-50	O リング	1		-			410
190	023-00800-10	スパー-サ	1		-			410
200	021-70800-10	ブリク&ワッシャ	1		-			410
220	020-00800-50	ワッシャ	1		1156-			410
	020-00800-90	ワッシャ	1		-1155			410
230	045-00600-10	スチール ホール	1		-			410
240	056-50400-10	クリップ	1		-1155			410
250	004-31063-50	スクリュ	1		-			410
310	228-43311-11	スピートコントロール 1 CP	1		-			410
320	228-45003-03	ノブ	1		-			410
330	017-00800-20	ナット	1		1979-			410
	017-60800-20	セルフロックナット	1		1827-1978			410
	017-60800-30	セルフロックナット	1		1156-1826			410
	002-28080-00	ナット	2		-1155			410
401	001-65063-50	ホルト	1		-			410
402	002-18060-00	ナット	2		-			410
405	228-44220-01	ワイヤー-ブラケット 3 CP	1		-	228-44221-01		410
406	001-13081-60	ホルト&ワッシャ AY	1		-			410
410	228-63902-03	オイルポンプ, アウター	1		-			410
430	014-90600-40	アジャスタイング スクリュ	2		-			410

Fig. 410



330 240
管理番号
1155 まで

Fig. 500

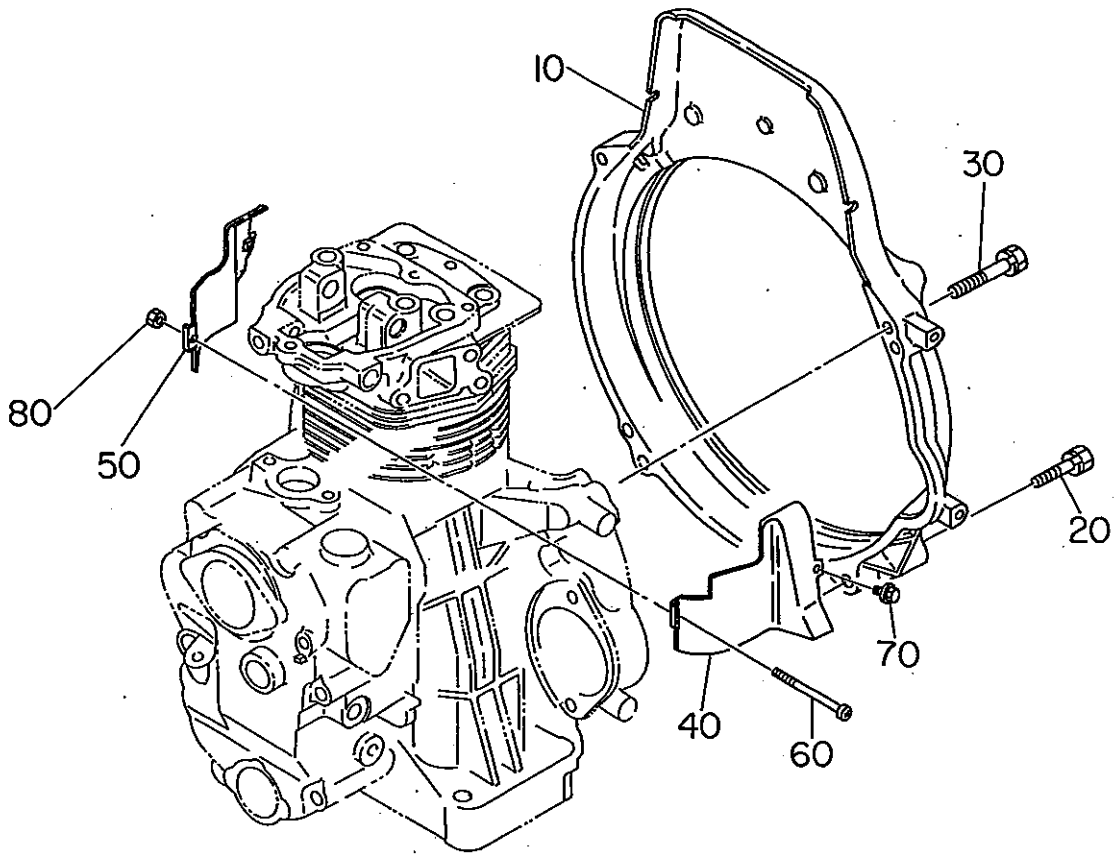
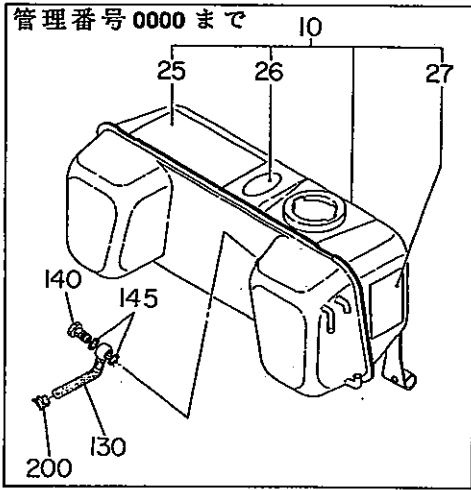
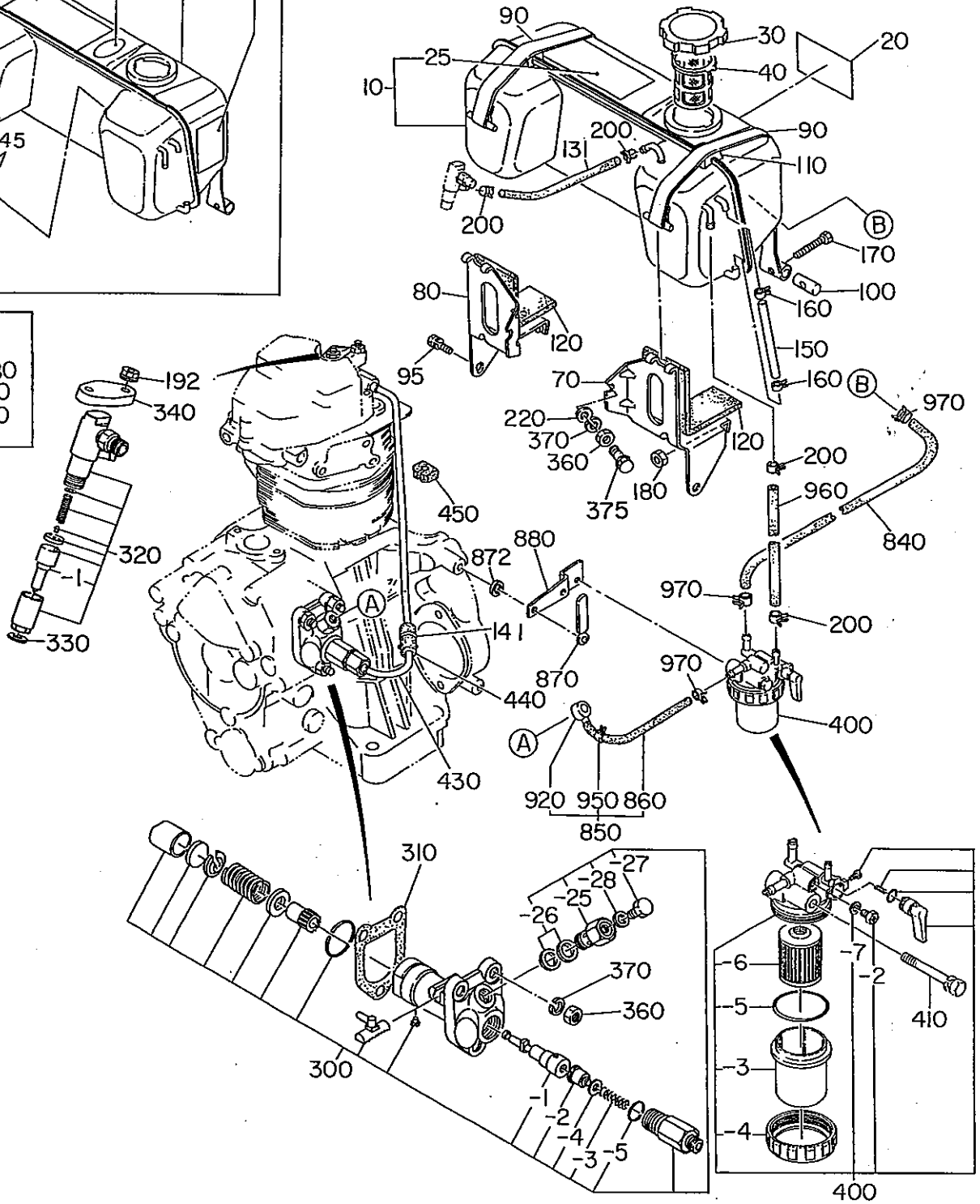
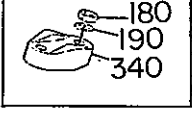


Fig. 600

管理番号 0000 まで



管理番号
2435 まで

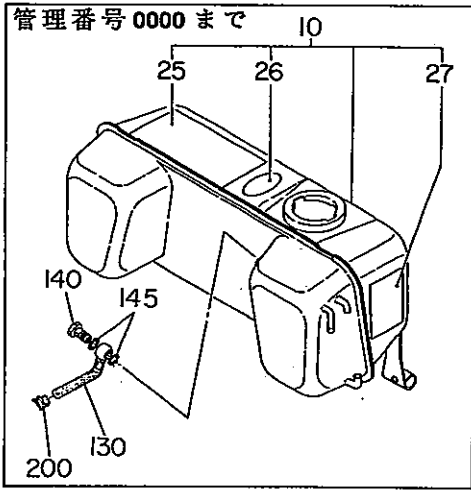


6 フューエル, ルーブリカント

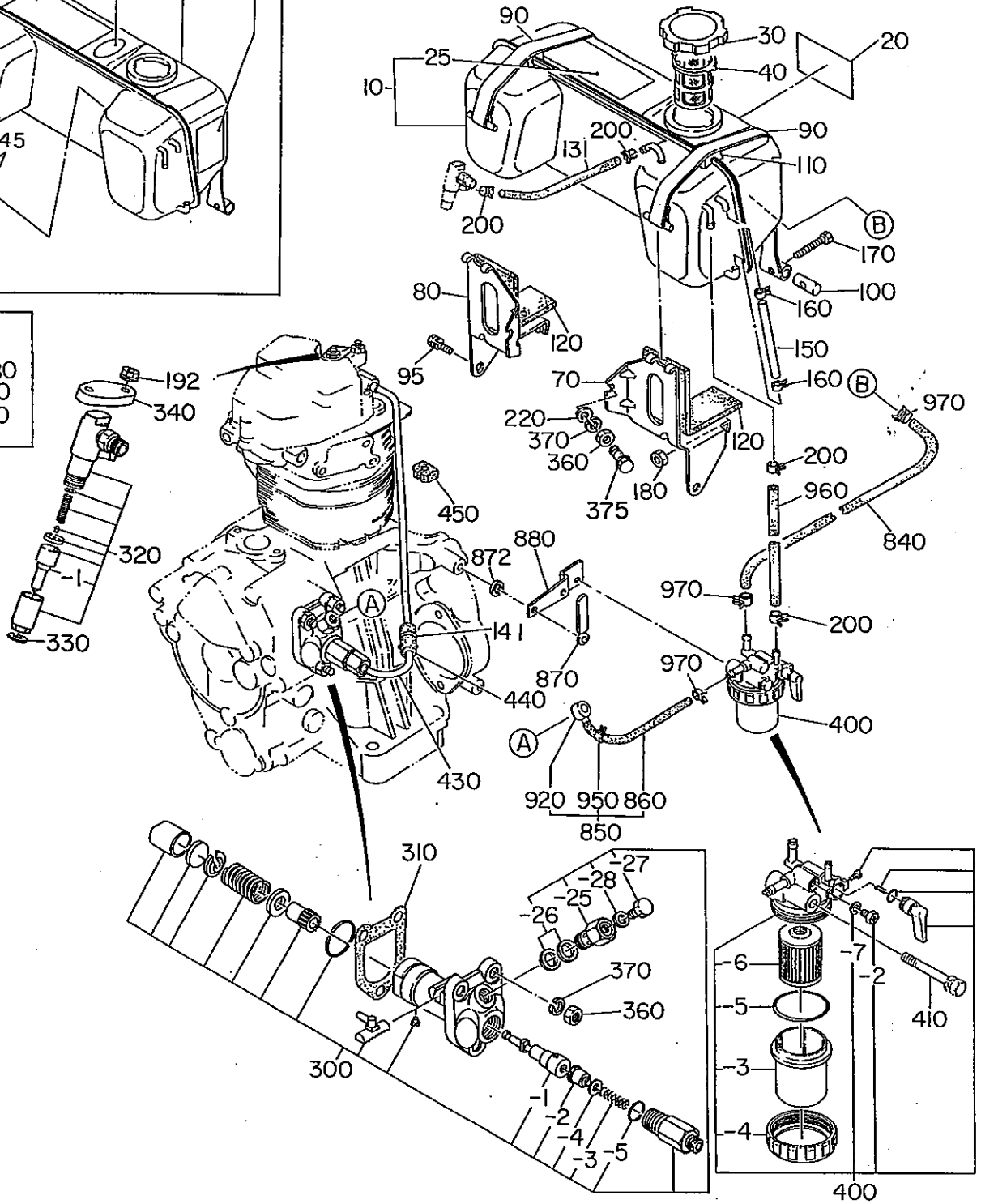
REF.	部品番号	部品名称	個数	摘要	管理番号 FROM-TO	互換部品番号	単価	FIG.
10	228-60101-41	フューエルタンク CP	1		0001-			600
	228-60101-31	フューエルタンク CP	1		-0000	228-60101-41		600
20	228-91701-03	ラベル(トレッド マーク)	1		-			600
25	073-20047-60	ラベル, ウォーニング	1		3074-			600
	228-91907-03	ラベル, インストラクション	1		0001-3073			600
	228-91901-03	ラベル, インストラクション	1		-0000	228-91907-03		600
26	228-95002-03	ラベル, ライトオイル	1		-0000			600
27	228-92001-03	ラベル, ユーション	1		-0000			600
30	043-04300-15	フューエルタンクキャップ CP	1		-			600
40	064-13600-10	フューエル フィルタ	1		-			600
70	228-61601-11	タンクフタ 1 CP	1		-			600
80	228-61701-11	タンクフタ 2 CP	1		-			600
90	228-65510-01	タンクパッド CP	2		-			600
95	001-13082-00	ホルト&ワッシャ AY	1		-			600
100	228-65601-11	ピン CP, タンクパッド	2		-			600
110	228-65001-13	パッドガイド	2		-			600
120	228-65002-03	フェルト	2		-			600
130	228-62604-01	フューエルパイプ 4 CP	1		-0000			600
131	085-14500-00	ラバーパイプ	1	4.5x9x90	-			600
140	053-00800-10	パッド&ホルト	1		-0000			600
141	217-75002-03	パルスロツク B	1		-1520			600
145	003-70080-00	カスケット, アルミニウム	2		-0000	021-10800-40		600
150	085-00500-00	ビニールパイプ	1	5x8x120	-			600
160	056-10800-10	ホース クランプ	2		-			600
170	001-66064-50	ホルト	2		-			600
180	002-18060-00	ナット	2		2436-			600
	002-18060-00	ナット	4		-2435			600
190	003-20060-00	スプリング ワッシャ	2		-2435			600
192	002-38060-00	フランジ ナット	2		2436-			600
200	056-10800-10	ホース クランプ	4		0001-			600
	056-10800-10	ホース クランプ	3		-0000			600
220	003-10080-00	ワッシャ	2		-			600
300	228-63101-00	インジエクションポンプ AY	1		-			600
- 1	228-63102-08	フランジ AY	1		-			600
- 2	228-63103-08	デリバリアバルブ	1		-			600
- 3	222-63104-08	スプリング, デリバリアバルブ	1		-			600

Fig. 600

管理番号 0000 まで



管理番号
2435 まで



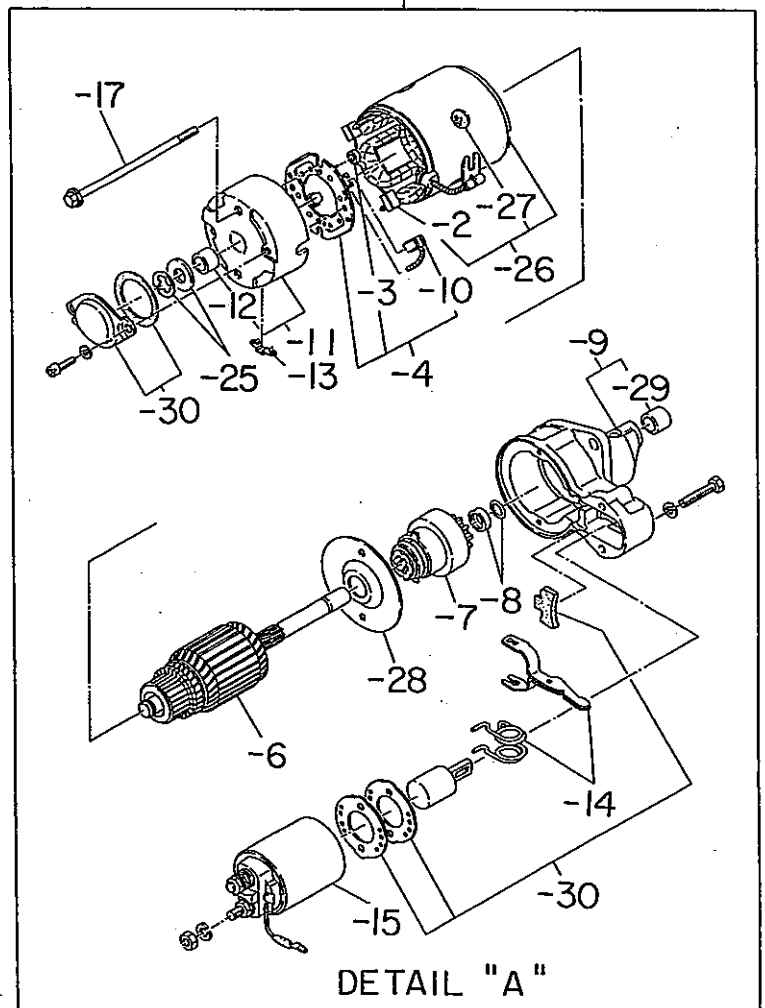
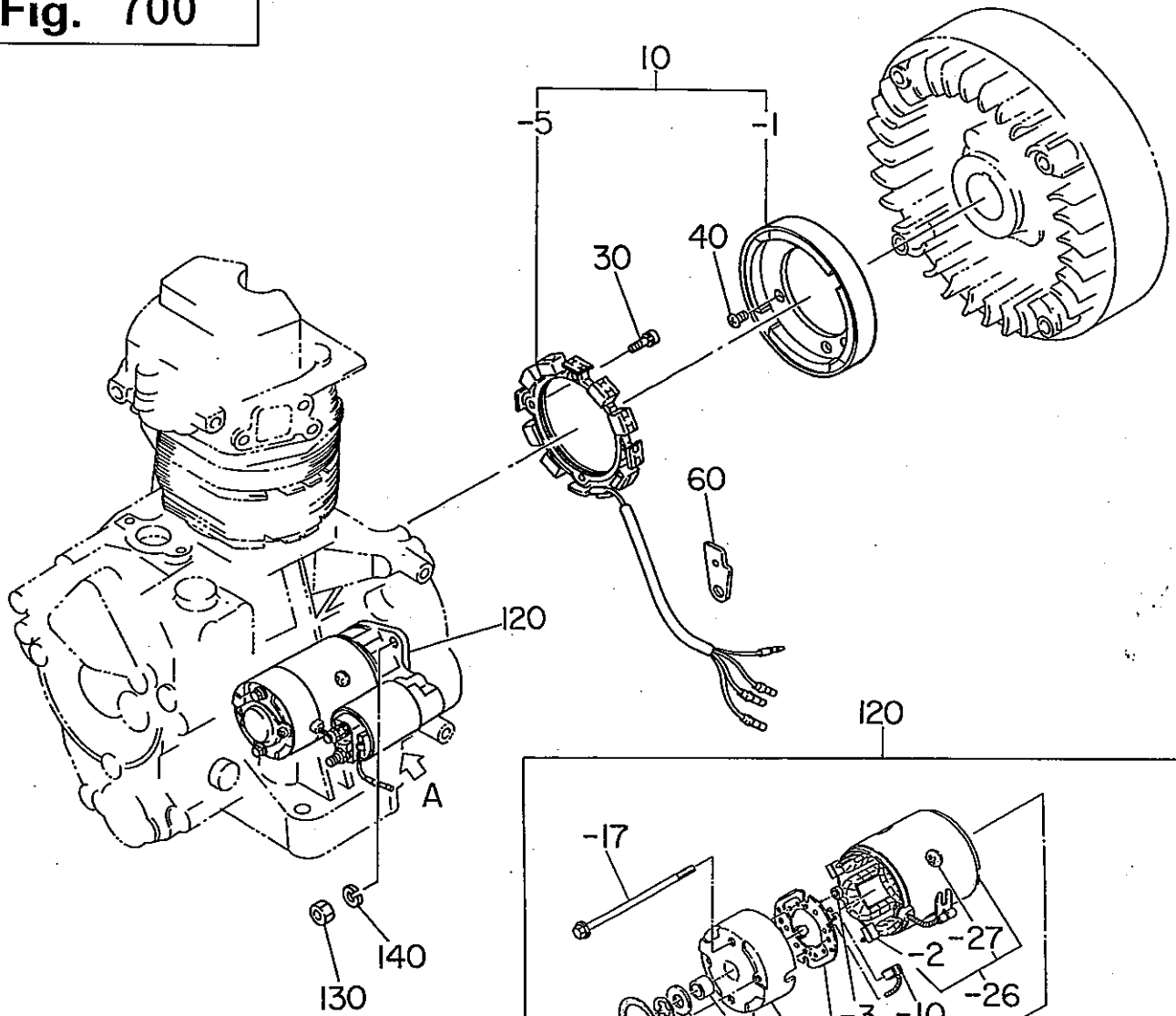
6 フューエル、ルーブリカント

REF.	部品番号	部品名称	個数	摘要	管理番号 FROM-TO	互換部品番号	単価	FIG.
- 4	222-63105-08	ガスケット	1		-			600
- 5	228-63105-08	O リング	1		-			600
- 25	228-63112-08	ホルト	1		-			600
- 26	222-63116-08	ガスケット	2		-			600
- 27	228-63113-08	ホルト	1		-			600
- 28	211-63212-08	ガスケット	1		-			600
310	228-65017-03	ガスケット, INJ ホンフ	1	T=0.1 センタクシヨウ	-			600
	228-65022-03	ガスケット, INJ ホンフ	1	T=0.2 センタクシヨウ	-			600
	228-65018-03	ガスケット, INJ ホンフ	1	T=0.3 センタクシヨウ	-			600
320	228-63201-10	ノズル和ダ - AY	1		-			600
- 1	228-63211-08	ノズル	1		-			600
330	228-65004-03	ガスケット, ノズル	1		-			600
340	243-66001-01	ブラケット CP, ノズル 1	1		2436-			600
	228-66001-01	ブラケット CP, ノズル	1		-2435	243-66001-01		600
360	002-18080-00	ナット	3		2801-			600
	002-18080-00	ナット	5		-2800			600
370	003-20080-00	スプリング ワッシャ	3		2801-			600
	003-20080-00	スプリング ワッシャ	6		-2800			600
375	001-13081-80	ホルト&ワッシャ AY	2		2801-			600
400	228-62106-10	フューエルフィルタ AY	1		1582-			600
	228-62102-00	フューエルフィルタ AY	1		-1581			600
- 2	228-62111-08	プラグ	1		-1581			600
- 3	243-62101-08	カツフ	1		1582-			600
	228-62107-08	カツフ	1		-1581			600
- 4	228-62108-08	リングナット	1		-			600
- 5	228-62109-08	O リング	1		-			600
- 6	228-62110-08	エレメント	1		-			600
- 7	228-62112-08	パッキン	1		-1581			600
410	001-13086-50	ホルト&ワッシャ AY	1		-			600
430	228-63301-01	インジエクションパイク CP	1		-			600
440	228-65020-03	ラバパイク	1		-			600
450	222-65006-03	グロメット	1		-			600
840	085-10600-00	ラバパイク	1	6x12x120	-			600
850	228-62611-01	フューエルパイク 11 CP	1		-			600
860	085-10600-00	ラバパイク	1	6x12x250	-			600
870	056-60001-70	クランプ	1		-			600

6 フューエル, ルーブ리카ント

REF.	部 品 番 号	部 品 名 称	個数	摘 要	管理番号 FROM-TO	互換部品番号	単 価	FIG.
872	020-00601-10	ワッシャ	1		-			600
880	228-67630-01	フューエル F フラット CP	1		-			600
920	052-10500-12	ハンジョ	1		-			600
950	056-11100-20	ホース クランプ	1		-			600
960	085-14500-00	ラバーパ이프	1	4.5X9X200	-			600
970	056-11100-20	ホース クランプ	3		-			600

Fig. 700

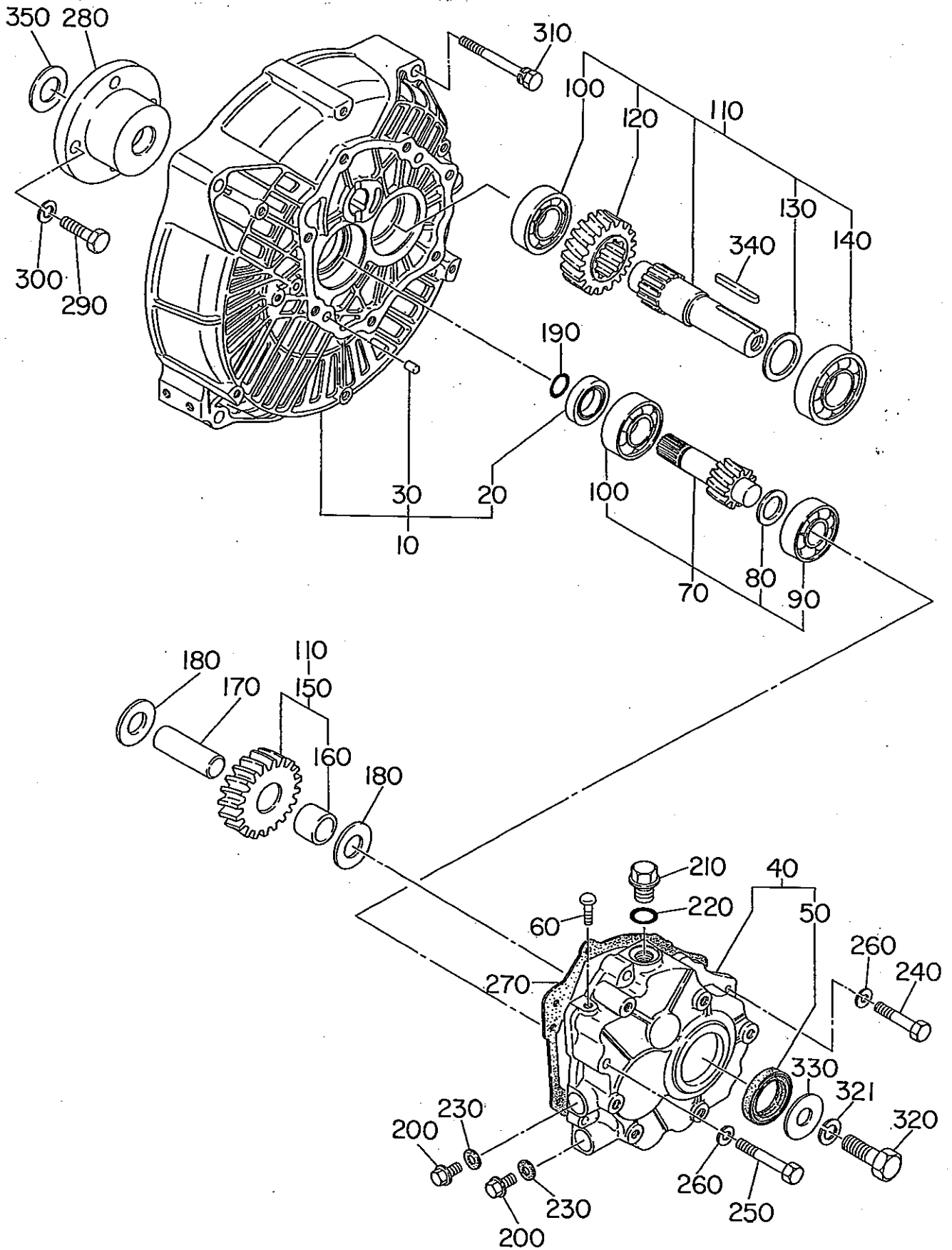


DETAIL "A"

7 エレクトリック デバイス

REF.	部品番号	部品名称	個数	摘要	管理番号 FROM-10	互換部品番号	単価	FIG.
10	228-70402-01	ジエネレータ CP	1		-			700
- 1	228-70401-08	フライホイ	1		-			700
- 5	228-70403-08	ステータ CP	1		-			700
30	004-35041-20	スクリ&ワッシャ AY	4		-			700
40	004-11061-00	スクリ	3		-			700
60	228-75002-01	クランプ CP	1		-			700
120	210-70502-10	スターテイング モーター AY	1		-			700
- 2	210-70539-08	ブランス(+)	2		-			700
- 3	210-70541-08	ブランスアップリング	4		-			700
- 4	210-70538-08	ブランスホルダー	1		-			700
- 6	210-70532-08	アーマチュア	1		-			700
- 7	210-70544-08	ピニオン AY	1		-			700
- 8	210-70534-08	ピニオンストッパ セット	1		-			700
- 9	210-70545-08	キヤケース AY	1		-			700
- 10	210-70540-08	ブランス(-)	2		-			700
- 11	210-70537-18	リヤカバー AY	1		-			700
- 12	210-70542-08	リヤカバー-メタル	1		-			700
- 13	210-70551-08	ブライントカバー	1		-			700
- 14	210-70546-08	シフトカバー-キット	1		-			700
- 15	210-70548-08	M スイッチ AY	1		-			700
- 17	210-70549-08	ホルト	2		-			700
- 25	210-70533-08	スラストワッシャキット	1		-			700
- 26	210-70535-08	フィールドコイル	1		-			700
- 27	210-70508-08	スクリ	4		-			700
- 28	210-70543-08	センタープレート	1		-			700
- 29	210-70547-08	キヤケースメタル	1		-			700
- 30	210-70550-18	ダストカバー-キット	1		-			700
130	002-18080-00	ナット	2		-			700
140	003-20080-00	スプリング ワッシャ	2		-			700

Fig. 800



8 リダクション

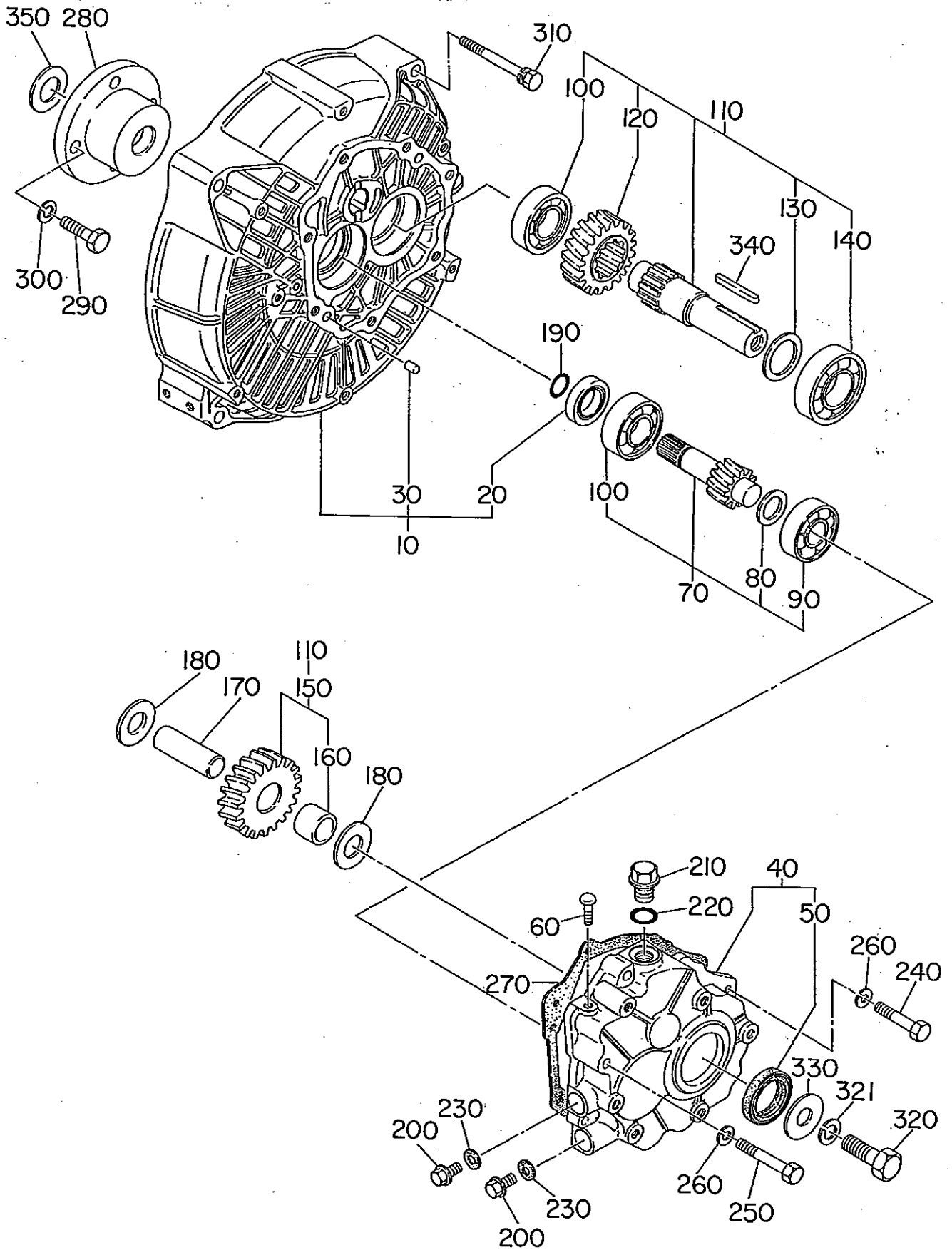
REF.	部 品 番 号	部 品 名 称	個数	摘 要	管理番号 FROM-TO	互換部品番号	単 価	FIG.
10	228-17710-08	アダプタ CP, リダクション	1		0001-			800
	228-17701-08	アダプタ CP, リダクション	1		-0000			800
20	044-02500-70	オイル シール	1	25X38X7	-	044-02500-10		800
30	228-85001-08	ピン	2		-			800
40	228-80601-18	キヤケース CP	1		0001-			800
	228-80601-08	キヤケース CP	1		-0000			800
50	228-85002-08	オイル シール	1		-			800
60	067-00701-00	エアブリーザ	1		-			800
70	228-86001-08	リダクションキヤ 1 CP	1		-			800
80	228-85003-08	シム T=0.1	1	T=0.1 センタクシヨウ	-			800
	228-85004-08	シム T=0.29	1	T=0.29 センタクシヨウ	-			800
90	060-02000-20	ホ-ルバ-アリング	1	BB6204C3	-			800
100	060-02500-10	ホ-ルバ-アリング	2	BB6205C3	-			800
110	228-86003-18	ドライベ-ンクシヤフト CP	1		-			800
120	228-86004-08	リダクションキヤ 2 CP	1		-			800
130	228-85007-08	シム T=0.1	1	T=0.1 センタクシヨウ	-			800
	228-85008-08	シム T=0.29	1	T=0.29 センタクシヨウ	-			800
140	060-03000-20	ホ-ルバ-アリング	1	BB6206C3	-	060-03002-20		800
150	228-86007-08	アイトラキヤ CP	1		-			800
160	228-85010-08	ワツシ	1		-			800
170	228-86008-08	アイトラシヤフト	1		-			800
180	228-85012-08	ワツシヤ	2		-			800
190	228-85013-08	O リング	1		-			800
200	228-85014-08	プ-ラク	2		-			800
210	228-85015-08	プ-ラク	1		-			800
220	021-11400-20	ガスケット	1		-			800
230	003-70800-00	ガスケット	2		-			800
240	001-66084-00	ホルト	6		-	001-14084-00		800
250	001-66085-00	ホルト	1		-			800
260	003-20080-00	スプリング ワツシヤ	11		-			800
270	228-85011-08	ガスケット, キヤケース	1		-			800
280	228-24501-03	ドライベ-ンクガツア-リング	1		-			800
290	001-67103-00	ホルト	4		-			800
300	003-20100-00	スプリング ワツシヤ	4		-			800
310	001-13086-00	ホルト&ワツシヤ AY	4		-			800
320	010-01001-60	ホルト	1		-			800

95/11/28

P. 30

DY300BS4050 筑水バラ付

Fig. 800



8 リダクション

REF.	部品番号	部品名称	個数	摘要	管理番号 FROM-TO	互換部品番号	単価	FIG.
321	003-20100-00	スプリング ワッヂ	1		-			800
330	020-01000-10	ワッヂ	1		-			800
340	005-30073-51	キー	1		-			800
350	228-85001-03	ハツキン	1		-			800

Fig. 900

10

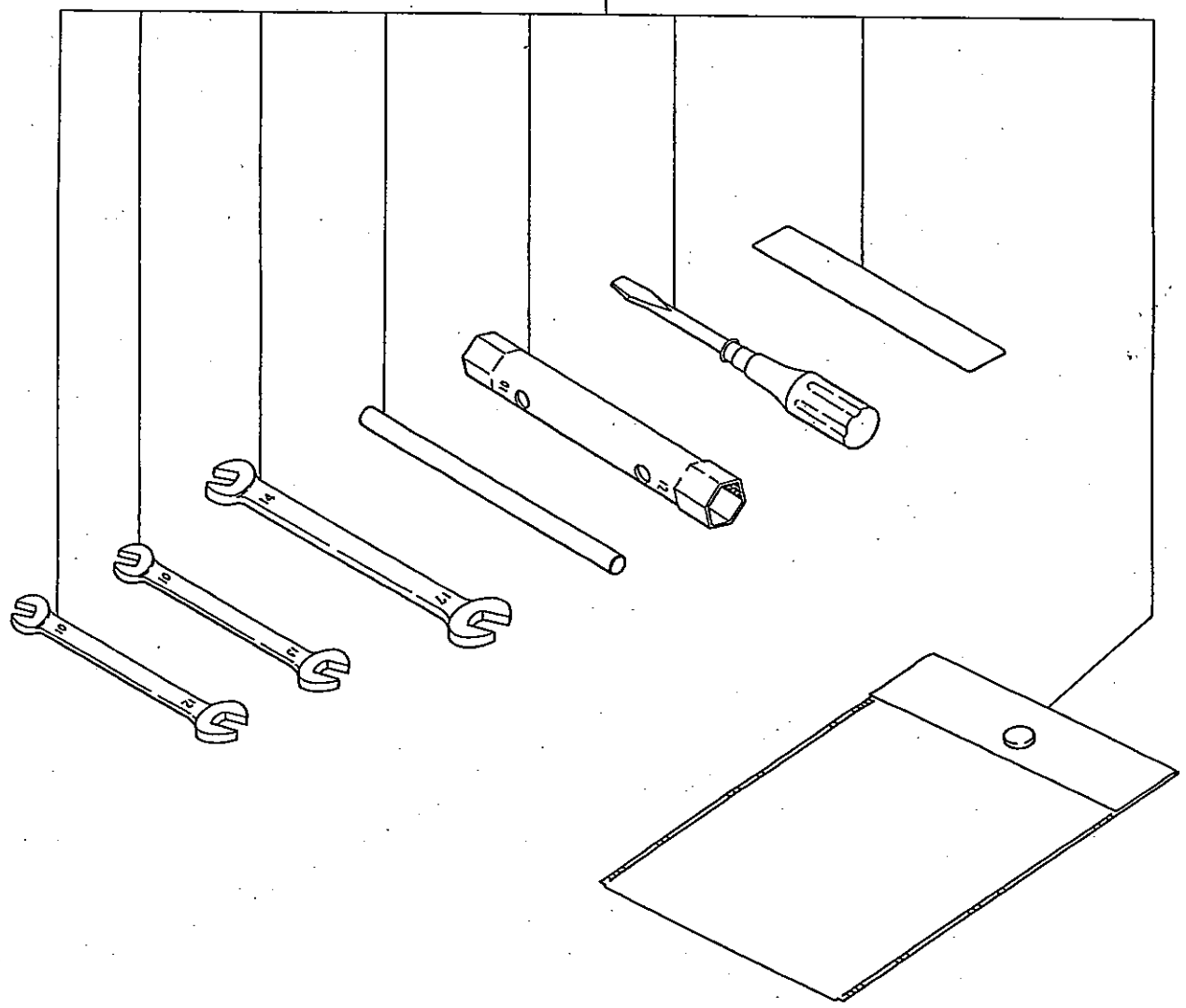


Fig. 1000

