



PARTS CATALOG

ご注文の際は部品番号の前にZRをご記入下さい。

ロビンエンジン
Robin Engines

Model

DY35

PRODUCT NO.	DY350D74230		
向先	筑水キャニコム	用途	運搬車

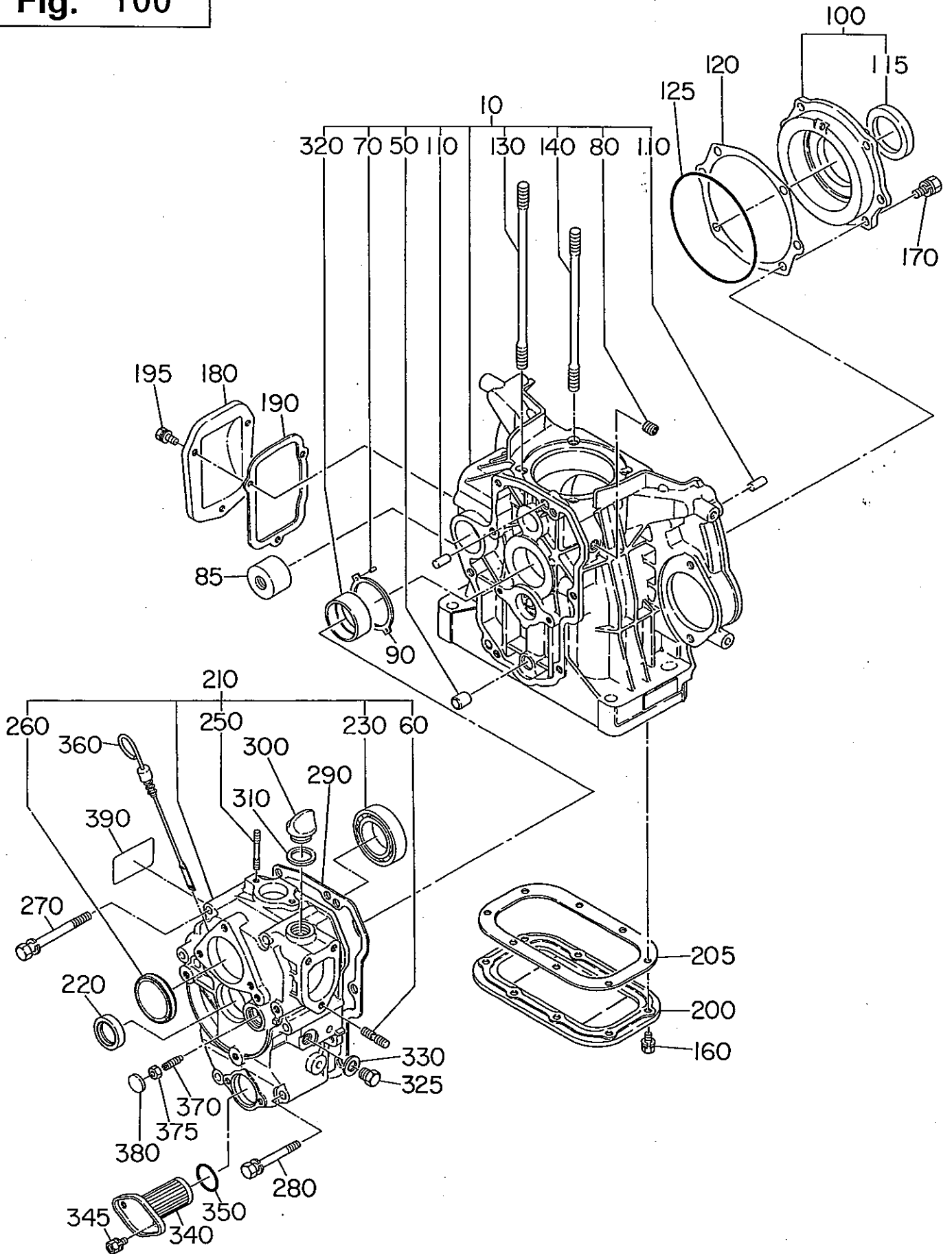
FUJI HEAVY INDUSTRIES LTD.
富士重工業株式会社

ISSUE EMD - EP5578
ISSUE DATE DEC.1995

グループ インデックス (目次)

セクションネーム	Fig. No.
1. クランクケース	100
2. クランクシャフト、ピストン	200
3. インテーク、エキゾースト	300
4. ガバナ、オペレート	400
5. クーリング、スターティング	500
6. フューエル、ループリカント	660
9. アクセサリーズ、ラベル	900
10. 単独発送部品	1000

Fig. 100

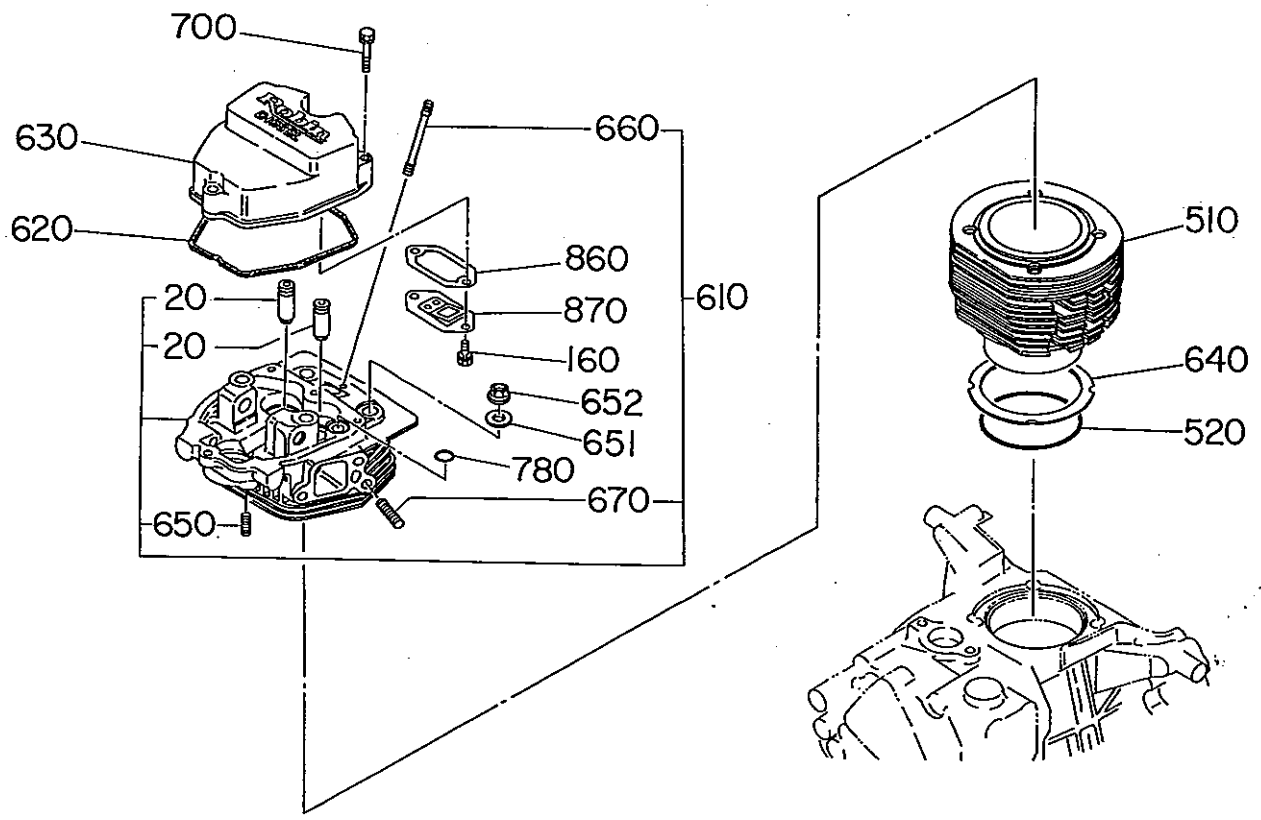


1 クランクケース

REF.	部品番号	部品名称	個数	摘要	管理番号 FROM-TO	互換部品番号	単価	FIG.
10	229-10111-01	クランクケース CP	1		-			100
20	228-14202-03	バルブ ガイド	2		-			100
50	228-15003-13	パイプ ノック	1		-			100
60	001-32083-51	スタット	3		-			100
70	005-19250-60	スプリングピン	2		-			100
80	212-15008-13	ブライントプラグ	1		-			100
85	228-25002-03	スリーブ, バランサ	1		-			100
90	228-15002-03	スラストベアリング	1		-			100
100	228-11501-11	ベアリングハウジング CP	1		-			100
110	005-26081-80	タウエル ピン	4		-			100
115	044-04000-20	オイル シール	1		-			100
120	228-15004-03	ガスケット (ベア ハウジング)	1	T=0.1 センタクシヨウ	-			100
	228-15005-03	ガスケット (ベア ハウジング)	1	T=0.2 センタクシヨウ	-			100
	228-15006-03	ガスケット (ベア ハウジング)	1	T=0.3 センタクシヨウ	-			100
125	228-15014-03	オー リング (ベア ハウジング)	1		-			100
130	228-16001-11	テンジョンボルト 1	2		-			100
140	228-16002-11	テンジョンボルト 2	2		-			100
160	980-05060-10	ボルト&ワッシャ AY	10		-			100
170	001-13082-00	ボルト&ワッシャ AY	6		-			100
180	228-26001-01	バルブサカハ - CP	1		-	228-26050-01		100
190	228-25004-03	ガスケット, バランサ-カハ-	1		2344-			100
	228-25001-03	ガスケット, バランサ-カハ-	1		-2343	228-25004-03		100
195	980-05060-10	ボルト&ワッシャ AY	3		-			100
200	228-11601-03	オイルパン	1		-			100
205	228-15008-03	ガスケット, オイルパン	1		-			100
210	228-11701-11	キヤケ-スカハ - CP	1		-			100
220	044-02200-50	オイル シール	1		-			100
230	060-03500-40	ベ-ルハ-アリング	1	BB6007C3	-			100
250	001-32064-50	スタット	2		-			100
260	041-05000-11	ブライントプレート	1		-			100
270	001-13088-50	ボルト&ワッシャ AY	4		-			100
280	001-13086-50	ボルト&ワッシャ AY	3		-			100
290	228-15007-03	ガスケット, ケ-スカハ-	1		-			100
300	228-65003-03	プラグ	1		-			100
310	021-32000-10	ガスケット	1		-			100
320	228-15801-03	メインベアリング	1	STD.	-			100

Fig. 100

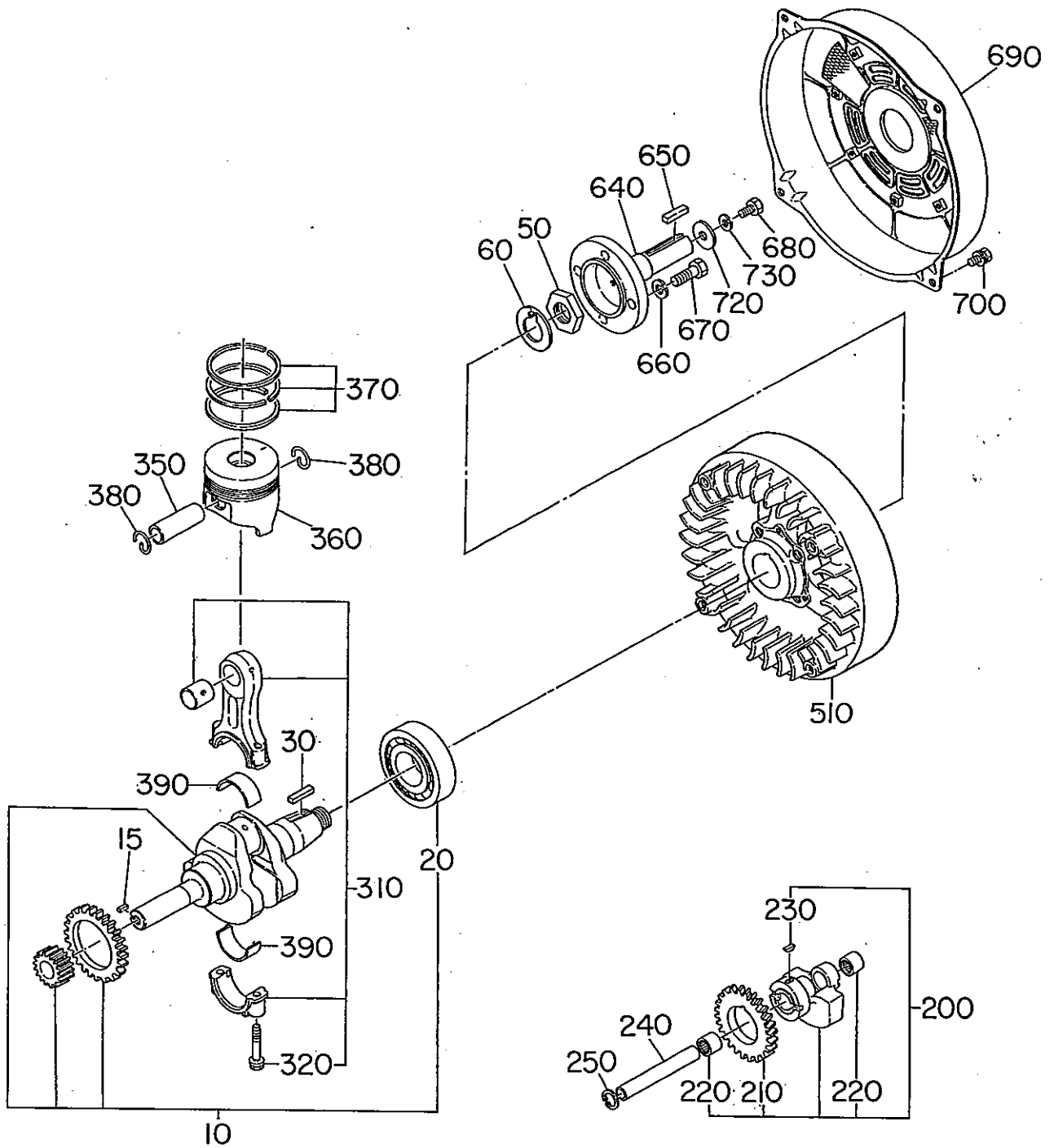
シリンダーヘッド



1 クランクケース

REF.	部品番号	部品名称	個数	摘要	管理番号 FROR-10	互換部品番号	単価	FIG.
320	228-15802-03	メンバ`アリング	1	アング`サイズ` 0.25MM	-			100
	228-15803-03	メンバ`アリング	1	アング`サイズ` 0.50MM	-			100
325	040-11200-30	プ`ラク`	1		2374-			100
	009-02120-00	フイラ-	1		-2373			100
330	003-70120-00	ガ`スケツト, アルミニ-ム	1		-			100
340	228-64301-00	オイルフィルタ AY	1		-			100
345	980-05060-10	ホルト&ワツシヤ AY	2		-			100
350	024-03000-10	O リング`	1		-			100
360	228-63610-01	オイルゲ`ジ` CP	1		-			100
370	014-90600-70	アジヤステイグ` スクリユ	1		-			100
375	002-18060-00	ナツト	1		-			100
380	041-12200-10	ブ`ライント`プ`ラク`	1		-			100
390	229-91820-03	ラベル, エンジ`ンネ-ム	1		3135-			100
	229-91801-23	ラベル, エンジ`ンネ-ム	1		-3134			100
510	229-12401-12	シリンダ`	1		-			100
520	229-15011-03	O リング`, シリンダ`	1		-			100
610	229-13110-21	シリンダ`ハツト` CP	1		2801-			100
	229-13110-11	シリンダ`ハツト` CP	1		1918-2800			100
	229-13110-01	シリンダ`ハツト` CP	1		-1917	229-13110-11		100
620	228-15010-03	ガ`スケツト, ロツカ-カバ`-	1		-			100
630	228-17001-03	ロツカ-カバ`-	1		-			100
640	229-15012-13	ス`パ`-サ, シリンダ`	1	T=0.1 センタクシヨウ	-			100
	229-15013-13	ス`パ`-サ, シリンダ`	1	T=0.2 センタクシヨウ	-			100
650	001-31062-51	スタツト`	2		-			100
651	980-30110-70	ワツシヤ	4		1643-			100
	020-01000-81	ワツシヤ	4		-1642			100
652	018-01000-11	フランジ` ナツト	4		-			100
660	010-50601-50	スタツト`	2		-			100
670	001-37082-01	スタツト`	4		2801-			100
	001-37082-01	スタツト`	6		-2800			100
700	001-13064-00	ホルト&ワツシヤ AY	3		-			100
780	024-01300-10	O リング`	1		-			100
860	228-15009-23	ガ`スケツト, プ`リ-サ`	1		-			100
870	228-15303-01	プ`リ-サ`-プ`レート CP	1		2527-			100
	228-15301-01	プ`リ-サ`-プ`レート CP	1		-2526			100
960	228-99001-07	ガ`スケツト` セツト	1		-			100

Fig. 200



2 クランクシャフト, ピストン

REF.	部品番号	部品名称	個数	摘要	管理番号 FROM-TO	互換部品番号	単価	FIG.
10	228-20402-01	クランクシャフト CP	1		1948-			200
	228-20202-11	クランクシャフト CP	1		-1947			200
15	005-30040-81	キー	1		-			200
20	060-04000-30	ボールバアリング	1	BB6308C3	-			200
30	005-30072-01	キー	1		-			200
50	017-32600-10	ワッシャ	1		-			200
60	020-52600-12	ワッシャ	1		-			200
200	228-24301-11	バルブ CP	1		-			200
210	228-24202-03	バルブスプリング 2	1		-			200
220	061-01500-10	ニードル バアリング	2		-			200
230	005-32042-01	ワッシャ キー	1		-			200
240	228-24101-03	バルブシャフト	1		-			200
250	003-14150-00	スナップリング, インナー	1		-			200
310	228-22501-10	コネクティングロッド AY	1		3196-			200
	228-22501-00	コネクティングロッド AY	1		-3195	228-22501-10		200
320	228-23001-13	コネクティングロッドホルト	2		3196-			200
	228-23001-03	コネクティングロッドホルト	2		-3195	228-23001-13		200
350	228-23301-03	ピストン ピン	1		-			200
360	229-23401-63	ピストン	1	STD	2892-			200
	229-23401-53	ピストン	1	STD	1431-2891	229-23401-63		200
	229-23401-43	ピストン	1	STD	-1430			200
	229-23402-63	ピストン	1	オーバーサイズ 0.25	2892-			200
	229-23402-53	ピストン	1	オーバーサイズ 0.25	1431-2891			200
	229-23402-43	ピストン	1	オーバーサイズ 0.25	-1430			200
	229-23403-63	ピストン	1	オーバーサイズ 0.50	2892-			200
	229-23403-53	ピストン	1	オーバーサイズ 0.50	1431-2891			200
	229-23403-43	ピストン	1	オーバーサイズ 0.50	-1430			200
370	229-23501-17	ピストン リング セット	1	STD.	-			200
	229-23502-17	ピストン リング セット	1	オーバーサイズ 0.25MM	-			200
	229-23503-17	ピストン リング セット	1	オーバーサイズ 0.50MM	-			200
380	056-52100-10	クリップ	2		-			200
390	228-22801-13	ラジエントバアリング	2	STD.	-			200
	228-22802-13	ラジエントバアリング	2	アンダーサイズ 0.25MM	-			200
	228-22803-13	ラジエントバアリング	2	アンダーサイズ 0.50MM	-			200
510	228-22420-23	フライホイール	1		2313-	228-22423-03		200
	228-22420-13	フライホイール	1		-2312			200

Fig. 200

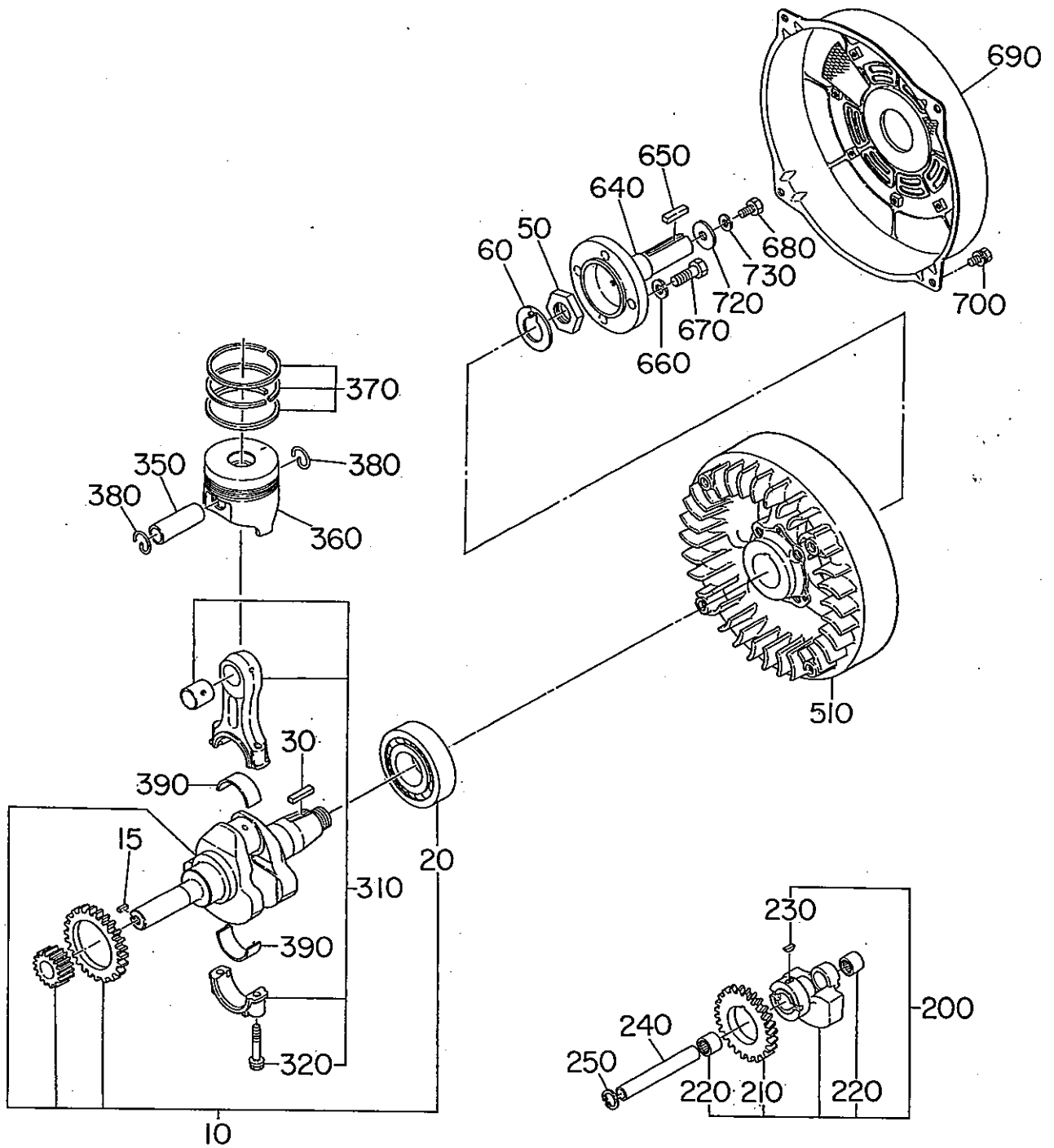
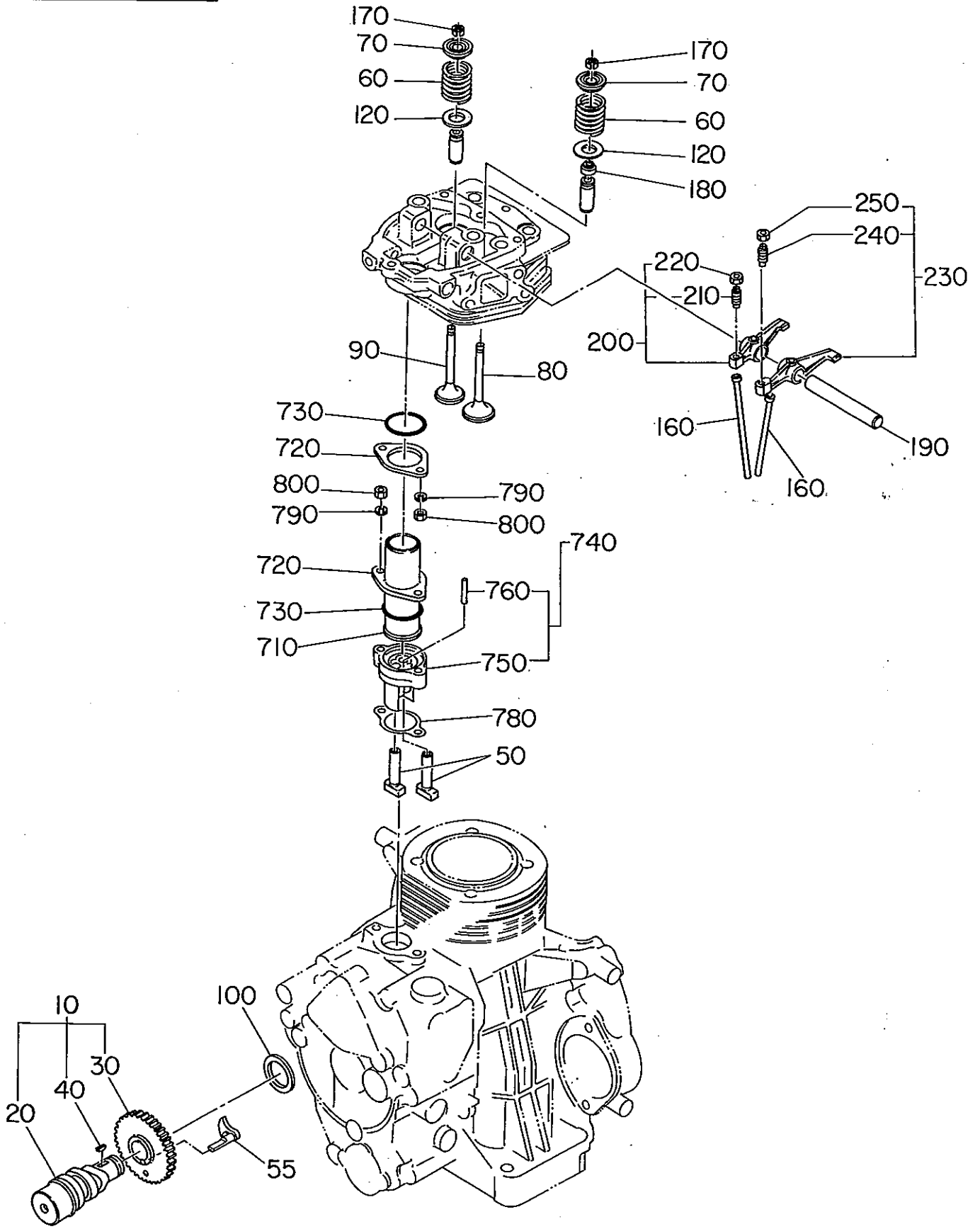


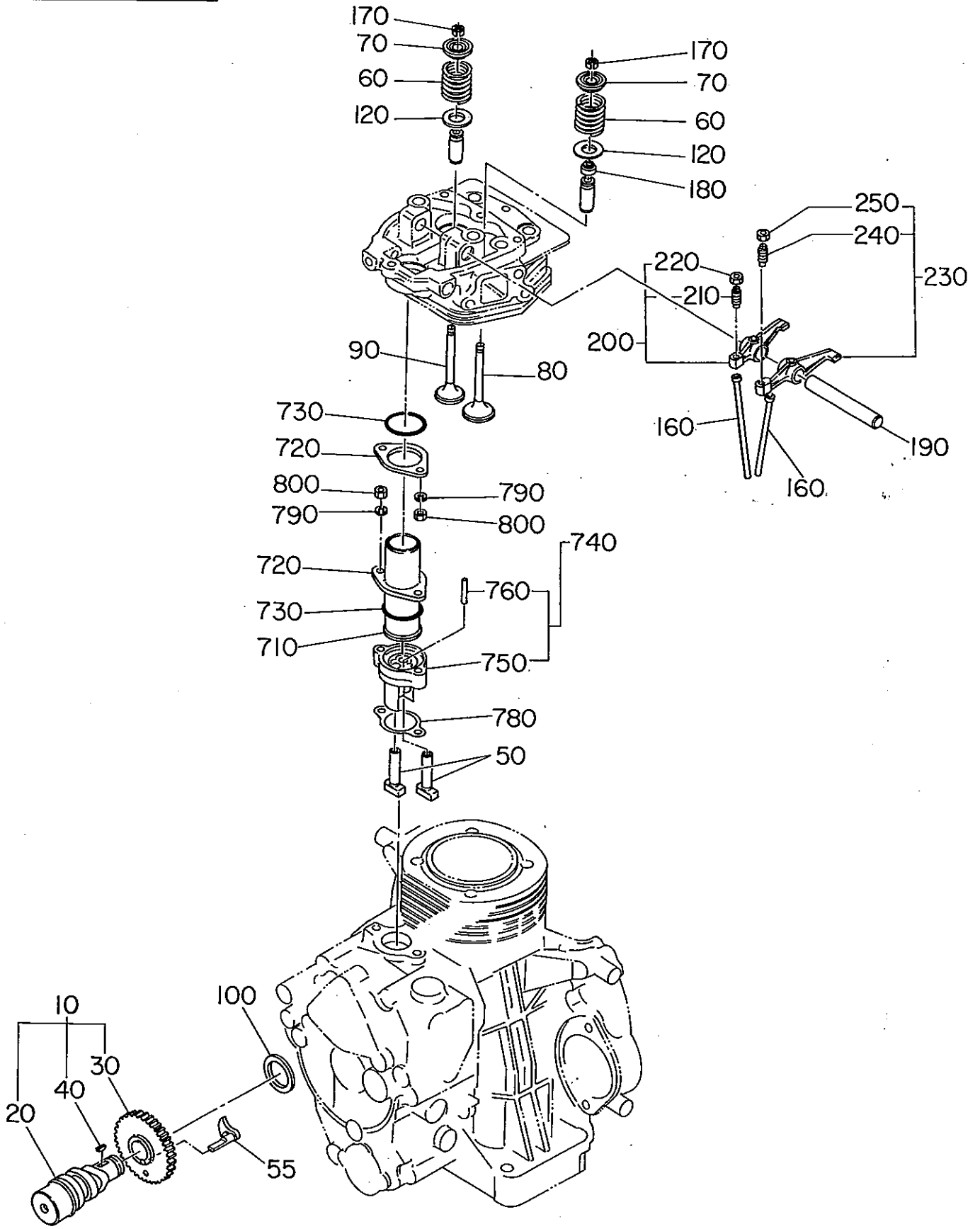
Fig. 300



3 インテーク, エキゾースト

REF.	部品番号	部品名称	個数	摘要	管理番号 FROM-TO	互換部品番号	単価	FIG.
10	228-31604-00	カムシャフト AY	1		-			300
20	228-31604-01	カムシャフト CP	1		-			300
30	228-33222-01	カムシャフトキヤ CP	1		-			300
40	005-32042-01	ウツト`ラフ キー	1		-			300
50	228-33301-03	タハ`ツト	2		-			300
55	228-35561-03	リリ`ズ`レバ`	1		-			300
60	228-33601-03	ハ`ルブ`スプ`リング`	2		-			300
70	228-33701-03	スプ`リング` リテーナ	2		-			300
80	228-33401-13	インテークハ`ルブ`	1		-			300
90	228-33501-03	エキゾ`-ストハ`ルブ`	1		-			300
100	023-02000-20	スハ`-サ	1	T=0.8 センタクシヨウ	-			300
	023-02000-30	スハ`-サ	1	T=1.0 センタクシヨウ	-			300
	023-02000-40	スハ`-サ	1	T=1.2 センタクシヨウ	-			300
120	020-01500-30	ワツシヤ	2		-2312			300
160	228-35005-03	フ`ツシユロツト`	2		-			300
170	228-33801-03	リテーナロツク	4		-			300
180	228-35003-03	ハ`ルブ`ステムシール	1		-			300
190	228-35004-03	ロツカ`シャフト	1		-			300
200	228-36201-01	エキゾ`-ストロツカ`アーム	1		-			300
210	014-90600-80	アジ`ヤステイング` スクリユ	1		-			300
220	017-00600-80	ナツト	1		-			300
230	228-36401-01	インテークロツカ`アーム CP	1		-	228-36301-01		300
240	014-90600-80	アジ`ヤステイング` スクリユ	1		-			300
250	017-00600-80	ナツト	1		-			300
310	228-30250-01	マフラー CP	1		-			300
320	228-34201-11	マフラー カハ`- CP	1		-			300
340	228-35006-03	ガ`スケツト, マフラー	2		-			300
350	002-18080-00	ナツト	2		-			300
355	002-19080-00	ナツト	2		-			300
360	011-00600-10	フランジ`ホルト	4		-			300
380	003-20080-00	スプ`リング` ワツシヤ	4		-			300
420	228-37201-11	ハ`ント` CP	1		-			300
430	001-13062-50	ホルト&ワツシヤ AY	1		-			300
510	228-32801-00	エアクリーナ AY	1		-			300
- 7	228-32805-08	ハ`ツキン	1		-			300
520	228-32803-08	エレメント	1		-			300

Fig. 300

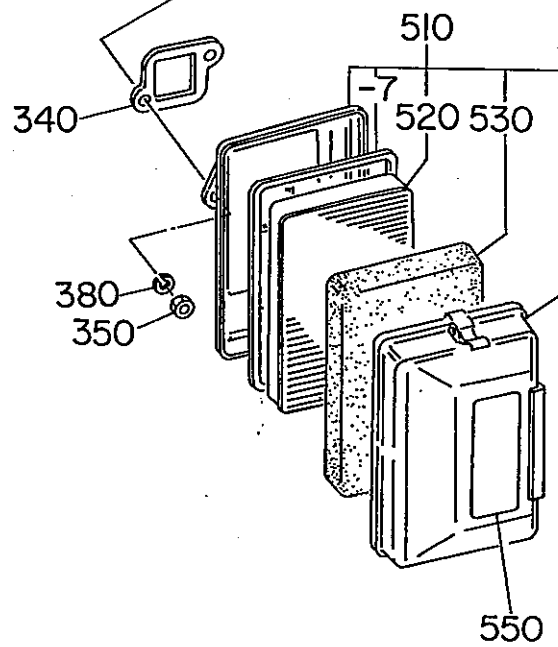
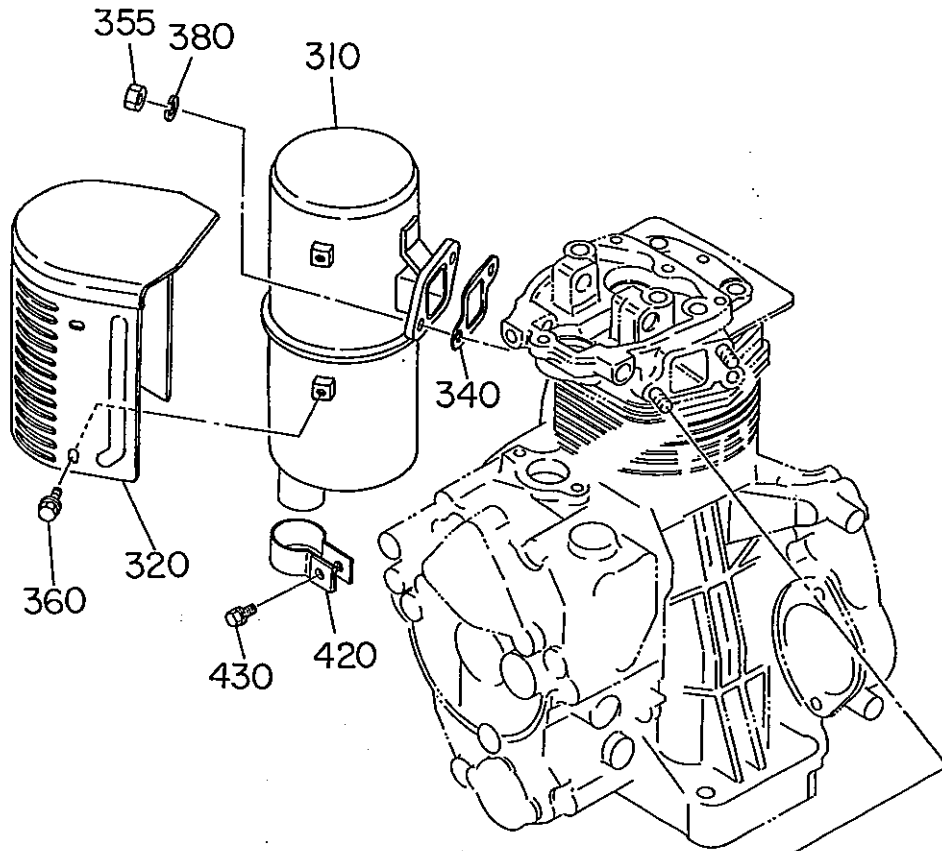


3 インテーク, エキゾースト

REF.	部品番号	部品名称	個数	摘要	管理番号 FROM-TO	互換部品番号	単価	FIG.
530	228-32802-08	エレメント	1		-	228-32801-07		300
550	228-92305-03	バルブ, アクリナー	1		-			320
710	228-35603-11	ブッシュロケットスリーブ	1		2103-			300
	228-35603-01	ブッシュロケットスリーブ	1		2101-2102	228-35603-11		300
	228-35601-01	ブッシュロケットスリーブ	1		-2100	228-35603-01		300
720	228-35801-01	プレート CP, ブッシュロケット	2		-			300
730	024-03200-20	O リング	2		-			300
740	228-35701-11	タペットガイド CP	1		-			300
750	228-35701-13	タペットガイド	1		-	228-35701-11		300
760	005-19032-82	スプリングピッチ	1		-			300
780	228-35013-03	ガスケット, タペットガイド	1		-			300
790	003-20060-00	スプリング ワシヤ	4		-			300
800	002-18060-00	ナット	4		-			300

Fig. 300

マフラー & エア クリーナ AY

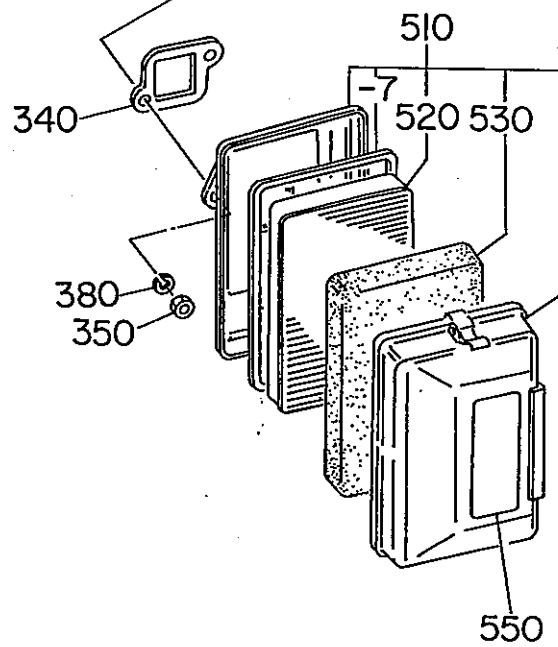
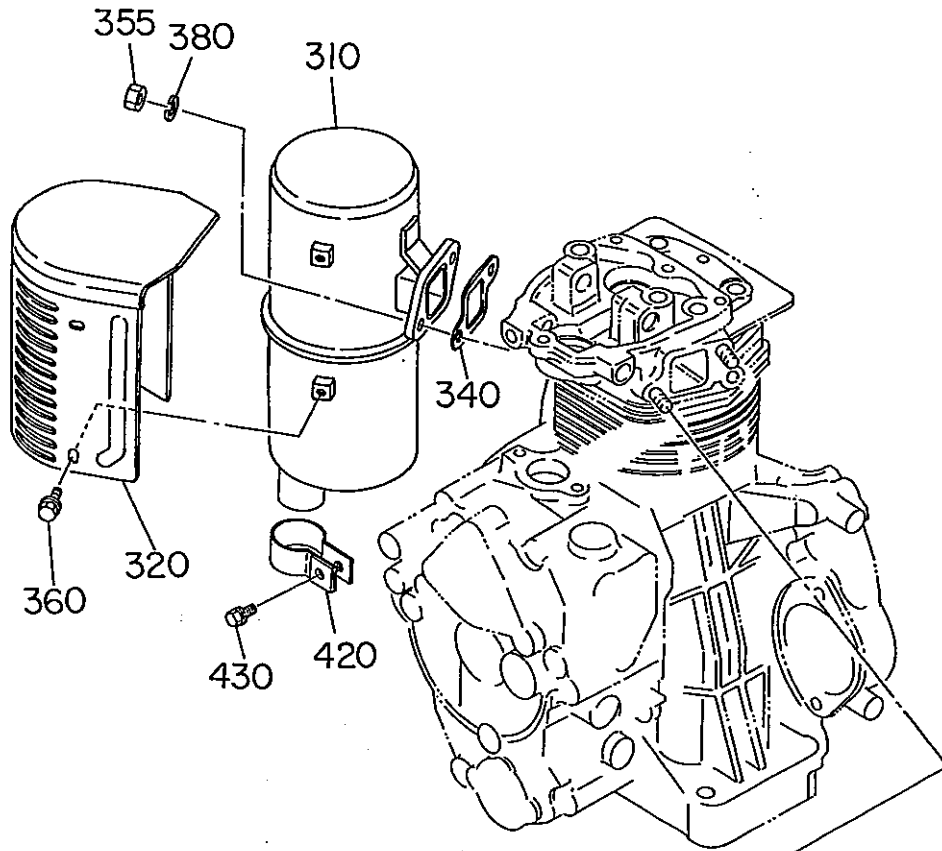


3 インテーク, エキゾースト

REF.	部品番号	部品名称	個数	摘要	管理番号 FROM-TO	互換部品番号	単価	FIG.
10	228-31604-00	カムシャフト AY	1		-			300
20	228-31604-01	カムシャフト CP	1		-			300
30	228-33222-01	カムシャフトキヤ CP	1		-			300
40	005-32042-01	ウツト`ラフ キー	1		-			300
50	228-33301-03	タハ`ツト	2		-			300
55	228-35561-03	リリ`ズ`レハ`-	1		-			300
60	228-33601-03	ハ`ルブ`スプ`リング`	2		-			300
70	228-33701-03	スプ`リング` リテーナ	2		-			300
80	228-33401-13	インテークハ`ルブ`	1		-			300
90	228-33501-03	エキゾ`-ストハ`ルブ`	1		-			300
100	023-02000-20	スハ`-サ	1	T=0.8 センタクシヨウ	-			300
	023-02000-30	スハ`-サ	1	T=1.0 センタクシヨウ	-			300
	023-02000-40	スハ`-サ	1	T=1.2 センタクシヨウ	-			300
120	020-01500-30	ワツシヤ	2		-2312			300
160	228-35005-03	フ`ツシユロツト`	2		-			300
170	228-33801-03	リテーナロツク	4		-			300
180	228-35003-03	ハ`ルブ`ステムシール	1		-			300
190	228-35004-03	ロツカ`シャフト	1		-			300
200	228-36201-01	エキゾ`-ストロツカ`アーム	1		-			300
210	014-90600-80	アジ`ヤステイング` スクリユ	1		-			300
220	017-00600-80	ナツト	1		-			300
230	228-36401-01	インテークロツカ`アーム CP	1		-	228-36301-01		300
240	014-90600-80	アジ`ヤステイング` スクリユ	1		-			300
250	017-00600-80	ナツト	1		-			300
310	228-30250-01	マフラー CP	1		-			300
320	228-34201-11	マフラー カハ`- CP	1		-			300
340	228-35006-03	ガ`スケツト, マフラー	2		-			300
350	002-18080-00	ナツト	2		-			300
355	002-19080-00	ナツト	2		-			300
360	011-00600-10	フランジ`ホルト	4		-			300
380	003-20080-00	スプ`リング` ワツシヤ	4		-			300
420	228-37201-11	ハ`ント` CP	1		-			300
430	001-13062-50	ホルト&ワツシヤ AY	1		-			300
510	228-32801-00	エアクリーナ AY	1		-			300
- 7	228-32805-08	ハ`ツキン	1		-			300
520	228-32803-08	エレメント	1		-			300

Fig. 300

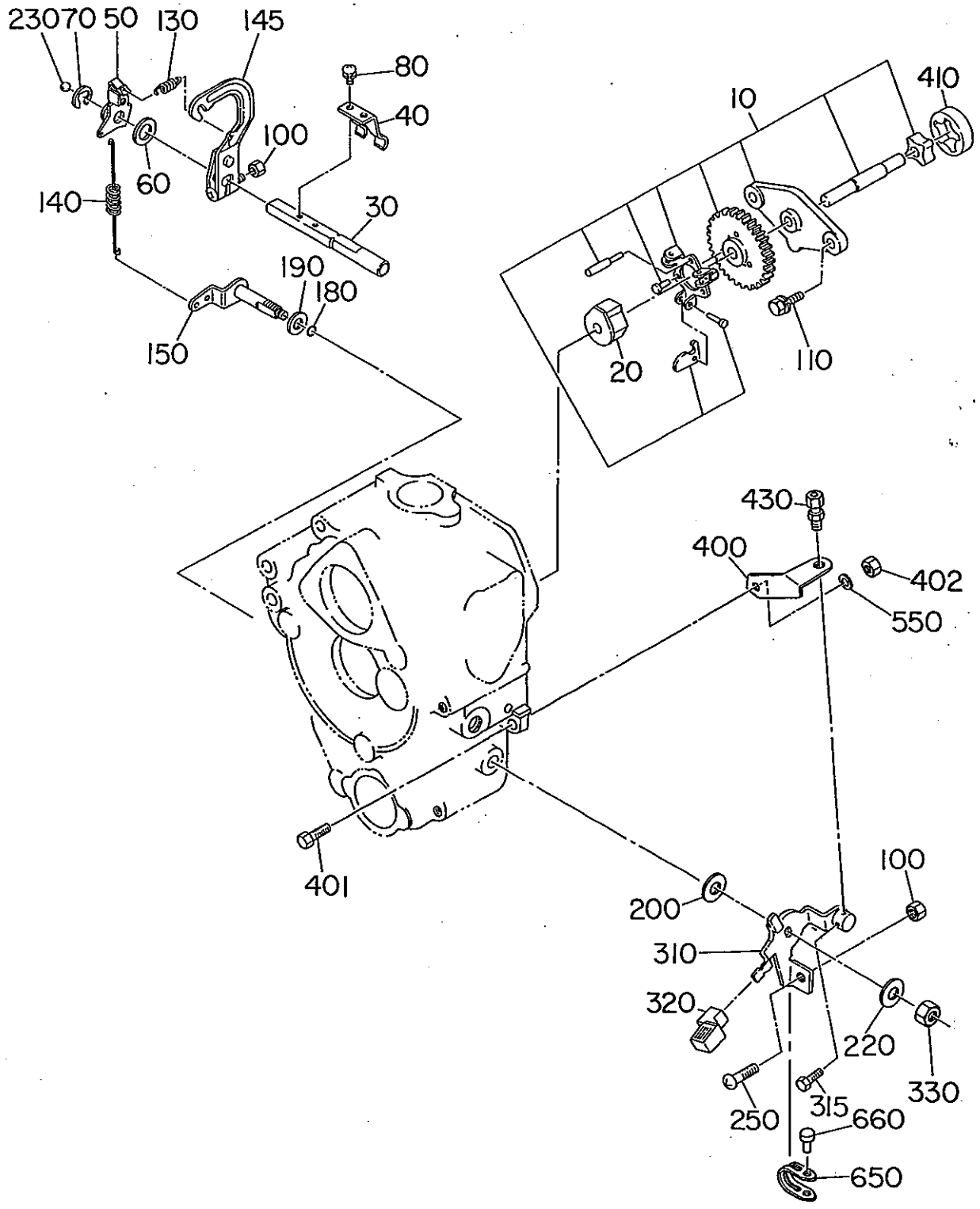
マフラー & エア クリーナ AY



3 インテーク、エキゾースト

REF.	部品番号	部品名称	個数	摘要	管理番号 FROM-TO	互換部品番号	単価	FIG.
530	228-32802-08	エレメント	1		-	228-32801-07		300
550	228-92305-03	バルブ, エアクリータ	1		-			320
710	228-35603-11	ブッシュロッドスリーブ	1		2103-			300
	228-35603-01	ブッシュロッドスリーブ	1		2101-2102	228-35603-11		300
	228-35601-01	ブッシュロッドスリーブ	1		-2100	228-35603-01		300
720	228-35801-01	プレート CP, ブッシュロッド	2		-			300
730	024-03200-20	O リング	2		-			300
740	228-35701-11	スワッシュプレート CP	1		-			300
750	228-35701-13	スワッシュプレート	1		-	228-35701-11		300
760	005-19032-82	スプリングピッチ	1		-			300
780	228-35013-03	ガスケット, スワッシュプレート	1		-			300
790	003-20060-00	スプリング ワッシャ	4		-			300
800	002-18060-00	ナット	4		-			300

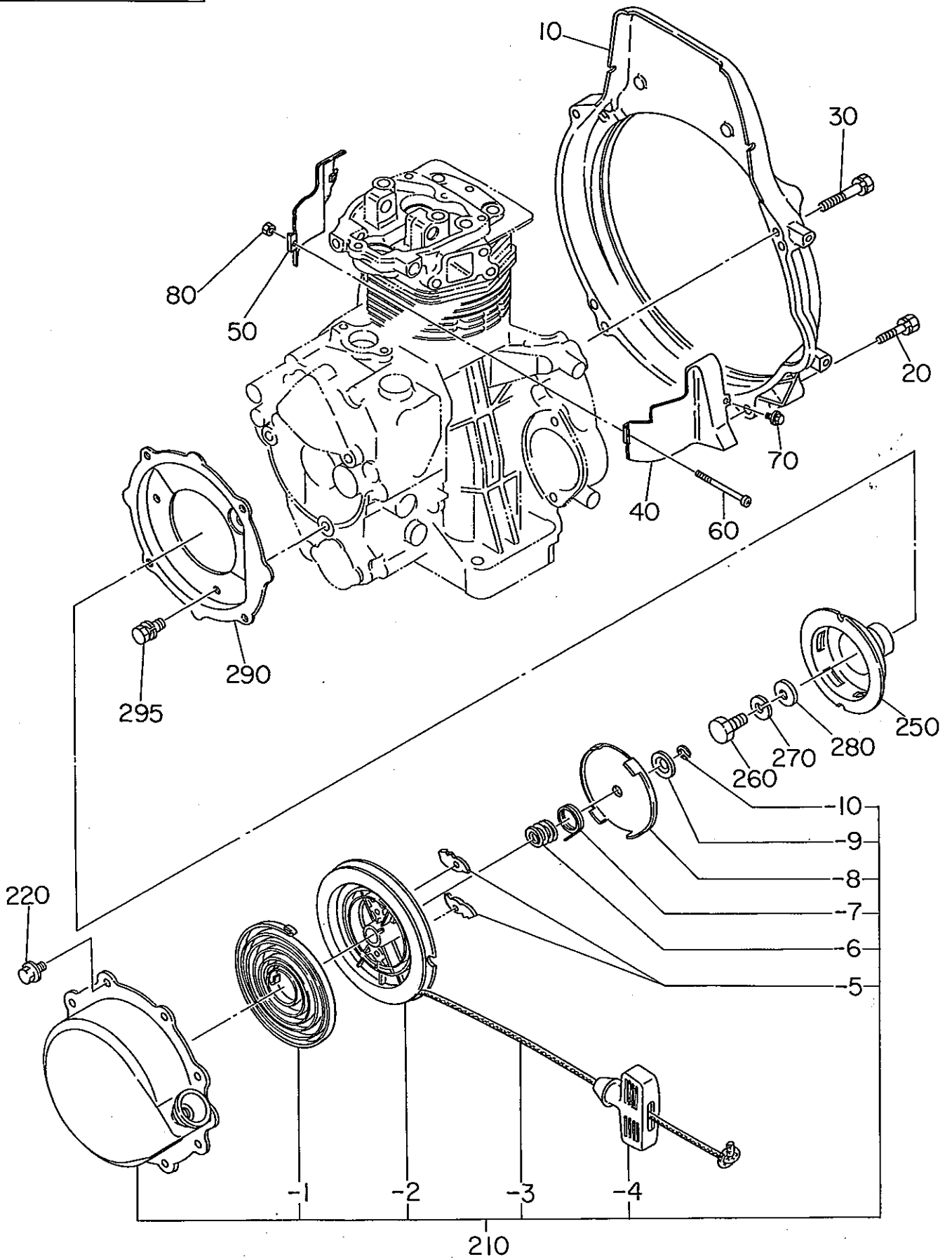
Fig. 400



4 ガバナ, オペレート

REF.	部 品 番 号	部 品 名 称	個数	摘 要	管理番号 FROM-TO	互換部品番号	単 価	FIG.
10	228-41701-30	ガバナプレート AY	1		-			400
20	228-41910-01	ガバナスリーブ CP	1		-			400
30	228-42201-03	ガバナシャフト	1		-			400
40	228-42101-23	ガバナヨーク	1		-			400
50	228-42302-03	ガバナレバ - 1	1		-			400
60	003-10100-00	ワッシャ	1		-			400
70	003-13080-00	クリップ	1		-			400
80	004-35051-20	スクリュ&ワッシャ AY	2		-			400
100	002-18060-00	ナット	2		-			400
110	001-13062-00	ボルト&ワッシャ AY	2		-			400
130	228-45001-33	スタートスプリング	1		-			400
140	228-42501-23	ガバナースプリング	1		-			400
145	228-42310-02	ガバナレバ - 2	1		-			400
150	228-42904-02	コントロールリンク	1		1613-			400
	228-42904-01	コントロールリンク CP	1		-1612	228-42904-02		400
180	006-26100-50	O リング	1		-			400
190	023-00800-10	スパーサ	1		-			400
200	021-70800-10	アクション ワッシャ	1		-			400
220	020-00800-50	ワッシャ	1		-			400
230	045-00600-10	スチール ボール	1		-			400
250	004-31063-50	スクリュ	1		-			400
310	228-43311-11	スピートコントロール 1 CP	1		-			400
315	011-50500-10	ボルト	1		-			400
320	228-45003-03	ノブ	1		-			400
330	017-00800-20	ナット	1		1979-			400
	017-60800-20	セルロックナット	1		1827-1978			400
	017-60800-30	セルロックナット	1		-1826			400
400	228-44201-01	ワイヤーブラケット 1 CP	1		-			400
401	001-65061-60	ボルト	1		-			400
402	002-18060-00	ナット	1		-			400
410	228-63902-03	オイルポンプ, アクター	1		-			400
430	014-90600-40	アシヤステイキング スクリュ	1		-			400
550	003-20060-00	スプリング ワッシャ	1		-			400
650	228-45004-03	ロックプレート	1		-			400
660	033-00500-10	リベット	1		-			400

Fig. 500

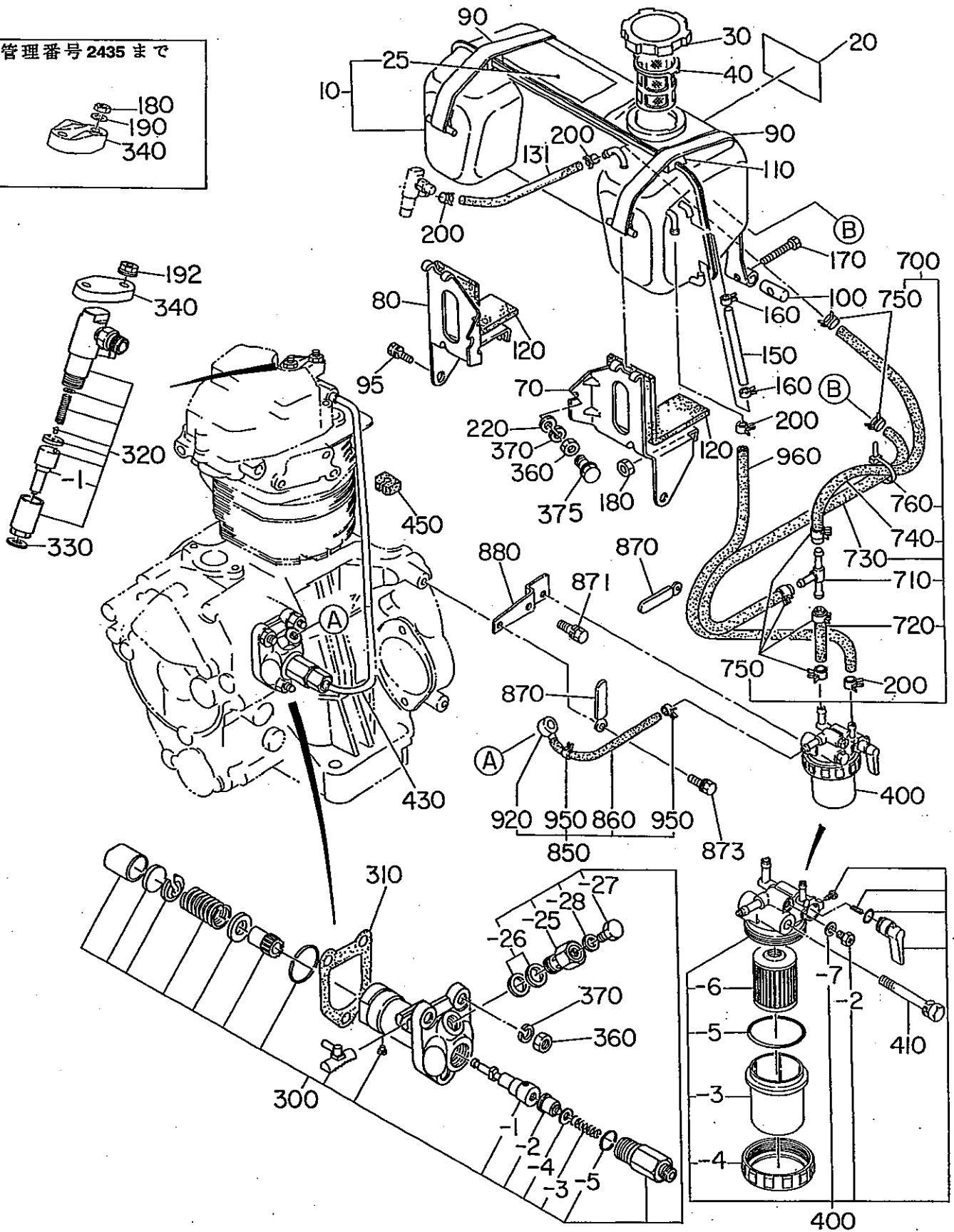
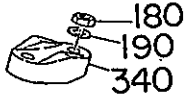


5 クーリング, スターティング

REF.	部品番号	部品名称	個数	摘要	管理番号 FROM-TO	互換部品番号	単価	FIG.
10	228-51101-03	ブローパージング	1		-			500
20	001-13084-00	ホルト&ワッシャ AY	2		-			500
30	001-13085-50	ホルト&ワッシャ AY	2		-			500
40	228-52601-12	シリンダパツフル 1 UN	1		-			500
50	228-52701-12	シリンダパツフル 2 UN	1		-			500
60	014-00500-40	スクリュ, パンヘッド	1		-			500
70	011-00600-20	フランジホルト	2		-			500
80	002-17050-00	ナット	1		-			500
210	228-50101-00	リコイル スタータ AY	1		-			500
- 1	106-50116-08	スパイラル スプリング	1		-			500
- 2	107-50121-08	リール CP	1		-			500
- 3	228-50110-08	スターロープ	1		-			500
- 4	206-50101-08	スタータブ	1		-			500
- 5	106-50128-18	ラチェット	2		-			500
- 6	106-50132-08	フリクションスプリング	1		-			500
- 7	106-50136-18	リターンスプリング	1		-			500
- 8	106-50144-08	フリクションプレート	1		-			500
- 9	106-50185-08	スラストワッシャ	1		-			500
- 10	106-50186-08	クリップ	1		-			500
220	011-00600-10	フランジホルト	4		-			500
250	228-54201-21	スターティングプーリー CP	1		-			500
260	001-66102-00	ホルト	1		-			500
270	003-20100-00	スプリング ワッシャ	1		-			500
280	980-30110-70	ワッシャ	1		2313-			500
	020-01001-70	ワッシャ	1		-2312	980-30110-70		500
290	228-55201-02	リコイルカバー	1		-			500
295	001-13082-00	ホルト&ワッシャ AY	3		-			500

Fig. 660

管理番号 2435 まで

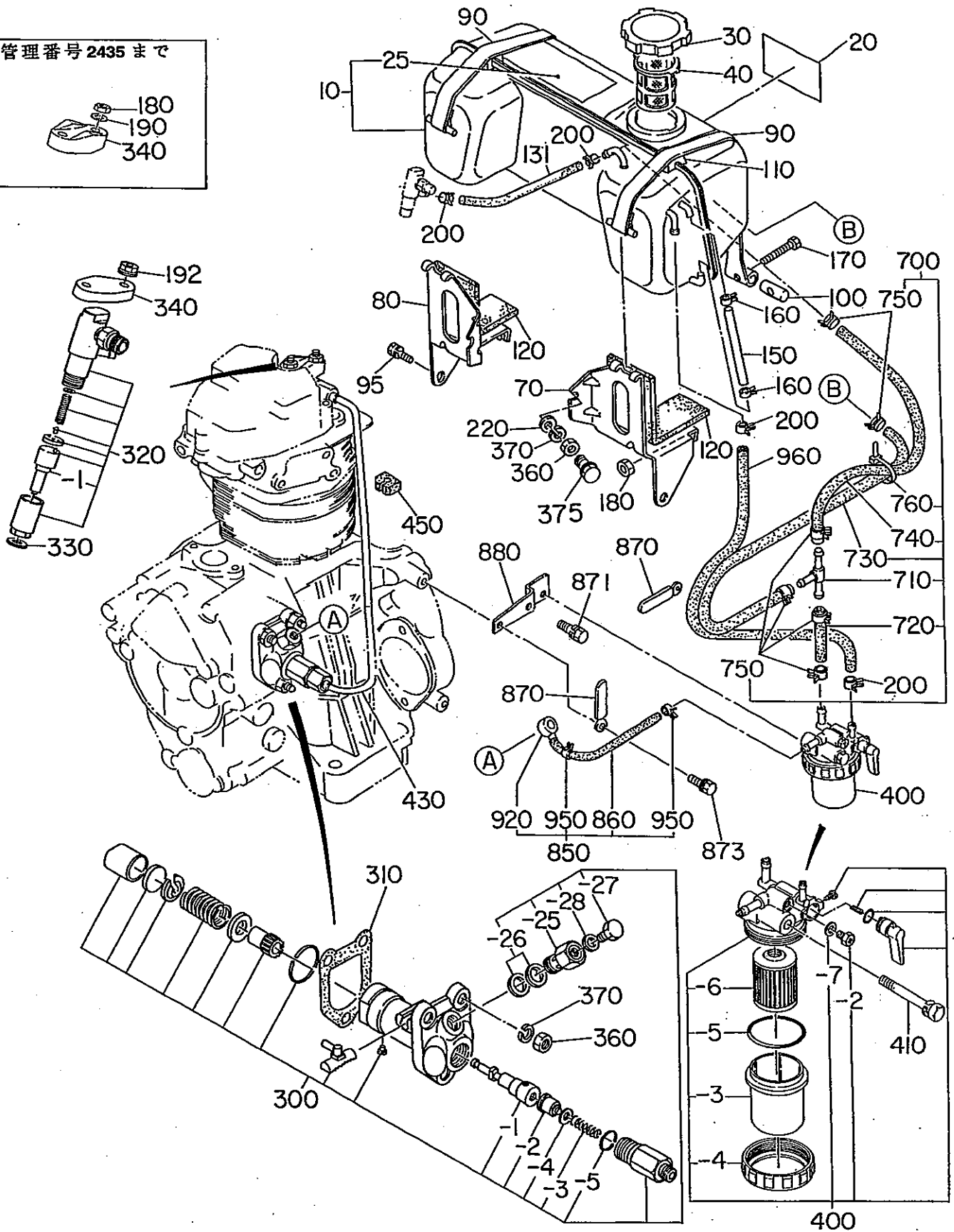
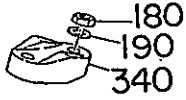


6 フューエル、ループリカント

REF.	部品番号	部品名称	個数	摘要	管理番号 FROM-10	互換部品番号	単価	FIG.
10	228-60901-01	フューエルタンク CP	1		-			660
20	229-91701-03	ラベル(トレッド マーク)	1		-			660
25	073-20047-60	ラベル, ウォーニング	1		3074-			660
	228-91907-03	ラベル, インストラクション	1		-3073			660
30	043-04300-15	フューエルタンクキャップ CP	1		-			660
40	064-13600-10	フューエル フィルタ	1		-			660
70	228-61601-11	タンクフタ 1 CP	1		-			660
80	228-61701-11	タンクフタ 2 CP	1		-			660
90	228-65510-01	タンクパッド CP	2		-			660
95	001-13082-00	ホルト&ワッシャ AY	2		-			660
100	228-65601-11	ピン CP, タンクパッド	2		-			660
110	228-65001-13	パッド ガイド	2		-			660
120	228-65002-03	フェルト	2		-			660
131	085-14500-00	ラバーパッド	1	4.5x9x90	-			660
150	085-00500-00	ビニールパッド	1	5x8x120	-			660
160	056-10800-10	ホース クランプ	2		-			660
170	001-66064-50	ホルト	2		-			660
180	002-18060-00	ナット	2		2436-			660
	002-18060-00	ナット	4		-2435			660
190	003-20060-00	スプリング ワッシャ	2		-2435			660
192	002-38060-00	フランジ ナット	2		2436-			660
200	056-10800-10	ホース クランプ	4		-			660
220	003-10080-00	ワッシャ	2		-			660
300	228-63101-00	インジェクションポンプ AY	1		-			660
- 1	228-63102-08	フランジ AY	1		-			660
- 2	228-63103-08	テリハリハルブ	1		-			660
- 3	222-63104-08	スプリング, テリハリハルブ	1		-			660
- 4	222-63105-08	ガスケット	1		-			660
- 5	228-63105-08	O リング	1		-			660
- 25	228-63112-08	ホルト	1		-			660
- 26	222-63116-08	ガスケット	2		-			660
- 27	228-63113-08	ホルト	1		-			660
- 28	211-63212-08	ガスケット	1		-			660
310	228-65017-03	ガスケット, INJ ポンプ	1	T=0.1 センタクシヨウ	-			660
	228-65018-03	ガスケット, INJ ポンプ	1	T=0.3 センタクシヨウ	-			660
	228-65022-03	ガスケット, INJ ポンプ	1	T=0.2 センタクシヨウ	-			660

Fig. 660

管理番号 2435 まで



6 フューエル、ループリカント

REF.	部品番号	部品名称	個数	摘要	管理番号 FROM-TO	互換部品番号	単価	FIG.
320	228-63201-10	ノズル補給器 AY	1		-			660
- 1	228-63211-08	ノズル	1		-			660
330	228-65004-03	ガスケット, ノズル	1		-			660
340	243-66001-01	ブランク CP, ノズル 1	1		2436-			660
	228-66001-01	ブランク CP, ノズル	1		-2435	243-66001-01		660
360	002-18080-00	ナット	3		2801-			660
	002-18080-00	ナット	5		-2800			660
370	003-20080-00	スプリング ワッシャ	3		2801-			660
	003-20080-00	スプリング ワッシャ	5		-2800			660
375	001-13081-80	ホルト&ワッシャ AY	2		2801-			660
400	228-62106-10	フューエルフィルタ AY	1		1582-			660
	228-62102-00	フューエルフィルタ AY	1		-1581			660
- 2	228-62111-08	プラグ	1		-1581			660
- 3	243-62101-08	カップ	1		1582-			660
	228-62107-08	カップ	1		-1581			660
- 4	228-62108-08	リングナット	1		-			660
- 5	228-62109-08	O リング	1		-			660
- 6	228-62110-08	エレメント	1		-			660
- 7	228-62112-08	パッキング	1		-1581			660
410	001-13086-50	ホルト&ワッシャ AY	1		-			660
430	228-63301-01	インジエクションパイプ CP	1		-			660
450	222-65006-03	グロメット	1		-			660
700	228-62639-01	フューエルパイプ 39 CP	1		-			660
710	234-67101-03	チューブコネクタ	1		-			660
720	085-10600-00	ラバーパイプ	1	6x12x60	-			660
730	085-10600-00	ラバーパイプ	1	6x12x400	-			660
740	085-10600-00	ラバーパイプ	1	6x12x300	-			660
750	056-11100-20	ホース クランプ	6		-			660
760	056-30000-10	ワイヤハント	1		-	056-30000-40		660
850	228-62638-01	フューエルパイプ 38 CP	1		-			660
860	085-10600-00	ラバーパイプ	1	6x12x330	-			660
870	056-60001-70	クランプ	2		-			660
871	001-13061-60	ホルト&ワッシャ AY	1		-			660
873	001-13082-00	ホルト&ワッシャ AY	1		-			660
880	228-67630-01	フューエル F ブランク CP	1		-			660
920	052-10500-12	ハンジヨ	1		-			660

95/11/28

P. 20

DY350D74230 筑水 Y字

Fig. 660

管理番号 2435 まで

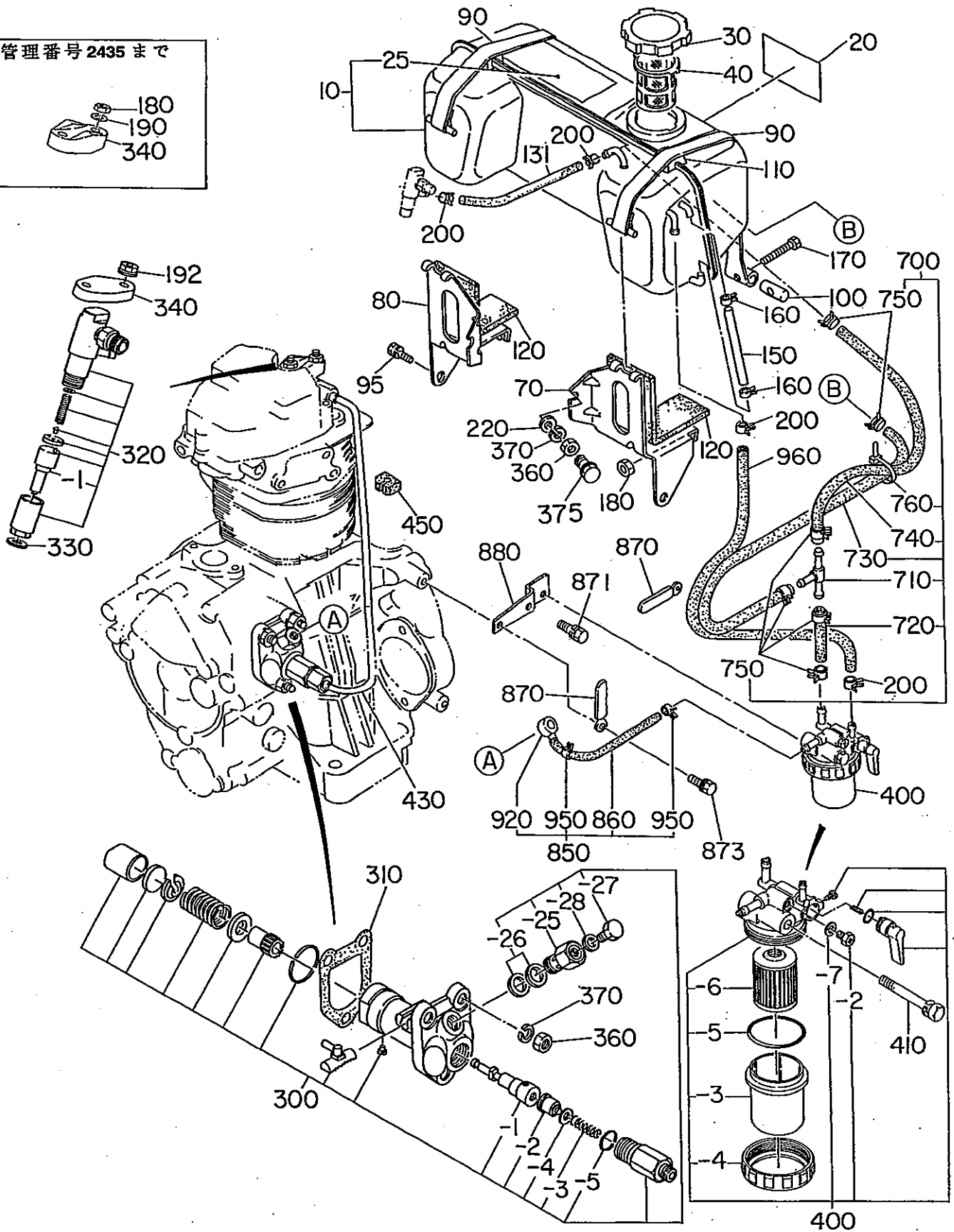
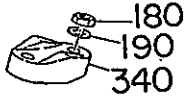


Fig. 900

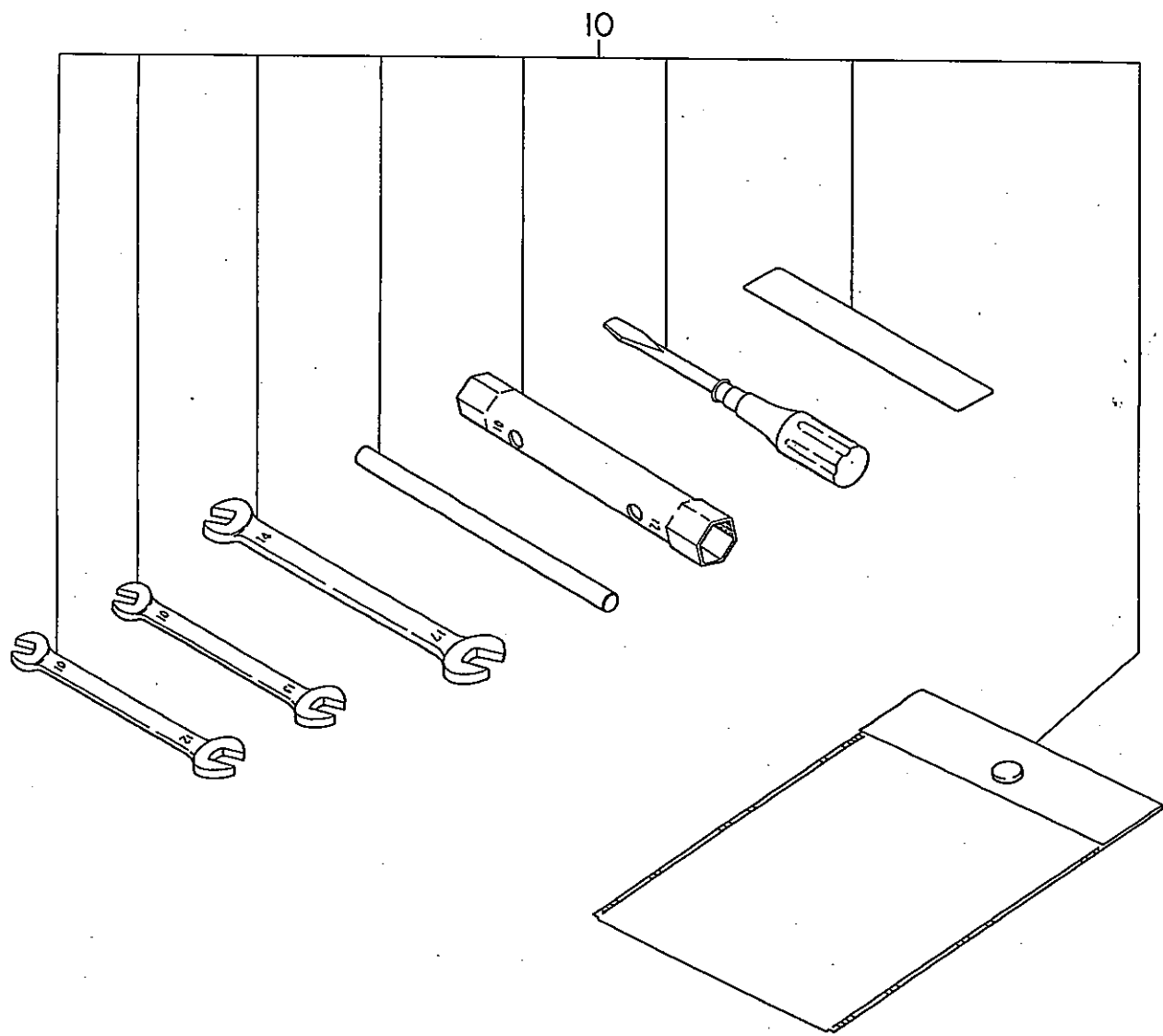
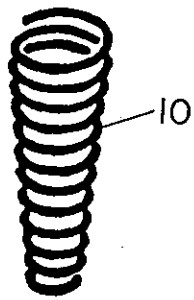


Fig. 1000



10 单独发送部品

REF.	部品番号	部品名称	個数	摘要	管理番号 FROM-TO	互換部品番号	単価	FIG.
10	228-46002-23	リターンリンク	1		2831-			1000
	228-46002-11	リターンリンク CP	1		-2830	228-46002-23		1000