

# 清掃ガイド

## アラフォー傾子

本機は刈り取った草などの堆積に起因した火災の危険があります。  
始動時・作業時・終業時に必ず清掃・点検を行ってください。



# 1 カバーの外し方

## トップカバー



- 1 レバーを引き、トップカバーを持ち上げます。

## 後方カバー (通気フィルター付)



- 1 後方カバーを上を持ち上げて外します。

## サイドカバー



- 1 トップカバーをあげます。

## 刈刃カバー



- 1 ガード部分を上にあげます。
- 2 刈刃に巻き付いた刈草を取り除きます。

## オイルクーラー

取扱説明書 P92

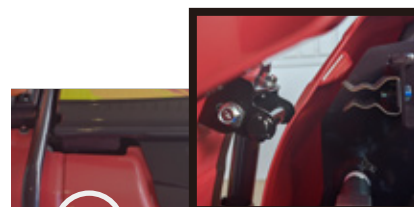
- 1 後方カバーを外します。



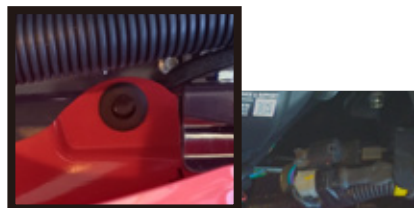
- 2 オイルクーラー周辺のちりやほこりをエアーで取り除きます。
- 3 至近距離でエアーを使用すると、フィンが変形します。20cm 以上離して使用してください。

## 注意

カバーの開閉時、および取り付け・取り外し時に指や手をはさまないように十分注意してください。



- 2 サイドカバー上部 2 カ所のロックを外します。



- 3 サイドカバー下部 2 カ所のロックを外します。

# 2

## エンジンルーム内の清掃

図示の場所に堆積している刈草や汚れを除去してください。

### クリーニングモード

取扱説明書 P81

- 1 モニターを表示します。



- 2 ホーム画面で、左端のスイッチを2秒以上長押しします。



- 3 「Clening mode」が表示された状態で、◀▶を押すと、エンジンが左右に傾きます。
- 4 左端のスイッチを2秒以上長押しでモード解除します。
- 5 モードを解除するとエンジンが水平に戻ります。



モアカバー周り



マフラー周り



エンジンルーム



後方カバー  
(後方通気フィルター付)

- ・後方通気フィルタの清掃は毎日行ってください。
- ・損傷している場合は交換してください。
- ・フィルタは乾式です。水洗いした場合は乾かして使用してください。



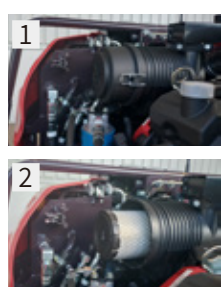
オイルクーラー

特に冬場の乾燥した場所での枯草刈り作業は作業機内へ草の堆積が短時間にて起こります。

**枯草の場合は1時間に1回以上の清掃を実施してください。**

# 3

## エアクリーナの清掃



フィルタエレメント



ダストカップ

ダスト排出口

- 1 トップカバーを開け、右サイドカバーを外します。
- 2 ダストカップを外し、フィルタエレメントを取り出します。
- 3 エレメントを傷めないように、エアーを内側から吹き付けてちりやほこりを取り除きます。
- 4 エレメントを戻し、ダスト排出口が下を向くようにダストカップを取り付けます。
- 5 右サイドカバーを取り付け、トップカバーを閉めます。

