

農業用運搬車 / ジャスパー
LINE UP 2026

MASAO

GANYCOM



ノッてるね。
刈ッてるね。

草刈機まさお



機能等一覧

～ナ・ガ・ラ～

超低速トランスミッション

ナ・ガ・ラだから実現した業界初の超低速走行!!

0.25km/h※で1分間に約4.2m(1秒間で約7cm)で進み、作業しながらでも安心。※ハーフスロットル時



ネーミングストーリー

年配の女性から「スピードが速すぎて操作するのが怖い」「運搬しながら荷物が積み込めたらいいのに」といった声を頂いた。業界一超低速走行で操作が安心して出来るミッションの開発がスタートした。

超低速走行「～しながら～する」作業が可能となった。

「～ながら」からナ・ガ・ラミッションと名付けた。

サ

サイドフレーム仕様「ピシャッとサイド」

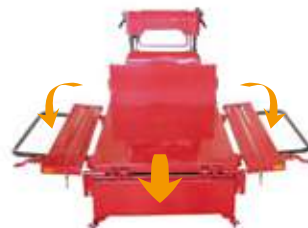


ノブボルト又はレバー固定があり、それぞれ簡単に荷台調整が行えます。

箱箱

ワイド

箱型三方開仕様 「ロックンロールつばさ」



側板の水平ロック機構で積載量UP!!

可

可倒式サイドフレーム仕様「可倒式ピシャッとサイド」



荷枠フレーム固定機能「ピシャッとサイド」を搭載。
更に、サイドフレームはワンタッチ可倒式とし操作性を一段と向上させました。

油圧リフト or 油圧ダンプ



レバーの切替でリフト作業とダンプ作業が行えます。同時に行える製品 (BE813 CLADPS) もあります。



究極のなめらか 段差乗り越え「天城越え」



段差乗り越え時のショックを極限までなくし、積荷の荷崩れや損傷を軽減します。



簡単エンジン始動・停止 「ピシャッとスタート・ストップ」



ボタンを押すだけでエンジンを簡単に始動・停止できます。また、クラッチ入ではエンジンが始動しないので安心です。

農業用運搬車 [クローラ]

PS 最大出力

kg 最大作業能力

サ サイドフレーム

箱 箱型三方開

箱 ワイド

スイング 転輪

簡単エンジン 始動・停止

「セル無」表記がないものは全てセル付



新型エンジン「カンガルー^{ワン}」搭載
オプションで立ち乗りも可能です!!

BH42

4.2 PS
グロス値

400 kg

スイング 転輪

セル付のみ

～ナ・ガ・ラ～
超低速トランスミッション

カンガルー^{ワン}
セル付のみ

手動ダンプ

FDS_セル無
LFDS

サ

20kgコンテナ平積／最大5個

TDS_セル無
LTDS

箱

20kgコンテナ平積／最大4個



TWDS_セル無
LTWDS

箱
ワイド

20kgコンテナ平積／最大5個



リチウムイオンバッテリー搭載
新型エンジン

カンガルー^{ワン} セル付のみ

小型軽量でも大電流の充放電可能なリチウムイオンバッテリーを採用。また、運転中に自動充電する為手間が省けます。

使用温度範囲 0 ～ 40℃



オプション
「ひらりクリーントン」
立ち乗り用ステップが取り付け可能!!



ネーミング		ピンクレディ ヒラリー		
型式／タイプ		BH42		
		手動ダンプ		
		サイドフレーム	箱型三方開	箱型三方開ワイド
機械寸法	全長	1575～1815mm	1670～1910mm	1730～1970mm
	全幅	675mm	830mm	990mm
	全高	900～1080mm		
	最低地上高	90mm		
	荷台床面高	370mm	385mm	
クローラ	接地長	740mm		
	幅	180mm		
	中心距離	495mm		
荷台内寸	長	950 〈1110〉 mm	1050mm	1110mm
	幅	520 〈900〉 mm	745mm	905mm
	高	150mm	200mm	
エンジン	最大出力	3.0kW (4.2PS) / 2000rpm		
	総排気量	126cm ³ (cc)		
	始動方式	セルフスタータ [リコイルスタータ]		
機械質量		180 [175] kg	195 [190] kg	200 [195] kg
最大作業能力		400kg (ステップ取付後の乗車時300kg)		
最小回転半径		1.2m		
走行性能	段数	前進 6段 後進 2段		
	速度(最低・最高)	0.4km/h ・ 4.4km/h		
登坂能力(空車時)		25°		
その他機能等		ダンプ角度 50°	ダンプ角度 55°	ダンプ角度 40°

※ [] 内はセル無仕様・〈 〉内はサイドフレーム延長時 ※マイナーチェンジ等で諸元は変わることがあります。入札等で最新諸元確認が必要な場合はHPをご確認ください。

農業用運搬車 [クローラ]



ピンクレディ

ロングベストセラー!!
狭所の果物・野菜等の運搬に最適

BP420

4.2
PS
グロス値

300
kg

～ナ・ガ・ラ～
超低速トランスミッション



動画

油圧ダンプ

CTDPS

20kgコンテナ平積
最大4個

箱



油圧リフトor油圧ダンプ

CTLDPS

20kgコンテナ平積
最大4個

箱

油圧リフト

最大荷揚能力 300kg
荷台床面高 425～1220mm
(揚程量 795mm)



CFLDPS

20kgコンテナ平積
最大5個

可

油圧リフト

最大荷揚能力 300kg
荷台床面高 410～1205mm
(揚程量 795mm)



ネーミング		ピンクレディ		
型式/タイプ		BP420		
		油圧ダンプ	油圧リフトor油圧ダンプ	
機械寸法	全長	1910～1990mm	1900～1980mm	1950～2030mm
	全幅	830mm	830mm	675mm
	全高	935～1010mm	935～1010mm	
	最低地上高	90mm	90mm	
	荷台床面高	380mm	425mm	410mm
クローラ	接地長	740mm	740mm	
	幅	180mm	180mm	
	中心距離	495mm	495mm	
荷台内寸	長	1050mm	1050mm	1110mm
	幅	745mm	745mm	520 (900) mm
	高	200mm	200mm	185mm
エンジン	最大出力	3.0kW (4.2PS)	3.0kW (4.2PS)	
	総排気量	126cm ³ (cc)	126cm ³ (cc)	
	始動方式	セルフスタータ	セルフスタータ	
機械質量		215kg	260kg	240kg
最大作業能力		300kg	300kg	
最小回転半径		1.2m	1.2m	
走行性能	段数	前進 6段 後進 2段	前進 6段 後進 2段	
	速度(最低・最高)	0.5km/h ・ 5.3km/h	0.5km/h ・ 5.3km/h	
登坂能力(空車時)		25°	25°	
その他機能等		ダンプ角度 63°	ダンプ角度 60°	

※()内はサイドフレーム延長時 ※全長・全高はハンドルの高さ設定により変動します。

※マイナーチェンジ等で諸元は変わることがあります。入札等で最新諸元確認が必要な場合はHPをご確認ください。



可愛い力持ち!!
まごの手カエデで“運”こらしよ♪

BP41FDS セル無 手動ダンプ

3.9 PS ネット値 300 kg サ ~ナ・ガ・ラ~ 超低速トランスミッション

20kgコンテナ平積/最大3個



ダンプはアシスト(手動)で楽~に♪
全幅620mmだから狭所もスイスイです

※サイドフレーム仕様の場合



動画

BP43

4.2 PS グロス値 300 kg ~ナ・ガ・ラ~ 超低速トランスミッション

アシスト(手動)ダンプ

FDS セル無

20kgコンテナ平積
最大4個



BP51

4.8 PS ネット値 350 kg ~ナ・ガ・ラ~ 超低速トランスミッション

アシスト(手動)ダンプ

CFDS

20kgコンテナ平積
最大5個



CTDS

20kgコンテナ平積
最大4個



ネーミング		まごの手 カエデ		ピンクレディ・ボビー	
型式/タイプ		BP41	BP43	BP51	
		手動ダンプ サイドフレーム	アシスト(手動)ダンプ サイドフレーム	アシスト(手動)ダンプ サイドフレーム	箱型三方開
機械寸法	全長	1550mm	1415~1670mm	1615~1870mm	1745~1985mm
	全幅	600mm	620mm	620mm	840mm
	全高	830mm	810~990mm	815~995mm	
	最低地上高	40mm	100mm	105mm	
クローラ	荷台床面高	295mm	350mm	350mm	355mm
	接地長	650mm	755mm	755mm	
	幅	160mm	150mm	150mm	
	中心距離	410mm	440mm	440mm	
荷台内寸	長	850 (1000) mm	750 (1050) mm	950 (1110) mm	1070mm
	幅	520 (740) mm	520 (740) mm	520 (900) mm	750mm
	高	210mm	150mm	150mm	200mm
エンジン	最大出力	2.9kW (3.9PS) / 3600rpm ※1	3.0kW (4.2PS) ※2	3.5kW (4.8PS) / 3600rpm ※2	
	総排気量	163cm ³ (cc)	126cm ³ (cc)	171cm ³ (cc)	
	始動方式	リコイルスタータ	リコイルスタータ	セルフスタータ	
機械質量		130kg	160kg	180kg	190kg
最大作業能力		300kg	300kg	350kg	
最小回転半径		1.15m	1.1m	1.2m	
走行性能	段数	前進 6段 後進 2段	前進 6段 後進 2段	前進 6段 後進 2段	前進 6段 後進 2段
	速度(最低・最高)	0.4km/h ・ 4.6km/h	0.5km/h ・ 5.0km/h	0.5km/h ・ 5.0km/h	0.5km/h ・ 5.0km/h
登坂能力(空車時)		25°	25°	25°	
その他機能等		ダンプ角度 40°	ダンプ角度 54° 無段階フリーロック荷台	ダンプ角度 54° 無段階フリーロック荷台	ダンプ角度 40° 無段階フリーロック荷台

※1 BP41はネット値の定格出力の表記です。エンジン出力はSAE J1349に準拠して3600rpm(最大出力)2500rpm(最大トルク)で測定された代表的なエンジンのネット出力値です。

※2 最大出力はエンジンの仕様であり実際の製品出力とは多少異なります。 ※ () 内はサイドフレーム延長時

農業用運搬車 [クローラ]



究極のなめらか段差乗り越え
“天城越え”を搭載!!

BK66

6.3 PS 500 kg 箱型 超低速トランスミッション

手動ダンプ 油圧ダンプ
TDS_セル無 TDPS_セル無
CTDS CTDP

20kgコンテナ平積/最大5個

BK68

受注生産

6.3 PS 500 kg 箱型 ワイド 超低速トランスミッション

油圧ダンプ

CTDP

20kgコンテナ平積/最大8個



荷台もクローラも
ワイドだる~



「北国の春...お/みなみの春...お」

日刊工業新聞社主催
第20回読者が選ぶ「ネーミング大賞」
ビジネス部門
第2位受賞



「天城越え」でなめらか~に♪



荷台のアーチ移動が可能で、
サイドに移動すれば
長物の運搬も可能です。



リフトでトラックへの
積み込みが楽に♪

BK67

6.3 PS 500 kg 箱型

~ナ・ガ・ラ~
超低速トランスミッション

油圧リフトor油圧ダンプ

CTLDPS

20kgコンテナ平積/最大5個
最大荷揚能力 500kg
荷台床面高 560~1300mm (揚程量740mm)

箱

CFALDPS

20kgコンテナ平積/最大6個
最大荷揚能力 500kg
荷台床面高 520~1260mm (揚程量740mm)

可



「手突小の窓」で
簡単荷箱開閉！



CFALDPS



動画

ネーミング		北国の春...お		みなみの春...お	
型式/タイプ		BK66	BK68	BK67	
		手動ダンプ	油圧ダンプ	油圧リフトor油圧ダンプ	
		箱型三方開	箱型三方開ワイド	箱型三方開	可倒式サイドフレーム
機械寸法	全長	2200mm	2390mm	2265mm	2060mm
	全幅	1105mm	1180mm	1005mm	890mm
	全高	1140mm	1170mm	1150mm	1140mm
	最低地上高	155mm	170mm	155mm	
クローラ	荷台床面高	460mm	500mm	560mm	520mm
	接地長	888mm	970mm	888mm	
	幅	200mm	250mm	200mm	
	中心距離	650mm	650mm	650mm	
荷台内寸	長	1300mm	1480mm	1300mm	1100mm
	幅	1000mm	1080mm	900mm	780 (1160) mm
	高	230mm	230mm	230mm	185mm
エンジン	最大出力	4.6kW (6.3PS) / 4000rpm		4.6kW (6.3PS) / 4000rpm	
	総排気量	181cm ³ (cc)		181cm ³ (cc)	
	始動方式	セルフスタータ [リコイルスタータ]		セルフスタータ	
機械質量		345 [335] kg	420kg	415kg	405kg
最大作業能力		500kg	500kg	500kg	
最小回転半径		1.6m	1.65m	1.6m	1.4m
走行性能	段数	前進 6段 後進 2段	前進 6段 後進 2段	前進 6段 後進 2段	前進 6段 後進 2段
	速度(最低・最高)	0.58km/h ・ 6.0km/h		0.58km/h ・ 6.0km/h	
登坂能力(空車時)		25°		25°	
その他機能等		ダンプ角度 50°	ダンプ角度 70°	ダンプ角度 55°	

※ [] 内はセル無仕様・〈 〉内はサイドフレーム延長時



重量物運搬に最適!!

収穫時に頼りになる相棒として

BE813

8
PS
グロス値

850
kg

箱

CLADPSリフト時800kg

20kgコンテナ平積／最大10個

油圧ダンプ

CTDPS



動画


リバーシブルシート
切替えイメージ

油圧リフト&油圧ダンプ

CLADPS

油圧リフト

最大荷揚能力 800kg

荷台床面高 605～1515mm

(揚程量 910mm)

リフトとダンプ

同時OK!!



BE1004

受注生産

10
PS
グロス値

1200
kg

箱

20kgコンテナ平積／最大12個

油圧リフトor油圧ダンプ

CLDPS

油圧リフト

最大荷揚能力 1200kg

荷台床面高 565～1560mm

(揚程量 995mm)



動画



ネーミング		イグレグ・コア		
型式/タイプ		BE813	BE1004	
		油圧ダンプ	油圧リフト&油圧ダンプ	油圧リフトor油圧ダンプ
		箱型三方開	箱型三方開	箱型三方開
機械寸法	全長	2840mm	2750mm	
	全幅	1185mm	1610mm	
	全高	1365mm	1425mm	1910mm
	最低地上高	170mm	225mm	
クローラ	荷台床面高	545mm	605mm	565mm
	接地長	1180mm	1235mm	
	幅	250mm	300mm	
	中心距離	780mm	1100mm	
荷台内寸	長	1845mm	1740mm	
	幅	1080mm	1510mm	
	高	230mm	230mm	
エンジン	最大出力	5.8kW (8.0PS) / 2000rpm	7.3kW (10.0PS)	
	総排気量	296cm ³ (cc)	296cm ³ (cc)	
	始動方式	セルフスタータ	セルフスタータ	
機械質量		560kg	685kg	840kg
最大作業能力		850kg	850 (リフト時800)kg	1200kg
最小回転半径		2m		1.55m
走行性能	段数	前進 3段 後進 2段	前進 4段 後進 3段	
	速度(最低・最高)	2.0km/h ・ 6.9km/h	1.2km/h ・ 5.4km/h	
登坂能力(空車時)		25°		25°
その他機能等		ダンプ角度 55° リバーシブルシート	ダンプ角度 56° リバーシブルシート	ダンプ角度 52° リバーシブルシート

※マイナーチェンジ等で諸元は変わることがあります。入札等で最新諸元確認が必要な場合はHPをご確認ください。

農業用運搬車 [クローラ]

PS

最大出力

kg

最大
作業能力

箱

箱型
三方開

短

短尺材用
荷台

スイング
転輪

全てセル付



しいたけ原木の短尺材や
肥料等の運搬に大活躍!!



BK811

8 PS
グロス値

800 kg



20kgコンテナ平積/最大7個

平ボディ

CTS

箱



前ミッションで
バランス安定

油圧ダンプ

CDPS

箱



短尺材用荷台

CGS

短



荷台長は前部アーチを
スライドさせて
1560mmまで拡張可能。



安全湿地帯

アンゼンシッチタイ

湿地専用クローラ
「ブラクロ」装備!!

BC617

受注生産

6.3 PS
グロス値

500 kg

箱

～ナ・ガ・ラ～

超低速トランスミッション

油圧リフトor油圧ダンプ

CTLDPV

20kgコンテナ平積/最大8個

油圧リフト

最大荷揚能力 500kg

荷台床面高 605～1415mm

(揚程量 810mm)



「安全湿地帯」
日利工業新聞社主催
第27回読者が選ぶ「ネーミング大賞」
ビジネス部門
第2位受賞

ネーミング		カネマル			安全湿地帯
型式/タイプ		BK811			BC617
		平ボディ	油圧ダンプ	短尺材用荷台	油圧リフトor油圧ダンプ
		箱型三方開			箱型三方開
機械寸法	全長	2450mm		2075mm	2640mm
	全幅	1040mm		1060mm	1150mm
	全高	1265mm		1180mm	1380mm
	最低地上高	160mm			255mm
クローラ	荷台床面高	510mm			605mm
	接地長	975mm			1230mm
	幅	250mm			330mm
	中心距離	680mm			780mm
荷台内寸	長	1635mm		1260 [1560] mm	1620mm
	幅	935mm		950mm	1040mm
	高	230mm		600mm	230mm
エンジン	最大出力	5.8kW (8.0PS) / 2000rpm			4.6kW (6.3PS)
	総排気量	296cm ³ (cc)			181cm ³ (cc)
	始動方式	セルフスタータ			セルフスタータ
機械質量		445kg	480kg	440kg	530kg
最大作業能力		800kg			500kg
最小回転半径		1.52m		1.46m	1.7m
走行性能	段数	前進 3段 後進 2段			前進 6段 後進 2段
	速度(最低・最高)	1.7km/h・5.7km/h			0.44km/h・4.61km/h
登坂能力(空車時)		25°			25°
その他機能等		—	ダンプ角度 58°	—	ダンプ角度 50°

※〔 〕内は前部アーチ延長時

農業用運搬車 [ホイール]

小型特殊自動車の運転には運転免許(小型特殊自動車の運転が可能なもの)が必要となります。また、自賠責保険への加入が必要です。
ご使用の際には市町村役場でのナンバープレートの取得が必要です。

全てセル付



シタマチコマチ

独自の TOPS 標準装備で安心。
枝下等では倒してバンパーに♪

AWD J70 小型特殊自動車

型式認定番号 特2241

7.3 PS ネット値 8.4 PS グロス値 600 kg 箱 1+1

CLDPHSは500kg

20kgコンテナ平積/最大10個

平ボディ CHS 油圧ダンプ CDPHS

油圧リフトor油圧ダンプ CLDPHS 受注生産

油圧リフト
最大荷揚能力 500kg
荷台床面高 595~1525mm
(揚程量 930mm)

荷台上のエンジン・
リフト操作スイッチ

2WD J71 小型特殊自動車

型式認定番号 特2253

7.3 PS ネット値 8.4 PS グロス値 600 kg 箱 1+1

20kgコンテナ平積/最大10個

平ボディ CHS 油圧ダンプ CDPHS



バンパー設定時

起こしてTOPS
倒してバンパーに変形
[J70・71全型式標準装備]
特許第6453651号

平ボディ専用オプション手かご枠
「りんごかわいやかわいやカーゴ」
“枠フルセット”なら奥の手かごを
楽に引き寄せられます。



枠フルセット
りんご収穫用手かごは
平積み25個OK!!



注: 手かごは付きません

ネーミング		下町小町シオン					
型式/タイプ		J70			J71		
		平ボディ	油圧ダンプ	油圧リフトor油圧ダンプ	平ボディ	油圧ダンプ	
		箱型三方開・AWD			箱型三方開・2WD		
機械寸法	全長	3015《3070》mm			3015《3070》mm		
	全幅	1190mm			1190mm		
	全高	1890《1280》mm			1890《1280》mm		
	最低地上高	145mm			145mm		
ホイール	荷台床面高	520mm			520mm		
	ホイールベース	1520mm			1545mm		
	トレッド	前 845mm 後 770mm			前 880mm 後 770mm		
荷台内寸	タイヤ	前 AG4.00-8 4PR 後 AG19×8.00-10 4PR			前 HC4.00-8 6PR 後 AG19×8.00-10 4PR		
	長	1845mm			1845mm		
	幅	1080mm			1080mm		
エンジン	高	230mm			230mm		
	最大出力	6.2kW (8.4PS) / 3600rpm [5.4kW (7.3PS) / 3600rpm]			6.2kW (8.4PS) / 3600rpm [5.4kW (7.3PS) / 3600rpm]		
	総排気量	253cm ³ (cc)			253cm ³ (cc)		
始動方式		セルフスタータ			セルフスタータ		
機械質量		460kg	480kg	590kg	425kg	445kg	
最大作業能力		600kg			600kg		
最小回転半径		2.8m			2.3m		
走行性能	段数	前進 6段 後進 2段			前進 6段 後進 2段		
	速度(最低・最高)	1.45km/h・14.13km/h			1.45km/h・14.13km/h		
登坂能力(空車時)		20°			15°		
その他機能等		副変速付	ダンプ角度 60° 副変速付	ダンプ角度 51° 副変速付 荷台側リフト操作スイッチ	副変速付	ダンプ角度 60° 副変速付	

※《 》内はTOPS収納時・[]内はネット値 ※マイナーチェンジ等で諸元は変わることがあります。入札等で最新諸元確認が必要な場合はHPをご確認ください。

農業用運搬車[ホイール]

小型特殊自動車の運転には運転免許(小型特殊自動車の運転が可能なもの)が必要となります。
また、自賠責保険への加入が必要です。ご使用の際には市町村役場でのナンバープレートの取得が必要です。

PS 最大出力

kg 最大作業能力

箱 箱型三方開

サ サイドフレーム

「セル無」表記がないものは全てセル付



オープンタイプ!
公道走行可能!!

AWD J81DPS 受注生産

8 PS 500 kg 箱 小型特殊自動車
型式認定番号 特2188

20kgコンテナ平積/最大10個

油圧ダンプ



ライガー

更なる快適性をもとめた
小型特殊自動車!!

AWD ELL803 受注生産

8 PS 500 kg 箱 小型特殊自動車
保安基準適合車

20kgコンテナ平積/最大10個

油圧ダンプ・キャビン無

PWS_通常タイヤ

PWS1_AGタイヤ



通常タイヤ・AGタイヤが
選べます。

油圧ダンプ・キャビン付

UPWS_通常タイヤ

UPWS1_AGタイヤ



キャビンは幌式のため、
完全防水ではありません。

こまわりくん

小回りのきく
後押し三輪車!!

EK404FS_セル無

4.2 PS 250 kg サ

20kgコンテナ平積/最大6個



ネーミング		下町小町	ライガー	こまわりくん
型名/タイプ		J81	ELL803	EK404
機械寸法	全長	3145mm	3250mm	1825mm
	全幅	1185mm	1185mm	675mm
	全高	1600mm	1180mm	990mm
	最低地上高	150mm	155mm	145mm
	荷台床面高	570mm	660mm	485mm
ホイール	ホイールベース	1720mm	1700mm	1020mm
	トレッド	前 900mm 後 790mm	前 915 後 880mm	425mm
	タイヤ	前 16×6.50-8 後 19×8.00-10	前後各 20×8.00-10	前 AGP16×7.00-8 2PR 後 HC3.50-5 4PR
荷台内寸	長	1845mm	1845mm	1255 (1595) mm
	幅	1080mm	1080mm	580 (960) mm
	高	230mm	230mm	160mm
エンジン	最大出力	5.8kW (8.0PS)	5.8kW (8.0PS) / 2000rpm	3.0kW (4.2PS) / 2000rpm
	総排気量	296cm ³ (cc)	296cm ³ (cc)	126cm ³ (cc)
	始動方式	セルフスタータ	セルフスタータ	リコイルスタータ
機械質量		490kg	530kg	115kg
最大作業能力		500kg	500kg	250kg
最小回転半径		2.95m	2.95m	1.1m
走行性能	段数	前進 3段 後進 1段	前進 4段 後進 2段	前進 2段 後進 1段
	速度(最低・最高)	3.8km/h ・ 14.9km/h	2.7km/h ・ 14.3km/h	2.9km/h ・ 5.1km/h
登坂能力(空車時)		20°	25°	15°
その他機能等		ダンプ角度 56° 乗車定員 1名	ダンプ角度 52° 乗車定員 1名 パワステ付	サイドクラッチ付

※〈 〉内はサイドフレーム延長時 ※マイナーチェンジ等で諸元は変わることがあります。入札等で最新諸元確認が必要な場合はHPをご確認ください。

ジャスパー[電動車]

ビヨッコは道路交通法上、身体障害者用車いすで、歩行者として取り扱われます。したがって運転免許は不要です。
歩道がある場所では必ず歩道を走行して下さい。また、ビヨッコ本体には消費税が課税されません。



ビヨッコ

使う人の気持ちを考えた充実機能満載

R44



バーハンドル

Sエアータイヤ
NSSノーパンクタイヤ

4輪サスペンション
巻き取り式充電コード
アクセルガード

選べるカラー



R45



ループハンドル

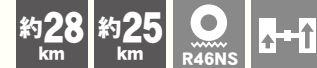
Sエアータイヤ
NSノーパンクタイヤ

4輪サスペンション
巻き取り式充電コード
LEDヘッドランプ
20L大容量フロントバスケット

選べるカラー



R46



ループハンドル

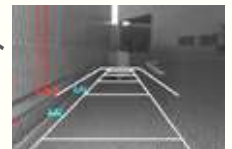
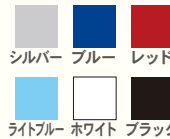
※運転支援機能付

Sエアータイヤ
NSノーパンクタイヤ

運転支援機能付
Vエアータイヤ / **NV**ノーパンクタイヤ

4輪サスペンション
巻き取り式充電コード
LEDヘッドランプ
20L大容量フロントバスケット

選べるカラー



安全運転をステレオカメラとAIでアシストします。
※運転支援機能付



ネーミング		ピヨッコ			
型式／タイプ		R44		R45	
		エアータイヤ	ノーパンクタイヤ	エアータイヤ	ノーパンクタイヤ
機械寸法	全長	1110mm		1190mm	
	全幅	635mm		665mm	
	全高	1035mm		1070mm	
タイヤ	前輪	3.00－4－4PR×2輪		4.00－5－4PR×2輪	
	後輪	3.00－4－4PR×2輪		4.00－5－4PR×2輪	
駆動方式		後2輪駆動（デフ付）			
制動方式		モータ発電制動・電磁ブレーキ			
走行速度	前進	0～6.0km/h			
	後進	0～2.0km/h			
実用登坂角度		10°			
機械質量（バッテリー含む）		66kg	69kg	106kg	111kg
段差乗り越え高（直進時）		80mm以下			
溝乗り越え幅		150mm以下			
最小回転半径		1.25m		1.5m	
連続走行距離 ※		25km		29km	
その他機能等		充電器／本体内蔵マイコン制御方式・ 家庭用AC100V使用 （新品バッテリー100%放電時） 6時間で充電		充電器／本体内蔵マイコン制御方式・ 家庭用AC100V使用 （新品バッテリー100%放電時） 9時間で充電	

オプション パーツリスト	
テールライト	R44S R44NSS
右バックミラー	
ステッキスタンド	
	
松葉杖スタンド	
車体カバー	
フロアマット	

R46	
エアータイヤ	ノーパンクタイヤ
1190mm	
670mm	
1120mm	
4.00－5－4PR×2輪	
4.00－5－4PR×2輪	
後2輪駆動（デフ付）	
モータ発電制動・電磁ブレーキ	
0～6.0km/h	
0～2.0km/h	
10°	
100kg	105kg
80mm以下	
150mm以下	
1.5m	
28km・25km（運転支援機能付）	
充電器／本体内蔵マイコン制御方式・ 家庭用AC100V使用 （新品バッテリー100%放電時） 9時間で充電	

※ 連続走行距離は、下記の条件でバッテリーを100%放電するまで走行したときの値です。
気温22℃・新品バッテリー・平坦路・内蔵充電器で満充電・搭乗者100kg (積載物含む)

ネーミングストーリー

「ヒラリー」

展示会に来た若い女性が製品を見て「これ乗れたらいいのにね」と言われたのが、開発の引き金になった。当時、小型運搬車に人が乗るという概念はなく、試行錯誤の末ようやく圃場内立ち乗り小型運搬車「ひらり」が誕生した。

業界に先駆けて小型で乗れる運搬車初代「ひらり」として登場したのは1993年。「ひらりと乗って、ひらりと降りる」当時は朝の連続ドラマ「ひらり」が話題となった年でもあった。その後、米国クリントン元大統領夫人のヒラリー氏が話題となった。14年後にフルモデルチェンジし、ナ・ガ・ラミッション(超低速トランスミッション)を搭載した「Hillary」として全世界に話題を提供できる様に命名した。

「ライガー」

「もっと快適で、安全な道路走行が可能な乗用運搬車ができないか」そんな利用者の皆様からの要望に応えるべく、プロジェクトチームが編成された。「どうせつくるなら、小回りがきく4WD」を合言葉に、本格派路線で開発は始まった。認定を取るべく全社員が一丸となって走り回り、業界初の「小型特殊自動車」が誕生した。その時の団結力の強さを「ライオン」と例え、4WDの力強さと機能性を「虎(タイガー)」と模し、合成語として「ライガー」と創業者包行良人が命名した。

JASPER

ジャスパー

《カナダ アルバータ州》

自然と環境の調和 そこがジャスパー
そんな優しい商品を目指して——



キャニコムは人と共存できる電動車「ジャスパー」を提案します



部品即納率99.7%

2025年6月国内部品発送実績

※即納率は国内でご注文を頂いた部品のうち、当日に発送できた部品の割合です(生産終了製品の部品、受注生産品を除く)。

■小型特殊自動車の運転には運転免許(小型特殊自動車の運転が可能なもの)が必要となります。また、自賠責保険への加入が必要です。ご使用の際には市町村役場でのナンバープレートの取得が必要です。■仕様・塗装色は改良により予告なく変更する事があります。■製品色は変更時期によりカタログによって異なる場合があります。販売店にご確認いただきます様お願いします。■掲載写真と現物は多少異なる事があります。■動画はイメージで旧型式・旧ロゴのものがあります。■農業用運搬車は圃場内作業車である為、公道での乗車・走行は出来ません(小型特殊自動車に登録されたものは除く)。■最大出力はエンジンの仕様であり実際の製品出力と多少異なります。■カタログは2025年12月現在において製造・販売の機種が対象となっております。



キャニコム

うきは本社 / 東京本社 / 福岡本社

演歌の森うきは

デザインの森

札幌・仙台・伊勢崎・東京・加西・西条・博多・福益

西日本パーツセンター / 東日本パーツセンター

— 19年連続受賞 —

日刊工業新聞社主催 第35回 ビジネス部門

読者が選ぶネーミング大賞 第1位



「フルーティまさお」

【今まで受賞したネーミング】「伝導よしみ」「ブッシュカッタージョージ Jr. 草なぎ」「主役 芝耕作」「北国の春…お / みなみの春…お」「おでかけですカー」「あぁ〜おふくろさん」「男前刈清」「三輪駆動静香」「男働盛清」「家族のまさお」「安全湿地帯」「荒野の用心棒ジョージ」「サンサンまさおサン」「山もってジョージ」「アラフォー傾子」「りんごブラッサムまさお」「ジャスパー砂与」「フルーティまさお」

CCS(実演会)のご案内

CCS(キャニコム コンサルティング サロン)は
お客様とキャニコムの“ほう・れん・そう”の場。
ぜひ声をおかけ下さい。皆様のもとへ伺いして出前実演致します!!

お散歩気分♪
見ていただける実演会

お電話でのお問い合わせ

なにわぶし

TEL 0570-0-72824

電話受付 平日9:00~12:00 / 13:00~17:00

※通常通話料金がかかります ※一部PHSからはご利用いただけません



詳しくはコチラ

うえ〜ぶWeb
見てネ♪

キャニコム

検索

<https://canycom.jp/>



CANYCOM_DNB



@CHIKUSUICANYCOM



@chikusuicanycom



@canycom_dnb

2025年12月制作